

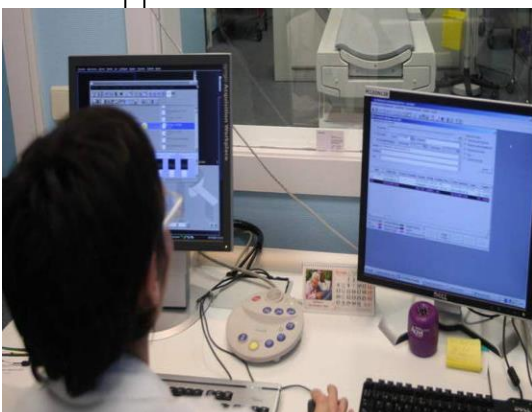


Hospital Nacional de Niños Benjamin Bloom



Portafolio de Servicios Año 2017

San Salvador, Enero del 2017



**“Nuestra meta: el
bienestar de nuestros
niños”**



Autoridades

Dr. Álvaro Hugo Salgado Roldan	Director
Dr. Héctor Guillermo Lara Torres	Sub Director
Dr. Luis Enrique Meléndez Avalos	Jefe de División Quirúrgica
Dr. Mario Antonio Gamero Rosales	Jefe de División Medica
Dr. Carlos Enrique Carmona	Jefe de División de Servicios de Diagnóstico y Apoyo
Licda. Elizabeth Medina Valdez	Jefe de la División Administrativa
Licda. Digna Emérita H. de Rosa	Jefe de la División de Enfermería
Dr. Carlos Gabriel Alvarenga	Jefe de Unidad de Planificación

Elaborado por

Equipo Técnico de la Unidad de Planificación

Datos Generales del Hospital

Nombre del Hospital:	Hospital Nacional de Niños "Benjamín Bloom"
Dirección:	27 calle Poniente entre Final 25 Avenida Norte y Boulevard de Los Héroes, San Salvador.
Teléfono:	Dirección.: 2133-3222 Conmutador: 22 25-4114 y 2133-3100
Fax:	2133-3223
E-mail:	direccion.hnbb@hospitalbloom.gob.sv planificacion@hospitalbloom.gob.sv



Dr. Álvaro Hugo Salgado Roldán
Director de Hospital Nacional de Niños
"Benjamín Bloom"

I. Introducción

La Reforma de Salud en El Salvador, establece un marco de cambios profundos del Sistema de Salud, cuyo propósito final es fortalecer e integrar todas las entidades del sector, en un medio propicio que promueva servicios de salud de calidad en la población, dentro de un contexto multisectorial, que privilegie la salud y la vida de las personas.

El MINSAL, conociendo profundamente las necesidades de salud de la población, ha establecido como vehículo de estos cambios, los lineamientos establecidos en la Reforma de Salud, cuyo motor esencial es un sistema integrado de salud, en el que se implemente el enfoque de las Redes Integradas Integrales de Servicios de Salud (RIISS).

Entre los retos más importantes que se han adoptado para el cumplimiento a cabalidad del servicio en salud, es el de promover valores elementales para la gestión: Transparencia, solidaridad, compromiso, universalidad, equidad, intersectorialidad y participación social, esta última se ha convertido en un elemento de vital importancia, ya que no solo establece cuales son los requerimientos y necesidades de la población, sino también se convierte en vigilante y garante del cumplimiento de estos principios.

Dentro de este contexto, el Hospital Nacional de Niños Benjamín Bloom, cumple un rol de vital importancia dentro del Sistema de Salud, ya que le corresponde el cuidado de la salud de una de las poblaciones más vulnerables, la de los niños, con patologías de mayor riesgo y complejidad.

Siendo el único hospital de referencia nacional, cuya oferta de servicios se concentra en atención especializada tanto en las especialidades medicas de la pediatría como en las quirúrgicas, requiere para tal fin, una infraestructura, equipamiento, insumos y recurso humano, con las condiciones idóneas requeridas para el tipo de atención demandado. Esta complejidad, es de vital importancia, para dar la mejor respuesta posible, se requiere una organización, evaluación y planificación de las actividades de acuerdo a la demanda de atención requerida.

Dentro de este contexto, y con el propósito de colaborar con la Reforma de Salud, específicamente apoyando a las instituciones medicas que conforman las Redes Integradas e Integrales de los Servicios de Salud (RIISS), a otras instituciones del Sistema Nacional de Salud y a la población en general, ha elaborado su “**Portafolio de Servicios**”, con el firme propósito de establecer claramente los servicios de atención que se prestan en nuestra institución, de acuerdo a nuestra vocación como Hospital Nacional de Referencia Pediátrica.

II. Características de Organización y Funcionamiento Hospital

Misión del HNNBB

Somos un Hospital público de referencia que brinda atención de salud a la población pediátrica, a través de servicios especializados, con recursos humanos multidisciplinarios, desarrollando una gestión basada en valores que garantizan la satisfacción del usuario.

Visión del HNNBB

Convertirnos en un Hospital público de referencia líder en atención especializada que brinde servicios médicos de avanzada a la población pediátrica, basada en la búsqueda permanente del crecimiento profesional y excelencia científica e investigativa, comprometidos con un sistema de valores que evidencie y garantice la satisfacción del usuario.

Objetivos y Funciones Generales del Hospital

Objetivo General

Establecer una administración hospitalaria eficiente que garantice un servicio de salud de calidad y fortalezca el desarrollo institucional.

Objetivos Específicos

1. Aplicar un sistema de control y seguimiento institucional que garantice el uso óptimo de los recursos en forma transparente y apoyada en la legislación y tecnología actualizada.
2. Lograr la eficiencia y eficacia del Recurso Humano, a través de la formación y desarrollo de sus capacidades, basado en un sistema de valores que garantice la búsqueda permanente de la excelencia
3. Lograr que la infraestructura, tecnología de vanguardia, equipamiento e insumos, sean los requeridos para el desarrollo eficiente de la atención de tercer nivel
4. Brindar atención médica especializada con apoyo en la investigación basada en evidencia, avance tecnológico y un sistema de valores, que garantice la satisfacción del usuario
5. Contar con una organización modernizada que promueva mayor eficiencia y eficacia en la gestión de los servicios de salud que brinda, basada en un sistema de valores y en constante búsqueda de la calidad.
6. Contar con los recursos financieros que respondan a la oferta de servicios, bajo una administración con transparencia y eficiencia, aplicando mecanismos de

monitoreo y evaluación de acuerdo a los controles institucionales y los legalmente establecidos.

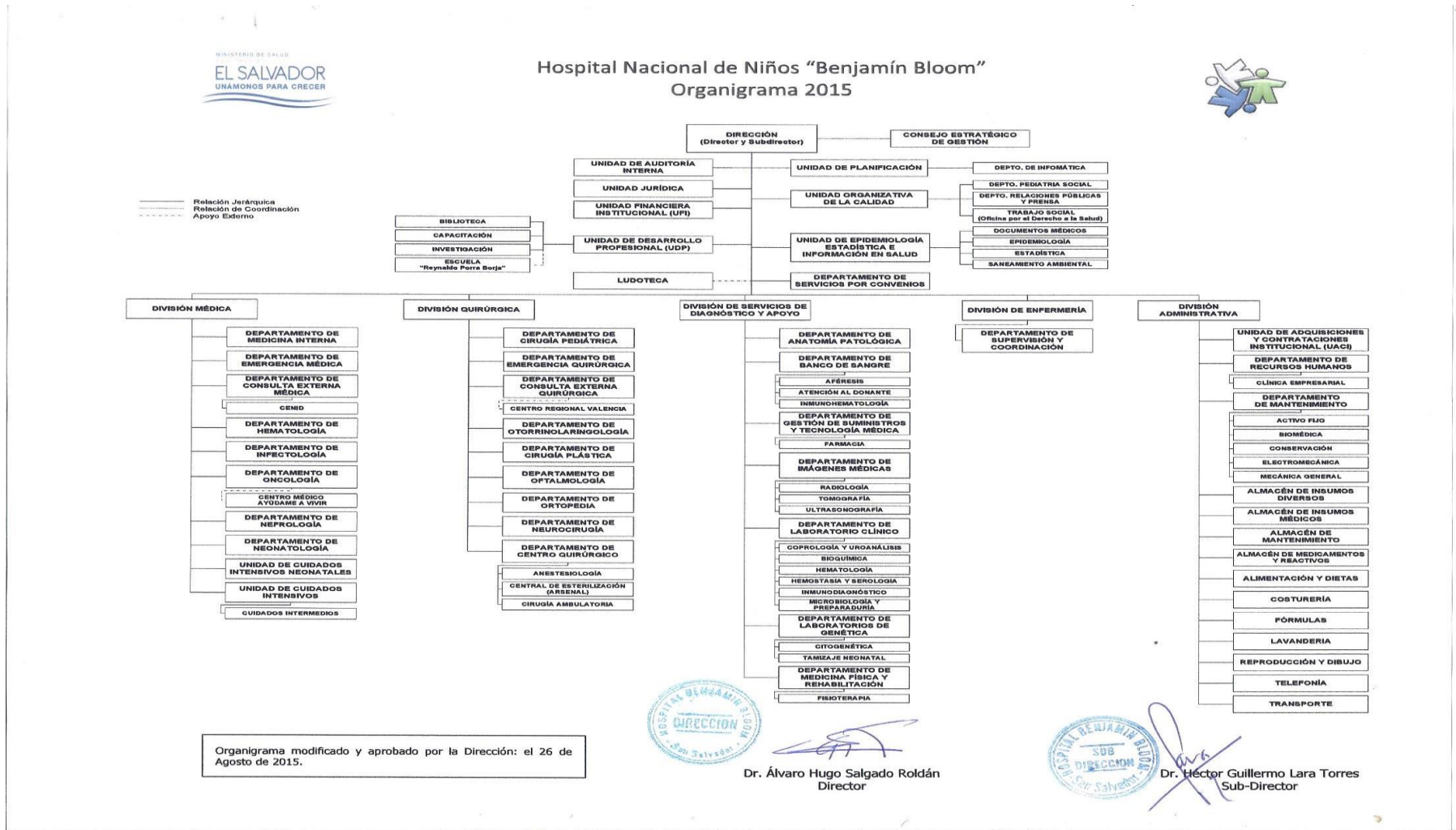
7. Lograr la eficiencia institucional a través del ordenamiento lógico de los procesos que nos permitan optimizar los recursos y mejorar la calidad de atención.
8. Procurar la satisfacción del usuario externo a través de la asistencia médica adecuada y oportuna en cumplimiento de sus derechos y basado en el sistema de valores institucional.

Funciones

1. Proporcionar atención médica pediátrica especializada
2. Promover el cumplimiento de las políticas, misión, objetivos y estrategias generales del Hospital, así como las normas que deberán aplicarse en base a la Reforma Nacional Integral de Salud.
3. Establecer mecanismos de control y evaluación de políticas y procedimientos técnico-administrativos
4. Administrar, coordinar y evaluar las actividades generales del Hospital
5. Estructurar e integrar a través de la Unidad Organizativa de la Calidad, los comités que requiere la institución para cumplir con las funciones.
6. Orientar y promover la educación e investigación en salud en beneficio de la población beneficiaria, a través de la Unidad de Desarrollo Profesional.
7. Impulsar programas y proyectos tendientes a mejorar la calidad del servicio
8. Establecer estrategias para la obtención de los recursos humanos, físicos, financieros y tecnológicos para la institución.

III. Organización

Tiene una organización matricial estructurada en un nivel Directriz (La Dirección), un nivel Asesor (Unidades Asesoras adscritas a la Dirección y el Comité Estratégico de Gestión), un nivel Táctico (Las Divisiones) y 3 niveles operativos organizados en Departamentos, Servicios/Secciones y Consultorios/Áreas (los dos últimos no está representados en este organigrama).



IV. Estructura y Recursos para la Oferta de Servicios

Hospitalización

Estructura de los Departamentos de Hospitalización

División Quirúrgica	División Médica
Departamento de Ortopedia	Departamento de Medicina Interna **
Departamento de Neurocirugía	Departamento de Oncología
Departamento de Cirugía Plástica	Departamento de Hematología
Departamento de Cirugía General *	Departamento de Infectología
Departamento de Otorrinolaringología	Departamento de Neonatología
Departamento de Oftalmología	Departamento de Nefrología
Departamento de Servicio por Contrato ***	

* Servicio Cirugía General: Atiende las especialidades siguientes: Urología, Cirugía Neonatal, Cirugía Onco-hematológica, Cirugía Cardiovascular, Cirugía Mínima Invasiva y Cirugía Maxilofacial.

** Servicio de Medicina Interna. Atiende las especialidades siguientes: Cardiología, Neurología, Endocrinología, Reumatología, Gastroenterología, Neumología Y otras especialidades

*** Servicios por Contrato: está destinado para la atención de pacientes por convenio con Bienestar Magisterial.

Dotación de Camas de Hospitalización

Sub Especialidades	
Sub Especialidades de Medicina Pediátrica	
Hematología Pediátrica	18
Infectología Pediátrica	36
Medicina Interna Pediátrica	24
Nefrología Pediátrica	9
Neonatología	32
Oncología Pediátrica	42
Sub Especialidades de Cirugía	
Cirugía Pediátrica	33
Cirugía Reconstructiva Pediátrica	20
Neurocirugía Pediátrica	29
Oftalmología Pediátrica	9
Otorrinolaringología Pediátrica	6
Ortopedia / Traumatología	18
Otros	
Servicios por Contrato	12
TOTAL	288

La Oferta de los Servicios de Hospitalización, se vio afectada durante el primer trimestre del año, ya que se realizaron en todos los servicios, mejoras de infraestructura y mobiliario con el propósito de mejorar la atención de los usuarios.

Unidades de Cuidados Críticos

Estructura Hospitalización de Cuidados Críticos	Nº de Camas
Unidad de Cuidados Intensivos (UCI)	16
Unidad de Cuidados Intermedios (UCIM)	6
Unidad de Cuidados Intensivos Neonatales (UCIN)	15
Total de camas	37

Se poseen 3 Unidades de Cuidados Críticos, para responder a la vocación institucional de manejo de paciente complejo. A partir de este año, la Unidad de Cuidados Intensivos Neonatales, funciona con una infraestructura y equipamiento moderno y de gran calidad.

Hospital de Día

Años	2017
Diálisis	8
Diálisis Ambulatoria	6
Hemodiálisis	8
Nefrología Ambulatoria	2
Oncología Ambulatoria I	16
Oncología Ambulatoria II	0
Hematología Ambulatoria	2
Observación de Emergencia	7
Máxima Urgencia	5
Oftalmología y ORL Ambulatoria	0
Oftalmología Ambulatoria	4
Otorrinolaringología Ambulatoria	3
Cirugía Ambulatoria	4
Observación de Servicios por Contrato	5
Cirugía Plástica Ambulatoria	2
TOTAL	72
Total de camas No Censables	109

Una de las tendencias principales, es a proporcionar servicios ambulatorios, de allí que en la última década, se han diversificado las atenciones ambulatorias, constituyendo el Hospital de Día. Este cambio de enfoque, está dirigido a proporcionar mejor calidad en la atención, ya que mantenemos más tiempo a los pacientes

con sus padres, y en su hogar que es el mejor lugar para su confort y por otra parte se disminuyen costos institucionales.

Atención de Emergencia

Estructura de Emergencia	Nº de Camas
Selección de Emergencia	
Consulta de Emergencia Medica	
Consulta de Emergencia Quirúrgica	
Máxima Urgencia	5
Observación	7
*Pequeña Cirugía	
*Sala Séptica	
*Sala de Endoscopia	
*Quirófanos de Emergencia	

La atención de Emergencia, comprende la Selección de pacientes, luego los Consultorios diferenciados de Medicina y Cirugía Pediátrica, la atención de Máxima Urgencia para los pacientes críticos y la atención en Observación.

* La atención en atención en Pequeña Cirugía, Sala Séptica, Sala de Endoscopia y Quirófanos de Emergencia, se visualiza en esta tabla, pero su dependencia es el Centro Quirúrgico.

Consulta Externa

La Consulta Externa, incluye la consulta de las especialidades médicas y quirúrgicas, la consulta Odontología, la Consulta Externa no Medica y la Consulta del Centro de Excelencia de Niños con Inmunodeficiencia.

Estructura de Consulta Externa

Consultorios Especialidades Medicas		Consultorios Especialidades Quirúrgicas	
Alergología	Nefrología	Cirugía Cardiovascular	Neurocirugía
Cardiología	Neumología	Cirugía General	Oftalmología
Dermatología	Neurología	Urología	Ortopedia
Endocrinología	Nutriología Clínica	Cirugía Neonatal	Otorrinolaringología
Fisiatría	Oncología	Cirugía Oncológica	Algologia
Gastroenterología	Psiquiatría	Cirugía Plástica	
Hematología	Pediatría		
Infectología	Reumatología		

Existen 17 especialidades médicas y 11 especialidades quirúrgicas pediátricas para proporcionar el servicio de consulta externa especializada.

Otras Atenciones de Consulta Externa			
Consulta Externa Odontológica	Consulta Externa no Médica	Centro de Excelencia de Niños con Inmunodeficiencia (CENID)	Apoyo a Consulta
Consulta de Odontología	Atención Psicológica	Consulta Médica Pediátrica	Citas de pacientes
Consulta de	Atención de	Consulta Odontología	

Odonto-pediatría	Nutrición		
Consulta de Ortodoncia		Atención de Psicología	
Cirugía Maxilofacial		Atención de Nutrición	

Estas consultas se han dado adicionales a la Consulta de las Especialidades Medicas, en este año se ha integrado las Consulta del Centro de Excelencia de Niños con Inmunodeficiencia (CENID), a la Consulta Externa.

Clínica Empresarial
Consultorio General
Consultorio Pediátrico

Funciona en coordinación con ISSS y está destinada para la atención de los empleados y sus hijos.

Centro Quirúrgico

Estructura del Centro Quirúrgico

SERVICIO QUIRURGICOS		
Para la atención de cirugía se cuenta con 11 quirófanos para la realización tanto de cirugía electiva hospitalaria y ambulatoria, así como de emergencia electiva y de emergencia. Las especialidades de cirugía son las siguientes:	Cirugía Cardiovascular	Neurocirugía
	Cirugía Pediátrica	Oftalmología
	Cirugía Maxilofacial	Ortopedia
	Cirugía Neonatal	Otorrinolaringología
	Cirugía Oncológica	Urología
	Cirugía Plástica	Anestesiología *
SERVICIOS DE APOYO MEDICO-QUIRURGICO		
Pequeña Cirugía	Sala de Endoscopia	Sala Séptica
Salas de Procedimientos en Consulta Externa	Central de Esterilizaciones	Clínica del Dolor

* Efectúa aplicación de Anestesia local, Anestesia regional, Anestesia general y Pre inducción anestésica, y manejo del dolor

Quirófanos

En relación a los quirófanos, se cuenta con 11 quirófanos, distribuidos de la siguiente forma:

Funcionando	Distribución de Quirófanos	Vocación	Función de Comodín
6	Quirófanos de II Planta	Cirugía Electiva	
1	Quirófano Torre de Cirugía Plástica	Cirugía Electiva	
	Quirófano de I Planta	Alternativo	1
1	Quirófano de I Planta	Cirugía de Emergencia	
	Quirófano de I Planta	Alternativo	1
	Quirófano de Neonatología	Alternativo	1
8	Totales		3
Total de Quirófanos 11			

Los quirófanos tienen asignada una vocación específica, como se observa en la tabla anterior, sin embargo con el propósito de optimizar los mismos, en ocasiones, cuando hay emergencias o eventualidades propias del quehacer hospitalario, se reasignan algunas operaciones en quirófanos con vocación diferente, con el propósito de atender oportunamente la emergencia suscitada.

Atención de Medios Diagnósticos

AREAS DEL DEPARTAMENTO DE IMÁGENES MEDICAS		
Área de Radiología: Estudios especializados y convencionales	Área de Tomografía Computarizada	
Área de Eco cardiografía y Área de Ultrasonografía	Área de Resonancia Magnética	
AREAS DE DEPARTAMENTO DE LABORATORIO CLÍNICO		
Área de Hematología	Área de Coprologia y Urianálisis	Área de Bioquímica
Área de Microbiología	Área de Inmunodiagnostico	Área de Hemostasia y Serología
AREAS DEL DEPARTAMENTO DE LABORATORIOS DE GENETICA		
Laboratorio de Citogenética	Área de Tamizaje Neonatal	
AREAS DEL DEPARTAMENTO DE BANCO DE SANGRE		
Área de Atención de Donantes	Área de Pruebas Inmunohepatológicas	
Área de Aféresis de Plaquetas	Área de Preparación de Hemocomponentes	
Área de Fraccionamiento de Sangre	Área de Recepción de Muestras y Solicitudes de Transfusión y Despacho de Hemoderivados	
AREAS DEL DEPARTAMENTO DE ANATOMÍA PATOLÓGICA		
Área de Autopsias	Área de Morgue	Laboratorio de Inmunohistoquímica
Laboratorio de Histopatología		
OTROS AREAS DE ESTUDIOS		
Área para Estudios de Audiología	Área de Electrocardiografía	Área de Electroencefalografía
Clínica de Neurofisiología		

Atención de Apoyo Terapéutico

FISIOTERAPIA	
FISIOTERAPIA DE TORAX Y REHABILITACION PULMONAR	
GESTIÓN DE SUMINISTROS Y TECNOLOGÍA MEDICA	
Farmacia Central	Farmacia Oncología
Farmacia Anexo	Preparación de Vacunas de Alergia
Farmacia CENID	

Servicios de Apoyo General

SERVICIOS ADMINISTRATIVOS Y DE APOYO GENERAL		
Recursos Humanos		Unidad de Adquisiciones y Contrataciones UACI
SERVICIOS GENERALES		
Transporte	Reproducción y Dibujo	Vigilancia
Alimentación y Dietas	Telefonía	Limpieza
Fórmulas	Costurería	Lavandería
MANTENIMIENTO		
Biomédica	Mecánica General	Electromecánica
Conservación	Activo Fijo	
ALMACENES		
Almacén de Insumos Médicos		Almacén de Insumos Diversos
Almacén de Materiales de Mantenimiento		Almacén de Medicamentos y Reactivos

SERVICIOS ADJUNTOS		
Ludoteca	Escuela "Reinaldo Borja"	Albergue
Se proporciona atención de pacientes con actividades lúdicas en algunos servicios, como terapia especializada	Para dar educación formal a los pacientes ingresados y ambulatorios con patologías crónicas.	Se proporciona instalaciones de albergue a padres que viven fuera de la capital

Recurso Humano

Distribución de Personal Hospitalario							
Plazas según Nombramiento	N° de Empleados	Total Horas Día Hospital	Total Horas Día Hospital + Ad honorem	Plazas según Nombramiento	N° de Empleados	Total Horas Día Hospital	Total Horas Día Hospital + Ad honorem
Especialistas de Medicina	78	478	478	Personal Radiología	40	320	360
Especialistas de Cirugía	75	414	414	Personal Anestesia	37	296	333
Especialistas de División de Diagnostico	11	46	46	Personal Terapia Física	9	80	82
Médicos Residentes	45	360	568	Personal Terapia Respiratoria	22	200	201
Internos	40	320		Personal Patología	10	80	90
Odontólogos	9	72	81	Nutricionistas	2	16	18
Enfermeras	212	1,824	2,021	Psicólogos	6	48	54
Auxiliares de Enfermería	159	1,272	1,431	Personal otras Áreas Asistenciales	100	800	900
Personal Farmacia	29	228	257	Personal Administrativas	299	2,416	2,702
Personal Laboratorio	66	560	630	Otros RRHH	22	176	198
				Total	1,271	10,010	10,868

Distribución del Recurso Humano Medico en Servicios de Apoyo

Médicos de Unidades de Apoyo		
Especialidades	Número de Médicos	Número de Horas de la Especialidad
Radiólogos	6	28 Hrs
Epidemiólogos	2	16 Hrs
Patólogos	3	18 Hrs
Médicos Generales	4	16 Hrs

Distribución de Médicos de Áreas Clínicas					
Médicos Especialistas de División Medica			Médicos Especialistas de División Quirúrgica		
Especialidades	Número de Médicos	Número de Horas de la Especialidad	Especialidades	Número de Médicos	Número de Horas de la Especialidad
Alergólogos	4	20 Hrs	Cirujanos Cardiovasculares	4	14 Hrs
Cardiólogos	4	18 Hrs	Cirujanos Generales	20	120 Hrs
Endocrinólogos	4	14 Hrs	Cirujanos Maxilofaciales	1	4 Hrs
Fisiatras	1	4 Hrs	Cirujanos Neonatales	1	4 Hrs
Gastroenterólogos	4	10 Hrs	Cirujanos Oncológicos	1	8 Hrs
Hematólogos	4	22 Hrs	Cirujanos Plásticos	4	24 Hrs
Infectólogos	3	24 Hrs	Neurocirujanos	8	34 Hrs
Nefrólogos	3	20 Hrs	Oftalmólogos	8	30 Hrs
Neurólogos	4	18 Hrs	Ortopedas	11	44 Hrs
Nutriólogos	1	6 Hrs	Otorrinolaringólogos	7	28 Hrs
Oncólogos	2	4 Hrs	Urólogos	4	16 Hrs
Psiquiatras	2	10 Hrs	Anestesiólogos	8	38 Hrs
Pediatras	33	234 Hrs	Perfusionistas	2	8 Hrs
Reumatólogos	1	4 Hrs			
Intensivistas	5	34 Hrs			
Neonatólogos	8	60 Hrs			
Neumólogos	3	22 Hrs			
Dermatólogos	2	8 Hrs			

Dirección y Logística

Para dar respuesta a la oferta de servicio el Hospital cuenta con servicios de apoyo logístico y administrativo tales como:

NIVEL DIRECTRIZ	
Dirección – Sub Dirección	Comité Estratégico de Gestión
UNIDADES DE ASESORIA	
Unidad de Auditoría Interna	Unidad Financiera Institucional
Unidad de Planificación <ul style="list-style-type: none"> ▪ Informática 	Unidad Organizativa de la Calidad <ul style="list-style-type: none"> ▪ Pediatría Social ▪ Trabajo Social (Oficina por el Derecho a la Salud)
Unidad de Asesoría Jurídica	Unidad de Relaciones Públicas y Prensa
Unidad de Desarrollo Profesional (UDP) <ul style="list-style-type: none"> ▪ Docencia Medica ▪ Educación Permanente ▪ Investigación Medica ▪ Biblioteca 	Unidad de Epidemiología y Estadísticas de Información en Salud <ul style="list-style-type: none"> ▪ Estadística ▪ Epidemiología Clínica ▪ Documentos Médicos ▪ Saneamiento Ambiental
DIVISIONES	
División de Quirúrgica	División Médica
División de Servicios de Diagnostico y Apoyo	División Administrativa
División de Enfermería	
COMITES INSTITUCIONALES	
Comité de Farmacoterapia	Comité de Emergencias y Desastres
Comité de Atención Ciudadana	Comité de Eficiencia Energética
Comité de Mortalidad	Comité de Información Gerencial
Comité de Auditoría del Desempeño Médico y de Enfermería	Comité de Infecciones Asociadas a la Atención Sanitaria
Comité de Bioética	Comité de Ética de la Investigación
Comité de Atención Quirúrgica	Comité de Seguridad y Salud Ocupacional
Comité de Referencia y Retorno	

v. Oferta de Servicios

Servicios de Internación

El Servicio de internamiento para manejo de pacientes, es una atención proporcionada de acuerdo a criterios clínicos de los médicos especialistas. Esta atención está relacionada directamente con la oferta de cada uno de los servicios de hospitalización y de acuerdo a la complejidad de la patología.

SERVICIO O ATENCIONES QUE SE PRESTAN	HORARIO		REQUISITOS PARA ACCEDER A LA ATENCION
	DÍAS	HORA	
Hospitalización de las Especialidades de Medicina Pediátrica			
Medicina Interna	365 Días	24	Ingreso a través de Emergencia, Consulta Externa o Traslado de Cuidados intensivos.
Oncología	365 Días	24	Ingreso a través de Emergencia, Consulta Externa o Traslado de Cuidados intensivos, o ingreso de su área ambulatoria
Hematología	365 Días	24	Ingreso a través de Emergencia, Consulta Externa o Traslado de Cuidados intensivos, o ingreso de su área ambulatoria
Nefrología	365 Días	24	Ingreso a través de Emergencia, Consulta Externa o Traslado de Cuidados intensivos, o ingreso de su área ambulatoria
Infectología	365 Días	24	Ingreso a través de Emergencia, Consulta Externa o Traslado de Cuidados intensivos.
Neonatología	365 Días	24	Ingreso a través de Emergencia, Consulta Externa o Traslado de Cuidados intensivos, o de otros niveles previa coordinación con Emergencia
Hospitalización de las Especialidades de Cirugía Pediátrica			
Ortopedia	365 Días	24	Ingreso a través de Emergencia, de Hospitalización, previa interconsulta o evaluación.
Neurocirugía	365 Días	24	Ingreso a través de Emergencia, de Hospitalización, previa interconsulta o evaluación.
Cirugía Plástica	365 Días	24	Ingreso a través de Emergencia, de Hospitalización, previa interconsulta o evaluación.
Cirugía General	365 Días	24	Ingreso a través de Emergencia, de Hospitalización, previa interconsulta o evaluación.
Otorrinolaringología	365 Días	24	Ingreso a través de Emergencia, de Hospitalización, previa interconsulta o evaluación.
Oftalmología	365 Días	24	Ingreso a través de Emergencia, de Hospitalización, previa interconsulta o evaluación.
Hospitalización de Servicios por Contratos			
Servicios por Contrato	365 Días	24	Referencia de médico de familia, o emergencia espontanea, tarjeta de beneficiario de ISBM

Atenciones en Unidades de Cuidados Críticos

SERVICIO O ATENCIONES QUE SE PRESTAN	HORARIO		REQUISITOS PARA ACCEDER AL SERVICIO
	DÍAS	HORAS	
Internación en las Unidades de Cuidados Críticos			
Unidad de Cuidados Intensivos	365 Días	24	Ingreso a través de Emergencia, de Hospitalización, previa interconsulta o evaluación.
Unidad de Cuidados Intermedios	365 Días	24	Ingreso a través de Emergencia, de Hospitalización , previa interconsulta o evaluación
Unidad de Cuidados Intensivos Neonatales	365 Días	24	Ingreso a través de Emergencia, de Hospitalización , previa interconsulta o evaluación, o de otro nivel de atención previa comunicación con Emergencia

Atención en Hospital de Día

SERVICIO O ATENCIONES QUE SE PRESTAN	HORARIO		REQUISITOS PARA ACCEDER AL SERVICIO
	DÍAS	HORAS	
Internaciones en Hospital de Día			
Oncología Ambulatoria	365 Días	24	Ingreso a través de Emergencia, de Hospitalización, previa interconsulta o evaluación.
Diálisis y Hemodiálisis	365 Días	12	Pacientes que requieran procedimientos de los departamentos de Hospitalización, UCI, o del Departamento de Nefrología en control.
Hematología Ambulatoria	365 Días	8	Pacientes en control con Hematología
Cirugía Ambulatoria	365 Días	12	Indicación de Cirugía ambulatoria y programación de cirugía en la consulta externa
Observación de Servicios por Contrato	365 Días	12	Referencia de médico de familia, o emergencia espontanea, tarjeta de beneficiario de BM
Oftalmología y ORL Ambulatoria	365 Días	12	Indicación de Cirugía ambulatoria y programación de cirugía en la consulta externa

Atenciones en Emergencia

SERVICIO O ATENCIONES QUE SE PRESTAN	HORARIO		REQUISITOS PARA ACCEDER AL SERVICIO
	DÍAS	HORAS	
Servicios en Emergencia			
Consultas de Emergencia Médica y Quirúrgica Pediátrica	365 Días	24	Referencia del primero o segundo nivel de atención o demanda espontanea
Atenciones en Observación	365 Días	24	Con referencia del 1° y 2° y/o Tercer nivel o demanda espontanea mas Consulta previa por médico de emergencia
Atenciones en Máxima Urgencia	365 Días	24	Con referencia del 1° y 2° y/o Tercer nivel o demanda espontanea.
Procedimientos de Pequeña Cirugía,	365 Días	24	Con referencia del 1° y 2° y/o Tercer nivel o demanda espontanea mas evaluación por cirujano pediatra
Operaciones en Quirófanos de Emergencia	365 Días	24	Con referencia del 1° y 2° y/o Tercer nivel o demanda espontanea más evaluación por cirujano pediatra.

Consultas

Consulta Externa

Con la apertura del nuevo edificio de Consulta Externa, esto significa mejores áreas físicas y un incremento a **54 consultorios** y **6** para procedimientos, para la consulta especializada. La mayor demanda es en el segmento matutino, la mayoría de las consultas finaliza a las 2 pm, y unas pocas hasta las 3 pm.

Consultas de Especialidades de Medicina Pediátrica			
SERVICIO O ATENCIONES QUE SE PRESTAN	HORARIO		REQUISITOS PARA ACCEDER A EL
	DÍAS	HORA	
Alergología	De Lunes a Viernes	7:00 am-2:00 pm.	Referencia del segundo nivel de atención, de hospitalización, de Emergencia de la consulta externa ó bien de la consulta privada.

Consultas de Especialidades de Medicina Pediátrica			
SERVICIO O ATENCIONES QUE SE PRESTAN	HORARIO		REQUISITOS PARA ACCEDER A EL
	DÍAS	HORA	
Cardiología	De Lunes a Viernes	7:00 am-4:00 pm.	Referencia del segundo nivel de atención, de hospitalización, de Emergencia de la consulta externa ó bien de la consulta privada.
Dermatología	De Lunes a Viernes	7:00 am-2:00 pm.	Referencia del segundo nivel de atención, de hospitalización, de Emergencia de la consulta externa ó bien de la consulta privada.
Endocrinología	De Lunes a Viernes	7:00 am-1:00 pm.	Referencia del segundo nivel de atención, de hospitalización, de Emergencia de la consulta externa ó bien de la consulta privada.
Fisiatría	De lunes a viernes	De 12:00 M a 2:00 P.M	Referencia del segundo nivel de atención, de hospitalización, de Emergencia de la consulta externa ó bien de la consulta privada.
Gastroenterología	Martes a viernes	7:00 -11:00 am.	Referencia del segundo nivel de atención, de hospitalización, de Emergencia de la consulta externa ó bien de la consulta privada.
	lunes	8-9 am. y 1-3 pm.	
Hematología	De Lunes a Viernes	9am. - 1 pm.	Referencia del segundo nivel de atención, de hospitalización, de Emergencia de la consulta externa ó bien de la consulta privada.
Infectología	Lunes, martes, miércoles y Viernes	7am. - 8 am.	Referencia del segundo nivel de atención, de hospitalización, de Emergencia de la consulta externa ó bien de la consulta privada.
Nefrología	Martes, jueves y Viernes	7am. - 9 am.	Referencia del segundo nivel de atención, de hospitalización, de Emergencia de la consulta externa ó bien de la consulta privada.
	Lunes a Viernes	11am. - 2 pm.	
Neumología	Lunes a Viernes	7am. - 12 pm.	Referencia del segundo nivel de atención, de hospitalización, de Emergencia de la consulta externa ó bien de la consulta privada.
Neurología	De Lunes a Viernes	7am. - 2 pm.	Referencia del segundo nivel de atención, de hospitalización, de Emergencia de la consulta externa ó bien de la consulta privada.
Nutriología Clínica	De Lunes a Viernes	1 - 3 pm.	Referencia de hospitalización, de Emergencia de la consulta externa.
Oncología	De Lunes a Viernes	7 am - 2 pm.	Referencia del segundo nivel de atención, de hospitalización, de Emergencia de la consulta externa ó bien de la consulta privada.
Psiquiatría	De Lunes a Viernes	7 am - 1 pm.	Referencia del segundo nivel de atención, de hospitalización, de Emergencia de la consulta externa ó bien de la consulta privada.
Pediatría	De Lunes a Viernes	7 am - 1 pm.	Referencia del primer y segundo nivel de atención, de hospitalización, de Emergencia de la consulta externa ó bien de la consulta privada.
Reumatología	Lunes, martes, Miércoles y Viernes	7 am - 9 am.	Referencia del primer y segundo nivel de atención, de hospitalización, de Emergencia de la consulta Externa ó bien de la consulta privada.

Consultas de Especialidades de Cirugía Pediátrica			
SERVICIO O ATENCIONES QUE SE PRESTAN	HORARIO		REQUISITOS PARA ACCEDER A EL
	DÍAS	HORA	
ESPECIALIDADES	Lunes a Viernes	7:00 am-2:00 pm.	Referencia del Segundo Nivel de Atención
En especialidades quirúrgicas a partir de las 2 pm generalmente solo es un médico dando consulta en algunas especialidades.			
Cirugía Cardiovascular	Lunes	7:00 -9:00 am	Referencia Externa con hoja de Referencia, Interconsulta y retorno (del segundo nivel de atención) o referencia Interna con tarjeta de referencia del HNNBB (Entre especialidades, Emergencia y hospitalización)
Cirugía General	De Lunes a Jueves	7:00 am-3:00 pm	
	Viernes	12:00 -2:00 pm	
Cirugía Maxilofacial	Lunes, Miércoles y Viernes	7:00 -9:00am	
Cirugía Neonatal	Lunes	7:00-9:00 am	
	Martes	11:00 am-1:00 pm	
Cirugía Oncológica	Miércoles	11:00 am-1:00 pm	
Cirugía Plástica	Martes	9 am. a11 md	
	Miércoles	7:00 am-2:00 pm	
	Jueves	9:00 am-11:00 apm	
	Viernes	11:00 am-1:00 pm	
Neurocirugía	Lunes	1:00 -3:00 pm	
	Martes	7:00-9:00 am	
	Miércoles	7:00-9:00am, 11:00 am-3:00 p.m	
	Viernes	7:00 a.m. a 9:00 a.m 11:00 a.m a 3:00pm	
Oftalmología	Lunes a jueves	7:00 am-3:00 pm	
	Viernes	7:00 a 12:00 m. y 2:00 -4:00 pm	
Ortopedia	Lunes	9:00 am-3:00 pm	
	Martes	7:00 am – 3:00 p.m.	
	Miércoles	7:00 am – 3:00 p.m.	
	Jueves	7;00 am a 9:00 a.m y 1:00 a 4:00 pm	
	Viernes	7:00 am-11:00 am	
Otorrinolaringología	Lunes	7:00 am-4:00 pm	
	Martes	7:00 am-4:00 pm	
	Miércoles a Viernes	7:00 am-4:00 pm	
Urología	Lunes	7:00 a.m – 11:00 am	
	Martes	7:00 a.m – 12:00 am	
	Miércoles	7:00 a.m –11:00 p.m	
		2:00 a.m – 4:00 am	
	Jueves	7:00 am-12:00 pm	
Viernes	7:00 a.m. -11:00 am		

Otras Consultas			
Consulta y Procedimientos de Odontología VIH-SIDA	De Lunes a Viernes	7am. - 1pm	Referencia del segundo nivel de atención, de hospitalización, de Emergencia de la consulta externa ó consulta privada.
Consulta Médica Pediátrica, Psicología, Nutrición, VIH-SIDA	De Lunes a Viernes	7am-1pm	Referencia del segundo nivel de atención, de hospitalización, de Emergencia de la consulta externa ó consulta privada.
Consulta de Odontopediatría	De Lunes a Viernes	7 am - 2 pm	Referencia del segundo nivel de atención, de hospitalización, de Emergencia de la consulta externa ó consulta privada.
Consulta de Ortodoncia	De Lunes a Viernes	8 am - 10 am	Referencia del segundo nivel de atención, de hospitalización, de Emergencia de la consulta externa ó consulta privada.
Atención Psicológica	De Lunes a Viernes	7 am - 2 pm	Referencia del segundo nivel de atención, de hospitalización, de Emergencia de la consulta externa ó consulta privada.
Atención de Nutrición	Lunes y Martes	12 am - 2 pm	Referencia del segundo nivel de atención, de hospitalización, de Emergencia de la consulta externa.

Procedimientos e Interconsultas

Las diferentes especialidades médicas y quirúrgicas en base a solicitudes realizadas por los servicios o especialistas tratantes de pacientes, proporcionan servicios ambulatorios de Interconsultas y procedimientos, las cuales se hacen efectivas en Hospitalización, Consulta Externa o Emergencia.

Interconsultas y Procedimientos en Hospitalización, Consulta Externa y Emergencia			
SERVICIO O ATENCIONES QUE SE PRESTAN	HORARIO		REQUISITOS PARA ACCEDER AL SERVICIO
	DÍAS	HORA	
Procedimientos e Interconsultas en Hospitalización			
Servicios de Hospitalización	365 Días	24 Hrs	Solicitud de Médicos de los Servicios de Hospitalización, en forma escrita según proceso en Horas hábiles y en Horas no hábiles (Especialidades de Cirugía) en forma telefónica a médicos especialista de turno, de acuerdo a Diagnostico presuntivo del paciente
Procedimientos e Interconsultas en Consulta Externa			
Oftalmología/Procedimientos	Lunes	7am1pm	Cita/procedimiento programado por el especialista de Oftalmología.
	Martes	7-8am, 9am-1pm	
	Miércoles	8-9am, 10-11am	
	Jueves	7-8am, 9-am-12	

Interconsultas y Procedimientos en Hospitalización, Consulta Externa y Emergencia			
SERVICIO O ATENCIONES QUE SE PRESTAN	HORARIO		REQUISITOS PARA ACCEDER AL SERVICIO
	DÍAS	HORA	
		md y 2-3pm	
	Viernes	8-9am, 10am-2 pm	
Oftalmología/Interconsultas	Lunes	9-10 am, 1-2:30 pm	Referencia Externa con hoja de Referencia, Interconsulta y retorno (del segundo nivel de atención) o referencia Interna con tarjeta de referencia del HNNBB (Entre especialidades, Emergencia y hospitalización)
	Martes	7:30-9 am, 2-3 pm	
	Miércoles	7-10:30 am	
	Jueves	9:30-10:30 am	
	Viernes	8-9 am	
Otorrinolaringología/Procedimientos	Lunes	10-11am, 12-4 pm,	Cita/procedimiento programado por el especialista de Otorrinolaringología
	Martes	10am-1pm, 2-4 pm	
	Miércoles	12-1pm	
	Jueves	10am-2 pm	
	Viernes	12-2 pm	
Otorrinolaringología/Interconsultas	Lunes	11-12md	Referencia Externa con hoja de Referencia, Interconsulta y retorno (del segundo nivel de atención) o referencia Interna con tarjeta de referencia del HNNBB (Entre especialidades, Emergencia y hospitalización)
	Martes	12-1 pm	
	Miércoles	1-2 pm	
	Viernes	10-11 am	
Atención de Interconsultas y Procedimientos Ambulatorios	De Lunes a Viernes	7 am - 1 pm	Referencia del segundo nivel de atención, de hospitalización, de Emergencia de la consulta externa.
Procedimientos e Interconsultas en Emergencia			
Emergencia	365 Días	24 Hrs	Solicitud de Médicos de Emergencia en forma telefónica a Médicos especialista de Turno, de acuerdo al Diagnostico.

Intervenciones Quirúrgicas

Intervenciones Quirúrgicas de Especialidades			
SERVICIO O ATENCIONES QUE SE PRESTAN	HORARIO		REQUISITOS PARA ACCEDER AL SERVICIO
	DÍAS	HORA	
Cirugía Cardiovascular	Lunes, Martes Miércoles y Viernes	7:30 am a 3:00 pm 7:30 am a 11:00 pm 7:30 am a 3:00 pm 9:00 am a 3:00 pm	Consulta previa con Equipo Evaluador, Cirujanos, Anestesiólogos y Cardiólogos, Solicitud de Cirugía sellada y firmada por médico, Exámenes con vigencia de 6 meses, Hoja de consentimiento firmada por padres y médico y ayuno de 6 hrs.
Cirugía General	Lunes Martes Miercoles Jueves Viernes	7:30 am a 3:00 pm 11:00 am a 3:00 pm 9:00 am a 3:00 pm 11:00 am a 3:00 pm 7:30 am a 3:00 pm	Consulta previa con Cirujano, Solicitud de Cirugía sellada y firmada por médico, Exámenes con vigencia de 6 meses, Hoja de consentimiento firmada por padres y médico y ayuno de 6 hrs.
Cirugía Maxilofacial	Jueves	7:30 am a 11:00 am	Consulta previa con Cirujano, Solicitud de Cirugía sellada y firmada por médico, Exámenes con vigencia de 6 meses, Hoja de consentimiento firmada por padres y médico y ayuno de 6 hrs..
Cirugía Oncológica	Jueves	7:30 am a 5:00 pm	Consulta previa con Cirujano, Solicitud de Cirugía sellada y firmada por médico, Exámenes con vigencia de 6 meses, Hoja de consentimiento firmada por padres y médico y ayuno de 6 hrs..

Intervenciones Quirúrgicas de Especialidades			
SERVICIO O ATENCIONES QUE SE PRESTAN	HORARIO		REQUISITOS PARA ACCEDER AL SERVICIO
	DÍAS	HORA	
Cirugía Plástica	Lunes a Viernes	7:30 am a 3:00 pm	Consulta previa con Cirujano, Solicitud de Cirugía sellada y firmada por médico, Exámenes con vigencia de 6 meses, Hoja de consentimiento firmada por padres y médico y ayuno de 6 hrs..
Neurocirugía	Lunes Martes Miércoles Jueves	7:30 am a 5:00 pm 7:30 am a 11:00 pm 7:30 am a 12:00 pm 7:30 am a 5:00 pm	Consulta previa con Cirujano, Solicitud de Cirugía sellada y firmada por médico, Exámenes con vigencia de 6 meses, Hoja de consentimiento firmada por padres y médico y ayuno de 6 hrs..
Oftalmología	Lunes Martes Miércoles Jueves Viernes	7:30 am a 3:00 pm 7:30 am a 11:00 pm 7:30 am a 5:00 pm 7:30 am a 11:00 pm 7:30 am a 3:00 pm	Consulta previa con Cirujano, Solicitud de Cirugía sellada y firmada por médico, Exámenes con vigencia de 6 meses, Hoja de consentimiento firmada por padres y médico y ayuno de 6 hrs.
Ortopedia	Lunes Martes Miércoles Jueves Viernes	7:30 am a 3:00 pm 7:30 am a 11:00 pm 7:30 am a 5:00 pm 7:30 am a 11:00 pm 7:30 am a 3:00 pm	Consulta previa con Cirujano, Solicitud de Cirugía sellada y firmada por médico, Exámenes con vigencia de 6 meses, Hoja de consentimiento firmada por padres y médico y ayuno de 6 hrs.
Otorrinolaringología	Lunes Martes Miércoles y Viernes	12 m a 4 pm 7:30 am a 3:00 pm 7:30 am a 3:00 pm 7:30 am a 3:00 pm	Consulta previa con Cirujano, Solicitud de Cirugía sellada y firmada por médico, Exámenes con vigencia de 6 meses, Hoja de consentimiento firmada por padres y médico y ayuno.
Urología	Martes y Jueves Miércoles	7:30 a.m. a 3:00 M. 7:30 a.m. a 5:00 M. 7:30 a.m. a 3:00 pm	Consulta previa con Cirujano, Solicitud de Cirugía sellada y firmada por médico, Exámenes con vigencia de 6 meses, Hoja de consentimiento firmada por padres y médico y ayuno.
Anestesiología	Lunes a Viernes	7 am a 6 pm	Para Cirugías Electivas: Orden de Sala de Operaciones, Expediente Clínico, Hemograma y General de Orina, Autorización de Padres en Expediente, Indicación de Anestesia y ayuno de 6 hrs.
	365 Días	24 horas	Para Cirugías de Emergencia: Orden de Sala de Operaciones, Expediente Clínico, Hemograma y General de Orina, y otros según complejidad. Autorización de Padres en Expediente, Indicación de Anestesia y ayuno de 6 hrs.

Servicios de Apoyo Diagnostico y Terapéutico

Imágenes Medicas			
SERVICIO O ATENCIONES QUE SE PRESTAN	HORARIO		REQUISITOS PARA ACCEDER AL SERVICIO
	DÍAS	HORA	
Imágenes Medicas	Lunes a Viernes	7 am a 2 pm	Para Consulta Externa, se requiere boleta firmada y sellada por médico, tarjeta de identificación, presentarse 15 días antes de la consulta para estudios especiales y la solicitud de citas.
	365 Días	24 horas	Para Emergencia y Hospitalización, se requiere boleta firmada y sellada por médico, tarjeta de identificación,
	Lunes a Viernes	7 am a 1 pm	Resonancia Magnética Nuclear, para Consulta Externa, Emergencia y Hospitalización.

Exámenes Radiológicos		
Tubos digestivo (T.D.S)	Senos Paranasales	Hombros.
Enemas Baritados	Abdomen simple	Clavícula.
Tránsito Intestinal	Serie abdominal	Caderas.
Cistouretrogramas	Cráneo	Serie para cuerpo extraño.
Pielogramas (P.E.V)	Orbitas	Venocavogramas
Fistulogramas.	Mastoides.	Tomografía lineal
Genitogramas.	Silla Turca	Esternal
Venografías.	Cuello.	Fistulogramas
Venocavogramas	Columna vertebral	Genitogramas
Tórax PA y óseo	Miembros inferiores y superiores	Arteriografías cerebrales y renales
Articulación Temporomandibular ATM	Articulación sacro ilíacas.	
Radiología Portátil		
Radiografías de Tórax.	Radiografía Toracoabdominal.	Radiografías en Cross Table de tórax y/o abdomen.
Radiografía de abdomen	Radiografías de miembros	
Ultrasonografías		
Abdominal	Transfontanelar	Musculo Esquelética
Renal	Toracoabdominal	de Ojos
Vesical	de Tórax	de Rodilla
Pélvica	Axilar	de Cara
de Caderas	Hepática	Suprarrenal
de Vías Biliares	Mandibular	Doppler color de miembros superiores e inferiores
de Cuello y Tiroides	Inguinal	
Testicular	de Tejidos Blandos	
Tomografía Axial Computarizada y Resonancia Magnética Nuclear		
Cerebral	Resonancia Magnética Nuclear:	Articulaciones: Hombro, Codo,
Tac de Orbitas	Encéfalo	Muñeca, Coxo-femoral, Rodilla,
Tac de Senos Para nasales	Fosa Posterior	Tobillo, Pie.
Tac de Oídos	Oídos (VIII par craneano)	Abdomen: Hígado, Vías Biliar,
Tac de Mastoides	Hipófisis	Suprarrenales.
de Tórax y Mediastino	Orbitas	Uroresonancia
Tac de abdomen	Senos Paranasales	Colangiografía
Tac Pélvico	Cavidad Oral	Pelvis Masculina
Tac de Miembros	Cuello	Pelvis Femenina
Tac de Fosa Posterior	Columna Cervical	Vascular:
Angio TAC	Columna Dorsal	Cerebral
Cardio Angio TAC	Columna Lumbar	Abdomen
Suprarrenal	Miembros superiores e inferiores.	Miembros Inferiores

Exámenes de Laboratorio Clínico			
SERVICIO O ATENCIONES QUE SE PRESTAN	HORARIO		REQUISITOS PARA ACCEDER AL SERVICIO
	DÍAS	HORA	
Exámenes de Laboratorio Clínico	Lunes a Viernes	6:30 a 9 am, Personas de lejos, se podrán tomar posterior a esta hora.	Para Consulta Externa, se requiere boleta firmada y sellada por médico, tarjeta de identificación, indicaciones específicas según estudios
	365 Días	24 horas	Para pacientes de Emergencia y Hospitalización, se requiere boleta firmada y sellada por médico, tarjeta de identificación, indicaciones específicas según estudios.

Bioquímica		
Proteínas Totales	Triglicéridos	Creatinfosfoquinasa (CPK)
Albumina	Creatinina	Hierro Total *

Amoniaco	Nitrógeno Ureico	Ferritina *
Amilasa	Ácido Úrico	Captación de Hierro *
Bilirrubina Directa	Fosfatasa Alcalina	Lactato
Bilirrubina Total	Trans. Oxalacética	Depuración de Creatinina
Glucosa	Trans. Pirúvica	Curva de tolerancia a la glucosa oral
Colesterol Total	Deshidrogenasa Láctica	Glucosa post-prandial: 2 horas; 3 hrs.
Niveles de cloro en sudor	Microalbúmina	
Hormonas		
T ₃ Libre	LH *	Estradiol *
T ₄ Libre	Cortisol *	Hormona del Crecimiento *
TSH ultrasensible	Testosterona *	Hormona Paratiroidea
FSH *	Insulina *	
Fármacos		
Fenitoina *	Ácido Valproico *	Carbamazepina *
Fenobarbital *	Digoxina *	Ciclosporina *
Electrolitos		
Sodio	Cloro	Calcio
Potasio	Fósforo	Magnesio
Hematología		
Hemograma Completo	Gota Gruesa	Coloración de Pers
Plaquetas	Concentrado de Straut	Prueba de Anoxia
Reticulocitos	Células L.E.	Eosinófilos en Secreción Nasal
Frotis de Sangre Periférica	Fragilidad osmótica globular	Coloración de Mieloperoxidasa
Eritrosedimentación	Coloración de Wright's en M. Osea	Coloración de P.A.S.
Heces y Orina		
General de heces	Coloración de Zielh Neelsen para Coccidios	Na y K en orina de 24 horas.
Sangre oculta en heces	General de orina	Electrolitos en orina
PH en Heces	Proteínas en orina de 24 horas	Fósforo en orina
Prueba de Azul de Metileno	Creatinina en orina de 24 hrs.	Creatinina en orina
Hemostasia y Trombosis		
Tiempo de Protrombina	Dosificación de Factor IX *	Plasminógeno *
INR	Dosificación de Factor X *	Antitrombina III *
Tiempo de Tromboplastina Parcial	Dosificación de Factor XI *	Proteína S *
Tiempo de Trombina	Dosificación de Factor XII *	Proteína C *
Dosificación de Fibrinógeno	Dosificación de Factor XIII *	Anticoagulante lúpico 1 y 2 *
Dosificación de Factor II *	Dosificación de Factor von Willebrand *	
Dosificación de Factor V *	Inhibidor al Factor VIII *	
Dosificación de Factor VII *	Inhibidor al Factor IX *	
Dosificación de Factor VIII *	Dímero – D *	
Inmunofluorescencia		
Anticuerpos antinucleares (ANA) *	DNA nativo *	
Citoquímicos		
Líquido Cefalorraquídeo	Líquido Pleural	Líquido Sinovial
Líquido Peritoneal	Otros Líquidos	
Inmunodiagnostico y Serología		
Acs. para V.I.H.	Acs. para Hepatitis C	IgE total *
Ag. de superficie para hepatitis B	Acs. para Tripanosoma cruzi (Chagas)	Anticuerpos para treponema pallidum
Citogemalovirus IgM	Toxoplasmosis IgM	Antígenos febriles
Factor reumatoideo	Antiestreptolisina O	Proteína C Reactiva
Hepatitis A	Serología de Sífilis (RPR)	Mononucleosis infecciosa (MONOTEST)
Microbiología		
Cultivos bacterianos	Cultivos para hongos	Cultivos para Micobacterias
Cultivo BAAR		

Exámenes de Laboratorios de Genética				
SERVICIO O ATENCIONES QUE SE PRESTAN	HORARIO		REQUISITOS PARA ACCEDER AL SERVICIO	
	DÍAS	HORA		
Exámenes de Laboratorio de Citogenética	Lunes a Viernes	6:30 am a 3 pm	Se requiere boleta firmada y sellada por médico, tarjeta de identificación, con la consignación del diagnóstico probable.	
			<table border="1"> <tr> <td>Cariotipo en sangre periférica y sangre de cordón umbilical</td> <td>Bandas Giemsa de resolución estándar</td> </tr> <tr> <td></td> <td>Bandas Giemsa + EB de alta de resolución</td> </tr> </table>	Cariotipo en sangre periférica y sangre de cordón umbilical
Cariotipo en sangre periférica y sangre de cordón umbilical	Bandas Giemsa de resolución estándar			
	Bandas Giemsa + EB de alta de resolución			
Exámenes para Laboratorio de Tamizaje Neonatal (Prueba de TSH Neonatal)	Lunes a Viernes	De 7:30 a 3:00 pm	Referencia con información del paciente neonatal + muestra de gota de sangre en papel filtro.	

Pruebas y Servicios de Banco de Sangre			
SERVICIO O ATENCIONES QUE SE PRESTAN	HORARIO		REQUISITOS PARA ACCEDER AL SERVICIO
	DÍAS	HORA	
Pruebas y Servicios de Banco de Sangre	Lunes a Viernes	7 am a 12 m	Para Donantes de Sangre, se requiere cumplir con requisitos de donación específicos.
	Lunes a Viernes	7 am a 12 m	Cirugía electivas, se requiere Solicitud de Preparación de Sangre transfusión sellada y firmada por médico, Típeo Rh
	365 Días	24 horas	En Hospitalización y Emergencia, se requiere Solicitud de Transfusión Sanguínea sellada y firmada por medico

Pruebas Sanguíneas	
Clasificación Sanguínea	Hematocrito
Prueba Cruzada	Serología Sífilis
Coombs Directo	Fenotipo de Glóbulos Rojos *
Prueba Du	Crioaglutininas.
Rastreo Anticuerpos Irregulares	Coombs directo fraccionado
Identificación de Anticuerpos Irregulares	
Servicios de Transfusión	
Sangre completa reconstituida	Crioprecipitados
Glóbulos rojos empacados	Crioprecipitados desplasmatisados
Concentrado de Plaquetas	Plasma fresco
Concentrados de plaquetas desplasmatisadas	Aféresis terapéuticas
Concentrado de plaquetas filtradas	

Estudios de Laboratorio de Anatomía Patológica			
SERVICIO O ATENCIONES QUE SE PRESTAN	HORARIO		REQUISITOS PARA ACCEDER AL SERVICIO
	DÍAS	HORA	

Estudios de Laboratorio de Anatomía Patológica			
SERVICIO O ATENCIONES QUE SE PRESTAN	HORARIO		REQUISITOS PARA ACCEDER AL SERVICIO
	DÍAS	HORA	
Estudios de Anatomía Patológica	Lunes a Viernes	7:30 am a 3:30 pm	Solicitud de estudio anatomopatológico (número 15 del expediente) con datos clínicos completos, firmada y sellada por el médico cirujano o médico especialista.
Estudios de Anatomía Patológica			
Biopsias Quirúrgicas	Autopsias		Citologías y Citologías para Maduración Sexual
Histopatología	Inmunohistoquímica		
Tinciones para Biopsias y Autopsias			
Hematoxilina Eosina			Giemsa
PAS	Musicarmin	Gram para tejidos	
MASSON	Azul de Toluidina	Zielh Nielsen	
Reticulo	Hierro coloidal	Fite Faraco	
Grocot	Van Gienson		
Plata Metenamina	Filtros elásticas		
PERLS			
Tinciones para Citologías			
PAS	Hematoxilina Eosina		Ziel Nielsen
Giemsa			
Anticuerpos por Técnica de Inmunohistoquímica			
Marcadores Epiteliales y Melanocíticos			
CK AE1/AE3	EMA	HMB 45	
CK5/6	CEA	CK 8/18	
CK7	MELAN A	CALLA	
PAGF			
Marcadores Histiocíticos, Natural Killer Células de Langerhans y Proteínas Relacionadas			
CD68	CD1a	CD56	
CD163	Langerina	CD57	
Marcadores Hormonales, Índices de Proliferación			
TTF-1	Fosfatasa Alcalina P.	Ki67	
Gonodotropina C	∞ Feto proteína	CD10	
Lactogeno P.	P53	PAGF	
Marcadores Linfoides, Mieloides, B y T, Oncogenes			
LCA	CD45 Ro	TdT	
CD3	CD43	Lisozyma	
CD5	CD15	Mieloperoxidasa	
CD20	CD30	bcl2	
CD19	ALK 1	bcl6	
CD79∞	CD4	CD 21	
CD45 RA	CD8		
Marcadores Mesenquimales y Neuroendocrinos			
ACTINA musculo liso	CD117 KIT	MYO D1	
DESMINA	CROMOGRANINA	Sinaptofisina	
S100	WT1	Enolasa	
VIMENTINA	CD34	OCT3/OCT4	
CD99			
Servicios de Morgue			
Almacenamiento de Cadáveres		Entrega de Cadáveres. Requisito: certificado de defunción, ataúd dispuesto para retiro de cadáver. Únicamente puede ser retirado por Padre o responsable, previa identificación con DUI.	

Estudios de la Clínica de Neurofisiología		
SERVICIO O ATENCIONES QUE	HORARIO	REQUISITOS PARA ACCEDER AL SERVICIO

SE PRESTAN	DÍAS	HORA	
Estudios de la Clínica de Neurofisiología	Lunes a Viernes	2 pm a 3 pm	Se requiere Referencia Interna, boleta firmada y sellada por médico, tarjeta de identificación, con la consignación del diagnóstico probable

Atenciones/Estudios de la Clínica de Neurofisiología		
Electromiografía	Potenciales Evocados Somatosensoriales, auditivos y visuales	Velocidad de Neuroconducción sensitiva y motora
Prescripción y revisión de Aparatos de Ortesis y Prótesis		

Atenciones de Fisioterapia			
SERVICIO O ATENCIONES QUE SE PRESTAN	HORARIO		REQUISITOS PARA ACCEDER AL SERVICIO
	DÍAS	HORA	
Atenciones de Fisioterapia	Lunes a Viernes	7 am a 8 pm	Pacientes de Consulta Externa: Referencias de Médicos con información del paciente y el Diagnóstico, y Evaluación previa por Fisiatra.
	Lunes a Viernes	8 am a 12 m	Pacientes de Hospitalización: Referencias de con información del paciente y el Diagnóstico, y Evaluación previa por Fisiatra.
	Lunes a Viernes	1 pm a 3 pm	Pacientes de Consulta Externa: Referencias de con información del paciente y el Diagnóstico, y Evaluación previa por Fisiatra.

FISIOTERAPIA		
Terapia Ocupacional	Presoterapia	Termoterapia
Mecanoterapia	Electroterapia	Educación en Salud
Elaboración de Férulas y Aditamentos	Toma de medidas para la elaboración de Trajes para Quemados	Técnicas Especiales de Rehabilitación

Otros Estudios Diagnósticos			
SERVICIO O ATENCIONES QUE SE PRESTAN	HORARIO		REQUISITOS PARA ACCEDER AL SERVICIO
	DÍAS	HORA	
Estudios de Audiología (Audiometrías, Timpanometrías y Reflejos Estapediales)	Lunes y Martes Miércoles a Viernes	7 am a 12 m 7 am a 3 pm	Consulta Previa con Otorrinolaringólogo y Referencia del mismo.
Electrocardiogramas	Lunes a Viernes	6:30 am a 2:30 pm	Boleta de Electrocardiograma firmada y sellada por el médico, Cita con Cardiólogo, haber cumplido ayuno e indicación de desvelo para menores de 2 años.
Electroencefalogramas	Lunes a Viernes	6:30 am a 3 pm	Se requiere Referencia Interna, boleta firmada y sellada por médico, tarjeta de identificación, con la consignación del diagnóstico probable. Si es una solicitud de la Red, se requiere autorización del Jefe de Consulta Externa o la Dirección.
Ecocardiogramas	Lunes a	7 am 9 am	Boleta de Ecocardiograma firmada y sellada por el

	Viernes	12 m 3 pm	Cardiólogo, Cita Previa Cardiólogo, haber cumplido ayuno e indicación de desvelo para menores de 3 años.
--	---------	-----------	--

* Exámenes y Estudios Diagnósticos, están disponibles de acuerdo a que se cuente con insumos y reactivos propios para la realización de los mismos.

Atenciones de Farmacia			
SERVICIO O ATENCIONES QUE SE PRESTAN	HORARIO		REQUISITOS PARA ACCEDER AL SERVICIO
	DÍAS	HORA	
Entrega de Medicamentos	365 Días	7 am a 6 PM	Recetas firmada y sellada por el médico tratante, Tarjeta de Identificación del paciente.
	Lunes a Viernes	De 7:30 a 3:00 P.M.	Para Farmacia Anexo y CENID, se requiere Recetas firmada y sellada por el médico tratante, Tarjeta de Identificación del paciente.

Atenciones de Farmacia	
Farmacia Central	Preparación de medicamentos y/o mezclas onco-hematológicas
Farmacia Anexo	Preparación de Soluciones Antisépticas y Desinfectantes
Farmacia CENID	Preparaciones de Nutrición Parenterales (para su preparación se requiere la indicación de Nutrición Clínica o Soporte Nutricional)
Farmacia Oncología	Preparaciones Magistrales
Preparación de Vacunas de Alergia	Vacunas de alergias

Atenciones de Terapia Respiratoria			
SERVICIO O ATENCIONES QUE SE PRESTAN	HORARIO		REQUISITOS PARA ACCEDER AL SERVICIO
	DÍAS	HORA	
Terapia Respiratoria	365 Días	24 horas	Pacientes de Hospitalización: Se requiere indicación medica
	Lunes a Viernes	8 AM A 4 PM	Pacientes de Consulta Externa: se requiere referencia con indicación de terapia por medico. Pacientes con Fibrosis Quística y Neumopatas crónicos

Atenciones de Fisioterapia de Tórax y Rehabilitación Pulmonar		
Fisioterapia Respiratoria <ul style="list-style-type: none"> ▪ Nebulizaciones ▪ Técnicas de Higiene Bronquial y Nasal ▪ Succiones Mecánicas 	Función Pulmonar <ul style="list-style-type: none"> ▪ Espirometrías ▪ Pruebas de Esfuerzo Cardiorespiratorio 	Gimnasio de Tórax <ul style="list-style-type: none"> ▪ Ejercicios Físcos y Torácicos ▪ Entrenamiento de Fuerza y Resistencia Cardiorespiratoria

Servicios de Docencia Institucional

Docencia Institucional			
SERVICIO O ATENCIONES QUE SE PRESTAN	HORARIO		REQUISITOS
	DÍAS	HORA	
Residencia Medicina Pediátrica coordinada con la UES	Lunes-viernes	8:00am-4:00pm	Médico general
Residencia Cirugía Pediátrica	Lunes-viernes	8:00am-4:00pm	Médico Pediatra o Cirujano General
Docencia y capacitación personal medico	Lunes-viernes	8:00am-4:00pm	Medico empleado de la institución
Docencia y capacitación personal paramédico	Lunes-viernes	8:00am-4:00pm	Paramédico empleado de la institución
Docencia e investigación en enfermería	Lunes-viernes	8:00am-4:00pm	Enfermera empleado de la institución
Capacitación y desarrollo de personal técnico	Lunes-viernes	8:00am-4:00pm	Técnico empleado de la institución
Investigación personal médico, paramédico y administrativo	Lunes-viernes	8:00am-4:00pm	Residentes ,enferme ras, personal paramédico y administrativos empleado de la institución
Cursos de actualización médica y quirúrgica	Cada 2 meses	8:00am-2:00pm	Residentes, enfermeras, personal paramédico empleado de la institución
Conferencias anatomoclinicas, casos clínicos e interesantes	Jueves	9:00am-12:0md	Residentes, enfermeras, personal paramédico, empleado de la institución
Cursos de reanimación básica y avanzada, pediátrica y neonatal	Mensual	8:00am-4:00pm	Residentes, enfermeras, personal paramédico de la red hospitalaria
Cursos de transporte neonatal	Trimestral	8:00am-4:00pm	Residentes ,enfermeras, personal paramédico
Cursos de prevención de infecciones	Mensual	8:00am-4:00pm	Residentes, enfermeras, personal paramédico, internos
Servicio de Biblioteca	Lunes-viernes	8:00am-4:00pm	Usuarios internos y externos
Servicio de Centro de Computo	Lunes-viernes	8:00am-4:00pm	Usuarios internos y externos como apoyo a otros hospitales de la red, de acuerdo a solicitud previa al Área de Capacitación y Desarrollo de Personal
Ludoteca Hospitalaria	Lunes-viernes	8:00am-4:00pm	Pacientes de la institución con patologías agudas y crónicas
Escuela de educación especial "Reynaldo Borja Porras"	Lunes-viernes	8:00am-4:00pm	Pacientes de la institución con patologías agudas y crónicas
Servicio social de carreras universitarias y técnicas	Lunes-viernes	8:00am-4.00pm	Universidad pública y privada, formadores de recursos en salud y carreras técnicas