

HOSPITAL
NACIONAL
AHUACHAPÁN



PORTAFOLIO DE SERVICIOS

INTRODUCCION

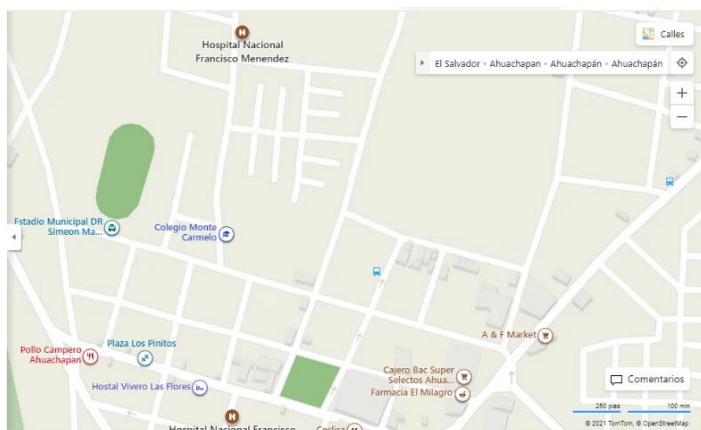
Hospital Nacional Francisco Menéndez ubicado en el departamento de Ahuachapán, es un establecimiento público, cuyo objeto principal es mejorar la salud de la población, mediante la provisión de servicios de salud, como segundo nivel de atención.

En la búsqueda de la excelencia, contamos con personal calificado en diferentes áreas y especialidades con las que cuenta el hospital, el cual labora con eficiencia, eficacia y efectividad para que nuestros usuarios depositen su salud, con total confianza, en manos de nuestros profesionales.

El hospital Nacional Francisco Menéndez, cuenta con historia, la cual demuestra el compromiso que adquiere con los usuarios al brindar los servicios de salud con calidez, respeto, calidad, responsabilidad y honestidad.

PRESENTACION

- Fundación 8 de julio de 1883
- El día 28 de diciembre de 1883 recibió su primer paciente.
- En junio de 1989 a febrero de 1998 el hospital tuvo muchos beneficios de equipamiento, construcción de nuevas infraestructuras donados por Doña Celia Llanos de Reid.
- Construcción de Neonatos y Epidemiología Donado por CONARA
- La construcción del Departamento de Recursos Humanos fue con fondos GOES.
- Ampliación de Mantenimiento donado por GTZ.
- El 13 de diciembre de 2002 se inauguró los proyectos de reconstrucción post- terremoto a través del BCIE.
- En el año 2003 la Cooperación Española reconstruye la Sala de Operaciones, Emergencia y Gineco-obstetricia.



MISIÓN

Somos una institución sanitaria del sistema público de segundo nivel de atención, categorizado como Hospital departamental al servicio de la ciudadanía, garantizando que cada paciente y familiar reciban un trato digno, oportuno y priorizando la atención médica de acuerdo a sus condiciones de salud y sus necesidades.

VISIÓN

Llegar a ser un Hospital reconocido por brindar atención médica con calidez, contribuyendo a la mejoría de la salud y la calidad de vida de los ciudadanos en todas las etapas de la vida.

VALORES

- ✓ Respeto: El personal que labora en el Hospital de Ahuachapán respeta las normas y a los superiores, también respeta la religión y a los ancianos; pero primordialmente respeta a los pacientes cuando escuchan sus necesidades de salud y las atiende con esmero.
- ✓ Responsabilidad: El personal del Hospital de Ahuachapán está comprometido, posee un alto sentido del deber, al cumplimiento de sus obligaciones en las diferentes áreas de trabajo. Los empleados cumplen con los compromisos adquiridos con sus puestos de trabajo, asumen las posibles consecuencias de sus actos y se esfuerzan siempre por dar más de lo que se les pide.
- ✓ Cooperación: El personal del Hospital de Ahuachapán trabaja en equipo porque sabe que el objetivo que busca es común y la responsabilidad es compartida.
- ✓ Honestidad: Es una forma de vivir congruente entre lo que se piensa y la conducta que se observa hacia el prójimo, que, junto a la justicia, exige en dar a cada quién lo que le es debido. Este valor es indispensable para que las relaciones humanas se desenvuelven en un ambiente de confianza y armonía, pues garantiza respaldo, seguridad y credibilidad en las personas.

CERTIFICACIONES:

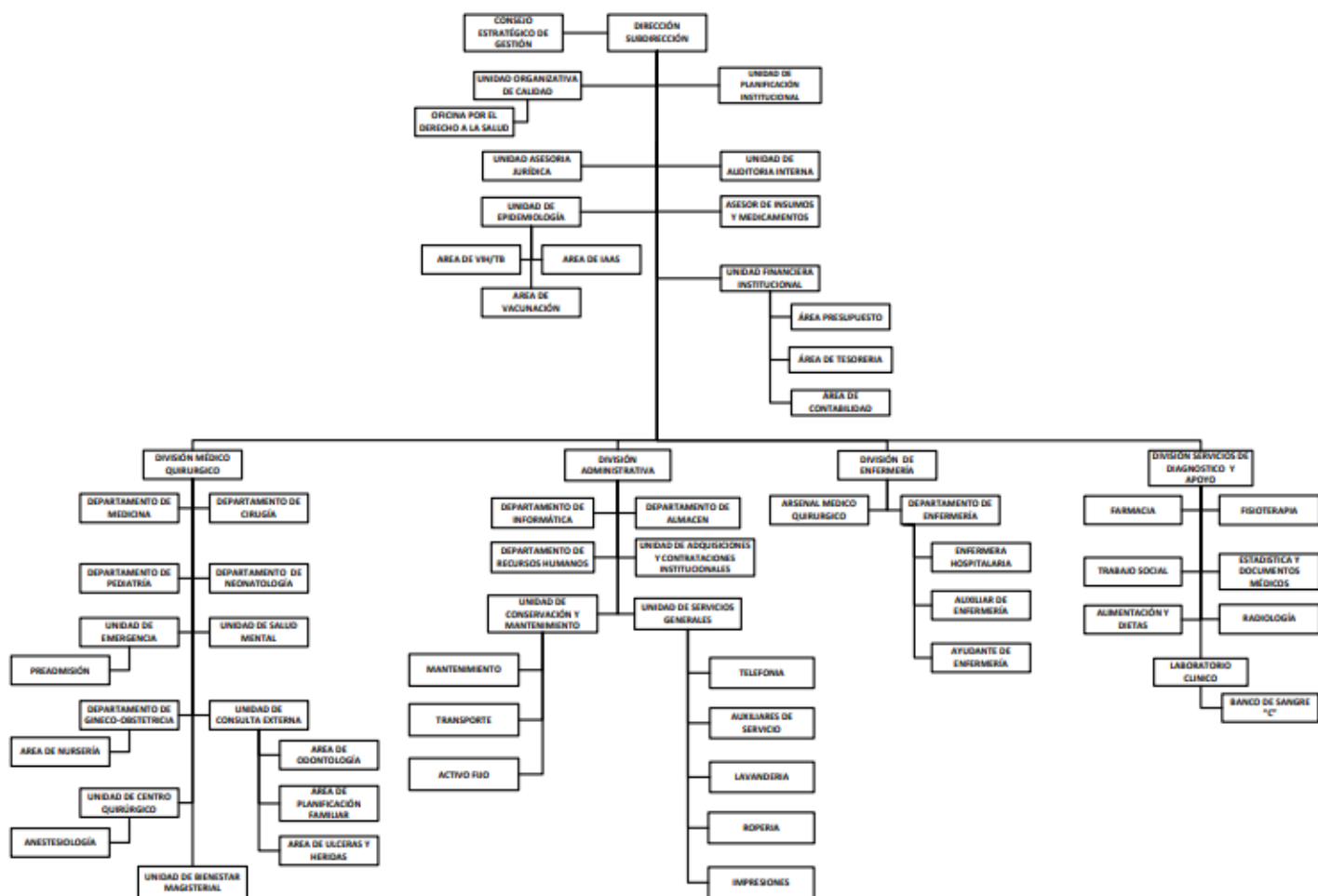
Mejora continua de la Calidad en Salud.

Eficiencia Energética.

Hospital amigo de la niñez y lactancia materna.



ORGANIGRAMA



OFERTA DE SERVICIOS

Hospitalización

El total de camas censables en el Hospital de Ahuachapán es de 158 camas distribuidas en los diferentes servicios de hospitalización.

Año	2017	2018	2019	2020	2021	2022
Cirugía	31	31	31	31	31	31
Ginecología	5	5	0	0	0	5
Medicina Interna	31	31	31	31	31	31
Gineco-Obstetricia	40	40	45	45	45	40
Pediatría	27	27	27	27	27	27
Neonatos	18	18	18	18	18	18
Bienestar magisterial	0	0	0	6	6	6
Camas no censables	0	0	0	24	24	24
Total	158	158	158	158	158	158

Unidad de Emergencia

Esta comprende las diferentes áreas en donde se brinda atención médica en la Unidad de Emergencia, las cuales inician desde la Selección de pacientes (TRIAGE), los diferentes consultorios en donde se brinda atención de medicina general, pediatría, gineco obstetricia, atención de máxima urgencia para atender a pacientes críticos y atención en observación.

Estructura de Emergencia	
Selección de Emergencia (TRIAGE)	Lunes a domingo durante las 24 horas
Consulta de Emergencia Medica	Lunes a domingo durante las 24 horas



Consulta de Emergencia Quirúrgica	Lunes a domingo durante las 24 horas
Consulta pediátrica	Lunes a domingo durante las 24 horas
Consulta de Gineco-obstetricia	Lunes a domingo durante las 24 horas
Máxima Urgencia	Lunes a domingo durante las 24 horas
Hospital de día / Observación	Lunes a domingo durante las 24 horas
Pequeña Cirugía	Lunes a domingo durante las 24 horas
Sala de Yeso	Lunes a domingo durante las 24 horas
*Sala de inhalo terapia	Suspendida por pandemia COVID-19
sala de rehidratación Oral	Lunes a domingo durante las 24 horas

Consulta Externa

La Consulta Externa, incluye la consulta de las especialidades médicas y quirúrgicas, contamos además con la consulta Odontológica y otras atenciones disponibles a la población de los diferentes programas que se llevan a cabo. Los 19 consultorios atienden consultas en horarios escalonados.

Atenciones en Consulta Externa	
Medicina General	Lunes a viernes de 07:00 am a 03:00 pm
Pediatría	Lunes a viernes de 07:00 am a 01:00 pm
Medicina Interna	Lunes a viernes de 07:00 am a 03:00 pm
Cirugía General	Lunes a viernes de 07:00 am a 03:00 pm
Ortopedia	lunes a viernes de 09:00 am a 01:00 pm
Ginecología	Lunes a viernes de 07:00 am a 01:00 pm
Obstetricia	Lunes a viernes de 07:00 am a 01:00 pm



Psicología	Lunes a viernes de 07:00 am a 11:00 am
Nutrición	Lunes a viernes de 07:00 am a 03:00 pm
Planificación familiar	Martes y jueves de 07:00 am a 11:00 am.
Minilaap	Lunes, miércoles, viernes de 11:00 am a 01:00 pm.
Colposcopia y crioterapia	Lunes, miércoles, viernes de 07:00 am a 11:00 am
Clínica de úlceras	Lunes a viernes de 07:00 am a 11:00 am
Bienestar Magisterial	Lunes a viernes de 07:00 am a 03:00 pm
Urología	Lunes y miércoles de 11:00am a 02:00 pm

Programas y Atenciones en Consulta Externa	
Programa de VIH	Lunes a viernes de 7:30 am a 3:30 pm
Programa de TB	Lunes a viernes de 09:00 am a 01:00 pm
Programa CARR	Lunes a viernes de 9:00 am a 01:00pm
Clínica de paliativos y manejo Del dolor, clínica de atención al adolescente	Lunes a viernes de 7:30 am a 3:30 pm

Clínica empresarial

En la clínica Empresarial se brinda atención a los empleados del hospital y se lleva a cabo en coordinación con el ISSS, atención a pacientes cotizantes de ISSS.

Clínica Empresarial	
Consultorio de Atención	Lunes a viernes de 07:00 am a 03:00 pm

Otras Atenciones

Ultrasonografía pélvica	Lunes a viernes	07:00am a 11:00 am	Para la toma se requiere boleta firmada por médico, referencia de primer nivel de atención
-------------------------	-----------------	--------------------	--



			será atendido por cita programada, toma de Ultrasonografía de Hospitalización.
--	--	--	--

Toma de electrocardiograma	Lunes a viernes	09:00am a 11:00am	Para toma se requiere boleta firmada por médico, o referencia de primer nivel de atención será atendido por cita programada,
----------------------------	-----------------	-------------------	--

Estructura de Centro Quirúrgico

Para la atención de cirugía se cuenta con 3 Quirófanos para la realización tanto de cirugía electiva hospitalaria y ambulatoria, como de emergencia electiva y de emergencia. Ofreciendo las siguientes atenciones.

Servicios Quirúrgicos	
Cirugía General	Lunes a domingo las 24 horas del día
Cirugía ortopédica	Lunes a viernes de 07:00 am a 03:00 pm
Cirugía Gineco-obstetricia	Lunes a domingo las 24 horas del día

Servicios de apoyo

LABORATORIO	
HEMATOLOGÍA	Lunes a domingo las 24 horas del día
Hemograma completo	
Plaquetas	
Velocidad de eritrosedimentación	
Neutrófilos	
Eosinófilos	
Frotis de sangre periférica	
Reticulocitos	
Gota gruesa	
Tiempo de sangramiento	
Tiempo de coagulación	



TP, TPT, Fibrinógeno		
Hemocultivo		
Prueba de hehechos		
Secreción nasal		
Proteína "C" reactiva.		
IgG – IgM para COVID-19		
Antígeno para COVID-19		Lunes a domingo de 08:00 a 09:00 am
PCR-RT para COVID-19		Lunes, miércoles, viernes de 08:00 a 09:00am
Prueba de sífilis		Lunes a domingo las 24 horas del día
Prueba de embarazo en sangre		
Prueba azul de metileno		
Coprocultivo		
General de orina		
Urocultivo		
General de heces		
Sangre oculta		
Glucosa		
Test de tolerancia a la glucosa		
Glucosa post pandrial		Lunes a viernes de 07:00 am a 09:00 am
Creatinina		Lunes a domingo las 24 horas del día
Nitrógeno ureico		
H.D.L / L.D.L		
Depuración de creatinina en orina 24 horas	Lunes a viernes de 07:00 am a 09:00 am	
Colesterol		
Gases arteriales		
Triglicéridos		
Amilasa / lipasa		
Fosfatasa alcalina		
Transaminasas		
Bilirrubinas		
Ácido úrico		
CPK - MB		
Baciloscopia		
Electrolitos en sangre		



Elisa para VIH	Lunes a domingo las 24 horas del día
Electrolitos en orina	
Proteínas totales	
Tipeo y Rh	
Prueba cruzada	
Coombs indirecto	
Coombs directo	
Directo, cultivos, citoquímico y bacteriológico de	
Líquido pleural	
Líquido peritoneal	
Líquido ascítico	
Líquido sinovial	
Líquido cefalorraquídeo	

RADIOLOGIA E IMÁGENES	
Ultrasonografías obstétricas	Lunes a viernes de 07:00 am a 11:00 am
Pielograma e. v. / Uretrograma	Lunes a viernes de 07:00 am a 09:00 am
Colangiograma por tubo en t	Lunes a viernes de 07:00 am a 09:00 am
Enema baritado / tránsito intestinal	Lunes a viernes de 07:00 am a 09:00 am
Rx. AP y Lat de cráneo	Lunes a domingo las 24 horas del día
Rx. AP y Lat de columna cervical	
Rx. AP y Lat de columna torácica	
Rx. AP y Lat de columna lumbar	
Rx. AP de coxis	
Rx. AP, PA y Lat de tórax	
Rx. AP y Lat de cadera	
Rx. cráneo /órbitas /arco cigomático/ serie mandibular	
Rx. senos paranasales Waters	
Rx. AP y Lat de miembros inferiores	
Rx. AP y Lat miembros superiores	
Rx. AP y Lat y Oblicua de manos y pies	



Rx. AP de hombro	
Rx. Simple de abdomen / serie abdominal	

FARMACIA	
Recetas de consulta externa	Lunes a viernes de 07:00 a 03:00 pm
Receta domiciliar	Lunes cada 15 días de 07:00 a 03:00 pm
Recetas de emergencia y hospitalización	Lunes a viernes de 07:00 a 03:00 pm

FISIOTERAPIA	
Citas a pacientes	Lunes a viernes de 07:00 a 03:00 pm
Paciente hospitalizado	Lunes a viernes de 07:00 a 03:00 pm
Fisioterapia pacientes ambulatorio	Lunes a viernes de 07:00 a 05:00 pm

ARCHIVO	
ESDOMED (CITA) C/ext.	Lunes a viernes de 07:00 a 03:00 pm
ESDOMED (cita) hospitalizado egresado	Lunes a viernes de 07:00 a 03:00 pm
ARCHIVO	Lunes a domingo las 24 horas del día
SIS	Lunes a domingo las 24 horas del día

ALIMENTACIÓN Y DIETAS	
Consulta nutricional C/ext.	Lunes a viernes de 09:00 am a 01:00 pm
Atención nutricional paciente hospitalizado	Lunes a viernes de 07:00 am a 09:00 am



Distribución de Quirófanos

En relación a los Quirófanos, durante el año 2022 se contará con 5 Quirófanos, de los cuales están funcionando 3 de ellos. Distribuidos de la siguiente forma:

Funcionando	Distribución de Quirófanos	Vocación	No. de horas programadas para cirugía electiva	No. de horas programadas para cirugía de emergencia
1	Quirófano cirugía electiva	Cirugía General	8	0
1	Quirófano de Gineco-Obstetricia	Cirugía Gineco-Obstetricia	8	24
1	Quirófano para cirugía de Emergencia	Cirugía de Emergencia	24	24

Cada quirófano es asignado a una especialidad con el fin de estar disponibles cuando se necesiten y se optimicen los recursos.

PROYECTOS

- ✓ Elaboración de cubo para atención médica en el área de iras
- ✓ Remodelación de sala de operaciones
- ✓ Compra de equipo para sala de operaciones
- ✓ Torre de laparoscopia para sala de operaciones
- ✓ Construcción de quirófano en área de partos
- ✓ Compra de dos microbuses para convertirlos en ambulancias



SOCIOS

INJUVE, CCOMISCA, USAID

- ✓ INJUVE El Instituto Nacional de la Juventud (INJUVE) es una institución de reciente creación que surge con la entrada en vigencia de la Ley General de Juventud, el 14 de febrero del 2012. Su razón de ser es la juventud misma, bajo la premisa de que el Estado tiene la obligación de reconocer los derechos y deberes de la población joven, así como promover y garantizar mejores oportunidades con el fin de lograr su inclusión con equidad en el desarrollo del país.
- ✓ CCOMISCA: El Consejo de Ministros de Salud de Centroamérica (COMISCA) constituye la instancia política del Sistema de la Integración Centroamericana (SICA), que tiene como propósito la identificación y priorización de los problemas regionales de salud.
- ✓ USAID: El programa de asistencia de USAID para **El Salvador** reconoce que la seguridad y el crecimiento económico de la región centroamericana tienen un impacto en los Estados Unidos. En relación con la política exterior del gobierno de los Estados Unidos, los programas de USAID están orientados a reducir los factores que impulsan la migración irregular, trabajando junto al gobierno y el pueblo de El Salvador para crear un país más próspero y seguro en el que todos los salvadoreños tengan la oportunidad de construir un mejor futuro, aquí mismo, en su hogar.

INDICADORES DE CALIDAD FINANCIEROS DE RECURSOS HUMANOS

Se cuenta con indicadores de estándares de calidad los cuales son 29, digitados mes a mes.

Divididos en 24 indicadores de conformidad, 4 de servicios y 1 de satisfacción.

INFORMACION DE CONTACTO

Dirección: Cuarta Avenida Norte y 16 calle Poniente Contiguo a Colonia Suncuán. Ahuachapán, Ahuachapán.

Teléfono: 2445-6800

FAX: 2443-1570

Redes sociales, Facebook: Hospital Francisco Menéndez de Ahuachapán

Nombre de directora: Dra. Claudia Hortensia Dueñas de Sayes.



Nombre de subdirector: Dr. Jaime Alberto Posada Diaz.



HOSPITAL
NACIONAL
AHUACHAPÁN



PORTAFOLIO DE SERVICIOS

Hospital
Nacional
Francisco
Menéndez





PRESENTACIÓN

Hospital Nacional Francisco Menéndez ubicado en el departamento de Ahuachapán, es un establecimiento público, fundado el 8 de julio de 1983.

Tiene como objeto principal mejorar la salud de la población, mediante la provisión de servicios de salud.

En la búsqueda de la excelencia, contamos con personal calificado en diferentes áreas y especialidades,





MISIÓN

Somos una institución sanitaria del sistema público de segundo nivel de atención, categorizado como Hospital departamental al servicio de la ciudadanía, garantizando que cada paciente y familiar reciban un trato digno, oportuno y priorizando la atención médica de acuerdo a sus condiciones de salud y sus necesidades.

VISIÓN

Llegar a ser un Hospital reconocido por brindar atención médica con calidez, contribuyendo a la mejoría de la salud y la calidad de vida de los ciudadanos en todas las etapas de la vida.



VALORES

Respeto: El personal que labora en el Hospital de Ahuachapán respeta las normas y a los superiores, también respeta la religión y a los ancianos; pero primordialmente respeta a los pacientes cuando escuchan sus necesidades de salud y las atiende con esmero.

Responsabilidad: El personal del Hospital de Ahuachapán está comprometido, posee un alto sentido del deber, al cumplimiento de sus obligaciones en las diferentes áreas de trabajo. Los empleados cumplen con los compromisos adquiridos con sus puestos de trabajo, asumen las posibles consecuencias de sus actos y se esfuerzan siempre por dar más de lo que se les pide.

Cooperación: El personal del Hospital de Ahuachapán trabaja en equipo porque sabe que el objetivo que busca es común y la responsabilidad es compartida.

Honestidad: Es una forma de vivir congruente entre lo que se piensa y la conducta que se observa hacia el prójimo, que, junto a la justicia, exige en dar a cada quién lo que le es debido. Este valor es indispensable para que las relaciones humanas se desenvuelven en un ambiente de confianza y armonía, pues garantiza respaldo, seguridad y credibilidad en las personas.

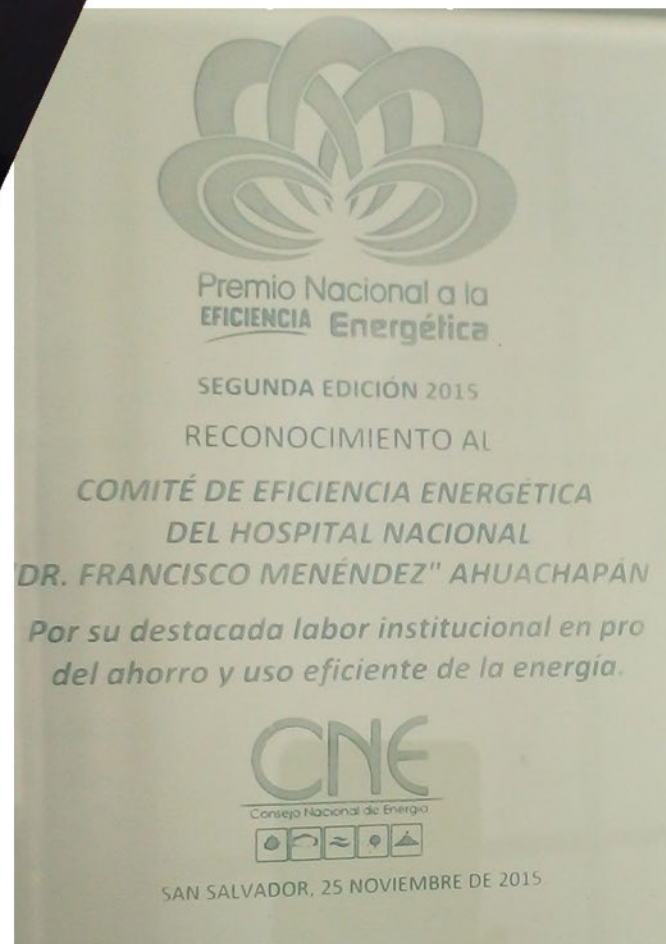
CERTIFICACIONES

HOSPITAL
NACIONAL
AHUACHAPÁN



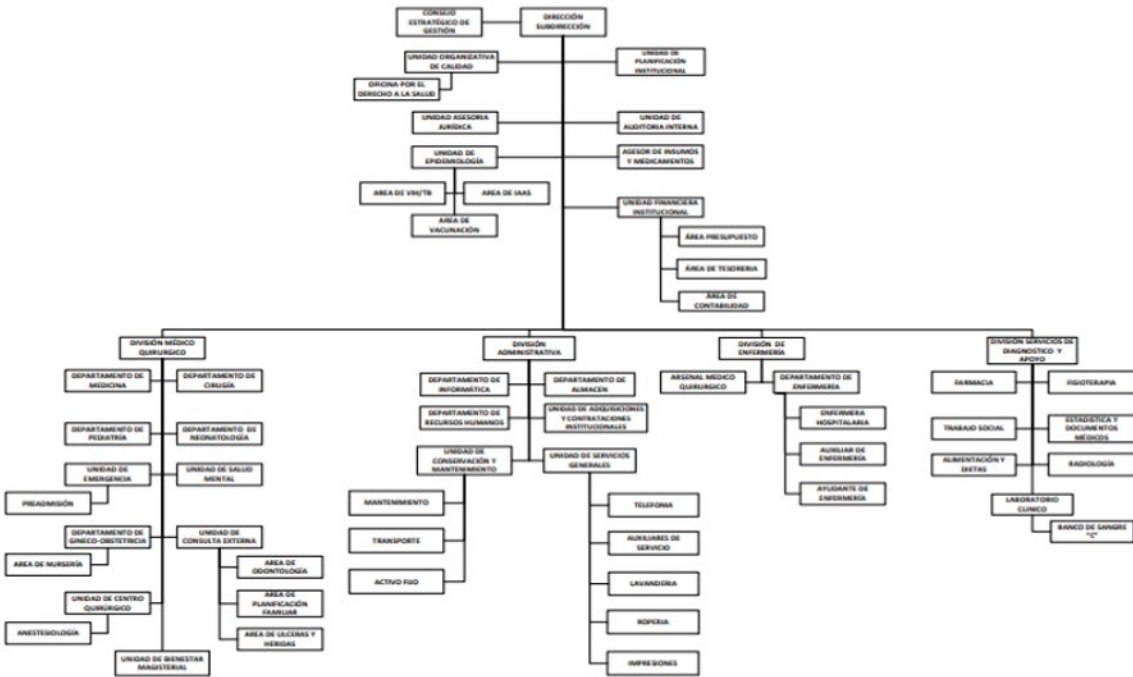
**Mejora continua de la
Calidad en Salud**

**Eficiencia
Energetica**



ORGANIGRAMA

HOSPITAL
NACIONAL
AHUACHAPÁN



OFERTA DE SERVICIOS

Hospitalizaciones



El total de camas censables en el Hospital de Ahuachapán es de 158 camas distribuidas en los diferentes servicios de hospitalización

OFERTA DE SERVICIOS

Atención de emergencias



Se brinda atención médica en la Unidad de Emergencia, las cuales son: atención de medicina general, pediatría, gineco obstetricia, atención de máxima urgencia para atender a pacientes críticos y atención en observación

OFERTA DE SERVICIOS

Consulta externa



La Consulta Externa, incluye la consulta de las especialidades médicas y quirúrgicas, contamos además con la consulta Odontológica y otras atenciones disponibles a la población de los diferentes programas que se llevan a cabo.

OFERTA DE SERVICIOS

Clinica empresarial



En la clínica Empresarial se brinda atención a los empleados del hospital y se lleva a cabo en coordinación con el ISSS, atención a pacientes cotizantes de ISSS.

OFERTA DE SERVICIOS

Servicio de cirugía



Se cuenta con 3 Quirófanos para la realización tanto de cirugía electiva hospitalaria y ambulatoria, así como también para cirugía de emergencia.

OFERTA DE SERVICIOS

Servicio de apoyo



Se cuenta con servicios de apoyo como laboratorio, radiología e imágenes, farmacia, fisioterapia, archivo, alimentación y dietas.



PROYECTOS

- Elaboración de cubo para atención médica en el área de iras
- Remodelación de sala de operaciones
- Compra de equipo para sala de operaciones
- Torre de laparoscopia para sala de operaciones
- Construcción de quirófano en área de partos
- Compra de dos microbuses para convertirlos en ambulancias

HOSPITAL
NACIONAL
AHUACHAPÁN



SOCIOS



SECRETARÍA EJECUTIVA
COMISCA
CONSEJO DE MINISTROS DE SALUD DE CENTROAMÉRICA Y REPÚBLICA DOMINICANA



USAID
FROM THE AMERICAN PEOPLE

Hospital Nacional Francisco Menéndez

INDICADORES

HOSPITAL
NACIONAL
AHUACHAPÁN



24 de conformidad
4 de servicios
1 de satisfacción



Hospital Nacional Francisco Menéndez

CONTACTO

HOSPITAL
NACIONAL
AHUACHAPÁN



Dirección: Cuarta Avenida Norte y 16 calle Poniente
Contiguo a Colonia Suncuán. Ahuachapán, Ahuachapán.

Teléfono: 2445-6800

FAX: 2443-1570



Dra. Claudia Hortensia Dueñas de Sayes.
Directora

Dr. Jaime Alberto Posada Diaz.
Sub-director

Hospital Nacional Francisco Menéndez