

HOSPITAL NACIONAL SANTA GERTRUDIS



PORTAFOLIO DE SERVICIOS 2024



MISIÓN

Ser la instancia rectora que vela por el adecuado funcionamiento del hospital nacional “santa gertrudis” promoviendo el trabajo en equipo, para garantizar la eficiencia, eficacia y transparencia en el uso de los recursos institucionales para ofrecer servicios de salud a la población que lo demanda.

VISIÓN

Constituirse en una dirección estratégica, que le permita desarrollar un trabajo en equipo y en forma armónica, para optimizar los recursos institucionales con una clara apuesta por el desarrollo del hospital departamental en función de elevar la calidad de atención hacia los usuarios.

HOSPITAL
NACIONAL
SANTA GERTRUDIS



SERVICIOS MEDICOS AMBULATORIOS

SERVICIOS MEDICOS AMBULATORIOS

ATENCION DE CONSULTA EXTERNA, DIVIDA EN LAS SIGUIENTES AREAS:

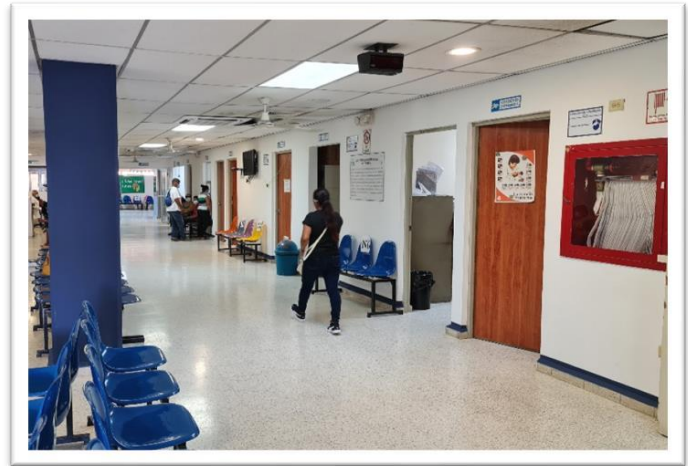
1. CONSULTA MEDICINA GENERAL Y DE APOYO MEDICO
UBICADO EN EL EDIFICIO A2, SEGUNDO NIVEL
2. CONSULTA DE ESPECIALIDADES BASICAS
UBICADO EN EL EDIFICIO A2, SEGUNDO NIVEL
3. CONSULTA DE SUB-ESPECIALIDADES Y ODONTOLOGIA
UBICADO EN EL EDIFICIO A2, TERCER NIVEL
4. PEQUEÑA CIRUGIA AMBULATORIA
UBICADO EN EL EDIFICIO A2, PRIMER NIVEL

5. FISIOTERAPIA

UBICADA EN EL EDIFICIO A1, PRIMER NIVEL

6. CENTRO DE PREVENCION Y TRATAMIENTO DE ADICCIONES (CPTA FOSALUD)

UBICADO EN EL EDIFICIO B DE HOSPITALIAZACION, A LA PAR DE DOCUMENTOS MEDICOS



SERVICIOS MEDICOS AMBULATORIOS

HORARIO DE CONSULTA EXTERNA

HORARIO DE CONSULTORIOS SUBESPECIALIZADA			
DR. RICARDO VIVAS NEFROLOGO	Lunes, miércoles y viernes de 1.00pm a 3:00 pm y 3.00pm a 5:00pm	DR. LEMUS NEUMOLOGO-INTERNISTA COORDINADOR CAI	De lunes a viernes de 9:00am a 1.30pm
DRA. PAOLA LOPEZ NEUROLOGA	Martes, miércoles y jueves de 1:00pm a 4.00pm	DR. A. AREVALO ORTOPEDA	Martes de 7.00am a 9.00am Jueves y viernes de 12.30 a 3:30pm

DR. Mejía Ponce ORTOPEDA	Lunes y miércoles de 12:30pm a 3.30pm y viernes de 8.00am a 10:00am y de 10.00am a 12:00m	ODONTOLOGIA	De lunes a viernes de 7.00am a 3.00pm
------------------------------------	---	--------------------	---------------------------------------

HORARIO DE CONSULTA ESPECIALIDADES BASICAS			
DR. VICTOR ALAS Obstetricia alto riesgo	Lunes a viernes de 7:00 am – 3:00 pm	DR. CARLO AQUINO cirugía	martes, miércoles, jueves y viernes de 1:00pm a 3:30pm
DRA. SORAYA CORNEJO COLPOSCOPIA	Lunes, martes, jueves y viernes de 9:00 am a 1:00 pm	DR. ROLANDO GONZALES CIRUGIA	lunes, martes, miércoles y viernes de 12.30pm a 3pm

<p>DRA. ANA RAMOS GINECOLOGIA</p>	<p>Lunes de 9.00am a 12.00m y martes, miércoles, jueves y viernes de 9am a 12m y de 1:00pm a 3:00pm</p>	<p>DR. GOCHEZ CIRUGIA</p>	<p>lunes y miércoles de 2:30am a 4.30pm</p>
--	---	--------------------------------------	---

<p>DRA. MARTA ROMERO MEDICINA INTERNA</p>	<p>de lunes a viernes de 7am a 12m y ecv de lunes a viernes de 1 pm a 3pm</p>	<p>DRA. ROSARIO PEREZ CIRUGIA</p>	<p>lunes y viernes de 1.00 a3.00pm y miércoles y jueves de 9am a 12 m (clínica de úlceras y heridas)</p>
--	---	--	--

<p>DRA. MILAGRO ARIAS MEDICINA INTERNA</p>	<p>lunes, miércoles y viernes de 10:00am a 12m y martes y jueves de 1.00pm a 3.00pm</p>	<p>DR. LOPEZ BARRAZA CIRUGIA</p>	<p>VIERNES DE 1.00PM A 6:00PM</p>
---	---	---	--

DR. QUIJANO PEDIATRIA	De lunes a viernes de 9am a 11 am	DR. GERARDO FLORES PEDIATRIA	Martes, miércoles y jueves de 11:00am a 1.00pm
---------------------------------	--------------------------------------	--	--

HORARIO DE CONSULTA MEDICINA GENERAL			
DRA. MONTERROSA MEDICINA GENERAL	Martes, miércoles, jueves y viernes de 1.00pm a 3.00pm	DR. MARIO ALVARENGA MEDICINA GENERAL	Miércoles de 1.00pm a 3:00pm
DRA. MARTA GAVIDIA MEDICINA GENERAL	Miércoles de 7.00am a 9:00am	DR. ORTIZ MEDICINA GENERAL	De lunes a viernes de 7.00am a 11.00am
DR. MARTINEZ ORTIZ MEDICINA GENERAL	De lunes a viernes de 1.00pm a 3:00pm	DRA. CLAUDIA MIRANDA MEDICINA GENERAL	De lunes a viernes de 10:00am a 12m

DR. JULIO RAMIREZ MEDICINA GENERAL	De lunes a viernes de 7am a 11m	DRA. ANA LUISA VELASQUEZ MEDICINA GENERAL	De lunes a viernes de 7:00am a 1.00pm
DR. SERRANO MEDICINA GENERAL	Viernes de 1.00pm a 3.00pm	DR. MIRANDA MEDICINA GENERAL	De lunes a viernes de 8.00am a 10:00am

HORARIO DE CONSULTA DE APOYO MEDICO

LIC. REYES PSICOLOGIA	De lunes a viernes de 7.00am a 12.00m y de 1 .00pm a 3.00pm	LICDA EN SERVICIO SOCIAL OPTOMETRIA	Lunes a viernes 7:00 am – 3:00 pm
LICDA. OCHOA NUTRICION	Martes y miércoles de 8.00am a 11.00am	FISIOTERAPIA	7:00 AM – 3:00 PM LUNES A VIERNES

LICDA. CAMPOS NUTRICION	Lunes, jueves y viernes de 8.00am a 11:00am y de 1.00pm a 3:00pm	CPTA FOSALUD	7:00 AM – 3:00 PM LUNES A VIERNES
CLINICA DE ULCERAS	9:00 AM – 11 00 AM JUEVES	CUIDADOS PALIATIVOS PRESTACION NUEVA PARA 2024	9:00 AM – 11:00 AM Y 1:00PM – 3:00 PM LUNES A VIERNES

HOSPITAL
NACIONAL
SANTA GERTRUDIS



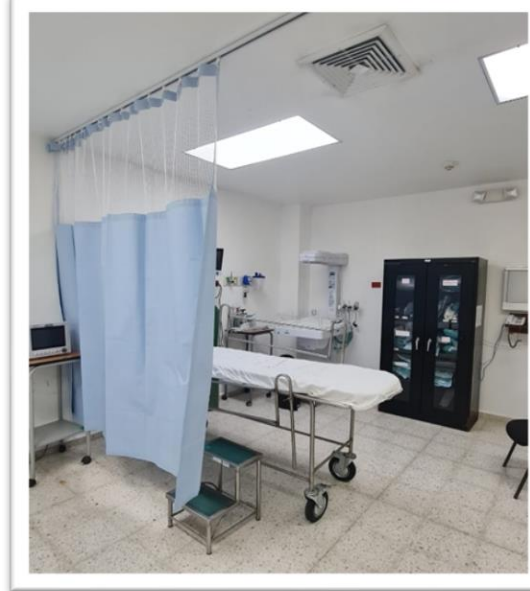
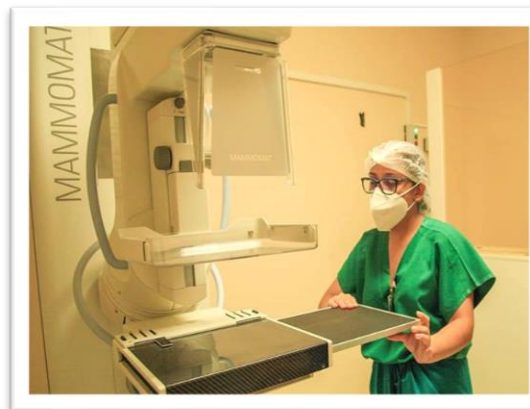
SEVICIOS MEDICOS EMERGENCIA

SERVICIOS MEDICOS EMERGENCIAS

NUESTRA UNIDAD DE EMERGENCIA CUENTA CON DOS AMBIENTES DIFERENTES PARA LAS ATENCIONES MEDICAS DE MUJERES EMBARAZADAS Y ATENCIONES GINECOLOGICAS, APORTE DE LAS ATENCIONES MEDICAS GENERALES (MEDICINA INTERNA, CIRUGIA GENERAL Y PEDIATRIA)

ADEMAS CUENTA CON SERVICIOS 24 HORAS/7 DIAS DE LA SEMANA Y ATENCIONES EN HORARIO ESCALONADOS PARA ESPECIALISTAS COMO SE DETALLA A CONTINUACION:

SERVICIOS DE APOYO 24 HORAS				
BANCO DE SANGRE	PEQUEÑA CIRUGIA	LABORATORIO CLINICO	DOCUMENTOS MEDICOS	
LABORATORIO	AMBULANCIA	OBSERVACION	INYECTABLES	
MAXIMA URGENCIA MEDICAS		CONSULTA MEDICA GENERAL		
PERSONAL DE ANESTESIA		TERAPIA RESPIRATORIA		



SERVICIOS DE PROFESIONALES DE LA SALUD

MEDICINA INTERNA	8 HORAS (7:30 AM-3:30 PM)	PEDIATRIA	8 HORAS (7:00 AM-3:00 PM)
ORTOPEDIA	4 HORAS (8:00 AM-11:00 AM) (1:00 PM-3:00 PM)		
CIRUGIA GENERAL	7: 00 AM – 7:00 PM. CIRUJANOS DE TURNO PRESENCIALES 7:00 PM -7:00 AM EN DIAS ALTERNOS PRESTACION NUEVA PARA 2024		
GINECOLOGIA Y OBSTETRICIA (CENTRO OBSTETRICO)	7:00 AM – 3:00 PM. GINECOLOGOS DE TURNO PRESENCIALES 7:00 PM -7:00 AM EN DIAS ALTERNOS		
RESIDENTES DE ESPECIALIDADES MEDICAS	24 HORAS PRESTACION NUEVA PARA 2024 PARA AMBAS RESIDENCIAS DE CIRUGIA Y GINECOOBSTETRICIA		
MEDICOS GENERALES DISTRIBUIDOS EN TODAS LAS AREAS DE ATENCION MEDICA DE UNIDAD DE EMERGENCIAS			24 HORAS
PERSONAL DE ENFERMERIA			24 HORAS

PRESTACION DE SERVICIO DE APOYO PARCIAL

ULTRASONAGRAFIA

8 HORAS 7: AM – 4:00 PM

TRABAJO SOCIAL

8 HORAS 7:30 AM – 3:30 PM

MAMOGRAFIA

4 HORAS 8:00 AM – 12:00 MD



HOSPITAL
NACIONAL
SANTA GERTRUDIS

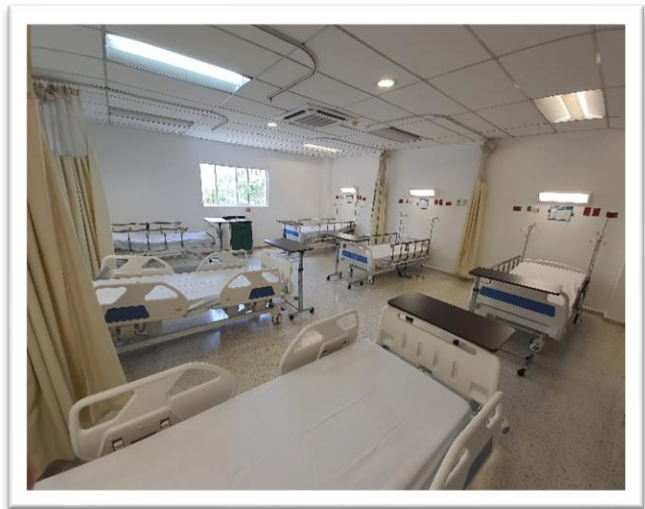


SEVICIOS MEDICOS HOSPITALARIOS

SERVICIOS MEDICOS HOSPITALARIOS

CONTAMOS CON HOSPITALIZACION EN LAS
ESPECIALIDADES BASICAS:

- MEDICINA INTERNA
- CIRUGIA GENERAL
- GINECOLOGIA Y OBSTETRICIA
- PEDIATRIA
- ATENCION DEL RECIEN NACIDO
- HOSPITALIZACION POR CONVENIOS CON:
 - ISSS ○ ISBM



HOSPITAL
NACIONAL
SANTA GERTRUDIS



SEVICIOS DE LABORATORIO CLINICO

SERVICIOS LABORATORIO CLINICO

EL HOSPITAL CUENTA CON UN MODERNO LABORATORIO CLINICO CON CAPACIDAD DE PROCESAS PRUEBAS COMO:

- QUIMICA SANGUINEA
- INMUNOHEMATOLOGIA
- HEMATOLOGIA
- BACTERIOLOGIA
- COPROLOGIA Y URIANALISIS

Pacientes ambulatorios

Horario: lunes a viernes: 6:00 am – 8:30 am Toma de muestra de exámenes.

Edificio A-1, tercer nivel

Pacientes emergencias y hospitalizacion

Horario de 24 horas continuas, todos los días del año.

Edificio B, laboratorio clínico central.

QUIMICA SANGUINEA

nitrógeno ureico	bilirrubina directa	bilirrubina directa	bilirrubina indirecta	fosfatasa alcalina	Calcio
magnesio	acido úrico	depuración creatinina y proteínas	proteína c reactiva	glucosa postprandial	hemoglobina glicosilada
cloro	ALT	glucosa	LDH	colesterol	triglicéridos
creatinina	AST	HDL	LDL	proteínas t	albumina
potasio	amilasa	sodio	test o Sullivan	tolerancia a la glucosa	Citoquímico de líquido cefalorraquídeo
Troponina I	Fosforo	Citoquímico de liquido peritoneal	célula en hehecho		

HEMOTOLOGIA, COAGULACION Y BANCO DE SANGRE

TIEMPO DE SANGRADO	VELOCIDAD ERITROSEDIMENTACION	TIEMPO DE COAGULACION	FROTIS DE SANGRE PERIFERICA	DONACION DE SANGRE
TP	TPT	INR	PLAQUETAS	HEMOGRAMA
RETICULOCITOS	HEMOGLOBINA	HEMATOCRITO	PRUEBA CRUZADA	DIMERO D
INVESTIGACIÓN TRIPANOSOMA CRUZI	INVESTIGACION DE PLASMODIUM	INVESTIGACION CELULAS L.E.	PRUEBA DE ESPERMOGRAMA	FIBRINOGENO

INMUNOHEMATOLOGIA

PRUEBA RAPIDA DE CHAGAS	TIPEO ABO Rh	PRUEBA CRUZADA	COOMBS DIRECTO
COOMBS INDIRECTO	PRUEBA VIH RAPIDA	IgG TOXOPLASMA	IgM TOXOPLASMA
TRANFUSIONES DE COMPONENTES SANGUINEOS	ANTIGENOS FEBRILES	PRUEBAS TIROIDEAS	PRUEBA DE EMBARAZO EN ORINA Y SANGRE
FACTOR REUMATOIDEO	ANTIGENO PROSTATICO	PROTEINA C REACTIVA	PRUEBA DE SIFILIS
PRUEBA RAPIDA HEPATITIS B	PRUEBA RAPIDA HEPATITIS C	PRUEBA RAPIDA AG/AC COVID-19	

BACTERIOLOGIA

COPROCULTIVO	HEMOCULTIVO	CULTIVO DE SECRECIONES	CUÑTIVO DE LCR
CULTIVO VIBRIO CHOLERAE	CULTIVO OGAWA KUDOH	PRUEBA GENEXPERT	BACILOSCOPIA
UROCULTIVO	CULTIVO LIQUIDO PERITONEAL		

COPROLOGIA Y URIANALISIS

GENERAL DE ORINA	ALBUMINA EN ORINA HECES	GENERAL DE	SANGRE OCULTA EN HECES
PRUEBA DE AZUL DE METILENO	PRUEBA RAPIDA PARA HELICOBACTER PYLORI		

PRUEBA QUE SE REFIEREN A LABORATORIO CENTRAL DE SALUD PUBLICA

PRUEBA DE CONFIRMACION DE DENGUE	PRUEBA DE CONFIRMACION DE CHICKUNGUNYA
PRUEBA DE ZIKA	PRUEBA DE CONFIRMACION DE SIFILIS FTA-ABS
PRUEBA DE CONFIRMACION PARA VIH, HEP C Y B, CHAGAS	ENVIO DE CEPA DE CONFIRMACION BACTERIOLOGICA
PRUEBA DE ENFERMEDADES ERUPTIVAS FEBRILES (SARAMPION Y RUBEOLA)	PRUEBA PARA LEPTOSPIROSIS
CULTIVO DE LOWENSTEIN JENSEN	CARGA VIRAL Y CD 4
PRUEBA DE CITOMEGALOVIRUS Y TOSFERINA	PRUEBA DE INFLUENZA
PRUEBA DE TOXOPLASMOSIS	

HOSPITAL
NACIONAL
SANTA GERTRUDIS



SEVICIOS RADIOLOGIA E IMÁGENES DIAGNOSTICAS

SERVICIOS RADIOLOGIA E IMÁGENES DIAGNOSTICAS

CONTAMOS CON UNA SERIE DE ESTUDIOS DIAGNOSTICOS RADIOLOGICOS Y DE IMÁGENES CAPACES DE CONTRIBUIR A DIAGNOSTICOS PRECISOS, EL DEPARTAMENTO ESTA UBICADO EN LAS INSTALACIONES DE LA UNIDAD DE EMERGENCIA. ADEMAS LOS SERVICIOS ESTAN TOTALMENTE DIGITALIZADOS

ESTUDIOS RADIOLOGICOS					
TORAX AP/PA	ABDOMEN SIMPLE	CRANEO	MUÑECA	HUMERO	CUBITO RADIO Y
C. LUMBAR	C. CERVICAL	C. DORSAL	PELVIS AP	FEMUR	TIBIA PERONE Y
RODILLA	CODO	TOBILLO	PIE	HOMBRO	MANDIBULA
COLUMNA LUMBOSACRA AP		ESTERNON	ESCAPULA	CLAVICULA	DEDOS DE PIE Y MANO
CALCANEO		ESPOLON			

EXAMENES ESPECIALES

MAMOGRAFIA	CISTOGRAMA	UTEROGRAMA	COLANGIOGRAMA	PIELOGRAMA ENDOVENO.
ENEMA BARITADO		TUBO DIGESTIVO SUPERIOR		FLUOROSCOPIA

**PACIENTES AMBULATORIOS
LUNES A VIERNES**

HORARIO DE 7:30 AM – 3:30 PM

**PACIENTES EMERGENCIA Y HOSPITALIZACION 24 HORAS
PRUEBAS ESPECIALES: 7:30 – 10:00 AM**

PRUEBAS CONVECIONALES: SEGÚN NECESIDAD

HOSPITAL
NACIONAL
SANTA GERTRUDIS



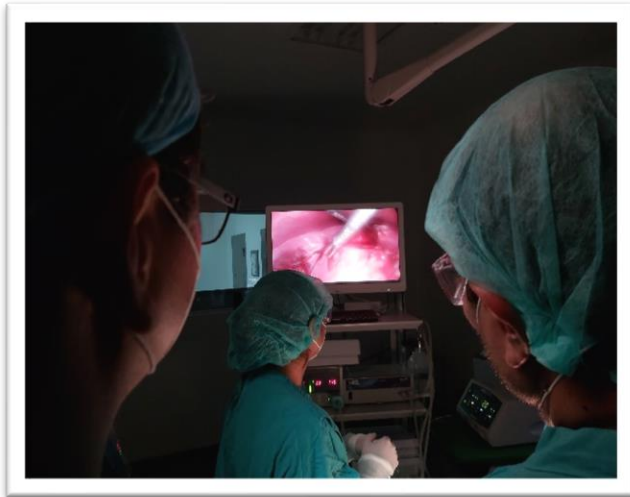
SEVICIOS QUIRURGICOS

SERVICIOS QUIRURGICOS

CONTAMOS CON UN CENTRO QUIRURGICO CON TRES QUIRUFANOS, Y UN QUIROFANO EXCLUSIVO PARA CENTRO OBSTETRICO, EN LOS CUALES SE REALIZAN PROCEDIMIENTOS EN DOS CATEGORIAS, CIRUGIAS DE EMERGENCIAS, CIRUGIA AMBULATORIA Y CIRUGIAS ELECTIVAS.

ESPECIALIDADES QUE REALIZAN INTERVENCIONES QUIRURGICAS

CIRUGIA GENERAL VIDEOLAPAROSCOPIA	ORTOPEDIA	GINECOLOGIA	OBSTETRICIA
--------------------------------------	-----------	-------------	-------------



HOSPITAL
NACIONAL
SANTA GERTRUDIS



FISIOTERAPIA

FISIOTERAPIA

EL DEPARTAMENTO DE FISIOTERAPIA CUENTA CON UNA OFERTA DE SEVICIO DE ATENCIONES AMBULATORIOS COMO PARTE DEL COMPLEMENTO EN EL MANEJO INTEGRAL DE PACIENTES DE CONSULTAS MEDICAS U DE OPERACIONES REALIZADAS EN LA INSTUTUCION O EN OTROS CENTROS, CONTAMOS CON:

AREA DE HIDROTERAPIA	AREA DE ELECTROTERAPIA Y TERMOTERAPIA	AREA DE ESTIMULACION TEMPRANA	GIMNASIO PARA ADULTOS
GIMNASIO PARA NIÑOS	SALON SNOZEELLEN	AREA DE TERAPIA OCUPACIONAL	CUBICULO DE TRATAMIENTO DE DIATERMIA

HOSPITAL
NACIONAL
SANTA GERTRUDIS



PROGRAMAS HNSG

PROGRAMAS HNSG

EL HOSPITAL NACIONAL SANTA GERTRUDIS CUENTA CON PROGRAMAS EN PARALELO A LAS ATENCIONES MEDICAS QUE BRINDA, PARA MEJORAR LOS PROCESOS DE RECUPERACION DE LOS PACIENTES.

Programas actuales del hospital		
Programa de receta domiciliar	Programa del prematuro	Programa en alianza con universidad Don Bosco, sobre prótesis y ortesis (jornadas)
Programa de educación para diabéticos (ASADI)	Grupos de apoyo para enfermedades crónicas	Programa de salud visual,
Grupos de apoyo para adicciones	Albergue materno	Programa de pasantía de embarazadas en alianza con primer nivel de salud
Alimentación y dietas para los pacientes ingresados	Dieta para mujeres embarazadas en emergencias	Sala de lactancia materna