



**Hospital Nac. Dr. Luis Edmundo Vásquez**

# **OFERTA DE SERVICIOS 2023**

**Responsable: Dr. Eric Adalberto Campos Solorzano**  
**Director del Hospital**

**Chalatenango, Enero de 2023**

## INTRODUCCIÓN

La Dirección del Hospital Nacional “Dr. Luis Edmundo Vásquez de Chalatenango, elaboró el presente portafolio de servicios con el propósito de dar a conocer, lo que el Hospital Departamental de Segundo Nivel de Atención se ofrece a la población.

La oferta de servicios se detalla por áreas, estableciendo el tipo de atención, horarios y día en que se atiende.

## HISTORIA

El Hospital de Chalatenango forma parte de una red de tres centros hospitalarios construidos bajo colaboración con el gobierno alemán. Los inicios del contrato entre ambos gobiernos se remontan a 1964. Es uno de los dos hospitales ubicados en el departamento de Chalatenango, es el de mayor complejidad y capacidad resolutiva en la demanda de ambos, categorizado como hospital Departamental de segundo nivel de atención, su atención inicial fue con las 4 áreas medicas básicas, y en la actualidad se ha fortalecido con algunas subespecialidades que se describen más adelante.

Dentro del nuevo modelo de atención El hospital de Chalatenango, es centro de referencia de la de los servicios de salud de la RISS el cual comprende UCSFE, ECSF (dentro de ellos, equipos Intermedios y Básicos)

La población que atiende el hospital de Chalatenango actualmente es de 201,446 habitantes del departamento de Chalatenango, además de ser el centro de consulta voluntaria de áreas que no pertenecen a nuestra AGI pero la población la prefiere como son: La Palma, Agilares, El Paisnal, Tejutla, Honduras entre otras.

## MISION

Brindar atención de salud en la prevención, curación y procesos de rehabilitación, con un Personal eficiente y responsable que practique la equidad, gratuidad, trato digno, respeto y ética profesional para alcanzar en los usuarios una atención en forma integral.

## VISION

Ser el mejor Hospital Departamental de segundo nivel de atención en el departamento de Chalatenango, transparente y modelo en la atención al usuario de forma integral, logrando la satisfacción en las necesidades de salud de los usuarios de la RIISS del Departamento.

## OBJETIVOS

- **General**

Administrar adecuada y eficazmente los recursos asignados al Hospital, a través de la planificación estratégica sustentada en la Política Nacional de Salud y la gestión de calidad, para lograr el funcionamiento óptimo de los servicios médicos, de apoyo y de los procesos administrativos.

- **Específicos**

1. Conducir la gestión técnica y administrativa del Hospital, coordinando el accionar de prestación de servicios de salud.

2. Asesorar técnicamente a los miembros que conforman las jefaturas del Hospital, en lo relacionado a la gestión de la calidad.

3. Dirigir y supervisar las acciones encaminadas a la recuperación de la salud de los pacientes.

## **FUNCION GENERAL DEL HOSPITAL:**

Proporcionar atención médica como Hospital Departamental a la población mediante funciones de promoción, prevención, recuperación y rehabilitación a través de los servicios de emergencia, ambulatorios y de hospitalización, referir pacientes a otros establecimientos, bajo el Sistema de referencia, retorno e interconsulta, con el propósito de realizar estudios diagnósticos u ofrecer terapéutica de acuerdo a su enfermedad y necesidad de complejidad en la atención hospitalaria

**OFERTA DE SERVICIOS DE SALUD  
HOSPITAL NAC. DE CHALATENANGO**

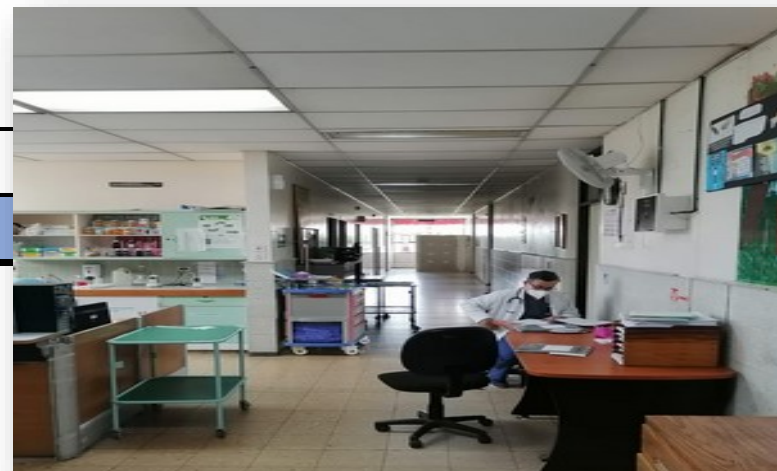
**EMERGENCIAS MEDICAS**

<b>EMERGENCIA</b>		
<b>Especialidad</b>	<b>Día</b>	<b>Hora</b>
Medicina general	Lunes a domingo	24 horas
Gineco - obstetricia.		
Atención de máxima urgencia Pediátrica		
Atención de máxima urgencia de Adultos.		
Cirugía menor.		
AMEU		
<b>Especialidad (*)</b>	<b>Día</b>	<b>Hora</b>
Cirugía pediátrica	Lunes a viernes	7:00 a.m. a 3:00 p.m.
Cirugía general		
Pediatría		
Ortopedia		
Neonatología		
Cardiología		
Endocrinología		
Urología	Martes, jueves y viernes	7:00 a.m. a 2:00 p.m.



## HOSPITALIZACIÓN

HOSPITALIZACIÓN					
Especialidad/Subespecialidad	Numero camas	Día	Hora		
Medicina interna	23	Lunes a domingo	24 horas		
Cirugía general	15				
Ortopedia	8				
Ginecología	2				
Obstetricia	27				
Pediatría general	12				
Neonatología	7				
Otro servicios (ISSS y Bienestar magisterial)	6				
<b>Total</b>	<b>100</b>				



## CONSULTA DE ESPECIALIDADES

<b>CONSULTA EXTERNA</b>		
<b>Especialidad/Subespecialidad</b>	<b>Día</b>	<b>Hora</b>
Medicina interna	Lunes y Viernes	7:00 a.m. a 12:00 p.m.
Cardiología	Lunes y Viernes	7:00 a.m. a 12:00 p.m.
Pediatría general	Lunes y Viernes	7:00 a.m. a 9:00 a.m.
Neonatología	Lunes a Miércoles	11:00 a.m. a 1:00 p.m.
Ginecología y obstetricia	Lunes y Viernes	11:00 a.m. a 3:00 p.m. y de 9:00 p.m. a 3:00 p.m.
	Martes, Miércoles y Jueves	7:00 a.m. a 3:00 p.m.
Cirugía general	Lunes y Viernes	9:00 a.m. a 12:00 md.
Endocrinología	Martes y Jueves	10:00 a.m. a 12:00 md
Urología	Jueves y Viernes	9:00 a.m. a 1:00 p.m.
Ortopedia	Lunes, Miércoles y Viernes	9:00 a.m. a 3:00 p.m.
Clínica TAR/Tb	Lunes a Viernes	9:00 a.m. a 10:00 a.m. y de 1:00 p.m. a 3:00 p.m.
Psicología	Lunes a Viernes	7:00 a.m. a 3:00 p.m.
Clínica de patología cervical	Martes y Jueves	9:00 a.m. a 12:00 p.m.
Nutrición	Lunes, martes y miércoles	9:00 a.m. a 12:00 md. y de 2 p.m. a 3:30 p.m.
	Jueves y Viernes	9:00 a.m. a 12:00 md.





## LABORATORIO CLINICO

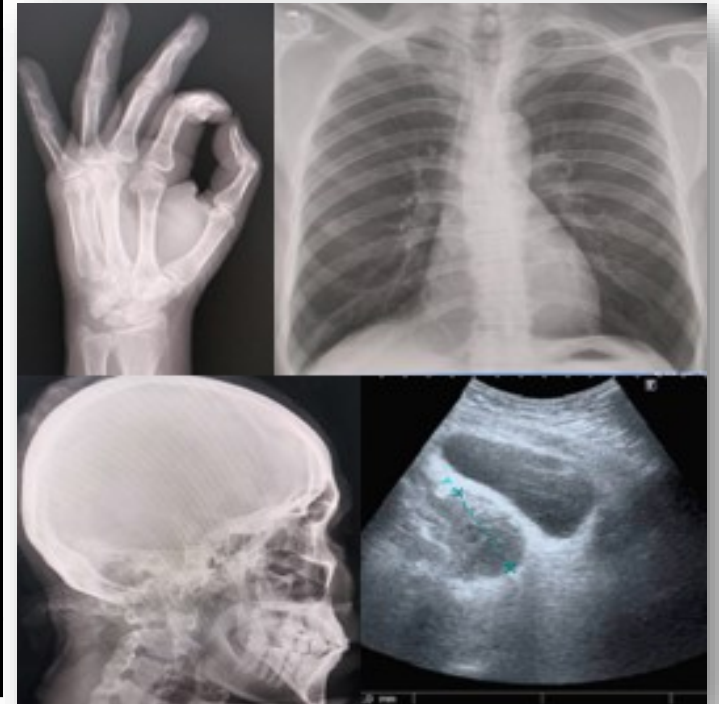
LABORATORIO		
Servicios	Día	Hora
Hematología	Lunes a domingo	24 horas
Inmunología		
Bacteriología		
Parasitología		
Bioquímicas		
Unidad de terapia transfuncional		
Urianálisis		
Toma de muestras		





## RADIOLOGIA E IMÁGENES IMAGENOLOGÍA

<b>IMAGENOLOGÍA</b>		
<b>Estudios</b>	<b>Día</b>	<b>Horas</b>
Enema baritado*	Lunes a viernes	6:00 a.m. a 12:00 p.m
Pielograma E.V.*		
Tubo digestivo superior*		
Rx Abdominal	Lunes a domingo	24 horas
Esofagograma		
RX columna		
Rx Cráneo		
Rx de tórax		
Rx de huesos largos		
Rx Senos paranasales		
Rx Órbitas		
Rx Nariz.		
RX Pelvis		
USG gineco- obstétrica	Lunes a jueves	12:00 p.m. a 3:30 p.m
USG general	Lunes a viernes	6:30 a.m. a 9:00 a.m. y 2:00 p.m. a 4:00 p.m.



## SERVICIOS DE APOYO

SERVICIOS DE APOYO		
Servicio	Día Hora	
Farmacia	Lunes a domingo	24 horas
Fisioterapia	Lunes a viernes	7:00 am a 3:00 p.m.
Alimentación y dietas	Lunes a domingo	6: 00 a.m. a 7:00 p.m.
Espirometría	Lunes a viernes	7:00 am a 9:00 a.m.
Toma de EKG	Lunes a domingo	24 horas (emergencia)
Ecocardiograma	Lunes	7:30 am a 11.00 am
	Jueves	12:00 p.m. a 3:30 p.m.
Prueba Holter	Lunes a jueves	9:00 am a 11:00 a.m.
ESDOMED	Lunes a domingo	24 horas
Lavandería	Lunes a domingo	6:00 a.m. a 2:00 p.m.
Transfusiones	Lunes a domingo	24 horas (emergencia)
Mantenimiento	Lunes a viernes	7:30 am a 3:30 p.m.
Transporte	Lunes a domingo	24 horas (emergencia)

