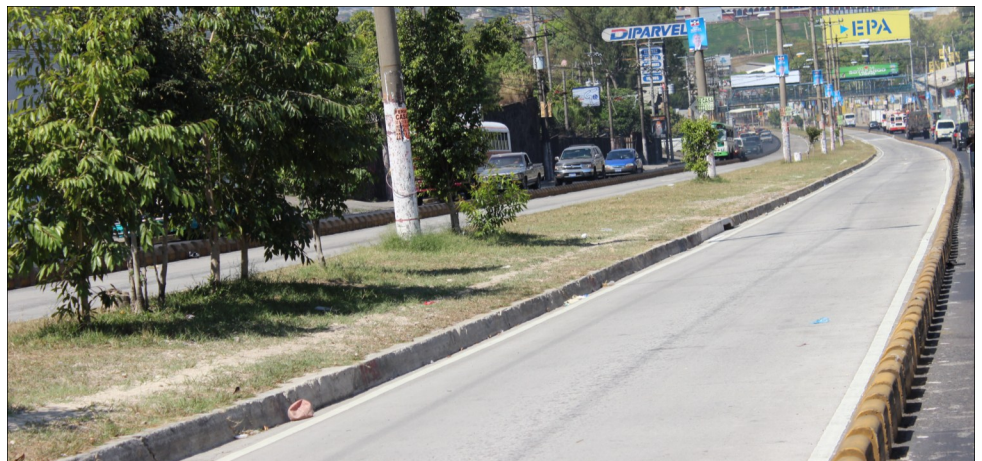


El sistema integrado de transporte público avanza

El Sistema Integrado de Transporte del Área Metropolitana de San Salvador (SITRAMSS) está por iniciar la fase de arranque de operaciones, que iniciará con el nuevo gobierno, así lo aseguró el Lic. Ricardo Olmos, Gerente del Programa de Transporte del Área Metropolitana de San Salvador, este 28 de mayo.

Después de hacer un análisis a profundidad del avance de las obras que forman parte del proyecto SITRAMSS se tomó la decisión de presentar un informe al nuevo gobierno del Presidente Salvador Sánchez Cerén con el fin de que el nuevo gobierno tome las decisiones pertinentes sobre el arranque de la operación del sistema de transporte.

Mientras tanto la construcción del carril segregado del Tramo I está finalizado y en proceso de entrega de la obra; el Tramo II tiene un avance de 66.54% hasta el 23 de mayo de 2014 y se está trabajando



Panorámica del carril segregado del Tramo I entre las estaciones Antekirta y Amatepec del Sistema Integrado de Transporte del Área Metropolitana de San Salvador.

en la construcción de las cuatro estaciones de autobuses que utilizarán los usuarios del SITRAMSS sobre la Alameda Juan Pablo II.

La Terminal de Integración que se construye en Soyapango tiene un avance del 50.40%,

allí se construye también el Centro de Control con el que se monitoreará la seguridad y la operación del nuevo sistema de transporte que dará cobertura a los usuarios de transporte público del Área Metropolitana de San Salvador.

Una tarjeta que brindará seguridad a los usuarios del transporte público

El Sistema Integrado de Transporte del Área Metropolitana de San Salvador (SITRAMSS) utilizará el sistema prepago dentro de los buses alimentadores, padrones y estaciones de abordaje de los buses articulados.

Los sistemas de transporte BRT (Bus Rapid Transit) como el que se implementará en El Salvador a partir de este año, utilizan este tipo de cobro, debido a la integración de tarifas cuando se combinan varios servicios de transporte público, así como la focalización del subsidio a sectores vulnerables de la población como son los estudiantes, personas con discapacidad y personas de la tercera edad.

Uno de los beneficios que tiene es la seguridad para el usuario y para el empresario de transporte porque no se maneja efectivo en la transacción del servicio y al personalizar la tarjeta el usuario obtiene el beneficio del medio pasaje.

Con el asocio entre el Sistema Integrado Prepago (SIPAGO) y el Sistema Único de Boletos Electrónicos (SUBES), regulado por el Viceministerio de Transporte, se pretende que la población obtenga los beneficios de una tarifa social, la seguridad y efectivi-

dad del uso de la tarjeta prepago en el sistema de transporte.

Lo que debe hacer la población es aprender a usar la tarjeta prepago, informarse bien, para no manejar efectivo en los autobuses por su seguridad y validar que su cobro sea exacto.



Los autobuses alimentadores poseen un validador como éste donde el usuario pasará su tarjeta para que el cobro sea electrónico.

Un legado para la población llamado SITRAMSS



Estación de Autobuses Amatepec ya está finalizada y es parte del Tramo I del SITRAMSS que está en proceso de recepción.

Desde hace doce meses las salvadoreñas y los salvadoreños han estado experimentando diversos sentimientos que lo relacionan al proyecto insigne que deja como legado el Gobierno del Presidente Mauricio Funes, el Sistema Integrado de Transporte del Área Metropolitana de San Salvador, conocido como SITRAMSS por sus siglas.

El SITRAMSS es para unos un proyecto novedoso con el cual se está escribiendo historia con letra mayúscula como lo manifestó el especialista en sistemas de transporte masivos, Frances Ventura, quien acompañado de expertos en transporte de la Red Iberoamericana de Movilidad y Urbanismo, visitaron marzo de 2014, el proyecto en construcción y elogiaron la decisión del Presidente y la innovación de las obras que están adaptadas al acceso universal.

Y en cuanto a la ejecución de la inversión de los \$45 millones de dólares otorgados al Gobierno de El Salvador por parte del Banco Interamericano de Desarrollo (BID), su representante oficial Miroslava de Nevo, se pronunció de forma positiva en cuanto a que las obras se están ejecutando de manera efectiva y los inconvenientes que existen son superables.

Por un lado, los elogios para el proyecto, se observan por la llegada de la primera flota de los modernos autobuses articulados y padrones. La población los recibió con alegría, hacía las grandes colas para subirse, conocerlos por dentro y experimentar comodidad.

Por otro lado, está la población que con paciencia ha tenido que esperar este magnífico e innovador sistema de transporte público, que ni la desinformación que llevaron y siguen llevando a cabo algunos grandes medios de comunicación, han podido borrar como idea positiva de la mente de la población.

Los empresarios del transporte público cada día se han ido sumando a este proyecto y han tomado la sabia decisión de invertir en la modernización de sus unidades con la adquisición de autobuses articulados y padrones que darán el servicio en troncales y pretroncales.

Pero, también están aquellos detractores de este proyecto que bajo la sombra de analistas políticos, sin saber nada del tema, se han dado a la tarea de despotricar contra el proyecto y se fijan más en los retrasos, ponen color político partidario a sus comentarios y cortapisas a los que dirigen este proyecto, creyendo que con ello las autoridades abandonarán la idea de transformar y

modernizar el transporte público en El Salvador.

El Gobierno de El Salvador busca con este nuevo sistema de transporte devolverle la dignidad a las personas que usan el transporte público, incluir dentro de esos beneficios a los sectores poblacionales vulnerables como las personas con discapacidad o de movilidad reducida, así como promover el derecho de la población a que pague por un servicio de calidad.

Este proyecto social beneficiará a más de 1.2 millones de usuarios del transporte público del Área Metropolitana de San Salvador y en esta primera fase del sistema dará cobertura a más de 430 mil usuarios de la cuenca oriente del AMSS que corresponden a los municipios de Ilopango, San Martín y Soyapango.

El costo del pasaje también tendrá un componente social, pues el subsidio que antes se le otorgaba a los transportistas para invertirlo en el mantenimiento de sus unidades de transporte, ahora se les otorgará por pasajero movilizado y se ofrecerá el medio pasaje a los estudiantes, personas con discapacidad y adultos mayores.

De igual manera el uso de combustible Euro III reducirá las emisiones de gases azufrados que generan enfermedades respiratorias y con ello enfermedades cardíacas.

La población salvadoreña ha esperado por más de 30 años que se le mejore el servicio de transporte público y nunca se hizo nada y ahora con el Gobierno del Presidente Funes se ha logrado dar el primer paso a la modernización del transporte público con carácter social.



Gerson Martínez, Ministro de Obras Públicas y Nelson García, Viceministro de Transporte en inspección de autobuses del SITRAMSS

Síguenos en Twitter:

[@SITRAMSSoficial](https://twitter.com/SITRAMSSoficial),

Fan Page: [SITRAMSS](#),

e-mail: sitramss@mop.gov.sv,

Página Web: www.vmt.mop.gov.sv