

Informe de Seguimiento Trimestral al Plan Operativo Institucional 2017

Autoridad de Aviación Civil



La Planificación Institucional es un proceso sistemático, continuo y participativo que comprende cada año la elaboración del Plan Operativo Anual para poner en marcha tanto el Plan Estratégico Institucional (específicamente los objetivos y acciones estratégicas), como los procesos normativos (establecidos en los manuales organizacionales, de procedimientos, entre otros); diseñando y programando así el conjunto de actividades vinculadas al trabajo fijado en cada Unidad Organizativa.

De esta manera, el Plan Operativo 2017 de la Autoridad de Aviación Civil cumple una función primordial al garantizar que el actuar cotidiano sea coherente con el cumplimiento de metas, objetivos estratégicos a la filosofía institucional, facilitando la toma de decisiones por parte de las autoridades de la Institución.

Tomando en cuenta lo anterior, el presente informe se ha estructurado para mostrar un resumen ejecutivo del desarrollo del primer trimestre de las actividades ejecutadas por cada unidad organizativa; presentando dos gráficos de los cuales muestran el comportamiento que ha tenido cada una, en relación a lo planificado en dicho plan, según el indicador de eficacia que están relacionadas con el avance trimestral y anual.

Para el presente informe se utilizó los siguientes parámetros de medición:

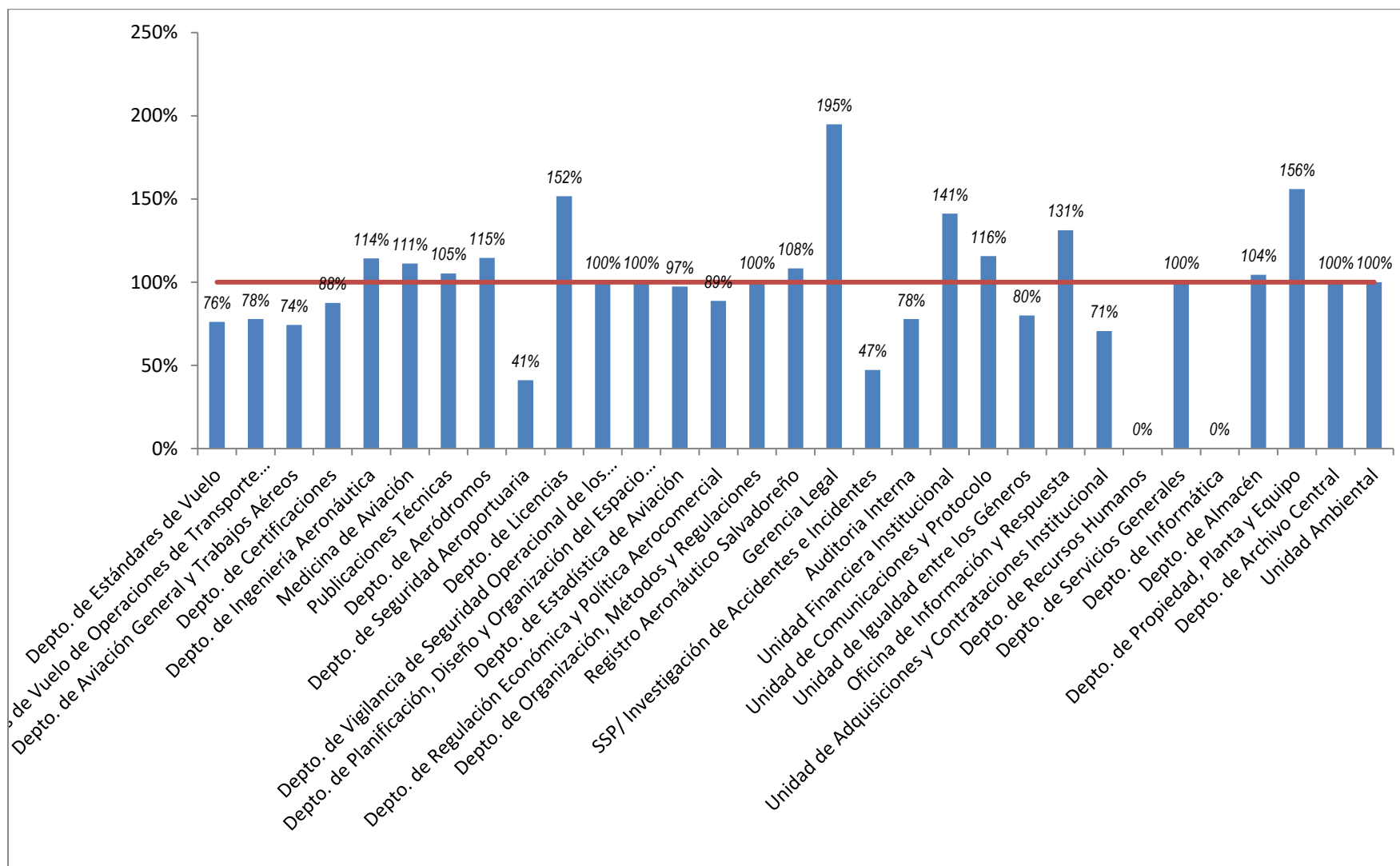
Gráfico 1: Indicador de Eficacia. Es el resultado de comparar el producto o meta programada establecido trimestralmente, con lo que efectivamente se logró o ejecutó. Se define matemáticamente con la siguiente fórmula:

$$\text{Índice de Eficacia} = \frac{\text{Metas Ejecutadas Trimestralmente}}{\text{Metas Programadas Trimestralmente}} * 100\%$$

Gráfico 2: Avance Anual. Este gráfico nos muestra el grado de avance en el que se han alcanzado los objetivos. Está determinado por el avance porcentual en un periodo (en este caso es Trimestralmente) en relación a la meta establecida.

$$\text{Porcentaje de Avance} = \frac{\text{Acumulado de metas ejecutadas}}{\text{Metas anual programada}} * 100\%$$

GRÁFICO 1: EVALUACIÓN DE INDICADOR DE EFICACIA PRIMER TRIMESTRE



ANÁLISIS DE LA EVALUACIÓN:

Un buen indicativo de eficacia desempeñada es que el resultado varíe entre un rango de $\pm 20.0\%$ del 100.0% ideal. Mas de 75% del total de las Unidades Organizativas de la AAC obtuvieron una eficiencia trimestral mayor del 80.0% .

OBSERVACIONES:

Departamento de Seguridad Aeroportuaria (41%).

Esta unidad organizativa no logro alcanzar la meta programada debido a realizar actividades que no fueron contempladas en su plan de trabajo, dando prioridad al desarrollo de actividades como: Auditoria de Seguridad a la Línea Aérea Volaris, Apoyo a Auditores de la Dirección General de Aviación Civil de España, Investigación en caso de armas UPS, capacitación en ICCAE, Certificación de 47 instructores de TACA, Apoyo a Inspectores de la Transportation Security Administration (TSA), Inspección de seguridad al acceso # 1 AIES MOARG, Inspección de seguridad al acceso # 1 AIES MOARG; especialmente la ejecución de la actividad *Revisión de 7 Programas de Seguridad* que fue desarrollada durante todo el trimestre en gestión.

Se recomienda a esta unidad organizativa realizar una reprogramación de actividades a su plan de trabajo si prevé que continuará dicha tendencia.

SSP/ Investigación de Accidentes e Incidentes (47%)

Este Departamento muestra una baja ejecución debido a que varias de las actividades están relacionadas con la actividad de Elaboración de Manual de SSP, que por circunstancias presentadas en el trimestre ha sido trasladada para final del año. Dado lo anterior se realizara una reprogramación de actividades al presente plan.

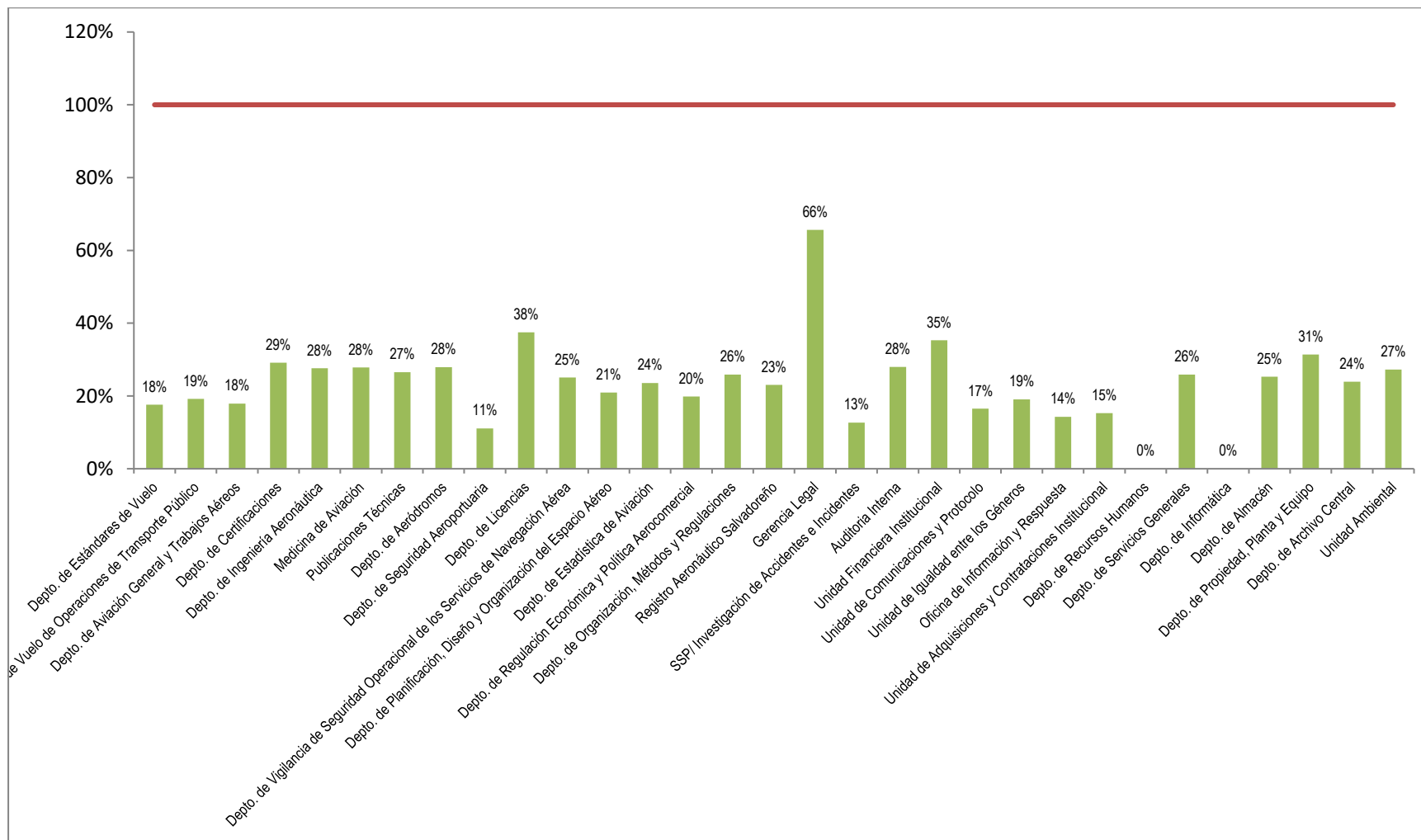
Departamento de Recursos Humanos (0%)

Para el presente informe no se presentó reporte del seguimiento al primer trimestre del plan de trabajo.

Departamento de Informática (0%)

Para el presente informe no se presentó reporte del seguimiento al primer trimestre del plan de trabajo.

GRÁFICO 2: PORCENTAJE DE EJECUCIÓN ACUMULADA SOBRE PROGRAMACIÓN ANUAL



ANÁLISIS DE GRÁFICO 2:

Al visualizar la gráfica se puede observar que el 85% de las Unidades Organizativas han desarrollado entre el 15% y el 35% de las metas anualmente programadas. Según Plan Operativo Anual. Esto indica que el grado de ejecución de las metas del primer trimestre del año 2017 contra de lo programado es congruente.

Al mismo tiempo observamos que la Gerencia legal al finalizar este primer trimestre se cuentan con una ejecución anual por arriba del 80%; concluyendo que en el Plan de Trabajo de dicha unidad organizativa se prevé que podrá haber un desfase entre lo programado y lo efectivamente realizado. Sugerimos realizar reprogramaciones si se prevé que continuará dicha tendencia.