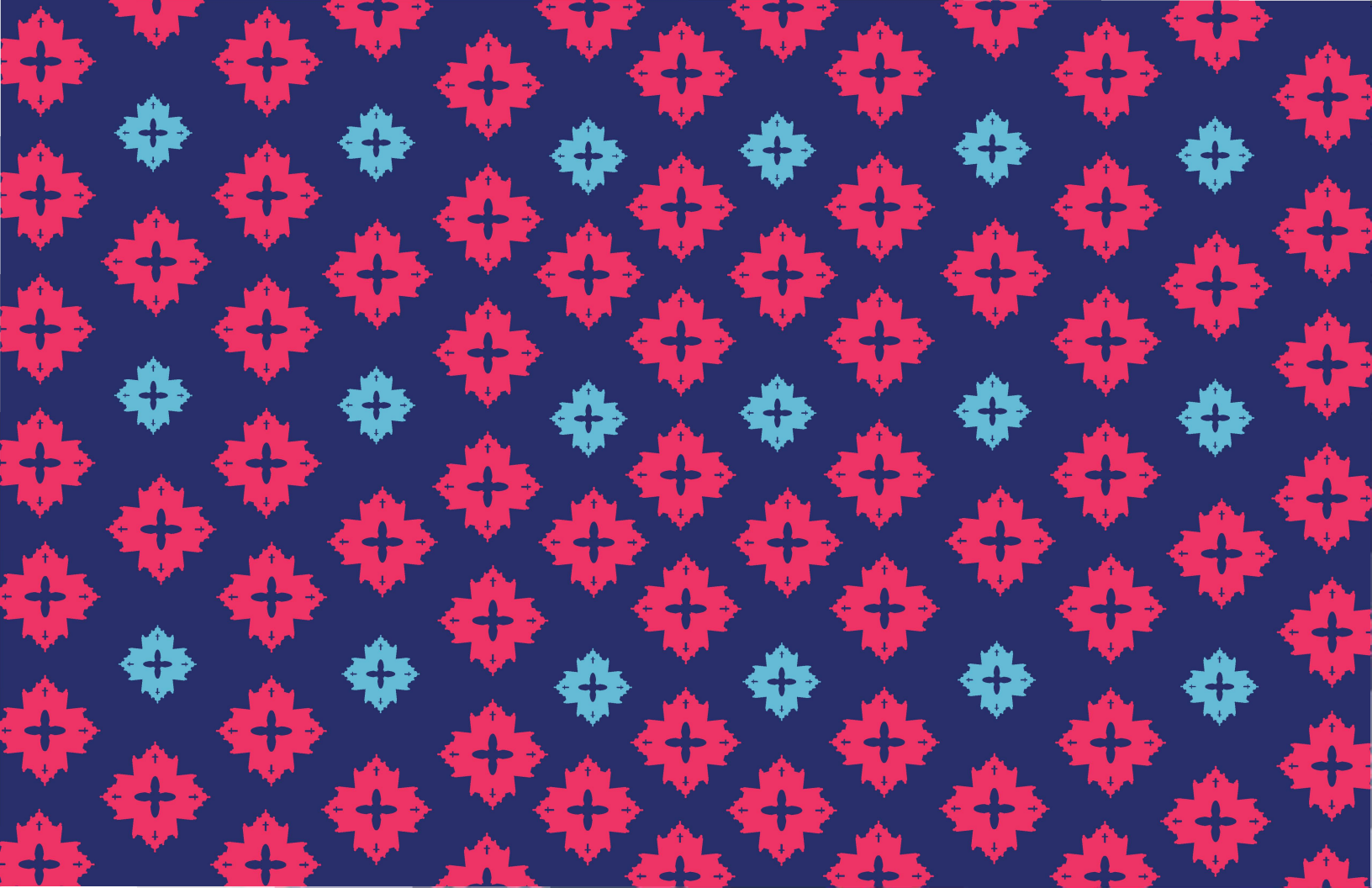




**PANCHIMALCO**  
MOSAICO DE COLORES



**PANCHIMALCO**  
MOSAICO DE COLORES



Créditos:

Panchimalco, Mosaico de colores.

Diseño: Gabriela Marroquín e Ignacio Montoya.

Enero 2018



**PANCHIMALCO**  
MOSAICO DE COLORES

## **MANUAL DE IDENTIDAD CORPORATIVA**

---



# MANUAL DE IDENTIDAD CORPORATIVA

Este manual reúne las herramientas básicas para el uso correcto de la marca “PANCHIMALCO Mosaico de Colores” para todos sus posibles aplicaciones, a sido creado para idear, comunicar y aplicar en diferentes ambitos.

El uso correcto del logotipo contribuira al reconocimiento y posicionamiento de marca.





# MOSAICO

Se considera tan exquisito el arte de hacer mosaicos que se pensaban que solo podían ser creados por las musas o las personas favorecidas por ellas, como lo han sido las personas de Panchimalco al trascender el tiempo.

# PANCHIMALCO

Fuente de inspiración donde sus habitantes de panchimalco tienen el don de inspirar y enseñar sobre sus tradiciones.

# MOSAICO DE COLORES

Un pueblo colorido, donde sus habitantes inspiran devoción a su historia, tradición y cultura.

## CULTURA

Telar de cintura  
Trajes típicos



## TRADICIÓN

Procesión de las Palmas  
Cofradías

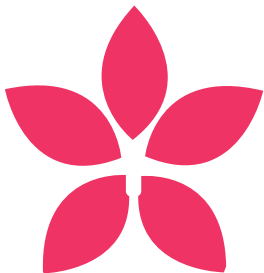


## HISTORIA

Santa Cruz de Roma



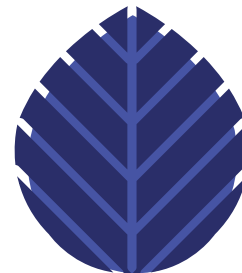
# SIMBOLOS



**FLOR DE  
MAYO**



**SANTA CRUZ  
DE ROMA**



**PALMA**

# LOGOTIPO CORPORATIVO

El logotipo es el identificador de la marca de uso común en todas las aplicaciones.



## ÁREA DE SEGURIDAD Y REDUCTIBILIDAD

Para asegurar la aplicación y percepción del logotipo en todos los soportes y formatos, se ha determinado un área de seguridad que establece una distancia mínima respecto a los textos y elementos gráficos equivalente al símbolo del propio logotipo.

El tamaño mínimo que el logotipo puede ser reproducido es a 1 pulgada de ancho.



1 pulgada

## COLORES CORPORATIVOS

Las referencias de color de PANCHIMALCO. Contiene las condiciones de impresión, el logotipo podrá ser impreso en cuatricromía, o en negro.



C 99%  
M 96%  
Y 27%  
K 17%  
R 44%  
G 90%  
B 99%



C 0%  
M 92%  
Y 44%  
K 0%  
R 230%  
G 41%  
B 92%



C 57%  
M 9%  
Y 12%  
K 0%  
R 113%  
G 188%  
B 216%



C 5%  
M 26%  
Y 93%  
K 0%  
R 244%  
G 190%  
B 19%

# TIPOGRAFÍA CORPORATIVA

La tipografía es la familia Gotham en sus versiones Regular y Bold. Ésta será la utilizada por los estudios y agencias de diseño.

Se pueden utilizar las demás versiones para documentos, textos empresariales etc.

## GOTHAM REGULAR

ABCDEFGHIJKLMNOPQRSTUVWXYZ  
abcdefghijklmnopqrstuvwxyz  
0123456789 (.,;:&%€)

## GOTHAM BOLD

**ABCDEFGHIJKLMNOPQRSTUVWXYZ**  
**abcdefghijklmnopqrstuvwxyz**  
**0123456789 (.,;:&%€)**

## VERSIONES CORRECTAS

Siempre que sea posible se aplicará la marca en su versión principal. En el caso que no sea posible por razones técnicas se utilizará la versión en blanco y negro

Versión principal



Versión principal negativo





## APLICACIONES CORRECTAS

La máxima visibilidad, legibilidad y contraste tienen que asegurarse en todas las aplicaciones.

Fondo de color no corporativo oscuro



Fondo de color no corporativo claro



Fondo fotográfico oscuro



Fondo fotográfico claro



# APLICACIONES INCORRECTAS

El logotipo tiene unas medidas y proporciones relativas determinadas en ningún caso se harán modificaciones de estos tamaños y proporciones.

Aplicación incorrecta color.



Porcentajes de color



Tipografía incorrecta



Deformación



Ocultación



Tamaños incorrectos



# APLICACIONES SUGERIDAS

Viñeta construida a partir de la linea gráfica,  
para aplicaciones en piezas del municipio.

Textos:

12 pts

Alineado a la izquierda

Gotham Regular

**Gotham Bold**

*Gotham Italic*



# APLICACIONES SUGERIDAS

Viñeta para línea de productos construida a partir de la línea gráfica. dando un color emblematico a cada uno;



Tiro:  
Logo  
Reseña

**SOUVENIRS**  
Retiro:  
Nombre municipio  
Reseña producto  
Talla  
Precio (Blanco)

**PAÑO PANCHO** *(Tal cual).*  
Retiro:  
Nombre municipio  
Reseña producto  
Precio (Blanco)

**MEDIUM**  
Retiro:  
Nombre municipio  
Reseña producto  
Precio (Blanco)

**PREMIUM**  
Retiro:  
Nombre municipio  
Reseña producto  
Precio (Blanco)

# SEÑALETICA

Construidos a partir de la forma principal del logo; la palma.  
Haciendo mención a algunos de los lugares principales de Panchimalco.



SANITARIOS MASCULINOS



SANITARIOS FEMENINOS



LA PUERTA DEL DIABLO



CENTRO CULTURAL LAS CRUCES



IGLESIA DE LA SANTA CRUZ DE ROMA



PARQUES



LA CASA DEL ARTISTA



PARQUE ACUÁTICO MUNICIPAL

