



MUNICIPALIDAD DE SAN MARTIN
 FORMULARIO DE MONITOREO Y SEGUIMIENTO DEL PLAN OPERATIVO
DEPARTAMENTO
COMITÉ DE FESTEJOS



	GERENCIA, DEPARTAMENTO O SECCION:	Comité de Festejos	SUPUESTOS								
	MES REPORTADO	Segundo Trimestre	Se han elaborado a tiempo todos los Contratos Con Proveedores								
	LINEA ESTRATEGICA N°		FUENTES DE VERIFICACION								
	RESULTADO N°	Se Cuenta con La documentacion que Ampara La Liquidacion de los ingresos recibos y gastos realizados									
	INDICADORES	1.Se Cuenta Con La estrategias y objetivos para controlar el manejo de ingresos y gastos para el logro exitoso del evento									
	METAS	Status	Porcentaje (%)						Reprogramado	Alcanzado por Trimestre	Observaciones
			Programado			Realizado					
			A	M	J	A	M	J			
1	Gestionar la elaboración de Contratos con el Departamento Juridico	APN	-	-	-	-	-	-	-	-	Inicio de Septiembre
2	Obtención de donaciones en efectivo y en especie	APN	-	-	-	-	-	-	-	-	Inicio de Septiembre
3	Celebración de las Fiestas Patronales	APN	-	-	-	-	-	-	-	-	Inicio de Septiembre
4	Apoyar las Fiestas Patronales en barrios y colonias	APN	-	-	-	-	-	-	-	-	Inicio de Septiembre
5	Liquidación de gastos de todos los eventos programados	APN	-	-	-	-	-	-	-	-	Inicio de Septiembre
6	Retención de Impuesto sobre la Renta por Servicios prestados.	APN	-	-	-	-	-	-	-	-	Inicio de Septiembre
7	Remisión de Impuesto Sobre la Renta al Ministerio de Hacienda	APN	-	-	-	-	-	-	-	-	Inicio de Septiembre

Simbología Aplicada

(AI) Actividad a Iniciar

(AF) Actividad Finalizada

(APN) Actividad en Porceso Normal

(AE) Actividad Estancada

(AS2018) Actividad a Seguir en 2018



MUNICIPALIDAD DE SAN MARTIN
 FORMULARIO DE MONITOREO Y SEGUIMIENTO DEL PLAN OPERATIVO
DEPARTAMENTO
SINDICATURA



GERENCIA, DEPARTAMENTO O SECCION:	Sindicatura	SUPUESTOS									
MES REPORTADO	Segundo Trimestre	Se Han Autorizado los Gastos en apego a la legalidad de los Mismos.									
LINEA ESTRATEGICA N°		FUENTES DE VERIFICACION									
		Facturas, Recibos , Acuerdos Municipales y Contratos									
RESULTADO N°	Se han analizado los documentos que amparan los Gastos y se han Autorizado para su pago.										
INDICADORES	1. Porcentaje de zonas verdes y propiedades de la Municipalidad Inscritos en el CNR ;										
	2. Numero de gestiones ante constructoras para incripcion de zonas verdes en el CNR										
METAS	Status	Porcentaje (%)						Reprogramado	Alcanzado por Trimestre	Observaciones	
		Programado			Realizado						
		A	M	J	A	M	J				
1	Diligencias notariales con apoyo del depto jurídico	APN	-	-	24.99%	-	-	24.99%	-	24.99%	Meta Cumplida
2	Emisión de permisos para conexión de energía Electrica CAESS y DelSur	APN	-	-	24.99%	-	-	24.99%	-	24.99%	Meta Cumplida
3	Legalizacion de Zonas Verde	APN	-	-	60.00%	-	-	-	60.00%	-	Se reprograma 3° Trimestre
4	Legalizacion de Documentos Contables para pagos	APN	-	-	24.99%	-	-	24.99%	-	24.99%	Meta Cumplida
5	Realizar Gestiones encaminadas a la Incripcion de Inmuebles en el CNR	APN	-	-	50.00%	-	-	-	50.00%	-	Se reprograma 3° Trimestre

Simbologia Aplicada

(AI) Actividad a Iniciar

(AF) Actividad Finalizada

(APN) Actividad en Porceso Normal

(AE) Actividad Estancada

(AS2021) Actividad a Seguir en 2021



MUNICIPALIDAD DE SAN MARTIN
 FORMULARIO DE MONITOREO Y SEGUIMIENTO DEL PLAN OPERATIVO
 DEPARTAMENTO
 SECRETARIA



GERENCIA, DEPARTAMENTO O SECCION:		Secretaria						SUPUESTOS			
MES REPORTADO		Segundo Trimestre						Se han Cumplido las Metas contemplada en el Plan de Trabajo			
LINEA ESTRATEGICA N°								FUENTES DE VERIFICACION			
RESULTADO N°		Se tienen firmadas y empastadas las actas Municipales						Actas elaboradas y Acuerdos firmados y distribuidos			
INDICADORES		1. Medir el grado de cumplimiento de los Acuerdos tomados por el Concejo Municipal 2. Se ha publicado en el diario oficial, las ordenanzas para su legalidad									
METAS	Status	Porcentaje (%)						Reprogramado	Alcanzado por Trimestre	Observaciones	
		Programado			Realizado						
		A	M	J	A	M	J				
1	Organizar, Preparar y Agendar el acta así mismo, a las sesiones del Concejo Municipal	APN	-	-	24.99%	-	-	24.99%	-	24.99%	Meta Cumplida
2	Elaborar y Despachar oportunamente a las diferentes dependencias organizativas de la Municipalidad, los Acuerdos Municipales aprobados por el Concejo	APN	-	-	24.99%	-	-	24.99%	-	24.99%	Meta Cumplida
3	Realizar publicaciones en el Diario Oficial de las diferentes Ordenanzas Municipales aprobadas y autorizadas por el Concejo Municipal	APN	-	-	33.33%	-	-	33.33%	-	33.33%	Meta Cumplida
4	Realizar publicaciones en el Diario Oficial de las diferentes Ordenanzas Municipales aprobadas y autorizadas por el Concejo Municipal	APN	-	-	49.98%	-	-	-	49.98%	0.00%	Se reprograma 3° Trimestre

Simbología Aplicada

(AI) Actividad a Iniciar

(AF) Actividad Finalizada

(APN) Actividad en Proceso Normal

(AE) Actividad Estancada

(AS2021) Actividad a Seguir en 2021



MUNICIPALIDAD DE SAN MARTIN
 FORMULARIO DE MONITOREO Y SEGUIMIENTO DEL PLAN OPERATIVO
 DEPARTAMENTO
 UNIDAD DE GESTIÓN DOCUMENTAL Y ARCHIVO (UGDA)



	GERENCIA, DEPARTAMENTO O SECCION:	Archivo Institucional	SUPUESTOS								
	MES REPORTADO	Segundo Trimestre	Se cumple con las expectativas Municipales sobre la custodia de Documentos Municipales								
	LINEA ESTRATEGICA N°		FUENTES DE VERIFICACION								
	RESULTADO N°	Se han entregado y recibido documentos a traves de solicitudes formuladas y documentos remitidos por las unidades organizacionales									
	INDICADORES	1. Numero de memorandum recibidos con documentos para su custodia									
		2. Porcentaje de calificacion de la informacion en poder del Archivo y clasificada en orden de importancia									
	METAS	Status	Porcentaje (%)						Reprogramado	Alcanzado por Trimestre	Observaciones
			Programado			Realizado					
			A	M	J	A	M	J			
1	Clasificar la documentación histórica	APN	-	-	24.99%	-	-	24.99%	-	24.99%	Meta Cumplida
2	Resguardar la información que las unidades organizativas remitan al Archivo Institucional	APN	-	-	24.99%	-	-	24.99%	-	24.99%	Meta Cumplida
3	Otorgar en Calidad de Préstamo los expedientes y documentos que se tienen resguardados, previa solicitud realizada por las unidades organizativas correspondientes	APN	-	-	24.99%	-	-	24.99%	-	24.99%	Meta Cumplida
4	Participar en la depuración de documentos en custodia del Archivo general Municipal; en conjunto con la comisión nombrada por el concejo Municipal para tal finalidad	APN	-	-	24.99%	-	-	24.99%	-	24.99%	Meta Cumplida
5	Mantener ordenado el archivo según lo establecen las normas de archivo y la ley de acceso a la información pública.	APN	-	-	24.99%	-	-	24.99%	-	24.99%	Meta Cumplida

Simbología Aplicada

(AI) Actividad a Iniciar

(AF) Actividad Finalizada

(APN) Actividad en Proceso Normal

(AE) Actividad Estancada

(AS2021) Actividad a Seguir en 2021



MUNICIPALIDAD DE SAN MARTIN
FORMULARIO DE MONITOREO Y SEGUIMIENTO DEL PLAN OPERATIVO
DEPARTAMENTO
CONTRAVENCIONAL



GERENCIA, DEPARTAMENTO O SECCION:		Contravencional						SUPUESTOS			
MES REPORTADO		Segundo trimestre						Contar con disponibilidad financiera para hacerle frente a los compromisos			
LINEA ESTRATEGICA N°								FUENTES DE VERIFICACION			
RESULTADO N°		Se han realizado todas las gestiones ante unidades e instituciones para la implementación de la OCMSM						se cumple con el 100% de solicitudes			
INDICADORES		1. Mensualmente se reporta el porcentaje de avances de gestiones realizadas ante el concejo Municipal, como producto de la aplicación de ordenanzas y normativas									
METAS	Status	Porcentaje (%)						Reprogramado	Alcanzado por Trimestre	Observaciones	
		Programado			Realizado						
		A	M	J	A	M	J				
1	Brindar Opiniones como Delegado Contravencional y Jurídicas a las diferentes Dependencias de la estructura Organizativa de la Municipalidad	APN	-	-	24.99%	-	-	24.99%	-	24.99%	Meta Cumplida
2	Elaboración, Revisión de Procesos (Jurídico-Contravencional)	APN	-	-	-	-	-	-	-	-	Programado 3° Trimestre
3	Brindar Apoyo Técnico a las diferentes áreas en apoyo a recuperación de Espacios Públicos como zonas verdes o peatonal	APN	-	-	24.99%	-	-	24.99%	-	24.99%	Meta Cumplida
4	Apoyo Contravencional con eficiencia en el seguimiento de los procesos judiciales y administrativos	APN	-	-	22.00%	-	-	22.00%	-	22.00%	Meta Cumplida
5	Asesoría a los contribuyentes	APN	-	-	24.99%	-	-	24.99%	-	24.99%	Meta Cumplida
6	Remisión de Denuncias Ciudadanas aplicadas a la OCMSM	APN			24.99%	-	-	24.99%	-	24.99%	Meta Cumplida
7	Aplicación de Esquelas dándole cumplimiento a la OCMSM	APN			24.99%	-	-	24.99%	-	24.99%	Meta Cumplida
8	Campañas de divulgación de la OCMSM y mesas de escuchas ciudadanas en recepción de denuncias	APN			24.00%	-	-	24.00%	-	24.00%	Meta Cumplida
9	Reordenamiento del casco urbano del Municipio de San Martín	APN			24.99%	-	-	24.99%	-	24.99%	Meta Cumplida
10	Apoyo a actividades Administración del Mercado Municipal	APN			24.99%	-	-	24.99%	-	24.99%	Meta Cumplida

Simbología Aplicada

(AI) Actividad a Iniciar

(AF) Actividad Finalizada

(APN) Actividad en Proceso Normal

(AE) Actividad Estancada

(AS2021) Actividad a Seguir en 2021



MUNICIPALIDAD DE SAN MARTIN
 FORMULARIO DE MONITOREO Y SEGUIMIENTO DEL PLAN OPERATIVO
DEPARTAMENTO
AUDITORIA INTERNA



GERENCIA, DEPARTAMENTO O SECCION:	Auditoria Interna			SUPUESTOS							
MES REPORTADO	Segundo Trimestre			Se han cumplido las metas expuestas en el Plan de Trabajo de Auditoria Interna							
LINEA ESTRATEGICA N°				FUENTES DE VERIFICACION							
RESULTADO N°	A diciembre de 2020, se ha cumplido con el contenido del plan de trabajo										
INDICADORES	1. Numero de Auditorias planificadas y desarrolladas; 2. Numero de recomendaciones a las que se les ha dado seguimiento, para su debido cumplimiento										
METAS	Status	Porcentaje (%)						Reprogramado	Alcanzado por Trimestre	Observaciones	
		Programado			Realizado						
		A	M	J	A	M	J				
1	Seis Auditorias de Gestión	APN	-	-	50.00%	-	-	-	50.00%	-	Se reprograma 3° Trimestre
2	Exámenes Especiales	APN	-	-	25.00%	-	-	-	25.00%	-	Se reprograma 3° Trimestre
3	Se realizan Intervenciones periódicas	APN	-	-	24.99%	-	-	24.99%	-	24.99%	Meta Cumplida

Simbología Aplicada

(AI) Actividad a Iniciar

(AF) Actividad Finalizada

(APN) Actividad en Proceso Normal

(AE) Actividad Estancada

(AS2021) Actividad a Seguir en 2021



MUNICIPALIDAD DE SAN MARTIN
FORMULARIO DE MONITOREO Y SEGUIMIENTO DEL PLAN OPERATIVO



DEPARTAMENTO
UNIDAD JURIDICA

GERENCIA, DEPARTAMENTO O SECCION:		Unidad Juridica						SUPUESTOS			
MES REPORTADO		Segundo Trimestre						Se ha cumplido con las exigencias Juridicas			
LINEA ESTRATEGICA N°								FUENTES DE VERIFICACION			
RESULTADO N°		A Diciembre se ha cumplido con todas las demandas institucionales						Demandas presentadas, contratos elaborados, Memorandum recibidos de otras unidades solicitando apoyo juridico			
INDICADORES		1. trimestralmente se presentaron									
		2- porcentaje de solicitudes atendidas de las distintas unidades organizativas									
METAS	Status	Porcentaje (%)						Reprogramado	Alcanzado por Trimestre	Observaciones	
		Programado			Realizado						
		A	M	J	A	M	J				
1	Brindar Opiniones Jurídicas a las Diferentes Dependencias de la Estructura Organizativa de la Municipalidad	APN	-	-	49.98%	-	-	-	49.98%	-	Meta incumplida
2	Elaboración, Revisión y Firma de Contratos	APN	-	-	75.00%	-	-	-	75.00%	-	Meta incumplida
3	Brindar Dictámenes Jurídicos para Orientar las Funciones Municipales	APN	-	-	49.98%	-	-	-	49.98%	-	Meta incumplida
4	Apoyo Jurídico con Eficiencia en el Seguimiento de los Procesos Judiciales y Administrativos	APN	-	-	49.98%	-	-	-	49.98%	-	Meta incumplida
5	Asesoría a los Contribuyentes para Garantizar la Certeza Jurídica	APN	-	-	49.98%	-	-	-	49.98%	-	Meta incumplida
6	Opiniones Técnicas Jurídicas	APN	-	-	49.98%	-	-	-	49.98%	-	Meta incumplida
7	Revisar Diligencias de Jurisdiccion Voluntaria	APN	-	-	49.98%	-	-	-	49.98%	-	Meta incumplida
8	Apoyar a la unidad de Sindicatura en las gestiones realizadas ante las empresas constructoras para lograr la entrega formal de las zonas verdes.	APN	-	-	49.98%	-	-	-	49.98%	-	Meta incumplida

Simbología Aplicada

(AI) Actividad a Iniciar

(AF) Actividad Finalizada

(APN) Actividad en Porceso Normal

(AE) Actividad Estancada

(AS2021) Actividad a Seguir en 2021



MUNICIPALIDAD DE SAN MARTIN
 FORMULARIO DE MONITOREO Y SEGUIMIENTO DEL PLAN OPERATIVO
 DEPARTAMENTO
 COOPERACION EXTERNA



GERENCIA, DEPARTAMENTO O SECCION:			Cooperacion Externa						SUPUESTOS		
MES REPORTADO			Segundo Trimestre						Se espera que las metas propuestas sean efectivas		
LINEA ESTRATEGICA N°			FUENTES DE VERIFICACION								
			Fotografias, Documentacion, Gestiones, formalizacion de convenios y visitas								
RESULTADO N°			1. Convenios de cooperacion formalizados y firmados 2. Formalizacion de alianzas estrategicas								
INDICADORES			1. Numero de Gestiones realizadas con cooperantes internacionales y locales								
			2. Numero de Gestiones efectivas y su resultado								
METAS	Status	Porcentaje (%)						Reprogramado	Alcanzado por Trimestre	Observaciones	
		Programado			Realizado						
		A	M	J	A	M	J				
1	Seguimiento al plan de cooperacion externa y local	APN	-	-	24.99%	-	-	2.50%	22.49%	2.50%	Se reprograma 3° Trimestre
2	Elaboracion de perfiles de proyectos y programas de conformidad a la Modalidad de los cooperantes y de acuerdo y de acuerdo a los ejes de financiamiento	APN	-	-	24.99%	-	-	7.50%	17.49%	7.50%	Se reprograma 3° Trimestre
3	Apoyo Técnico a Unidades Organizativas para identificar y formular proyectos para presentar ante los cooperantes	APN	-	-	37.00%	-	-	18.50%	18.50%	18.50%	Se reprograma 3° Trimestre
4	Incremento de Gestiones de Cooperación a nivel nacional e internacional	APN	-	-	37.80%	-	-	7.50%	30.30%	7.50%	Se reprograma 3° Trimestre
5	Gestiones para que el Sr. Alcalde Municipal, participe en eventos en el exterior y pueda gestionar ayuda para la Municipalidad	APN	-	-	49.98%	-	-	5.00%	44.98%	5.00%	Se reprograma 3° Trimestre

(AI) Actividad a Iniciar

(AF) Actividad Finalizada

(APN) Actividad en Proceso Normal

(AE) Actividad Estancada

(AS2021) Actividad a Seguir en 2021



MUNICIPALIDAD DE SAN MARTIN
FORMULARIO DE MONITOREO Y SEGUIMIENTO DEL PLAN OPERATIVO



COMUNICACIONES

GERENCIA, DEPARTAMENTO O SECCION:		Comunicaciones							SUPUESTOS		
MES REPORTADO		Segundo Trimestre							Se han Cumplido con las metas programadas		
LINEA ESTRATEGICA N°									FUENTES DE VERIFICACION		
									Memoria de labores, programas de fiestas patronales, cuñas radiales.		
RESULTADO N°		Se han brindado el apoyo logistico a los eventos programados por las distintas Unidades Organizativas de la Municipalidad									
INDICADORES		1. Porcentaje de ciudadanos informados sobre actividade, programadas y proyectos ejecutados por la Municipalidad									
		2. Porcentaje de Eventos oficiales atendidos y ejecutados por las unidades Organizativas Municipales									
METAS	Status	Porcentaje (%)						Reprogramado	Alcanzado por Trimestre	Observaciones	
		Programado			Realizado						
		A	M	J	A	M	J				
1	Publicar en los diferentes medios de comunicación, spots, cuñas y desplegados en apoyo a la Gestión Municipal	APN	-	-	49.98%	-	-	49.98%	-	49.98%	Meta Cumplida
2	Apoyar a las diferentes Unidades organizativas de la Municipalidad de San Martin, mediantela participacion activa en el desarrollo de cualquier evento que tenga que ver con actividades Institucionales	APN	-	-	24.99%	-	-	24.99%	-	24.99%	Meta Cumplida
3	Lograr desplegados Informativos sobre las Actividades del Alcalde y Municipalidad de San Martin en los diferentes medios de comunicación	APN	-	-	24.99%	-	-	24.99%	-	24.99%	Meta Cumplida
4	Actualizar a diario con diferentes contenidos la sección de noticias de la pagina web Institucional y los perfiles en redes sociales	APN	-	-	-	-	-	-	-	-	Programada 3° Trimestre
5	Promover la participación de los empleados en las diferentes actividades programadas por la municipalidad de San Martin	APN	-	-	24.99%	-	-	24.99%	-	24.99%	Meta Cumplida
6	Apoyar en la elaboracion de diseño grafico de material institucional	APN	-	-	25.00%	-	-	25.00%	-	25.00%	Meta Cumplida
7	Coordinar y montar los diferentes eventos que requiera la Municipalidad tanto a nivel interno como externo	APN	-	-	24.99%	-	-	-	24.99%	-	Reprogramada 3 Trimestre
8	Cordinar para la diagramacion y reproduccion de memoria de labores 2020 de la Muncipalidad de San Martin	APN	-	-	100.00%	-	-	-	100.00%	-	Reprogramada 3 Trimestre
9	montaje del evento de rendicion de cuentas 2020	APN	-	-	100.00%	-	-	-	100.00%	-	Reprogramada 3 Trimestre

Simbologia Aplicada

(AI) Actividad a Iniciar

(AF) Actividad Finalizada

(APN) Actividad en Porceso Normal

(AE) Actividad Estancada

(AS2021) Actividad a Seguir en 2021



MUNICIPALIDAD DE SAN MARTIN
 FORMULARIO DE MONITOREO Y SEGUIMIENTO DEL PLAN OPERATIVO
 DEPARTAMENTO
CAM



	GERENCIA, DEPARTAMENTO O SECCION:	CAM	SUPUESTOS								
	MES REPORTADO	Segundo trimestre	Se ha cumplido con las metas planificadas								
	LINEA ESTRATEGICA N°		FUENTES DE VERIFICACION								
			Informes y bitacoras								
	RESULTADO N°	Se ha realizado 552 patrullajes para contribuir a la tranquilidad y seguridad de la ciudad de San Martin									
	INDICADORES	1. Número de esuelas impuestas por incumplimiento a la normativa contenida en la ordenanza contravencional.									
	METAS	Status	Porcentaje (%)						Reprogramado	Alcanzado por Trimestre	Observaciones
			Programado			Realizado					
			A	M	J	A	M	J			
1	Proteger el Patrimonio Municipal y Personalidades importantes	APN	-	-	24.99%	-	-	24.99%	-	24.99%	Meta Cumplida
2	Contibuir al orden, tranquilidad y seguridad de la Ciudad de San Martin	APN	-	-	24.99%	-	-	24.99%	-	24.99%	Meta Cumplida
3	Ejecutar el cumplimiento de Leyes, Acuerdos y Ordenanzas Municipales	APN	-	-	24.99%	-	-	24.99%	-	24.99%	Meta Cumplida
4	Apoya el esfuerzo municipla para reducir el impacto de fenomenos naturales y otras emergencias en el municipio de san martin	APN	-	-	24.99%	-	-	24.99%	-	24.99%	Meta Cumplida
5	Fortalecimiento de la Gestion administrativa y operativas del CAM	APN	-	-	24.99%	-	-	24.99%	-	24.99%	Meta Cumplida

Simbología Aplicada

(AI) Actividad a Iniciar

(AF) Actividad Finalizada

(APN) Actividad en Porceso Normal

(AE) Actividad Estancada

(AS2021) Actividad a Seguir en 2021



MUNICIPALIDAD DE SAN MARTIN
FORMULARIO DE MONITOREO Y SEGUIMIENTO DEL PLAN OPERATIVO



DEPARTAMENTO
MEDIACION

GERENCIA, DEPARTAMENTO O SECCION:			Mediacion						SUPUESTOS		
MES REPORTADO			Segundo Trimestre						Se cuenta con un espacio fisico municipal para la presentacion de servicio de Mediacion		
LINEA ESTRATEGICA N°									FUENTES DE VERIFICACION		
RESULTADO N°			Conflictos resueltos, graduaciones efectivas y jornadas de trabajo ejecutadas						Listas, expedientes, fotografias, reuniones casos atendidos		
INDICADORES			1.Numero de conflictos atendidos y resueltos 2.Numero de graduaciones de convivencia realizados								
			3. Numero de jornadas de sencibilizacion desarrolladas en El Municipio de San Martin								
METAS	Status	Porcentaje (%)						Reprogramado	Alcanzado por Trimestre	Observaciones	
		Programado			Realizado						
		A	M	J	A	M	J				
1	Sesiones de mediación	APN	-	-	24.99%	-	-	-	24.99%	-	Se reprograma 3° Trimestre
2	Sesiones de seguimiento	APN	-	-	25.00%	-	-	-	25.00%	-	Se reprograma 3° Trimestre
3	Asesorias	APN	-	-	40.00%	-	-	40.00%	-	40.00%	Meta Cumplida
4	Derivacion de Casos	APN	-	-	66.66%	-	-	66.66%	-	66.66%	Meta Cumplida
5	Divulgación de la Unidad de Mediación	APN	-	-	50.00%	-	-	-	50.00%	-	Se reprograma 3° Trimestre

Simbología Aplicada

(AI) Actividad a Iniciar

(AF) Actividad Finalizada

(APN) Actividad en Porceso Normal

(AE) Actividad Estancada

(AS2021) Actividad a Seguir en 2021



MUNICIPALIDAD DE SAN MARTIN
 FORMULARIO DE MONITOREO Y SEGUIMIENTO DEL PLAN OPERATIVO
 DEPARTAMENTO
ACCESO A LA INFORMACIÓN PÚBLICA



GERENCIA, DEPARTAMENTO O SECCION:		AIP			SUPUESTOS						
MES REPORTADO		Segundo Trimestre			Se ha cumplido las metas propuestas						
LINEA ESTRATEGICA N°					FUENTES DE VERIFICACION						
RESULTADO N°		Se ha entregado la informacion requerida en cumplimiento a la ley			Solicitudes atendidas y resueltas						
INDICADORES		Numero de solicitudes recibidas y relacionadas con el acceso a la informacion publica y resueltas en un tiempo no menor a 15 dias									
METAS	Status	Porcentaje (%)						Reprogramado	Alcanzado por Trimestre	Observaciones	
		Programado			Realizado						
		A	M	J	A	M	J				
1	Atender de manera oportuna y eficaz, todas las solicitudes de informacion publica presentadas y darles respuesta de manera apropiada y veraz	APN	-	-	24.99%	-	-	24.99%	-	24.99%	Meta Cumplida
2	Publicaciones de actualización de información oficial en la pagina web correspondiente	APN	-	-	24.99%	-	-	24.99%	-	24.99%	Meta Cumplida
3	Talleres de divulgación de la Ley de Acceso a la Información Pública	APN	-	-	24.99%	-	-	24.99%	-	24.99%	Meta Cumplida
4	Mantener actualizada la informacion oficiosa de forma trimestral en el portal de transparencia institucional.	APN	-	-	25.00%	-	-	25.00%	-	25.00%	Meta Cumplida
5	Realizar jornadas de Capacitacion respecto a la aplicación de la ley de acceso a la informacion Publica	APN	-	-	25.00%	-	-	25.00%	-	25.00%	Meta Cumplida

Simbología Aplicada

(AI) Actividad a Iniciar

(AF) Actividad Finalizada

(APN) Actividad en Porceso Normal

(AE) Actividad Estancada

(AS2021) Actividad a Seguir en 2021



MUNICIPALIDAD DE SAN MARTIN
FORMULARIO DE MONITOREO Y SEGUIMIENTO DEL PLAN OPERATIVO
DEPARTAMENTO
GESTION DE RIESO Y PROTECCION CIVIL



GERENCIA, DEPARTAMENTO O SECCION:		Gestión de Riesgo							SUPUESTOS		
MES REPORTADO		Segundo Trimestre							Se ha cumplido con las expectativas esperadas por las autoridades Municipales		
LINEA ESTRATEGICA N°									FUENTES DE VERIFICACION		
RESULTADO N°		Comunidades Capacitadas y equipadas, para las emergencias							Capacitaciones , reuniones , bitacor lista de asistencia y proyectos ejecutados		
INDICADORES		Porcentajes de avances cualitativos y cuantitativos de las gestiones; reactivas correctivas y prospectivas de riesgo									
METAS	Status	Porcentaje (%)						Reprogramado	Alcanzado por Trimestre	Observaciones	
		Programado			Realizado						
		A	M	J	A	M	J				
1	Seguimiento al Plan de Gestión de Riesgos de desastres en la línea reactiva	APN	-	-	24.99%	-	-	24.99%	-	24.99%	Meta Cumplida
2	Seguimiento del Plan de Gestión de riesgos de desastres en la línea correctiva	APN	-	-	45.00%	-	-	-	45.00%	-	Se reprograma 3° Trimestre
3	Seguimiento del Plan de Gestión de riesgos de desastres en la línea prospectiva	APN	-	-	31.24%	-	-	31.24%	-	31.24%	Meta Cumplida
4	Actualizacion de mapas de zonas de Riesgo	APN	-	-	52.84%	-	-	-	52.84%	-	Se reprograma 3° Trimestre
5	Plan Operativo de la Comisión Municipal de Protección Civil	APN	-	-	49.98%	-	-	49.98%	-	49.98%	Meta Cumplida
6	Reuniones de trabajo con la Comisión Municipal de Protección Civil, Prevención y Mitigación de Desastres de la Municipalidad de San Martín	APN	-	-	24.99%	-	-	24.99%	-	24.99%	Meta Cumplida
7	Capacitaciones sobre gestión de reducción de riesgos y desastres	APN	-	-	53.31%	-	-	-	53.31%	-	Se reprograma 3° Trimestre
8	Formacion del Comité de seguridad Escolar	APN	-	-	57.16%	-	-	-	57.16%	-	Se reprograma 3° Trimestre
9	Coordinación de atención a comunidades afectadas por emergencias o desastres	APN	-	-	25.00%	-	-	25.00%	-	25.00%	Meta Cumplida
10	Fortalecimiento y Monitoreo del Sistema Municipal de alerta temprana	APN	-	-	49.98%	-	-	15.00%	34.98%	15.00%	Se reprograma 3° Trimestre
11	Implementación de Simulacro y/o simulaciones de atención de emergencias	APN	-	-	100.00%	-	-	-	100.00%	-	Se reprograma 3° Trimestre
12	Capacitaciones Internas	APN	-	-	50.00%	-	-	-	50.00%	-	Se reprograma 3° Trimestre
13	Llevar a cabo en conjunto con la Comisión la evaluación del Plan Municipal de Gestión de Riesgo de Desastres	APN	-	-	100.00%	-	-	-	100.00%	-	Se reprograma 3° Trimestre
14	Elaboración de Planes internos ante situaciones de desastres 1) Plan Semana Santa 2) Plan Invernal 3) Plan Castor 4) Plan fiestas 5) Plan 15 de Septiembre 6) Plan belen.	APN	-	-	50.01%	-	-	-	50.01%	-	Se reprograma 3° Trimestre
15	Actualizacion de comiciones tecnicas Sectoriales	APN	-	-	49.98%	-	-	-	49.98%	-	Se reprograma 3° Trimestre
16	Realizar inspecciones a comunidades en zonas de Riesgo	APN	-	-	49.98%	-	-	49.98%	-	49.98%	Meta incumplida

Simbología Aplicada

(AI) Actividad a Iniciar

(AF) Actividad Finalizada

(APN) Actividad en Proceso Normal

(AE) Actividad Estancada

(AS2021) Actividad a Seguir en 2021



MUNICIPALIDAD DE SAN MARTIN
 FORMULARIO DE MONITOREO Y SEGUIMIENTO DEL PLAN OPERATIVO
 DEPARTAMENTO
 UACI



GERENCIA, DEPARTAMENTO O SECCION:			UACI						SUPUESTOS		
MES REPORTADO			Segundo Trimestre						Se cuenta con los recursos financieros necesarios		
LINEA ESTRATEGICA N°									FUENTES DE VERIFICACION		
RESULTADO N°			Se ha ejecutado todos los proyectos contenidos en el plan de inversión municipal, para el 2018						Procesos de compra por libre gestion, licitacion y Acuerdos Municipales		
INDICADORES			Numero de procesos de compra por libre gestion y licitación publica desarrollados en el 2018								
METAS	Status	Porcentaje (%)						Reprogramado	Alcanzado por Trimestre	Observaciones	
		Programado			Realizado						
		A	M	J	A	M	J				
1	Realizar procesos de compras de Obras y Servicios por medio de licitaciones, concursos o contrataciones directas	APN	-	-	24.99%	-	-	24.99%	-	24.99%	Meta Cumplida
2	Realizar procesos de compras de Obras y Servicios por medio de Libre Gestión	APN	-	-	24.99%	-	-	24.99%	-	24.99%	Meta Cumplida
3	Efectuar actualización del seguimiento del Plan de Compras Institucionales en la página web de Comprasal del Ministerio de Hacienda	APN	-	-	49.98%	-	-	49.98%	49.98%	-	Se reprograma 3° Trimestre
4	Realizar 3 procesos de prorroga en el mes de diciembre	APN	-	-	-	-	-	-	-	-	Programa 4° Trimestre

Simbología Aplicada

(AI) Actividad a Iniciar

(AF) Actividad Finalizada

(APN) Actividad en Porceso Normal

(AE) Actividad Estancada

(AS2021) Actividad a Seguir en 2021



MUNICIPALIDAD DE SAN MARTIN
FORMULARIO DE MONITOREO Y SEGUIMIENTO DEL PLAN OPERATIVO
DEPARTAMENTO
RECURSOS HUMANOS



GERENCIA, DEPARTAMENTO O SECCION:		Recursos Humanos							SUPUESTOS		
MES REPORTADO		Segundo Trimestre							Se tienen elaborado el plan de capacitaciones		
LINEA ESTRATEGICA N°									FUENTES DE VERIFICACION		
									Planillas, evaluaciones y resultados de la evaluaciones		
RESULTADO N°		Todas las Capacitaciones contenidas en el plan de capacitaciones se ha realizado									
INDICADORES		1. En un 100% se ha elaborado y remitido en el tiempo previsto las planillas de salario, ISSS, AFP a tesoreria 2. Se ha realizado las evaluaciones del desempeño y se ha obtenido el 100% de los resultados para el 2020									
	METAS	Status	Porcentaje (%)						Reprogramado	Alcanzado por Trimestre	Observaciones
			Programado			Realizado					
			A	M	J	A	M	J			
1	Entrega Oportuna de Planillas de Salario a Tesoreria	APN	-	-	24.99%	-	-	24.99%	-	24.99%	Meta Cumplida
2	Emitir Constancias laborales	APN	-	-	24.99%	-	-	24.99%	-	24.99%	Meta Cumplida
3	Constancias de Embargo	APN	-	-	24.99%	-	-	24.99%	-	24.99%	Meta Cumplida
4	Elaboración de Estadísticas de Control de Cesantías y Datos de Personal	APN	-	-	41.80%	-	-	-	41.80%	-	Se reprograma 3° Trimestre
5	Elaboración de recibos de Sentencias y de Indemnizaciones diversas	APN	-	-	38.00%	-	-	38.00%	-	38.00%	Meta Cumplida
6	Selección de Personal bajo el Sistema de Nombramiento plazas nuevas o Vacantes	APN	-	-	33.33%	-	-	33.33%	-	33.33%	Meta Cumplida
7	Actualización de Expedientes laborales de los distintos sistemas de nombramientos	APN	-	-	25.83%	-	-	25.83%	-	25.83%	Meta Cumplida
8	Realizar e Informar los Procesos de los Concursos de personal de la Ley de la carrera Administrativa Municipal	APN	-	-	33.33%	-	-	33.33%	-	33.33%	Meta Cumplida
9	Preparar los resultados de la Evaluación del desempeño 2017	APN	-	-	60.00%	-	-	-	60.00%	-	Se reprograma 3° Trimestre
10	Diseñar el Plan General de capacitación Dirigido al personal de la Alcaldía Municipal de San Martín, con base a necesidades detectadas	APN	-	-	100.00%	-	-	-	100.00%	-	Se reprograma 3° Trimestre
11	Ejecutar el Plan General de Capacitación a través del Desarrollo de Acciones y apoyo Institucional y Logístico a los Capacitadores	APN	-	-	40.00%	-	-	-	40.00%	-	Se reprograma 3° Trimestre
12	Elaboración de Informe a nivel de Resultados	APN	-	-	25.00%	-	-	-	25.00%	-	Se reprograma 3° Trimestre
13	Entregar oportunamente al personal los implementos de trabajo y las prestaciones adicionales establecidos en la Ley	APN	-	-	66.66%	-	-	20.00%	46.66%	20.00%	Se reprograma 3° Trimestre
14	Realizar Analisis y Propuesta de la Estructura Organizativa Municipal	APN	-	-	-	-	-	-	-	-	Meta Cumplida en 100%
15	Revisión y Actualización del Muanual de Funciones y Descriptor de puestos de la Municipalidad de San Martín	APN	-	-	-	-	-	-	-	-	Meta Cumplida en 100%
16	Actualización y seguimiento del programa de prevención de riesgos Ocupacionales	APN	-	-	24.99%	-	-	24.99%	-	24.99%	Meta Cumplida
17	Elaboración y seguimiento al plan de trabajo anual de la comisión de Ética Gubernamental	APN	-	-	24.99%	-	-	24.99%	-	24.99%	Meta Cumplida
18	Actualización de los diferentes Manuales, procedimientos y relacionados a lo laboral dentro de la Municipalidad	APN	-	-	24.99%	-	-	24.99%	-	24.99%	Se reprograma 2° Trimestre

Simbología Aplicada

(AI) Actividad a Iniciar

(AF) Actividad Finalizada

(APN) Actividad en Proceso Normal

(AE) Actividad Estancada

(AS2021) Actividad a Seguir en 2021



MUNICIPALIDAD DE SAN MARTIN
 FORMULARIO DE MONITOREO Y SEGUIMIENTO DEL PLAN OPERATIVO
DEPARTAMENTO
INFORMATICA



GERENCIA, DEPARTAMENTO O SECCION:		Informatica						SUPUESTOS			
MES REPORTADO		Segundo Trimestre						Se cumple con la programacion contenida en el plan de trabajo			
LINEA ESTRATEGICA N°								FUENTES DE VERIFICACION			
RESULTADO N°		Todo el equipo informático funcionando en optimas condiciones						Respaldo del Software, Hardware y equipo funcionando adecuadamente			
INDICADORES		1. Se ha brindado en un 100% el mantenimiento correctivos y preventivos a los equipos informaticos 2. Se ha realizado el 100% de respaldos de hardware de la informacion importante de las Unidades organizativas									
METAS	Status	Porcentaje (%)						Reprogramado	Alcanzado por Trimestre	Observaciones	
		Programado			Realizado						
		A	M	J	A	M	J				
1	Actualizacion del Plan de mantenimiento y de contingencia para el funcionamiento optimo de las areas de atencion al contribuyente.	APN	-	-	100.00%	-	-	100.00%	-	100.00%	Meta Cumplida en 100%
2	Mantenimiento de las Comunicaciones institucionales, con la implementacion de un servidor de correo Electronico.	APN	-	-	-	-	-	-	-	-	Meta Cumplida en 100%
3	Garantizar el buen funcionamiento de los equipos informáticos de la alcaldia y resguardar la informacion de todo el sistema de informacion	APN	-	-	24.99%	-	-	24.99%	-	24.99%	Meta Cumplida
4	Realizar 3 Mantenimientos preventivos y limpieza a los equipos informáticos en el año para tenerlos en condiciones optimas de trabajo	APN	-	-	33.33%	-	-	5.00%	25.33%	5.00%	Programado 3° Trimestre
5	Realizar respaldos a la base de datos de la Municipalidad para proteger la información importante que se encuentra en los equipos y mantenerlos en condiciones optimas de funcionamiento	APN	-	-	24.99%	-	-	24.99%	-	24.99%	Meta Cumplida
6	Escuchar el tráfico Web para evitar que del exterior se pueda sustraer datos a la información que se almacena en la unidad de informática	APN	-	-	37.49%	-	-	37.49%	-	37.49%	Meta Cumplida

Simbologia Aplicada

(AI) Actividad a Iniciar

(AF) Actividad Finalizada

(APN) Actividad en Porceso Normal

(AE) Actividad Estancada

(AS2021) Actividad a Seguir en 2021



MUNICIPALIDAD DE SAN MARTIN
FORMULARIO DE MONITOREO Y SEGUIMIENTO DEL PLAN OPERATIVO
**DEPARTAMENTO
CONTABILIDAD**



GERENCIA, DEPARTAMENTO O SECCION:		Contabilidad						SUPUESTOS			
MES REPORTADO		Segundo Trimestre						Se han realizado esfuerzos por poner al día la contabilidad			
LINEA ESTRATEGICA N°								FUENTES DE VERIFICACION			
RESULTADO N°		Se han realizado los cierres contables mensuales en base a la programación de cierres.						Cierres contables y nota explicativa			
INDICADORES		T. Se ha realizado el 100% de los cierres Contables y presupuestarios correspondientes a los años 2018 y 2019									
METAS	Status	Porcentaje (%)						Reprogramado	Alcanzado por Trimestre	Observaciones	
		Programado			Realizado						
		A	M	J	A	M	J				
1	Validación de Interfaces de presupuesto y tesorería	APN	-	-	49.98%	-	-	-	49.98%	-	Meta Inumplida
2	Elaboración de partidas complementarias	APN	-	-	46.14%	-	-	-	46.14%	-	Meta Inumplida
3	Elaboración de conciliaciones Bancarias en Sistemas SAFIM	APN	-	-	49.98%	-	-	-	49.98%	-	Meta Inumplida
4	Elaborar reportes de conciliación de los deudores monetarios y financieros	APN	-	-	49.98%	-	-	-	49.98%	-	Meta Inumplida
5	Elaborar reporte de conciliaciones de las existencias institucionales y activos fijos	APN	-	-	49.98%	-	-	-	49.98%	-	Meta Inumplida
6	Implementación de control de proyectos y liquidacion de los mismos	APN	-	-	49.98%	-	-	-	49.98%	-	Meta Inumplida
7	Coordinación con el encargado de Presupuesto para determinar el manejo y ejecución del mismo en base al SAFIM	APN	-	-	27.27%	-	-	-	27.27%	-	Se reprograma 3° Trimestre
8	Liquidar los saldos de los proyectos	APN	-	-	50.00%	-	-	-	50.00%	-	Meta Inumplida
9	Cordinar las operaciones contables relacionados con el sistema SAFIM con otras unidades organizativas que tengan autorizadas claves de acceso	APN	-	-	49.98%	-	-	-	49.98%	-	Meta Inumplida
10	Efectuar los cierres contables en las fechas establecidas por la Direccion General de Contabilidad Gubernamental, dependencia del Ministerio de Hacienda. Con aplicación del SAFIM	APN	-	-	49.98%	-	-	-	49.98%	-	Meta Inumplida
11	Consolidación de estados financieros y Notas explicativas	APN	-	-	49.98%	-	-	-	49.98%	-	Meta Inumplida

Simbología Aplicada

(AI) Actividad a Iniciar

(AF) Actividad Finalizada

(APN) Actividad en Porceso Normal

(AE) Actividad Estancada

(AS2021) Actividad a Seguir en 2021



MUNICIPALIDAD DE SAN MARTIN
FORMULARIO DE MONITOREO Y SEGUIMIENTO DEL PLAN OPERATIVO



DEPARTAMENTO
PRESUPUESTO

GERENCIA, DEPARTAMENTO O SECCION:		PRESUPUESTO							SUPUESTOS		
MES REPORTADO		Segundo Trimestre							Se han realizado esfuerzos por poner al día la contabilidad		
LINEA ESTRATEGICA N°									FUENTES DE VERIFICACION		
RESULTADO N°		Se han realizado los cierres contables mensuales en base a la programación de cierres.									
INDICADORES		1. Se ha realizado el 100% de los cierres Contables y presupuestarios correspondientes a los años 2018 y 2019									
METAS	Status	Porcentaje (%)						Reprogramado	Alcanzado por Trimestre	Observaciones	
		Programado			Realizado						
		A	M	J	A	M	J				
1	Liquidación de Presupuesto 2019	APN	-	-	100.00%	-	-	-	100.00%	-	Se reprograma 3° Trimestre
2	Proceso de elaboración de presupuesto 2020	APN	-	-	100.00%	-	-	-	100.00%	-	Se reprograma 3° Trimestre
3	Gestión de aprobación de presupuesto	APN	-	-	100.00%	-	-	-	100.00%	-	Se reprograma 3° Trimestre
4	Ingresos de Presupuesto a sistema SAFIM	APN	-	-	24.99%	-	-	-	24.99%	-	Se reprograma 3° Trimestre
5	Elaboración de solicitud Presupuestaria (SP)	APN	-	-	23.07%	-	-	-	23.07%	-	Se reprograma 3° Trimestre
6	Seguimiento y evaluación de la ejecución presupuestaria 2020	APN	-	-	24.99%	-	-	-	24.99%	-	Se reprograma 3° Trimestre
7	Cumplir con el debido proceso de liquidación del presupuesto 2020, de acuerdo a las normas y políticas de ejecución	APN	-	-	24.99%	-	-	-	24.99%	-	Se reprograma 3° Trimestre

Simbología Aplicada

(AI) Actividad a Iniciar

(AF) Actividad Finalizada

(APN) Actividad en Proceso Normal

(AE) Actividad Estancada

(AS2020) Actividad a Seguir en 2020



MUNICIPALIDAD DE SAN MARTÍN
FORMULARIO DE MONITOREO Y SEGUIMIENTO DEL PLAN OPERATIVO
DEPARTAMENTO
CATASTRO



GERENCIA, DEPARTAMENTO O SECCION:			Catastro					SUPUESTOS			
MES REPORTADO			Segundo Trimestre					Se han realizado actividades actualización de caso catastral			
LINEA ESTRATEGICA N°								FUENTES DE VERIFICACION			
RESULTADO N°			Se cuenta con un catastro Actualizado					Inspecciones y resoluciones			
INDICADORES			1. Se cuenta con el 90% de resoluciones emitidas: transposos, habitacionales, modificaciones y actividad comercial en el 2018								
METAS	Status	Porcentaje (%)						Reprogramado	Alcanzado por Trimestre	Observaciones	
		Programado			Realizado						
		A	M	J	A	M	J				
1	Planificar y coordinar actividades con Cuentas Corrientes, Tesorería, Desarrollo Urbano y Jurídico resoluciones Catastrales.	APN	-	-	24.99%	-	-	24.99%	-	24.99%	Meta Cumplida
2	Promedio de 2000 atenciones a Contribuyentes	APN	-	-	24.99%	-	-	12.50%	12.49%	12.50%	Meta Cumplida
3	Firma de Resoluciones administrativas	APN	-	-	26.64%	-	-	26.64%	-	26.64%	Meta Cumplida
4	Reuniones con otras Unidades para la planificación, seguimiento y desarrollo de proyectos	APN	-	-	24.99%	-	-	-	24.99%	-	Se reprograma 3° Trimestre
5	Gestionar ante los grandes Contribuyentes las renovaciones e inscripciones de permisos	APN	-	-	33.33%	-	-	33.33%	-	33.33%	Meta Cumplida
6	Gestionar ante los grandes Contribuyentes las renovaciones e inscripciones de solicitudes para la obtención de licencias de funcionamiento	APN	-	-	24.99%	-	-	24.99%	-	24.99%	Meta Cumplida
7	Gestionar ante los grandes Contribuyentes las renovaciones o inscripciones de solicitudes para la obtención de licencias específicas para operar en el Municipio	APN	-	-	30.00%	-	-	30.00%	-	30.00%	Meta Cumplida
8	Gestionar las inscripciones de permisos para la colocación de Torres y Antenas	APN	-	-	-	-	-	-	-	-	Ptogramado 4° Trimestre
9	Inspecciones Catastrales	APN	-	-	24.99%	-	-	-	24.99%	-	Se reprograma 3° Trimestre
10	inspección de rótulos	APN	-	-	24.99%	-	-	-	24.99%	-	Se reprograma 3° Trimestre
11	Inspección a inmuebles por licencia de funcionamiento	APN	-	-	24.99%	-	-	24.99%	-	24.99%	Meta Cumplida
12	Inspección a inmuebles por título de propiedad	APN	-	-	50.00%	-	-	-	50.00%	-	Se reprograma 3° Trimestre
13	Censo General de negocios de Comercio	APN	-	-	37.49%	-	-	-	37.49%	-	Se reprograma 3° Trimestre
14	Atender la ventanilla Unica de Negocios	APN	-	-	24.99%	-	-	24.99%	-	24.99%	Meta Cumplida

Simbología Aplicada

(AI) Actividad a Iniciar

(AF) Actividad Finalizada

(APN) Actividad en Porceso Normal

(AE) Actividad Estancada

(AS2021) Actividad a Seguir en 2021



MUNICIPALIDAD DE SAN MARTIN
 FORMULARIO DE MONITOREO Y SEGUIMIENTO DEL PLAN OPERATIVO
DEPARTAMENTO
CUENTAS CORRIENTES



GERENCIA, DEPARTAMENTO O SECCION:		Cuentas Corrientes						SUPUESTOS			
MES REPORTADO		Segundo Trimestre						Se cumple con las metas programadas			
LINEA ESTRATEGICA N°								FUENTES DE VERIFICACION			
RESULTADO N°		Se contribuye a la generacion de ingresos para cubrir los compromisos municipales						Ingresos reportados y avisos de cobro distribuidos a los contribullentes			
INDICADORES		1. Se cuenta con el 80% de registro de contribuyentes actualizados, para calculo de tasas por servicios prestados; 2. Se ha impreso el 80% de avisos de cobro y didtribuidosentre los contribuyentes para gestionar el pago detasas; se cuenta con el 85% de efectividad de las gestiones de cobro									
METAS	Status	Porcentaje (%)						Reprogramado	Alcanzado por Trimestre	Observaciones	
		Programado			Realizado						
		A	M	J	A	M	J				
1	Proyección de ingresos a percibir en concepto de impuestos municipales	APN	-	-	24.99%	-	-	24.99%	-	24.99%	Meta Cumplida
2	Incrementar la base tributaria a través de inspecciones de negocios y enlaces de CAESS e IPL	APN	-	-	24.99%	-	-	24.99%	-	24.99%	Meta Cumplida
3	Generación de Ingresos por medio de las Cuentas por Cobrar con el apoyo de la Unidad de Recuperacion de Mora	APN	-	-	24.99%	-	-	24.99%	-	24.99%	Meta Cumplida
4	Aplicación de resoluciones recibidas de Catastro	APN	-	-	26.00%	-	-	26.00%	-	26.00%	Meta Cumplida
5	Emission de recibos de cobro	APN	-	-	24.99%	-	-	-	24.99%	-	Se reprograma 3° Trimestre

Simbologia Aplicada

(AI) Actividad a Iniciar

(AF) Actividad Finalizada

(APN) Actividad en Porceso Normal

(AE) Actividad Estancada

(AS2017) Actividad a Seguir en 2018



MUNICIPALIDAD DE SAN MARTIN
 FORMULARIO DE MONITOREO Y SEGUIMIENTO DEL PLAN OPERATIVO
 DEPARTAMENTO
 REGISTRO DEL ESTADO FAMILIAR



GERENCIA, DEPARTAMENTO O SECCION:		Registro del Estado Familiar						SUPUESTOS			
MES REPORTADO		Segundo Trimestre						Se alcanzan el total de Metas programadas para el año 2019			
LINEA ESTRATEGICA N°								FUENTES DE VERIFICACION			
RESULTADO N°		Se tienen resultados reales y positivos de lo actuado por el departamento de registro familiar						Partidas: nacimiento, defunción, matrimonio, certificados y remisiones			
INDICADORES		1. Se han atendido el 100% de nacimientos por el sexo 2. 100% de la tasa específica de Nacimientos según asistencia del personal médico y otros nacimientos, 3 remisión del 100% de los Documentos al Archivo General de la Nación para su custodia									
METAS	Status	Porcentaje (%)						Reprogramado	Alcanzado por Trimestre	Observaciones	
		Programado			Realizado						
		A	M	J	A	M	J				
1	Actualizar la inscripción de regímenes patrimoniales en los libros correspondientes año 2016-2019	APN	-	-	24.99%	-	-	24.99%	-	24.99%	Meta Cumplida
2	Asentamientos diario, recepción, calificación de documentos	APN	-	-	24.99%	-	-	24.99%	-	24.99%	Meta Cumplida
3	Asentar hechos y actos jurídicos que legalmente se determinen para cumplir de la función registral (partidas matrimonio. Divorcios y Marginales)	APN	-	-	24.99%	-	-	24.99%	-	24.99%	Meta Cumplida
4	Inscribir Matrimonios y regímenes patrimoniales realizados ante el Alcalde Mpal.	APN	-	-	24.99%	-	-	24.99%	-	24.99%	Meta Cumplida
5	Emisión de diferentes certificaciones de partidas incluyendo auténticas	APN	-	-	24.99%	-	-	24.99%	-	24.99%	Meta Cumplida
6	Emisión carnet de Minoridad.	APN	-	-	18.76%	-	-	18.76%	-	18.76%	Meta Cumplida
7	Emisión de oficios a las distintas Municipalidades del País	APN	-	-	18.76%	-	-	18.76%	-	18.76%	Meta Cumplida

Simbología Aplicada

(AI) Actividad a Iniciar

(AF) Actividad Finalizada

(APN) Actividad en Proceso Normal

(AE) Actividad Estancada

(AS2020) Actividad a Seguir en 2020



MUNICIPALIDAD DE SAN MARTIN
FORMULARIO DE MONITOREO Y SEGUIMIENTO DEL PLAN OPERATIVO
DEPARTAMENTO
DISTRITO ALTAVISTA



GERENCIA, DEPARTAMENTO O SECCION:		Distrito Altavista						SUPUESTOS			
MES REPORTADO		Segundo Trimestre						Se cumple con las Metas de Ingresos programadas			
LINEA ESTRATEGICA N°								FUENTES DE VERIFICACION			
RESULTADO N°		Se ha contribuido a la generacion de ingresos a traves de las gestiones realizadas						Ingresos Reportados			
INDICADORES		1. 10% de participacion de los ingresos totales de la Municipalidad 2.500 contribuyentes atendidos por mes									
METAS	Status	Porcentaje (%)						Reprogramado	Alcanzado por Trimestre	Observaciones	
		Programado			Realizado						
		A	M	J	A	M	J				
1	Proyeccion de ingresos generados por tazas e impuestos	APN	-	-	37.98%	-	-	15.00%	22.98%	15.00%	Meta Incumplida
2	Actualizacion de tarjetas de contribuyentes por abonos efectuados	APN	-	-	24.99%	-	-	24.99%	-	24.99%	Meta Cumplida
3	Atender Requerimientos de solvencia Municipal	APN	-	-	24.99%	-	-	24.99%	-	24.99%	Meta Cumplida
4	Aplicación de resoluciones emitidas por catastro en cada cuenta afectada	APN	-	-	24.99%	-	-	24.99%	-	24.99%	Meta Cumplida
5	Descripcion de targetas de contribuyentes	APN	-	-	24.99%	-	-	24.99%	-	24.99%	Meta Cumplida
6	Brindar información sobre la ventanilla única empresarial	APN	-	-	24.99%	-	-	-	24.99%	-	Meta Incumplida

Simbología Aplicada

(AI) Actividad a Iniciar

(AF) Actividad Finalizada

(APN) Actividad en Porceso Normal

(AE) Actividad Estancada

(AS2021) Actividad a Seguir en 2021



MUNICIPALIDAD DE SAN MARTIN
FORMULARIO DE MONITOREO Y SEGUIMIENTO DEL PLAN OPERATIVO



DEPARTAMENTO
TESORERIA MUNICIPAL

GERENCIA, DEPARTAMENTO O SECCION:		Tesorería Municipal						SUPUESTOS			
MES REPORTADO		Segundo Trimestre						Se cumple con todos los compromisos adquiridos			
LINEA ESTRATEGICA N°								FUENTES DE VERIFICACION			
								Cuenta de ahorro y corrientes comprobantes contables y otros			
RESULTADO N°		1. Se ha realizado el 100% de los pagos de salarios, AFPS, ISSS, DIETAS y proveedores para mantener la imagen institucional									
INDICADORES		1. el 100% de documentos que amparan los ingresos y egresos han sido trasladadas oportunamente al departamento de contabilidad para su contabilización									
		2. Se ha remitido trimestralmente a Isdem y FisdI, los informes de uso del fodes 75%									
		3. Se han realizado mensualmente los pagos a proveedores, empleados y Concejales									
METAS	Status	Porcentaje (%)						Reprogramado	Alcanzado por Trimestre	Observaciones	
		Programado			Realizado						
		A	M	J	A	M	J				
1	Introducción de los comprobantes contables. Ingresos y egresos de sistema SAFIM	APN	-	-	49.98%	-	-	-	49.98%	-	Meta Incmplida
2	Registro de ingresos y traslado de departamento de Contabilidad	APN	-	-	49.98%	-	-	-	49.98%	-	Meta Incmplida
3	Traslado de Remesas	APN	-	-	24.99%	-	-	24.99%	0.00%	24.99%	Meta Cumplida
4	Garantizar y tramitar oportunamente el pago de planillas	APN	-	-	24.99%	-	-	24.99%	0.00%	24.99%	Meta Cumplida
5	Compra, entrega y liquidación de especies municipales	APN	-	-	20.00%	-	-	20.00%	0.00%	20.00%	Meta Cumplida
6	Recepción y entrega de documentos de egresos al departamento de Contabilidad	APN	-	-	49.98%	-	-	-	49.98%	-	Meta Incmplida
7	Preparación de pago a empleados y proveedores	APN	-	-	24.99%	-	-	24.99%	0.00%	24.99%	Meta Cumplida
8	Apertura de Cuentas Bancarias	APN	-	-	24.99%	-	-	24.99%	0.00%	24.99%	Meta Cumplida
9	Pago a Empleados, Concejales y Proveedores	APN	-	-	24.99%	-	-	24.99%	0.00%	24.99%	Meta Cumplida
10	Administrar y controlar el pago de proveedores de bienes y servicios	APN	-	-	24.99%	-	-	24.99%	0.00%	24.99%	Meta Cumplida
11	Administración y custodia de manejo de Especies Municipales	APN	-	-	24.99%	-	-	24.99%	0.00%	24.99%	Meta Cumplida
12	En coordinación con Contabilidad, prepara y remitir a ISDEM información sobre el uso FODES 75%	APN	-	-	50.00%	-	-	-	50.00%	-	Meta Incmplida
13	Sostener reuniones periódicas con Contabilidad, presupuesto y otras unidades para implementar el SAFIM	APN	-	-	24.99%	-	-	24.99%	0.00%	24.99%	Meta Cumplida

Simbología Aplicada

(AI) Actividad a Iniciar

(AF) Actividad Finalizada

(APN) Actividad en Proceso Normal

(AE) Actividad Estancada

(AS2021) Actividad a Seguir en 2021



MUNICIPALIDAD DE SAN MARTIN
 FORMULARIO DE MONITOREO Y SEGUIMIENTO DEL PLAN OPERATIVO
 DEPARTAMENTO
RECUPERACION DE MORA



GERENCIA, DEPARTAMENTO O SECCION:		Recuperacion de Mora						SUPUESTOS			
MES REPORTADO		Segundo Trimestre						Se cumple con las Expectativas de las Metas Programadas			
LINEA ESTRATEGICA N°								FUENTES DE VERIFICACION			
RESULTADO N°		Se han obtenido resultados exitosos en las gestiones de cobro administrativo y Judicial									
INDICADORES		1. 15% de notificaciones a contribuyentes en mora 2. 9% de efectividad a través de las gestiones de cobro realizadas administrativo Judicial									
Monto recuperado a través de los procesos de cobro establecidos											
METAS	Status	Porcentaje (%)						Reprogramado	Alcanzado por Trimestre	Observaciones	
		Programado			Realizado						
		A	M	J	A	M	J				
1	Dianóstico para indagar sobre Contribuyentes con mayor morosidad	APN	-	-	49.98%	-	-	-	49.98%	-	Meta Incumplida
2	Realizar notificación personales a los Contribuyentes en mora	APN	-	-	49.98%	-	-	-	49.98%	-	Meta Incumplida
3	Analizar los resultados de las notificaciones y en impacto de convenios de pago	APN	-	-	49.98%	-	-	-	49.98%	-	Meta Incumplida
4	Generación de Ingresos por medio de las Cuentas por Cobrar con ayuda de la Jefatura de Cuentas Corrientes	APN	-	-	49.98%	-	-	-	49.98%	-	Meta Incumplida

Simbología Aplicada

(AI) Actividad a Iniciar

(AF) Actividad Finalizada

(APN) Actividad en Proceso Normal

(AE) Actividad Estancada

(AS2020) Actividad a Seguir en 2020



MUNICIPALIDAD DE SAN MARTIN
FORMULARIO DE MONITOREO Y SEGUIMIENTO DEL PLAN OPERATIVO
DEPARTAMENTO
PARQUES Y CENTROS RECREATIVOS



GERENCIA, DEPARTAMENTO O SECCION:		Parque el Recreo			SUPUESTOS						
MES REPORTADO		Segundo Trimestre			Se cumplen las Metas Proyectadas						
LINEA ESTRATEGICA N°					FUENTES DE VERIFICACION						
RESULTADO N°		Se ha contribuido a la generacion de ingresos Municipales			Especies Fiscales Utilizadas y Numero de Turista						
INDICADORES		1. 8000 Turistas que han hecho uso de las instalaciones del parque 2. Participar con el 2% de los ingresos totales de la Municipalidad									
METAS	Status	Porcentaje (%)						Reprogramado	Alcanzado por Trimestre	Observaciones	
		Programado			Realizado						
		A	M	J	A	M	J				
1	Supervisar y evaluar Equipo de trabajo	APN	-	-	31.23%	-	-	31.23%	6.24%	31.23%	Meta Cumplida
2	Dinaminzar Nuevos Espcios/Mercadeo Social	APN	-	-	31.23%	-	-	-	31.23%	-	Meta Incumplida
3	Busqueda de Alianzas estratégicas con cooperantes locales e internacionales	APN	-	-	37.50%	-	-	-	37.50%	-	Meta Incumplida
4	Control de Especies municipales	APN	-	-	24.99%	-	-	24.99%	0.00%	24.99%	Meta Cumplida
5	Proyección de ingresos (de forma Trimestral)	APN	-	-	25.00%	-	-	25.00%	0.00%	25.00%	Meta Cumplida

Simbologia Aplicada

(AI) Actividad a Iniciar

(AF) Actividad Finalizada

(APN) Actividad en Porceso Normal

(AE) Actividad Estancada

(AS2021)
Actividad a Seguir
en 2021



MUNICIPALIDAD DE SAN MARTIN
 FORMULARIO DE MONITOREO Y SEGUIMIENTO DEL PLAN OPERATIVO
**DEPARTAMENTO
 DESARROLLO URBANO**



GERENCIA, DEPARTAMENTO O SECCION:		Desarrollo Urbano			SUPUESTOS						
MES REPORTADO		Segundo Trimestre			Se han cumplido las metas propuestas establecidas en el plan de trabajo						
LINEA ESTRATEGICA N°					FUENTES DE VERIFICACION						
					Carpetas tecnicas, bitacoras y reportes						
RESULTADO N°		Se tienen las Carpetas elaboradas, liquidadas y documentadas									
INDICADORES		Participar con el 65% en la elaboracion de carpetas tecnicas de proyectos y programas ejecutados por la Municipalidad									
		100% de proyectos supervisados, 100% de proyectos y programas ejecutados y liquidados									
METAS	Status	Porcentaje (%)						Reprogramado	Alcanzado por Trimestre	Observaciones	
		Realizado			Realizado						
		A	M	J	A	M	J				
1	Coordinar actividades y promover recursos a los departamentos operativos para que efectuen el mantenimiento a las obras de infraestructura Municipal	APN	-	-	35.71%	-	-	35.71%	-	35.71%	Meta Cumplida
2	Coordinar actividades con los departamentos operativos para que ejecuten diferentes proyectos municipales con FODES y cooperantes	APN	-	-	33.35%	-	-	33.35%	-	33.35%	Meta Cumplida
3	Seguimiento a la ejecución de proyectos presupuesto fodes 2020 ejecutados por contrato	APN	-	-	26.32%	-	-	-	26.32%	-	Programado 3° Trimestre
4	Realizar supervisión de seguimiento a los proyectos municipales financiadas con fondos alcaldía municipal de san Martín FODES y cooperación para cumplir con el programa de ejecución	APN	-	-	26.31%	-	-	-	26.31%	-	Programado 3° Trimestre
5	Seguimiento a las actividades de obras y/o proyectos ejecutados por los diferentes departamentos	APN	-	-	33.33%	-	-	-	33.33%	-	Programado 3° Trimestre
6	Realizar levantamientos topográficos y remediación en inmuebles de la Alcaldía Municipal de San Martín	APN	-	-	57.12%	-	-	-	57.12%	-	Programado 3° Trimestre
7	Elaboración de carpetas técnicas de proyectos a ejecutar por la municipalidad de san Martín ya sea por administración contratación o proyectos de remodelación de diferentes unidades de la municipalidad, con fondos FODES, AMSM, o donaciones	APN	-	-	28.57%	-	-	-	28.57%	-	Programado 3° Trimestre
8	Supervisión de obras ya sea por administración contratación o proyectos de remodelación de diferentes unidades o organizativa de la AMSM	APN	-	-	25.00%	-	-	-	25.00%	-	Programado 3° Trimestre
9	Control y seguimiento de la ejecución de los proyectos ejecutados por contratación	APN	-	-	16.69%	-	-	-	16.69%	-	Programado 3° Trimestre
10	Bacheo Superficial y profundo en Red Municipal	APN	-	-	49.98%	-	-	-	49.98%	-	Programado 3° Trimestre
11	Recarpeteo y tratamiento superficial de vias recolectoras y acceso Municipal	APN	-	-	24.99%	-	-	-	24.99%	-	Programado 3° Trimestre

Simbología Aplicada

(AI) Actividad a Iniciar

(AF) Actividad Finalizada

(APN) Actividad en Proceso Normal

(AE) Actividad Estancada

(AS2021) Actividad a Seguir en 2021



FORMULARIO DE MONITOREO Y SEGUIMIENTO DEL PLAN OPERATIVO
DEPARTAMENTO
MERCADO



GERENCIA, DEPARTAMENTO O SECCION:			Mercado						SUPUESTOS		
MES REPORTADO			Segundo Trimestre						Se ha cumplido las metas propuestas		
LINEA ESTRATEGICA N°									FUENTES DE VERIFICACION		
RESULTADO N°			Se cumple especialmente con la recaudacion de fondos y actividades programadas								
INDICADORES			1. Se cuenta con un plan de mantenimiento preventivo y correctivo de las instalaciones del mercado para proteger la inversion 2. Al finalizar el segundo año de funcionamiento se evaluara la efectividad del plan de mantenimiento 3. 100% de Usuarios de Mercado pagando sus tasas puntualmente								
METAS	Status	Porcentaje (%)						Reprogramado	Alcanzado por Trimestre	Observaciones	
		Programado			Realizado						
		A	M	J	A	M	J				
1	Desarrollar el plan de inspección de mercados municipales	APN	-	-	50.00%	-	-	-	50.00%	50.00%	Se Reprograma 3° Trimestre
2	Ejecución de programas de limpieza control de vectores lavados de cisterna, caja y trampas de grasa en el sistema de mercado todo el año	APN	-	-	65.00%	-	-	65.00%	-	65.00%	Meta Cumplida
3	Confirmar trimestralmente la situación de mora a través de informes entregados a la gerencia financiera	APN	-	-	25.00%	-	-	-	25.00%	-	Se Reprograma 3° Trimestre
4	Garantizar el buen funcionamiento de los centros de acopio de los desechos salidos en el sistema de mercados	APN	-	-	25.00%	-	-	25.00%	-	25.00%	Meta Cumplida
5	Cobrar en cada zona de los mercados al menos el 85% del cobro efectivo, en concepto de arrendamiento de puestos	APN	-	-	24.99%	-	-	-	24.99%	-	Se Reprograma 3° Trimestre
6	Recuperar durante el año \$ 5,0400.00 de mora	APN	-	-	24.99%	-	-	12.49%	12.50%	12.49%	Se Reprograma 3° Trimestre
7	Coordinar con la unidad medica la ejecución de al menos 4 campañas de control de vectores en los dos mercados	APN	-	-	50.00%	-	-	25.00%	25.00%	25.00%	Se Reprograma 3° Trimestre
8	Realizar al menos 3 eventos culturales y religiosos con los usuarios del mercado	APN	-	-	25.00%	-	-	-	25.00%	-	Se Reprograma 3° Trimestre
9	Actualización de los censos poblacionales de usuarios de los mercados	APN	-	-	-	-	-	-	-	-	Programado 3° Trimestre
10	Brindar mantenimiento preventivo y correctivo a las instalaciones Hidraulicasde los mercados	APN	-	-	50.00%	-	-	50.00%	-	50.00%	Meta Cumplida
11	Brindar mantenimiento preventivo y correctivo a las instalaciones elécticas de los mercados	APN	-	-	25.00%	-	-	25.00%	-	25.00%	Meta Cumplida
12	Brindar mantenimiento preventivo y correctivo de la cisterna de agua potable	APN	-	-	33.33%	-	-	-	33.33%	-	Se Reprograma 3° Trimestre
13	Participar en Proyecto Basura Cero	APN	-	-	24.99%	-	-	24.99%	-	24.99%	Meta Cumplida

Simbologia Aplicada

(AI) Actividad a Iniciar

(AF) Actividad Finalizada

(APN) Actividad en Porceso Normal

(AE) Actividad Estancada

(AS2021) Actividad a Seguir en 2021



MUNICIPALIDAD DE SAN MARTIN
FORMULARIO DE MONITOREO Y SEGUIMIENTO DEL PLAN OPERATIVO
DEPARTAMENTO
SERVICIOS GENERALES



GERENCIA, DEPARTAMENTO O SECCION:			Servicios Generales						SUPUESTOS		
MES REPORTADO			Segundo Trimestre						Se han cumplido todas las metas planificadas		
LINEA ESTRATEGICA N°									FUENTES DE VERIFICACION		
RESULTADO N°			Todas las Unidades automotoras funcionan adecuadamente, y la recolección de desechos sólidos marcha adecuadamente								
INDICADORES			1. Monitoriar el 100% de las atenciones de los servicios públicos prestados 2. 100% de medición de la cobertura en material de alumbrado público Medir la cobertura en materia de recolección de los residuos sólidos y limpieza pública								
	METAS	Status	Porcentaje (%)						Reprogramado	Alcanzado por Trimestre	Observaciones
			Programado			Realizado					
			A	M	J	A	M	J			
1	Limpieza y mantenimiento de cementerios	APN	-	-	50.00%	-	-	-	50.00%	-	Se Reprograma 3° Trimestre
2	Mantenimiento y mejoras de obras de menor cuantía	APN	-	-	33.33%	-	-	33.33%	-	33.33%	Meta Cumplida
3	Garantizar Oportunamente la recolección de los desechos sólidos del Municipio de San Martín	APN	-	-	24.99%	-	-	24.99%	-	24.99%	Meta Cumplida
4	Garantizar la limpieza de las calles en los diferentes sitios, mediante una frecuencia de barrido manual	APN	-	-	24.99%	-	-	24.99%	-	24.99%	Meta Cumplida
5	Realizar actividades de chapoda de interés sanitario	APN	-	-	33.33%	-	-	33.33%	-	33.33%	Meta Cumplida
6	Evaluar periódicamente el inventario de bienes muebles	APN	-	-	50.00%	-	-	-	50.00%	-	Se Reprograma 3° Trimestre
7	Control e informe de uso de combustible a nivel municipal en forma mensual	APN	-	-	24.99%	-	-	24.99%	0.00%	24.99%	Meta Cumplida
8	Atender requerimiento de reparación de infraestructura y de oficinas municipales	APN	-	-	24.99%	-	-	24.99%	0.00%	24.99%	Meta Cumplida
9	Realizar plan de mantenimiento preventivo y correctivo para la flota vehicular municipal	APN	-	-	23.00%	-	-	23.00%	0.00%	23.00%	Meta Cumplida
10	Evaluación y limpieza de basureros a interperie	APN	-	-	24.75%	-	-	24.75%	0.00%	24.75%	Meta Cumplida
11	Apoyo a festivales y campañas de limpieza	APN	-	-	16.65%	-	-	16.65%	0.00%	16.65%	Meta Cumplida
12	Mantenimiento de parques, zonas verdes, alumbrado público, complejos deportivos y áreas de recreación	APN	-	-	24.99%	-	-	24.99%	0.00%	24.99%	Meta Cumplida
13	Suministro de agua a instalaciones municipales, apoyo a las comunidades y mantenimiento de cisternas	APN	-	-	31.25%	-	-	31.25%	0.00%	31.25%	Meta Cumplida

Simbología Aplicada

(AI) Actividad a Iniciar

(AF) Actividad Finalizada

(APN) Actividad en Proceso Normal

(AE) Actividad Estancada

(AS2021 Actividad a Seguir en 2021



MUNICIPALIDAD DE SAN MARTIN
FORMULARIO DE MONITOREO Y SEGUIMIENTO DEL PLAN OPERATIVO



DEPARTAMENTO
MEDIO AMBIENTE

GERENCIA, DEPARTAMENTO O SECCION:		Medio Ambiente							SUPUESTOS		
MES REPORTADO		Segundo Trimestre							Se ha cumplido las metas establecidas		
LINEA ESTRATEGICA N°									FUENTES DE VERIFICACION		
RESULTADO N°		Se han realizado capacitaciones sobre Medio Ambiente y manejo de los residuos solidos							Resoluciones , proyectos, comites , medio ambiente y capacitaciones en centros educativos		
INDICADORES		1. Eciste una Unidad Ambiental Municipal institucionalizada que gestiona educadamente el 100% el sanamiento ambiental									
		En El Municipio									
METAS		Status	Porcentaje (%)						Reprogramado	Alcanzado por Trimestre	Observaciones
			Programado			Realizado					
			A	M	J	A	M	J			
1	Elabora del Plan Municipal de Gestión integral de Residuos Solidos	APN	-	-	75.00%	-	-	11.25%	63.75%	11.25%	Se Reprograma 3º Trimestre
2	Basura Cero	APN	-	-	37.50%	-	-	37.50%	-	37.50%	Meta Cumplida
3	Construccion de contenedores para Basura en diferentes Comunidades	APN	-	-	66.66%	-	-	-	66.66%	-	Se Reprograma 3º Trimestre
4	Construccion de Ecoestaciones	APN	-	-	60.00%	-	-	-	60.00%	-	Se Reprograma 3º Trimestre
5	Establecimiento de viveros Municipal en Parque El Recreo	APN	-	-	24.99%	-	-	24.99%	-	24.99%	Meta Cumplida
6	Construccion de Ecoprqes en diferentes Comunidades	APN	-	-	66.66%	-	-	-	66.66%	-	Se Reprograma 3º Trimestre
7	Mejorar el Medio Ambiente a traves de campañas de limpieza con separacion, reutilizacion y reciclaje de los desechos solidos	APN	-	-	49.98%	-	-	-	49.98%	-	Se Reprograma 3º Trimestre
8	Capacitaciones a las Comunidades y otros sectores sobre cuidado y manejo Adecuado del Medio Ambiente	APN	-	-	49.98%	-	-	-	49.98%	-	Se Reprograma 3º Trimestre
9	Diseño de Ordenanzas para la proteccion al Medio Ambiente y la gestion de Riesgo de desastres	APN	-	-	49.98%	-	-	-	49.98%	-	Se Reprograma 3º Trimestre
10	Campaña de Reforestacion y Recuperacion de Suelos	APN	-	-	58.31%	-	-	58.31%		58.31%	Meta Cumplida

Simbologia Aplicada

(AI) Actividad a Iniciar

(AF) Actividad Finalizada

(APN) Actividad en Porceso Normal

(AE) Actividad Estancada

(AS2021)
Actividad a
Seguir en 2021



MUNICIPALIDAD DE SAN MARTIN
 FORMULARIO DE MONITOREO Y SEGUIMIENTO DEL PLAN OPERATIVO
DEPARTAMENTO
CLINICA MUNICIPAL



GERENCIA, DEPARTAMENTO O SECCION:		Clinica Municipal			SUPUESTOS						
MES REPORTADO		Segundo Trimestre			Se han cumplido con las metas propuestas para el año 2018						
LINEA ESTRATEGICA N°					FUENTES DE VERIFICACION						
RESULTADO N°		Se tiene un poblacion saludable por medio de las atenciones personalizadas			Charlas, consultas, curaciones e informes de poblacion atendida						
INDICADORES		1. 1,500 pacientes atendidos anualmente en consulta general y adontologica									
		20 jornadas medico, odontologicas desarrolladas charlas de prevencion de enfermedades									
METAS	Status	Porcentaje (%)						Reprogramado	Alcanzado por Trimestre	Observaciones	
		Programado			Realizado						
		A	M	J	A	M	J				
1	Atención de la consulta demanda por pacientes	APN	-	-	49.98%	-	-	24.99%	24.99%	24.99%	Meta Cumplida
2	Atención de la demandada de los servicios de enfermería solicitados por los pacientes (terapias respiratorias, curaciones, inyecciones, etc.)	APN	-	-	49.98%	-	-	49.98%	-	49.98%	Meta Cumplida
3	Atención de la demanda de la consulta odontológica incluye (extracciones, limpiezas, etc.)	APN	-	-	49.98%	-	-	-	49.98%	-	Se Reprograma 3° Trimestre
4	Brindar charlas educativas que ayuden a intensificar las actividades preventivas en salud a través de la educación y jornadas de medicina preventivas	APN	-	-	49.98%	-	-	49.98%	-	49.98%	Meta Cumplida
5	Visitas Domiciliares	APN	-	-	49.98%	-	-	49.98%	-	49.98%	Meta Cumplida
6	Jornadas Médicas en base a planificacion de actividades	APN	-	-	49.98%	-	-	49.98%	-	49.98%	Meta Cumplida
7	Atención preventiva de enfermedades de importancia epidemiología en trabajo de campo	APN	-	-	24.99%	-	-	24.99%	-	24.99%	Meta Cumplida
8	Realización de reconocimiento forense en muertes naturales (no aplica niños ni embarazadas)	APN	-	-	24.99%	-	-	24.99%	-	24.99%	Meta Cumplida

Simbología Aplicada

(AI) Actividad a Iniciar

(AF) Actividad Finalizada

(APN) Actividad en Porceso Normal

(AE) Actividad Estancada

(AS2021)
Actividad a Seguir
en 2021



MUNICIPALIDAD DE SAN MARTIN
FORMULARIO DE MONITOREO Y SEGUIMIENTO DEL PLAN OPERATIVO
DEPARTAMENTO



Unidad Municipal de Prevencion y Convivencia y Seguridad Ciudadana

GERENCIA, DEPARTAMENTO O SECCION:		Prevencion			SUPUESTOS						
MES REPORTADO		Segundo Trimestre			Se cumple con las metas establecidas						
LINEA ESTRATEGICA N°					FUENTES DE VERIFICACION						
					Datos estadisticos, listas, expedientes, actas						
RESULTADO N°		Poblacion establecida por proyectos y programas, implementados para prevenir la violencia									
INDICADORES		1.Desarrollo de 100% del contenido del plan estrategico de prevencion contra la violencia									
		2. Cumplimiento de 100% del contenido de acciones contenidas en el plan operativo contra la violencia									
	METAS	Status	Porcentaje (%)						Reprogramado	Alcanzado por Trimestre	Observaciones
			Programado			Realizado					
			A	M	J	A	M	J			
1	Capacitaciones a Centros Escolares en Prevencion	APN	-	-	54.00%	-	-	27.00%	27.00%	27.00%	Se Reprograma 3° Trimestre
2	Actualizacion Estadistico	APN	-	-	50.00%	-	-	-	50.00%	-	Se Reprograma 3° Trimestre
3	Reducir Factores de Riesgo, Potenciar Factores de Proteccion	APN	-	-	51.37%	-	-	10.27%	41.10%	10.27%	Se Reprograma 3° Trimestre
4	Disminuir la vulneracion, Fomento de Derechos	APN	-	-	47.09%	-	-	9.42%	37.67%	9.42%	Se Reprograma 3° Trimestre
5	Fortalecimiento del CMIPV	APN	-	-	50.00%	-	-	10.00%	40.00%	10.00%	Se Reprograma 3° Trimestre
6	Apoyo y Seguimiento a Becarios	APN	-	-	31.23%	-	-	31.23%	-	31.23%	Meta Cumplida
7	Administración, coordinacion y ejecucion de proyectos y programas enfocados a la prevencion de la violencia con actores claves nacionales e internacionales	APN	-	-	24.99%	-	-	24.99%	-	24.99%	Meta Cumplida
8	Seguimiento a becarios Municipales	APN	-	-	27.27%	-	-	27.27%	-	27.27%	Meta Cumplida
9	Clase de Capacitacion con Cemfotec	APN	-	-	49.98%	-	-	-	49.98%	-	Se Reprograma 3° Trimestre

(AI) Actividad a Iniciar

(AF) Actividad Finalizada

(APN) Actividad en Proceso Normal

(AE) Actividad Estancada

(AS2021) Actividad a Seguir en 2021



MUNICIPALIDAD DE SAN MARTIN
 FORMULARIO DE MONITOREO Y SEGUIMIENTO DEL PLAN OPERATIVO
 DEPARTAMENTO
 UNIDAD MUNICIPAL DE NIÑEZ, ADOLESCENCIA Y JUVENTUD (UMNAJ)



GERENCIA, DEPARTAMENTO O SECCION:		Juventud						SUPUESTOS			
MES REPORTADO		Segundo Trimestre						Se ha alcanzado los objetivos institucionales contenidos en las metas			
LINEA ESTRATEGICA N°								FUENTES DE VERIFICACION			
RESULTADO N°		Inculcar valores y pricipios morales en los jovenes del Municipio de San Martin						Jornadas, Eventos, Convivios, convocatorias, reuniones y foros			
INDICADORES		1. 80% actividades desarrolladas con los jovenes y plasmadas en su plan de trabajo 2. 60% de jovenes en cada jornada desarrollada									
		3. Analisis de la efectividad de las jornadas con jovenes									
METAS	Status	Porcentaje (%)						Reprogramado	Alcanzado por Trimestre	Observaciones	
		Programado			Realizado						
		A	M	J	A	M	J				
1	Talleres Formativos a NNAJ en temas Psicosociales.	APN	-	-	62.50%	-	-	62.50%	-	62.50%	Se Reprograma 2° Trimestre
2	Fortalecimiento de liderazgo juvenil	APN	-	-	71.45%	-	-	-	71.45%	-	Se Reprograma 3° Trimestre
3	Escuelas Comunitarias de Arte	APN	-	-	62.50%	-	-	-	62.50%	-	Se Reprograma 3° Trimestre
4	Consejo consultivo de Niñez y Adolescencia	APN	-	-	62.50%	-	-	-	62.50%	-	Se Reprograma 3° Trimestre
5	Festival Juvenil	APN	-	-	50.00%	-	-	-	50.00%	-	Se Reprograma 3° Trimestre
6	Fortalecimiento a Red Municipal Juvenil	APN	-	-	33.33%	-	-	-	33.33%	-	Se Reprograma 3° Trimestre
7	Campamento	APN	-	-	-	-	-	-	-	-	Programa 4° Trimestre
8	Día de la Juventud	APN	-	-	-	-	-	-	-	-	Programa 3° Trimestre
9	Día del Niño	APN	-	-	-	-	-	-	-	-	Programa 4° Trimestre
10	Convivios	APN	-	-	50.00%	-	-	-	50.00%	-	Programa 3° Trimestre
11	Apoyo Técnico a Voluntarios CMIPV	APN	-	-	45.45%	-	-	-	45.45%	-	Programa 3° Trimestre

Simbología Aplicada

(AI) Actividad a Iniciar

(AF) Actividad Finalizada

(APN) Actividad en Porceso Normal

(AE) Actividad Estancada

(AS2021) Actividad a Seguir en 2021



MUNICIPALIDAD DE SAN MARTIN
 FORMULARIO DE MONITOREO Y SEGUIMIENTO DEL PLAN OPERATIVO
 DEPARTAMENTO
 UNIDAD DE DEPORTES



	GERENCIA, DEPARTAMENTO O SECCION:	Deportes	SUPUESTOS								
	MES REPORTADO	Segundo trimestre	A treves de las actividades programadas se ha logrado el cumplimiento de metas								
	LINEA ESTRATEGICA N°		FUENTES DE VERIFICACION								
			sistencia, fotografia, documentacion varia, eventos y torneos								
	RESULTADO N°	Se han fomentado valores y principios en los jovenes, del Municipio de San Martin									
	INDICADORES	100% de las actividades programadas por cada disciplina deportiva									
	2. 100% de niños y jovenes participantes en cada disciplina deportiva 3. Analisis y evaluacion de todas las actividades desarrolladas										
	METAS	Status	Porcentaje (%)						Reprogramado	Alcanzado por Trimestre	Observaciones
			Programado			Realizado					
			E	F	M	E	F	M			
1	Fomentar convivencia escuelas de futbol estadio la flor, colonia santa teresa y santa maria	APN	-	-	24.99%	-	-	-	24.99%	-	Se Reprograma 3° Trimestre
2	Clases de ciciplinas deportivas, volebol, baloncesto, futbol,natacion y aerobicos	APN	-	-	27.49%	-	-	-	27.49%	-	Se Reprograma 3° Trimestre
3	Realizacion de eventos deportivos, inaguracion y clausura en los diferentes sectores de San Martin	APN	-	-	27.49%	-	-	-	27.49%	-	Se Reprograma 3° Trimestre
4	Festivales Deportivos	APN	-	-	100.00%	-	-	-	100.00%	-	Se Reprograma 3° Trimestre
5	Realizacion de eventos deportivos en las fiestas patronales del Municipio de San Martin	APN	-	-	-	-	-	-	-	-	Programa 4° Trimestre

Simbologia Aplicada

(AI) Actividad a Iniciar

(AF) Actividad Finalizada

(APN) Actividad en Porceso Normal

(AE) Actividad Estancada

(AS2021) Actividad a Seguir en 2021



MUNICIPALIDAD DE SAN MARTIN
FORMULARIO DE MONITOREO Y SEGUIMIENTO DEL PLAN OPERATIVO
DEPARTAMENTO
UNIDAD DE LA MUJER



GERENCIA, DEPARTAMENTO O SECCION:			Unidad de la Mujer						SUPUESTOS		
MES REPORTADO			Trimestre						Cumplimiento de toda las metas contenidas en el plan de trabajo		
2.100% de programas y proyectos desarrollados para lograr su insercion laboral											
3. Evaluacion del plan para determinar la eficiencia y eficacia de las acciones contenidas en el mismo											
	METAS	Status	Porcentaje (%)						Reprogramado	Alcanzado por Trimestre	Observaciones
			Programado			Realizado					
			A	M	J	A	M	J			
1	Seguimiento del plan Municipal de violencia contra la Mujer	APN	-	-	24.99%	-	-	24.99%	-	24.99%	Meta Cumplida
2	Promover y Socializar el Plan Municipal de Violencia contra la Mujer	APN	-	-	49.98%	-	-	49.98%	-	49.98%	Meta Cumplida
3	Llevar a cabo reuniones de coordinacion entre unidades organizativas Municipales e Instituciones externas, para la promocion de genero y la prevencion de la violencia hacia las mujeres	APN	-	-	24.99%	-	-	24.99%	-	24.99%	Meta Cumplida
4	Gestionar ante las autoridades competentes la incorporacion del enfoque de genero en la planificacion de los servicios primarios de salud, ofrecidos en el Municipio haciendo enfasis en la salud sexual y reproductiva de mujeres adolescentes y adultas	APN	-	-	42.48%	-	-	42.48%	-	42.48%	Meta Cumplida
5	Coordinar con la Unidad Medica, Comunicaciones, UDL/EMPRESA, Mediacion, Contravencion y todas las Unidades Organizativas que tengan que ver con temas de salud sexual y reproductivas, prevencion de embarazos en adolescentes asi como enfermedades de transmision sexual y otros temas de vital importancia para mujeres jovenes y adultas	APN	-	-	24.99%	-	-	24.99%	-	24.99%	Meta Cumplida
6	Gestionar apoyo municipal y extra municipal para el desarrollo de iniciativas economicas de carácter empresarial y/o operativo tomada exclusivamente para mujeres	APN	-	-	40.00%	-	-	40.00%	-	40.00%	Meta Cumplida
7	Incluir dentro de las actividades municipales y de las comunidades, actos conmemorativos que destaquen los aportes de las mujeres en el desarrollo del municipio y otros días significativos	APN	-	-	75.00%	-	-	-	75.00%	-	Se Reprograma 3º Trimestre
8	Elaboracion del Plan Operativo Anual 2020	APN	-	-	-	-	-	-	-	-	Meta Cumplida en 100%
9	Creacion del observatorio de PNPC.	APN	-	-	49.98%	-	-	-	49.98%	-	Se Reprograma 3º Trimestre

(AI) Actividad a Iniciar

(AF) Actividad Finalizada

(APN) Actividad en Porceso Normal

(AE) Actividad Estancada

(AS2021) Actividad a Seguir en 2021



MUNICIPALIDAD DE SAN MARTIN
FORMULARIO DE MONITOREO Y SEGUIMIENTO DEL PLAN OPERATIVO
DEPARTAMENTO
PARTICIPACION CIUDADANA



GERENCIA, DEPARTAMENTO O SECCION:		Participacion Ciudadana						SUPUESTOS			
MES REPORTADO		Segundo Trimestre						Se Cumplen las Metas programadas en su plan de trabajo			
LINEA ESTRATEGICA N°								FUENTES DE VERIFICACION			
RESULTADO N°		Se ha formado y juramentado Directivas y comites locales									
INDICADORES		1. 100% dolares adescos, formadas, legalizadas y en funcionamiento; 2. el 50% de directivos capacitados y asesorados para el desarrollo efectivo de las mismas									
	METAS	Status	Porcentaje (%)						Reprogramado	Alcanzado por Trimestre	Observaciones
			Programado			Realizado					
			A	M	J	A	M	J			
1	Otorgar personería jurídica a las Juntas Directivas que representan las comunidades	APN	-	-	50.00%	-	-	-	50.00%	-	Se Reprogramado 3º Trimestre
2	Capacitación a promotores sobre temas de liderazgo y leyes municipales	APN	-	-	16.66%	-	-	-	16.66%	-	Se Reprogramado 3º Trimestre
3	Elaboración de diseño de Monitoreo y Evaluación de los procesos de organización comunitaria	APN	-	-	40.00%	-	-	-	40.00%	-	Se Reprogramado 3º Trimestre
4	Actualización, Juramentación de directivas comunales	APN	-	-	27.27%	-	-	-	27.27%	-	Se Reprogramado 3º Trimestre
5	Apoyar todas las actividades programadas por unidades Organizativas de la Municipalidad	APN	-	-	30.00%	-	-	30.00%	-	30.00%	Meta Cumplida
6	Capacitación a lideres comunales sobre procesos y trabajo comunitario	APN	-	-	-	-	-	-	-	-	Programado 3º Trimestre

Simbología Aplicada

(AI) Actividad a Iniciar

(AF) Actividad Finalizada

(APN) Actividad en Porceso Normal

(AE) Actividad Estancada

(AS2021)
Actividad a Seguir en 2021



MUNICIPALIDAD DE SAN MARTIN
 FORMULARIO DE MONITOREO Y SEGUIMIENTO DEL PLAN OPERATIVO
 DEPARTAMENTO
DESARROLLO ECONÓMICO LOCAL (EMPRE)



GERENCIA, DEPARTAMENTO O SECCION:		Desarrollo Economico						SUPUESTOS			
MES REPORTADO		Segundo Trimestre						Las metas estan adecuadas a la convivencia empresarial			
LINEA ESTRATEGICA N°								FUENTES DE VERIFICACION			
								Convocatorias, eventos, acciones positivas , festivales, característica			
RESULTADO N°		1. Comité de Competividad funcionando y coordinando adecuadamente. 2. Empresas Grandes, Medianas, Pequeñas y Microempresas, trabajando al unisono.									
INDICADORES		1. 100% de ferias empresariales y festivales gastronómicos programados y desarrollados;; mesas de trabajo y foros, dirigidos a micro,medianos y grandes empresarios desarrollados en San Martín; acciones desarrolladas para aumentar la competitividad en el municipio.						2.100% de talleres, 3 . 65% de las empresas participación en las			
METAS	Status	Porcentaje (%)						Reprogramado	Alcanzado por Trimestre	Observaciones	
		Programado			Realizado						
		A	M	J	A	M	J				
1	Incrementar el Desarrollo económico local a través del turismo Local	APN	-	-	47.04%	-	-	-	47.04%	-	Se Reprograma 3° Trimestre
2	Implementación de capacidades para el desarrollo economico local, a traves del fortalecimiento en el area de proactividad	APN	-	-	51.55%	-	-	13.00%	38.55	13.00%	Se Reprograma 3° Trimestre
3	Incrementar el Desarrollo económico local por medio de la mesa de CCM	APN	-	-	24.99%	-	-	24.99%	-	24.99%	Meta Cumplida
4	Coordinar con los Departamentos de Catastro y Cuentas Corrientes para brindar un mejor servicio a los contribuyentes	APN	-	-	37.77%	-	-	37.77%	15.55	37.77%	Meta Cumplida
5	Insentivar a los emprendedores y microempresarios a traves de capacitaciones y convenios	APN	-	-	33.33%	-	-	-	33.33%	-	Se Reprograma 3° Trimestre

Simbologia Aplicada

(AI) Actividad a Iniciar

(AF) Actividad Finalizada

(APN) Actividad en Porceso Normal

(AE) Actividad Estancada

(AS2020)
Actividad a Seguir
en 2020



MUNICIPALIDAD DE SAN MARTIN
 FORMULARIO DE MONITOREO Y SEGUIMIENTO DEL PLAN OPERATIVO
 DEPARTAMENTO
 DESARROLLO AGROPECUARIO



GERENCIA, DEPARTAMENTO O SECCION:		Desarrollo Agropecuario			SUPUESTOS						
MES REPORTADO		Segundo Trimestre			Se dependemos de un invierno favorable para el cumplimiento de las metas del plan de trabajo						
LINEA ESTRATEGICA N°					FUENTES DE VERIFICACION						
RESULTADO N°		Familias de escasos recursos economicos capacitados en el cultivo de hortalizas, grano basicos y productos organicos									
INDICADORES		1. 60% de pequeños agricultores, capacitados en cuidado, produccion de hortalizas, frutas verduras y preparacion de abono organico									
Funjicidas y foliares		2. 65% de familias de escasos recursos economicos capacitados en cuidado, produccion de hortalizas, frutas , verduras y preparacion de abono									
METAS	Status	Porcentaje (%)						Reprogramado	Alcanzado por Trimestre	Observaciones	
		Programado			Realizado						
		A	M	J	A	M	J				
1	Capacitación, Elaboración de Productos Organicos	APN	-	-	50.00%	-	-	-	50.00%	-	Se Re programa 3° Trimestre
2	Elaboracion de Almacigos de Hortalizas	APN	-	-	84.00%	-	-	-	84.00%	-	Se Re programa 3° Trimestre
3	Elaboración de Parcela demostrativa	APN	-	-	25.00%	-	-	-	25.00%	-	Se Re programa 3° Trimestre
4	Elaboración de 3 Huertos Caseros	APN	-	-	50.00%	-	-	-	50.00%	-	Se Re programa 3° Trimestre
5	Asistencia a 4 Parcelas demostrativas y Huertos Caseros	APN	-	-	48.75%	-	-	-	48.75%	-	Se Re programa 3° Trimestre
6	Produccion de Hortalizas	APN	-	-	-	-	-	-	-	-	Programado 3° Trimestre
7	Apoyo a los Agricultores en desgrane de maiz	APN	-	-	-	-	-	-	-	-	Programado 4° Trimestre

Simbologia Aplicada

(AI) Actividad a Iniciar

(AF) Actividad Finalizada

(APN) Actividad en Proceso Normal

(AE) Actividad Estancada

(AS2021) Actividad a Seguir en 2021



MUNICIPALIDAD DE SAN MARTIN
 FORMULARIO DE MONITOREO Y SEGUIMIENTO DEL PLAN OPERATIVO
 DEPARTAMENTO
BOLSA DE EMPLEO



GERENCIA, DEPARTAMENTO O SECCION:		Bolsa de Empleo						SUPUESTOS			
MES REPORTADO		Segundo Trimestre						A diciembre 2018 se han cumplido las metas en un 100%			
LINEA ESTRATEGICA N°								FUENTES DE VERIFICACION			
RESULTADO N°		Se han fortalecido las oportunidades de empleo localmente						Convenios, informes de visitas y ferias de empleo, colocacion en empresas			
INDICADORES		1. 100% de cumplimiento de visitas programadas a empresas para determinar oportunidades de empleo									
		2. 100% de ferias desarrolladas y la participacion de empresas;									
		3. 35% de personas colocadas en las empresas que tenia disposición de ofrecer empleo									
METAS	Status	Porcentaje (%)						Reprogramado	Alcanzado por Trimestre	Observaciones	
		Programado			Realizado						
		A	M	J	A	M	J				
1	Desarrollo de Ferias de Empleo	APN	-	-	50.00%	-	-	-	50.00%	-	Se reprograma 3° Trimestre
2	Impulsar la Informaicon laboral que contribuya a la obtencion de empleo	APN	-	-	24.00%	-	-	24.00%	-	24.00%	Meta Cumplida
3	Brindar el servicio de Intermediacion laboral a traves de bolsa de Empleo	APN	-	-	24.00%	-	-	24.00%	-	24.00%	Meta Cumplida
4	Orientacion de los Proyectos de Intermediacion laboral a la poblacion	APN	-	-	33.33%	-	-	33.33%	-	33.33%	Meta Cumplida
5	Cordinar la comision de seguridad del CMIPV	APN	-	-	49.98%	-	-	-	49.98%	-	Se reprograma 3° Trimestre
6	Recuperacion de Espacio para la promocion CMIPV	APN	-	-	49.98%	-	-	-	49.98%	-	Se reprograma 3° Trimestre

Simbologia Aplicada

(AI) Actividad a Iniciar

(AF) Actividad Finalizada

(APN) Actividad en Porceso Normal

(AE) Actividad Estancada

(AS2020) Actividad a Seguir en 2020

**ALCALDIA MUNICIPAL DE SAN MARTIN
CONSOLIDADO DE CUMPLIMIENTO DE METAS 2020**

Nº	UNIDAD ORGANIZATIVA	Nº DE METAS	PRIMER TRIMESTRE			SEGUNDO TRIMESTRE			TERCER TRIMESTRE			CUARTO TRIMESTRE			TOTAL			TOTAL EJECUTADO %
			Programado	Ejecutado	Sin Ejecutar	Programado	Ejecutado	Sin Ejecutar	Programado	Ejecutado	Sin Ejecutar	Programado	Ejecutado	Sin Ejecutar	Programado	Ejecutado	Sin Ejecutar	
Unidades Dependientes del Concejo Municipal																		
1	Comité de Festejos	1	0.00%	0.00%	0.00%	0.00%	0.00%	0.00%	0.00%	0.00%	0.00%	0.00%	0.00%	0.00%	0.00%	0.00%	0.00%	0.00%
		2	0.00%	0.00%	0.00%	0.00%	0.00%	0.00%	0.00%	0.00%	0.00%	0.00%	0.00%	0.00%	0.00%	0.00%	0.00%	
		3	0.00%	0.00%	0.00%	0.00%	0.00%	0.00%	0.00%	0.00%	0.00%	0.00%	0.00%	0.00%	0.00%	0.00%	0.00%	
		4	0.00%	0.00%	0.00%	0.00%	0.00%	0.00%	0.00%	0.00%	0.00%	0.00%	0.00%	0.00%	0.00%	0.00%	0.00%	
		5	0.00%	0.00%	0.00%	0.00%	0.00%	0.00%	0.00%	0.00%	0.00%	0.00%	0.00%	0.00%	0.00%	0.00%	0.00%	
		6	0.00%	0.00%	0.00%	0.00%	0.00%	0.00%	0.00%	0.00%	0.00%	0.00%	0.00%	0.00%	0.00%	0.00%	0.00%	
		7	0.00%	0.00%	0.00%	0.00%	0.00%	0.00%	0.00%	0.00%	0.00%	0.00%	0.00%	0.00%	0.00%	0.00%	0.00%	
2	Sindicatura	1	24.99%	24.99%	0.00%	24.99%	24.99%	0.00%	0.00%	0.00%	0.00%	0.00%	0.00%	0.00%	49.98%	49.98%	0.00%	29.99%
		2	24.99%	24.99%	0.00%	24.99%	24.99%	0.00%	0.00%	0.00%	0.00%	0.00%	0.00%	0.00%	49.98%	49.98%	0.00%	
		3	20.00%	0.00%	20.00%	60.00%	0.00%	60.00%	0.00%	0.00%	0.00%	0.00%	0.00%	0.00%	0.00%	0.00%	0.00%	
		4	24.99%	24.99%	0.00%	24.99%	24.99%	0.00%	0.00%	0.00%	0.00%	0.00%	0.00%	0.00%	49.98%	49.98%	0.00%	
		5	25.00%	0.00%	25.00%	50.00%	0.00%	50.00%	0.00%	0.00%	0.00%	0.00%	0.00%	0.00%	0.00%	0.00%	0.00%	
3	Secretaria	1	24.99%	24.99%	0.00%	24.99%	24.99%	0.00%	0.00%	0.00%	0.00%	0.00%	0.00%	0.00%	49.98%	49.98%	0.00%	41.66%
		2	24.99%	24.99%	0.00%	24.99%	24.99%	0.00%	0.00%	0.00%	0.00%	0.00%	0.00%	0.00%	49.98%	49.98%	0.00%	
		3	33.33%	33.33%	0.00%	33.33%	33.33%	0.00%	0.00%	0.00%	0.00%	0.00%	0.00%	0.00%	66.66%	66.66%	0.00%	
		4	24.99%	0.00%	24.99%	49.98%	0.00%	49.98%	0.00%	0.00%	0.00%	0.00%	0.00%	0.00%	0.00%	0.00%	0.00%	
4	Gestión Documental y Archivo	1	24.99%	24.99%	0.00%	24.99%	24.99%	0.00%	0.00%	0.00%	0.00%	0.00%	0.00%	0.00%	49.98%	49.98%	0.00%	49.98%
		2	24.99%	24.99%	0.00%	24.99%	24.99%	0.00%	0.00%	0.00%	0.00%	0.00%	0.00%	0.00%	49.98%	49.98%	0.00%	
		3	24.99%	24.99%	0.00%	24.99%	24.99%	0.00%	0.00%	0.00%	0.00%	0.00%	0.00%	0.00%	49.98%	49.98%	0.00%	
		4	24.99%	24.99%	0.00%	24.99%	24.99%	0.00%	0.00%	0.00%	0.00%	0.00%	0.00%	0.00%	49.98%	49.98%	0.00%	
		5	24.99%	24.99%	0.00%	24.99%	24.99%	0.00%	0.00%	0.00%	0.00%	0.00%	0.00%	0.00%	49.98%	49.98%	0.00%	
5	Contravenciona	1	24.99%	24.99%	0.00%	24.99%	24.99%	0.00%	0.00%	0.00%	0.00%	0.00%	0.00%	0.00%	49.98%	49.98%	0.00%	47.99%
		2	25.00%	25.00%	0.00%	0.00%	0.00%	0.00%	0.00%	0.00%	0.00%	0.00%	0.00%	0.00%	25.00%	25.00%	0.00%	
		3	24.99%	24.99%	0.00%	24.99%	24.99%	0.00%	0.00%	0.00%	0.00%	0.00%	0.00%	0.00%	49.98%	49.98%	0.00%	
		4	35.00%	35.00%	0.00%	22.00%	22.00%	0.00%	0.00%	0.00%	0.00%	0.00%	0.00%	0.00%	57.00%	57.00%	0.00%	
		5	24.99%	24.99%	0.00%	24.99%	24.99%	0.00%	0.00%	0.00%	0.00%	0.00%	0.00%	0.00%	49.98%	49.98%	0.00%	
		6	24.99%	24.99%	0.00%	24.99%	24.99%	0.00%	0.00%	0.00%	0.00%	0.00%	0.00%	0.00%	49.98%	49.98%	0.00%	
		7	24.99%	24.99%	0.00%	24.99%	24.99%	0.00%	0.00%	0.00%	0.00%	0.00%	0.00%	0.00%	49.98%	49.98%	0.00%	
		8	24.00%	24.00%	0.00%	24.00%	24.00%	0.00%	0.00%	0.00%	0.00%	0.00%	0.00%	0.00%	48.00%	48.00%	0.00%	
		9	24.99%	24.99%	0.00%	24.99%	24.99%	0.00%	0.00%	0.00%	0.00%	0.00%	0.00%	0.00%	49.98%	49.98%	0.00%	
		10	24.99%	24.99%	0.00%	24.99%	24.99%	0.00%	0.00%	0.00%	0.00%	0.00%	0.00%	0.00%	49.98%	49.98%	0.00%	
6	Auditoria Interna	1	25.00%	0.00%	25.00%	50.00%	0.00%	50.00%	0.00%	0.00%	0.00%	0.00%	0.00%	0.00%	0.00%	0.00%	0.00%	16.66%
		2	0.00%	0.00%	0.00%	25.00%	0.00%	25.00%	0.00%	0.00%	0.00%	0.00%	0.00%	0.00%	0.00%	0.00%	0.00%	
		3	24.99%	24.99%	0.00%	24.99%	24.99%	0.00%	0.00%	0.00%	0.00%	0.00%	0.00%	0.00%	49.98%	49.98%	0.00%	
7	Juridico	1	24.99%	0.00%	24.99%	49.98%	0.00%	49.98%	0.00%	0.00%	0.00%	0.00%	0.00%	0.00%	0.00%	0.00%	0.00%	0.00%
		2	25.00%	0.00%	25.00%	75.00%	0.00%	75.00%	0.00%	0.00%	0.00%	0.00%	0.00%	0.00%	0.00%	0.00%	0.00%	
		3	24.99%	0.00%	24.99%	49.98%	0.00%	49.98%	0.00%	0.00%	0.00%	0.00%	0.00%	0.00%	0.00%	0.00%	0.00%	
		4	24.99%	0.00%	24.99%	49.98%	0.00%	49.98%	0.00%	0.00%	0.00%	0.00%	0.00%	0.00%	0.00%	0.00%	0.00%	
		5	24.99%	0.00%	24.99%	49.98%	0.00%	49.98%	0.00%	0.00%	0.00%	0.00%	0.00%	0.00%	0.00%	0.00%	0.00%	
		6	24.99%	0.00%	24.99%	49.98%	0.00%	49.98%	0.00%	0.00%	0.00%	0.00%	0.00%	0.00%	0.00%	0.00%	0.00%	
		7	24.99%	0.00%	24.99%	49.98%	0.00%	49.98%	0.00%	0.00%	0.00%	0.00%	0.00%	0.00%	0.00%	0.00%	0.00%	
		8	24.99%	0.00%	24.99%	49.98%	0.00%	49.98%	0.00%	0.00%	0.00%	0.00%	0.00%	0.00%	0.00%	0.00%	0.00%	
SUB TOTAL																	4.43%	

**ALCALDIA MUNICIPAL DE SAN MARTIN
CONSOLIDADO DE CUMPLIMIENTO DE METAS 2020**

Nº	UNIDAD ORGANIZATIVA	Nº DE METAS	PRIMER TRIMESTRE			SEGUNDO TRIMESTRE			TERCER TRIMESTRE			CUARTO TRIMESTRE			TOTAL			TOTAL EJECUTADO %	
			Programado	Ejecutado	Sin Ejecutar	Programado	Ejecutado	Sin Ejecutar	Programado	Ejecutado	Sin Ejecutar	Programado	Ejecutado	Sin Ejecutar	Programado	Ejecutado	Sin Ejecutar		
Unidades Dependientes del Alcalde Municipal																			
8	Cooperacion Externa	1	24.99%	24.99%	0.00%	24.99%	2.50%	22.49%	0.00%	0.00%	0.00%	0.00%	0.00%	0.00%	0.00%	27.49%	27.49%	0.00%	23.70%
		2	24.99%	24.99%	0.00%	24.99%	7.50%	17.49%	0.00%	0.00%	0.00%	0.00%	0.00%	0.00%	0.00%	32.49%	32.49%	0.00%	
		3	20.00%	15.00%	5.00%	37.00%	18.50%	18.50%	0.00%	0.00%	0.00%	0.00%	0.00%	0.00%	0.00%	33.50%	33.50%	0.00%	
		4	25.00%	12.50%	12.80%	37.80%	7.50%	30.30%	0.00%	0.00%	0.00%	0.00%	0.00%	0.00%	0.00%	20.00%	20.00%	0.00%	
		5	24.99%	0.00%	24.99%	49.98%	5.00%	44.98%	0.00%	0.00%	0.00%	0.00%	0.00%	0.00%	0.00%	5.00%	5.00%	0.00%	
9	Comunicaciones	1	24.99%	0.00%	24.99%	49.98%	49.98%	0.00%	0.00%	0.00%	0.00%	0.00%	0.00%	0.00%	0.00%	49.98%	49.98%	0.00%	30.55%
		2	24.99%	24.99%	0.00%	24.99%	24.99%	0.00%	0.00%	0.00%	0.00%	0.00%	0.00%	0.00%	0.00%	49.98%	49.98%	0.00%	
		3	24.99%	24.99%	0.00%	24.99%	24.99%	0.00%	0.00%	0.00%	0.00%	0.00%	0.00%	0.00%	0.00%	49.98%	49.98%	0.00%	
		4	0.00%	0.00%	0.00%	0.00%	0.00%	0.00%	0.00%	0.00%	0.00%	0.00%	0.00%	0.00%	0.00%	0.00%	0.00%	0.00%	
		5	24.99%	24.99%	0.00%	24.99%	24.99%	0.00%	0.00%	0.00%	0.00%	0.00%	0.00%	0.00%	0.00%	49.98%	49.98%	0.00%	
		6	25.00%	25.00%	0.00%	25.00%	25.00%	0.00%	0.00%	0.00%	0.00%	0.00%	0.00%	0.00%	0.00%	50.00%	50.00%	0.00%	
		7	24.99%	24.99%	0.00%	24.99%	0.00%	24.99%	0.00%	0.00%	0.00%	0.00%	0.00%	0.00%	0.00%	24.99%	24.99%	0.00%	
		8	0.00%	0.00%	0.00%	100.00%	0.00%	100.00%	0.00%	0.00%	0.00%	0.00%	0.00%	0.00%	0.00%	0.00%	0.00%	0.00%	
		9	0.00%	0.00%	0.00%	100.00%	0.00%	100.00%	0.00%	0.00%	0.00%	0.00%	0.00%	0.00%	0.00%	0.00%	0.00%	0.00%	
10	Agentes Municipales	1	24.99%	24.99%	0.00%	24.99%	24.99%	0.00%	0.00%	0.00%	0.00%	0.00%	0.00%	0.00%	0.00%	49.98%	49.98%	0.00%	49.98%
		2	24.99%	24.99%	0.00%	24.99%	24.99%	0.00%	0.00%	0.00%	0.00%	0.00%	0.00%	0.00%	0.00%	49.98%	49.98%	0.00%	
		3	24.99%	24.99%	0.00%	24.99%	24.99%	0.00%	0.00%	0.00%	0.00%	0.00%	0.00%	0.00%	0.00%	49.98%	49.98%	0.00%	
		4	24.99%	24.99%	0.00%	24.99%	24.99%	0.00%	0.00%	0.00%	0.00%	0.00%	0.00%	0.00%	0.00%	49.98%	49.98%	0.00%	
		5	24.99%	24.99%	0.00%	24.99%	24.99%	0.00%	0.00%	0.00%	0.00%	0.00%	0.00%	0.00%	0.00%	49.98%	49.98%	0.00%	
11	Mediacion	1	24.99%	24.99%	0.00%	24.99%	0.00%	24.99%	0.00%	0.00%	0.00%	0.00%	0.00%	0.00%	0.00%	24.99%	24.99%	0.00%	35.33%
		2	25.00%	25.00%	0.00%	25.00%	0.00%	25.00%	0.00%	0.00%	0.00%	0.00%	0.00%	0.00%	25.00%	25.00%	0.00%		
		3	20.00%	20.00%	0.00%	40.00%	40.00%	0.00%	0.00%	0.00%	0.00%	0.00%	0.00%	0.00%	60.00%	60.00%	0.00%		
		4	33.33%	0.00%	33.33%	66.66%	66.66%	0.00%	0.00%	0.00%	0.00%	0.00%	0.00%	0.00%	66.66%	66.66%	0.00%		
		5	25.00%	0.00%	25.00%	50.00%	0.00%	50.00%	0.00%	0.00%	0.00%	0.00%	0.00%	0.00%	0.00%	0.00%	0.00%		
12	Acceso a la Informacion Publica	1	10.00%	10.00%	0.00%	24.99%	24.99%	0.00%	0.00%	0.00%	0.00%	0.00%	0.00%	0.00%	0.00%	34.99%	34.99%	0.00%	40.99%
		2	20.00%	20.00%	0.00%	24.99%	24.99%	0.00%	0.00%	0.00%	0.00%	0.00%	0.00%	0.00%	0.00%	44.99%	44.99%	0.00%	
		3	0.00%	0.00%	0.00%	24.99%	24.99%	0.00%	0.00%	0.00%	0.00%	0.00%	0.00%	0.00%	0.00%	24.99%	24.99%	0.00%	
		4	25.00%	25.00%	0.00%	25.00%	25.00%	0.00%	0.00%	0.00%	0.00%	0.00%	0.00%	0.00%	0.00%	50.00%	50.00%	0.00%	
		5	25.00%	25.00%	0.00%	25.00%	25.00%	0.00%	0.00%	0.00%	0.00%	0.00%	0.00%	0.00%	0.00%	50.00%	50.00%	0.00%	
13	Gestión de Riesgo para Desastres	1	24.99%	24.99%	0.00%	24.99%	24.99%	0.00%	0.00%	0.00%	0.00%	0.00%	0.00%	0.00%	0.00%	49.98%	49.98%	0.00%	19.74%
		2	18.00%	0.00%	18.00%	45.00%	0.00%	45.00%	0.00%	0.00%	0.00%	0.00%	0.00%	0.00%	0.00%	0.00%	0.00%	0.00%	
		3	24.99%	18.74%	6.25%	31.24%	31.24%	0.00%	0.00%	0.00%	0.00%	0.00%	0.00%	0.00%	0.00%	49.98%	49.98%	0.00%	
		4	14.25%	4.28%	9.97%	52.84%	0.00%	52.84%	0.00%	0.00%	0.00%	0.00%	0.00%	0.00%	0.00%	4.28%	4.28%	0.00%	
		5	24.99%	0.00%	24.99%	49.98%	49.98%	0.00%	0.00%	0.00%	0.00%	0.00%	0.00%	0.00%	0.00%	49.98%	49.98%	0.00%	
		6	24.99%	24.99%	0.00%	24.99%	24.99%	0.00%	0.00%	0.00%	0.00%	0.00%	0.00%	0.00%	0.00%	49.98%	49.98%	0.00%	
		7	19.99%	0.00%	19.99%	53.31%	0.00%	53.31%	0.00%	0.00%	0.00%	0.00%	0.00%	0.00%	0.00%	0.00%	0.00%	0.00%	
		8	14.29%	0.00%	14.29%	57.16%	0.00%	57.16%	0.00%	0.00%	0.00%	0.00%	0.00%	0.00%	0.00%	0.00%	0.00%	0.00%	
		9	0.00%	0.00%	0.00%	25.00%	25.00%	0.00%	0.00%	0.00%	0.00%	0.00%	0.00%	0.00%	0.00%	25.00%	25.00%	0.00%	
		10	24.99%	0.00%	24.99%	49.98%	15.00%	34.98%	0.00%	0.00%	0.00%	0.00%	0.00%	0.00%	0.00%	15.00%	15.00%	0.00%	
		11	25.00%	0.00%	25.00%	100.00%	0.00%	100.00%	0.00%	0.00%	0.00%	0.00%	0.00%	0.00%	0.00%	0.00%	0.00%	0.00%	
		12	50.00%	0.00%	50.00%	50.00%	0.00%	50.00%	0.00%	0.00%	0.00%	0.00%	0.00%	0.00%	0.00%	0.00%	0.00%	0.00%	
		13	0.00%	0.00%	0.00%	100.00%	0.00%	100.00%	0.00%	0.00%	0.00%	0.00%	0.00%	0.00%	0.00%	0.00%	0.00%	0.00%	
		14	16.67%	16.67%	0.00%	50.01%	0.00%	50.01%	0.00%	0.00%	0.00%	0.00%	0.00%	0.00%	0.00%	16.67%	16.67%	0.00%	
		15	24.99%	5.00%	19.99%	49.98%	0.00%	49.98%	0.00%	0.00%	0.00%	0.00%	0.00%	0.00%	0.00%	5.00%	5.00%	0.00%	
		16	24.99%	0.00%	24.99%	49.98%	49.98%	0.00%	0.00%	0.00%	0.00%	0.00%	0.00%	0.00%	0.00%	49.98%	49.98%	0.00%	
14	UACI	1	24.99%	24.99%	0.00%	24.99%	24.99%	0.00%	0.00%	0.00%	0.00%	0.00%	0.00%	0.00%	0.00%	49.98%	49.98%	0.00%	37.49%
		2	24.99%	24.99%	0.00%	24.99%	24.99%	0.00%	0.00%	0.00%	0.00%	0.00%	0.00%	0.00%	0.00%	49.98%	49.98%	0.00%	
		3	24.99%	0.00%	24.99%	49.98%	49.98%	0.00%	0.00%	0.00%	0.00%	0.00%	0.00%	0.00%	49.98%	49.98%	0.00%		
		4	0.00%	0.00%	0.00%	0.00%	0.00%	0.00%	0.00%	0.00%	0.00%	0.00%	0.00%	0.00%	0.00%	0.00%	0.00%		
SUB TOTAL																	4.85%		

**ALCALDIA MUNICIPAL DE SAN MARTIN
CONSOLIDADO DE CUMPLIMIENTO DE METAS 2020**

Nº	UNIDAD ORGANIZATIVA	Nº DE METAS	PRIMER TRIMESTRE			SEGUNDO TRIMESTRE			TERCER TRIMESTRE			CUARTO TRIMESTRE			TOTAL			TOTAL EJECUTADO %		
			Programado	Ejecutado	Sin Ejecutar	Programado	Ejecutado	Sin Ejecutar	Programado	Ejecutado	Sin Ejecutar	Programado	Ejecutado	Sin Ejecutar	Programado	Ejecutado	Sin Ejecutar			
Dependencias de la Gerencia General																				
15	Recursos Humanos	1	24.99%	24.99%	0.00%	24.99%	24.99%	0.00%	0.00%	0.00%	0.00%	0.00%	0.00%	0.00%	0.00%	49.98%	49.98%	0.00%	33.58%	
		2	24.99%	24.99%	0.00%	24.99%	24.99%	0.00%	0.00%	0.00%	0.00%	0.00%	0.00%	0.00%	0.00%	49.98%	49.98%	0.00%		
		3	24.99%	24.99%	0.00%	24.99%	24.99%	0.00%	0.00%	0.00%	0.00%	0.00%	0.00%	0.00%	0.00%	49.98%	49.98%	0.00%		
		4	18.40%	0.00%	18.40%	18.40%	0.00%	18.40%	0.00%	0.00%	0.00%	0.00%	0.00%	0.00%	0.00%	0.00%	0.00%	0.00%		0.00%
		5	19.00%	19.00%	0.00%	19.00%	19.00%	0.00%	0.00%	0.00%	0.00%	0.00%	0.00%	0.00%	0.00%	38.00%	38.00%	0.00%		
		6	0.00%	0.00%	0.00%	0.00%	0.00%	0.00%	0.00%	0.00%	0.00%	0.00%	0.00%	0.00%	0.00%	0.00%	0.00%	0.00%		0.00%
		7	24.90%	24.90%	0.00%	24.90%	24.90%	0.00%	0.00%	0.00%	0.00%	0.00%	0.00%	0.00%	0.00%	49.80%	49.80%	0.00%		
		8	33.33%	33.33%	0.00%	33.33%	33.33%	0.00%	0.00%	0.00%	0.00%	0.00%	0.00%	0.00%	0.00%	66.66%	66.66%	0.00%		
		9	20.00%	0.00%	20.00%	20.00%	0.00%	20.00%	0.00%	0.00%	0.00%	0.00%	0.00%	0.00%	0.00%	0.00%	0.00%	0.00%		0.00%
		10	100.00%	0.00%	100.00%	100.00%	0.00%	100.00%	0.00%	0.00%	0.00%	0.00%	0.00%	0.00%	0.00%	0.00%	0.00%	0.00%		0.00%
		11	0.00%	0.00%	0.00%	0.00%	0.00%	0.00%	0.00%	0.00%	0.00%	0.00%	0.00%	0.00%	0.00%	0.00%	0.00%	0.00%		0.00%
		12	0.00%	0.00%	0.00%	0.00%	0.00%	0.00%	0.00%	0.00%	0.00%	0.00%	0.00%	0.00%	0.00%	0.00%	0.00%	0.00%		0.00%
		13	33.33%	0.00%	33.33%	33.33%	0.00%	33.33%	0.00%	0.00%	0.00%	0.00%	0.00%	0.00%	0.00%	0.00%	0.00%	0.00%		0.00%
		14	100.00%	100.00%	0.00%	0.00%	0.00%	0.00%	0.00%	0.00%	0.00%	0.00%	0.00%	0.00%	0.00%	100.00%	100.00%	0.00%		
		15	100.00%	100.00%	0.00%	0.00%	0.00%	0.00%	0.00%	0.00%	0.00%	0.00%	0.00%	0.00%	0.00%	100.00%	100.00%	0.00%		
		16	24.99%	24.99%	0.00%	24.99%	24.99%	0.00%	0.00%	0.00%	0.00%	0.00%	0.00%	0.00%	0.00%	49.98%	49.98%	0.00%		
		17	24.99%	24.99%	0.00%	24.99%	24.99%	0.00%	0.00%	0.00%	0.00%	0.00%	0.00%	0.00%	0.00%	49.98%	49.98%	0.00%		
		18	24.99%	0.00%	24.99%	24.99%	0.00%	24.99%	0.00%	0.00%	0.00%	0.00%	0.00%	0.00%	0.00%	0.00%	0.00%	0.00%		
16	Informática	1	100.00%	0.00%	100.00%	100.00%	100.00%	0.00%	0.00%	0.00%	0.00%	0.00%	0.00%	0.00%	100.00%	100.00%	0.00%	59.16%		
		2	100.00%	100.00%	0.00%	0.00%	0.00%	0.00%	0.00%	0.00%	0.00%	0.00%	0.00%	0.00%	100.00%	100.00%	0.00%			
		3	24.99%	24.99%	0.00%	24.99%	24.99%	0.00%	0.00%	0.00%	0.00%	0.00%	0.00%	0.00%	49.98%	49.98%	0.00%			
		4	0.00%	0.00%	0.00%	33.33%	5.00%	25.33%	0.00%	0.00%	0.00%	0.00%	0.00%	0.00%	5.00%	5.00%	0.00%			
		5	24.99%	24.99%	0.00%	24.99%	24.99%	0.00%	0.00%	0.00%	0.00%	0.00%	0.00%	0.00%	49.98%	49.98%	0.00%			
		6	24.99%	12.49%	12.50%	37.49%	37.49%	0.00%	0.00%	0.00%	0.00%	0.00%	0.00%	0.00%	49.98%	49.98%	0.00%			
SUB TOTAL																	3.86%			

ALCALDIA MUNICIPAL DE SAN MARTIN
CONSOLIDADO DE CUMPLIMIENTO DE METAS 2020

Nº	UNIDAD ORGANIZATIVA	Nº DE METAS	PRIMER TRIMESTRE			SEGUNDO TRIMESTRE			TERCER TRIMESTRE			CUARTO TRIMESTRE			TOTAL			TOTAL EJECUTADO %	
			Programado	Ejecutado	Sin Ejecutar	Programado	Ejecutado	Sin Ejecutar	Programado	Ejecutado	Sin Ejecutar	Programado	Ejecutado	Sin Ejecutar	Programado	Ejecutado	Sin Ejecutar		
Dependencias de la Gerencia Administrativa Financiera																			
17	Contabilidad	1	24.99%	0.00%	24.99%	49.98%	0.00%	49.98%	0.00%	0.00%	0.00%	0.00%	0.00%	0.00%	0.00%	0.00%	0.00%	0.00%	1.65%
		2	23.07%	0.00%	23.07%	46.14%	0.00%	46.14%	0.00%	0.00%	0.00%	0.00%	0.00%	0.00%	0.00%	0.00%	0.00%	0.00%	
		3	24.99%	0.00%	24.99%	49.98%	0.00%	49.98%	0.00%	0.00%	0.00%	0.00%	0.00%	0.00%	0.00%	0.00%	0.00%	0.00%	
		4	24.99%	0.00%	24.99%	49.98%	0.00%	49.98%	0.00%	0.00%	0.00%	0.00%	0.00%	0.00%	0.00%	0.00%	0.00%	0.00%	
		5	24.99%	0.00%	24.99%	49.98%	0.00%	49.98%	0.00%	0.00%	0.00%	0.00%	0.00%	0.00%	0.00%	0.00%	0.00%	0.00%	
		6	24.99%	0.00%	24.99%	49.98%	0.00%	49.98%	0.00%	0.00%	0.00%	0.00%	0.00%	0.00%	0.00%	0.00%	0.00%	0.00%	
		7	18.18%	18.18%	0.00%	27.27%	0.00%	27.27%	0.00%	0.00%	0.00%	0.00%	0.00%	0.00%	0.00%	18.18%	18.18%	0.00%	
		8	25.00%	0.00%	25.00%	50.00%	0.00%	50.00%	0.00%	0.00%	0.00%	0.00%	0.00%	0.00%	0.00%	0.00%	0.00%	0.00%	
		9	24.99%	0.00%	24.99%	49.98%	0.00%	49.98%	0.00%	0.00%	0.00%	0.00%	0.00%	0.00%	0.00%	0.00%	0.00%	0.00%	
		10	24.99%	0.00%	24.99%	49.98%	0.00%	49.98%	0.00%	0.00%	0.00%	0.00%	0.00%	0.00%	0.00%	0.00%	0.00%	0.00%	
		11	24.99%	0.00%	24.99%	49.98%	0.00%	49.98%	0.00%	0.00%	0.00%	0.00%	0.00%	0.00%	0.00%	0.00%	0.00%	0.00%	
18	Presupuestos	1	100.00%	0.00%	100.00%	100.00%	0.00%	100.00%	0.00%	0.00%	0.00%	0.00%	0.00%	0.00%	0.00%	0.00%	0.00%	0.00%	0.00%
		2	100.00%	0.00%	100.00%	100.00%	0.00%	100.00%	0.00%	0.00%	0.00%	0.00%	0.00%	0.00%	0.00%	0.00%	0.00%	0.00%	
		3	100.00%	0.00%	100.00%	100.00%	0.00%	100.00%	0.00%	0.00%	0.00%	0.00%	0.00%	0.00%	0.00%	0.00%	0.00%	0.00%	
		4	24.99%	0.00%	24.99%	24.99%	0.00%	24.99%	0.00%	0.00%	0.00%	0.00%	0.00%	0.00%	0.00%	0.00%	0.00%	0.00%	
		5	23.07%	0.00%	23.07%	23.07%	0.00%	23.07%	0.00%	0.00%	0.00%	0.00%	0.00%	0.00%	0.00%	0.00%	0.00%	0.00%	
		6	24.99%	0.00%	24.99%	24.99%	0.00%	24.99%	0.00%	0.00%	0.00%	0.00%	0.00%	0.00%	0.00%	0.00%	0.00%	0.00%	
		7	24.99%	0.00%	24.99%	24.99%	0.00%	24.99%	0.00%	0.00%	0.00%	0.00%	0.00%	0.00%	0.00%	0.00%	0.00%	0.00%	
19	Catastro Tributario	1	24.99%	24.99%	0.00%	24.99%	24.99%	0.00%	0.00%	0.00%	0.00%	0.00%	0.00%	0.00%	49.98%	49.98%	0.00%	40.58%	
		2	24.99%	24.99%	0.00%	24.99%	12.50%	0.00%	12.49%	0.00%	0.00%	0.00%	0.00%	0.00%	37.49%	37.49%	0.00%		
		3	24.99%	24.99%	0.00%	26.64%	26.64%	0.00%	0.00%	0.00%	0.00%	0.00%	0.00%	0.00%	51.63%	51.63%	0.00%		
		4	24.99%	24.99%	0.00%	24.99%	0.00%	24.99%	0.00%	0.00%	0.00%	0.00%	0.00%	0.00%	24.99%	24.99%	0.00%		
		5	33.33%	33.33%	0.00%	33.33%	33.33%	0.00%	0.00%	0.00%	0.00%	0.00%	0.00%	0.00%	66.66%	66.66%	0.00%		
		6	24.99%	24.99%	0.00%	24.99%	24.99%	0.00%	0.00%	0.00%	0.00%	0.00%	0.00%	0.00%	49.98%	49.98%	0.00%		
		7	20.00%	20.00%	0.00%	30.00%	30.00%	0.00%	0.00%	0.00%	0.00%	0.00%	0.00%	0.00%	50.00%	50.00%	0.00%		
		8	50.00%	50.00%	0.00%	0.00%	0.00%	0.00%	0.00%	0.00%	0.00%	0.00%	0.00%	0.00%	50.00%	50.00%	0.00%		
		9	24.99%	24.99%	0.00%	24.99%	0.00%	24.99%	0.00%	0.00%	0.00%	0.00%	0.00%	0.00%	24.99%	24.99%	0.00%		
		10	24.99%	24.99%	0.00%	24.99%	0.00%	24.99%	0.00%	0.00%	0.00%	0.00%	0.00%	0.00%	24.99%	24.99%	0.00%		
		11	24.99%	24.99%	0.00%	24.99%	24.99%	0.00%	0.00%	0.00%	0.00%	0.00%	0.00%	0.00%	49.98%	49.98%	0.00%		
		12	24.99%	24.99%	0.00%	50.00%	0.00%	50.00%	0.00%	0.00%	0.00%	0.00%	0.00%	0.00%	24.99%	24.99%	0.00%		
		13	24.99%	12.49%	12.50%	37.49%	0.00%	37.49%	0.00%	0.00%	0.00%	0.00%	0.00%	0.00%	12.49%	12.49%	0.00%		
		14	24.99%	24.99%	0.00%	24.99%	24.99%	0.00%	0.00%	0.00%	0.00%	0.00%	0.00%	0.00%	49.98%	49.98%	0.00%		
20	Cuentas Corrientes	1	24.99%	24.99%	0.00%	24.99%	24.99%	0.00%	0.00%	0.00%	0.00%	0.00%	0.00%	0.00%	49.98%	49.98%	0.00%	45.39%	
		2	24.99%	24.99%	0.00%	24.99%	0.00%	0.00%	0.00%	0.00%	0.00%	0.00%	0.00%	0.00%	49.98%	49.98%	0.00%		
		3	24.99%	24.99%	0.00%	24.99%	24.99%	0.00%	0.00%	0.00%	0.00%	0.00%	0.00%	0.00%	49.98%	49.98%	0.00%		
		4	26.00%	26.00%	0.00%	26.00%	26.00%	0.00%	0.00%	0.00%	0.00%	0.00%	0.00%	0.00%	52.00%	52.00%	0.00%		
		5	24.99%	24.99%	0.00%	24.99%	0.00%	24.99%	0.00%	0.00%	0.00%	0.00%	0.00%	0.00%	24.99%	24.99%	0.00%		
21	Registro del Estado Familiar	1	24.99%	24.99%	0.00%	24.99%	24.99%	0.00%	0.00%	0.00%	0.00%	0.00%	0.00%	0.00%	49.98%	49.98%	0.00%	48.63%	
		2	24.99%	24.99%	0.00%	24.99%	24.99%	0.00%	0.00%	0.00%	0.00%	0.00%	0.00%	0.00%	49.98%	49.98%	0.00%		
		3	24.99%	24.99%	0.00%	24.99%	24.99%	0.00%	0.00%	0.00%	0.00%	0.00%	0.00%	0.00%	49.98%	49.98%	0.00%		
		4	24.99%	24.99%	0.00%	24.99%	24.99%	0.00%	0.00%	0.00%	0.00%	0.00%	0.00%	0.00%	49.98%	49.98%	0.00%		
		5	24.99%	24.99%	0.00%	24.99%	24.99%	0.00%	0.00%	0.00%	0.00%	0.00%	0.00%	0.00%	49.98%	49.98%	0.00%		
		6	26.50%	26.50%	0.00%	18.76%	18.76%	0.00%	0.00%	0.00%	0.00%	0.00%	0.00%	0.00%	45.26%	45.26%	0.00%		
		7	26.50%	26.50%	0.00%	18.76%	18.76%	0.00%	0.00%	0.00%	0.00%	0.00%	0.00%	0.00%	45.26%	45.26%	0.00%		
22	Distrito Alta Vista	1	24.99%	12.00%	12.99%	37.98%	15.00%	22.98%	0.00%	0.00%	0.00%	0.00%	0.00%	0.00%	27.00%	27.00%	0.00%	41.99%	
		2	24.99%	24.99%	0.00%	24.99%	24.99%	0.00%	0.00%	0.00%	0.00%	0.00%	0.00%	0.00%	49.98%	49.98%	0.00%		
		3	24.99%	24.99%	0.00%	24.99%	24.99%	0.00%	0.00%	0.00%	0.00%	0.00%	0.00%	0.00%	49.98%	49.98%	0.00%		
		4	24.99%	24.99%	0.00%	24.99%	24.99%	0.00%	0.00%	0.00%	0.00%	0.00%	0.00%	0.00%	49.98%	49.98%	0.00%		
		5	24.99%	24.99%	0.00%	24.99%	24.99%	0.00%	0.00%	0.00%	0.00%	0.00%	0.00%	0.00%	49.98%	49.98%	0.00%		
		6	24.99%	24.99%	0.00%	24.99%	0.00%	24.99%	0.00%	0.00%	0.00%	0.00%	0.00%	0.00%	24.99%	24.99%	0.00%		
23	Tesorería	1	24.99%	0.00%	24.99%	49.98%	0.00%	49.98%	0.00%	0.00%	0.00%	0.00%	0.00%	0.00%	0.00%	0.00%	0.00%	35.37%	
		2	24.99%	0.00%	24.99%	49.98%	0.00%	49.98%	0.00%	0.00%	0.00%	0.00%	0.00%	0.00%	0.00%	0.00%	0.00%		
		3	24.99%	24.99%	0.00%	24.99%	24.99%	0.00%	0.00%	0.00%	0.00%	0.00%	0.00%	0.00%	49.98%	49.98%	0.00%		
		4	24.99%	24.99%	0.00%	24.99%	24.99%	0.00%	0.00%	0.00%	0.00%	0.00%	0.00%	0.00%	49.98%	49.98%	0.00%		
		5	40.00%	40.00%	0.00%	20.00%	20.00%	0.00%	0.00%	0.00%	0.00%	0.00%	0.00%	0.00%	60.00%	60.00%	0.00%		
		6	24.99%	0.00%	24.99%	49.98%	0.00%	49.98%	0.00%	0.00%	0.00%	0.00%	0.00%	0.00%	0.00%	0.00%	0.00%		
		7	24.99%	24.99%	0.00%	24.99%	24.99%	0.00%	0.00%	0.00%	0.00%	0.00%	0.00%	0.00%	49.98%	49.98%	0.00%		
		8	24.99%	24.99%	0.00%	24.99%	24.99%	0.00%	0.00%	0.00%	0.00%	0.00%	0.00%	0.00%	49.98%	49.98%	0.00%		
		9	24.99%	24.99%	0.00%	24.99%	24.99%	0.00%	0.00%	0.00%	0.00%	0.00%	0.00%	0.00%	49.98%	49.98%	0.00%		
		10	24.99%	24.99%	0.00%	24.99%	24.99%	0.00%	0.00%	0.00%	0.00%	0.00%	0.00%	0.00%	49.98%	49.98%	0.00%		
		11	24.99%	24.99%	0.00%	24.99%	24.99%	0.00%	0.00%	0.00%	0.00%	0.00%	0.00%	0.00%	49.98%	49.98%	0.00%		
		12	25.00%	0.00%	25.00%	50.00%	0.00%	50.00%	0.00%	0.00%	0.00%	0.00%	0.00%	0.00%	0.00%	0.00%	0.00%		
		13	24.99%	24.99%	0.00%	24.99%	24.99%	0.00%	0.00%	0.00%	0.00%	0.00%	0.00%	0.00%	49.98%	49.98%	0.00%		
24	Recuperacion de Mora	1	24.99%	0.00%	24.99%	49.98%	0.00%	49.98%	0.00%	0.00%	0.00%	0.00%	0.00%	0.00%	0.00%	0.00%	0.00%	0.00%	
		2	24.99%	0.00%	24.99%	49.98%	0.00%	49.98%	0.00%	0.00%	0.00%	0.00%	0.00%	0.00%	0.00%	0.00%	0.00%		
		3	24.99%	0.00%	24.99%	49.98%	0.00%	49.98%	0.00%	0.00%	0.00%	0.00%	0.00%	0.00%	0.00%	0.00%	0.00%		
		4	24.99%	0.00%	24.99%	49.98%	0.00%	49.98%	0.00%	0.00%	0.00%	0.00%	0.00%	0.00%	0.00%	0.00%	0.00%		
SUB TOTAL																	3.19%		

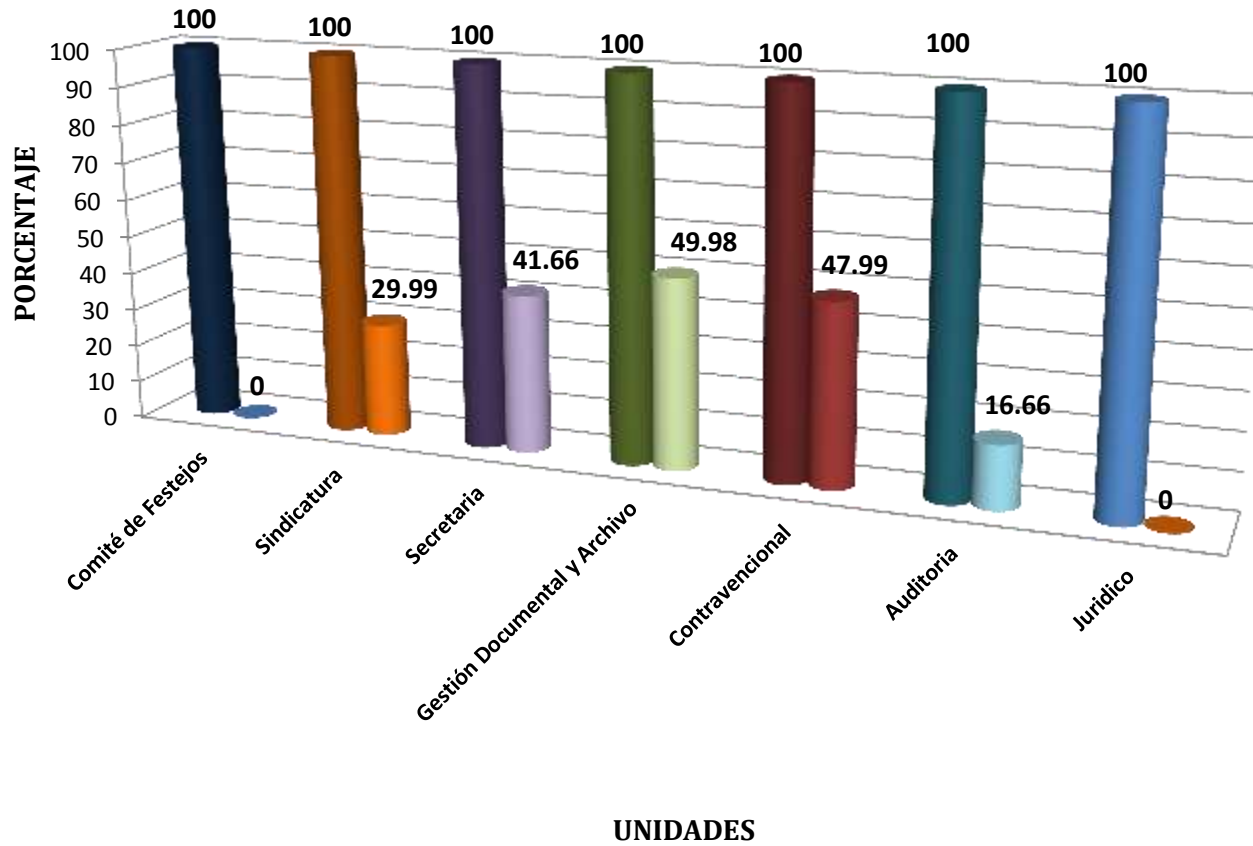
**ALCALDIA MUNICIPAL DE SAN MARTIN
CONSOLIDADO DE CUMPLIMIENTO DE METAS 2020**

Nº	UNIDAD ORGANIZATIVA	Nº DE METAS	PRIMER TRIMESTRE			SEGUNDO TRIMESTRE			TERCER TRIMESTRE			CUARTO TRIMESTRE			TOTAL			TOTAL EJECUTADO %
			Programado	Ejecutado	Sin Ejecutar	Programado	Ejecutado	Sin Ejecutar	Programado	Ejecutado	Sin Ejecutar	Programado	Ejecutado	Sin Ejecutar	Programado	Ejecutado	Sin Ejecutar	
Dependencias de la Gerencia de Servicios Generales y Medio Ambiente																		
25	Parques y Centros Recreativos	1	24.99%	18.75%	6.24%	31.23%	31.23%	6.24%	0.00%	0.00%	0.00%	0.00%	0.00%	0.00%	49.98%	49.98%	0.00%	36.24%
		2	24.99%	18.75%	6.24%	31.23%	0.00%	31.23%	0.00%	0.00%	0.00%	0.00%	0.00%	0.00%	18.75%	18.75%	0.00%	
		3	16.67%	12.50%	4.17%	37.50%	0.00%	37.50%	0.00%	0.00%	0.00%	0.00%	0.00%	0.00%	12.50%	12.50%	0.00%	
		4	24.99%	24.99%	0.00%	24.99%	24.99%	0.00%	0.00%	0.00%	0.00%	0.00%	0.00%	0.00%	49.98%	49.98%	0.00%	
		5	25.00%	25.00%	0.00%	25.00%	25.00%	0.00%	0.00%	0.00%	0.00%	0.00%	0.00%	0.00%	50.00%	50.00%	0.00%	
26	Desarrollo Urbano	1	0.00%	0.00%	0.00%	35.71%	35.71%	0.00%	0.00%	0.00%	0.00%	0.00%	0.00%	0.00%	35.71%	35.71%	0.00%	9.85%
		2	0.00%	0.00%	0.00%	33.35%	33.35%	0.00%	0.00%	0.00%	0.00%	0.00%	0.00%	0.00%	33.35%	33.35%	0.00%	
		3	0.00%	0.00%	0.00%	26.32%	0.00%	26.32%	0.00%	0.00%	0.00%	0.00%	0.00%	0.00%	0.00%	0.00%	0.00%	
		4	0.00%	0.00%	0.00%	26.31%	0.00%	26.31%	0.00%	0.00%	0.00%	0.00%	0.00%	0.00%	0.00%	0.00%	0.00%	
		5	0.00%	0.00%	0.00%	33.33%	0.00%	33.33%	0.00%	0.00%	0.00%	0.00%	0.00%	0.00%	0.00%	0.00%	0.00%	
		6	38.08%	0.00%	38.08%	57.12%	0.00%	57.12%	0.00%	0.00%	0.00%	0.00%	0.00%	0.00%	0.00%	0.00%	0.00%	
		7	14.28%	14.28%	0.00%	28.57%	0.00%	28.57%	0.00%	0.00%	0.00%	0.00%	0.00%	0.00%	14.28%	14.28%	0.00%	
		8	0.00%	0.00%	0.00%	25.00%	0.00%	25.00%	0.00%	0.00%	0.00%	0.00%	0.00%	0.00%	0.00%	0.00%	0.00%	
		9	0.00%	0.00%	0.00%	16.69%	0.00%	16.69%	0.00%	0.00%	0.00%	0.00%	0.00%	0.00%	0.00%	0.00%	0.00%	
		10	24.99%	0.00%	24.99%	49.98%	0.00%	49.98%	0.00%	0.00%	0.00%	0.00%	0.00%	0.00%	0.00%	0.00%	0.00%	
		11	24.99%	24.99%	0.00%	24.99%	0.00%	24.99%	0.00%	0.00%	0.00%	0.00%	0.00%	0.00%	24.99%	24.99%	0.00%	
27	Mercado Municipal	1	50.00%	50.00%	0.00%	50.00%	0.00%	50.00%	0.00%	0.00%	0.00%	0.00%	0.00%	50.00%	50.00%	0.00%	38.65%	
		2	20.00%	0.00%	20.00%	65.00%	65.00%	0.00%	0.00%	0.00%	0.00%	0.00%	0.00%	65.00%	65.00%	0.00%		
		3	25.00%	25.00%	0.00%	25.00%	0.00%	25.00%	0.00%	0.00%	0.00%	0.00%	0.00%	25.00%	25.00%	0.00%		
		4	25.00%	25.00%	0.00%	25.00%	25.00%	0.00%	0.00%	0.00%	0.00%	0.00%	0.00%	50.00%	50.00%	0.00%		
		5	24.99%	24.99%	0.00%	24.99%	0.00%	24.99%	0.00%	0.00%	0.00%	0.00%	0.00%	24.99%	24.99%	0.00%		
		6	24.99%	24.99%	0.00%	24.99%	12.49%	12.50%	0.00%	0.00%	0.00%	0.00%	0.00%	37.48%	37.48%	0.00%		
		7	25.00%	0.00%	25.00%	50.00%	25.00%	25.00%	0.00%	0.00%	0.00%	0.00%	0.00%	25.00%	25.00%	0.00%		
		8	25.00%	25.00%	0.00%	25.00%	0.00%	25.00%	0.00%	0.00%	0.00%	0.00%	0.00%	25.00%	25.00%	0.00%		
		9	50.00%	50.00%	0.00%	50.00%	0.00%	50.00%	0.00%	0.00%	0.00%	0.00%	0.00%	50.00%	50.00%	0.00%		
		10	25.00%	0.00%	25.00%	50.00%	50.00%	0.00%	0.00%	0.00%	0.00%	0.00%	0.00%	50.00%	50.00%	0.00%		
		11	25.00%	25.00%	0.00%	25.00%	25.00%	0.00%	0.00%	0.00%	0.00%	0.00%	0.00%	50.00%	50.00%	0.00%		
		12	33.33%	0.00%	33.33%	33.33%	0.00%	33.33%	0.00%	0.00%	0.00%	0.00%	0.00%	0.00%	0.00%	0.00%		0.00%
		13	24.99%	24.99%	0.00%	24.99%	24.99%	0.00%	0.00%	0.00%	0.00%	0.00%	0.00%	49.98%	49.98%	0.00%		
28	Servicios Generales	1	25.00%	0.00%	25.00%	50.00%	0.00%	50.00%	0.00%	0.00%	0.00%	0.00%	0.00%	0.00%	0.00%	0.00%	0.00%	41.63%
		2	33.33%	33.33%	0.00%	33.33%	33.33%	0.00%	0.00%	0.00%	0.00%	0.00%	0.00%	66.66%	66.66%	0.00%		
		3	24.99%	24.99%	0.00%	24.99%	24.99%	0.00%	0.00%	0.00%	0.00%	0.00%	0.00%	49.98%	49.98%	0.00%		
		4	24.99%	24.99%	0.00%	24.99%	24.99%	0.00%	0.00%	0.00%	0.00%	0.00%	0.00%	49.98%	49.98%	0.00%		
		5	0.00%	0.00%	0.00%	33.33%	33.33%	0.00%	0.00%	0.00%	0.00%	0.00%	0.00%	33.33%	33.33%	0.00%		
		6	50.00%	0.00%	50.00%	50.00%	0.00%	50.00%	0.00%	0.00%	0.00%	0.00%	0.00%	0.00%	0.00%	0.00%		
		7	24.99%	24.99%	0.00%	24.99%	24.99%	0.00%	0.00%	0.00%	0.00%	0.00%	0.00%	49.98%	49.98%	0.00%		
		8	24.99%	24.99%	0.00%	24.99%	24.99%	0.00%	0.00%	0.00%	0.00%	0.00%	0.00%	49.98%	49.98%	0.00%		
		9	23.00%	23.00%	0.00%	23.00%	23.00%	0.00%	0.00%	0.00%	0.00%	0.00%	0.00%	46.00%	46.00%	0.00%		
		10	24.75%	24.75%	0.00%	24.75%	24.75%	0.00%	0.00%	0.00%	0.00%	0.00%	0.00%	49.50%	49.50%	0.00%		
		11	16.65%	16.65%	0.00%	16.65%	16.65%	0.00%	0.00%	0.00%	0.00%	0.00%	0.00%	33.30%	33.30%	0.00%		
		12	24.99%	24.99%	0.00%	24.99%	24.99%	0.00%	0.00%	0.00%	0.00%	0.00%	0.00%	49.98%	49.98%	0.00%		
		13	31.25%	31.25%	0.00%	31.25%	31.25%	0.00%	0.00%	0.00%	0.00%	0.00%	0.00%	62.50%	62.50%	0.00%		
29	Medio Ambiente	1	37.50%	0.00%	37.50%	75.00%	11.25%	63.75%	0.00%	0.00%	0.00%	0.00%	0.00%	11.25%	11.25%	0.00%	20.29%	
		2	37.50%	37.50%	0.00%	37.50%	37.50%	0.00%	0.00%	0.00%	0.00%	0.00%	0.00%	75.00%	75.00%	0.00%		
		3	33.33%	0.00%	33.33%	66.66%	0.00%	66.66%	0.00%	0.00%	0.00%	0.00%	0.00%	0.00%	0.00%	0.00%		
		4	30.00%	0.00%	30.00%	60.00%	0.00%	60.00%	0.00%	0.00%	0.00%	0.00%	0.00%	0.00%	0.00%	0.00%		
		5	24.99%	24.99%	0.00%	24.99%	24.99%	0.00%	0.00%	0.00%	0.00%	0.00%	0.00%	49.98%	49.98%	0.00%		
		6	33.33%	0.00%	33.33%	66.66%	0.00%	66.66%	0.00%	0.00%	0.00%	0.00%	0.00%	0.00%	0.00%	0.00%		
		7	24.99%	0.00%	24.99%	49.98%	0.00%	49.98%	0.00%	0.00%	0.00%	0.00%	0.00%	0.00%	0.00%	0.00%		
		8	24.99%	0.00%	24.99%	49.98%	0.00%	49.98%	0.00%	0.00%	0.00%	0.00%	0.00%	0.00%	0.00%	0.00%		
		9	0.00%	0.00%	0.00%	49.98%	0.00%	49.98%	0.00%	0.00%	0.00%	0.00%	0.00%	0.00%	0.00%	0.00%		
		10	16.66%	8.33%	8.33%	58.31%	58.31%	0.00%	0.00%	0.00%	0.00%	0.00%	0.00%	66.64%	66.64%	0.00%		
SUB TOTAL																	2.82%	

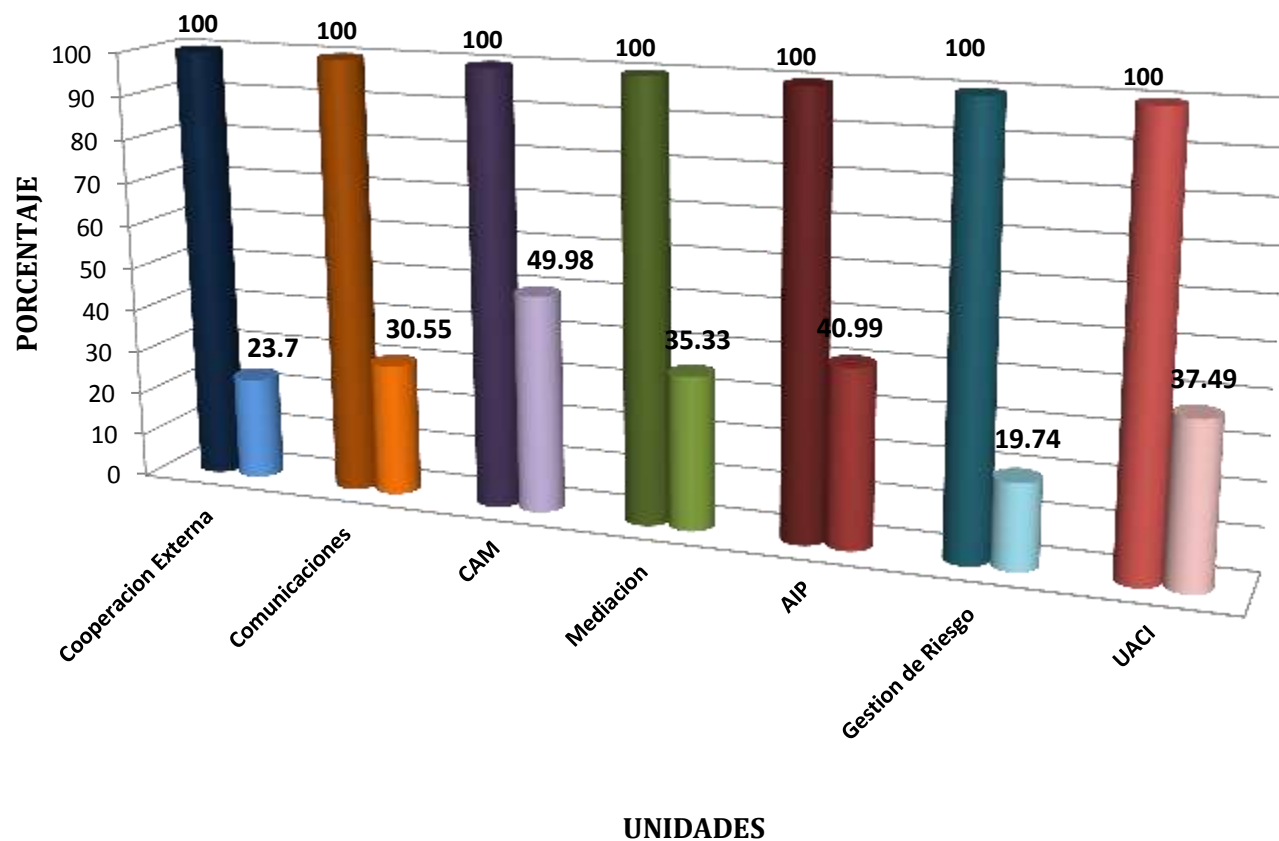
**ALCALDIA MUNICIPAL DE SAN MARTIN
CONSOLIDADO DE CUMPLIMIENTO DE METAS 2020**

Nº	UNIDAD ORGANIZATIVA	Nº DE METAS	PRIMER TRIMESTRE			SEGUNDO TRIMESTRE			TERCER TRIMESTRE			CUARTO TRIMESTRE			TOTAL			TOTAL EJECUTADO %	
			Programado	Ejecutado	Sin Ejecutar	Programado	Ejecutado	Sin Ejecutar	Programado	Ejecutado	Sin Ejecutar	Programado	Ejecutado	Sin Ejecutar	Programado	Ejecutado	Sin Ejecutar		
Dependencias de la Gerencia de Desarrollo Humano y Cohesion Social																			
30	Clinica Municipal	1	24.99%	0.00%	24.99%	49.98%	24.99%	24.99%	0.00%	0.00%	0.00%	0.00%	0.00%	0.00%	0.00%	24.99%	24.99%	0.00%	40.61%
		2	24.99%	0.00%	24.99%	49.98%	49.98%	0.00%	0.00%	0.00%	0.00%	0.00%	0.00%	0.00%	0.00%	49.98%	49.98%	0.00%	
		3	24.99%	0.00%	24.99%	49.98%	0.00%	49.98%	0.00%	0.00%	0.00%	0.00%	0.00%	0.00%	0.00%	0.00%	0.00%	0.00%	
		4	24.99%	0.00%	24.99%	49.98%	49.98%	0.00%	0.00%	0.00%	0.00%	0.00%	0.00%	0.00%	0.00%	49.98%	49.98%	0.00%	
		5	24.99%	0.00%	24.99%	49.98%	49.98%	0.00%	0.00%	0.00%	0.00%	0.00%	0.00%	0.00%	0.00%	49.98%	49.98%	0.00%	
		6	24.99%	0.00%	24.99%	49.98%	49.98%	0.00%	0.00%	0.00%	0.00%	0.00%	0.00%	0.00%	0.00%	49.98%	49.98%	0.00%	
		7	24.99%	24.99%	0.00%	24.99%	24.99%	0.00%	0.00%	0.00%	0.00%	0.00%	0.00%	0.00%	0.00%	49.98%	49.98%	0.00%	
		8	24.99%	24.99%	0.00%	24.99%	24.99%	0.00%	0.00%	0.00%	0.00%	0.00%	0.00%	0.00%	0.00%	49.98%	49.98%	0.00%	
31	Prevención y Convivencia Ciudadana	1	30.00%	6.00%	24.00%	54.00%	27.00%	27.00%	0.00%	0.00%	0.00%	0.00%	0.00%	0.00%	0.00%	33.00%	33.00%	0.00%	25.07%
		2	25.00%	0.00%	25.00%	50.00%	0.00%	50.00%	0.00%	0.00%	0.00%	0.00%	0.00%	0.00%	0.00%	0.00%	0.00%	0.00%	
		3	28.56%	5.75%	22.81%	51.37%	10.27%	41.10%	0.00%	0.00%	0.00%	0.00%	0.00%	0.00%	0.00%	16.02%	16.02%	0.00%	
		4	12.50%	3.00%	9.50%	47.09%	9.42%	37.67%	0.00%	0.00%	0.00%	0.00%	0.00%	0.00%	0.00%	12.42%	12.42%	0.00%	
		5	0.00%	0.00%	0.00%	50.00%	10.00%	40.00%	0.00%	0.00%	0.00%	0.00%	0.00%	0.00%	0.00%	10.00%	10.00%	0.00%	
		6	24.99%	18.75%	6.24%	31.23%	31.23%	0.00%	0.00%	0.00%	0.00%	0.00%	0.00%	0.00%	0.00%	49.98%	49.98%	0.00%	
		7	24.99%	24.99%	0.00%	24.99%	24.99%	0.00%	0.00%	0.00%	0.00%	0.00%	0.00%	0.00%	0.00%	49.98%	49.98%	0.00%	
		8	27.00%	27.00%	0.00%	27.27%	27.27%	0.00%	0.00%	0.00%	0.00%	0.00%	0.00%	0.00%	0.00%	54.27%	54.27%	0.00%	
		9	24.99%	0.00%	24.99%	49.98%	0.00%	49.98%	0.00%	0.00%	0.00%	0.00%	0.00%	0.00%	0.00%	0.00%	0.00%	0.00%	
32	Niñez, Adolescencia y Juventud	1	25.00%	25.00%	0.00%	62.50%	62.50%	0.00%	0.00%	0.00%	0.00%	0.00%	0.00%	0.00%	0.00%	87.50%	87.50%	0.00%	24.33%
		2	28.58%	28.58%	0.00%	71.45%	0.00%	71.45%	0.00%	0.00%	0.00%	0.00%	0.00%	0.00%	0.00%	28.58%	28.58%	0.00%	
		3	25.00%	25.00%	0.00%	62.50%	0.00%	62.50%	0.00%	0.00%	0.00%	0.00%	0.00%	0.00%	0.00%	25.00%	25.00%	0.00%	
		4	25.00%	25.00%	0.00%	62.50%	0.00%	62.50%	0.00%	0.00%	0.00%	0.00%	0.00%	0.00%	0.00%	25.00%	25.00%	0.00%	
		5	50.00%	50.00%	0.00%	50.00%	0.00%	50.00%	0.00%	0.00%	0.00%	0.00%	0.00%	0.00%	0.00%	50.00%	50.00%	0.00%	
		6	33.33%	33.33%	0.00%	33.33%	0.00%	33.33%	0.00%	0.00%	0.00%	0.00%	0.00%	0.00%	0.00%	33.33%	33.33%	0.00%	
		7	0.00%	0.00%	0.00%	0.00%	0.00%	0.00%	0.00%	0.00%	0.00%	0.00%	0.00%	0.00%	0.00%	0.00%	0.00%	0.00%	
		8	0.00%	0.00%	0.00%	0.00%	0.00%	0.00%	0.00%	0.00%	0.00%	0.00%	0.00%	0.00%	0.00%	0.00%	0.00%	0.00%	
		9	0.00%	0.00%	0.00%	0.00%	0.00%	0.00%	0.00%	0.00%	0.00%	0.00%	0.00%	0.00%	0.00%	0.00%	0.00%	0.00%	
		10	0.00%	0.00%	0.00%	50.00%	0.00%	50.00%	0.00%	0.00%	0.00%	0.00%	0.00%	0.00%	0.00%	0.00%	0.00%	0.00%	
		11	18.18%	18.18%	0.00%	45.45%	0.00%	45.45%	0.00%	0.00%	0.00%	0.00%	0.00%	0.00%	0.00%	18.18%	18.18%	0.00%	
33	Unidad de Deportes	1	24.99%	24.99%	0.00%	24.99%	0.00%	24.99%	0.00%	0.00%	0.00%	0.00%	0.00%	0.00%	0.00%	24.99%	24.99%	0.00%	13.99%
		2	24.99%	22.49%	2.50%	27.49%	0.00%	27.49%	0.00%	0.00%	0.00%	0.00%	0.00%	0.00%	22.49%	22.49%	0.00%		
		3	24.99%	22.49%	2.50%	27.49%	0.00%	27.49%	0.00%	0.00%	0.00%	0.00%	0.00%	0.00%	22.49%	22.49%	0.00%		
		4	25.00%	0.00%	25.00%	100.00%	0.00%	100.00%	0.00%	0.00%	0.00%	0.00%	0.00%	0.00%	0.00%	0.00%	0.00%		
		5	0.00%	0.00%	0.00%	0.00%	0.00%	0.00%	0.00%	0.00%	0.00%	0.00%	0.00%	0.00%	0.00%	0.00%	0.00%		
34	Unidad de la Mujer	1	24.99%	24.99%	0.00%	24.99%	24.99%	0.00%	0.00%	0.00%	0.00%	0.00%	0.00%	0.00%	0.00%	49.98%	49.98%	0.00%	45.54%
		2	24.99%	0.00%	24.99%	49.98%	49.98%	0.00%	0.00%	0.00%	0.00%	0.00%	0.00%	0.00%	0.00%	49.98%	49.98%	0.00%	
		3	24.99%	24.99%	0.00%	24.99%	24.99%	0.00%	0.00%	0.00%	0.00%	0.00%	0.00%	0.00%	0.00%	49.98%	49.98%	0.00%	
		4	24.99%	7.50%	17.49%	42.48%	42.48%	0.00%	0.00%	0.00%	0.00%	0.00%	0.00%	0.00%	0.00%	49.98%	49.98%	0.00%	
		5	24.99%	24.99%	0.00%	24.99%	24.99%	0.00%	0.00%	0.00%	0.00%	0.00%	0.00%	0.00%	0.00%	49.98%	49.98%	0.00%	
		6	20.00%	20.00%	0.00%	40.00%	40.00%	0.00%	0.00%	0.00%	0.00%	0.00%	0.00%	0.00%	0.00%	60.00%	60.00%	0.00%	
		7	25.00%	0.00%	25.00%	75.00%	0.00%	75.00%	0.00%	0.00%	0.00%	0.00%	0.00%	0.00%	0.00%	0.00%	0.00%		
		8	100.00%	100.00%	0.00%	0.00%	0.00%	0.00%	0.00%	0.00%	0.00%	0.00%	0.00%	0.00%	0.00%	100.00%	100.00%	0.00%	
		9	24.99%	0.00%	24.99%	49.98%	0.00%	49.98%	0.00%	0.00%	0.00%	0.00%	0.00%	0.00%	0.00%	0.00%	0.00%	0.00%	
35	Participación Ciudadana	1	0.00%	0.00%	0.00%	50.00%	0.00%	50.00%	0.00%	0.00%	0.00%	0.00%	0.00%	0.00%	0.00%	0.00%	0.00%	0.00%	19.70%
		2	33.33%	16.66%	16.67%	16.66%	0.00%	16.66%	0.00%	0.00%	0.00%	0.00%	0.00%	0.00%	16.66%	16.66%	0.00%		
		3	20.00%	0.00%	20.00%	40.00%	0.00%	40.00%	0.00%	0.00%	0.00%	0.00%	0.00%	0.00%	0.00%	0.00%	0.00%		
		4	18.18%	18.18%	0.00%	27.27%	0.00%	27.27%	0.00%	0.00%	0.00%	0.00%	0.00%	0.00%	0.00%	18.18%	18.18%	0.00%	
		5	20.00%	20.00%	0.00%	30.00%	30.00%	0.00%	0.00%	0.00%	0.00%	0.00%	0.00%	0.00%	0.00%	50.00%	50.00%	0.00%	
		6	33.33%	33.33%	0.00%	0.00%	0.00%	0.00%	0.00%	0.00%	0.00%	0.00%	0.00%	0.00%	0.00%	33.33%	33.33%	0.00%	
36	Desarrollo Económico	1	23.52%	0.00%	23.52%	47.04%	0.00%	47.04%	0.00%	0.00%	0.00%	0.00%	0.00%	0.00%	0.00%	0.00%	0.00%	0.00%	27.01%
		2	31.25%	10.95%	20.30%	51.55%	13.00%	3855.00%	0.00%	0.00%	0.00%	0.00%	0.00%	0.00%	23.95%	23.95%	0.00%		
		3	24.99%	24.99%	0.00%	24.99%	24.99%	0.00%	0.00%	0.00%	0.00%	0.00%	0.00%	0.00%	0.00%	49.98%	49.98%	0.00%	
		4	22.22%	6.67%	15.55%	37.77%	37.77%	1555.00%	0.00%	0.00%	0.00%	0.00%	0.00%	0.00%	0.00%	44.44%	44.44%	0.00%	
		5	16.67%	16.67%	0.00%	33.33%	0.00%	33.33%	0.00%	0.00%	0.00%	0.00%	0.00%	0.00%	0.00%	16.67%	16.67%	0.00%	
36	Desarrollo Agropecuario	1	25.00%	0.00%	25.00%	50.00%	0.00%	50.00%	0.00%	0.00%	0.00%	0.00%	0.00%	0.00%	0.00%	0.00%	0.00%	0.00%	0.18%
		2	0.00%	0.00%	0.00%	84.00%	0.00%	84.00%	0.00%	0.00%	0.00%	0.00%	0.00%	0.00%	0.00%	0.00%	0.00%		
		3	0.00%	0.00%	0.00%	25.00%	0.00%	25.00%	0.00%	0.00%	0.00%	0.00%	0.00%	0.00%	0.00%	0.00%	0.00%		
		4	0.00%	0.00%	0.00%	50.00%	0.00%	50.00%	0.00%	0.00%	0.00%	0.00%	0.00%	0.00%	0.00%	0.00%	0.00%		
		5	12.50%	1.25%	11.25%	48.75%	0.00%	48.75%	0.00%	0.00%	0.00%	0.00%	0.00%	0.00%	0.00%	1.25%	1.25%	0.00%	
		6	0.00%	0.00%	0.00%	0.00%	0.00%	0.00%	0.00%	0.00%	0.00%	0.00%	0.00%	0.00%	0.00%	0.00%	0.00%		
		7	0.00%	0.00%	0.00%	0.00%	0.00%	0.00%	0.00%	0.00%	0.00%	0.00%	0.00%	0.00%	0.00%	0.00%	0.00%		
36	Bolsa de Empleo	1	0.00%	0.00%	0.00%	50.00%	0.00%	50.00%	0.00%	0.00%	0.00%	0.00%	0.00%	0.00%	0.00%	0.00%	0.00%	0.00%	21.56%
		2	24.00%	24.00%	0.00%	24.00%	24.00%	0.00%	0.00%	0.00%	0.00%	0.00%	0.00%	0.00%	0.00%	48.00%	48.00%	0.00%	
		3	24.00%	24.00%	0.00%	24.00%	24.00%	0.00%	0.00%	0.00%	0.00%	0.00%	0.00%	0.00%	0.00%	48.00%	48.00%	0.00%	
		4	0.00%	0.00%	0.00%	33.33%	33.33%	0.00%	0.00%	0.00%	0.00%	0.00%	0.00%	0.00%	0.00%	33.33%	33.33%	0.00%	
		5	24.99%	0.00%	24.99%	49.98%	0.00%	49.98%	0.00%	0.00%	0.00%	0.00%	0.00%	0.00%	0.00%	0.00%	0.00%		
		6	24.99%	0.00%	24.99%	49.98%	0.00%	49.98%	0.00%	0.00%	0.00%	0.00%							

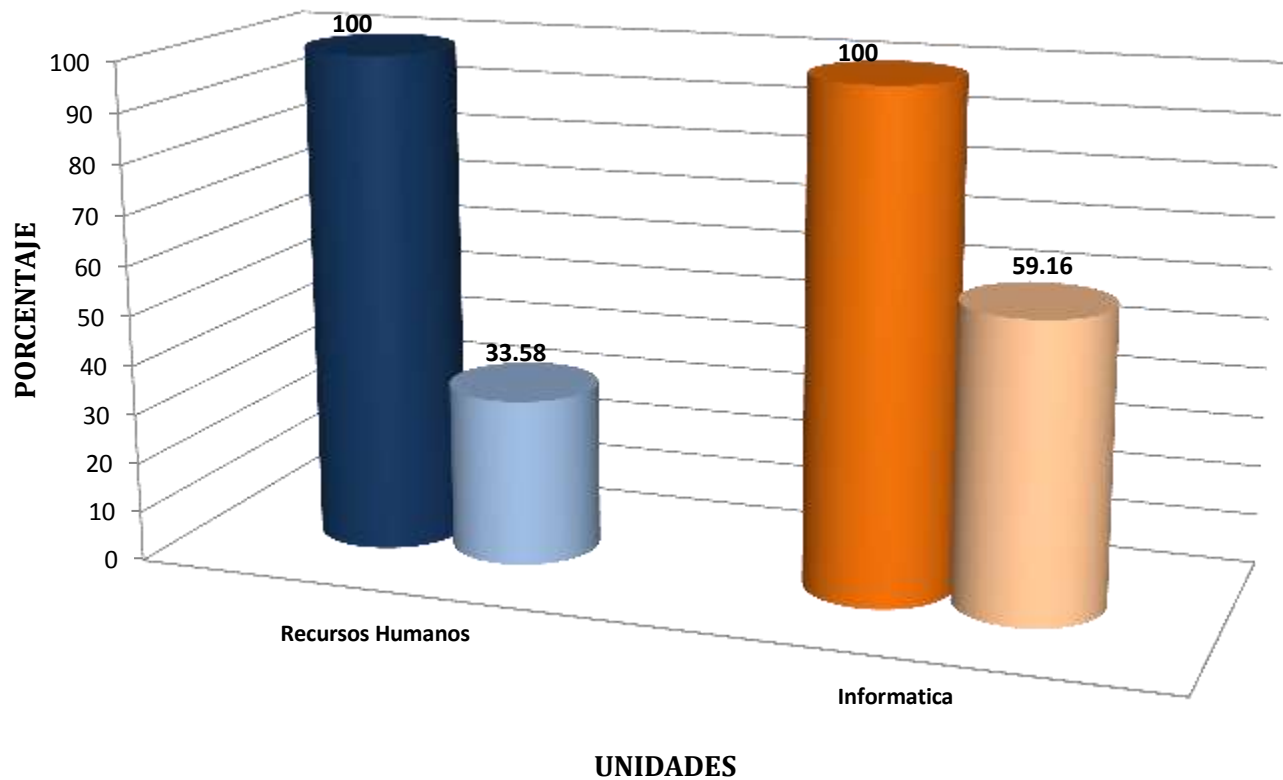
CUMPLIMIENTO DE METAS SEGUNDO TRIMESTRE UNIDADES DEPENDIENTES DEL CONCEJO MUNICIPAL



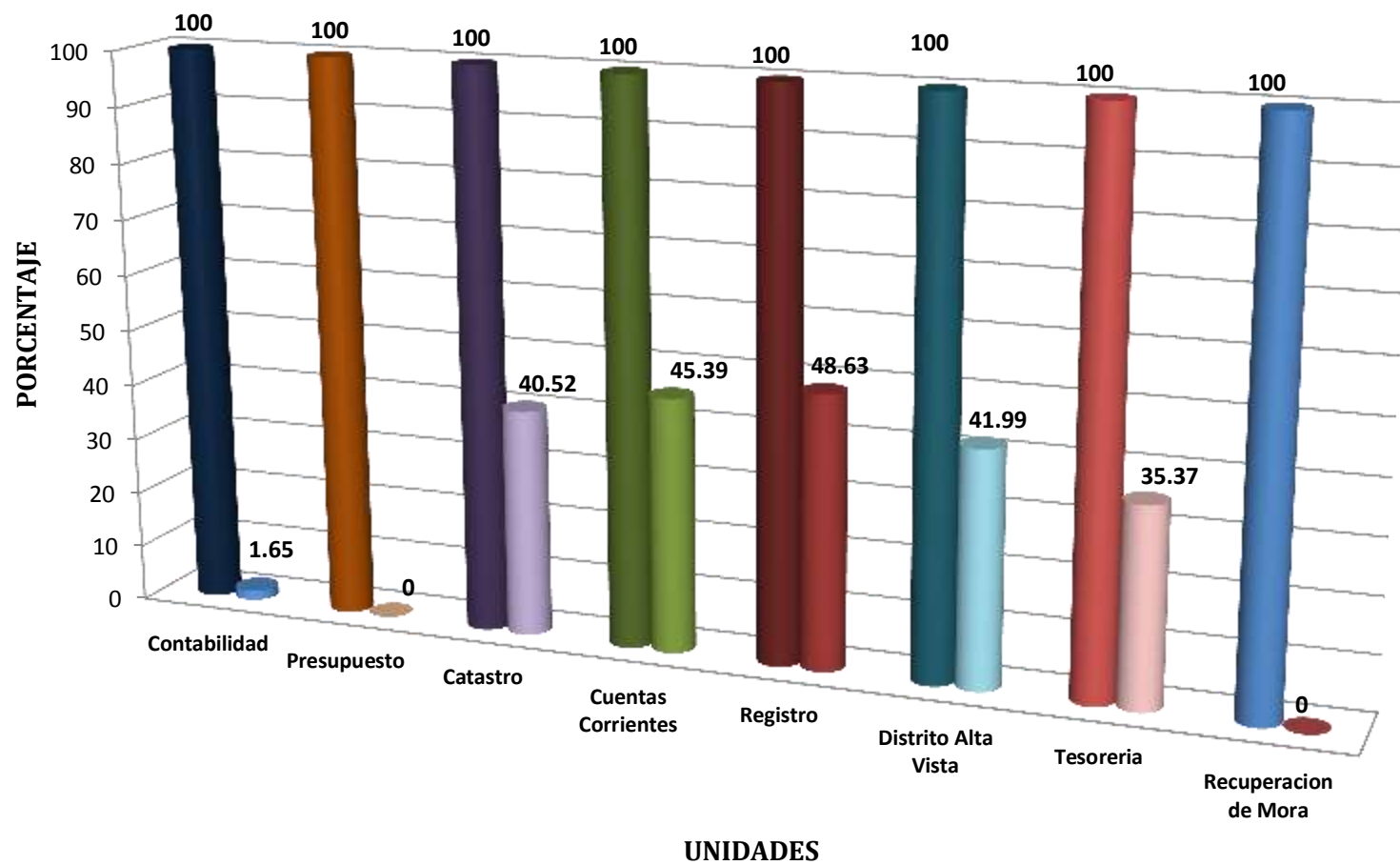
CUMPLIMIENTO DE METAS SEGUNDO TRIMESTRE UNIDADES DEPENDIENTES DEL ALCALDE MUNICIPAL



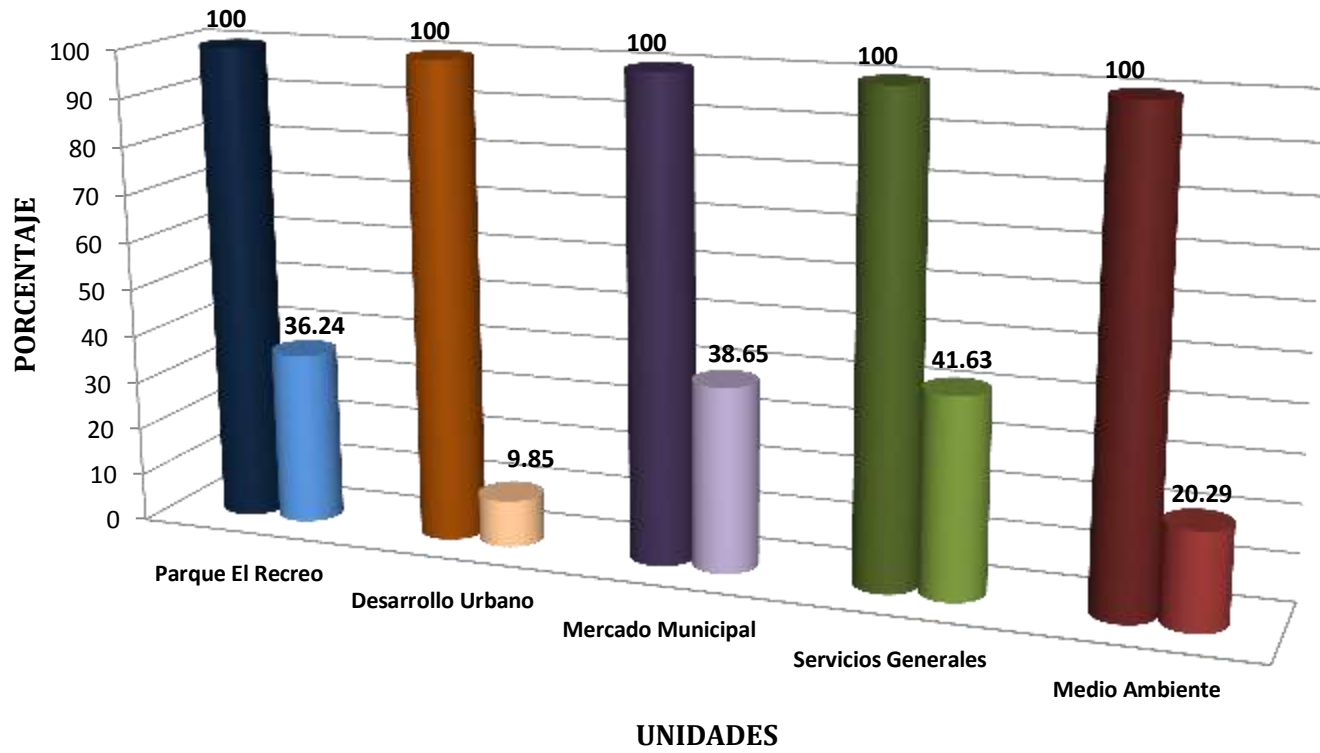
CUMPLIMIENTO DE METAS SEGUNDO TRIMESTRE UNIDADES DEPENDIENTES DE LA GERENCIA GENERAL



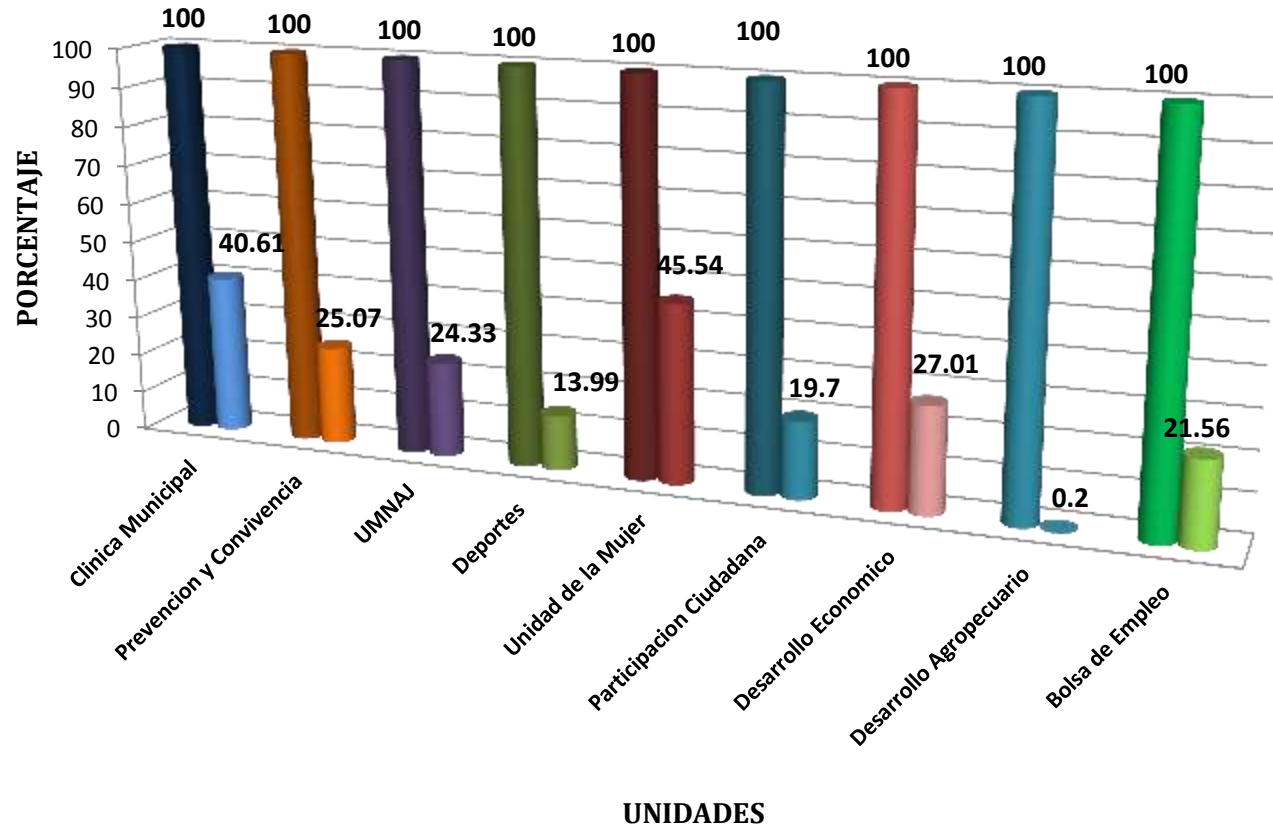
CUMPLIMIENTO DE METAS SEGUNDO TRIMESTRE UNIDADES DEPENDIENTES DE LA GERENCIA ADMINISTRATIVA FINANCIERA



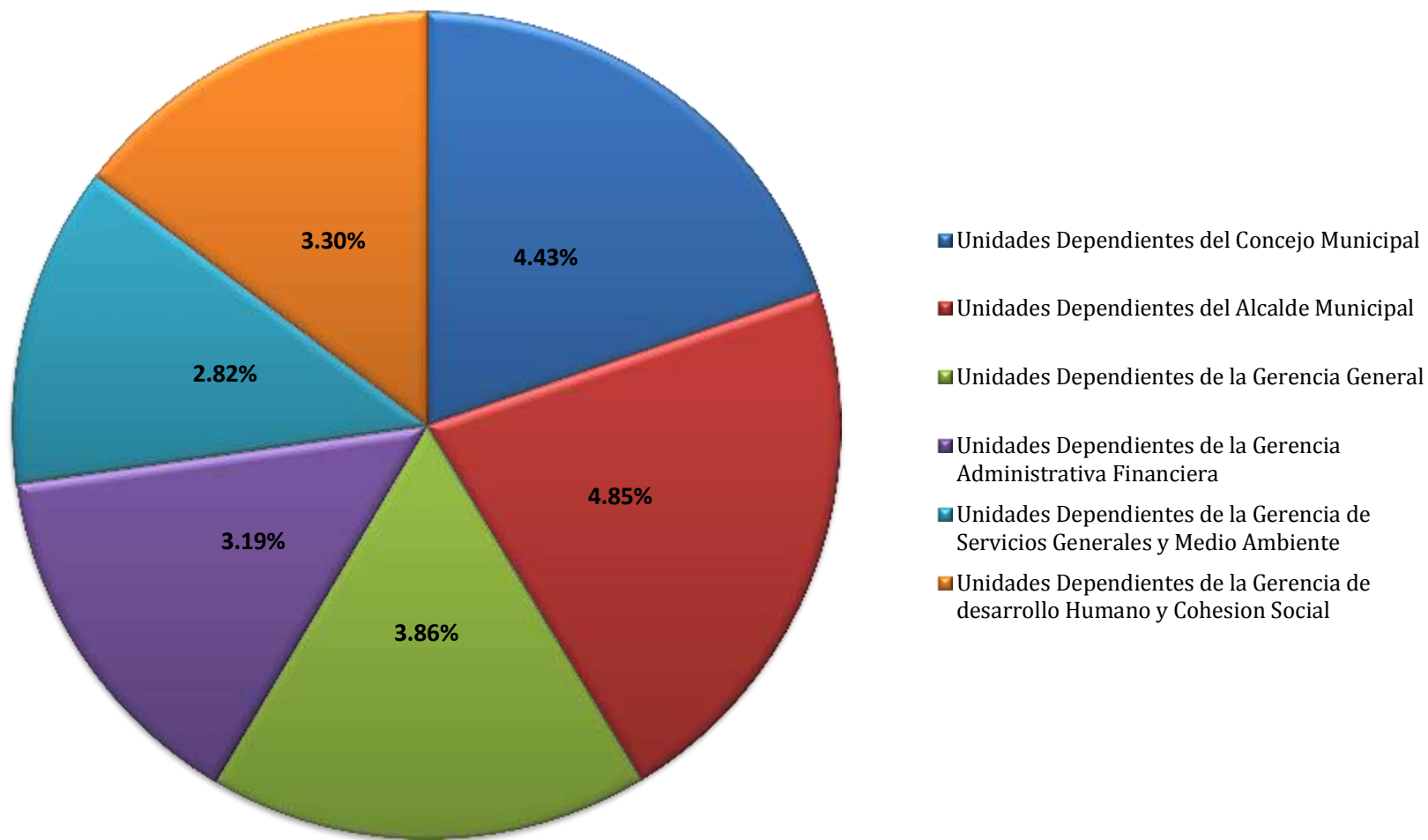
CUMPLIMIENTO DE METAS SEGUNDO TRIMESTRE UNIDADES DEPENDIENTES DE LA GERENCIA DE SERVICIOS GENERALES Y MEDIO AMBIENTE



CUMPLIMIENTO DE METAS SEGUNDO TRIMESTRE UNIDADES DEPENDIENTES DE LA GERENCIA DE DESARROLLO HUMANO Y COHESION SOCIAL



Consolidado de Metas Segundo Trimestre



Total Ejecutado: 22.45%

Cumplimiento de Metas Anual por Unidades Ejercicio 2020

