

# Resultados de la sexta encuesta de remesas familiares 2018

Enero 2019

# Contenido

- ✓ Las remesas familiares en El Salvador
- ✓ Resultados de la sexta encuesta a remitentes de remesas familiares efectuada en Estados Unidos

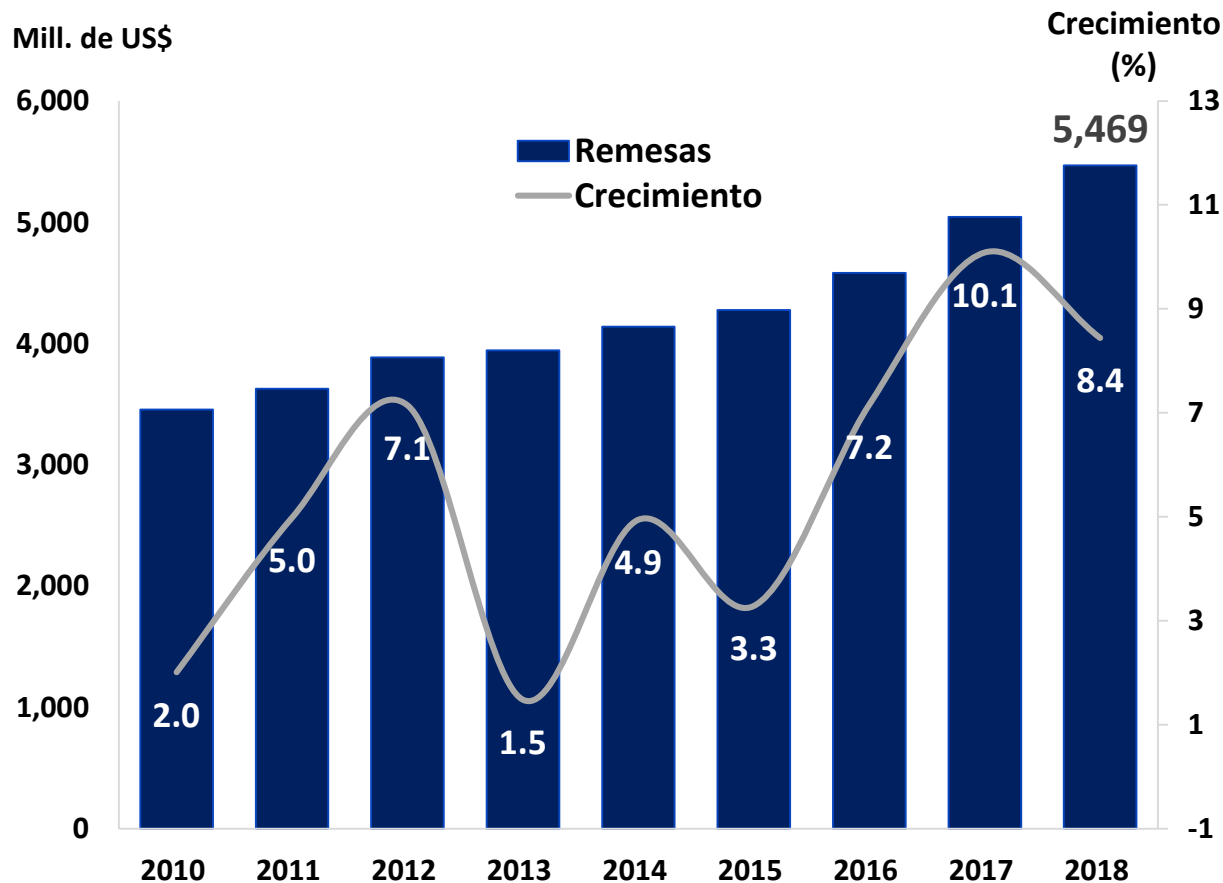
# Objetivos

- ✓ Conocer las características de los remitentes salvadoreños residentes en los Estados Unidos
- ✓ Identificar las acciones que está tomando la población salvadoreña en Estados Unidos ante la política migratoria
- ✓ Analizar el acceso a servicios financieros de los remitentes, tanto en El Salvador como en Estados Unidos

# Las remesas en El Salvador

# Las remesas equivalen a más de 20% del PIB.

## Remesas familiares recibidas en El Salvador Montos y tasas de crecimiento



Fuente: Banco Central de Reserva de El Salvador

2018

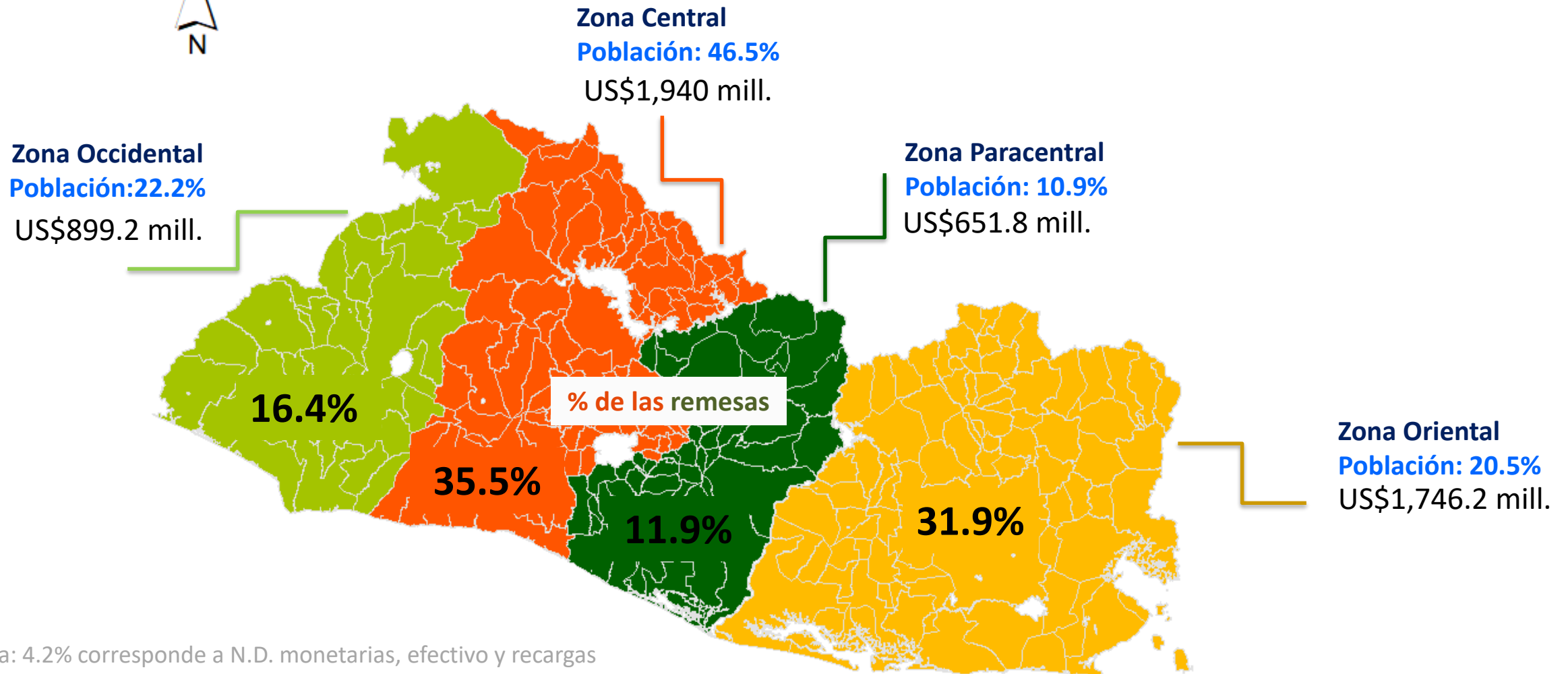
19.9 millones de operaciones y  
4.2% de crecimiento.

20.3% PIB	Migrantes 2016 ≡ 33% de habitantes
90.8% Déficit comercial	85.7% Gasto público
92.7% Exportaciones	77.7% Salarios 2017

Fuente: Elaboración propia en base a estadísticas de BCR, DIGESTYC, Buró del Censo, e ISSS y a estimaciones de PIB, importaciones, exportaciones y gasto público 2018.

# Zonas Central y Oriental, las mayores receptoras de remesas en el país.

## Monto, porcentaje de remesas familiares y población por zona geográfica enero - diciembre

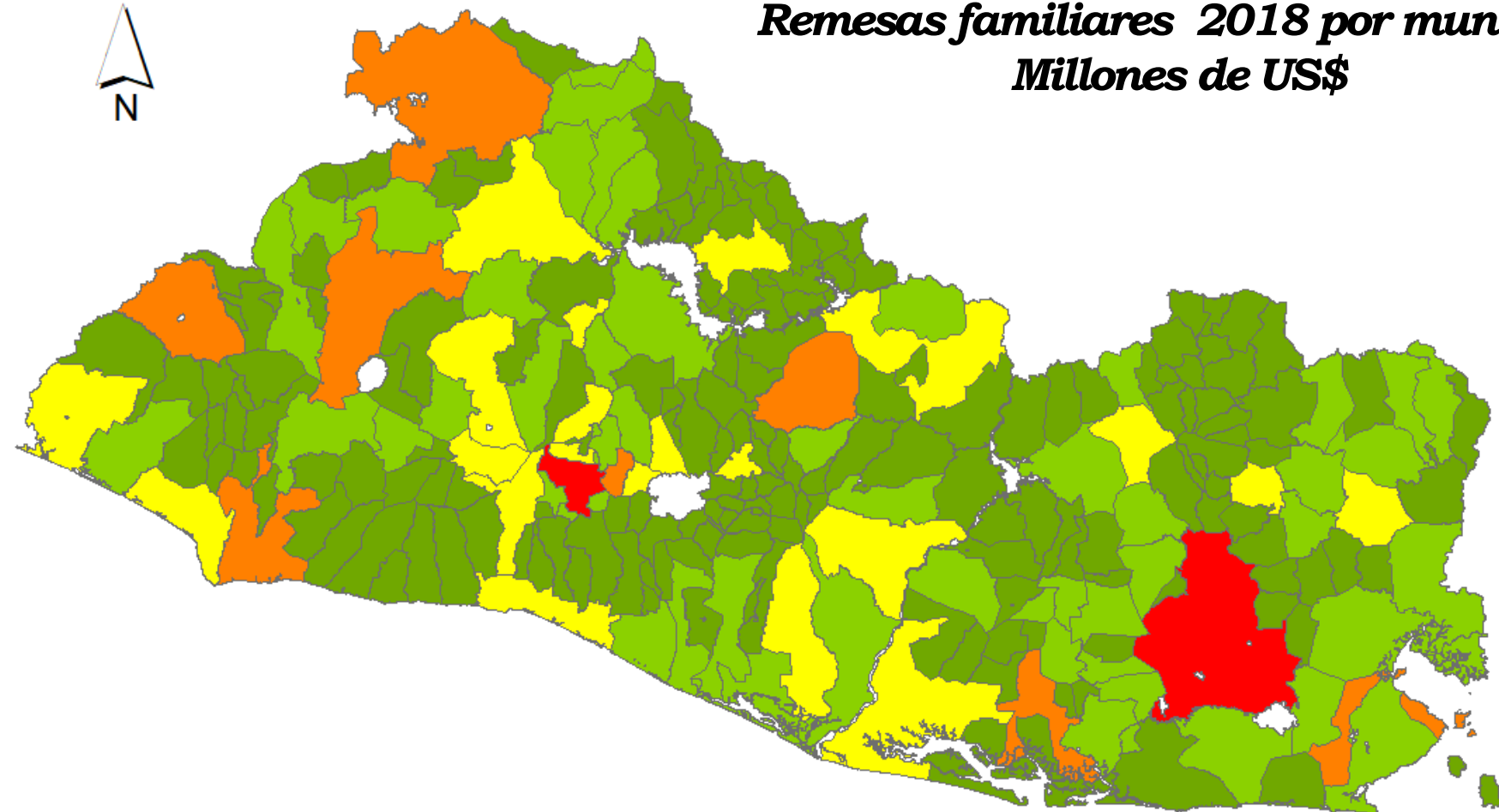


Nota: 4.2% corresponde a N.D. monetarias, efectivo y recargas

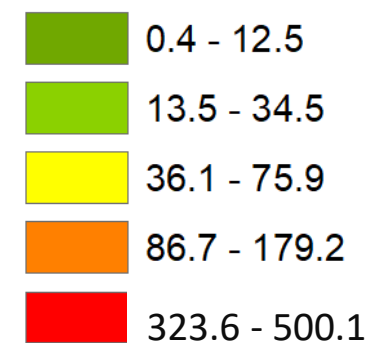
Fuente: DIGESTYC (EHPM, 2017) y Banco Central de Reserva de El Salvador

# Todos los municipios del país son receptores de remesas familiares

## Remesas familiares 2018 por municipio Millones de US\$



### Rango de montos de remesas



Nota: US\$231.5 millones equivalentes a 4.2% constituye recargas, efectivo y no especificado

Fuente: Banco Central de Reserva de El Salvador

# EUA, Canadá, Italia y España ocupan los principales lugares en el ranking del origen de las remesas familiares en 2018



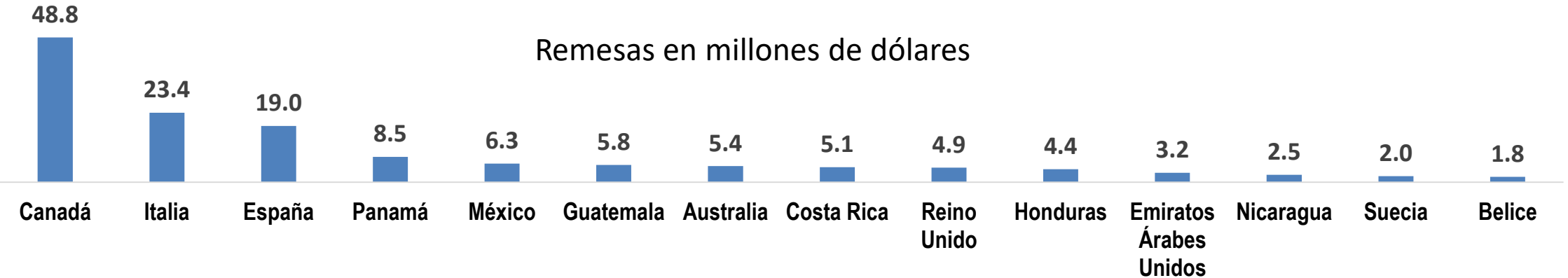
**US\$5,098.7 MILLONES**  
**93.2% DEL TOTAL**



**US\$26.2 MILLONES**  
**0.5% DEL TOTAL**



**US\$52.7 MILLONES**  
**1.0% DEL TOTAL**

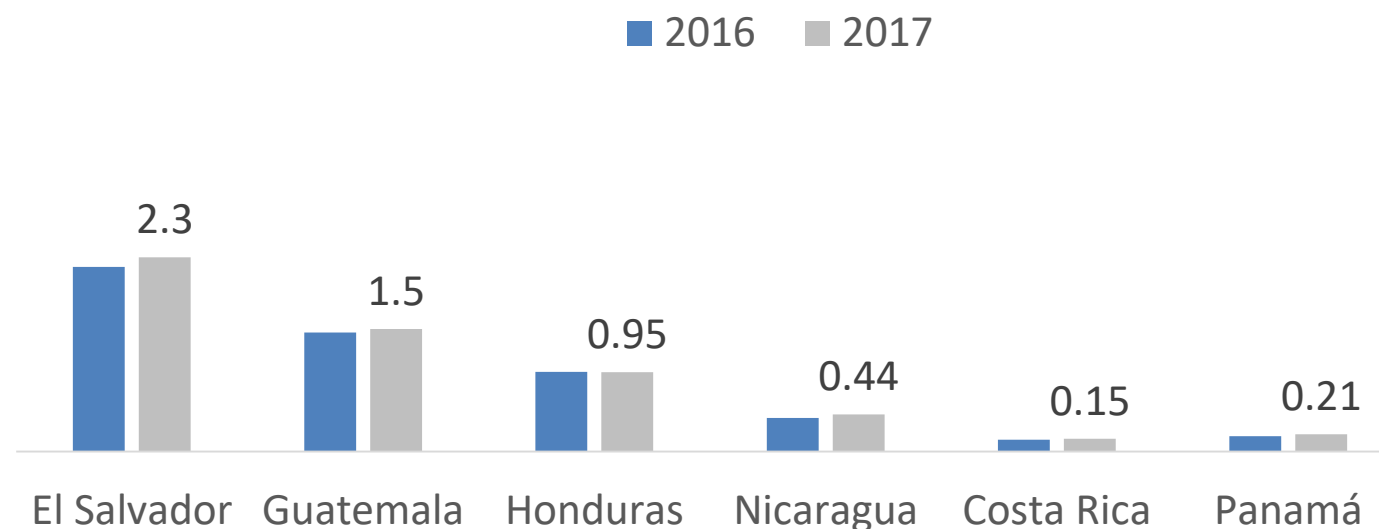
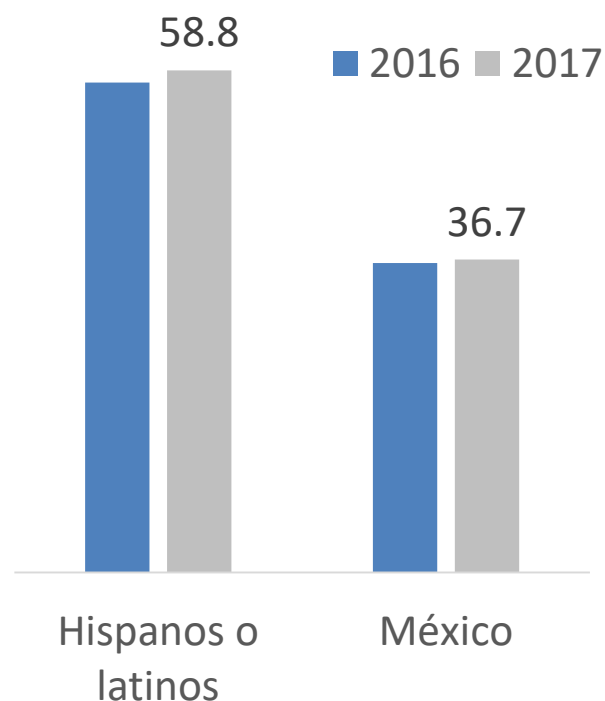


Fuente: Banco Central de Reserva de El Salvador



# El Salvador es el país centroamericano con mayor población viviendo en Estados Unidos

## Población de origen hispano en Estados Unidos Países seleccionados y número de personas 2016 - 2017



Fuente: American Community Survey de cada año  
1/ Encuesta a remitentes 2014

Condiciones económicas, reunificación familiar y violencia son los principales factores de expulsión. La violencia es más importante en los periodos más recientes.1/

## Países de la región con tasas de crecimiento altas en recepción de remesas

### Remesas familiares de algunos países del área Montos en millones de US\$ y crecimiento enero - diciembre 2018



#### México\*

US\$30,527.3 mill.

Tasa de crec. **10.9%**

#### Guatemala

US\$9,287.8 mill.

Tasa de crec. **13.4%**

#### Honduras

US\$4,882.9 mill.

Tasa de crec. **10.0%**



#### El Salvador

US\$ 5,468.7 mill.

Tasa de crec. **8.4%**

#### Nicaragua\*

US\$ 1,351.7 mill.

Tasa de crec. **7.8%**

Nota:\*Datos a noviembre

Fuente: Banco Central de cada país

# Resultados de la Encuesta

# Los remitentes de remesas residentes en Estados Unidos conforman la población objetivo



## Acerca de la muestra

- **Población Objetivo:** Remitentes de remesas familiares que residen en Estados Unidos
- **Número de observaciones:** 973 (819 remitentes)
- **Muestreo:** Aleatorio estratificado con 6 estratos (5 estados auto-representados)
- **Nivel de confianza y margen de error:** 97% y 3%

### Datos sobre la población de origen salvadoreño en Estados Unidos 2016

	Millones de personas
Población de origen salvadoreño	2.2
Salvadoreños mayores de 18 años	1.6
Población estimada de remitentes	1.1

Fuente: Buró del Censo, Encuesta a la Comunidad Americana.

### Participación en la muestra de los estados auto-representados Porcentajes del total

Estados de residencia de los remitentes	Porcentaje
California	32.6
Maryland	10.0
Virginia	9.2
Texas	9.0
New York	8.8

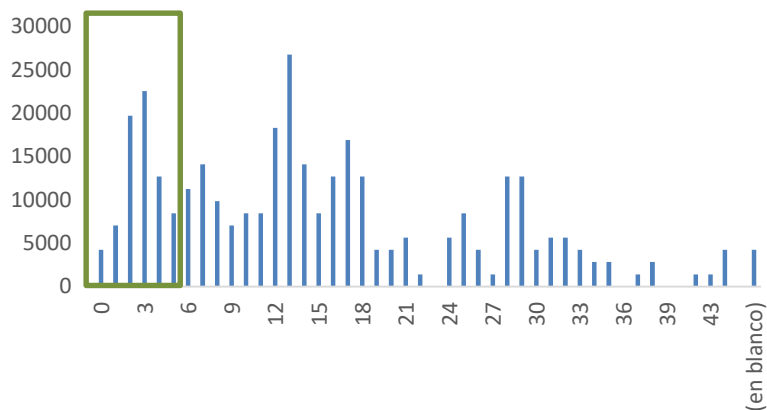
69.6%

Fuente: Estimaciones en base a información del Buró del Censo y del BID

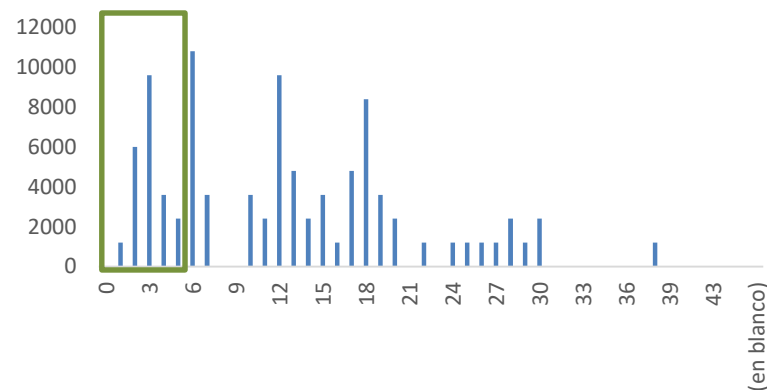
# California, Texas y Virginia son los estados que concentran el mayor número de remitentes de reciente ingreso

## Número de remitentes según años de vivir en Estados Unidos, por estado

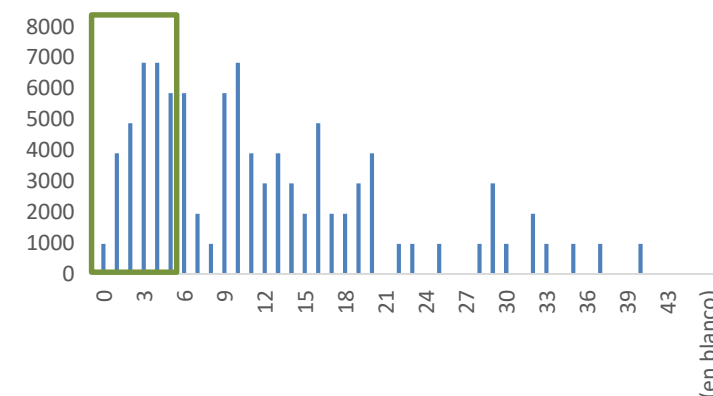
**California**



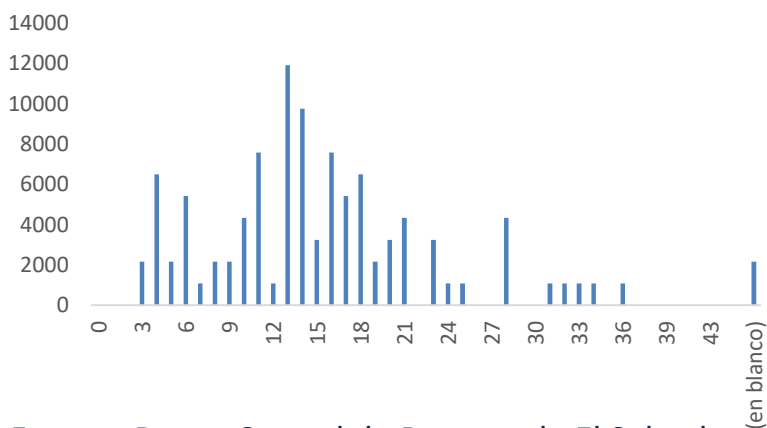
**Virginia**



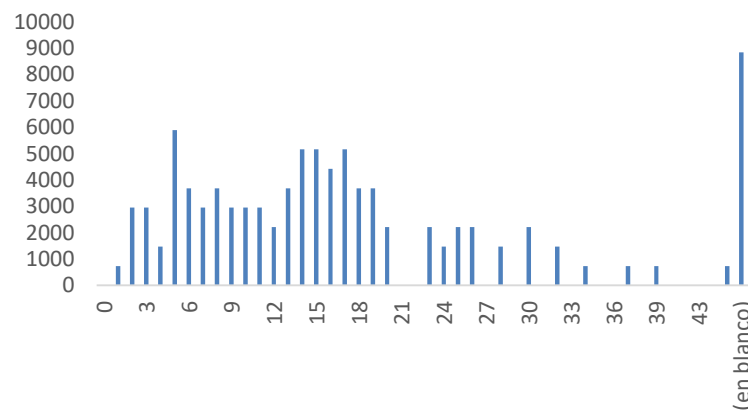
**Texas**



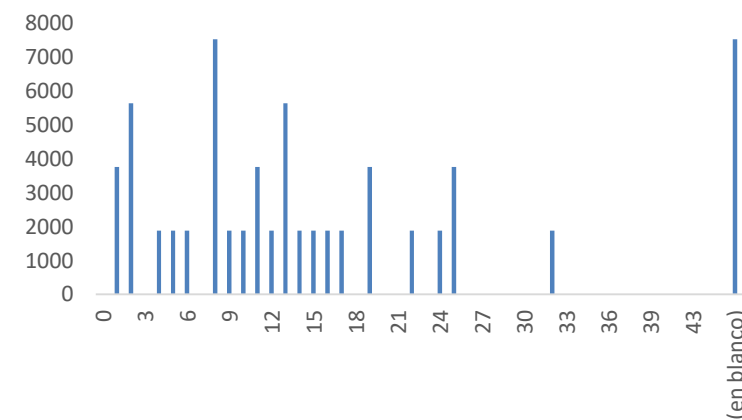
**Maryland**



**New York**



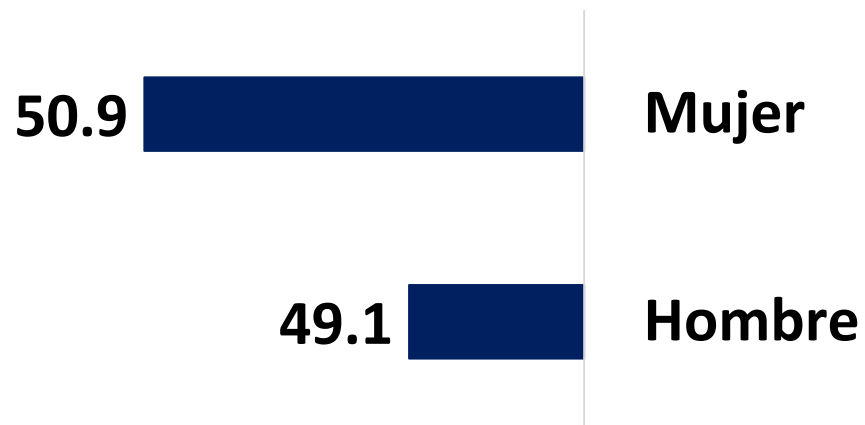
**New Jersey**



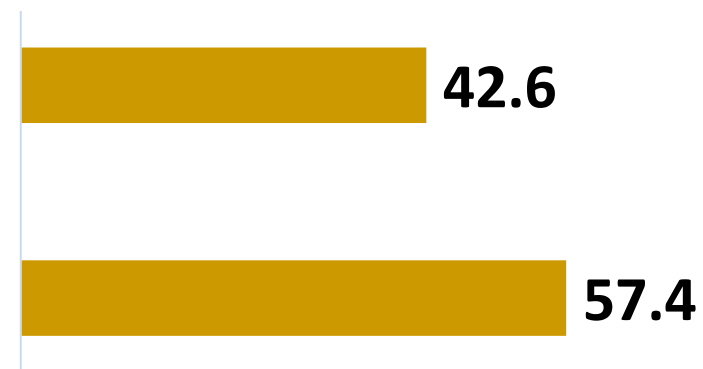
# Las mujeres tienen mayor participación en el envío de remesas por primera vez dentro de las encuestas a remitentes



Porcentajes de remitentes por género



Porcentajes de remesas familiares por género



## Los remitentes dedican un mayor porcentaje de su ingreso al envío de remesas

### Salario del remitente por género y porcentaje de la remesa según ingreso

	Hombres		Mujeres		Total	
	2014	2018	2014	2018	2014	2018
Salario mensual US\$	2,340	2,708	1,600	1,670	1,972	2,128
<u>Remesa sin envíos especiales</u>						
Ingreso	12.8%	14.8%	16.2%	16.9%	14.3%	16.1%

### Remitente: Horas trabajadas por semana según género y total

	Hombre	Mujer	Total
2018	46.6	40.2	43.7
2014	43.5	39.6	42.0

## *Aumenta la remesa promedio enviada a El Salvador; los hombres siguen teniendo el promedio más alto*

### Remesa promedio total y por género

	Hombres		Mujeres		Total		
	2014	2018	2014	2018	2014	2018	Crecimiento
Remesa promedio con <u>envíos especiales US\$</u>	333	464	286	333	312	398	27.3%
Remesa promedio sin envíos especiales US\$	299	401	260	282	281	342	21.6%



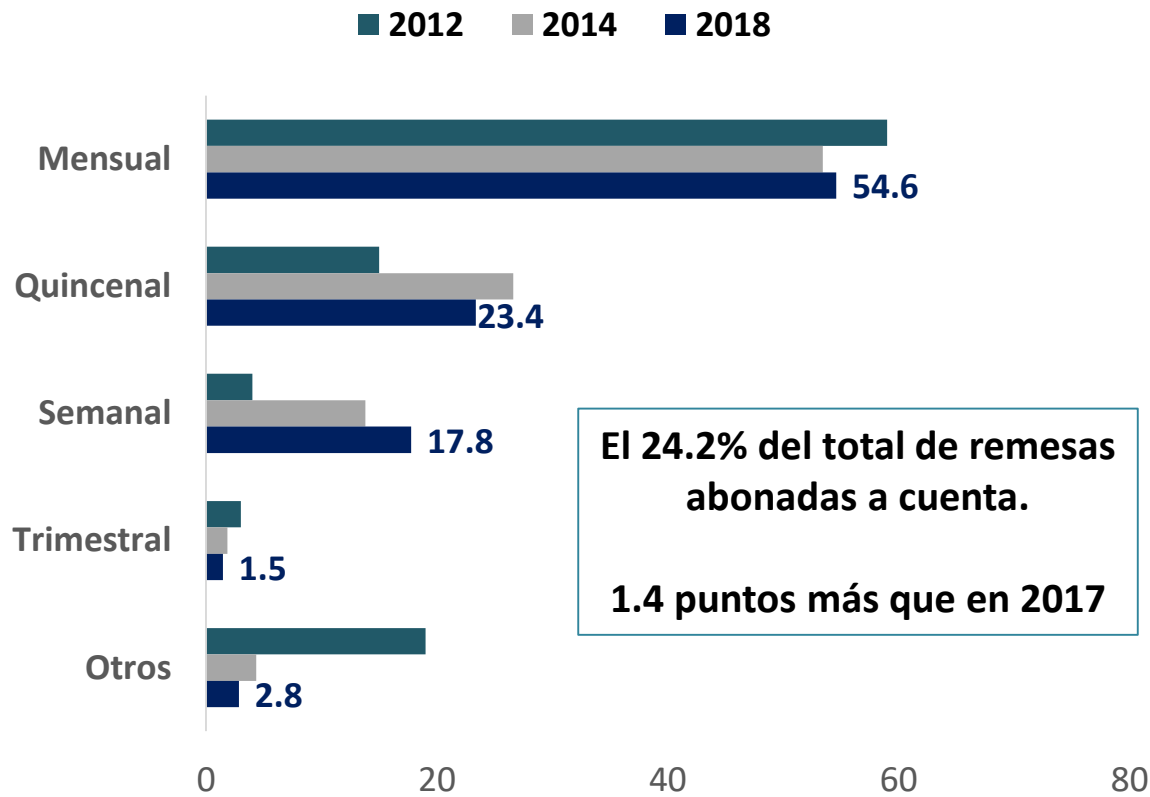
## *Edad promedio de la población salvadoreña está cercana a los 40 años*

### Edad promedio del remitente y no remitente por género

	Hombre	Mujer	Total
Remitente	39.5	39.6	39.5
No remitente	40.1	41.0	40.5
Total	39.6	39.8	39.7

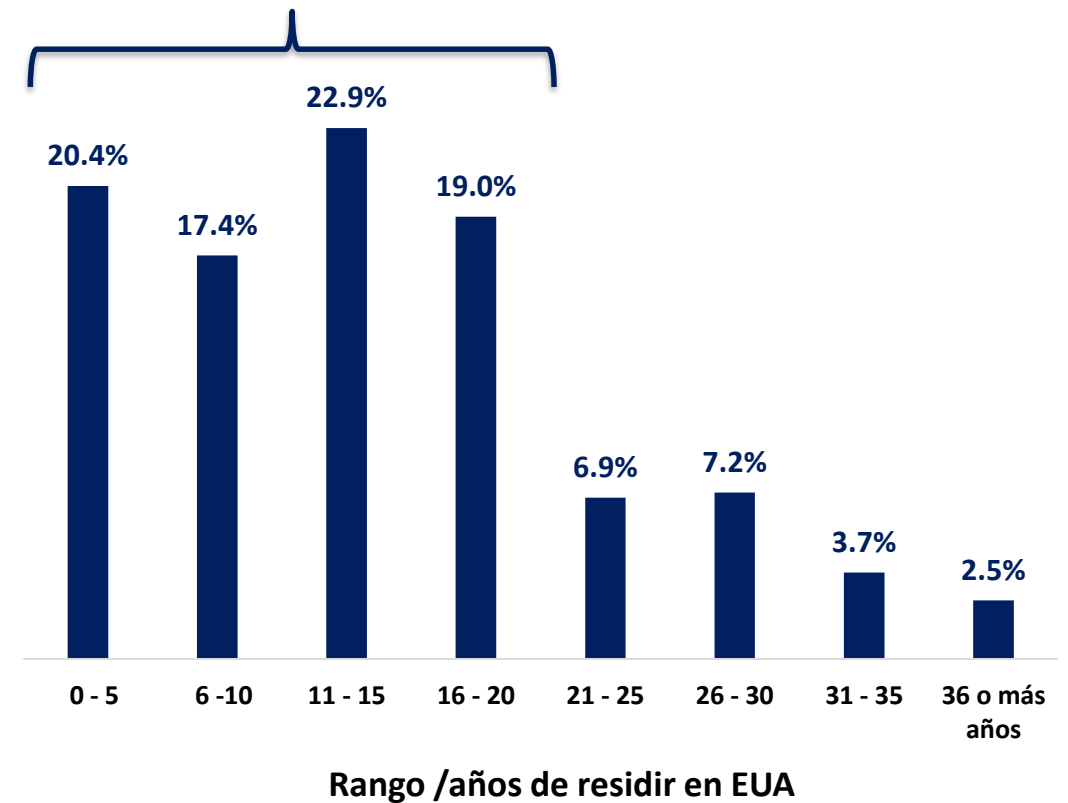
# Salvadoreños con 20 años o menos de permanencia en EEUU son los que envían la mayor proporción de remesas

## Periodicidad de envío de remesas familiares Porcentajes



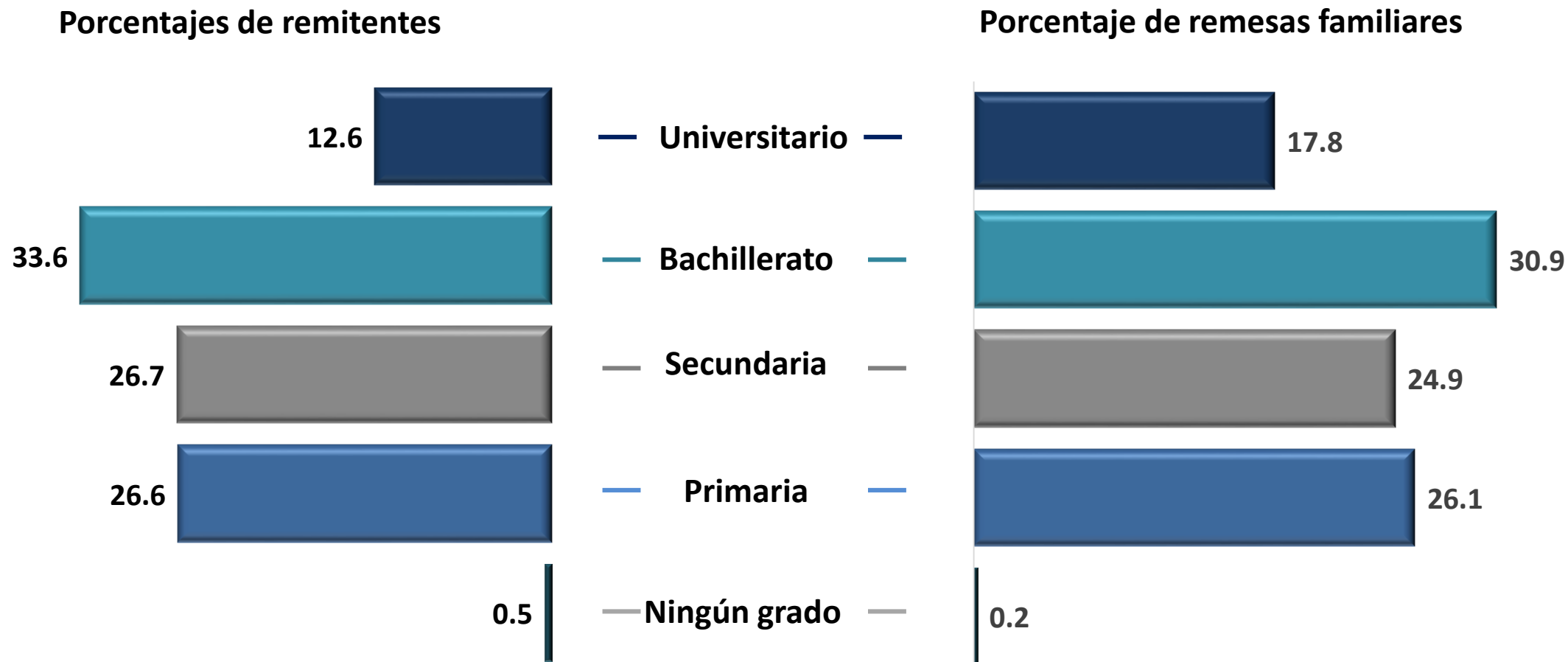
Nota: Se excluye encuestados que no respondieron

## Remesas familiares por años de vivir en EUA Porcentajes



# Persiste la fuga de cerebros hacia los Estados Unidos

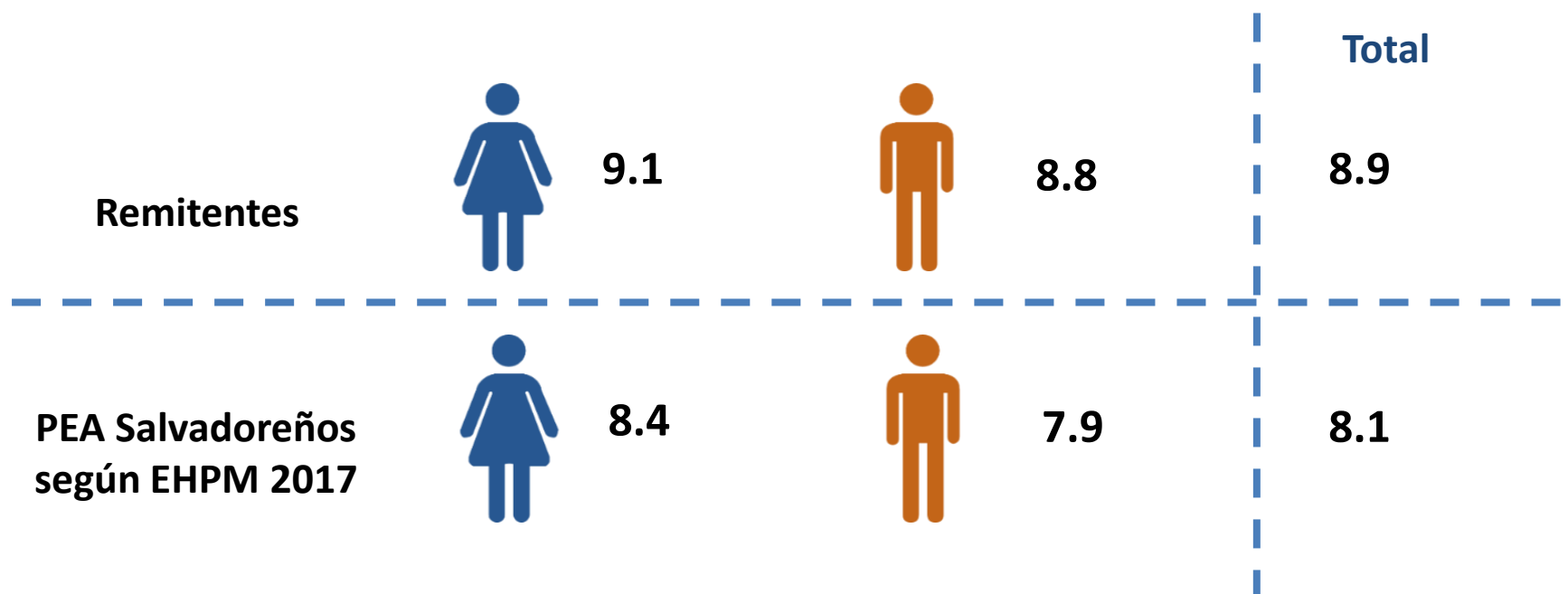
## Remesas familiares y población salvadoreña remitente de remesas según escolaridad



Nota: Se excluye encuestados que no respondieron

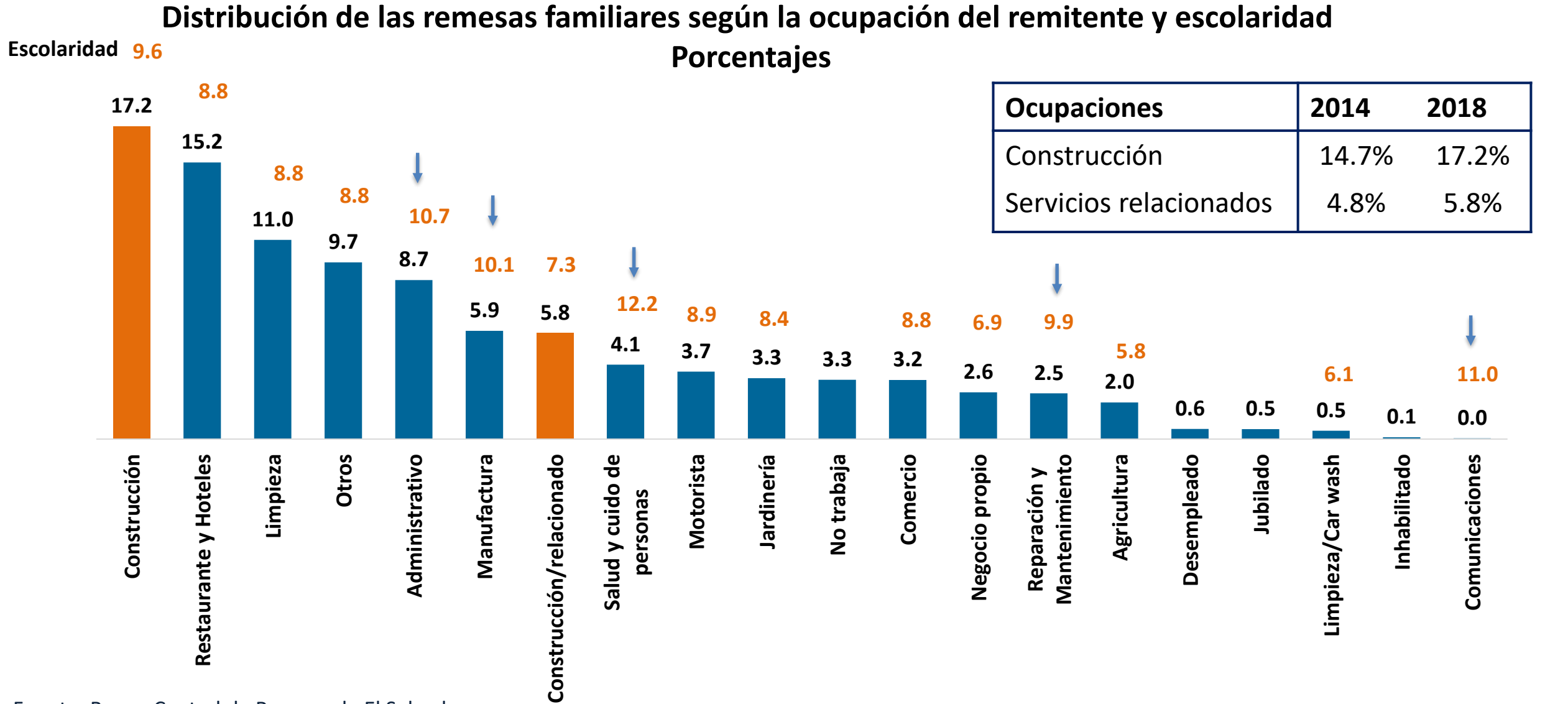
# La escolaridad promedio de los remitentes en Estados Unidos es superior a la de la PEA de El Salvador

Escolaridad promedio de los salvadoreños remitentes por género  
Años



Las personas con nivel universitario están migrando con menor número de años cursados eso reduce el promedio global de escolaridad respecto a encuestas anteriores

# El sector servicios de EEUU emplea 8 de cada 10 remitentes de El Salvador



Fuente: Banco Central de Reserva de El Salvador

# Sobresale la demanda de servicios médicos hospitalarios y servicios inmobiliarios

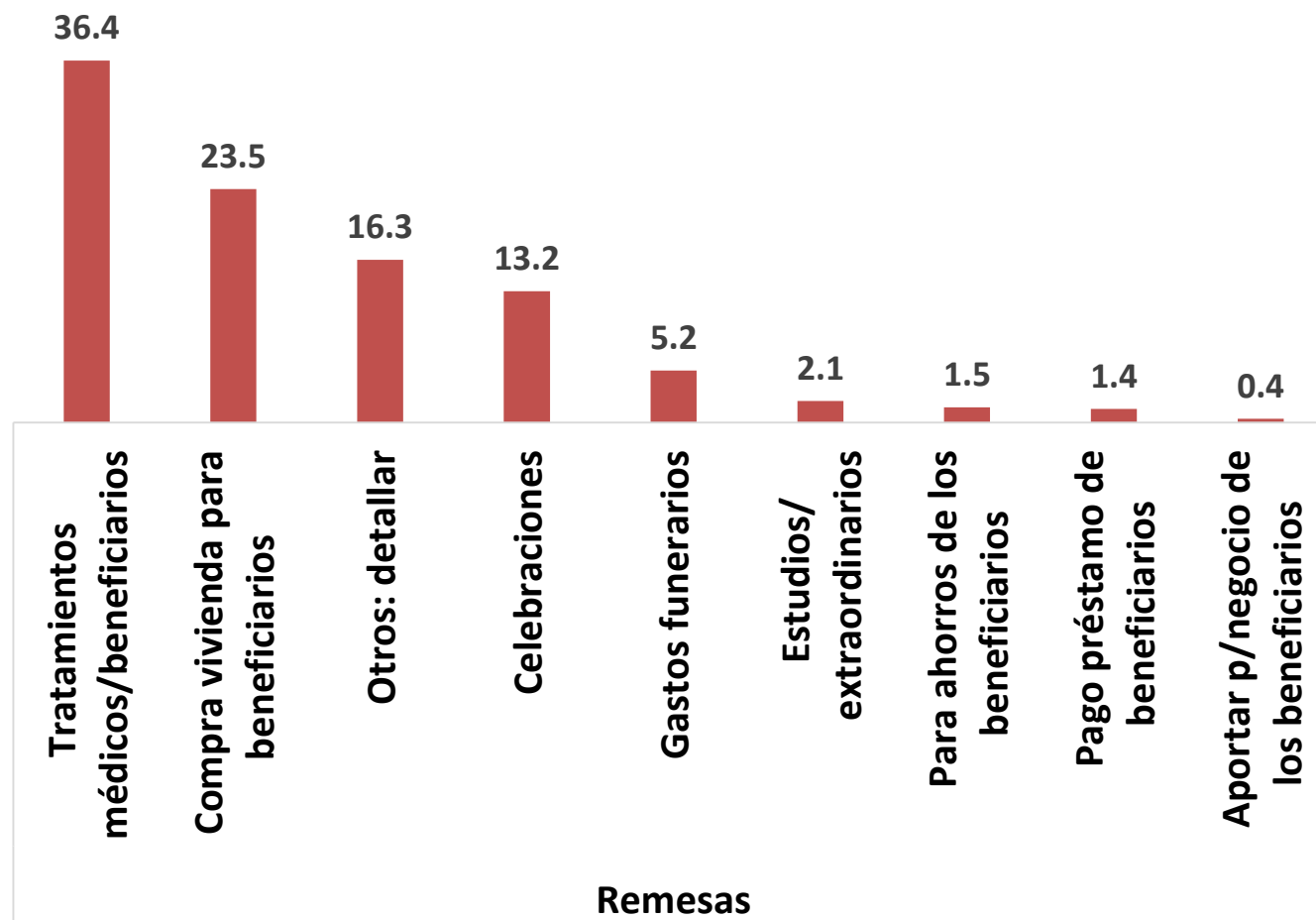
## Remesas para ocasiones o motivos de envíos especiales

US\$706.1 millones (2017)

14.0% de las remesas totales

51.7% de las personas encuestadas hacen envíos especiales.

## Porcentaje del monto de envíos especiales



## 4 de cada 10 salvadoreños envían remesas en especie...

---

### Remesas en especie

---

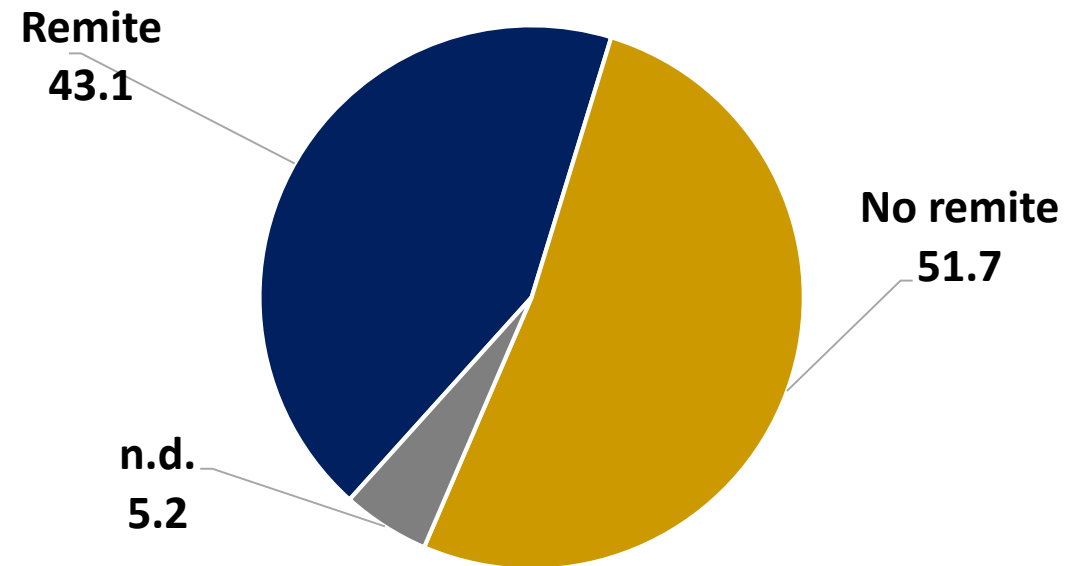
US\$373.3 millones (2017)

Equivalentes a 7.4% del total de remesas

---

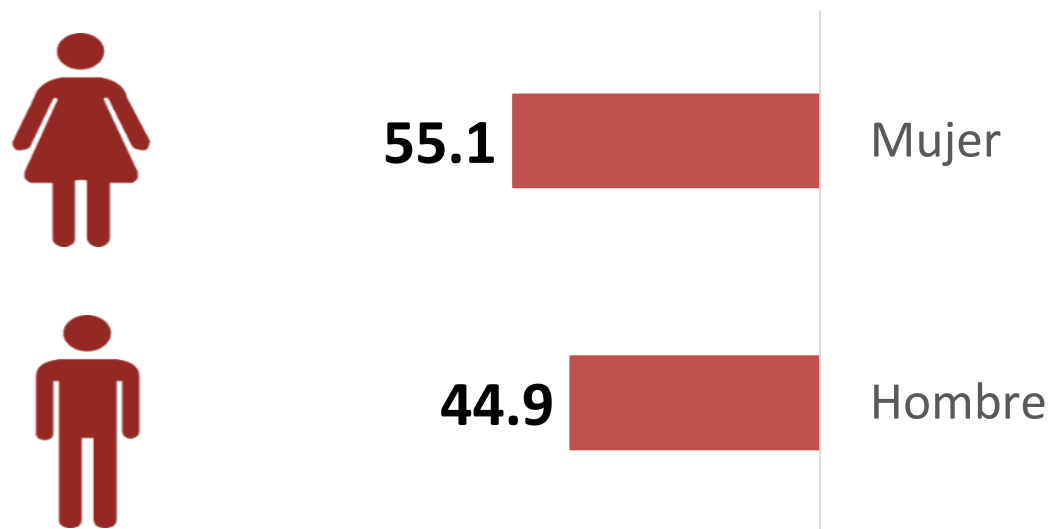


### Envíos de remesas familiares en especie Porcentaje del total de personas

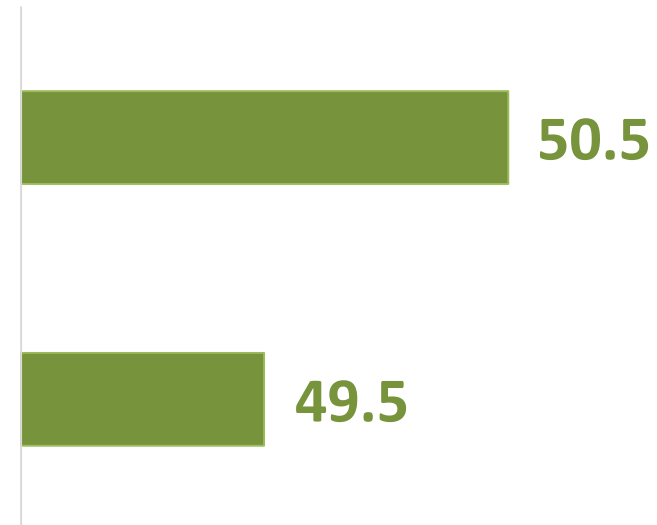


*... principalmente las mujeres*

**Porcentaje de remitentes de remesas en especie por género**



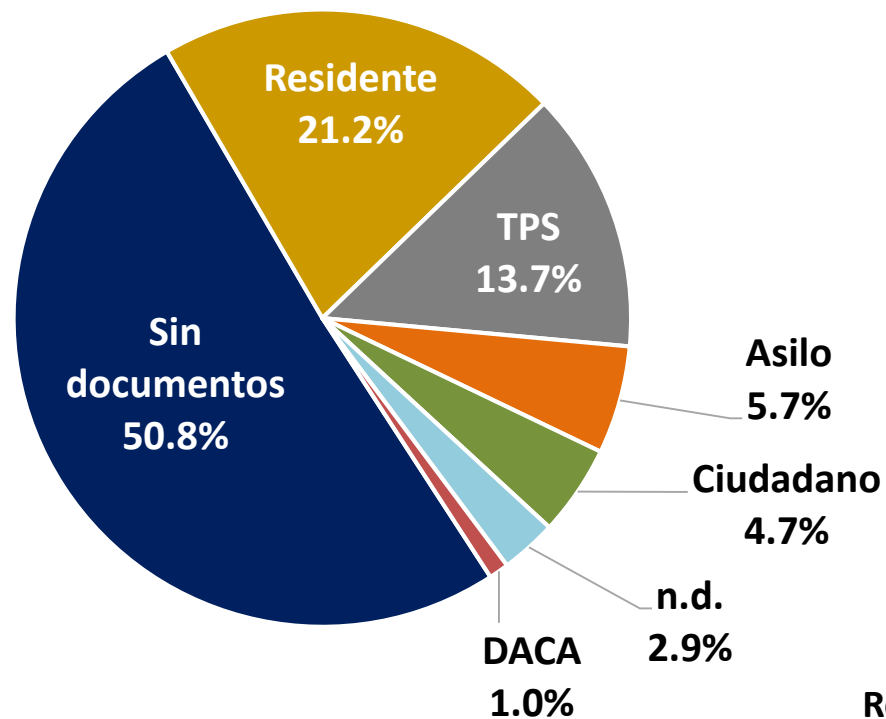
**Porcentaje de remesa en especie por género**



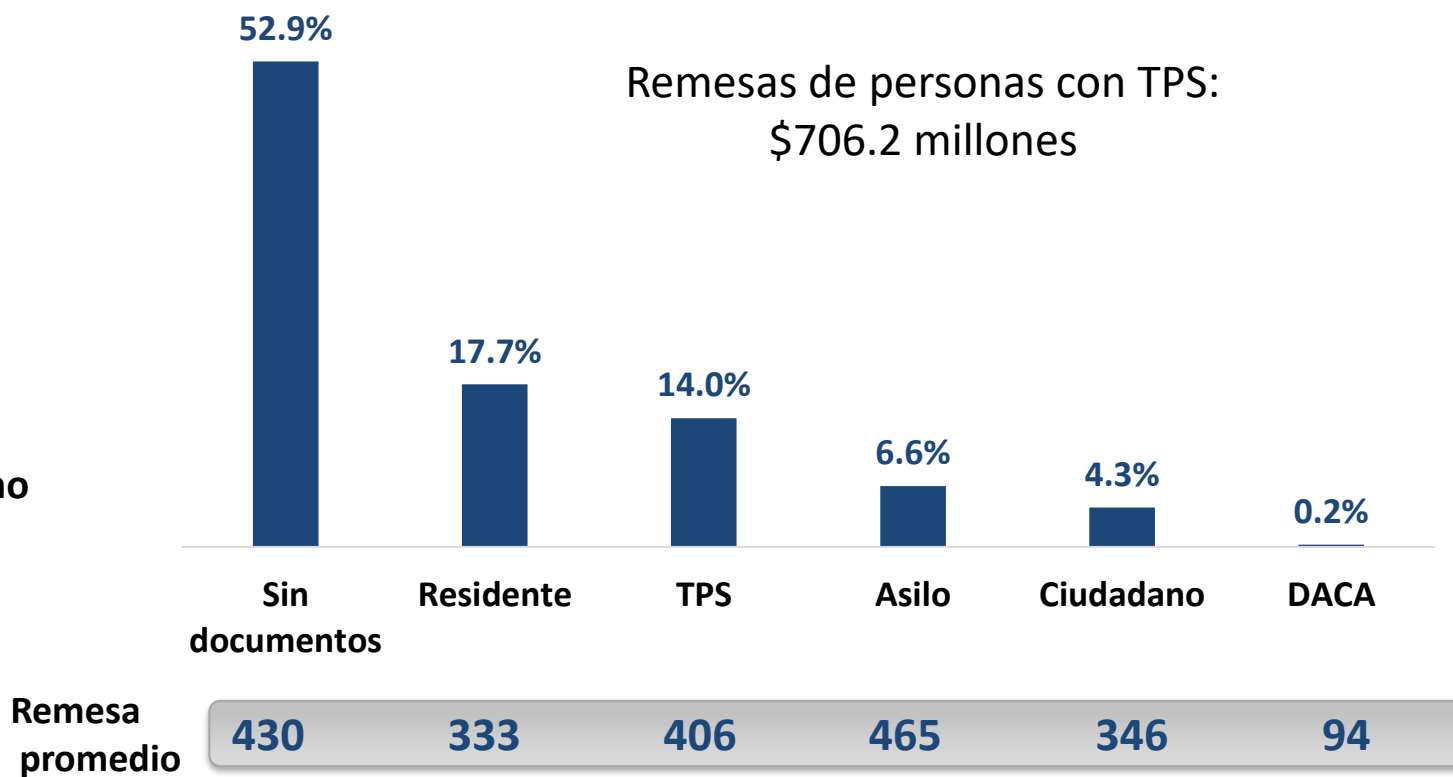


# 14% de los migrantes encuestados y de las remesas corresponden a población con TPS

Remitentes según condición migratoria  
Porcentajes

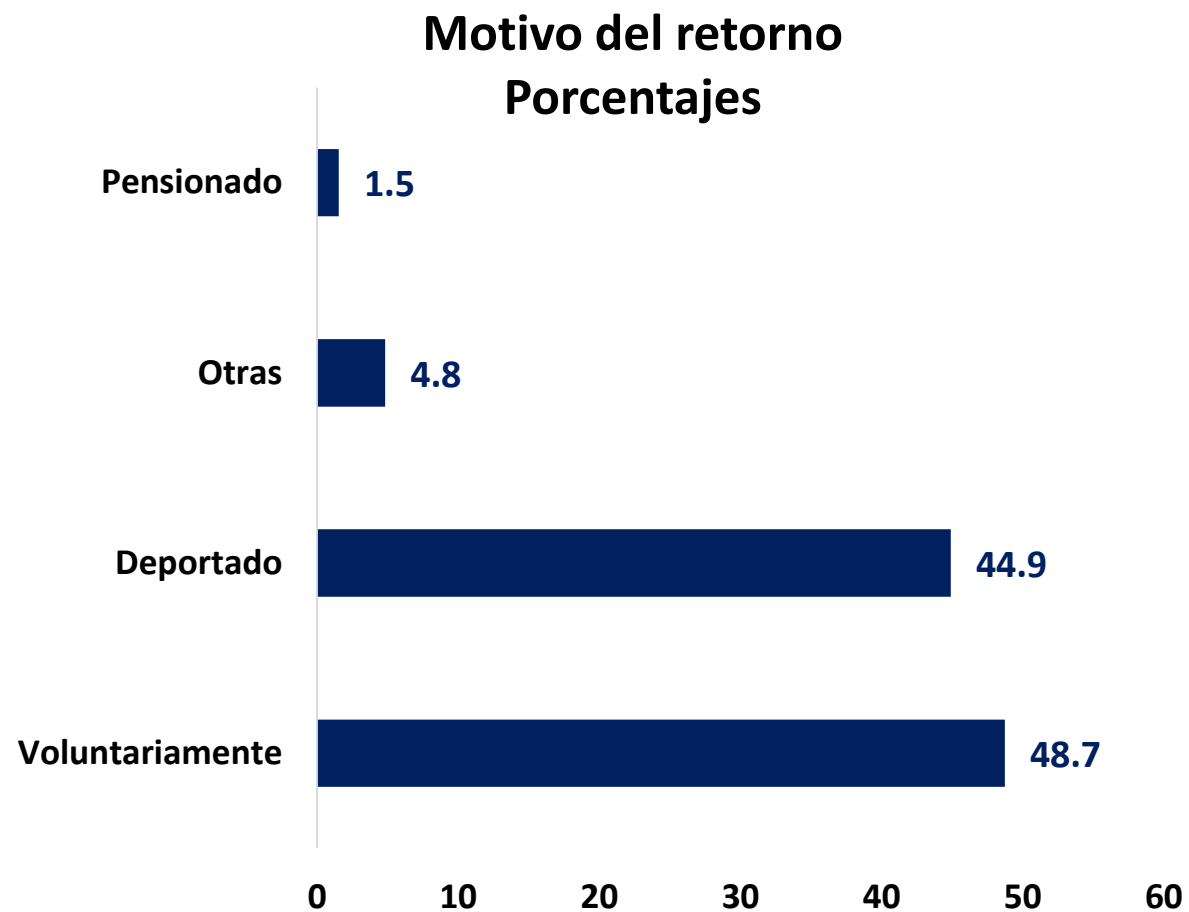


Remesas familiares según estatus migratorio  
Porcentaje



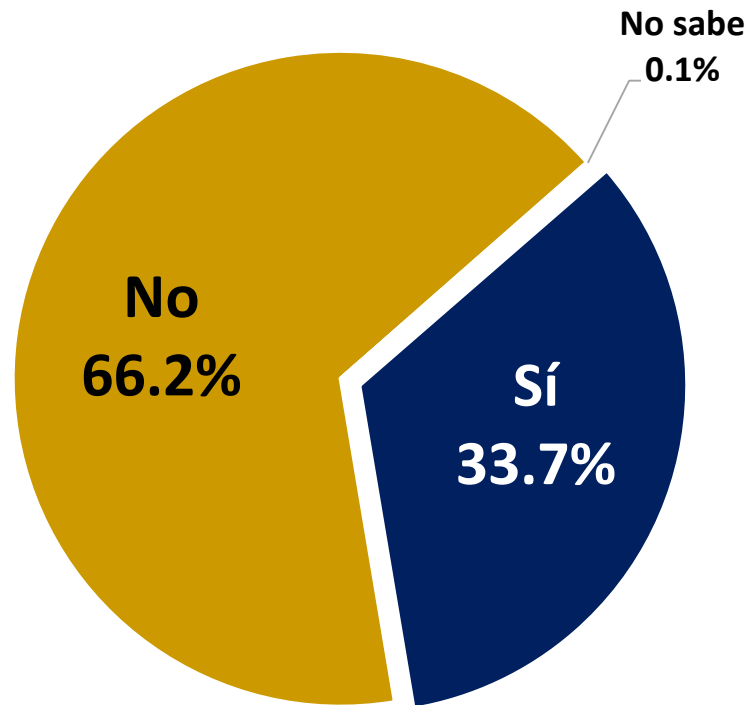
Nota: Se excluye encuestados que no respondieron

# *1/5 de los encuestados manifestaron conocer que alguna persona retornó a El Salvador entre enero 2017 y junio 2018*

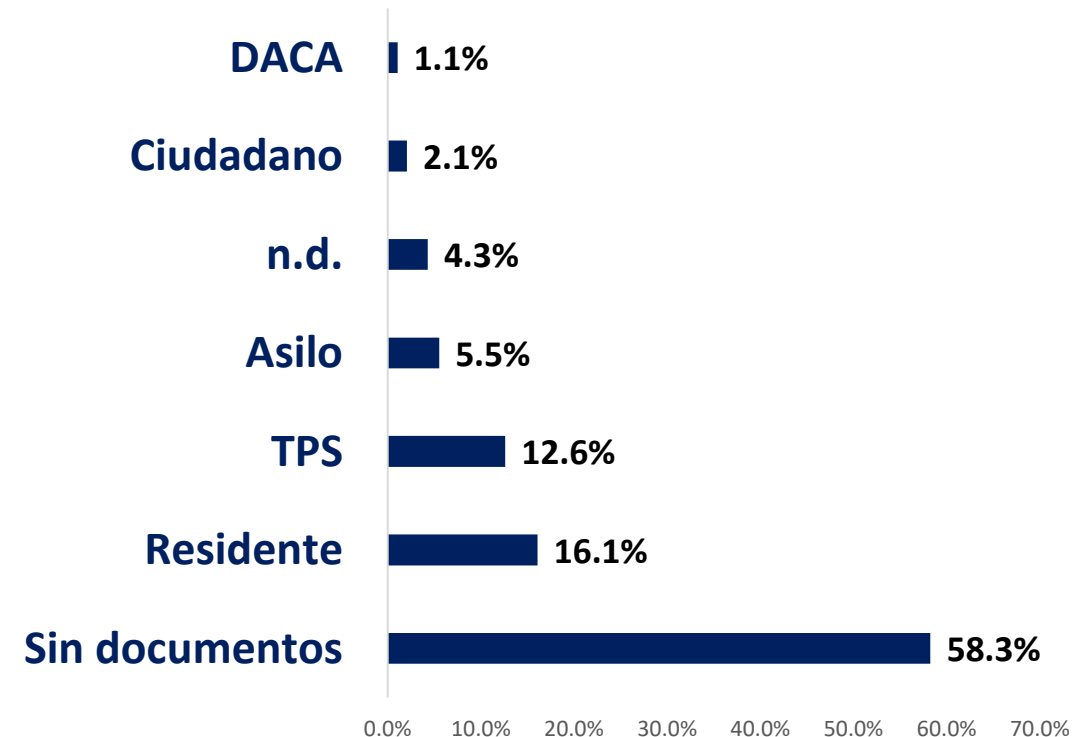


# La asesoría y apoyo legal es importante para compatriotas con posibilidades de mejorar su situación migratoria

### Remitentes con aspiraciones de regresar a vivir a El Salvador Porcentajes

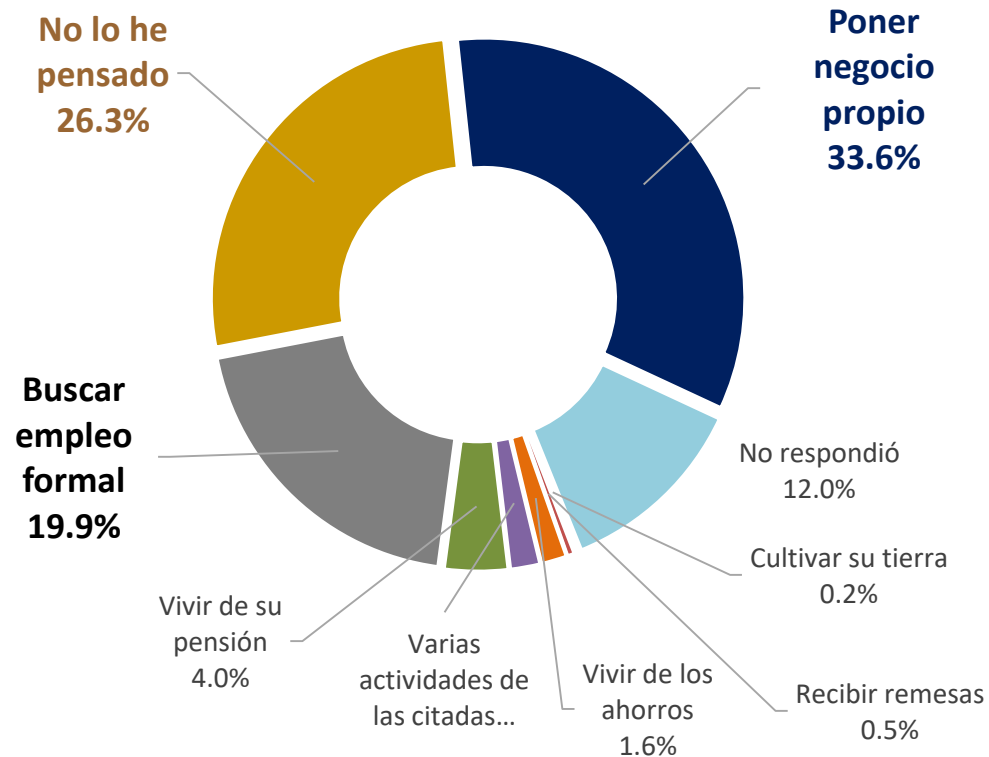


### Remitentes con aspiraciones de regresar a vivir a El Salvador según condición migratoria Porcentajes del total que desea retornar

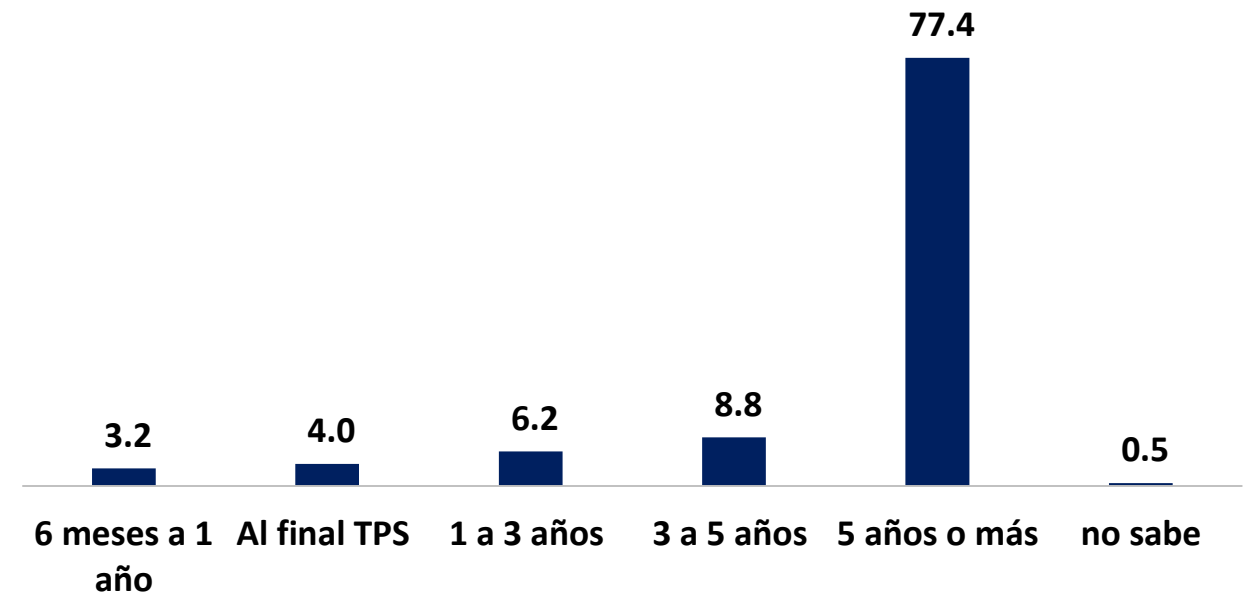


## ... Su aspiración es retornar después de 5 años para establecer negocios y unidades productivas con lo cual dinamizarían la economía

**Actividades a que se dedicaría si regresara a El Salvador**  
**Porcentajes**



**Tiempo estimado manifestado por los remitentes para retornar a El Salvador**  
**Porcentajes**



# Los salvadoreños con TPS se preparan ante la finalización del mismo aumentando sus ahorros y tramitando residencia

Salvadoreños con TPS/ como se están preparando para cuando finalice  
Porcentajes



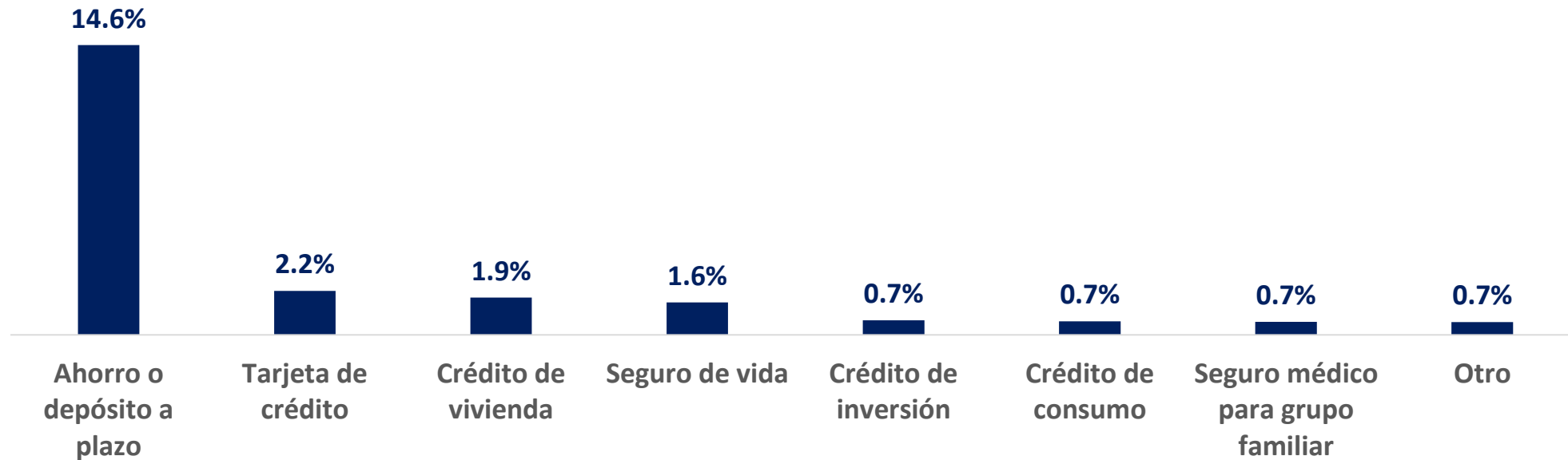
16.1% de la población global ahorra



22% de los salvadoreños con TPS tienen cónyuges o hijos con ciudadanía estadounidense

# 16.8% de los encuestados cuentan con servicios financieros en El Salvador

## Remitentes con servicios financieros en El Salvador Porcentajes

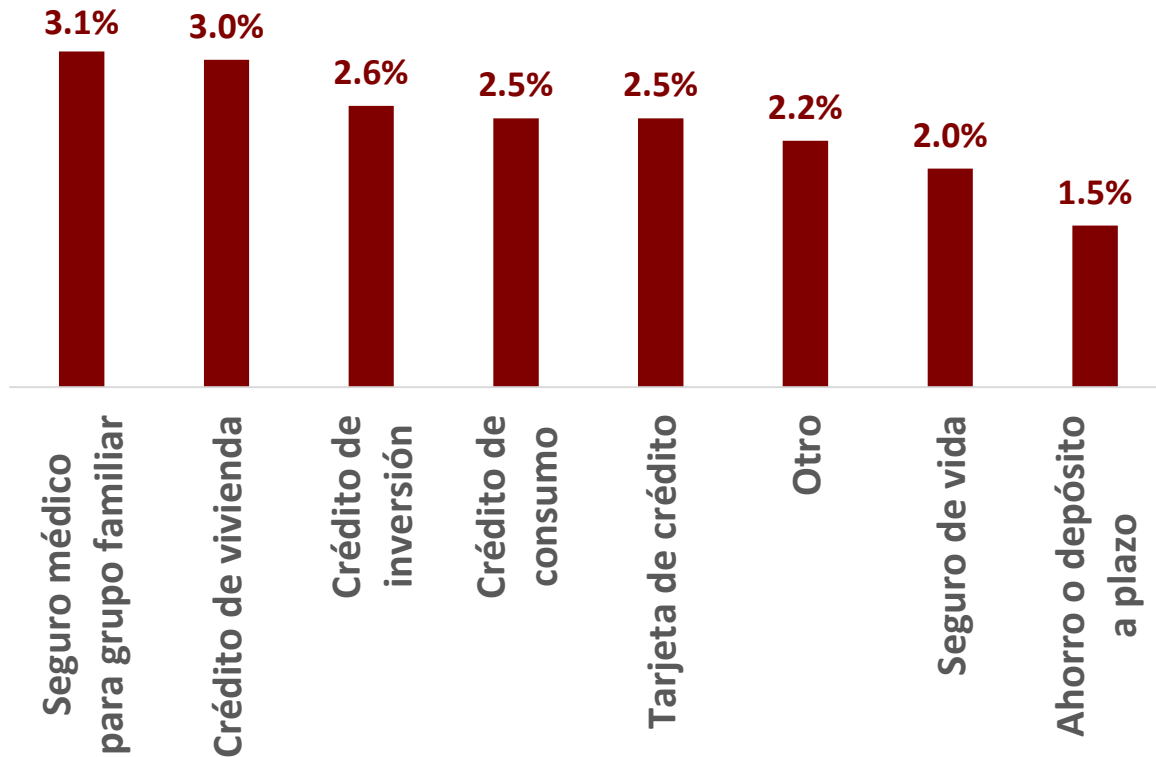


## Proporción de remitentes según servicio financiero y género

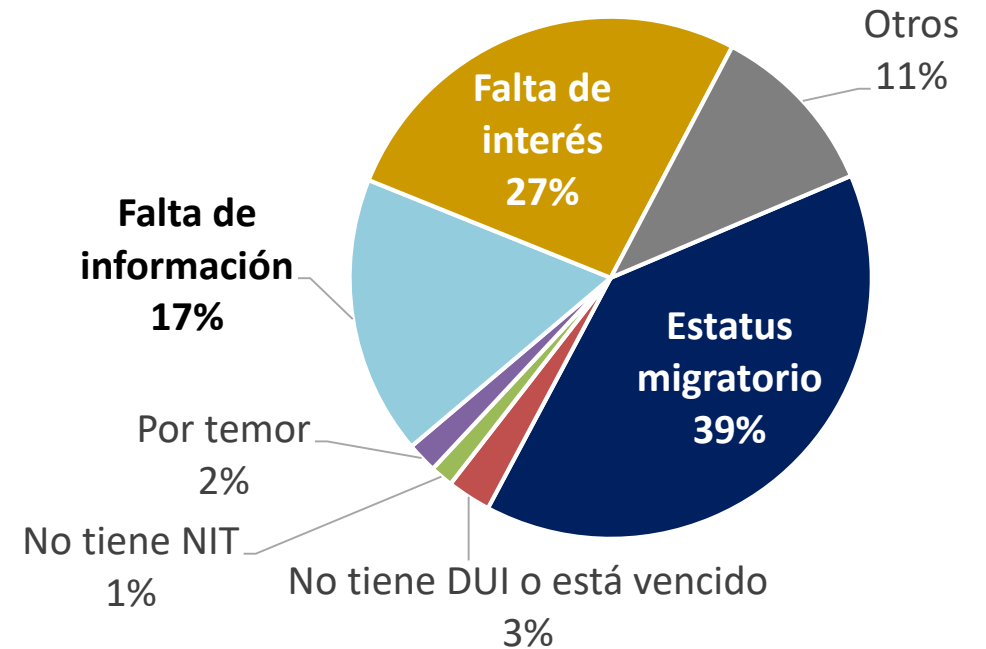
	Ahorro o depósito a plazo	Seguro de vida	Crédito de vivienda	Crédito de inversión	Crédito de consumo	Tarjeta de crédito	Otro	Seguro médico para grupo familiar
Hombres	65.4%	57.8%	71.9%	66.4%	55.0%	44.9%	72.7%	100.0%
Mujeres	32.4%	42.2%	24.4%	9.5%	45.0%	39.1%	0.0%	0.0%
No responde	2.2%	0.0%	3.7%	24.1%	0.0%	16.0%	27.3%	0.0%

# ... Existe la oportunidad para ampliar los servicios financieros en El Salvador

**Remitentes con interés de poseer servicios financieros en El Salvador**  
Porcentajes



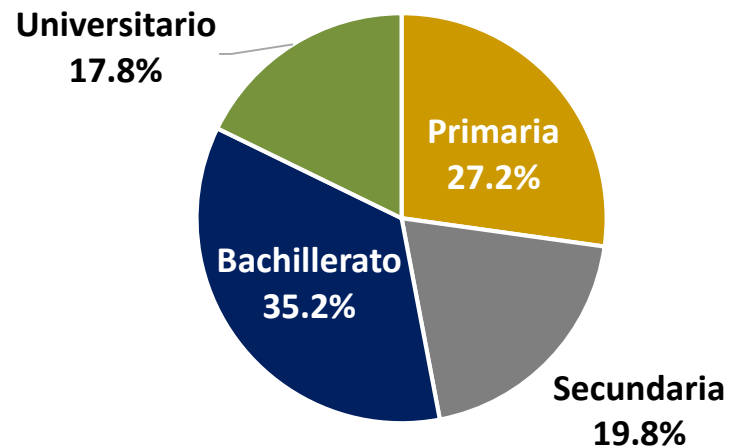
**Motivos que han impedido contratar los servicios financieros**  
Porcentajes



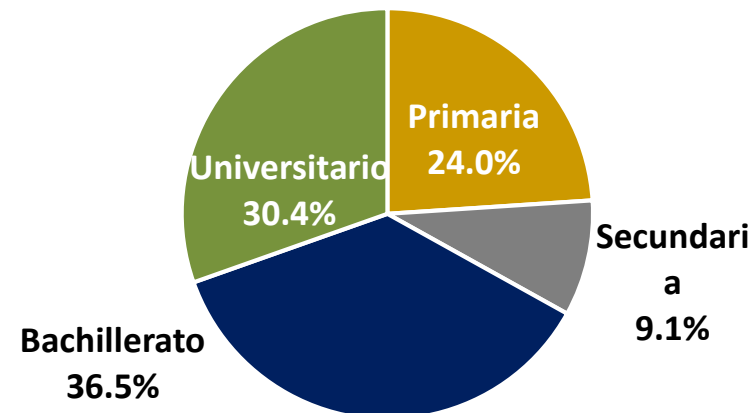
Nota: Se excluye encuestados que no respondieron

# La mayor proporción de servicios financieros de los remitentes en El Salvador los tienen personas con los mayores niveles de escolaridad.

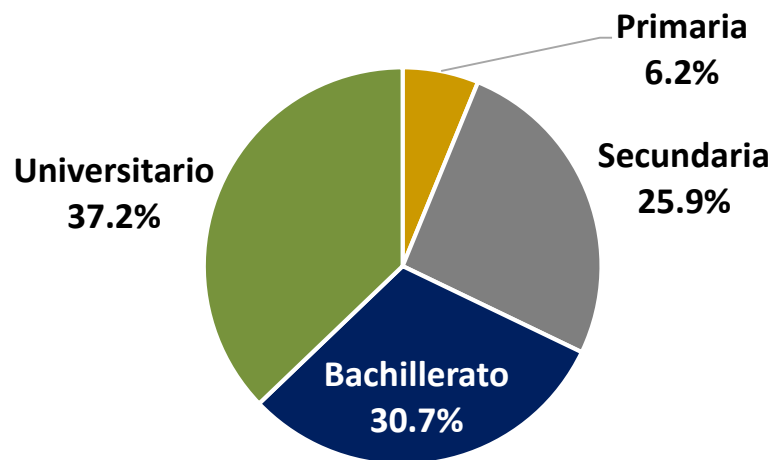
### Ahorro o depósito a plazo



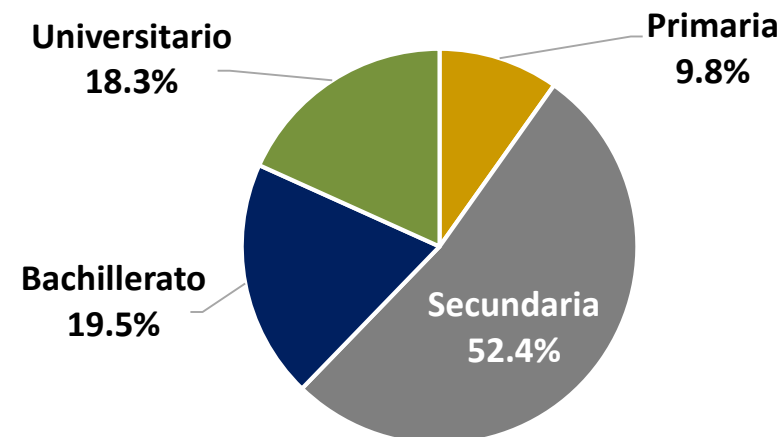
### Seguro de vida



### Tarjeta de crédito



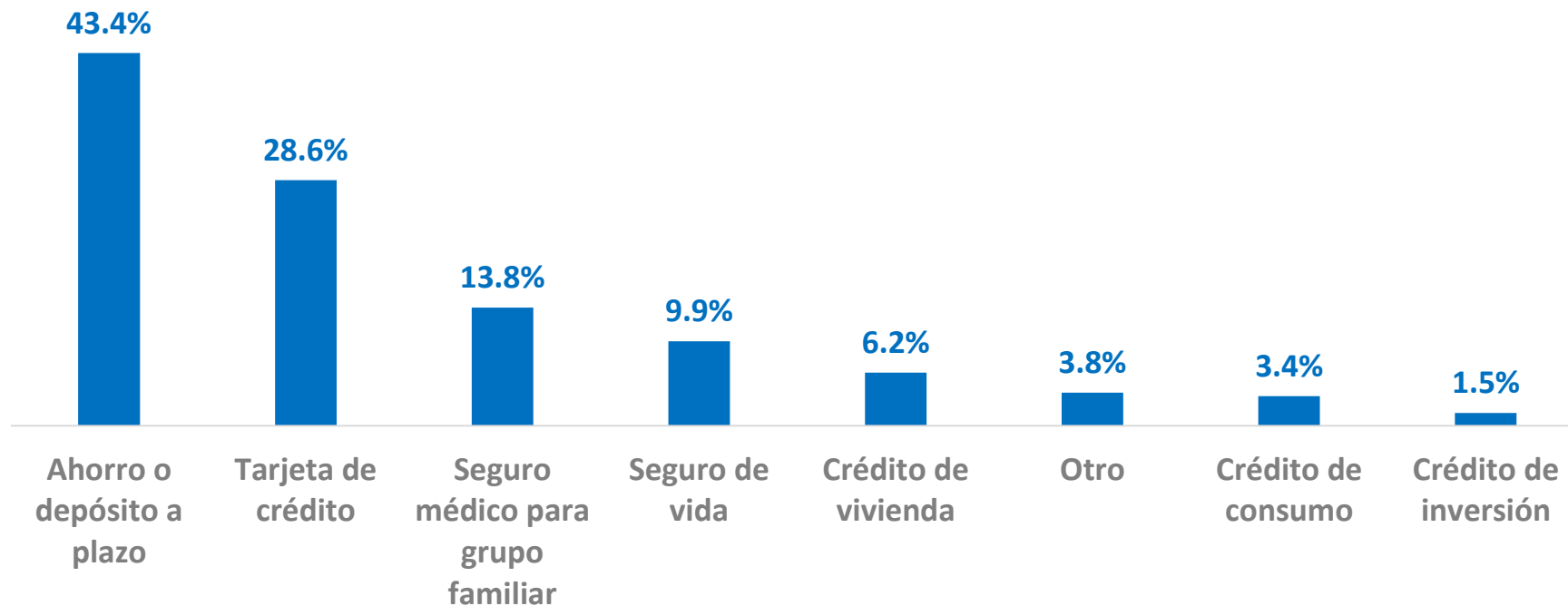
### Crédito de vivienda





***El 53.8% de los remitentes utilizan al menos un servicio financiero en Estados Unidos.***

**Remitentes con servicios financieros en Estados Unidos  
Porcentajes**



## Los migrantes con mayor escolaridad muestran mayor inclinación por el uso de servicios financieros

Porcentaje de la población de cada nivel de escolaridad que cuenta en Estados Unidos con los servicios financieros especificados

Escolaridad	Ahorro o depósito a plazo	Seguro de vida	Crédito de vivienda	Crédito de inversión	Crédito de consumo	Tarjeta de crédito	Otros
Primaria	42.4%	9.9%	5.2%	1.4%	2.2%	27.7%	1.3%
Secundaria	35.7%	4.7%	4.6%	0.0%	1.2%	20.3%	3.8%
Bachillerato	<b>50.7%</b>	<b>11.1%</b>	<b>8.5%</b>	1.6%	<b>5.3%</b>	<b>34.4%</b>	<b>5.8%</b>
Universitario	<b>55.1%</b>	<b>21.2%</b>	<b>6.1%</b>	<b>4.6%</b>	<b>5.6%</b>	<b>40.9%</b>	<b>4.4%</b>
no respondió	22.6%	4.2%	5.8%	1.6%	4.2%	16.5%	1.6%

# Conclusiones

- Los envíos de remesas son ahora más elevados que en la encuesta anterior por mejores ingresos de los salvadoreños en el exterior y mayor remesa promedio, vinculado al comportamiento precautorio ante la política migratoria estadounidense y la mejor dinámica económica de EEUU
- Las mujeres son la mayoría de remitentes por primera vez en los levantamientos de encuestas; además, envían una proporción mayor de su ingreso, aún cuando presentan menores ingresos que los hombres
- Las remesas son dependientes de la dinámica de los nuevos migrantes: hay una participación importante de indocumentados de reciente ingreso y la mayoría de las remesas se origina en población que ha migrado en los últimos 20 años
- Se estima que la población beneficiaria de TPS envió remesas por \$706 millones. Solo una minoría de esa población prevé retorno voluntario al finalizar el programa. El comportamiento precautorio se manifiesta en una mayor propensión a ahorrar y en la gestión de estatus permanente
- 22% de la población con TPS tiene posibilidad de gestionar la regularización de su situación migratoria según los resultados de la encuesta
- Los migrantes tienen una bancarización alta en Estados Unidos, especialmente los que poseen mayores niveles de escolaridad; a la vez muestran escaso acceso a servicios financieros en El Salvador y un porcentaje de ellos tiene interés en los mismos

# Recomendaciones

- Es importante mantener y seguir impulsando el sistema de servicios públicos a compatriotas “El Salvador es tu casa”, que aborda la problemática del retorno desde una óptica multidimensional e integral.
- La encuesta muestra la inclinación al emprendimiento que tienen las personas con intenciones de retornar, por lo que se debe aprovechar las experiencias exitosas que dan lecciones sobre buenas prácticas y el retorno de personal calificado y con posibilidades de insertarse en actividades de Mipymes.
- Es importante continuar brindando la asesoría legal para los compatriotas que viven en el exterior, especialmente para quienes tienen oportunidad de regularizar su situación migratoria.
- Los programas de educación financiera y de bancarización pueden extenderse hacia compatriotas en el exterior, presentándoles opciones de acceso a servicios financieros y la importancia de su buen uso
- Se deben profundizar acciones de política pública para retener a los salvadoreños, evitando la fuga de cerebros, las cuales deben estar orientadas a reducir gradual y sostenidamente las condiciones negativas que motivan su migración

**GRACIAS POR SU ATENCIÓN**