

ANUARIO ESTADISTICO 2015



AEROPUERTO INTERNACIONAL DE EL SALVADOR MONSEÑOR OSCAR ARNULFO ROMERO Y GALDAMEZ

Contenido

INTRODUCCION	iv
CUADRO N°1. COMPARATIVO DE PASAJEROS, AERONAVES Y CARGA DURANTE EL PERIODO 2007-2015	1
TRAFICO DE PASAJEROS MOVILIZADOS	2
ENTRADA DE PASAJEROS MENSUAL POR ORIGEN	3
SALIDA DE PASAJEROS MENSUAL POR DESTINO	4
TRAFICO DE PASAJEROS MENSUAL POR ORIGEN Y DESTINO	5
PASAJEROS POR ORIGEN Y DESTINO	6
ENTRADA DE PASAJEROS MENSUAL POR LINEAS AEREAS	7
SALIDA DE PASAJEROS MENSUAL POR LINEAS AEREAS	7
ENTRADA Y SALIDA DE PASAJEROS MENSUAL POR LINEAS AEREAS.....	7
ENTRADA DE PASAJEROS POR CIUDAD Y AEROLINEA.....	8
SALIDA DE PASAJEROS POR CIUDAD Y AEROLINEA.....	9
ENTRADA Y SALIDA DE PASAJEROS POR CIUDAD Y AEROLINEA	10
TRAFICO MENSUAL DE PASAJEROS TRANSITO Y TRANSBORDO	11
TRAFICO MENSUAL DE AERONAVES POR TIPO DE OPERACIÓN	13
ATERRIZAJE MENSUAL DE AERONAVES COMERCIALES POR LINEAS AEREAS	14
ESTACIONAMIENTO MENSUAL DE AERONAVES COMERCIALES POR LINEAS AEREAS	15
(EN PERIODOS DE 4 HORAS).....	15
PESO DE AERONAVES EN OPERACION DE ATERRIZAJE MENSUAL POR LINEAS AEREAS.....	16
(TONELADAS METRICAS)	16
PESO DE AERONAVES ESTACIONADAS MENSUAL POR LINEAS AEREAS (TONELADAS METRICAS).....	17
PESO DE AERONAVES EN OPERACION DE ATERRIZAJE POR MES (T.M.).....	18
PESO DE AERONAVES EN OPERACION DE ATERRIZAJE POR LINEAS AEREAS (T.M.)	19
TRAFICO MENSUAL DE CARGA IMPORTACION POR ORIGEN (KILOGRAMOS)	21
TRAFICO MENSUAL DE CARGA EXPORTACION POR DESTINO (KILOGRAMOS)	22
TRAFICO MENSUAL DE CARGA EXPORTACION E IMPORTACION (KILOGRAMOS)	23
TRAFICO DE CARGA POR ORIGEN Y DESTINO (KILOGRAMOS)	24
TRAFICO MENSUAL DE CARGA IMPORTACION POR LINEAS AEREAS (KILOGRAMOS)	25
TRAFICO MENSUAL DE CARGA EXPORTACION POR LINEAS AEREAS (KILOGRAMOS).....	26
CARGA IMPORTACION POR CIUDAD Y AEROLINEA (KILOGRAMOS)	27
CARGA EXPORTACION POR CIUDAD Y AEROLINEA (KILOGRAMOS).....	28

TRAFICO DE CARGA IMPORTACION Y EXPORTACION POR LINEAS AEREAS (KGS.)	29
TRAFICO MENSUAL DE CARGA IMPORTACION Y EXPORTACION (KGS.)	30
TRAFICO MENSUAL DE CORREO ENTRANDO Y SALIENDO (KGS)	31
RESUMEN DE LA ACTIVIDAD AEROPORTUARIA DURANTE 2015.....	33
LINEAS AEREAS QUE OPERAN EN EL SALVADOR POR TIPO DE AERONAVE Y RUTA.....	34
AERONAVES USADAS POR LINEAS AEREAS	35
IDENTIFICADOR DE EMPRESAS Y/O LINEAS AEREAS.....	36

INTRODUCCION

La Comisión Ejecutiva Portuaria Autónoma (CEPA), institución de servicio público que tiene bajo su responsabilidad la administración, operación y explotación comercial del Aeropuerto Internacional El Salvador “Monseñor Oscar Arnulfo Romero y Galdámez”, presenta el siguiente documento que contiene las cifras estadísticas de pasajeros (saliendo, entrando, tránsito y transbordo), movimientos de aeronaves por tipo de aviación (comercial, general, y nacional), y Kilogramos movilizados de carga (importación y exportación) y correo (entrando y saliendo) correspondiente al año 2015.

Durante el año en mención y en comparación al año 2014, se obtuvieron las siguientes variaciones:

Pasajeros	Aeronaves	Carga y Correo
Pasajero Saliendo	9.4% ↑	Carga de Importación
Pasajero Entrando	11.3% ↑	Carga de Exportación
Pasajero en Transito Directo	-12.7% ↓	Correo Entrando
Pasajero Transbordo	13.5% ↑	Correo Saliendo
	Aviación Comercial	7.7% ↑
	Aviación General	15.3% ↑
	Aviación Nacional	-16.2% ↓
		36.4% ↑
		7.7% ↑

Véase Cuadro No. 1. Para obtener el detalle de las cantidades

Considérese que parte de las variaciones encontradas, fueron originadas por los siguientes acontecimientos, ocurridos durante el año en mención:

- A partir de mayo 2015, Spirit Airlines inicia su ruta San Salvador – Houston - San Salvador.
- En el año 2015, las operaciones de la empresa “Vuelos Económicos Centroamericanos, S.A. de C.V.” (VECA, S.A. de C.V.), se incrementaron sustancialmente.

Tomando en cuenta que la información antes mencionada es de mucha utilidad, la Comisión Ejecutiva Portuaria Autónoma (CEPA), pone a su entera disposición este documento para que pueda ser utilizado como base para análisis y estudios de interés de las empresas y usuarios relacionados con la industria del transporte aéreo.

CUADRO N°1. COMPARATIVO DE PASAJEROS, AERONAVES Y CARGA DURANTE EL PERIODO 2007-2015

CONCEPTO	2007	2008	2009	2010	2011	2012	2013	2014	2015
PASAJEROS ^{1/}	2,055,276	2,063,660	1,941,638	1,964,616	2,005,951	2,100,794	2,355,001	2,439,576	2,711,621
ENTRADAS	782,592	774,024	726,992	704,870	674,674	712,085	741,392	704,579	784,243
SALIDAS	784,762	767,434	726,511	721,902	741,363	768,505	812,017	841,582	921,031
SUBTOTAL	1,567,354	1,541,458	1,453,503	1,426,772	1,416,037	1,480,590	1,553,409	1,546,161	1,705,274
PASAJEROS TRANSITO	24,198	15,853	12,584	20,712	53,269	62,104	37,755	28,963	25,297
PASAJEROS TRANSBORDO	463,724	506,349	475,551	517,132	536,645	558,100	763,837	864,452	981,050
AERONAVES ^{2/}	30,623	32,211	32,545	36,152	38,039	39,567	44,500	48,110	47,700
AVIACION COMERCIAL	29,251	30,919	31,303	34,908	36,817	38,467	43,402	47,070	46,636
AVIACION GENERAL	1,262	1,188	1,226	1,192	1,182	1,052	1,040	1,018	1,034
AVIACION NACIONAL	110	104	16	52	40	48	58	22	30
TAXIS AEREOS	-	-	-	-	-	-	-	-	-
CARGA Y CORREO (KGS)	29,486,761	28,142,798	23,542,425	25,267,146	25,646,060	24,276,616	25,642,688	24,530,628	27,196,076
CARGA IMPORTACION	20,032,301	15,249,748	12,487,332	12,744,645	11,714,748	11,992,886	12,382,083	12,648,354	13,620,807
CARGA EXPORTACION	8,959,470	12,372,486	10,447,744	11,860,189	13,119,166	11,369,793	12,425,915	11,261,762	12,979,687
TOTAL CARGA	28,991,771	27,622,234	22,935,076	24,604,834	24,833,914	23,362,679	24,807,998	23,910,116	26,600,494
CORREO ENTRANDO	362,148	376,064	360,162	402,580	493,176	604,327	515,596	304,262	254,843
CORREO SALIENDO	132,842	144,500	247,187	259,732	318,970	309,610	319,094	316,250	340,739
TOTAL CORREO	494,990	520,564	607,349	662,312	812,146	913,937	834,690	620,512	595,582

^{1/} No incluye infantes.

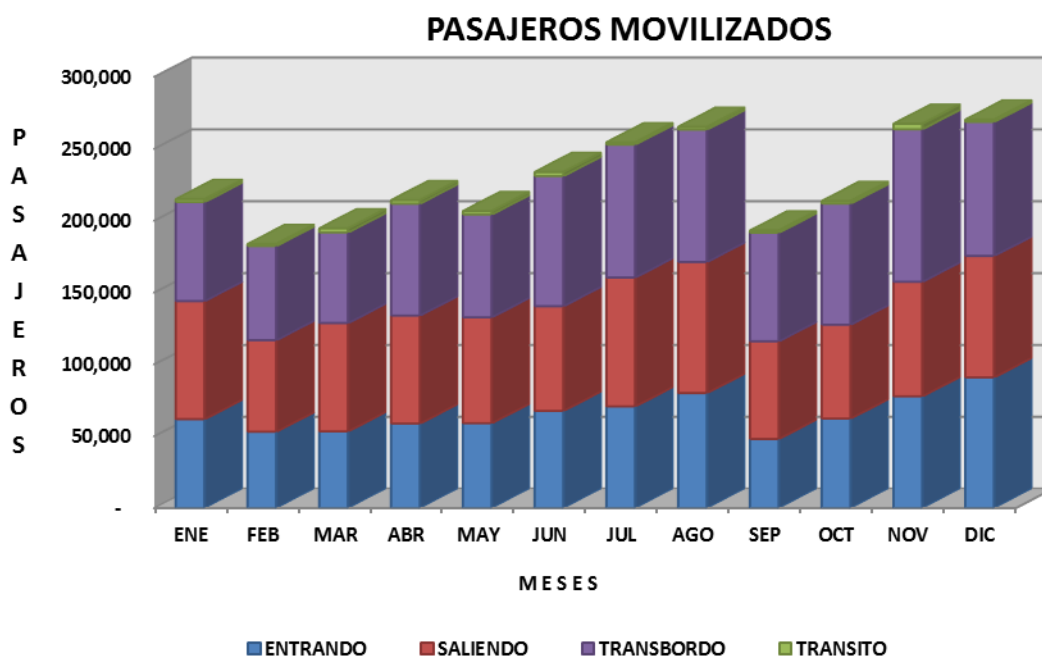
^{2/} Se considera aterrizaje y despegue.



MOVIMIENTO DE PASAJEROS

TRAFICO DE PASAJEROS MOVILIZADOS

MESES	ENTRANDO	SALIENDO	TRANSITO	TRANSBORDO	TOTAL	%
ENERO	61,907	82,156	1,947	68,893	214,903	7.9%
FEBRERO	53,198	63,657	1,276	65,555	183,686	6.8%
MARZO	53,407	75,352	2,776	63,055	194,590	7.2%
ABRIL	58,853	75,102	2,393	77,857	214,205	7.9%
MAYO	59,097	73,655	2,311	71,520	206,583	7.6%
JUNIO	67,679	72,814	2,746	90,538	233,777	8.6%
JULIO	70,795	89,639	1,488	92,498	254,420	9.4%
AGOSTO	80,075	91,198	1,841	92,085	265,199	9.8%
SEPTIEMBRE	48,132	67,951	1,482	75,507	193,072	7.1%
OCTUBRE	62,319	65,315	1,737	84,238	213,609	7.9%
NOVIEMBRE	77,802	79,672	3,793	106,106	267,373	9.9%
DICIEMBRE	90,979	84,520	1,507	93,198	270,204	10.0%
TOTAL	784,243	921,031	25,297	981,050	2,711,621	100.0%



ENTRADA DE PASAJEROS MENSUAL POR ORIGEN

CIUDADES	ENE	FEB	MAR	ABR	MAY	JUN	JUL	AGO	SEP	OCT	NOV	DIC	TOTAL
HOUSTON, USA	9,315	7,520	8,125	8,687	9,141	9,206	9,948	10,659	8,426	11,737	14,949	16,944	124,657
LOS ANGELES, USA	9,754	8,740	7,614	8,620	9,205	10,697	10,761	14,926	5,851	7,945	8,566	10,181	112,860
MIAMI, USA	4,829	4,313	4,418	4,606	4,265	6,788	7,130	6,610	3,759	4,561	7,582	10,634	69,495
PANAMA, PANAMA	5,246	4,627	4,816	5,015	4,996	5,516	6,013	6,423	5,367	5,829	6,916	8,473	69,237
WASHINGTON, USA	4,514	3,828	3,646	3,848	4,141	4,893	4,612	6,156	3,639	5,303	4,931	4,957	54,468
SAN JOSE, COSTA RICA	2,902	3,466	3,745	4,280	3,352	3,956	3,419	3,762	1,809	1,663	5,761	5,296	43,411
ATLANTA, USA	3,775	2,891	2,122	2,915	3,546	3,777	4,419	3,856	2,882	3,414	3,615	4,027	41,239
NEW YORK, USA	2,361	2,752	3,066	2,695	2,952	4,055	4,334	4,960	1,807	2,156	3,553	4,106	38,797
DALLAS, USA	3,354	2,273	2,836	2,834	2,103	3,551	4,060	3,086	1,296	1,673	3,654	4,592	35,312
MEXICO, MEXICO	2,717	2,389	2,987	2,918	2,298	2,206	2,372	2,687	1,718	2,940	3,376	4,043	32,651
SAN FRANCISCO, USA	1,531	1,281	1,205	1,593	1,856	2,201	2,246	2,998	1,529	2,228	2,148	2,753	23,569
BOGOTA, COLOMBIA	941	787	740	1,773	1,673	1,686	1,586	2,117	1,341	1,954	1,883	2,060	18,541
GUATEMALA, GUATEMALA	635	573	722	1,180	1,252	1,471	1,165	1,690	1,637	2,051	1,625	1,722	15,723
FORT LAUDERDALE, USA	1,700	1,157	1,603	1,250	1,178	1,284	598	998	825	1,236	1,463	1,984	15,276
MADRID, ESPAÑA	979	955	895	779	889	1,031	1,306	1,171	835	906	1,031	1,148	11,925
LIMA, PERU	560	914	803	989	1,054	997	1,305	1,197	363	992	1,189	1,060	11,423
MANAGUA, NICARAGUA	458	480	379	547	841	560	748	964	986	1,393	1,530	573	9,459
NEWARK, USA	2,398	658	557	390	494	-	1,187	1,372	1,042	158	202	764	9,222
TORONTO, CANADA	927	992	741	711	615	637	602	583	309	156	169	1,322	7,764
SAN PEDRO SULA, HONDURAS	537	449	422	513	603	579	596	796	672	979	92	641	6,879
TEGUCIGALPA, HONDURAS	333	279	262	582	515	591	501	669	586	854	823	634	6,629
CHICAGO, USA	611	511	481	381	369	324	295	394	353	514	495	600	5,328
CANCUN, MEXICO	280	317	238	512	357	329	312	302	74	182	742	744	4,389
LA HABANA, CUBA	285	238	224	242	306	180	193	258	135	197	255	345	2,858
ROATAN, HONDURAS	110	92	87	265	308	188	275	367	212	309	298	257	2,768
BELIZE, BELIZE	223	187	176	207	210	291	232	310	161	235	227	248	2,707
QUITO, ECUADOR	160	134	126	122	222	142	161	215	139	203	196	205	2,025
MEDELLIN, COLOMBIA	85	71	66	177	147	183	145	194	143	208	200	227	1,846
CALI, COLOMBIA	104	87	82	109	89	172	153	204	95	138	133	222	1,588
GUAYAQUIL, ECUADOR	156	131	123	82	90	155	76	101	99	144	139	123	1,419
LIBERIA, COSTA RICA	127	106	100	31	30	33	45	50	42	61	59	94	778
ORLANDO, USA	-	-	-	-	-	-	-	-	-	-	-	-	-
TOTAL	61,907	53,198	53,407	58,853	59,097	67,679	70,795	80,075	48,132	62,319	77,802	90,979	784,243

SALIDA DE PASAJEROS MENSUAL POR DESTINO

CIUDADES	ENE	FEB	MAR	ABR	MAY	JUN	JUL	AGO	SEP	OCT	NOV	DIC	TOTAL
HOUSTON, USA	12,339	8,575	10,331	10,796	9,671	11,876	16,160	15,195	10,644	9,892	13,796	14,678	143,953
LOS ANGELES, USA	13,172	9,892	11,541	11,153	10,099	11,186	12,717	13,157	10,570	9,105	11,106	11,560	135,258
WASHINGTON, USA	8,344	6,505	7,099	6,963	6,314	5,049	5,798	5,979	5,399	5,420	4,697	4,808	72,375
PANAMA, PANAMA	5,926	5,158	5,783	5,342	5,778	5,788	6,625	5,902	6,249	5,308	7,326	7,931	73,116
MIAMI, USA	6,231	4,592	5,306	5,179	4,690	5,782	7,245	8,280	4,622	4,049	6,210	7,993	70,179
MEXICO, MEXICO	3,943	2,920	3,829	4,021	4,184	3,880	4,198	4,708	3,434	3,124	3,225	3,318	44,784
ATLANTA, USA	4,070	3,229	3,516	3,901	3,826	3,933	4,488	4,517	1,963	3,432	3,572	3,689	44,136
SAN JOSE, COSTA RICA	1,987	2,043	3,702	3,690	5,866	3,652	4,387	4,659	3,409	3,554	4,602	4,288	45,839
DALLAS, USA	4,352	3,069	3,609	3,588	3,312	3,439	4,052	3,261	2,271	2,086	3,766	4,001	40,806
NEW YORK, USA	1,904	1,484	3,734	3,484	3,306	3,512	4,063	4,360	4,579	3,820	3,341	3,300	40,887
SAN FRANCISCO, USA	2,698	2,103	2,295	2,251	2,288	2,097	2,408	2,483	2,629	2,639	2,195	2,247	28,333
BOGOTA, COLOMBIA	2,457	1,895	2,099	2,058	2,304	1,863	2,129	2,200	1,883	1,892	2,941	3,011	26,732
GUATEMALA, GUATEMALA	1,480	1,197	1,482	1,468	1,265	1,723	2,068	2,267	1,574	1,573	1,586	1,683	19,366
MANAGUA, NICARAGUA	1,683	1,469	1,214	1,415	1,220	1,564	1,918	2,015	855	649	1,483	1,497	16,982
FORT LAUDERDALE, USA	1,882	1,263	1,909	1,475	1,243	710	2,025	2,326	290	1,417	1,629	1,898	18,067
NEWARK, USA	1,669	1,209	1,591	1,199	743	595	1,528	1,906	1,042	159	615	1,192	13,448
MADRID, ESPAÑA	1,326	984	1,342	1,059	1,213	1,284	1,376	1,197	1,323	1,351	1,038	1,160	14,653
TORONTO, CANADA	896	1,002	958	1,278	1,597	772	867	971	572	1,206	820	770	11,709
SAN PEDRO SULA, HONDURAS	693	540	589	578	1,147	922	1,059	1,092	698	701	776	794	9,589
TEGUCIGALPA, HONDURAS	829	646	705	691	830	804	923	952	587	589	923	945	9,424
LIMA, PERU	807	832	220	871	188	257	1,207	1,278	1,225	1,312	1,456	1,163	10,816
CHICAGO, USA	631	492	537	527	502	484	556	573	346	347	438	448	5,881
CANCUN, MEXICO	819	984	243	214	135	233	225	252	296	254	415	390	4,460
ROATAN, HONDURAS	328	256	279	274	438	292	335	345	322	323	287	294	3,773
LA HABANA, CUBA	421	328	358	351	269	185	212	219	226	227	350	358	3,504
BELIZE, BELIZE	292	228	249	244	246	221	254	262	272	273	263	269	3,073
MEDELLIN, COLOMBIA	137	107	117	293	224	196	225	232	170	265	352	360	2,678
QUITO, ECUADOR	173	135	147	199	200	191	219	226	189	152	152	156	2,139
ORLANDO, USA	298	232	253	248	264	-	-	-	-	-	-	-	1,295
CALI, COLOMBIA	92	72	79	136	112	131	150	155	179	97	187	191	1,581
GUAYAQUIL, ECUADOR	123	96	105	81	112	135	155	160	89	75	98	100	1,329
LIBERIA, COSTA RICA	154	120	131	75	69	58	67	69	44	24	27	28	866
TOTAL	82,156	63,657	75,352	75,102	73,655	72,814	89,639	91,198	67,951	65,315	79,672	84,520	921,031

TRAFICO DE PASAJEROS MENSUAL POR ORIGEN Y DESTINO

CIUDADES	ENE	FEB	MAR	ABR	MAY	JUN	JUL	AGO	SEP	OCT	NOV	DIC	TOTAL
HOUSTON, USA	21,654	16,095	18,456	19,483	18,812	21,082	26,108	25,854	19,070	21,629	28,745	31,622	268,610
LOS ANGELES, USA	22,926	18,632	19,155	19,773	19,304	21,883	23,478	28,083	16,421	17,050	19,672	21,741	248,118
PANAMA, PANAMA	11,172	9,785	10,599	10,357	10,774	11,304	12,638	12,325	11,616	11,137	14,242	16,404	142,353
MIAMI, USA	11,060	8,905	9,724	9,785	8,955	12,570	14,375	14,890	8,381	8,610	13,792	18,627	139,674
WASHINGTON, USA	12,858	10,333	10,745	10,811	10,455	9,942	10,410	12,135	9,038	10,723	9,628	9,765	126,843
SAN JOSE, COSTA RICA	4,889	5,509	7,447	7,970	9,218	7,608	7,806	8,421	5,218	5,217	10,363	9,584	89,250
ATLANTA, USA	7,845	6,120	5,638	6,816	7,372	7,710	8,907	8,373	4,845	6,846	7,187	7,716	85,375
NEW YORK, USA	4,265	4,236	6,800	6,179	6,258	7,567	8,397	9,320	6,386	5,976	6,894	7,406	79,684
MEXICO, MEXICO	6,660	5,309	6,816	6,939	6,482	6,086	6,570	7,395	5,152	6,064	6,601	7,361	77,435
DALLAS, USA	7,706	5,342	6,445	6,422	5,415	6,990	8,112	6,347	3,567	3,759	7,420	8,593	76,118
SAN FRANCISCO, USA	4,229	3,384	3,500	3,844	4,144	4,298	4,654	5,481	4,158	4,867	4,343	5,000	51,902
BOGOTA, COLOMBIA	3,398	2,682	2,839	3,831	3,977	3,549	3,715	4,317	3,224	3,846	4,824	5,071	45,273
GUATEMALA, GUATEMALA	2,115	1,770	2,204	2,648	2,517	3,194	3,233	3,957	3,211	3,624	3,211	3,405	35,089
FORT LAUDERDALE, USA	3,582	2,420	3,512	2,725	2,421	1,994	2,623	3,324	1,115	2,653	3,092	3,882	33,343
MADRID, ESPAÑA	2,305	1,939	2,237	1,838	2,102	2,315	2,682	2,368	2,158	2,257	2,069	2,308	26,578
MANAGUA, NICARAGUA	2,141	1,949	1,593	1,962	2,061	2,124	2,666	2,979	1,841	2,042	3,013	2,070	26,441
NEWARK, USA	4,067	1,867	2,148	1,589	1,237	595	2,715	3,278	2,084	317	817	1,956	22,670
LIMA, PERU	1,367	1,746	1,023	1,860	1,242	1,254	2,512	2,475	1,588	2,304	2,645	2,223	22,239
TORONTO, CANADA	1,823	1,994	1,699	1,989	2,212	1,409	1,469	1,554	881	1,362	989	2,092	19,473
SAN PEDRO SULA, HONDURAS	1,230	989	1,011	1,091	1,750	1,501	1,655	1,888	1,370	1,680	868	1,435	16,468
TEGUCIGALPA, HONDURAS	1,162	925	967	1,273	1,345	1,395	1,424	1,621	1,173	1,443	1,746	1,579	16,053
CHICAGO, USA	1,242	1,003	1,018	908	871	808	851	967	699	861	933	1,048	11,209
CANCUN, MEXICO	1,099	1,301	481	726	492	562	537	554	370	436	1,157	1,134	8,849
ROATAN, HONDURAS	438	348	366	539	746	480	610	712	534	632	585	551	6,541
LA HABANA, CUBA	706	566	582	593	575	365	405	477	361	424	605	703	6,362
BELIZE, BELIZE	515	415	425	451	456	512	486	572	433	508	490	517	5,780
MEDELLIN, COLOMBIA	222	178	183	470	371	379	370	426	313	473	552	587	4,524
QUITO, ECUADOR	333	269	273	321	422	333	380	441	328	355	348	361	4,164
CAU, COLOMBIA	196	159	161	245	201	303	303	359	274	235	320	413	3,169
GUAYAQUIL, ECUADOR	279	227	228	163	202	290	231	261	188	219	237	223	2,748
LIBERIA, COSTA RICA	281	226	231	106	99	91	112	119	86	85	86	122	1,644
ORLANDO, USA	298	232	253	248	264	-	-	-	-	-	-	-	1,295
TOTAL	144,063	116,855	128,759	133,955	132,752	140,493	160,434	171,273	116,083	127,634	157,474	175,499	1,705,274

Esta información incluye la suma de los pasajeros llegada y salida.

PASAJEROS POR ORIGEN Y DESTINO

CODIGO OACI	ORIGEN Y DESTINO	PASAJEROS ORIGEN	%	PASAJEROS DESTINO	%	PASAJEROS TOTALES	%
KIAH	HOUSTON, USA	124,657	15.9%	143,953	15.6%	268,610	15.8%
KLAX	LOS ANGELES, USA	112,860	14.4%	135,258	14.7%	248,118	14.6%
MPTO	PANAMA, PANAMA	69,237	8.8%	73,116	7.9%	142,353	8.3%
KMIA	MIAMI, USA	69,495	8.9%	70,179	7.6%	139,674	8.2%
KIAD	WASHINGTON, USA	54,468	6.9%	72,375	7.9%	126,843	7.4%
MROC	SAN JOSE, COSTA RICA	43,411	5.5%	45,839	5.0%	89,250	5.2%
KATL	ATLANTA, USA	41,239	5.3%	44,136	4.8%	85,375	5.0%
KJFK	NEW YORK, USA	38,797	4.9%	40,887	4.4%	79,684	4.7%
MMXM	MEXICO, MEXICO	32,651	4.2%	44,784	4.9%	77,435	4.5%
KDFW	DALLAS, USA	35,312	4.5%	40,806	4.4%	76,118	4.5%
KSFO	SAN FRANCISCO, USA	23,569	3.0%	28,333	3.1%	51,902	3.0%
SKBO	BOGOTA, COLOMBIA	18,541	2.4%	26,732	2.9%	45,273	2.7%
MGGT	GUATEMALA, GUATEMALA	15,723	2.0%	19,366	2.1%	35,089	2.1%
KFLL	FORT LAUDERDALE, USA	15,276	1.9%	18,067	2.0%	33,343	2.0%
LEMD	MADRID, ESPAÑA	11,925	1.5%	14,653	1.6%	26,578	1.6%
MNMG	MANAGUA, NICARAGUA	9,459	1.2%	16,982	1.8%	26,441	1.6%
KEWR	NEWARK, USA	9,222	1.2%	13,448	1.5%	22,670	1.3%
SPIM	LIMA, PERU	11,423	1.5%	10,816	1.2%	22,239	1.3%
CYYZ	TORONTO, CANADA	7,764	1.0%	11,709	1.3%	19,473	1.1%
MHLM	SAN PEDRO SULA, HONDURAS	6,879	0.9%	9,589	1.0%	16,468	1.0%
MHTG	TEGUCIGALPA, HONDURAS	6,629	0.8%	9,424	1.0%	16,053	0.9%
KORD	CHICAGO, USA	5,328	0.7%	5,881	0.6%	11,209	0.7%
MMUN	CANCUN, MEXICO	4,389	0.6%	4,460	0.5%	8,849	0.5%
MHRO	ROATAN, HONDURAS	2,768	0.4%	3,773	0.4%	6,541	0.4%
MUAH	LA HABANA, CUBA	2,858	0.4%	3,504	0.4%	6,362	0.4%
MZBZ	BELIZE, BELIZE	2,707	0.3%	3,073	0.3%	5,780	0.3%
SVCA	MEDELLIN, COLOMBIA	1,846	0.2%	2,678	0.3%	4,524	0.3%
SEQU	QUITO, ECUADOR	2,025	0.3%	2,139	0.2%	4,164	0.2%
SKCL	CALI, COLOMBIA	1,588	0.2%	1,581	0.2%	3,169	0.2%
SEGU	GUAYAQUIL, ECUADOR	1,419	0.2%	1,329	0.1%	2,748	0.2%
MRLB	LIBERIA, COSTA RICA	778	0.1%	866	0.1%	1,644	0.1%
KMCO	ORLANDO, USA	-	0.0%	1,295	0.1%	1,295	0.1%
TOTAL		784,243	100.0%	921,031	100.0%	1,705,274	100.0%

ENTRADA DE PASAJEROS MENSUAL POR LINEAS AEREAS

LINEAS AEREAS	ENE	FEB	MAR	ABR	MAY	JUN	JUL	AGO	SEP	OCT	NOV	DIC	TOTAL
TACA INTERNATIONAL AIRLINES, S.A.	26,564	22,672	21,366	24,036	22,390	24,510	23,027	30,736	20,362	29,672	27,412	28,891	301,638
UNITED AIRLINES INC.	9,919	7,181	7,744	8,299	9,114	7,043	9,529	11,258	7,953	9,848	12,021	13,449	113,358
DELTA AIRLINES INC.	7,311	5,828	4,279	6,282	7,068	7,975	8,921	11,528	4,838	5,852	6,596	7,570	84,048
AMERICAN AIRLINES INC.	6,116	4,657	5,441	4,731	4,748	7,924	9,132	6,949	3,471	3,925	7,758	12,247	77,099
LINEAS AEREAS COSTARIENSES, S.A.	3,025	4,642	4,615	5,728	6,478	9,276	9,141	8,857	2,105	1,766	9,544	10,507	75,684
COMPAÑÍA PANAMEÑA DE AVIACION, S.A.	4,019	3,494	3,940	3,996	4,099	4,300	4,805	4,811	4,320	4,303	5,445	7,161	54,693
AEROLITORAL S.A. DE C.V. SUCURSAL EL SALVADOR	1,574	1,433	2,088	1,975	1,244	933	1,183	1,100	785	1,580	2,065	2,644	18,604
SPIRIT AIRLINES INC. SUCURSAL EL SALVADOR	1,700	1,157	1,603	1,250	1,178	2,693	1,625	998	1,697	2,346	3,293	4,753	24,293
IBERIA LINEAS AEREAS DE ESPAÑA, S.A. OPERADORA SUCURSAL EL SALVADOR	979	955	895	779	889	1,031	1,306	1,171	835	906	1,031	1,148	11,925
TRANS AMERICAN AIRLINES, S.A. SUCURSAL EL SALVADOR	560	914	803	989	1,054	997	1,305	1,197	363	992	1,189	1,060	11,423
VUELOS ECONOMICOS CENTROAMERICANOS, S.A. DE C.V.	113	201	584	724	787	947	804	1,436	1,328	1,083	1,317	1,486	10,810
OTROS COMERCIALES	27	64	49	64	48	50	17	34	75	46	131	63	668
AEROVIAS DEL CONTINENTE AMERICANO, S.A. SUCURSAL EL SALVADOR	-	-	-	-	-	-	-	-	-	-	-	-	-
TOTAL	61,907	53,198	53,407	58,853	59,097	67,679	70,795	80,075	48,132	62,319	77,802	90,979	784,243

SALIDA DE PASAJEROS MENSUAL POR LINEAS AEREAS

LINEAS AEREAS	ENE	FEB	MAR	ABR	MAY	JUN	JUL	AGO	SEP	OCT	NOV	DIC	TOTAL
TACA INTERNATIONAL AIRLINES, S.A.	39,975	31,150	33,994	33,558	32,723	27,984	32,137	33,143	26,954	26,289	29,885	30,590	378,382
UNITED AIRLINES INC.	11,552	7,869	9,842	9,945	9,274	10,467	15,331	14,543	8,548	8,245	10,907	12,180	128,703
DELTA AIRLINES INC.	8,870	6,589	7,919	8,062	7,931	7,918	9,188	9,205	5,868	6,658	6,383	7,020	90,611
AMERICAN AIRLINES INC.	7,098	4,944	5,950	5,859	5,125	7,048	8,801	8,967	4,484	3,860	7,742	9,707	79,385
LINEAS AEREAS COSTARIENSES, S.A.	3,959	4,386	6,568	6,714	7,678	7,974	9,169	10,272	8,695	8,767	9,545	8,967	92,694
COMPAÑÍA PANAMEÑA DE AVIACION, S.A.	4,210	3,718	4,461	4,046	4,442	4,352	4,976	4,201	4,835	4,515	5,757	6,325	55,838
AEROLITORAL S.A. DE C.V. SUCURSAL EL SALVADOR	2,287	1,629	2,420	2,639	2,672	2,601	2,729	3,193	2,042	1,727	1,928	1,990	27,857
SPIRIT AIRLINES INC. SUCURSAL EL SALVADOR	1,882	1,263	1,909	1,475	1,243	1,833	3,370	3,840	2,750	2,542	3,500	3,916	29,523
IBERIA LINEAS AEREAS DE ESPAÑA, S.A. OPERADORA SUCURSAL EL SALVADOR	1,326	984	1,342	1,059	1,213	1,284	1,376	1,197	1,323	1,351	1,038	1,160	14,653
TRANS AMERICAN AIRLINES, S.A. SUCURSAL EL SALVADOR	807	832	220	871	188	257	1,207	1,278	1,225	1,312	1,456	1,163	10,816
VUELOS ECONOMICOS CENTROAMERICANOS, S.A. DE C.V.	163	229	647	780	1,095	1,022	1,321	1,303	1,126	1,175	1,357	1,394	11,612
OTROS COMERCIALES	27	64	49	64	48	50	17	34	75	46	131	63	668
AEROVIAS DEL CONTINENTE AMERICANO, S.A. SUCURSAL EL SALVADOR	-	-	31	30	23	24	17	22	26	28	43	45	289
TOTAL	82,156	63,657	75,352	75,102	73,655	72,814	89,639	91,198	67,951	65,315	79,672	84,520	921,031

ENTRADA Y SALIDA DE PASAJEROS MENSUAL POR LINEAS AEREAS

LINEAS AEREAS	ENE	FEB	MAR	ABR	MAY	JUN	JUL	AGO	SEP	OCT	NOV	DIC	TOTAL
TACA INTERNATIONAL AIRLINES, S.A.	66,539	53,822	55,360	57,594	55,113	52,494	55,164	63,879	47,316	55,961	57,297	59,481	680,020
UNITED AIRLINES INC.	21,471	15,050	17,586	18,244	18,388	17,510	24,860	25,801	16,501	18,093	22,928	25,629	242,061
DELTA AIRLINES INC.	16,181	12,417	12,198	14,344	14,999	15,893	18,109	20,733	10,706	11,510	12,979	14,590	174,659
AMERICAN AIRLINES INC.	13,214	9,601	11,391	10,590	9,873	14,972	17,933	15,916	7,955	7,585	15,500	21,954	156,484
LINEAS AEREAS COSTARIENSES, S.A.	6,984	9,028	11,183	12,442	14,156	17,250	18,310	19,129	10,800	10,533	19,089	19,474	168,378
COMPAÑÍA PANAMEÑA DE AVIACION, S.A.	8,229	7,212	8,401	8,042	8,541	8,652	9,781	9,012	9,155	8,818	11,202	13,486	110,531
AEROLITORAL S.A. DE C.V. SUCURSAL EL SALVADOR	3,861	3,062	4,508	4,614	3,916	3,534	3,912	4,293	2,827	3,307	3,993	4,634	46,461
SPIRIT AIRLINES INC. SUCURSAL EL SALVADOR	3,582	2,420	3,512	2,725	2,421	4,526	4,995	4,838	4,447	4,888	6,793	8,669	53,816
IBERIA LINEAS AEREAS DE ESPAÑA, S.A. OPERADORA SUCURSAL EL SALVADOR	2,305	1,939	2,237	1,838	2,102	2,315	2,682	2,368	2,158	2,257	2,069	2,308	26,578
TRANS AMERICAN AIRLINES, S.A. SUCURSAL EL SALVADOR	1,367	1,746	1,023	1,860	1,242	1,254	2,512	2,475	1,588	2,304	2,645	2,223	22,239
VUELOS ECONOMICOS CENTROAMERICANOS, S.A. DE C.V.	276	430	1,231	1,504	1,882	1,969	2,125	2,739	2,454	2,258	2,674	2,880	22,422
OTROS COMERCIALES	54	128	98	128	96	100	34	68	150	92	262	126	1,336
AEROVIAS DEL CONTINENTE AMERICANO, S.A. SUCURSAL EL SALVADOR	-	-	31	30	23	24	17	22	26	28	43	45	289
TOTAL	144,063	116,855	128,759	133,955	132,752	140,493	160,434	171,273	116,083	127,634	157,474	175,499	1,705,274

ENTRADA DE PASAJEROS POR CIUDAD Y AEROLINEA

CIUDADES	TACA INTERNATIONAL AIRLINES. S.A.	TRANS AMERICAN AIRLINES, S.A. SUCURSAL EL SALVADOR	AEROVÍAS DEL CONTINENTE AMERICANO, S.A. SUCURSAL EL SALVADOR	COMPAÑÍA PANAMEÑA DE AVIACIÓN, S.A.	LÍNEAS AERÉAS COSTARRICENSES, S.A.	AMERICAN AIRLINES INC.	IBERIA LÍNEAS AERÉAS DE ESPAÑA, S.A. OPERADORA SUCURSAL EL SALVADOR	UNITED AIRLINES INC.	DELTA AIRLINES INC.	AEROLITORAL S.A. DE C.V. SUCURSAL EL SALVADOR	VUELOS ECONÓMICOS CENTROAMERICANOS, S.A. DE C.V.	SPIRIT AIRLINES INC. SUCURSAL EL SALVADOR	OTROS COMERCIALES	TOTAL
HOUSTON, USA	10,662	-	-	-	-	-	-	104,978	-	-	-	9,017	-	124,657
LOS ANGELES, USA	55,197	-	-	-	14,854	-	-	-	42,809	-	-	-	-	112,860
MIAMI, USA	18,764	-	-	-	-	50,731	-	-	-	-	-	-	-	69,495
PANAMA, PANAMA	14,230	-	-	54,693	-	-	-	-	-	-	314	-	-	69,237
WASHINGTON, USA	54,468	-	-	-	-	-	-	-	-	-	-	-	-	54,468
SAN JOSE, COSTA RICA	3,815	-	-	-	32,520	-	-	-	-	-	7,076	-	-	43,411
ATLANTA, USA	-	-	-	-	-	-	-	-	41,239	-	-	-	-	41,239
NEW YORK, USA	23,649	-	-	-	15,148	-	-	-	-	-	-	-	-	38,797
DALLAS, USA	8,944	-	-	-	-	26,368	-	-	-	-	-	-	-	35,312
MEXICO, MEXICO	14,047	-	-	-	-	-	-	-	-	18,604	-	-	-	32,651
SAN FRANCISCO, USA	23,569	-	-	-	-	-	-	-	-	-	-	-	-	23,569
BOGOTÁ, COLOMBIA	18,541	-	-	-	-	-	-	-	-	-	-	-	-	18,541
GUATEMALA, GUATEMALA	11,635	-	-	-	-	-	-	-	-	-	3,420	-	668	15,723
FORT LAUDERDALE, USA	-	-	-	-	-	-	-	-	-	-	-	15,276	-	15,276
MADRID, ESPAÑA	-	-	-	-	-	-	11,925	-	-	-	-	-	-	11,925
LIMA, PERU	-	11,423	-	-	-	-	-	-	-	-	-	-	-	11,423
MANAGUA, NICARAGUA	8,450	-	-	-	1,009	-	-	-	-	-	-	-	-	9,459
NEWARK, USA	842	-	-	-	-	-	-	8,380	-	-	-	-	-	9,222
TORONTO, CANADA	-	-	-	-	7,764	-	-	-	-	-	-	-	-	7,764
SAN PEDRO SULA, HONDURAS	6,879	-	-	-	-	-	-	-	-	-	-	-	-	6,879
TEGUCIGALPA, HONDURAS	6,629	-	-	-	-	-	-	-	-	-	-	-	-	6,629
CHICAGO, USA	5,328	-	-	-	-	-	-	-	-	-	-	-	-	5,328
CANCUN, MEXICO	-	-	-	-	4,389	-	-	-	-	-	-	-	-	4,389
LA HABANA, CUBA	2,858	-	-	-	-	-	-	-	-	-	-	-	-	2,858
ROATAN, HONDURAS	2,768	-	-	-	-	-	-	-	-	-	-	-	-	2,768
BELIZE, BELIZE	2,707	-	-	-	-	-	-	-	-	-	-	-	-	2,707
QUITO, ECUADOR	2,025	-	-	-	-	-	-	-	-	-	-	-	-	2,025
MEDELLIN, COLOMBIA	1,846	-	-	-	-	-	-	-	-	-	-	-	-	1,846
CALI, COLOMBIA	1,588	-	-	-	-	-	-	-	-	-	-	-	-	1,588
GUAYAQUIL, ECUADOR	1,419	-	-	-	-	-	-	-	-	-	-	-	-	1,419
LIBERIA, COSTA RICA	778	-	-	-	-	-	-	-	-	-	-	-	-	778
ORLANDO, USA	-	-	-	-	-	-	-	-	-	-	-	-	-	-
TOTAL	301,638	11,423	-	54,693	75,684	77,099	11,925	113,358	84,048	18,604	10,810	24,293	668	784,243

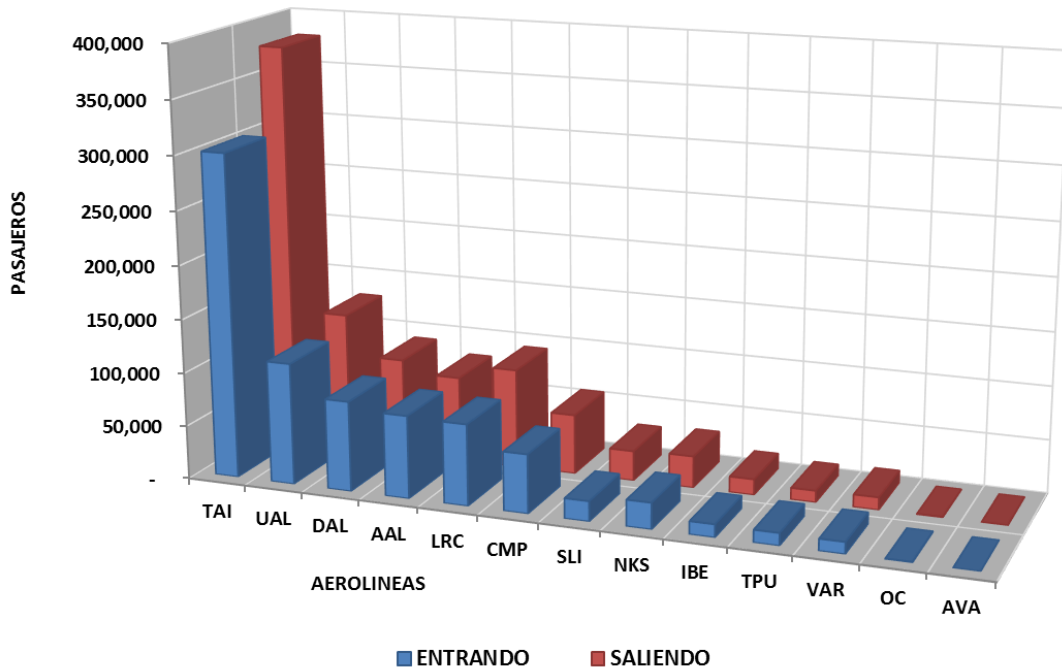
SALIDA DE PASAJEROS POR CIUDAD Y AEROLINEA

CIUDADES	TACA INTERNATIONAL AIRLINES. S.A.	TRANS AMERICAN AIRLINES. S.A. SUCURSAL EL SALVADOR	AEROVÍAS DEL CONTINENTE AMERICANO. S.A. SUCURSAL EL SALVADOR	COMPAÑÍA PANAMÉÑA DE AVIACIÓN, S.A.	LINEAS AEREAS COSTARICENSES, S.A.	AMERICAN AIRLINES INC.	IBERIA LINEAS AEREAS DE ESPAÑA, S.A. OPERADORA SUCURSAL EL SALVADOR	UNITED AIRLINES INC.	DELTA AIRLINES INC.	AEROLITORAL S.A. DE C.V. SUCURSAL EL SALVADOR	VUELOS ECONOMICOS CENTROAMERICANOS, S.A. DE C.V.	SPIRIT AIRLINES INC. SUCURSAL EL SALVADOR	OTROS COMERCIALES	TOTAL
HOUSTON, USA	14,709	-	-	-	-	-	-	117,788	-	-	-	11,456	-	143,953
LOS ANGELES, USA	69,972	-	-	-	18,811	-	-	-	46,475	-	-	-	-	135,258
PANAMA, PANAMA	16,886	-	-	55,838	-	-	-	-	-	-	392	-	-	73,116
WASHINGTON, USA	72,375	-	-	-	-	-	-	-	-	-	-	-	-	72,375
MIAMI, USA	18,507	-	-	-	-	51,672	-	-	-	-	-	-	-	70,179
SAN JOSE, COSTA RICA	-	-	-	-	38,054	-	-	-	-	-	7,785	-	-	45,839
MEXICO, MEXICO	16,927	-	-	-	-	-	-	-	-	27,857	-	-	-	44,784
ATLANTA, USA	-	-	-	-	-	-	-	-	44,136	-	-	-	-	44,136
NEW YORK, USA	24,081	-	-	-	16,806	-	-	-	-	-	-	-	-	40,887
DALLAS, USA	13,093	-	-	-	-	27,713	-	-	-	-	-	-	-	40,806
SAN FRANCISCO, USA	28,333	-	-	-	-	-	-	-	-	-	-	-	-	28,333
BOGOTA, COLOMBIA	26,443	-	289	-	-	-	-	-	-	-	-	-	-	26,732
GUATEMALA, GUATEMALA	15,263	-	-	-	-	-	-	-	-	-	3,435	-	668	19,366
FORT LAUDERDALE, USA	-	-	-	-	-	-	-	-	-	-	-	18,067	-	18,067
MANAGUA, NICARAGUA	14,128	-	-	-	2,854	-	-	-	-	-	-	-	-	16,982
MADRID, ESPAÑA	-	-	-	-	-	-	14,653	-	-	-	-	-	-	14,653
TORONTO, CANADA	-	-	-	-	11,709	-	-	-	-	-	-	-	-	11,709
NEWARK, USA	2,533	-	-	-	-	-	-	10,915	-	-	-	-	-	13,448
LIMA, PERU	-	10,816	-	-	-	-	-	-	-	-	-	-	-	10,816
SAN PEDRO SULA, HONDURAS	9,589	-	-	-	-	-	-	-	-	-	-	-	-	9,589
TEGUCIGALPA, HONDURAS	9,424	-	-	-	-	-	-	-	-	-	-	-	-	9,424
CHICAGO, USA	5,881	-	-	-	-	-	-	-	-	-	-	-	-	5,881
CANCUN, MEXICO	-	-	-	-	4,460	-	-	-	-	-	-	-	-	4,460
ROATAN, HONDURAS	3,773	-	-	-	-	-	-	-	-	-	-	-	-	3,773
LA HABANA, CUBA	3,504	-	-	-	-	-	-	-	-	-	-	-	-	3,504
BELIZE, BELIZE	3,073	-	-	-	-	-	-	-	-	-	-	-	-	3,073
MEDELLIN, COLOMBIA	2,678	-	-	-	-	-	-	-	-	-	-	-	-	2,678
QUITO, ECUADOR	2,139	-	-	-	-	-	-	-	-	-	-	-	-	2,139
CALI, COLOMBIA	1,581	-	-	-	-	-	-	-	-	-	-	-	-	1,581
GUAYAQUIL, ECUADOR	1,329	-	-	-	-	-	-	-	-	-	-	-	-	1,329
ORLANDO, USA	1,295	-	-	-	-	-	-	-	-	-	-	-	-	1,295
LIBERIA, COSTA RICA	866	-	-	-	-	-	-	-	-	-	-	-	-	866
TOTAL	378,382	10,816	289	55,838	92,694	79,385	14,653	128,703	90,611	27,857	11,612	29,523	668	921,031

ENTRADA Y SALIDA DE PASAJEROS POR CIUDAD Y AEROLINEA

LINEA AEREA	COD	PASAJEROS					
		ENTRANDO	%	SALIENDO	%	TOTALES	%
TACA INTERNATIONAL AIRLINES. S.A.	TAI	301,638	38.5%	378,382	41.1%	680,020	39.9%
UNITED AIRLINES INC.	UAL	113,358	14.5%	128,703	14.0%	242,061	14.2%
DELTA AIRLINES INC.	DAL	84,048	10.7%	90,611	9.8%	174,659	10.2%
AMERICAN AIRLINES INC.	AAL	77,099	9.8%	79,385	8.6%	156,484	9.2%
LINEAS AEREAS COSTARICENSES, S.A.	LRC	75,684	9.7%	92,694	10.1%	168,378	9.9%
COMPAÑIA PANAMEÑA DE AVIACION, S.A.	CMP	54,693	7.0%	55,838	6.1%	110,531	6.5%
AEROLITORAL S.A. DE C.V. SUCURSAL EL SALVADOR	SLI	18,604	2.4%	27,857	3.0%	46,461	2.7%
SPIRIT AIRLINES INC. SUCURSAL EL SALVADOR	NKS	24,293	3.1%	29,523	3.2%	53,816	3.2%
IBERIA LINEAS AEREAS DE ESPAÑA, S.A. OPERADORA SUCURSAL EL SALVADOR	IBE	11,925	1.5%	14,653	1.6%	26,578	1.6%
TRANS AMERICAN AIRLINES, S.A. SUCURSAL EL SALVADOR	TPU	11,423	1.5%	10,816	1.2%	22,239	1.3%
VUELOS ECONOMICOS CENTROAMERICANOS, S.A. DE C.V.	VAR	10,810	1.4%	11,612	1.3%	22,422	1.3%
OTROS COMERCIALES	OC	668	0.1%	668	0.1%	1,336	0.1%
AEROVIAS DEL CONTINENTE AMERICANO, S.A. SUCURSAL EL SALVADOR	AVA	-	0.0%	289	0.0%	289	0.0%
TOTAL		784,243	100.0%	921,031	100.0%	1,705,274	100.0%

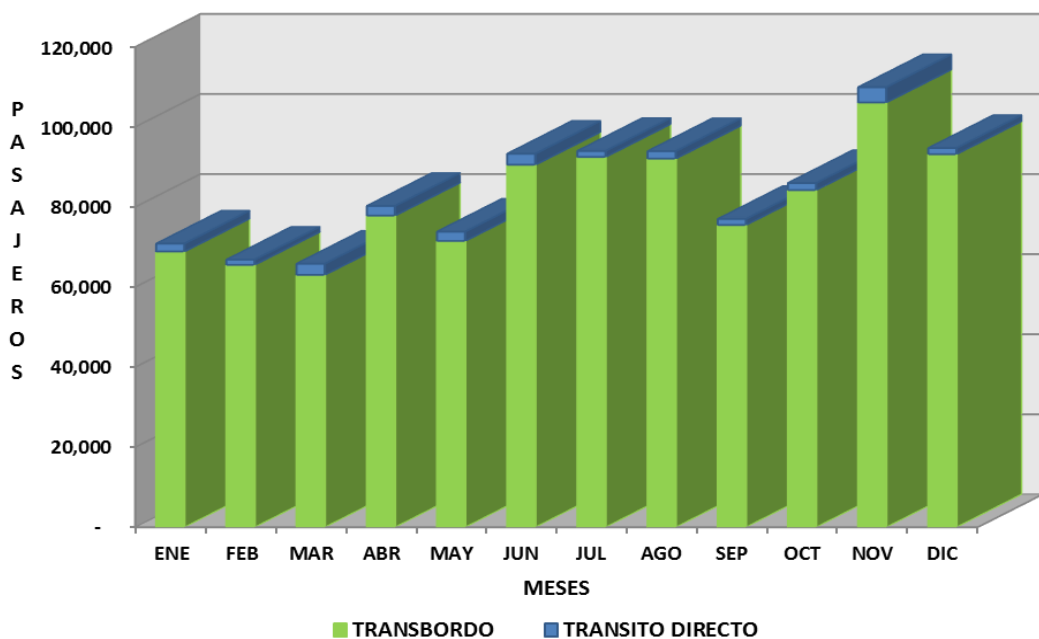
PASAJEROS ENTRANDO Y SALIENDO



TRAFICO MENSUAL DE PASAJEROS TRANSITO Y TRANSBORDO

MES	TRANSITO DIRECTO	TRANSBORDO	TOTAL
ENERO	1,947	68,893	70,840
FEBRERO	1,276	65,555	66,831
MARZO	2,776	63,055	65,831
ABRIL	2,393	77,857	80,250
MAYO	2,311	71,520	73,831
JUNIO	2,746	90,538	93,284
JULIO	1,488	92,498	93,986
AGOSTO	1,841	92,085	93,926
SEPTIEMBRE	1,482	75,507	76,989
OCTUBRE	1,737	84,238	85,975
NOVIEMBRE	3,793	106,106	109,899
DICIEMBRE	1,507	93,198	94,705
TOTAL	25,297	981,050	1,006,347

PASAJEROS TRANSITO Y TRANSBORDO



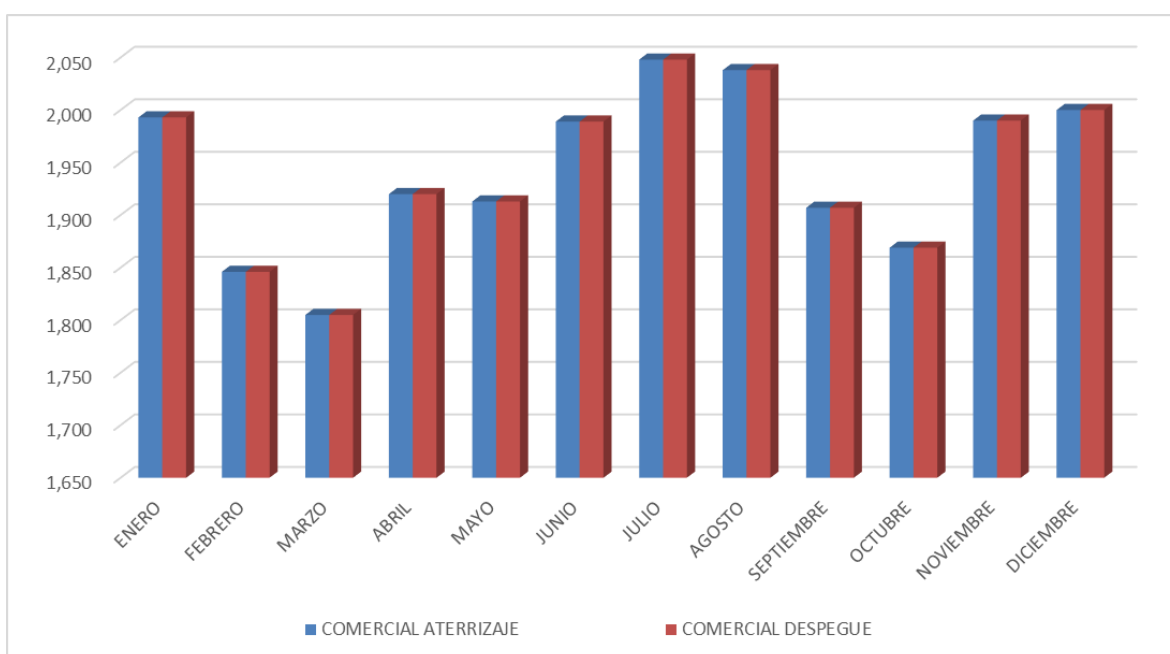


MOVIMIENTO DE AERONAVES

TRAFICO MENSUAL DE AERONAVES POR TIPO DE OPERACIÓN

MES	COMERCIAL		GENERAL		NACIONAL		TAXI AEREO		TOTAL	
	ATERRIZAJE	DESPEGUE	ATERRIZAJE	DESPEGUE	ATERRIZAJE	DESPEGUE	ATERRIZAJE	DESPEGUE	ATERRIZAJE	DESPEGUE
ENERO	1,993	1,993	40	40	-	-	-	-	2,033	2,033
FEBRERO	1,846	1,846	41	41	2	2	-	-	1,889	1,889
MARZO	1,805	1,805	48	48	-	-	-	-	1,853	1,853
ABRIL	1,920	1,920	42	42	-	-	-	-	1,962	1,962
MAYO	1,913	1,913	51	51	1	1	-	-	1,965	1,965
JUNIO	1,989	1,989	37	37	1	1	-	-	2,027	2,027
JULIO	2,048	2,048	43	43	-	-	-	-	2,091	2,091
AGOSTO	2,038	2,038	37	37	4	4	-	-	2,079	2,079
SEPTIEMBRE	1,907	1,907	52	52	3	3	-	-	1,962	1,962
OCTUBRE	1,869	1,869	38	38	-	-	-	-	1,907	1,907
NOVIEMBRE	1,990	1,990	50	50	4	4	-	-	2,044	2,044
DICIEMBRE	2,000	2,000	38	38	-	-	-	-	2,038	2,038
TOTAL	23,318	23,318	517	517	15	15	0	0	23,850	23,850

VUELOS COMERCIALES



ATERRIJAJE MENSUAL DE AERONAVES COMERCIALES POR LINEAS AEREAS

LINEA AEREA	ENE	FEB	MAR	ABR	MAY	JUN	JUL	AGO	SEP	OCT	NOV	DIC	TOTAL
TACA INTERNATIONAL AIRLINES. S.A.	1,283	1,169	1,018	1,141	1,094	1,102	1,108	1,145	1,067	1,056	1,101	1,127	13,411
LINEAS AEREAS COSTARICENSES, S.A.	177	190	207	234	231	259	256	254	263	253	261	244	2,829
UNITED AIRLINES INC.	78	60	73	68	68	84	106	97	66	70	84	95	949
COMPAÑÍA PANAMEÑA DE AVIACION, S.A.	62	56	65	61	61	62	62	62	61	64	62	60	738
AMERICAN AIRLINES INC.	53	46	53	51	56	76	80	71	45	38	79	86	734
DELTA AIRLINES INC.	65	56	65	60	63	61	62	62	47	48	54	55	698
OTROS COMERCIALES	13	49	57	48	51	49	58	47	51	51	51	49	574
DHL EXPRESS EL SALVADOR, S.A. DE C.V.	48	50	47	44	45	48	51	40	48	50	45	45	561
AEROLITORAL S.A. DE C.V. SUCURSAL EL SALVADOR	31	28	32	30	61	59	63	62	59	30	31	30	516
VUELOS ECONOMICOS CENTROAMERICANOS, S.A. DE C.V.	6	12	41	40	40	37	39	39	39	40	52	54	439
TRANS AMERICAN AIRLINES, S.A. SUCURSAL EL SALVADOR	33	32	30	33	30	33	32	32	31	31	32	32	381
UNITED PARCEL SERVICE, CO. SUCURSAL EL SALVADOR	26	26	31	29	31	30	32	27	29	29	29	25	344
AMERIJET INTERNATIONAL INC. SUCURSAL EL SALVADOR	24	20	23	26	23	21	23	22	23	24	23	23	275
SPIRIT AIRLINES INC. SUCURSAL EL SALVADOR	14	12	13	11	10	24	26	27	24	26	30	30	247
IBERIA LINEAS AEREAS DE ESPAÑA, S.A. OPERADORA SUCURSAL EL SALVADOR	18	16	18	17	18	18	19	18	18	17	17	18	212
INDOCUMENTADOS	18	12	14	12	17	15	17	14	15	17	16	13	180
AEROMANTENIMIENTO, S.A.	10	7	11	8	10	8	11	17	17	16	15	10	140
AVIATECA, S.A. DE C.V.	1	4	5	6	3	1	2	1	3	5	7	3	41
TRANSPORTES AEROS GUATEMALTECOS, S.A. SUCURSAL EL SALVADOR	32	-	-	-	-	-	-	-	-	-	-	-	32
AEROVIAS DEL CONTINENTE AMERICANO, S.A. SUCURSAL EL SALVADOR	1	1	2	1	1	2	1	1	1	4	1	1	17
TOTAL	1,993	1,846	1,805	1,920	1,913	1,989	2,048	2,038	1,907	1,869	1,990	2,000	23,318

ESTACIONAMIENTO MENSUAL DE AERONAVES COMERCIALES POR LINEAS AEREAS (EN PERIODOS DE 4 HORAS)

LINEA AEREA	ENE	FEB	MAR	ABR	MAY	JUN	JUL	AGO	SEP	OCT	NOV	DIC	TOTAL
TACA INTERNATIONAL AIRLINES. S.A.	1,315	1,364	1,307	1,506	1,645	1,441	1,490	1,257	1,294	1,349	1,360	1,364	16,692
LINEAS AEREAS COSTARIENSES, S.A.	131	264	397	596	514	394	194	214	228	179	175	160	3,446
AEROMANTENIMIENTO, S.A.	130	53	131	67	139	330	143	134	375	370	229	94	2,195
OTROS COMERCIALES	66	171	187	160	155	169	207	157	198	190	219	164	2,043
AMERICAN AIRLINES INC.	63	73	92	75	92	151	168	136	54	30	151	160	1,245
UNITED AIRLINES INC.	98	86	99	90	95	95	99	118	92	99	93	89	1,153
COMPAÑÍA PANAMEÑA DE AVIACION, S.A.	70	66	69	64	65	66	66	67	65	68	67	62	795
TRANS AMERICAN AIRLINES, S.A. SUCURSAL EL SALVADOR	40	68	49	105	39	85	197	29	31	31	28	35	737
VUELOS ECONOMICOS CENTROAMERICANOS, S.A. DE C.V.	46	35	50	76	52	43	58	49	63	110	71	58	711
AEROLITORAL S.A. DE C.V. SUCURSAL EL SALVADOR	104	84	94	28	76	69	66	64	74	3	-	6	668
DHL EXPRESS EL SALVADOR, S.A. DE C.V.	46	49	51	47	45	48	52	40	49	50	45	45	567
DELTA AIRLINES INC.	28	27	39	44	45	41	36	39	27	30	33	28	417
UNITED PARCEL SERVICE, CO. SUCURSAL EL SALVADOR	43	26	32	29	31	30	32	27	29	29	29	25	362
AMERIJET INTERNATIONAL INC. SUCURSAL EL SALVADOR	24	20	29	39	31	21	26	22	32	27	23	24	318
IBERIA LINEAS AEREAS DE ESPAÑA, S.A. OPERADORA SUCURSAL EL SALVADOR	16	15	16	17	17	17	28	17	19	20	15	17	214
TRANSPORTES AEREOS GUATEMALTECOS, S.A. SUCURSAL EL SALVADOR	119	-	-	-	-	-	-	-	-	-	-	-	119
AVIATECA, S.A. DE C.V.	-	3	3	7	1	1	-	1	3	-	5	1	25
SPIRIT AIRLINES INC. SUCURSAL EL SALVADOR	-	-	-	-	1	-	1	2	1	4	3	-	12
INDOCUMENTADOS	-	-	-	-	2	2	-	2	2	-	-	2	10
AEROVIAS DEL CONTINENTE AMERICANO, S.A. SUCURSAL EL SALVADOR	1	-	1	-	1	2	1	-	1	2	-	-	9
TOTAL	2,340	2,404	2,646	2,950	3,046	3,005	2,864	2,375	2,637	2,591	2,546	2,334	31,738

PESO DE AERONAVES EN OPERACION DE ATERRIZAJE MENSUAL POR LINEAS AEREAS (TONELADAS METRICAS)

LINEA AEREA	ENE	FEB	MAR	ABR	MAY	JUN	JUL	AGO	SEP	OCT	NOV	DIC	TOTAL
TACA INTERNATIONAL AIRLINES. S.A.	81,398	74,490	64,656	71,352	67,832	69,092	70,179	73,178	67,475	67,774	69,923	71,385	848,734
LINEAS AEREAS COSTARIENSES, S.A.	11,009	12,897	14,718	16,439	16,286	18,572	18,957	19,096	19,685	18,767	18,843	18,228	203,497
UNITED AIRLINES INC.	6,246	4,836	5,852	5,476	5,458	6,816	8,504	7,850	5,301	5,594	6,816	7,882	76,631
TRANS AMERICAN AIRLINES, S.A. SUCURSAL EL SALVADOR	2,489	2,334	2,231	2,457	2,229	2,485	6,564	7,554	7,153	6,988	7,426	7,389	57,299
AMERICAN AIRLINES INC.	4,182	3,576	4,116	3,916	4,293	5,788	6,080	5,432	3,420	2,888	6,040	6,752	56,483
IBERIA LINEAS AEREAS DE ESPAÑA, S.A. OPERADORA SUCURSAL EL SALVADOR	4,788	4,160	4,680	4,420	4,680	4,680	5,264	4,680	4,680	4,528	4,420	4,680	55,660
DELTA AIRLINES INC.	5,114	4,328	5,076	4,684	4,921	4,783	4,867	4,867	3,641	3,752	4,127	4,323	54,483
COMPañÍA PANAMEÑA DE AVIACION, S.A.	3,224	2,959	3,399	3,219	3,343	3,514	3,336	3,561	3,848	4,036	4,208	4,412	43,059
AMERIJET INTERNATIONAL INC. SUCURSAL EL SALVADOR	3,601	3,091	3,502	3,933	3,561	3,306	3,346	3,404	3,541	3,600	3,385	3,405	41,675
UNITED PARCEL SERVICE, CO. SUCURSAL EL SALVADOR	3,156	2,872	3,255	3,116	3,539	3,150	3,360	3,119	3,329	3,045	3,116	2,838	37,895
VUELOS ECONOMICOS CENTROAMERICANOS, S.A. DE C.V.	430	912	3,116	3,040	3,040	2,812	2,964	2,964	2,964	3,040	3,952	4,104	33,338
DHL EXPRESS EL SALVADOR, S.A. DE C.V.	1,483	1,735	1,943	2,156	2,349	2,213	2,517	2,000	2,312	2,170	2,261	2,261	25,400
SPIRIT AIRLINES INC. SUCURSAL EL SALVADOR	1,074	923	996	842	766	1,832	1,981	2,059	1,829	1,981	2,298	2,307	18,888
AEROLITORAL S.A. DE C.V. SUCURSAL EL SALVADOR	1,612	1,456	1,648	1,560	1,372	1,298	1,456	1,672	1,804	1,500	1,612	1,560	18,550
INDOCUMENTADOS	1,263	826	1,002	903	1,202	1,012	1,151	976	1,052	1,262	1,112	901	12,662
AEROMANTENIMIENTO, S.A.	649	531	807	582	727	597	783	1,378	1,273	1,709	1,945	907	11,888
OTROS COMERCIALES	39	433	608	154	163	177	177	424	203	156	345	150	3,029
AEROVIAS DEL CONTINENTE AMERICANO, S.A. SUCURSAL EL SALVADOR	77	77	145	77	77	153	77	77	77	629	77	77	1,620
AVIATECA, S.A. DE C.V.	17	92	115	138	69	23	46	23	69	115	161	69	937
TRANSPORTES AEREOS GUATEMALTECOS, S.A. SUCURSAL EL SALVADOR	105	-	-	-	-	-	-	-	-	-	-	-	105
TOTAL	131,956	122,528	121,865	128,464	125,907	132,303	141,609	144,314	133,656	133,534	142,067	143,630	1,601,833

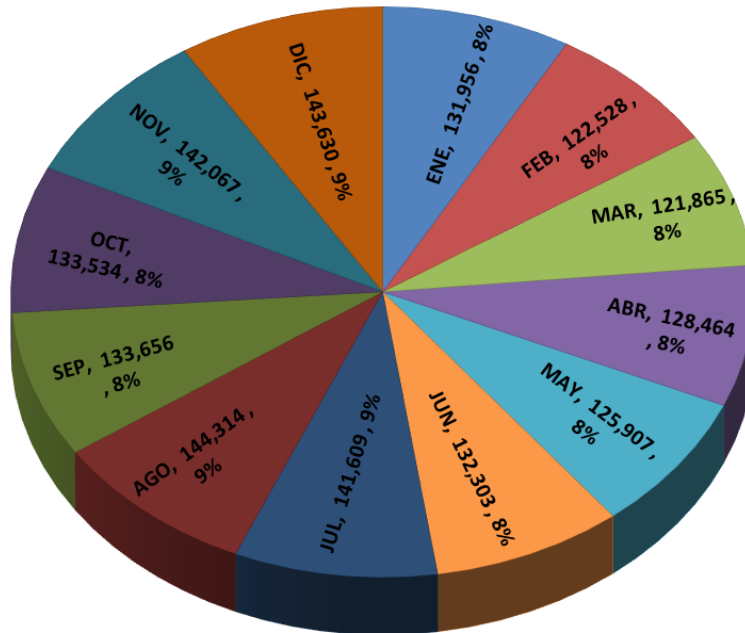
PESO DE AERONAVES ESTACIONADAS MENSUAL POR LINEAS AEREAS (TONELADAS METRICAS)

LINEA AEREA	ENE	FEB	MAR	ABR	MAY	JUN	JUL	AGO	SEP	OCT	NOV	DIC	TOTAL
TACA INTERNATIONAL AIRLINES. S.A.	81,357	86,568	81,478	93,952	104,413	92,300	94,486	79,277	78,983	80,694	82,299	86,247	1,042,054
LINEAS AEREAS COSTARICENSES, S.A.	8,919	19,953	30,420	45,512	39,212	30,466	14,609	16,475	17,252	13,840	13,410	12,595	262,663
AEROMANTENIMIENTO, S.A.	9,536	3,934	9,534	4,811	10,364	25,461	10,403	10,742	29,421	35,162	27,197	11,520	188,085
AMERICAN AIRLINES INC.	5,049	5,828	7,332	5,820	7,124	11,492	12,768	10,393	4,104	2,280	11,728	12,652	96,570
UNITED AIRLINES INC.	7,858	6,952	7,920	7,254	7,600	7,618	7,932	9,578	7,333	7,926	7,476	7,258	92,705
TRANS AMERICAN AIRLINES, S.A. SUCURSAL EL SALVADOR	3,046	4,556	3,568	7,812	2,898	6,433	18,206	6,638	6,552	6,988	6,617	7,520	80,834
IBERIA LINEAS AEREAS DE ESPAÑA, S.A. OPERADORA SUCURSAL EL SALVADOR	4,268	3,900	4,160	4,420	4,420	4,420	7,604	4,420	4,940	5,308	3,900	4,420	56,180
VUELOS ECONOMICOS CENTROAMERICANOS, S.A. DE C.V.	3,496	2,660	3,800	5,776	3,952	3,268	4,408	3,724	4,788	8,360	5,396	4,408	54,036
AMERIJET INTERNATIONAL INC. SUCURSAL EL SALVADOR	3,601	3,091	4,324	5,792	4,930	3,306	3,757	3,404	4,930	4,128	3,385	3,542	48,190
COMPAÑÍA PANAMEÑA DE AVIACION, S.A.	3,640	3,488	3,607	3,347	3,380	3,545	3,432	3,718	3,994	4,228	4,460	4,472	45,311
UNITED PARCEL SERVICE, CO. SUCURSAL EL SALVADOR	5,012	2,872	3,360	3,116	3,539	3,150	3,360	3,119	3,329	3,045	3,116	2,838	39,856
DELTA AIRLINES INC.	2,224	2,075	3,081	3,469	3,547	3,256	2,862	3,093	2,116	2,380	2,583	2,232	32,918
DHL EXPRESS EL SALVADOR, S.A. DE C.V.	1,465	1,729	2,011	2,207	2,349	2,213	2,622	2,000	2,417	2,170	2,261	2,261	25,705
AEROLITORAL S.A. DE C.V. SUCURSAL EL SALVADOR	5,408	4,368	4,840	1,456	1,672	1,518	1,452	1,422	2,202	96	-	312	24,746
OTROS COMERCIALES	198	802	1,001	487	479	624	624	754	994	573	4,288	495	11,319
SPIRIT AIRLINES INC. SUCURSAL EL SALVADOR	-	-	-	-	77	-	76	152	76	304	228	-	913
AEROVIAS DEL CONTINENTE AMERICANO, S.A. SUCURSAL EL SALVADOR	77	-	68	-	77	153	77	-	77	310	-	-	839
INDOCUMENTADOS	-	-	-	-	126	136	-	136	136	-	-	146	680
AVIATECA, S.A. DE C.V.	-	69	69	161	23	23	-	23	69	-	115	23	575
TRANSPORTES AEREOS GUATEMALTECOS, S.A. SUCURSAL EL SALVADOR	366	-	-	-	-	-	-	-	-	-	-	-	366
TOTAL	145,520	152,845	170,573	195,392	200,182	199,382	188,678	159,068	173,713	177,792	178,459	162,941	2,104,545

PESO DE AERONAVES EN OPERACION DE ATERRIZAJE POR MES (T.M.)

MES	TONELADAS METRICAS	%
ENERO	131,956	8.24%
FEBRERO	122,528	7.65%
MARZO	121,865	7.61%
ABRIL	128,464	8.02%
MAYO	125,907	7.86%
JUNIO	132,303	8.26%
JULIO	141,609	8.84%
AGOSTO	144,314	9.01%
SEPTIEMBRE	133,656	8.34%
OCTUBRE	133,534	8.34%
NOVIEMBRE	142,067	8.87%
DICIEMBRE	143,630	8.97%
TOTAL	1,601,833	100.00%

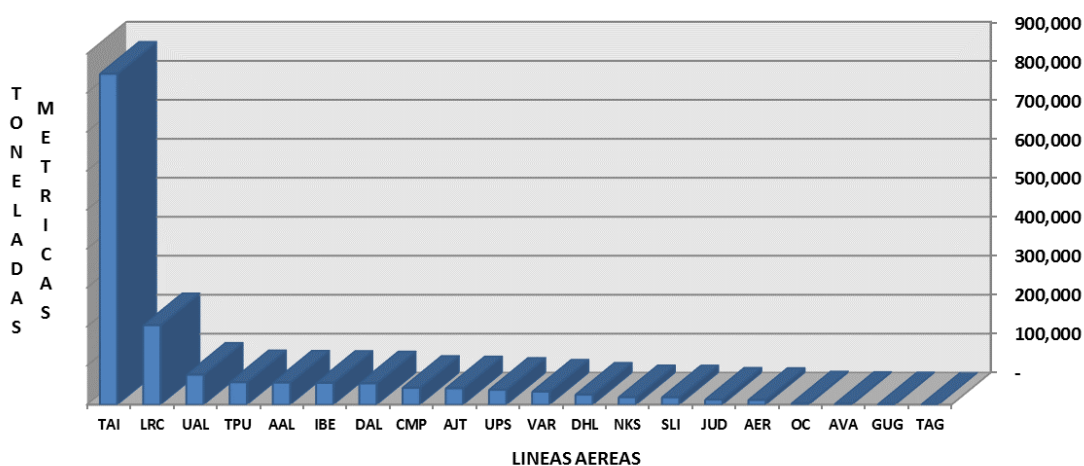
REPRESENTACION PORCENTUAL DE ATERRIZAJES



PESO DE AERONAVES EN OPERACION DE ATERRIZAJE POR LINEAS AEREAS (T.M.)

LINEA AEREA	COD	TONELAS METRICAS	%
TACA INTERNATIONAL AIRLINES. S.A.	TAI	848,734	52.99%
LINEAS AEREAS COSTARICENSES, S.A.	LRC	203,497	12.70%
UNITED AIRLINES INC.	UAL	76,631	4.78%
TRANS AMERICAN AIRLINES, S.A. SUCURSAL EL SALVADOR	TPU	57,299	3.58%
AMERICAN AIRLINES INC.	AAL	56,483	3.53%
IBERIA LINEAS AEREAS DE ESPAÑA, S.A. OPERADORA SUCURSAL EL SALVADOR	IBE	55,660	3.47%
DELTA AIRLINES INC.	DAL	54,483	3.40%
COMPAÑÍA PANAMEÑA DE AVIACION, S.A.	CMP	43,059	2.69%
AMERIJET INTERNATIONAL INC. SUCURSAL EL SALVADOR	AJT	41,675	2.60%
UNITED PARCEL SERVICE, CO. SUCURSAL EL SALVADOR	UPS	37,895	2.37%
VUELOS ECONOMICOS CENTROAMERICANOS, S.A. DE C.V.	VAR	33,338	2.08%
DHL EXPRESS EL SALVADOR, S.A. DE C.V.	DHL	25,400	1.59%
SPIRIT AIRLINES INC. SUCURSAL EL SALVADOR	NKS	18,888	1.18%
AEROLITORAL S.A. DE C.V. SUCURSAL EL SALVADOR	SLI	18,550	1.16%
INDOCUMENTADOS	JUD	12,662	0.79%
AEROMANTENIMIENTO, S.A.	AER	11,888	0.74%
OTROS COMERCIALES	OC	3,029	0.19%
AEROVIAS DEL CONTINENTE AMERICANO, S.A. SUCURSAL EL SALVADOR	AVA	1,620	0.10%
AVIATECA, S.A. DE C.V.	GUG	937	0.06%
TRANSPORTES AEREOS GUATEMALTECOS, S.A. SUCURSAL EL SALVADOR	TAG	105	0.01%
TOTAL		1,601,833	100.00%

PESO DE AERONAVES EN OPERACION DE ATERRIZAJE





MOVIMIENTO DE CARGA

TRAFICO MENSUAL DE CARGA IMPORTACION POR ORIGEN (KILOGRAMOS)

CIUDADES	ENE	FEB	MAR	ABR	MAY	JUN	JUL	AGO	SEP	OCT	NOV	DIC	TOTAL
MIAMI, USA	780,972	885,246	1,017,520	888,570	946,267	1,076,387	1,041,799	954,893	957,581	1,074,671	1,078,017	1,085,363	11,787,286
PANAMA, PANAMA	61,856	74,618	58,753	83,063	43,324	33,919	49,723	33,987	38,193	35,144	40,515	34,770	587,865
MADRID, ESPAÑA	43,294	42,097	49,567	31,360	40,187	34,704	41,977	53,241	51,095	47,478	45,764	55,838	536,602
LIMA, PERU	10,336	21,840	15,546	17,226	15,854	12,678	85,180	39,646	41,038	73,214	5,604	53,373	391,535
GUATEMALA, GUATEMALA	9,932	10,623	9,121	16,949	7,640	5,918	5,949	4,429	5,459	4,107	3,010	4,566	87,703
BOGOTA, COLOMBIA	6,234	8,285	8,678	7,365	8,471	7,801	7,363	280	265	29	2,864	4,279	61,914
MEXICO, MEXICO	5,866	7,022	8,168	6,654	7,619	4,121	1,394	966	1,003	-	2,167	1,434	46,414
HOUSTON, USA	1,803	3,071	3,727	2,728	3,375	4,252	1,287	2,279	1,530	4,308	1,713	1,911	31,984
NEW YORK, USA	1,333	1,772	1,839	1,557	1,801	1,659	816	7,281	587	2,980	178	-	21,803
LOS ANGELES, USA	1,814	2,412	2,503	2,119	2,452	2,258	628	435	451	1,584	344	-	17,000
ATLANTA, USA	2,139	1,566	1,407	1,042	1,867	508	2,955	583	872	864	133	435	14,371
SAN JOSE, COSTA RICA	202	269	279	236	273	251	2,418	62	64	460	2,534	1,766	8,814
DALLAS, USA	1,125	1,496	1,553	1,315	1,521	1,401	-	-	-	-	-	-	8,411
SAN FRANCISCO, USA	902	1,199	1,244	1,054	1,219	1,123	464	193	132	325	-	-	7,855
WASHINGTON, USA	560	745	773	655	758	698	577	400	415	2,083	-	-	7,664
TORONTO, CANADA	150	199	207	175	202	186	-	127	132	-	83	-	1,461
MANAGUA, NICARAGUA	-	-	-	-	-	-	-	483	501	133	176	-	1,293
TEGUCIGALPA, HONDURAS	74	98	101	87	101	93	278	-	-	-	-	-	832
BELIZE, BELIZE	-	-	-	-	-	-	-	-	-	-	-	-	-
CALI, COLOMBIA	-	-	-	-	-	-	-	-	-	-	-	-	-
CANCUN, MEXICO	-	-	-	-	-	-	-	-	-	-	-	-	-
CHICAGO, USA	-	-	-	-	-	-	-	-	-	-	-	-	-
GUAYAQUIL, ECUADOR	-	-	-	-	-	-	-	-	-	-	-	-	-
LA HABANA, CUBA	-	-	-	-	-	-	-	-	-	-	-	-	-
MEDELLIN, COLOMBIA	-	-	-	-	-	-	-	-	-	-	-	-	-
QUITO, ECUADOR	-	-	-	-	-	-	-	-	-	-	-	-	-
ROATAN, HONDURAS	-	-	-	-	-	-	-	-	-	-	-	-	-
SAN PEDRO SULA, HONDURAS	-	-	-	-	-	-	-	-	-	-	-	-	-
TOTAL	928,592	1,062,558	1,180,986	1,062,155	1,082,931	1,187,957	1,242,808	1,099,285	1,099,318	1,247,380	1,183,102	1,243,735	13,620,807

TRAFICO MENSUAL DE CARGA EXPORTACION POR DESTINO (KILOGRAMOS)

CIUDADES	ENE	FEB	MAR	ABR	MAY	JUN	JUL	AGO	SEP	OCT	NOV	DIC	TOTAL
MIAMI, USA	255,034	288,746	261,936	580,692	642,285	462,187	474,181	499,532	546,168	552,872	483,268	448,097	5,494,998
HOUSTON, USA	69,861	84,010	93,457	69,555	70,362	62,951	39,126	50,727	89,181	101,511	78,834	86,910	896,485
MADRID, ESPAÑA	98,653	107,027	92,144	85,695	95,640	99,401	51,765	27,871	18,005	2,378	12,462	50,846	741,887
ATLANTA, USA	60,231	70,166	44,465	54,574	64,634	78,874	74,844	96,664	57,056	55,996	23,497	51,459	732,460
LIMA, PERU	45,202	49,918	45,217	39,930	15,968	11,992	64,619	63,653	87,098	81,363	24,516	53,343	582,819
PANAMA, PANAMA	44,277	48,556	55,985	47,470	36,941	46,605	41,119	45,260	48,310	67,954	46,112	46,020	574,609
SAN JOSE, COSTA RICA	41,594	40,134	48,125	43,260	20,416	19,174	57,605	57,895	75,293	65,495	15,946	87,187	572,124
LOS ANGELES, USA	42,000	40,526	48,594	45,178	21,321	20,024	62,502	48,094	62,546	70,980	17,281	58,424	537,470
NEW YORK, USA	33,736	32,552	39,033	38,101	17,981	16,887	41,123	33,762	43,908	45,998	11,199	71,420	425,700
GUATEMALA, GUATEMALA	26,952	26,006	31,184	23,337	11,014	10,344	49,959	49,070	63,816	52,112	12,688	55,806	412,288
MANAGUA, NICARAGUA	28,507	27,506	32,983	26,234	12,381	11,628	28,730	44,726	58,166	34,413	8,378	43,755	357,407
SAN PEDRO SULA, HONDURAS	20,854	20,122	24,129	26,019	12,279	11,532	29,931	31,823	41,386	26,632	6,484	22,514	273,705
BOGOTA, COLOMBIA	37,829	36,501	43,769	13,627	6,431	6,040	22,585	21,057	27,385	18,477	4,499	18,461	256,661
TEGUCIGALPA, HONDURAS	19,339	18,660	22,377	19,868	9,376	8,806	25,981	25,037	32,561	20,261	4,933	14,941	222,140
LA HABANA, CUBA	16,028	15,168	18,189	19,664	9,280	8,716	22,523	15,091	19,626	26,466	6,444	19,939	197,134
MEXICO, MEXICO	19,338	18,659	22,375	10,221	4,824	4,531	11,458	14,538	18,907	14,535	3,539	7,645	150,570
SAN FRANCISCO, USA	10,258	9,880	11,869	6,833	3,225	3,029	6,828	5,896	7,668	11,906	2,899	17,530	97,821
TORONTO, CANADA	11,187	10,794	12,943	5,119	2,416	2,269	10,317	9,231	12,005	5,256	1,280	13,046	95,863
BELIZE, BELIZE	9,271	8,945	10,726	1,995	942	885	5,199	11,916	15,497	12,379	3,014	6,936	87,705
CHICAGO, USA	5,173	4,991	5,985	4,205	1,984	1,863	7,754	8,578	11,156	6,603	1,608	8,832	68,732
WASHINGTON, USA	6,651	6,418	7,696	4,999	2,359	2,216	11,343	2,923	3,801	6,909	1,682	6,283	63,280
QUITO, ECUADOR	6,941	6,697	8,030	4,685	2,211	2,077	3,901	2,958	3,847	3,225	785	2,198	47,555
CANCUN, MEXICO	834	805	965	3,369	1,590	1,493	1,103	4,014	5,220	425	103	376	20,297
CALI, COLOMBIA	2,009	1,939	2,325	1,010	477	448	158	4,317	5,614	471	115	151	19,034
MEDELLIN, COLOMBIA	1,841	1,776	2,130	2,821	1,331	1,250	1,391	455	592	2,434	593	596	17,210
GUAYAQUIL, ECUADOR	1,414	1,364	1,636	888	419	394	2,840	853	1,109	2,648	645	2,767	16,977
DALLAS, USA	777	750	899	1,409	665	625	2,254	426	554	100	24	472	8,955
ROATAN, HONDURAS	733	708	757	662	312	293	899	726	944	893	217	657	7,801
TOTAL	916,524	979,324	989,923	1,181,420	1,069,064	896,534	1,152,038	1,177,093	1,357,419	1,290,692	773,045	1,196,611	12,979,687

TRAFICO MENSUAL DE CARGA EXPORTACION E IMPORTACION (KILOGRAMOS)

CIUDADES	ENE	FEB	MAR	ABR	MAY	JUN	JUL	AGO	SEP	OCT	NOV	DIC	TOTAL
MIAMI, USA	1,036,006	1,173,992	1,279,456	1,469,262	1,588,552	1,538,574	1,515,980	1,454,425	1,503,749	1,627,543	1,561,285	1,533,460	17,282,284
MADRID, ESPAÑA	141,947	149,124	141,711	117,055	135,827	134,105	93,742	81,112	69,100	49,856	58,226	106,684	1,278,489
PANAMA, PANAMA	106,133	123,174	114,738	130,533	80,265	80,524	90,842	79,247	86,503	103,098	86,627	80,790	1,162,474
LIMA, PERU	55,538	71,758	60,763	57,156	31,822	24,670	149,799	103,299	128,136	154,577	30,120	106,716	974,354
HOUSTON, USA	71,664	87,081	97,184	72,283	73,737	67,203	40,413	53,006	90,711	105,819	80,547	88,821	928,469
ATLANTA, USA	62,370	71,732	45,872	55,616	66,501	79,382	77,799	97,247	57,928	56,860	23,630	51,894	746,831
SAN JOSE, COSTA RICA	41,796	40,403	48,404	43,496	20,689	19,425	60,023	57,957	75,357	65,955	18,480	88,953	580,938
LOS ANGELES, USA	43,814	42,938	51,097	47,297	23,773	22,282	63,130	48,529	62,997	72,564	17,625	58,424	554,470
GUATEMALA, GUATEMALA	36,884	36,629	40,305	40,286	18,654	16,262	55,908	53,499	69,275	56,219	15,698	60,372	499,991
NEW YORK, USA	35,069	34,324	40,872	39,658	19,782	18,546	41,939	41,043	44,495	48,978	11,377	71,420	447,503
MANAGUA, NICARAGUA	28,507	27,506	32,983	26,234	12,381	11,628	28,730	45,209	58,667	34,546	8,554	43,755	358,700
BOGOTA, COLOMBIA	44,063	44,786	52,447	20,992	14,902	13,841	29,948	21,337	27,650	18,506	7,363	22,740	318,575
SAN PEDRO SULA, HONDURAS	20,854	20,122	24,129	26,019	12,279	11,532	29,931	31,823	41,386	26,632	6,484	22,514	273,705
TEGUCIGALPA, HONDURAS	19,413	18,758	22,478	19,955	9,477	8,899	26,259	25,037	32,561	20,261	4,933	14,941	222,972
LA HABANA, CUBA	16,028	15,168	18,189	19,664	9,280	8,716	22,523	15,091	19,626	26,466	6,444	19,939	197,134
MEXICO, MEXICO	25,204	25,681	30,543	16,875	12,443	8,652	12,852	15,504	19,910	14,535	5,706	9,079	196,984
SAN FRANCISCO, USA	11,160	11,079	13,113	7,887	4,444	4,152	7,292	6,089	7,800	12,231	2,899	17,530	105,676
TORONTO, CANADA	11,337	10,993	13,150	5,294	2,618	2,455	10,317	9,358	12,137	5,256	1,363	13,046	97,324
BELIZE, BELIZE	9,271	8,945	10,726	1,995	942	885	5,199	11,916	15,497	12,379	3,014	6,936	87,705
WASHINGTON, USA	7,211	7,163	8,469	5,654	3,117	2,914	11,920	3,323	4,216	8,992	1,682	6,283	70,944
CHICAGO, USA	5,173	4,991	5,985	4,205	1,984	1,863	7,754	8,578	11,156	6,603	1,608	8,832	68,732
QUITO, ECUADOR	6,941	6,697	8,030	4,685	2,211	2,077	3,901	2,958	3,847	3,225	785	2,198	47,555
CANCUN, MEXICO	834	805	965	3,369	1,590	1,493	1,103	4,014	5,220	425	103	376	20,297
CALI, COLOMBIA	2,009	1,939	2,325	1,010	477	448	158	4,317	5,614	471	115	151	19,034
DALLAS, USA	1,902	2,246	2,452	2,724	2,186	2,026	2,254	426	554	100	24	472	17,366
MEDELLIN, COLOMBIA	1,841	1,776	2,130	2,821	1,331	1,250	1,391	455	592	2,434	593	596	17,210
GUAYAQUIL, ECUADOR	1,414	1,364	1,636	888	419	394	2,840	853	1,109	2,648	645	2,767	16,977
ROATAN, HONDURAS	733	708	757	662	312	293	899	726	944	893	217	657	7,801
TOTAL	1,845,116	2,041,882	2,170,909	2,243,575	2,151,995	2,084,491	2,394,846	2,276,378	2,456,737	2,538,072	1,956,147	2,440,346	26,600,494

TRAFICO DE CARGA POR ORIGEN Y DESTINO (KILOGRAMOS)

CODIGO OACI	ORIGEN Y DESTINO	IMPORTACION	%	EXPORTACION	%	TOTAL	%
KMIA	MIAMI, USA	11,787,286	86.5%	5,494,998	42.3%	17,282,284	65.0%
LEMD	MADRID, ESPAÑA	536,602	3.9%	741,887	5.7%	1,278,489	4.8%
MPTO	PANAMA, PANAMA	587,865	4.3%	574,609	4.4%	1,162,474	4.4%
SPIM	LIMA, PERU	391,535	2.9%	582,819	4.5%	974,354	3.7%
KIAH	HOUSTON, USA	31,984	0.2%	896,485	6.9%	928,469	3.5%
KATL	ATLANTA, USA	14,371	0.1%	732,460	5.6%	746,831	2.8%
MROC	SAN JOSE, COSTA RICA	8,814	0.1%	572,124	4.4%	580,938	2.2%
KLAX	LOS ANGELES, USA	17,000	0.1%	537,470	4.1%	554,470	2.1%
MGGT	GUATEMALA, GUATEMALA	87,703	0.6%	412,288	3.2%	499,991	1.9%
KJFK	NEW YORK, USA	21,803	0.2%	425,700	3.3%	447,503	1.7%
MNMG	MANAGUA, NICARAGUA	1,293	0.0%	357,407	2.8%	358,700	1.3%
SKBO	BOGOTA, COLOMBIA	61,914	0.5%	256,661	2.0%	318,575	1.2%
MHLM	SAN PEDRO SULA, HONDURAS	-	0.0%	273,705	2.1%	273,705	1.0%
MHTG	TEGUCIGALPA, HONDURAS	832	0.0%	222,140	1.7%	222,972	0.8%
MUHA	LA HABANA, CUBA	-	0.0%	197,134	1.5%	197,134	0.7%
MMMXX	MEXICO, MEXICO	46,414	0.3%	150,570	1.2%	196,984	0.7%
KSFO	SAN FRANCISCO, USA	7,855	0.1%	97,821	0.8%	105,676	0.4%
CYYZ	TORONTO, CANADA	1,461	0.0%	95,863	0.7%	97,324	0.4%
MZBZ	BELIZE, BELIZE	-	0.0%	87,705	0.7%	87,705	0.3%
KIAD	WASHINGTON, USA	7,664	0.1%	63,280	0.5%	70,944	0.3%
KORD	CHICAGO, USA	-	0.0%	68,732	0.5%	68,732	0.3%
SEQU	QUITO, ECUADOR	-	0.0%	47,555	0.4%	47,555	0.2%
MMUN	CANCUN, MEXICO	-	0.0%	20,297	0.2%	20,297	0.1%
SKCL	CALI, COLOMBIA	-	0.0%	19,034	0.1%	19,034	0.1%
KDFW	DALLAS, USA	8,411	0.1%	8,955	0.1%	17,366	0.1%
SKDM	MEDELLIN, COLOMBIA	-	0.0%	17,210	0.1%	17,210	0.1%
SEGU	GUAYAQUIL, ECUADOR	-	0.0%	16,977	0.1%	16,977	0.1%
MHRO	ROATAN, HONDURAS	-	0.0%	7,801	0.1%	7,801	0.0%
T O T A L		13,620,807	100.0%	12,979,687	100.0%	26,600,494	100.0%

TRAFICO MENSUAL DE CARGA IMPORTACION POR LINEAS AEREAS (KILOGRAMOS)

LINEA AEREA	ENE	FEB	MAR	ABR	MAY	JUN	JUL	AGO	SEP	OCT	NOV	DIC	TOTAL
AMERIJET INTERNATIONAL INC. SUCURSAL EL SALVADOR	292,884	328,299	407,055	341,628	308,715	375,765	316,281	327,022	339,626	333,439	386,789	355,093	4,112,596
UNITED PARCEL SERVICE, CO. SUCURSAL EL SALVADOR	266,353	299,046	319,493	312,293	320,440	373,434	336,417	313,142	272,975	327,071	298,256	291,607	3,730,527
TACA INTERNATIONAL AIRLINES. S.A.	123,352	164,023	176,226	149,168	172,587	164,596	226,154	163,457	162,641	235,328	207,772	239,259	2,184,563
DHL EXPRESS EL SALVADOR, S.A. DE C.V.	-	-	129,093	132,424	146,146	148,451	153,313	124,460	139,713	137,794	145,555	160,605	1,417,554
OTROS COMERCIALES	165,330	169,512	43,612	47,673	51,167	45,998	52,819	45,722	55,720	54,154	52,297	52,418	836,422
IBERIA LINEAS AEREAS DE ESPAÑA, S.A. OPERADORA SUCURSAL EL SALVADOR	43,294	42,097	49,567	31,360	40,187	34,704	41,977	53,241	51,095	47,478	45,764	55,838	536,602
TRANS AMERICAN AIRLINES, S.A. SUCURSAL EL SALVADOR	10,336	21,840	15,546	17,226	15,854	12,678	85,180	39,646	41,038	73,214	5,604	53,373	391,535
COMPañÍA PANAMEÑA DE AVIACION, S.A.	22,265	32,736	35,271	26,702	23,885	28,642	26,490	29,762	33,678	33,404	37,014	32,580	362,429
UNITED AIRLINES INC.	535	1,385	1,977	1,247	1,662	2,674	1,125	2,167	1,414	3,793	1,494	1,388	20,861
DELTA AIRLINES INC.	2,139	1,566	1,407	1,042	1,867	508	2,955	583	872	864	133	435	14,371
AMERICAN AIRLINES INC.	2,102	2,054	1,662	1,309	375	466	5	4	490	812	2,392	34	11,705
AEROVIAS DEL CONTINENTE AMERICANO, S.A. SUCURSAL EL SALVADOR	2	-	77	83	46	41	92	79	56	29	32	1,105	1,642
AEROLITORAL S.A. DE C.V. SUCURSAL EL SALVADOR	-	-	-	-	-	-	-	-	-	-	-	-	-
TOTAL	928,592	1,062,558	1,180,986	1,062,155	1,082,931	1,187,957	1,242,808	1,099,285	1,099,318	1,247,380	1,183,102	1,243,735	13,620,807

TRAFICO MENSUAL DE CARGA EXPORTACION POR LINEAS AEREAS (KILOGRAMOS)

LINEA AEREA	ENE	FEB	MAR	ABR	MAY	JUN	JUL	AGO	SEP	OCT	NOV	DIC	TOTAL
TACA INTERNATIONAL AIRLINES. S.A.	386,342	372,762	446,557	340,133	161,417	151,600	453,234	422,482	549,440	478,280	116,446	508,925	4,387,618
AMERIJET INTERNATIONAL INC. SUCURSAL EL SALVADOR	139,516	152,168	144,055	394,896	410,254	277,768	266,805	231,969	290,386	290,386	334,279	237,593	3,170,075
DHL EXPRESS EL SALVADOR, S.A. DE C.V.	-	-	-	45,991	143,400	99,139	92,979	128,660	133,930	139,333	70,016	97,900	951,348
UNITED PARCEL SERVICE, CO. SUCURSAL EL SALVADOR	62,102	73,509	61,104	95,761	61,443	57,613	57,613	98,464	74,483	80,691	60,020	54,256	837,059
UNITED AIRLINES INC.	64,385	78,727	87,122	63,190	67,358	60,130	32,831	46,793	84,065	93,528	76,890	79,081	834,100
IBERIA LINEAS AEREAS DE ESPAÑA, S.A. OPERADORA SUCURSAL EL SALVADOR	98,653	107,027	92,144	85,695	95,640	99,401	51,765	27,871	18,005	2,378	12,462	50,846	741,887
DELTA AIRLINES INC.	60,231	70,166	44,465	54,574	64,634	78,874	74,844	96,664	57,056	55,996	23,497	51,459	732,460
TRANS AMERICAN AIRLINES, S.A. SUCURSAL EL SALVADOR	45,202	49,918	45,217	39,930	15,968	11,992	64,619	63,653	87,098	81,363	24,516	53,343	582,819
COMPAÑÍA PANAMEÑA DE AVIACION, S.A.	38,542	43,022	49,350	42,824	34,748	44,545	36,144	45,260	48,310	60,023	44,181	37,386	524,335
AMERICAN AIRLINES INC.	21,551	32,025	19,909	18,426	14,202	15,472	21,204	15,277	14,646	8,714	10,738	25,822	217,986
AEROVIAS DEL CONTINENTE AMERICANO, S.A. SUCURSAL EL SALVADOR	-	-	-	-	-	-	-	-	-	-	-	-	-
AEROLITORAL S.A. DE C.V. SUCURSAL EL SALVADOR	-	-	-	-	-	-	-	-	-	-	-	-	-
OTROS COMERCIALES	-	-	-	-	-	-	-	-	-	-	-	-	-
TOTAL	916,524	979,324	989,923	1,181,420	1,069,064	896,534	1,152,038	1,177,093	1,357,419	1,290,692	773,045	1,196,611	12,979,687

CARGA IMPORTACION POR CIUDAD Y AEROLINEA (KILOGRAMOS)

CIUDADES	TACA INTERNACIONAL AIRLINES. S.A.	TRANS AMERICAN AIRLINES, S.A. SUCURSAL EL SALVADOR	AEROVÍAS DEL CONTINENTE AMERICANO, S.A. SUCURSAL EL SALVADOR	COMPAÑÍA PANAMENA DE AVIACION, S.A.	AMERICAN AIRLINES INC.	UNITED AIRLINES INC.	UNITED PARCEL SERVICE, CO. SUCURSAL EL SALVADOR	AMERIJET INTERNATIONAL INC. SUCURSAL EL SALVADOR	DELTA AIRLINES INC.	DHL EXPRESS EL SALVADOR, S.A. DE C.V.	IBERIA LINEAS AEREAS DE ESPAÑA, S.A. OPERADORA SUCURSAL EL SALVADOR	OTROS COMERCIALES	TOTAL
MIAMI, USA	1,944,777	-	-	-	11,705	-	3,730,527	4,112,596	-	1,309,314	-	678,367	11,787,286
PANAMA, PANAMA	50,905	-	-	362,429	-	-	-	-	-	80,561	-	93,970	587,865
MADRID, ESPAÑA	-	-	-	-	-	-	-	-	-	-	536,602	-	536,602
LIMA, PERU	-	391,535	-	-	-	-	-	-	-	-	-	-	391,535
GUATEMALA, GUATEMALA	11,550	-	-	-	-	-	-	-	-	20,084	-	56,069	87,703
BOGOTÁ, COLOMBIA	60,272	-	1,642	-	-	-	-	-	-	-	-	-	61,914
MEXICO, MEXICO	31,704	-	-	-	-	-	-	-	-	7,595	-	7,115	46,414
HOUSTON, USA	11,123	-	-	-	-	20,861	-	-	-	-	-	-	31,984
NEW YORK, USA	21,803	-	-	-	-	-	-	-	-	-	-	-	21,803
LOS ANGELES, USA	17,000	-	-	-	-	-	-	-	-	-	-	-	17,000
ATLANTA, USA	-	-	-	-	-	-	-	-	14,371	-	-	-	14,371
SAN JOSE, COSTA RICA	7,913	-	-	-	-	-	-	-	-	-	-	901	8,814
DALLAS, USA	8,411	-	-	-	-	-	-	-	-	-	-	-	8,411
SAN FRANCISCO, USA	7,855	-	-	-	-	-	-	-	-	-	-	-	7,855
WASHINGTON, USA	7,664	-	-	-	-	-	-	-	-	-	-	-	7,664
TORONTO, CANADA	1,461	-	-	-	-	-	-	-	-	-	-	-	1,461
MANAGUA, NICARAGUA	1,293	-	-	-	-	-	-	-	-	-	-	-	1,293
TEGUCIGALPA, HONDURAS	832	-	-	-	-	-	-	-	-	-	-	-	832
BEUIZE, BELIZE	-	-	-	-	-	-	-	-	-	-	-	-	-
CALI, COLOMBIA	-	-	-	-	-	-	-	-	-	-	-	-	-
CANCUN, MEXICO	-	-	-	-	-	-	-	-	-	-	-	-	-
CHICAGO, USA	-	-	-	-	-	-	-	-	-	-	-	-	-
GUAYAQUIL, ECUADOR	-	-	-	-	-	-	-	-	-	-	-	-	-
LA HABANA, CUBA	-	-	-	-	-	-	-	-	-	-	-	-	-
MEDELLIN, COLOMBIA	-	-	-	-	-	-	-	-	-	-	-	-	-
QUITO, ECUADOR	-	-	-	-	-	-	-	-	-	-	-	-	-
ROATAN, HONDURAS	-	-	-	-	-	-	-	-	-	-	-	-	-
SAN PEDRO SULA, HONDURAS	-	-	-	-	-	-	-	-	-	-	-	-	-
TOTALES	2,184,563	391,535	1,642	362,429	11,705	20,861	3,730,527	4,112,596	14,371	1,417,554	536,602	836,422	13,620,807

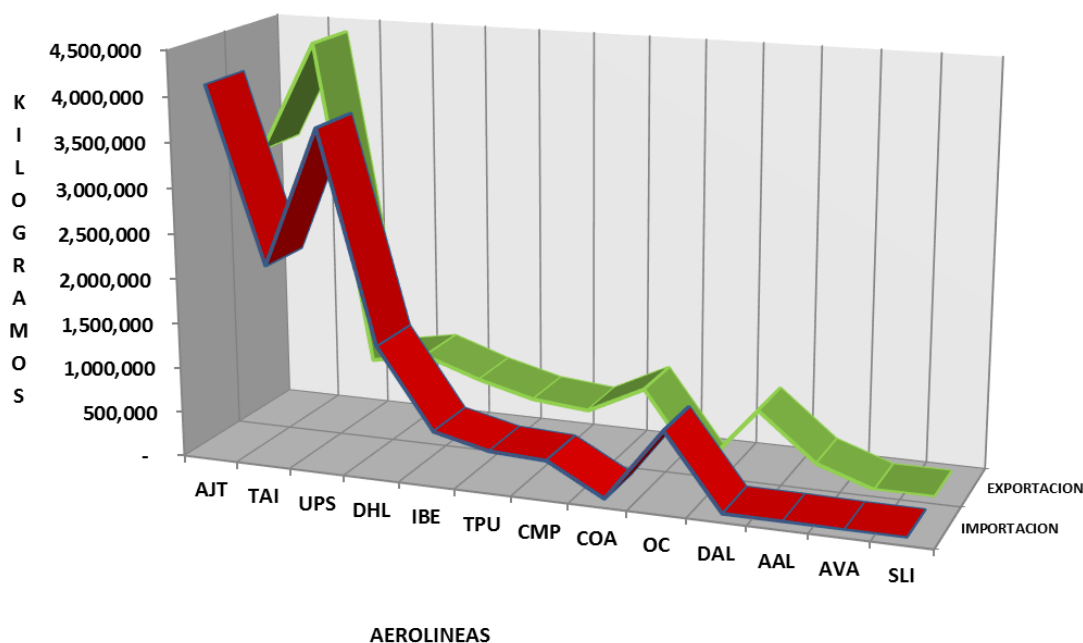
CARGA EXPORTACION POR CIUDAD Y AEROLINEA (KILOGRAMOS)

CIUDADES	TACA INTERNATIONAL AIRLINES, S.A.	TRANS AMERICAN AIRLINES, S.A. SUCURSAL EL SALVADOR	AEROVÍAS DEL CONTINENTE AMERICANO, S.A. SUCURSAL EL SALVADOR	COMPAÑÍA PANAMEÑA DE AVIACION, S.A.	AMERICAN AIRLINES INC.	UNITED AIRLINES INC.	UNITED PARCEL SERVICE, CO. SUCURSAL EL SALVADOR	AMERIJET INTERNATIONAL INC. SUCURSAL EL SALVADOR	DELTA AIRLINES INC.	DHL EXPRESS EL SALVADOR, S.A. DE C.V.	IBERIA LINEAS AEREAS DE ESPAÑA, S.A. OPERADORA SUCURSAL EL SALVADOR	OTROS COMERCIALES	TOTAL
MIAMI, USA	318,530	-	-	-	217,986	-	837,059	3,170,075	-	951,348	-	-	5,494,998
HOUSTON, USA	62,385	-	-	-	-	834,100	-	-	-	-	-	-	896,485
MADRID, ESPAÑA	-	-	-	-	-	-	-	-	-	-	741,887	-	741,887
ATLANTA, USA	-	-	-	-	-	-	-	-	732,460	-	-	-	732,460
PANAMA, PANAMA	95,000	-	-	524,335	-	-	-	-	-	-	-	-	619,335
SAN JOSE, COSTA RICA	572,124	-	-	-	-	-	-	-	-	-	-	-	572,124
LIMA, PERU	-	582,819	-	-	-	-	-	-	-	-	-	-	582,819
LOS ANGELES, USA	537,470	-	-	-	-	-	-	-	-	-	-	-	537,470
NEW YORK, USA	425,700	-	-	-	-	-	-	-	-	-	-	-	425,700
GUATEMALA, GUATEMALA	412,288	-	-	-	-	-	-	-	-	-	-	-	412,288
MANAGUA, NICARAGUA	312,681	-	-	-	-	-	-	-	-	-	-	-	312,681
SAN PEDRO SULA, HONDURAS	273,705	-	-	-	-	-	-	-	-	-	-	-	273,705
BOGOTA, COLOMBIA	256,661	-	-	-	-	-	-	-	-	-	-	-	256,661
TEGUCIGALPA, HONDURAS	222,140	-	-	-	-	-	-	-	-	-	-	-	222,140
LA HABANA, CUBA	197,134	-	-	-	-	-	-	-	-	-	-	-	197,134
MEXICO, MEXICO	150,570	-	-	-	-	-	-	-	-	-	-	-	150,570
SAN FRANCISCO, USA	97,821	-	-	-	-	-	-	-	-	-	-	-	97,821
TORONTO, CANADA	95,863	-	-	-	-	-	-	-	-	-	-	-	95,863
BELIZE, BELIZE	87,705	-	-	-	-	-	-	-	-	-	-	-	87,705
CHICAGO, USA	68,732	-	-	-	-	-	-	-	-	-	-	-	68,732
WASHINGTON, USA	63,280	-	-	-	-	-	-	-	-	-	-	-	63,280
QUITO, ECUADOR	47,555	-	-	-	-	-	-	-	-	-	-	-	47,555
CANCUN, MEXICO	20,297	-	-	-	-	-	-	-	-	-	-	-	20,297
CALI, COLOMBIA	19,034	-	-	-	-	-	-	-	-	-	-	-	19,034
MEDELLIN, COLOMBIA	17,210	-	-	-	-	-	-	-	-	-	-	-	17,210
GUAYAQUIL, ECUADOR	16,977	-	-	-	-	-	-	-	-	-	-	-	16,977
DALLAS, USA	8,955	-	-	-	-	-	-	-	-	-	-	-	8,955
ROATAN, HONDURAS	7,801	-	-	-	-	-	-	-	-	-	-	-	7,801
TOTAL	4,387,618	582,819	-	524,335	217,986	834,100	837,059	3,170,075	732,460	951,348	741,887	-	12,979,687

TRAFICO DE CARGA IMPORTACION Y EXPORTACION POR LINEAS AEREAS (KGS.)

LINEA AEREA	COD	IMPORTACION		EXPORTACION		CARGA MOVILIZADA	
		CANTIDAD	%	CANTIDAD	%	CANTIDAD	%
AMERIJET INTERNATIONAL INC. SUCURSAL EL SALVADOR	AJT	4,112,596	30.2%	3,170,075	24.4%	7,282,671	27.4%
TACA INTERNATIONAL AIRLINES. S.A.	TAI	2,184,563	16.0%	4,387,618	33.8%	6,572,181	24.7%
UNITED PARCEL SERVICE, CO. SUCURSAL EL SALVADOR	UPS	3,730,527	27.4%	837,059	6.4%	4,567,586	17.2%
DHL EXPRESS EL SALVADOR, S.A. DE C.V.	DHL	1,417,554	10.4%	951,348	7.3%	2,368,902	8.9%
IBERIA LINEAS AEREAS DE ESPAÑA, S.A. OPERADORA SUCURSAL EL SALVADOR	IBE	536,602	3.9%	741,887	5.7%	1,278,489	4.8%
TRANS AMERICAN AIRLINES, S.A. SUCURSAL EL SALVADOR	TPU	391,535	2.9%	582,819	4.5%	974,354	3.7%
COMPAÑÍA PANAMEÑA DE AVIACION, S.A.	CMP	362,429	2.7%	524,335	4.0%	886,764	3.3%
UNITED AIRLINES INC.	COA	20,861	0.2%	834,100	6.4%	854,961	3.2%
OTROS COMERCIALES	OC	836,422	6.1%	-	0.0%	836,422	3.1%
DELTA AIRLINES INC.	DAL	14,371	0.1%	732,460	5.6%	746,831	2.8%
AMERICAN AIRLINES INC.	AAL	11,705	0.1%	217,986	1.7%	229,691	0.9%
AEROVIAS DEL CONTINENTE AMERICANO, S.A. SUCURSAL EL SALVADOR	AVA	1,642	0.0%	-	0.0%	1,642	0.0%
AEROLITORAL S.A. DE C.V. SUCURSAL EL SALVADOR	SLI	-	0.0%	-	0.0%	-	0.0%
TOTAL		13,620,807	100.0%	12,979,687	100.0%	26,600,494	100.0%

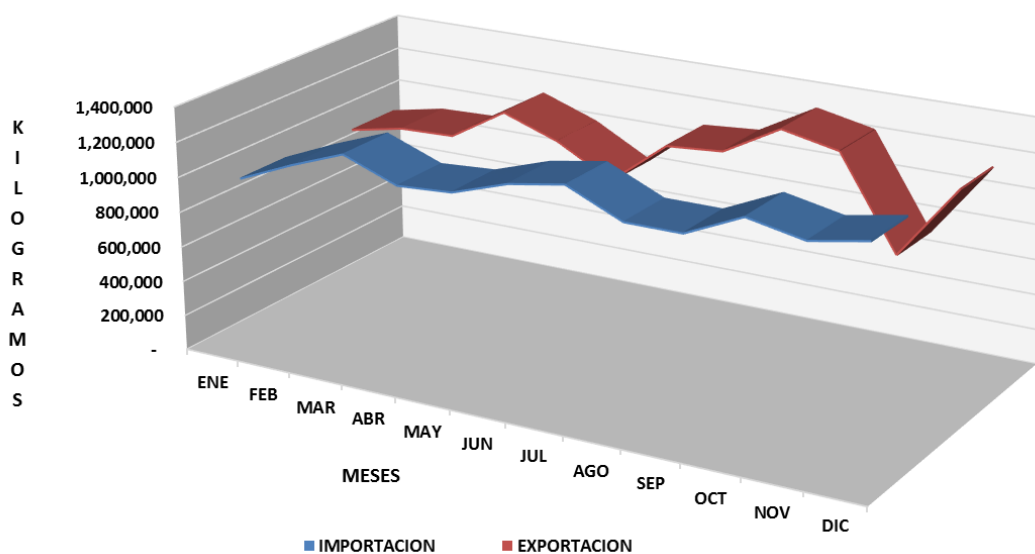
CARGA MOVILIZADA POR AEROLINEAS



TRAFICO MENSUAL DE CARGA IMPORTACION Y EXPORTACION (KGS.)

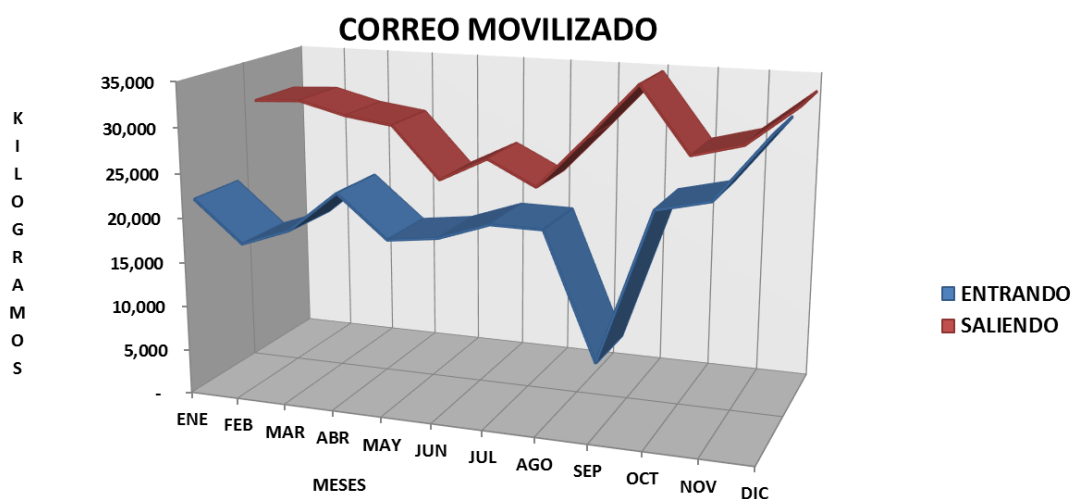
MES	IMPORTACION		EXPORTACION		CARGA MENSUAL	
	CANTIDAD	%	CANTIDAD	%	CANTIDAD	%
ENERO	928,592	6.8%	916,524	7.1%	1,845,116	6.9%
FEBRERO	1,062,558	7.8%	979,324	7.5%	2,041,882	7.7%
MARZO	1,180,986	8.7%	989,923	7.6%	2,170,909	8.2%
ABRIL	1,062,155	7.8%	1,181,420	9.1%	2,243,575	8.4%
MAYO	1,082,931	8.0%	1,069,064	8.2%	2,151,995	8.1%
JUNIO	1,187,957	8.7%	896,534	6.9%	2,084,491	7.8%
JULIO	1,242,808	9.1%	1,152,038	8.9%	2,394,846	9.0%
AGOSTO	1,099,285	8.1%	1,177,093	9.1%	2,276,378	8.6%
SEPTIEMBRE	1,099,318	8.1%	1,357,419	10.5%	2,456,737	9.2%
OCTUBRE	1,247,380	9.2%	1,290,692	9.9%	2,538,072	9.5%
NOVIEMBRE	1,183,102	8.7%	773,045	6.0%	1,956,147	7.4%
DICIEMBRE	1,243,735	9.1%	1,196,611	9.2%	2,440,346	9.2%
TOTAL	13,620,807	100.0%	12,979,687	100.0%	26,600,494	100.0%

TRAFICO MENSUAL DE CARGA



TRAFICO MENSUAL DE CORREO ENTRANDO Y SALIENDO (KGS)

MES	CORREO		
	ENTRANDO	SALIENDO	TOTAL
ENERO	21,633	30,198	51,831
FEBRERO	17,031	30,494	47,525
MARZO	19,038	29,107	48,145
ABRIL	23,611	28,351	51,962
MAYO	19,005	22,447	41,452
JUNIO	19,705	25,272	44,977
JULIO	21,655	22,478	44,133
AGOSTO	21,609	28,446	50,055
SEPTIEMBRE	7,984	34,607	42,591
OCTUBRE	24,598	27,259	51,857
NOVIEMBRE	25,938	28,764	54,702
DICIEMBRE	33,036	33,316	66,352
TOTAL	254,843	340,739	595,582





INFORMACION GENERAL

RESUMEN DE LA ACTIVIDAD AEROPORTUARIA DURANTE 2015

ACTIVIDAD AEROPORTUARIA	POSIC. 1,2,3 S/PUENTE	POSIC. 4 PUENTE 1	POSIC. 5 PUENTE 2	POSIC. 6 PUENTE 3	POSIC. 7 PUENTE 4	POSIC. 8 PUENTE 5	POSIC. 9 PUENTE 6	POSIC.10 PUENTE 7	POSIC.11 PUENTE 8	POSIC.12 PUENTE 9	POSIC.13 PUENTE 10	POSIC.14 PUENTE 11	POSIC.15 PUENTE 12	POSIC.16 PUENTE 13	POSIC.17 PUENTE 14	POSIC. EN CARGA
I. TRAFICO DE AERONAVES																
NUMERO DE AERONAVES	2,005	958	673	1,207	825	1,299	1,499	1,826	1,541	1,917	1,663	1,469	1,493	1,277	1,584	2,092
PESO EN TONELADAS	137,631	66,059	46,137	58,793	78,951	91,043	102,914	125,536	105,826	131,583	114,113	100,900	102,468	87,573	108,852	143,455
HORAS ESTACIONAMIENTO	35,287	2,116	1,504	5,098	1,985	3,426	5,103	4,800	5,883	6,610	9,046	7,998	8,124	6,941	8,628	14,403
II - INDICADORES																
PROMEDIO DIARIO AERONAVES	5.49	2.62	1.84	3.31	2.26	3.56	4.11	5.00	4.22	5.25	4.56	4.02	4.09	3.50	4.34	5.73
PROMEDIO DIARIO TONELADAS	377.07	180.98	126.40	161.08	216.30	249.43	281.96	343.93	289.93	360.50	312.64	276.44	280.73	239.93	298.22	393.03
PROMEDIO DIARIO HORAS ESTACIONAMIENTO	96.68	5.80	4.12	13.97	5.44	9.39	13.98	13.15	16.12	18.11	24.78	21.91	22.26	19.02	23.64	39.46
III - RENDIMIENTO OPERATIVO																
AERONAVES HORA PUENTE	17.60	2.21	2.23	4.22	2.41	2.64	3.40	2.63	3.82	3.45	5.44	5.44	5.44	5.44	5.45	6.88
TONELADAS HORA EN PUENTE	68.64	68.96	68.55	48.71	95.70	70.09	68.66	68.75	68.67	68.64	68.62	68.69	68.63	68.58	68.72	68.57

LINEAS AEREAS QUE OPERAN EN EL SALVADOR POR TIPO DE AERONAVE Y RUTA

LINEA AEREA	RUTA	PROMEDIO ANUAL DE LLEGADAS Y SALIDAS POR SEMANA
TACA INTERNATIONAL AIRLINES, S.A.	EL SALVADOR - LOS ANGELES, VICEVERSA	48
	EL SALVADOR - WASHINGTON, VICEVERSA	42
	EL SALVADOR - SAN PEDRO SULA - VICEVERSA	23
	EL SALVADOR - NEW YORK, VICEVERSA	23
	EL SALVADOR - SAN FRANCISCO, VICEVERSA	20
	EL SALVADOR - MIAMI - MANAGUA - VICEVERSA	18
	EL SALVADOR - MEXICO, VICEVERSA	27
	EL SALVADOR - BOGOTA, VICEVERSA	37
	EL SALVADOR - LIMA, VICEVERSA	14
	EL SALVADOR - PANAMA, VICEVERSA	22
	EL SALVADOR - GUATEMALA - VICEVERSA	48
	EL SALVADOR - MIAMI, VICEVERSA	23
	EL SALVADOR - TEGUCIGALPA, VICEVERSA	42
	EL SALVADOR - CALI, VICEVERSA	14
	EL SALVADOR - QUITO, VICEVERSA	14
	EL SALVADOR - MIAMI - GUATEMALA, VICEVERSA	8
	EL SALVADOR - MIAMI - TEGUCIGALPA, VICEVERSA	0
	EL SALVADOR - LIBERIA, VICEVERSA	8
	EL SALVADOR - GUAYAQUIL, VICEVERSA	14
	EL SALVADOR - MANAGUA, VICEVERSA	15
	EL SALVADOR - DALLAS, VICEVERSA	13
	EL SALVADOR - CHICAGO - GUATEMALA, VICEVERSA	0
	EL SALVADOR - CHICAGO, VICEVERSA	14
	EL SALVADOR - SAN JOSE, VICEVERSA	6
	EL SALVADOR - NEW YORK - SAN PEDRO SULA - VICEVERSA	4
	EL SALVADOR - HOUSTON, VICEVERSA	12
	EL SALVADOR - GUATEMALA - LOS ANGELES, VICEVERSA	1
	EL SALVADOR - BELIZE, VICEVERSA	14
	EL SALVADOR - ROATAN, VICEVERSA	14
	EL SALVADOR - MIAMI - SAN PEDRO SULA - VICEVERSA	14
	EL SALVADOR - ORLANDO, VICEVERSA	6
	EL SALVADOR - LA HABANA - VICEVERSA	13
EL SALVADOR - MEDELLIN - VICEVERSA	14	
EL SALVADOR - SAN JOSE - PANAMA, VICEVERSA	0	
EL SALVADOR - NEWARK - VICEVERSA	12	
EL SALVADOR - CYYZ-CYYZ	1	
TRANS AMERICAN AIRLINES, S.A. SUCURSAL EL SALVADOR	EL SALVADOR - LIMA, VICEVERSA	14
IBERIA LINEAS AEREAS DE ESPAÑA, S.A. OPERADORA SUCURSAL EL SALVADOR	EL SALVADOR - MADRID - VICEVERSA	8
AVIATECA, S.A. DE C.V.	EL SALVADOR - GUATEMALA - TEGUCIGALPA - EL SALVADOR, VICEVERSA	0
	EL SALVADOR - GUATEMALA - VICEVERSA	1
AEROLITORAL S.A. DE C.V. SUCURSAL EL SALVADOR	EL SALVADOR - MEXICO - VICEVERSA	14
COMPANÍA PANAMEÑA DE AVIACION, S.A.	EL SALVADOR - PANAMA - VICEVERSA	28
AMERICAN AIRLINES INC.	EL SALVADOR - MIAMI - VICEVERSA	15
	EL SALVADOR - DALLAS - VICEVERSA	11
DELTA AIRLINES, INC.	EL SALVADOR - ATLANTA - VICEVERSA	15
	EL SALVADOR - LOS ANGELES - VICEVERSA	7
UNITED AIRLINES, INC.	EL SALVADOR - HOUSTON - VICEVERSA	24
	EL SALVADOR - NEWARK - VICEVERSA	4
	EL SALVADOR - WASHINGTON - VICEVERSA	2
LINEAS AEREAS COSTARIENSES, S.A.	EL SALVADOR - SAN JOSE - VICEVERSA	54
	EL SALVADOR - SAN JOSE - MANAGUA - VICEVERSA	13
	EL SALVADOR - LOS ANGELES - VICEVERSA	0
	EL SALVADOR - TORONTO - VICEVERSA	15
	EL SALVADOR - CANCUN - VICEVERSA	14
	EL SALVADOR - MANAGUA - VICEVERSA	2
	EL SALVADOR - DALLAS - VICEVERSA	1
EL SALVADOR - NEY YORK	6	
SPIRIT AIRLINES INC. SUCURSAL EL SALVADOR	EL SALVADOR - FORT LAUDERDALE - HOUSTON - VICEVERSA	5
VUELOS ECONOMICOS CENTROAMERICANOS, S.A. DE C.V.	EL SALVADOR - SAN JOSE - GUATEMALA - EL SALVADOR	14
UNITED PARCEL SERVICE, CO. SUCURSAL EL SALVADOR	EL SALVADOR - MIAMI - VICEVERSA	14
AMERIJET INTERNATIONAL INC. SUCURSAL EL SALVADOR	EL SALVADOR - MIAMI - VICEVERSA	14

AERONAVES USADAS POR LINEAS AEREAS

TIPO AERONAVE	PESO TM	PASAJEROS														CARGA				MANT.	AER	TOTALES	%			
		TAI	LRG	AVA	TPU	GUG	AAL	UAL	IBE	DAL	CMP	VAR	NKS	SLI	OC	JUD	DHL	AJT	UPS					TAG		
E190	52	4,740	160	-	23	-	-	-	-	528	-	-	211	-	-	-	-	-	-	-	-	-	-	-	5,662	24.28%
A320	77	3,409	1,153	12	142	-	1	-	-	153	-	-	118	-	-	-	-	-	-	-	-	-	62	5,050	21.66%	
A319	76	2,357	695	1	38	-	560	-	-	157	-	437	129	-	1	-	-	-	-	-	-	-	27	4,402	18.88%	
A321	83	1,561	578	-	5	-	1	-	-	-	-	-	-	-	-	-	-	-	-	-	-	-	-	2,145	9.20%	
AT72	23	1,341	242	-	-	40	1	-	-	-	-	-	-	-	-	-	-	-	-	-	-	-	-	1,624	6.96%	
B738	80	-	-	-	-	-	167	828	-	345	77	-	-	-	1	21	-	-	-	-	-	3	1,442	6.18%		
PA34	3	-	-	-	-	-	-	-	-	-	-	-	-	-	537	-	-	-	-	-	29	-	566	2.43%		
B752	105	-	-	-	-	-	4	2	-	3	-	-	-	-	-	-	185	-	320	-	-	-	514	2.20%		
AT42	17	2	-	-	-	1	-	-	-	-	-	-	-	-	-	-	339	-	-	-	-	-	342	1.47%		
E145	22	-	-	-	-	-	-	-	-	-	-	-	-	243	-	-	-	-	-	-	-	-	-	243	1.04%	
A343	260	-	-	-	-	-	-	-	207	-	-	-	-	-	-	-	-	-	-	-	-	-	-	207	0.89%	
B737	71	-	-	-	-	-	-	5	-	39	133	-	-	-	-	-	-	-	-	-	-	17	194	0.83%		
A332	242	1	-	2	173	-	-	-	-	-	-	-	-	-	-	-	-	-	-	-	-	10	186	0.80%		
B762	137	-	-	-	-	-	-	-	-	-	-	-	-	-	-	-	162	-	-	-	-	-	162	0.69%		
B763	176	-	-	-	-	-	-	-	-	-	-	-	-	-	-	-	108	24	-	-	-	-	132	0.57%		
B739	86	-	-	-	-	-	-	114	-	1	-	-	-	-	-	-	-	-	-	-	-	-	115	0.49%		
MD83	73	-	-	-	-	-	-	-	-	-	-	-	-	-	1	94	-	-	-	-	-	-	95	0.41%		
E170	36	-	1	-	-	-	-	-	-	-	-	-	-	62	-	-	-	-	-	-	-	-	63	0.27%		
B734	63	-	-	-	-	-	-	-	-	-	-	-	-	-	-	60	-	-	-	-	-	-	60	0.26%		
E110	6	-	-	-	-	-	-	-	-	-	-	-	-	-	24	-	32	-	-	3	-	-	59	0.25%		
B733	63	-	-	-	-	-	-	-	-	-	2	-	-	-	1	-	-	-	-	-	15	-	18	0.08%		
C208	4	-	-	-	-	-	-	-	-	-	-	-	-	-	4	-	5	-	-	-	-	-	9	0.04%		
A346	368	-	-	-	-	-	-	-	5	-	-	-	-	-	-	-	-	-	-	-	-	-	5	0.02%		
B722	79	-	-	-	-	-	-	-	-	-	-	-	-	-	-	-	-	5	-	-	-	-	5	0.02%		
MD82	68	-	-	-	-	-	-	-	-	-	-	-	-	-	-	5	-	-	-	-	-	-	5	0.02%		
B735	61	-	-	-	-	-	-	-	-	-	-	-	-	-	-	-	-	-	-	-	4	-	4	0.02%		
MD11	286	-	-	-	-	-	-	-	-	-	-	-	-	-	3	-	-	-	-	-	-	-	3	0.01%		
A318	68	-	-	2	-	-	-	-	-	-	-	-	-	-	-	-	-	-	-	-	-	-	2	0.01%		
B732	53	-	-	-	-	-	-	-	-	-	-	-	-	-	2	-	-	-	-	-	-	-	2	0.01%		
EC30	3	-	-	-	-	-	-	-	-	-	-	-	-	-	-	-	-	-	-	-	2	-	2	0.01%		
TOTALES		13,411	2,829	17	381	41	734	949	212	698	738	439	247	516	574	180	561	275	344	32	140		23,318	100.00%		

Nota: peso de las aeronaves corresponde al Peso Máximo de Despeque en toneladas métricas.

IDENTIFICADOR DE EMPRESAS Y/O LINEAS AEREAS

NOMBRE DE LA EMPRESA	CODIGO	MARCA COMERCIAL
TACA INTERNATIONAL AIRLINES. S.A.	TAI	
LINEAS AEREAS COSTARICENSES, S.A.	LCR	
TRANS AMERICAN AIRLINES, S.A. SUCURSAL EL SALVADOR	TPU	
AEROVIAS DEL CONTINENTE AMERICANO, S.A. SUCURSAL EL SALVADOR	AVA	
AVIATECA, S.A. DE C.V.	GUG	
UNITED AIRLINES INC.	UAL	
AMERICAN AIRLINES INC.	AAL	
IBERIA LINEAS AEREAS DE ESPAÑA, S.A. OPERADORA SUCURSAL EL SALVADOR	IBE	
DELTA AIRLINES INC.	DAL	
COMPAÑÍA PANAMEÑA DE AVIACION, S.A.	CMP	
VUELOS ECONOMICOS CENTROAMERICANOS, S.A. DE C.V.	VAR	
AEROMANTENIMIENTO, S.A.	AER	
SPIRIT AIRLINES INC. SUCURSAL EL SALVADOR	NKS	
AEROLITORAL S.A. DE C.V. SUCURSAL EL SALVADOR	SLI	
AMERIJET INTERNATIONAL INC. SUCURSAL EL SALVADOR	AJT	
UNITED PARCEL SERVICE, CO. SUCURSAL EL SALVADOR	UPS	
DHL EXPRESS EL SALVADOR, S.A. DE C.V.	DHL	
TRANSPORTES AEREOS GUATEMALTECOS, S.A. SUCURSAL EL SALVADOR	TAG	