

ANUARIO ESTADISTICO 2016



AEROPUERTO INTERNACIONAL DE EL SALVADOR MONSEÑOR OSCAR ARNULFO ROMERO Y GALDAMEZ

ENERO 2017

Contenido

INTRODUCCION	iv
CUADRO N°1. COMPARATIVO DE PASAJEROS, AERONAVES Y CARGA DURANTE EL PERIODO 2008-2016	1
TRAFICO DE PASAJEROS MOVILIZADOS	2
ENTRADA DE PASAJEROS MENSUAL POR ORIGEN	3
SALIDA DE PASAJEROS MENSUAL POR DESTINO	4
TRAFICO DE PASAJEROS MENSUAL POR ORIGEN Y DESTINO	5
PASAJEROS POR ORIGEN Y DESTINO.....	6
ENTRADA DE PASAJEROS MENSUAL POR LINEAS AEREAS	7
SALIDA DE PASAJEROS MENSUAL POR LINEAS AEREAS	7
ENTRADA Y SALIDA DE PASAJEROS MENSUAL POR LINEAS AEREAS.....	7
ENTRADA DE PASAJEROS POR CIUDAD Y AEROLINEA.....	8
SALIDA DE PASAJEROS POR CIUDAD Y AEROLINEA.....	9
ENTRADA Y SALIDA DE PASAJEROS POR CIUDAD Y AEROLINEA	10
TRAFICO MENSUAL DE PASAJEROS TRANSITO Y TRANSBORDO	11
TRAFICO MENSUAL DE AERONAVES POR TIPO DE OPERACIÓN	13
ATERRIZAJE MENSUAL DE AERONAVES COMERCIALES POR LINEAS AEREAS	14
ESTACIONAMIENTO MENSUAL DE AERONAVES COMERCIALES POR LINEAS AEREAS.....	15
(EN PERIODOS DE 4 HORAS).....	15
PESO DE AERONAVES EN OPERACION DE ATERRIZAJE MENSUAL POR LINEAS AEREAS.....	16
(TONELADAS METRICAS)	16
PESO DE AERONAVES ESTACIONADAS MENSUAL POR LINEAS AEREAS (TONELADAS METRICAS).....	17
PESO DE AERONAVES EN OPERACION DE ATERRIZAJE POR MES (T.M.).....	18
PESO DE AERONAVES EN OPERACION DE ATERRIZAJE POR LINEAS AEREAS (T.M.)	19
TRAFICO MENSUAL DE CARGA IMPORTACION POR ORIGEN (KILOGRAMOS)	21
TRAFICO MENSUAL DE CARGA EXPORTACION POR DESTINO (KILOGRAMOS).....	22
TRAFICO MENSUAL DE CARGA EXPORTACION E IMPORTACION (KILOGRAMOS)	23
TRAFICO DE CARGA POR ORIGEN Y DESTINO (KILOGRAMOS)	24
TRAFICO MENSUAL DE CARGA IMPORTACION POR LINEAS AEREAS (KILOGRAMOS)	25
TRAFICO MENSUAL DE CARGA EXPORTACION POR LINEAS AEREAS (KILOGRAMOS).....	26
CARGA IMPORTACION POR CIUDAD Y AEROLINEA (KILOGRAMOS)	27
CARGA EXPORTACION POR CIUDAD Y AEROLINEA (KILOGRAMOS).....	28

TRAFICO DE CARGA IMPORTACION Y EXPORTACION POR LINEAS AEREAS (KGS.)	29
TRAFICO MENSUAL DE CARGA IMPORTACION Y EXPORTACION (KGS.)	30
TRAFICO MENSUAL DE CORREO ENTRANDO Y SALIENDO (KGS)	31
RESUMEN DE LA ACTIVIDAD AEROPORTUARIA DURANTE 2016.....	33
RESUMEN DE ITINERARIOS Y RUTAS	34
AERONAVES USADAS POR LINEAS AEREAS	35
TIPO Y CAPACIDAD DE AERONAVES QUE OPERAN EN EL AIES-MOARG	36
IDENTIFICADOR DE EMPRESAS Y/O LINEAS AEREAS.....	37

INTRODUCCION

La Comisión Ejecutiva Portuaria Autónoma (CEPA), institución de servicio público que tiene bajo su responsabilidad la administración, operación y explotación comercial del Aeropuerto Internacional El Salvador “Monseñor Oscar Arnulfo Romero y Galdámez”, presenta el siguiente documento que contiene las cifras estadísticas de pasajeros (saliendo, entrando, tránsito y transbordo), movimientos de aeronaves por tipo de aviación (comercial, general, y nacional), y Kilogramos movilizados de carga (importación y exportación) y correo (entrando y saliendo) correspondiente al año 2016.

Durante el año en mención y en comparación al año 2015, se obtuvieron las siguientes variaciones:

Pasajeros		Aeronaves		Carga y Correo	
<i>Pasajero Saliendo</i>	5.5% ↑	<i>Aviación Comercial</i>	0.8% ↑	<i>Carga de Importación</i>	-6.4% ↓
<i>Pasajero Entrando</i>	17.1% ↑	<i>Aviación General</i>	7.5% ↑	<i>Carga de Exportación</i>	2.6% ↑
<i>Pasajero en Tránsito Directo</i>	-15.3% ↓	<i>Aviación Nacional</i>	-80.0% ↓	<i>Correo Entrando</i>	46.8% ↑
<i>Pasajero Transbordo</i>	8.0% ↑			<i>Correo Saliendo</i>	-2.8% ↓

Véase Cuadro No. 1. Para obtener el detalle de las cantidades

Considérese que parte de las variaciones encontradas, fueron originadas por los siguientes acontecimientos, ocurridos durante el año en mención:

- A partir del mes de diciembre de 2016, Decamerón Explorer reinicia sus vuelos chárter a través de Air Transat, con origen de la ciudad de Montreal, Canadá.
- A partir de agosto de 2016, Spirit Airlines cancela su ruta San Salvador – Houston - San Salvador.
- Igual que en el año 2015, las operaciones de la empresa “Vuelos Económicos Centroamericanos, S.A. de C.V.” (VECA, S.A. de C.V.), para el año 2016 se incrementaron sustancialmente, con el ingreso de vuelos a las ciudades de Managua, Nicaragua y San José, Costa Rica.

Tomando en cuenta que la información antes mencionada es de mucha utilidad, la Comisión Ejecutiva Portuaria Autónoma (CEPA), pone a su entera disposición este documento para que pueda ser utilizado como base para análisis y estudios de interés de las empresas y usuarios relacionados con la industria del transporte aéreo.

CUADRO N°1. COMPARATIVO DE PASAJEROS, AERONAVES Y CARGA DURANTE EL PERIODO 2008-2016

CONCEPTO	2008	2009	2010	2011	2012	2013	2014	2015	2016
PASAJEROS ^{1/}	2,063,660	1,941,638	1,964,616	2,005,951	2,100,794	2,355,001	2,439,576	2,711,621	2,970,555
ENTRADAS	774,024	726,992	704,870	674,674	712,085	741,392	704,579	784,243	918,250
SALIDAS	767,434	726,511	721,902	741,363	768,505	812,017	841,582	921,031	971,712
SUBTOTAL	1,541,458	1,453,503	1,426,772	1,416,037	1,480,590	1,553,409	1,546,161	1,705,274	1,889,962
PASAJEROS TRANSITO	15,853	12,584	20,712	53,269	62,104	37,755	28,963	25,297	21,419
PASAJEROS TRANSBORDO	506,349	475,551	517,132	536,645	558,100	763,837	864,452	981,050	1,059,174
AERONAVES ^{2/}	32,211	32,545	36,152	38,039	39,567	44,500	48,110	47,700	48,118
AVIACION COMERCIAL	30,919	31,303	34,908	36,817	38,467	43,402	47,070	46,636	47,000
AVIACION GENERAL	1,188	1,226	1,192	1,182	1,052	1,040	1,018	1,034	1,112
AVIACION NACIONAL	104	16	52	40	48	58	22	30	6
TAXIS AEREOS	-	-	-	-	-	-	-	-	-
CARGA Y CORREO (KGS)	28,142,798	23,542,425	25,267,146	25,646,060	24,276,616	25,642,688	24,530,628	27,196,076	26,779,734
CARGA IMPORTACION	15,249,748	12,487,332	12,744,645	11,714,748	11,992,886	12,382,083	12,648,354	13,620,807	12,754,474
CARGA EXPORTACION	12,372,486	10,447,744	11,860,189	13,119,166	11,369,793	12,425,915	11,261,762	12,979,687	13,319,951
TOTAL CARGA	27,622,234	22,935,076	24,604,834	24,833,914	23,362,679	24,807,998	23,910,116	26,600,494	26,074,425
CORREO ENTRANDO	376,064	360,162	402,580	493,176	604,327	515,596	304,262	254,843	374,174
CORREO SALIENDO	144,500	247,187	259,732	318,970	309,610	319,094	316,250	340,739	331,135
TOTAL CORREO	520,564	607,349	662,312	812,146	913,937	834,690	620,512	595,582	705,309

^{1/} No incluye infantes.^{2/} Se considera aterrizaje y despegue.



MOVIMIENTO DE PASAJEROS

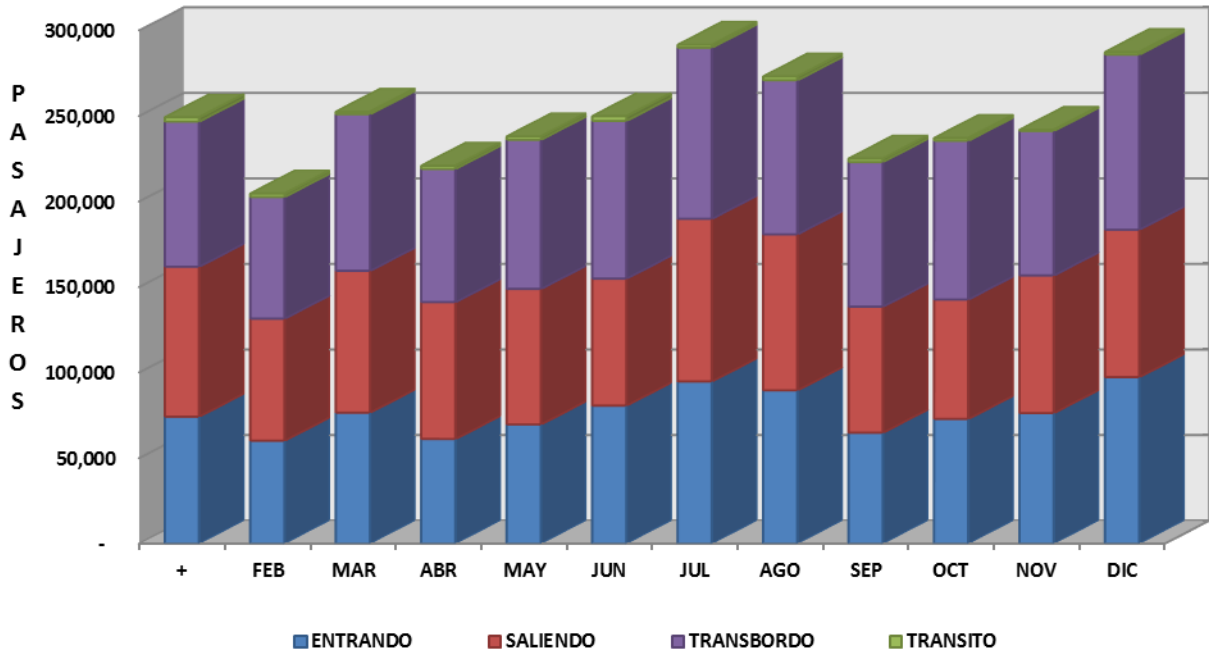
TRAFICO DE PASAJEROS MOVILIZADOS

Cuadro No. 2

TRAFICO DE PASAJEROS MOVILIZADOS DE 2016

MESES	ENTRANDO	SALIENDO	TRANSITO	TRANSBORDO	TOTAL	%
ENERO	74,219	87,649	2,514	84,813	249,195	8.4%
FEBRERO	60,170	71,356	1,923	71,132	204,581	6.9%
MARZO	76,565	82,905	1,394	91,551	252,415	8.5%
ABRIL	61,159	80,015	1,810	77,876	220,860	7.4%
MAYO	69,651	79,254	1,892	87,188	237,985	8.0%
JUNIO	80,674	74,224	2,686	92,226	249,810	8.4%
JULIO	94,827	95,038	1,598	100,062	291,525	9.8%
AGOSTO	89,597	91,203	2,119	90,079	272,998	9.2%
SEPTIEMBRE	64,845	73,655	1,920	84,577	224,997	7.6%
OCTUBRE	72,914	69,763	1,505	92,858	237,040	8.0%
NOVIEMBRE	76,325	80,446	624	84,443	241,838	8.1%
DICIEMBRE	97,304	86,204	1,434	102,369	287,311	9.7%
TOTAL	918,250	971,712	21,419	1,059,174	2,970,555	100.0%

PASAJEROS MOVILIZADOS



ENTRADA DE PASAJEROS MENSUAL POR ORIGEN

CIUDADES	ENE	FEB	MAR	ABR	MAY	JUN	JUL	AGO	SEP	OCT	NOV	DIC	TOTAL
HOUSTON, USA	12,525	9,497	12,302	9,963	10,273	13,756	16,667	12,599	8,751	10,351	11,094	12,774	140,552
LOS ANGELES, USA	8,497	6,839	9,376	7,382	9,055	10,388	11,714	10,580	7,978	8,949	9,019	10,878	110,655
MIAMI, USA	8,116	5,139	8,174	6,154	7,547	7,675	9,728	6,790	6,214	6,158	7,886	8,182	87,763
PANAMA, PANAMA	7,208	6,474	6,950	5,906	5,929	6,898	7,602	7,805	5,736	7,404	7,901	9,307	85,120
SAN JOSE, COSTA RICA	3,281	4,119	4,509	3,946	4,582	4,954	5,664	5,691	3,996	5,438	5,454	6,768	58,402
WASHINGTON, USA	4,445	3,562	4,361	3,624	4,443	4,845	5,257	7,020	4,166	4,782	4,683	5,315	56,503
ATLANTA, USA	4,246	3,378	4,207	3,348	3,455	5,769	7,050	4,956	2,954	3,467	3,278	5,181	51,289
MEXICO, MEXICO	3,086	2,361	3,240	3,023	3,250	4,001	4,451	4,345	3,565	3,808	4,030	4,485	43,645
NEW YORK, USA	3,109	3,187	2,912	2,431	3,289	3,701	3,758	5,233	3,387	3,695	3,650	4,363	42,715
DALLAS, USA	3,537	2,202	3,163	2,022	3,200	3,139	4,970	4,012	1,071	1,104	1,081	4,871	34,372
BOGOTA, COLOMBIA	1,847	1,480	2,518	1,867	2,289	2,581	2,800	2,909	2,081	2,388	2,338	2,612	27,710
GUATEMALA, GUATEMALA	1,485	1,385	1,630	1,755	1,802	2,037	2,054	2,372	2,627	2,971	3,146	3,588	26,852
SAN FRANCISCO, USA	2,469	1,979	2,174	1,256	1,540	1,737	1,885	2,663	1,732	1,988	1,947	2,340	23,710
FORT LAUDERDALE, USA	1,944	1,237	1,390	1,088	1,377	1,281	1,340	1,148	1,222	1,183	1,022	1,307	15,539
NEWARK, USA	1,869	1,439	1,560	1,292	582	812	1,567	1,076	420	-	604	4,310	15,531
MANAGUA, NICARAGUA	503	386	750	600	1,007	1,134	1,256	1,597	1,531	1,620	1,703	1,960	14,047
TORONTO, CANADA	789	911	1,039	860	837	941	1,143	1,071	845	1,120	1,113	1,306	11,975
LIMA, PERU	740	780	1,154	893	961	362	859	1,301	1,409	1,088	1,289	1,062	11,898
MADRID, ESPAÑA	854	640	919	786	848	848	913	1,035	1,006	892	670	932	10,343
SAN PEDRO SULA, HONDURAS	576	462	654	464	569	642	696	681	903	1,036	1,014	1,219	8,916
TEGUCIGALPA, HONDURAS	569	456	694	629	771	869	943	783	669	768	752	904	8,807
CANCUN, MEXICO	444	591	594	613	505	567	626	776	455	263	262	702	6,398
CHICAGO, USA	538	431	479	343	421	475	515	678	462	530	519	624	6,015
BELIZE, BELIZE	222	178	233	130	159	179	194	481	453	520	509	612	3,870
LA HABANA, CUBA	309	247	308	226	277	312	338	593	195	224	219	263	3,511
CALI, COLOMBIA	199	159	210	165	202	228	248	353	231	265	259	311	2,830
MEDELLIN, COLOMBIA	204	164	321	105	129	145	157	268	236	271	265	319	2,584
QUITO, ECUADOR	184	147	165	115	141	159	173	190	247	283	277	333	2,414
ROATAN, HONDURAS	230	185	242	87	107	121	132	472	174	200	196	236	2,382
GUAYAQUIL, ECUADOR	110	88	119	58	71	80	86	59	108	124	121	145	1,169
LIBERIA, COSTA RICA	84	67	218	28	33	38	41	60	21	24	24	29	667
MONTREAL, CANADA	-	-	-	-	-	-	-	-	-	-	-	66	66
TOTAL	74,219	60,170	76,565	61,159	69,651	80,674	94,827	89,597	64,845	72,914	76,325	97,304	918,250

SALIDA DE PASAJEROS MENSUAL POR DESTINO

CIUDADES	ENE	FEB	MAR	ABR	MAY	JUN	JUL	AGO	SEP	OCT	NOV	DIC	TOTAL
HOUSTON, USA	16,801	12,675	13,981	13,211	10,678	10,873	14,757	13,211	9,852	9,230	10,717	11,608	147,594
LOS ANGELES, USA	11,896	10,460	11,165	12,240	12,016	10,467	13,419	12,920	10,533	10,099	11,716	12,795	139,726
PANAMA, PANAMA	7,670	6,950	7,801	6,579	6,306	6,542	7,702	6,160	6,337	6,882	8,053	7,444	84,426
MIAMI, USA	8,400	5,042	6,577	6,538	8,375	6,717	9,378	9,458	5,052	5,206	6,803	6,760	84,306
WASHINGTON, USA	4,836	4,248	4,888	6,378	6,738	5,911	7,280	7,237	6,525	6,032	6,885	6,920	73,878
SAN JOSE, COSTA RICA	4,155	4,203	4,384	3,610	3,926	3,624	4,878	4,694	3,844	4,972	5,757	6,192	54,239
ATLANTA, USA	4,036	3,454	4,431	3,222	3,955	4,965	6,317	5,837	3,671	3,461	3,500	4,788	51,637
MEXICO, MEXICO	3,381	2,574	3,478	3,348	3,409	3,929	4,159	4,742	4,057	3,766	4,205	4,107	45,155
NEW YORK, USA	3,308	2,876	3,199	3,507	3,815	3,289	4,310	4,181	3,644	2,824	3,240	3,357	41,550
BOGOTA, COLOMBIA	3,000	2,659	3,038	2,526	2,646	2,332	3,450	3,332	3,017	2,817	3,323	3,143	35,283
SAN FRANCISCO, USA	2,260	1,985	2,284	2,202	2,326	2,041	2,513	2,498	2,252	2,082	2,377	2,389	27,209
DALLAS, USA	4,192	2,594	4,141	2,922	1,396	1,167	1,537	1,540	1,075	675	770	2,608	24,617
GUATEMALA, GUATEMALA	1,609	1,660	1,821	1,799	1,859	1,725	2,106	2,162	1,872	1,956	2,211	2,188	22,968
MANAGUA, NICARAGUA	1,503	1,324	1,504	1,456	1,720	1,681	2,069	2,061	1,781	1,518	1,759	1,774	20,150
NEWARK, USA	1,397	873	1,655	2,046	1,799	1,808	2,500	1,453	1,002	-	604	1,813	16,950
MADRID, ESPAÑA	1,233	1,009	1,252	1,278	1,454	1,126	1,038	1,154	1,480	1,385	1,118	1,134	14,661
FORT LAUDERDALE, USA	2,111	1,348	1,134	1,232	595	604	786	1,866	1,406	1,278	1,122	1,134	14,616
TORONTO, CANADA	768	686	722	1,048	1,177	996	1,391	1,317	1,107	852	986	1,072	12,122
LIMA, PERU	737	902	1,074	934	989	863	1,009	986	1,210	1,217	1,289	865	12,075
SAN PEDRO SULA, HONDURAS	799	702	808	985	1,041	913	1,124	1,117	1,007	931	1,063	1,068	11,558
TEGUCIGALPA, HONDURAS	951	836	962	824	871	764	941	935	843	778	888	893	10,486
CHICAGO, USA	451	396	456	408	431	378	466	463	417	386	441	443	5,136
CANCUN, MEXICO	388	347	365	302	339	287	401	380	320	168	194	211	3,702
LA HABANA, CUBA	360	316	362	250	264	232	286	284	256	237	271	272	3,390
MEDELLIN, COLOMBIA	362	318	366	231	244	214	264	262	236	218	249	250	3,214
BELIZE, BELIZE	271	238	274	222	234	205	252	252	227	210	240	241	2,866
ROATAN, HONDURAS	296	260	299	299	210	184	227	226	204	189	216	217	2,827
CALI, COLOMBIA	192	169	194	141	149	131	162	161	145	134	153	154	1,885
QUITO, ECUADOR	157	138	159	145	153	134	165	164	148	137	156	157	1,813
GUAYAQUIL, ECUADOR	101	89	102	98	103	90	111	110	99	95	108	109	1,215
LIBERIA, COSTA RICA	28	25	29	34	36	32	40	40	36	28	32	32	392
MONTREAL, CANADA	-	-	-	-	-	-	-	-	-	-	-	66	66
TOTAL	87,649	71,356	82,905	80,015	79,254	74,224	95,038	91,203	73,655	69,763	80,446	86,204	971,712

TRAFICO DE PASAJEROS MENSUAL POR ORIGEN Y DESTINO

CIUDADES	ENE	FEB	MAR	ABR	MAY	JUN	JUL	AGO	SEP	OCT	NOV	DIC	TOTAL
HOUSTON, USA	29,326	22,172	26,283	23,174	20,951	24,629	31,424	25,810	18,603	19,581	21,811	24,382	288,146
LOS ANGELES, USA	20,393	17,299	20,541	19,622	21,071	20,855	25,133	23,500	18,511	19,048	20,735	23,673	250,381
MIAMI, USA	16,516	10,181	14,751	12,692	15,922	14,392	19,106	16,248	11,266	11,364	14,689	14,942	172,069
PANAMA, PANAMA	14,878	13,424	14,751	12,485	12,235	13,440	15,304	13,965	12,073	14,286	15,954	16,751	169,546
WASHINGTON, USA	9,281	7,810	9,249	10,002	11,181	10,756	12,537	14,257	10,691	10,814	11,568	12,235	130,381
SAN JOSE, COSTA RICA	7,436	8,322	8,893	7,556	8,508	8,578	10,542	10,385	7,840	10,410	11,211	12,960	112,641
ATLANTA, USA	8,282	6,832	8,638	6,570	7,410	10,734	13,367	10,793	6,625	6,928	6,778	9,969	102,926
MEXICO, MEXICO	6,467	4,935	6,718	6,371	6,659	7,930	8,610	9,087	7,622	7,574	8,235	8,592	88,800
NEW YORK, USA	6,417	6,063	6,111	5,938	7,104	6,990	8,068	9,414	7,031	6,519	6,890	7,720	84,265
BOGOTA, COLOMBIA	4,847	4,139	5,556	4,393	4,935	4,913	6,250	6,241	5,098	5,205	5,661	5,755	62,993
DALLAS, USA	7,729	4,796	7,304	4,944	4,596	4,306	6,507	5,552	2,146	1,779	1,851	7,479	58,989
SAN FRANCISCO, USA	4,729	3,964	4,458	3,458	3,866	3,778	4,398	5,161	3,984	4,070	4,324	4,729	50,919
GUATEMALA, GUATEMALA	3,094	3,045	3,451	3,554	3,661	3,762	4,160	4,534	4,499	4,927	5,357	5,776	49,820
MANAGUA, NICARAGUA	2,006	1,710	2,254	2,056	2,727	2,815	3,325	3,658	3,312	3,138	3,462	3,734	34,197
NEWARK, USA	3,266	2,312	3,215	3,338	2,381	2,620	4,067	2,529	1,422	-	1,208	6,123	32,481
FORT LAUDERDALE, USA	4,055	2,585	2,524	2,320	1,972	1,885	2,126	3,014	2,628	2,461	2,144	2,441	30,155
MADRID, ESPAÑA	2,087	1,649	2,171	2,064	2,302	1,974	1,951	2,189	2,486	2,277	1,788	2,066	25,004
TORONTO, CANADA	1,557	1,597	1,761	1,908	2,014	1,937	2,534	2,388	1,952	1,972	2,099	2,378	24,097
LIMA, PERU	1,477	1,682	2,228	1,827	1,950	1,225	1,868	2,287	2,619	2,305	2,578	1,927	23,973
SAN PEDRO SULA, HONDURAS	1,375	1,164	1,462	1,449	1,610	1,555	1,820	1,798	1,910	1,967	2,077	2,287	20,474
TEGUCIGALPA, HONDURAS	1,520	1,292	1,656	1,453	1,642	1,633	1,884	1,718	1,512	1,546	1,640	1,797	19,293
CHICAGO, USA	989	827	935	751	852	853	981	1,141	879	916	960	1,067	11,151
CANCUN, MEXICO	832	938	959	915	844	854	1,027	1,156	775	431	456	913	10,100
LA HABANA, CUBA	669	563	670	476	541	544	624	877	451	461	490	535	6,901
BELIZE, BELIZE	493	416	507	352	393	384	446	733	680	730	749	853	6,736
MEDELLIN, COLOMBIA	566	482	687	336	373	359	421	530	472	489	514	569	5,798
ROATAN, HONDURAS	526	445	541	386	317	305	359	698	378	389	412	453	5,209
CALI, COLOMBIA	391	328	404	306	351	359	410	514	376	399	412	465	4,715
QUITO, ECUADOR	341	285	324	260	294	293	338	354	395	420	433	490	4,227
GUAYAQUIL, ECUADOR	211	177	221	156	174	170	197	169	207	219	229	254	2,384
LIBERIA, COSTA RICA	112	92	247	62	69	70	81	100	57	52	56	61	1,059
MONTREAL, CANADA	-	-	-	-	-	-	-	-	-	-	-	132	132
TOTAL	161,868	131,526	159,470	141,174	148,905	154,898	189,865	180,800	138,500	142,677	156,771	183,508	1,889,962

PASAJEROS POR ORIGEN Y DESTINO

CODIGO OACI	ORIGEN Y DESTINO	PASAJEROS ORIGEN	%	PASAJEROS DESTINO	%	PASAJEROS TOTALES	%
KIAH	HOUSTON, USA	140,552	15.3%	147,594	15.2%	288,146	15.2%
KLAX	LOS ANGELES, USA	110,655	12.1%	139,726	14.4%	250,381	13.2%
MPTO	PANAMA, PANAMA	85,120	9.3%	84,426	8.7%	169,546	9.0%
KMIA	MIAMI, USA	87,763	9.6%	84,306	8.7%	172,069	9.1%
KIAD	WASHINGTON, USA	56,503	6.2%	73,878	7.6%	130,381	6.9%
MROC	SAN JOSE, COSTA RICA	58,402	6.4%	54,239	5.6%	112,641	6.0%
KATL	ATLANTA, USA	51,289	5.6%	51,637	5.3%	102,926	5.4%
MMXM	MEXICO, MEXICO	43,645	4.8%	45,155	4.6%	88,800	4.7%
KJFK	NEW YORK, USA	42,715	4.7%	41,550	4.3%	84,265	4.5%
SKBO	BOGOTA, COLOMBIA	27,710	3.0%	35,283	3.6%	62,993	3.3%
KSFO	SAN FRANCISCO, USA	23,710	2.6%	27,209	2.8%	50,919	2.7%
KDFW	DALLAS, USA	34,372	3.7%	24,617	2.5%	58,989	3.1%
MGGT	GUATEMALA, GUATEMALA	26,852	2.9%	22,968	2.4%	49,820	2.6%
MNMG	MANAGUA, NICARAGUA	14,047	1.5%	20,150	2.1%	34,197	1.8%
KEWR	NEWARK, USA	15,531	1.7%	16,950	1.7%	32,481	1.7%
LEMD	MADRID, ESPAÑA	10,343	1.1%	14,661	1.5%	25,004	1.3%
KFLL	FORT LAUDERDALE, USA	15,539	1.7%	14,616	1.5%	30,155	1.6%
CYYZ	TORONTO, CANADA	11,975	1.3%	12,122	1.2%	24,097	1.3%
SPIM	LIMA, PERU	11,898	1.3%	12,075	1.2%	23,973	1.3%
MHLM	SAN PEDRO SULA, HONDURAS	8,916	1.0%	11,558	1.2%	20,474	1.1%
MHTG	TEGUCIGALPA, HONDURAS	8,807	1.0%	10,486	1.1%	19,293	1.0%
KORD	CHICAGO, USA	6,015	0.7%	5,136	0.5%	11,151	0.6%
MMUN	CANCUN, MEXICO	6,398	0.7%	3,702	0.4%	10,100	0.5%
MUAH	LA HABANA, CUBA	3,511	0.4%	3,390	0.3%	6,901	0.4%
SVCA	MEDELLIN, COLOMBIA	2,584	0.3%	3,214	0.3%	5,798	0.3%
MZBZ	BELIZE, BELIZE	3,870	0.4%	2,866	0.3%	6,736	0.4%
MHRO	ROATAN, HONDURAS	2,382	0.3%	2,827	0.3%	5,209	0.3%
SKCL	CALI, COLOMBIA	2,830	0.3%	1,885	0.2%	4,715	0.2%
SEQU	QUITO, ECUADOR	2,414	0.3%	1,813	0.2%	4,227	0.2%
SEGU	GUAYAQUIL, ECUADOR	1,169	0.1%	1,215	0.1%	2,384	0.1%
MRLB	LIBERIA, COSTA RICA	667	0.1%	392	0.0%	1,059	0.1%
CYUL	MONTREAL, CANADA	66	0.0%	66	0.0%	132	0.0%
TOTAL		918,250	100.0%	971,712	100.0%	1,889,962	100.0%

ENTRADA DE PASAJEROS MENSUAL POR LINEAS AEREAS

LINEAS AEREAS	ENE	FEB	MAR	ABR	MAY	JUN	JUL	AGO	SEP	OCT	NOV	DIC	TOTAL
TACA INTERNATIONAL AIRLINES, S.A.	25,890	20,687	25,518	20,384	25,001	28,036	30,183	35,467	25,629	29,577	28,954	34,489	329,815
UNITED AIRLINES, INC.	11,633	8,959	11,077	9,171	8,878	12,384	15,871	10,894	7,582	8,577	9,961	14,996	129,983
LÍNEAS AÉREAS COSTARRICENSES, S.A. (LACSA)	6,272	7,316	9,264	7,799	9,700	10,704	11,921	11,417	8,677	10,590	10,561	13,218	117,439
AMERICAN AIRLINES, INC.	8,982	5,201	8,777	5,400	7,343	6,975	10,532	7,024	4,705	4,301	6,068	9,569	84,877
DELTA AIRLINES, INC.	7,463	5,937	7,182	5,865	6,131	8,974	10,468	7,844	5,034	5,773	5,739	8,296	84,706
COMPAÑÍA PANAMEÑA DE AVIACIÓN, S.A. (COPA)	6,031	5,531	5,832	4,959	4,768	5,589	6,182	6,454	4,744	6,265	6,783	7,963	71,101
AEROLITORAL, S.A. DE C.V. (AEROMEXICO)	1,831	1,355	1,894	1,783	1,730	2,287	2,592	2,511	2,287	2,341	2,594	2,759	25,964
SPIRIT AIRLINES INC.	3,369	2,143	3,147	2,465	2,487	2,487	2,642	2,267	1,397	1,183	1,022	1,307	25,916
VUELOS ECONÓMICOS CENTROAMERICANOS, S.A. DE C.V	1,100	1,561	1,720	1,601	1,748	1,966	2,355	2,750	1,871	1,753	2,175	2,298	22,898
TRANS AMERICAN AIRLINES, S.A.	740	780	1,154	893	961	362	859	1,301	1,409	1,088	1,289	1,062	11,898
IBERIA LÍNEA AÉREAS DE ESPAÑA, S.A. OPERADORA	854	640	919	786	848	848	913	1,035	1,006	892	670	932	10,343
AEROVÍAS DEL CONTINENTE AMERICANO, S.A.	19	7	38	18	11	5	256	517	388	435	435	325	2,454
OTROS COMERCIALES	35	53	43	35	45	57	53	116	116	139	74	90	856
TOTAL	74,219	60,170	76,565	61,159	69,651	80,674	94,827	89,597	64,845	72,914	76,325	97,304	918,250

SALIDA DE PASAJEROS MENSUAL POR LINEAS AEREAS

LINEAS AEREAS	ENE	FEB	MAR	ABR	MAY	JUN	JUL	AGO	SEP	OCT	NOV	DIC	TOTAL
TACA INTERNATIONAL AIRLINES, S.A.	30,770	27,031	31,103	30,291	32,001	28,190	34,721	34,514	31,119	28,769	32,841	33,056	374,406
UNITED AIRLINES, INC.	14,272	10,639	12,009	11,857	10,425	10,834	14,941	13,131	9,054	7,952	9,862	11,955	136,931
LÍNEAS AÉREAS COSTARRICENSES, S.A. (LACSA)	8,938	7,986	8,410	8,275	9,294	7,867	10,989	10,406	8,748	9,134	10,504	11,416	111,967
DELTA AIRLINES, INC.	7,681	6,573	7,408	7,442	7,324	7,821	9,950	9,194	5,783	5,423	5,883	7,879	88,361
AMERICAN AIRLINES, INC.	10,292	5,615	8,393	7,551	7,755	6,116	8,737	8,833	4,174	4,075	5,512	7,296	84,349
COMPAÑÍA PANAMEÑA DE AVIACIÓN, S.A. (COPA)	6,055	5,531	6,168	5,494	5,160	5,536	6,463	4,928	5,226	5,855	6,881	6,266	69,563
AEROLITORAL, S.A. DE C.V. (AEROMEXICO)	2,045	1,400	2,127	1,797	1,770	2,491	2,388	2,982	2,470	2,299	2,530	2,423	26,722
SPIRIT AIRLINES INC.	4,355	2,780	3,061	3,284	1,220	1,199	1,560	1,866	1,824	1,278	1,122	1,134	24,683
VUELOS ECONÓMICOS CENTROAMERICANOS, S.A. DE C.V	1,219	1,798	1,834	1,739	1,799	2,098	2,579	2,584	1,979	1,773	2,193	2,247	23,842
IBERIA LÍNEA AÉREAS DE ESPAÑA, S.A. OPERADORA	1,233	1,009	1,252	1,278	1,454	1,126	1,038	1,154	1,480	1,385	1,118	1,134	14,661
TRANS AMERICAN AIRLINES, S.A.	737	902	1,074	934	989	863	1,009	986	1,210	1,217	1,289	865	12,075
AEROVÍAS DEL CONTINENTE AMERICANO, S.A.	17	39	23	38	18	26	610	509	472	464	637	443	3,296
OTROS COMERCIALES	35	53	43	35	45	57	53	116	116	139	74	90	856
TOTAL	87,649	71,356	82,905	80,015	79,254	74,224	95,038	91,203	73,655	69,763	80,446	86,204	971,712

ENTRADA Y SALIDA DE PASAJEROS MENSUAL POR LINEAS AEREAS

LINEAS AEREAS	ENE	FEB	MAR	ABR	MAY	JUN	JUL	AGO	SEP	OCT	NOV	DIC	TOTAL
TACA INTERNATIONAL AIRLINES, S.A.	56,660	47,718	56,621	50,675	57,002	56,226	64,904	69,981	56,748	58,346	61,795	67,545	704,221
UNITED AIRLINES, INC.	25,905	19,598	23,086	21,028	19,303	23,218	30,812	24,025	16,636	16,529	19,823	26,951	266,914
LÍNEAS AÉREAS COSTARRICENSES, S.A. (LACSA)	15,210	15,302	17,674	16,074	18,994	18,571	22,910	21,823	17,425	19,724	21,065	24,634	229,406
DELTA AIRLINES, INC.	15,144	12,510	14,590	13,307	13,455	16,795	20,418	17,038	10,817	11,196	11,622	16,175	173,067
AMERICAN AIRLINES, INC.	19,274	10,816	17,170	12,951	15,098	13,091	19,269	15,857	8,879	8,376	11,580	16,865	169,226
COMPAÑÍA PANAMEÑA DE AVIACIÓN, S.A. (COPA)	12,086	11,062	12,000	10,453	9,928	11,125	12,645	11,382	9,970	12,120	13,664	14,229	140,664
AEROLITORAL, S.A. DE C.V. (AEROMEXICO)	3,876	2,755	4,021	3,580	3,500	4,778	4,980	5,493	4,757	4,640	5,124	5,182	52,686
SPIRIT AIRLINES INC.	7,724	4,923	6,208	5,749	3,707	3,686	4,202	4,133	3,221	2,461	2,144	2,441	50,599
VUELOS ECONÓMICOS CENTROAMERICANOS, S.A. DE C.V	2,319	3,359	3,554	3,340	3,547	4,064	4,934	5,334	3,850	3,526	4,368	4,545	46,740
IBERIA LÍNEA AÉREAS DE ESPAÑA, S.A. OPERADORA	2,087	1,649	2,171	2,064	2,302	1,974	1,951	2,189	2,486	2,277	1,788	2,066	25,004
TRANS AMERICAN AIRLINES, S.A.	1,477	1,682	2,228	1,827	1,950	1,225	1,868	2,287	2,619	2,305	2,578	1,927	23,973
AEROVÍAS DEL CONTINENTE AMERICANO, S.A.	36	46	61	56	29	31	866	1,026	860	899	1,072	768	5,750
OTROS COMERCIALES	70	106	86	70	90	114	106	232	232	278	148	180	1,712
TOTAL	161,868	131,526	159,470	141,174	148,905	154,898	189,865	180,800	138,500	142,677	156,771	183,508	1,889,962

ENTRADA DE PASAJEROS POR CIUDAD Y AEROLINEA

CIUDADES	TACA INTERNATIONAL AIRLINES. S.A.	TRANS AMERICAN AIRLINES. S.A. SUCURSAL EL SALVADOR	AEROVÍAS DEL CONTINENTE AMERICANO, S.A. SUCURSAL EL SALVADOR	COMPAÑÍA PANAMEÑA DE AVIACION, S.A.	LINEAS AEREAS COSTARRICENSES, S.A.	AMERICAN AIRLINES INC.	IBERIA LINEAS AEREAS DE ESPAÑA, S.A. OPERADORA SUCURSAL EL SALVADOR	UNITED AIRLINES INC.	DELTA AIRLINES INC.	AEROLITORAL S.A. DE C.V. SUCURSAL EL SALVADOR	VUELOS ECONOMICOS CENTROAMERICANOS, S.A. DE C.V.	SPIRIT AIRLINES INC. SUCURSAL EL SALVADOR	OTROS COMERCIALES	TOTAL
HOUSTON, USA	15,723	-	-	-	-	-	-	114,452	-	-	-	10,377	-	140,552
LOS ANGELES, USA	45,751	-	-	-	31,487	-	-	-	33,417	-	-	-	-	110,655
MIAMI, USA	27,424	-	-	-	-	60,339	-	-	-	-	-	-	-	87,763
PANAMA, PANAMA	14,019	-	-	71,101	-	-	-	-	-	-	-	-	-	85,120
SAN JOSE, COSTA RICA	-	-	-	-	46,055	-	-	-	-	-	12,347	-	-	58,402
WASHINGTON, USA	56,503	-	-	-	-	-	-	-	-	-	-	-	-	56,503
ATLANTA, USA	-	-	-	-	-	-	-	-	51,289	-	-	-	-	51,289
MEXICO, MEXICO	17,681	-	-	-	-	-	-	-	-	25,964	-	-	-	43,645
NEW YORK, USA	21,261	-	-	-	21,454	-	-	-	-	-	-	-	-	42,715
DALLAS, USA	9,834	-	-	-	-	24,538	-	-	-	-	-	-	-	34,372
BOGOTA, COLOMBIA	25,256	-	2,454	-	-	-	-	-	-	-	-	-	-	27,710
GUATEMALA, GUATEMALA	18,979	-	-	-	-	-	-	-	-	-	7,083	-	790	26,852
SAN FRANCISCO, USA	23,710	-	-	-	-	-	-	-	-	-	-	-	-	23,710
FORT LAUDERDALE, USA	-	-	-	-	-	-	-	-	-	-	-	15,539	-	15,539
NEWARK, USA	-	-	-	-	-	-	-	15,531	-	-	-	-	-	15,531
MANAGUA, NICARAGUA	10,509	-	-	-	70	-	-	-	-	-	3,468	-	-	14,047
TORONTO, CANADA	-	-	-	-	11,975	-	-	-	-	-	-	-	-	11,975
LIMA, PERU	-	11,898	-	-	-	-	-	-	-	-	-	-	-	11,898
MADRID, ESPAÑA	-	-	-	-	-	-	10,343	-	-	-	-	-	-	10,343
SAN PEDRO SULA, HONDURAS	8,916	-	-	-	-	-	-	-	-	-	-	-	-	8,916
TEGUCIGALPA, HONDURAS	8,807	-	-	-	-	-	-	-	-	-	-	-	-	8,807
CANCUN, MEXICO	-	-	-	-	6,398	-	-	-	-	-	-	-	-	6,398
CHICAGO, USA	6,015	-	-	-	-	-	-	-	-	-	-	-	-	6,015
BELIZE, BELIZE	3,870	-	-	-	-	-	-	-	-	-	-	-	-	3,870
LA HABANA, CUBA	3,511	-	-	-	-	-	-	-	-	-	-	-	-	3,511
CAJ, COLOMBIA	2,830	-	-	-	-	-	-	-	-	-	-	-	-	2,830
MEDELLIN, colombia	2,584	-	-	-	-	-	-	-	-	-	-	-	-	2,584
QUITO, ECUADOR	2,414	-	-	-	-	-	-	-	-	-	-	-	-	2,414
ROATAN, HONDURAS	2,382	-	-	-	-	-	-	-	-	-	-	-	-	2,382
GUAYAQUIL, ECUADOR	1,169	-	-	-	-	-	-	-	-	-	-	-	-	1,169
LIBERIA, COSTA RICA	667	-	-	-	-	-	-	-	-	-	-	-	-	667
MONTREAL, CANADA	-	-	-	-	-	-	-	-	-	-	-	-	66	66
TOTAL	329,815	11,898	2,454	71,101	117,439	84,877	10,343	129,983	84,706	25,964	22,898	25,916	856	918,250

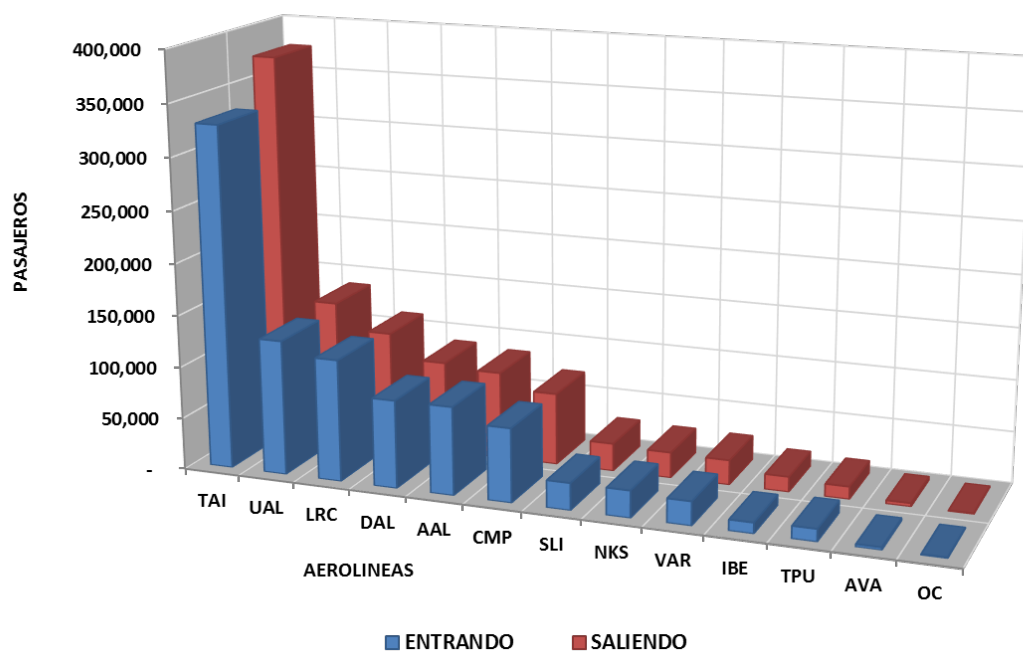
SALIDA DE PASAJEROS POR CIUDAD Y AEROLINEA

CIUDADES	TACA INTERNATIONAL AIRLINES. S.A.	TRANS AMERICAN AIRLINES, S.A. SUCURSAL EL SALVADOR	AEROVÍAS DEL CONTINENTE AMERICANO, S.A. SUCURSAL EL SALVADOR	COMPAÑÍA PANAMEÑA DE AVIACIÓN, S.A.	LÍNEAS AERÉAS COSTARRICENSES, S.A.	AMERICAN AIRLINES INC.	IBERIA LÍNEAS AERÉAS DE ESPAÑA, S.A. OPERADORA SUCURSAL EL SALVADOR	UNITED AIRLINES INC.	DELTA AIRLINES INC.	AEROLITORAL S.A. DE C.V. SUCURSAL EL SALVADOR	VUELOS ECONÓMICOS CENTROAMERICANOS, S.A. DE C.V.	SPIRIT AIRLINES INC. SUCURSAL EL SALVADOR	OTROS COMERCIALES	TOTAL
HOUSTON, USA	17,546	-	-	-	-	-	-	119,981	-	-	-	10,067	-	147,594
LOS ANGELES, USA	67,054	-	-	-	35,948	-	-	-	36,724	-	-	-	-	139,726
PANAMA, PANAMA	14,863	-	-	69,563	-	-	-	-	-	-	-	-	-	84,426
MIAMI, USA	15,212	-	-	-	-	69,094	-	-	-	-	-	-	-	84,306
WASHINGTON, USA	73,878	-	-	-	-	-	-	-	-	-	-	-	-	73,878
SAN JOSE, COSTA RICA	-	-	-	-	41,173	-	-	-	-	-	13,066	-	-	54,239
ATLANTA, USA	-	-	-	-	-	-	-	-	51,637	-	-	-	-	51,637
MEXICO, MEXICO	18,433	-	-	-	-	-	-	-	-	26,722	-	-	-	45,155
NEW YORK, USA	23,169	-	-	-	18,381	-	-	-	-	-	-	-	-	41,550
BOGOTÁ, COLOMBIA	31,987	-	3,296	-	-	-	-	-	-	-	-	-	-	35,283
SAN FRANCISCO, USA	27,209	-	-	-	-	-	-	-	-	-	-	-	-	27,209
DALLAS, USA	9,362	-	-	-	-	15,255	-	-	-	-	-	-	-	24,617
GUATEMALA, GUATEMALA	14,978	-	-	-	-	-	-	-	-	-	7,200	-	790	22,968
MANAGUA, NICARAGUA	16,033	-	-	-	641	-	-	-	-	-	3,476	-	-	20,150
NEWARK, USA	-	-	-	-	-	-	-	16,950	-	-	-	-	-	16,950
MADRID, ESPAÑA	-	-	-	-	-	-	14,661	-	-	-	-	-	-	14,661
FORT LAUDERDALE, USA	-	-	-	-	-	-	-	-	-	-	-	-	14,616	14,616
TORONTO, CANADA	-	-	-	-	12,122	-	-	-	-	-	-	-	-	12,122
LIMA, PERU	-	12,075	-	-	-	-	-	-	-	-	-	-	-	12,075
SAN PEDRO SULA, HONDURAS	11,558	-	-	-	-	-	-	-	-	-	-	-	-	11,558
TEGUCIGALPA, HONDURAS	10,486	-	-	-	-	-	-	-	-	-	-	-	-	10,486
CHICAGO, USA	5,136	-	-	-	-	-	-	-	-	-	-	-	-	5,136
CANCUN, MEXICO	-	-	-	-	3,702	-	-	-	-	-	-	-	-	3,702
LA HABANA, CUBA	3,390	-	-	-	-	-	-	-	-	-	-	-	-	3,390
MEDELLÍN, COLOMBIA	3,214	-	-	-	-	-	-	-	-	-	-	-	-	3,214
BELIZE, BELIZE	2,866	-	-	-	-	-	-	-	-	-	-	-	-	2,866
ROATAN, HONDURAS	2,727	-	-	-	-	-	-	-	-	-	100	-	-	2,827
CALI, COLOMBIA	1,885	-	-	-	-	-	-	-	-	-	-	-	-	1,885
QUITO, ECUADOR	1,813	-	-	-	-	-	-	-	-	-	-	-	-	1,813
GUAYAQUIL, ECUADOR	1,215	-	-	-	-	-	-	-	-	-	-	-	-	1,215
LIBERIA, COSTA RICA	392	-	-	-	-	-	-	-	-	-	-	-	-	392
MONTREAL, CANADA	-	-	-	-	-	-	-	-	-	-	-	-	66	66
TOTAL	374,406	12,075	3,296	69,563	111,967	84,349	14,661	136,931	88,361	26,722	23,842	24,683	856	971,712

ENTRADA Y SALIDA DE PASAJEROS POR CIUDAD Y AEROLINEA

LINEA AEREA	COD	PASAJEROS					
		ENTRANDO	%	SALIENDO	%	TOTALES	%
TACA INTERNATIONAL AIRLINES, S.A.	TAI	329,815	35.9%	374,406	38.5%	704,221	37.3%
UNITED AIRLINES, INC.	UAL	129,983	14.2%	136,931	14.1%	266,914	14.1%
LÍNEAS AÉREAS COSTARRICENSES, S.A. (LACSA)	LRC	117,439	12.8%	111,967	11.5%	229,406	12.1%
DELTA AIRLINES, INC.	DAL	84,706	9.2%	88,361	9.1%	173,067	9.2%
AMERICAN AIRLINES, INC.	AAL	84,877	9.2%	84,349	8.7%	169,226	9.0%
COMPAÑÍA PANAMEÑA DE AVIACIÓN, S.A. (COPA)	CMP	71,101	7.7%	69,563	7.2%	140,664	7.4%
AEROLITORAL, S.A. DE C.V. (AEROMEXICO)	SLI	25,964	2.8%	26,722	2.7%	52,686	2.8%
SPIRIT AIRLINES INC.	NKS	25,916	2.8%	24,683	2.5%	50,599	2.7%
VUELOS ECONÓMICOS CENTROAMERICANOS, S.A. DE C.V	VAR	22,898	2.5%	23,842	2.5%	46,740	2.5%
IBERIA LÍNEA AÉREAS DE ESPAÑA, S.A. OPERADORA	IBE	10,343	1.1%	14,661	1.5%	25,004	1.3%
TRANS AMERICAN AIRLINES, S.A.	TPU	11,898	1.3%	12,075	1.2%	23,973	1.3%
AEROVÍAS DEL CONTINENTE AMERICANO, S.A.	AVA	2,454	0.3%	3,296	0.3%	5,750	0.3%
OTROS COMERCIALES	OC	856	0.1%	856	0.1%	1,712	0.1%
TOTAL		918,250	100.0%	971,712	100.0%	1,889,962	100.0%

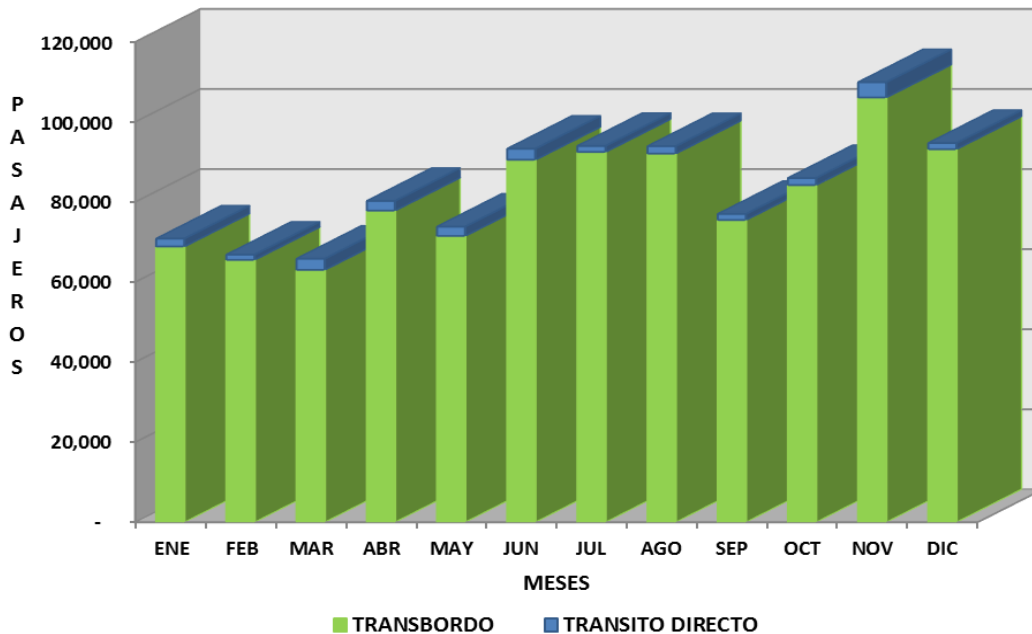
PASAJEROS ENTRANDO Y SALIENDO



TRAFICO MENSUAL DE PASAJEROS TRANSITO Y TRANSBORDO

MES	TRANSITO DIRECTO	TRANSBORDO	TOTAL
ENERO	2,514	84,813	87,327
FEBRERO	1,923	71,132	73,055
MARZO	1,394	91,551	92,945
ABRIL	1,810	77,876	79,686
MAYO	1,892	87,188	89,080
JUNIO	2,686	92,226	94,912
JULIO	1,598	100,062	101,660
AGOSTO	2,119	90,079	92,198
SEPTIEMBRE	1,920	84,577	86,497
OCTUBRE	1,505	92,858	94,363
NOVIEMBRE	624	84,443	85,067
DICIEMBRE	1,434	102,369	103,803
TOTAL	21,419	1,059,174	1,080,593

PASAJEROS TRANSITO Y TRANSBORDO

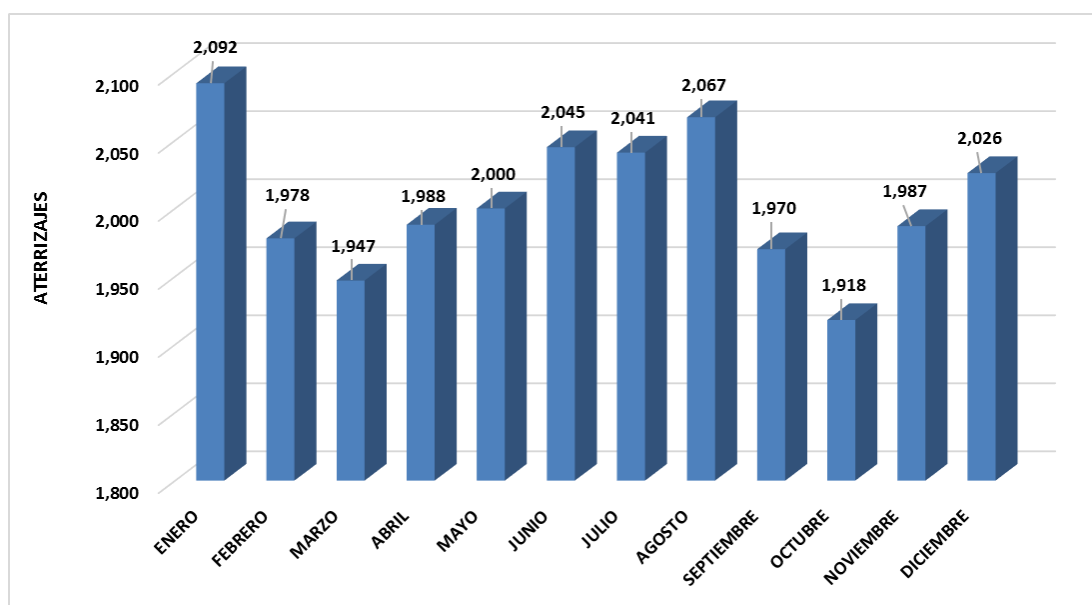




MOVIMIENTO DE AERONAVES

TRAFICO MENSUAL DE AERONAVES POR TIPO DE OPERACIÓN

MES	COMERCIAL		GENERAL		NACIONAL		TAXI AEREO		TOTAL	
	ATERRIZAJE	DESPEGUE	ATERRIZAJE	DESPEGUE	ATERRIZAJE	DESPEGUE	ATERRIZAJE	DESPEGUE	ATERRIZAJE	DESPEGUE
ENERO	2,051	2,051	41	41	-	-	-	-	2,092	2,092
FEBRERO	1,939	1,939	39	39	-	-	-	-	1,978	1,978
MARZO	1,904	1,904	43	43	-	-	-	-	1,947	1,947
ABRIL	1,952	1,952	36	36	-	-	-	-	1,988	1,988
MAYO	1,964	1,964	36	36	-	-	-	-	2,000	2,000
JUNIO	1,988	1,988	54	54	3	3	-	-	2,045	2,045
JULIO	1,978	1,978	63	63	-	-	-	-	2,041	2,041
AGOSTO	2,021	2,021	46	46	-	-	-	-	2,067	2,067
SEPTIEMBRE	1,920	1,920	50	50	-	-	-	-	1,970	1,970
OCTUBRE	1,869	1,869	49	49	-	-	-	-	1,918	1,918
NOVIEMBRE	1,929	1,929	58	58	-	-	-	-	1,987	1,987
DICIEMBRE	1,985	1,985	41	41	-	-	-	-	2,026	2,026
TOTAL	23,500	23,500	556	556	3	3	0	0	24,059	24,059



ATERRIZAJE MENSUAL DE AERONAVES COMERCIALES POR LINEAS AEREAS

LINEA AEREA	ENE	FEB	MAR	ABR	MAY	JUN	JUL	AGO	SEP	OCT	NOV	DIC	TOTAL
TACA INTERNATIONAL AIRLINES. S.A.	1,165	1,124	1,059	1,130	1,093	1,153	1,092	1,157	1,123	1,091	1,111	1,108	13,406
LINEAS AEREAS COSTARICENSES, S.A.	237	243	220	230	221	231	228	228	229	220	228	228	2,743
UNITED AIRLINES INC.	97	76	84	77	80	78	102	87	62	62	64	87	956
VUELOS ECONOMICOS CENTROAMERICANOS, S.A. DE C.V.	54	57	68	63	80	77	66	79	78	78	83	75	858
AMERICAN AIRLINES INC.	89	65	81	77	87	56	81	73	38	38	47	74	806
COMPAÑÍA PANAMEÑA DE AVIACION, S.A.	64	56	64	57	65	62	62	62	62	63	60	59	736
DELTA AIRLINES INC.	60	51	57	50	57	63	72	63	47	45	44	64	673
DHL EXPRESS EL SALVADOR, S.A. DE C.V.	47	46	51	50	56	50	51	47	48	44	49	50	589
OTROS COMERCIALES	48	44	40	37	39	42	42	38	41	38	48	53	510
TRANS AMERICAN AIRLINES, S.A. SUCURSAL EL SALVADOR	32	31	29	32	32	33	31	31	31	31	32	30	375
AEROLITORAL S.A. DE C.V. SUCURSAL EL SALVADOR	32	27	31	29	29	30	31	31	32	31	31	30	364
UNITED PARCEL SERVICE, CO. SUCURSAL EL SALVADOR	25	21	22	21	23	22	23	22	22	21	23	24	269
AMERIJET INTERNATIONAL INC. SUCURSAL EL SALVADOR	21	23	23	21	22	22	21	23	21	23	22	23	265
AEROMANTENIMIENTO, S.A.	13	17	15	19	25	14	7	15	25	27	25	17	219
SPIRIT AIRLINES INC. SUCURSAL EL SALVADOR	30	23	27	24	20	17	18	18	10	8	9	9	213
IBERIA LINEAS AEREAS DE ESPAÑA, S.A. OPERADORA SUCURSAL EL SALVADOR	18	16	18	17	18	17	18	18	17	17	18	17	209
INDOCUMENTADOS	17	16	14	16	16	18	18	16	18	18	19	18	204
AEROVIAS DEL CONTINENTE AMERICANO, S.A. SUCURSAL EL SALVADOR	1	1	1	1	1	2	13	13	14	13	13	13	86
AVIATECA, S.A. DE C.V.	1	2	-	1	-	1	2	-	2	1	3	4	17
AIR TRANSAT (DECAMERON)	-	-	-	-	-	-	-	-	-	-	-	2	2
TRANSPORTES AEREOS GUATEMALTECOS, S.A. SUCURSAL EL SALVADOR	-	-	-	-	-	-	-	-	-	-	-	-	-
TOTAL	2,051	1,939	1,904	1,952	1,964	1,988	1,978	2,021	1,920	1,869	1,929	1,985	23,500

ESTACIONAMIENTO MENSUAL DE AERONAVES COMERCIALES POR LINEAS AEREAS (EN PERIODOS DE 4 HORAS)

LINEA AEREA	ENE	FEB	MAR	ABR	MAY	JUN	JUL	AGO	SEP	OCT	NOV	DIC	TOTAL
TACA INTERNATIONAL AIRLINES. S.A.	1,730	1,586	1,538	1,436	1,395	1,290	1,322	1,226	1,199	1,147	1,056	978	15,903
AEROMANTENIMIENTO, S.A.	99	289	249	352	530	195	37	124	214	165	211	249	2,714
LINEAS AEREAS COSTARICENSES, S.A.	180	260	189	243	179	194	197	192	209	215	180	156	2,394
AMERICAN AIRLINES INC.	170	115	148	144	186	103	170	140	10	9	1	62	1,258
UNITED AIRLINES INC.	97	81	104	90	104	91	100	110	100	99	92	90	1,158
OTROS COMERCIALES	165	123	78	54	46	44	42	51	61	90	109	157	1,020
COMPAÑÍA PANAMEÑA DE AVIACION, S.A.	65	56	83	72	70	62	63	81	73	72	73	63	833
VUELOS ECONOMICOS CENTROAMERICANOS, S.A. DE C.V.	59	57	88	69	102	59	55	68	61	41	71	57	787
DHL EXPRESS EL SALVADOR, S.A. DE C.V.	51	48	52	54	56	50	52	48	48	44	49	50	602
DELTA AIRLINES INC.	38	37	28	41	50	58	42	40	32	21	25	31	443
TRANS AMERICAN AIRLINES, S.A. SUCURSAL EL SALVADOR	31	35	29	30	40	36	62	31	31	30	34	25	414
UNITED PARCEL SERVICE, CO. SUCURSAL EL SALVADOR	25	21	22	21	23	22	23	22	22	27	23	24	275
AMERIJET INTERNATIONAL INC. SUCURSAL EL SALVADOR	21	23	23	21	22	22	22	23	21	23	25	23	269
IBERIA LINEAS AEREAS DE ESPAÑA, S.A. OPERADORA SUCURSAL EL SALVADOR	12	9	16	15	17	16	17	18	17	16	15	14	182
AEROLITORAL S.A. DE C.V. SUCURSAL EL SALVADOR	3	9	5	17	7	6	11	3	3	10	5	5	84
SPIRIT AIRLINES INC. SUCURSAL EL SALVADOR	-	3	3	3	7	5	6	9	8	4	2	-	50
AEROVIAS DEL CONTINENTE AMERICANO, S.A. SUCURSAL EL SALVADOR	-	-	-	-	1	1	7	7	8	4	7	5	40
INDOCUMENTADOS	8	2	1	1	3	-	5	1	-	-	2	-	23
AVIATECA, S.A. DE C.V.	-	-	-	3	-	-	-	-	-	-	-	1	4
AIR TRANSAT (DECAMERON)	-	-	-	-	-	-	-	-	-	-	-	-	-
TRANSPORTES AEREOS GUATEMALTECOS, S.A. SUCURSAL EL SALVADOR	-	-	-	-	-	-	-	-	-	-	-	-	-
TOTAL	2,754	2,754	2,656	2,666	2,838	2,254	2,233	2,194	2,117	2,017	1,980	1,990	28,453

PESO DE AERONAVES EN OPERACION DE ATERRIZAJE MENSUAL POR LINEAS AEREAS (TONELADAS METRICAS)

LINEA AEREA	ENE	FEB	MAR	ABR	MAY	JUN	JUL	AGO	SEP	OCT	NOV	DIC	TOTAL
TACA INTERNATIONAL AIRLINES. S.A.	73,175	68,783	64,834	69,141	67,442	71,195	68,705	73,484	70,131	68,252	68,825	69,475	833,442
LINEAS AEREAS COSTARICENSES, S.A.	18,698	19,131	17,214	18,224	17,519	18,018	18,017	17,975	18,026	17,406	18,049	18,058	216,335
TRANS AMERICAN AIRLINES, S.A. SUCURSAL EL SALVADOR	7,525	7,343	6,859	7,071	7,414	7,466	7,012	7,343	6,994	7,177	7,579	6,600	86,383
UNITED AIRLINES INC.	7,916	6,146	6,780	6,220	6,502	6,339	8,268	6,975	4,981	4,972	5,210	7,158	77,467
VUELOS ECONOMICOS CENTROAMERICANOS, S.A. DE C.V.	4,104	4,332	5,168	4,788	6,080	5,852	5,016	6,004	5,928	5,928	6,308	5,700	65,208
AMERICAN AIRLINES INC.	6,961	5,053	6,209	5,856	6,674	4,297	6,156	5,559	2,908	2,896	3,572	5,657	61,798
COMPAÑIA PANAMEÑA DE AVIACION, S.A.	4,597	4,084	4,922	4,326	5,063	4,632	4,641	4,619	4,560	4,665	4,674	4,538	55,321
DELTA AIRLINES INC.	4,781	4,052	4,495	3,938	4,470	5,233	6,142	5,194	3,635	3,496	3,421	5,036	53,893
IBERIA LINEAS AEREAS DE ESPAÑA, S.A. OPERADORA SUCURSAL EL SALVADOR	4,788	4,160	4,986	4,240	4,500	4,114	4,356	4,356	4,114	4,114	4,734	4,114	52,576
AMERIJET INTERNATIONAL INC. SUCURSAL EL SALVADOR	3,267	3,366	3,424	3,150	3,209	3,132	3,501	3,736	3,345	3,639	3,599	3,561	40,929
UNITED PARCEL SERVICE, CO. SUCURSAL EL SALVADOR	2,696	2,347	2,665	2,489	2,699	2,665	2,770	2,736	2,665	2,773	2,841	2,875	32,221
DHL EXPRESS EL SALVADOR, S.A. DE C.V.	2,207	1,838	2,253	2,487	2,591	2,307	2,927	2,471	2,576	2,420	2,505	2,698	29,280
AEROLITORAL S.A. DE C.V. SUCURSAL EL SALVADOR	1,664	1,404	1,612	1,508	1,508	1,560	1,612	1,582	1,648	1,612	1,640	1,560	18,910
AEROMANTENIMIENTO, S.A.	1,321	1,629	1,148	1,786	1,917	1,051	672	1,116	1,909	2,063	1,907	1,631	18,150
SPIRIT AIRLINES INC. SUCURSAL EL SALVADOR	2,325	1,769	2,076	1,842	1,539	1,308	1,386	1,384	770	622	693	685	16,399
INDOCUMENTADOS	1,214	1,078	993	1,090	1,125	1,264	1,265	1,146	1,241	1,224	1,299	1,270	14,209
AEROVIAS DEL CONTINENTE AMERICANO, S.A. SUCURSAL EL SALVADOR	77	77	77	77	77	154	991	991	1,061	996	989	998	6,565
OTROS COMERCIALES	373	139	612	111	397	360	132	191	277	261	590	166	3,609
AVIATECA, S.A. DE C.V.	23	46	-	23	-	23	46	-	46	23	69	92	391
AIR TRANSAT (DECAMERON EXPLORER)	-	-	-	-	-	-	-	-	-	-	-	158	158
TRANSPORTES AEREOS GUATEMALTECOS, S.A. SUCURSAL EL SALVADOR	-	-	-	-	-	-	-	-	-	-	-	-	-
TOTAL	147,712	136,777	136,327	138,367	140,726	140,970	143,615	146,862	136,815	134,539	138,504	142,030	1,683,244

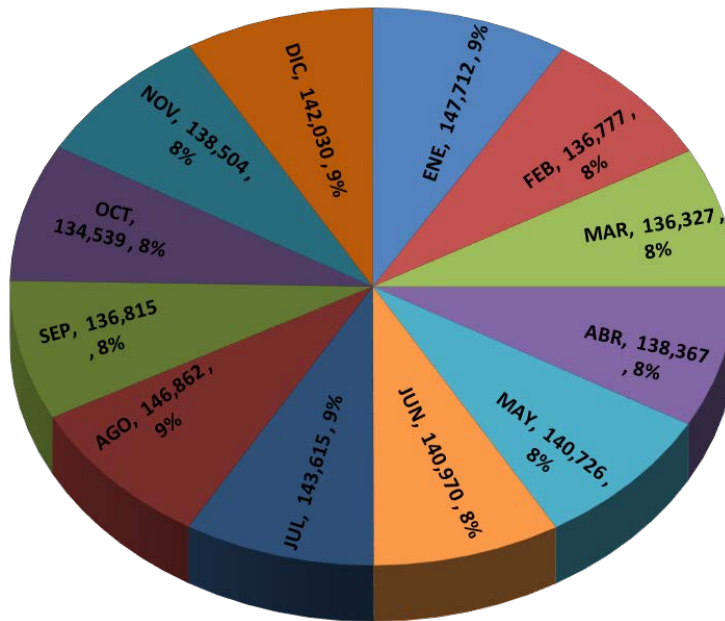
PESO DE AERONAVES ESTACIONADAS MENSUAL POR LINEAS AEREAS (TONELADAS METRICAS)

LINEA AEREA	ENE	FEB	MAR	ABR	MAY	JUN	JUL	AGO	SEP	OCT	NOV	DIC	TOTAL
TACA INTERNATIONAL AIRLINES. S.A.	105,095	97,174	95,149	88,800	88,698	79,708	81,201	75,750	73,486	70,917	66,917	62,438	985,333
AEROMANTENIMIENTO, S.A.	8,277	34,975	33,858	42,499	48,430	18,525	3,668	10,532	16,119	12,530	16,239	27,324	272,976
LINEAS AEREAS COSTARICENSES, S.A.	14,235	20,340	14,754	19,106	14,150	15,110	15,278	15,159	16,470	16,949	14,271	12,418	188,240
AMERICAN AIRLINES INC.	13,447	8,992	11,407	10,956	14,254	7,945	12,920	10,656	768	688	76	4,732	96,841
UNITED AIRLINES INC.	7,802	6,516	8,338	7,260	8,470	7,373	8,114	8,836	8,027	7,920	7,450	7,413	93,519
TRANS AMERICAN AIRLINES, S.A. SUCURSAL EL SALVADOR	7,283	8,311	6,859	6,942	7,865	7,217	9,207	7,343	6,804	6,935	7,733	5,555	88,054
COMPAÑÍA PANAMEÑA DE AVIACION, S.A.	4,631	3,976	6,298	5,409	5,428	4,590	4,860	5,853	5,469	5,293	5,687	4,867	62,361
VUELOS ECONOMICOS CENTROAMERICANOS, S.A. DE C.V.	4,484	4,332	6,688	5,244	7,752	4,484	4,180	5,168	4,636	3,116	5,396	4,332	59,812
IBERIA LINEAS AEREAS DE ESPAÑA, S.A. OPERADORA SUCURSAL EL SALVADOR	3,228	2,340	4,466	3,756	4,258	3,872	4,114	4,356	4,114	3,872	4,008	3,388	45,772
AMERIJET INTERNATIONAL INC. SUCURSAL EL SALVADOR	3,267	3,366	3,424	3,150	3,209	3,132	3,677	3,736	3,345	3,639	4,010	3,561	41,516
DELTA AIRLINES INC.	3,069	2,963	2,250	3,245	3,919	4,814	3,773	3,316	2,491	1,660	1,974	2,476	35,950
UNITED PARCEL SERVICE, CO. SUCURSAL EL SALVADOR	2,696	2,347	2,665	2,489	2,699	2,665	2,770	2,736	2,665	3,403	2,841	2,875	32,851
DHL EXPRESS EL SALVADOR, S.A. DE C.V.	2,363	1,960	2,270	2,542	2,591	2,307	2,944	2,576	2,576	2,420	2,505	2,698	29,752
OTROS COMERCIALES	856	380	5,455	162	698	370	132	846	1,877	2,272	797	480	14,325
AEROLITORAL S.A. DE C.V. SUCURSAL EL SALVADOR	156	468	260	884	364	312	572	126	156	520	288	260	4,366
SPIRIT AIRLINES INC. SUCURSAL EL SALVADOR	-	231	231	231	538	384	462	693	616	314	153	-	3,853
AEROVIAS DEL CONTINENTE AMERICANO, S.A. SUCURSAL EL SALVADOR	-	-	-	-	77	77	534	534	603	307	533	388	3,053
INDOCUMENTADOS	633	126	80	63	216	-	372	73	-	-	126	-	1,689
AVIATECA, S.A. DE C.V.	-	-	-	69	-	-	-	-	-	-	-	23	92
AIR TRANSAT (DECAMERON EXPLORER)	-	-	-	-	-	-	-	-	-	-	-	-	-
TRANSPORTES AEREOS GUATEMALTECOS, S.A. SUCURSAL EL SALVADOR	-	-	-	-	-	-	-	-	-	-	-	-	-
TOTAL	181,522	198,797	204,452	202,807	213,616	162,885	158,778	158,289	150,222	142,755	141,004	145,228	2,060,355

PESO DE AERONAVES EN OPERACION DE ATERRIZAJE POR MES (T.M.)

M E S	TONELADAS METRICAS	%
ENERO	147,712	8.78%
FEBRERO	136,777	8.13%
MARZO	136,327	8.10%
ABRIL	138,367	8.22%
MAYO	140,726	8.36%
JUNIO	140,970	8.37%
JULIO	143,615	8.53%
AGOSTO	146,862	8.72%
SEPTIEMBRE	136,815	8.13%
OCTUBRE	134,539	7.99%
NOVIEMBRE	138,504	8.23%
DICIEMBRE	142,030	8.44%
TOTAL	1,683,244	100.00%

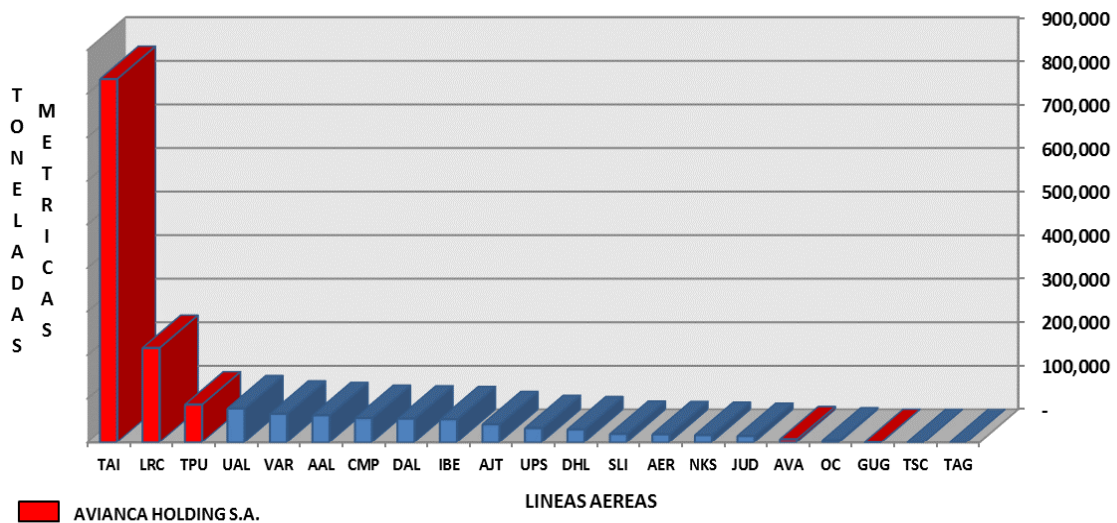
REPRESENTACION PORCENTUAL DE ATERRIZAJES



PESO DE AERONAVES EN OPERACION DE ATERRIZAJE POR LINEAS AEREAS (T.M.)

LINEA AEREA	COD	TONELAS METRICAS	%
TACA INTERNATIONAL AIRLINES. S.A.	TAI	833,442	49.51%
LINEAS AEREAS COSTARICENSES, S.A.	LRC	216,335	12.85%
TRANS AMERICAN AIRLINES, S.A. SUCURSAL EL SALVADOR	TPU	86,383	5.13%
UNITED AIRLINES INC.	UAL	77,467	4.60%
VUELOS ECONOMICOS CENTROAMERICANOS, S.A. DE C.V.	VAR	65,208	3.87%
AMERICAN AIRLINES INC.	AAL	61,798	3.67%
COMPAÑÍA PANAMEÑA DE AVIACION, S.A.	CMP	55,321	3.29%
DELTA AIRLINES INC.	DAL	53,893	3.20%
IBERIA LINEAS AEREAS DE ESPAÑA, S.A. OPERADORA SUCURSAL EL SALVADOR	IBE	52,576	3.12%
AMERIJET INTERNATIONAL INC. SUCURSAL EL SALVADOR	AJT	40,929	2.43%
UNITED PARCEL SERVICE, CO. SUCURSAL EL SALVADOR	UPS	32,221	1.91%
DHL EXPRESS EL SALVADOR, S.A. DE C.V.	DHL	29,280	1.74%
AEROLITORAL S.A. DE C.V. SUCURSAL EL SALVADOR	SLI	18,910	1.12%
AEROMANTENIMIENTO, S.A.	AER	18,150	1.08%
SPIRIT AIRLINES INC. SUCURSAL EL SALVADOR	NKS	16,399	0.97%
INDOCUMENTADOS	JUD	14,209	0.84%
AEROVIAS DEL CONTINENTE AMERICANO, S.A. SUCURSAL EL SALVADOR	AVA	6,565	0.39%
OTROS COMERCIALES	OC	3,609	0.21%
AVIATECA, S.A. DE C.V.	GUG	391	0.02%
AIR TRANSAT (DECAMERON EXPLORER)	TSC	158	0.01%
TRANSPORTES AEREOS GUATEMALTECOS, S.A. SUCURSAL EL SALVADOR	TAG	-	0.00%
TOTAL		1,683,244	100.00%

PESO DE AERONAVES EN OPERACION DE ATERRIZAJE





MOVIMIENTO DE CARGA

TRAFICO MENSUAL DE CARGA IMPORTACION POR ORIGEN (KILOGRAMOS)

CIUDADES	ENE	FEB	MAR	ABR	MAY	JUN	JUL	AGO	SEP	OCT	NOV	DIC	TOTAL
MIAMI, USA	778,514	819,750	985,722	891,263	869,630	978,611	969,322	1,103,870	935,096	958,826	1,060,567	1,159,710	11,510,881
PANAMA, PANAMA	22,091	42,458	33,658	52,429	54,110	48,162	39,776	47,044	40,168	42,547	52,255	39,157	513,855
MADRID, ESPAÑA	43,981	54,064	56,803	28,326	29,855	33,648	31,132	28,907	26,928	32,848	34,206	28,204	428,902
BOGOTA, COLOMBIA	2,029	7,102	7,511	13,994	28,822	39,466	40	9,737	18,441	17,916	5,669	15,885	166,612
GUATEMALA, GUATEMALA	3,406	5,804	8,090	4,228	4,140	4,312	1,774	4,504	3,442	2,700	1,924	3,661	47,985
MEXICO, MEXICO	887	-	-	3,926	6,928	7,982	1,746	1,679	2,916	2,617	920	377	29,978
HOUSTON, USA	1,512	2,915	1,658	3,439	3,932	4,812	2,714	726	1,297	1,041	200	749	24,995
SAN JOSE, COSTA RICA	1,092	203	215	-	3,934	5,391	402	415	1,648	1,600	2,747	-	17,647
ATLANTA, USA	492	805	1,074	248	639	348	564	544	203	-	-	-	4,917
LIMA, PERU	-	1,589	-	666	187	242	-	-	486	472	-	-	3,642
TEGUCIGALPA, HONDURAS	-	-	-	-	437	599	217	244	541	525	-	-	2,563
LOS ANGELES, USA	-	-	-	227	230	314	171	46	535	519	44	411	2,497
BELIZE, BELIZE	-	-	-	-	-	-	-	-	-	-	-	-	-
CALI, COLOMBIA	-	-	-	-	-	-	-	-	-	-	-	-	-
CANCUN, MEXICO	-	-	-	-	-	-	-	-	-	-	-	-	-
CHICAGO, USA	-	-	-	-	-	-	-	-	-	-	-	-	-
DALLAS, USA	-	-	-	-	-	-	-	-	-	-	-	-	-
GUAYAQUIL, ECUADOR	-	-	-	-	-	-	-	-	-	-	-	-	-
LA HABANA, CUBA	-	-	-	-	-	-	-	-	-	-	-	-	-
MANAGUA, NICARAGUA	-	-	-	-	-	-	-	-	-	-	-	-	-
MEDELLIN, COLOMBIA	-	-	-	-	-	-	-	-	-	-	-	-	-
NEW YORK, USA	-	-	-	-	-	-	-	-	-	-	-	-	-
QUITO, ECUADOR	-	-	-	-	-	-	-	-	-	-	-	-	-
ROATAN, HONDURAS	-	-	-	-	-	-	-	-	-	-	-	-	-
SAN FRANCISCO, USA	-	-	-	-	-	-	-	-	-	-	-	-	-
SAN PEDRO SULA, HONDURAS	-	-	-	-	-	-	-	-	-	-	-	-	-
TORONTO, CANADA	-	-	-	-	-	-	-	-	-	-	-	-	-
WASHINGTON, USA	-	-	-	-	-	-	-	-	-	-	-	-	-
TOTAL	854,004	934,690	1,094,731	998,746	1,002,844	1,123,887	1,047,858	1,197,716	1,031,701	1,061,611	1,158,532	1,248,154	12,754,474

TRAFICO MENSUAL DE CARGA EXPORTACION POR DESTINO (KILOGRAMOS)

CIUDADES	ENE	FEB	MAR	ABR	MAY	JUN	JUL	AGO	SEP	OCT	NOV	DIC	TOTAL
MIAMI, USA	351,402	423,534	359,814	367,338	378,795	467,684	482,171	418,881	435,157	404,477	420,762	409,370	4,919,385
HOUSTON, USA	68,631	82,923	82,640	92,178	82,110	84,432	106,142	64,598	76,133	85,939	62,989	65,006	953,721
PANAMA, PANAMA	46,830	52,280	52,859	77,951	57,767	57,442	75,281	58,087	63,953	79,631	80,421	64,811	767,313
ATLANTA, USA	59,428	58,132	71,527	57,056	56,566	87,079	102,299	56,489	41,146	53,986	41,931	51,431	737,070
LIMA, PERU	53,343	44,025	-	67,613	76,858	44,892	79,552	69,370	59,855	72,988	58,289	79,312	706,097
SAN JOSE, COSTA RICA	57,291	79,965	66,562	67,755	54,033	33,507	59,377	51,777	52,106	63,539	50,743	69,044	705,699
LOS ANGELES, USA	38,391	53,584	44,603	53,486	62,777	43,672	77,390	67,482	53,766	65,563	52,360	71,245	684,319
NEW YORK, USA	46,931	65,504	54,525	53,393	44,746	28,025	49,662	43,306	43,582	53,145	42,442	57,749	583,010
GUATEMALA, GUATEMALA	36,670	51,183	42,604	51,089	50,048	30,918	54,789	47,776	48,080	58,630	46,822	63,709	582,318
MADRID, ESPAÑA	59,857	95,062	75,442	69,510	47,487	23,822	3,864	1,223	8,290	35,775	43,349	34,836	498,517
MANAGUA, NICARAGUA	28,752	40,130	33,404	40,057	33,232	22,319	39,551	34,489	34,708	42,323	33,800	45,991	428,756
SAN PEDRO SULA, HONDURAS	14,794	20,649	17,188	20,611	26,559	21,002	37,217	32,453	32,659	39,825	31,805	43,276	338,038
BOGOTA, COLOMBIA	12,131	16,932	14,094	16,901	33,847	15,620	27,680	24,137	24,291	29,621	23,656	32,188	271,098
LA HABANA, CUBA	13,102	18,287	15,222	18,254	27,316	11,463	20,313	17,713	17,826	21,737	17,360	23,621	222,214
TEGUCIGALPA, HONDURAS	9,818	13,703	11,406	13,678	19,114	9,422	16,696	14,559	14,652	17,867	14,269	19,415	174,599
SAN FRANCISCO, USA	11,519	16,078	13,383	16,048	12,419	5,194	9,204	8,026	8,077	9,849	7,866	10,703	128,366
BELIZE, BELIZE	4,558	6,361	5,295	6,350	6,463	7,843	13,898	12,119	12,196	14,872	11,877	16,161	117,993
WASHINGTON, USA	4,129	5,763	4,797	5,752	10,979	7,314	12,961	11,302	11,374	13,870	11,076	15,071	114,388
MEXICO, MEXICO	5,024	7,012	5,837	7,000	10,481	6,822	12,089	10,542	10,609	12,937	10,331	14,057	112,741
TORONTO, CANADA	8,573	11,965	9,960	11,944	6,004	5,038	8,928	7,785	7,835	9,554	7,630	10,382	105,598
CHICAGO, USA	5,804	8,100	6,742	8,085	3,673	1,924	3,409	2,973	2,992	3,648	2,914	3,965	54,229
DALLAS, USA	310	433	360	432	1,854	2,170	3,845	3,353	3,374	4,114	3,286	4,471	28,002
GUAYAQUIL, ECUADOR	1,818	2,538	2,113	2,534	3,150	1,182	2,095	1,827	1,839	2,243	1,791	2,437	25,567
MEDELLIN, COLOMBIA	392	547	455	546	2,551	1,712	3,034	2,646	2,663	3,247	2,593	3,528	23,914
QUITO, ECUADOR	1,444	2,016	1,678	2,012	2,057	1,161	2,057	1,794	1,805	2,201	1,758	2,392	22,375
ROATAN, HONDURAS	432	603	502	602	873	509	902	787	792	966	771	1,049	8,788
CANCUN, MEXICO	247	345	287	344	411	147	260	227	228	278	91	124	2,989
CALI, COLOMBIA	99	138	115	138	1,371	59	105	92	93	113	222	302	2,847
TOTAL	941,720	1,177,792	993,414	1,128,657	1,113,541	1,022,374	1,304,771	1,065,813	1,070,081	1,202,938	1,083,204	1,215,646	13,319,951

TRAFICO MENSUAL DE CARGA EXPORTACION E IMPORTACION (KILOGRAMOS)

CIUDADES	ENE	FEB	MAR	ABR	MAY	JUN	JUL	AGO	SEP	OCT	NOV	DIC	TOTAL
MIAMI, USA	1,129,916	1,243,284	1,345,536	1,258,601	1,248,425	1,446,295	1,451,493	1,522,751	1,370,253	1,363,303	1,481,329	1,569,080	16,430,266
PANAMA, PANAMA	68,921	94,738	86,517	130,380	111,877	105,604	115,057	105,131	104,121	122,178	132,676	103,968	1,281,168
HOUSTON, USA	70,143	85,838	84,298	95,617	86,042	89,244	108,856	65,324	77,430	86,980	63,189	65,755	978,716
MADRID, ESPAÑA	103,838	149,126	132,245	97,836	77,342	57,470	34,996	30,130	35,218	68,623	77,555	63,040	927,419
ATLANTA, USA	59,920	58,937	72,601	57,304	57,205	87,427	102,863	57,033	41,349	53,986	41,931	51,431	741,987
SAN JOSE, COSTA RICA	58,383	80,168	66,777	67,755	57,967	38,898	59,779	52,192	53,754	65,139	53,490	69,044	723,346
LIMA, PERU	53,343	45,614	0	68,279	77,045	45,134	79,552	69,370	60,341	73,460	58,289	79,312	709,739
LOS ANGELES, USA	38,391	53,584	44,603	53,713	63,007	43,986	77,561	67,528	54,301	66,082	52,404	71,656	686,816
GUATEMALA, GUATEMALA	40,076	56,987	50,694	55,317	54,188	35,230	56,563	52,280	51,522	61,330	48,746	67,370	630,303
NEW YORK, USA	46,931	65,504	54,525	53,393	44,746	28,025	49,662	43,306	43,582	53,145	42,442	57,749	583,010
BOGOTA, COLOMBIA	14,160	24,034	21,605	30,895	62,669	55,086	27,720	33,874	42,732	47,537	29,325	48,073	437,710
MANAGUA, NICARAGUA	28,752	40,130	33,404	40,057	33,232	22,319	39,551	34,489	34,708	42,323	33,800	45,991	428,756
SAN PEDRO SULA, HONDURAS	14,794	20,649	17,188	20,611	26,559	21,002	37,217	32,453	32,659	39,825	31,805	43,276	338,038
LA HABANA, CUBA	13,102	18,287	15,222	18,254	27,316	11,463	20,313	17,713	17,826	21,737	17,360	23,621	222,214
TEGUCIGALPA, HONDURAS	9,818	13,703	11,406	13,678	19,551	10,021	16,913	14,803	15,193	18,392	14,269	19,415	177,162
MEXICO, MEXICO	5,911	7,012	5,837	10,926	17,409	14,804	13,835	12,221	13,525	15,554	11,251	14,434	142,719
SAN FRANCISCO, USA	11,519	16,078	13,383	16,048	12,419	5,194	9,204	8,026	8,077	9,849	7,866	10,703	128,366
BELIZE, BELIZE	4,558	6,361	5,295	6,350	6,463	7,843	13,898	12,119	12,196	14,872	11,877	16,161	117,993
WASHINGTON, USA	4,129	5,763	4,797	5,752	10,979	7,314	12,961	11,302	11,374	13,870	11,076	15,071	114,388
TORONTO, CANADA	8,573	11,965	9,960	11,944	6,004	5,038	8,928	7,785	7,835	9,554	7,630	10,382	105,598
CHICAGO, USA	5,804	8,100	6,742	8,085	3,673	1,924	3,409	2,973	2,992	3,648	2,914	3,965	54,229
DALLAS, USA	310	433	360	432	1,854	2,170	3,845	3,353	3,374	4,114	3,286	4,471	28,002
GUAYAQUIL, ECUADOR	1,818	2,538	2,113	2,534	3,150	1,182	2,095	1,827	1,839	2,243	1,791	2,437	25,567
MEDELLIN, COLOMBIA	392	547	455	546	2,551	1,712	3,034	2,646	2,663	3,247	2,593	3,528	23,914
QUITO, ECUADOR	1,444	2,016	1,678	2,012	2,057	1,161	2,057	1,794	1,805	2,201	1,758	2,392	22,375
ROATAN, HONDURAS	432	603	502	602	873	509	902	787	792	966	771	1,049	8,788
CANCUN, MEXICO	247	345	287	344	411	147	260	227	228	278	91	124	2,989
CALI, COLOMBIA	99	138	115	138	1,371	59	105	92	93	113	222	302	2,847
TOTAL	1,795,724	2,112,482	2,088,145	2,127,403	2,116,385	2,146,261	2,352,629	2,263,529	2,101,782	2,264,549	2,241,736	2,463,800	26,074,425

TRAFICO DE CARGA POR ORIGEN Y DESTINO (KILOGRAMOS)

CODIGO OACI	ORIGEN Y DESTINO	IMPORTACION	%	EXPORTACION	%	TOTAL	%
KMIA	MIAMI, USA	11,510,881	90.2%	4,919,385	36.9%	16,430,266	63.0%
MPTO	PANAMA, PANAMA	513,855	4.0%	767,313	5.8%	1,281,168	4.9%
KIAH	HOUSTON, USA	24,995	0.2%	953,721	7.2%	978,716	3.8%
LEMD	MADRID, ESPAÑA	428,902	3.4%	498,517	3.7%	927,419	3.6%
KATL	ATLANTA, USA	4,917	0.0%	737,070	5.5%	741,987	2.8%
MROC	SAN JOSE, COSTA RICA	17,647	0.1%	705,699	5.3%	723,346	2.8%
SPIM	LIMA, PERU	3,642	0.0%	706,097	5.3%	709,739	2.7%
KLAX	LOS ANGELES, USA	2,497	0.0%	684,319	5.1%	686,816	2.6%
MGGT	GUATEMALA, GUATEMALA	47,985	0.4%	582,318	4.4%	630,303	2.4%
KJFK	NEW YORK, USA	-	0.0%	583,010	4.4%	583,010	2.2%
SKBO	BOGOTA, COLOMBIA	166,612	1.3%	271,098	2.0%	437,710	1.7%
MNMG	MANAGUA, NICARAGUA	-	0.0%	428,756	3.2%	428,756	1.6%
MHLM	SAN PEDRO SULA, HONDURAS	-	0.0%	338,038	2.5%	338,038	1.3%
MUHA	LA HABANA, CUBA	-	0.0%	222,214	1.7%	222,214	0.9%
MHTG	TEGUCIGALPA, HONDURAS	2,563	0.0%	174,599	1.3%	177,162	0.7%
MMMX	MEXICO, MEXICO	29,978	0.2%	112,741	0.8%	142,719	0.5%
KSFO	SAN FRANCISCO, USA	-	0.0%	128,366	1.0%	128,366	0.5%
MZBZ	BELIZE, BELIZE	-	0.0%	117,993	0.9%	117,993	0.5%
KIAD	WASHINGTON, USA	-	0.0%	114,388	0.9%	114,388	0.4%
CYYZ	TORONTO, CANADA	-	0.0%	105,598	0.8%	105,598	0.4%
KORD	CHICAGO, USA	-	0.0%	54,229	0.4%	54,229	0.2%
KDFW	DALLAS, USA	-	0.0%	28,002	0.2%	28,002	0.1%
SEGU	GUAYAQUIL, ECUADOR	-	0.0%	25,567	0.2%	25,567	0.1%
SKDM	MEDELLIN, COLOMBIA	-	0.0%	23,914	0.2%	23,914	0.1%
SEQU	QUITO, ECUADOR	-	0.0%	22,375	0.2%	22,375	0.1%
MHRO	ROATAN, HONDURAS	-	0.0%	8,788	0.1%	8,788	0.0%
MMUN	CANCUN, MEXICO	-	0.0%	2,989	0.0%	2,989	0.0%
SKCL	CALI, COLOMBIA	-	0.0%	2,847	0.0%	2,847	0.0%
T O T A L		12,754,474	100.0%	13,319,951	100.0%	26,074,425	100.0%

TRAFICO MENSUAL DE CARGA IMPORTACION POR LINEAS AEREAS (KILOGRAMOS)

LINEA AEREA	ENE	FEB	MAR	ABR	MAY	JUN	JUL	AGO	SEP	OCT	NOV	DIC	TOTAL
AMERIJET INTERNATIONAL INC. SUCURSAL EL SALVADOR	251,518	359,885	324,451	252,178	264,165	288,894	293,298	336,800	272,865	336,797	305,639	499,935	3,786,425
UNITED PARCEL SERVICE, CO. SUCURSAL EL SALVADOR	206,874	192,772	245,594	289,264	267,179	299,193	311,828	342,153	324,636	294,224	301,799	249,413	3,324,929
TACA INTERNATIONAL AIRLINES. S.A.	147,995	91,511	226,553	197,887	202,239	277,089	155,907	235,394	173,825	168,853	187,667	229,397	2,294,317
DHL EXPRESS EL SALVADOR, S.A. DE C.V.	140,386	140,397	129,717	119,786	140,130	141,879	171,945	159,919	139,881	136,645	157,783	166,186	1,744,654
OTROS COMERCIALES	39,476	49,613	74,078	45,556	45,684	45,016	41,491	46,757	48,393	46,781	124,110	41,434	648,389
COMPAÑÍA PANAMEÑA DE AVIACION, S.A.	20,736	38,737	29,401	48,408	42,279	31,949	38,729	44,051	37,357	39,817	46,337	31,436	449,237
IBERIA LINEAS AEREAS DE ESPAÑA, S.A. OPERADORA SUCURSAL EL SALVADOR	43,981	54,064	56,803	28,326	29,855	33,648	31,132	28,907	26,928	32,848	34,027	27,941	428,460
AMERICAN AIRLINES INC.	1,292	3,831	5,243	12,033	6,653	969	210	2,426	6,276	4,564	929	1,623	46,049
UNITED AIRLINES INC.	1,188	2,915	1,658	3,439	3,932	4,812	2,714	726	1,297	1,041	200	749	24,671
DELTA AIRLINES INC.	492	805	1,074	248	639	348	564	544	203	-	-	-	4,917
AEROVIAS DEL CONTINENTE AMERICANO, S.A. SUCURSAL EL SALVADOR	66	160	159	1,621	89	90	40	39	40	41	41	40	2,426
AEROLITORAL S.A. DE C.V. SUCURSAL EL SALVADOR	-	-	-	-	-	-	-	-	-	-	-	-	-
TRANS AMERICAN AIRLINES, S.A. SUCURSAL EL SALVADOR	-	-	-	-	-	-	-	-	-	-	-	-	-
TOTAL	854,004	934,690	1,094,731	998,746	1,002,844	1,123,887	1,047,858	1,197,716	1,031,701	1,061,611	1,158,532	1,248,154	12,754,474

TRAFICO MENSUAL DE CARGA EXPORTACION POR LINEAS AEREAS (KILOGRAMOS)

LINEA AEREA	ENE	FEB	MAR	ABR	MAY	JUN	JUL	AGO	SEP	OCT	NOV	DIC	TOTAL
TACA INTERNATIONAL AIRLINES. S.A.	334,419	466,767	388,533	509,474	528,689	351,532	622,938	543,205	522,560	647,218	508,891	692,320	6,116,546
AMERIJET INTERNATIONAL INC. SUCURSAL EL SALVADOR	172,713	236,992	202,802	215,554	198,490	319,374	260,244	204,561	210,029	157,035	198,938	173,873	2,550,605
DHL EXPRESS EL SALVADOR, S.A. DE C.V.	69,140	93,886	78,317	67,525	117,099	61,391	96,439	69,451	73,011	83,198	88,032	89,930	987,419
UNITED AIRLINES INC.	63,487	75,743	76,663	85,011	72,446	80,310	98,838	58,229	69,723	78,123	56,747	56,513	871,833
DELTA AIRLINES INC.	59,428	58,132	71,527	57,056	56,566	87,079	102,299	56,489	41,146	53,986	41,931	51,431	737,070
COMPAÑÍA PANAMEÑA DE AVIACION, S.A.	41,157	44,361	46,267	70,046	51,451	53,138	67,654	51,436	57,260	71,469	73,903	55,942	684,084
UNITED PARCEL SERVICE, CO. SUCURSAL EL SALVADOR	69,413	47,735	44,728	42,727	29,167	38,664	42,571	68,488	76,165	66,165	60,476	46,390	632,689
IBERIA LINEAS AEREAS DE ESPAÑA, S.A. OPERADORA SUCURSAL EL SALVADOR	59,857	95,062	75,442	69,510	47,487	23,822	3,864	1,223	8,290	35,775	43,349	34,836	498,517
AMERICAN AIRLINES INC.	18,763	15,089	9,135	11,754	12,146	7,064	9,924	12,731	11,897	9,969	10,937	14,411	143,820
TRANS AMERICAN AIRLINES, S.A. SUCURSAL EL SALVADOR	53,343	44,025	-	-	-	-	-	-	-	-	-	-	97,368
AEROLITORAL S.A. DE C.V. SUCURSAL EL SALVADOR	-	-	-	-	-	-	-	-	-	-	-	-	-
AEROVIAS DEL CONTINENTE AMERICANO, S.A. SUCURSAL EL SALVADOR	-	-	-	-	-	-	-	-	-	-	-	-	-
OTROS COMERCIALES	-	-	-	-	-	-	-	-	-	-	-	-	-
TOTAL	941,720	1,177,792	993,414	1,128,657	1,113,541	1,022,374	1,304,771	1,065,813	1,070,081	1,202,938	1,083,204	1,215,646	13,319,951

CARGA IMPORTACION POR CIUDAD Y AEROLINEA (KILOGRAMOS)

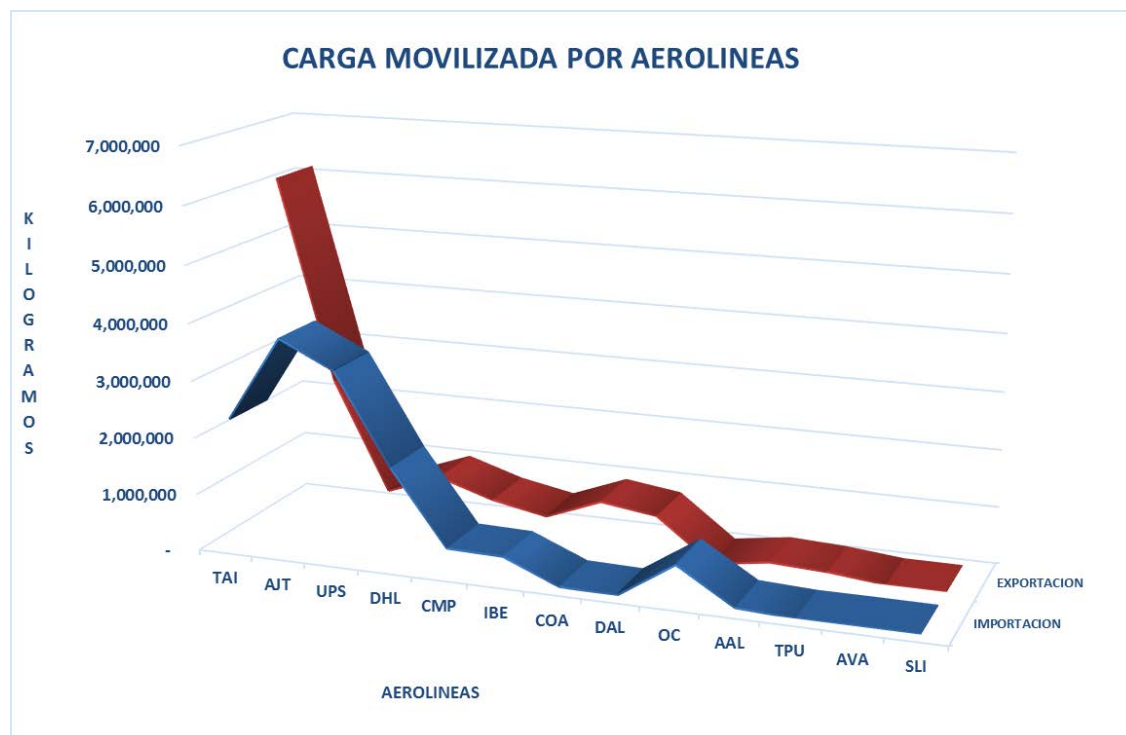
CIUDADES	TACA INTERNATIONAL AIRLINES. S.A.	TRANS AMERICAN AIRLINES, S.A. SUCURSAL EL SALVADOR	AEROVÍAS DEL CONTINENTE AMERICANO, S.A. SUCURSAL EL SALVADOR	COMPAÑÍA PANAMERÍA DE AVIACION, S.A.	AMERICAN AIRLINES INC.	UNITED AIRLINES INC.	UNITED PARCEL SERVICE, CO. SUCURSAL EL SALVADOR	AMERIJET INTERNATIONAL INC. SUCURSAL EL SALVADOR	DELTA AIRLINES INC.	DHL EXPRESS EL SALVADOR, S.A. DE C.V.	IBERIA LINEAS AEREAS DE ESPAÑA, S.A. OPERADORA SUCURSAL EL SALVADOR	OTROS COMERCIALES	TOTAL
MIAMI, USA	2,001,818	-	-	-	46,049	-	3,324,929	3,786,425	-	1,744,654	-	607,006	11,510,881
PANAMA, PANAMA	62,803	-	-	449,237	-	-	-	-	-	-	-	1,815	513,855
MADRID, ESPAÑA	-	-	-	-	-	-	-	-	-	-	428,460	442	428,902
BOGOTÁ, COLOMBIA	164,186	-	2,426	-	-	-	-	-	-	-	-	-	166,612
GUATEMALA, GUATEMALA	13,259	-	-	-	-	-	-	-	-	-	-	34,726	47,985
MEXICO, MEXICO	25,578	-	-	-	-	-	-	-	-	-	-	4,400	29,978
HOUSTON, USA	324	-	-	-	-	24,671	-	-	-	-	-	-	24,995
SAN JOSE, COSTA RICA	17,647	-	-	-	-	-	-	-	-	-	-	-	17,647
ATLANTA, USA	-	-	-	-	-	-	-	-	4,917	-	-	-	4,917
LIMA, PERU	3,642	-	-	-	-	-	-	-	-	-	-	-	3,642
TEGUCIGALPA, HONDURAS	2,563	-	-	-	-	-	-	-	-	-	-	-	2,563
LOS ANGELES, USA	2,497	-	-	-	-	-	-	-	-	-	-	-	2,497
BELIZE, BELIZE	-	-	-	-	-	-	-	-	-	-	-	-	-
CALI, COLOMBIA	-	-	-	-	-	-	-	-	-	-	-	-	-
CANCUN, MEXICO	-	-	-	-	-	-	-	-	-	-	-	-	-
CHICAGO, USA	-	-	-	-	-	-	-	-	-	-	-	-	-
DALLAS, USA	-	-	-	-	-	-	-	-	-	-	-	-	-
GUAYAQUIL, ECUADOR	-	-	-	-	-	-	-	-	-	-	-	-	-
LA HABANA, CUBA	-	-	-	-	-	-	-	-	-	-	-	-	-
MANAGUA, NICARAGUA	-	-	-	-	-	-	-	-	-	-	-	-	-
MEDELLIN, COLOMBIA	-	-	-	-	-	-	-	-	-	-	-	-	-
NEW YORK, USA	-	-	-	-	-	-	-	-	-	-	-	-	-
QUITO, ECUADOR	-	-	-	-	-	-	-	-	-	-	-	-	-
ROATAN, HONDURAS	-	-	-	-	-	-	-	-	-	-	-	-	-
SAN FRANCISCO, USA	-	-	-	-	-	-	-	-	-	-	-	-	-
SAN PEDRO SULA, HONDURAS	-	-	-	-	-	-	-	-	-	-	-	-	-
TORONTO, CANADA	-	-	-	-	-	-	-	-	-	-	-	-	-
WASHINGTON, USA	-	-	-	-	-	-	-	-	-	-	-	-	-
TOTALES	2,294,317	-	2,426	449,237	46,049	24,671	3,324,929	3,786,425	4,917	1,744,654	428,460	648,389	12,754,474

CARGA EXPORTACION POR CIUDAD Y AEROLINEA (KILOGRAMOS)

CIUDADES	TACA INTERNATIONAL AIRLINES, S.A.	TRANS AMERICAN AIRLINES, S.A. SUCURSAL EL SALVADOR	AEROLIAS DEL CONTINENTE AMERICANO, S.A. SUCURSAL EL SALVADOR	COMPAÑIA PANAMEÑA DE AVIACION, S.A.	AMERICAN AIRLINES INC.	UNITED AIRLINES INC.	UNITED PARCEL SERVICE, CO. SUCURSAL EL SALVADOR	AMERIJET INTERNATIONAL INC. SUCURSAL EL SALVADOR	DELTA AIRLINES INC.	DHL EXPRESS EL SALVADOR, S.A. DE C.V.	IBERIA LINEAS AEREAS DE ESPAÑA, S.A. OPERADORA SUCURSAL EL SALVADOR	OTROS COMERCIALES	TOTAL
MIAMI, USA	604,852	-	-	-	143,820	-	632,689	2,550,605	-	987,419	-	-	4,919,385
HOUSTON, USA	81,888	-	-	-	-	871,833	-	-	-	-	-	-	953,721
PANAMA, PANAMA	83,229	-	-	684,084	-	-	-	-	-	-	-	-	767,313
ATLANTA, USA	-	-	-	-	-	-	-	-	737,070	-	-	-	737,070
LIMA, PERU	608,729	97,368	-	-	-	-	-	-	-	-	-	-	706,097
SAN JOSE, COSTA RICA	705,699	-	-	-	-	-	-	-	-	-	-	-	705,699
LOS ANGELES, USA	684,319	-	-	-	-	-	-	-	-	-	-	-	684,319
NEW YORK, USA	583,010	-	-	-	-	-	-	-	-	-	-	-	583,010
GUATEMALA, GUATEMALA	582,318	-	-	-	-	-	-	-	-	-	-	-	582,318
MADRID, ESPAÑA	-	-	-	-	-	-	-	-	-	-	498,517	-	498,517
MANAGUA, NICARAGUA	428,756	-	-	-	-	-	-	-	-	-	-	-	428,756
SAN PEDRO SULA, HONDURAS	338,038	-	-	-	-	-	-	-	-	-	-	-	338,038
BOGOTA, COLOMBIA	271,098	-	-	-	-	-	-	-	-	-	-	-	271,098
LA HABANA, CUBA	222,214	-	-	-	-	-	-	-	-	-	-	-	222,214
TEGUCIGALPA, HONDURAS	174,599	-	-	-	-	-	-	-	-	-	-	-	174,599
SAN FRANCISCO, USA	128,366	-	-	-	-	-	-	-	-	-	-	-	128,366
BELIZE, BELIZE	117,993	-	-	-	-	-	-	-	-	-	-	-	117,993
WASHINGTON, USA	114,388	-	-	-	-	-	-	-	-	-	-	-	114,388
MEXICO, MEXICO	112,741	-	-	-	-	-	-	-	-	-	-	-	112,741
TORONTO, CANADA	105,598	-	-	-	-	-	-	-	-	-	-	-	105,598
CHICAGO, USA	54,229	-	-	-	-	-	-	-	-	-	-	-	54,229
DALLAS, USA	28,002	-	-	-	-	-	-	-	-	-	-	-	28,002
GUAYAQUIL, ECUADOR	25,567	-	-	-	-	-	-	-	-	-	-	-	25,567
MEDELLIN, COLOMBIA	23,914	-	-	-	-	-	-	-	-	-	-	-	23,914
QUITO, ECUADOR	22,375	-	-	-	-	-	-	-	-	-	-	-	22,375
ROATAN, HONDURAS	8,788	-	-	-	-	-	-	-	-	-	-	-	8,788
CANCUN, MEXICO	2,989	-	-	-	-	-	-	-	-	-	-	-	2,989
CALI, COLOMBIA	2,847	-	-	-	-	-	-	-	-	-	-	-	2,847
TOTAL	6,116,546	97,368	-	684,084	143,820	871,833	632,689	2,550,605	737,070	987,419	498,517	-	13,319,951

TRAFICO DE CARGA IMPORTACION Y EXPORTACION POR LINEAS AEREAS (KGS.)

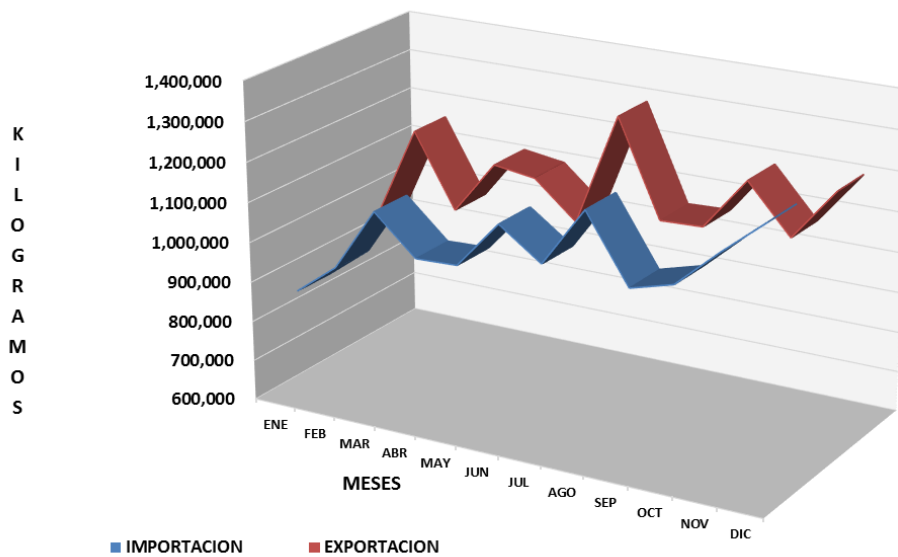
LINEA AEREA	COD	IMPORTACION		EXPORTACION		CARGA MOVILIZADA	
		CANTIDAD	%	CANTIDAD	%	CANTIDAD	%
TACA INTERNATIONAL AIRLINES. S.A.	TAI	2,294,317	18.0%	6,116,546	45.9%	8,410,863	32.3%
AMERIJET INTERNATIONAL INC. SUCURSAL EL SALVADOR	AJT	3,786,425	29.7%	2,550,605	19.1%	6,337,030	24.3%
UNITED PARCEL SERVICE, CO. SUCURSAL EL SALVADOR	UPS	3,324,929	26.1%	632,689	4.7%	3,957,618	15.2%
DHL EXPRESS EL SALVADOR, S.A. DE C.V.	DHL	1,744,654	13.7%	987,419	7.4%	2,732,073	10.5%
COMPAÑÍA PANAMEÑA DE AVIACION, S.A.	CMP	449,237	3.5%	684,084	5.1%	1,133,321	4.3%
IBERIA LINEAS AEREAS DE ESPAÑA, S.A. OPERADORA SUCURSAL EL SALVADOR	IBE	428,460	3.4%	498,517	3.7%	926,977	3.6%
UNITED AIRLINES INC.	COA	24,671	0.2%	871,833	6.5%	896,504	3.4%
DELTA AIRLINES INC.	DAL	4,917	0.0%	737,070	5.5%	741,987	2.8%
OTROS COMERCIALES	OC	648,389	5.1%	-	0.0%	648,389	2.5%
AMERICAN AIRLINES INC.	AAL	46,049	0.4%	143,820	1.1%	189,869	0.7%
TRANS AMERICAN AIRLINES, S.A. SUCURSAL EL SALVADOR	TPU	-	0.0%	97,368	0.7%	97,368	0.4%
AEROVIAS DEL CONTINENTE AMERICANO, S.A. SUCURSAL EL SALVADOR	AVA	2,426	0.0%	-	0.0%	2,426	0.0%
AEROLITORAL S.A. DE C.V. SUCURSAL EL SALVADOR	SLI	-	0.0%	-	0.0%	-	0.0%
TOTAL		12,754,474	100.0%	13,319,951	100.0%	26,074,425	100.0%



TRAFICO MENSUAL DE CARGA IMPORTACION Y EXPORTACION (KGS.)

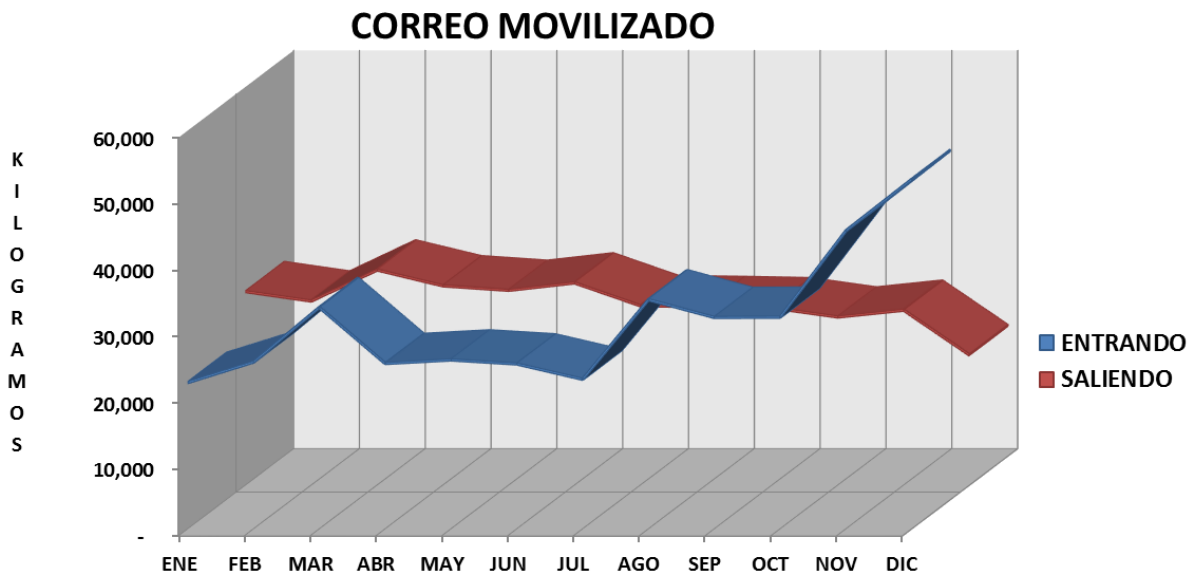
MES	IMPORTACION		EXPORTACION		CARGA MENSUAL	
	CANTIDAD	%	CANTIDAD	%	CANTIDAD	%
ENERO	854,004	6.7%	941,720	7.1%	1,795,724	6.9%
FEBRERO	934,690	7.3%	1,177,792	8.8%	2,112,482	8.1%
MARZO	1,094,731	8.6%	993,414	7.5%	2,088,145	8.0%
ABRIL	998,746	7.8%	1,128,657	8.5%	2,127,403	8.2%
MAYO	1,002,844	7.9%	1,113,541	8.4%	2,116,385	8.1%
JUNIO	1,123,887	8.8%	1,022,374	7.7%	2,146,261	8.2%
JULIO	1,047,858	8.2%	1,304,771	9.8%	2,352,629	9.0%
AGOSTO	1,197,716	9.4%	1,065,813	8.0%	2,263,529	8.7%
SEPTIEMBRE	1,031,701	8.1%	1,070,081	8.0%	2,101,782	8.1%
OCTUBRE	1,061,611	8.3%	1,202,938	9.0%	2,264,549	8.7%
NOVIEMBRE	1,158,532	9.1%	1,083,204	8.1%	2,241,736	8.6%
DICIEMBRE	1,248,154	9.8%	1,215,646	9.1%	2,463,800	9.4%
T O T A L	12,754,474	100.0%	13,319,951	100.0%	26,074,425	100.0%

TRAFICO MENSUAL DE CARGA



TRAFICO MENSUAL DE CORREO ENTRANDO Y SALIENDO (KGS)

MES	CORREO		
	ENTRANDO	SALIENDO	TOTAL
ENERO	22,049	29,162	51,211
FEBRERO	25,135	27,736	52,871
MARZO	33,366	32,417	65,783
ABRIL	24,917	30,032	54,949
MAYO	25,452	29,355	54,807
JUNIO	24,849	30,472	55,321
JULIO	22,543	27,029	49,572
AGOSTO	34,528	26,908	61,436
SEPTIEMBRE	31,859	26,722	58,581
OCTUBRE	31,892	25,333	57,225
NOVIEMBRE	44,923	26,358	71,281
DICIEMBRE	52,661	19,611	72,272
TOTAL	374,174	331,135	705,309





INFORMACION GENERAL

RESUMEN DE LA ACTIVIDAD AEROPORTUARIA DURANTE 2016

ACTIVIDAD AEROPORTUARIA	POSIC. 1,2,3 S/PUENTE	POSIC. 4 PUENTE 1	POSIC. 5 PUENTE 2	POSIC. 6 PUENTE 3	POSIC. 7 PUENTE 4	POSIC. 8 PUENTE 5	POSIC. 9 PUENTE 6	POSIC.10 PUENTE 7	POSIC.11 PUENTE 8	POSIC.12 PUENTE 9	POSIC.13 PUENTE 10	POSIC.14 PUENTE 11	POSIC.15 PUENTE 12	POSIC.16 PUENTE 13	POSIC.17 PUENTE 14	POSIC. EN CARGA
I. TRAFICO DE AERONAVES																
NUMERO DE AERONAVES	2,021	958	678	1,217	831	1,310	1,511	1,840	1,552	1,932	1,675	1,480	1,504	1,287	1,596	2,108
PESO EN TONELADAS	144,626	69,416	48,482	61,781	82,963	95,671	108,144	131,917	111,205	138,270	119,913	106,028	107,676	92,022	114,384	150,746
HORAS ESTACIONAMIENTO	31,635	1,897	1,348	4,571	1,780	3,072	4,575	4,303	5,274	5,926	8,110	7,171	7,283	6,222	7,735	12,912
II - INDICADORES																
PROMEDIO DIARIO AERONAVES	5.54	2.62	1.86	3.33	2.28	3.59	4.14	5.04	4.25	5.29	4.59	4.05	4.12	3.53	4.37	5.78
PROMEDIO DIARIO TONELADAS	396.24	190.18	132.83	169.26	227.30	262.11	296.28	361.42	304.67	378.82	328.53	290.49	295.00	252.12	313.38	413.00
PROMEDIO DIARIO HORAS ESTACIONAMIENTO	86.67	5.20	3.69	12.52	4.88	8.42	12.53	11.79	14.45	16.23	22.22	19.65	19.95	17.05	21.19	35.38
III - RENDIMIENTO OPERATIVO																
AERONAVES HORA PUENTE	15.65	1.98	1.99	3.76	2.14	2.34	3.03	2.34	3.40	3.07	4.84	4.84	4.84	4.83	4.85	6.13
TONELADAS HORA EN PUENTE	71.56	72.46	71.51	50.76	99.84	73.03	71.57	71.69	71.65	71.57	71.59	71.64	71.59	71.50	71.67	71.51

RESUMEN DE ITINERARIOS Y RUTAS

LINEA AEREA	RUTA	PROMEDIO ANUAL DE LLEGADAS Y SALIDAS POR SEMANA
TACA INTERNATIONAL AIRLINES, S.A.	EL SALVADOR - GUATEMALA - VICEVERSA	47
	EL SALVADOR - TEGUCIPALPA, VICEVERSA	42
	EL SALVADOR - MANAGUA, VICEVERSA	42
	EL SALVADOR - SAN PEDRO SULA - VICEVERSA	39
	EL SALVADOR- BOGOTA, VICEVERSA	33
	EL SALVADOR - WASHINGTON, VICEVERSA	30
	EL SALVADOR - LOS ANGELES, VICEVERSA	29
	EL SALVADOR - MEXICO, VICEVERSA	27
	EL SALVADOR - SAN FRANCISCO, VICEVERSA	22
	EL SALVADOR - PANAMA, VICEVERSA	22
	EL SALVADOR - NEW YORK, VICEVERSA	15
	EL SALVADOR - MIAMI, VICEVERSA	15
	EL SALVADOR- LIMA. VICEVERSA	14
	EL SALVADOR - CALI, VICEVERSA	14
	EL SALVADOR - QUITO, VICEVERSA	14
	EL SALVADOR - GUAYAQUIL, VICEVERSA	14
	EL SALVADOR - HOUSTON, VICEVERSA	14
	EL SALVADOR - BELIZE, VICEVERSA	14
	EL SALVADOR - ROATAN, VICEVERSA	14
	EL SALVADOR- MEDELLIN - VICEVERSA	14
	EL SALVADOR- LA HABANA - VICEVERSA	13
	EL SALVADOR - DALLAS, VICEVERSA	11
	EL SALVADOR - CHICAGO, VICEVERSA	10
	EL SALVADOR - LIBERIA, VICEVERSA	8
	EL SALVADOR - MIAMI - MANAGUA - VICEVERSA	4
EL SALVADOR - MIAMI - SAN PEDRO SULA - VICEVERSA	4	
EL SALVADOR - MIAMI - GUATEMALA , VICEVERSA	2	
TRANS AMERICAN AIRLINES, S.A. SUCURSAL EL SALVADOR	EL SALVADOR - LIMA, VICEVERSA	14
IBERIA LINEAS AEREAS DE ESPAÑA, S.A. OPERADORA SUCURSAL EL SALVADOR	EL SALVADOR- MADRID-VICEVERSA	8
AVIATECA, S.A.	EL SALVADOR - GUATEMALA - VICEVERSA	1
AEROLITORAL S.A. DE C.V. SUCURSAL EL SALVADOR	EL SALVADOR - MEXICO - VICEVERSA	14
COMPAÑÍA PANAMEÑA DE AVIACIÓN, S.A. (COPA)	EL SALVADOR - PANAMA - VICEVERSA	28
AMERICAN AIRLINES, INC.	EL SALVADOR - MIAMI - VICEVERSA	26
	EL SALVADOR - DALLAS -VICEVERSA	10
DELTA AIRLINES, INC.	EL SALVADOR - ATLANTA - VICEVERSA	18
	EL SALVADOR - LOS ANGELES - VICEVERSA	9
UNITED AIRLINES, INC.	EL SALVADOR - HOUSTON -VICEVERSA	35
	EL SALVADOR - NEWARK - VICEVERSA	4
LINEAS AEREAS COSTARRICENSES, S.A. (LACSA)	EL SALVADOR - SAN JOSE - VICEVERSA	52
	EL SALVADOR - SAN JOSE - MANAGUA - VICEVERSA	0
	EL SALVADOR - LOS ANGELES - VICEVERSA	14
	EL SALVADOR - TORONTO- VICEVERSA	14
	EL SALVADOR - CANCUN - VICEVERSA	14
	EL SALVADOR - SAN FRANCISCO - VICEVERSA	2
	EL SALVADOR - MANAGUA - VICEVERSA	0
	EL SALVADOR - DALLAS -VICEVERSA	0
	EL SALVADOR - NEY YORK	14
SPIRIT AIRLINES INC. SUCURSAL EL SALVADOR	EL SALVADOR - FORT LAUDERDALE- HOUSTON - VICEVERSA	5
	EL SALVADOR - HOUSTON - VICEVERSA	4
VUELOS ECONOMICOS CENTROAMERICANOS, S.A. DE C.V.	EL SALVADOR - GUATEMALA - EL SALVADOR	14
	EL SALVADOR - MANAGUA - EL SALVADOR	5
	EL SALVADOR - SAN JOSE - EL SALVADOR	14
UNITED PARCEL SERVICE, CO. SUCURSAL EL SALVADOR	EL SALVADOR - MIAMI - VICEVERSA	12
AMERIJET INTERNATIONAL INC. SUCURSAL EL SALVADOR	EL SALVADOR - MIAMI - VICEVERSA	12

AERONAVES USADAS POR LINEAS AEREAS

TIPO AERONAVE	PESO TM	PASAJEROS														CARGA				MANT. AER	TOTALES	%				
		TAI	LRC	AVA	TPU	GUG	AAL	UAL	IBE	DAL	CMP	VAR	NKS	SLI	OC	JUD	DHL	AJT	UPS				TAG			
A320	77	3,526	1,121	30	11		1			242			176											92	5,199	22.1%
E190	52	4,410	30		3							31			361										4,835	20.6%
A319	76	2,221	489	54	2		711			97		858	32		1									37	4,502	19.2%
A321	83	1,484	1,098	1	9		5						5											26	2,628	11.2%
AT72	23	1,764	4		1	17																			1,786	7.6%
B738	80	1					83	764		277	406			1	6	13								13	1,564	6.7%
A332	242					349			152							1								9	511	2.2%
B752	105						6			45								207		213					471	2.0%
PA34	3															466									466	2.0%
AT42	17																	367							367	1.6%
B737	71							11		6	299													29	345	1.5%
B739	86							181		4															185	0.8%
B763	176														1				126	56					183	0.8%
B762	137																	7	134						141	0.6%
MD83	73																								101	0.4%
B734	69																								78	0.3%
A343	260								48																48	0.2%
E110	6															29		6							35	0.1%
B722	79																		5				13		18	0.1%
MD82	68																								12	0.1%
A346	368								9																9	0.0%
A318	68		1	1																					2	0.0%
B752	116									2															2	0.0%
C208	4															1		1							2	0.0%
DHC6	6															1		1							2	0.0%
AN12	61															1									1	0.0%
B744	413															1									1	0.0%
B748	443															1									1	0.0%
BE30	7															1									1	0.0%
C421	4															1									1	0.0%
E145	22														1										1	0.0%
E170	36														1										1	0.0%
MD11	283															1									1	0.0%
MD80	64																								-	0.0%
SUBTOTALES		13,406	2,743	86	375	17	806	956	209	673	736	858	213	364	512	204	589	265	269	-	219	23,500	100.0%			
		22,158														1,123				219	23,500					
PORCENTAJES		57.0%	11.7%	0.4%	1.6%	0.1%	3.4%	4.1%	0.9%	2.9%	3.1%	3.7%	0.9%	1.5%	2.2%	0.9%	2.5%	1.1%	1.1%	0.0%	0.9%	100.0%				
		94.3%														4.8%				0.9%	100.0%					

Nota: peso de las aeronaves corresponde al Peso Máximo de Despeque en toneladas métricas.

TIPO Y CAPACIDAD DE AERONAVES QUE OPERAN EN EL AIES-MOARG

AERONAVE	PESO MÁXIMO DE DESPEGUE	TRIPULACION	CAPACIDAD PASAJEROS		CARGA (m³)	ENVERGADURA (m)	ALCANCE (Km)	CARRERA DE DESPEGUE ⁽¹⁾ (m)	
			1 CLASE	2 CLASES					
	A319	75.5 TM	2 PILOTOS 3 AUXILIARES	134 (CONF. TIP.) 156 MÁXIMO	124 (CONF. TIP.)	27.62	33.80	6,700	1,950
	A320	78.0 TM	2 PILOTOS 4 AUXILIARES	164 (CONF. TIP.) 180 MÁXIMO	150 (CONF. TIP.)	37.41	34.10	6,100	2,090
	A321	93.5 TM	2 PILOTOS 4-6 AUXILIARES	199 (CONF. TIP.) 220 MÁXIMO	185 (CONF. TIP.)	51.73	31.10	5,600	2,180
	A330-200	230.9 TM	2 PILOTOS 4-6 AUXILIARES	253 (3 clases) 293 (2 clases)	-	19.70 13.76	60.30	12,500	2,220
	E-190	50.30 TM	2 PILOTOS 3 AUXILIARES	98-114	-	21.00	28.72	4,260	3,035
	B737	49.15 TM	2 PILOTOS 4 AUXILIARES	104 (CONF. TIP.) 118 MÁXIMO	-	18.40	28.30	3,440	1,990
	B738	79.00 TM	2 PILOTOS 4 AUXILIARES	175 (CONF. TIP.) 189 MÁXIMO	162 (CONF. TIP.)	45.10	35.70	5,665	2,450
	B739	85.10 TM	2 PILOTOS 4 AUXILIARES	177 (CONF. TIP.) 215 MÁXIMO	177 (CONF. TIP.)	52.50	35.70	5,925	2,450
	AT72	22.80 TM	2 PILOTOS 2 AUXILIARES	62 (CONF. TIP.) 74 MÁXIMO	-	10.60	27.50	1,650	1,333
	ATR42	17.00 TM	2 PILOTOS	AERONAVE CARGUERA	-	-	24.57	1,326	1,333
	B752	105.00 TM	2 PILOTOS	AERONAVE CARGUERA	-	239.00	38.05	5,834	2,450
	B762	137.00 TM	2 PILOTOS	AERONAVE CARGUERA	-	81.40	47.60	12,200	1,710
	B763	176.00 TM	2 PILOTOS	AERONAVE CARGUERA	-	106.80	47.60	11,065	2,410

1/ A NIVEL DEL MAR.

IMÁGENES SOLO SON DE REFERENCIA Y LOS DATOS SE REFIEREN A AERONAVES GENERICAS

IDENTIFICADOR DE EMPRESAS Y/O LINEAS AEREAS

NOMBRE DE LA EMPRESA	CODIGO	MARCA COMERCIAL
TACA INTERNATIONAL AIRLINES. S.A.	TAI	
LINEAS AEREAS COSTARICENSES, S.A.	LCR	
TRANS AMERICAN AIRLINES, S.A. SUCURSAL EL SALVADOR	TPU	
AEROVIAS DEL CONTINENTE AMERICANO, S.A. SUCURSAL EL SALVADOR	AVA	
AVIATECA, S.A. DE C.V.	GUG	
UNITED AIRLINES INC.	UAL	
AMERICAN AIRLINES INC.	AAL	
IBERIA LINEAS AEREAS DE ESPAÑA, S.A. OPERADORA SUCURSAL EL SALVADOR	IBE	
DELTA AIRLINES INC.	DAL	
COMPAÑÍA PANAMEÑA DE AVIACION, S.A.	CMP	
VUELOS ECONOMICOS CENTROAMERICANOS, S.A. DE C.V.	VAR	
AEROMANTENIMIENTO, S.A.	AER	
SPIRIT AIRLINES INC. SUCURSAL EL SALVADOR	NKS	
AEROLITORAL S.A. DE C.V. SUCURSAL EL SALVADOR	SLI	
AMERIJET INTERNATIONAL INC. SUCURSAL EL SALVADOR	AJT	
UNITED PARCEL SERVICE, CO. SUCURSAL EL SALVADOR	UPS	
DHL EXPRESS EL SALVADOR, S.A. DE C.V.	DHL	
TRANSPORTES AEREOS GUATEMALTECOS, S.A. SUCURSAL EL SALVADOR	TAG	