

GERENCIA AEROPUERTO
GERENCIA ADM. FINANCIERA

GERENCIA LEGAL
UNIDAD DE AUDITORIA INTERNA

SUBASTA - ADMINISTRACION AEROPUERTO

Solicítase autorización para realizar Subasta Pública de Bienes Muebles en desuso, ya no necesarios para el Aeropuerto Internacional El Salvador y Oficina Central.

=====

SEGUNDO:

En la bodega de Activos obsoletos, ubicada en las instalaciones del área de mantenimiento del Aeropuerto Internacional El Salvador, se encuentra una cantidad de bienes que ya han cumplido su vida útil y son considerados no útiles para los fines de esta Comisión, encontrándose obsoletos, condición que ha sido ratificada por la Unidad de Auditoria Interna de CEPA, mediante Acta de verificación No. 44, de fecha 9 de diciembre de 2009; por lo que después de haber valuado su condición física y de funcionamiento, la Administración del AIES, recomienda que Junta Directiva califique en desuso y no necesarios para los fines de la Comisión, de acuerdo al Art. 20 del Reglamento para la Aplicación de la Ley de la Comisión Ejecutiva Portuaria Autónoma.

Por lo antes expuesto, y con el propósito de determinar los precios base para la subasta pública, la Gerencia del Aeropuerto, nombró como peritos valuadores a los ingenieros Efraín Mendoza, Jefe de la Unidad de Informática; Mauricio Ignacio Alvarez, Jefe de la Sección de Electromecánica, Pedro Adolfo Pérez Mira, Jefe de Electrónica y Comunicaciones; Arquitecto Luis Aguilar, Supervisor de la Sección de Obras Civiles, todos del Aeropuerto Internacional El Salvador, quienes después de examinar los bienes muebles determinaron los precios bases de los lotes siguientes:

No.	LOTE	ESTADO	PRECIO BASE US(\$)
1	EQUIPO INFORMATICO	INSERVIBLES U OBSOLETOS	143.00
2	MOBILIARIO Y EQUIPO DE OFICINA	INSERVIBLES U OBSOLETOS	553.00
3	EQUIPO DIVERSOS	INSERVIBLES U OBSOLETOS	10,344.00
4	BIENES MUBLES DIVERSOS	INSERVIBLES U OBSOLETOS	1,358.00
5	EQUIPO ELECTRONICO	INSERVIBLES U OBSOLETOS	830.00
6	MAQUINARIA Y EQUIPO	INSERVIBLES U OBSOLETOS	105.00
7	EQUIPO DE TRANSPORTE	INSERVIBLES Y DAÑADOS	8,060.00
	TOTAL		21,393.00

En relación al equipo de transporte, el valúo fue realizado por la empresa Avalúos GIBSON, S.A de C.V., por un total de US \$8,060.00.

Así mismo, se encuentran en bodega de Ferrocarriles Nacionales de El Salvador, una cantidad de bienes pertenecientes a Oficina Central, que por su estado de obsolescencia e inservilidad, ya no son útiles para los fines de la Comisión y por lo tanto se requiere se solicite a Junta Directiva se subasten juntamente con los bienes del Aeropuerto Internacional El Salvador o se destruyan:

Continuación Punto II

2a

No.	LOTE	EST. FISICO	PRECIO BASE(\$)
8	EQUIPO INFORMATICO	INSERVIBLE U OBSOLETO	100.00
9	MOBILIARIO	INSERVIBLE U OBSOLETO	300.00
10	BIENES MUEBLE DIVERSO	INSERVIBLE U OBSOLETO	75.00
11	MAQUINARIA Y EQUIPO	INSERVIBLE U OBSOLETO	175.00

Los bienes que sean subastados o destruidos, serán descargados de los registros auxiliares de activos fijos y el saldo pendiente de depreciar, se registrará en la cuenta Costos de Venta de Bienes de Uso, conforme lo establecen las Normas de Contabilidad Gubernamental.

Con base en lo antes expuesto, Junta Directiva ACUERDA:

1° Calificar como bienes fuera de uso y no necesarios para los fines de la empresa los siguientes:

Lote No.1 EQUIPO INFORMATICO

Precio base de lote: US \$143.00

No.	FECHA	CODIGO	DESCRIPCION	MARCA	MODELO	SERIE	VALOR EN LIBROS US(\$)	ESTADO FISICO	PRECIO BASE US(\$)
1	16/12/1999	1100100304	C P U	GATEWAY	E 3200 350	0016886879	0.00	INSERVIBLE	1.00
2	15/12/1999	1100100306	C P U	CLON	N/A	03985842	0.00	INSERVIBLE	1.00
3	20/12/1999	1100100318	C P U	GATEWAY	E 4200 450	0016121112	0.00	INSERVIBLE	1.00
4	21/12/1999	1100100319	C P U	GATEWAY	E 4200 450	0016121096	0.00	INSERVIBLE	1.00
5	24/12/1999	1100100321	C P U	GATEWAY	E 4200 450	0016121112	0.00	INSERVIBLE	1.00
6	19/12/1999	1100100334	C P U	GATEWAY	E 4200 450	0016121093	0.00	INSERVIBLE	1.00
7	23/12/1999	1100100336	C P U	GATEWAY	E 4200 450	0016357057	0.00	INSERVIBLE	1.00
8	09/10/2001	1100100353	C P U	GATEWAY	E 4200 450	0016121100	0.00	INSERVIBLE	1.00
9	18/12/1999	AF05010800074	C P U	GATEWAY	E 3200 350	0016357065	0.00	INSERVIBLE	1.00
10	13/04/1999	AA5900243	C P U	COMPAQ	DESKPRO PD1000	6905CCL5A047	0.00	INSERVIBLE	1.00
11	26/12/1999	1100100325	C P U + MONITOR	GATEWAY	E 4200 450	0016121092	0.00	INSERVIBLE	1.00
12	28/04/2000	1100100339	C P U + MONITOR	GATEWAY	E 4200 450	0016121107	0.00	INSERVIBLE	1.00
13	30/04/1996	1100100283	C P U + TECLADO	HACER	P5751003	L125299	0.00	INSERVIBLE	1.00
14	17/12/1999	1100100310	C P U + TECLADO	GATEWAY	E 4200 450	0016121097	0.00	INSERVIBLE	1.00
15	25/12/1999	1100100332	C P U + TECLADO	GATEWAY	E 4200 450	0016357059	0.00	INSERVIBLE	1.00

Continuación Punto II

2b

16	29/10/2003	1100100391	C P U + TECLADO	H P	PAVILLION 724C	MX31390576	0.00	INSERVIBLE	2.00
17	15/12/1999	1100900002	CD ROOM INTERNO SCSI	S/M	XM5401B	6950a19950	0.00	INSERVIBLE	1.00
18	05/10/2003	1100100384	COMPUTADOR COMPAC-MONITOR	H P COMPAC	S 7500	MX327WA660	0.00	INSERVIBLE	2.00
19	17/02/2005	1100100418	COMPUTADOR CPU	HP COMPAQ	JC5000MT	MXJ4520895	0.00	INSERVIBLE	2.00
20	30/12/1999	1100100326	COMPUTADOR CPU + TECLADO	GATEWAY	E-4200	N/A	0.00	INSERVIBLE	1.00
21	17/02/2005	1100100422	COMPUTADOR HP COMPAQ-MOUSE	GENIUS	GM-03000P	112238501204	0.00	INSERVIBLE	1.00
22	08/05/2003	1100100376	COMPUTADOR LAEVO D310D-MOUSE	COMPAQ	LAEVO D310D	6Y31-LB6Z-R020	0.00	INSERVIBLE	1.00
23	10/09/2001	1101400022	COMPUTADOR LAPTOP	SONY	PCG-871L	283220303102082	0.00	INSERVIBLE	1.00
24	31/12/2002	1101400091	COMPUTADOR LAPTOP	SONY VAIO	PCG-8AIR CRX500	28397595 3000805	0.00	INSERVIBLE	2.00
25	21/07/2003	1101400092	COMPUTADOR LAPTOP	TOSHIBA	2450-SP295	53065566P	0.00	INSERVIBLE	2.00
26	17/12/2003	1101400097	COMPUTADOR LAPTOP	SONY VAIO	PCG-8DIR	R3297709	0.00	INSERVIBLE	2.00
27	05/12/2003	1101400098	COMPUTADOR LAPTOP	TOSHIBA	A10-SP177	93019692H	0.00	INSERVIBLE	2.00
28	13/03/2001	1101400079	COMPUTADOR LAPTOP-HP	H P	OMNIBOOK XE3	TW10906528	0.00	INSERVIBLE	2.00
29	11/01/2005	1100100411	COMPUTADOR PERSONAL IBM-MONITOR	I B M	6332-4HN/A	88RR909	0.00	INSERVIBLE	1.00
30	30/04/1996	AF05010800035	COMPUTADOR SERVIDOR- (CPU)	PRIORIX	N/A	N/A	0.00	INSERVIBLE	1.00
31	05/10/2003	1100100384	COMPUTADOR - TECLADO	COMPAC	EVO	MXD32203ZK	0.00	INSERVIBLE	1.00
32	30/12/1999	1100100333	COMPUTADORA , TECLADO Y MOUSE	GATEWAY	E-4200	2-5900260	0.00	INSERVIBLE	1.00
33	30/12/1999	1100100316	COMPUTADORA GATEWAY-CPU	GATEWAY	E-4200	001621087	0.00	INSERVIBLE	1.00
34	30/12/1999	1100100328	COMPUTADORA GATEWAY-CPU	GATEWAY	E-4200	S/N	0.00	INSERVIBLE	1.00
35	30/12/1999	1100100315	COMPUTADORA GATEWAY-CPU Y TECLADO	GATEWAY	E-4200		0.00	INSERVIBLE	1.00
36	30/12/1999	1100100327	COMPUTADORA-CPU Y TECLADO	GATEWAY	E-4200	N/A	0.00	INSERVIBLE	1.00
37	29/10/2003	1100100358	COMPUTADORA-MONITOR	HP	C7D1E-T04	12012052	0.00	INSERVIBLE	1.00
38	14/03/2002	1100100360	COMPUTADORA-MOUSE	HP	PAVILION	12012056	0.00	INSERVIBLE	1.00
39	27/10/2003	1100100390	COMPUTADOR-MOUSE	HP	PAVILLION 700	N/A	0.00	INSERVIBLE	1.00
40	12/12/1994	1100400208	IMPRESOR	HP	LASER JET 1200	CNBRJ72105	0.00	INSERVIBLE	1.00
41	12/12/1994	1100400209	IMPRESOR	HP	LASER JET 1200	CNBRB43712	0.00	INSERVIBLE	1.00
42	12/12/1994	1100400213	IMPRESOR	EPSON	LX-810	0A50307634	0.00	INSERVIBLE	1.00
43	15/03/2005	1100400290	IMPRESOR	HP	DESK JET 6540	MY4A13P026	0.00	INSERVIBLE	2.00
44	30/11/1999	1100400291	IMPRESOR	H P	DESK YET 990CXi	MX19M1ZOBK	0.00	INSERVIBLE	1.00
45	16/04/2002	1100400300	IMPRESOR	HP	DESK-JET 656C1200	TH24G1COYK	0.00	INSERVIBLE	1.00
46	25/09/2003	1100400311	IMPRESOR	H P	DESK JET 6122	NY2A72CO4K	0.00	INSERVIBLE	1.00

Continuación Punto II

2c

47	17/06/2003	1100400314	IMPRESOR	HP	DESKJET 990CXI	MY2521C1WM	0.00	INSERVIBLE	1.00
48	30/06/1995	1100400218	IMPRESOR	CANON	BJC 2100	K30142	0.00	INSERVIBLE	1.00
49	08/07/2003	1100400310	IMPRESOR DE INYECCION	HP	DESK JET 3420	CN31L3F1YJ	0.00	INSERVIBLE	1.00
50	04/12/1998	1100400239	IMPRESOR EPSON LQ-2170	EPSON	LQ 2170	2NJY055978	0.00	INSERVIBLE	1.00
51	31/07/2000	1100400258	IMPRESOR LQ-2180	EPSON	LQ-2180	BK6Y003877	0.00	INSERVIBLE	1.00
52	01/03/1995	1100400261	IMPRESOR MATRICIAL	EPSON	LQ 2180	BK6Y003873	0.00	INSERVIBLE	1.00
53	19/12/2000	1002300694	MESA P/ TERMINAL DE COMPUTADORA				0.00	INSERVIBLE	1.00
54	01/06/1995	1002300551	MESA PARA COMPUTADORA	S/M	S/M	S/N	0.00	INSERVIBLE	1.00
55	13/04/1999	1100100082	MONITOR	H P	C5D1E-T04	21143916	0.00	INSERVIBLE	1.00
56	30/12/1998	1100100300	MONITOR	ELECTROHOM E	38-CO5IMA-OP	00553D029	0.00	INSERVIBLE	1.00
57	15/12/1999	1100100309	MONITOR	GATEWAY	EV500A	15017A253192	0.00	INSERVIBLE	1.00
58	30/12/1999	1100100328	MONITOR	MARK VISION	VC155L	7013006024	0.00	INSERVIBLE	1.00
59	28/04/2000	1100100333	MONITOR	A O C	5E	EDA592224295	0.00	INSERVIBLE	1.00
60	01/08/2001	1100100346	MONITOR	MICROVITEC	38-CO5IMA-OP	0088D006	0.00	INSERVIBLE	1.00
61	04/10/2001	1100100352	MONITOR	COMPAQ	612	903BF28AF397	0.00	INSERVIBLE	1.00
62	22/10/2001	1100100354	MONITOR	MARK VISION	DA-456	BCN834B57634	0.00	INSERVIBLE	1.00
63	31/01/2001	1100100357	MONITOR	SAMSUNG	MA2565	W00207523	0.00	INSERVIBLE	1.00
64	28/07/2003	1100100381	MONITOR	HP	HP 7540	CNC5321RZ4	0.00	INSERVIBLE	1.00
65	30/07/2003	1100100383	MONITOR	SAMSUNG	SYNCMaster 17GLi	H2FFB00117	0.00	INSERVIBLE	1.00
66	19/05/1996	1101600053	MONITOR	SAMSUNG	753S S	AN17HXAW312667B	0.00	INSERVIBLE	1.00
67	30/10/2000	1101600056	MONITOR	A O C	5E	D550TAAKSPN2	0.00	INSERVIBLE	1.00
68	31/10/2000	1101600057	MONITOR	A O C	5E	D351VAA5SPN2	0.00	INSERVIBLE	1.00
69	30/07/2003	AF05010800030	MONITOR	SUN GROUP	M1454A-SUN	4CPF13300005	0.00	INSERVIBLE	1.00
70	20/03/2003	GG05010800010	MONITOR	L G	CB563G-AA	207MX20456	0.00	INSERVIBLE	1.00
71	30/07/2003	AF05010800050	MONITOR	MARK VISION	VC144L	7031DB004507	0.00	INSERVIBLE	1.00
72	28/04/2000	AF05010800095	MONITOR	VIEW SONIC	E40	CI00390139	0.00	INSERVIBLE	1.00
73	22/10/2001	AF05010800119	MONITOR	H P	C7D1E-T04	20081449	0.00	INSERVIBLE	1.00
74	29/10/2003	AF05010800163	MONITOR	H P	P1283S	THTES74482	0.00	INSERVIBLE	1.00
75	30/01/2006	AF05010800241	MONITOR	VIEW SONIC	VLCDS24020-2W	A1Q04180092	0.00	INSERVIBLE	2.00
76	04/12/2003	1101600064	MONITOR SVGA 21"	VIEW SONIC	BCDTS23852-6M	4.2303E+10	0.00	INSERVIBLE	1.00
77	01/07/1993	1100800024	PROYECTOR DE TRANSPARENCIA 3M	3M	9075	1370076	18.21	INSERVIBLE	2.00

Continuación Punto II

2d

78	01/03/1995	1101300467	REGULADOR DE VOLTAJE	SOLA	PC 500	N/A	0.00	INSERVIBLE	1.00
79	13/06/1996	1101300473	REGULADOR DE VOLTAJE	SOLA	PC 500	N/A	0.00	INSERVIBLE	1.00
80	01/03/1995	1101300486	REGULADOR DE VOLTAJE	SOLA	PC 500	N/A	0.00	INSERVIBLE	1.00
81	13/06/1996	1101300497	REGULADOR DE VOLTAJE	TRIPP LITE	LS-0414	U0460590	0.00	INSERVIBLE	1.00
82	01/09/1991	1101300252	SISTEMA DE POTENCIA ININTERRUMPIDA	SOLA S/V	MICRO SR 1000	E-98-I-01182	48.69	INSERVIBLE	1.00
83	30/01/1980	1101300253	SISTEMA DE POTENCIA ININTERRUMPIDA	SOLA	MICRO SR 1000	E-00-C-14638	0.00	INSERVIBLE	1.00
84	01/05/1991	1101300347	SISTEMA DE POTENCIA ININTERRUMPIDA	SOLA	MICRO SR 1000	E-98-I-01174	0.00	INSERVIBLE	1.00
85	01/05/1993	1101300361	SISTEMA DE POTENCIA ININTERRUMPIDA	SOLA S/V	MICRO SR 1000	E-00-C-14639	22.17	INSERVIBLE	1.00
86	04/01/2000	1100100277	TECLADO	N/A	N/A	N/A	0.00	INSERVIBLE	1.00
87	05/01/2000	1100100280	TECLADO	TURBO TRACK	HQK-BITS 9001	1.9907E+11	0.00	INSERVIBLE	1.00
88	31/12/1999	1100100317	TECLADO	GATEWAY	G9900	B126214	0.00	INSERVIBLE	1.00
89	01/01/2000	1100100337	TECLADO	GATEWAY	G9900	B126738	0.00	INSERVIBLE	1.00
90	28/02/2003	1100100374	TECLADO	COMPAQ	KB-0133	B557BOGANY FF7	0.00	INSERVIBLE	1.00
91	28/02/2003	AA5900297	TECLADO	H P	5308	BM11302602	0.00	INSERVIBLE	1.00
92	06/01/2000	AF5900265	TECLADO	TURBO TRACK	HQK-BITS 9001	1.9907E+11	0.00	INSERVIBLE	1.00
93	02/02/2007	1001700016	U P S	SOLA	SEA 500 2001	E-95-E-0327	97.35	INSERVIBLE	1.00
94	09/05/2003	1101300090	U P S	TRIPP LITE	SMART 700 USB	U18406944	0.00	INSERVIBLE	1.00
95	01/03/1995	1101300257	U P S	TRIPP LITE	OMNI SMART 700 PNP	9125AOM4007 F005110	0.00	INSERVIBLE	1.00
96	03/03/1996	1101300265	U P S	UNISON	MPS 1500		0.00	INSERVIBLE	1.00
97	01/03/1995	1101300268	U P S	TRIPP LITE	SMART 1050 PNP	F02115139	0.00	INSERVIBLE	1.00
98	16/10/1995	1101300266	U P S	TRIPP LITE	OMNI SMART 700 PNP	F02785420	0.00	INSERVIBLE	1.00
99	13/06/1996	1101300276	U P S	TRIPP LITE	SMART 700 PNP	F02563464	0.00	INSERVIBLE	1.00
100	13/06/1996	1101300278	U P S	TRIPP LITE	SMART 700 PNP	F02563464	0.00	INSERVIBLE	1.00
101	13/06/1996	1101300281	U P S	TRIPP LITE	SMART 1050 PNP	F02827890	0.00	INSERVIBLE	1.00
102	30/12/1998	1101300293	U P S	SOLA	MICRO SR 800	E-97-G-01361	0.00	INSERVIBLE	1.00
103	30/12/1998	1101300294	U P S	TRIPP LITE	SMART 1050 PNP	9217AYOSM4 35600562	0.00	INSERVIBLE	1.00
104	30/11/1999	1101300307	U P S	TRIPP LITE	SMART 1050 PNP	F02115138	0.00	INSERVIBLE	1.00
105	01/12/1999	1101300308	U P S	TRIPP LITE	SMART 1050 PNP	F02115152	0.00	INSERVIBLE	1.00
106	30/11/1999	1101300314	U P S	TRIPP LITE	SMART 1050 PNP	F02115169	0.00	INSERVIBLE	1.00
107	14/03/2003	1101300332	U P S	TRIPP LITE	SMART 1050 PNP	F02115132	0.00	INSERVIBLE	1.00
108	15/03/2003	1101300334	U P S	TRIPP LITE	OMNI SMART 1050 PNP	9201DF00M40 20000030	0.00	INSERVIBLE	1.00

Continuación Punto II

2e

109	16/03/2003	1101300343	U P S	TRIPP LITE	SMART 700 USB	9207BFOSM40 4200059	0.00	INSERVIBLE	1.00
110	05/10/2004	1101300364	U P S	TRIPP LITE	SMART 550 USB	9410AYOSM4 45700026	0.00	INSERVIBLE	1.00
111	22/09/2005	1101300390	U P S	TRIPP LITE	SMART 750 USB	9402BYOSM5 13601107	0.00	INSERVIBLE	1.00
112	23/09/2005	1101300392	U P S	TRIPP LITE	SMART 750 USB	9314RYOSM4 80000143	0.00	INSERVIBLE	1.00
113	10/11/2005	1101300427	U P S	TRIPP LITE	SMART 1050 PNP	9043AOM4020 E000396	0.00	INSERVIBLE	1.00
114	07/01/2003	1101300331	U P S	TRIPP LITE	SMART 700 USB	9209AYOSM	0.00	INSERVIBLE	1.00
115	15/08/1998	1101300063	UPS	TRIPPLITE	SOLA 900	SMART550	0.00	INSERVIBLE	1.00
116	01/05/1995	1101300263	UPS	SOLA	SEA 500 2001	E-94-1-1141	0.00	INSERVIBLE	1.00
117	13/06/1996	1101300270	UPS	TRIPP LITE	OMNI SMART 700 USB	F02115165	0.00	INSERVIBLE	1.00
118	06/12/2006	1101300586	UPS	LIEBERT	GXT-700MT-120	9720500074	0.00	INSERVIBLE	1.00
119	30/08/1999	1101300303	UPS	SOLA	MICRO SEA800	E-99-G-11902	0.00	INSERVIBLE	1.00
120	30/11/1999	1101300309	UPS	TRIPP LITE	OMNI SNART 1050 PNP	F02115150	0.00	INSERVIBLE	1.00
121	30/11/1999	1101300311	UPS	TRIPP LITE	OMNI SNART 1050 PNP	F02115137	0.00	INSERVIBLE	1.00
122	14/12/2000	1101300315	UPS	TRIPP LITE	OMNI SNART 1050 PNP	F02115140	0.00	INSERVIBLE	1.00
123	22/02/2002	1101300317	UPS	TRIPP LITE	OMNI SMART 1050 PNP	F02115154	0.00	INSERVIBLE	1.00
124	30/04/2002	1101300320	UPS	TRIPP LITE	OMNI SMART 1050 PNP	F02115153	0.00	INSERVIBLE	1.00
125	12/11/2002	1101300329	UPS	TRIPP LITE	OMNI SMART 1050 PNP	F02115132	0.00	INSERVIBLE	1.00
126	17/02/2005	1101300369	UPS	TRIPP LITE	SMART-550	9325	0.00	INSERVIBLE	1.00
127	20/02/2005	1101300368	UPS	TRIPP LITE	SMART 550 USB	9331AYOSM4 45700009	0.00	INSERVIBLE	1.00
128	30/12/1999	1100100327	COMPUTADORA	GATEWAY	E-4200	N/A	0.00	INSERVIBLE	1.00
129	28/02/2001	1100800015	PROYECTOR	EPSON	POWER LITE 500 C	B9Z00Z0055C	0.00	ARRIUNADO	1.00
130	31/12/2002	1100800027	PROYECTOR MULTIMEDIA EPSON	EPSON LCD	ELP POWER LITE 50C	CWJ0151139K	0.00	ARRIUNADO	1.00
131	04/12/2003	1101300305	U P S	TRIPP LITE	OMNI SMART 1050 PNP	F02114111	\$0.00	INSERVIBLE	1.00
132	13/06/1996	1101300469	REGULADOR DE VOLTAJE	SOLA BASIC	MICRO S RINET 500	E02E46412	\$0.00	INSERVIBLE	1.00
TOTAL LOTE No.1								186.42	143.00

Lote No.2 MOBILIARIO Y EQUIPO DE OFICINA

Precio base de lote:....US \$553.00

No	FECHA	CODIGO ACTUAL	DESCRIPCION	MARCA	MODELO	SERIE	VALOR EN LIBROS US(\$)	ESTADO FISICO	PRECIO BASE US(\$)
1	07/09/1995	0701400338	CONTOMETRO	ROYAL	HD 9100	P9019302862	0.00	INSERVIBLE	5.00
2	22/12/1995	0701400346	CONTOMETRO	CASIO	DL-270B	Q2189855	0.00	INSERVIBLE	5.00
3	31/03/2000	0701400405	CONTOMETRO	CASIO	DL-200L	Q2067406	0.00	INSERVIBLE	5.00
4	31/03/2000	0701400407	CONTOMETRO	CASIO	DR 120 LB	Q5011661	0.00	INSERVIBLE	5.00
5	25/12/1993	0701400332	CONTOMETRO CASIO DL 220A	CASIO	DL-220LA	Q1233292	0.00	INSERVIBLE	5.00
6	02/12/2005	0704600008	DESTRUCTORA DE PAPEL	FELLOWES	PS60C-2	EC0071405	0.00	INSERVIBLE	10.00
7	01/04/1195	1001300504	ESCRITORIO DE MADERA	N/A	SEMI EJECUTIVO	N/A	0.00	REGULAR	15.00
8	21/01/1976	1001300143	ESCRITORIO SECRETARIAL	S/M	S/M	S/N	0.00	INSERVIBLE	5.00
9	22/12/1995	1001300534	ESCRITORIO SECRETARIAL	S/M	SECRETARIAL	S/N	0.00	INSERVIBLE	10.00
10	22/04/1996	1001300517	ESCRITORIO SECRETARIAL	N/A	N/A	N/A	0.00	INSERVIBLE	10.00
11	14/03/2002	0700400048	FAX	PANASONIC	KXFT155LA	PFGT1856ZA	0.00	INSERVIBLE	25.00
12	11/09/2005	0700400052	FAX	PANASONIC	KXFH0351LA	2GBBRAD01438	0.00	INSERVIBLE	25.00
13	01/07/2006	0700400065	FAX	PANASONIC	KX-FHD351LA	5DABC022002	0.00	INSERVIBLE	25.00
14	22/05/2008	0700400078	FAX	PANASONIC	KX-FHD351LA	4LCWB019107	0.00	ARRUINADO	5.00
15	11/09/2005	0700400001	FAX	PANASONIC	KX-FHD351LA	5DABC022109	0.00	ARRUINADO	5.00
16	01/07/2005	1202200002	LAMINADORA	PERFEX	N/A	N/A	0.00	BUENO	15.00
17	19/12/2000	0701500258	MAQUINA DE ESCRIBIR	OLYMPIA	S/M	S/N	0.00	INSERVIBLE	25.00
18	01/12/1990	0701500228	MAQUINA DE ESCRIBIR ELECTRONICA	SWINTEC	8016	77301641	0.00	INSERVIBLE	15.00
19	21/12/2000	1002300568	MESA P/COMPUTADOR	N/A	N/A	N/A	0.00	INSERVIBLE	5.00
20	01/06/1995	GG05011300009	MESA P/IMPRESOR	N/A	N/A	N/A	0.00	INSERVIBLE	5.00
21	22/12/2000	1002300564	MESA P/IMPRESOR	N/A	N/A	N/A	0.00	INSERVIBLE	5.00
22	22/12/2000	1002300555	MESA PARA IMPRESOR	S/M	S/M	S/N	0.00	INSERVIBLE	10.00
23	06/06/1997	1003200400	SILLA DE ESPERA	S/M	S/M	S/N	0.00	INSERVIBLE	5.00

Continuación Punto II

2g

24	19/12/2000	1003101873	SILLA DE ESPERA PARA OFICINA	N/A	N/A	N/A	0.00	INSERVIBLE	15.00
25	01/07/1997	1003101430	SILLA ERGONOMICA SECRETARIAL	N/A	N/A	N/A	0.00	INSERVIBLE	10.00
26	21/05/1999	1003101462	SILLA ERGONOMICA SECRETARIAL	S/M	S/M	S/N	0.00	INSERVIBLE	10.00
27	19/12/2000	1003101488	SILLA ERGONOMICA SECRETARIAL	N/A	N/A	N/A	0.00	INSERVIBLE	5.00
28	14/03/2002	1003101741	SILLA ERGONOMICA SECRETARIAL	LUGALINE	N/A	N/A	0.00	INSERVIBLE	5.00
29	12/12/2005	1003102087	SILLA ERGONOMICA SECRETARIAL	N/A	SC40T	N/A	0.00	INSERVIBLE	5.00
30	01/04/1991	1003101190	SILLA METALICA GIRATORIA VINIL	N/A	N/A	N/A	0.00	INSERVIBLE	5.00
31	19/12/2000	1003101615	SILLA P/CONFERENCIA	N/A	N/A	N/A	0.00	INSERVIBLE	2.00
32	19/12/2000	GG05003600038	SILLA PARA CONFERENCIA	N/A	N/A	N/A	0.00	INSERVIBLE	2.00
33	20/12/2000	GG05003600039	SILLA PARA CONFERENCIA	N/A	N/A	N/A	0.00	INSERVIBLE	2.00
34	01/04/1995	1003101358	SILLA SECRETARIAL	N/A	N/A	N/A	0.00	INSERVIBLE	10.00
35	01/04/1995	1003101362	SILLA SECRETARIAL	N/A	N/A	N/A	0.00	INSERVIBLE	10.00
36	02/04/1995	1003101428	SILLA SECRETARIAL	N/A	N/A	N/A	0.00	INSERVIBLE	10.00
37	11/01/1996	1003100444	SILLA SECRETARIAL	S/M	S/M	S/N	0.00	INSERVIBLE	10.00
38	15/05/1996	1003101415	SILLA SECRETARIAL	N/A	N/A	N/A	0.00	INSERVIBLE	10.00
39	24/05/1996	1003100469	SILLA SECRETARIAL	GLOBE	S/M	S/N	0.00	INSERVIBLE	10.00
40	09/04/1997	1003100480	SILLA SECRETARIAL	N/A	N/A	N/A	0.00	INSERVIBLE	10.00
41	20/01/1999	1003100134	SILLA SECRETARIAL	N/A	N/A	N/A	0.00	INSERVIBLE	10.00
42	03/03/1999	1003101440	SILLA SECRETARIAL	N/A	N/A	N/A	0.00	INSERVIBLE	10.00
43	19/12/2000	1003102030	SILLA SECRETARIAL	N/A	N/A	N/A	0.00	INSERVIBLE	10.00
44	02/12/2005	1003101487	SILLA SECRETARIAL	N/A	N/A	N/A	0.00	INSERVIBLE	1.00
45	19/12/2000	1003101500	SILLA SECRETARIAL	N/A	N/A	N/A	0.00	INSERVIBLE	2.00
46	19/12/2000	1003101501	SILLA SECRETARIAL	N/A	N/A	N/A	0.00	INSERVIBLE	2.00
47	19/12/2000	1003101502	SILLA SECRETARIAL	N/A	N/A	N/A	0.00	INSERVIBLE	2.00
48	19/12/2000	1003101503	SILLA SECRETARIAL	N/A	N/A	N/A	0.00	INSERVIBLE	2.00

Continuación Punto II

2h

49	11/03/1997	1003100486	SILLA SECRETARIAL	N/A	N/A	N/A	0.00	INSERVIBLE	10.00
50	27/07/1998	1003100498	SILLA SECRETARIAL	N/A	N/A	N/A	0.00	INSERVIBLE	10.00
51	16/05/1996	1003101416	SILLA SECRETARIAL	N/A	N/A	N/A	0.00	INSERVIBLE	2.00
52	16/01/2003	1003101759	SILLA SECRETARIAL ERGONOMICA	S/M	S/M	S/N	0.00	INSERVIBLE	5.00
53	04/06/2004	1003101807	SILLA SECRETARIAL ERGONOMICA	MANCHEGOT			0.00	INSERVIBLE	5.00
54	04/06/2004	1003101809	SILLA SECRETARIAL ERGONOMICA	MANCHEGOT	N/A	N/A	0.00	INSERVIBLE	5.00
55	22/12/1995	GG05001300016	SILLA SEMIEJECUTIVA	N/A	N/A	N/A	0.00	INSERVIBLE	20.00
56	23/12/1995	GG05001300028	SILLA SEMIEJECUTIVA	N/A	N/A	N/A	0.00	INSERVIBLE	5.00
57	07/03/2003	GG05001000063	SILLA SEMIEJECUTIVA	N/A	N/A	N/A	0.00	INSERVIBLE	5.00
58	08/03/2003	1003101787	SILLA SEMIEJECUTIVA	N/A	N/A	N/A	0.00	INSERVIBLE	5.00
59	02/12/2005	GG05001000089	SILLA SEMIEJECUTIVA	N/A	N/A	N/A	0.00	INSERVIBLE	5.00
60	27/12/2006	1003102207	SILLA TIPO CAJERO	EUROTEK	2315CJ	S/N	0.00	INSERVIBLE	10.00
61	27/12/2006	1003102208	SILLA TIPO CAJERO	EUROTEK	2315CJ	S/N	0.00	INSERVIBLE	10.00
62	13/12/2002	1003101753	SILLON EJECUTIVO	N/A	N/A	N/A	0.00	INSERVIBLE	5.00
63	02/12/2005	1003102055	SILLON EJECUTIVO	N/A	N/A	N/A	0.00	INSERVIBLE	5.00
64	S/F	1003101351	SILLON EJECUTIVO	N/A	N/A	N/A	0.00	INSERVIBLE	5.00
65	19/12/2000	1003101183	SILLON EJECUTIVO PRESIDENCIAL	N/A	N/A	N/A	0.00	INSERVIBLE	10.00
66	30/09/1989	1003101188	SILLON PRESIDENCIAL C. NEGRO	N/A	N/A	N/A	0.00	INSERVIBLE	1.00
67	30/05/1999	1002000183	JUEGO DE SALA SILLON Y SOFA	S/M	S/M	S/N	0.00	INSERVIBLE	15.00
68	09/09/1994	0702800137	PISTERO	N/A	N/A	N/A	0.00	INSERVIBLE	30.00
TOTAL LOTE No.2							0.00		553.00

Lote No.3 EQUIPOS DIVERSOS
 Precio base de lote:....US \$10,344.00

No.	FECHA	CODIGO	DESCRIPCION	MARCA	MODELO	SERIE	VALOR EN LIBROS(\$)	ESTADO FISICO	PRECIO BASE US(\$)
1	01/09/2005	1202600002	ACONDICIONADOR DE BATERIAS	ADVANCETEC	AT4000/IFD	17963	517.22	INSERVIBLE	15.00
2	30/11/1997	0702800243	ARNES P/EQ. DE RESPIRACION	M S A	ULTRALITE II	N/A	0.00	INSERVIBLE	2.00
3	01/01/1990	0702800153	ARNES P/EQ. DE RESPIRACION	M S A	ULTRALITE II	N/A	16.66	INSERVIBLE	2.00
4	30/06/1995	0702800156	ARNES P/EQ. DE RESPIRACION	M S A	ULTRALITE II	N/A	0.00	INSERVIBLE	2.00
5	08/04/2006	1200500035	BINOCULARES	KONUS	V U E	N/A	52.20	INSERVIBLE	5.00
6	08/04/2006	1200500036	BINOCULARES	KONUS	V U E	N/A	52.20	INSERVIBLE	5.00
7	08/04/2006	1200500037	BINOCULARES	KONUS	V U E	N/A	52.20	INSERVIBLE	5.00
8	08/04/2006	1200500038	BINOCULARES	KONUS	V U E	N/A	52.20	INSERVIBLE	5.00
9	01/01/1997	GG03010100320	BOTA ESTRUCTURAL	SERVUS	N/A	N/A	0.00	INSERVIBLE	1.00
10	01/01/1997	GG03010100322	BOTA ESTRUCTURAL	SERVUS	N/A	N/A	0.00	INSERVIBLE	1.00
11	01/01/1997	GG03010100325	BOTA ESTRUCTURAL	SERVUS	N/A	N/A	0.00	INSERVIBLE	1.00
12	01/01/1997	GG03010100337	BOTA ESTRUCTURAL	SERVUS	N/A	N/A	0.00	INSERVIBLE	1.00
13	01/01/1997	GG03010100341	BOTA ESTRUCTURAL	SERVUS	N/A	N/A	0.00	INSERVIBLE	1.00
14	01/01/1997	GG03010100344	BOTA ESTRUCTURAL	SERVUS	N/A	N/A	0.00	INSERVIBLE	1.00
15	01/01/1997	GG03010100347	BOTA ESTRUCTURAL	SERVUS	N/A	N/A	0.00	INSERVIBLE	1.00
16	01/01/1997	GG03010100348	BOTA ESTRUCTURAL	SERVUS	N/A	N/A	0.00	INSERVIBLE	1.00
17	01/01/1997	GG03010100350	BOTA ESTRUCTURAL	SERVUS	N/A	N/A	0.00	INSERVIBLE	1.00
18	01/01/1997	GG03010100351	BOTA ESTRUCTURAL	SERVUS	N/A	N/A	0.00	INSERVIBLE	1.00
19	01/01/1997	GG03010100353	BOTA ESTRUCTURAL	SERVUS	N/A	N/A	0.00	INSERVIBLE	1.00
20	01/01/1997	GG03010100442	BOTA ESTRUCTURAL	SERVUS	N/A	N/A	0.00	INSERVIBLE	1.00
21	01/01/1997	GG03010100048	BOTELLA DE AIRE COMPRIMIDO	N/A	N/A	N/A	0.00	INSERVIBLE	1.00
22	19/12/2000	1000800018	CAJAS DE SEGURIDAD	S/M	S/M	S/N	222.86	INSERVIBLE	20.00

Continuación Punto II

2j

23	30/11/1996	1200900031	CASCO CON VISOR 4"	FILADELFIA	N/A	N/A	104.51	INSERVIBLE	10.00
24	01/01/1997	1200900047	CASCO ESTRUCTURAL	FILADELFIA	N/A	N/A	123.66	INSERVIBLE	10.00
25	01/01/1997	1200900040	CASCO ESTRUCTURAL	FILADELFIA	N/A	N/A	123.66	INSERVIBLE	10.00
26	30/11/1996	1200900027	CASCO ESTRUCTURAL	FILADELFIA	N/A	N/A	104.51	INSERVIBLE	10.00
27	30/11/1996	1200900024	CASCO ESTRUCTURAL	FILADELFIA	N/A	N/A	104.51	INSERVIBLE	10.00
28	01/01/1997	1200900043	CASCO ESTRUCTURAL	FILADELFIA	N/A	N/A	123.66	INSERVIBLE	10.00
29	01/01/1997	1200900049	CASCO ESTRUCTURAL	FILADELFIA	N/A	N/A	148.34	INSERVIBLE	10.00
30	01/01/1997	1200900041	CASCO ESTRUCTURAL	FILADELFIA	N/A	N/A	123.66	INSERVIBLE	10.00
31	30/11/1996	1200900029	CASCO ESTRUCTURAL	FILADELFIA	N/A	N/A	104.51	INSERVIBLE	10.00
32	01/01/1997	1200900038	CASCO ESTRUCTURAL	FILADELFIA	N/A	N/A	123.66	INSERVIBLE	10.00
33	09/09/1994	1200900006	CASCO ESTRUCTURAL	FILADELFIA	N/A	N/A	146.32	INSERVIBLE	10.00
34	30/11/1996	1200900019	CASCO ESTRUCTURAL	FILADELFIA	N/A	N/A	104.51	INSERVIBLE	10.00
35	09/09/1994	1200900013	CASCO ESTRUCTURAL	FILADELFIA	N/A	N/A	146.32	INSERVIBLE	10.00
36	01/01/1997	1200900044	CASCO ESTRUCTURAL	FILADELFIA	N/A	N/A	123.66	INSERVIBLE	10.00
37	01/01/1997	1200900035	CASCO ESTRUCTURAL	FILADELFIA	N/A	N/A	123.66	INSERVIBLE	10.00
38	30/11/1996	1200900030	CASCO ESTRUCTURAL	FILADELFIA	N/A	N/A	104.51	INSERVIBLE	10.00
39	30/11/1996	GG03010100432	CASCO ESTRUCTURAL	FILADELFIA	N/A	N/A	0.00	INSERVIBLE	10.00
40	01/01/1997	1200900039	CASCO ESTRUCTURAL	FILADELFIA	N/A	N/A	123.66	INSERVIBLE	10.00
41	30/11/1996	1300900031	CASCO ESTRUCTURAL	FILADELFIA	N/A	N/A	104.51	INSERVIBLE	10.00
42	01/01/1997	1200900042	CASCO ESTRUCTURAL	FILADELFIA	N/A	N/A	123.66	INSERVIBLE	10.00
43	01/01/1997	1200900048	CASCO ESTRUCTURAL	FILADELFIA	N/A	N/A	123.66	INSERVIBLE	10.00
44	01/01/1997	1200900045	CASCO ESTRUCTURAL	FILADELFIA	N/A	N/A	123.66	INSERVIBLE	10.00
45	01/01/1997	1200900058	CASCO ESTRUCTURAL	FILADELFIA	N/A	N/A	123.66	INSERVIBLE	10.00
46	09/09/1994	0702800113	CHAQUETA	N/A	N/A	N/A	261.98	INSERVIBLE	20.00

Continuación Punto II

2k

47	30/11/1996	0702800356	CHAQUETA ESTRUCTURAL	NATIONAL FIRE	N/A	N/A	209.45	INSERVIBLE	20.00
48	01/01/1997	0702800211	CHAQUETA ESTRUCTURAL	NATIONAL FIRE	N/A	N/A	209.45	INSERVIBLE	20.00
49	30/11/1996	0702800181	CHAQUETA ESTRUCTURAL	NATIONAL FIRE	N/A	N/A	141.79	INSERVIBLE	15.00
50	01/01/1997	0702800212	CHAQUETA ESTRUCTURAL	NATIONAL FIRE	N/A	N/A	412.80	INSERVIBLE	40.00
51	09/09/1994	0702800116	CHAQUETA ESTRUCTURAL	NATIONAL FIRE	N/A	N/A	261.98	INSERVIBLE	20.00
52	30/11/1996	0702800175	CHAQUETA ESTRUCTURAL	NATIONAL FIRE	N/A	N/A	209.45	INSERVIBLE	20.00
53	30/10/1996	0702800165	CHAQUETA ESTRUCTURAL	NATIONAL FIRE	N/A	N/A	212.88	INSERVIBLE	20.00
54	30/11/1996	0702800176	CHAQUETA ESTRUCTURAL	NATIONAL FIRE	N/A	N/A	209.45	INSERVIBLE	20.00
55	30/11/1996	0702800325	CHAQUETA ESTRUCTURAL	NATIONAL FIRE	N/A	N/A	209.45	INSERVIBLE	20.00
56	30/10/1996	0702800167	CHAQUETA ESTRUCTURAL	NATIONAL FIRE	N/A	N/A	212.88	INSERVIBLE	20.00
57	30/11/1996	0702800171	CHAQUETA ESTRUCTURAL	NATIONAL FIRE	N/A	N/A	209.45	INSERVIBLE	20.00
58	30/11/1996	0702800311	CHAQUETA ESTRUCTURAL	NATIONAL FIRE	N/A	N/A	209.45	INSERVIBLE	20.00
59	09/09/1994	0702800161	CHAQUETA ESTRUCTURAL	NATIONAL FIRE	N/A	N/A	261.98	INSERVIBLE	20.00
60	23/04/2002	0701300052	CLORINADOR DE AGUA	CAPITAL CONTROL	VR193C	VR193C000000452	5,710.00	INSERVIBLE	500.00
61	23/04/2002	0701300053	CLORINADOR DE AGUA	CAPITAL CONTROL	2 KG/HR MAX CAPAC CY	200 CHLORINE 100 PPD	5,710.00	INSERVIBLE	500.00
62	08/02/2006	1204900067	COMPRESOR DE AIRE	ABAC			273.00	INSERVIBLE	25.00
63	25/04/2002	1203200028	DESGRAMADORA	BRIGS STRATON			221.24	INSERVIBLE	25.00
64	25/04/2002	1203200029	DESGRAMADORA	BRIGS STRATON			221.24	INSERVIBLE	25.00
65	25/04/2002	1203200027	DESGRAMADORA	BRIGS & STRATON	N/A	N/A	221.24	INSERVIBLE	25.00
66	25/04/2002	1203200030	DESGRAMADORA	BRIGS STRATON			221.24	INSERVIBLE	25.00
67	30/03/1991	0701800008	DETECTOR DE METALES	GARRET	CS-5000	BODEGA S/4	122.87	INSERVIBLE	15.00
68	19/12/2000	0702000082	ENFRIADOR DE AGUA	OASIS	S/M	S/N	311.66	INSERVIBLE	30.00
69	19/12/2000	0702000081	ENFRIADOR Y CALENTADOR DE AGUA	NATIONAL	CE-030P116	11098126	0.00	INSERVIBLE	10.00
70	01/05/1995	0702000072	ENFRIADOR Y CALENTADOR DE AGUA	OASIS	N/A	N/A	0.00	INSERVIBLE	10.00
71	01/10/1995	0702800160	EQUIPO DE RESCATE EXTRACTOR HUMO	SUPER VAC.	GP-164 S	93 D - 066	1,957.71	INSERVIBLE	100.00

72	07/06/2006	1300300083	ESMERIL ANGULAR	DEWALT	S/M	S/N	277.30	INSERVIBLE	20.00
73	01/10/2004	1001400009	ESPEJO DE INSPECCION	GALLS	N/A	N/A	123.00	INSERVIBLE	10.00
74	08/08/1994	1202000434	EXTINTOR	N/A	N/A	N/A	51.43	INSERVIBLE	5.00
75	08/08/1994	1202000425	EXTINTOR	N/A	N/A	N/A	51.43	INSERVIBLE	5.00
76	19/12/2000	1202000539	EXTINTOR	N/A	N/A	N/A	87.60	INSERVIBLE	5.00
77	19/12/2000	1300800006	LIJADORA	DEWALT	N/A	N/A	85.71	INSERVIBLE	5.00
78	19/12/2000	GG03010100419	MANGUERA	NATIONAL FIRE	N/A	N/A	0.00	INSERVIBLE	5.00
79	20/11/1992	0702800067	MANGUERA	NATIONAL FIRE	N/A	N/A	82.90	INSERVIBLE	5.00
80	20/11/1992	0702800337	MANGUERA	NATIONAL FIRE	N/A	N/A	82.90	INSERVIBLE	5.00
81	20/11/1992	GG03010100413	MANGUERA	NATIONAL FIRE	N/A	N/A	0.00	INSERVIBLE	5.00
82	20/11/1992	GG03010100406	MANGUERA	NATIONAL FIRE	N/A	N/A	0.00	INSERVIBLE	5.00
83	20/11/1992	GG03010100420	MANGUERA	NATIONAL FIRE	N/A	N/A	0.00	INSERVIBLE	5.00
84	19/12/2000	SIN NUMERO	MOTOSIERRA	STHIL	039	N/A	131.43	INSERVIBLE	10.00
85	09/09/1994	0702800123	PANTALON ESTRUCTURAL	NATIONAL FIRE	N/A	N/A	183.46	INSERVIBLE	10.00
86	30/11/1996	0702800345	PANTALON ESTRUCTURAL	NATIONAL FIRE	N/A	N/A	141.79	INSERVIBLE	10.00
87	09/09/1994	0702800120	PANTALON ESTRUCTURAL	NATIONAL FIRE	N/A	N/A	183.46	INSERVIBLE	10.00
88	30/11/1996	0702800190	PANTALON ESTRUCTURAL	NATIONAL FIRE	N/A	N/A	141.79	INSERVIBLE	10.00
89	30/11/1996	0702800330	PANTALON ESTRUCTURAL	NATIONAL FIRE	N/A	N/A	141.79	INSERVIBLE	10.00
90	08/06/2006	0702800191	PANTALON ESTRUCTURAL	NATIONAL FIRE	N/A	N/A	141.79	INSERVIBLE	10.00
91	08/06/2006	GG03010100393	PANTALON ESTRUCTURAL	NATIONAL FIRE	N/A	N/A	0.00	INSERVIBLE	10.00
92	30/11/1996	0702800187	PANTALON ESTRUCTURAL	NATIONAL FIRE	N/A	N/A	141.79	INSERVIBLE	10.00
93	09/09/1994	0702800177	PANTALON ESTRUCTURAL	NATIONAL FIRE	N/A	N/A	183.46	INSERVIBLE	10.00
94	09/09/1994	0702800178	PANTALON ESTRUCTURAL	NATIONAL FIRE	N/A	N/A	183.45	INSERVIBLE	10.00
95	19/12/2000	1201100035	REFRIGERADOR	GENERAL ELECTRIC	N/A	N/A	522.87	INSERVIBLE	40.00
96	12/12/2000	1201100032	REFRIGERADOR	GENERAL ELECTRIC	N/A	N/A	166.00	INSERVIBLE	15.00

Continuación Punto II

2m

97	22/09/2005	1301600265	ROTOMARTILLO	HILTY	N/A	N/A	474.00	INSERVIBLE	20.00	
98	03/12/2003	1202800058	SECADOR DE MANOS	WORLD DRYER	A	759045	455.49	INSERVIBLE	40.00	
99	12/12/2003	1202800059	SECADOR DE MANOS	WORLD DRYER	A	768266	455.49	INSERVIBLE	40.00	
100	09/11/2005	1202800060	SECADOR DE MANOS	GXIM DRYERS	A	790093	255.75	INSERVIBLE	20.00	
101	09/11/2005	1202800063	SECADOR DE MANOS	WORLD DRYER	A-1	500378	255.75	INSERVIBLE	20.00	
102	09/11/2005	1202800064	SECADOR DE MANOS	AIRSPPEED	WA 126	50124	255.75	INSERVIBLE	20.00	
103	09/11/2005	1202800065	SECADOR DE MANOS	AIRSPPEED	WA 126	50125	255.75	INSERVIBLE	20.00	
104	09/11/2005	1202800066	SECADOR DE MANOS	AIRSPPEED	WA 126	50132	255.75	INSERVIBLE	20.00	
105	14/12/2005	1202800068	SECADOR DE MANOS	GLOBAL DRYER	GXI-M	IE 12	255.75	INSERVIBLE	20.00	
106	08/06/2006	1202800070	SECADOR DE MANOS	GLOBAL DRYER	GXI-M	IE 12	340.20	INSERVIBLE	30.00	
107	11/07/2006	1202800071	SECADOR DE MANOS	GLOBAL DRYER	GXI-M	IE 07	340.20	INSERVIBLE	30.00	
108	08/06/2006	GG5080003	SECADOR DE MANOS	MOORE - DRI	N/A	N/A	340.20	INSERVIBLE	30.00	
109	31/03/2000	0201600023	MEDIDOR DE CAUDAL ELECTRONICO	SIGNET	N/A	69511162263	0.00	INSERVIBLE	--	
110	30/01/1980	0702100170	SISTEMA DE AIRE ACONDICIONADO SEL.	MITSUBISHI	N/A	N/A	1,568.53	INSERVIBLE	--	
111	30/09/1989	0600400012	GENERADOR DE 750 KVA	DMT	682FDR8412GG-P500W	3344561	6,601.89	INSERVIBLES	5,000.00	
112	30/05/1999	0600400018	GENERADOR DE 437 KVA	DMT	573FSM2328BF-121W	XB3775495	0.00	INSERVIBLES	2,500.00	
113	3/10/1997	0801700002	BRAZO RETROEXCAVADOR	JHON DEERE	800	SR:M00800X010015	0.00	INSERVIBLES	400.00	
TOTAL LOTE No.3								37,040.50		10,344.00

Lote No.4 BIENES MUEBLES DIVERSOS

Precio base de lote:... US \$1,358.00

No.	FECHA	CODIGO	DESCRIPCION	MARCA	MODELO	SERIE	VALOR EN LIBROSUS(\$)	ESTADO FISICO	PRECIO SUBASTA US(\$)
1	19/12/2000	0800400069	BICICLETA	N/A	N/A	91122064	0.00	INSERVIBLE	10.00
2	17/03/2005	0800400091	BICICLETA	LEGNANO	MONTAÑESA	LIN2580077	0.00	INSERVIBLE	5.00
3	28/01/2005	0800400082	BICICLETA MONTAÑESA	LEGNANO	MONTAÑESA	4LIN0640061	0.00	INSERVIBLE	5.00

Continuación Punto II

2n

4	28/01/2005	0800400083	BICICLETA MONTAÑESA	LEGNANO	MONTAÑESA	4LIN0640918	0.00	INSERVIBLE	5.00
5	20/10/1995	1200600059	CAFETERA	WEST BEND	58030	58030-1E	0.00	INSERVIBLE	5.00
6	21/10/1996	1200600061	CAFETERA	WEST BEND	N/A	N/A	0.00	INSERVIBLE	5.00
7	19/12/2000	1200600069	CAFETERA	WEST BEND	N/A	N/A	0.00	INSERVIBLE	5.00
8	19/12/2000	1200600067	CAFETERA	N/A	N/A	N/A	0.00	INSERVIBLE	5.00
9	19/12/2000	1200600068	CAFETERA	WEST BEND	N/A	N/A	0.00	INSERVIBLE	5.00
10	05/10/1995	1200600066	CAFETERA	WEST BEND	N/A	N/A	0.00	INSERVIBLE	5.00
11	30/05/2006	1200600080	CAFETERA	WEST BEND	N/A	N/A	0.00	INSERVIBLE	10.00
12	24/01/2003	1000900138	CAMA	CAPRI	S/M	S/N	0.00	BUENA	20.00
13	21/03/2003	1000900141	CAMA	CAPRI	N/A	N/A	0.00	INSERVIBLE	10.00
14	21/03/2003	1000900142	CAMA	CAPRI	N/A	N/A	0.00	INSERVIBLE	10.00
15	21/03/2003	1000900143	CAMA	CAPRI	N/A	N/A	0.00	INSERVIBLE	10.00
16	11/11/2002	1000900136	CAMA PLEGABLE	N/A	N/A	N/A	0.00	INSERVIBLE	10.00
17	19/12/2000	1000900114	CAMAROTE	S/M	S/M	S/N	0.00	INSERVIBLE	5.00
18	19/12/2000	1000900116	CAMAROTE	S/M	S/M	S/N	0.00	INSERVIBLE	5.00
19	19/12/2000	1000900118	CAMAROTE	S/M	S/M	S/N	0.00	INSERVIBLE	5.00
20	26/07/2005	1205100051	CONO FLUORESCENTE	S/M	N/A	N/A	0.00	INSERVIBLE	2.00
21	26/07/2005	1205100053	CONO FLUORESCENTE	S/M	N/A	N/A	0.00	INSERVIBLE	2.00
22	26/07/2005	1205100054	CONO FLUORESCENTE	S/M	N/A	N/A	0.00	INSERVIBLE	2.00
23	26/07/2005	1205100055	CONO FLUORESCENTE	S/M	N/A	N/A	0.00	INSERVIBLE	2.00
24	01/07/1997	GG05007500005	ESCALERA EXTENSIBLE	N/A	N/A	N/A	0.00	INSERVIBLE	15.00
25	30/01/1980	1002000177	JUEGO DE SALA	S/M	S/M	S/N	0.00	INSERVIBLE	10.00

Continuación Punto II

2ñ

26	25/11/2005	1202300045	LAMPARA DE MANO	MAG LITE	N/A	D3039887555	0.00	INSERVIBLE	5.00
27	25/11/2005	1202300046	LAMPARA DE MANO	MAG LITE	N/A	D3039887317	0.00	INSERVIBLE	5.00
28	25/11/2005	1202300047	LAMPARA DE MANO	MAG LITE	N/A	D3039887733	0.00	INSERVIBLE	5.00
29	25/11/2005	1202300048	LAMPARA DE MANO	MAG LITE	N/A	D3039887644	0.00	INSERVIBLE	5.00
30	25/11/2005	1202300049	LAMPARA DE MANO	MAG LITE	N/A	D3039887305	0.00	INSERVIBLE	5.00
31	25/11/2005	1202300050	LAMPARA DE MANO	MAG LITE	N/A	D3039887355	0.00	INSERVIBLE	5.00
32	25/11/2005	1202300051	LAMPARA DE MANO	MAG LITE	N/A	D3039648967	0.00	INSERVIBLE	5.00
33	25/11/2005	1202300052	LAMPARA DE MANO	MAG LITE	N/A	D3039648857	0.00	INSERVIBLE	5.00
34	25/11/2005	1202300053	LAMPARA DE MANO	MAG LITE	N/A	D3040053248	0.00	INSERVIBLE	5.00
35	25/11/2005	1202300054	LAMPARA DE MANO	MAG LITE	N/A	D3040053187	0.00	INSERVIBLE	5.00
36	29/05/2006	1202300056	LAMPARA DE MANO	MAG LITE	N/A	D3040053350	0.00	INSERVIBLE	5.00
37	14/12/1995	1000200271	LOCKER	S/M	S/M	S/N	0.00	INSERVIBLE	5.00
38	14/12/1995	1000200272	LOCKER	S/M	S/M	S/N	0.00	INSERVIBLE	5.00
39	14/12/1995	1000200273	LOCKER	S/M	S/M	S/N	0.00	INSERVIBLE	5.00
40	14/12/1995	1000200274	LOCKER	S/M	S/M	S/N	0.00	INSERVIBLE	5.00
41	14/12/1995	1000200275	LOCKER	S/M	S/M	S/N	0.00	INSERVIBLE	5.00
42	14/12/1995	1000200276	LOCKER	S/M	S/M	S/N	0.00	INSERVIBLE	5.00
43	14/12/1995	1000200277	LOCKER	S/M	S/M	S/N	0.00	INSERVIBLE	5.00
44	14/12/1995	1000200278	LOCKER	S/M	S/M	S/N	0.00	INSERVIBLE	5.00
45	14/12/1995	1000200279	LOCKER	S/M	S/M	S/N	0.00	INSERVIBLE	5.00
46	14/12/1995	1000200280	LOCKER	S/M	S/M	S/N	0.00	INSERVIBLE	5.00
47	14/12/1995	1000200281	LOCKER	S/M	S/M	S/N	0.00	INSERVIBLE	5.00

48	14/12/1995	1000200282	LOCKER	S/M	S/M	S/N	0.00	INSERVIBLE	5.00
49	14/12/1995	1000200283	LOCKER	S/M	S/M	S/N	0.00	INSERVIBLE	5.00
50	14/12/1995	1000200284	LOCKER	S/M	S/M	S/N	0.00	INSERVIBLE	5.00
51	14/12/1995	1000200285	LOCKER	S/M	S/M	S/N	0.00	INSERVIBLE	5.00
52	14/12/1995	1000200286	LOCKER	S/M	S/M	S/N	0.00	INSERVIBLE	5.00
53	14/12/1995	1000200287	LOCKER	S/M	S/M	S/N	0.00	INSERVIBLE	5.00
54	14/12/1995	1000200288	LOCKER	S/M	S/M	S/N	0.00	INSERVIBLE	5.00
55	14/12/1995	1000200289	LOCKER	S/M	S/M	S/N	0.00	INSERVIBLE	5.00
56	14/12/1995	1000200290	LOCKER	S/M	S/M	S/N	0.00	INSERVIBLE	5.00
57	14/12/1995	1000200291	LOCKER	S/M	S/M	S/N	0.00	INSERVIBLE	5.00
58	14/12/1995	1000200292	LOCKER	S/M	S/M	S/N	0.00	INSERVIBLE	5.00
59	14/12/1995	1000200293	LOCKER	S/M	S/M	S/N	0.00	INSERVIBLE	5.00
60	14/12/1995	1000200294	LOCKER	S/M	S/M	S/N	0.00	INSERVIBLE	5.00
61	14/12/1995	1000200295	LOCKER	S/M	S/M	S/N	0.00	INSERVIBLE	5.00
62	01/11/1991	GG05002700089	LOCKER METALICO	N/A	N/A	N/A	0.00	INSERVIBLE	5.00
63	19/12/2000	GG05002700103	LOCKER METALICO	N/A	N/A	N/A	0.00	INSERVIBLE	5.00
64	19/12/2000	1000200315	LOCKER METALICO	N/A	N/A	N/A	0.00	INSERVIBLE	5.00
65	19/12/2000	1000200296	LOCKER METALICO	N/A	N/A	N/A	0.00	INSERVIBLE	40.00
66	23/12/2003	1002300789	MESA DE ALUMINIO CON SOMBRILLA	S/M	NINGUNO	S/N	0.00	INSERVIBLE	20.00
67	15/01/2003	1002000198	MESA DE COMEDOR	N/A	N/A	N/A	0.00	INSERVIBLE	50.00
68	19/12/2000	1002300604	MESA DE MADERA				0.00	INSERVIBLE	5.00
69	19/12/2000	GG05011700001	MESA DE PING PONG	N/A	N/A	N/A	0.00	INSERVIBLE	15.00

Continuación Punto II

2p

70	19/12/2000	1000700009	MUEBLE PARA BOTIQUIN	S/M	S/M	S/N	0.00	INSERVIBLE	5.00
71	26/07/2005	0703300004	REFLECTOR RECARGABLE	NITEGUARD	NO APLICA	NO APLICA	0.00	INSERVIBLE	10.00
72	26/07/2005	0703300006	REFLECTOR RECARGABLE	S/M			0.00	INSERVIBLE	10.00
73	26/07/2005	0703300007	REFLECTOR RECARGABLE	NITE GUARD	NO APLICA	NO APLICA	0.00	INSERVIBLE	10.00
74	26/07/2005	0703300008	REFLECTOR RECARGABLE	NITE GUARD	NO APLICA	NO APLICA	0.00	INSERVIBLE	10.00
75	19/12/2000	1203100014	RELOJ DE PARED	N/A	N/A	N/A	0.00	INSERVIBLE	5.00
76	19/12/2000	1203100015	RELOJ DE PARED	N/A	N/A	N/A	0.00	INSERVIBLE	5.00
77	28/11/1998	1003300227	SILLA MULTIPLE	ASTRO XTURES	56220	S/N	0.00	INSERVIBLE	20.00
78	19/12/2000	1003300139	SILLA MULTIPLE	N/A	N/A	N/A	0.00	INSERVIBLE	20.00
79	19/12/2000	1003300442	SILLA MULTIPLE	N/A	N/A	N/A	0.00	INSERVIBLE	20.00
80	19/12/2000	1003300463	SILLA MULTIPLE	N/A	N/A	N/A	0.00	INSERVIBLE	20.00
81	19/12/2000	1003300145	SILLA MULTIPLE	N/A	N/A	N/A	0.00	INSERVIBLE	50.00
82	19/12/2000	1003300486	SILLA MULTIPLE	N/A	N/A	N/A	0.00	INSERVIBLE	20.00
83	19/12/2000	1003300494	SILLA MULTIPLE	N/A	N/A	N/A	0.00	INSERVIBLE	20.00
84	19/12/2000	1003300509	SILLA MULTIPLE	N/A	N/A	N/A	0.00	INSERVIBLE	20.00
85	20/12/2000	1002000198	SILLA PARA COMEDOR	N/A	N/A	N/A	0.00	INSERVIBLE	40.00
86	21/12/2000	1002000198	SILLA PARA COMEDOR	N/A	N/A	N/A	0.00	INSERVIBLE	40.00
87	22/12/2000	1002000198	SILLA PARA COMEDOR	N/A	N/A	N/A	0.00	INSERVIBLE	40.00
88	23/12/2000	1002000198	SILLA PARA COMEDOR	N/A	N/A	N/A	0.00	INSERVIBLE	40.00
89	24/12/2000	1002000198	SILLA PARA COMEDOR	N/A	N/A	N/A	0.00	INSERVIBLE	40.00
90	25/12/2000	1002000198	SILLA PARA COMEDOR	N/A	N/A	N/A	0.00	INSERVIBLE	40.00
91	13/03/1995	1003101243	SILLA PLASTICA	N/A	N/A	N/A	0.00	INSERVIBLE	1.00

Continuación Punto II

2q

92	13/03/1995	GG05000600004	SILLA PLASTICA C/BRAZOS	N/A	N/A	N/A	0.00	INSERVIBLE	1.00
93	13/03/1995	GG05000600005	SILLA PLASTICA C/BRAZOS	N/A	N/A	N/A	0.00	INSERVIBLE	1.00
94	14/03/1995	GG05000600008	SILLA PLASTICA C/BRAZOS	N/A	N/A	N/A	0.00	INSERVIBLE	1.00
95	13/03/1995	GG05000600010	SILLA PLASTICA C/BRAZOS	N/A	N/A	N/A	0.00	INSERVIBLE	1.00
96	13/03/1995	GG05000600013	SILLA PLASTICA C/BRAZOS	N/A	N/A	N/A	0.00	INSERVIBLE	1.00
97	13/03/1995	GG05000600014	SILLA PLASTICA C/BRAZOS	N/A	N/A	N/A	0.00	INSERVIBLE	1.00
98	13/03/1995	GG05000600017	SILLA PLASTICA C/BRAZOS	N/A	N/A	N/A	0.00	INSERVIBLE	1.00
99	13/03/1995	GG05000600090	SILLA PLASTICA C/BRAZOS	N/A	N/A	N/A	0.00	INSERVIBLE	1.00
100	13/03/1995	GG05000600094	SILLA PLASTICA C/BRAZOS	N/A	N/A	N/A	0.00	INSERVIBLE	1.00
101	04/11/2003	1003101779	SILLA PLASTICA C/BRAZOS	N/A	N/A	N/A	0.00	INSERVIBLE	1.00
102	04/11/2003	1003101786	SILLA PLASTICA C/BRAZOS	N/A	N/A	N/A	0.00	INSERVIBLE	1.00
103	04/11/2003	1003101780	SILLA PLASTICA C/BRAZOS	N/A	N/A	N/A	0.00	INSERVIBLE	1.00
104	04/11/2003	SIN CODIGO	SILLA PLASTICA C/BRAZOS	N/A	N/A	N/A	0.00	INSERVIBLE	1.00
105	13/03/1995	1003101224	SILLA PLASTICA PARA COMEDOR	N/A	N/A	N/A	0.00	INSERVIBLE	1.00
106	13/03/1995	1003101239	SILLA PLASTICA PARA COMEDOR	N/A	N/A	N/A	0.00	INSERVIBLE	1.00
107	13/03/1995	1003101287	SILLA PLASTICA PARA COMEDOR	N/A	N/A	N/A	0.00	INSERVIBLE	1.00
108	13/03/1995	1003101297	SILLA PLASTICA PARA COMEDOR	N/A	N/A	N/A	0.00	INSERVIBLE	1.00
109	13/03/1995	1003101302	SILLA PLASTICA PARA COMEDOR	N/A	N/A	N/A	0.00	INSERVIBLE	1.00
110	13/03/1995	1003101319	SILLA PLASTICA PARA COMEDOR	N/A	N/A	N/A	0.00	INSERVIBLE	1.00
111	19/12/2000	1003101667	SILLA PLEGABLE METALICA	N/A	N/A	N/A	0.00	INSERVIBLE	1.00
112	20/12/2000	1003101676	SILLA PLEGABLE METALICA	N/A	N/A	N/A	0.00	INSERVIBLE	1.00
113	13/03/1995	1003101242	SILLA PLEGABLE METALICA	N/A	N/A	N/A	0.00	INSERVIBLE	1.00

Continuación Punto II

2r

114	04/11/2003	1003101777	SILLA PLEGABLE METALICA	N/A	N/A	N/A	0.00	INSERVIBLE	1.00
115	04/11/2003	1003101778	SILLA PLEGABLE METALICA	N/A	N/A	N/A	0.00	INSERVIBLE	1.00
116	19/12/2000	1203300025	TELEVISOR	SHARP	20N71Z	156861	0.00	INSERVIBLE	50.00
117	19/12/2000	1203300023	TELEVISOR	PANASONIC	NO APLICA	N/A	0.00	INSERVIBLE	50.00
118	19/12/2000	1203300020	TELEVISOR	TOSHIBA	CF20363	30513017	0.00	INSERVIBLE	50.00
119	05/06/2003	1203300046	TELEVISOR DE 25"	SONY WEGA FS	KV-25FS100	4003007	0.00	INSERVIBLE	50.00
120	24/06/1997	1203500238	VENTILADOR	N/A	N/A	N/A	0.00	INSERVIBLE	5.00
121	10/07/1997	1203500242	VENTILADOR	S/M	S/M	S/N	0.00	INSERVIBLE	5.00
122	19/12/2000	1203500321	VENTILADOR	KAWAKI	S/M	S/N	0.00	INSERVIBLE	5.00
123	19/12/2000	1203500261	VENTILADOR	S/M	S/M	S/N	0.00	INSERVIBLE	5.00
124	19/12/2000	1203500265	VENTILADOR	S/M	S/M	S/N	0.00	INSERVIBLE	5.00
125	24/06/1997	1203500240	VENTILADOR DE PEDESTAL	N/A	N/A	N/A	0.00	INSERVIBLE	5.00
126	24/06/1997	1203500236	VENTILADOR DE PEDESTAL	NIPPON	N/A	N/A	0.00	INSERVIBLE	5.00
127	01/01/1991	GG05007200038	VENTILADOR DE PEDESTAL	N/A	N/A	N/A	0.00	INSERVIBLE	5.00
128	18/11/2005	GG05007200106	VENTILADOR DE PEDESTAL	KAWAKI	N/A	N/A	0.00	INSERVIBLE	5.00
129	01/01/1991	1203500211	VENTILADOR DE PEDESTAL DE 16 PUL	S/M	S/M	/SN	0.00	INSERVIBLE	5.00
130	08/09/2006	1201100092	COCINA ELECTRICA	RIVAL	BD220 TABLE STOVE	S/N	0.00	INSERVIBLE	-
131	04/11/2003	1003101684	SILLA PLASTICA C/BRAZOS	S/M	S/M	S/N	0.00	INSERVIBLE	-
132	01/05/1992	0701100053	BOMBA SURTIDORA DE COMBUSTIBLE	BENNETT	3788	06R1106892	\$53.71	OBSOLETA (BUENA)	\$50.00
133	01/06/1991	0701100052	BOMBA SURTIDORA DE COMBUSTIBLE	BENNETT	3788	06R406S93	\$45.60	OBSOLETA (BUENA)	\$50.00
TOTAL LOTE No.4							99.31		1,358.00

Lote No.5 EQUIPO ELECTRONICO

Precio base de lote:....US \$830.00

No	FECHA	CODIGO ACTUAL	DESCRIPCION	MARCA	MODELO	SERIE	VALOR EN LIBROS US(\$)	ESTADO FISICO	PRECIO SUBASTA US(\$)
1	31/12/1997	0702400005	SISTEMA DE CCTV DE SEGURIDAD	N/A	N/A	N/A	0.00	INSERVIBLE	--
2	31/07/2000	0702400006	SISTEMA REPOR/LECTOR	N/A	N/A	N/A	0.00	INSERVIBLE	--
3	30/06/2001	0702400007	VIDEO VHS	SONY	SVT5050	0015611	0.00	INSERVIBLE	--
4	13/06/1992	0701800009	EQUIPO DE RAYOS X	HEIMAN	MI-SCAN 2416	10755 P/1	577.14	INSERVIBLE	100.00
5	30/03/1993	0701800010	EQUIPO DE RAYOS X	HEIMAN	MI-SCAN 9075-35+5	NR 9740 B/AIES II	0.00	INSERVIBLE	100.00
6	01/09/2004	0701800030	EQUIPO DE RAYOS X	CONTROL SCREENING	6550	0307-11P01	0.00	INSERVIBLE	100.00
7	01/09/2004	0701800031	EQUIPO DE RAYOS X	CONTROL SCREENING	6550	0307-22P04	0.00	INSERVIBLE	100.00
8	01/09/2004	0701800045	EQUIPO DE RAYOS X	CONTROL SCREENING	N/A	N/A	0.00	INSERVIBLE	100.00
9	31/12/2001	0704600005	PLATAFORMA ELEVADORA	JLG	3369	0322880200025158	0.00	INSERVIBLE	--
10	30/06/2001	0702200032	FOTOCOPIADORA LANIER	LANIER	7320	CCG034859	0.00	INSERVIBLE	--
11	01/09/2004	AF03004100009	MONITOR P/RAYOS X	VIEW SONIC	VCDTS21914-2M	11QO24401527	0.00	INSERVIBLE	10.00
12	01/09/2004	AF03004100009	MONITOR P/RAYOS X	VIEW SONIC	VCDTS21914-2M	11QO24401713	0.00	INSERVIBLE	10.00
13	01/09/2004	AF03004500039	MONITOR P/RAYOS X	NATIONAL	WV-721N	N/A	0.00	INSERVIBLE	10.00
14	30/01/1980	0600800002	0002 EA TRANSPONER DME	TOSHIBA	N/A	N/A	4,806.55	INSERVIBLE	300.00
TOTAL LOTE No.5							5,383.69		830.00

Lote No.6 MAQUINARIA Y EQUIPO

Precio base de lote:....US \$105.00

No.	FECHA	CODIGO ACTUAL	DESCRIPCION	MARCA	MODELO	SERIE	VALOR EN LIBROS US(\$)	ESTADO FISICO	PRECIO BASE US(\$)
1	30/08/1996	0704300188	RADIO PORTATIL	MOTOROLA	GP-300	174FWJK038	0.00	INSERVIBLE	5.00
2	01/12/1993	0704300153	RADIO PORTATIL	MOTOROLA	P94YPC20C2AA	174ITQ1731	16.00	INSERVIBLE	5.00
3	30/09/1995	0704300184	RADIO PORTATIL	MOTOROLA	GP-300	174FVQF517	0.00	INSERVIBLE	5.00
4	30/09/1996	0704300194	RADIO PORTATIL	MOTOROLA	P 110	188FWUL308	0.00	INSERVIBLE	5.00

Continuación Punto II

2t

5	30/09/1996	0704300199	RADIO PORTATIL	MOTOROLA	P 110	188FYC8236	0.00	INSERVIBLE	5.00
6	12/06/1998	0704300209	RADIO PORTATIL	MOTOROLA	P 110	188FXQ2265	0.00	INSERVIBLE	5.00
7	12/06/1998	0704300210	RADIO PORTATIL	MOTOROLA	P 110	188FXQ2258	0.00	INSERVIBLE	5.00
8	28/02/2002	0704300243	RADIO PORTATIL	MOTOROLA	PRO 5150	672TBN8575	0.00	INSERVIBLE	5.00
9	19/01/2001	0704300234	RADIO PORTATIL	MOTOROLA	PRO 5150	672TBUN649	0.00	INSERVIBLE	5.00
10	01/12/1993	0704300142	RADIO PORTATIL	MOTOROLA	GP 300	174ITQ1696	16.00	INSERVIBLE	5.00
11	07/03/2000	0704300230	RADIO PORTATIL	MOTOROLA	GP-300	174FVQJ619	0.00	INSERVIBLE	5.00
12	30/09/1995	0704300165	RADIO PORTATIL	MOTOROLA	GP-300	174FVQF577	0.00	INSERVIBLE	5.00
13	30/09/1995	0704300173	RADIO PORTATIL	MOTOROLA	GP-300	174ITQ1554	0.00	INSERVIBLE	5.00
14	01/12/1993	0704300143	RADIO PORTATIL	MOTOROLA	GP-300	174ITQ1712	16.00	INSERVIBLE	5.00
15	01/12/1993	0704300152	RADIO PORTATIL	MOTOROLA	GP-300	174FVNG911	16.00	INSERVIBLE	5.00
16	30/09/1995	0704300171	RADIO PORTATIL	MOTOROLA	GP-300	174FVND168	0.00	INSERVIBLE	5.00
17	30/09/1995	0704300185	RADIO PORTATIL	MOTOROLA	GP-300	174FVND294	0.00	INSERVIBLE	5.00
18	01/12/1993	0704300137	RADIO PORTATIL	MOTOROLA	GP-300	174TSW2039	16.00	INSERVIBLE	5.00
19	15/04/2006	0704300347	RADIO PORTATIL	MOTOROLA	PRO 5150	672TFW8109	0.00	INSERVIBLE	5.00
20	05/07/2004	0704300287	RADIO PORTATIL	MOTOROLA	PRO5150	672HDG4216	0.00	INSERVIBLE	5.00
21	30/09/1996	0704300191	RADIO PORTATIL	MOTOROLA	PRO 5150 ELITE	004TBU3703	0.00	INSERVIBLE	5.00
22	31/07/1997	1204700001	BARREDORA M/SWEEPTER,MOD. HB 60	SWEEPER	HB 60P	9609050	0.00	INSERVIBLE	--
TOTAL LOTE No.6								80.00	105.00

Lote No.7 EQUIPO DE TRANSPORTE

Precio base de lote:....US \$8,060.00 (Según Valúo GIBSON Anexo2)

No.	AÑO	CODIGO ACTUAL	DESCRIPCION	MARCA	MODELO	SERIE	VALOR EN LIBROS US(\$)	ESTADO FISICO	PRECIO BASE US(\$)
1	1997	800100010	BUS DINA ROSMO N-5933 EQ. 106	DINA ROSMO	ROSMO IZALCO	RE3953002185	0	DAÑADO	6,000.00
2	19982	801100102	MONTACARGA EQ.91 (4,400 LBS.)	KOMATSU	FD-20-7	113757	86.87	DAÑADO	800
3	1997	801200076	MOTO M-3394 EQ. 215	SUZUKI	TF125X SCRAMBLER	TF125 127404	0	INSERVIBLES	30
4	1997	801200075	MOTO M-4317 EQ. 214	SUZUKI	TF125X SCRAMBLER	TF125 127380	0	INSERVIBLES	30

Continuación Punto II

2u

5	1980	800600006	VEHICULO INTERVENC. RAPIDA	DOGGE	ANGUS	NO APLICA	440.24	DAÑADO	400
6	1982	801100101	MOTACARGA EQ.90 (4,400 LBS)	KOMATSU	FD-20-7	113756	81.89	DAÑADO	800
TOTAL LOTE No.7							609		8,060.00

LOTE No.8 EQUIPO INFORMATICO

Precio base de lote:...US \$100.00

No.	FECHA	CODIGO	DESCRIPCION	MARCA	MODELO	SERIE	VALOR EN LIBROS US(\$)	EST. FISICO	PRECIO BASE US(\$)
1	28/07/2005	1100300006	MEMORIA USB	KINGSTON	KUSBDTE	NO TIENE	31.45	INSERVIBLE	0
2	05/05/1999	1100100097	CPU Y TECLADO	COMPAQ	DESKPRO	6909CCJ7C152	0.00	INSERVIBLE	1
3	14/12/1998	1100100068	CPU Y MONITOR	COMPAQ	PRESARIO	1X8BBX32A2RY	0.00	INSERVIBLE	1
4	12/08/2000	1100400058	IMPRESOR	HP	C6414A	MX06JIVOR50Q	180.86	OBSOLETO	10
5	12/08/2000	1100400099	IMPRESOR DESKJET	HP	C6414A	MX06J1V0QP	180.86	OBSOLETO	10
6	19/09/2000	1100400084	IMPRESOR DE INYECCIÓN	EPSON	STYLUS 670	C30101001DF0707406	101.71	OBSOLETO	10
7	22/03/2005	1100400337	IMPRESOR	HP	C9025A	CN47C3Y2RZ	72.00	OBSOLETO	10
8	09/07/2002	1100400080	IMPRESOR A COLORES	CANON	S200	FBKL39906	61.95	OBSOLETO	10
9	19/09/2003	1100400112	IMPRESOR	EPSON	P910C	BDWY030787	639.20	OBSOLETO	10
10	01/02/1994	1100400393	IMPRESOR	EPSON	P711A	6211361277	273.31	OBSOLETO	10
11	30/07/2003	1100400073	IMPRESOR	EPSON	P631B	1J81190207	0.00	OBSOLETO	10
12	17/08/1995	1100400052	IMPRESOR	EPSON	P631B	1J81190207	474.29	OBSOLETO	10
13	15/06/2001	1100400024	IMPRESOR	HP	C4222A	USLH501248	477.00	OBSOLETO	4
14	17/07/2002	1101300074	UPS	TRIPPLITE	OMNISMART 700 PNP	NO TIENE	215.04	INSERVIBLE	0
15	01/08/2002	1101300096	UPS	TRIPPLITE	OMNISMART 700 PNP	9108AOM4007F00353	216.92	INSERVIBLE	0
16	15/02/2001	1101300064	UPS	TRIPPLITE	SP 800 AL	U0519500168	156.00	INSERVIBLE	0
17	02/02/2000	1100400056	UPS	TRIPPLITE	OM 3382	F02042041	560.00	INSERVIBLE	0
18	28/10/2004	1101300154	UPS	TRIPPLITE	SMART 550 USB	9323AYOSM445700425	158.00	INSERVIBLE	0
19	19/05/2001	1101300068	UPS	TRIPPLITE	OM4007	F02908819	205.00	INSERVIBLE	0
20	11/09/2003	1101300114	UPS	TRIPPLITE	SM4356	9217AYOSM435600549	206.25	INSERVIBLE	0
21	31/01/2005	1101300535	UPS	TRIPPLITE	SMART 550 USB	9323AYOSM445700718	115.04	INSERVIBLE	0
22	22/02/2004	1101300538	UPS	TRIPPLITE	SMART 550 USB	9224RF00M446700537	115.00	INSERVIBLE	0
23	09/03/2004	1101300132	UPS	TRIPPLITE	OMNISMART 1050	NO TIENE	350.00	INSERVIBLE	0
24	21/04/2005	1101300522	UPS	TRIPPLITE	SMART 550 USB	9323AYOSM445700978	110.62	INSERVIBLE	0
25	29/11/2003	1101300125	UPS	TRIPPLITE	SM4356	9209AYOSM435600683	206.25	INSERVIBLE	0

26	08/12/1998	1101300022	UPS	TRIPPLITE	OM 1991	DO2199954	348.01	INSERVIBLE	0
27	23/02/2004	1101300133	UPS	TRIPPLITE	AYOSM4758	9230AYOSM475800854	206.25	INSERVIBLE	0
28	23/04/2005	1101300528	UPS	TRIPPLITE	SMART 550 USB	AGSM500USBKJR6	131.28	INSERVIBLE	0
29	21/04/2005	1101300523	UPS	TRIPPLITE	SMART 550 USB	9323AYOSM445700961	110.62	INSERVIBLE	0
30	16/11/1999	1101300044	UPS	TRIPPLITE	OM3382	FO2114102	367.33	INSERVIBLE	1
31	13/08/2005	1101300519	UPS	MINUTEMAN	NO TIENE	3D52041201040	88.08	INSERVIBLE	1
32	23/04/2005	1101300530	UPS	TRIPPLITE	SMART 550 USB	9323AYOSM445701009	131.28	INSERVIBLE	1
33	22/02/2004	1101300536	UPS	TRIPPLITE	SMART 550 USB	9241AYOSM465900133	115.00	INSERVIBLE	1
34	06/11/2003	1100100134	TECLADO	COMPAQ	NO TIENE	NO TIENE	0.00	INSERVIBLE	0
35	26/07/2004	1100100154	TECLADO	COMPAQ	NO TIENE	NO TIENE	0.00	INSERVIBLE	0
36	07/11/2002	1100100150	TECLADO	SONY VAIO	NO TIENE	NO TIENE	0.00	INSERVIBLE	0
37	21/09/1999	1100100074	TECLADO	GATEWAY	NO TIENE	NO TIENE	0.00	INSERVIBLE	0
38	09/06/1999	1100100073	TECLADO	GATEWAY	NO TIENE	NO TIENE	0.00	INSERVIBLE	0
39	29/06/1999	1100100142	TECLADO	COMPAQ	NO TIENE	NO TIENE	0.00	INSERVIBLE	0
40	21/05/2001	1100100080	TECLADO	HP	NO TIENE	NO TIENE	0.00	INSERVIBLE	0
41	04/04/2002	1101600026	MONITOR	AOC	5E	A5PJ21A669966	145.00	INSERVIBLE	0
42	23/01/1996	1100100048	MONITOR	EPSON	NO TIENE	NO TIENE	0.00	INSERVIBLE	0
43	19/07/2005	1203400024	PORTATECLADO	LIVART	KB5401	NO TIENE	44.00	INSERVIBLE	0
44	14/02/2005	1203400028	PORTATECLADO	LIVART	KB5401	NO TIENE	40.00	INSERVIBLE	0
TOTAL LOTE No.8							6,833.60		100

LOTE No.9 MOBILIARIO

Precio base de lote:... US \$300.00

No.	FECHA	CODIGO	DESCRIPCION	MARCA	MODELO	SERIE	VALOR EN LIBROS US(\$)	EST. FISICO	PRECIO BASE US(\$)
1	29/08/1995	1002000051	MESA PARA COMPUTADOR	NO TIENE	NO TIENE	NO TIENE	80.00	OBSOLETO	10
2	13/09/2005	1002300815	MESA PARA IMPRESOR	NO TIENE	NO TIENE	NO TIENE	0.00	OBSOLETO	10
3	03/04/1995	1002300138	MESA PARA IMPRESOR	NO TIENE	NO TIENE	NO TIENE	0.00	OBSOLETO	10
4	22/12/1994	1002000054	MESA PARA COMPUTADOR	NO TIENE	NO TIENE	NO TIENE	0.00	OBSOLETO	10
5	03/04/1995	1002300814	MESA PARA IMPRESOR	NO TIENE	NO TIENE	NO TIENE	0.00	OBSOLETO	10
6	22/07/1992	1002300824	MESA PARA COMPUTADOR	NO TIENE	NO TIENE	NO TIENE	0.00	OBSOLETO	10
7	28/02/1994	1002300811	MESA PARA COMPUTADOR	NO TIENE	NO TIENE	NO TIENE	0.00	OBSOLETO	10
8	03/02/1995	1002000055	MESA PARA COMPUTADOR	NO TIENE	NO TIENE	NO TIENE	0.00	OBSOLETO	10

Continuación Punto II

2w

9	10/06/1999	1002000030	MUEBLE DE MADERA	NO TIENE	NO TIENE	NO TIENE	0.00	OBSOLETO	10
10	20/12/1989	1002300115	MESA PARA COMPUTADOR	NO TIENE	NO TIENE	NO TIENE	0.00	OBSOLETO	10
11	13/03/1996	1002300132	MESA PARA COMPUTADOR	NO TIENE	NO TIENE	NO TIENE	0.00	OBSOLETO	10
12	29/08/1995	1002000071	MESA PARA COMPUTADOR	NO TIENE	NO TIENE	NO TIENE	0.00	OBSOLETO	10
13	30/04/1993	1002300822	MESA PARA COMPUTADOR	NO TIENE	NO TIENE	NO TIENE	0.00	OBSOLETO	10
14	14/09/1974	1001300168	ESCRITORIO SECRETARIAL	NO TIENE	NO TIENE	NO TIENE	0.00	OBSOLETO	10
15	18/11/1974	1001300030	ESCRITORIO EJECUTIVO	NO TIENE	NO TIENE	NO TIENE	0.00	OBSOLETO	10
16	06/06/1994	1001300100	ESCRITORIO EJECUTIVO	NO TIENE	NO TIENE	NO TIENE	0.00	OBSOLETO	15
17	08/07/1988	1001300209	ESCRITORIO EJECUTIVO	NO TIENE	NO TIENE	NO TIENE	0.00	OBSOLETO	15
18	20/09/1975	1001300046	ESCRITORIO EJECUTIVO	NO TIENE	NO TIENE	NO TIENE	0.00	OBSOLETO	15
19	10/06/1975	1001300206	ESCRITORIO SECRETARIAL EN L	NO TIENE	NO TIENE	NO TIENE	0.00	OBSOLETO	15
20	28/05/1990	1001300071	ESCRITORIO EJECUTIVO	NO TIENE	NO TIENE	NO TIENE	0.00	OBSOLETO	15
21	08/07/1988	1001300070	ESCRITORIO EJECUTIVO	NO TIENE	NO TIENE	NO TIENE	0.00	OBSOLETO	15
22	13/01/1975	1001300028	ESCRITORIO EJECUTIVO	NO TIENE	NO TIENE	NO TIENE	0.00	OBSOLETO	15
23	30/08/2005	1003102115	SILLA SECRETARIAL	NO TIENE	NO TIENE	NO TIENE	0.00	OBSOLETO	2
24	11/04/1996	1003100447	SILLA SECRETARIAL	NO TIENE	NO TIENE	NO TIENE	0.00	INSERVIBLE	2
25	09/05/2006	1003102135	SILLA SEMIEJECUTIVA CON RODOS	NO TIENE	NO TIENE	NO TIENE	0.00	INSERVIBLE	2
26	11/03/1997	1003100490	SILLA SECRETARIAL	NO TIENE	NO TIENE	NO TIENE	0.00	OBSOLETO	2
27	10/10/2005	1003102016	SILLA SEMIEJECUTIVA	NO TIENE	NO TIENE	NO TIENE	0.00	OBSOLETO	3
28	16/04/1996	1003100457	SILLA SECRETARIAL	NO TIENE	NO TIENE	NO TIENE	0.00	INSERVIBLE	3
29	16/04/1996	1003100449	SILLA SECRETARIAL	NO TIENE	NO TIENE	NO TIENE	0.00	OBSOLETO	3
30	06/03/2003	1003100568	SILLA SEMIEJECUTIVA	NO TIENE	NO TIENE	NO TIENE	0.00	INSERVIBLE	3
31	30/12/1994	1003100430	SILLA SECRETARIAL	NO TIENE	NO TIENE	NO TIENE	0.00	OBSOLETO	3
32	03/01/2007	1003102193	SILLA ERGONOMICA SECRETARIAL	NO TIENE	NO TIENE	NO TIENE	0.00	INSERVIBLE	2
33	23/05/2002	1003100152	SILLA EJECUTIVA	NO TIENE	NO TIENE	NO TIENE	0.00	INSERVIBLE	3

Continuación Punto II

2x

34	30/11/1993	1003100102	SILLA EJECUTIVA	NO TIENE	NO TIENE	NO TIENE	0.00	INSERVIBLE	3
35	30/07/2003	1003100514	SILLA SECRETARIAL	NO TIENE	NO TIENE	NO TIENE	0.00	INSERVIBLE	3
36	15/04/1996	1003100115	SILLA EJECUTIVA	NO TIENE	NO TIENE	NO TIENE	0.00	INSERVIBLE	3
37	03/01/2007	1003102195	SILLA ERGONOMICA SECRETARIAL	NO TIENE	NO TIENE	NO TIENE	0.00	INSERVIBLE	2
38	09/05/2006	1003102138	SILLA SEMIEJECUTIVA CON RODOS	NO TIENE	NO TIENE	NO TIENE	0.00	INSERVIBLE	2
39	10/10/2005	1003102017	SILLA SEMIEJECUTIVA	NO TIENE	NO TIENE	NO TIENE	0.00	INSERVIBLE	2
40	06/03/2003	1002800020	PIZARRA	NO TIENE	NO TIENE	NO TIENE	0.00	OBSOLETO	2
TOTAL LOTE No.9							80.00		300

LOTE No.10 BIENES MUEBLES DIVERSOS

Precio base de lote:... US \$75.00

No.	FECHA	CODIGO	DESCRIPCION	MARCA	MODELO	SERIE	VALOR EN LIBROS US(\$)	EST. FISICO	PRECIO BASE US(\$)
1	21/05/1991	1203500034	VENTILADOR	NO TIENE	NO TIENE	NO TIENE	0.00	INSERVIBLE	5
2	19/07/1984	1203500009	VENTILADOR DE MESA	PANASONIC	F1-OF-12A	14551	0.00	OBSOLETO	5
3	31/08/2005	1200600071	CAFETERA	WEST BEND	1350	NO TIENE	0.00	INSERVIBLE	5
4	29/10/2004	1200600019	CAFETERA	WEST BEND	1350	NO TIENE	0.00	INSERVIBLE	5
5	19/01/2006	1200600074	CAFETERA	BLACK AND DECKER	1350	NO TIENE	0.00	INSERVIBLE	5
6	03/04/1998	1200700008	CÁMARA FOTOGRAFICA	CANON	EOS-500	1113154	0.00	INSERVIBLE	20
7	08/08/2001	1204000001	GRABADORA	SONY	TCM-200V	NO TIENE	0.00	OBSOLETO	30
TOTAL LOTE No.10							0.00		75

LOTE No. 11 MAQUINARIA Y EQUIPO

Precio base de lote:... US \$175.00

No.	FECHA	CODIGO	DESCRIPCION	MARCA	MODELO	SERIE	VALOR EN LIBROS US(\$)	EST. FISICO	PRECIO BASE US(\$)
1	23/06/1995	701500208	MAQUINA DE ESCRIBIR	SWINTEC	7040	4Y300590	0.00	OBSOLETO	15
2	07/03/1991	701500190	MAQUINA DE ESCRIBIR	OLYMPIA	ES 72I	253-086618	0.00	OBSOLETO	15
3	14/07/1998	701500181	MAQUINA DE ESCRIBIR	IBM	6747	116016039	0.00	OBSOLETO	15

Continuación Punto II

2y

4	06/11/2002	700400022	FAX	LANIER	2000 AG	2880246	0.00	INSERVIBLE	10
5	30/06/1994	700400017	FAX	XEROX	7245	E119002	0.00	OBSOLETO	10
6	29/11/2006	704600012	LÁMPARA DE EMERGENCIA	GAMASONIC	NO TIENE	NO TIENE	0.00	INSERVIBLE	0
7	29/11/2006	704600013	LÁMPARA DE EMERGENCIA	GAMASONIC	NO TIENE	NO TIENE	0.00	INSERVIBLE	0
8	23/01/2005	700600474	APARATO TELEFÓNICO	PANASONIC	KXTS500MXB	4K AFC479310	0.00	OBSOLETO	0
9	30/07/2003	700600209	APARATO TELEFÓNICO	SIEMENS	EUROSET805S	S30054S6700A8012	0.00	INSERVIBLE	4
10	24/09/1991	700600247	TELÉFONO	ITT	NO TIENE	NO TIENE	0.00	INSERVIBLE	4
11	30/07/2003	700600207	APARATO TELEFÓNICO	RADIO SHACK	SP-705	AAOMEX31637MTE	0.00	INSERVIBLE	4
12	30/07/2003	700600222	APARATO TELEFÓNICO	ITT	MDE21M	202544	0.00	INSERVIBLE	4
13	30/07/2003	700600212	TELÉFONO	SIEMENS	EUROSET805S	NO TIENE	0.00	INSERVIBLE	4
14	23/01/2005	700600476	APARATO TELEFÓNICO	PANASONIC	KXTC1485LAB	4EBGC147508	0.00	INSERVIBLE	4
15	24/09/1991	700600174	TELÉFONO	ITT	NO TIENE	202544MDE21M	0.00	INSERVIBLE	4
16	23/07/2004	700600227	TELÉFONO	PANASONIC	KXTS105LXW	4AAKB152431	0.00	OBSOLETO	4
17	30/07/2003	700600252	TELÉFONO	SIEMENS	EUROSET805S	S30054S6700A8012	0.00	OBSOLETO	4
18	11/09/2000	701400296	CONTÓMETRO	CASIO	DR-120LB	Q5090106	0.00	OBSOLETO	8
19	08/02/2001	701400299	CONTÓMETRO	CASIO	DR-120LB	Q5095559	0.00	OBSOLETO	8
20	04/04/2005	701400433	CONTÓMETRO	CASIO	DR-120LB	Q5179856	0.00	OBSOLETO	8
21	31/12/1986	701400149	CALCULADORA	CASIO	DR-120S	6525757	0.00	OBSOLETO	8
22	31/12/1991	701400279	CONTÓMETRO	CASIO	DL-220A	1235561	93.40	OBSOLETO	8
23	30/04/1994	701400190	CALCULADORA	CASIO	DL-220A	1264575	93.40	OBSOLETO	0
24	31/12/1993	701400277	CONTÓMETRO	CASIO	DL-220A	1235563	93.40	OBSOLETO	10
25	13/03/1995	701400280	CONTÓMETRO	ROYAL	HD9100	R9019302243	0.00	OBSOLETO	10
26	12/12/2000	701400297	CONTÓMETRO	CASIO	DL-220A	Q2097616	0.00	OBSOLETO	10
27	02/02/2005	701400435	CALCULADORA	CASIO	NO TIENE	NO TIENE	0.00	INSERVIBLE	2
28	06/06/2003	701400216	CALCULADORA	CASIO	FX-7400	NO TIENE	0.00	INSERVIBLE	2
TOTAL LOTE No.11									175

- 2° Ratificar lo actuado por la Administración del AIES, en el sentido de haber nombrado como peritos valuadores a los ingenieros Efraín Mendoza, Jefe de la Unidad de Informática, Mauricio Ignacio Alvarez, Jefe de Electromecánica, Pedro Adolfo Pérez Mira, Jefe de Electrónica y Comunicaciones; Arquitecto Luis Aguilar, Supervisor de la Sección de Obras Civiles, para la clasificación y determinación de los bienes descritos en el ordinal anterior.
- 3° Autorizar a la Administración del AIES y Oficina Central, para que de acuerdo con el Instructivo para la Venta en Subasta Pública de Bienes Muebles propiedad de CEPA o FENADESAL, lleve a cabo la subasta pública de los bienes relacionados en el ordinal 1°, a los precios indicados, corriendo por cuenta del comprador el transporte y cualquier otro costo que conlleve a la entrega de los bienes.
- 4° Con base al Art. 20, ordinal 3° del Reglamento para la Aplicación de la Ley de CEPA, se designe a la Licenciada María José Arévalo de Schmidt, abogada de la Gerencia Legal, como delegada para efectuar la subasta pública.
- 5° Autorizar a la Administración del AIES y Oficina Central, para que una vez vendidos los bienes referidos en el ordinal 1°, se realice los ajustes contables correspondientes en los registros del AIES y Oficina Central y se informe a las respectivas instituciones gubernamentales.
- 6° Autorizar a la Administración del AIES y Oficina Central, para que de acuerdo a lo estipulado en el artículo 8 del Instructivo para la Subasta Pública de Bienes Muebles propiedad de CEPA o FENADESAL, se realice una nueva subasta pública en caso de no presentarse interesados de los bienes a subastar dentro de los 30 días siguientes, previa evaluación de los costos a incurrir en la nueva subasta y si dichos costos son mayores al beneficio económico esperado o que no sea posible la venta de los mismos, autorizar su destrucción.
- 7° Encomendar a la Unidad de Auditoria Interna de CEPA, que supervise los procesos de venta en subasta pública e informe posteriormente a Junta Directiva.

PROYECTO LA UNION
 PUERTO DE ACAJUTLA
 UNIDAD DE AUDITORIA INTERNA

GERENCIA LEGAL
 GERENCIA ADM. FINANCIERA

ADMINISTRACION CEPA

Solicítase autorizar el traslado de las estructuras metálicas que formaban parte de la bodega de tránsito originalmente ubicada en el muelle "A" del Puerto de Acajutla al Puerto de La Unión.

=====

TERCERO:

Con fecha 30 de junio de 1977, fue construida en el muelle "A" del Puerto de Acajutla, una bodega de tránsito, la cual era utilizada para almacenar mercadería general suelta, como café, pacas de algodón, harina de pescado, abono, entre otros. Debido a que en la actualidad prácticamente no se moviliza este tipo de mercadería y que la tendencia es manejarla en contenedores, se consideró que la bodega ya no era útil para los propósitos operativos actuales del Puerto y que al desmontarla se permitiría una mejoría significativa en la fluidez de la circulación vehicular en el manejo de contenedores, vehículos, productos de acero, graneles sólidos y otras mercaderías, por lo que en el punto Séptimo del Acta número 1870, de fecha 1 de octubre del año 2002, Junta Directiva acordó adjudicar a la empresa Procesos Electrónicos, S.A. de C.V., su desmontaje.

Así también en el punto Octavo del Acta número 1937, del 2 de marzo de 2004, Junta Directiva autorizó en el ordinal Tercero encomendar a la Gerencia del Puerto de Acajutla, que buscara potenciales interesados, para comercializar las partes desmontadas de la bodega de mercadería en tránsito, que estaba ubicada en el muelle "A" y las partes que por su estado ya no fueran de utilidad, se ubicaran como material ferroso en el patio de chatarra del Puerto, para su posterior venta en subasta pública.

En atención al anterior punto, la Gerencia del Puerto de Acajutla, en memorándum MJ-SS-14/2004, del 18 de agosto de 2004, solicitó a la Gerencia General gestionar ante Junta Directiva la autorización para la venta en subasta pública de las partes desmontadas de la bodega de mercadería en tránsito, que estaba ubicada en el muelle "A" del Puerto de Acajutla, pero Junta Directiva no autorizó dicho punto, aduciendo que sería mejor trasladar la estructura de dicha bodega al Puerto de La Unión.

Por lo anterior y considerando que dicha estructura serviría al Puerto de La Unión, para albergar talleres, bodegas de consolidación y desconsolidación de contenedores, área para revisión física de contenedores por parte de personal de Aduana, entre otros, la Gerencia del Puerto de Acajutla, es de la opinión que pueden trasladarse las siguientes estructuras para conformar una bodega de 96 Mts. de longitud, de acuerdo a plano de distribución presentado por la Gerencia de Ingeniería.

CANTIDAD	ESTRUCTURAS DESMONTADAS DE BODEGA EN TRÁNSITO
17	Marcos
56	Polines H 12.0 x 0.12 x 0.06 x ¼"
34	Polines H 12.0 x 0.12 x 0.115 x ¼"
34	Polines C 12.0 x 0.12 x 0.06 x ¼"
226	Láminas de techo de 9.3 m x 0.93 m
340	Láminas para paredes de 2.0 m x 0.88 m

Con base en lo anterior, Junta Directiva ACUERDA:

Autorizar a la Administración, para trasladar al Puerto de La Unión, las siguientes estructuras metálicas que formaban parte de la bodega en tránsito originalmente ubicadas en el muelle "A" del Puerto de Acajutla.

CANTIDAD	ESTRUCTURAS DESMONTADAS DE BODEGA EN TRÁNSITO
17	Marcos
56	Polines H 12.0 x 0.12 x 0.06 x ¼"
34	Polines H 12.0 x 0.12 x 0.115 x ¼"
34	Polines C 12.0 x 0.12 x 0.06 x ¼"
226	Láminas de techo de 9.3 m x 0.93 m
340	Láminas para paredes de 2.0 m x 0.88 m

Los Directores: Licda. Vilma de Calderón, Ing. Napoleón Guerrero y Jorge Daboub, no concurrieron con voto favorable en este acuerdo.

PROYECTO LA UNION
GERENCIA ADM. FINANCIERA
GERENCIA DE RECURSOS HUMANOS

GERENCIA LEGAL
UNIDAD DE AUDITORIA INTERNA

ADMINISTRACION CEPA

Solicítase autorizar Misiones Oficiales para los ingenieros Julio Enrique Rivas Blanco y Pedro Amilto Orellana Gámez, a Inglaterra y a China Continental de conformidad a Cláusula del Contrato derivado de la Licitación Pública CEPA LP-25/2009, "SUMINISTRO, MONTAJE, PUESTA EN OPERACIÓN, Y MANTENIMIENTO DE UN MONTACARGAS TIPO TOP LOADER DE 40,000 kgs., PARA MANEJO DE CONTENEDORES LLENOS Y UN MONTACARGA TIPO SIDE PICK DE 6,800 kgs., PARA MANEJO DE CONTENEDORES VACÍOS, CON SPREADER Y ADITAMIENTO RESPECTIVAMENTE, PARA MANEJO DE CONTENEDORES DE 20' Y 40', PARA EL PUERTO DE LA UNION".

=====

CUARTO:

La empresa P & V Inversiones, S. A. de C. V., es la Contratista que suministrará los equipos comprendidos bajo la Licitación Pública CEPA LP-25/2009, "SUMINISTRO, MONTAJE, PUESTA EN OPERACIÓN, Y MANTENIMIENTO DE UN MONTACARGAS TIPO TOP LOADER DE 40,000 kgs., PARA MANEJO DE CONTENEDORES LLENOS Y UN MONTACARGA TIPO SIDE PICK DE 6,800 kgs., PARA MANEJO DE CONTENEDORES VACÍOS, CON SPREADER Y ADITAMIENTO RESPECTIVAMENTE, PARA MANEJO DE CONTENEDORES DE 20' Y 40', PARA EL PUERTO DE LA UNION", ha comunicado que el Montacarga tipo Top Loader de 40,000 kgs., está siendo fabricado en Inglaterra y el tipo Side Pik de 6,800 kgs., en China Continental.

Dicha empresa fundamentada en el Contrato suscrito el 30 de diciembre de 2009, en donde quedó establecido que previo al envío de los equipos, CEPA deberá verificar el funcionamiento y ensamblaje de los componentes principales de los equipos como unidad, lo cual deberá ser realizado y documentado por dos técnicos idóneos, quedando establecido que los gastos de boletos aéreos, alojamiento, alimentación, transporte local y coordinación, será por cuenta de la Contratista y ésta al respecto ha comunicado que las visitas técnicas correspondientes están programadas para las fechas siguientes:

- ✓ Viaje 1 a Inglaterra, del 22 al 29 de enero de 2010, incluyendo los días de viaje.
- ✓ Viaje 2 a China Continental, del 14 al 19 de febrero de 2010, incluyendo los días de viaje.

La Gerencia del Puerto La Unión, propone que las visitas técnicas sean realizadas por los ingenieros Julio Enrique Rivas Blanco y Pedro Amilto Orellana Gámez, por ser los técnicos que elaboraron las especificaciones técnicas de las Bases de Licitación y poseer la experiencia en el área mecánica y operativa portuaria; así mismo, solicita se efectúen las gestiones correspondientes ante Junta Directiva, para que las Misiones Oficiales respectivas sean autorizadas y se les otorgue únicamente los respectivos gastos de viaje a los profesionales designados, de acuerdo al Artículo 13 del Reglamento de Viáticos vigente.

Con base en lo antes expuesto, Junta Directiva ACUERDA:

- 1° Autorizar las misiones oficiales de los ingenieros Julio Enrique Rivas Blanco y Pedro Amilto Orellana Gámez, ambos profesionales de la Gerencia del Puerto La Unión, para que realicen visita técnica a Inglaterra, del 22 al 29 de enero de 2010 y a China Continental, del 14 al 19 de febrero de 2010, para verificar el funcionamiento y ensamblaje de los equipos objeto de la Licitación Pública CEPA LP-25/2009, “SUMINISTRO, MONTAJE, PUESTA EN OPERACIÓN, Y MANTENIMIENTO DE UN MONTACARGAS TIPO TOP LOADER DE 40,000 kgs., PARA MANEJO DE CONTENEDORES LLENOS Y UN MONTACARGA TIPO SIDE PICK DE 6,800 kgs., PARA MANEJO DE CONTENEDORES VACÍOS, CON SPREADER Y ADITAMIENTO RESPECTIVAMENTE, PARA MANEJO DE CONTENEDORES DE 20’ Y 40’, PARA EL PUERTO DE LA UNION”.
- 2° Autorizar la asignación total de US \$4,000.00, a razón de US \$1,000.00 a cada uno por viaje, de los ingenieros Julio Enrique Rivas Blanco y Pedro Amilto Orellana Gámez, en concepto de viáticos por gastos de viaje, de acuerdo a lo establecido en el Reglamento de Viáticos de CEPA.
- 3° Encomendar a los ingenieros Rivas Blanco y Orellana Gámez, para que dentro de los cinco días calendario después de su regreso, presenten a la Gerencia General, a la Gerencia del Puerto La Unión y a la de Recursos Humanos, un informe detallado de los resultados de la visita realizada.
- 4° Autorizar la aplicación inmediata del presente acuerdo

Se hace constar que los Directores Licda. Vilma de Calderón e Ing. Napoleón Guerrero, no concurrieron con su voto en el presente acuerdo, y el Director Ing. Jorge Daboub expresó igualmente no estar de acuerdo con la aprobación del mismo.

UACI
GERENCIA DE RECURSOS HUMANOS
UNIDAD DE AUDITORIA INTERNA

GERENCIA LEGAL
GERENCIA ADM. FINANCIERA
ORGANIZACIÓN Y METODOS

ADMINISTRACION CEPA

Solicítase autorización para cambio en la estructura organizativa interna de la Unidad de Adquisiciones Institucional UACI.

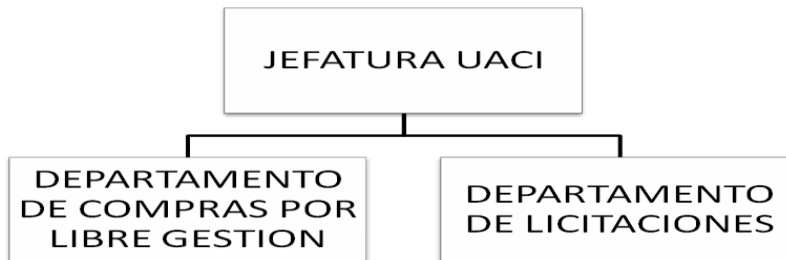
=====

QUINTO:

El organigrama funcional de la Comisión, incluye la Unidad de Adquisiciones y Contrataciones Institucional (UACI), dependiendo jerárquicamente de la Presidencia, cuyo objetivo es “Brindar el apoyo logístico y administrativo requerido por las Empresas y las Gerencias de Área, otorgando de manera oportuna y al menor costo posible sin sacrificio de la calidad, los bienes, servicios y consultorías requeridos para las operaciones normales y extraordinarias de la CEPA”; no obstante que la UACI en el organigrama cuenta con dos secciones la de Licitaciones y la de Compras, las mismas se encuentran sin jefaturas a la fecha.

Sin embargo la Dirección Superior, con el propósito de tornar más ágil y efectiva la gestión de la UACI, ha realizado ciertas adecuaciones estructurales en la organización y ha integrado los cuadros técnicos con personal interno idóneo, con experiencia en la formulación de Bases de Licitación y conoedor de los procesos críticos a nivel institucional.

Por lo anterior, se solicita a Junta Directiva ratificar lo actuado por la Administración en el sentido de autorizar la reestructura orgánica de la UACI, de la siguiente manera:



El objetivo y funciones específicas de los Departamentos serán:

Departamento de Licitaciones

Objetivo:

Agilizar y validar los procesos de adquisición de bienes y servicios mediante licitaciones en las diferentes modalidades establecidas en la LACAP.

Funciones Específicas

1. Adecuar conjuntamente con la unidad solicitante y la Gerencia Legal, las Bases de Licitación o de Concurso, de acuerdo a los manuales guías proporcionados por la UNAC, estandarizándolas según el tipo de contratación a realizar;
2. Realizar la recepción y apertura de ofertas y levantar el acta respectiva;
3. Ejecutar el proceso de adquisición y contratación de obras, bienes y servicios, así como llevar el expediente respectivo de cada una;
4. Solicitar la asesoría de peritos o técnicos idóneos, cuando así lo requiera la naturaleza de la adquisición y contratación;
5. Levantar el acta de recepción total o parcial de las adquisiciones o contrataciones de obras, bienes y servicios, conjuntamente con la dependencia solicitante, cuando el caso así lo requiera, de conformidad a lo establecido en el reglamento de la LACAP;
6. Llevar el control y la actualización del banco de datos institucional de ofertantes y contratistas;
7. Mantener actualizado el registro de contratistas, especialmente cuando las obras, bienes y servicios no se ajusten a lo contratado o el contratista incurra en cualquier infracción, con base a evaluaciones de cumplimiento de los contratos, debiendo informar por escrito al titular de la institución;
8. Calificar a los potenciales ofertantes nacionales o extranjeros, así como, revisar y actualizar la calificación, al menos una vez al año.
9. Prestar a la Comisión de Evaluación de ofertas, la asistencia que precise para el cumplimiento de sus funciones.
10. Cumplir y hacer cumplir todas las demás que se establezcan en la LACAP y su reglamento.

Departamento de Compras por Libre Gestión

Objetivo:

Brindar el apoyo logístico y administrativo requerido por las unidades organizativas de CEPA, en la adquisición y contratación por Libre Gestión de los bienes, servicios y obras.

Funciones Específicas:

1. Cumplir las políticas, lineamientos y disposiciones técnicas que sean establecidas por la UNAC y la Jefatura UACI y ejecutar los procesos de adquisiciones y Contrataciones objeto de la LACAP.
2. Constituir el enlace entre la UNAC y las dependencias de CEPA, en cuanto a las actividades técnicas, flujos y registros de información y otros aspectos que se deriven de la gestión de adquisiciones y contrataciones.
3. Elaborar en coordinación con la Gerencia Administrativa Financiera y otras, la programación anual de las compras por Libre Gestión, las adquisiciones de obras, bienes y servicios, compatible con la política anual de adquisiciones y contrataciones de la Administración Pública y el Plan de Trabajo Institucional.
4. Ejecutar el proceso de adquisición y contratación de obras, bienes y servicios hasta su finalización, así como llevar el expediente respectivo de cada una;

5. Garantizar que no exista fraccionamiento de acuerdo a LACAP, en la adquisición y contratación de bienes y servicio
6. Llevar el control y la actualización del banco de datos institucional de ofertantes y contratistas;
7. Mantener actualizado el registro de contratistas, especialmente cuando exista incumplimiento de contrato en las obras, bienes y servicios, no se ajusten a lo contratado o el contratista incurra en cualquier infracción, con base a evaluaciones de cumplimiento de los contratos, debiendo informar por escrito al titular de la institución;
8. Proporcionar a la UNAC pronta y oportunamente toda la información requerida por ésta.
9. Cumplir y hacer cumplir todas las demás que se establezcan en la LACAP y su reglamento.

Con base en lo antes expuesto, Junta Directiva ACUERDA:

- 1° Ratificar lo actuado por la Administración, en el sentido de validar la reestructuración de la UACI, creando los Departamentos de Compras por Libre Gestión y de Licitaciones dependiendo de la Jefatura de la UACI.
- 2° Autorizar al Presidente o al Gerente General para firmar las Acciones de Personal y los contratos individuales correspondientes.
- 3° Autorizar la aplicación inmediata del presente acuerdo.

GERENCIA ACAJUTLA
GERENCIA AIES
GERENCIA DE RECURSOS HUMANOS

GERENCIA ADM. FINANCIERA
GERENCIA LEGAL
UNIDAD DE AUDITORIA INTERNA

VARIOS

=====

SEXTO:

Al final de la sesión se trató el Punto Varios:

1. Informe de gestiones realizadas por parte de la Presidencia de CEPA, para superar las acciones de protesta montadas entre el 23 de diciembre de 2009 y el 6 de enero de 2010, por trabajadores que prestan sus servicios en el Puerto de Acajutla, agremiados en el Sindicato de Trabajadores de la Industria Portuaria de El Salvador (STIPES).

A partir de las 15:00 horas del día miércoles 23 hasta el día jueves 24 de diciembre del año recién pasado, y luego desde las 16:00 horas del día lunes 28 de diciembre hasta aproximadamente las 04:00 horas del día jueves 31 de diciembre del mismo año, trabajadores que prestan sus servicios en el Puerto de Acajutla, agremiados en el Sindicato de Trabajadores de la Industria Portuaria de El Salvador (STIPES), montaron acciones de protesta, bloqueando las entradas de dicho puerto impidiendo totalmente el acceso al mismo y limitando fuertemente el normal desarrollo de las operaciones del Puerto.

Durante todo ese período la Presidencia y la Administración de CEPA, con el apoyo de la Secretaría de Asuntos Estratégicos de la Presidencia de la República y otras entidades competentes del Estado, trataron de persuadir a los trabajadores para deponer las acciones de protesta que impedían la operación de un bien estratégico del Estado, hasta que el 31 de diciembre de 2009, la Unidad de Mantenimiento del Orden de la Policía Nacional Civil, procedió de forma técnica y sin uso de violencia, a retirar a los trabajadores de las puertas de acceso al Puerto, reiniciándose las operaciones del mismo a partir del transcurso de la mañana de esa misma fecha.

No obstante, las acciones de protesta no fueron terminadas y los trabajadores se ubicaron en una nueva posición de bloqueo sobre el “Bulevar Coronel Oscar Osorio” (vía de acceso directo al Puerto desde el “Bulevar 25 de Febrero”, vía principal de la Ciudad de Acajutla), frente a las instalaciones del Patio de Contenedores de la empresa Maersk, obstruyendo totalmente el paso por dicha vía, amenazando a los trabajadores que decidieron incorporarse a las labores del Puerto a partir de la liberación de sus accesos y obligando a los usuarios a realizar un recorrido mayor a través de la carretera CA-12 que conduce de San Salvador a la Ciudad de Acajutla y la calle 24 de Octubre, para lograr acceder al Puerto, a través de la Puerta No. 1, destinada para el ingreso y salida de contenedores y otra mercadería general. Mientras tanto, la Puerta No.2 de dicho Puerto que constituye el acceso al mismo desde la referida carretera CA-12, se mantuvo libre de todo obstáculo.

Estas últimas acciones se mantuvieron desde el día jueves 31 de diciembre de 2009, hasta el día miércoles 6 de enero del presente año, y también afectaron el normal desarrollo de las operaciones del Puerto, las cuales fueron ejecutadas en forma limitada.

Mientras tanto la Presidencia y la Administración de CEPA, con el apoyo de la Secretaría de Asuntos Estratégicos de la Presidencia de la República y otras entidades competentes del Estado, continuaron tratando de hacer que los trabajadores depusieran las nuevas acciones de protesta, lográndose que el día miércoles 6 de enero de 2010, el STIPES se incorporará a una mesa de discusión y abandonara las acciones de protesta montadas.

En tal sentido, a continuación se presenta para conocimiento de Junta Directiva, el texto del Acta que contiene los resultados y acuerdos alcanzados entre las partes durante dicha reunión.

“Acta de Reunión entre STIPES y CEPA con la participación de la Procuraduría de Derechos Humanos

En las instalaciones del Hotel Sheraton Presidente, a las catorce horas con treinta minutos del día miércoles seis de enero de dos mil diez, reunidos los representantes del Sindicato de Trabajadores de la Industria Portuaria de El Salvador (STIPES), con los representantes de la Comisión Ejecutiva Portuaria Autónoma (CEPA); contando con la participación del señor Secretario de Asuntos Estratégicos de la Presidencia de la República, licenciado Francis Hato Hasbún y el señor Procurador de Derechos Humanos, Doctor Oscar Humberto Luna, después de discutir ampliamente la problemática alrededor de la situación laboral de los trabajadores que prestan sus servicios en el Puerto de Acajutla, acuerdan:

1. Se instalará una mesa permanente para analizar durante los siguientes seis meses, la factibilidad que CEPA contrate directamente a los trabajadores que prestan sus servicios en el Puerto de Acajutla, que estará compuesta por CEPA, representantes del STIPES, el Ministerio de Trabajo, la Secretaría de Asuntos Estratégicos de la Presidencia de la República, y en calidad de observador, la Procuraduría de Derechos Humanos; la cual se reunirá inicialmente cada semana y posteriormente cada 15 días, fijándose la fecha de la primera reunión el lunes 11 de enero del presente año, a las 09:00 horas, en las instalaciones de CEPA ubicadas en el edificio Torre Roble. Además, la mesa determinará al más breve plazo, todos los detalles de la contratación de las 410 personas del sector agua para el Puerto de Acajutla, por parte de las 3 empresas contratistas actuales.
2. Se garantiza que no habrán represalias para los trabajadores que participaron en las recientes protestas de carácter laboral, siempre que no hayan constituido ningún delito, caso contrario se seguirá el debido proceso.
3. Se garantiza por parte del STIPES, que no habrá ninguna represalia contra los trabajadores que no apoyaron las protestas.
4. Los miembros de la Junta Directiva desisten de ser contratados directamente por CEPA, en atención a que se gestionará que sean contratados por las 3 empresas contratistas actuales, en los mismos términos que el resto del personal que será contratado por éstas, respetándoles sus derechos de ley.
5. Se ratifica que CEPA, garantizará el cumplimiento de la ley por parte de las 3 empresas contratistas, contratadas actualmente en cuanto a retenciones de cuotas sindicales de los afiliados del STIPES y todas las prestaciones sociales que establece el Código de trabajo, entre ellas: pago de horas extras, nocturnidad, peligrosidad, festivos, pausas para tomar sus alimentos y demás reconocidas.

6. Se levantan las acciones de protesta de parte de los trabajadores, a partir de la firma de la presente acta.
7. La Presidencia de CEPA, someterá a consideración de la Junta Directiva de la Institución, los acuerdos contenidos en esta acta.

No habiendo más que hacer constar y por estar de acuerdo con los puntos antes mencionados, firmamos la presente acta a las quince horas del mismo día de su inicio.

NOMBRE	CARGO	INSTITUCIÓN	FIRMA
Ing. Guillermo López Suárez	Presidente	CEPA	
Ing. Francis Hato Hasbún	Secretario de Asuntos Estratégicos, como Testigo de Honor	PRESIDENCIA	
Dr. Oscar Luna	Procurador de Derechos Humanos	PDDH	
Gregorio Elías Vanegas	Secretario General	STIPES	
José Luis Escobar	Secretario de Organización	STIPES	
Salvador Alberto Castro	Secretario de Actas y Acuerdos	STIPES	
David Melquisedec Castillo	Secretario de Finanzas	STIPES	
Francisco Arévalo Lara	Winchero	STIPES	
José Ovidio Lemus	Supervisor de Estiba	STIPES	

La Junta Directiva se dio por enterada, expresó su apoyo a la Presidencia de CEPA para continuar en el proceso previamente descrito y le encomendó mantenerla estrechamente informada de los respectivos avances, así como someter oportunamente a su consideración todos aquellos aspectos que requieran la aprobación de la misma.

2. Desistir de la solicitud hecha por CEPA ante la Dirección General de Trabajo del Ministerio de Trabajo y Previsión Social, a fin de que el Sindicato de Trabajadores por Establecimiento del Aeropuerto Internacional El Salvador (SITEAIES), acredite los requisitos para revisar el Contrato Colectivo de Trabajo entre CEPA y el SITEAIES; autorizar la negociación voluntaria del Contrato Colectivo de Trabajo entre CEPA y el SITEAIES; y modificar el punto Decimoquinto del Acta número 2262, del 15 de diciembre de 2009, en el sentido de incorporar a nuevos miembros de la Comisión Negociadora por parte de CEPA.

Mediante el punto Decimoquinto del Acta número 2262, de fecha 15 de diciembre de 2009, Junta Directiva acordó ratificar lo actuado por el Presidente de CEPA, en el sentido de haber nombrado a la Comisión Negociadora por parte de esta Comisión, con el objeto de revisar el Contrato Colectivo de Trabajo, suscrito entre CEPA y el SITEAIES.

Asimismo, se acordó que CEPA presentaría una solicitud ante la Dirección General de Trabajo del Ministerio de Trabajo y Previsión Social, fundamentada en la falta de cumplimiento de los requisitos legales en el requerimiento hecho por el Secretario General del SITEAIES, para la revisión del Contrato Colectivo de Trabajo; así como en la falta de comprobación del 51% de trabajadores afiliados al Sindicato, exigido en los artículos 271 y 272 del Código de Trabajo, para que el Sindicato pueda solicitar la negociación de dicho Contrato Colectivo.

Con la finalidad de mostrar la buena voluntad y disposición de CEPA en la revisión del pliego de peticiones presentado por el SITEAIES, a fin de negociar el Contrato Colectivo de Trabajo, se considera oportuno y conveniente desistir de la solicitud presentada ante la Dirección General de Trabajo, con el objeto de iniciar las negociaciones del Contrato Colectivo en forma voluntaria.

A fin de que la Comisión Negociadora de CEPA, sea dirigida por un experto en derecho laboral e incluya a un especialista en materia de seguridad, se acuerda incorporar al doctor José Antonio Candray Alvarado, como Asesor Laboral; y al licenciado Alberto Antonio Jiménez Zelada, Asistente Ejecutivo de la Gerencia General y de Seguridad, a dicha Comisión Negociadora.

En virtud de lo antes expuesto, Junta Directiva ACUERDA:

- 1° Autorizar el desistimiento de la solicitud presentada por CEPA ante la Dirección General de Trabajo del Ministerio de Trabajo y Previsión Social, a fin de que el SITEAIES acredite el requisito del 51% de trabajadores afiliados al Sindicato, necesario para la revisión del Contrato Colectivo de Trabajo.
- 2° Autorizar la negociación voluntaria del Contrato Colectivo de Trabajo entre CEPA y el SITEAIES.
- 3° Modificar el punto Decimoquinto del Acta número 2262, de fecha 15 de diciembre de 2009, en el sentido de incorporar al licenciado Alberto Antonio Jiménez Zelada, Asistente Ejecutivo de la Gerencia General y de Seguridad, y al doctor José Antonio Candray Alvarado, Asesor Laboral, como miembros de la Comisión Negociadora por parte de CEPA.
- 4° Autorizar la aplicación inmediata del presente acuerdo.

“No habiendo nada mas que hacer constar, se da por terminada las sesión a las dieciocho horas con treinta minutos de este mismo día, firmando el acta el Presidente y los Directores Propietarios y Suplentes que asistieron; cuyo contenido ha sido revisado por el Secretario y el Asesor Jurídico de la Junta Directiva”.

Ingeniero Guillermo López Suárez, Presidente

Los Directores Propietarios:

Licenciado Nelson Napoleón García, por el Ramo de Obras Públicas
Licenciado Carlo Giovanni Berti Lungo, por el Ramo de Economía
Ingeniero Roberto de Jesús Solórzano, por el Ramo de Hacienda
General Jaime Leonardo Parada González, por el Ramo de la Defensa Nacional
Licenciada Vilma de Calderón, por el Sector Privado
Ingeniero Napoleón Guerrero, por el Sector Privado

Los Directores Suplentes:

Licenciado Ronny Rodríguez, por el Ramo de Obras Públicas
Licenciado Roberto Alonso Turcios, por el Ramo de Hacienda
Capitán de Navío Guillermo Jiménez Vásquez, por el Ramo de la Defensa Nacional
Ingeniero Jorge Daboub, por el Sector Privado