

ANUARIO ESTADISTICO 2018



AEROPUERTO INTERNACIONAL DE EL SALVADOR SAN OSCAR ARNULFO ROMERO Y GALDAMEZ



ENERO 2019

Contenido

INTRODUCCION	iv
CUADRO N°1. COMPARATIVO DE PASAJEROS, AERONAVES Y CARGA DURANTE EL PERIODO 2010 -2018	1
TRAFICO DE PASAJEROS MOVILIZADOS	2
ENTRADA DE PASAJEROS MENSUAL POR ORIGEN	3
SALIDA DE PASAJEROS MENSUAL POR DESTINO	4
TRAFICO DE PASAJEROS MENSUAL POR ORIGEN Y DESTINO	5
PASAJEROS POR ORIGEN Y DESTINO	6
ENTRADA DE PASAJEROS MENSUAL POR LINEAS AEREAS	7
SALIDA DE PASAJEROS MENSUAL POR LINEAS AEREAS	7
ENTRADA Y SALIDA DE PASAJEROS MENSUAL POR LINEAS AEREAS.....	8
ENTRADA DE PASAJEROS POR CIUDAD Y AEROLINEA.....	9
SALIDA DE PASAJEROS POR CIUDAD Y AEROLINEA.....	10
ENTRADA Y SALIDA DE PASAJEROS POR CIUDAD Y AEROLINEA	11
TRAFICO MENSUAL DE PASAJEROS TRANSITO Y TRANSBORDO	12
TRAFICO MENSUAL DE AERONAVES POR TIPO DE OPERACIÓN	14
ATERRIZAJE MENSUAL DE AERONAVES COMERCIALES POR LINEAS AEREAS	15
ESTACIONAMIENTO MENSUAL DE AERONAVES COMERCIALES POR LINEAS AEREAS.....	16
(EN PERIODOS DE 4 HORAS).....	16
PESO DE AERONAVES EN OPERACION DE ATERRIZAJE MENSUAL POR LINEAS AEREAS.....	17
(TONELADAS METRICAS)	17
PESO DE AERONAVES ESTACIONADAS MENSUAL POR LINEAS AEREAS (TONELADAS METRICAS).....	18
PESO DE AERONAVES EN OPERACION DE ATERRIZAJE POR MES (T.M.).....	19
PESO DE AERONAVES EN OPERACION DE ATERRIZAJE POR LINEAS AEREAS (T.M.)	20
TRAFICO MENSUAL DE CARGA IMPORTACION POR ORIGEN (KILOGRAMOS)	22
TRAFICO MENSUAL DE CARGA EXPORTACION POR DESTINO (KILOGRAMOS)	23
TRAFICO MENSUAL DE CARGA EXPORTACION E IMPORTACION (KILOGRAMOS)	24
TRAFICO DE CARGA POR ORIGEN Y DESTINO (KILOGRAMOS)	25
TRAFICO MENSUAL DE CARGA IMPORTACION POR LINEAS AEREAS (KILOGRAMOS)	26
TRAFICO MENSUAL DE CARGA EXPORTACION POR LINEAS AEREAS (KILOGRAMOS).....	27
CARGA IMPORTACION POR CIUDAD Y AEROLINEA (KILOGRAMOS)	28
CARGA EXPORTACION POR CIUDAD Y AEROLINEA (KILOGRAMOS).....	29

CARGA IMPORTACIÓN Y EXPORTACIÓN POR CIUDAD Y AEROLINEA (KILOGRAMOS)	30
TRAFICO DE CARGA IMPORTACION Y EXPORTACION POR LINEAS AEREAS (KGS.)	31
TRAFICO MENSUAL DE CARGA IMPORTACION Y EXPORTACION (KGS.)	32
TRAFICO MENSUAL DE CORREO ENTRANDO Y SALIENDO (KGS)	33
RESUMEN DE LA ACTIVIDAD AEROPORTUARIA DURANTE 2017.....	35
RESUMEN DE ITINERARIOS Y RUTAS	36
AERONAVES USADAS POR LINEAS AEREAS	37
TIPO Y CAPACIDAD DE AERONAVES QUE OPERAN EN EL AIES-MOARG	38
IDENTIFICADOR DE EMPRESAS Y/O LINEAS AEREAS	39

INTRODUCCION

La Comisión Ejecutiva Portuaria Autónoma (CEPA), institución de servicio público que tiene bajo su responsabilidad la administración, operación y explotación comercial del Aeropuerto Internacional de El Salvador San Oscar Arnulfo Romero y Galdámez (AIES-SOARG), presenta el siguiente documento que contiene las cifras estadísticas de pasajeros (saliendo, entrando, tránsito y transbordo), movimientos de aeronaves por tipo de aviación (comercial, general, y nacional) , y Kilogramos movilizadas de carga (importación y exportación) y correo (entrando y saliendo) correspondiente al año 2018. IK

Durante el año en mención y en comparación al año 2017, se obtuvieron las siguientes variaciones:

<i>Pasajeros</i>		<i>Aeronaves</i>		<i>Carga y Correo</i>	
<i>Pasajero Saliendo</i>	10.2% ↑	<i>Aviación Comercial</i>	2.8% ↑	<i>Carga de Importación</i>	1.0% ↑
<i>Pasajero Entrando</i>	16.3% ↑	<i>Aviación General</i>	0.9% ↑	<i>Carga de Exportación</i>	-10.6% ↓
<i>Pasajero en Tránsito Directo</i>	65.9% ↑	<i>Aviación Nacional</i>	600.0% ↑	<i>Correo Entrando</i>	94.7% ↑
<i>Pasajero Transbordo</i>	-2.3% ↓	<i>Taxis Aéreos</i>	0.0% —	<i>Correo Saliendo</i>	-28.2% ↓

Véase Cuadro No. 1 para obtener el detalle de las cantidades.

El Aeropuerto Internacional de El Salvador, San Oscar Arnulfo Romero y Galdámez, durante el año 2017 alcanzó la cifra de 3,164,210 pasajeros que transitaron por la terminal aérea, cifra que durante el año 2018 fue superado el 23 de noviembre, finalizando el año con una cifra histórica de 3,411,015, es decir un 7.8% superior pasajeros correspondientes al año 2017, siendo el detalle comparativo el siguiente:

<i>Pasajeros</i>	<i>Año 2017</i>	<i>Año 2018</i>	<i>Var. Abs. 2018 - 2017</i>	<i>%</i>
<i>Saliendo</i>	1,006,670	1,108,912	102,242	10.2%
<i>Entrando</i>	972,553	1,131,315	158,762	16.3%
<i>Tránsito Directo</i>	19,539	32,406	12,867	65.9%
<i>Transbordo</i>	1,165,448	1,138,382	(27,066)	-2.3%
<i>Total</i>	<i>3,164,210</i>	<i>3,411,015</i>	<i>246,805</i>	<i>7.8%</i>

El detalle anterior incluye los 18,779 pasajeros infantiles menores a dos años, que en el contenido de este documento no son considerados conforme a las políticas de la Organización de Aviación Civil Internacional (con sus siglas en ingles OACI) para planificación y estadísticas, de igual manera, se aclara que los pasajeros de conexión, ya sea transbordo y/o tránsito directo, solo se contabilizan una sola vez, en este documento.

Considérese que parte de las variaciones encontradas, fueron originadas por los siguientes acontecimientos, ocurridos durante el año en mención:

- Decamerón Explorer a través de Air Transat, con origen de la ciudad de Montreal, Canadá, continúa con sus vuelos chárter en la temporada enero- abril y noviembre- diciembre, siendo la mayoría de pasajeros de tipo turístico para su complejo hotelero.
- VOLARIS que inició operaciones en 2017, continúa anexando destinos en su oferta desde el AIES-SOARG, incrementando sus operaciones a través de la inauguración de las siguientes rutas durante el año 2018:
 - San Salvador, El Salvador / Los Ángeles, California, USA / San Salvador, El Salvador, en el mes de marzo.
 - San Salvador, El Salvador / Cancún, Quintana Roo, México / San Salvador, El Salvador y San Salvador, El Salvador / New York, New York, USA / San Salvador, El Salvador, ambas en el mes de abril.
 - San Salvador, El Salvador / Washington Distrito de Columbia, USA / San Salvador, El Salvador, en el mes de mayo.
- La empresa Transportes Aéreos Guatemaltecos (TAG) inicia operaciones en el mes de octubre de 2018, con vuelos a la ciudad de Guatemala, Guatemala.
- La Aerolínea mexicana INTERJET inicia operaciones en el mes de diciembre de 2018, con vuelos a la ciudad de México DF, México.
- Por su parte AVIANCA, incrementó su oferta de vuelos directos, a Orlando, Florida y Boston, Massachusetts, ambos en USA en el mes de septiembre y Cartagena de Indias, Colombia en el mes de octubre.

Tomando en cuenta que la información antes mencionada es de mucha utilidad, la Comisión Ejecutiva Portuaria Autónoma (CEPA), pone a su entera disposición este documento para que pueda ser utilizado como base para análisis y estudios de interés de las empresas y usuarios relacionados con la industria del transporte aéreo.

CUADRO N°1. COMPARATIVO DE PASAJEROS, AERONAVES Y CARGA DURANTE EL PERIODO 2010 -2018

COMPARATIVO DE PASAJEROS, AERONAVES Y CARGA DURANTE EL PERIODO 2010-2018

CONCEPTO	2010	2011	2012	2013	2014	2015	2016	2017	2018
PASAJEROS ^{1/}	1,964,616	2,005,951	2,100,794	2,355,001	2,439,576	2,711,621	2,970,555	3,147,081	3,392,236
ENTRADAS	704,870	674,674	712,085	741,392	704,579	784,243	918,250	964,188	1,121,536
SALIDAS	721,902	741,363	768,505	812,017	841,582	921,031	971,712	997,906	1,099,912
SUBTOTAL	1,426,772	1,416,037	1,480,590	1,553,409	1,546,161	1,705,274	1,889,962	1,962,094	2,221,448
PASAJEROS TRANSITO	20,712	53,269	62,104	37,755	28,963	25,297	21,419	19,539	32,406
PASAJEROS TRANSBORDO	517,132	536,645	558,100	763,837	864,452	981,050	1,059,174	1,165,448	1,138,382
AERONAVES ^{2/}	36,152	38,039	39,567	44,500	48,110	47,700	48,118	47,134	48,464
AVIACION COMERCIAL	34,908	36,817	38,467	43,402	47,070	46,636	47,000	45,854	47,136
AVIACION GENERAL	1,192	1,182	1,052	1,040	1,018	1,034	1,112	1,274	1,286
AVIACION NACIONAL	52	40	48	58	22	30	6	6	42
TAXIS AEREOS	-	-	-	-	-	-	-	-	-
CARGA Y CORREO (KGS)	25,267,146	25,646,060	24,276,616	25,642,688	24,530,628	27,196,076	26,779,734	29,040,991	27,833,422
CARGA IMPORTACION	12,744,645	11,714,748	11,992,886	12,382,083	12,648,354	13,620,807	12,754,474	12,473,339	12,597,829
CARGA EXPORTACION	11,860,189	13,119,166	11,369,793	12,425,915	11,261,762	12,979,687	13,319,951	15,731,291	14,067,068
TOTAL CARGA	24,604,834	24,833,914	23,362,679	24,807,998	23,910,116	26,600,494	26,074,425	28,204,630	26,664,897
CORREO ENTRANDO	402,580	493,176	604,327	515,596	304,262	254,843	374,174	462,187	899,989
CORREO SALIENDO	259,732	318,970	309,610	319,094	316,250	340,739	331,135	374,174	268,536
TOTAL CORREO	662,312	812,146	913,937	834,690	620,512	595,582	705,309	836,361	1,168,525

^{1/} No incluye infantes.

^{2/} Se considera aterrizaje y despegue.



MOVIMIENTO DE PASAJEROS

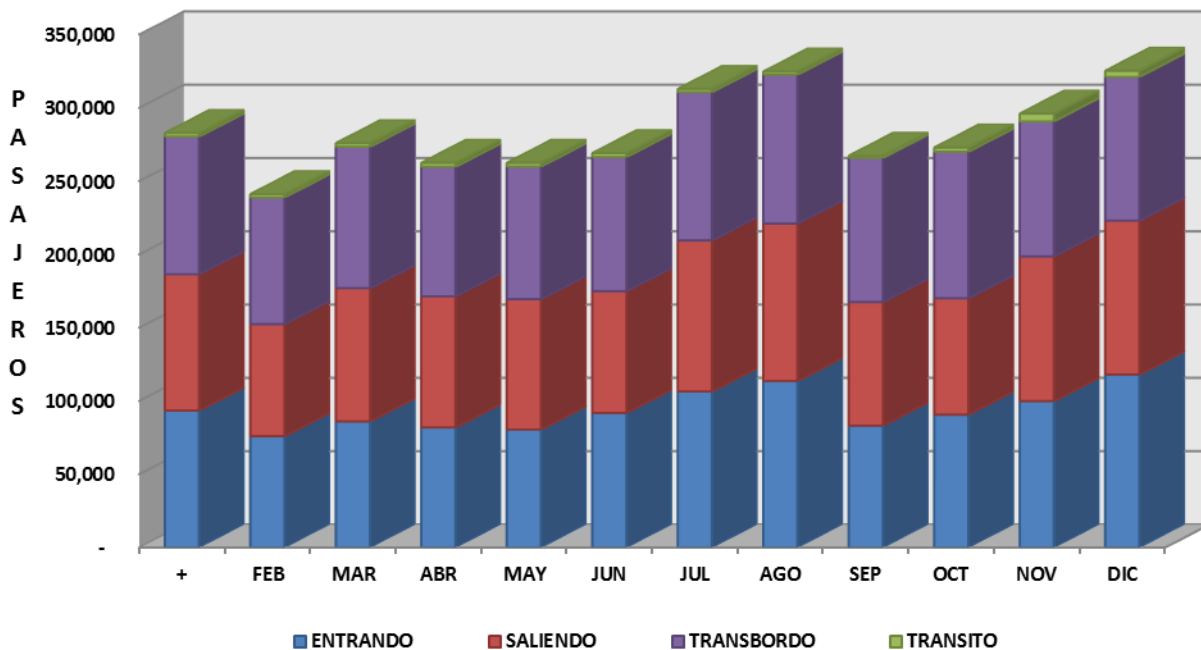
TRAFICO DE PASAJEROS MOVILIZADOS

Cuadro No. 2

TRAFICO DE PASAJEROS MOVILIZADOS DE 2018

MESES	ENTRANDO	SALIENDO	TRANSITO	TRANSBORDO	TOTAL	%
ENERO	93,437	93,027	2,320	93,940	282,724	8.3%
FEBRERO	75,953	76,507	2,196	86,396	241,052	7.1%
MARZO	86,057	90,892	2,390	96,485	275,824	8.1%
ABRIL	81,945	89,420	2,642	88,407	262,414	7.7%
MAYO	80,518	88,983	2,491	90,420	262,412	7.7%
JUNIO	91,836	83,088	2,560	91,552	269,036	7.9%
JULIO	106,497	103,075	2,171	101,093	312,836	9.2%
AGOSTO	113,584	107,403	2,107	101,585	324,679	9.6%
SEPTIEMBRE	83,142	84,376	1,408	98,296	267,222	7.9%
OCTUBRE	90,633	79,418	2,771	100,003	272,825	8.0%
NOVIEMBRE	99,916	98,701	5,275	92,106	295,998	8.7%
DICIEMBRE	118,018	105,022	4,075	98,099	325,214	9.6%
TOTAL	1,121,536	1,099,912	32,406	1,138,382	3,392,236	100.0%

PASAJEROS MOVILIZADOS



ENTRADA DE PASAJEROS MENSUAL POR ORIGEN

Cuadro No. 3
ENTRADA DE PASAJEROS MENSUAL POR ORIGEN

CIUDADES	ENE	FEB	MAR	ABR	MAY	JUN	JUL	AGO	SEP	OCT	NOV	DIC	TOTAL
LOS ANGELES, USA	13,055	9,761	13,278	11,769	11,224	12,609	14,550	18,089	12,484	13,587	13,059	15,572	159,037
HOUSTON, USA	14,653	10,437	9,364	9,302	9,822	9,815	13,374	12,628	10,007	10,969	15,889	14,583	140,843
WASHINGTON, USA	7,676	6,705	7,917	8,602	7,107	9,032	9,337	10,178	7,423	8,491	9,883	10,261	102,612
MIAMI, USA	7,145	5,575	4,832	5,994	5,825	13,098	11,497	9,178	5,769	5,308	6,393	8,930	89,544
PANAMÁ, PANAMÁ	7,347	6,059	7,819	6,439	6,397	6,982	6,991	7,119	5,828	6,468	7,201	5,885	80,535
SAN JOSÉ SANTAMARIA, COSTA RICA	4,957	3,823	5,283	4,442	4,866	4,617	5,370	8,145	5,629	7,498	6,407	8,653	69,690
NEW YORK, USA	4,277	3,913	4,344	3,555	3,992	4,109	4,858	6,438	5,231	4,849	4,676	5,774	56,016
MEXICO DF, MEXICO	3,721	3,742	3,729	4,225	4,120	4,308	5,133	5,606	4,262	3,748	4,321	6,382	53,297
ATLANTA, USA	4,623	3,892	4,549	3,752	4,437	4,211	4,603	4,253	3,643	4,445	4,439	5,108	51,955
SAN FRANCISCO, USA	3,264	2,686	3,367	3,446	3,177	3,159	3,771	4,820	3,689	3,301	3,764	4,057	42,501
GUATEMALA, GUATEMALA	2,671	2,419	2,845	2,707	2,106	2,236	2,899	3,214	1,966	2,361	2,715	3,352	31,491
DALLAS-FORT WORTH, USA	2,356	1,236	2,004	1,586	1,462	1,454	5,490	4,285	1,698	2,117	2,295	4,887	30,870
BOGOTA, COLOMBIA	1,442	2,123	1,488	2,824	2,801	2,663	3,198	1,279	1,081	2,588	2,853	3,848	28,188
MANAGUA, NICARAGUA	2,599	2,202	2,790	3,034	2,092	2,374	2,838	2,270	1,738	765	784	845	24,331
NEWARK, USA	2,367	1,608	2,035	1,266	1,173	1,169	1,451	1,639	878	1,334	1,651	2,855	19,426
TORONTO, CANADA	1,284	1,136	1,324	1,026	1,381	1,299	1,478	2,263	1,072	1,479	1,305	1,658	16,705
FORT LAUDERDALE, USA	1,543	1,415	1,129	1,079	1,079	1,366	1,587	1,316	1,093	1,101	1,458	2,276	16,442
MADRID, ESPAÑA	1,489	1,091	870	984	1,045	1,081	1,117	1,208	1,251	1,910	1,274	2,212	15,532
LIMA, PERU	900	707	928	490	1,212	993	621	1,544	1,308	1,304	1,564	1,610	13,181
TEGUCIGALPA, HONDURAS	596	857	615	1,099	1,013	1,007	1,202	1,536	1,176	756	766	826	11,449
SAN PEDRO SULA, HONDURAS	755	684	779	878	809	804	960	1,227	939	833	736	793	10,197
CANCUN, MEXICO	511	150	527	294	649	669	779	1,339	799	1,018	967	1,325	9,027
CHICAGO, USA	739	488	762	626	577	574	685	876	436	538	-	-	6,301
BOSTON, USA	-	-	-	-	-	-	-	-	1,177	1,240	1,684	1,815	5,916
LA HABANA, CUBA	381	325	393	417	384	382	456	583	446	282	420	453	4,922
ROATAN, HONDURAS	290	148	299	190	264	418	571	512	308	269	524	740	4,533
ORLANDO, USA	-	-	-	-	-	-	-	-	350	912	1,456	1,775	4,493
QUITO, ECUADOR	365	268	376	344	317	315	376	481	368	301	247	266	4,024
MEDELLIN, COLOMBIA	192	319	198	409	377	375	448	573	439	229	78	84	3,721
MONTREAL, CANADA	1,116	1,043	1,007	-	-	-	-	-	-	-	-	-	3,166
TIJUANA, MEXICO	553	665	618	556	248	158	189	130	-	-	-	-	3,117
BELIZE, BELIZE	263	197	271	253	233	232	278	356	273	293	171	184	3,004
CALI, COLOMBIA	193	182	199	233	215	214	255	326	249	221	332	358	2,977
GUAYAQUIL, ECUADOR	114	97	118	124	114	113	135	173	132	111	131	141	1,503
CARTAGENA DE INDIAS, COLOMBIA	-	-	-	-	-	-	-	-	-	7	473	510	990
LIBERIA, COSTA RICA	-	-	-	-	-	-	-	-	-	-	-	-	-
TOTAL	93,437	75,953	86,057	81,945	80,518	91,836	106,497	113,584	83,142	90,633	99,916	118,018	1,121,536

SALIDA DE PASAJEROS MENSUAL POR DESTINO

Cuadro No.4
SALIDA DE PASAJEROS MENSUAL POR DESTINO

CIUDADES	ENE	FEB	MAR	ABR	MAY	JUN	JUL	AGO	SEP	OCT	NOV	DIC	T O T A L
LOS ANGELES, USA	13,874	12,061	14,771	14,547	13,238	10,821	14,204	17,214	10,360	10,377	13,546	14,409	159,422
HOUSTON, USA	12,979	9,973	10,614	10,762	10,661	10,858	15,514	14,377	9,188	10,136	15,454	15,331	145,847
WASHINGTON, USA	6,190	5,501	7,053	7,302	8,052	6,004	7,172	8,766	9,073	5,791	7,623	8,420	86,947
PANAMÁ. PANAMÁ	7,404	6,442	7,700	7,889	7,712	6,606	7,366	7,351	5,996	6,367	6,923	6,013	83,769
MIAMI, USA	6,452	5,005	4,814	5,466	5,638	7,691	9,932	8,903	4,609	4,418	5,779	7,284	75,991
SAN JOSÉ SANTAMARIA, COSTA RICA	4,780	3,946	5,024	4,610	4,275	3,733	4,197	4,921	5,524	6,051	6,742	6,375	60,178
NEW YORK, USA	3,585	3,179	3,975	4,454	4,678	4,059	5,441	6,849	5,085	3,668	4,905	4,786	54,664
ATLANTA, USA	4,895	4,073	4,645	3,752	4,801	4,426	4,718	4,731	4,307	4,175	4,366	4,266	53,155
MEXICO DF, MEXICO	5,375	3,364	4,656	4,178	4,098	4,087	4,586	4,767	3,795	3,835	4,333	5,311	52,385
SAN FRANCISCO, USA	3,456	3,229	3,938	4,286	4,354	3,752	3,763	4,082	3,347	2,827	3,380	3,843	44,257
BOGOTA, COLOMBIA	2,191	2,103	2,111	2,720	2,767	2,399	2,945	2,702	2,484	2,653	2,844	2,756	30,675
DALLAS-FORT WORTH, USA	2,363	1,075	2,140	1,427	1,450	3,110	4,999	4,148	1,777	1,737	2,077	3,519	29,822
GUATEMALA, GUATEMALA	2,025	1,655	2,121	2,241	2,171	1,874	2,582	2,490	4,062	2,221	2,833	2,881	29,156
MADRID, ESPAÑA	2,139	1,793	1,446	1,589	1,788	1,566	1,799	1,656	2,111	3,142	2,297	2,886	24,212
MANAGUA, NICARAGUA	2,531	2,167	2,718	2,838	2,748	2,408	2,040	2,213	819	769	919	1,045	23,215
NEWARK, USA	2,749	2,210	2,430	1,845	1,676	1,508	1,639	1,693	1,161	1,029	1,675	2,313	21,928
FORT LAUDERDALE, USA	1,327	1,029	1,348	1,467	1,226	1,316	1,493	1,591	2,393	1,299	1,585	1,523	17,597
TORONTO, CANADA	1,517	1,342	1,631	1,663	1,421	1,214	1,496	2,025	1,125	876	1,160	1,098	16,568
LIMA, PERU	1,031	910	1,172	1,213	1,277	1,185	1,303	1,303	1,271	1,391	1,567	1,358	14,981
SAN PEDRO SULA, HONDURAS	778	733	886	972	987	851	1,065	1,155	948	816	975	1,108	11,274
CANCUN, MEXICO	219	194	235	755	763	678	1,276	1,446	647	957	1,032	865	9,067
TEGUCIGALPA, HONDURAS	448	422	510	560	569	490	613	665	815	791	945	1,074	7,902
TIJUANA, MEXICO	1,617	1,187	1,584	721	347	315	201	201	-	-	-	-	6,173
CHICAGO, USA	662	623	754	546	555	478	598	-	419	363	434	493	5,925
ROATAN, HONDURAS	271	255	309	339	433	540	733	647	298	320	547	780	5,472
BOSTON, USA	-	-	-	-	-	-	-	-	1,240	1,079	1,290	1,467	5,076
ORLANDO, USA	-	-	-	-	-	-	-	-	319	1,058	1,388	1,453	4,218
LA HABANA, CUBA	294	277	335	368	374	322	403	437	250	318	380	432	4,190
MONTREAL, CANADA	1,116	1,043	1,107	-	-	-	-	-	-	-	-	-	3,266
QUITO, ECUADOR	206	194	235	258	262	226	283	179	278	258	309	351	3,039
MEDELLIN, COLOMBIA	211	199	240	264	268	231	289	341	221	202	241	274	2,981
BELIZE, BELIZE	128	121	146	161	164	141	176	256	156	207	247	281	2,184
CALI, COLOMBIA	122	115	139	153	155	134	168	134	154	126	151	172	1,723
CARTAGENA DE INDIAS, COLOMBIA	-	-	-	-	-	-	-	-	-	64	638	723	1,425
GUAYAQUIL, ECUADOR	92	87	105	74	75	65	81	160	144	97	116	132	1,228
LIBERIA, COSTA RICA	-	-	-	-	-	-	-	-	-	-	-	-	-
TOTAL	93,027	76,507	90,892	89,420	88,983	83,088	103,075	107,403	84,376	79,418	98,701	105,022	1,099,912

TRAFICO DE PASAJEROS MENSUAL POR ORIGEN Y DESTINO

Cuadro No. 5
TRAFICO DE PASAJEROS MENSUAL POR ORIGEN Y DESTINO

CIUDADES	ENE	FEB	MAR	ABR	MAY	JUN	JUL	AGO	SEP	OCT	NOV	DIC	TOTAL
LOS ANGELES, USA	26,929	21,822	28,049	26,316	24,462	23,430	28,754	35,303	22,844	23,964	26,605	29,981	318,459
HOUSTON, USA	27,632	20,410	19,978	20,064	20,483	20,673	28,888	27,005	19,195	21,105	31,343	29,914	286,690
WASHINGTON, USA	13,866	12,206	14,970	15,904	15,159	15,036	16,509	18,944	16,496	14,282	17,506	18,681	189,559
MIAMI, USA	13,597	10,580	9,646	11,460	11,463	20,789	21,429	18,081	10,378	9,726	12,172	16,214	165,535
PANAMÁ, PANAMÁ	14,751	12,501	15,519	14,328	14,109	13,588	14,357	14,470	11,824	12,835	14,124	11,898	164,304
SAN JOSÉ SANTAMARIA, COSTA RICA	9,737	7,769	10,307	9,052	9,141	8,350	9,567	13,066	11,153	13,549	13,149	15,028	129,868
NEW YORK, USA	7,862	7,092	8,319	8,009	8,670	8,168	10,299	13,287	10,316	8,517	9,581	10,560	110,680
MEXICO DF, MEXICO	9,096	7,106	8,385	8,403	8,218	8,395	9,719	10,373	8,057	7,583	8,654	11,693	105,682
ATLANTA, USA	9,518	7,965	9,194	7,504	9,238	8,637	9,321	8,984	7,950	8,620	8,805	9,374	105,110
SAN FRANCISCO, USA	6,720	5,915	7,305	7,732	7,531	6,911	7,534	8,902	7,036	6,128	7,144	7,900	86,758
DALLAS-FORT WORTH, USA	4,719	2,311	4,144	3,013	2,912	4,564	10,489	8,433	3,475	3,854	4,372	8,406	60,692
GUATEMALA, GUATEMALA	4,696	4,074	4,966	4,948	4,277	4,110	5,481	5,704	6,028	4,582	5,548	6,233	60,647
BOGOTA, COLOMBIA	3,633	4,226	3,599	5,544	5,568	5,062	6,143	3,981	3,565	5,241	5,697	6,604	58,863
MANAGUA, NICARAGUA	5,130	4,369	5,508	5,872	4,840	4,782	4,878	4,483	2,557	1,534	1,703	1,890	47,546
NEWARK, USA	5,116	3,818	4,465	3,111	2,849	2,677	3,090	3,332	2,039	2,363	3,326	5,168	41,354
MADRID, ESPAÑA	3,628	2,884	2,316	2,573	2,833	2,647	2,916	2,864	3,362	5,052	3,571	5,098	39,744
FORT LAUDERDALE, USA	2,870	2,444	2,477	2,546	2,305	2,682	3,080	2,907	3,486	2,400	3,043	3,799	34,039
TORONTO, CANADA	2,801	2,478	2,955	2,689	2,802	2,513	2,974	4,288	2,197	2,355	2,465	2,756	33,273
LIMA, PERU	1,931	1,617	2,100	1,703	2,489	2,178	1,924	2,847	2,579	2,695	3,131	2,968	28,162
SAN PEDRO SULA, HONDURAS	1,533	1,417	1,665	1,850	1,796	1,655	2,025	2,382	1,887	1,649	1,711	1,901	21,471
TEGUCIGALPA, HONDURAS	1,044	1,279	1,125	1,659	1,582	1,497	1,815	2,201	1,991	1,547	1,711	1,900	19,351
CANCUN, MEXICO	730	344	762	1,049	1,412	1,347	2,055	2,785	1,446	1,975	1,999	2,190	18,094
CHICAGO, USA	1,401	1,111	1,516	1,172	1,132	1,052	1,283	876	855	901	434	493	12,226
BOSTON, USA	-	-	-	-	-	-	-	-	2,417	2,319	2,974	3,282	10,992
ROATAN, HONDURAS	561	403	608	529	697	958	1,304	1,159	606	589	1,071	1,520	10,005
TIJUANA, MEXICO	2,170	1,852	2,202	1,277	595	473	390	331	-	-	-	-	9,290
LA HABANA, CUBA	675	602	728	785	758	704	859	1,020	696	600	800	885	9,112
ORLANDO, USA	-	-	-	-	-	-	-	-	669	1,970	2,844	3,228	8,711
QUITO, ECUADOR	571	462	611	602	579	541	659	660	646	559	556	617	7,063
MEDELLIN, COLOMBIA	403	518	438	673	645	606	737	914	660	431	319	358	6,702
MONTREAL, CANADA	2,232	2,086	2,114	-	-	-	-	-	-	-	-	-	6,432
BELIZE, BELIZE	391	318	417	414	397	373	454	612	429	500	418	465	5,188
CALI, COLOMBIA	315	297	338	386	370	348	423	460	403	347	483	530	4,700
GUAYAQUIL, ECUADOR	206	184	223	198	189	178	216	333	276	208	247	273	2,731
CARTAGENA DE INDIAS, COLOMBIA	-	-	-	-	-	-	-	-	-	71	1,111	1,233	2,415
LIBERIA, COSTA RICA	-	-	-	-	-	-	-	-	-	-	-	-	-
TOTAL	186,464	152,460	176,949	171,365	169,501	174,924	209,572	220,987	167,518	170,051	198,617	223,040	2,221,448

PASAJEROS POR ORIGEN Y DESTINO

Cuadro No.6
PASAJEROS POR ORIGEN Y DESTINO

CODIGO OACI	ORIGEN Y DESTINO	PASAJEROS ORIGEN	%	PASAJEROS DESTINO	%	PASAJEROS TOTALES	%
KLAX	LOS ANGELES, USA	159,037	14.2%	159,422	14.5%	318,459	14.3%
KIAH	HOUSTON, USA	140,843	12.6%	145,847	13.3%	286,690	12.9%
KIAD	WASHINGTON, USA	102,612	9.1%	86,947	7.9%	189,559	8.5%
MPTO	PANAMÁ. PANAMÁ	80,535	7.2%	83,769	7.6%	164,304	7.4%
KMIA	MIAMI, USA	89,544	8.0%	75,991	6.9%	165,535	7.5%
MROC	SAN JOSÉ SANTAMARIA, COSTA RICA	69,690	6.2%	60,178	5.5%	129,868	5.8%
KJFK	NEW YORK, USA	56,016	5.0%	54,664	5.0%	110,680	5.0%
KATL	ATLANTA, USA	51,955	4.6%	53,155	4.8%	105,110	4.7%
MMMMX	MEXICO DF, MEXICO	53,297	4.8%	52,385	4.8%	105,682	4.8%
KSFO	SAN FRANCISCO, USA	42,501	3.8%	44,257	4.0%	86,758	3.9%
SKBO	BOGOTA, COLOMBIA	28,188	2.5%	30,675	2.8%	58,863	2.6%
KDFW	DALLAS-FORT WORTH, USA	30,870	2.8%	29,822	2.7%	60,692	2.7%
MGGT	GUATEMALA, GUATEMALA	31,491	2.8%	29,156	2.7%	60,647	2.7%
LEMD	MADRID, ESPAÑA	15,532	1.4%	24,212	2.2%	39,744	1.8%
MNMG	MANAGUA, NICARAGUA	24,331	2.2%	23,215	2.1%	47,546	2.1%
KEWR	NEWARK, USA	19,426	1.7%	21,928	2.0%	41,354	1.9%
KFLL	FORT LAUDERDALE, USA	16,442	1.5%	17,597	1.6%	34,039	1.5%
CYYZ	TORONTO, CANADA	16,705	1.5%	16,568	1.5%	33,273	1.5%
SPIM	LIMA, PERU	13,181	1.2%	14,981	1.4%	28,162	1.3%
MHLM	SAN PEDRO SULA, HONDURAS	10,197	0.9%	11,274	1.0%	21,471	1.0%
MMUN	CANCUN, MEXICO	9,027	0.8%	9,067	0.8%	18,094	0.8%
MHTG	TEGUCIGALPA, HONDURAS	11,449	1.0%	7,902	0.7%	19,351	0.9%
MMTJ	TIJUANA, MEXICO	3,117	0.3%	6,173	0.6%	9,290	0.4%
KORD	CHICAGO, USA	6,301	0.6%	5,925	0.5%	12,226	0.6%
MHRO	ROATAN, HONDURAS	4,533	0.4%	5,472	0.5%	10,005	0.5%
KBOS	BOSTON, USA	5,916	0.5%	5,076	0.5%	10,992	0.5%
KMCO	ORLANDO, USA	4,493	0.4%	4,218	0.4%	8,711	0.4%
MUHA	LA HABANA, CUBA	4,922	0.4%	4,190	0.4%	9,112	0.4%
CYUL	MONTREAL, CANADA	3,166	0.3%	3,266	0.3%	6,432	0.3%
SEQU	QUITO, ECUADOR	4,024	0.4%	3,039	0.3%	7,063	0.3%
SKRG	MEDELLIN, COLOMBIA	3,721	0.3%	2,981	0.3%	6,702	0.3%
MZBZ	BELIZE, BELIZE	3,004	0.3%	2,184	0.2%	5,188	0.2%
SKCL	CALI, COLOMBIA	2,977	0.3%	1,723	0.2%	4,700	0.2%
SKCG	CARTAGENA DE INDIAS, COLOMBIA	990	0.1%	1,425	0.1%	2,415	0.1%
SEGU	GUAYAQUIL, ECUADOR	1,503	0.1%	1,228	0.1%	2,731	0.1%
MRLB	LIBERIA, COSTA RICA	-	0.0%	-	0.0%	-	0.0%
TOTAL		1,121,536	100.0%	1,099,912	100.0%	2,221,448	100.0%

ENTRADA DE PASAJEROS MENSUAL POR LINEAS AEREAS

Cuadro No. 7
ENTRADA DE PASAJEROS MENSUAL POR LINEAS AEREAS

LINEAS AEREAS	ENE	FEB	MAR	ABR	MAY	JUN	JUL	AGO	SEP	OCT	NOV	DIC	TOTAL
TACA INTERNATIONAL AIRLINES, S.A.	33,114	29,445	32,301	37,776	33,545	34,626	41,100	49,587	39,242	35,922	40,346	42,656	449,660
UNITED AIRLINES, INC.	14,247	10,413	10,325	8,474	9,065	9,065	12,034	10,701	7,211	8,160	13,260	12,632	125,587
LÍNEAS AÉREAS COSTARRICENSES, S.A. (LACSA)	10,281	8,268	10,604	5,719	7,700	7,241	8,319	13,737	9,439	12,682	9,250	11,754	114,994
DELTA AIRLINES, INC.	8,573	7,253	8,435	7,020	7,637	8,385	8,594	7,867	6,661	8,271	8,021	9,548	96,265
VUELA AVIACIÓN, S.A. SUCURSAL EL SALVADOR	5,264	3,804	5,880	7,302	5,859	7,651	9,168	9,123	4,271	6,470	7,944	11,539	84,275
AMERICAN AIRLINES, INC.	6,986	3,888	4,242	3,830	3,830	11,114	12,682	7,960	3,256	3,652	4,152	8,928	74,520
COMPAÑÍA PANAMEÑA DE AVIACIÓN, S.A. (COPA)	6,687	5,638	7,138	5,899	5,899	6,487	6,400	6,363	5,249	5,954	6,565	5,199	73,478
AEROLITORAL, S.A. DE C.V. (AEROMEXICO)	2,219	2,072	2,180	2,082	2,144	2,343	2,787	2,607	1,967	2,081	2,495	2,844	27,821
SPIRIT AIRLINES INC.	1,543	1,415	1,129	1,079	1,079	1,366	1,587	1,316	2,038	2,880	3,809	5,208	24,449
IBERIA LÍNEA AÉREAS DE ESPAÑA, S.A. OPERADORA	1,489	1,091	870	984	1,045	1,081	1,117	1,208	1,251	1,910	1,274	2,212	15,532
AEROVÍAS DEL CONTINENTE AMERICANO, S.A.	920	890	950	1,242	1,343	1,213	1,467	1,279	1,081	1,156	669	1,494	13,704
TRANS AMERICAN AIRLINES, S.A.	900	707	928	490	1,212	993	621	1,544	1,308	1,304	1,564	1,610	13,181
OTROS COMERCIALES	1,214	1,069	1,075	48	160	271	621	292	168	165	363	579	6,025
ABC AEROLINEAS. S.A. DE C.V. SUC EL SALVADOR (INTERJET)	-	-	-	-	-	-	-	-	-	-	-	1,570	1,570
TRANSPORTES AEREOS GUATEMALTECOS, S.A.										26	204	245	475
TOTAL	93,437	75,953	86,057	81,945	80,518	91,836	106,497	113,584	83,142	90,633	99,916	118,018	1,121,536

SALIDA DE PASAJEROS MENSUAL POR LINEAS AEREAS

Cuadro No. 8
SALIDA DE PASAJEROS MENSUAL POR LINEAS AEREAS

LINEAS AEREAS	ENE	FEB	MAR	ABR	MAY	JUN	JUL	AGO	SEP	OCT	NOV	DIC	TOTAL
TACA INTERNATIONAL AIRLINES, S.A.	30,397	27,743	34,633	36,634	37,228	30,220	34,595	40,144	34,135	28,587	35,947	40,866	411,129
UNITED AIRLINES, INC.	13,915	10,476	10,978	10,212	9,904	10,270	14,530	13,225	7,898	8,033	12,969	13,255	135,665
LÍNEAS AÉREAS COSTARRICENSES, S.A. (LACSA)	10,595	9,275	11,392	8,093	6,914	5,909	8,995	12,178	10,428	9,441	10,769	10,198	114,187
DELTA AIRLINES, INC.	9,137	7,595	8,671	8,729	8,443	7,811	8,922	8,701	7,970	7,156	8,204	8,236	99,575
VUELA AVIACIÓN, S.A. SUCURSAL EL SALVADOR	4,759	3,492	4,662	6,212	6,938	6,302	8,064	8,118	5,812	6,010	7,958	7,381	75,708
COMPAÑÍA PANAMEÑA DE AVIACIÓN, S.A. (COPA)	6,679	5,759	6,874	6,982	6,791	5,812	6,373	6,274	5,445	5,768	6,207	5,199	74,163
AMERICAN AIRLINES, INC.	6,834	4,215	4,697	4,417	4,572	8,632	12,217	10,106	3,279	3,117	4,224	6,674	72,984
AEROLITORAL, S.A. DE C.V. (AEROMEXICO)	3,922	2,096	3,001	2,495	2,388	2,613	2,742	2,766	2,296	2,339	2,545	2,265	31,468
IBERIA LÍNEA AÉREAS DE ESPAÑA, S.A. OPERADORA	2,139	1,793	1,446	1,589	1,788	1,566	1,799	1,656	2,111	3,142	2,297	2,886	24,212
SPIRIT AIRLINES INC.	1,327	1,029	1,348	1,467	1,226	1,316	1,493	1,591	2,393	2,910	4,050	3,860	24,010
AEROVÍAS DEL CONTINENTE AMERICANO, S.A.	1,234	1,202	1,021	1,524	1,552	1,352	1,635	1,281	1,339	1,495	1,459	1,181	16,275
TRANS AMERICAN AIRLINES, S.A.	875	763	994	1,018	1,079	1,014	1,089	1,071	1,102	1,245	1,393	1,160	12,803
OTROS COMERCIALES	1,214	1,069	1,175	48	160	271	621	292	168	165	363	579	6,125
ABC AEROLINEAS. S.A. DE C.V. SUC EL SALVADOR (INTERJET)	-	-	-	-	-	-	-	-	-	-	-	1,013	1,013
TRANSPORTES AEREOS GUATEMALTECOS, S.A.										10	316	269	595
TOTAL	93,027	76,507	90,892	89,420	88,983	83,088	103,075	107,403	84,376	79,418	98,701	105,022	1,099,912

ENTRADA Y SALIDA DE PASAJEROS MENSUAL POR LINEAS AEREAS

Cuadro No. 9
ENTRADA Y SALIDA DE PASAJEROS MENSUAL POR LINEAS AEREAS

LINEAS AEREAS	ENE	FEB	MAR	ABR	MAY	JUN	JUL	AGO	SEP	OCT	NOV	DIC	TOTAL	%
TACA INTERNATIONAL AIRLINES, S.A.	63,511	57,188	66,934	74,410	70,773	64,846	75,695	89,731	73,377	64,509	76,293	83,522	860,789	38.7%
UNITED AIRLINES, INC.	28,162	20,889	21,303	18,686	18,969	19,335	26,564	23,926	15,109	16,193	26,229	25,887	261,252	11.8%
LÍNEAS AÉREAS COSTARRICENSES, S.A. (LACSA)	20,876	17,543	21,996	13,812	14,614	13,150	17,314	25,915	19,867	22,123	20,019	21,952	229,181	10.3%
DELTA AIRLINES, INC.	17,710	14,848	17,106	15,749	16,080	16,196	17,516	16,568	14,631	15,427	16,225	17,784	195,840	8.8%
VUELA AVIACIÓN, S.A. SUCURSAL EL SALVADOR	10,023	7,296	10,542	13,514	12,797	13,953	17,232	17,241	10,083	12,480	15,902	18,920	159,983	7.2%
COMPAÑÍA PANAMEÑA DE AVIACIÓN, S.A. (COPA)	13,366	11,397	14,012	12,881	12,690	12,299	12,773	12,637	10,694	11,722	12,772	10,398	147,641	6.6%
AMERICAN AIRLINES, INC.	13,820	8,103	8,939	8,247	8,402	19,746	24,899	18,066	6,535	6,769	8,376	15,602	147,504	6.6%
AEROLITORAL, S.A. DE C.V. (AEROMEXICO)	6,141	4,168	5,181	4,577	4,532	4,956	5,529	5,373	4,263	4,420	5,040	5,109	59,289	2.7%
SPIRIT AIRLINES INC.	2,870	2,444	2,477	2,546	2,305	2,682	3,080	2,907	4,431	5,790	7,859	9,068	48,459	2.2%
IBERIA LÍNEA AÉREAS DE ESPAÑA, S.A. OPERADORA	3,628	2,884	2,316	2,573	2,833	2,647	2,916	2,864	3,362	5,052	3,571	5,098	39,744	1.8%
AEROVÍAS DEL CONTINENTE AMERICANO, S.A.	2,154	2,092	1,971	2,766	2,895	2,565	3,102	2,560	2,420	2,651	2,128	2,675	29,979	1.3%
TRANS AMERICAN AIRLINES, S.A.	1,775	1,470	1,922	1,508	2,291	2,007	1,710	2,615	2,410	2,549	2,957	2,770	25,984	1.2%
OTROS COMERCIALES	2,428	2,138	2,250	96	320	542	1,242	584	336	330	726	1,158	12,150	0.5%
ABC AEROLINEAS, S.A. DE C.V. SUC EL SALVADOR (INTERJET)	-	-	-	-	-	-	-	-	-	-	-	2,583	2,583	0.1%
TRANSPORTES AEREOS GUATEMALTECOS, S.A.	-	-	-	-	-	-	-	-	-	36	520	514	1,070	0.0%
TOTAL	186,464	152,460	176,949	171,365	169,501	174,924	209,572	220,987	167,518	170,051	198,617	223,040	2,221,448	100.0%

ENTRADA DE PASAJEROS POR CIUDAD Y AEROLINEA

Cuadro No. 9a
ENTRADA DE PASAJEROS POR CIUDAD Y AEROLINEA

CIUDADES	TACA INTERNATIONAL AIRLINES, S.A.	TRANS AMERICAN AIRLINES, S.A. SUCURSAL EL SALVADOR	AEROVÍAS DEL CONTINENTE AMERICANO, S.A. SUCURSAL EL SALVADOR	COMPAÑÍA PANAMEÑA DE AVIACIÓN, S.A.	LINEAS AEREAS COSTARRICENSES, S.A.	AMERICAN AIRLINES INC.	IBERIA LINEAS AEREAS DE ESPAÑA, S.A. OPERADORA SUCURSAL EL SALVADOR	UNITED AIRLINES INC.	DELTA AIRLINES INC.	AEROLITORAL S.A. DE C.V. SUCURSAL EL SALVADOR	TRANSPORTES AEREOS GUATEMALTECOS, S.A.	SPIRIT AIRLINES INC. SUCURSAL EL SALVADOR	VUELA AVIACION, S.A. SUCURSAL EL SALVADOR	ABC AEROLINEAS, S.A. DE C.V. SUC EL SALVADOR (INTERJET)	OTROS COMERCIALES	TOTAL
LOS ANGELES, USA	68,635	-	-	-	33,167	-	-	-	44,310	-	-	-	12,925	-	-	159,037
HOUSTON, USA	17,069	-	-	-	-	-	-	118,077	-	-	-	5,697	-	-	-	140,843
WASHINGTON, USA	94,744	-	-	-	-	-	-	-	-	-	-	-	7,868	-	-	102,612
MIAMI, USA	24,871	-	-	-	-	64,673	-	-	-	-	-	-	-	-	-	89,544
PANAMÁ, PANAMÁ	7,057	-	-	73,478	-	-	-	-	-	-	-	-	-	-	-	80,535
SAN JOSÉ SANTAMARIA, COSTA RICA	-	-	-	-	41,412	-	-	-	-	-	-	-	28,278	-	-	69,690
NEW YORK, USA	29,870	-	-	-	18,322	-	-	-	-	-	-	-	7,824	-	-	56,016
MEXICO DF, MEXICO	23,906	-	-	-	-	-	-	-	-	27,821	-	-	-	1,570	-	53,297
ATLANTA, USA	-	-	-	-	-	-	-	-	51,955	-	-	-	-	-	-	51,955
SAN FRANCISCO, USA	42,501	-	-	-	-	-	-	-	-	-	-	-	-	-	-	42,501
GUATEMALA, GUATEMALA	17,033	-	-	-	229	-	-	-	-	-	475	-	12,810	-	944	31,491
DALLAS-FORT WORTH, USA	21,023	-	-	-	-	9,847	-	-	-	-	-	-	-	-	-	30,870
BOGOTA, COLOMBIA	14,484	-	13,704	-	-	-	-	-	-	-	-	-	-	-	-	28,188
MANAGUA, NICARAGUA	16,746	-	-	-	-	-	-	-	-	-	-	-	7,585	-	-	24,331
NEWARK, USA	11,916	-	-	-	-	-	-	7,510	-	-	-	-	-	-	-	19,426
TORONTO, CANADA	-	-	-	-	16,705	-	-	-	-	-	-	-	-	-	-	16,705
FORT LAUDERDALE, USA	-	-	-	-	-	-	-	-	-	-	-	16,442	-	-	-	16,442
MADRID, ESPAÑA	-	-	-	-	-	-	15,532	-	-	-	-	-	-	-	-	15,532
LIMA, PERU	-	13,181	-	-	-	-	-	-	-	-	-	-	-	-	-	13,181
TEGUCIGALPA, HONDURAS	11,449	-	-	-	-	-	-	-	-	-	-	-	-	-	-	11,449
SAN PEDRO SULA, HONDURAS	10,197	-	-	-	-	-	-	-	-	-	-	-	-	-	-	10,197
CANCUN, MEXICO	-	-	-	-	5,159	-	-	-	-	-	-	-	3,868	-	-	9,027
CHICAGO, USA	6,301	-	-	-	-	-	-	-	-	-	-	-	-	-	-	6,301
BOSTON, USA	5,916	-	-	-	-	-	-	-	-	-	-	-	-	-	-	5,916
LA HABANA, CUBA	4,922	-	-	-	-	-	-	-	-	-	-	-	-	-	-	4,922
ROATAN, HONDURAS	2,618	-	-	-	-	-	-	-	-	-	-	-	-	-	1,915	4,533
ORLANDO, USA	2,183	-	-	-	-	-	-	-	-	-	-	2,310	-	-	-	4,493
QUITO, ECUADOR	4,024	-	-	-	-	-	-	-	-	-	-	-	-	-	-	4,024
MEDELLIN, COLOMBIA	3,721	-	-	-	-	-	-	-	-	-	-	-	-	-	-	3,721
MONTREAL, CANADA	-	-	-	-	-	-	-	-	-	-	-	-	-	-	3,166	3,166
TIJUANA, MEXICO	-	-	-	-	-	-	-	-	-	-	-	-	3,117	-	-	3,117
BELIZE, BELIZE	3,004	-	-	-	-	-	-	-	-	-	-	-	-	-	-	3,004
CAU, COLOMBIA	2,977	-	-	-	-	-	-	-	-	-	-	-	-	-	-	2,977
GUAYAQUIL, ECUADOR	1,503	-	-	-	-	-	-	-	-	-	-	-	-	-	-	1,503
CARTAGENA DE INDIAS, COLOMBIA	990	-	-	-	-	-	-	-	-	-	-	-	-	-	-	990
LIBERIA, COSTA RICA	-	-	-	-	-	-	-	-	-	-	-	-	-	-	-	-
TOTAL	449,660	13,181	13,704	73,478	114,994	74,520	15,532	125,587	96,265	27,821	475	24,449	84,275	1,570	6,025	1,121,536

SALIDA DE PASAJEROS POR CIUDAD Y AEROLINEA

Cuadro No. 9b
SALIDA DE PASAJEROS POR CIUDAD Y AEROLINEA

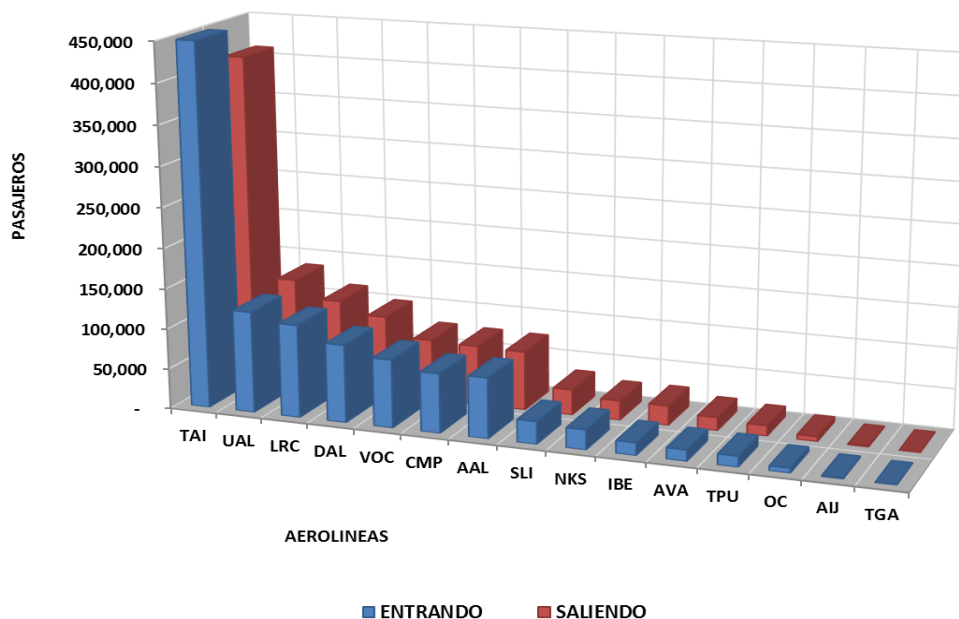
CIUDADES	TACA INTERNACIONAL AIRLINES, S.A.	TRANS AMERICAN AIRLINES, S.A. SUCURSAL EL SALVADOR	AEROVÍAS DEL CONTINENTE AMERICANO, S.A. SUCURSAL EL SALVADOR	COMPañIA PANAMENA DE AVIACION, S.A.	LINEAS AEREAS COSTARRICENSES, S.A.	AMERICAN AIRLINES INC.	IBERIA LINEAS AEREAS DE ESPAÑA, S.A. OPERADORA SUCURSAL EL SALVADOR	UNITED AIRLINES INC.	DELTA AIRLINES INC.	AEROLITORAL S.A. DE C.V. SUCURSAL EL SALVADOR	TRANSPORTES AEROS GUATEMALTECOS, S.A.	SPIRIT AIRLINES INC. SUCURSAL EL SALVADOR	VUELA AVIACION, S.A. SUCURSAL EL SALVADOR	ABC AEROLINEAS, S.A. DE C.V. SUC. EL SALVADOR (INTERJET)	OTROS COMERCIALES	TOTAL
LOS ANGELES, USA	66,190	-	-	-	31,632	-	-	-	46,420	-	-	-	15,180	-	-	159,422
HOUSTON, USA	15,258	-	-	-	-	-	-	126,320	-	-	-	4,269	-	-	-	145,847
WASHINGTON, USA	78,702	-	-	-	-	-	-	-	-	-	-	-	8,245	-	-	86,947
PANAMÁ, PANAMÁ	9,606	-	-	74,163	-	-	-	-	-	-	-	-	-	-	-	83,769
MIAMI, USA	13,971	-	-	-	-	62,020	-	-	-	-	-	-	-	-	-	75,991
SAN JOSÉ SANTAMARÍA, COSTA RICA	-	-	-	-	41,021	-	-	-	-	-	-	-	19,157	-	-	60,178
NEW YORK, USA	26,726	-	-	-	21,161	-	-	-	-	-	-	-	6,777	-	-	54,664
ATLANTA, USA	-	-	-	-	-	-	-	-	53,155	-	-	-	-	-	-	53,155
MEXICO DF, MEXICO	19,904	-	-	-	-	-	-	-	-	31,468	-	-	-	1,013	-	52,385
SAN FRANCISCO, USA	44,257	-	-	-	-	-	-	-	-	-	-	-	-	-	-	44,257
BOGOTÁ, COLOMBIA	14,400	-	16,275	-	-	-	-	-	-	-	-	-	-	-	-	30,675
DALLAS-FORT WORTH, USA	18,858	-	-	-	-	10,964	-	-	-	-	-	-	-	-	-	29,822
GUATEMALA, GUATEMALA	18,139	-	-	-	-	-	-	-	-	-	595	-	9,478	-	944	29,156
MADRID, ESPAÑA	-	-	-	-	-	-	24,212	-	-	-	-	-	-	-	-	24,212
MANAGUA, NICARAGUA	17,779	-	-	-	-	-	-	-	-	-	-	-	5,436	-	-	23,215
NEWARK, USA	12,583	-	-	-	-	-	-	9,345	-	-	-	-	-	-	-	21,928
FORT LAUDERDALE, USA	-	-	-	-	-	-	-	-	-	-	-	17,597	-	-	-	17,597
TORONTO, CANADA	-	-	-	-	16,568	-	-	-	-	-	-	-	-	-	-	16,568
LIMA, PERU	2,178	12,803	-	-	-	-	-	-	-	-	-	-	-	-	-	14,981
SAN PEDRO SULA, HONDURAS	11,274	-	-	-	-	-	-	-	-	-	-	-	-	-	-	11,274
CANCÚN, MEXICO	-	-	-	-	3,805	-	-	-	-	-	-	-	5,262	-	-	9,067
TEGUCIGALPA, HONDURAS	7,902	-	-	-	-	-	-	-	-	-	-	-	-	-	-	7,902
TIJUANA, MEXICO	-	-	-	-	-	-	-	-	-	-	-	-	6,173	-	-	6,173
CHICAGO, USA	5,925	-	-	-	-	-	-	-	-	-	-	-	-	-	-	5,925
ROATAN, HONDURAS	3,557	-	-	-	-	-	-	-	-	-	-	-	-	-	1,915	5,472
BOSTON, USA	5,076	-	-	-	-	-	-	-	-	-	-	-	-	-	-	5,076
ORLANDO, USA	2,074	-	-	-	-	-	-	-	-	-	-	2,144	-	-	-	4,218
LA HABANA, CUBA	4,190	-	-	-	-	-	-	-	-	-	-	-	-	-	-	4,190
MONTREAL, CANADA	-	-	-	-	-	-	-	-	-	-	-	-	-	-	3,266	3,266
QUITO, ECUADOR	3,039	-	-	-	-	-	-	-	-	-	-	-	-	-	-	3,039
MEDELLIN, Colombia	2,981	-	-	-	-	-	-	-	-	-	-	-	-	-	-	2,981
BELIZE, BELIZE	2,184	-	-	-	-	-	-	-	-	-	-	-	-	-	-	2,184
CALL, COLOMBIA	1,723	-	-	-	-	-	-	-	-	-	-	-	-	-	-	1,723
CARTAGENA DE INDIAS, COLOMBIA	1,425	-	-	-	-	-	-	-	-	-	-	-	-	-	-	1,425
GUAYAGUIL, ECUADOR	1,228	-	-	-	-	-	-	-	-	-	-	-	-	-	-	1,228
LIBERIA, COSTA RICA	-	-	-	-	-	-	-	-	-	-	-	-	-	-	-	-
TOTAL	411,129	12,803	16,275	74,163	114,187	72,984	24,212	135,665	99,575	31,468	595	24,010	75,708	1,013	6,125	1,099,912

ENTRADA Y SALIDA DE PASAJEROS POR CIUDAD Y AEROLINEA

Cuadro No. 9c
ENTRADA Y SALIDA DE PASAJEROS POR LINEAS AEREAS

LINEA AEREA	COD	PASAJEROS					
		ENTRANDO	%	SALIENDO	%	TOTALES	%
TACA INTERNATIONAL AIRLINES, S.A.	TAI	449,660	40.1%	411,129	37.4%	860,789	38.7%
UNITED AIRLINES, INC.	UAL	125,587	11.2%	135,665	12.3%	261,252	11.8%
LÍNEAS AÉREAS COSTARRICENSES, S.A. (LACSA)	LRC	114,994	10.3%	114,187	10.4%	229,181	10.3%
DELTA AIRLINES, INC.	DAL	96,265	8.6%	99,575	9.1%	195,840	8.8%
VUELA AVIACIÓN, S.A. SUCURSAL EL SALVADOR	VOC	84,275	7.5%	75,708	6.9%	159,983	7.2%
COMPAÑÍA PANAMEÑA DE AVIACIÓN, S.A. (COPA)	CMP	73,478	6.6%	74,163	6.7%	147,641	6.6%
AMERICAN AIRLINES, INC.	AAL	74,520	6.6%	72,984	6.6%	147,504	6.6%
AEROLITORAL, S.A. DE C.V. (AEROMEXICO)	SLI	27,821	2.5%	31,468	2.9%	59,289	2.7%
SPIRIT AIRLINES INC.	NKS	24,449	2.2%	24,010	2.2%	48,459	2.2%
IBERIA LÍNEA AÉREAS DE ESPAÑA, S.A. OPERADORA	IBE	15,532	1.4%	24,212	2.2%	39,744	1.8%
AEROVÍAS DEL CONTINENTE AMERICANO, S.A.	AVA	13,704	1.2%	16,275	1.5%	29,979	1.3%
TRANS AMERICAN AIRLINES, S.A.	TPU	13,181	1.2%	12,803	1.2%	25,984	1.2%
OTROS COMERCIALES	OC	6,025	0.5%	6,125	0.6%	12,150	0.5%
ABC AEROLINEAS. S.A. DE C.V. SUC EL SALVADOR (INTERJET)	AIJ	1,570	0.1%	1,013	0.1%	2,583	0.1%
TRANSPORTES AEREOS GUATEMALTECOS, S.A.	TGA	475	0.0%	595	0.1%	1,070	0.0%
TOTAL		1,121,536	100.0%	1,099,912	100.0%	2,221,448	100.0%

PASAJEROS ENTRANDO Y SALIENDO

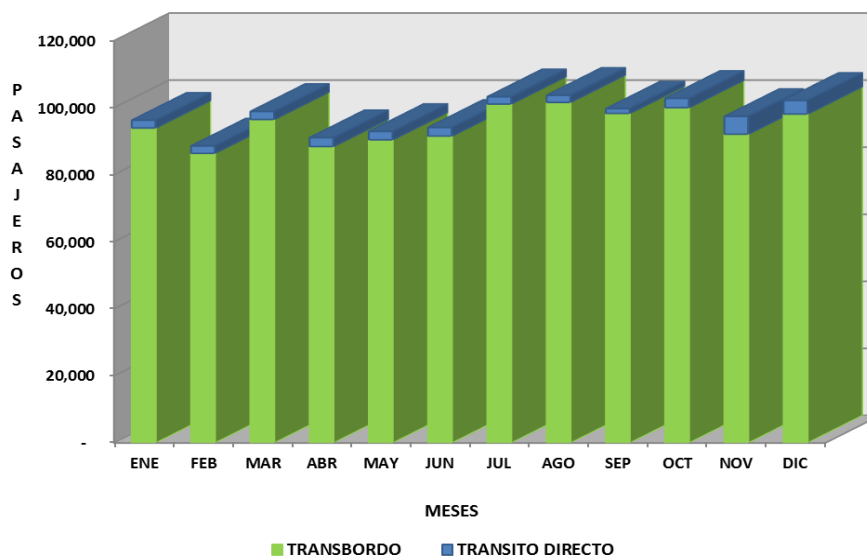


TRAFICO MENSUAL DE PASAJEROS TRANSITO Y TRANSBORDO

Cuadro No. 10
TRAFICO MENSUAL DE PASAJEROS TRANSITO Y TRANSBOR

MES	TRANSITO DIRECTO	TRANSBORDO	TOTAL
ENERO	2,320	93,940	96,260
FEBRERO	2,196	86,396	88,592
MARZO	2,390	96,485	98,875
ABRIL	2,642	88,407	91,049
MAYO	2,491	90,420	92,911
JUNIO	2,560	91,552	94,112
JULIO	2,171	101,093	103,264
AGOSTO	2,107	101,585	103,692
SEPTIEMBRE	1,408	98,296	99,704
OCTUBRE	2,771	100,003	102,774
NOVIEMBRE	5,275	92,106	97,381
DICIEMBRE	4,075	98,099	102,174
T O T A L	32,406	1,138,382	1,170,788

PASAJEROS TRANSITO Y TRANSBORDO





MOVIMIENTO DE AERONAVES

TRAFICO MENSUAL DE AERONAVES POR TIPO DE OPERACIÓN

Cuadro No. 11

TRAFICO MENSUAL DE AERONAVES POR TIPO DE OPERACION

MES	COMERCIAL		GENERAL		NACIONAL		TAXI AEREO		TOTAL	
	ATERRIZAJE	DESPEGUE	ATERRIZAJE	DESPEGUE	ATERRIZAJE	DESPEGUE	ATERRIZAJE	DESPEGUE	ATERRIZAJE	DESPEGUE
ENERO	2,018	2,018	47	47	10	10	-	-	2,075	2,075
FEBRERO	1,887	1,887	36	36	-	-	-	-	1,923	1,923
MARZO	1,771	1,771	47	47	-	-	-	-	1,818	1,818
ABRIL	1,917	1,917	41	41	1	1	-	-	1,959	1,959
MAYO	1,882	1,882	47	47	2	2	-	-	1,931	1,931
JUNIO	1,955	1,955	47	47	-	-	-	-	2,002	2,002
JULIO	1,972	1,972	61	61	-	-	-	-	2,033	2,033
AGOSTO	2,032	2,032	80	80	-	-	-	-	2,112	2,112
SEPTIEMBRE	1,954	1,954	78	78	-	-	-	-	2,032	2,032
OCTUBRE	1,978	1,978	46	46	-	-	-	-	2,024	2,024
NOVIEMBRE	2,090	2,090	50	50	-	-	-	-	2,140	2,140
DICIEMBRE	2,112	2,112	63	63	8	8	-	-	2,183	2,183
TOTAL	23,568	23,568	643	643	21	21	0	0	24,232	24,232

ATERRIZAJE MENSUAL DE AERONAVES COMERCIALES POR LINEAS AEREAS

Cuadro No. 12a
ATERRIZAJE MENSUAL DE AERONAVES COMERCIALES POR LINEAS AEREAS

LINEA AEREA	ENE	FEB	MAR	ABR	MAY	JUN	JUL	AGO	SEP	OCT	NOV	DIC	TOTAL
TACA INTERNATIONAL AIRLINES. S.A.	1,093	1,070	957	1,050	1,029	1,041	1,045	1,128	1,139	1,091	1,133	1,087	12,863
LINEAS AEREAS COSTARICENSES, S.A.	229	231	205	220	194	203	199	226	224	219	239	236	2,625
VUELA AVIACIÓN, S.A. SUCURSAL EL SALVADOR	54	48	56	87	97	90	99	100	84	99	101	103	1,018
UNITED AIRLINES INC.	94	68	67	69	66	79	97	88	60	65	92	113	958
COMPAÑÍA PANAMEÑA DE AVIACION, S.A.	63	56	63	64	67	66	66	66	63	65	62	66	767
DELTA AIRLINES INC.	63	51	54	57	57	56	58	57	58	60	54	62	687
AMERICAN AIRLINES INC.	50	28	30	31	31	78	92	72	30	31	29	53	555
DHL EXPRESS EL SALVADOR, S.A. DE C.V.	49	48	49	46	52	51	40	22	27	56	47	48	535
OTROS COMERCIALES	48	52	49	46	49	53	56	49	41	28	35	25	531
TRANS AMERICAN AIRLINES, S.A. SUCURSAL EL SALVADOR	40	32	35	38	41	40	34	31	32	30	31	30	414
AEROLITORAL S.A. DE C.V. SUCURSAL EL SALVADOR	47	28	30	31	31	29	31	31	34	36	33	35	396
AEROVIAS DEL CONTINENTE AMERICANO, S.A. SUCURSAL EL SALVADOR	32	28	30	32	32	32	30	31	30	31	30	31	369
AEROMANTENIMIENTO, S.A.	25	26	29	34	25	23	12	29	32	30	39	24	328
AVIATECA, S.A. DE C.V.	33	33	28	30	30	29	30	16	9	15	12	20	285
UNITED PARCEL SERVICE, CO. SUCURSAL EL SALVADOR	23	20	22	22	22	22	22	24	21	25	22	23	268
IBERIA LINEAS AEREAS DE ESPAÑA, S.A. OPERADORA SUCURSAL EL SALVADOR	24	20	17	18	17	17	18	18	17	31	29	31	257
AMERIJET INTERNATIONAL INC. SUCURSAL EL SALVADOR	21	20	22	22	21	22	21	23	20	22	21	20	255
SPIRIT AIRLINES INC. SUCURSAL EL SALVADOR	9	8	9	8	9	9	9	8	19	30	29	33	180
INDOCUMENTADOS	12	12	12	12	12	15	13	13	14	12	14	14	155
TRANSPORTES AEREOS GUATEMALTECOS, S.A. SUCURSAL EL SALVADOR	-	-	-	-	-	-	-	-	-	2	38	42	82
DECAMERON EXPLORER (AIR TRANSAT)	9	8	7	-	-	-	-	-	-	-	-	2	26
ABC AEROLINEAS. S.A. DE C.V. SUC EL SALVADOR (INTERJET)	-	-	-	-	-	-	-	-	-	-	-	14	14
TOTAL	2,018	1,887	1,771	1,917	1,882	1,955	1,972	2,032	1,954	1,978	2,090	2,112	23,568

ESTACIONAMIENTO MENSUAL DE AERONAVES COMERCIALES POR LINEAS AEREAS (EN PERIODOS DE 4 HORAS)

Cuadro No. 12b
ESTACIONAMIENTO MENSUAL DE AERONAVES COMERCIALES POR LINEAS AEREAS (EN PERIODOS DE 4 HORAS)

LINEA AEREA	ENE	FEB	MAR	ABR	MAY	JUN	JUL	AGO	SEP	OCT	NOV	DIC	TOTAL
TACA INTERNATIONAL AIRLINES. S.A.	1,282	1,109	1,026	1,324	1,382	1,278	1,418	1,445	1,383	1,357	1,250	1,339	15,593
AEROMANTENIMIENTO, S.A.	396	578	753	596	621	691	410	415	778	523	762	677	7,200
LINEAS AEREAS COSTARICENSES, S.A.	189	177	149	158	182	200	170	358	265	187	203	194	2,432
VUELA AVIACIÓN, S.A. SUCURSAL EL SALVADOR	20	14	42	39	75	145	92	124	145	142	128	153	1,119
UNITED AIRLINES INC.	108	86	88	89	90	84	89	100	86	91	88	100	1,099
COMPAÑÍA PANAMEÑA DE AVIACION, S.A.	81	78	70	80	96	82	82	86	87	96	88	93	1,019
OTROS COMERCIALES	77	52	49	56	58	69	98	243	124	28	39	32	925
DHL EXPRESS EL SALVADOR, S.A. DE C.V.	50	48	49	46	52	51	40	22	27	57	47	49	538
TRANS AMERICAN AIRLINES, S.A. SUCURSAL EL SALVADOR	43	30	35	34	29	45	31	14	43	32	26	26	388
AMERICAN AIRLINES INC.	42	16	3	14	19	72	93	69	10	10	5	26	379
DELTA AIRLINES INC.	33	35	24	35	30	27	27	30	29	34	26	33	363
AVIATECA, S.A. DE C.V.	37	3	1	7	1	2	11	8	48	20	60	98	296
AMERIJET INTERNATIONAL INC. SUCURSAL EL SALVADOR	21	20	22	28	29	23	25	26	26	26	21	27	294
UNITED PARCEL SERVICE, CO. SUCURSAL EL SALVADOR	23	20	22	22	22	23	22	24	21	25	22	23	269
IBERIA LINEAS AEREAS DE ESPAÑA, S.A. OPERADORA SUCURSAL EL SALVADOR	14	9	4	10	14	20	18	18	15	29	26	28	205
AEROVIAS DEL CONTINENTE AMERICANO, S.A. SUCURSAL EL SALVADOR	5	-	5	13	14	16	19	20	22	22	12	6	154
AEROLITORAL S.A. DE C.V. SUCURSAL EL SALVADOR	2	5	2	10	12	5	3	7	1	2	2	-	51
SPIRIT AIRLINES INC. SUCURSAL EL SALVADOR	1	1	-	-	3	1	-	1	7	1	4	3	22
INDOCUMENTADOS	1	-	2	-	1	1	4	1	1	1	1	1	14
DECAMERON EXPLORER (AIR TRANSAT)	2	7	4	-	-	-	-	-	-	-	-	-	13
TRANSPORTES AEREOS GUATEMALTECOS, S.A. SUCURSAL EL SALVADOR	-	-	-	-	-	-	-	-	-	-	1	2	3
ABC AEROLINEAS. S.A. DE C.V. SUC EL SALVADOR (INTERJET)	-	-	-	-	-	-	-	-	-	-	-	-	-
TOTAL	2,427	2,288	2,350	2,561	2,730	2,835	2,652	3,011	3,118	2,683	2,811	2,910	32,376

PESO DE AERONAVES EN OPERACION DE ATERRIZAJE MENSUAL POR LINEAS AEREAS (TONELADAS METRICAS)

Cuadro No. 13

PESO DE AERONAVES EN OPERACION DE ATERRIZAJE MENSUAL POR LINEAS AEREAS (TONELADAS METRICAS)

LINEA AEREA	ENE	FEB	MAR	ABR	MAY	JUN	JUL	AGO	SEP	OCT	NOV	DIC	TOTAL
TACA INTERNATIONAL AIRLINES. S.A.	64,632	61,985	55,436	58,337	58,881	59,072	60,644	69,964	72,071	68,683	67,557	64,541	761,803
LINEAS AEREAS COSTARICENSES, S.A.	18,062	18,283	16,240	17,309	15,255	15,951	15,890	18,076	17,756	17,540	19,053	18,758	208,173
TRANS AMERICAN AIRLINES, S.A. SUCURSAL EL SALVADOR	7,900	7,389	7,131	7,856	7,650	7,941	7,353	7,502	7,420	7,260	7,502	7,260	90,164
VUELA AVIACIÓN, S.A. SUCURSAL EL SALVADOR	4,104	3,648	4,257	6,621	7,381	6,824	7,533	7,609	6,392	7,533	7,685	7,836	77,423
UNITED AIRLINES INC.	7,860	5,440	5,485	5,526	5,286	6,320	7,772	7,058	4,824	5,212	7,390	9,052	77,225
IBERIA LINEAS AEREAS DE ESPAÑA, S.A. OPERADORA SUCURSAL EL SALVADOR	5,808	4,840	4,114	4,356	4,114	4,114	4,356	4,356	4,114	7,502	7,018	7,502	62,194
DELTA AIRLINES INC.	5,119	4,092	4,320	4,566	4,560	4,467	4,670	4,560	4,662	4,850	4,344	5,038	55,248
COMPAÑÍA PANAMEÑA DE AVIACION, S.A.	4,187	4,067	4,857	4,711	5,038	4,369	4,385	4,665	4,332	4,320	4,114	4,387	53,432
AMERICAN AIRLINES INC.	4,000	2,240	2,400	2,480	2,480	6,148	7,236	5,686	2,400	2,480	2,323	4,240	44,113
AMERIJET INTERNATIONAL INC. SUCURSAL EL SALVADOR	3,501	3,325	3,521	3,677	3,501	3,872	3,696	4,048	3,520	3,872	3,696	3,520	43,749
UNITED PARCEL SERVICE, CO. SUCURSAL EL SALVADOR	2,841	2,313	2,594	2,736	2,594	2,594	2,807	2,875	2,631	3,051	2,665	2,841	32,542
DHL EXPRESS EL SALVADOR, S.A. DE C.V.	2,593	2,488	2,681	2,454	2,820	2,803	2,440	2,310	2,395	2,976	2,383	2,488	30,831
AEROVIAS DEL CONTINENTE AMERICANO, S.A. SUCURSAL EL SALVADOR	2,463	2,154	2,307	2,462	2,464	2,452	2,295	2,378	2,309	2,387	2,461	2,387	28,519
AEROMANTENIMIENTO, S.A.	2,473	2,061	3,004	2,726	1,867	1,707	850	2,348	2,458	2,506	3,484	2,143	27,627
AEROLITORAL S.A. DE C.V. SUCURSAL EL SALVADOR	2,444	1,456	1,560	1,612	1,596	1,508	1,612	1,612	1,768	1,856	1,716	1,820	20,560
SPIRIT AIRLINES INC. SUCURSAL EL SALVADOR	688	612	693	616	693	693	693	616	1,452	2,289	2,215	2,532	13,792
INDOCUMENTADOS	786	787	794	820	798	1,055	886	901	934	819	930	965	10,475
AVIATECA, S.A. DE C.V.	759	759	644	690	690	667	690	564	373	673	609	957	8,075
OTROS COMERCIALES	147	493	333	141	243	445	738	306	348	195	392	585	4,366
DECAMERON EXPLORER (AIR TRANSAT)	711	616	681	-	-	-	-	-	-	-	-	158	2,166
TRANSPORTES AEREOS GUATEMALTECOS, S.A. SUCURSAL EL SALVADOR	-	-	-	-	-	-	-	-	-	28	532	588	1,148
ABC AEROLINEAS. S.A. DE C.V. SUC EL SALVADOR (INTERJET)												1,078	1,078
TOTAL	141,078	129,048	123,052	129,696	127,911	133,002	136,546	147,434	142,159	146,032	148,069	150,676	1,654,703

PESO DE AERONAVES ESTACIONADAS MENSUAL POR LINEAS AEREAS (TONELADAS METRICAS)

Cuadro No. 14

PESO DE AERONAVES ESTACIONADAS MENSUAL POR LINEAS AEREAS (TONELADAS METRICAS)

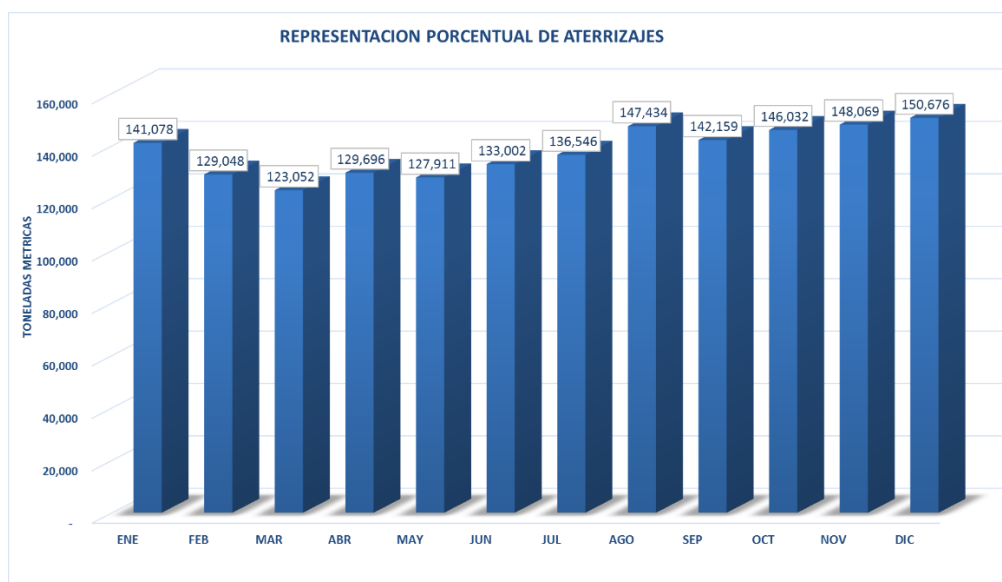
LINEA AEREA	ENE	FEB	MAR	ABR	MAY	JUN	JUL	AGO	SEP	OCT	NOV	DIC	TOTAL
TACA INTERNATIONAL AIRLINES. S.A.	76,042	66,220	62,779	78,255	86,290	78,180	89,490	93,157	89,433	86,682	75,622	82,082	964,232
AEROMANTENIMIENTO, S.A.	61321	77,502	97,124	54,329	46,111	49,955	29,691	36,314	60,704	41,207	71,627	80,659	706,544
LINEAS AEREAS COSTARICENSES, S.A.	14,888	14,011	11,775	12,440	14,289	15,708	13,585	28,149	20,933	15,021	16,211	15,401	192,411
UNITED AIRLINES INC.	9,082	6,880	7,165	7,120	7,212	6,720	7,126	8,012	6,904	7,298	7,058	8,000	88,577
VUELA AVIACIÓN	1,520	1,064	3,193	2,964	5,704	11,022	6,996	9,428	11,022	10,795	9,733	11,633	85,074
TRANS AMERICAN AIRLINES, S.A. SUCURSAL EL SALVADOR	7,241	6,525	5,496	5,238	5,045	5,822	5,684	3,388	9,092	6,094	6,292	6,292	72,209
COMPAÑÍA PANAMEÑA DE AVIACION, S.A.	5,340	5,765	5,443	5,786	7,481	5,080	5,180	5,978	5,749	6,157	5,530	5,936	69,425
AMERIJET INTERNATIONAL INC. SUCURSAL EL SALVADOR	3,501	3,325	3,521	4,733	4,909	4,048	4,400	4,576	4,576	4,576	3,696	4,752	50,613
IBERIA LINEAS AEREAS DE ESPAÑA, S.A. OPERADORA SUCURSAL EL SALVADOR	3,388	2,178	968	2,420	3,388	4,840	4,356	4,356	3,630	7,018	6,292	6,776	49,610
UNITED PARCEL SERVICE, CO. SUCURSAL EL SALVADOR	2,841	2,313	2,594	2,736	2,594	2,699	2,807	2,875	2,631	3,051	2,665	2,841	32,647
DHL EXPRESS EL SALVADOR, S.A. DE C.V.	2,698	2,488	2,681	2,454	2,820	2,803	2,440	2,310	2,395	3,081	2,383	2,593	31,146
AMERICAN AIRLINES INC.	3,360	1,280	240	1,120	1,520	5,760	7,440	5,504	800	800	400	2,080	30,304
DELTA AIRLINES INC.	2,671	2,806	1,920	2,806	2,400	2,207	2,172	2,400	2,320	2,745	2,080	2,646	29,173
AVIATECA, S.A. DE C.V.	851	69	23	161	23	46	253	432	2,688	1,003	4,546	7,276	17,371
AEROVIAS DEL CONTINENTE AMERICANO, S.A. SUCURSAL EL SALVADOR	385	-	383	1,001	1,078	1,221	1,453	1,531	1,694	1,694	1,528	462	12,430
OTROS COMERCIALES	234	493	333	171	270	493	864	891	603	195	402	606	5,555
AEROLITORAL S.A. DE C.V. SUCURSAL EL SALVADOR	104	260	104	520	608	260	156	364	52	104	104	-	2,636
SPIRIT AIRLINES INC. SUCURSAL EL SALVADOR	77	77	-	-	231	77	-	77	539	76	308	230	1,692
DECCAERON	158	497	452	-	-	-	-	-	-	-	-	-	1,107
INDOCUMENTADOS	69	-	132	-	63	69	276	64	73	63	73	73	955
TRANSPORTES AEREOS GUATEMALTECOS, S.A. SUCURSAL EL SALVADOR	-	-	-	-	-	-	-	-	-	-	14	28	42
ABC AEROLINEAS (INTERJET)												-	-
TOTAL	195,771	193,753	206,326	184,254	192,036	197,010	184,369	209,806	225,838	197,660	216,564	240,366	2,443,753

PESO DE AERONAVES EN OPERACION DE ATERRIZAJE POR MES (T.M.)

Cuadro No. 15

PESO DE AERONAVES EN OPERACION DE ATERRIZAJE POR MES (T.M.)

MES	TONELADAS METRICAS	%
ENERO	141,078	8.53%
FEBRERO	129,048	7.80%
MARZO	123,052	7.44%
ABRIL	129,696	7.84%
MAYO	127,911	7.73%
JUNIO	133,002	8.04%
JULIO	136,546	8.25%
AGOSTO	147,434	8.91%
SEPTIEMBRE	142,159	8.59%
OCTUBRE	146,032	8.83%
NOVIEMBRE	148,069	8.95%
DICIEMBRE	150,676	9.11%
TOTAL	1,654,703	100.00%



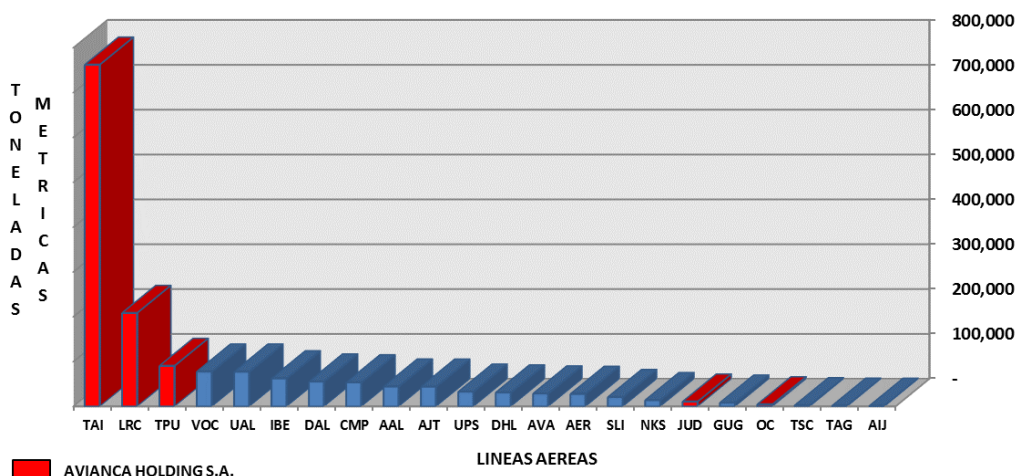
PESO DE AERONAVES EN OPERACION DE ATERRIZAJE POR LINEAS AEREAS (T.M.)

Cuadro No. 16

PESO DE AERONAVES EN OPERACION DE ATERRIZAJE POR LINEAS AEREAS (T.M.)

LINEA AEREA	COD	TONELAS METRICAS	%
TACA INTERNATIONAL AIRLINES. S.A.	TAI	761,803	46.04%
LINEAS AEREAS COSTARICENSES, S.A.	LRC	208,173	12.58%
TRANS AMERICAN AIRLINES, S.A. SUCURSAL EL SALVADOR	TPU	90,164	5.45%
VUELA AVIACIÓN, S.A. SUCURSAL EL SALVADOR	VOC	77,423	4.68%
UNITED AIRLINES INC.	UAL	77,225	4.67%
IBERIA LINEAS AEREAS DE ESPAÑA, S.A. OPERADORA SUCURSAL EL SALVADOR	IBE	62,194	3.76%
DELTA AIRLINES INC.	DAL	55,248	3.34%
COMPAÑÍA PANAMEÑA DE AVIACION, S.A.	CMP	53,432	3.23%
AMERICAN AIRLINES INC.	AAL	44,113	2.67%
AMERIJET INTERNATIONAL INC. SUCURSAL EL SALVADOR	AJT	43,749	2.64%
UNITED PARCEL SERVICE, CO. SUCURSAL EL SALVADOR	UPS	32,542	1.97%
DHL EXPRESS EL SALVADOR, S.A. DE C.V.	DHL	30,831	1.86%
AEROVIAS DEL CONTINENTE AMERICANO, S.A. SUCURSAL EL SALVADOR	AVA	28,519	1.72%
AEROMANTENIMIENTO, S.A.	AER	27,627	1.67%
AEROLITORAL S.A. DE C.V. SUCURSAL EL SALVADOR	SLI	20,560	1.24%
SPIRIT AIRLINES INC. SUCURSAL EL SALVADOR	NKS	13,792	0.83%
INDOCUMENTADOS	JUD	10,475	0.63%
AVIATECA, S.A. DE C.V.	GUG	8,075	0.49%
OTROS COMERCIALES	OC	4,366	0.26%
DECAMERON EXPLORER (AIR TRANSAT)	TSC	2,166	0.13%
TRANSPORTES AEREOS GUATEMALTECOS, S.A. SUCURSAL EL SALVADOR	TAG	1,148	0.07%
ABC AEROLINEAS. S.A. DE C.V. SUC EL SALVADOR (INTERJET)	AIJ	1,078	0.07%
TOTAL		1,654,703	100.00%

PESO DE AERONAVES EN OPERACION DE ATERRIZAJE





MOVIMIENTO DE CARGA

TRAFICO MENSUAL DE CARGA IMPORTACION POR ORIGEN (KILOGRAMOS)

Cuadro No. 17
TRAFICO MENSUAL DE CARGA IMPORTACION POR ORIGEN (KILOGRAMOS)

CIUDADES	ENE	FEB	MAR	ABR	MAY	JUN	JUL	AGO	SEP	OCT	NOV	DIC	TOTAL
MIAMI, USA	856,179	844,457	861,853	909,904	809,511	956,852	1,041,039	917,257	810,996	1,068,179	955,978	919,674	10,951,879
PANAMA, PANAMA	29,988	45,348	30,183	69,474	65,282	81,018	76,470	79,420	297,149	62,252	85,778	54,237	976,599
MADRID, ESPAÑA	49,995	31,150	50,323	34,069	34,495	39,832	23,071	32,142	33,755	72,127	47,244	40,633	488,836
LIMA, PERU	-	80	-	-	4,394	4,945	4,837	-	5,658	8,730	7,298	7,055	42,997
LOS ANGELES, USA	4,120	3,066	4,120	-	336	1,634	1,602	2,653	2,594	1,943	1,358	1,060	24,486
GUATEMALA, GUATEMALA	3,889	3,566	3,915	3,294	345	1,204	1,194	621	247	787	232	1,590	20,884
WASHINGTON, USA	2,295	1,398	2,290	1,145	1,258	2,128	2,079	2,428	1,637	1,115	2,056	693	20,522
NEW YORK, USA	1,431	1,508	1,431	-	1,539	1,846	1,803	2,156	1,723	2,151	2,445	653	18,686
ATLANTA, USA	1,334	333	1,340	2,014	839	1,008	1,614	2,231	926	2,771	1,019	909	16,338
BOGOTA, COLOMBIA	453	477	453	-	656	-	-	1,288	599	21	3,106	3,900	10,953
HOUSTON, USA	1,090	1,530	1,094	1,219	279	1,656	421	348	589	240	785	188	9,439
SAN JOSE SANTAMARIA, COSTA RICA	-	3,561	-	-	1,162	-	-	214	-	469	1,141	1,184	7,731
MEXICO DF, MEXICO	800	143	806	-	-	-	-	1,040	298	1,172	164	1,301	5,724
TORONTO, CANADA	-	286	-	-	559	227	223	-	-	-	418	-	1,713
SAN FRANCISCO, USA	-	-	-	-	-	-	-	-	160	160	320	290	930
SAN PEDRO SULA, HONDURAS	-	-	-	-	-	-	-	-	-	-	-	112	112
BELIZE, BELIZE	-	-	-	-	-	-	-	-	-	-	-	-	-
CALI, COLOMBIA	-	-	-	-	-	-	-	-	-	-	-	-	-
CANCUN, MEXICO	-	-	-	-	-	-	-	-	-	-	-	-	-
CHICAGO, USA	-	-	-	-	-	-	-	-	-	-	-	-	-
DALLAS-FORT WORTH, USA	-	-	-	-	-	-	-	-	-	-	-	-	-
GUAYAQUIL, ECUADOR	-	-	-	-	-	-	-	-	-	-	-	-	-
LA HABANA, CUBA	-	-	-	-	-	-	-	-	-	-	-	-	-
MANAGUA, NICARAGUA	-	-	-	-	-	-	-	-	-	-	-	-	-
MEDELLIN, COLOMBIA	-	-	-	-	-	-	-	-	-	-	-	-	-
QUITO, ECUADOR	-	-	-	-	-	-	-	-	-	-	-	-	-
ROATAN, HONDURAS	-	-	-	-	-	-	-	-	-	-	-	-	-
TEGUCIGALPA, HONDURAS	-	-	-	-	-	-	-	-	-	-	-	-	-
TOTAL	951,574	936,903	957,808	1,021,119	920,655	1,092,350	1,154,353	1,041,798	1,156,331	1,222,117	1,109,342	1,033,479	12,597,829

TRAFICO MENSUAL DE CARGA EXPORTACION POR DESTINO (KILOGRAMOS)

Cuadro No. 18
TRAFICO MENSUAL DE CARGA EXPORTACION POR DESTINO (KILOGRAMOS)

CIUDADES	ENE	FEB	MAR	ABR	MAY	JUN	JUL	AGO	SEP	OCT	NOV	DIC	TOTAL
MIAMI, USA	614,360	603,563	542,104	571,386	477,621	473,719	653,381	641,261	481,566	488,345	514,499	482,504	6,544,309
LIMA, PERU	99,814	74,266	88,074	45,508	49,036	65,130	78,164	80,750	120,481	75,186	52,489	51,746	880,644
LOS ANGELES, USA	100,564	74,824	88,735	45,850	49,404	65,887	79,073	81,689	123,874	77,304	53,967	23,792	864,963
NEW YORK, USA	79,635	59,252	70,268	36,308	39,123	51,962	62,361	64,424	85,718	53,493	37,344	35,447	675,335
ATLANTA, USA	48,506	67,159	42,801	43,537	44,215	51,266	62,274	56,706	67,610	48,760	37,150	33,815	603,799
PANAMA, PANAMA	35,595	58,854	31,409	49,176	37,375	49,486	53,023	54,363	59,144	37,458	41,904	50,856	558,643
HOUSTON, USA	25,252	40,201	22,282	30,459	37,135	49,287	46,468	38,507	65,076	47,373	52,142	53,308	507,490
SAN JOSE SANTAMARIA, COSTA RICA	61,237	45,563	54,034	27,920	30,084	39,958	47,955	49,542	54,754	34,169	23,854	23,007	492,077
GUATEMALA, GUATEMALA	58,177	43,286	51,334	26,525	28,581	37,691	45,234	46,731	61,370	38,298	26,737	20,496	484,460
MADRID, ESPAÑA	12,125	51,933	10,699	19,073	12,532	33,806	5,769	6,025	41,015	50,470	55,839	75,353	374,639
SAN PEDRO SULA, HONDURAS	43,605	32,444	38,476	19,880	21,421	28,452	34,146	35,276	48,522	30,280	21,139	13,360	367,001
MANAGUA, NICARAGUA	40,381	30,045	35,631	18,411	19,838	26,349	31,622	32,668	13,069	8,156	5,694	13,323	275,187
BOGOTA, COLOMBIA	36,394	27,079	32,113	16,593	17,879	23,747	28,499	29,442	22,237	13,877	9,688	16,102	273,650
MEXICO DF, MEXICO	25,315	18,835	22,337	11,542	12,436	16,518	19,824	20,480	31,168	19,451	13,579	9,281	220,766
TEGUCIGALPA, HONDURAS	22,849	17,001	20,161	10,418	11,225	14,909	17,893	18,485	25,300	15,789	11,023	3,781	188,834
LA HABANA, CUBA	18,327	13,636	16,171	8,356	9,003	11,958	14,351	14,826	30,468	19,014	13,274	13,116	182,500
TORONTO, CANADA	10,434	7,763	9,207	4,757	5,126	6,808	8,170	8,440	24,408	15,232	10,634	5,183	116,162
SAN FRANCISCO, USA	14,266	10,615	12,588	6,505	7,010	9,310	11,173	11,543	13,326	8,316	5,806	2,415	112,873
WASHINGTON, USA	13,771	10,246	12,151	6,278	6,765	8,984	10,782	11,139	13,204	8,240	5,753	3,363	110,676
CHICAGO, USA	6,204	4,616	5,474	2,829	3,048	4,049	4,859	5,020	7,536	4,702	3,283		51,620
MEDELLIN, COLOMBIA	5,503	4,094	4,856	2,509	2,703	3,591	4,310	4,453	7,818	4,879	3,406	-	48,122
BELIZE, BELIZE	4,053	3,016	3,576	1,848	1,991	2,645	3,174	3,279	6,190	3,863	2,696	2,097	38,428
QUITO, ECUADOR	5,292	3,937	4,670	2,412	2,599	3,452	4,143	4,280	2,633	1,643	1,147	2,016	38,224
CALI, COLOMBIA	2,315	1,722	2,043	1,055	1,137	1,511	1,812	1,872	921	575	401	206	15,570
ROATAN, HONDURAS	2,597	1,932	2,292	1,184	1,276	1,694	2,033	2,100	152	95	66	11	15,432
DALLAS-FORT WORTH, USA	1,578	1,174	1,392	719	775	1,029	1,235	1,276	2,476	1,545	1,079	637	14,915
CANCUN, MEXICO	992	738	875	452	487	647	776	802	484	302	211	1,032	7,798
GUAYAQUIL, ECUADOR	132	98	117	60	65	85	105	106	950	592	413	228	2,951
TOTAL	1,389,273	1,307,892	1,225,870	1,011,550	929,890	1,083,930	1,332,609	1,325,485	1,411,470	1,107,407	1,005,217	936,475	14,067,068

TRAFICO MENSUAL DE CARGA EXPORTACION E IMPORTACION (KILOGRAMOS)

Cuadro No. 19
TRAFICO MENSUAL DE CARGA EXPORTACION E IMPORTACION (KILOGRAMOS)

CIUDADES	ENE	FEB	MAR	ABR	MAY	JUN	JUL	AGO	SEP	OCT	NOV	DIC	TOTAL
MIAMI, USA	1,470,539	1,448,020	1,403,957	1,481,290	1,287,132	1,430,571	1,694,420	1,558,518	1,292,562	1,556,524	1,470,477	1,402,178	17,496,188
PANAMA, PANAMA	65,583	104,202	61,592	118,650	102,657	130,504	129,493	133,783	356,293	99,710	127,682	105,093	1,535,242
LIMA, PERU	99,814	74,346	88,074	45,508	53,430	70,075	83,001	80,750	126,139	83,916	59,787	58,801	923,641
LOS ANGELES, USA	104,684	77,890	92,855	45,850	49,740	67,521	80,675	84,342	126,468	79,247	55,325	24,852	889,449
MADRID, ESPAÑA	62,120	83,083	61,022	53,142	47,027	73,638	28,840	38,167	74,770	122,597	103,083	115,986	863,475
NEW YORK, USA	81,066	60,760	71,699	36,308	40,662	53,808	64,164	66,580	87,441	55,644	39,789	36,100	694,021
ATLANTA, USA	49,840	67,492	44,141	45,551	45,054	52,274	63,888	58,937	68,536	51,531	38,169	34,724	620,137
HOUSTON, USA	26,342	41,731	23,376	31,678	37,414	50,943	46,889	38,855	65,665	47,613	52,927	53,496	516,929
GUATEMALA, GUATEMALA	62,066	46,852	55,249	29,819	28,926	38,895	46,428	47,352	61,617	39,085	26,969	22,086	505,344
SAN JOSE SANTAMARIA, COSTA R	61,237	49,124	54,034	27,920	31,246	39,958	47,955	49,756	54,754	34,638	24,995	24,191	499,808
SAN PEDRO SULA, HONDURAS	43,605	32,444	38,476	19,880	21,421	28,452	34,146	35,276	48,522	30,280	21,139	13,472	367,113
BOGOTA, COLOMBIA	36,847	27,556	32,566	16,593	18,535	23,747	28,499	30,730	22,836	13,898	12,794	20,002	284,603
MANAGUA, NICARAGUA	40,381	30,045	35,631	18,411	19,838	26,349	31,622	32,668	13,069	8,156	5,694	13,323	275,187
MEXICO DF, MEXICO	26,115	18,978	23,143	11,542	12,436	16,518	19,824	21,520	31,466	20,623	13,743	10,582	226,490
TEGUCIGALPA, HONDURAS	22,849	17,001	20,161	10,418	11,225	14,909	17,893	18,485	25,300	15,789	11,023	3,781	188,834
LA HABANA, CUBA	18,327	13,636	16,171	8,356	9,003	11,958	14,351	14,826	30,468	19,014	13,274	13,116	182,500
WASHINGTON, USA	16,066	11,644	14,441	7,423	8,023	11,112	12,861	13,567	14,841	9,355	7,809	4,056	131,198
TORONTO, CANADA	10,434	8,049	9,207	4,757	5,685	7,035	8,393	8,440	24,408	15,232	11,052	5,183	117,875
SAN FRANCISCO, USA	14,266	10,615	12,588	6,505	7,010	9,310	11,173	11,543	13,486	8,476	6,126	2,705	113,803
CHICAGO, USA	6,204	4,616	5,474	2,829	3,048	4,049	4,859	5,020	7,536	4,702	3,283	0	51,620
MEDELLIN, COLOMBIA	5,503	4,094	4,856	2,509	2,703	3,591	4,310	4,453	7,818	4,879	3,406	0	48,122
BELIZE, BELIZE	4,053	3,016	3,576	1,848	1,991	2,645	3,174	3,279	6,190	3,863	2,696	2,097	38,428
QUITO, ECUADOR	5,292	3,937	4,670	2,412	2,599	3,452	4,143	4,280	2,633	1,643	1,147	2,016	38,224
CALI, COLOMBIA	2,315	1,722	2,043	1,055	1,137	1,511	1,812	1,872	921	575	401	206	15,570
ROATAN, HONDURAS	2,597	1,932	2,292	1,184	1,276	1,694	2,033	2,100	152	95	66	11	15,432
DALLAS-FORT WORTH, USA	1,578	1,174	1,392	719	775	1,029	1,235	1,276	2,476	1,545	1,079	637	14,915
CANCUN, MEXICO	992	738	875	452	487	647	776	802	484	302	211	1,032	7,798
GUAYAQUIL, ECUADOR	132	98	117	60	65	85	105	106	950	592	413	228	2,951
TOTAL	2,340,847	2,244,795	2,183,678	2,032,669	1,850,545	2,176,280	2,486,962	2,367,283	2,567,801	2,329,524	2,114,559	1,969,954	26,664,897

TRAFICO DE CARGA POR ORIGEN Y DESTINO (KILOGRAMOS)

CUADRO No. 20
TRAFICO DE CARGA POR ORIGEN Y DESTINO (KILOGRAMOS)

CODIGO OACI	ORIGEN Y DESTINO	IMPORTACION	%	EXPORTACION	%	TOTAL	%
KMIA	MIAMI, USA	10,951,879	86.9%	6,544,309	46.5%	17,496,188	65.6%
MPTO	PANAMA, PANAMA	976,599	7.8%	558,643	4.0%	1,535,242	5.8%
SPIM	LIMA, PERU	42,997	0.3%	880,644	6.3%	923,641	3.5%
KLAX	LOS ANGELES, USA	24,486	0.2%	864,963	6.1%	889,449	3.3%
LEMD	MADRID, ESPAÑA	488,836	3.9%	374,639	2.7%	863,475	3.2%
KJFK	NEW YORK, USA	18,686	0.1%	675,335	4.8%	694,021	2.6%
KATL	ATLANTA, USA	16,338	0.1%	603,799	4.3%	620,137	2.3%
KIAH	HOUSTON, USA	9,439	0.1%	507,490	3.6%	516,929	1.9%
MGGT	GUATEMALA, GUATEMALA	20,884	0.2%	484,460	3.4%	505,344	1.9%
MROC	SAN JOSE SANTAMARIA, COSTA	7,731	0.1%	492,077	3.5%	499,808	1.9%
MHLM	SAN PEDRO SULA, HONDURAS	112	0.0%	367,001	2.6%	367,113	1.4%
SKBO	BOGOTA, COLOMBIA	10,953	0.1%	273,650	1.9%	284,603	1.1%
MNMG	MANAGUA, NICARAGUA	-	0.0%	275,187	2.0%	275,187	1.0%
MMM	MEXICO DF, MEXICO	5,724	0.0%	220,766	1.6%	226,490	0.8%
MHTG	TEGUCIGALPA, HONDURAS	-	0.0%	188,834	1.3%	188,834	0.7%
MUHA	LA HABANA, CUBA	-	0.0%	182,500	1.3%	182,500	0.7%
KIAD	WASHINGTON, USA	20,522	0.2%	110,676	0.8%	131,198	0.5%
CYYZ	TORONTO, CANADA	1,713	0.0%	116,162	0.8%	117,875	0.4%
KSFO	SAN FRANCISCO, USA	930	0.0%	112,873	0.8%	113,803	0.4%
KORD	CHICAGO, USA	-	0.0%	51,620	0.4%	51,620	0.2%
SKDM	MEDELLIN, COLOMBIA	-	0.0%	48,122	0.3%	48,122	0.2%
MZBZ	BELIZE, BELIZE	-	0.0%	38,428	0.3%	38,428	0.1%
SEQU	QUITO, ECUADOR	-	0.0%	38,224	0.3%	38,224	0.1%
SKCL	CALI, COLOMBIA	-	0.0%	15,570	0.1%	15,570	0.1%
MHRO	ROATAN, HONDURAS	-	0.0%	15,432	0.1%	15,432	0.1%
KDFW	DALLAS-FORT WORTH, USA	-	0.0%	14,915	0.1%	14,915	0.1%
MMUN	CANCUN, MEXICO	-	0.0%	7,798	0.1%	7,798	0.0%
SEGU	GUAYAQUIL, ECUADOR	-	0.0%	2,951	0.0%	2,951	0.0%
T O T A L		12,597,829	100.0%	14,067,068	100.0%	26,664,897	100.0%

TRAFICO MENSUAL DE CARGA IMPORTACION POR LINEAS AEREAS (KILOGRAMOS)

Cuadro No. 21
TRAFICO MENSUAL DE CARGA IMPORTACION POR LINEAS AEREAS (KILOGRAMOS)

LINEA AEREA	ENE	FEB	MAR	ABR	MAY	JUN	JUL	AGO	SEP	OCT	NOV	DIC	TOTAL
AMERIJET INTERNATIONAL INC. SUCURSAL EL SALVADOR	279,033	269,499	280,862	274,382	251,252	305,598	354,802	286,868	267,686	358,945	348,410	392,036	3,669,373
UNITED PARCEL SERVICE, CO. SUCURSAL EL SALVADOR	254,356	212,538	256,023	244,083	219,647	206,348	268,309	278,201	213,026	346,722	272,877	198,766	2,970,896
TACA INTERNATIONAL AIRLINES. S.A.	157,315	204,357	158,340	179,940	163,010	222,511	217,819	169,135	149,456	185,331	164,258	166,009	2,137,481
DHL EXPRESS EL SALVADOR, S.A. DE C.V.	142,189	127,095	143,121	173,996	136,132	191,027	172,742	155,821	154,114	152,648	149,260	146,741	1,844,886
COMPAÑÍA PANAMEÑA DE AVIACION, S.A.	29,635	44,675	29,830	69,474	65,282	80,663	76,115	79,339	297,149	62,098	85,092	51,606	970,958
IBERIA LINEAS AEREAS DE ESPAÑA, S.A. OPERADORA SUCURSAL EL SALVADOR	49,995	31,012	50,323	33,912	34,495	39,832	23,071	32,142	33,755	72,127	47,244	40,633	488,541
OTROS COMERCIALES	37,388	44,672	37,633	41,293	49,085	40,710	35,515	34,469	33,598	35,729	40,748	36,573	467,413
AMERICAN AIRLINES INC.	320	1,192	323	806	913	3,362	4,306	3,623	6,585	4,730	214	178	26,552
DELTA AIRLINES INC.	813	333	819	2,014	839	1,008	1,614	2,125	926	2,771	1,019	909	15,190
UNITED AIRLINES INC.	530	1,530	534	1,219	-	1,291	60	75	36	-	220	28	5,523
VUELA AVIACIÓN, S.A. SUCURSAL EL SALVADOR	-	-	-	-	-	-	-	-	-	1,016	-	-	1,016
AEROVÍAS DEL CONTINENTE AMERICANO, S.A. SUCURSAL EL SALVADOR	-	-	-	-	-	-	-	-	-	-	-	-	-
AEROLITORAL S.A. DE C.V. SUCURSAL EL SALVADOR	-	-	-	-	-	-	-	-	-	-	-	-	-
TRANS AMERICAN AIRLINES, S.A. SUCURSAL EL SALVADOR	-	-	-	-	-	-	-	-	-	-	-	-	-
TOTAL	951,574	936,903	957,808	1,021,119	920,655	1,092,350	1,154,353	1,041,798	1,156,331	1,222,117	1,109,342	1,033,479	12,597,829

TRAFICO MENSUAL DE CARGA EXPORTACION POR LINEAS AEREAS (KILOGRAMOS)

Cuadro No. 22
TRAFICO MENSUAL DE CARGA EXPORTACION POR LINEAS AEREAS (KILOGRAMOS)

LINEA AEREA	ENE	FEB	MAR	ABR	MAY	JUN	JUL	AGO	SEP	OCT	NOV	DIC	T O T A L
TACA INTERNATIONAL AIRLINES. S.A.	680,502	506,323	600,460	310,261	334,312	344,029	532,892	550,523	717,933	448,026	312,776	247,926	5,585,963
AMERIJET INTERNATIONAL INC. SUCURSAL EL SALVADOR	425,286	393,272	375,265	403,253	293,173	272,951	360,819	415,934	254,844	254,712	342,116	317,672	4,109,297
DHL EXPRESS EL SALVADOR, S.A. DE C.V.	79,008	88,484	69,716	62,323	77,263	142,188	159,842	81,289	83,089	95,134	90,595	91,282	1,120,213
UNITED PARCEL SERVICE, CO. SUCURSAL EL SALVADOR	76,331	96,546	67,354	78,751	86,000	91,799	56,035	77,661	82,519	80,673	42,595	27,945	864,209
DELTA AIRLINES INC.	48,506	67,159	42,801	43,537	44,215	51,266	62,274	56,706	67,610	48,760	37,150	33,815	603,799
COMPAÑÍA PANAMEÑA DE AVIACION, S.A.	29,002	53,949	25,591	46,170	34,136	45,185	47,861	49,030	56,123	35,573	40,588	49,477	512,685
UNITED AIRLINES INC.	23,330	38,771	20,586	29,583	36,191	48,033	44,963	36,952	60,410	44,461	50,109	51,853	485,242
AMERICAN AIRLINES INC.	15,183	11,455	13,398	18,599	12,068	54,673	62,154	51,365	47,927	49,598	33,449	41,152	411,021
IBERIA LINEAS AEREAS DE ESPAÑA, S.A. OPERADORA SUCURSAL EL SALVADOR	12,125	51,933	10,699	19,073	12,532	33,806	5,769	6,025	41,015	50,470	55,839	75,353	374,639
TRANS AMERICAN AIRLINES, S.A. SUCURSAL EL SALVADOR	-	-	-	-	-	-	-	-	-	-	-	-	-
AEROLITORAL S.A. DE C.V. SUCURSAL EL SALVADOR	-	-	-	-	-	-	-	-	-	-	-	-	-
AEROVIAS DEL CONTINENTE AMERICANO, S.A. SUCURSAL EL SALVADOR	-	-	-	-	-	-	-	-	-	-	-	-	-
OTROS COMERCIALES	-	-	-	-	-	-	-	-	-	-	-	-	-
VUELA AVIACIÓN, S.A. SUCURSAL EL SALVADOR	-	-	-	-	-	-	-	-	-	-	-	-	-
T O T A L	1,389,273	1,307,892	1,225,870	1,011,550	929,890	1,083,930	1,332,609	1,325,485	1,411,470	1,107,407	1,005,217	936,475	14,067,068

CARGA IMPORTACION POR CIUDAD Y AEROLINEA (KILOGRAMOS)

Cuadro No. 23a
CARGA IMPORTACION POR CIUDAD Y AEROLINEA (KILOGRAMOS)

CIUDADES	TACA INTERNACIONAL AIRLINES S.A.	TRANS AMERICAN AIRLINES, S.A. SUCURSAL EL SALVADOR	AEROVIAS DEL CONTINENTE AMERICANO, S.A. SUCURSAL EL SALVADOR	COMPAÑIA PANAMERÍA DE AVIACION, S.A.	AMERICAN AIRLINES INC.	UNITED AIRLINES INC.	UNITED PARCEL SERVICE CO. SUCURSAL EL SALVADOR	AMERIET INTERNATIONAL INC. SUCURSAL EL SALVADOR	DELTA AIRLINES INC.	DHL EXPRESS EL SALVADOR, S.A. DE C.V.	IBERIA LINEAS AEREAS DE ESPAÑA, S.A. OPERADORA SUCURSAL EL SALVADOR	VUELA AVIACION, S.A. SUCURSAL EL SALVADOR	OTROS COMERCIALES	TOTAL
MIAMI, USA	1,995,658	-	-	-	26,552	-	2,970,896	3,669,373	-	1,844,886	-	-	444,514	10,951,879
PANAMA, PANAMA	4,080	-	-	970,958	-	-	-	-	-	-	-	-	1,561	976,599
MADRID, ESPAÑA	-	-	-	-	-	-	-	-	-	-	488,541	-	295	488,836
LIMA, PERU	42,997	-	-	-	-	-	-	-	-	-	-	-	-	42,997
LOS ANGELES, USA	24,486	-	-	-	-	-	-	-	-	-	-	-	-	24,486
GUATEMALA, GUATEMALA	2,358	-	-	-	-	-	-	-	-	-	-	-	18,526	20,884
WASHINGTON, USA	20,522	-	-	-	-	-	-	-	-	-	-	-	-	20,522
NEW YORK, USA	18,686	-	-	-	-	-	-	-	-	-	-	-	-	18,686
ATLANTA, USA	1,148	-	-	-	-	-	-	-	15,190	-	-	-	-	16,338
BOGOTA, COLOMBIA	10,953	-	-	-	-	-	-	-	-	-	-	-	-	10,953
HOUSTON, USA	3,916	-	-	-	-	5,523	-	-	-	-	-	-	-	9,439
SAN JOSE SANTAMARIA, COSTA RICA	7,731	-	-	-	-	-	-	-	-	-	-	-	-	7,731
MEXICO DF, MEXICO	2,750	-	-	-	-	-	-	-	-	-	-	1,016	1,958	5,724
TORONTO, CANADA	1,154	-	-	-	-	-	-	-	-	-	-	-	559	1,713
SAN FRANCISCO, USA	930	-	-	-	-	-	-	-	-	-	-	-	-	930
SAN PEDRO SULA, HONDURAS	112	-	-	-	-	-	-	-	-	-	-	-	-	112
BELIZE, BELIZE	-	-	-	-	-	-	-	-	-	-	-	-	-	-
CAJI, COLOMBIA	-	-	-	-	-	-	-	-	-	-	-	-	-	-
CANCUEN, MEXICO	-	-	-	-	-	-	-	-	-	-	-	-	-	-
CHICAGO, USA	-	-	-	-	-	-	-	-	-	-	-	-	-	-
DALLAS-FORT WORTH, USA	-	-	-	-	-	-	-	-	-	-	-	-	-	-
GUAYAQUIL, ECUADOR	-	-	-	-	-	-	-	-	-	-	-	-	-	-
LA HABANA, CUBA	-	-	-	-	-	-	-	-	-	-	-	-	-	-
MANAGUA, NICARAGUA	-	-	-	-	-	-	-	-	-	-	-	-	-	-
MEDELLIN, COLOMBIA	-	-	-	-	-	-	-	-	-	-	-	-	-	-
QUITO, ECUADOR	-	-	-	-	-	-	-	-	-	-	-	-	-	-
ROATAN, HONDURAS	-	-	-	-	-	-	-	-	-	-	-	-	-	-
TEGUCIGALPA, HONDURAS	-	-	-	-	-	-	-	-	-	-	-	-	-	-
TOTALES	2,137,481	-	-	970,958	26,552	5,523	2,970,896	3,669,373	15,190	1,844,886	488,541	1,016	467,413	12,597,829

CARGA EXPORTACION POR CIUDAD Y AEROLINEA (KILOGRAMOS)

Cuadro No. 23B

CARGA EXPORTACION POR CIUDAD Y AEROLINEA (KILOGRAMOS)

CIUDADES	TACA INTERNATIONAL AIRLINES. S.A.	TRANS AMERICAN AIRLINES, S.A. SUCURSAL EL SALVADOR	AEROVÍAS DEL CONTINENTE AMERICANO, S.A. SUCURSAL EL SALVADOR	COMPAÑÍA PANAMEÑA DE AVIACION, S.A.	AMERICAN AIRLINES INC.	UNITED AIRLINES INC.	UNITED PARCEL SERVICE, CO. SUCURSAL EL SALVADOR	AMERJET INTERNATIONAL INC. SUCURSAL EL SALVADOR	DELTA AIRLINES INC.	DHL EXPRESS EL SALVADOR, S.A. DE C.V.	IBERIA LINEAS AEREAS DE ESPAÑA, S.A. OPERADORA SUCURSAL EL SALVADOR	VUELA AVIACION, S.A. SUCURSAL EL SALVADOR	OTROS COMERCIALES	TOTAL
MIAMI, USA	39,569	-	-	-	411,021	-	864,209	4,109,297	-	1,120,213	-	-	-	6,544,309
LIMA, PERU	880,644	-	-	-	-	-	-	-	-	-	-	-	-	880,644
LOS ANGELES, USA	864,963	-	-	-	-	-	-	-	-	-	-	-	-	864,963
NEW YORK, USA	675,335	-	-	-	-	-	-	-	-	-	-	-	-	675,335
ATLANTA, USA	-	-	-	-	-	-	-	-	603,799	-	-	-	-	603,799
PANAMA, PANAMA	45,958	-	-	512,685	-	-	-	-	-	-	-	-	-	558,643
HOUSTON, USA	22,248	-	-	-	-	485,242	-	-	-	-	-	-	-	507,490
SAN JOSE SANTAMARIA, COSTA RICA	492,077	-	-	-	-	-	-	-	-	-	-	-	-	492,077
GUATEMALA, GUATEMALA	484,460	-	-	-	-	-	-	-	-	-	-	-	-	484,460
MADRID, ESPAÑA	-	-	-	-	-	-	-	-	-	-	374,639	-	-	374,639
SAN PEDRO SULA, HONDURAS	367,001	-	-	-	-	-	-	-	-	-	-	-	-	367,001
MANAGUA, NICARAGUA	275,187	-	-	-	-	-	-	-	-	-	-	-	-	275,187
BOGOTÁ, COLOMBIA	273,650	-	-	-	-	-	-	-	-	-	-	-	-	273,650
MEXICO DF, MEXICO	220,766	-	-	-	-	-	-	-	-	-	-	-	-	220,766
TEGUCIGALPA, HONDURAS	188,834	-	-	-	-	-	-	-	-	-	-	-	-	188,834
LA HABANA, CUBA	182,500	-	-	-	-	-	-	-	-	-	-	-	-	182,500
TORONTO, CANADA	116,162	-	-	-	-	-	-	-	-	-	-	-	-	116,162
SAN FRANCISCO, USA	112,873	-	-	-	-	-	-	-	-	-	-	-	-	112,873
WASHINGTON, USA	110,676	-	-	-	-	-	-	-	-	-	-	-	-	110,676
CHICAGO, USA	51,620	-	-	-	-	-	-	-	-	-	-	-	-	51,620
MEDELLIN, COLOMBIA	48,122	-	-	-	-	-	-	-	-	-	-	-	-	48,122
BELIZE, BELIZE	38,428	-	-	-	-	-	-	-	-	-	-	-	-	38,428
QUITO, ECUADOR	38,224	-	-	-	-	-	-	-	-	-	-	-	-	38,224
CALI, COLOMBIA	15,570	-	-	-	-	-	-	-	-	-	-	-	-	15,570
ROATAN, HONDURAS	15,432	-	-	-	-	-	-	-	-	-	-	-	-	15,432
DALLAS-FORT WORTH, USA	14,915	-	-	-	-	-	-	-	-	-	-	-	-	14,915
CANCUN, MEXICO	7,798	-	-	-	-	-	-	-	-	-	-	-	-	7,798
GUAYAQUIL, ECUADOR	2,951	-	-	-	-	-	-	-	-	-	-	-	-	2,951
TOTAL	5,585,963	-	-	512,685	411,021	485,242	864,209	4,109,297	603,799	1,120,213	374,639	-	-	14,067,068

CARGA IMPORTACIÓN Y EXPORTACIÓN POR CIUDAD Y AEROLINEA (KILOGRAMOS)

Cuadro No. 23B

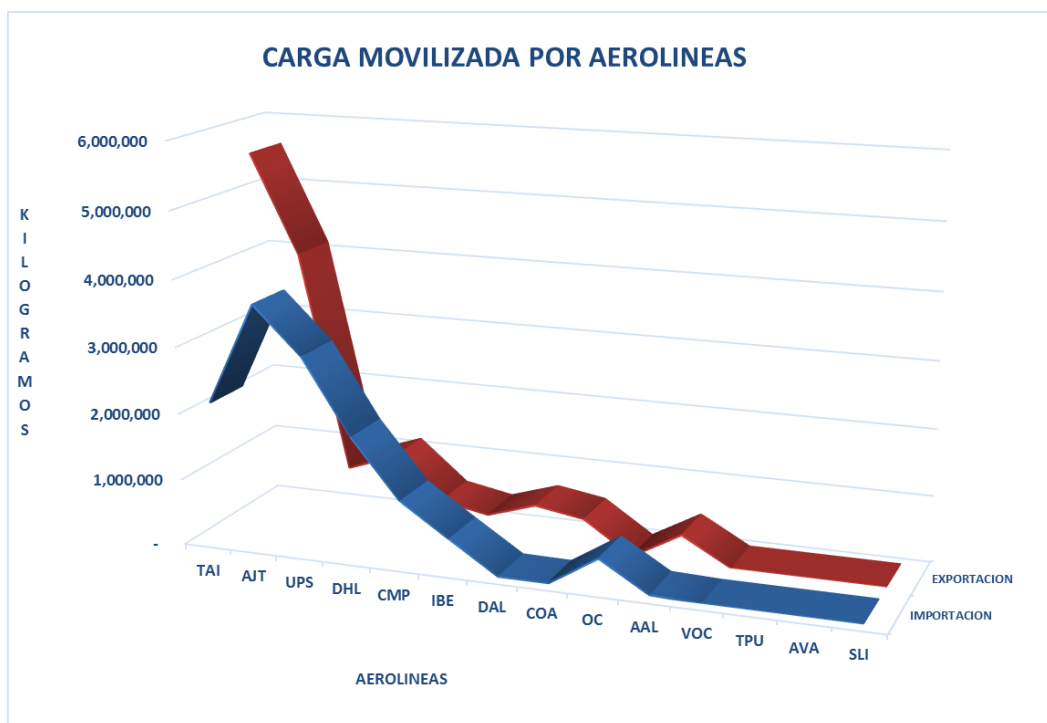
CARGA EXPORTACION E IMPORTACION POR CIUDAD Y AEROLINEA (KILOGRAMOS)

CIUDADES	TACA INTERNATIONAL AIRLINES, S.A.	TRANS AMERICAN AIRLINES, S.A. SUCURSAL EL SALVADOR	AEROVÍAS DEL CONTINENTE AMERICANO, S.A. SUCURSAL EL SALVADOR	COMPAÑÍA PANAMEÑA DE AVIACIÓN, S.A.	AMERICAN AIRLINES INC.	UNITED AIRLINES INC.	UNITED PARCEL SERVICE, CO. SUCURSAL EL SALVADOR	AMERUET INTERNATIONAL INC. SUCURSAL EL SALVADOR	DELTA AIRLINES INC.	DHL EXPRESS EL SALVADOR, S.A. DE C.V.	IBERIA LINEAS AEREAS DE ESPAÑA, S.A. OPERADORA SUCURSAL EL SALVADOR	VUELA AVIACION, S.A. SUCURSAL EL SALVADOR	OTROS COMERCIALES	TOTAL
MIAMI, USA	2,035,227	-	-	-	437,573	-	3,835,105	7,778,670	-	2,965,099	-	-	444,514	17,496,188
PANAMA, PANAMA	50,038	-	-	1,483,643	-	-	-	-	-	-	-	-	1,561	1,535,242
LIMA, PERU	923,641	-	-	-	-	-	-	-	-	-	-	-	-	923,641
LOS ANGELES, USA	889,449	-	-	-	-	-	-	-	-	-	-	-	-	889,449
MADRID, ESPAÑA	-	-	-	-	-	-	-	-	-	-	863,180	-	295	863,475
NEW YORK, USA	694,021	-	-	-	-	-	-	-	-	-	-	-	-	694,021
ATLANTA, USA	1,148	-	-	-	-	-	-	-	618,989	-	-	-	-	620,137
HOUSTON, USA	26,164	-	-	-	-	490,765	-	-	-	-	-	-	-	516,929
GUATEMALA, GUATEMALA	486,818	-	-	-	-	-	-	-	-	-	-	-	18,526	505,344
SAN JOSE SANTAMARIA, COSTA RICA	499,808	-	-	-	-	-	-	-	-	-	-	-	-	499,808
SAN PEDRO SULA, HONDURAS	367,113	-	-	-	-	-	-	-	-	-	-	-	-	367,113
BOGOTA, COLOMBIA	284,603	-	-	-	-	-	-	-	-	-	-	-	-	284,603
MANAGUA, NICARAGUA	275,187	-	-	-	-	-	-	-	-	-	-	-	-	275,187
MEXICO DF, MEXICO	223,516	-	-	-	-	-	-	-	-	-	-	1,016	1,958	226,490
TEGUCIGALPA, HONDURAS	188,834	-	-	-	-	-	-	-	-	-	-	-	-	188,834
LA HABANA, CUBA	182,500	-	-	-	-	-	-	-	-	-	-	-	-	182,500
WASHINGTON, USA	131,198	-	-	-	-	-	-	-	-	-	-	-	-	131,198
TORONTO, CANADA	117,316	-	-	-	-	-	-	-	-	-	-	-	559	117,875
SAN FRANCISCO, USA	113,803	-	-	-	-	-	-	-	-	-	-	-	-	113,803
CHICAGO, USA	51,620	-	-	-	-	-	-	-	-	-	-	-	-	51,620
MEDELLIN, COLOMBIA	48,122	-	-	-	-	-	-	-	-	-	-	-	-	48,122
BELIZE, BELIZE	38,428	-	-	-	-	-	-	-	-	-	-	-	-	38,428
QUITO, ECUADOR	38,224	-	-	-	-	-	-	-	-	-	-	-	-	38,224
CALI, COLOMBIA	15,570	-	-	-	-	-	-	-	-	-	-	-	-	15,570
ROATAN, HONDURAS	15,432	-	-	-	-	-	-	-	-	-	-	-	-	15,432
DALLAS-FORT WORTH, USA	14,915	-	-	-	-	-	-	-	-	-	-	-	-	14,915
CANCUN, MEXICO	7,798	-	-	-	-	-	-	-	-	-	-	-	-	7,798
GUAYAQUIL, ECUADOR	2,951	-	-	-	-	-	-	-	-	-	-	-	-	2,951
TOTAL	7,723,444	-	-	1,483,643	437,573	490,765	3,835,105	7,778,670	618,989	2,965,099	863,180	1,016	467,413	26,664,897

TRAFICO DE CARGA IMPORTACION Y EXPORTACION POR LINEAS AEREAS (KGS.)

Cuadro No. 23D
TRAFICO DE CARGA IMPORTACION Y EXPORTACION POR LINEAS AEREAS (KGS.)

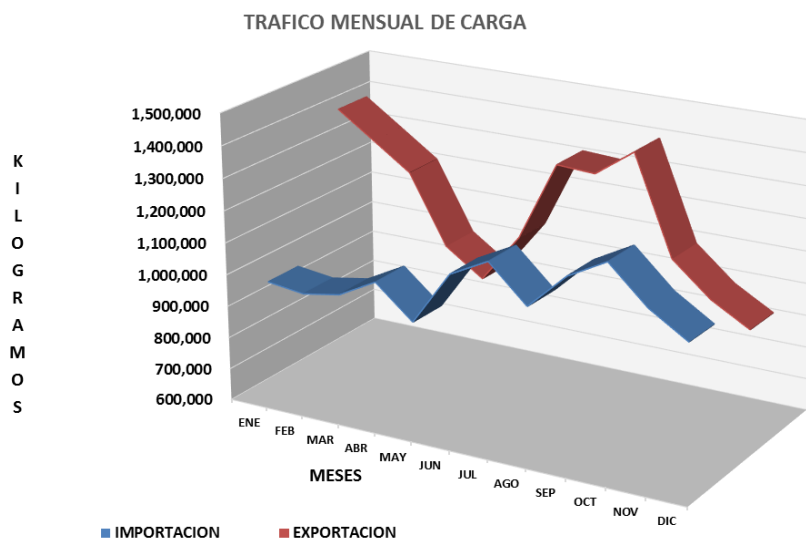
LINEA AEREA	COD	IMPORTACION		EXPORTACION		CARGA MOVILIZADA	
		CANTIDAD	%	CANTIDAD	%	CANTIDAD	%
TACA INTERNATIONAL AIRLINES. S.A.	TAI	2,137,481	17.0%	5,585,963	39.7%	7,723,444	29.0%
AMERIJET INTERNATIONAL INC. SUCURSAL EL SALVADOR	AJT	3,669,373	29.1%	4,109,297	29.2%	7,778,670	29.2%
UNITED PARCEL SERVICE, CO. SUCURSAL EL SALVADOR	UPS	2,970,896	23.6%	864,209	6.1%	3,835,105	14.4%
DHL EXPRESS EL SALVADOR, S.A. DE C.V.	DHL	1,844,886	14.6%	1,120,213	8.0%	2,965,099	11.1%
COMPAÑÍA PANAMEÑA DE AVIACION, S.A.	CMP	970,958	7.7%	512,685	3.6%	1,483,643	5.6%
IBERIA LINEAS AEREAS DE ESPAÑA, S.A. OPERADORA SUCURSAL EL SALVADOR	IBE	488,541	3.9%	374,639	2.7%	863,180	3.2%
DELTA AIRLINES INC.	DAL	15,190	0.1%	603,799	4.3%	618,989	2.3%
UNITED AIRLINES INC.	COA	5,523	0.0%	485,242	3.4%	490,765	1.8%
OTROS COMERCIALES	OC	467,413	3.7%	-	0.0%	467,413	1.8%
AMERICAN AIRLINES INC.	AAL	26,552	0.2%	411,021	2.9%	437,573	1.6%
VUELA AVIACIÓN, S.A. SUCURSAL EL SALVADOR	VOC	1,016	0.0%	-	0.0%	1,016	0.0%
TRANS AMERICAN AIRLINES, S.A. SUCURSAL EL SALVADOR	TPU	-	0.0%	-	0.0%	-	0.0%
AEROVIAS DEL CONTINENTE AMERICANO, S.A. SUCURSAL EL SALVADOR	AVA	-	0.0%	-	0.0%	-	0.0%
AEROLITORAL S.A. DE C.V. SUCURSAL EL SALVADOR	SLI	-	0.0%	-	0.0%	-	0.0%
TOTAL		12,597,829	100.0%	14,067,068	100.0%	26,664,897	100.0%



TRAFICO MENSUAL DE CARGA IMPORTACION Y EXPORTACION (KGS.)

Cuadro No. 24
TRAFICO MENSUAL DE CARGA IMPORTACION Y EXPORTACION (KGS.)

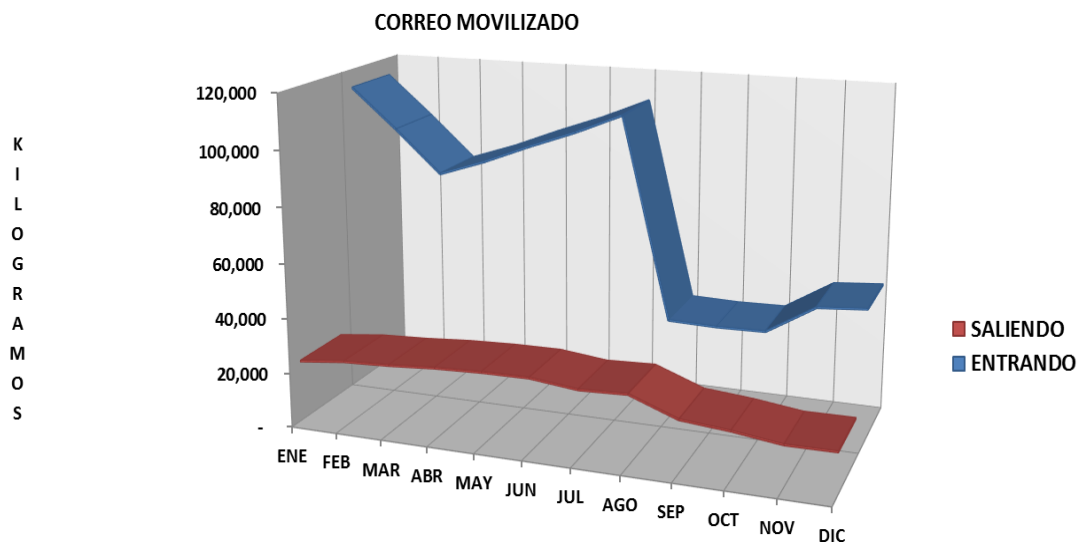
MES	IMPORTACION		EXPORTACION		CARGA MENSUAL	
	CANTIDAD	%	CANTIDAD	%	CANTIDAD	%
ENERO	951,574	7.6%	1,389,273	9.9%	2,340,847	8.8%
FEBRERO	936,903	7.4%	1,307,892	9.3%	2,244,795	8.4%
MARZO	957,808	7.6%	1,225,870	8.7%	2,183,678	8.2%
ABRIL	1,021,119	8.1%	1,011,550	7.2%	2,032,669	7.6%
MAYO	920,655	7.3%	929,890	6.6%	1,850,545	6.9%
JUNIO	1,092,350	8.7%	1,083,930	7.7%	2,176,280	8.2%
JULIO	1,154,353	9.2%	1,332,609	9.5%	2,486,962	9.3%
AGOSTO	1,041,798	8.3%	1,325,485	9.4%	2,367,283	8.9%
SEPTIEMBRE	1,156,331	9.2%	1,411,470	10.0%	2,567,801	9.6%
OCTUBRE	1,222,117	9.7%	1,107,407	7.9%	2,329,524	8.7%
NOVIEMBRE	1,109,342	8.8%	1,005,217	7.1%	2,114,559	7.9%
DICIEMBRE	1,033,479	8.2%	936,475	6.7%	1,969,954	7.4%
TOTAL	12,597,829	100.0%	14,067,068	100.0%	26,664,897	100.0%



TRAFICO MENSUAL DE CORREO ENTRANDO Y SALIENDO (KGS)

Cuadro No. 25
TRAFICO MENSUAL DE CORREO ENTRANDO Y SALIENDO (KGS)

MES	CORREO		
	ENTRANDO	SALIENDO	TOTAL
ENERO	113,140	22,121	135,261
FEBRERO	98,675	24,030	122,705
MARZO	83,309	24,779	108,088
ABRIL	89,143	25,994	115,137
MAYO	96,003	26,645	122,648
JUNIO	102,353	26,828	129,181
JULIO	109,678	24,922	134,600
AGOSTO	37,196	25,594	62,790
SEPTIEMBRE	36,722	19,127	55,849
OCTUBRE	37,052	17,621	54,673
NOVIEMBRE	47,672	15,370	63,042
DICIEMBRE	49,046	15,504	64,550
TOTAL	899,989	268,536	1,168,525





INFORMACION GENERAL

RESUMEN DE LA ACTIVIDAD AEROPORTUARIA DURANTE 2018

Cuadro No. 26
RESUMEN DE LA ACTIVIDAD AEROPORTUARIA DURANTE 2016

	ETP 4	ETP 5	ETP 6	ETP 7	ETP 8	ETP 9	ETP 10	ETP 11	ETP 12	ETP 13	ETP 14	ETP 15	ETP 16	ETP 17	REMOTAS 1,2,3	REMOTAS 18, 19, 20, 21	REMOTAS CARGA	PLATAFORMA A MANTO
ACTIVIDAD AEROPORTUARIA	POSIC. 4 PUENTE 1	POSIC. 5 PUENTE 2	POSIC. 6 PUENTE 3	POSIC. 7 PUENTE 4	POSIC. 8 PUENTE 5	POSIC. 9 PUENTE 6	POSIC.10 PUENTE 7	POSIC.11 PUENTE 8	POSIC.12 PUENTE 9	POSIC.13 PUENTE 10	POSIC.14 PUENTE 11	POSIC.15 PUENTE 12	POSIC.16 PUENTE 13	POSIC.17 PUENTE 14	REMOTAS 1,2,3 S/ PUENTE	REMOTAS 18, 19, 20, 21 S/ PUENTE	POSIC. EN CARGA	POSIC. EN MANTO.
I. TRAFICO DE AERONAVES																		
NUMERO DE AERONAVES	2,112	2,082	1,269	1,919	1,353	1,579	1,276	1,276	939	939	939	939	939	939	2,723	973	1,073	299
PESO EN TONELADAS ATERRIZAJE	129,833	119,033	84,718	226,374	91,703	109,369	85,455	76,381	59,441	59,441	59,441	59,441	59,441	59,441	170,045	75,073	104,054	26,019
HORAS ESTACIONAMIENTO	9,302	8,162	5,619	10,519	6,365	7,206	5,416	4,501	4,434	4,434	4,434	4,434	4,434	4,434	12,475	3,434	5,175	24,726
II - INDICADORES																		
PROMEDIO DIARIO AERONAVES	5.79	5.70	3.48	5.26	3.71	4.33	3.50	3.50	2.57	2.57	2.57	2.57	2.57	2.57	7.46	2.67	2.94	0.82
PROMEDIO DIARIO TONELADAS	355.71	326.12	232.10	620.20	251.24	299.64	234.12	209.26	162.85	162.85	162.85	162.85	162.85	162.85	465.88	205.68	285.08	71.28
PROMEDIO DIARIO HORAS ESTACIONAMIENTO	25.48	22.36	15.39	28.82	17.44	19.74	14.84	12.33	12.15	12.15	12.15	12.15	12.15	12.15	34.18	9.41	14.18	67.74
III - RENDIMIENTO OPERATIVO																		
AERONAVES HORA PUENTE / PLATAFORMA	4.40	3.92	4.43	5.48	4.70	4.56	4.24	3.53	4.72	4.72	4.72	4.72	4.72	4.72	4.58	3.53	4.82	82.70
TONELADAS HORA EN PUENTE /PLATAFORMA	61.47	57.17	66.76	117.96	67.78	69.26	66.97	59.86	63.30	63.30	63.30	63.30	63.30	63.30	62.45	77.16	96.97	87.02

RESUMEN DE ITINERARIOS Y RUTAS

Cuadro No. 27

RESUMEN DE ITINERARIOS: FRECUENCIAS Y RUTAS

LINEA AEREA	RUTA	PROMEDIO ANUAL DE LLEGADAS Y SALIDAS POR SEMANA
TACA INTERNACIONAL	SAN SALVADOR - GUATEMALA , VICEVERSA	44
TACA INTERNACIONAL	SAN SALVADOR - SAN PEDRO SULA, VICEVERSA	42
TACA INTERNACIONAL	SAN SALVADOR - TEGUCIGALPA, VICEVERSA	41
TACA INTERNACIONAL	SAN SALVADOR - MANAGUA, VICEVERSA	38
TACA INTERNACIONAL	SAN SALVADOR - WASHINGTON, VICEVERSA	32
TACA INTERNACIONAL	SAN SALVADOR - LOS ANGELES, VICEVERSA	31
TACA INTERNACIONAL	SAN SALVADOR - MEXICO DF, VICEVERSA	28
TACA INTERNACIONAL	SAN SALVADOR - SAN FRANCISCO, VICEVERSA	25
TACA INTERNACIONAL	SAN SALVADOR - BOGOTA, VICEVERSA	22
TACA INTERNACIONAL	SAN SALVADOR - NEW YORK, VICEVERSA	16
TACA INTERNACIONAL	SAN SALVADOR - MIAMI, VICEVERSA	14
TACA INTERNACIONAL	SAN SALVADOR - PANAMA, VICEVERSA	14
TACA INTERNACIONAL	SAN SALVADOR - ROATAN, VICEVERSA	14
TACA INTERNACIONAL	SAN SALVADOR - GUAYAQUIL, VICEVERSA	14
TACA INTERNACIONAL	SAN SALVADOR - QUITO, VICEVERSA	14
TACA INTERNACIONAL	SAN SALVADOR, LA HABANA, VICEVERSA	13
TACA INTERNACIONAL	SAN SALVADOR, BELIZE, VICEVERSA	13
TACA INTERNACIONAL	SAN SALVADOR, LIMA, VICEVERSA	13
TACA INTERNACIONAL	SAN SALVADOR, HOUSTON, VICEVERSA	12
TACA INTERNACIONAL	SAN SALVADOR, DALLAS-FORT WORTH, VICEVERSA	12
TACA INTERNACIONAL	SAN SALVADOR, NEWARK, VICEVERSA	12
TACA INTERNACIONAL	SAN SALVADOR, CALI, VICEVERSA	10
TACA INTERNACIONAL	SAN SALVADOR, MEDELLIN , VICEVERSA	10
TACA INTERNACIONAL	SAN SALVADOR, CHICAGO, VICEVERSA	6
TACA INTERNACIONAL	SAN SALVADOR, ORLANDO, VICEVERSA	3
TACA INTERNACIONAL	SAN SALVADOR, BOSTON, VICEVERSA	3
TACA INTERNACIONAL	SAN SALVADOR, CARTAGENA DE INDIAS, VICEVERSA	2
LACSA	SAN SALVADOR, SAN JOSE SANTAMARIA, VICEVERSA	48
LACSA	SAN SALVADOR, CANCUN, VICEVERSA	14
LACSA	SAN SALVADOR, TORONTO, VICEVERSA	14
LACSA	SAN SALVADOR, NEW YORK, VICEVERSA	14
LACSA	SAN SALVADOR, LOS ANGELES, VICEVERSA	12
AVIATECA	SAN SALVADOR, GUATEMALA, VICEVERSA	9
TRANS AMERICAN AIRLINES	SAN SALVADOR, LIMA, VICEVERSA	14
AVIANCA	SAN SALVADOR, BOGOTA, VICEVERSA	14
AMERICAN AIRLINES	SAN SALVADOR, MIAMI, VICEVERSA	21
AMERICAN AIRLINES	SAN SALVADOR, DALLAS-FORT WORTH, VICEVERSA	7
COPA AIRLINES	SAN SALVADOR, PANAMA, VICEVERSA	27
UNITED AIRLINES	SAN SALVADOR, HOUSTON, VICEVERSA	35
UNITED AIRLINES	SAN SALVADOR, NEWARK, VICEVERSA	3
AIR TRANSAT	SAN SALVADOR, MONTREAL, VICEVERSA	1
VUELA AVIACION	SAN SALVADOR, SAN JOSE SANTAMARIA, VICEVERSA	9
VUELA AVIACION	SAN SALVADOR, GUATEMALA, VICEVERSA	6
VUELA AVIACION	SAN SALVADOR, LOS ANGELES, VICEVERSA	6
VUELA AVIACION	SAN SALVADOR, WASHINGTON, VICEVERSA	4
VUELA AVIACION	SAN SALVADOR, MANAGUA, VICEVERSA	3
VUELA AVIACION	SAN SALVADOR, CANCUN, VICEVERSA	3
VUELA AVIACION	SAN SALVADOR, NEW YORK, VICEVERSA	3
VUELA AVIACION	SAN SALVADOR, TIJUANA, VICEVERSA	2
DELTA AIRLINES	SAN SALVADOR, ATLANTA, VICEVERSA	14
DELTA AIRLINES	SAN SALVADOR, LOS ANGELES, VICEVERSA	12
IBERIA	SAN SALVADOR, MADRID, VICEVERSA	10
AEROLITORAL	SAN SALVADOR, MEXICO DF, VICEVERSA	16
SPIRIT AIRLINES	SAN SALVADOR, FORT LAUDERDALE, VICEVERSA	5
SPIRIT AIRLINES	SAN SALVADOR, HOUSTON, VICEVERSA	2
SPIRIT AIRLINES	SAN SALVADOR, ORLANDO, VICEVERSA	1
INTERJET	SAN SALVADOR, MEXICO DF, VICEVERSA	2
TRANSP. AEREOS GUAT.	SAN SALVADOR, GUATEMALA, VICEVERSA	2
TRANSP. AEREOS GUAT.	SAN SALVADOR, ROATAN, VICEVERSA	1
DHL EXPRESS EL SALVADOR, S.A. DE C.V.	EL SALVADOR - MIAMI - VICEVERSA	10
UNITED PARCEL SERVICE (UPS)	SAN SALVADOR, MIAMI, VICEVERSA	12
AMERIJET INTERNACIONAL	SAN SALVADOR, MIAMI, VICEVERSA	11

AERONAVES USADAS POR LINEAS AEREAS

Cuadro No. 28
AERONAVES USADAS POR LINEAS AEREAS

TIPO AERONAVE	PESO TM	PASAJEROS														CARGA				MANTO	TOTALES	%				
		TAI	LRC	TPU	AVA	GUG	SLI	AAL	CMP	DAL	IBE	JUD	NKS	OC	UAL	AJ	TAG	VOC	UPS	TAG			AJT	DHL	AER	
A320	77	3,717	1,304	17	347	16			24				98			14		79					120	5,736	24%	
E190	52	3,823	6	11		13	394		235									1					36	4,519	19%	
AT72	23	2,604	3	10		251																		2,868	12%	
A319	76	1,253	216	11	18	3		74					80					938					77	2,670	11%	
A321	83	1,466	1,096	7		2		3					2										47	2,623	11%	
B738	80						478		336	622		7		22	911								19	2,395	10%	
A332	242			358							257												8	623	3%	
B752	105									6									206			247		459	2%	
PA34	3																			452				452	2%	
B763	187														3				62		226			291	1%	
AT42	17																					288		288	1%	
B737	71							157						3									4	164	1%	
B734	69										103														103	0%
B739	86								35						44								7	86	0%	
SF34	14																82								82	0%
E110	6																			50					50	0%
B722	96								26											7					33	0%
B762	137																			1	29				30	0%
MD83	73											28													28	0%
B733	64											16													16	0%
B732	53								13																13	0%
A333	242													1									10		11	0%
A318	68				3																				3	0%
E170	36						2																		2	0%
A330	242																			1					1	0%
B788	228				1																				1	0%
BE30	7																			1					1	0%
BE90	5																			1					1	0%
C208	4																			1					1	0%
DHC6	6																			1					1	0%
L410	7																			1					1	0%
MD11	286											1								1					1	0%
MD82	68																			1					1	0%
SUBTOTALES		12,863	2,625	414	369	285	396	555	767	687	257	155	180	26	958	14	82	1,018	268	517	255	535	328	23,554	100%	
		21,651														1,575				328	23,554					
PORCENTAJES		54.6%	11.1%	1.8%	1.6%	1.2%	1.7%	2.4%	3.3%	2.9%	1.1%	0.7%	0.8%	0.1%	4.1%	0.1%	0.3%	4.3%	1.1%	2.2%	1.1%	2.3%	1.4%	100.0%		
		91.9%														6.7%				1.4%	100.0%					

Nota: peso de las aeronaves corresponde al Peso Máximo de Despeque en toneladas métricas, de aeronaves genericas en manuales del fabricante.

TAI	TACA
LRC	LACSA
TPU	TACA PERU
AVA	AVIANCA
GUG	AVIATECA
SLI	AEROMEXICO
AAL	AMERICAN
CMP	COPA
DAL	DELTA
IBE	IBERIA
JUD	MARSHALL US
NKS	SPIRIT

OC	OTROS COMERC.
UAL	UNITED
TAG	TRANSP. AER. GUAT
AJ	INTERJET
VOC	VOLARIS
UPS	UPS
AJT	AMERJET
DHL	DHL
AER	AEROMAN
NA	AVIACION NACIONAL
OF	AVIACION OFICIAL
AG	AVIACION GENERAL

TIPO Y CAPACIDAD DE AERONAVES QUE OPERAN EN EL AIES-MOARG

Cuadro No. 29
TIPO Y CAPACIDAD DE AERONAVES QUE OPERAN EN EL AIES-MOARG

AERONAVE	PESO MÁXIMO DE DESPEGUE	TRIPULACION	CAPACIDAD PASAJEROS		CARGA (m ³)	ENVERGADURA (m)	ALCANCE (Km)	CARRERA DE DESPEGUE ⁽¹⁾ (m)	
			1 CLASE	2 CLASES					
	A319	76 TM	2 PILOTOS 3 AUXILIARES	134 (CONF. TIP.) 156 MÁXIMO	124 (CONF. TIP.)	27.62	33.80	6,700	1,950
	A320	78 TM	2 PILOTOS 4 AUXILIARES	164 (CONF. TIP.) 180 MÁXIMO	150 (CONF. TIP.)	37.41	34.10	6,100	2,090
	A321	83 TM	2 PILOTOS 4-6 AUXILIARES	199 (CONF. TIP.) 220 MÁXIMO	185 (CONF. TIP.)	51.73	31.10	5,600	2,180
	A330-200	242 TM	2 PILOTOS 4-6 AUXILIARES	253 (3 clases) 293 (2 clases)	-	19.70 13.76	60.30	12,500	2,220
	E-190	52 TM	2 PILOTOS 3 AUXILIARES	98-114	-	21.00	28.72	4,260	3,035
	B737	71 TM	2 PILOTOS 4 AUXILIARES	104 (CONF. TIP.) 118 MÁXIMO	-	18.40	28.30	3,440	1,990
	B738	80 TM	2 PILOTOS 4 AUXILIARES	175 (CONF. TIP.) 189 MÁXIMO	162 (CONF. TIP.)	45.10	35.70	5,665	2,450
	B739	86 TM	2 PILOTOS 4 AUXILIARES	177 (CONF. TIP.) 215 MÁXIMO	177 (CONF. TIP.)	52.50	35.70	5,925	2,450
	AT72	23 TM	2 PILOTOS 2 AUXILIARES	62 (CONF. TIP.) 74 MÁXIMO	-	10.60	27.50	1,650	1,333
	SF40	14 TM	2 PILOTOS 2 AUXILIARES	34 (CONF. TIP.)	-	-	21.44	1,450	1,290
	ATR42	17 TM	2 PILOTOS	AERONAVE CARGUERA	-	-	24.57	1,326	1,333
	B752	105 TM	2 PILOTOS	AERONAVE CARGUERA	-	239.00	38.05	5,834	2,450
	B762	137 TM	2 PILOTOS	AERONAVE CARGUERA	-	81.40	47.60	12,200	1,710
	B763	176 TM	2 PILOTOS	AERONAVE CARGUERA	-	106.80	47.60	11,065	2,410

1/ A NIVEL DEL MAR.
IMÁGENES SOLO SON DE REFERENCIA Y LOS DATOS SE REFIEREN A AERONAVES GENERICAS

IDENTIFICADOR DE EMPRESAS Y/O LINEAS AEREAS

NOMBRE DE LA EMPRESA	CODIGO	MARCA COMERCIAL
TACA INTERNATIONAL AIRLINES. S.A.	TAI	
LINEAS AEREAS COSTARRICENSES, S.A.	LCR	
TRANS AMERICAN AIRLINES, S.A. SUCURSAL EL SALVADOR	TPU	
AEROVIAS DEL CONTINENTE AMERICANO, S.A. SUCURSAL EL SALVADOR	AVA	
AVIATECA, S.A. DE C.V.	GUG	
UNITED AIRLINES INC.	UAL	
AMERICAN AIRLINES INC.	AAL	
IBERIA LINEAS AEREAS DE ESPAÑA, S.A. OPERADORA SUCURSAL EL SALVADOR	IBE	
DELTA AIRLINES INC.	DAL	
COMPAÑÍA PANAMEÑA DE AVIACION, S.A.	CMP	
ABC AEROLINEAS. S.A. DE C.V. SUC EL SALVADOR (INTERJET)	AIJ	
VUELA AVIACION, S.A. SUCURSAL EL SALVADOR	VOC	
AEROMANTENIMIENTO, S.A.	AER	
SPIRIT AIRLINES INC. SUCURSAL EL SALVADOR	NKS	
AEROLITORAL S.A. DE C.V. SUCURSAL EL SALVADOR	SLI	
AMERIJET INTERNATIONAL INC. SUCURSAL EL SALVADOR	AJT	
UNITED PARCEL SERVICE, CO. SUCURSAL EL SALVADOR	UPS	
DHL EXPRESS EL SALVADOR, S.A. DE C.V.	DHL	
TRANSPORTES AEREOS GUATEMALTECOS, S.A. SUCURSAL EL SALVADOR	TAG	