



# ANUARIO ESTADISTICO

Aeropuerto Internacional de El Salvador  
"San Oscar Arnulfo Romero y Galdámez"

2  
0  
1  
9



## Contenido

<b>INTRODUCCION</b> .....	i
COMPARATIVO DE PASAJEROS, AERONAVES Y CARGA DURANTE EL PERIODO 2010-2019.....	ii
<b>PASAJEROS</b> .....	1
TRAFICO DE PASAJEROS MOVILIZADOS .....	2
ENTRADA DE PASAJEROS MENSUAL POR ORIGEN .....	3
SALIDA DE PASAJEROS MENSUAL POR DESTINO .....	4
TRAFICO DE PASAJEROS MENSUAL POR ORIGEN Y DESTINO .....	5
PASAJEROS POR ORIGEN Y DESTINO.....	6
ENTRADA DE PASAJEROS MENSUAL POR LINEAS AEREAS.....	7
SALIDA DE PASAJEROS MENSUAL POR LINEAS AEREAS .....	7
ENTRADA Y SALIDA DE PASAJEROS MENSUAL POR LINEAS AEREAS.....	7
ENTRADA DE PASAJEROS POR CIUDAD Y AEROLINEA.....	8
SALIDA DE PASAJEROS POR CIUDAD Y AEROLINEA.....	8
ENTRADA Y SALIDA DE PASAJEROS POR LINEAS AEREAS.....	9
TRAFICO MENSUAL DE PASAJEROS TRANSITO Y TRANSBORDO .....	10
<b>AERONAVES</b> .....	11
TRAFICO MENSUAL DE AERONAVES POR TIPO DE OPERACIÓN .....	12
ATERRIAJE MENSUAL DE AERONAVES COMERCIALES POR LINEAS AEREAS .....	13
ESTACIONAMIENTO MENSUAL DE AERONAVES COMERCIALES POR LINEAS AEREAS.....	13
PESO DE AERONAVES EN OPERACION DE ATERRIZAJE MENSUAL POR LINEAS AEREAS (TONELADAS METRICAS).....	14
PESO DE AERONAVES ESTACIONADAS MENSUAL POR LINEAS AEREAS (TONELADAS METRICAS).....	14
PESO DE AERONAVES EN OPERACION DE ATERRIZAJE POR MES (T.M.).....	15
PESO DE AERONAVES EN OPERACION DE ATERRIZAJE POR LINEAS AEREAS (T.M.) .....	16
<b>CARGA Y CORREO</b> .....	17
TRAFICO MENSUAL DE CARGA IMPORTACION POR ORIGEN (KILOGRAMOS) .....	18
TRAFICO MENSUAL DE CARGA EXPORTACION POR DESTINO (KILOGRAMOS).....	18
TRAFICO MENSUAL DE CARGA IMPORTACION Y EXPORTACION (KILOGRAMOS) .....	19
TRAFICO DE CARGA POR ORIGEN Y DESTINO (KILOGRAMOS).....	19
TRAFICO MENSUAL DE CARGA IMPORTACION POR LINEAS AEREAS (KILOGRAMOS) .....	20
TRAFICO MENSUAL DE CARGA EXPORTACION POR LINEAS AEREAS (KILOGRAMOS).....	20

CARGA IMPORTACION POR CIUDAD Y AEROLINEA (KILOGRAMOS) .....	21
CARGA EXPORTACION POR CIUDAD Y AEROLINEA (KILOGRAMOS).....	21
CARGA IMPORTACION Y EXPORTACION POR CIUDAD Y AEROLINEA (KILOGRAMOS) .....	22
CARGA DE IMPORTACION Y EXPORTACION POR AEROLINEA (KILOGRAMOS) .....	22
CARGA MENSUAL DE IMPORTACION Y EXPORTACION (KILOGRAMOS) .....	23
TRAFICO MENSUAL DE CORREO ENTRANDO Y SALIENDO (KILOGRAMOS) .....	23
<b>INFORMACION GENERAL</b> .....	<b>24</b>
RESUMEN DE LA ACTIVIDAD AEROPORTUARIA .....	25
LINEAS AEREAS QUE OPERAN EN EL SALVADOR POR TIPO DE AERONAVE Y RUTA.....	26
TIPO Y CAPACIDAD DE AERONAVES .....	27

## INTRODUCCION

La Comisión Ejecutiva Portuaria Autónoma (CEPA), institución de servicio público que tiene bajo su responsabilidad la administración, operación y explotación comercial del Aeropuerto Internacional de El Salvador “San Oscar Arnulfo Romero y Galdámez”, presenta el siguiente documento que contiene las cifras estadísticas de pasajeros (saliendo, entrando, tránsito y transbordo), movimientos de aeronaves por tipo de aviación (comercial, general, y nacional) , y Kilogramos movilizados de carga (importación y exportación) y correo (entrando y saliendo) correspondiente al año 2019.

Durante el año en mención y en comparación al año 2018, se obtuvieron las siguientes variaciones:

<b>Pasajeros</b>		<b>Aviación</b>		<b>Carga y Correo</b>	
Saliendo	12%	Comercial	5%	Importación	-2%
Entrando	10%	General	-6%	Exportación	-5%
Tránsito	16%	Nacional	-33%	Correo Entrando	-45%
Transbordo	7%			Correo Saliendo	-9%

*Véase Cuadro No. 1. Para obtener el detalle de las cantidades*

Tomando en cuenta que la información antes mencionada es de mucha utilidad, la Comisión Ejecutiva Portuaria Autónoma (CEPA), pone a su entera disposición este documento para que pueda ser utilizado como base para análisis y estudios de interés de las empresas y usuarios relacionados con la industria del transporte aéreo.

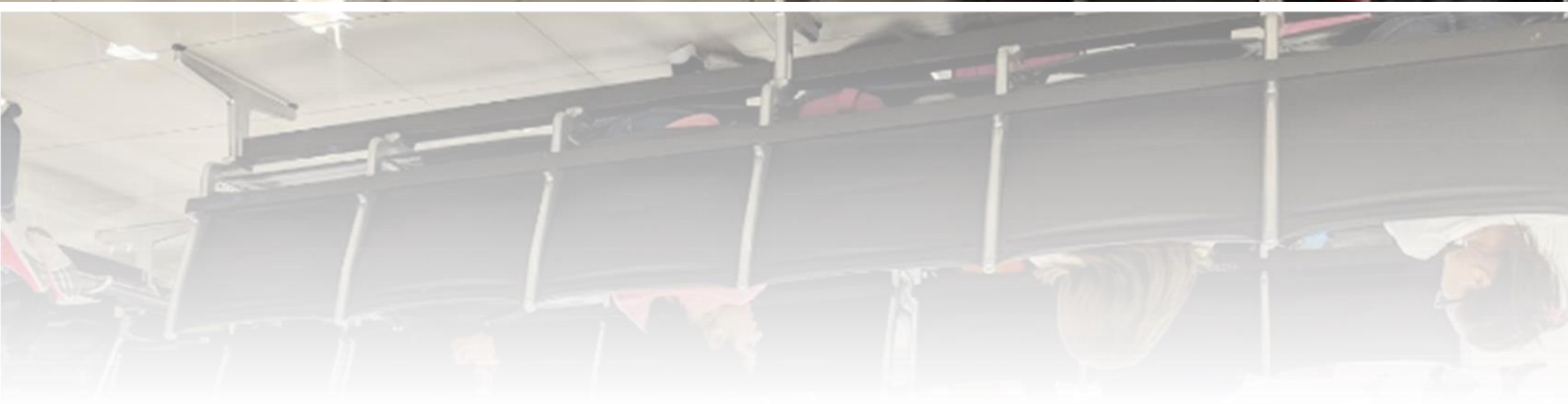
COMPARATIVO DE PASAJEROS, AERONAVES Y CARGA DURANTE EL PERIODO 2010-2019

CONCEPTO	2010	2011	2012	2013	2014	2015	2016	2017	2018	2019
<b>PASAJEROS<sup>1/</sup></b>	<b>1,964,616</b>	<b>2,005,951</b>	<b>2,100,794</b>	<b>2,355,001</b>	<b>2,439,576</b>	<b>2,711,621</b>	<b>2,970,555</b>	<b>3,147,081</b>	<b>3,392,236</b>	<b>3,720,379</b>
ENTRADAS	704,870	674,674	712,085	741,392	704,579	784,243	918,250	964,188	1,121,536	1,230,747
SALIDAS	721,902	741,363	768,505	812,017	841,582	921,031	971,712	997,906	1,099,912	1,230,486
<b>SUBTOTAL</b>	<b>1,426,772</b>	<b>1,416,037</b>	<b>1,480,590</b>	<b>1,553,409</b>	<b>1,546,161</b>	<b>1,705,274</b>	<b>1,889,962</b>	<b>1,962,094</b>	<b>2,221,448</b>	<b>2,461,233</b>
PASAJEROS TRANSITO	20,712	53,269	62,104	37,755	28,963	25,297	21,419	19,539	32,406	37,512
PASAJEROS TRANSBORDO	517,132	536,645	558,100	763,837	864,452	981,050	1,059,174	1,165,448	1,138,382	1,221,634
<b>AERONAVES<sup>2/</sup></b>	<b>36,152</b>	<b>38,039</b>	<b>39,567</b>	<b>44,500</b>	<b>48,110</b>	<b>47,700</b>	<b>48,118</b>	<b>47,134</b>	<b>48,464</b>	<b>50,806</b>
AVIACION COMERCIAL	34,908	36,817	38,467	43,402	47,070	46,636	47,000	45,854	47,136	49,568
AVIACION GENERAL	1,192	1,182	1,052	1,040	1,018	1,034	1,112	1,274	1,286	1,210
AVIACION NACIONAL	52	40	48	58	22	30	6	6	42	28
TAXIS AEREOS	-	-	-	-	-	-	-	-	-	-
<b>CARGA Y CORREO (KGS)</b>	<b>25,267,146</b>	<b>25,646,060</b>	<b>24,276,616</b>	<b>25,642,688</b>	<b>24,530,628</b>	<b>27,196,076</b>	<b>26,779,734</b>	<b>29,040,991</b>	<b>27,833,422</b>	<b>26,609,528</b>
CARGA IMPORTACION	12,744,645	11,714,748	11,992,886	12,382,083	12,648,354	13,620,807	12,754,474	12,473,339	12,597,829	12,321,660
CARGA EXPORTACION	11,860,189	13,119,166	11,369,793	12,425,915	11,261,762	12,979,687	13,319,951	15,731,291	14,067,068	13,543,727
<b>TOTAL CARGA</b>	<b>24,604,834</b>	<b>24,833,914</b>	<b>23,362,679</b>	<b>24,807,998</b>	<b>23,910,116</b>	<b>26,600,494</b>	<b>26,074,425</b>	<b>28,204,630</b>	<b>26,664,897</b>	<b>25,865,387</b>
CORREO ENTRANDO	402,580	493,176	604,327	515,596	304,262	254,843	374,174	462,187	899,989	499,073
CORREO SALIENDO	259,732	318,970	309,610	319,094	316,250	340,739	331,135	374,174	268,536	245,067
<b>TOTAL CORREO</b>	<b>662,312</b>	<b>812,146</b>	<b>913,937</b>	<b>834,690</b>	<b>620,512</b>	<b>595,582</b>	<b>705,309</b>	<b>836,361</b>	<b>1,168,525</b>	<b>744,141</b>

<sup>1/</sup> No incluye infantes.

<sup>2/</sup> Se considera aterrizaje y despegue.

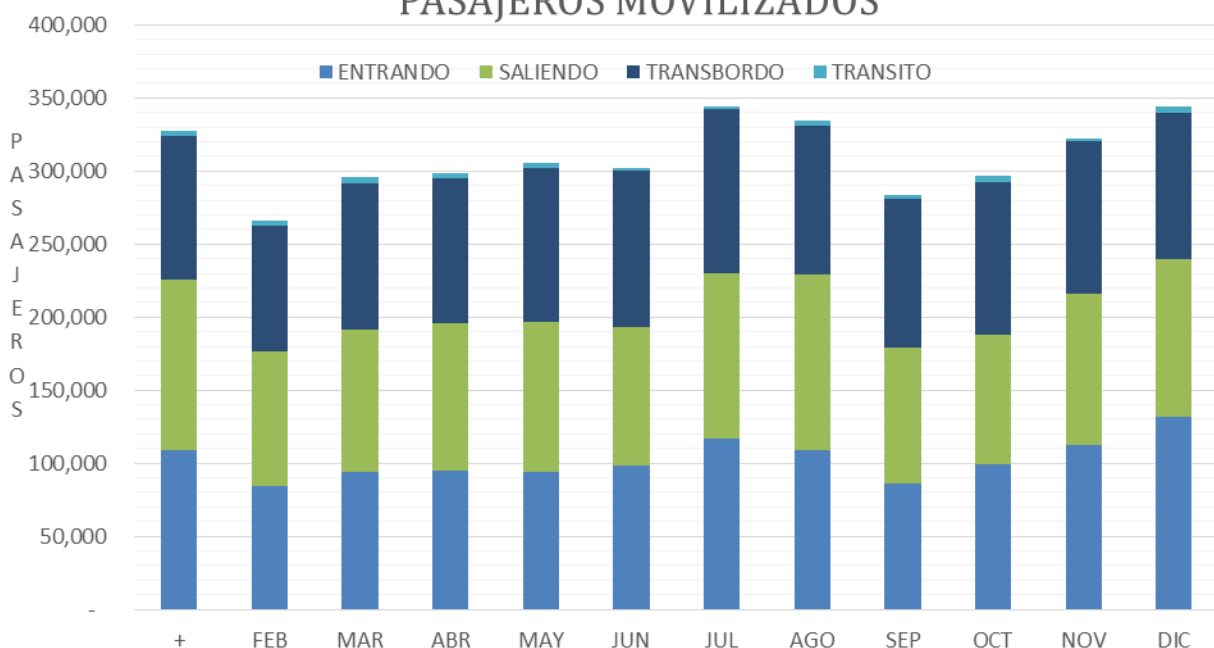
# PASAJEROS



### TRAFICO DE PASAJEROS MOVILIZADOS

MESES	ENTRANDO	SALIENDO	TRANSITO	TRANSBORDO	TOTAL	%
ENERO	109,146	116,851	3,202	98,263	327,462	8.8%
FEBRERO	84,624	92,060	3,390	85,820	265,894	7.1%
MARZO	94,208	96,937	4,032	100,371	295,548	7.9%
ABRIL	94,936	100,963	3,543	99,213	298,655	8.0%
MAYO	94,349	102,239	3,527	105,755	305,870	8.2%
JUNIO	98,565	94,706	1,867	106,596	301,734	8.1%
JULIO	116,399	113,807	2,009	111,886	344,101	9.2%
AGOSTO	109,280	119,553	3,216	102,443	334,492	9.0%
SEPTIEMBRE	85,842	93,340	2,906	101,686	283,774	7.6%
OCTUBRE	99,218	88,543	3,816	105,036	296,613	8.0%
NOVIEMBRE	112,123	103,786	1,843	104,599	322,351	8.7%
DICIEMBRE	132,057	107,701	4,161	99,966	343,885	9.2%
<b>TOTAL</b>	<b>1,230,747</b>	<b>1,230,486</b>	<b>37,512</b>	<b>1,221,634</b>	<b>3,720,379</b>	<b>100.0%</b>

### PASAJEROS MOVILIZADOS



## ENTRADA DE PASAJEROS MENSUAL POR ORIGEN

CIUDADES	ENE	FEB	MAR	ABR	MAY	JUN	JUL	AGO	SEP	OCT	NOV	DIC	TOTAL
HOUSTON, USA	12,923	10,935	12,824	10,984	11,826	13,844	17,855	13,126	11,884	14,461	18,840	22,133	171,635
LOS ANGELES, USA	18,588	13,351	15,409	16,793	10,049	10,231	12,795	13,193	11,279	13,835	12,754	15,758	164,035
WASHINGTON, USA	9,478	7,457	8,014	8,165	7,671	10,346	10,845	10,568	8,484	9,530	12,646	12,212	115,416
MEXICO DF, MEXICO	5,843	4,885	5,782	6,273	6,864	6,781	7,683	7,209	5,947	7,950	8,537	12,237	85,991
MIAMI, USA	7,635	5,311	5,471	4,886	6,339	7,884	11,467	8,254	6,119	6,387	7,217	6,932	83,902
SAN JOSÉ SANTAMARIA, COSTA RICA	5,960	5,252	6,313	4,761	7,634	6,174	7,490	7,807	6,567	7,172	7,654	8,818	81,602
PANAMÁ, PANAMÁ	6,374	5,386	5,482	5,542	6,011	5,444	4,908	6,607	5,531	6,422	6,623	7,249	71,579
NEW YORK, USA	3,823	5,001	5,108	7,860	6,691	6,061	6,320	6,531	4,302	5,346	5,304	7,810	70,157
ATLANTA, USA	4,651	3,589	4,396	3,981	4,419	4,950	5,310	5,033	4,046	4,594	4,672	7,022	56,663
SAN FRANCISCO, USA	3,926	2,521	2,697	2,995	2,742	3,381	4,082	4,082	2,756	3,141	3,313	4,417	40,053
DALLAS-FORT WORTH, USA	3,699	1,523	1,629	1,610	2,560	5,925	7,299	5,053	1,972	2,088	2,202	4,309	39,869
GUATEMALA, GUATEMALA	3,415	2,590	2,918	2,964	3,391	2,797	3,197	3,103	2,841	2,433	3,409	2,479	35,537
BOGOTA, COLOMBIA	3,642	1,775	1,909	2,001	2,306	1,412	2,131	3,299	2,559	2,786	3,396	3,363	30,579
FORT LAUDERDALE, USA	1,947	1,443	1,336	1,335	1,851	2,767	2,727	2,533	1,546	1,690	2,828	3,522	25,525
MADRID, ESPAÑA	2,195	1,725	2,003	2,478	1,992	2,172	1,852	2,564	2,111	2,360	1,694	2,299	25,445
NEWARK, USA	2,137	1,707	1,511	1,321	1,366	1,642	2,049	1,749	1,339	1,160	1,974	2,550	20,505
TORONTO, CANADA	1,656	1,517	1,353	1,425	1,460	944	1,393	1,393	1,059	1,545	1,870	1,905	17,520
LIMA, PERU	1,009	1,156	1,914	1,621	1,990	672	957	957	1,022	1,422	1,310	1,568	15,598
ORLANDO, USA	1,444	745	919	1,102	1,024	937	966	768	602	835	920	981	11,243
CANCUN, MEXICO	1,327	705	834	1,934	1,115	433	521	793	439	426	861	782	10,170
SAN PEDRO SULA, HONDURAS	851	957	1,024	576	1,280	552	782	782	704	795	838	759	9,900
MANAGUA, NICARAGUA	907	733	784	570	691	714	887	887	950	1,004	1,059	687	9,873
TEGUCIGALPA, HONDURAS	887	668	715	533	831	566	684	684	713	708	747	599	8,335
BOSTON, USA	1,948	1,680	1,797	832	593	-	-	-	-	-	-	-	6,850
ROATAN, HONDURAS	277	329	265	579	358	514	764	821	239	225	502	582	5,455
LA HABANA, CUBA	486	330	352	278	301	262	327	327	225	395	417	114	3,814
QUITO, ECUADOR	285	123	131	606	137	182	209	209	165	196	207	297	2,747
BELIZE, BELIZE	197	310	332	216	173	180	231	231	187	197	208	242	2,704
GUAYAQUIL, ECUADOR	151	84	89	209	144	270	259	259	121	115	121	219	2,041
MEDELLIN, COLOMBIA	90	-	-	218	152	309	354	354	-	-	-	-	1,477
MONTREAL, CANADA	464	457	491	-	-	-	-	-	-	-	-	44	1,456
CARTAGENA DE INDIAS, COLOMBIA	547	228	244	155	247	-	-	-	-	-	-	-	1,421
CALI, COLOMBIA	384	151	162	133	141	219	-	-	-	-	-	-	1,190
GUADALAJARA, MEXICO	-	-	-	-	-	-	55	104	133	-	-	168	460
CHICAGO, USA	-	-	-	-	-	-	-	-	-	-	-	-	-
LIBERIA, COSTA RICA	-	-	-	-	-	-	-	-	-	-	-	-	-
<b>TOTAL</b>	<b>109,146</b>	<b>84,624</b>	<b>94,208</b>	<b>94,936</b>	<b>94,349</b>	<b>98,565</b>	<b>116,399</b>	<b>109,280</b>	<b>85,842</b>	<b>99,218</b>	<b>112,123</b>	<b>132,057</b>	<b>1,230,747</b>



SALIDA DE PASAJEROS MENSUAL POR DESTINO

CIUDADES	ENE	FEB	MAR	ABR	MAY	JUN	JUL	AGO	SEP	OCT	NOV	DIC	TOTAL
HOUSTON, USA	18,228	11,754	12,891	13,006	13,082	13,350	18,217	17,586	12,273	12,918	17,486	19,230	180,021
LOS ANGELES, USA	15,860	12,663	13,596	13,749	12,707	10,387	12,225	13,186	12,775	11,205	13,939	12,756	155,048
WASHINGTON, USA	8,983	7,533	7,873	8,532	10,131	9,854	10,597	13,933	11,674	7,963	9,126	8,643	114,842
MEXICO DF, MEXICO	6,960	6,116	6,365	7,455	7,379	7,048	7,605	8,751	8,152	8,248	9,696	9,966	93,741
MIAMI, USA	9,847	6,370	6,394	6,904	6,228	7,740	10,573	10,179	5,735	5,549	5,714	5,835	87,068
PANAMÁ, PANAMÁ	6,846	5,804	5,508	6,211	6,304	5,418	5,079	6,458	5,816	6,861	6,703	6,019	73,027
SAN JOSÉ SANTAMARIA, COSTA RICA	8,304	5,856	6,434	6,101	5,325	4,847	6,577	6,350	5,389	6,395	5,894	5,493	72,965
NEW YORK, USA	5,798	4,463	4,765	4,923	6,870	5,226	5,815	6,398	5,453	4,251	5,123	4,434	63,519
ATLANTA, USA	4,800	4,167	4,647	4,584	4,736	4,778	5,264	5,311	4,401	3,800	4,337	5,593	56,418
SAN FRANCISCO, USA	3,426	3,044	3,144	3,231	3,766	3,212	3,436	3,690	2,961	2,665	3,450	4,216	40,241
DALLAS-FORT WORTH, USA	2,105	1,870	1,932	1,986	2,894	5,262	6,925	5,472	1,920	1,693	2,172	3,818	38,049
MADRID, ESPAÑA	3,079	2,823	3,053	2,887	3,320	2,505	3,460	2,617	3,328	3,571	2,480	3,272	36,395
BOGOTA, COLOMBIA	2,621	2,326	2,609	3,792	2,453	2,030	2,383	2,426	1,234	2,906	3,182	1,758	29,720
GUATEMALA, GUATEMALA	3,161	2,661	2,791	2,597	2,555	2,289	2,185	2,317	1,787	2,095	1,863	2,350	28,651
FORT LAUDERDALE, USA	2,436	1,891	1,576	2,064	2,169	2,127	2,948	3,553	2,145	1,487	2,224	2,569	27,189
NEWARK, USA	1,713	1,827	2,037	1,786	1,807	1,741	2,015	1,985	1,271	967	1,825	2,121	21,095
ORLANDO, USA	1,698	1,385	1,336	1,561	1,610	1,048	951	1,128	850	997	1,237	1,044	14,845
TORONTO, CANADA	1,352	1,057	1,165	1,062	1,353	1,036	1,125	1,528	1,157	953	1,286	1,377	14,451
LIMA, PERU	1,002	948	1,121	1,384	1,164	1,003	1,186	1,227	1,067	1,177	1,129	1,177	13,585
MANAGUA, NICARAGUA	932	828	855	879	913	931	1,013	1,088	958	174	1,047	1,279	10,897
SAN PEDRO SULA, HONDURAS	988	878	907	932	747	424	850	913	807	659	1,082	1,322	10,509
TEGUCIGALPA, HONDURAS	957	850	878	902	777	653	730	784	737	725	868	1,061	9,922
CANCUN, MEXICO	1,039	691	758	342	744	319	385	716	342	379	605	609	6,929
BOSTON, USA	1,308	1,162	1,200	1,233	1,164	-	-	-	-	-	-	-	6,067
ROATAN, HONDURAS	397	366	275	638	278	429	794	782	240	107	540	597	5,443
LA HABANA, CUBA	385	342	353	363	267	284	349	375	319	326	276	337	3,976
QUITO, ECUADOR	313	278	287	295	156	234	228	245	197	174	225	275	2,907
CARTAGENA DE INDIAS, COLOMBIA	645	573	592	430	374	-	-	-	-	-	-	-	2,614
BELIZE, BELIZE	250	222	229	235	217	165	223	216	156	200	155	189	2,457
MONTREAL, CANADA	464	464	491	-	214	-	-	-	-	-	-	44	1,677
GUAYAQUIL, ECUADOR	118	105	108	111	193	146	221	235	63	98	122	149	1,669
CHICAGO, USA	439	390	403	414	-	-	-	-	-	-	-	-	1,646
MEDELLIN, COLOMBIA	244	217	224	230	128	220	378	-	-	-	-	-	1,641
CALI, COLOMBIA	153	136	140	144	214	-	-	-	-	-	-	-	787
GUADALAJARA, MEXICO	-	-	-	-	-	-	70	104	133	-	-	168	475
LIBERIA, COSTA RICA	-	-	-	-	-	-	-	-	-	-	-	-	-
<b>TOTAL</b>	<b>116,851</b>	<b>92,060</b>	<b>96,937</b>	<b>100,963</b>	<b>102,239</b>	<b>94,706</b>	<b>113,807</b>	<b>119,553</b>	<b>93,340</b>	<b>88,543</b>	<b>103,786</b>	<b>107,701</b>	<b>1,230,486</b>

## TRAFICO DE PASAJEROS MENSUAL POR ORIGEN Y DESTINO

CIUDADES	ENE	FEB	MAR	ABR	MAY	JUN	JUL	AGO	SEP	OCT	NOV	DIC	TOTAL	
HOUSTON, USA	31,151	22,689	25,715	23,990	24,908	27,194	36,072	30,712	24,157	27,379	36,326	41,363	351,656	
LOS ANGELES, USA	34,448	26,014	29,005	30,542	22,756	20,618	25,020	26,379	24,054	25,040	26,693	28,514	319,083	
WASHINGTON, USA	18,461	14,990	15,887	16,697	17,802	20,200	21,442	24,501	20,158	17,493	21,772	20,855	230,258	
MEXICO DF, MEXICO	12,803	11,001	12,147	13,728	14,243	13,829	15,288	15,960	14,099	16,198	18,233	22,203	179,732	
MIAMI, USA	17,482	11,681	11,865	11,790	12,567	15,624	22,040	18,433	11,854	11,936	12,931	12,767	170,970	
SAN JOSÉ SANTAMARIA, COSTA RICA	14,264	11,108	12,747	10,862	12,959	11,021	14,067	14,157	11,956	13,567	13,548	14,311	154,567	
PANAMÁ, PANAMÁ	13,220	11,190	10,990	11,753	12,315	10,862	9,987	13,065	11,347	13,283	13,326	13,268	144,606	
NEW YORK, USA	9,621	9,464	9,873	12,783	13,561	11,287	12,135	12,929	9,755	9,597	10,427	12,244	133,676	
ATLANTA, USA	9,451	7,756	9,043	8,565	9,155	9,728	10,574	10,344	8,447	8,394	9,009	12,615	113,981	
SAN FRANCISCO, USA	7,352	5,565	5,841	6,226	6,508	6,593	7,518	7,772	5,717	5,806	6,763	8,633	80,294	
DALLAS-FORT WORTH, USA	5,804	3,393	3,561	3,596	5,454	11,187	14,224	10,525	3,892	3,781	4,374	8,127	77,918	
GUATEMALA, GUATEMALA	6,576	5,251	5,709	5,561	5,946	5,086	5,382	5,420	4,628	4,528	5,272	4,829	64,188	
MADRID, ESPAÑA	5,274	4,548	5,056	5,365	5,312	4,677	5,312	5,181	5,439	5,931	4,174	5,571	61,840	
BOGOTÁ, COLOMBIA	6,263	4,101	4,518	5,793	4,759	3,442	4,514	5,725	3,793	5,692	6,578	5,121	60,299	
FORT LAUDERDALE, USA	4,383	3,334	2,912	3,399	4,020	4,894	5,675	6,086	3,691	3,177	5,052	6,091	52,714	
NEWARK, USA	3,850	3,534	3,548	3,107	3,173	3,383	4,064	3,734	2,610	2,127	3,799	4,671	41,600	
TORONTO, CANADA	3,008	2,574	2,518	2,487	2,813	1,980	2,518	2,921	2,216	2,498	3,156	3,282	31,971	
LIMA, PERU	2,011	2,104	3,035	3,005	3,154	1,675	2,143	2,184	2,089	2,599	2,439	2,745	29,183	
ORLANDO, USA	3,142	2,130	2,255	2,663	2,634	1,985	1,917	1,896	1,452	1,832	2,157	2,025	26,088	
MANAGUA, NICARAGUA	1,839	1,561	1,639	1,449	1,604	1,645	1,900	1,975	1,908	1,178	2,106	1,966	20,770	
SAN PEDRO SULA, HONDURAS	1,839	1,835	1,931	1,508	2,027	976	1,632	1,695	1,511	1,454	1,920	2,081	20,409	
TEGUCIGALPA, HONDURAS	1,844	1,518	1,593	1,435	1,608	1,219	1,414	1,468	1,450	1,433	1,615	1,660	18,257	
CANCUN, MEXICO	2,366	1,396	1,592	2,276	1,859	752	906	1,509	781	805	1,466	1,391	17,099	
BOSTON, USA	3,256	2,842	2,997	2,065	1,757	-	-	-	-	-	-	-	12,917	
ROATAN, HONDURAS	674	695	540	1,217	636	943	1,558	1,603	479	332	1,042	1,179	10,898	
LA HABANA, CUBA	871	672	705	641	568	546	676	702	544	721	693	451	7,790	
QUITO, ECUADOR	598	401	418	901	293	416	437	454	362	370	432	572	5,654	
BELIZE, BELIZE	447	532	561	451	390	345	454	447	343	397	363	431	5,161	
CARTAGENA DE INDIAS, COLOMBIA	1,192	801	836	585	621	-	-	-	-	-	-	-	4,035	
GUAYAQUIL, ECUADOR	269	189	197	320	337	416	480	494	184	213	243	368	3,710	
MONTREAL, CANADA	928	921	982	-	214	-	-	-	-	-	-	-	88	3,133
MEDELLIN, COLOMBIA	334	217	224	448	280	529	732	354	-	-	-	-	3,118	
CALI, COLOMBIA	537	287	302	277	355	219	-	-	-	-	-	-	1,977	
CHICAGO, USA	439	390	403	414	-	-	-	-	-	-	-	-	1,646	
GUADALAJARA, MEXICO	-	-	-	-	-	-	125	208	266	0	0	336	935	
LIBERIA, COSTA RICA	-	-	-	-	-	-	-	-	-	-	-	-	-	
<b>TOTAL</b>	<b>225,997</b>	<b>176,684</b>	<b>191,145</b>	<b>195,899</b>	<b>196,588</b>	<b>193,271</b>	<b>230,206</b>	<b>228,833</b>	<b>179,182</b>	<b>187,761</b>	<b>215,909</b>	<b>239,758</b>	<b>2,461,233</b>	

Esta información incluye la suma de los pasajeros llegada y salida.

PASAJEROS POR ORIGEN Y DESTINO

CODIGO OACI	ORIGEN Y DESTINO	PASAJEROS ORIGEN	%	PASAJEROS DESTINO	%	PASAJEROS TOTALES	%
KATL	ATLANTA, USA	56,663	4.6%	56,418	4.6%	113,081	4.6%
MZBZ	BELIZE, BELIZE	2,704	0.2%	2,457	0.2%	5,161	0.2%
SKBO	BOGOTA, COLOMBIA	30,579	2.5%	29,720	2.4%	60,299	2.4%
KBOS	BOSTON, USA	6,850	0.6%	6,067	0.5%	12,917	0.5%
SKCL	CALI, COLOMBIA	1,190	0.1%	787	0.1%	1,977	0.1%
MNUM	CANCUN, MEXICO	10,170	0.8%	6,929	0.6%	17,099	0.7%
SKCG	CARTAGENA DE INDIAS, COLOMBIA	1,421	0.1%	2,614	0.2%	4,035	0.2%
KORD	CHICAGO, USA	-	0.0%	1,646	0.1%	1,646	0.1%
KDFW	DALLAS-FORT WORTH, USA	39,869	3.2%	38,049	3.1%	77,918	3.2%
KFLL	FORT LAUDERDALE, USA	25,525	2.1%	27,189	2.2%	52,714	2.1%
MGGT	GUATEMALA, GUATEMALA	35,537	2.9%	28,651	2.3%	64,188	2.6%
SEGU	GUAYAQUIL, ECUADOR	2,041	0.2%	1,669	0.1%	3,710	0.2%
KIAH	HOUSTON, USA	171,635	13.9%	180,021	14.6%	351,656	14.3%
MUHA	LA HABANA, CUBA	3,814	0.3%	3,976	0.3%	7,790	0.3%
MRLB	LIBERIA, COSTA RICA	-	0.0%	-	0.0%	-	0.0%
SPIM	LIMA, PERU	15,598	1.3%	13,585	1.1%	29,183	1.2%
KLAX	LOS ANGELES, USA	164,035	13.3%	155,048	12.6%	319,083	13.0%
LEMD	MADRID, ESPAÑA	25,445	2.1%	36,395	3.0%	61,840	2.5%
MNMG	MANAGUA, NICARAGUA	9,873	0.8%	10,897	0.9%	20,770	0.8%
SKRG	MEDELLIN, COLOMBIA	1,477	0.1%	1,641	0.1%	3,118	0.1%
MMMXX	MEXICO DF, MEXICO	85,991	7.0%	93,741	7.6%	179,732	7.3%
KMIA	MIAMI, USA	83,902	6.8%	87,068	7.1%	170,970	6.9%
CYUL	MONTREAL, CANADA	1,456	0.1%	1,677	0.1%	3,133	0.1%
KJFK	NEW YORK, USA	70,157	5.7%	63,519	5.2%	133,676	5.4%
KEWR	NEWARK, USA	20,505	1.7%	21,095	1.7%	41,600	1.7%
KMCO	ORLANDO, USA	11,243	0.9%	14,845	1.2%	26,088	1.1%
MPTO	PANAMÁ. PANAMÁ	71,579	5.8%	73,027	5.9%	144,606	5.9%
SEQU	QUITO, ECUADOR	2,747	0.2%	2,907	0.2%	5,654	0.2%
MHRO	ROATAN, HONDURAS	5,455	0.4%	5,443	0.4%	10,898	0.4%
KSFO	SAN FRANCISCO, USA	40,053	3.3%	40,241	3.3%	80,294	3.3%
MROC	SAN JOSÉ SANTAMARIA, COSTA RICA	81,602	6.6%	72,965	5.9%	154,567	6.3%
MHLM	SAN PEDRO SULA, HONDURAS	9,900	0.8%	10,509	0.9%	20,409	0.8%
MHTG	TEGUCIGALPA, HONDURAS	8,335	0.7%	9,922	0.8%	18,257	0.7%
MMTJ	GUADALAJARA, MEXICO	460	0.0%	475	0.0%	935	0.0%
CYYZ	TORONTO, CANADA	17,520	1.4%	14,451	1.2%	31,971	1.3%
KIAD	WASHINGTON, USA	115,416	9.4%	114,842	9.3%	230,258	9.4%
<b>TOTAL</b>		<b>1,230,747</b>	<b>100.0%</b>	<b>1,230,486</b>	<b>100.0%</b>	<b>2,461,233</b>	<b>100.0%</b>

## ENTRADA DE PASAJEROS MENSUAL POR LINEAS AEREAS

LÍNEAS AEREAS	ENE	FEB	MAR	ABR	MAY	JUN	JUL	AGO	SEP	OCT	NOV	DIC	TOTAL
TACA INTERNATIONAL AIRLINES, S.A.	44,349	32,532	34,797	33,858	32,086	33,708	37,657	37,600	30,681	32,343	33,912	46,733	<b>430,256</b>
UNITED AIRLINES, INC.	10,077	9,428	10,412	8,885	9,712	10,750	14,787	10,142	9,280	10,751	16,031	19,063	<b>139,318</b>
LÍNEAS AÉREAS COSTARRICENSES, S.A. (LACSA)	11,616	9,173	11,825	11,396	12,677	8,928	13,042	14,409	9,801	13,385	13,000	7,732	<b>136,984</b>
VUELA AVIACIÓN, S.A. SUCURSAL EL SALVADOR	8,761	5,810	5,473	9,113	8,998	9,228	9,756	9,349	8,834	10,980	12,232	12,753	<b>111,287</b>
AMERICAN AIRLINES, INC.	6,087	3,808	3,863	3,712	4,481	10,312	14,652	9,193	4,350	5,015	4,682	7,004	<b>77,159</b>
DELTA AIRLINES, INC.	8,989	7,397	8,626	7,962	4,419	4,950	5,310	5,033	4,046	4,594	4,672	7,022	<b>73,020</b>
COMPAÑÍA PANAMEÑA DE AVIACIÓN, S.A. (COPA)	5,638	5,018	5,090	4,985	5,604	4,826	4,133	5,833	4,807	5,726	5,889	6,098	<b>63,647</b>
SPIRIT AIRLINES INC.	4,458	2,835	3,432	3,654	3,826	5,469	5,131	4,355	3,322	4,476	5,455	6,808	<b>53,221</b>
ABC AEROLINEAS. S.A. DE C.V. SUC EL SALVADOR (INTERJET)	1,433	1,730	2,297	3,182	2,822	2,962	3,430	3,418	2,525	2,648	2,750	7,484	<b>36,681</b>
AEROVÍAS DEL CONTINENTE AMERICANO, S.A.	1,116	958	1,035	1,041	2,730	1,367	2,094	3,262	2,514	2,868	7,070	4,021	<b>30,076</b>
AEROLITORAL, S.A. DE C.V. (AEROMEXICO)	2,298	2,037	2,289	2,195	2,455	2,790	2,328	2,279	2,354	2,521	2,725		<b>28,896</b>
IBERIA LÍNEA AÉREAS DE ESPAÑA, S.A. OPERADORA	2,195	1,725	2,003	2,478	1,992	2,172	1,852	2,564	2,111	2,360	1,694	2,299	<b>25,445</b>
TRANS AMERICAN AIRLINES, S.A.	1,009	1,156	1,914	1,621	1,990	672	957	957	925	1,313	1,310	1,555	<b>15,379</b>
OTROS COMERCIALES	893	677	822	452	245	314	466	445	137	56	82	454	<b>5,043</b>
TRANSPORTES AEREOS GUATEMALTECOS, S.A.	227	340	331	402	312	282	341	392	230	349	823	306	<b>4,335</b>
<b>TOTAL</b>	<b>109,146</b>	<b>84,624</b>	<b>94,209</b>	<b>94,936</b>	<b>94,349</b>	<b>98,565</b>	<b>116,398</b>	<b>109,280</b>	<b>85,842</b>	<b>99,218</b>	<b>112,123</b>	<b>132,057</b>	<b>1,230,747</b>

## SALIDA DE PASAJEROS MENSUAL POR LINEAS AEREAS

LÍNEAS AEREAS	ENE	FEB	MAR	ABR	MAY	JUN	JUL	AGO	SEP	OCT	NOV	DIC	TOTAL
TACA INTERNATIONAL AIRLINES, S.A.	37,532	33,748	34,861	35,739	35,695	30,884	34,879	37,430	29,810	26,180	32,336	39,513	<b>408,607</b>
UNITED AIRLINES, INC.	15,617	9,941	10,490	10,115	10,427	10,598	14,873	13,908	9,196	10,353	15,151	16,647	<b>147,316</b>
LÍNEAS AÉREAS COSTARRICENSES, S.A. (LACSA)	12,656	9,893	10,906	9,937	11,488	8,872	11,375	12,766	10,264	9,629	10,393	5,078	<b>123,257</b>
VUELA AVIACIÓN, S.A. SUCURSAL EL SALVADOR	11,514	6,687	7,294	7,676	8,543	7,712	8,463	8,705	9,058	9,192	8,882	8,768	<b>102,494</b>
AMERICAN AIRLINES, INC.	7,271	4,081	4,030	4,474	4,768	9,608	14,029	11,592	4,772	4,395	4,459	5,601	<b>79,080</b>
DELTA AIRLINES, INC.	9,398	8,000	8,825	9,094	4,736	4,778	5,264	5,311	4,401	3,800	4,337	5,593	<b>73,537</b>
COMPAÑÍA PANAMEÑA DE AVIACIÓN, S.A. (COPA)	6,120	5,156	4,839	5,523	5,796	4,974	4,281	5,601	5,116	6,042	6,035	5,203	<b>64,686</b>
SPIRIT AIRLINES INC.	5,334	4,141	4,482	5,267	4,940	4,349	5,695	6,518	4,546	3,755	4,888	4,977	<b>58,892</b>
AEROVÍAS DEL CONTINENTE AMERICANO, S.A.	1,217	1,078	1,320	2,467	4,979	3,310	3,863	6,539	6,240	5,080	6,022	3,156	<b>45,271</b>
ABC AEROLINEAS. S.A. DE C.V. SUC EL SALVADOR (INTERJET)	2,281	2,372	2,408	3,346	3,089	3,163	3,238	3,826	2,821	3,134	4,912	5,709	<b>40,299</b>
IBERIA LÍNEA AÉREAS DE ESPAÑA, S.A. OPERADORA	3,079	2,823	3,053	2,887	3,320	2,505	3,460	2,617	3,328	3,571	2,480	3,272	<b>36,395</b>
AEROLITORAL, S.A. DE C.V. (AEROMEXICO)	2,867	2,134	2,294	2,401	2,736	2,355	2,584	2,830	2,388	1,933	2,004	2,127	<b>28,653</b>
TRANS AMERICAN AIRLINES, S.A.	825	791	959	1,217	1,164	1,003	1,007	1,035	1,038	1,032	1,018	1,041	<b>12,130</b>
OTROS COMERCIALES	893	893	822	452	245	314	466	445	137	56	82	454	<b>5,259</b>
TRANSPORTES AEREOS GUATEMALTECOS, S.A.	247	322	354	368	313	281	330	430	225	391	787	562	<b>4,610</b>
<b>TOTAL</b>	<b>116,851</b>	<b>92,060</b>	<b>96,937</b>	<b>100,963</b>	<b>102,239</b>	<b>94,706</b>	<b>113,807</b>	<b>119,553</b>	<b>93,340</b>	<b>88,543</b>	<b>103,786</b>	<b>107,701</b>	<b>1,230,486</b>

## ENTRADA Y SALIDA DE PASAJEROS MENSUAL POR LINEAS AEREAS

LÍNEAS AEREAS	ENE	FEB	MAR	ABR	MAY	JUN	JUL	AGO	SEP	OCT	NOV	DIC	TOTAL	%
ABC AEROLINEAS. S.A. DE C.V. SUC EL SALVADOR (INTERJET)	3,714	4,102	4,705	6,528	5,911	6,125	6,668	7,244	5,346	5,782	7,662	13,193	<b>76,980</b>	<b>3.1%</b>
AEROLITORAL, S.A. DE C.V. (AEROMEXICO)	5,165	4,171	4,583	4,596	5,191	4,980	5,374	5,158	4,667	4,287	4,525	4,852	<b>57,549</b>	<b>2.3%</b>
AEROVÍAS DEL CONTINENTE AMERICANO, S.A.	2,333	2,036	2,355	3,508	7,709	4,677	5,957	9,801	8,754	7,948	13,092	7,177	<b>75,347</b>	<b>3.1%</b>
AMERICAN AIRLINES, INC.	13,358	7,889	7,893	8,186	9,249	19,920	28,681	20,785	9,122	9,410	9,141	12,605	<b>156,239</b>	<b>6.3%</b>
COMPAÑÍA PANAMEÑA DE AVIACIÓN, S.A. (COPA)	11,758	10,174	9,929	10,508	11,400	9,800	8,414	11,434	9,923	11,768	11,924	11,301	<b>128,333</b>	<b>5.2%</b>
DELTA AIRLINES, INC.	18,387	15,397	17,451	17,056	9,155	9,728	10,574	10,344	8,447	8,394	9,009	12,615	<b>146,557</b>	<b>6.0%</b>
IBERIA LÍNEA AÉREAS DE ESPAÑA, S.A. OPERADORA	5,274	4,548	5,056	5,365	5,312	4,677	5,312	5,181	5,439	5,931	4,174	5,571	<b>61,840</b>	<b>2.5%</b>
LÍNEAS AÉREAS COSTARRICENSES, S.A. (LACSA)	24,272	19,066	22,731	21,333	24,165	17,800	24,417	27,175	20,065	23,014	23,393	12,810	<b>260,241</b>	<b>10.6%</b>
OTROS COMERCIALES	1,786	1,570	1,644	904	490	628	932	890	274	112	164	908	<b>10,302</b>	<b>0.4%</b>
SPIRIT AIRLINES INC.	9,792	6,976	7,914	8,921	8,766	9,818	10,826	10,873	7,868	8,231	10,343	11,785	<b>112,113</b>	<b>4.6%</b>
TACA INTERNATIONAL AIRLINES, S.A.	81,881	66,280	69,658	69,597	67,781	64,592	72,536	75,030	60,491	58,523	66,248	86,246	<b>838,863</b>	<b>34.1%</b>
TRANS AMERICAN AIRLINES, S.A.	1,834	1,947	2,873	2,838	3,154	1,675	1,964	1,992	1,963	2,345	2,328	2,596	<b>27,509</b>	<b>1.1%</b>
TRANSPORTES AEREOS GUATEMALTECOS, S.A.	474	662	685	770	625	563	671	822	455	740	1,610	868	<b>8,945</b>	<b>0.4%</b>
UNITED AIRLINES, INC.	25,694	19,369	20,902	19,000	20,139	21,348	29,660	24,050	18,476	21,104	31,182	35,710	<b>286,634</b>	<b>11.6%</b>
VUELA AVIACIÓN, S.A. SUCURSAL EL SALVADOR	20,275	12,497	12,767	16,789	17,541	16,940	18,219	18,054	17,892	20,172	21,114	21,521	<b>213,781</b>	<b>8.7%</b>
<b>TOTAL</b>	<b>225,997</b>	<b>176,684</b>	<b>191,146</b>	<b>195,899</b>	<b>196,588</b>	<b>193,271</b>	<b>230,205</b>	<b>228,833</b>	<b>179,182</b>	<b>187,761</b>	<b>215,909</b>	<b>239,758</b>	<b>2,461,233</b>	<b>100.0%</b>

## ENTRADA DE PASAJEROS POR CIUDAD Y AEROLINEA

CIUDADES	TACA INTERNATIONAL AIRLINES S.A.	TRANS AMERICAN AIRLINES, S.A. SUCURSAL EL SALVADOR	AEROVÍAS DEL CONTINENTE AMERICANO, S.A. SUCURSAL EL SALVADOR	COMPañIA PANAMÉRA DE AVIACION, S.A.	LINEAS AEREAS COSTA RENCENES, S.A.	AMERICAN AIRLINES INC.	IBERIA LINEAS AEREAS DE ESPAÑA, S.A. OPERADORA SUCURSAL EL SALVADOR	UNITED AIRLINES INC.	DELTA AIRLINES INC.	AEROLITORAL S.A. DE C.V. SUCURSAL EL SALVADOR	TRANSPORTES AEROS GUATEMALTECOS, S.A.	SPIRIT AIRLINES INC. SUCURSAL EL SALVADOR	VUELA AVIACION, S.A. SUCURSAL EL SALVADOR	ABC AEROLINEAS, S.A. DE C.V. SUCURSAL EL SALVADOR (INTERET)	OTROS COMERCIALES	TOTAL
HOUSTON, USA	20,053	-	-	-	-	-	-	133,077	-	-	-	18,505	-	-	-	171,635
LOS ANGELES, USA	85,731	-	-	-	-	40,752	-	-	16,357	-	-	-	21,195	-	-	164,035
WASHINGTON, USA	92,956	-	2,540	-	-	-	-	-	-	-	-	-	19,920	-	-	115,416
MEXICO DF, MEXICO	17,032	-	-	-	-	-	-	-	-	28,896	-	-	3,382	36,681	-	85,991
MIAMI, USA	17,403	-	3,516	-	-	62,983	-	-	-	-	-	-	-	-	-	83,902
SAN JOSÉ SANTAMARIA, COSTA RICA	322	-	-	-	-	47,809	-	-	-	-	-	-	33,471	-	-	81,602
PANAMÁ, PANAMÁ	7,932	-	-	63,647	-	-	-	-	-	-	-	-	-	-	-	71,579
NEW YORK, USA	31,916	-	-	-	-	23,539	-	-	-	-	-	-	14,702	-	-	70,157
ATLANTA, USA	-	-	-	-	-	-	-	-	56,663	-	-	-	-	-	-	56,663
SAN FRANCISCO, USA	40,053	-	-	-	-	-	-	-	-	-	-	-	-	-	-	40,053
DALLAS-FORT WORTH, USA	25,693	-	-	-	-	-	14,176	-	-	-	-	-	-	-	-	39,869
GUATEMALA, GUATEMALA	15,085	-	-	-	-	-	-	-	-	-	-	-	15,351	-	1,381	31,817
BOGOTÁ, COLOMBIA	7,612	-	22,967	-	-	-	-	-	-	-	-	-	-	-	-	30,579
FORT LAUDERDALE, USA	-	-	-	-	-	-	-	-	-	-	-	25,525	-	-	-	25,525
MADRID, ESPAÑA	-	-	-	-	-	-	25,445	-	-	-	-	-	-	-	-	25,445
NEWARK, USA	14,264	-	-	-	-	-	-	6,241	-	-	-	-	-	-	-	20,505
TORONTO, CANADA	-	-	-	-	-	17,520	-	-	-	-	-	-	-	-	-	17,520
LIMA, PERU	219	15,379	-	-	-	-	-	-	-	-	-	-	-	-	-	15,598
ORLANDO, USA	2,052	-	-	-	-	-	-	-	-	-	-	9,191	-	-	-	11,243
CANCLUN, MEXICO	-	-	-	-	-	7,364	-	-	-	-	-	-	2,806	-	-	10,170
SAN PEDRO SULA, HONDURAS	9,900	-	-	-	-	-	-	-	-	-	-	-	-	-	-	9,900
MANAGUA, NICARAGUA	9,873	-	-	-	-	-	-	-	-	-	-	-	-	-	-	9,873
TEGUCIGALPA, HONDURAS	8,335	-	-	-	-	-	-	-	-	-	-	-	-	-	-	8,335
BOSTON, USA	6,257	-	593	-	-	-	-	-	-	-	-	-	-	-	-	6,850
GUAYAQUIL, ECUADOR	2,041	-	-	-	-	-	-	-	-	-	3,720	-	-	-	-	5,761
ROATAN, HONDURAS	2,634	-	-	-	-	-	-	-	-	-	615	-	-	-	2,206	5,455
LA HABANA, CUBA	3,814	-	-	-	-	-	-	-	-	-	-	-	-	-	-	3,814
QUITO, ECUADOR	2,747	-	-	-	-	-	-	-	-	-	-	-	-	-	-	2,747
BELUZE, BELUZE	2,704	-	-	-	-	-	-	-	-	-	-	-	-	-	-	2,704
MEDELLIN, COLOMBIA	1,405	-	72	-	-	-	-	-	-	-	-	-	-	-	-	1,477
MONTREAL, CANADA	-	-	-	-	-	-	-	-	-	-	-	-	-	-	1,456	1,456
CARTAGENA DE INDIAS, COLOMBIA	1,174	-	247	-	-	-	-	-	-	-	-	-	460	-	-	1,421
CAU, COLOMBIA	1,049	-	141	-	-	-	-	-	-	-	-	-	-	-	-	1,190
GUADALAJARA, MEXICO	-	-	-	-	-	-	-	-	-	-	-	-	-	-	-	460
CHICAGO, USA	-	-	-	-	-	-	-	-	-	-	-	-	-	-	-	-
LIBERIA, COSTA RICA	-	-	-	-	-	-	-	-	-	-	-	-	-	-	-	-
TIJUANA, MEXICO	-	-	-	-	-	-	-	-	-	-	-	-	-	-	-	-
<b>TOTAL</b>	<b>430,256</b>	<b>15,379</b>	<b>30,076</b>	<b>63,647</b>	<b>136,984</b>	<b>77,159</b>	<b>25,445</b>	<b>139,318</b>	<b>73,020</b>	<b>28,896</b>	<b>4,335</b>	<b>53,221</b>	<b>111,287</b>	<b>36,681</b>	<b>5,043</b>	<b>1,230,747</b>

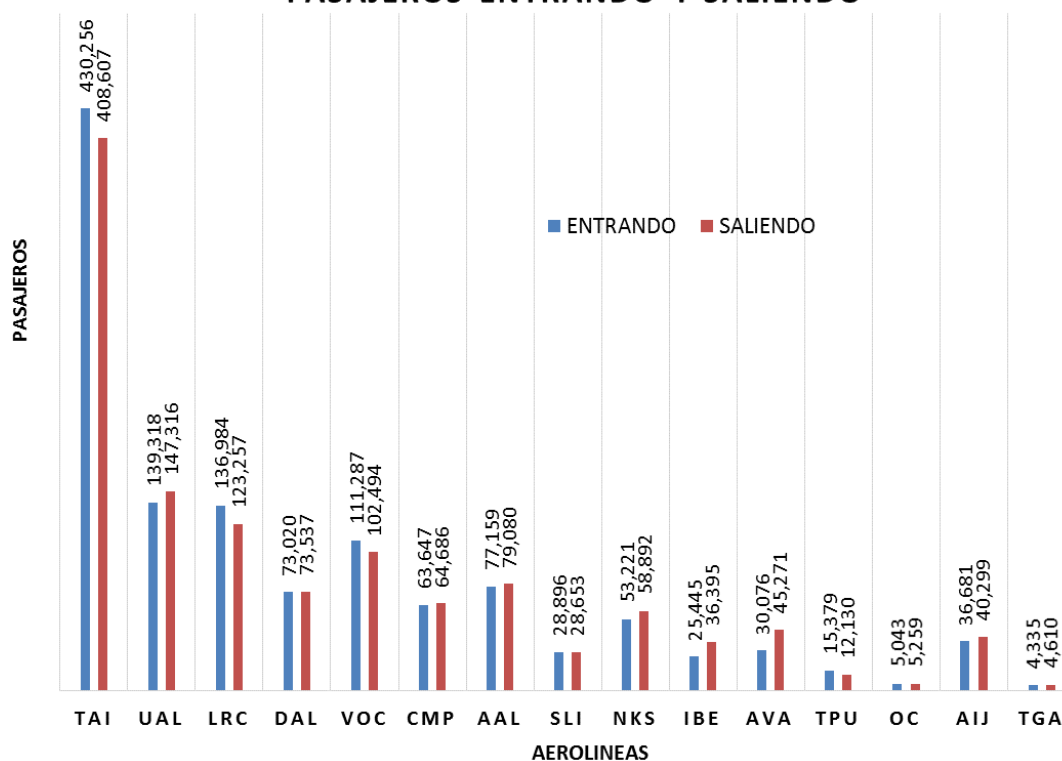
## SALIDA DE PASAJEROS POR CIUDAD Y AEROLINEA

CIUDADES	TACA INTERNATIONAL AIRLINES S.A.	TRANS AMERICAN AIRLINES, S.A. SUCURSAL EL SALVADOR	AEROVÍAS DEL CONTINENTE AMERICANO, S.A. SUCURSAL EL SALVADOR	COMPañIA PANAMÉRA DE AVIACION, S.A.	LINEAS AEREAS COSTA RENCENES, S.A.	AMERICAN AIRLINES INC.	IBERIA LINEAS AEREAS DE ESPAÑA, S.A. OPERADORA SUCURSAL EL SALVADOR	UNITED AIRLINES INC.	DELTA AIRLINES INC.	AEROLITORAL S.A. DE C.V. SUCURSAL EL SALVADOR	TRANSPORTES AEROS GUATEMALTECOS, S.A.	SPIRIT AIRLINES INC. SUCURSAL EL SALVADOR	VUELA AVIACION, S.A. SUCURSAL EL SALVADOR	ABC AEROLINEAS, S.A. DE C.V. SUCURSAL EL SALVADOR (INTERET)	OTROS COMERCIALES	TOTAL
HOUSTON, USA	18,870	-	-	-	-	-	-	141,232	-	-	-	19,919	-	-	-	180,021
LOS ANGELES, USA	78,742	-	-	-	-	36,603	-	-	17,119	-	-	-	22,586	-	-	155,048
WASHINGTON, USA	86,651	-	9,354	-	-	-	-	-	-	-	-	-	24,837	-	-	114,842
MEXICO DF, MEXICO	19,842	-	-	-	-	-	-	-	-	28,653	-	-	4,947	40,299	-	93,741
MIAMI, USA	10,449	-	9,155	-	-	67,464	-	-	-	-	-	-	-	-	-	87,068
PANAMÁ, PANAMÁ	8,341	-	-	64,686	-	-	-	-	-	-	-	-	-	-	-	73,027
SAN JOSÉ SANTAMARIA, COSTA RICA	-	-	-	-	48,240	-	-	-	-	-	-	-	24,725	-	-	72,965
NEW YORK, USA	28,713	-	-	-	-	18,807	-	-	-	-	-	-	15,999	-	-	63,519
ATLANTA, USA	-	-	-	-	-	-	-	-	56,418	-	-	-	-	-	-	56,418
SAN FRANCISCO, USA	40,241	-	-	-	-	-	-	-	-	-	-	-	-	-	-	40,241
DALLAS-FORT WORTH, USA	26,433	-	-	-	-	15,816	-	-	-	-	-	-	-	-	-	38,049
MADRID, ESPAÑA	-	-	-	-	-	-	36,395	-	-	-	-	-	-	-	-	36,395
BOGOTÁ, COLOMBIA	5,436	-	24,284	-	-	-	-	-	-	-	-	-	-	-	-	29,720
GUATEMALA, GUATEMALA	16,029	-	-	-	-	-	-	-	-	-	3,768	-	7,154	1,700	-	28,651
FORT LAUDERDALE, USA	-	-	-	-	-	-	-	-	-	-	-	27,189	-	-	-	27,189
NEWARK, USA	15,981	-	-	-	-	-	-	6,084	-	-	-	-	-	-	-	21,995
ORLANDO, USA	3,061	-	-	-	-	-	-	-	-	-	-	11,784	-	-	-	14,845
TORONTO, CANADA	-	-	-	-	-	14,451	-	-	-	-	-	-	-	-	-	14,451
LIMA, PERU	1,455	12,130	-	-	-	-	-	-	-	-	-	-	-	-	-	13,585
MANAGUA, NICARAGUA	10,897	-	-	-	-	-	-	-	-	-	-	-	-	-	-	10,897
SAN PEDRO SULA, HONDURAS	10,509	-	-	-	-	-	-	-	-	-	-	-	-	-	-	10,509
TEGUCIGALPA, HONDURAS	9,922	-	-	-	-	-	-	-	-	-	-	-	-	-	-	9,922
CANCLUN, MEXICO	-	-	-	-	-	5,158	-	-	-	-	-	-	-	1,771	-	6,929
BOSTON, USA	4,903	-	1,164	-	-	-	-	-	-	-	-	-	-	-	-	6,067
ROATAN, HONDURAS	2,719	-	-	-	-	-	-	-	-	-	842	-	-	1,882	5,443	5,443
LA HABANA, CUBA	3,974	-	-	-	-	-	-	-	-	-	-	-	-	-	-	3,974
QUITO, ECUADOR	2,907	-	-	-	-	-	-	-	-	-	-	-	-	-	-	2,907
CARTAGENA DE INDIAS, COLOMBIA	2,240	-	374	-	-	-	-	-	-	-	-	-	-	-	-	2,614
BELUZE, BELUZE	2,457	-	-	-	-	-	-	-	-	-	-	-	-	-	-	2,457
MONTREAL, CANADA	-	-	-	-	-	-	-	-	-	-	-	-	-	-	1,677	1,677
GUAYAQUIL, ECUADOR	1,669	-	-	-	-	-	-	-	-	-	-	-	-	-	-	1,669
CHICAGO, USA	1,546	-	-	-	-	-	-	-	-	-	-	-	-	-	-	1,546
MEDELLIN, COLOMBIA	915	-	726	-	-	-	-	-	-	-	-	-	-	-	-	1,641
CAU, COLOMBIA	573	-	214	-	-	-	-	-	-	-	-	-	-	-	-	787
GUADALAJARA, MEXICO	-	-	-	-	-	-	-	-	-	-	-	-	475	-	-	475
LIBERIA, COSTA RICA	-	-	-	-	-	-	-	-	-	-	-	-	-	-	-	-
TIJUANA, MEXICO	-	-	-	-	-	-	-	-	-	-	-	-	-	-	-	-
<b>TOTAL</b>	<b>408,607</b>	<b>12,130</b>	<b>45,271</b>	<b>64,686</b>	<b>123,257</b>	<b>79,880</b>	<b>36,395</b>	<b>147,316</b>	<b>73,137</b>	<b>28,653</b>	<b>4,610</b>	<b>58,892</b>	<b>102,494</b>	<b>40,299</b>	<b>5,239</b>	<b>1,230,486</b>

### ENTRADA Y SALIDA DE PASAJEROS POR LINEAS AEREAS

LINEA AEREA	COD	PASAJEROS					
		ENTRANDO	%	SALIENDO	%	TOTALES	%
TACA INTERNATIONAL AIRLINES, S.A.	TAI	430,256	35.0%	408,607	33.2%	838,863	34.1%
UNITED AIRLINES, INC.	UAL	139,318	11.3%	147,316	12.0%	286,634	11.6%
LÍNEAS AÉREAS COSTARRICENSES, S.A. (LACSA)	LRC	136,984	11.1%	123,257	10.0%	260,241	10.6%
DELTA AIRLINES, INC.	DAL	73,020	5.9%	73,537	6.0%	146,557	6.0%
VUELA AVIACIÓN, S.A. SUCURSAL EL SALVADOR	VOC	111,287	9.0%	102,494	8.3%	213,781	8.7%
COMPAÑÍA PANAMEÑA DE AVIACIÓN, S.A. (COPA)	CMP	63,647	5.2%	64,686	5.3%	128,333	5.2%
AMERICAN AIRLINES, INC.	AAL	77,159	6.3%	79,080	6.4%	156,239	6.3%
AEROLITORAL, S.A. DE C.V. (AEROMEXICO)	SLI	28,896	2.3%	28,653	2.3%	57,549	2.3%
SPIRIT AIRLINES INC.	NKS	53,221	4.3%	58,892	4.8%	112,113	4.6%
IBERIA LÍNEA AÉREAS DE ESPAÑA, S.A. OPERADORA	IBE	25,445	2.1%	36,395	3.0%	61,840	2.5%
AEROVÍAS DEL CONTINENTE AMERICANO, S.A.	AVA	30,076	2.4%	45,271	3.7%	75,347	3.1%
TRANS AMERICAN AIRLINES, S.A.	TPU	15,379	1.2%	12,130	1.0%	27,509	1.1%
OTROS COMERCIALES	OC	5,043	0.4%	5,259	0.4%	10,302	0.4%
ABC AEROLINEAS. S.A. DE C.V. SUC EL SALVADOR (INTERJET)	AIJ	36,681	3.0%	40,299	3.3%	76,980	3.1%
TRANSPORTES AEREOS GUATEMALTECOS, S.A.	TGA	4,335	0.4%	4,610	0.4%	8,945	0.4%
<b>TOTAL</b>		<b>1,230,747</b>	<b>100.0%</b>	<b>1,230,486</b>	<b>100.0%</b>	<b>2,461,233</b>	<b>100.0%</b>

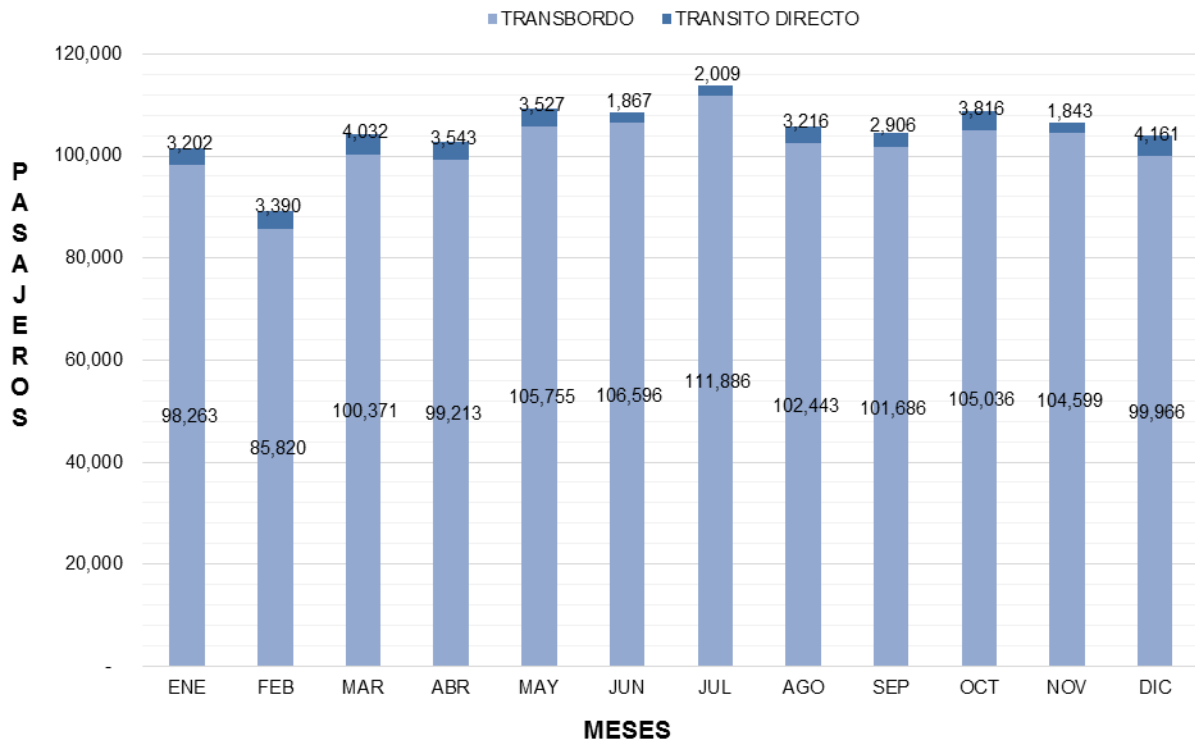
### PASAJEROS ENTRANDO Y SALIENDO



## TRAFICO MENSUAL DE PASAJEROS TRANSITO Y TRANSBORDO

MES	TRANSITO DIRECTO	TRANSBORDO	TOTAL
ENERO	3,202	98,263	<b>101,465</b>
FEBRERO	3,390	85,820	<b>89,210</b>
MARZO	4,032	100,371	<b>104,403</b>
ABRIL	3,543	99,213	<b>102,756</b>
MAYO	3,527	105,755	<b>109,282</b>
JUNIO	1,867	106,596	<b>108,463</b>
JULIO	2,009	111,886	<b>113,895</b>
AGOSTO	3,216	102,443	<b>105,659</b>
SEPTIEMBRE	2,906	101,686	<b>104,592</b>
OCTUBRE	3,816	105,036	<b>108,852</b>
NOVIEMBRE	1,843	104,599	<b>106,442</b>
DICIEMBRE	4,161	99,966	<b>104,127</b>
<b>TOTAL</b>	<b>37,512</b>	<b>1,221,634</b>	<b>1,259,146</b>

### PASAJEROS TRANSITO Y TRANSBORDO



# AERONAVES

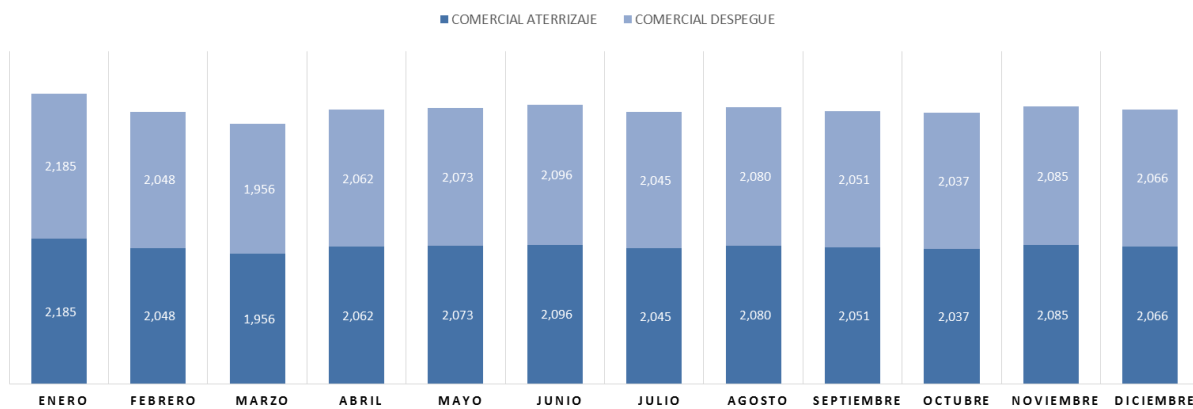




## TRAFICO MENSUAL DE AERONAVES POR TIPO DE OPERACIÓN

MES	COMERCIAL		GENERAL		NACIONAL		TAXI AEREO		MILITAR	
	ATERRIZAJE	DESPEGUE	ATERRIZAJE	DESPEGUE	ATERRIZAJE	DESPEGUE	ATERRIZAJE	DESPEGUE	ATERIZAJE	DESPEQUE
ENERO	2,185	2,185	56	56	-	-	-	-	177	177
FEBRERO	2,048	2,048	47	47	-	-	-	-	165	165
MARZO	1,956	1,956	55	55	-	-	-	-	188	188
ABRIL	2,062	2,062	46	46	-	-	-	-	190	190
MAYO	2,073	2,073	54	54	-	-	-	-	140	140
JUNIO	2,096	2,096	47	47	-	-	-	-	141	141
JULIO	2,045	2,045	46	46	5	5	-	-	219	219
AGOSTO	2,080	2,080	55	55	-	-	-	-	172	172
SEPTIEMBRE	2,051	2,051	48	48	2	2	-	-	242	242
OCTUBRE	2,037	2,037	47	47	7	7	-	-	225	225
NOVIEMBRE	2,085	2,085	50	50	-	-	-	-	188	188
DICIEMBRE	2,066	2,066	54	54	-	-	-	-	155	155
<b>TOTAL</b>	<b>24,784</b>	<b>24,784</b>	<b>605</b>	<b>605</b>	<b>14</b>	<b>14</b>	<b>0</b>	<b>0</b>	<b>2,202</b>	<b>2,202</b>

### VUELOS COMERCIALES



### ATERRIJAJE MENSUAL DE AERONAVES COMERCIALES POR LINEAS AEREAS

LINEA AEREA	ENE	FEB	MAR	ABR	MAY	JUN	JUL	AGO	SEP	OCT	NOV	DIC	TOTAL
TACA INTERNATIONAL AIRLINES. S.A.	1,116	1,099	996	1,062	974	947	964	989	978	956	987	1,023	12,091
LINEAS AEREAS COSTARIENSES, S.A.	240	239	221	237	228	237	218	231	231	230	231	177	2,720
AEROVIAS DEL CONTINENTE AMERICANO, S.A. SUCURSAL EL SALVADOR	32	28	32	75	170	141	140	149	150	150	142	101	1,310
VUELA AVIACION, S.A. SUCURSAL EL SALVADOR	119	91	93	93	95	91	91	95	96	96	87	95	1,142
UNITED AIRLINES INC.	111	76	70	65	66	88	94	85	62	66	92	111	986
COMPAÑIA PANAMEÑA DE AVIACION, S.A.	63	62	66	62	66	56	50	62	63	66	61	63	740
DHL EXPRESS EL SALVADOR, S.A. DE C.V.	50	45	49	43	47	42	45	44	48	50	46	45	554
AMERICAN AIRLINES INC.	55	29	31	30	31	78	90	73	31	32	31	41	552
DELTA AIRLINES INC.	64	57	60	60	29	31	30	30	31	33	31	38	494
TRANSPORTES AEREOS GUATEMALTECOS, S.A. SUCURSAL EL SALVADOR	37	38	45	38	39	42	42	33	26	34	49	48	471
TRANS AMERICAN AIRLINES, S.A. SUCURSAL EL SALVADOR	32	31	28	50	58	59	36	31	32	31	31	47	466
SPIRIT AIRLINES INC. SUCURSAL EL SALVADOR	37	32	35	35	40	38	39	38	33	35	36	38	436
OTROS COMERCIALES	25	30	36	32	42	68	34	42	33	27	26	28	423
ABC AEROLINEAS. S.A. DE C.V. SUC EL SALVADOR (INTERJET)	26	27	31	30	31	30	30	30	31	33	55	62	416
AEROLITORAL S.A. DE C.V. SUCURSAL EL SALVADOR	35	30	31	30	31	30	30	30	31	31	29	31	369
IBERIA LINEAS AEREAS DE ESPAÑA, S.A. OPERADORA SUCURSAL EL SALVADOR	32	28	31	30	31	30	30	30	31	31	29	31	364
AEROMANTENIMIENTO, S.A.	36	31	28	23	29	27	23	25	37	41	32	30	362
UNITED PARCEL SERVICE, CO. SUCURSAL EL SALVADOR	22	22	22	21	23	21	21	22	23	23	24	23	267
AMERIJET INTERNATIONAL INC. SUCURSAL EL SALVADOR	21	20	21	20	22	21	21	20	21	22	21	19	249
INDOCUMENTADOS	13	13	16	14	15	17	15	17	21	22	20	14	197
CONCESIONARIO VUELA CO, DE AVIACION	10	8	7	9	2	-	-	3	41	25	24	-	129
AVIATECA, S.A. DE C.V.	5	8	2	3	4	2	2	1	1	3	1	1	33
DECAMERON EXPLORER (AIR TRANSAT)	4	4	5	-	-	-	-	-	-	-	-	-	13
CONTINENTAL AIRLINES	-	-	-	-	-	-	-	-	-	-	-	-	-
COPA CARGO	-	-	-	-	-	-	-	-	-	-	-	-	-
TACA CARGA	-	-	-	-	-	-	-	-	-	-	-	-	-
VECA AIRLINES	-	-	-	-	-	-	-	-	-	-	-	-	-
<b>TOTAL</b>	<b>2,185</b>	<b>2,048</b>	<b>1,956</b>	<b>2,062</b>	<b>2,073</b>	<b>2,096</b>	<b>2,045</b>	<b>2,080</b>	<b>2,051</b>	<b>2,037</b>	<b>2,085</b>	<b>2,066</b>	<b>24,784</b>

### ESTACIONAMIENTO MENSUAL DE AERONAVES COMERCIALES POR LINEAS AEREAS

LINEA AEREA	ENE	FEB	MAR	ABR	MAY	JUN	JUL	AGO	SEP	OCT	NOV	DIC	TOTAL
TACA INTERNATIONAL AIRLINES. S.A.	1,383	1,555	1,408	1,593	1,560	2,142	2,295	2,498	2,563	2,458	2,717	1,941	24,113
AEROMANTENIMIENTO, S.A.	619	1,035	473	596	447	460	274	263	719	597	1,102	772	7,357
LINEAS AEREAS COSTARIENSES, S.A.	205	238	236	276	215	272	205	211	238	363	286	182	2,927
VUELA AVIACION, S.A. SUCURSAL EL SALVADOR	167	124	138	155	127	126	130	136	130	122	103	106	1,564
UNITED AIRLINES INC.	102	88	79	93	85	94	86	108	90	93	91	93	1,102
COMPAÑIA PANAMEÑA DE AVIACION, S.A.	78	71	76	81	83	78	74	86	86	85	86	83	967
AEROVIAS DEL CONTINENTE AMERICANO, S.A. SUCURSAL EL SALVADOR	4	2	-	73	124	100	104	124	88	211	93	31	954
DHL EXPRESS EL SALVADOR, S.A. DE C.V.	50	45	49	43	47	42	45	44	48	51	46	45	555
OTROS COMERCIALES	31	44	52	26	48	81	26	45	33	29	26	31	472
TRANS AMERICAN AIRLINES, S.A. SUCURSAL EL SALVADOR	29	25	25	40	56	56	27	19	16	19	20	29	361
IBERIA LINEAS AEREAS DE ESPAÑA, S.A. OPERADORA SUCURSAL EL SALVADOR	31	27	30	28	31	29	30	28	29	29	27	29	348
AMERICAN AIRLINES INC.	23	3	1	2	4	76	93	71	4	9	8	3	297
UNITED PARCEL SERVICE, CO. SUCURSAL EL SALVADOR	22	28	22	21	23	21	21	22	23	23	28	26	280
AMERIJET INTERNATIONAL INC. SUCURSAL EL SALVADOR	21	20	21	21	24	21	21	20	34	23	22	20	268
CONCESIONARIO VUELA CO, DE AVIACION	2	5	5	6	-	-	-	-	103	111	4	1	237
DELTA AIRLINES INC.	43	42	33	50	3	5	5	3	6	6	9	28	233
AEROLITORAL S.A. DE C.V. SUCURSAL EL SALVADOR	1	8	5	7	7	1	1	2	3	-	8	8	51
SPIRIT AIRLINES INC. SUCURSAL EL SALVADOR	4	2	2	4	3	3	13	2	5	4	6	-	48
AVIATECA, S.A. DE C.V.	3	8	1	1	-	-	19	1	-	2	-	1	36
ABC AEROLINEAS. S.A. DE C.V. SUC EL SALVADOR (INTERJET)	1	2	2	1	2	1	1	-	2	-	2	-	14
INDOCUMENTADOS	-	2	2	-	-	-	-	2	1	1	3	2	13
TRANSPORTES AEREOS GUATEMALTECOS, S.A. SUCURSAL EL SALVADOR	-	1	1	-	-	1	3	-	-	3	3	-	12
DECAMERON EXPLORER (AIR TRANSAT)	4	4	3	-	-	-	-	-	-	-	-	-	11
CONTINENTAL AIRLINES	-	-	-	-	-	-	-	-	-	-	-	-	-
COPA CARGO	-	-	-	-	-	-	-	-	-	-	-	-	-
TACA CARGA	-	-	-	-	-	-	-	-	-	-	-	-	-
VECA AIRLINES	-	-	-	-	-	-	-	-	-	-	-	-	-
<b>TOTAL</b>	<b>2,823</b>	<b>3,379</b>	<b>2,664</b>	<b>3,117</b>	<b>2,889</b>	<b>3,609</b>	<b>3,473</b>	<b>3,685</b>	<b>4,221</b>	<b>4,239</b>	<b>4,690</b>	<b>3,431</b>	<b>42,220</b>

## PESO DE AERONAVES EN OPERACION DE ATERRIZAJE MENSUAL POR LINEAS AEREAS (TONELADAS METRICAS)

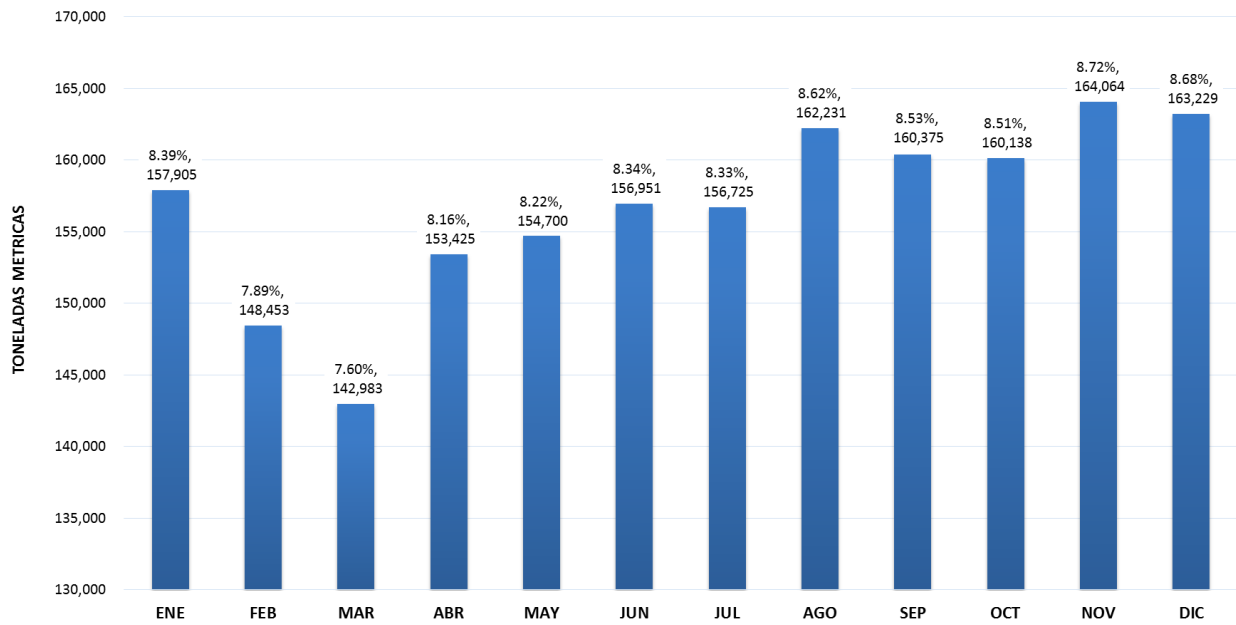
LINEA AEREA	ENE	FEB	MAR	ABR	MAY	JUN	JUL	AGO	SEP	OCT	NOV	DIC	TOTAL
TACA INTERNATIONAL AIRLINES, S.A.	67,122	67,539	61,707	68,590	63,893	64,484	66,630	69,553	69,116	67,679	70,097	73,749	810,159
LINEAS AEREAS COSTARICENSES, S.A.	19,286	19,048	17,495	18,810	18,064	18,791	17,474	20,045	19,778	19,675	19,856	14,958	223,280
AEROVIAS DEL CONTINENTE AMERICANO, S.A. SUCURSAL EL SALVADOR	2,464	2,156	2,455	5,668	13,035	10,763	10,657	11,404	11,499	11,469	10,873	7,733	100,176
TRANS AMERICAN AIRLINES, S.A. SUCURSAL EL SALVADOR	7,420	7,502	6,776	8,427	9,264	9,176	7,725	7,206	7,086	7,337	7,502	8,064	93,485
IBERIA LINEAS AEREAS DE ESPAÑA, S.A. OPERADORA SUCURSAL EL SALVADOR	7,744	6,776	7,502	7,260	7,502	7,260	7,260	7,502	7,502	7,502	7,018	7,502	88,088
VUELA AVIACION, S.A. SUCURSAL EL SALVADOR	9,044	6,916	7,069	7,068	7,222	6,916	6,916	7,223	7,298	7,296	6,612	7,221	86,801
UNITED AIRLINES INC.	8,922	6,335	5,966	5,224	5,280	6,902	7,511	7,040	4,978	5,604	7,726	9,204	80,692
COMPANIA PANAMEÑA DE AVIACION, S.A.	4,054	4,078	4,230	4,239	4,664	3,725	3,093	3,989	3,874	4,043	4,191	4,268	48,448
AMERICAN AIRLINES INC.	4,400	2,320	2,480	2,400	2,480	6,240	7,200	5,840	2,480	2,560	2,480	3,322	44,202
AMERIJET INTERNATIONAL INC. SUCURSAL EL SALVADOR	3,696	3,520	3,657	3,520	3,755	3,696	3,696	3,520	3,696	3,794	3,696	3,149	43,395
DELTA AIRLINES INC.	5,181	4,610	4,800	4,821	2,338	2,624	2,580	2,580	2,486	2,712	2,535	3,263	40,530
SPIRIT AIRLINES INC. SUCURSAL EL SALVADOR	2,849	2,495	2,740	2,761	3,121	2,959	3,036	3,045	2,651	2,841	2,939	3,196	34,633
AEROMANTENIMIENTO, S.A.	3,676	3,184	3,152	1,955	2,141	2,178	1,764	1,951	3,126	3,719	3,291	2,788	32,925
ABC AEROLINEAS, S.A. DE C.V. SUC EL SALVADOR (INTERJET)	2,002	2,079	2,387	2,312	2,393	2,312	2,310	2,310	2,389	2,549	4,235	4,776	32,054
UNITED PARCEL SERVICE, CO. SUCURSAL EL SALVADOR	2,665	2,594	2,594	2,560	2,770	2,489	2,560	2,665	2,770	2,770	2,804	2,699	31,940
DHL EXPRESS EL SALVADOR, S.A. DE C.V.	2,610	2,525	2,681	2,491	2,735	2,298	2,613	2,420	2,664	2,874	2,542	2,525	30,978
AEROLITORAL S.A. DE C.V. SUCURSAL EL SALVADOR	1,820	1,584	1,596	1,560	1,596	1,560	1,560	1,560	1,612	1,596	1,508	1,612	19,164
INDOCUMENTADOS	883	867	1,082	971	1,013	1,142	1,001	1,145	1,447	1,499	1,460	1,060	13,570
CONCESIONARIO VUELA CO, DE AVIACION	770	616	539	693	154	-	-	233	3,157	1,950	1,839	233	10,184
OTROS COMERCIALES	212	483	950	1,440	642	802	505	725	379	124	119	1,140	7,521
TRANSPORTES AEREOS GUATEMALTECOS, S.A. SUCURSAL EL SALVADOR	518	564	630	532	546	588	588	494	364	476	718	744	6,762
AVIATECA, S.A. DE C.V.	251	346	100	123	92	46	46	23	23	69	23	23	1,165
DECAMERON EXPLORER (AIR TRANSAT)	316	316	395	-	-	-	-	-	-	-	-	-	1,027
CONTINENTAL AIRLINES	-	-	-	-	-	-	-	-	-	-	-	-	-
COPA CARGO	-	-	-	-	-	-	-	-	-	-	-	-	-
TACA CARGA	-	-	-	-	-	-	-	-	-	-	-	-	-
VECA AIRLINES	-	-	-	-	-	-	-	-	-	-	-	-	-
<b>TOTAL</b>	<b>157,905</b>	<b>148,453</b>	<b>142,983</b>	<b>153,425</b>	<b>154,700</b>	<b>156,951</b>	<b>156,725</b>	<b>162,231</b>	<b>160,375</b>	<b>160,138</b>	<b>164,064</b>	<b>163,229</b>	<b>1,881,179</b>

## PESO DE AERONAVES ESTACIONADAS MENSUAL POR LINEAS AEREAS (TONELADAS METRICAS)

LINEA AEREA	ENE	FEB	MAR	ABR	MAY	JUN	JUL	AGO	SEP	OCT	NOV	DIC	TOTAL
TACA INTERNATIONAL AIRLINES, S.A.	85,299	94,299	84,559	98,247	96,257	128,459	137,401	150,862	157,104	149,440	166,400	124,212	1,472,539
AEROMANTENIMIENTO, S.A.	82201	127,798	52,859	55,868	38,663	36,128	21,433	20,328	73,055	74,793	124,958	92,582	800,666
LINEAS AEREAS COSTARICENSES, S.A.	16,439	19,182	18,347	21,920	17,054	21,514	16,396	18,459	20,273	29,700	24,779	15,103	239,166
VUELA AVIACION, S.A. SUCURSAL EL SALVADOR	12,692	9,424	10,489	11,780	9,656	9,576	9,880	10,342	9,886	9,272	7,828	8,056	118,881
UNITED AIRLINES INC.	8,220	7,436	6,749	7,488	6,800	7,502	6,880	9,000	7,218	7,890	7,778	7,752	90,713
IBERIA LINEAS AEREAS DE ESPAÑA, S.A. OPERADORA SUCURSAL EL SALVADOR	7,502	6,534	7,260	6,776	7,502	7,018	7,260	6,776	7,018	7,018	6,534	7,018	84,216
AEROVIAS DEL CONTINENTE AMERICANO, S.A. SUCURSAL EL SALVADOR	308	154	-	5,464	9,502	7,621	7,915	9,521	6,763	16,507	7,174	2,377	73,306
TRANS AMERICAN AIRLINES, S.A. SUCURSAL EL SALVADOR	6,694	6,050	6,050	7,870	6,977	7,794	5,217	4,598	3,542	4,433	4,840	4,369	68,434
COMPANIA PANAMEÑA DE AVIACION, S.A.	4,610	4,313	4,357	5,499	5,783	5,234	4,350	5,153	5,033	4,984	5,808	5,309	60,433
AMERIJET INTERNATIONAL INC. SUCURSAL EL SALVADOR	3,696	3,520	3,657	3,696	4,107	3,696	3,696	3,520	5,984	3,970	3,872	3,286	46,700
UNITED PARCEL SERVICE, CO. SUCURSAL EL SALVADOR	2,665	3,224	2,594	2,560	2,770	2,489	2,560	2,665	2,770	2,770	3,224	3,014	33,305
DHL EXPRESS EL SALVADOR, S.A. DE C.V.	2,610	2,525	2,681	2,491	2,735	2,298	2,613	2,420	2,664	2,979	2,542	2,525	31,083
AMERICAN AIRLINES INC.	1,840	240	80	160	320	6,080	7,440	5,680	320	720	640	240	23,760
DELTA AIRLINES INC.	3,465	3,369	2,640	3,979	240	424	430	258	480	552	751	2,421	19,009
CONCESIONARIO VUELA CO, DE AVIACION	154	385	385	462	-	-	-	-	7,931	8,586	307	77	18,287
OTROS COMERCIALES	233	1,375	2,536	1,466	150	491	81	234	144	138	104	774	7,726
SPIRIT AIRLINES INC. SUCURSAL EL SALVADOR	311	160	154	314	242	228	1,013	171	436	342	492	-	3,863
AEROLITORAL S.A. DE C.V. SUCURSAL EL SALVADOR	52	584	260	364	364	52	52	104	156	-	416	416	2,820
AVIATECA, S.A. DE C.V.	175	346	77	23	-	-	437	23	-	46	-	23	1,150
ABC AEROLINEAS, S.A. DE C.V. SUC EL SALVADOR (INTERJET)	77	154	154	77	154	77	77	-	154	-	154	-	1,078
INDOCUMENTADOS	-	138	131	-	-	-	-	137	73	63	213	137	892
DECAMERON EXPLORER (AIR TRANSAT)	316	316	237	-	-	-	-	-	-	-	-	-	869
TRANSPORTES AEREOS GUATEMALTECOS, S.A. SUCURSAL EL SALVADOR	-	14	14	-	-	14	42	-	-	42	50	-	176
CONTINENTAL AIRLINES	-	-	-	-	-	-	-	-	-	-	-	-	-
COPA CARGO	-	-	-	-	-	-	-	-	-	-	-	-	-
TACA CARGA	-	-	-	-	-	-	-	-	-	-	-	-	-
VECA AIRLINES	-	-	-	-	-	-	-	-	-	-	-	-	-
<b>TOTAL</b>	<b>239,559</b>	<b>291,540</b>	<b>206,270</b>	<b>236,504</b>	<b>209,276</b>	<b>246,695</b>	<b>235,173</b>	<b>250,251</b>	<b>311,004</b>	<b>324,245</b>	<b>368,864</b>	<b>279,691</b>	<b>3,199,072</b>

**PESO DE AERONAVES EN OPERACION DE ATERRIZAJE POR MES (T.M.)**

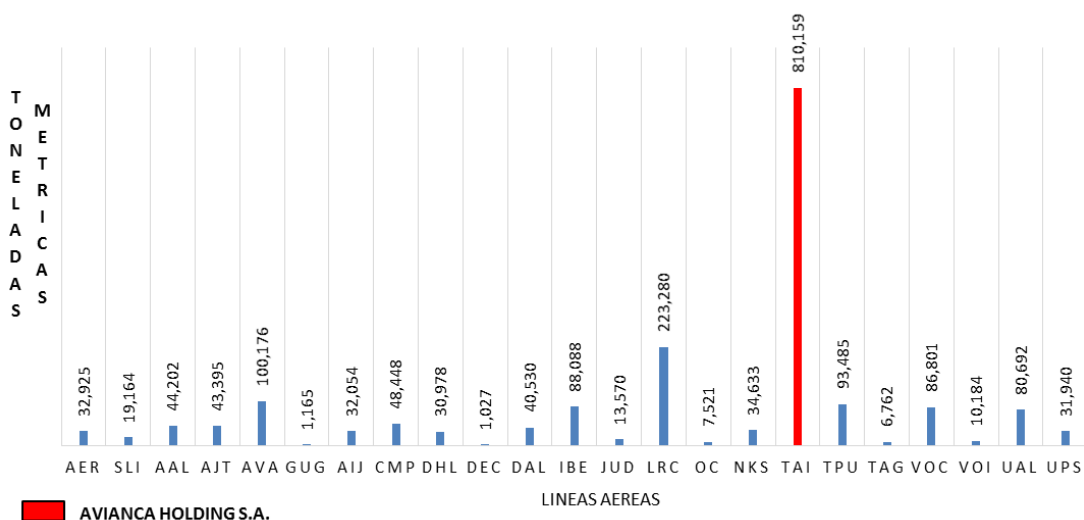
M E S	TONELADAS METRICAS	%
ENERO	157,905	8.39%
FEBRERO	148,453	7.89%
MARZO	142,983	7.60%
ABRIL	153,425	8.16%
MAYO	154,700	8.22%
JUNIO	156,951	8.34%
JULIO	156,725	8.33%
AGOSTO	162,231	8.62%
SEPTIEMBRE	160,375	8.53%
OCTUBRE	160,138	8.51%
NOVIEMBRE	164,064	8.72%
DICIEMBRE	163,229	8.68%
<b>TOTAL</b>	<b>1,881,179</b>	<b>100.00%</b>



PESO DE AERONAVES EN OPERACION DE ATERRIZAJE POR LINEAS AEREAS (T.M.)

LINEA AEREA	COD	TONELAS METRICAS	%
AEROMANTENIMIENTO, S.A.	AER	32,925	1.75%
AEROLITORAL S.A. DE C.V. SUCURSAL EL SALVADOR	SLI	19,164	1.02%
AMERICAN AIRLINES INC.	AAL	44,202	2.35%
AMERIJET INTERNATIONAL INC. SUCURSAL EL SALVADOR	AJT	43,395	2.31%
AEROVÍAS DEL CONTINENTE AMERICANO, S.A. SUCURSAL EL SALVADOR	AVA	100,176	5.33%
AVIATECA, S.A. DE C.V.	GUG	1,165	0.06%
ABC AEROLINEAS. S.A. DE C.V. SUC EL SALVADOR (INTERJET)	AIJ	32,054	1.70%
COMPañÍA PANAMEÑÁ DE AVIACION, S.A.	CMP	48,448	2.58%
DHL EXPRESS EL SALVADOR, S.A. DE C.V.	DHL	30,978	1.65%
DECAMERON EXPLORER (AIR TRANSAT)	DEC	1,027	0.05%
DELTA AIRLINES INC.	DAL	40,530	2.15%
IBERIA LINEAS AEREAS DE ESPAÑA, S.A. OPERADORA SUCURSAL EL SALVADOR	IBE	88,088	4.68%
INDOCUMENTADOS	JUD	13,570	0.72%
LINEAS AEREAS COSTARICENSES, S.A.	LRC	223,280	11.87%
OTROS COMERCIALES	OC	7,521	0.40%
SPIRIT AIRLINES INC. SUCURSAL EL SALVADOR	NKS	34,633	1.84%
TACA INTERNATIONAL AIRLINES. S.A.	TAI	810,159	43.07%
TRANS AMERICAN AIRLINES, S.A. SUCURSAL EL SALVADOR	TPU	93,485	4.97%
TRANSPORTES AEROS GUATEMALTECOS, S.A. SUCURSAL EL SALVADOR	TAG	6,762	0.36%
VUELA AVIACIÓN, S.A. SUCURSAL EL SALVADOR	VOC	86,801	4.61%
CONCESIONARIO VUELA CO, DE AVIACION	VOI	10,184	0.54%
UNITED AIRLINES INC.	UAL	80,692	4.29%
UNITED PARCEL SERVICE, CO. SUCURSAL EL SALVADOR	UPS	31,940	1.70%
<b>TOTAL</b>		<b>1,881,179</b>	<b>100.00%</b>

PESO DE AERONAVES EN OPERACION DE ATERRIZAJE



# CARGA MOVILIZADA



### TRAFICO MENSUAL DE CARGA IMPORTACION POR ORIGEN (KILOGRAMOS)

CIUDADES	ENE	FEB	MAR	ABR	MAY	JUN	JUL	AGO	SEP	OCT	NOV	DIC	TOTAL
MIAMI, USA	835,171	789,131	857,097	828,755	791,065	711,703	952,038	845,096	914,034	1,092,534	965,719	797,850	10,380,193
MADRID, ESPAÑA	57,430	48,813	51,131	63,192	60,685	69,726	68,457	77,933	77,903	55,957	63,389	52,286	746,902
PANAMA, PANAMA	25,391	50,706	47,697	45,614	68,394	54,739	64,267	57,128	45,905	44,756	56,796	30,604	591,997
LIMA, PERU	17,680	18,794	15,725	16,843	15,285	15,586	24,696	6,074	16,703	19,648	16,777	189,606	373,417
BOGOTA, COLOMBIA	4,292	3,811	-	304	1,554	18,771	19,955	8,141	7,418	6,515	4,419	1,103	76,283
LOS ANGELES, USA	2,217	1,969	-	2,827	1,644	1,988	2,411	4,421	3,702	2,883	1,774	795	26,631
MEXICO DF, MEXICO	669	714	-	-	4,460	3,918	4,181	1,683	2,988	3,064	2,299	2,644	26,620
WASHINGTON, USA	2,416	2,145	-	1,459	2,785	1,391	2,770	2,527	1,793	1,479	1,862	150	20,777
NEW YORK, USA	2,156	1,915	-	1,787	3,647	2,344	1,879	1,802	912	2,353	632	452	19,879
SAN JOSE SANTAMARIA, COSTA RICA	139	127	-	-	366	6,941	4,343	1,701	764	2,905	-	1,748	19,034
HOUSTON, USA	869	1,378	696	774	1,086	803	2,016	3,649	1,021	2,798	1,075	238	16,403
GUATEMALA, GUATEMALA	624	326	404	597	1,986	6,307	1,337	323	893	522	186	78	13,583
SAN PEDRO SULA, HONDURAS	-	-	-	-	-	650	1,479	-	-	636	636	1,659	5,060
SAN FRANCISCO, USA	578	513	-	180	160	165	-	629	1,035	175	175	159	3,769
TEGUCIGALPA, HONDURAS	-	-	-	-	-	-	-	-	1,112	-	-	-	1,112
ATLANTA, USA	-	-	-	-	-	-	-	-	-	-	-	-	-
BELIZE, BELIZE	-	-	-	-	-	-	-	-	-	-	-	-	-
CALI, COLOMBIA	-	-	-	-	-	-	-	-	-	-	-	-	-
CANCUN, MEXICO	-	-	-	-	-	-	-	-	-	-	-	-	-
CHICAGO, USA	-	-	-	-	-	-	-	-	-	-	-	-	-
DALLAS-FORT WORTH, USA	-	-	-	-	-	-	-	-	-	-	-	-	-
GUAYAQUIL, ECUADOR	-	-	-	-	-	-	-	-	-	-	-	-	-
LA HABANA, CUBA	-	-	-	-	-	-	-	-	-	-	-	-	-
MANAGUA, NICARAGUA	-	-	-	-	-	-	-	-	-	-	-	-	-
MEDELLIN, COLOMBIA	-	-	-	-	-	-	-	-	-	-	-	-	-
QUITO, ECUADOR	-	-	-	-	-	-	-	-	-	-	-	-	-
ROATAN, HONDURAS	-	-	-	-	-	-	-	-	-	-	-	-	-
TORONTO, CANADA	-	-	-	-	-	-	-	-	-	-	-	-	-
<b>TOTAL</b>	<b>949,632</b>	<b>920,342</b>	<b>972,750</b>	<b>962,332</b>	<b>953,117</b>	<b>895,032</b>	<b>1,149,829</b>	<b>1,011,107</b>	<b>1,076,183</b>	<b>1,236,225</b>	<b>1,115,739</b>	<b>1,079,372</b>	<b>12,321,660</b>

### TRAFICO MENSUAL DE CARGA EXPORTACION POR DESTINO (KILOGRAMOS)

CIUDADES	ENE	FEB	MAR	ABR	MAY	JUN	JUL	AGO	SEP	OCT	NOV	DIC	TOTAL
MIAMI, USA	330,575	454,642	382,234	372,403	589,175	531,285	578,343	466,699	546,515	569,996	542,648	590,575	5,955,090
LIMA, PERU	86,940	84,760	96,775	87,250	102,796	101,367	112,331	125,193	92,680	115,251	116,172	66,764	1,188,279
NEW YORK, USA	59,556	58,062	66,293	59,768	70,418	69,439	76,950	85,761	63,490	78,752	88,264	61,032	837,785
LOS ANGELES, USA	39,974	38,972	44,496	40,116	47,264	46,607	51,648	57,561	42,613	52,991	120,439	120,911	703,592
SAN JOSE SANTAMARIA, COSTA RICA	38,655	37,686	43,028	38,793	45,705	45,070	49,945	55,663	41,208	51,444	40,493	36,552	524,242
HOUSTON, USA	47,645	59,263	47,501	32,526	31,059	42,000	41,133	37,034	29,635	38,915	32,548	40,004	479,263
GUATEMALA, GUATEMALA	34,436	33,572	38,331	34,558	40,716	40,150	44,493	49,587	36,710	45,650	40,087	30,151	468,441
MADRID, ESPAÑA	69,030	34,908	29,971	25,986	34,769	48,966	56,388	32,308	42,452	28,423	28,457	26,842	458,500
BOGOTA, COLOMBIA	27,054	26,376	30,115	27,151	31,989	31,544	34,956	38,958	28,841	35,865	61,957	47,067	421,873
PANAMA, PANAMA	50,130	36,636	57,505	36,164	50,622	39,229	20,208	22,978	18,289	25,923	30,426	21,524	409,634
ATLANTA, USA	38,260	24,938	36,636	27,303	27,372	38,761	38,419	29,100	35,712	24,517	38,520	41,833	401,371
SAN PEDRO SULA, HONDURAS	22,447	21,884	24,966	22,509	26,519	26,151	28,979	32,297	23,910	29,733	53,291	35,484	348,170
MANAGUA, NICARAGUA	22,384	21,823	24,917	22,454	26,467	26,099	28,922	32,233	23,863	29,675	27,402	31,542	317,781
LA HABANA, CUBA	22,037	21,484	24,529	22,115	26,055	25,693	28,472	31,732	23,492	29,213	7,567	-	262,389
MEXICO DF, MEXICO	15,593	15,202	17,357	15,648	18,436	18,180	20,146	22,452	16,622	20,670	12,424	10,095	202,825
TEGUCIGALPA, HONDURAS	6,353	6,194	7,072	6,375	7,511	7,407	8,208	9,147	6,772	8,421	34,955	29,769	138,184
TORONTO, CANADA	8,708	8,490	9,693	8,739	10,296	10,153	11,251	12,539	9,283	11,544	6,564	21,393	128,653
WASHINGTON, USA	5,650	5,508	6,289	5,670	6,680	6,587	7,299	8,134	6,022	7,489	8,513	5,111	78,952
SAN FRANCISCO, USA	4,058	3,956	4,517	4,072	4,798	4,731	5,243	5,843	4,326	5,380	14,669	9,296	70,889
BELIZE, BELIZE	3,523	3,435	3,922	3,536	4,166	4,108	4,552	5,073	3,756	4,671	4,064	4,546	49,352
QUITO, ECUADOR	3,387	3,302	3,770	3,399	4,004	3,949	4,376	4,877	3,611	4,490	1,892	2,393	43,450
DALLAS-FORT WORTH, USA	1,070	1,043	1,191	1,074	1,265	1,247	1,382	1,540	1,140	1,418	9,211	497	22,078
CANCUN, MEXICO	1,734	1,691	1,931	1,741	2,051	2,022	2,241	2,497	1,849	2,299	992	683	21,731
GUAYAQUIL, ECUADOR	383	373	426	384	453	447	495	563	417	519	1,455	536	6,451
CALI, COLOMBIA	346	337	385	347	409	404	447	498	369	459	-	-	4,001
ROATAN, HONDURAS	18	-	-	-	-	-	-	-	-	-	240	493	751
CHICAGO, USA	-	-	-	-	-	-	-	-	-	-	-	-	-
MEDELLIN, COLOMBIA	-	-	-	-	-	-	-	-	-	-	-	-	-
<b>TOTAL</b>	<b>939,946</b>	<b>1,004,537</b>	<b>1,003,850</b>	<b>900,081</b>	<b>1,210,995</b>	<b>1,171,596</b>	<b>1,256,827</b>	<b>1,170,267</b>	<b>1,103,577</b>	<b>1,223,708</b>	<b>1,323,250</b>	<b>1,235,093</b>	<b>13,543,727</b>

### TRAFICO MENSUAL DE CARGA IMPORTACION Y EXPORTACION (KILOGRAMOS)

CIUDADES	ENE	FEB	MAR	ABR	MAY	JUN	JUL	AGO	SEP	OCT	NOV	DIC	TOTAL
MIAMI, USA	1,165,746	1,243,773	1,239,331	1,201,158	1,380,240	1,242,988	1,530,381	1,311,795	1,460,549	1,662,530	1,508,367	1,388,425	16,335,283
LIMA, PERU	104,620	103,554	112,500	104,093	118,081	118,953	137,027	131,267	109,383	134,899	132,949	256,370	1,561,696
MADRID, ESPAÑA	126,460	83,721	81,102	89,178	95,454	118,692	124,845	110,241	120,355	84,380	91,846	79,128	1,205,402
PANAMA, PANAMA	75,521	87,342	105,202	81,778	119,016	93,968	84,475	80,106	64,194	70,679	87,222	52,128	1,001,631
NEW YORK, USA	61,712	59,977	66,293	61,555	74,065	71,783	78,829	87,563	64,402	81,105	88,896	61,484	857,664
LOS ANGELES, USA	42,191	40,941	44,496	42,943	48,908	48,595	54,059	61,982	46,315	55,874	122,213	121,706	730,223
SAN JOSE SANTAMARIA, COSTA RICA	38,794	37,813	43,028	38,793	46,071	52,011	54,288	57,364	41,972	54,349	40,493	38,300	543,276
BOGOTA, COLOMBIA	31,346	30,187	30,115	27,455	33,543	50,315	54,911	47,099	36,259	42,380	66,376	48,170	498,156
HOUSTON, USA	48,514	60,641	48,197	33,300	32,145	42,803	43,149	40,683	30,656	41,713	33,623	40,242	495,666
GUATEMALA, GUATEMALA	35,060	33,898	38,735	35,155	42,702	46,457	45,830	49,910	37,603	46,172	40,273	30,229	482,024
ATLANTA, USA	38,260	24,938	36,636	27,303	27,372	38,761	38,419	29,100	35,712	24,517	38,520	41,833	401,371
SAN PEDRO SULA, HONDURAS	22,447	21,884	24,966	22,509	26,519	26,801	30,458	32,297	23,910	30,369	53,927	37,143	353,230
MANAGUA, NICARAGUA	22,384	21,823	24,917	22,454	26,467	26,099	28,922	32,233	23,863	29,675	27,402	31,542	317,781
LA HABANA, CUBA	22,037	21,484	24,529	22,115	26,055	25,693	28,472	31,732	23,492	29,213	7,567	0	262,389
MEXICO DF, MEXICO	16,262	15,916	17,357	15,648	22,896	22,098	24,327	24,135	19,610	23,734	14,723	12,739	229,445
TEGUCIGALPA, HONDURAS	6,353	6,194	7,072	6,375	7,511	7,407	8,208	9,147	7,884	8,421	34,955	29,769	139,296
TORONTO, CANADA	8,708	8,490	9,693	8,739	10,296	10,153	11,251	12,539	9,283	11,544	6,564	21,393	128,653
WASHINGTON, USA	8,066	7,653	6,289	7,129	9,465	7,978	10,069	10,661	7,815	8,968	10,375	5,261	99,729
SAN FRANCISCO, USA	4,636	4,469	4,517	4,252	4,958	4,896	5,243	6,472	5,361	5,555	14,844	9,455	74,658
BELIZE, BELIZE	3,523	3,435	3,922	3,536	4,166	4,108	4,552	5,073	3,756	4,671	4,064	4,546	49,352
QUITO, ECUADOR	3,387	3,302	3,770	3,399	4,004	3,949	4,376	4,877	3,611	4,490	1,892	2,393	43,450
DALLAS-FORT WORTH, USA	1,070	1,043	1,191	1,074	1,265	1,247	1,382	1,540	1,140	1,418	9,211	497	22,078
CANCUN, MEXICO	1,734	1,691	1,931	1,741	2,051	2,022	2,241	2,497	1,849	2,299	992	683	21,731
GUAYAQUIL, ECUADOR	383	373	426	384	453	447	495	563	417	519	1,455	536	6,451
CALI, COLOMBIA	346	337	385	347	409	404	447	498	369	459	0	0	4,001
ROATAN, HONDURAS	18	0	0	0	0	0	0	0	0	0	240	493	751
CHICAGO, USA	0	0	0	0	0	0	0	0	0	0	0	0	0
MEDELLIN, COLOMBIA	0	0	0	0	0	0	0	0	0	0	0	0	0
<b>TOTAL</b>	<b>1,889,578</b>	<b>1,924,879</b>	<b>1,976,600</b>	<b>1,862,413</b>	<b>2,164,112</b>	<b>2,066,628</b>	<b>2,406,656</b>	<b>2,181,374</b>	<b>2,179,760</b>	<b>2,459,933</b>	<b>2,438,989</b>	<b>2,314,465</b>	<b>25,865,387</b>

### TRAFICO DE CARGA POR ORIGEN Y DESTINO (KILOGRAMOS)

CODIGO OACI	ORIGEN Y DESTINO	IMPORTACION	%	EXPORTACION	%	TOTAL	%
KATL	ATLANTA, USA	-	0.0%	401,371	3.0%	401,371	1.6%
MZBZ	BELIZE, BELIZE	-	0.0%	49,352	0.4%	49,352	0.2%
SKBO	BOGOTA, COLOMBIA	76,283	0.6%	421,873	3.1%	498,156	1.9%
SKCL	CALI, COLOMBIA	-	0.0%	4,001	0.0%	4,001	0.0%
MMUN	CANCUN, MEXICO	-	0.0%	21,731	0.2%	21,731	0.1%
KORD	CHICAGO, USA	-	0.0%	-	0.0%	-	0.0%
KDFW	DALLAS-FORT WORTH, USA	-	0.0%	22,078	0.2%	22,078	0.1%
MGGT	GUATEMALA, GUATEMALA	13,583	0.1%	468,441	3.5%	482,024	1.9%
SEGU	GUAYAQUIL, ECUADOR	-	0.0%	6,451	0.0%	6,451	0.0%
KIAH	HOUSTON, USA	16,403	0.1%	479,263	3.5%	495,666	1.9%
MUHA	LA HABANA, CUBA	-	0.0%	262,389	1.9%	262,389	1.0%
SPIM	LIMA, PERU	373,417	3.0%	1,188,279	8.8%	1,561,696	6.0%
KLAX	LOS ANGELES, USA	26,631	0.2%	703,592	5.2%	730,223	2.8%
LEMD	MADRID, ESPAÑA	746,902	6.1%	458,500	3.4%	1,205,402	4.7%
MNMG	MANAGUA, NICARAGUA	-	0.0%	317,781	2.3%	317,781	1.2%
SKDM	MEDELLIN, COLOMBIA	-	0.0%	-	0.0%	-	0.0%
MMMX	MEXICO DF, MEXICO	26,620	0.2%	202,825	1.5%	229,445	0.9%
KMIA	MIAMI, USA	10,380,193	84.2%	5,955,090	44.0%	16,335,283	63.2%
KJFK	NEW YORK, USA	19,879	0.2%	837,785	6.2%	857,664	3.3%
MPTO	PANAMA, PANAMA	591,997	4.8%	409,634	3.0%	1,001,631	3.9%
SEQU	QUITO, ECUADOR	-	0.0%	43,450	0.3%	43,450	0.2%
MHRO	ROATAN, HONDURAS	-	0.0%	751	0.0%	751	0.0%
KSFO	SAN FRANCISCO, USA	3,769	0.0%	70,889	0.5%	74,658	0.3%
MROC	SAN JOSE SANTAMARIA, COSTA	19,034	0.2%	524,242	3.9%	543,276	2.1%
MHLM	SAN PEDRO SULA, HONDURAS	5,060	0.0%	348,170	2.6%	353,230	1.4%
MHTG	TEGUCIGALPA, HONDURAS	1,112	0.0%	138,184	1.0%	139,296	0.5%
CYYZ	TORONTO, CANADA	-	0.0%	128,653	0.9%	128,653	0.5%
KIAD	WASHINGTON, USA	20,777	0.2%	78,952	0.6%	99,729	0.4%
<b>TOTAL</b>		<b>12,321,660</b>	<b>100.0%</b>	<b>13,543,727</b>	<b>100.0%</b>	<b>25,865,387</b>	<b>100.0%</b>



### TRAFICO MENSUAL DE CARGA IMPORTACION POR LINEAS AEREAS (KILOGRAMOS)

LINEA AEREA	ENE	FEB	MAR	ABR	MAY	JUN	JUL	AGO	SEP	OCT	NOV	DIC	TOTAL
AMERIJET INTERNATIONAL INC. SUCURSAL EL SALVADOR	258,361	230,603	259,060	237,827	249,226	197,638	266,669	204,081	270,381	377,159	340,778	362,388	3,254,171
UNITED PARCEL SERVICE, CO. SUCURSAL EL SALVADOR	232,007	257,657	210,656	247,449	211,819	207,570	271,417	285,415	268,675	237,427	163,559	183,265	2,776,916
TACA INTERNATIONAL AIRLINES. S.A.	211,960	181,756	165,629	185,776	177,348	197,761	239,058	208,410	201,067	272,649	270,900	237,804	2,550,118
DHL EXPRESS EL SALVADOR, S.A. DE C.V.	141,352	131,385	170,876	154,772	155,584	151,582	207,265	147,446	181,319	200,909	189,394	186,696	2,018,580
IBERIA LINEAS AEREAS DE ESPAÑA, S.A. OPERADORA SUCURSAL EL SALVADOR	57,324	48,719	51,131	63,192	59,493	66,501	66,438	76,018	76,401	55,957	63,389	52,286	736,849
COMPañIA PANAMEÑA DE AVIACION, S.A.	24,989	49,985	47,048	45,614	68,062	47,264	55,105	51,204	45,050	43,781	54,136	28,417	560,655
OTROS COMERCIALES	20,071	15,434	62,134	18,384	20,747	19,130	35,121	34,250	29,133	43,787	30,505	25,862	354,558
DELTA AIRLINES INC.	346	1,043	1,932	5,851	7,407	4,271	1,160	1,426	2,809	2,376	1,813	1,646	32,080
AMERICAN AIRLINES INC.	2,976	2,935	3,588	2,993	2,764	2,781	5,711	533	502	537	320	-	25,640
UNITED AIRLINES INC.	246	825	696	474	667	200	1,364	2,324	325	1,643	168	80	9,012
VUELA AVIACIÓN, S.A. SUCURSAL EL SALVADOR	-	-	-	-	-	-	-	-	-	-	777	928	1,705
AEROLITORAL S.A. DE C.V. SUCURSAL EL SALVADOR	-	-	-	-	-	334	521	-	521	-	-	-	1,376
AEROVIAS DEL CONTINENTE AMERICANO, S.A. SUCURSAL EL SALVADOR	-	-	-	-	-	-	-	-	-	-	-	-	-
TRANS AMERICAN AIRLINES, S.A. SUCURSAL EL SALVADOR	-	-	-	-	-	-	-	-	-	-	-	-	-
<b>TOTAL</b>	<b>949,632</b>	<b>920,342</b>	<b>972,750</b>	<b>962,332</b>	<b>953,117</b>	<b>895,032</b>	<b>1,149,829</b>	<b>1,011,107</b>	<b>1,076,183</b>	<b>1,236,225</b>	<b>1,115,739</b>	<b>1,079,372</b>	<b>12,321,660</b>

### TRAFICO MENSUAL DE CARGA EXPORTACION POR LINEAS AEREAS (KILOGRAMOS)

LINEA AEREA	ENE	FEB	MAR	ABR	MAY	JUN	JUL	AGO	SEP	OCT	NOV	DIC	TOTAL
TACA INTERNATIONAL AIRLINES. S.A.	416,550	406,104	463,671	418,022	492,517	485,672	538,202	599,829	444,064	552,212	670,286	542,382	6,029,511
AMERIJET INTERNATIONAL INC. SUCURSAL EL SALVADOR	194,163	297,797	246,026	238,332	421,753	381,333	408,002	296,597	340,246	292,343	343,333	437,897	3,897,822
DHL EXPRESS EL SALVADOR, S.A. DE C.V.	70,503	78,357	66,698	68,677	91,177	36,962	53,315	56,598	53,722	188,653	83,924	63,956	912,542
UNITED AIRLINES INC.	45,200	56,879	44,779	30,072	28,168	39,149	37,974	33,514	27,029	35,674	30,075	35,656	444,169
DELTA AIRLINES INC.	38,260	24,938	36,636	27,303	27,372	38,761	38,419	29,100	35,712	24,517	38,520	41,833	401,371
COMPañIA PANAMEÑA DE AVIACION, S.A.	47,813	34,378	54,927	33,840	47,883	36,529	17,215	19,643	15,820	22,853	28,516	19,732	379,149
UNITED PARCEL SERVICE, CO. SUCURSAL EL SALVADOR	38,127	27,746	29,685	28,401	41,249	61,577	56,181	73,390	123,477	55,502	74,236	47,431	657,002
IBERIA LINEAS AEREAS DE ESPAÑA, S.A. OPERADORA SUCURSAL EL SALVADOR	69,030	34,908	29,971	25,986	34,769	48,966	56,388	32,308	42,452	28,423	28,457	26,842	458,500
AMERICAN AIRLINES INC.	20,300	43,430	31,457	29,448	26,107	42,647	51,131	29,288	21,055	23,531	25,903	19,364	363,661
TRANS AMERICAN AIRLINES, S.A. SUCURSAL EL SALVADOR	-	-	-	-	-	-	-	-	-	-	-	-	-
AEROLITORAL S.A. DE C.V. SUCURSAL EL SALVADOR	-	-	-	-	-	-	-	-	-	-	-	-	-
AEROVIAS DEL CONTINENTE AMERICANO, S.A. SUCURSAL EL SALVADOR	-	-	-	-	-	-	-	-	-	-	-	-	-
OTROS COMERCIALES	-	-	-	-	-	-	-	-	-	-	-	-	-
VUELA AVIACIÓN, S.A. SUCURSAL EL SALVADOR	-	-	-	-	-	-	-	-	-	-	-	-	-
<b>TOTAL</b>	<b>939,946</b>	<b>1,004,537</b>	<b>1,003,850</b>	<b>900,081</b>	<b>1,210,995</b>	<b>1,171,596</b>	<b>1,256,827</b>	<b>1,170,267</b>	<b>1,103,577</b>	<b>1,223,708</b>	<b>1,323,250</b>	<b>1,235,093</b>	<b>13,543,727</b>

### CARGA IMPORTACION POR CIUDAD Y AEROLINEA (KILOGRAMOS)

CIUDADES	TACA INTERNATIONAL AIRLINES, S.A.	AEROLITORAL S.A. DE C.V. SUCURSAL EL SALVADOR	COMPAÑIA PANAMENA DE AVIACION, S.A.	AMERICAN AIRLINES INC.	UNITED AIRLINES INC.	UNITED PARCEL SERVICE, CO. SUCURSAL EL SALVADOR	AMERIJET INTERNATIONAL INC. SUCURSAL EL SALVADOR	DELTA AIRLINES INC.	DHL EXPRESS EL SALVADOR, S.A. DE C.V.	IBERIA LINEAS AEREAS DE ESPAÑA, S.A. OPERADORA SUCURSAL EL SALVADOR	VUELA AVIACION, S.A. SUCURSAL EL SALVADOR	OTROS COMERCIALES	TOTAL
MIAMI, USA	1,956,929	-	-	25,640	-	2,776,916	3,254,171	32,080	2,018,580	-	-	315,877	10,380,193
MADRID, ESPAÑA	9,694	-	-	-	-	-	-	-	-	736,849	-	359	746,902
PANAMA, PANAMA	26,902	-	560,655	-	-	-	-	-	-	-	-	4,440	591,997
LIMA, PERU	351,108	-	-	-	-	-	-	-	-	-	-	22,309	373,417
BOGOTA, COLOMBIA	76,283	-	-	-	-	-	-	-	-	-	-	-	76,283
LOS ANGELES, USA	26,631	-	-	-	-	-	-	-	-	-	-	-	26,631
MEXICO DF, MEXICO	16,849	1,376	-	-	-	-	-	-	-	-	1,705	6,690	26,620
WASHINGTON, USA	20,777	-	-	-	-	-	-	-	-	-	-	-	20,777
NEW YORK, USA	19,879	-	-	-	-	-	-	-	-	-	-	-	19,879
SAN JOSE SANTAMARIA, COSTA RICA	19,034	-	-	-	-	-	-	-	-	-	-	-	19,034
HOUSTON, USA	7,391	-	-	-	9,012	-	-	-	-	-	-	-	16,403
GUATEMALA, GUATEMALA	8,700	-	-	-	-	-	-	-	-	-	-	4,883	13,583
SAN PEDRO SULA, HONDURAS	5,060	-	-	-	-	-	-	-	-	-	-	-	5,060
SAN FRANCISCO, USA	3,769	-	-	-	-	-	-	-	-	-	-	-	3,769
TEGUCIGALPA, HONDURAS	1,112	-	-	-	-	-	-	-	-	-	-	-	1,112
<b>TOTALES</b>	<b>2,550,118</b>	<b>1,376</b>	<b>560,655</b>	<b>25,640</b>	<b>9,012</b>	<b>2,776,916</b>	<b>3,254,171</b>	<b>32,080</b>	<b>2,018,580</b>	<b>736,849</b>	<b>1,705</b>	<b>354,558</b>	<b>12,321,660</b>

### CARGA EXPORTACION POR CIUDAD Y AEROLINEA (KILOGRAMOS)

CIUDADES	TACA INTERNATIONAL AIRLINES, S.A.	TRANS AMERICAN AIRLINES, S.A. SUCURSAL EL SALVADOR	AEROVIAS DEL CONTINENTE AMERICANO, S.A. SUCURSAL EL SALVADOR	COMPAÑIA PANAMENA DE AVIACION, S.A.	AMERICAN AIRLINES INC.	UNITED AIRLINES INC.	UNITED PARCEL SERVICE, CO. SUCURSAL EL SALVADOR	AMERIJET INTERNATIONAL INC. SUCURSAL EL SALVADOR	DELTA AIRLINES INC.	DHL EXPRESS EL SALVADOR, S.A. DE C.V.	IBERIA LINEAS AEREAS DE ESPAÑA, S.A. OPERADORA SUCURSAL EL SALVADOR	VUELA AVIACION, S.A. SUCURSAL EL SALVADOR	OTROS COMERCIALES	TOTAL
MIAMI, USA	124,063	-	-	-	363,661	-	657,002	3,897,822	-	912,542	-	-	-	5,955,090
LIMA, PERU	1,188,279	-	-	-	-	-	-	-	-	-	-	-	-	1,188,279
NEW YORK, USA	837,785	-	-	-	-	-	-	-	-	-	-	-	-	837,785
LOS ANGELES, USA	703,592	-	-	-	-	-	-	-	-	-	-	-	-	703,592
SAN JOSE SANTAMARIA, COSTA RICA	524,242	-	-	-	-	-	-	-	-	-	-	-	-	524,242
HOUSTON, USA	35,094	-	-	-	-	444,169	-	-	-	-	-	-	-	479,263
GUATEMALA, GUATEMALA	468,441	-	-	-	-	-	-	-	-	-	-	-	-	468,441
MADRID, ESPAÑA	-	-	-	-	-	-	-	-	-	-	458,500	-	-	458,500
BOGOTA, COLOMBIA	421,873	-	-	-	-	-	-	-	-	-	-	-	-	421,873
PANAMA, PANAMA	30,485	-	-	379,149	-	-	-	-	-	-	-	-	-	409,634
ATLANTA, USA	-	-	-	-	-	-	-	-	401,371	-	-	-	-	401,371
SAN PEDRO SULA, HONDURAS	348,170	-	-	-	-	-	-	-	-	-	-	-	-	348,170
MANAGUA, NICARAGUA	317,781	-	-	-	-	-	-	-	-	-	-	-	-	317,781
LA HABANA, CUBA	262,389	-	-	-	-	-	-	-	-	-	-	-	-	262,389
MEXICO DF, MEXICO	202,825	-	-	-	-	-	-	-	-	-	-	-	-	202,825
TEGUCIGALPA, HONDURAS	138,184	-	-	-	-	-	-	-	-	-	-	-	-	138,184
TORONTO, CANADA	128,653	-	-	-	-	-	-	-	-	-	-	-	-	128,653
WASHINGTON, USA	78,952	-	-	-	-	-	-	-	-	-	-	-	-	78,952
SAN FRANCISCO, USA	70,889	-	-	-	-	-	-	-	-	-	-	-	-	70,889
BELIZE, BELIZE	49,352	-	-	-	-	-	-	-	-	-	-	-	-	49,352
QUITO, ECUADOR	43,450	-	-	-	-	-	-	-	-	-	-	-	-	43,450
DALLAS-FORT WORTH, USA	22,078	-	-	-	-	-	-	-	-	-	-	-	-	22,078
CANCON, MEXICO	21,731	-	-	-	-	-	-	-	-	-	-	-	-	21,731
GUAYAQUIL, ECUADOR	6,451	-	-	-	-	-	-	-	-	-	-	-	-	6,451
CAJI, COLOMBIA	4,001	-	-	-	-	-	-	-	-	-	-	-	-	4,001
ROATAN, HONDURAS	751	-	-	-	-	-	-	-	-	-	-	-	-	751
<b>TOTAL</b>	<b>6,029,511</b>	<b>-</b>	<b>-</b>	<b>379,149</b>	<b>363,661</b>	<b>444,169</b>	<b>657,002</b>	<b>3,897,822</b>	<b>401,371</b>	<b>912,542</b>	<b>458,500</b>	<b>-</b>	<b>-</b>	<b>13,543,727</b>

### CARGA IMPORTACION Y EXPORTACION POR CIUDAD Y AEROLINEA (KILOGRAMOS)

CIUDADES	TACA INTERNATIONAL AIRLINES. S.A.	TRANS AMERICAN AIRLINES, S.A. SUCURSAL EL SALVADOR	AEROVÍAS DEL CONTINENTE AMERICANO, S.A. SUCURSAL EL SALVADOR	COMPAÑÍA PANAMEÑA DE AVIACION, S.A.	AMERICAN AIRLINES INC.	UNITED AIRLINES INC.	UNITED PARCEL SERVICE, CO. SUCURSAL EL SALVADOR	AMERIJET INTERNATIONAL INC. SUCURSAL EL SALVADOR	DELTA AIRLINES INC.	DHL EXPRESS EL SALVADOR, S.A. DE C.V.	IBERIA LINEAS AEREAS DE ESPAÑA, S.A. OPERADORA SUCURSAL EL SALVADOR	VUELA AVIACION, S.A. SUCURSAL EL SALVADOR	OTROS COMERCIALES	TOTAL
ATLANTA, USA	2,080,992	-	-	-	389,301	-	3,433,918	7,151,993	32,080	2,931,122	-	-	315,877	16,335,283
BELIZE, BELIZE	1,197,973	-	-	-	-	-	-	-	-	-	736,849	-	359	1,935,181
BOGOTÁ, COLOMBIA	864,687	-	-	560,655	-	-	-	-	-	-	-	-	4,440	1,429,782
CALI, COLOMBIA	1,054,700	-	-	-	-	-	-	-	-	-	-	-	22,309	1,077,009
CANCLUN, MEXICO	600,525	-	-	-	-	-	-	-	-	-	-	-	-	600,525
CHICAGO, USA	61,725	-	-	-	-	444,169	-	-	-	-	-	-	-	505,894
DALLAS-FORT WORTH, USA	485,290	1,376	-	-	-	-	-	-	-	-	-	1,705	6,690	495,061
GUATEMALA, GUATEMALA	20,777	-	-	-	-	-	-	-	-	-	458,500	-	-	479,277
GUAYAQUIL, ECUADOR	441,752	-	-	-	-	-	-	-	-	-	-	-	-	441,752
HOUSTON, USA	49,519	-	-	379,149	-	-	-	-	-	-	-	-	-	428,668
LA HABANA, CUBA	7,391	-	-	-	-	9,012	-	-	401,371	-	-	-	-	417,774
LIMA, PERU	356,870	-	-	-	-	-	-	-	-	-	-	-	4,883	361,753
LOS ANGELES, USA	322,841	-	-	-	-	-	-	-	-	-	-	-	-	322,841
MADRID, ESPAÑA	266,158	-	-	-	-	-	-	-	-	-	-	-	-	266,158
MANAGUA, NICARAGUA	203,937	-	-	-	-	-	-	-	-	-	-	-	-	203,937
MEDELLIN, COLOMBIA	138,184	-	-	-	-	-	-	-	-	-	-	-	-	138,184
MEXICO DF, MEXICO	128,653	-	-	-	-	-	-	-	-	-	-	-	-	128,653
MIAMI, USA	78,952	-	-	-	-	-	-	-	-	-	-	-	-	78,952
NEW YORK, USA	70,889	-	-	-	-	-	-	-	-	-	-	-	-	70,889
PANAMA, PANAMA	49,352	-	-	-	-	-	-	-	-	-	-	-	-	49,352
QUITO, ECUADOR	43,450	-	-	-	-	-	-	-	-	-	-	-	-	43,450
ROATAN, HONDURAS	22,078	-	-	-	-	-	-	-	-	-	-	-	-	22,078
SAN FRANCISCO, USA	21,731	-	-	-	-	-	-	-	-	-	-	-	-	21,731
SAN JOSE SANTAMARIA, COSTA RICA	6,451	-	-	-	-	-	-	-	-	-	-	-	-	6,451
SAN PEDRO SULA, HONDURAS	4,001	-	-	-	-	-	-	-	-	-	-	-	-	4,001
TEGUCIGALPA, HONDURAS	751	-	-	-	-	-	-	-	-	-	-	-	-	751
<b>TOTAL</b>	<b>8,579,629</b>	<b>1,376</b>	<b>-</b>	<b>939,804</b>	<b>389,301</b>	<b>453,181</b>	<b>3,433,918</b>	<b>7,151,993</b>	<b>433,451</b>	<b>2,931,122</b>	<b>1,195,349</b>	<b>1,705</b>	<b>354,558</b>	<b>25,865,387</b>

### CARGA DE IMPORTACION Y EXPORTACION POR AEROLINEA (KILOGRAMOS)

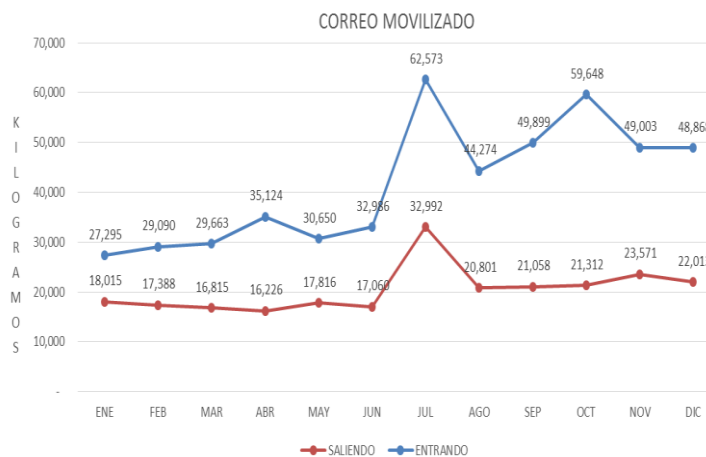
LINEA AEREA	COD	IMPORTACION		EXPORTACION		CARGA MOVILIZADA	
		CANTIDAD	%	CANTIDAD	%	CANTIDAD	%
TACA INTERNATIONAL AIRLINES. S.A.	TAI	2,550,118	20.7%	6,029,511	44.5%	8,579,629	33.2%
AMERIJET INTERNATIONAL INC. SUCURSAL EL SALVADOR	AJT	3,254,171	26.4%	3,897,822	28.8%	7,151,993	27.7%
UNITED PARCEL SERVICE, CO. SUCURSAL EL SALVADOR	UPS	2,776,916	22.5%	657,002	4.9%	3,433,918	13.3%
DHL EXPRESS EL SALVADOR, S.A. DE C.V.	DHL	2,018,580	16.4%	912,542	6.7%	2,931,122	11.3%
COMPAÑÍA PANAMEÑA DE AVIACION, S.A.	CMP	560,655	4.6%	379,149	2.8%	939,804	3.6%
IBERIA LINEAS AEREAS DE ESPAÑA, S.A. OPERADORA SUCURSAL EL SALVADOR	IBE	736,849	6.0%	458,500	3.4%	1,195,349	4.6%
DELTA AIRLINES INC.	DAL	32,080	0.3%	401,371	3.0%	433,451	1.7%
UNITED AIRLINES INC.	COA	9,012	0.1%	444,169	3.3%	453,181	1.8%
OTROS COMERCIALES	OC	354,558	2.9%	-	0.0%	354,558	1.4%
AMERICAN AIRLINES INC.	AAL	25,640	0.2%	363,661	2.7%	389,301	1.5%
VUELA AVIACIÓN, S.A. SUCURSAL EL SALVADOR	VOC	1,705	0.0%	-	0.0%	1,705	0.0%
TRANS AMERICAN AIRLINES, S.A. SUCURSAL EL SALVADOR	TPU	-	0.0%	-	0.0%	-	0.0%
AEROVÍAS DEL CONTINENTE AMERICANO, S.A. SUCURSAL EL SALVADOR	AVA	-	0.0%	-	0.0%	-	0.0%
AEROLITORAL S.A. DE C.V. SUCURSAL EL SALVADOR	SLI	1,376	0.0%	-	0.0%	1,376	0.0%
<b>TOTAL</b>		<b>12,321,660</b>	<b>100.0%</b>	<b>13,543,727</b>	<b>100.0%</b>	<b>25,865,387</b>	<b>100.0%</b>

### CARGA MENSUAL DE IMPORTACION Y EXPORTACION (KILOGRAMOS)

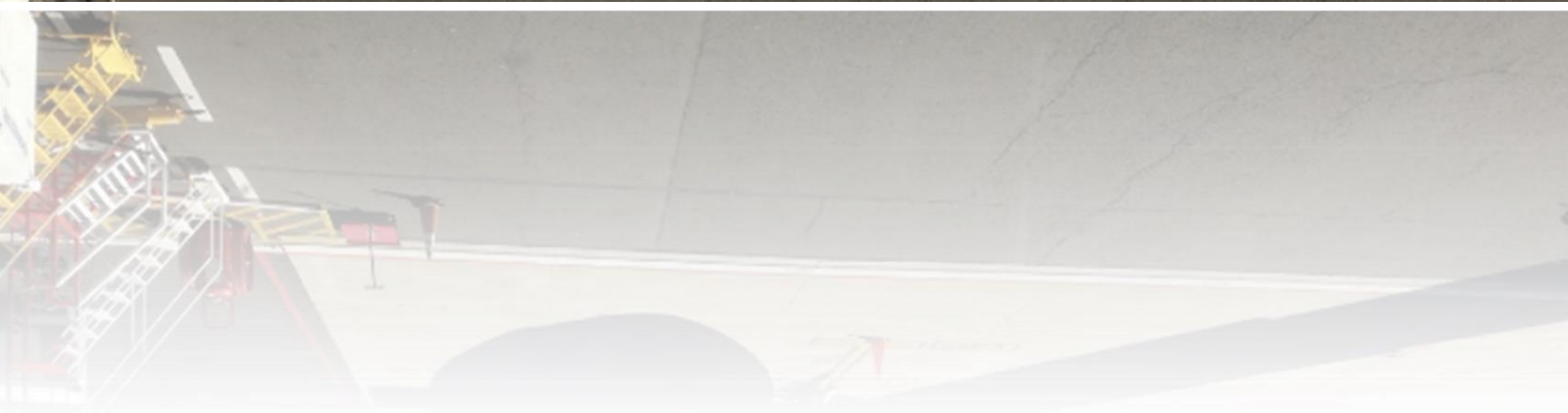
MES	IMPORTACION		EXPORTACION		CARGA MENSUAL	
	CANTIDAD	%	CANTIDAD	%	CANTIDAD	%
ENERO	949,632	7.7%	939,946	6.9%	<b>1,889,578</b>	<b>7.3%</b>
FEBRERO	920,342	7.5%	1,004,537	7.4%	<b>1,924,879</b>	<b>7.4%</b>
MARZO	972,750	7.9%	1,003,850	7.4%	<b>1,976,600</b>	<b>7.6%</b>
ABRIL	962,332	7.8%	900,081	6.6%	<b>1,862,413</b>	<b>7.2%</b>
MAYO	953,117	7.7%	1,210,995	8.9%	<b>2,164,112</b>	<b>8.4%</b>
JUNIO	895,032	7.3%	1,171,596	8.7%	<b>2,066,628</b>	<b>8.0%</b>
JULIO	1,149,829	9.3%	1,256,827	9.3%	<b>2,406,656</b>	<b>9.3%</b>
AGOSTO	1,011,107	8.2%	1,170,267	8.6%	<b>2,181,374</b>	<b>8.4%</b>
SEPTIEMBRE	1,076,183	8.7%	1,103,577	8.1%	<b>2,179,760</b>	<b>8.4%</b>
OCTUBRE	1,236,225	10.0%	1,223,708	9.0%	<b>2,459,933</b>	<b>9.5%</b>
NOVIEMBRE	1,115,739	9.1%	1,323,250	9.8%	<b>2,438,989</b>	<b>9.4%</b>
DICIEMBRE	1,079,372	8.8%	1,235,093	9.1%	<b>2,314,465</b>	<b>8.9%</b>
<b>T O T A L</b>	<b>12,321,660</b>	<b>100.0%</b>	<b>13,543,727</b>	<b>100.0%</b>	<b>25,865,387</b>	<b>100.0%</b>

### TRAFICO MENSUAL DE CORREO ENTRANDO Y SALIENDO (KILOGRAMOS)

MES	CORREO		
	ENTRANDO	SALIENDO	TOTAL
ENERO	27,295	18,015	45,310
FEBRERO	29,090	17,388	46,478
MARZO	29,663	16,815	46,478
ABRIL	35,124	16,226	51,350
MAYO	30,650	17,816	48,466
JUNIO	32,986	17,068	50,054
JULIO	62,573	32,992	95,565
AGOSTO	44,274	20,801	65,075
SEPTIEMBRE	49,899	21,058	70,957
OCTUBRE	59,648	21,312	80,960
NOVIEMBRE	49,003	23,571	72,574
DICIEMBRE	48,868	22,013	70,881
<b>T O T A L</b>	<b>499,073</b>	<b>245,067</b>	<b>744,141</b>



# INFORMACION GENERAL



### RESUMEN DE LA ACTIVIDAD AEROPORTUARIA

	ETP 4	ETP 5	ETP 6	ETP 7	ETP 8	ETP 9	ETP 10	ETP 11	ETP 12	ETP 13	ETP 14	ETP 15	ETP 16	ETP 17	REMOTAS 1,2,3	REMOTAS 18, 19, 20, 21	REMOTAS CARGA	PLATAFORMA MANTO
ACTIVIDAD AEROPORTUARIA	POSIC. 4 PUENTE 1	POSIC. 5 PUENTE 2	POSIC. 6 PUENTE 3	POSIC. 7 PUENTE 4	POSIC. 8 PUENTE 5	POSIC. 9 PUENTE 6	POSIC.10 PUENTE 7	POSIC.11 PUENTE 8	POSIC.12 PUENTE 9	POSIC.13 PUENTE 10	POSIC.14 PUENTE 11	POSIC.15 PUENTE 12	POSIC.16 PUENTE 13	POSIC.17 PUENTE 14	REMOTAS 1,2,3 S/ PUENTE	REMOTAS 18, 19, 20, 21 S/ PUENTE	POSIC. EN CARGA	POSIC. EN MANTO.
<b>I. TRAFICO DE AERONAVES</b>																		
NUMERO DE AERONAVES	1,501	1,953	1,575	1,318	1,813	1,345	1,498	1,239	1,358	1,481	1,079	1,245	1,060	1,261	2,672	1,628	683	78
PESO EN TONELADAS ATERRIZAJE	123,552	159,685	130,860	58,333	158,885	114,313	130,714	110,080	119,233	119,832	95,262	111,052	97,283	114,067	103,708	93,299	36,593	4,428
HORAS ESTACIONAMIENTO	12,130	10,644	7,327	13,718	8,301	9,396	7,062	5,869	5,782	5,782	5,782	5,782	5,782	5,782	16,269	4,478	6,748	32,246
<b>II - INDICADORES</b>																		
PROMEDIO DIARIO AERONAVES	4.11	5.35	4.32	3.61	4.97	3.68	4.10	3.39	3.72	4.06	2.96	3.41	2.90	3.45	7.32	4.46	1.87	0.21
PROMEDIO DIARIO TONELADAS	338.50	437.49	358.52	159.82	435.30	313.19	358.12	301.59	326.67	328.31	260.99	304.25	266.53	312.51	284.13	255.61	100.25	12.13
PROMEDIO DIARIO HORAS ESTACIONAMIENTO	33.23	29.16	20.07	37.58	22.74	25.74	19.35	16.08	15.84	15.84	15.84	15.84	15.84	15.84	44.57	12.27	18.49	88.35
<b>III - RENDIMIENTO OPERATIVO</b>																		
AERONAVES HORA PUENTE / PLATAFORMA	8.08	5.45	4.65	10.41	4.58	6.99	4.71	4.74	4.26	3.90	5.36	4.64	5.45	4.59	6.09	2.75	9.88	413.41
TONELADAS HORA EN PUENTE /PLATAFORMA	82.31	81.76	83.09	44.26	87.64	84.99	87.26	88.85	87.80	80.91	88.29	89.20	91.78	90.46	38.81	57.31	53.58	56.77

LINEAS AEREAS QUE OPERAN EN EL SALVADOR POR TIPO DE AERONAVE Y RUTA

LINEA AEREA	RUTA	PROMEDIO ANUAL DE LLEGADAS Y SALIDAS POR SEMANA
TACA INTERNACIONAL	SAN SALVADOR - GUATEMALA , VICEVERSA	42
TACA INTERNACIONAL	SAN SALVADOR - SAN PEDRO SULA, VICEVERSA	41
TACA INTERNACIONAL	SAN SALVADOR - TEGUCIGALPA, VICEVERSA	42
TACA INTERNACIONAL	SAN SALVADOR - MANAGUA, VICEVERSA	36
TACA INTERNACIONAL	SAN SALVADOR - WASHINGTON, VICEVERSA	37
TACA INTERNACIONAL	SAN SALVADOR - LOS ANGELES, VICEVERSA	30
TACA INTERNACIONAL	SAN SALVADOR - MEXICO DF, VICEVERSA	28
TACA INTERNACIONAL	SAN SALVADOR - SAN FRANCISCO, VICEVERSA	28
TACA INTERNACIONAL	SAN SALVADOR - BOGOTA, VICEVERSA	9
TACA INTERNACIONAL	SAN SALVADOR - NEW YORK, VICEVERSA	17
TACA INTERNACIONAL	SAN SALVADOR - MIAMI, VICEVERSA	6
TACA INTERNACIONAL	SAN SALVADOR - PANAMA, VICEVERSA	14
TACA INTERNACIONAL	SAN SALVADOR - ROATAN, VICEVERSA	14
TACA INTERNACIONAL	SAN SALVADOR - GUAYAQUIL, VICEVERSA	14
TACA INTERNACIONAL	SAN SALVADOR - QUITO, VICEVERSA	14
TACA INTERNACIONAL	SAN SALVADOR, LA HABANA, VICEVERSA	14
TACA INTERNACIONAL	SAN SALVADOR, BELIZE, VICEVERSA	14
TACA INTERNACIONAL	SAN SALVADOR, LIMA, VICEVERSA	11
TACA INTERNACIONAL	SAN SALVADOR, HOUSTON, VICEVERSA	14
TACA INTERNACIONAL	SAN SALVADOR, DALLAS-FORT WORTH, VICEVERSA	14
TACA INTERNACIONAL	SAN SALVADOR, NEWARK, VICEVERSA	14
TACA INTERNACIONAL	SAN SALVADOR, CALI, VICEVERSA	7
TACA INTERNACIONAL	SAN SALVADOR, MEDELLIN , VICEVERSA	3
TACA INTERNACIONAL	SAN SALVADOR, CHICAGO, VICEVERSA	0
TACA INTERNACIONAL	SAN SALVADOR, ORLANDO, VICEVERSA	4
TACA INTERNACIONAL	SAN SALVADOR, BOSTON, VICEVERSA	4
TACA INTERNACIONAL	SAN SALVADOR, CARTAGENA DE INDIAS, VICEVERSA	4
LACSA	SAN SALVADOR, SAN JOSE SANTAMARIA, VICEVERSA	45
LACSA	SAN SALVADOR, CANCUN, VICEVERSA	16
LACSA	SAN SALVADOR, TORONTO, VICEVERSA	14
LACSA	SAN SALVADOR, NEW YORK, VICEVERSA	13
LACSA	SAN SALVADOR, LOS ANGELES, VICEVERSA	15
AVIATECA	SAN SALVADOR, GUATEMALA, VICEVERSA	2
TRANS AMERICAN AIRLINES	SAN SALVADOR, LIMA, VICEVERSA	19
AVIANCA	SAN SALVADOR, BOGOTA, VICEVERSA	33
AVIANCA	SAN SALVADOR, MEDELLIN, VICEVERSA	4
AVIANCA	SAN SALVADOR, MIAMI, VICEVERSA	10
AVIANCA	SAN SALVADOR, WASHINGTON, VICEVERSA	9
AMERICAN AIRLINES	SAN SALVADOR, MIAMI, VICEVERSA	25
AMERICAN AIRLINES	SAN SALVADOR, DALLAS-FORT WORTH, VICEVERSA	6
COPA AIRLINES	SAN SALVADOR, PANAMA, VICEVERSA	28
UNITED AIRLINES	SAN SALVADOR, HOUSTON, VICEVERSA	41
UNITED AIRLINES	SAN SALVADOR, NEWARK, VICEVERSA	4
AIR TRANSAT	SAN SALVADOR, MONTREAL, VICEVERSA	1
VUELA AVIACION	SAN SALVADOR, SAN JOSE SANTAMARIA, VICEVERSA	14
VUELA AVIACION	SAN SALVADOR, GUATEMALA, VICEVERSA	6
VUELA AVIACION	SAN SALVADOR, LOS ANGELES, VICEVERSA	8
VUELA AVIACION	SAN SALVADOR, WASHINGTON, VICEVERSA	8
VUELA AVIACION	SAN SALVADOR, MANAGUA, VICEVERSA	0
VUELA AVIACION	SAN SALVADOR, CANCUN, VICEVERSA	2
VUELA AVIACION	SAN SALVADOR, NEW YORK, VICEVERSA	6
VUELA AVIACION	SAN SALVADOR, MEXICO, VICEVERSA	6
VUELA AVIACION	SAN SALVADOR, GUADALAJARA, VICEVERSA	2
VUELA AVIACION	SAN SALVADOR, TIJUANA, VICEVERSA	0
DELTA AIRLINES	SAN SALVADOR, ATLANTA, VICEVERSA	16
DELTA AIRLINES	SAN SALVADOR, LOS ANGELES, VICEVERSA	5
IBERIA	SAN SALVADOR, MADRID, VICEVERSA	14
AEROLITORAL	SAN SALVADOR, MEXICO DF, VICEVERSA	15
SPIRIT AIRLINES	SAN SALVADOR, FORT LAUDERDALE, VICEVERSA	7
SPIRIT AIRLINES	SAN SALVADOR, HOUSTON, VICEVERSA	6
SPIRIT AIRLINES	SAN SALVADOR, ORLANDO, VICEVERSA	5
INTERJET	SAN SALVADOR, MEXICO DF, VICEVERSA	17
TRANSP. AEROS GUAT.	SAN SALVADOR, GUATEMALA, VICEVERSA	16
TRANSP. AEROS GUAT.	SAN SALVADOR, ROATAN, VICEVERSA	4
DHL EXPRESS EL SALVADOR, S.A. DE C.V.	EL SALVADOR - MIAMI - VICEVERSA	24
UNITED PARCEL SERVICE (UPS)	SAN SALVADOR, MIAMI, VICEVERSA	12
AMERIJET INTERNACIONAL	SAN SALVADOR, MIAMI, VICEVERSA	11

### TIPO Y CAPACIDAD DE AERONAVES

AERONAVE	PESO MAXIMO DE DESPEGUE	TRIPULACION	CAPACIDAD PASAJEROS		CARGA (m <sup>3</sup> )	ENVERGADURA (m)	ALCANCE (Km)	CARRERA DE DESPEGUE <sup>(1)</sup> (m)	
			1 CLASE	2 CLASES					
	A319	76.00 TM	2 PILOTOS 3 AUXILIARES	134 (CONF. TIP.) 156 MÁXIMO	124 (CONF. TIP.)	27.62	33.80	6,700	1,950
	A320	77.00 TM	2 PILOTOS 4 AUXILIARES	164 (CONF. TIP.) 180 MÁXIMO	150 (CONF. TIP.)	37.41	34.10	6,100	2,090
	A321	94.00 TM	2 PILOTOS 4-6 AUXILIARES	199 (CONF. TIP.) 220 MÁXIMO	185 (CONF. TIP.)	51.73	31.10	5,600	2,180
	A330-200	242.00 TM	2 PILOTOS 4-6 AUXILIARES	253 (3 clases) 293 (2 clases)	-	19.70 13.76	60.30	12,500	2,220
	E-190	52.00 TM	2 PILOTOS 3 AUXILIARES	98-114	-	21.00	28.72	4,260	3,035
	B737	71.00TM	2 PILOTOS 4 AUXILIARES	104 (CONF. TIP.) 118 MÁXIMO	-	18.40	28.30	3,440	1,990
	B738	80.00 TM	2 PILOTOS 4 AUXILIARES	175 (CONF. TIP.) 189 MÁXIMO	162 (CONF. TIP.)	45.10	35.70	5,665	2,450
	B739	86.00 TM	2 PILOTOS 4 AUXILIARES	177 (CONF. TIP.) 215 MÁXIMO	177 (CONF. TIP.)	52.50	35.70	5,925	2,450
	AT72	23.00 TM	2 PILOTOS 2 AUXILIARES	62 (CONF. TIP.) 74 MÁXIMO	-	10.60	27.50	1,650	1,333
	SF40	14.00 TM	2 PILOTOS 2 AUXILIARES	34 (CONF. TIP.)	-	-	21.44	1,450	1,290
	ATR42	17.00 TM	2 PILOTOS	AERONAVE CARGUERA		-	24.57	1,326	1,333
	B752	105.00 TM	2 PILOTOS	AERONAVE CARGUERA		239.00	38.05	5,834	2,450
	B762	137.00 TM	2 PILOTOS	AERONAVE CARGUERA		81.40	47.60	12,200	1,710
	B763	176.00 TM	2 PILOTOS	AERONAVE CARGUERA		106.80	47.60	11,065	2,410