

ANUARIO ESTADÍSTICO AÑO 2021



AEROPUERTO INTERNACIONAL DE EL SALVADOR
“SAN OSCAR ARNULFO ROMERO Y GALDÁMEZ”



Contenido

Contenido	i
INTRODUCCION	iii
ESTADÍSTICAS HISTÓRICAS 2011-2021	iv
PASAJEROS	1
PASAJEROS ATENDIDOS DURANTE EL AÑO 2021	1
PASAJEROS ENTRANDO	2
PASAJEROS SALIENDO	3
CONSOLIDADO PASAJEROS ORIGEN - DESTINO	4
PASAJEROS POR ORIGEN – DESTINO POR CIUDAD	5
PASAJEROS POR ORIGEN – DESTINO POR PAÍS	5
PASAJEROS POR ORIGEN – DESTINO POR REGIÓN	6
PASAJEROS ENTRANDO POR LINEA AÉREA – MENSUAL	6
PASAJEROS SALIENDO POR LINEAS AEREAS – MENSUAL	7
PASAJEROS ENTRANDO/SAIENDO POR LÍNEA AÉREA – MENSUAL	7
PASAJEROS ENTRANDO POR CIUDAD Y LINEA AÉREA	8
PASAJEROS SALIENDO POR CIUDAD Y LINEA AÉREA	9
ENTRADA Y SALIDA DE PASAJEROS POR LINEAS AEREAS	10
PASAJEROS TRANSITO Y TRANSBORDO	10
AERONAVES	11
AERONAVES POR TIPO DE OPERACIÓN	11
ATERRIJAJE DE AERONAVES (POR OPERACIÓN)	12
ESTACIONAMIENTO DE AERONAVES (POR PERIODO)	12
ATERRIJAJES DE AERONAVES (TONELADAS)	13
ESTACIONAMIENTOS DE AERONAVES (TONELADAS)	13
CARGA MOVILIZADA	14
CARGA IMPORTACION POR CIUDAD ORIGEN	15
CARGA EXPORTACION POR CIUDAD DESTINO	15
CARGA MOVILIZADA MESUAL	16
CARGA IMPORTACIÓN Y EXPORTACIÓN POR CIUDAD	17
CARGA IMPORTACION MENSUAL POR LINEAS AEREAS (EN KILOGRAMOS)	18
CARGA EXPORTACION MENSUAL POR LINEA AEREA (EN KILOGRAMOS)	18

CARGA IMPORTACION POR CIUDAD Y AEROLINEA.....	19
CARGA EXPORTACION POR CIUDAD Y AEROLINEA.....	19
CORREO ENTRANDO Y SALIENDO	20
INFORMACION GENERAL.....	21
RESUMEN DE LA ACTIVIDAD AEROPORTUARIA.....	21
LINEAS AEREAS QUE OPERAN EN EL SALVADOR.....	22
RUTAS Y FRECUENCIAS POR LÍNEA AÉREA	22
TIPO Y CAPACIDAD DE AERONAVES DE PASAJEROS	24
TIPO Y CAPACIDAD DE AERONAVES DE CARGA.....	26

INTRODUCCION

La Comisión Ejecutiva Portuaria Autónoma (CEPA), institución de servicio público, la cual tiene bajo su responsabilidad la administración, operación y explotación comercial del Aeropuerto Internacional de El Salvador “San Oscar Arnulfo Romero y Galdámez”, presenta el siguiente ANUARIO ESTADÍSTICO para el año 2021, el cual está dividido en 4 grandes grupos para exponer las cifras estadísticas de:

- Movimientos de aeronaves por tipo de aviación (comercial, general, y nacional)
- Pasajeros por tipo (saliendo, entrando, tránsito y transbordo)
- Carga movilizada en kilogramos (importación y exportación) y correo (entrando y saliendo)
- Información general tales como rutas, frecuencias, y tipos de aeronaves con sus características técnicas.

La Comisión Ejecutiva Portuaria Autónoma (CEPA), pone a su entera disposición este documento para que pueda ser utilizado como base para análisis y estudios de interés de las empresas y usuarios relacionados con la industria del transporte aéreo.

ESTADÍSTICAS HISTÓRICAS 2011-2021



AERONAVES (OPERACIONES)

TIPO DE AVIACIÓN	2011	2012	2013	2014	2015	2016	2017	2018	2019	2020	2021
COMERCIAL	36,817	38,467	43,402	47,070	46,636	47,000	45,854	47,136	49,568	17,998	32,580
GENERAL	1,182	1,052	1,040	1,018	1,034	1,112	1,274	1,286	1,210	922	1,146
NACIONAL	40	48	58	22	30	6	6	42	28	28	34
TOTAL OPERACIONES	38,039	39,567	44,500	48,110	47,700	48,118	47,134	48,464	50,806	18,948	33,760



PASAJEROS

PASAJEROS	2011	2012	2013	2014	2015	2016	2017	2018	2019	2020	2021
ENTRADAS	674,674	712,085	741,392	704,579	784,243	918,250	964,188	1,121,536	1,230,747	417,302	1,070,959
SALIDAS	741,363	768,505	812,017	841,582	921,031	971,712	997,906	1,099,912	1,230,486	407,127	1,067,889
SUBTOTAL	1,416,037	1,480,590	1,553,409	1,546,161	1,705,274	1,889,962	1,962,094	2,221,448	2,461,233	824,429	2,140,869
TRANSITO	53,269	62,104	37,755	28,963	25,297	21,419	19,539	32,406	37,512	7,908	18,290
RANSBORDO	536,645	558,100	763,837	864,452	981,050	1,059,174	1,165,448	1,138,382	1,221,634	250,473	359,862
TOTAL PASAJEROS	2,005,951	2,100,794	2,355,001	2,439,576	2,711,621	2,970,555	3,147,081	3,392,236	3,720,379	1,082,810	2,517,000



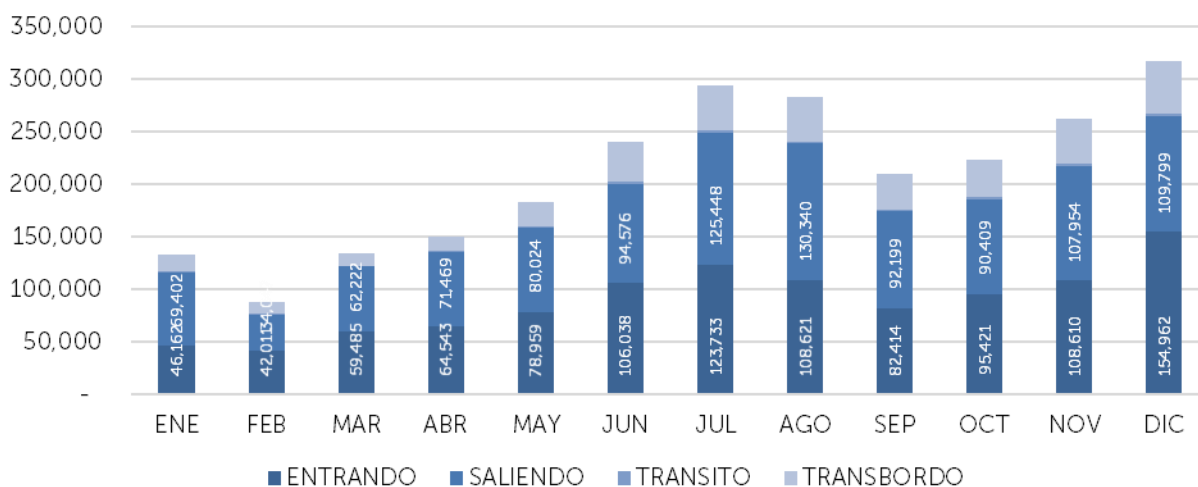
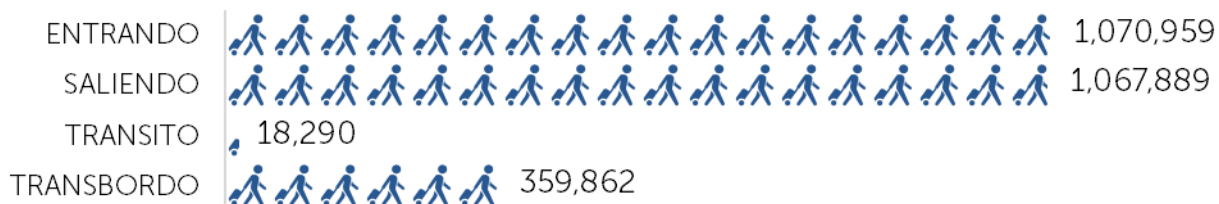
CARGA (Kg)	2011	2012	2013	2014	2015	2016	2017	2018	2019	2020	2021
IMPORTACION	11,714,748	11,992,886	12,382,083	12,648,354	13,620,807	12,754,474	12,473,339	12,597,829	12,321,660	12,611,768	16,041,656
EXPORTACION	13,119,166	11,369,793	12,425,915	11,261,762	12,979,687	13,319,951	15,731,291	14,304,687	13,543,727	13,852,215	19,034,987
TOTAL CARGA	24,833,914	23,362,679	24,807,998	23,910,116	26,600,494	26,074,425	28,204,630	26,902,516	25,865,387	26,463,983	35,076,643

CORREO (Kg)	2011	2012	2013	2014	2015	2016	2017	2018	2019	2020	2021
ENTRANDO	493,176	604,327	515,596	304,262	254,843	374,174	462,187	899,989	499,073	452,659	353,696
SALIENDO	318,970	309,610	319,094	316,250	340,739	331,135	374,174	268,536	246,067	69,491	141,222
TOTAL CORREO	812,146	913,937	834,690	620,512	595,582	705,309	836,361	1,168,525	745,140	522,150	494,918

PASAJEROS

PASAJEROS ATENDIDOS DURANTE EL AÑO 2021

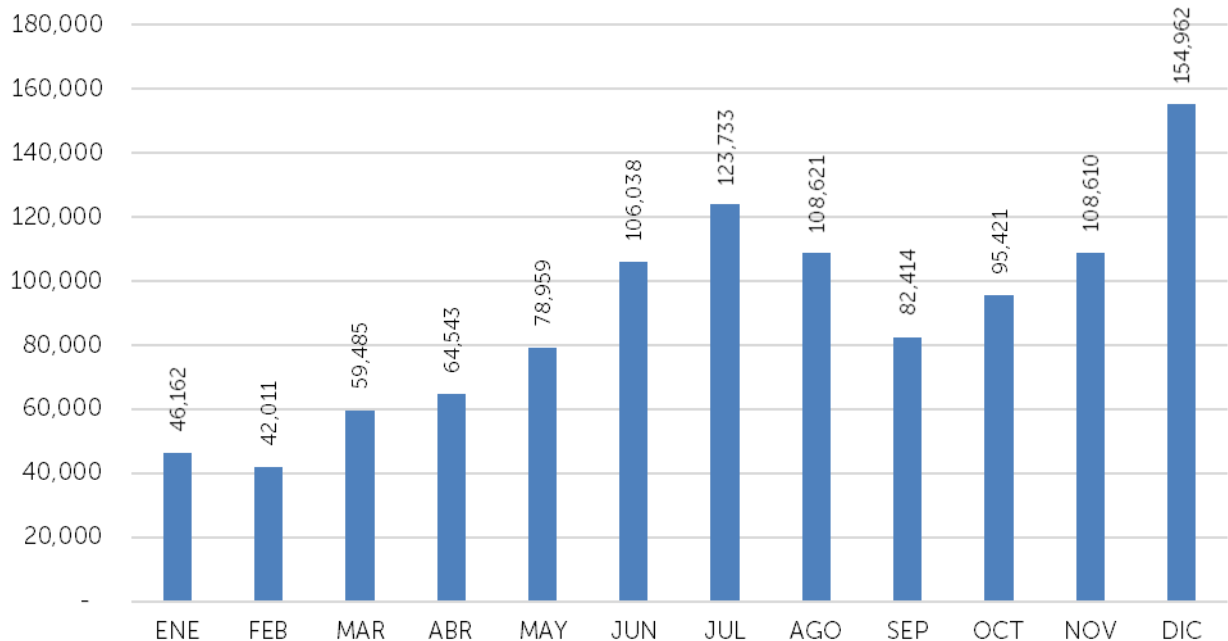
MESES	ENTRANDO	SALIENDO	TRANSITO	TRANSBORDO	TOTAL	%
ENERO	46,162	69,402	1,445	15,819	132,828	30.9%
FEBRERO	42,011	34,047	587	11,124	87,769	25.9%
MARZO	59,485	62,222	490	11,812	134,009	11.0%
ABRIL	64,543	71,469	1,264	13,001	150,277	0.3%
MAYO	78,959	80,024	954	23,064	183,001	0.3%
JUNIO	106,038	94,576	1,785	37,797	240,196	0.6%
JULIO	123,733	125,448	1,580	43,645	294,406	0.6%
AGOSTO	108,621	130,340	1,601	42,212	282,774	0.5%
SEPTIEMBRE	82,414	92,199	1,448	33,673	209,734	1.6%
OCTUBRE	95,421	90,409	1,993	35,154	222,977	6.2%
NOVIEMBRE	108,610	107,954	2,537	43,018	262,119	9.3%
DICIEMBRE	154,962	109,799	2,606	49,543	316,910	12.9%
TOTAL	1,070,959	1,067,889	18,290	359,862	2,517,000	100.0%



PASAJEROS ENTRANDO

POR CIUDAD ORIGEN Y MES - AÑO 2021

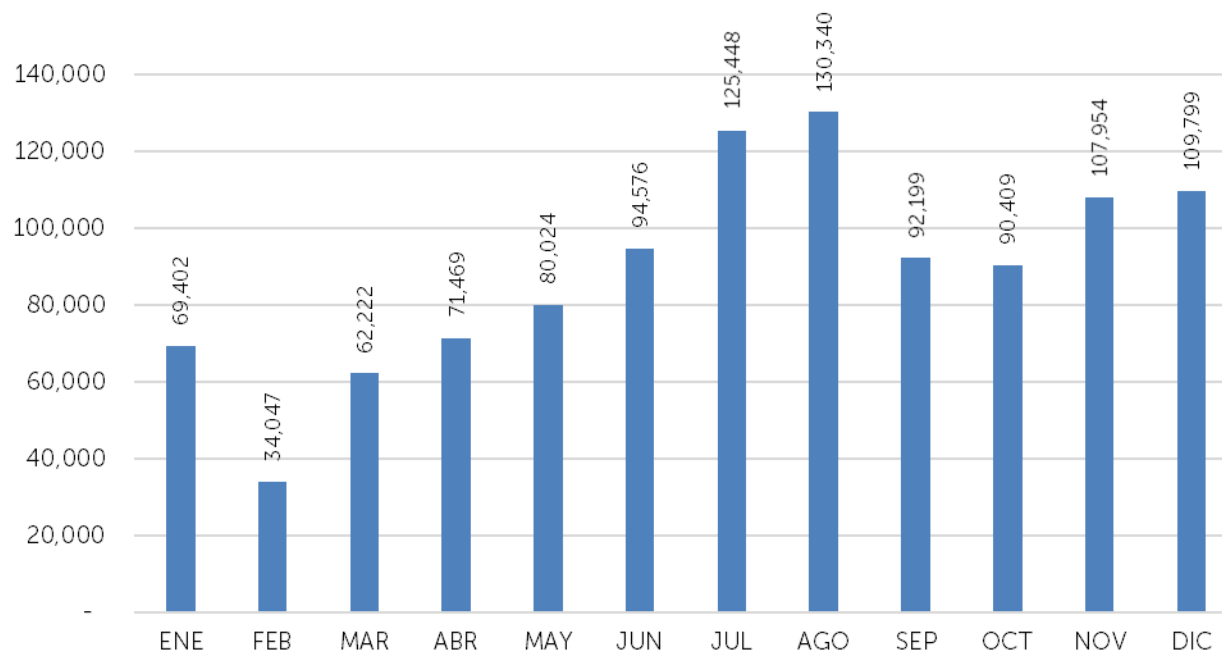
CIUDADES	ENE	FEB	MAR	ABR	MAY	JUN	JUL	AGO	SEP	OCT	NOV	DIC	TOTAL
LOS ANGELES, USA	7,248	8,688	10,748	11,439	14,087	17,426	19,617	17,502	13,956	16,204	17,354	22,612	176,881
HOUSTON, USA	5,866	4,508	8,762	9,665	10,019	14,620	21,091	17,762	12,467	15,905	16,910	25,874	163,449
WASHINGTON, USA	5,913	5,616	6,010	6,189	7,614	14,190	17,213	16,057	10,550	11,753	12,223	17,738	131,066
MIAMI, USA	4,887	4,320	7,737	8,498	9,955	13,009	12,852	10,367	7,274	9,252	10,425	16,810	115,386
NEW YORK, USA	4,051	4,192	4,756	4,588	6,510	8,524	11,300	11,413	7,795	7,356	7,133	9,202	86,820
DALLAS-FORT WORTH, USA	2,984	2,942	4,252	5,986	7,311	9,137	9,072	5,698	3,095	3,074	4,188	7,791	65,530
ATLANTA, USA	2,156	1,967	2,576	2,564	4,071	4,386	4,680	4,351	3,545	3,891	4,228	3,708	42,123
PANAMÁ, PANAMÁ	2,055	1,630	1,966	1,989	2,193	3,074	3,758	3,415	3,649	5,130	5,086	6,983	40,928
FORT LAUDERDALE, USA	1,639	1,369	2,135	3,527	5,227	5,408	5,230	2,804	3,054	2,882	3,572	2,226	39,073
SAN FRANCISCO, USA	1,523	1,366	1,308	1,476	1,988	4,015	5,488	3,583	3,107	3,349	3,463	5,401	36,067
MEXICO DF, MEXICO	1,711	1,068	1,514	1,522	1,988	2,455	3,295	3,012	3,035	3,708	5,661	6,306	35,275
NEWARK, USA	1,066	1,554	2,641	1,820	2,220	2,870	2,703	2,274	1,715	2,157	3,245	6,138	30,403
SAN JOSÉ, COSTA RICA	1,575	384	1,742	2,112	1,928	2,389	1,998	3,179	2,573	3,009	3,695	5,310	29,894
MADRID, ESPAÑA	870	676	963	789	969	1,322	1,936	2,006	1,458	1,911	2,000	2,334	17,234
GUATEMALA, GUATEMALA	517	161	598	592	796	909	811	820	978	963	1,814	2,632	11,591
BOGOTA, COLOMBIA	707	634	607	685	416	333	455	693	690	757	1,514	1,354	8,845
TORONTO, CANADA	248	222	213	177	181	358	242	819	848	955	1,190	2,074	7,527
ONTARIO, USA	-	-	-	-	-	-	-	824	757	816	1,114	2,433	5,944
MANAGUA, NICARAGUA	271	243	233	263	387	287	392	384	471	508	653	620	4,712
SAN PEDRO SULA, HONDURAS	20	18	17	19	139	174	238	239	221	370	1,056	1,361	3,872
ORLANDO, USA	338	-	-	-	-	-	-	-	-	-	221	3,201	3,760
TEGUCIGALPA, HONDURAS	126	110	105	118	165	159	335	281	362	342	388	278	2,769
CANCUN, MEXICO	31	-	-	-	-	-	-	-	-	277	465	708	1,481
QUITO, ECUADOR	-	-	-	-	94	38	52	287	168	181	187	179	1,186
GUAYAQUIL, ECUADOR	-	-	-	-	81	24	33	88	99	107	107	204	743
MONTREAL, CANADA	-	-	-	-	-	-	-	-	-	-	-	62	62
JAMAICA	-	-	-	-	-	48	-	-	-	-	-	-	48
SANTO DOMINGO, RD	-	-	-	-	-	26	-	-	-	-	-	-	26
TEXAS, USA	-	-	-	-	-	6	-	-	-	-	-	-	6
SUBTOTAL	45,802	41,668	58,883	64,018	78,339	105,187	122,791	107,858	81,867	94,857	107,892	153,539	1,062,701
INFANTES	360	343	602	525	620	851	942	763	547	564	718	1,423	8,258
TOTAL PASAJERO ENTRANDO	46,162	42,011	59,485	64,543	78,959	106,038	123,733	108,621	82,414	95,421	108,610	154,962	1,070,959



PASAJEROS SALIENDO

POR CIUDAD DESTINO Y MES - AÑO 2021

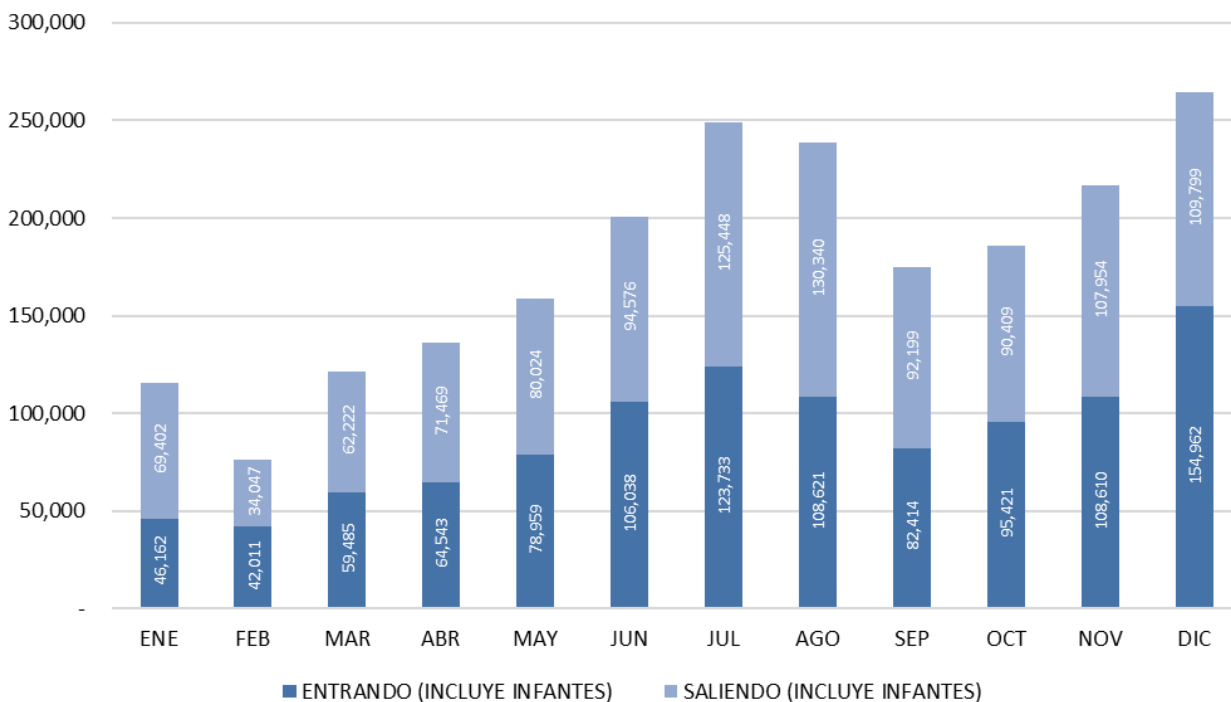
CIUDADES	ENE	FEB	MAR	ABR	MAY	JUN	JUL	AGO	SEP	OCT	NOV	DIC	T O T A L
LOS ANGELES, USA	12,035	6,377	11,563	13,596	15,102	15,866	22,913	24,272	15,710	14,697	16,468	16,794	185,393
HOUSTON, USA	9,579	4,466	9,682	9,863	9,980	13,982	18,038	16,776	13,695	13,511	16,919	18,295	154,786
WASHINGTON, USA	10,719	4,530	6,618	8,389	8,618	11,509	17,118	18,880	12,276	12,070	14,258	11,765	136,750
MIAMI, USA	6,991	2,697	7,324	8,178	9,211	14,306	12,949	12,369	7,358	7,724	9,477	10,994	109,578
NEW YORK, USA	5,103	2,980	6,325	5,714	7,086	8,209	10,736	12,300	9,239	8,213	10,399	5,972	92,276
DALLAS-FORT WORTH, USA	4,621	2,979	4,356	6,314	7,465	4,213	9,459	8,574	4,002	4,158	3,970	4,909	65,020
FORT LAUDERDALE, USA	3,277	1,168	2,500	3,552	5,276	4,971	5,754	4,590	3,085	2,832	3,482	1,384	41,871
ATLANTA, USA	2,690	1,482	2,793	2,846	3,506	4,145	4,893	5,225	3,712	2,966	3,713	3,406	41,377
SAN FRANCISCO, USA	2,157	1,266	1,851	1,908	2,277	3,415	4,915	5,636	3,363	3,157	4,024	4,335	38,304
PANAMÁ, PANAMÁ	2,112	1,222	2,133	1,841	2,032	2,654	3,471	4,077	3,323	4,204	4,621	5,899	37,589
MEXICO DF, MEXICO	1,813	1,188	1,497	1,573	1,942	2,418	3,307	3,479	3,301	3,548	4,159	5,339	33,564
NEWARK, USA	2,106	1,200	1,921	2,782	2,556	2,892	3,980	4,533	2,472	2,473	3,083	2,753	32,751
SAN JOSÉ, COSTA RICA	1,482	653	1,486	1,663	1,402	1,789	2,272	2,899	2,878	3,170	4,202	4,779	28,675
MADRID, ESPAÑA	1,330	596	773	973	989	1,341	1,803	2,116	2,746	2,849	2,599	2,451	20,566
GUATEMALA, GUATEMALA	443	153	238	527	585	831	928	1,049	961	1,044	960	1,514	9,233
BOGOTÁ, COLOMBIA	515	315	387	331	283	368	520	593	587	577	727	1,386	6,589
MANAGUA, NICARAGUA	323	190	135	459	465	323	465	533	418	392	500	937	5,140
TORONTO, CANADA	381	217	-	132	198	174	367	677	877	832	940	288	5,083
ONTARIO	-	-	-	-	-	-	-	-	781	733	934	1,341	3,789
SAN PEDRO SULA, HONDURAS	11	6	77	80	146	188	271	311	275	258	545	1,026	3,194
ORLANDO, USA	862	-	-	-	-	-	-	-	-	-	239	1,929	3,030
TEGUCIGALPA, HONDURAS	129	74	84	85	173	146	209	240	295	235	305	283	2,258
CANCUN, MEXICO	41	-	-	-	-	-	-	-	-	-	452	702	1,195
QUITO, ECUADOR	-	-	-	-	27	57	82	94	138	130	166	207	901
GUAYAQUIL, ECUADOR	-	-	-	-	23	42	59	68	78	73	93	92	528
LIMA, PERU	-	-	-	-	-	-	-	-	-	-	-	80	80
MONTREAL, CANADA	-	-	-	-	-	-	-	-	-	-	-	62	62
JAMAICA	-	-	-	-	-	48	-	-	-	-	-	-	48
SANTO DOMINGO, RD	-	-	-	-	-	26	-	-	-	-	-	-	26
TEXAS, USA	-	-	-	-	-	6	-	-	-	-	-	-	6
SUBTOTALES	68,720	33,759	61,743	70,806	79,342	93,919	124,509	129,291	91,570	89,846	107,235	108,922	1,059,662
INFANTES	682	288	479	663	682	657	939	1,049	629	563	719	877	8,227
TOTALES	69,402	34,047	62,222	71,469	80,024	94,576	125,448	130,340	92,199	90,409	107,954	109,799	1,067,889



CONSOLIDADO PASAJEROS ORIGEN - DESTINO

POR CIUDAD DESTINO Y MES - AÑO 2021

CIUDADES	ENE	FEB	MAR	ABR	MAY	JUN	JUL	AGO	SEP	OCT	NOV	DIC	TOTAL
LOS ANGELES, USA	19,283	15,065	22,311	25,035	29,189	33,292	42,530	41,774	29,666	30,901	33,822	39,406	362,274
HOUSTON, USA	15,445	8,974	18,444	19,528	19,999	28,602	39,129	34,538	26,162	29,416	33,829	44,169	318,235
WASHINGTON, USA	16,632	10,146	12,628	14,578	16,232	25,699	34,331	34,937	22,826	23,823	26,481	29,503	267,816
MIAMI, USA	11,878	7,017	15,061	16,676	19,166	27,315	25,801	22,736	14,632	16,976	19,902	27,804	224,964
NEW YORK, USA	9,154	7,172	11,081	10,302	13,596	16,733	22,036	23,713	17,034	15,569	17,532	15,174	179,096
DALLAS-FORT WORTH, USA	7,605	5,921	8,608	12,300	14,776	13,350	18,531	14,272	7,097	7,232	8,158	12,700	130,550
ATLANTA, USA	4,846	3,449	5,369	5,410	7,577	8,531	9,573	9,576	7,257	6,857	7,941	7,114	83,500
FORT LAUDERDALE, USA	4,916	2,537	4,635	7,079	10,503	10,379	10,984	7,394	6,139	5,714	7,054	3,610	80,944
PANAMÁ, PANAMÁ	4,167	2,852	4,099	3,830	4,225	5,728	7,229	7,492	6,972	9,334	9,707	12,882	78,517
SAN FRANCISCO, USA	3,680	2,632	3,159	3,384	4,265	7,430	10,403	9,219	6,470	6,506	7,487	9,736	74,371
MEXICO DF, MEXICO	3,524	2,256	3,011	3,095	3,930	4,873	6,602	6,491	6,336	7,256	9,820	11,645	68,839
NEWARK, USA	3,172	2,754	4,562	4,602	4,776	5,762	6,683	6,807	4,187	4,630	6,328	8,891	63,154
SAN JOSÉ SANTAMARIA, COSTA RICA	3,057	1,037	3,228	3,775	3,330	4,178	4,270	6,078	5,451	6,179	7,897	10,089	58,569
MADRID, ESPAÑA	2,200	1,272	1,736	1,762	1,958	2,663	3,739	4,122	4,204	4,760	4,599	4,785	37,800
GUATEMALA, GUATEMALA	960	314	836	1,119	1,381	1,740	1,739	1,869	1,939	2,007	2,774	4,146	20,824
BOGOTÁ, COLOMBIA	1,222	949	994	1,016	699	701	975	1,286	1,277	1,334	2,241	2,740	15,434
TORONTO, CANADA	629	439	213	309	379	532	609	1,496	1,725	1,787	2,130	2,362	12,610
MANAGUA, NICARAGUA	594	433	368	722	852	610	857	917	889	900	1,153	1,557	9,852
ONTARIO, USA	-	-	-	-	-	-	-	824	1,538	1,549	2,048	3,774	9,733
SAN PEDRO SULA, HONDURAS	31	24	94	99	285	362	509	550	496	628	1,601	2,387	7,066
ORLANDO, USA	1,200	-	-	-	-	-	-	-	-	-	460	5,130	6,790
TEGUCIGALPA, HONDURAS	255	184	189	203	338	305	544	521	657	577	693	561	5,027
CANCUN, MEXICO	72	-	-	-	-	-	-	-	-	277	917	1,410	2,676
QUITO, ECUADOR	-	-	-	-	121	95	134	381	306	311	353	386	2,087
GUAYAQUIL, ECUADOR	-	-	-	-	104	66	92	156	177	180	200	296	1,271
MONTREAL, CANADA	-	-	-	-	-	-	-	-	-	-	-	124	124
JAMAICA	-	-	-	-	-	96	-	-	-	-	-	-	96
LIMA, PERU	-	-	-	-	-	-	-	-	-	-	-	80	80
SANTO DOMINGO, RD	-	-	-	-	-	52	-	-	-	-	-	-	52
TEXAS, USA	-	-	-	-	-	12	-	-	-	-	-	-	12
SUBTOTALES	114,522	75,427	120,626	134,824	157,681	199,106	247,300	237,149	173,437	184,703	215,127	262,461	2,122,363
INFANTES	1,042	631	1,081	1,188	1,302	1,508	1,881	1,812	1,176	1,127	1,437	2,300	16,485
TOTALES	114,522	76,058	121,707	136,012	158,983	200,614	249,181	238,961	174,613	185,830	216,564	264,761	2,138,848



PASAJEROS POR ORIGEN – DESTINO POR CIUDAD

CODIGO OACI	ORIGEN Y DESTINO	PASAJEROS ORIGEN	%	PASAJEROS DESTINO	%	PASAJEROS TOTALES	%
KATL	ATLANTA, USA	42,123	4.0%	41,377	3.9%	83,500	3.9%
SKBO	BOGOTA, COLOMBIA	8,845	0.8%	6,589	0.6%	15,434	0.7%
MNUM	CANCUN, MEXICO	1,481	0.1%	1,195	0.1%	2,676	0.1%
KDFW	DALLAS-FORT WORTH, USA	65,530	6.2%	65,020	6.1%	130,550	6.2%
KFLL	FORT LAUDERDALE, USA	39,073	3.7%	41,871	4.0%	80,944	3.8%
MGGT	GUATEMALA, GUATEMALA	11,591	1.1%	9,233	0.9%	20,824	1.0%
SEGU	GUAYAQUIL, ECUADOR	743	0.1%	528	0.0%	1,271	0.1%
KIAH	HOUSTON, USA	163,449	15.4%	154,786	14.6%	318,235	15.0%
MKJP	JAMAICA	48	0.0%	48	0.0%	96	0.0%
SPIM	LIMA, PERU	-	0.0%	80	0.0%	80	0.0%
KLAX	LOS ANGELES, USA	176,881	16.6%	185,393	17.5%	362,274	17.1%
LEMD	MADRID, ESPAÑA	17,234	1.6%	20,566	1.9%	37,800	1.8%
MNMG	MANAGUA, NICARAGUA	4,712	0.4%	5,140	0.5%	9,852	0.5%
MMMX	MEXICO DF, MEXICO	35,275	3.3%	33,564	3.2%	68,839	3.2%
KMIA	MIAMI, USA	115,386	10.9%	109,578	10.3%	224,964	10.6%
CYUL	MONTREAL, CANADA	62	0.0%	62	0.0%	124	0.0%
KJFK	NEW YORK, USA	86,820	8.2%	92,276	8.7%	179,096	8.4%
KEWR	NEWARK, USA	30,403	2.9%	32,751	3.1%	63,154	3.0%
KMCO	ORLANDO, USA	3,760	0.4%	3,030	0.3%	6,790	0.3%
KONT	ONTARIO, USA	5,944	0.6%	3,789	0.4%	9,733	0.5%
MPTO	PANAMÁ, PANAMÁ	40,928	3.9%	37,589	3.5%	78,517	3.7%
SEQU	QUITO, ECUADOR	1,186	0.1%	901	0.1%	2,087	0.1%
KSFO	SAN FRANCISCO, USA	36,067	3.4%	38,304	3.6%	74,371	3.5%
MROC	SAN JOSÉ SANTAMARIA, COSTA RICA	29,894	2.8%	28,675	2.7%	58,569	2.8%
MHLM	SAN PEDRO SULA, HONDURAS	3,872	0.4%	3,194	0.3%	7,066	0.3%
MDSD	SANTO DOMINGO, RREPUBLICA DOMINICANA	26	0.0%	26	0.0%	52	0.0%
MHTG	TEGUCIGALPA, HONDURAS	2,769	0.3%	2,258	0.2%	5,027	0.2%
KAUS	TEXAS, USA	6	0.0%	6	0.0%	12	0.0%
CYYZ	TORONTO, CANADA	7,527	0.7%	5,083	0.5%	12,610	0.6%
KIAD	WASHINGTON, USA	131,066	12.3%	136,750	12.9%	267,816	12.6%
TOTALES		1,062,701	100%	1,059,662	100%	2,122,363	100%
INFANTES		8,258		8,227			
TOTALES		1,070,959		1,067,889			

PASAJEROS POR ORIGEN – DESTINO POR PAÍS

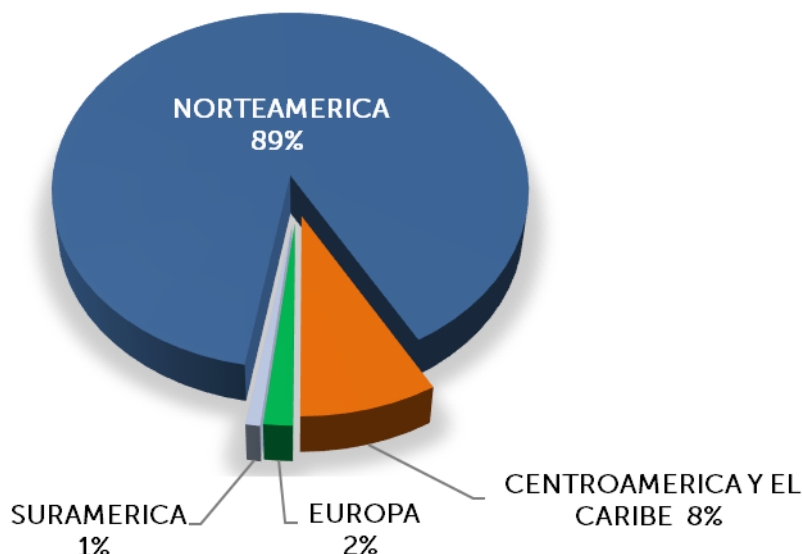
PAIS	PASAJEROS ORIGEN	%	PASAJEROS DESTINO	%	PASAJEROS TOTALES	%
USA	896,508	84.4%	904,931	85.4%	1,801,439	84.9%
PANAMA	40,928	3.9%	37,589	3.5%	78,517	3.7%
MEXICO	36,756	3.5%	34,759	3.3%	71,515	3.4%
COSTA RICA	29,894	2.8%	28,675	2.7%	58,569	2.8%
ESPAÑA	17,234	1.6%	20,566	1.9%	37,800	1.8%
GUATEMALA	11,591	1.1%	9,233	0.9%	20,824	1.0%
COLOMBIA	8,845	0.8%	6,589	0.6%	15,434	0.7%
CANADA	7,589	0.7%	5,145	0.5%	12,734	0.6%
HONDURAS	6,641	0.6%	5,452	0.5%	12,093	0.6%
NICARAGUA	4,712	0.4%	5,140	0.5%	9,852	0.5%
ECUADOR	1,929	0.2%	1,429	0.1%	3,358	0.2%
JAMAICA	48	0.0%	48	0.0%	96	0.005%
PERU	-	0.0%	80	0.0%	80	0.004%
REPUBLICA DOMINICANA	26	0.0%	26	0.0%	52	0.002%
TOTALES	1,062,701	100.0%	1,059,662	100.0%	2,122,363	100.0%

No incluyen infantes

PASAJEROS POR ORIGEN – DESTINO POR REGIÓN

REGION	PASAJEROS ORIGEN	%	PASAJEROS DESTINO	%	PASAJEROS TOTALES	%
NORTEAMERICA	940,853	88.5%	944,835	89.2%	1,885,688	88.8%
CENTROAMERICA Y EL CARIBE	93,840	8.8%	86,163	8.1%	180,003	8.5%
EUROPA	17,234	1.6%	20,566	1.9%	37,800	1.8%
SURAMERICA	10,774	1.0%	8,098	0.8%	18,872	0.9%
TOTAL	1,062,701	100.0%	1,059,662	100.0%	2,122,363	100.0%

No incluyen infantes



PASAJEROS ENTRANDO POR LINEA AÉREA – MENSUAL

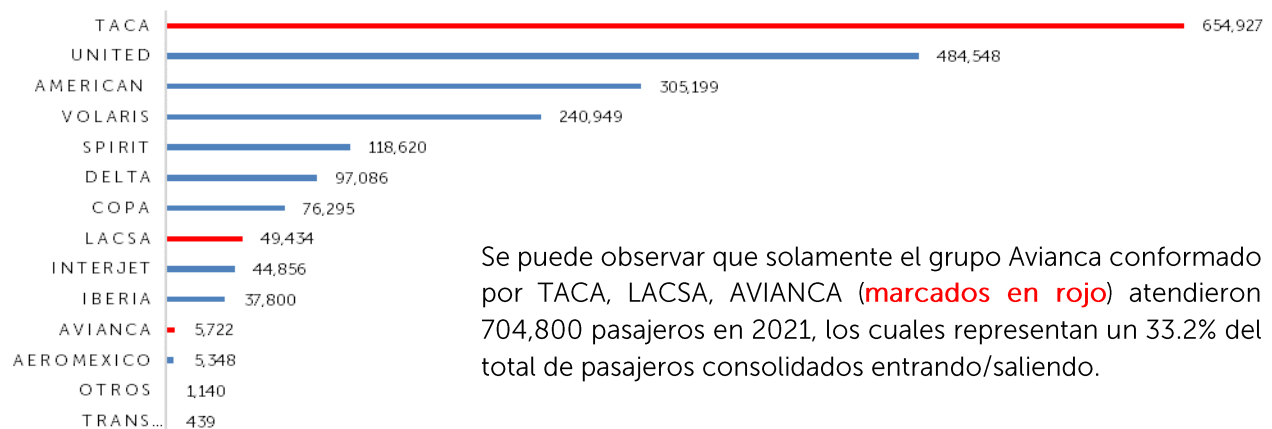
LINEAS AEREAS	ENE	FEB	MAR	ABR	MAY	JUN	JUL	AGO	SEP	OCT	NOV	DIC	TOTAL
TACA INTERNATIONAL AIRLINES, S.A.	15,719	14,102	13,223	14,376	19,419	30,602	41,826	36,413	28,144	30,258	35,971	49,677	329,730
UNITED AIRLINES, INC.	7,939	9,464	15,677	15,073	17,050	24,406	27,611	23,079	18,117	22,781	24,808	35,975	241,980
AMERICAN AIRLINES, INC.	7,046	6,522	11,281	13,557	16,266	20,003	19,363	13,615	8,181	9,988	10,409	17,554	153,785
DELTA AIRLINES, INC.	4,504	6,113	7,975	7,867	11,213	11,834	14,265	13,330	9,625	9,719	11,222	12,586	120,253
SPIRIT AIRLINES INC.	2,644	1,882	3,022	4,480	5,306	6,653	7,129	4,275	3,548	3,963	5,667	10,467	59,036
VUELA AVIACIÓN, S.A. SUCURSAL EL SALVADOR	3,347	256	2,753	3,726	3,768	4,610	3,936	3,331	2,814	4,504	6,446	9,241	48,732
COMPAÑÍA PANAMEÑA DE AVIACIÓN, S.A. (COPA)	2,055	1,630	1,966	1,989	2,193	2,953	3,593	3,415	3,649	5,130	4,598	6,407	39,578
LÍNEAS AÉREAS COSTARRICENSES, S.A. (LACSA)	279	222	758	722	181	358	242	4,971	3,777	3,940	3,235	4,876	23,561
AEROLITORAL, S.A. DE C.V. (AEROMEXICO)	1,396	783	1,243	1,216	1,464	1,801	2,402	2,434	2,155	2,126	2,740	2,744	22,504
IBERIA LÍNEA AÉREAS DE ESPAÑA, S.A. OPERADORA	870	676	963	789	969	1,322	1,936	2,006	1,458	1,911	2,000	2,334	17,234
FRONTIER AIRLINES	-	-	-	127	310	363	128	419	19	-	321	1,185	2,872
TRANSPORTES AEREOS GUATEMALTECOS, S.A.	-	-	11	84	187	187	349	490	321	422	355	314	2,720
OTROS COMERCIALES	3	18	11	12	13	95	11	25	28	77	120	132	545
AEROVIAS DEL CONTINENTE AMERICANO, S.A.	-	-	-	-	-	-	-	55	31	38	-	47	171
TOTAL	45,802	41,668	58,883	64,018	78,339	105,187	122,791	107,858	81,867	94,857	107,892	153,539	1,062,701

PASAJEROS SALIENDO POR LINEAS AEREAS – MENSUAL

LINEAS AEREAS	ENE	FEB	MAR	ABR	MAY	JUN	JUL	AGO	SEP	OCT	NOV	DIC	TOTAL
TACA INTERNATIONAL AIRLINES, S.A.	19,622	11,521	15,196	16,590	19,842	27,026	38,897	44,610	30,317	28,461	36,278	36,837	325,197
UNITED AIRLINES, INC.	16,608	7,200	15,535	17,798	18,032	21,954	28,154	27,611	20,656	20,667	24,461	23,892	242,568
AMERICAN AIRLINES, INC.	10,537	5,045	11,680	14,320	15,780	16,387	19,557	17,599	9,039	9,707	10,314	11,449	151,414
DELTA AIRLINES, INC.	6,424	4,553	8,514	8,549	10,992	11,755	14,183	15,205	10,994	8,784	10,997	9,746	120,696
SPIRIT AIRLINES INC.	5,644	1,513	3,570	4,794	5,398	6,189	7,615	6,187	3,892	3,536	5,588	5,658	59,584
VUELA AVIACIÓN, S.A. SUCURSAL EL SALVADOR	4,148	272	2,071	3,753	3,586	3,329	4,292	3,943	4,210	5,261	6,263	7,226	48,354
COMPAÑÍA PANAMEÑA DE AVIACIÓN, S.A. (COPA)	2,112	1,222	2,133	1,841	2,032	2,537	3,303	3,884	3,323	4,204	4,607	5,519	36,717
LÍNEAS AÉREAS COSTARRICENSES, S.A. (LACSA)	911	874	701	602	643	701	3,588	4,795	3,717	3,528	2,839	2,974	25,873
AEROLITORAL, S.A. DE C.V. (AEROMEXICO)	1,369	925	1,497	1,206	1,435	1,817	2,443	2,481	2,190	2,349	2,411	2,229	22,352
IBERIA LÍNEA AÉREAS DE ESPAÑA, S.A. OPERADORA	1,330	596	773	973	989	1,341	1,803	2,116	2,746	2,849	2,599	2,451	20,566
TRANSPORTES AEREOS GUATEMALTECOS, S.A.	-	-	31	182	183	413	350	405	379	384	361	314	3,002
FRONTIER AIRLINES	-	-	-	172	408	351	288	405	5	-	361	486	2,476
OTROS COMERCIALES	3	18	11	12	13	95	11	25	78	77	120	132	595
AEROVÍAS DEL CONTINENTE AMERICANO, S.A.	12	20	31	14	9	24	25	25	24	39	36	9	268
TOTAL	68,720	33,759	61,743	70,806	79,342	93,919	124,509	129,291	91,570	89,846	107,235	108,922	1,059,662

PASAJEROS ENTRANDO/SAIENDO POR LÍNEA AÉREA – MENSUAL

LINEAS AEREAS	ENE	FEB	MAR	ABR	MAY	JUN	JUL	AGO	SEP	OCT	NOV	DIC	TOTAL
TACA INTERNATIONAL AIRLINES, S.A.	35,341	25,623	28,419	30,966	39,261	57,628	80,723	81,023	58,461	58,719	72,249	86,514	654,927
UNITED AIRLINES, INC.	24,547	16,664	31,212	32,871	35,082	46,360	55,765	50,690	38,773	43,448	49,269	59,867	484,548
AMERICAN AIRLINES, INC.	17,583	11,567	22,961	27,877	32,046	36,390	38,920	31,214	17,220	19,695	20,723	29,003	305,199
DELTA AIRLINES, INC.	10,928	10,666	16,489	16,416	22,205	23,589	28,448	28,535	20,619	18,503	22,219	22,332	240,949
SPIRIT AIRLINES INC.	8,288	3,395	6,592	9,274	10,704	12,842	14,744	10,462	7,440	7,499	11,255	16,125	118,620
VUELA AVIACIÓN, S.A. SUCURSAL EL SALVADOR	7,495	528	4,824	7,479	7,354	7,939	8,228	7,274	7,024	9,765	12,709	16,467	97,086
COMPAÑÍA PANAMEÑA DE AVIACIÓN, S.A. (COPA)	4,167	2,852	4,099	3,830	4,225	5,490	6,896	7,299	6,972	9,334	9,205	11,926	76,295
LÍNEAS AÉREAS COSTARRICENSES, S.A. (LACSA)	1,190	1,096	1,459	1,324	824	1,059	3,830	9,766	7,494	7,468	6,074	7,850	49,434
AEROLITORAL, S.A. DE C.V. (AEROMEXICO)	2,765	1,708	2,740	2,422	2,899	3,618	4,845	4,915	4,345	4,475	5,151	4,973	44,856
IBERIA LÍNEA AÉREAS DE ESPAÑA, S.A. OPERADORA	2,200	1,272	1,736	1,762	1,958	2,663	3,739	4,122	4,204	4,760	4,599	4,785	37,800
TRANSPORTES AEREOS GUATEMALTECOS, S.A.	-	-	42	266	370	600	699	895	700	806	716	628	5,722
FRONTIER AIRLINES	-	-	-	299	718	714	416	824	24	-	682	1,671	5,348
OTROS COMERCIALES	6	36	22	24	26	190	22	50	106	154	240	264	1,140
AEROVÍAS DEL CONTINENTE AMERICANO, S.A.	12	20	31	14	9	24	25	80	55	77	36	56	439
TOTAL	114,522	75,427	120,626	134,824	157,681	199,106	247,300	237,149	173,437	184,703	215,127	262,461	2,122,363



Se puede observar que solamente el grupo Avianca conformado por TACA, LACSA, AVIANCA (marcados en rojo) atendieron 704,800 pasajeros en 2021, los cuales representan un 33.2% del total de pasajeros consolidados entrando/saliendo.

PASAJEROS ENTRANDO POR CIUDAD Y LINEA AÉREA

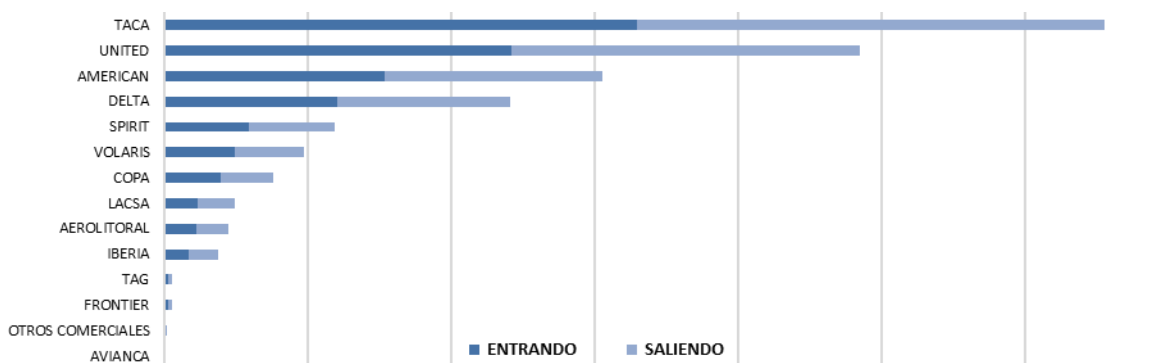
CIUDADES	TACA	IBERIA	AVIANCA	FRONTIER	COPA	LACSA	AMERICAN	UNITED	DELTA	AEROLITORAL	TAG	SPIRIT	VOLARIS	OTROS COMERCIALES	TOTAL
LOS ANGELES, USA	70,089	-	-	-	-	5,262	-	46,265	47,695	-	-	-	7,523	47	176,881
HOUSTON, USA	14,299	-	-	-	-	-	-	132,947	-	-	-	16,203	-	-	163,449
WASHINGTON, USA	87,540	-	-	-	-	-	-	33,695	-	-	-	-	9,831	-	131,066
MIAMI, USA	12,626	-	-	2,872	-	-	99,888	-	-	-	-	-	-	-	115,386
NEW YORK, USA	53,730	-	-	-	-	373	-	-	30,435	-	-	-	2,282	-	86,820
DALLAS-FORT WORTH, USA	11,633	-	-	-	-	-	53,897	-	-	-	-	-	-	-	65,530
ATLANTA, USA	-	-	-	-	-	-	-	-	42,123	-	-	-	-	-	42,123
PANAMÁ, PANAMÁ	1,323	-	-	-	39,578	-	-	-	-	-	-	-	-	27	40,928
FORT LAUDERDALE, USA	-	-	-	-	-	-	-	-	-	-	-	39,073	-	-	39,073
SAN FRANCISCO, USA	36,067	-	-	-	-	-	-	-	-	-	-	-	-	-	36,067
MEXICO DF, MEXICO	8,168	-	-	-	-	-	-	-	-	22,504	-	-	4,528	75	35,275
NEWARK, USA	1,330	-	-	-	-	-	-	29,073	-	-	-	-	-	-	30,403
SAN JOSÉ SANTAMARIA, COSTA RICA	2,305	-	-	-	-	10,368	-	-	-	-	-	-	17,175	46	29,894
MADRID, ESPAÑA	-	17,234	-	-	-	-	-	-	-	-	-	-	-	-	17,234
GUATEMALA, GUATEMALA	4,260	-	-	-	-	-	-	-	-	-	2,382	-	4,817	132	11,591
BOGOTÁ, COLOMBIA	8,623	-	171	-	-	-	-	-	-	-	-	-	-	51	8,845
TORONTO, CANADA	-	-	-	-	-	7,527	-	-	-	-	-	-	-	-	7,527
ONTARIO, USA	5,944	-	-	-	-	-	-	-	-	-	-	-	-	-	5,944
MANAGUA, NICARAGUA	4,712	-	-	-	-	-	-	-	-	-	-	-	-	-	4,712
SAN PEDRO SULA, HONDURAS	2,746	-	-	-	-	-	-	-	-	-	-	-	1,126	-	3,872
ORLANDO, USA	-	-	-	-	-	-	-	-	-	-	-	3,760	-	-	3,760
TEGUCIGALPA, HONDURAS	2,406	-	-	-	-	-	-	-	-	-	338	-	-	25	2,769
CANCUN, MEXICO	-	-	-	-	-	31	-	-	-	-	-	-	1,450	-	1,481
QUITO, ECUADOR	1,186	-	-	-	-	-	-	-	-	-	-	-	-	-	1,186
GUAYAQUIL, ECUADOR	743	-	-	-	-	-	-	-	-	-	-	-	-	-	743
MONTREAL, CANADA	-	-	-	-	-	-	-	-	-	-	-	-	-	62	62
TOTAL	329,730	17,234	171	2,872	39,578	23,561	153,785	241,980	120,253	22,504	2,720	59,036	48,732	545	1,062,701

PASAJEROS SALIENDO POR CIUDAD Y LINEA AÉREA

CIUDADES	TACA	FRONTIER	AVIANCA	COPA	LACSA	AMERICAN	IBERIA	UNITED	DELTA	AEROLITORAL	TAG	SPIRIT	VOLARIS	OTROS COMERCIALES	TOTAL
LOS ANGELES, USA	75,519	-	-	-	8,190	-	-	47,851	44,914	-	-	-	8,844	75	185,393
HOUSTON, USA	14,080	-	-	-	-	-	-	126,023	-	-	-	14,683	-	-	154,786
MIAMI, USA	10,773	2,476	-	-	-	96,329	-	36,733	-	-	-	-	-	-	146,311
WASHINGTON, USA	88,072	-	-	-	-	-	-	-	-	-	-	-	11,945	-	100,017
NEW YORK, USA	54,460	-	-	-	1,102	-	-	-	34,405	-	-	-	2,309	-	92,276
DALLAS-FORT WORTH, USA	9,935	-	-	-	-	55,085	-	-	-	-	-	-	-	-	65,020
FORT LAUDERDALE, USA	-	-	-	-	-	-	-	-	-	-	-	41,871	-	-	41,871
ATLANTA, USA	-	-	-	-	-	-	-	-	41,377	-	-	-	-	-	41,377
SAN FRANCISCO, USA	38,304	-	-	-	-	-	-	-	-	-	-	-	-	-	38,304
PANAMÁ, PANAMÁ	845	-	-	36,717	-	-	-	-	-	-	-	-	-	27	37,589
MEXICO DF, MEXICO	7,450	-	-	-	-	-	-	-	-	22,352	-	-	3,739	23	33,564
NEWARK, USA	790	-	-	-	-	-	-	31,961	-	-	-	-	-	-	32,751
SAN JOSÉ SANTAMARIA, COSTA RICA	325	-	-	-	11,457	-	-	-	-	-	-	-	16,795	98	28,675
MADRID, ESPAÑA	-	-	-	-	-	-	20,566	-	-	-	-	-	-	-	20,566
GUATEMALA, GUATEMALA	3,015	-	-	-	-	-	-	-	-	-	3,000	-	3,099	119	9,233
BOGOTA, COLOMBIA	6,270	-	268	-	-	-	-	-	-	-	-	-	-	51	6,589
MANAGUA, NICARAGUA	5,140	-	-	-	-	-	-	-	-	-	-	-	-	-	5,140
TORONTO, CANADA	-	-	-	-	5,083	-	-	-	-	-	-	-	-	-	5,083
SAN PEDRO SULA, HONDURAS	2,725	-	-	-	-	-	-	-	-	-	-	-	469	-	3,194
ORLANDO, USA	-	-	-	-	-	-	-	-	-	-	-	3,030	-	-	3,030
TEGUCIGALPA, HONDURAS	2,196	-	-	-	-	-	-	-	-	-	2	-	-	60	2,258
CANCUN, MEXICO	-	-	-	-	41	-	-	-	-	-	-	-	1,154	-	1,195
QUITO, ECUADOR	901	-	-	-	-	-	-	-	-	-	-	-	-	-	901
GUAYAQUIL, ECUADOR	528	-	-	-	-	-	-	-	-	-	-	-	-	-	528
LIMA, PERU	80	-	-	-	-	-	-	-	-	-	-	-	-	-	80
MONTREAL, CANADA	-	-	-	-	-	-	-	-	-	-	-	-	-	62	62
TOTAL	325,197	2,476	268	36,717	25,873	151,414	20,566	242,568	120,696	22,352	3,002	59,584	48,354	595	1,059,662

ENTRADA Y SALIDA DE PASAJEROS POR LINEAS AEREAS

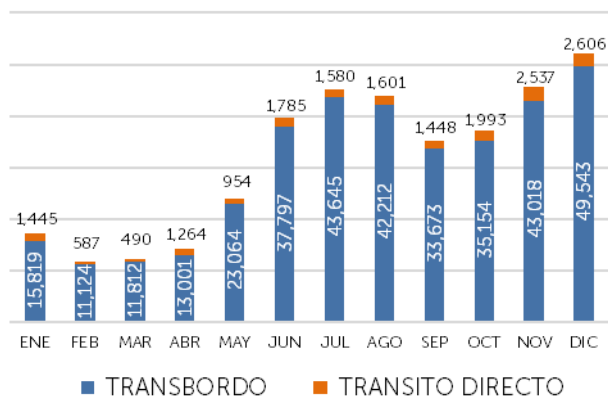
LINEA AEREA	COD	PASAJEROS					
		ENTRANDO	%	SALIENDO	%	TOTALES	%
TACA INTERNATIONAL AIRLINES, S.A.	TAI	329,730	31.0%	325,197	30.7%	654,927	30.9%
UNITED AIRLINES, INC.	UAL	241,980	22.8%	242,568	22.9%	484,548	22.8%
AMERICAN AIRLINES, INC.	AAL	153,785	14.5%	151,414	14.3%	305,199	14.4%
DELTA AIRLINES, INC.	DAL	120,253	11.3%	120,696	11.4%	240,949	11.4%
SPIRIT AIRLINES INC.	NKS	59,036	5.6%	59,584	5.6%	118,620	5.6%
VUELA AVIACIÓN, S.A. SUCURSAL EL SALVADOR	VOC	48,732	4.6%	48,354	4.6%	97,086	4.6%
COMPAÑÍA PANAMEÑA DE AVIACIÓN, S.A. (COPA)	CMP	39,578	3.7%	36,717	3.5%	76,295	3.6%
LÍNEAS AÉREAS COSTARRICENSES, S.A. (LACSA)	LRC	23,561	2.2%	25,873	2.4%	49,434	2.3%
AEROLITORAL, S.A. DE C.V. (AEROMEXICO)	SLI	22,504	2.1%	22,352	2.1%	44,856	2.1%
IBERIA LÍNEA AÉREAS DE ESPAÑA, S.A. OPERADORA	IBE	17,234	1.6%	20,566	1.9%	37,800	1.8%
TRANSPORTES AEREOS GUATEMALTECOS, S.A.	TGA	2,720	0.3%	3,002	0.3%	5,722	0.3%
FRONTIER AIRLINES INC, SUC., EL SALVADOR	FFT	2,872	0.3%	2,476	0.2%	5,348	0.3%
OTROS COMERCIALES	OC	545	0.1%	595	0.1%	1,140	0.1%
AEROVÍAS DEL CONTINENTE AMERICANO, S.A.	AVA	171	0.0%	268	0.0%	439	0.0%
TOTAL		1,062,701	100.0%	1,059,662	100.0%	2,122,363	100.0%



PASAJEROS TRANSITO Y TRANSBORDO

- **Pasajero en Tránsito:** Es todo pasajero que arriba al Aeropuerto en un determinado vuelo y continúa su viaje en el mismo número de vuelo.
- **Pasajero Transbordo:** Es todo pasajero que arriba al Aeropuerto en un determinado vuelo y continúa su viaje en otro número de vuelo, ya sea de la misma aerolínea o de otra empresa.

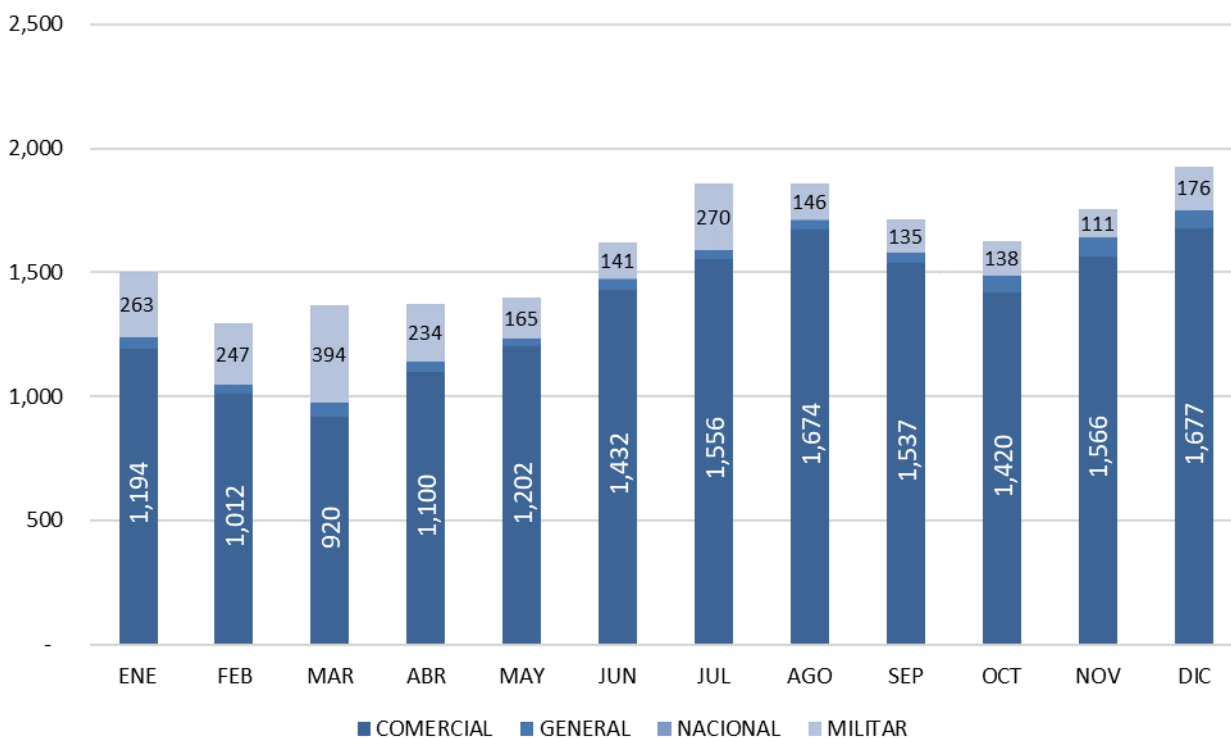
MES	TRANSITO DIRECTO	TRANSBORDO	TOTAL
ENERO	1,445	15,819	17,264
FEBRERO	587	11,124	11,711
MARZO	490	11,812	12,302
ABRIL	1,264	13,001	14,265
MAYO	954	23,064	24,018
JUNIO	1,785	37,797	39,582
JULIO	1,580	43,645	45,225
AGOSTO	1,601	42,212	43,813
SEPTIEMBRE	1,448	33,673	35,121
OCTUBRE	1,993	35,154	37,147
NOVIEMBRE	2,537	43,018	45,555
DICIEMBRE	2,606	49,543	52,149
TOTAL	18,290	359,862	378,152



AERONAVES

AERONAVES POR TIPO DE OPERACIÓN

MES	COMERCIAL		GENERAL		NACIONAL		MILITAR	
	ATERRIZAJE	DESPEGUE	ATERRIZAJE	DESPEGUE	ATERRIZAJE	DESPEGUE	ATERIZAJE	DESPEQUE
ENERO	1,194	1,194	45	45	0	0	263	263
FEBRERO	1,012	1,012	34	34	2	2	247	247
MARZO	920	920	56	56	0	0	394	394
ABRIL	1,100	1,100	40	40	0	0	234	234
MAYO	1,202	1,202	32	32	0	0	165	165
JUNIO	1,432	1,432	41	41	5	5	141	141
JULIO	1,556	1,556	33	33	0	0	270	270
AGOSTO	1,674	1,674	36	36	5	5	146	146
SEPTIEMBRE	1,537	1,537	41	41	0	0	135	135
OCTUBRE	1,420	1,420	66	66	1	1	138	138
NOVIEMBRE	1,566	1,566	78	78	0	0	111	111
DICIEMBRE	1,677	1,677	71	71	4	4	176	176
T O T A L	16,290	16,290	573	573	17	17	2,420	2,420



ATERORIZAJE DE AERONAVES (POR OPERACIÓN)

AERONAVES COMERCIALES POR LINEAS AEREAS

LINEA AEREA	ENE	FEB	MAR	ABR	MAY	JUN	JUL	AGO	SEP	OCT	NOV	DIC	TOTAL
TACA INTERNATIONAL AIRLINES. S.A.	436	374	235	290	368	540	645	688	607	549	649	727	6,108
UNITED AIRLINES INC.	169	151	155	155	156	187	192	207	182	176	199	196	2,125
AMERICAN AIRLINES INC.	88	85	117	174	181	172	143	160	129	133	108	108	1,598
DELTA AIRLINES INC.	90	85	95	93	87	93	87	95	90	79	87	77	1,058
VUELA AVIACIÓN, S.A. SUCURSAL EL SALVADOR	85	19	36	56	62	61	61	69	94	89	105	126	863
LINEAS AEREAS COSTARICENSES, S.A.	41	34	20	29	33	39	80	101	96	86	77	81	717
DHL EXPRESS EL SALVADOR, S.A. DE C.V.	48	50	37	46	49	47	50	45	49	52	52	51	576
SPIRIT AIRLINES INC. SUCURSAL EL SALVADOR	52	35	39	45	43	46	52	50	41	29	49	70	551
AEROMANTENIMIENTO, S.A.	29	37	31	42	35	36	33	33	38	38	40	31	423
COMPAÑÍA PANAMEÑA DE AVIACION, S.A.	25	19	20	21	24	27	32	32	32	35	38	43	348
OTROS COMERCIALES	5	10	11	30	54	50	47	35	31	13	5	31	322
AEROLITORAL S.A. DE C.V. SUCURSAL EL SALVADOR	29	21	17	18	23	26	29	33	30	31	32	30	319
UNITED PARCEL SERVICE, CO. SUCURSAL EL SALVADOR	46	45	48	37	23	21	23	24	15	8	9	9	308
TRANSPORTES AEREOS GUATEMALTECOS, S.A. SUCURSAL EL SALVADOR	-	-	1	12	7	27	26	41	43	31	31	26	245
AMERIJET INTERNATIONAL INC. SUCURSAL EL SALVADOR	12	8	17	23	21	21	21	20	21	25	27	23	239
IBERIA LINEAS AEREAS DE ESPAÑA, S.A. OPERADORA SUCURSAL EL SALVADOR	16	15	16	13	14	16	17	18	18	21	22	23	209
INDOCUMENTADOS	11	12	6	3	4	4	3	6	10	14	18	8	99
COPA CARGO	3	4	9	7	8	9	9	9	9	9	10	7	93
FRONTIER	-	-	-	4	9	9	3	7	1	-	7	8	48
AVIATECA, S.A. DE C.V.	9	7	8	1	-	-	-	-	-	-	-	-	25
AEROVIAS DEL CONTINENTE AMERICANO, S.A. SUCURSAL EL SALVADOR	-	1	2	1	1	1	3	1	1	2	1	2	16
TOTAL	1,194	1,012	920	1,100	1,202	1,432	1,556	1,674	1,537	1,420	1,566	1,677	16,290

ESTACIONAMIENTO DE AERONAVES (POR PERIODO)

AERONAVES COMERCIALES POR LINEAS AEREAS

LINEA AEREA	ENE	FEB	MAR	ABR	MAY	JUN	JUL	AGO	SEP	OCT	NOV	DIC	TOTAL
TACA INTERNATIONAL AIRLINES. S.A.	2,560	2,661	2,698	2,608	2,192	2,044	1,683	1,664	1,660	1,561	1,310	819	23,460
AEROMANTENIMIENTO, S.A.	439	498	633	693	594	481	522	501	673	642	732	629	7,037
UNITED AIRLINES INC.	322	353	344	337	370	296	264	282	277	289	292	269	3,695
LINEAS AEREAS COSTARICENSES, S.A.	237	319	217	266	269	266	280	418	327	311	263	235	3,408
AMERICAN AIRLINES INC.	167	190	148	236	243	187	169	226	192	144	147	100	2,149
DELTA AIRLINES INC.	78	74	85	85	66	73	58	74	84	95	121	114	1,007
DHL EXPRESS EL SALVADOR, S.A. DE C.V.	48	50	45	46	49	47	50	45	49	54	56	51	590
VUELA AVIACIÓN, S.A. SUCURSAL EL SALVADOR	82	13	18	35	44	42	25	88	138	23	20	59	587
OTROS COMERCIALES	5	10	92	32	56	54	51	40	47	16	3	37	443
COMPAÑÍA PANAMEÑA DE AVIACION, S.A.	25	19	20	21	24	23	25	11	32	45	47	39	331
UNITED PARCEL SERVICE, CO. SUCURSAL EL SALVADOR	46	45	55	37	23	21	30	24	15	8	9	9	322
AMERIJET INTERNATIONAL INC. SUCURSAL EL SALVADOR	12	8	20	23	21	21	23	20	25	25	39	23	260
IBERIA LINEAS AEREAS DE ESPAÑA, S.A. OPERADORA SUCURSAL EL SALVADOR	20	15	26	12	14	16	15	18	17	20	22	28	223
COPA CARGO	3	4	9	7	8	9	12	9	9	9	21	17	117
SPIRIT AIRLINES INC. SUCURSAL EL SALVADOR	3	1	5	6	8	17	18	19	13	3	6	8	107
AVIATECA, S.A. DE C.V.	27	22	29	-	-	-	-	-	-	-	-	-	78
TRANSPORTES AEREOS GUATEMALTECOS, S.A. SUCURSAL EL SALVADOR	-	-	-	-	-	13	13	12	12	3	-	-	53
AEROVIAS DEL CONTINENTE AMERICANO, S.A. SUCURSAL EL SALVADOR	-	1	5	4	4	4	7	4	4	5	4	1	43
FRONTIER AIRLINES	-	-	-	9	5	4	-	2	-	-	1	2	23
AEROLITORAL S.A. DE C.V. SUCURSAL EL SALVADOR	2	-	-	1	4	1	2	2	2	5	2	1	22
INDOCUMENTADOS	6	1	1	-	-	-	1	-	2	3	4	1	19
TOTAL	4,082	4,284	4,450	4,458	3,994	3,619	3,248	3,459	3,578	3,261	3,099	2,442	43,974

ATERORIZAJES DE AERONAVES (TONELADAS)

En el siguiente cuadro se muestran las toneladas totales, calculadas con base al peso máximo de despegue de cada aeronave por la cantidad de aterrizajes realizados.

LINEA AEREA	ENE	FEB	MAR	ABR	MAY	JUN	JUL	AGO	SEP	OCT	NOV	DIC	TOTAL
TACA INTERNATIONAL AIRLINES. S.A.	32,223	26,894	17,149	22,218	28,798	42,883	51,312	54,752	47,493	42,267	49,870	55,987	471,846
UNITED AIRLINES INC.	17,908	14,694	13,562	12,683	12,612	15,026	15,459	16,908	14,920	14,440	16,220	17,401	181,833
AMERICAN AIRLINES INC.	11,480	10,352	13,504	14,269	14,808	13,985	11,614	13,124	10,588	11,017	8,694	8,979	142,414
DELTA AIRLINES INC.	8,455	8,018	9,143	8,343	7,313	7,704	7,914	8,938	8,507	7,568	8,304	7,344	97,551
VUELA AVIACIÓN, S.A. SUCURSAL EL SALVADOR	6,460	1,444	2,736	4,256	4,712	4,636	4,636	5,253	7,168	6,831	8,103	9,690	65,925
LINEAS AEREAS COSTARICENSES, S.A.	3,091	2,611	1,526	2,215	2,532	2,995	6,121	7,731	7,337	6,575	5,906	6,218	54,858
IBERIA LINEAS AEREAS DE ESPAÑA, S.A. OP. SUC.EL SALVADOR	3,872	3,630	3,872	3,146	3,388	3,872	4,114	4,356	4,356	5,082	5,324	5,566	50,578
SPIRIT AIRLINES INC. SUCURSAL EL SALVADOR	4,501	3,172	3,596	3,900	3,597	3,720	4,332	4,163	3,499	2,445	4,118	5,639	46,682
AEROMANTENIMIENTO, S.A.	2,421	3,585	2,988	3,988	3,269	3,065	3,200	3,500	3,609	3,972	3,177	3,177	39,830
UNITED PARCEL SERVICE, CO. SUCURSAL EL SALVADOR	5,895	5,932	6,247	4,737	2,770	2,631	2,841	3,088	1,859	1,124	1,229	1,300	39,653
AMERIJET INTERNATIONAL INC. SUCURSAL EL SALVADOR	1,954	1,213	3,495	3,485	3,013	3,087	3,081	2,927	3,328	3,818	4,358	3,767	37,526
DHL EXPRESS EL SALVADOR, S.A. DE C.V.	2,556	2,870	2,841	2,822	2,837	2,679	2,890	2,769	2,756	3,276	2,956	2,707	33,959
COMPAÑIA PANAMEÑA DE AVIACION, S.A.	1,991	1,511	1,600	1,671	1,920	2,151	2,560	2,560	2,560	2,800	3,040	3,431	27,795
AEROLITORAL S.A. DE C.V. SUCURSAL EL SALVADOR	1,508	1,092	884	936	1,196	1,352	1,508	1,716	1,560	1,612	1,664	1,560	16,588
OTROS COMERCIALES	1,338	1,999	1,014	598	726	1,098	775	388	207	520	307	1,473	10,443
COPA CARGO	288	384	864	672	768	864	864	864	864	864	960	672	8,928
INDOCUMENTADOS	751	800	384	192	256	261	192	409	666	980	1,267	566	6,724
FRONTIER	-	-	-	316	709	709	235	553	79	-	551	630	3,782
TRANSPORTES AEREOS GUATEMALTECOS, S.A. SUC. EL SALVADOR	-	-	14	168	98	402	364	574	602	434	434	380	3,470
AEROVIAS DEL CONTINENTE AMERICANO, S.A. SUC. EL SALVADOR	-	77	154	76	76	77	232	76	77	153	77	307	1,382
AVIATECA, S.A. DE C.V.	207	161	184	23	-	-	-	-	-	-	-	-	575
TOTAL	106,899	90,439	85,757	90,714	95,398	113,197	124,100	134,349	121,926	115,415	127,354	136,794	1,342,342

ESTACIONAMIENTOS DE AERONAVES (TONELADAS)

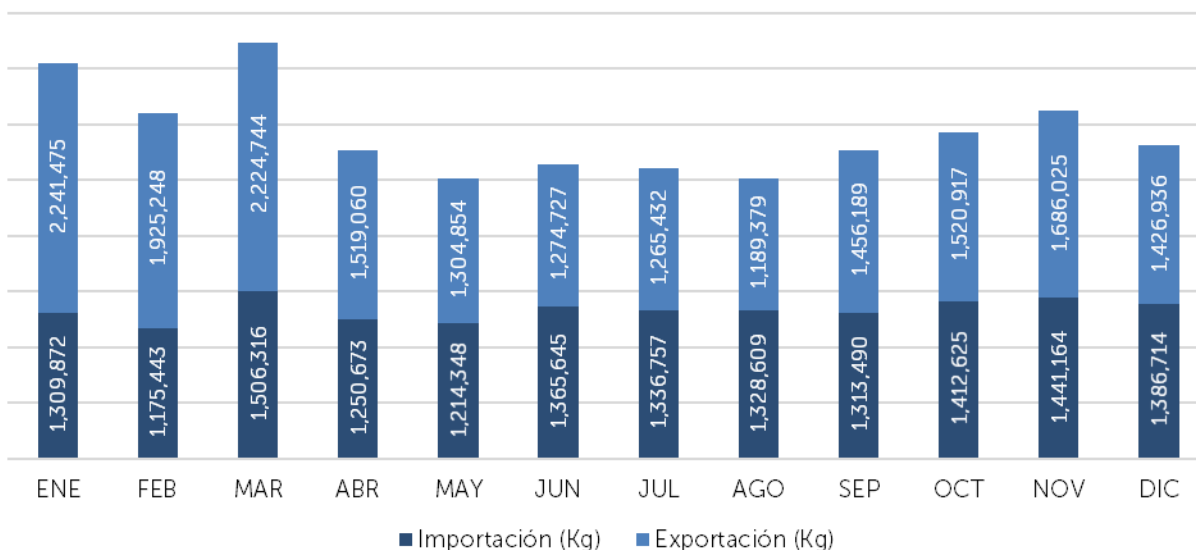
Toneladas de vuelos, calculadas del peso máximo de despegue de cada aeronave estacionada en las plataformas por cada 4 horas o fracción.

LINEA AEREA	ENE	FEB	MAR	ABR	MAY	JUN	JUL	AGO	SEP	OCT	NOV	DIC	TOTAL
TACA INTERNATIONAL AIRLINES. S.A.	202,296	210,687	211,844	210,253	175,312	178,118	135,011	133,002	131,153	123,243	103,885	66,098	1,880,902
AEROMANTENIMIENTO, S.A.	43,923	50,883	67,319	82,466	55,691	45,776	60,354	65,617	67,594	69,929	78,629	68,665	756,846
UNITED AIRLINES INC.	29,828	30,836	28,676	27,623	29,744	23,794	21,183	22,884	22,496	23,552	23,588	23,091	307,295
LINEAS AEREAS COSTARICENSES, S.A.	21,346	27,715	19,545	23,596	23,745	23,631	24,557	35,291	28,246	26,945	23,380	21,139	299,136
AMERICAN AIRLINES INC.	14,396	15,792	18,056	19,946	20,382	15,248	13,733	18,379	15,449	11,535	11,780	8,009	182,705
DELTA AIRLINES INC.	7,321	7,000	8,133	7,403	5,549	6,028	5,300	7,120	7,992	8,818	10,760	10,170	91,594
IBERIA LINEAS AEREAS DE ESPAÑA, S.A.	4,840	3,630	6,292	2,904	3,388	3,872	3,630	4,356	4,114	4,840	5,324	6,776	53,966
VUELA AVIACIÓN, S.A.	6,232	988	1,368	2,660	3,344	3,192	1,900	6,880	10,770	1,754	1,532	4,484	45,104
AMERIJET INTERNATIONAL INC.	1,954	1,213	4,686	3,485	3,013	3,087	3,355	2,927	3,876	3,818	6,470	3,767	41,651
UNITED PARCEL SERVICE, CO.	5,895	5,932	7,053	4,737	2,770	2,631	3,576	3,088	1,859	1,124	1,229	1,300	41,194
DHL EXPRESS EL SALVADOR, S.A. DE C.V.	2,556	2,870	3,681	2,822	2,837	2,679	2,890	2,769	2,756	3,310	3,024	2,707	34,901
COMPAÑIA PANAMEÑA DE AVIACION, S.A.	1,991	1,511	1,600	1,671	1,920	1,831	2,000	880	2,560	3,600	3,760	3,120	26,444
OTROS COMERCIALES	1,338	2,332	6,043	1,218	426	1,049	1,967	635	368	1,460	166	1,425	18,427
COPA CARGO	288	384	864	672	768	864	1,152	864	864	864	2,016	1,632	11,232
SPIRIT AIRLINES INC.	248	94	470	564	717	1,330	1,591	1,733	1,151	249	547	635	9,329
AEROVIAS DEL CONTINENTE AMERICANO	-	77	385	304	304	308	545	304	308	384	308	79	3,306
FRONTIER AIRLINES	-	-	-	711	395	316	-	158	-	-	79	158	1,817
INDOCUMENTADOS	384	64	64	-	-	-	64	-	128	224	309	77	1,314
AVIATECA, S.A. DE C.V.	621	506	667	-	-	-	-	-	-	-	-	-	1,794
AEROLITORAL S.A. DE C.V.	104	-	-	52	208	52	104	104	104	260	104	52	1,144
TRANSPORTES AEREOS GUATEMALTECOS	-	-	-	-	-	182	182	168	168	42	-	-	742
TOTAL	345,561	362,514	386,746	393,087	330,513	313,988	283,094	307,159	301,956	285,951	276,890	223,384	3,810,843

CARGA MOVILIZADA

En el Aeropuerto Internacional de El Salvador "San Oscar Arnulfo Romero y Galdámez" la carga aérea es importada y exportada, a través de su Terminal de Carga, la cual está ubicada al poniente del edificio terminal de pasajeros, misma que consta de bodegas de carga general, carga refrigerada y bóveda para mercancías de valor.

MESES	IMPORTACION (Kg)	EXPORTACION (Kg)	TOTAL
ENERO	1,309,872	2,241,475	3,551,348
FEBRERO	1,175,443	1,925,248	3,100,691
MARZO	1,506,316	2,224,744	3,731,060
ABRIL	1,250,673	1,519,060	2,769,733
MAYO	1,214,348	1,304,854	2,519,202
JUNIO	1,365,645	1,274,727	2,640,372
JULIO	1,336,757	1,265,432	2,602,189
AGOSTO	1,328,609	1,189,379	2,517,988
SEPTIEMBRE	1,313,490	1,456,189	2,769,679
OCTUBRE	1,412,625	1,520,917	2,933,542
NOVIEMBRE	1,441,164	1,686,025	3,127,189
DICIEMBRE	1,386,714	1,426,936	2,813,650
TOTALES	16,041,656	19,034,987	35,076,643



CARGA IMPORTACION POR CIUDAD ORIGEN (EN KILOGRAMOS)

CIUDADES	ENE	FEB	MAR	ABR	MAY	JUN	JUL	AGO	SEP	OCT	NOV	DIC	TOTAL
MIAMI, USA	1,074,411	999,123	1,226,547	1,040,466	935,102	929,643	1,019,122	1,052,293	1,038,549	1,065,295	1,068,114	1,006,080	12,454,745
PANAMA, PANAMA	54,562	50,623	119,926	113,679	136,965	215,399	166,529	154,037	165,756	168,564	184,039	141,171	1,671,250
LIMA, PERU	104,594	95,276	105,571	70,410	93,005	109,556	95,721	77,835	69,231	73,192	105,960	108,301	1,108,652
MADRID, ESPAÑA	67,344	26,484	28,720	21,366	32,403	39,974	32,425	38,643	33,678	52,627	28,877	54,195	456,736
ATLANTA, USA	471	966	21,565	2,514	12,731	68,661	16,075	1,280	899	44,847	41,172	60,101	271,282
HOUSTON, USA	5,066	1,163	735	1,365	2,181	1,555	4,838	3,007	2,981	3,658	6,335	12,157	45,041
MEXICO DF, MEXICO	213	279	1,153	765	1,961	857	1,720	1,514	2,396	4,442	6,167	4,531	25,998
WASHINGTON, USA	1,301	727	844	-	-	-	-	-	-	-	-	-	2,872
NEW YORK, USA	605	467	567	-	-	-	-	-	-	-	158	178	1,975
LOS ANGELES, USA	-	179	501	-	-	-	300	-	-	-	342	-	1,322
GUATEMALA, GUATEMALA	676	-	-	-	-	-	27	-	-	-	-	-	703
BOGOTA, COLOMBIA	451	-	-	108	-	-	-	-	-	-	-	-	559
SAN JOSE SANTAMARIA, COSTA RICA	178	156	-	-	-	-	-	-	-	-	-	-	334
SAN PEDRO SULA, HONDURAS	-	-	187	-	-	-	-	-	-	-	-	-	187
TOTAL	1,309,872	1,175,443	1,506,316	1,250,673	1,214,348	1,365,645	1,336,757	1,328,609	1,313,490	1,412,625	1,441,164	1,386,714	16,041,656

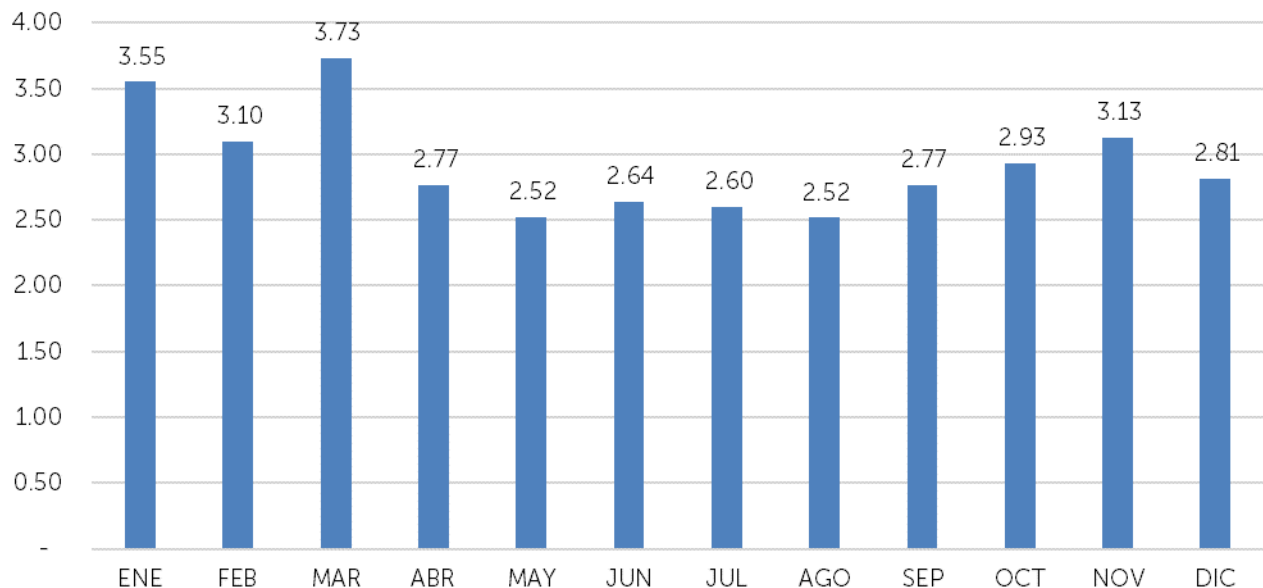
CARGA EXPORTACION POR CIUDAD DESTINO (EN KILOGRAMOS)

CIUDADES	ENE	FEB	MAR	ABR	MAY	JUN	JUL	AGO	SEP	OCT	NOV	DIC	TOTAL
MIAMI, USA	1,643,769	1,438,872	1,775,233	1,097,328	741,832	620,576	643,550	571,790	874,797	878,293	1,058,382	772,204	12,116,626
ATLANTA, USA	143,408	124,439	145,437	120,281	115,354	137,339	89,558	104,220	94,497	108,974	88,953	67,299	1,339,759
NEW YORK, USA	159,905	78,553	49,361	61,602	77,918	95,201	108,786	110,768	106,331	125,124	121,783	111,147	1,206,479
MADRID, ESPAÑA	54,935	46,046	43,122	17,289	104,713	128,940	126,621	131,137	109,000	102,390	117,374	125,315	1,106,882
LOS ANGELES, USA	50,282	48,366	37,686	39,894	56,522	69,059	79,936	72,014	69,129	81,541	79,364	57,739	741,532
HOUSTON, USA	47,382	44,869	57,834	52,538	49,424	42,253	62,478	49,217	60,856	57,971	42,624	79,879	647,325
PANAMA, PANAMA	66,032	45,610	31,953	30,118	49,452	47,402	43,236	48,170	43,604	50,758	64,771	99,351	620,457
MANAGUA, NICARAGUA	12,943	16,976	18,230	24,837	26,538	32,424	33,906	22,243	21,352	25,186	24,514	19,602	278,751
BOGOTA, COLOMBIA	19,926	36,307	19,143	17,395	15,266	18,652	16,577	17,683	16,975	20,023	19,489	17,885	235,321
GUATEMALA, GUATEMALA	5,940	16,852	20,868	24,186	18,653	22,790	4,280	15,606	14,981	17,671	17,199	13,054	192,080
TEGUCIGALPA, HONDURAS	7,847	3,556	7,544	12,913	12,637	15,440	15,148	14,860	14,265	16,826	16,377	1,361	138,774
SAN JOSE SANTAMARIA, COSTA RICA	4,899	8,178	1,629	2,254	7,631	9,324	3,924	2,403	2,307	2,721	2,648	24,932	72,850
SAN FRANCISCO, USA	3,329	3,027	3,310	4,015	9,389	11,472	6,329	6,837	6,563	7,741	7,534	675	70,221
SAN PEDRO SULA, HONDURAS	2,166	4,440	8,379	7,790	5,136	6,275	4,166	2,755	2,645	3,120	3,037	13,444	63,353
TORONTO, CANADA	8,576	1,901	542	2,645	2,762	3,375	5,866	6,394	6,138	7,240	7,047	7,721	60,207
WASHINGTON, USA	6,244	2,427	4,473	2,179	3,058	3,736	9,139	5,166	4,958	5,848	5,692	5,875	58,795
MEXICO DF, MEXICO	3,338	3,138	-	1,364	5,115	6,249	7,596	2,851	2,737	3,228	3,142	6,538	45,296
DALLAS-FORT WORTH, USA	554	1,691	-	-	3,054	3,731	2,541	2,198	2,110	2,489	2,423	280	21,071
QUITO, ECUADOR	-	-	-	-	-	-	1,760	2,540	2,438	2,876	2,799	1,778	14,191
GUAYAQUIL, ECUADOR	-	-	-	-	400	489	35	527	506	897	873	857	4,584
LIMA, PERU	-	-	-	432	-	-	-	-	-	-	-	-	432
TOTAL	2,241,475	1,925,248	2,224,744	1,519,060	1,304,854	1,274,727	1,265,432	1,189,379	1,456,189	1,520,917	1,686,025	1,426,936	19,034,986

CARGA MOVILIZADA MENSUAL
CONSOLIDADO IMPORTACION Y EXPORTACION
(EN KILOGRAMOS)

CIUDADES	ENE	FEB	MAR	ABR	MAY	JUN	JUL	AGO	SEP	OCT	NOV	DIC	TOTAL
MIAMI, USA	2,718,180	2,437,995	3,001,780	2,137,794	1,676,934	1,550,219	1,662,672	1,624,083	1,913,346	1,943,588	2,126,496	1,778,284	24,571,371
PANAMA, PANAMA	120,594	96,233	151,879	143,797	186,417	262,801	209,765	202,207	209,360	219,322	248,810	240,522	2,291,707
ATLANTA, USA	143,879	125,405	167,002	122,795	128,085	206,000	105,633	105,500	95,396	153,821	130,125	127,400	1,611,041
MADRID, ESPAÑA	122,279	72,530	71,842	38,655	137,116	168,914	159,046	169,780	142,678	155,017	146,251	179,510	1,563,618
NEW YORK, USA	160,510	79,020	49,928	61,602	77,918	95,201	108,786	110,768	106,331	125,124	121,941	111,325	1,208,454
LIMA, PERU	104,594	95,276	105,571	70,842	93,005	109,556	95,721	77,835	69,231	73,192	105,960	108,301	1,109,084
LOS ANGELES, USA	50,282	48,545	38,187	39,894	56,522	69,059	80,236	72,014	69,129	81,541	79,706	57,739	742,854
HOUSTON, USA	52,448	46,032	58,569	53,903	51,605	43,808	67,316	52,224	63,837	61,629	48,959	92,036	692,366
MANAGUA, NICARAGUA	12,943	16,976	18,230	24,837	26,538	32,424	33,906	22,243	21,352	25,186	24,514	19,602	278,751
BOGOTA, COLOMBIA	20,377	36,307	19,143	17,503	15,266	18,652	16,577	17,683	16,975	20,023	19,489	17,885	235,880
GUATEMALA, GUATEMALA	6,616	16,852	20,868	24,186	18,653	22,790	4,307	15,606	14,981	17,671	17,199	13,054	192,783
TEGUCIGALPA, HONDURAS	7,847	3,556	7,544	12,913	12,637	15,440	15,148	14,860	14,265	16,826	16,377	1,361	138,774
SAN JOSE SANTAMARIA, COSTA RICA	5,077	8,334	1,629	2,254	7,631	9,324	3,924	2,403	2,307	2,721	2,648	24,932	73,184
MEXICO DF, MEXICO	3,551	3,417	1,153	2,129	7,076	7,106	9,316	4,365	5,133	7,670	9,309	11,069	71,294
SAN FRANCISCO, USA	3,329	3,027	3,310	4,015	9,389	11,472	6,329	6,837	6,563	7,741	7,534	675	70,221
SAN PEDRO SULA, HONDURAS	2,166	4,440	8,566	7,790	5,136	6,275	4,166	2,755	2,645	3,120	3,037	13,444	63,540
WASHINGTON, USA	7,545	3,154	5,317	2,179	3,058	3,736	9,139	5,166	4,958	5,848	5,692	5,875	61,667
TORONTO, CANADA	8,576	1,901	542	2,645	2,762	3,375	5,866	6,394	6,138	7,240	7,047	7,721	60,207
DALLAS-FORT WORTH, USA	554	1,691	0	-	3,054	3,731	2,541	2,198	2,110	2,489	2,423	280	21,071
QUITO, ECUADOR	0	0	0	-	-	-	1,760	2,540	2,438	2,876	2,799	1,778	14,191
GUAYAQUIL, ECUADOR	0	0	0	-	400	489	35	527	506	897	873	857	4,584
TOTAL	3,551,347	3,100,691	3,731,060	2,769,733	2,519,202	2,640,372	2,602,189	2,517,988	2,769,679	2,933,542	3,127,189	2,813,650	35,076,642

Carga movilizada en millones de kilogramos



CARGA IMPORTACIÓN Y EXPORTACIÓN POR CIUDAD (EN KILOGRAMOS)

ORIGEN Y DESTINO	IMPORTACION	%	EXPORTACION	%	TOTAL	%
MIAMI, USA	12,454,745	77.6%	12,116,626	63.7%	24,571,371	70.1%
PANAMA, PANAMA	1,671,250	10.4%	620,457	3.3%	2,291,707	6.5%
ATLANTA, USA	271,282	1.7%	1,339,759	7.0%	1,611,041	4.6%
MADRID, ESPAÑA	456,736	2.8%	1,106,882	5.8%	1,563,618	4.5%
NEW YORK, USA	1,975	0.0%	1,206,479	6.3%	1,208,454	3.4%
LIMA, PERU	1,108,652	6.9%	432	0.0%	1,109,084	3.2%
LOS ANGELES, USA	1,322	0.0%	741,532	3.9%	742,854	2.1%
HOUSTON, USA	45,041	0.3%	647,325	3.4%	692,366	2.0%
MANAGUA, NICARAGUA	-	0.0%	278,751	1.5%	278,751	0.8%
BOGOTA, COLOMBIA	559	0.0%	235,321	1.2%	235,880	0.7%
GUATEMALA, GUATEMALA	703	0.0%	192,080	1.0%	192,783	0.5%
TEGUCIGALPA, HONDURAS	-	0.0%	138,774	0.7%	138,774	0.4%
SAN JOSE SANTAMARIA, COSTA RICA	334	0.0%	72,850	0.4%	73,184	0.2%
MEXICO DF, MEXICO	25,998	0.2%	45,296	0.2%	71,294	0.2%
SAN FRANCISCO, USA	-	0.0%	70,221	0.4%	70,221	0.2%
SAN PEDRO SULA, HONDURAS	187	0.0%	63,353	0.3%	63,540	0.2%
WASHINGTON, USA	2,872	0.0%	58,795	0.3%	61,667	0.2%
TORONTO, CANADA	-	0.0%	60,207	0.3%	60,207	0.2%
DALLAS-FORT WORTH, USA	-	0.0%	21,071	0.1%	21,071	0.1%
QUITO, ECUADOR	-	0.0%	14,191	0.1%	14,191	0.0%
GUAYAQUIL, ECUADOR	-	0.0%	4,584	0.0%	4,584	0.0%
	16,041,656	100.0%	19,034,986	100.0%	35,076,642	100.0%



CARGA IMPORTACION MENSUAL POR LINEAS AEREAS (EN KILOGRAMOS)

LINEA AEREA	ENE	FEB	MAR	ABR	MAY	JUN	JUL	AGO	SEP	OCT	NOV	DIC	TOTAL
AMERIJET INTERNATIONAL INC. SUCURSAL EL SALVADOR	419,415	464,664	603,181	489,043	436,575	453,120	466,702	492,419	601,821	640,833	674,055	610,998	6,352,826
UNITED PARCEL SERVICE, CO. SUCURSAL EL SALVADOR	424,873	298,764	292,227	282,534	308,833	300,795	362,986	345,836	213,304	128,009	123,448	112,727	3,194,336
DHL EXPRESS EL SALVADOR, S.A. DE C.V.	197,465	200,302	291,141	250,454	175,643	158,608	186,181	213,211	215,242	281,436	263,112	278,042	2,710,837
COMPAÑÍA PANAMEÑA DE AVIACION, S.A.	54,562	50,623	119,926	113,679	136,965	215,180	166,529	154,037	165,756	168,564	184,039	141,171	1,671,031
TACA INTERNATIONAL AIRLINES. S.A.	88,209	80,317	74,782	41,628	64,098	66,156	46,418	53,972	40,094	44,957	81,067	82,344	764,042
IBERIA LINEAS AEREAS DE ESPAÑA, S.A. OPERADORA SUCURSAL EL SALVADOR	67,344	26,484	28,720	21,366	32,403	39,974	32,425	38,643	33,678	52,627	28,877	54,195	456,736
OTROS COMERCIALES	35,122	34,175	45,335	38,488	38,109	53,438	51,587	25,836	30,042	37,470	26,248	27,021	442,871
DELTA AIRLINES INC.	471	966	21,565	2,514	12,731	68,661	16,075	1,280	899	44,847	41,172	60,101	271,282
AMERICAN AIRLINES INC.	17,748	17,813	27,551	9,119	5,281	7,301	1,671	301	7,749	6,827	6,810	4,026	112,197
UNITED AIRLINES INC.	4,450	1,163	735	1,200	1,749	1,555	4,567	1,560	2,509	2,613	6,169	11,727	39,997
AEROLITORAL S.A. DE C.V. SUCURSAL EL SALVADOR	213	172	1,153	648	1,960	857	1,616	1,514	2,396	3,007	5,179	3,226	21,941
VUELA AVIACIÓN, S.A. SUCURSAL EL SALVADOR	-	-	-	-	-	-	-	-	-	1,435	988	1,136	3,559
TOTAL	1,309,872	1,175,443	1,506,316	1,250,673	1,214,347	1,365,645	1,336,757	1,328,609	1,313,490	1,412,625	1,441,164	1,386,714	16,041,656

CARGA EXPORTACION MENSUAL POR LINEA AEREA (EN KILOGRAMOS)

LINEA AEREA	ENE	FEB	MAR	ABR	MAY	JUN	JUL	AGO	SEP	OCT	NOV	DIC	TOTAL
AMERIJET INTERNATIONAL INC. SUCURSAL EL SALVADOR	419,655	536,417	678,243	602,263	544,244	406,140	477,489	400,958	668,842	703,327	723,895	495,154	6,656,627
TACA INTERNATIONAL AIRLINES. S.A.	298,327	262,002	188,421	204,751	253,334	309,526	338,883	317,019	304,320	358,961	349,379	375,808	3,560,731
UNITED PARCEL SERVICE, CO. SUCURSAL EL SALVADOR	739,838	572,176	695,213	351,587	80,725	79,220	39,770	31,120	41,141	5,382	2,853	9,867	2,648,892
AMERICAN AIRLINES INC.	403,987	237,958	308,304	36,961	42,046	47,053	42,803	45,392	52,023	52,901	35,096	39,767	1,344,291
DELTA AIRLINES INC.	143,408	124,439	145,437	120,281	115,354	137,339	89,558	104,220	94,497	108,974	88,953	67,299	1,339,759
DHL EXPRESS EL SALVADOR, S.A. DE C.V.	68,272	56,584	76,217	103,588	66,571	78,088	44,802	62,478	82,225	80,629	261,446	141,047	1,121,947
IBERIA LINEAS AEREAS DE ESPAÑA, S.A. 22	54,935	46,046	43,122	17,289	104,713	128,940	126,621	131,137	109,000	102,390	117,374	125,315	1,106,882
UNITED AIRLINES INC.	47,248	44,016	57,834	52,222	48,415	41,019	62,270	48,885	60,537	57,595	42,258	76,924	639,223
COMPAÑÍA PANAMEÑA DE AVIACION, S.A.	65,805	45,610	31,953	30,118	49,452	47,402	43,236	48,170	43,604	50,758	64,771	95,755	616,634
TOTAL	2,241,475	1,925,248	2,224,744	1,519,060	1,304,854	1,274,727	1,265,432	1,189,379	1,456,189	1,520,917	1,686,025	1,426,936	19,034,986

CARGA IMPORTACION POR CIUDAD Y AEROLINEA (EN KILOGRAMOS)

CIUDADES	TACA INTERNATIONAL AIRLINES. S.A.	AEROLITORAL . S.A. DE C.V.	COMPAÑÍA PANAMEÑA DE AVIACION, S.A.	AMERICAN AIRLINES INC.	UNITED AIRLINES INC.	UNITED PARCEL SERVICE	AMERIJET INTERNATIONAL INC.	DELTA AIRLINE S INC.	DHL EXPRESS S.A. DE C.V.	IBERIA	VUELA AVIACION, S.A.	OTROS COMERCIALES	TOTAL
MIAMI, USA	1,825	-	-	112,197	-	3,194,336	6,352,826	-	2,710,837	-	-	82,724	12,454,745
PANAMA, PANAMA	-	-	1,671,031	-	-	-	-	-	-	-	-	219	1,671,250
LIMA, PERU	748,751	-	-	-	-	-	-	-	-	-	-	359,901	1,108,652
MADRID, ESPAÑA	-	-	-	-	-	-	-	-	-	456,736	3,559	-	460,295
ATLANTA, USA	-	-	-	-	-	-	-	271,282	-	-	-	-	271,282
HOUSTON, USA	5,044	-	-	-	39,997	-	-	-	-	-	-	-	45,041
MEXICO DF, MEXICO	497	21,942	-	-	-	-	-	-	-	-	-	-	22,439
WASHINGTON, USA	2,872	-	-	-	-	-	-	-	-	-	-	-	2,872
NEW YORK, USA	1,975	-	-	-	-	-	-	-	-	-	-	-	1,975
LOS ANGELES, USA	1,322	-	-	-	-	-	-	-	-	-	-	-	1,322
GUATEMALA, GUATEMALA	676	-	-	-	-	-	-	-	-	-	-	27	703
BOGOTA, COLOMBIA	559	-	-	-	-	-	-	-	-	-	-	-	559
SAN JOSE SANTAMARIA, COSTA RICA	334	-	-	-	-	-	-	-	-	-	-	-	334
TOTALES	764,042	21,942	1,671,031	112,197	39,997	3,194,336	6,352,826	271,282	2,710,837	456,736	3,559	442,871	16,041,656

CARGA EXPORTACION POR CIUDAD Y AEROLINEA (KILOGRAMOS)

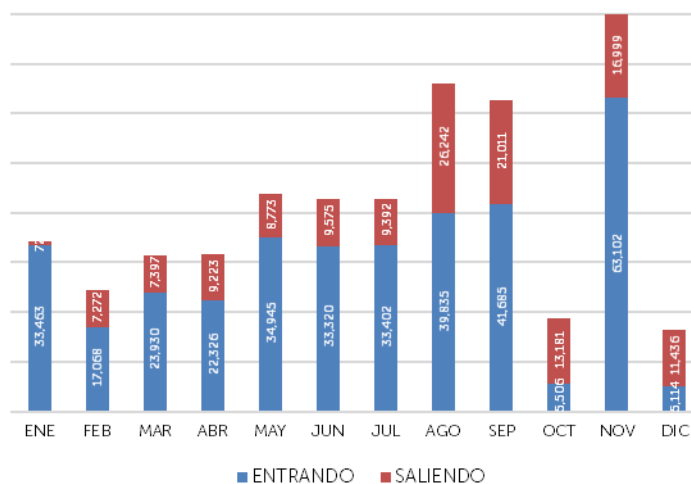
CIUDADES	TACA INTERNATIONAL AIRLINES. S.A.	COMPAÑÍA PANAMEÑA DE AVIACION, S.A.	AMERICAN AIRLINES INC.	UNITED AIRLINES INC.	UNITED PARCEL SERVICE, CO.	AMERIJET INTERNATIONAL INC.	DELTA AIRLINES INC.	DHL EXPRESS EL SALVADOR, S.A. DE C.V.	IBERIA LINEAS AEREAS DE ESPAÑA, S.A.	TOTAL
MIAMI, USA	344,869	-	1,344,291	-	2,648,892	6,656,627	-	1,121,947	-	12,116,626
ATLANTA, USA	-	-	-	-	-	-	1,339,759	-	-	1,339,759
NEW YORK, USA	1,206,479	-	-	-	-	-	-	-	-	1,206,479
MADRID, ESPAÑA	-	-	-	-	-	-	-	-	1,106,882	1,106,882
LOS ANGELES, USA	741,532	-	-	-	-	-	-	-	-	741,532
HOUSTON, USA	8,102	-	-	639,223	-	-	-	-	-	647,325
PANAMA, PANAMA	3,823	616,634	-	-	-	-	-	-	-	620,457
MANAGUA, NICARAGUA	278,751	-	-	-	-	-	-	-	-	278,751
BOGOTA, COLOMBIA	235,321	-	-	-	-	-	-	-	-	235,321
GUATEMALA, GUATEMALA	192,080	-	-	-	-	-	-	-	-	192,080
TEGUCIGALPA, HONDURAS	138,774	-	-	-	-	-	-	-	-	138,774
SAN JOSE SANTAMARIA, COSTA RICA	72,850	-	-	-	-	-	-	-	-	72,850
SAN FRANCISCO, USA	70,221	-	-	-	-	-	-	-	-	70,221
SAN PEDRO SULA, HONDURAS	63,353	-	-	-	-	-	-	-	-	63,353
TORONTO, CANADA	60,207	-	-	-	-	-	-	-	-	60,207
WASHINGTON, USA	58,795	-	-	-	-	-	-	-	-	58,795
MEXICO DF, MEXICO	45,296	-	-	-	-	-	-	-	-	45,296
DALLAS-FORT WORTH, USA	21,071	-	-	-	-	-	-	-	-	21,071
QUITO, ECUADOR	14,191	-	-	-	-	-	-	-	-	14,191
GUAYAQUIL, ECUADOR	4,584	-	-	-	-	-	-	-	-	4,584
LIMA, PERU	432	-	-	-	-	-	-	-	-	432
TOTAL	3,560,731	616,634	1,344,291	639,223	2,648,892	6,656,627	1,339,759	1,121,947	1,106,882	19,034,986

CORREO ENTRANDO Y SALIENDO (KILOGRAMOS)

Como correo o Courier se entiende como la carga que una Operadora de Mensajería Internacional "Courier" traslada carga agrupada, bajo su propio nombre y responsabilidad destinadas a terceras personas por cualquier medio de transporte, propio contratado o mediante Mensajero a Bordo. Este tipo de carga dispone de 6 horas hábiles para desarrollar el proceso respectivo desde el momento de la recepción hasta su expedición.

Y como empresa Courier, podemos mencionar que son empresas que proporcionan el servicio de envío de documentos o paquetes de un tamaño y peso a un costo determinado y se caracteriza por tener la velocidad, seguridad, especialización y personalización de los servicios valorados en el proceso y ejecución del reparto.

MESES	ENTRANDO	SALIENDO	TOTAL
ENERO	33,463	721	34,184
FEBRERO	17,068	7,272	24,340
MARZO	23,930	7,397	31,327
ABRIL	22,326	9,223	31,549
MAYO	34,945	8,773	43,718
JUNIO	33,320	9,575	42,895
JULIO	33,402	9,392	42,794
AGOSTO	39,835	26,242	66,077
SEPTIEMBRE	41,685	21,011	62,696
OCTUBRE	5,506	13,181	13,181
NOVIEMBRE	63,102	16,999	80,101
DICIEMBRE	5,114	11,436	16,550
TOTAL	353,696	141,222	494,918



INFORMACION GENERAL

RESUMEN DE LA ACTIVIDAD AEROPORTUARIA

PLATAFORMAS	TERMINAL DE PASAJEROS																					TERMINAL CARGA	MANTENIMIENTO	TOTAL		
	PR	PR	PR	PR	1	2	3	4	5	6	7	8	9	10	11	12	13	14	PR	PR	PR	PR	PR		PR	
POSICIONES	1	2A	2B	3	4	5	6	7	8	9	10	11	12	13	14	15	16	17	18	19	20	21	1C -2C -3C	MANTENIMIENTO		
I. TRAFICO DE AERONAVES																										
NUMERO DE AERONAVES	20	1	1	8	1,191	1,525	1,866	958	1,544	874	857	406	1,612	605	607	834	696	868	129	92	39	11	1,123	423	16,290	
PESO EN TONELADAS ATERRIZAJE	12,107	15,920	17,218	10,481	58,310	119,130	97,997	174,919	110,732	57,506	92,906	75,818	78,100	73,916	50,741	64,400	51,737	53,902	14,928	13,518	5,695	2,205	81,392	8,764	1,342,342	
HORAS ESTACIONAMIENTO	396	531	564	343	1,910	3,902	3,210	5,730	3,627	1,883	3,043	2,483	2,558	2,421	1,662	2,109	1,694	1,765	489	442	186	73	2,666	287	43,974	
II - INDICADORES																										
PROMEDIO DIARIO AERONAVES	0.1	0.0	0.0	0.0	3.3	4.2	5.1	2.6	4.2	2.4	2.3	11	4.4	1.7	1.7	2.3	1.9	2.4	0.4	0.3	0.1	0.0	3.1	1.2	44.63	
PROMEDIO DIARIO TONELADAS	33.2	43.6	47.2	28.7	159.8	326.4	268.5	479.2	303.4	157.6	254.5	207.7	214.0	202.5	139.0	176.4	141.7	147.7	40.9	37.0	15.6	6.0	223.0	24.0	3,677.65	
PROMEDIO DIARIO HORAS ESTACIONAMIENTO	11	1.5	1.5	0.9	5.2	10.7	8.8	15.7	9.9	5.2	8.3	6.8	7.0	6.6	4.6	5.8	4.6	4.8	1.3	1.2	0.5	0.2	7.3	0.8	120.47	
III - RENDIMIENTO OPERATIVO																										
AERONAVES HORA PUENTE / PLATAFORMA	20	531	564	43	2	3	2	6	2	2	4	6	2	4	3	3	2	2	4	5	5	7	2	1	3	
TONELADAS HORA EN PUENTE /PLATAFORMA	605	15,920	17,218	1,310	49	78	53	183	72	66	108	187	48	122	84	77	74	62	116	147	146	200	72	21	82	

*PR = Posición Remota, esto significa que no tiene puente de abordaje instalado en dicha posición.



LINEAS AEREAS QUE OPERAN EN EL SALVADOR

RUTAS Y FRECUENCIAS POR LÍNEA AÉREA

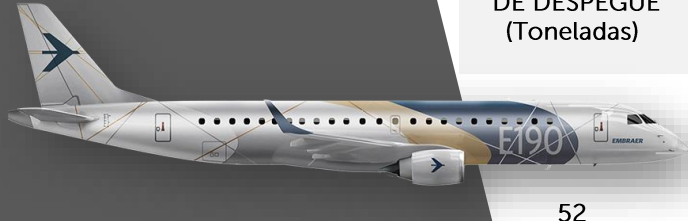
LINEA AEREA	RUTA	PROMEDIO ANUAL DE LLEGADAS Y SALIDAS POR SEMANA
	SAN SALVADOR - LOS ANGELES Y VICEVERSA	43
	SAN SALVADOR - WASHINGTON Y VICEVERSA	37
	SAN SALVADOR - MANAGUA Y VICEVERSA	31
	SAN SALVADOR - NEW YORK Y VICEVERSA	29
	SAN SALVADOR - SAN JOSE SANTAMARIA Y VICEVERSA	23
	SAN SALVADOR - SAN FRANCISCO Y VICEVERSA	20
	SAN SALVADOR - BOGOTA Y VICEVERSA	15
	SAN SALVADOR - GUATEMALA Y VICEVERSA	16
	SAN SALVADOR - TEGUCIGALPA Y VICEVERSA	14
	SAN SALVADOR - SAN PEDRO SULA Y VICEVERSA	13
	SAN SALVADOR - MIAMI Y VICEVERSA	10
	SAN SALVADOR - HOUSTON Y VICEVERSA	9
	SAN SALVADOR - MEXICO DF Y VICEVERSA	8
	SAN SALVADOR - DALLAS-FORT WORTH Y VICEVERSA	7
	SAN SALVADOR - TORONTO Y VICEVERSA	6
	SAN SALVADOR - QUITO Y VICEVERSA	5
	SAN SALVADOR - GUAYAQUIL Y VICEVERSA	4
	SAN SALVADOR - ONTARIO Y VICEVERSA	4
	SAN SALVADOR - PANAMA Y VICEVERSA	2
	SAN SALVADOR - CANCUN Y VICEVERSA	1
	SAN SALVADOR - LIMA Y VICEVERSA	1
	SAN SALVADOR - NEWARK Y VICEVERSA	1



LINEA AEREA	ROTA	PROMEDIO ANUAL DE LLEGADAS Y SALIDAS POR SEMANA
	SAN SALVADOR – MIAMI Y VICEVERSA	57
	SAN SALVADOR - DALLAS-FORT WORTH Y VICEVERSA	27
	SAN SALVADOR – PANAMÁ Y VICEVERSA	14
	SAN SALVADOR – HOUSTON Y VICEVERSA	41
	SAN SALVADOR – NEWARK Y VICEVERSA	14
	SAN SALVADOR – WASHINGTON Y VICEVERSA	21
	SAN SALVADOR - LOS ANGELES Y VICEVERSA	17
	SAN SALVADOR – MONTREAL Y VICEVERSA	1
	SAN SALVADOR - SAN JOSE SANTAMARIA Y VICEVERSA	13
	SAN SALVADOR – GUATEMALA Y VICEVERSA	5
	SAN SALVADOR - LOS ANGELES Y VICEVERSA	5
	SAN SALVADOR – WASHINGTON Y VICEVERSA	5
	SAN SALVADOR - NEW YORK Y VICEVERSA	3
	SAN SALVADOR – MEXICO Y VICEVERSA	3
	SAN SALVADOR - SAN PEDRO SULA Y VICEVERSA	2
	SAN SALVADOR – CANCUN Y VICEVERSA	2
	SAN SALVADOR – ATLANTA Y VICEVERSA	14
	SAN SALVADOR - LOS ANGELES Y VICEVERSA	14
	SAN SALVADOR - NEW YORK Y VICEVERSA	14
	SAN SALVADOR – MADRID Y VICEVERSA	9
	SAN SALVADOR - MEXICO DF Y VICEVERSA	12
	SAN SALVADOR - FORT LAUDERDALE Y VICEVERSA	17
	SAN SALVADOR – HOUSTON Y VICEVERSA	7
	SAN SALVADOR – ORLANDO Y VICEVERSA	4
	SAN SALVADOR - MIAMI Y VICEVERSA	3
	SAN SALVADOR – ORLANDO Y VICEVERSA	1
	SAN SALVADOR – GUATEMALA Y VICEVERSA	6
	SAN SALVADOR - TEGUCIGALPA Y VICEVERSA	1
	SAN SALVADOR - MIAMI Y VICEVERSA	22
	SAN SALVADOR – MIAMI Y VICEVERSA	13
	SAN SALVADOR – MIAMI Y VICEVERSA	9
	SAN SALVADOR, MIAMI Y VICEVERSA	9
	SAN SALVADOR, MIAMI Y VICEVERSA	9
	SAN SALVADOR, MIAMI Y VICEVERSA	9
	SAN SALVADOR, MIAMI Y VICEVERSA	9

TIPO Y CAPACIDAD DE AERONAVES DE PASAJEROS

PESO MÁXIMO DE DESPEGUE (En toneladas)	TRIPULACION	CAPACIDAD PASAJEROS		CARGA (m ³)	ENVERGADURA (m)	ALCANCE (Km)	CARRERA DE DESPEGUE (m)
		1 CLASE	2 CLASES				
							A319
76	2 PILOTOS 3 AUXILIARES	134 (CONF. TIP.) 156 MÁXIMO	124 (CONF. TIP.)	27.62	35.80	6,700	1,950
							A320
77	2 PILOTOS 4 AUXILIARES	164 (CONF. TIP.) 180 MÁXIMO	150 (CONF. TIP.)	37.41	35.80	6,100	2,090
							A321
94	2 PILOTOS 4-6 AUXILIARES	199 (CONF. TIP.) 220 MÁXIMO	185 (CONF. TIP.)	51.73	35.80	5,600	2,180
							A330-200
242	2 PILOTOS 4-6 AUXILIARES	253 (3 clases) 293 (2 clases)	-	19.70 13.76	60.30	12,500	2,220



PESO MÁXIMO DE DESPEGUE (Toneladas)	TRIPULACION	CAPACIDAD PASAJEROS		CARGA (m ³)	ENVERGADURA (m)	ALCANCE (Km)	CARRERA DE DESPEGUE (m)
		1 CLASE	2 CLASES				

E190

52	2 PILOTOS 3 AUXILIARES	98-114	-	21.00	28.72	4,260	3,035
----	---------------------------	--------	---	-------	-------	-------	-------

B737

71	2 PILOTOS 4 AUXILIARES	104 (CONF. TIP.) 118 MÁXIMO	-	18.40	28.30	3,440	1,990
----	---------------------------	--------------------------------	---	-------	-------	-------	-------



B738

80	2 PILOTOS 4 AUXILIARES	175 (CONF. TIP.) 189 MÁXIMO	162 (CONF. TIP.)	45.10	35.70	5,665	2,450
----	---------------------------	--------------------------------	------------------	-------	-------	-------	-------



B739

86	2 PILOTOS 4 AUXILIARES	177 (CONF. TIP.) 215 MÁXIMO	177 (CONF. TIP.)	52.50	35.70	5,925	2,450
----	---------------------------	--------------------------------	------------------	-------	-------	-------	-------



ATR42

23	2 PILOTOS 2 AUXILIARES	62 (CONF. TIP.) 74 MÁXIMO	-	10.60	27.50	1,650	1,333
----	---------------------------	------------------------------	---	-------	-------	-------	-------



SF34

14	2 PILOTOS 2 AUXILIARES	34 (CONF. TIP.)	-	-	21.44	1,450	1,290
----	---------------------------	-----------------	---	---	-------	-------	-------



TIPO Y CAPACIDAD DE AERONAVES DE CARGA

PESO MAXIMO DE DESPEGUE	TRIPULACION	CARGA (m ³)	ENVERGADURA (m)	ALCANCE (Km)	CARRERA DE DESPEGUE (m)
-------------------------	-------------	-------------------------	-----------------	--------------	-------------------------

ATR42

17.00 TM	2 PILOTOS	-	24.57	1,326	1,333
----------	-----------	---	-------	-------	-------



B752

105.00 TM	2 PILOTOS	239.00	38.05	5,834	2,450
-----------	-----------	--------	-------	-------	-------



B762

137.00 TM	2 PILOTOS	81.40	47.60	12,200	1,710
-----------	-----------	-------	-------	--------	-------



B763

176.00 TM	2 PILOTOS	106.80	47.60	11,065	2,410
-----------	-----------	--------	-------	--------	-------

