



ANUARIO ESTADÍSTICO AÑO 2022

AEROPUERTO INTERNACIONAL DE EL SALVADOR
“SAN OSCAR ARNULFO ROMERO Y GALDÁMEZ”



INTRODUCCIÓN	iv
ESTADÍSTICAS HISTÓRICAS 2012-2022	v
PASAJEROS	1
PASAJEROS ATENDIDOS DURANTE EL AÑO 2022	1
PASAJEROS ENTRANDO	2
PASAJEROS SALIENDO.....	3
CONSOLIDADO PASAJEROS ORIGEN - DESTINO	4
PASAJEROS POR ORIGEN – DESTINO POR CIUDAD	5
PASAJEROS POR ORIGEN – DESTINO POR PAÍS	5
PASAJEROS POR ORIGEN – DESTINO POR REGIÓN	6
PASAJEROS ENTRANDO POR LINEA AÉREA – MENSUAL.....	6
PASAJEROS SALIENDO POR LINEAS AEREAS – MENSUAL	7
PASAJEROS ENTRANDO/SAIENDO POR LÍNEA AÉREA – MENSUAL	7
PASAJEROS ENTRANDO POR CIUDAD Y LINEA AÉREA	8
PASAJEROS SALIENDO POR CIUDAD Y LINEA AÉREA.....	9
ENTRADA Y SALIDA DE PASAJEROS POR LINEAS AEREAS.....	10
PASAJEROS EN TRÁNSITO (CONEXIÓN) Y TRANSBORDO.....	10
AERONAVES	11
AERONAVES POR TIPO DE OPERACIÓN	11
ATERRIAJE DE AERONAVES (POR OPERACIÓN)	12
ESTACIONAMIENTO DE AERONAVES (POR PERÍODO).....	12
ATERRIAJES DE AERONAVES (TONELADAS).....	13
ESTACIONAMIENTOS DE AERONAVES (TONELADAS).....	13
CARGA MOVILIZADA	14
CARGA IMPORTACIÓN POR CIUDAD ORIGEN	15
CARGA EXPORTACIÓN POR CIUDAD DESTINO	15
CARGA MOVILIZADA MESUAL	16
CARGA IMPORTACIÓN Y EXPORTACIÓN POR CIUDAD.....	17
CARGA IMPORTACIÓN MENSUAL POR LÍNEAS AÉREAS (EN KILOGRAMOS)	18
CARGA EXPORTACIÓN MENSUAL POR LÍNEA AÉREA (EN KILOGRAMOS).....	18
CARGA IMPORTACIÓN POR CIUDAD Y AEROLÍNEA	19
CARGA EXPORTACIÓN POR CIUDAD Y AEROLÍNEA.....	19
CORREO ENTRANDO Y SALIENDO	20
INFORMACIÓN GENERAL	21

RESUMEN DE LA ACTIVIDAD AEROPORTUARIA	21
LÍNEAS AÉREAS QUE OPERAN EN EL SALVADOR.....	22
RUTAS Y FRECUENCIAS POR LÍNEA AÉREA	22
TIPO Y CAPACIDAD DE AERONAVES DE PASAJEROS	24
TIPO Y CAPACIDAD DE AERONAVES DE CARGA.....	27

INTRODUCCIÓN

La Comisión Ejecutiva Portuaria Autónoma (CEPA), institución de servicio público, la cual tiene bajo su responsabilidad la administración, operación y explotación comercial del Aeropuerto Internacional de El Salvador “San Oscar Arnulfo Romero y Galdámez”, presenta el siguiente ANUARIO ESTADÍSTICO para el año 2022, el cual está dividido en 4 grandes grupos para exponer las cifras estadísticas de:

- Movimientos de aeronaves por tipo de aviación (comercial, general, y nacional)
- Pasajeros por tipo (saliendo, entrando, tránsito y transbordo)
- Carga movilizada en kilogramos (importación y exportación) y correo (entrando y saliendo)
- Información general tales como rutas, frecuencias, y tipos de aeronaves con sus características técnicas.

La Comisión Ejecutiva Portuaria Autónoma (CEPA), pone a su entera disposición este documento para que pueda ser utilizado como base para análisis y estudios de interés de las empresas y usuarios relacionados con la industria del transporte aéreo.

ESTADÍSTICAS HISTÓRICAS 2012-2022



AERONAVES (OPERACIONES)

TIPO DE AVIACIÓN	2012	2013	2014	2015	2016	2017	2018	2019	2020	2021	2022
COMERCIAL	38,467	43,402	47,070	46,636	47,000	45,854	47,136	49,568	17,998	32,580	38,232
GENERAL	1,052	1,040	1,018	1,034	1,112	1,274	1,286	1,210	922	1,146	1,000
NACIONAL	48	58	22	30	6	6	42	28	28	34	14
TOTAL OPERACIONES	39,567	44,500	48,110	47,700	48,118	47,134	48,464	50,806	18,948	33,760	39,246



PASAJEROS

PASAJEROS	2012	2013	2014	2015	2016	2017	2018	2019	2020	2021	2022
ENTRADAS	712,085	741,392	704,579	784,243	918,250	964,188	1,121,536	1,230,747	417,302	1,070,959	1,416,130
SALIDAS	768,505	812,017	841,582	921,031	971,712	997,906	1,099,912	1,230,486	407,127	1,067,889	1,423,784
SUBTOTAL	1,480,590	1,553,409	1,546,161	1,705,274	1,889,962	1,962,094	2,221,448	2,461,233	824,429	2,138,848	2,839,914
TRANSITO	62,104	37,755	28,963	25,297	21,419	19,539	32,406	37,512	7,908	18,290	30,788
RANSBORDO	558,100	763,837	864,452	981,050	1,059,174	1,165,448	1,138,382	1,221,634	250,473	359,862	572,037
TOTAL PASAJEROS	2,100,794	2,355,001	2,439,576	2,711,621	2,970,555	3,147,081	3,392,236	3,720,379	1,082,810	2,517,000	3,442,739



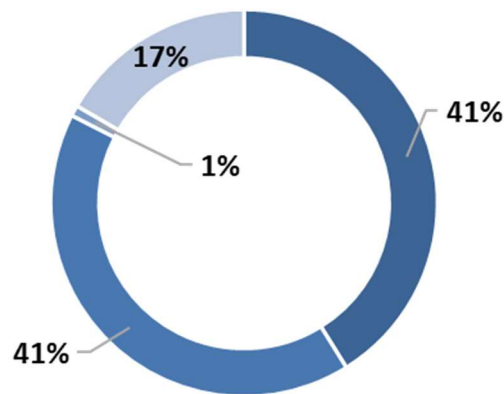
CARGA

CARGA (Kg)	2012	2013	2014	2015	2016	2017	2018	2019	2020	2021	2022
IMPORTACION	11,992,886	12,382,083	12,648,354	13,620,807	12,754,474	12,473,339	12,597,829	12,321,660	12,611,768	16,041,656	15,004,787
EXPORTACION	11,369,793	12,425,915	11,261,762	12,979,687	13,319,951	15,731,291	14,304,687	13,543,727	13,852,215	19,034,987	15,420,289
TOTAL CARGA	23,362,679	24,807,998	23,910,116	26,600,494	26,074,425	28,204,630	26,902,516	25,865,387	26,463,983	35,076,643	30,425,076
CORREO (Kg)											
ENTRANDO	604,327	515,596	304,262	254,843	374,174	462,187	899,989	499,073	452,659	353,696	503,523
SALIENDO	309,610	319,094	316,250	340,739	331,135	374,174	268,536	246,067	69,491	141,222	300,879
TOTAL CORREO	913,937	834,690	620,512	595,582	705,309	836,361	1,168,525	745,140	522,150	494,918	804,402

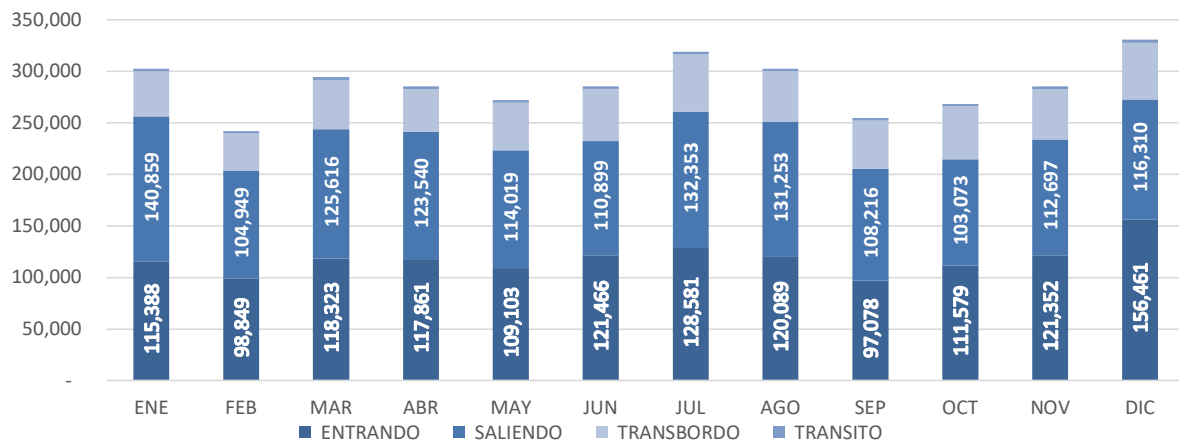
PASAJEROS

PASAJEROS ATENDIDOS DURANTE EL AÑO 2022

MESES	ENTRANDO	SALIENDO	TRANSITO	TRANSBORDO	TOTAL	%
ENERO	115,388	140,859	2,443	43,646	302,336	8.8%
FEBRERO	98,849	104,949	2,151	36,018	241,967	7.0%
MARZO	118,323	125,616	2,777	47,577	294,293	8.5%
ABRIL	117,861	123,540	2,800	41,412	285,613	8.3%
MAYO	109,103	114,019	2,514	46,324	271,960	7.9%
JUNIO	121,466	110,899	2,490	50,637	285,492	8.3%
JULIO	128,581	132,353	2,650	55,369	318,953	9.3%
AGOSTO	120,089	131,253	2,301	49,074	302,717	8.8%
SEPTIEMBRE	97,078	108,216	2,438	46,968	254,700	7.4%
OCTUBRE	111,579	103,073	2,007	51,668	268,327	7.8%
NOVIEMBRE	121,352	112,697	3,011	48,535	285,595	8.3%
DICIEMBRE	156,461	116,310	3,206	54,809	330,786	9.6%
TOTAL	1,416,130	1,423,784	30,788	572,037	3,442,739	100.0%



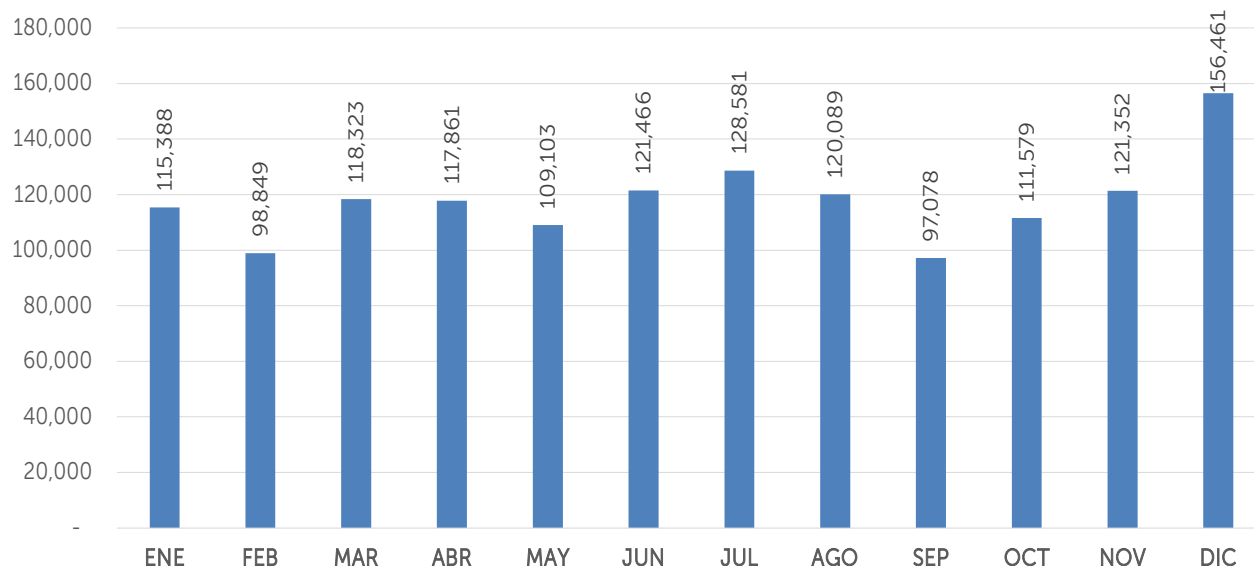
■ ENTRANDO ■ SALIENDO ■ TRANSITO ■ TRANSBORDO



PASAJEROS ENTRANDO

POR CIUDAD ORIGEN Y MES - AÑO 2022

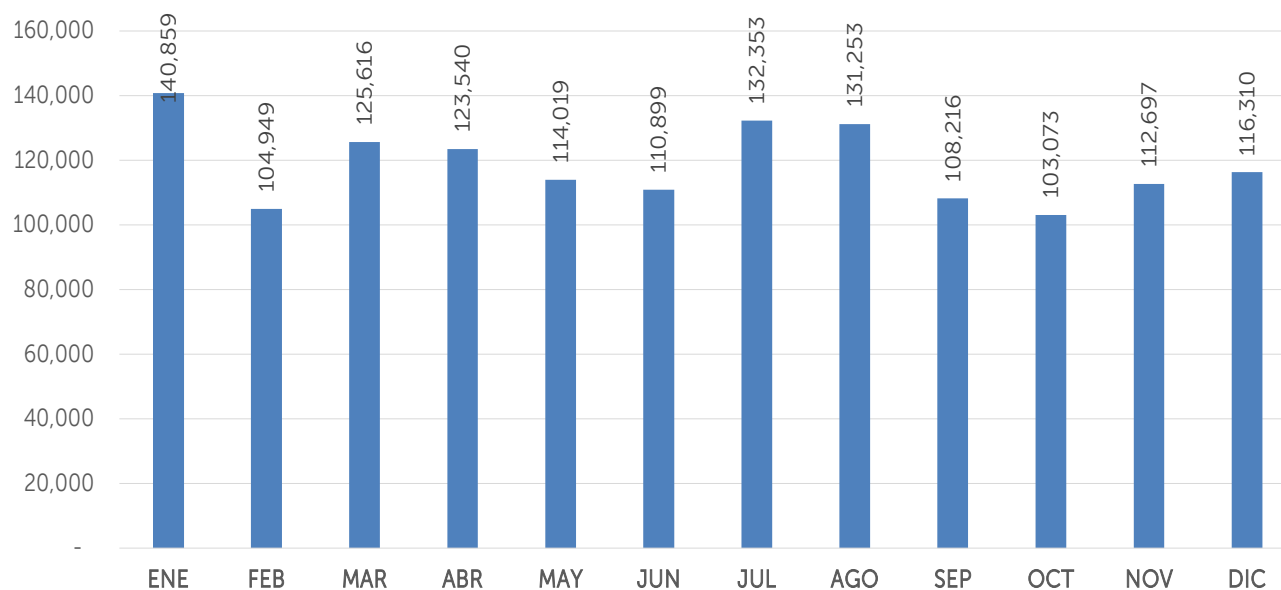
CIUDADES	ENE	FEB	MAR	ABR	MAY	JUN	JUL	AGO	SEP	OCT	NOV	DIC	TOTAL
LOS ANGELES, USA	16,234	13,096	16,237	17,755	16,217	17,138	18,130	16,229	13,120	13,689	17,244	23,569	198,658
HOUSTON, USA	15,001	12,351	14,916	17,428	15,153	15,378	17,175	13,827	12,376	13,623	14,694	22,054	183,976
WASHINGTON, USA	15,645	11,539	16,496	11,879	10,538	14,764	16,037	14,980	10,241	12,813	13,678	17,208	165,818
MIAMI, USA	10,309	7,900	8,805	8,220	8,346	10,609	11,520	10,336	9,238	10,581	10,612	11,006	117,482
NEW YORK, USA	8,331	6,216	8,262	7,294	6,887	7,483	10,373	9,875	7,957	9,634	8,869	11,677	102,858
MEXICO DF, MEXICO	5,313	4,282	6,385	7,110	6,748	6,742	5,771	6,047	5,180	6,127	7,757	9,975	77,437
DALLAS-FORT WORTH, USA	4,395	4,061	5,986	6,167	6,208	7,036	7,390	7,286	6,333	6,171	6,528	7,785	75,346
PANAMÁ, PANAMÁ	5,846	5,563	6,013	5,391	5,134	6,017	6,305	6,628	6,627	7,150	6,724	7,099	74,497
SAN JOSÉ SANTAMARIA, COSTA RICA	5,302	10,151	6,246	6,475	6,387	4,787	4,349	4,402	4,417	5,274	5,066	6,955	69,811
SAN FRANCISCO, USA	4,257	2,999	4,257	3,552	3,289	4,192	4,311	4,311	3,160	4,652	4,511	5,690	49,181
ATLANTA, USA	3,169	3,732	2,893	4,743	4,634	4,730	3,569	3,124	2,971	2,815	4,485	5,114	45,979
FORT LAUDERDALE, USA	2,708	1,276	2,250	2,489	2,936	4,631	4,781	4,216	3,060	3,372	685	3,824	36,228
GUATEMALA, GUATEMALA	3,134	2,623	3,418	3,084	2,931	2,693	2,008	2,693	2,087	2,316	2,628	2,899	32,514
TORONTO, CANADA	1,468	1,292	2,072	1,841	1,894	1,696	2,276	2,276	1,045	1,566	2,315	2,577	22,318
BOGOTA, COLOMBIA	1,090	697	1,092	1,827	1,706	1,557	1,726	1,722	1,302	1,893	3,646	3,561	21,819
NEWARK, USA	3,632	3,143	3,707	1,763	1,439	1,888	2,010	1,516	-	-	-	1,062	20,160
MADRID, ESPAÑA	1,813	1,622	1,291	1,874	1,629	1,319	1,415	1,753	1,369	1,675	1,401	2,123	19,284
SAN PEDRO SULA, HONDURAS	1,408	1,179	1,648	1,708	1,623	1,278	1,277	1,413	1,122	1,558	1,124	1,417	16,755
ONTARIO, USA	1,714	1,207	1,714	1,030	954	1,292	1,352	1,352	991	1,307	1,255	1,337	15,505
ORLANDO, USA	1,023	869	709	1,554	1,666	2,364	2,304	1,749	974	-	-	-	13,212
MANAGUA, NICARAGUA	494	349	494	856	793	702	907	907	665	1,303	1,850	1,477	10,797
CANCUN, MEXICO	796	540	1,027	667	640	612	672	748	646	722	823	1,153	9,046
SANTO DOMINGO, R.D.	-	-	-	-	-	-	-	-	347	1,501	2,266	3,047	7,161
COMAYAGUA, HONDURAS	170	174	713	134	124	1,099	1,251	788	410	485	671	389	6,408
ROATAN, HONDURAS	-	-	-	728	-	-	-	275	227	166	1,068	1,044	3,508
BELIZE, BELIZE	-	264	174	192	186	203	364	340	260	261	321	420	2,985
GUAYAQUIL, ECUADOR	275	194	275	143	132	116	87	87	64	54	120	249	1,796
GQUITO, ECUADOR	183	129	183	182	169	62	110	110	81	120	96	255	1,680
MONTREAL, CANADA	635	467	-	512	4	-	-	-	-	-	-	-	1,618
LIMA, PERU	173	122	173	38	35	92	147	147	108	-	-	-	1,035
SUBTOTAL	114,518	98,037	117,436	116,636	108,402	120,480	127,617	119,137	96,378	110,828	120,437	154,379	1,404,872
INFANTES	870	812	887	1,225	701	986	964	952	700	751	915	1,495	11,258
TOTAL	115,388	98,849	118,323	117,861	109,103	121,466	128,581	120,089	97,078	111,579	121,352	156,461	1,416,130



PASAJEROS SALIENDO

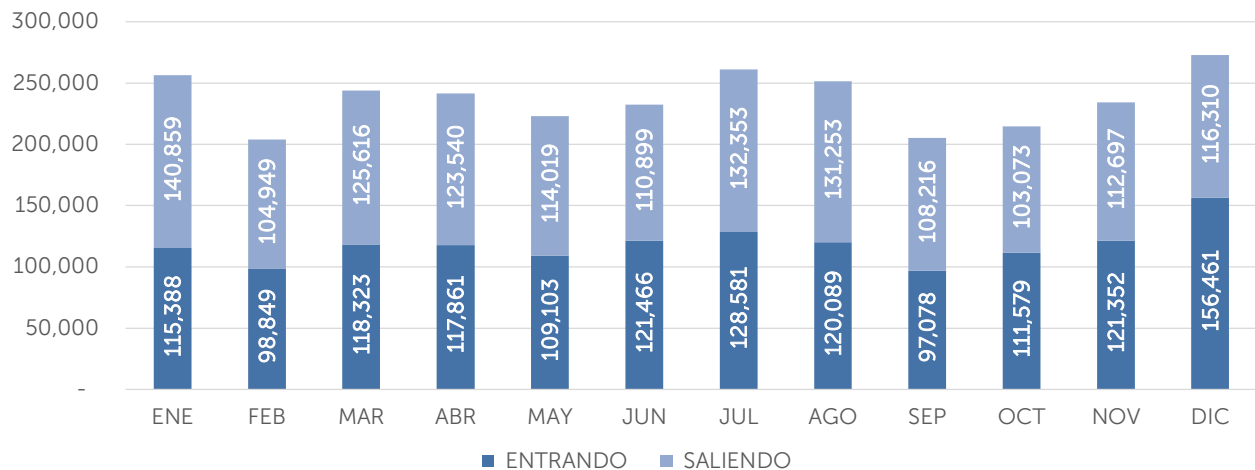
POR CIUDAD DESTINO Y MES - AÑO 2022

CIUDADES	ENE	FEB	MAR	ABR	MAY	JUN	JUL	AGO	SEP	OCT	NOV	DIC	TOTAL
LOS ANGELES, USA	21,961	17,102	18,997	17,478	15,950	15,518	17,704	17,487	15,477	15,121	17,273	17,795	207,863
HOUSTON, USA	22,051	15,460	18,288	18,662	16,694	15,422	18,147	15,644	11,996	12,287	14,405	17,435	196,491
WASHINGTON, USA	15,890	12,309	14,626	13,650	12,157	11,820	14,840	14,772	10,050	9,204	12,517	12,144	153,979
MIAMI, USA	14,707	9,910	10,622	10,592	10,352	9,707	12,037	12,973	11,437	10,743	10,025	8,339	131,444
MEXICO DF, MEXICO	6,311	4,982	6,279	6,494	6,071	6,446	7,842	8,135	7,354	7,299	7,047	7,347	81,607
NEW YORK, USA	7,978	6,290	7,029	6,588	6,259	6,216	6,998	6,920	5,807	5,456	7,677	7,647	80,865
DALLAS-FORT WORTH, USA	6,815	4,783	6,920	6,785	6,549	6,119	7,750	7,359	6,370	5,929	6,461	6,123	77,963
PANAMÁ, PANAMÁ	5,338	4,543	5,689	5,554	5,250	5,502	6,413	6,626	7,046	6,804	6,455	6,000	71,220
SAN JOSÉ SANTAMARIA, COSTA RICA	6,248	4,954	5,352	5,622	5,541	5,654	6,488	6,527	6,663	6,803	4,520	4,676	69,048
SAN FRANCISCO, USA	5,875	4,616	5,367	4,758	4,226	3,956	5,240	5,378	4,050	3,532	4,013	4,361	55,372
ATLANTA, USA	4,224	3,384	5,045	4,894	4,959	4,917	3,969	3,797	3,555	3,509	3,906	4,055	50,214
FORT LAUDERDALE, USA	2,144	921	2,069	2,921	3,116	3,073	4,228	5,306	4,119	2,664	697	2,429	33,687
MADRID, ESPAÑA	2,401	2,429	2,283	2,241	2,732	1,679	2,266	2,006	2,105	2,555	2,224	2,630	27,551
GUATEMALA, GUATEMALA	1,728	1,430	1,661	1,581	1,493	1,484	2,073	2,346	1,895	1,760	2,768	2,090	22,309
BOGOTA, COLOMBIA	2,089	1,496	1,711	1,550	1,472	1,412	1,768	1,867	1,476	1,248	3,072	2,291	21,452
NEWARK, USA	3,082	2,307	2,762	2,762	2,367	2,147	2,367	1,957	-	-	-	950	20,701
ORLANDO, USA	3,423	1,451	1,344	2,054	1,487	2,109	2,718	2,506	1,339	765	-	-	19,196
TORONTO, CANADA	398	322	2,307	1,824	1,708	1,474	1,625	1,951	1,283	1,267	1,731	1,554	17,444
ONTARIO, USA	1,817	1,428	1,660	1,472	1,307	1,223	1,620	1,663	1,252	1,092	1,191	983	16,708
MANAGUA, NICARAGUA	1,270	998	1,160	1,028	913	855	1,133	1,163	875	763	1,848	1,579	13,585
SAN PEDRO SULA, HONDURAS	1,313	1,018	1,208	1,113	1,016	1,006	1,309	1,352	1,090	1,007	988	808	13,228
CANCUN, MEXICO	761	580	760	802	762	912	1,135	1,191	1,114	1,140	533	846	10,536
COMAYAGUA, HONDURAS	-	-	885	302	268	820	1,031	577	262	224	520	306	5,195
SANTO DOMINGO, R.D.	-	-	-	-	-	-	-	-	323	743	822	924	2,812
ROATAN, HONDURAS	-	-	-	728	-	-	-	-	-	-	820	1,099	2,647
QUITO, ECUADOR	281	221	257	228	203	190	252	259	195	170	161	137	2,554
GUAYAQUIL, ECUADOR	125	98	114	101	90	84	111	114	86	75	95	593	1,686
MONTREAL, CANADA	635	467	-	512	4	-	-	-	-	-	-	116	1,734
BELIZE, BELIZE	-	154	80	90	67	71	108	135	77	90	75	90	1,037
LIMA, PERU	108	84	99	88	78	73	97	100	75	65	-	-	867
TEGUCIGALPA, HONDURAS	374	294	-	-	-	-	-	-	-	-	-	-	668
SUBTOTALES	139,347	104,031	124,574	122,474	113,091	109,889	131,269	130,111	107,371	102,315	111,844	115,347	1,411,663
INFANTES	1,512	918	1,042	1,066	928	1,010	1,084	1,142	845	758	853	963	12,121
TOTALES	140,859	104,949	125,616	123,540	114,019	110,899	132,353	131,253	108,216	103,073	112,697	116,310	1,423,784



CONSOLIDADO PASAJEROS ORIGEN - DESTINO POR CIUDAD DESTINO Y MES - AÑO 2022

CIUDADES	ENE	FEB	MAR	ABR	MAY	JUN	JUL	AGO	SEP	OCT	NOV	DIC	TOTAL
LOS ANGELES, USA	38,195	30,198	35,234	35,233	32,167	32,656	35,834	33,716	28,597	28,810	34,517	41,364	406,521
HOUSTON, USA	37,052	27,811	33,204	36,090	31,847	30,800	35,322	29,471	24,372	25,910	29,099	39,489	380,467
WASHINGTON, USA	31,535	23,848	31,122	25,529	22,695	26,584	30,877	29,752	20,291	22,017	26,195	29,352	319,797
MIAMI, USA	25,016	17,810	19,427	18,812	18,698	20,316	23,557	23,309	20,675	21,324	20,637	19,345	248,926
NEW YORK, USA	16,309	12,506	15,291	13,882	13,146	13,699	17,371	16,795	13,764	15,090	16,546	19,324	183,723
MEXICO DF, MEXICO	11,624	9,264	12,664	13,604	12,819	13,188	13,613	14,182	12,534	13,426	14,804	17,322	159,044
DALLAS-FORT WORTH, USA	11,210	8,844	12,906	12,952	12,757	13,155	15,140	14,645	12,703	12,100	12,989	13,908	153,309
PANAMÁ, PANAMÁ	11,184	10,106	11,702	10,945	10,384	11,519	12,718	13,254	13,673	13,954	13,179	13,099	145,717
SAN JOSÉ SANTAMARIA, COSTA RICA	11,550	15,105	11,598	12,097	11,928	10,441	10,837	10,929	11,080	12,077	9,586	11,631	138,859
SAN FRANCISCO, USA	10,132	7,615	9,624	8,310	7,515	8,148	9,551	9,689	7,210	8,184	8,524	10,051	104,553
ATLANTA, USA	7,393	7,116	7,938	9,637	9,593	9,647	7,538	6,921	6,526	6,324	8,391	9,169	96,193
FORT LAUDERDALE, USA	4,852	2,197	4,319	5,410	6,052	7,704	9,009	9,522	7,179	6,036	1,382	6,253	69,915
GUATEMALA, GUATEMALA	4,862	4,053	5,079	4,665	4,424	4,177	4,081	5,039	3,982	4,076	5,396	4,989	54,823
MADRID, ESPAÑA	4,214	4,051	3,574	4,115	4,361	2,998	3,681	3,759	3,474	4,230	3,625	4,753	46,835
BOGOTÁ, COLOMBIA	3,179	2,193	2,803	3,377	3,178	2,969	3,494	3,589	2,778	3,141	6,718	5,852	43,271
NEWARK, USA	6,714	5,450	6,469	4,525	3,806	4,035	4,377	3,473	-	-	-	2,012	40,861
TORONTO, CANADA	1,866	1,614	4,379	3,665	3,602	3,170	3,901	4,227	2,328	2,833	4,046	4,131	39,762
ORLANDO, USA	4,446	2,320	2,053	3,608	3,153	4,473	5,022	4,255	2,313	765	-	-	32,408
ONTARIO, USA	3,531	2,635	3,374	2,502	2,261	2,515	2,972	3,015	2,243	2,399	2,446	2,320	32,213
SAN PEDRO SULA, HONDURAS	2,721	2,197	2,856	2,821	2,639	2,284	2,586	2,765	2,212	2,565	2,112	2,225	29,983
MANAGUA, NICARAGUA	1,764	1,347	1,654	1,884	1,706	1,557	2,040	2,070	1,540	2,066	3,698	3,056	24,382
CANCUEN, MEXICO	1,557	1,120	1,787	1,469	1,402	1,524	1,807	1,939	1,760	1,862	1,356	1,999	19,582
COMAYAGUA, HONDURAS	170	174	1,598	436	392	1,919	2,282	1,365	672	709	1,191	695	11,603
SANTO DOMINGO, R.D.	-	-	-	-	-	-	-	-	670	2,244	3,088	3,971	9,973
ROATAN, HONDURAS	-	-	-	1,456	-	-	-	275	227	166	1,888	2,143	6,155
QUITO, ECUADOR	464	350	440	410	372	252	362	369	276	290	257	392	4,234
BELIZE, BELIZE	-	418	254	282	253	274	472	475	337	351	396	510	4,022
GUAYAQUIL, ECUADOR	400	292	389	244	222	200	198	201	150	129	215	842	3,482
MONTREAL, CANADA	1,270	934	-	1,024	8	-	-	-	-	-	-	116	3,352
LIMA, PERU	281	206	272	126	113	165	244	247	183	65	-	-	1,902
TEGUCIGALPA, HONDURAS	374	294	-	-	-	-	-	-	-	-	-	-	668
SUBTOTALES	253,865	202,068	242,010	239,110	221,493	230,369	258,886	249,248	203,749	213,143	232,281	270,313	2,816,535
INFANTES	2,382	1,730	1,929	2,291	1,629	1,996	2,048	2,094	1,545	1,509	1,768	2,458	23,379
TOTALES	256,247	203,798	243,939	241,401	223,122	232,365	260,934	251,342	205,294	214,652	234,049	272,771	2,839,914



PASAJEROS POR ORIGEN – DESTINO POR CIUDAD

CODIGO OACI	ORIGEN Y DESTINO	PASAJEROS ORIGEN	%	PASAJEROS DESTINO	%	PASAJEROS TOTALES	%
KATL	ATLANTA, USA	45,979	3.3%	50,214	3.6%	96,193	3.4%
MZBZ	BELIZE, BELIZE	2,985	0.2%	1,037	0.1%	4,022	0.1%
SKBO	BOGOTA, COLOMBIA	21,819	1.6%	21,452	1.5%	43,271	1.5%
MNUM	CANCUN, MEXICO	9,046	0.6%	10,536	0.7%	19,582	0.7%
MDSO	SANTO DOMINGO, R.D.	7,161	0.5%	2,812	0.2%	9,973	0.4%
KDFW	DALLAS-FORT WORTH, USA	75,346	5.4%	77,963	5.5%	153,309	5.4%
KFLL	FORT LAUDERDALE, USA	36,228	2.6%	33,687	2.4%	69,915	2.5%
MGGT	GUATEMALA, GUATEMALA	32,514	2.3%	22,309	1.6%	54,823	1.9%
SEGU	GUAYAQUIL, ECUADOR	1,796	0.1%	1,686	0.1%	3,482	0.1%
KIAH	HOUSTON, USA	183,976	13.1%	196,491	13.9%	380,467	13.5%
CYYZ	ONTARIO, USA	15,505	1.1%	16,708	1.2%	32,213	1.1%
SPIM	LIMA, PERU	1,035	0.1%	867	0.1%	1,902	0.1%
KLAX	LOS ANGELES, USA	198,658	14.1%	207,863	14.7%	406,521	14.4%
LEMD	MADRID, ESPAÑA	19,284	1.4%	27,551	2.0%	46,835	1.7%
MNMG	MANAGUA, NICARAGUA	10,797	0.8%	13,585	1.0%	24,382	0.9%
MHTR	COMAYAGUA, HONDURAS	6,408	0.5%	5,195	0.4%	11,603	0.4%
MMMX	MEXICO DF, MEXICO	77,437	5.5%	81,607	5.8%	159,044	5.6%
KMIA	MIAMI, USA	117,482	8.4%	131,444	9.3%	248,926	8.8%
CYUL	MONTREAL, CANADA	1,618	0.1%	1,734	0.1%	3,352	0.1%
KJFK	NEW YORK, USA	102,858	7.3%	80,865	5.7%	183,723	6.5%
KEWR	NEWARK, USA	20,160	1.4%	20,701	1.5%	40,861	1.5%
KMCO	ORLANDO, USA	13,212	0.9%	19,196	1.4%	32,408	1.2%
MPTO	PANAMÁ, PANAMÁ	74,497	5.3%	71,220	5.0%	145,717	5.2%
SEQU	QUITO, ECUADOR	1,680	0.1%	2,554	0.2%	4,234	0.2%
MHRO	ROATAN, HONDURAS	3,508	0.2%	2,647	0.2%	6,155	0.2%
KSFO	SAN FRANCISCO, USA	49,181	3.5%	55,372	3.9%	104,553	3.7%
MROC	SAN JOSÉ SANTAMARIA, COSTA RICA	69,811	5.0%	69,048	4.9%	138,859	4.9%
MHLM	SAN PEDRO SULA, HONDURAS	16,755	1.2%	13,228	0.9%	29,983	1.1%
MHTG	TEGUCIGALPA, HONDURAS	-	0.0%	668	0.0%	668	0.0%
CYYZ	TORONTO, CANADA	22,318	1.6%	17,444	1.2%	39,762	1.4%
KIAD	WASHINGTON, USA	165,818	11.8%	153,979	10.9%	319,797	11.4%
TOTALES		1,404,872	100.0%	1,411,663	100.0%	2,816,535	100.0%
INFANTES		11,258		12,121			
TOTALES		1,416,130		1,423,784			

PASAJEROS POR ORIGEN – DESTINO POR PAÍS

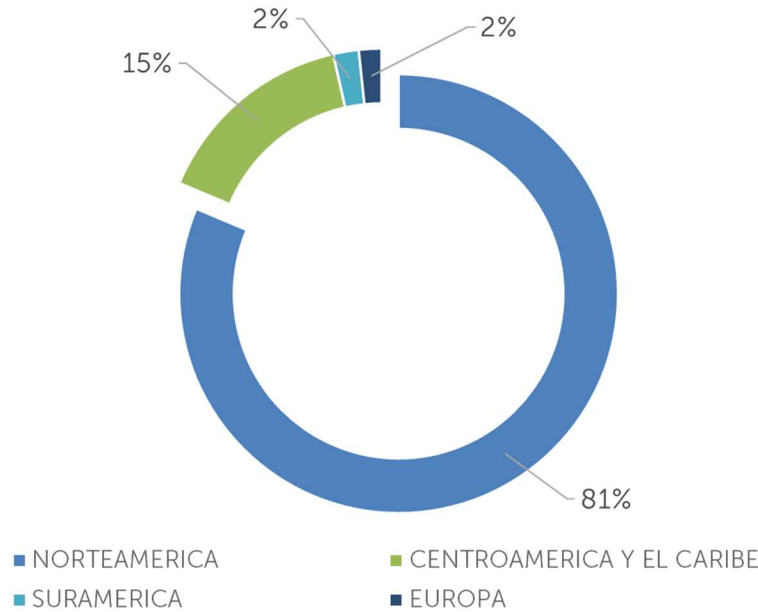
PAIS	PASAJEROS ORIGEN	%	PASAJEROS DESTINO	%	PASAJEROS TOTALES	%
USA	1,024,403	72.9%	1,044,483	74.0%	2,068,886	73.5%
MEXICO	86,483	6.2%	92,143	6.5%	178,626	6.3%
PANAMA	74,497	5.3%	71,220	5.0%	145,717	5.2%
COSTA RICA	69,811	5.0%	69,048	4.9%	138,859	4.9%
GUATEMALA	32,514	2.3%	22,309	1.6%	54,823	1.9%
HONDURAS	26,671	1.9%	21,738	1.5%	48,409	1.7%
CANADA	23,936	1.7%	19,178	1.4%	43,114	1.5%
COLOMBIA	21,819	1.6%	21,452	1.5%	43,271	1.5%
ESPAÑA	19,284	1.4%	27,551	2.0%	46,835	1.7%
NICARAGUA	10,797	0.8%	13,585	1.0%	24,382	0.9%
REP. DOMINICANA	7,161	0.5%	2,812	0.2%	9,973	0.4%
ECUADOR	3,476	0.2%	4,240	0.3%	7,716	0.3%
BELIZE	2,985	0.2%	1,037	0.1%	4,022	0.1%
PERU	1,035	0.1%	867	0.1%	1,902	0.1%
TOTALES	1,404,872	100.0%	1,411,663	100.0%	2,816,535	100.0%

No incluyen infantes

PASAJEROS POR ORIGEN – DESTINO POR REGIÓN

REGION	PASAJEROS ORIGEN	%	PASAJEROS DESTINO	%	PASAJEROS TOTALES	%
NORTEAMERICA	1,134,822	80.8%	1,155,804	81.9%	2,290,626	81.3%
CENTROAMERICA Y EL CARIBE	224,436	16.0%	201,749	14.3%	426,185	15.1%
EUROPA	26,330	1.9%	26,559	1.9%	52,889	1.9%
SURAMERICA	19,284	1.4%	27,551	2.0%	46,835	1.7%
TOTAL	1,404,872	100.0%	1,411,663	100.0%	2,816,535	100.0%

No incluyen infantes



PASAJEROS ENTRANDO POR LINEA AÉREA – MENSUAL

LINEAS AEREAS	ENE	FEB	MAR	ABR	MAY	JUN	JUL	AGO	SEP	OCT	NOV	DIC	TOTAL
TACA INTERNATIONAL AIRLINES, S.A.	41,679	34,538	42,178	36,182	33,223	37,261	42,056	41,860	30,638	33,362	41,304	53,487	467,768
UNITED AIRLINES, INC.	21,289	18,431	21,729	22,298	18,206	18,267	19,446	14,670	11,125	13,314	13,091	20,488	212,354
VUELA AVIACIÓN, S.A. SUCURSAL EL SALVADOR	10,334	10,328	13,325	13,243	12,710	14,799	15,550	15,394	13,305	17,703	17,821	23,972	178,484
AMERICAN AIRLINES, INC.	11,566	9,750	11,653	12,395	12,710	13,995	14,897	13,609	12,610	14,471	13,925	13,542	155,123
DELTA AIRLINES, INC.	10,755	9,195	9,818	10,536	10,294	11,059	8,605	7,873	7,619	8,232	9,185	10,015	113,186
SPIRIT AIRLINES INC.	5,334	3,382	4,432	5,930	6,995	8,953	9,563	8,102	5,465	4,739	3,289	8,204	74,388
COMPAÑÍA PANAMEÑA DE AVIACIÓN, S.A. (COPA)	5,295	5,175	5,452	5,024	4,794	5,677	5,888	6,350	6,421	7,144	6,689	7,095	71,004
LÍNEAS AÉREAS COSTARRICENSES, S.A. (LACSA)	3,691	3,061	3,691	4,692	4,828	4,393	4,907	4,907	4,013	4,984	6,082	6,613	55,862
AEROLITORAL, S.A. DE C.V. (AEROMEXICO)	1,537	1,462	1,991	2,483	2,367	2,539	2,701	2,671	2,459	2,775	2,772	2,917	28,674
IBERIA LÍNEA AÉREAS DE ESPAÑA, S.A. OPERADORA	1,813	1,622	1,291	1,874	1,629	1,319	1,415	1,753	1,369	1,675	1,401	2,123	19,284
ARAJET, S.A. SUCURSAL EL SALVADOR	-	-	-	-	-	-	-	-	347	1,501	2,266	3,043	7,157
OTROS COMERCIALES	670	541	1,254	1,282	88	666	901	326	66	44	323	43	6,204
FRONTIER AIRLINES INC., SUC. EL SALVADOR	197	108	23	247	124	945	835	502	113	-	1,127	1,417	5,638
TRANSPORTES AEREOS GUATEMALTECOS, S.A.	179	160	252	242	213	304	447	768	523	612	768	946	5,414
TROPIC AIR LIMITED SUC. EL SALVADOR	-	264	168	192	186	200	364	310	260	261	321	420	2,946
AEROVÍAS DEL CONTINENTE AMERICANO, S.A.	179	20	179	16	35	103	42	42	45	11	73	54	799
AIR TRANSAT INC., SUCURSAL EL SALVADOR	-	-	-	-	-	-	-	-	-	-	-	587	587
TOTAL	114,518	98,037	117,436	116,636	108,402	120,480	127,617	119,137	96,378	110,828	120,437	154,966	1,404,872

No incluyen infantes

PASAJEROS SALIENDO POR LINEAS AEREAS – MENSUAL

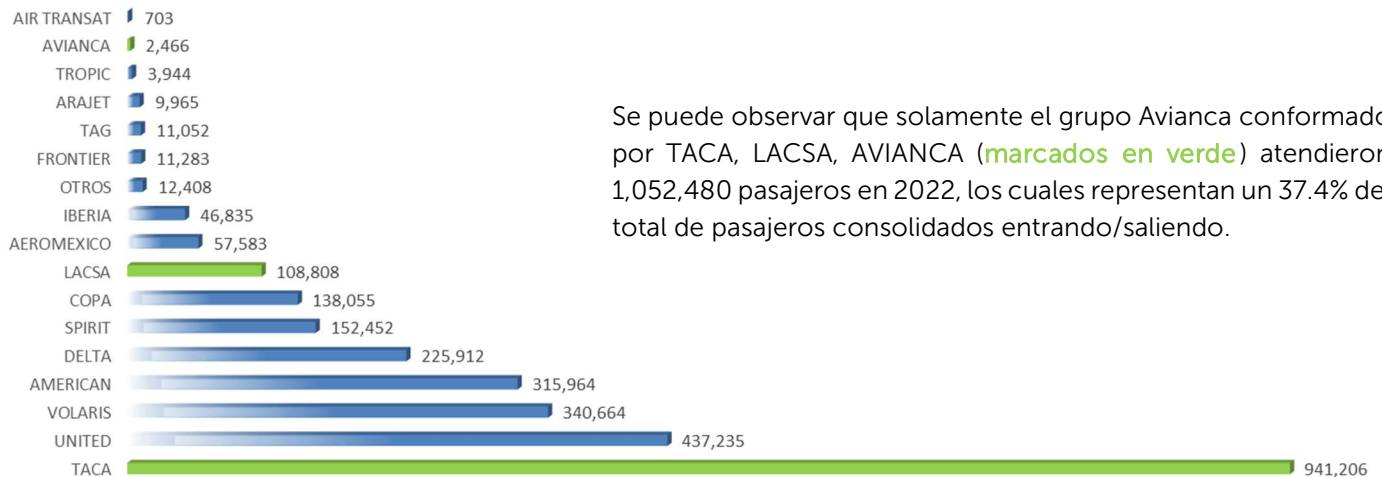
LINEAS AEREAS	ENE	FEB	MAR	ABR	MAY	JUN	JUL	AGO	SEP	OCT	NOV	DIC	TOTAL
TACA INTERNATIONAL AIRLINES, S.A.	49,920	39,225	45,605	40,428	35,910	33,614	44,176	45,338	34,140	29,775	37,622	37,685	473,438
UNITED AIRLINES, INC.	26,745	20,008	23,973	23,487	20,128	18,254	19,977	16,515	11,446	13,090	13,133	18,125	224,881
VUELA AVIACIÓN, S.A. SUCURSAL EL SALVADOR	10,811	8,243	10,794	11,394	10,819	12,943	15,946	16,729	15,650	16,019	16,294	16,538	162,180
AMERICAN AIRLINES, INC.	16,145	10,468	12,630	13,023	13,034	12,169	14,991	15,410	14,081	13,440	14,062	11,388	160,841
DELTA AIRLINES, INC.	12,088	9,684	10,780	10,457	10,596	10,506	8,565	8,193	7,730	7,629	8,361	8,137	112,726
SPIRIT AIRLINES INC.	8,766	3,765	5,048	7,127	7,168	7,069	9,844	10,284	6,962	4,502	3,005	4,524	78,064
COMPAÑÍA PANAMEÑA DE AVIACIÓN, S.A. (COPA)	4,841	4,152	5,225	5,152	4,893	5,168	5,831	6,171	6,702	6,500	6,420	5,996	67,051
LÍNEAS AÉREAS COSTARRICENSES, S.A. (LACSA)	4,113	3,325	4,433	4,747	4,781	4,125	4,522	4,645	4,450	4,460	4,988	4,357	52,946
AEROLITORAL, S.A. DE C.V. (AEROMEXICO)	1,985	1,635	2,143	2,465	2,353	2,395	2,656	2,775	2,697	2,746	2,578	2,481	28,909
IBERIA LÍNEA AÉREAS DE ESPAÑA, S.A. OPERADORA	2,401	2,429	2,283	2,241	2,732	1,679	2,266	2,006	2,105	2,555	2,224	2,630	27,551
OTROS COMERCIALES	670	541	1,254	1,282	88	666	901	326	66	44	323	43	6,204
FRONTIER AIRLINES INC., SUC. EL SALVADOR	434	167	88	281	139	780	850	692	156	-	934	1,124	5,645
TRANSPORTES AEREOS GUATEMALTECOS, S.A.	180	221	217	243	232	285	509	735	601	577	844	994	5,638
ARAJET, S.A. SUCURSAL EL SALVADOR	-	-	-	-	-	-	-	-	323	743	822	920	2,808
AEROVÍAS DEL CONTINENTE AMERICANO, S.A.	248	14	27	57	151	168	127	187	185	145	159	199	1,667
TROPIC AIR LIMITED SUC. EL SALVADOR	-	154	74	90	67	68	108	105	77	90	75	90	998
AIR TRANSAT INC., SUCURSAL EL SALVADOR	-	-	-	-	-	-	-	-	-	-	-	116	116
TOTAL	139,347	104,031	124,574	122,474	113,091	109,889	131,269	130,111	107,371	102,315	111,844	115,347	1,411,663

No incluyen infantes

PASAJEROS ENTRANDO/SAIENDO POR LÍNEA AÉREA – MENSUAL

LINEAS AEREAS	ENE	FEB	MAR	ABR	MAY	JUN	JUL	AGO	SEP	OCT	NOV	DIC	TOTAL
TACA INTERNATIONAL AIRLINES, S.A.	91,599	73,763	87,783	76,610	69,133	70,875	86,232	87,198	64,778	63,137	78,926	91,172	941,206
UNITED AIRLINES, INC.	48,034	38,439	45,702	45,785	38,334	36,521	39,423	31,185	22,571	26,404	26,224	38,613	437,235
VUELA AVIACIÓN, S.A. SUCURSAL EL SALVADOR	21,145	18,571	24,119	24,637	23,529	27,742	31,496	32,123	28,955	33,722	34,115	40,510	340,664
AMERICAN AIRLINES, INC.	27,711	20,218	24,283	25,418	25,744	26,164	29,888	29,019	26,691	27,911	27,987	24,930	315,964
DELTA AIRLINES, INC.	22,843	18,879	20,598	20,993	20,890	21,565	17,170	16,066	15,349	15,861	17,546	18,152	225,912
SPIRIT AIRLINES INC.	14,100	7,147	9,480	13,057	14,163	16,022	19,407	18,386	12,427	9,241	6,294	12,728	152,452
COMPAÑÍA PANAMEÑA DE AVIACIÓN, S.A. (COPA)	10,136	9,327	10,677	10,176	9,687	10,845	11,719	12,521	13,123	13,644	13,109	13,091	138,055
LÍNEAS AÉREAS COSTARRICENSES, S.A. (LACSA)	7,804	6,386	8,124	9,439	9,609	8,518	9,429	9,552	8,463	9,444	11,070	10,970	108,808
AEROLITORAL, S.A. DE C.V. (AEROMEXICO)	3,522	3,097	4,134	4,948	4,720	4,934	5,357	5,446	5,156	5,521	5,350	5,398	57,583
IBERIA LÍNEA AÉREAS DE ESPAÑA, S.A. OPERADORA	4,214	4,051	3,574	4,115	4,361	2,998	3,681	3,759	3,474	4,230	3,625	4,753	46,835
OTROS COMERCIALES	1,340	1,082	2,508	2,564	176	1,332	1,802	652	132	88	646	86	12,408
FRONTIER AIRLINES INC., SUC. EL SALVADOR	631	275	111	528	263	1,725	1,685	1,194	269	-	2,061	2,541	11,283
TRANSPORTES AEREOS GUATEMALTECOS, S.A.	359	381	469	485	445	589	956	1,503	1,124	1,189	1,612	1,940	11,052
ARAJET, S.A. SUCURSAL EL SALVADOR	-	-	-	-	-	-	-	-	670	2,244	3,088	3,963	9,965
TROPIC AIR LIMITED SUC. EL SALVADOR	-	418	242	282	253	268	472	415	337	351	396	510	3,944
AEROVÍAS DEL CONTINENTE AMERICANO, S.A.	427	34	206	73	186	271	169	229	230	156	232	253	2,466
AIR TRANSAT INC., SUCURSAL EL SALVADOR	-	-	-	-	-	-	-	-	-	-	-	703	703
TOTAL	253,865	202,068	242,010	239,110	221,493	230,369	258,886	249,248	203,749	213,143	232,281	270,313	2,816,535

No incluyen infantes



Se puede observar que solamente el grupo Avianca conformado por TACA, LACSA, AVIANCA (marcados en verde) atendieron 1,052,480 pasajeros en 2022, los cuales representan un 37.4% del total de pasajeros consolidados entrando/saliendo.

PASAJEROS ENTRANDO POR CIUDAD Y LINEA AÉREA

CIUDADES	TACA	LACSA	AVIANCA	FRONTIER	TROPIC	AIR TRANSAT	ARAJET	COPA	AMERICAN	IBERIA	UNITED	DELTA	AEROLITORAL	TAG	SPIRIT	VOLARIS	OTROS COMERCIALES	TOTAL	
LOS ANGELES, USA	74,935	653	-	-	-	-	-	-	-	-	43,894	44,112	-	-	-	34,384	93	198,071	
HOUSTON, USA	28,040	-	-	-	-	-	-	-	-	-	127,894	-	-	-	28,042	-	-	183,976	
WASHINGTON, USA	106,167	-	-	-	-	-	-	-	-	-	20,406	-	-	-	-	39,245	-	165,818	
MIAMI, USA	16,145	-	-	-	-	-	-	-	101,280	-	-	-	-	-	-	-	-	57	117,482
NEW YORK, USA	58,885	1,159	-	-	-	-	-	-	-	-	-	25,639	-	-	-	17,175	-	102,858	
MEXICO DF, MEXICO	23,108	-	-	-	-	-	-	-	-	-	-	-	28,674	-	-	25,553	102	77,437	
DALLAS-FORT WORTH, USA	21,503	-	-	-	-	-	-	-	53,843	-	-	-	-	-	-	-	-	75,346	
PANAMÁ, PANAMÁ	3,297	-	-	-	-	-	-	71,004	-	-	-	-	-	-	-	-	-	196	74,497
SAN JOSÉ SANTAMARIA, COSTA RICA	6,656	32,361	-	-	-	-	-	-	-	-	-	-	-	-	-	30,614	180	69,811	
SAN FRANCISCO, USA	49,181	-	-	-	-	-	-	-	-	-	-	-	-	-	-	-	-	49,181	
ATLANTA, USA	-	-	-	2,544	-	-	-	-	-	-	-	43,435	-	-	-	-	-	45,979	
FORT LAUDERDALE, USA	-	-	-	-	-	-	-	-	-	-	-	-	-	-	36,228	-	-	36,228	
GUATEMALA, GUATEMALA	16,413	-	-	-	-	-	-	-	-	-	-	-	-	4,373	-	11,562	166	32,514	
TORONTO, CANADA	-	21,689	-	-	-	-	-	-	-	-	-	-	-	-	-	-	-	629	22,318
BOGOTA, COLOMBIA	20,927	-	799	-	-	-	-	-	-	-	-	-	-	-	-	-	-	93	21,819
NEWARK, USA	-	-	-	-	-	-	-	-	-	-	20,160	-	-	-	-	-	-	-	20,160
MADRID, ESPAÑA	-	-	-	-	-	-	-	-	-	19,284	-	-	-	-	-	-	-	-	19,284
SAN PEDRO SULA, HONDURAS	7,340	-	-	-	-	-	-	-	-	-	-	-	-	-	-	9,388	27	16,755	
ONTARIO, USA	15,505	-	-	-	-	-	-	-	-	-	-	-	-	-	-	-	-	-	15,505
ORLANDO, USA	-	-	-	3,094	-	-	-	-	-	-	-	-	-	-	10,118	-	-	-	13,212
MANAGUA, NICARAGUA	10,797	-	-	-	-	-	-	-	-	-	-	-	-	-	-	-	-	-	10,797
CANCUN, MEXICO	-	-	-	-	-	-	-	-	-	-	-	-	-	-	-	9,046	-	-	9,046
MONTREAL, CANADA	-	-	-	-	-	587	-	-	-	-	-	-	-	-	-	-	-	4	591
COMAYAGUA	4,358	-	-	-	-	-	-	-	-	-	-	-	-	-	-	-	-	2,050	6,408
ROATAN, HONDURAS	-	-	-	-	-	-	-	-	-	-	-	-	-	1,041	-	1,517	950	3,508	
BELIZE, BELIZE	-	-	-	-	2,946	-	-	-	-	-	-	-	-	-	-	-	-	39	2,985
GUAYAQUIL, ECUADOR	1,796	-	-	-	-	-	-	-	-	-	-	-	-	-	-	-	-	-	1,796
QUITO, ECUADOR	1,680	-	-	-	-	-	-	-	-	-	-	-	-	-	-	-	-	-	1,680
MONTREAL, CANADA	-	-	-	-	-	-	-	-	-	-	-	-	-	-	-	-	-	1,618	1,618
LIMA, PERU	1,035	-	-	-	-	-	-	-	-	-	-	-	-	-	-	-	-	-	1,035
SANTO DOMINGO, R.D.	-	-	-	-	-	-	7,157	-	-	-	-	-	-	-	-	-	-	-	7,157
TOTAL	467,768	55,862	799	5,638	2,946	587	7,157	71,004	155,123	19,284	212,354	113,186	28,674	5,414	74,388	178,484	6,204	1,404,872	

PASAJEROS SALIENDO POR CIUDAD Y LINEA AÉREA

CIUDADES	TACA	LACSA	AVIANCA	FRONTIER	TROPIC	AIR TRANSAT	ARAJET	COPA	AMERICAN	IBERIA	UNITED	DELTA	AEROLITORAL	TAG	SPIRIT	VOLARIS	OTROS COMERCIALES	TOTAL
LOS ANGELES, USA	91,088	1,111	-	-	-	-	-	-	-	-	44,337	41,792	-	-	-	29,442	93	207,863
HOUSTON, USA	30,642	-	-	-	-	-	-	-	-	-	137,081	-	-	-	28,768	-	-	196,491
WASHINGTON, USA	98,025	-	-	-	-	-	-	-	-	-	22,762	-	-	-	-	33,192	-	153,979
MIAMI, USA	23,482	-	-	-	-	-	-	-	107,905	-	-	-	-	-	-	-	57	131,444
MEXICO DF, MEXICO	22,878	-	-	-	-	-	-	-	-	-	-	-	28,909	-	-	29,721	99	81,607
NEW YORK, USA	42,787	710	-	-	-	-	-	-	-	-	-	22,778	-	-	-	14,590	-	80,865
DALLAS-FORT WORTH, USA	25,027	-	-	-	-	-	-	-	52,936	-	-	-	-	-	-	-	-	77,963
PANAMÁ, PANAMÁ	3,973	-	-	-	-	-	-	67,051	-	-	-	-	-	-	-	-	196	71,220
SAN JOSÉ SANTAMARIA, COSTA RICA	733	34,302	-	-	-	-	-	-	-	-	-	-	-	-	-	33,833	180	69,048
SAN FRANCISCO, USA	55,372	-	-	-	-	-	-	-	-	-	-	-	-	-	-	-	-	55,372
ATLANTA, USA	-	-	-	2,058	-	-	-	-	-	-	-	48,156	-	-	-	-	-	50,214
FORT LAUDERDALE, USA	-	-	-	-	-	-	-	-	-	-	-	-	-	-	33,687	-	-	33,687
MADRID, ESPAÑA	-	-	-	-	-	-	-	-	-	27,551	-	-	-	-	-	-	-	27,551
GUATEMALA, GUATEMALA	11,296	-	-	-	-	-	-	-	-	-	-	-	-	5,459	-	5,385	169	22,309
BOGOTA, COLOMBIA	19,684	-	1,667	-	-	-	-	-	-	-	-	-	-	-	-	-	101	21,452
NEWARK, USA	-	-	-	-	-	-	-	-	-	-	20,701	-	-	-	-	-	-	20,701
ORLANDO, USA	-	-	-	3,587	-	-	-	-	-	-	-	-	-	-	15,609	-	-	19,196
TORONTO, CANADA	-	16,823	-	-	-	-	-	-	-	-	-	-	-	-	-	-	621	17,444
ONTARIO, USA	16,708	-	-	-	-	-	-	-	-	-	-	-	-	-	-	-	-	16,708
MANAGUA, NICARAGUA	13,585	-	-	-	-	-	-	-	-	-	-	-	-	-	-	-	-	13,585
SAN PEDRO SULA, HONDURAS	9,238	-	-	-	-	-	-	-	-	-	-	-	-	-	-	3,963	27	13,228
CANCUN, MEXICO	-	-	-	-	-	-	-	-	-	-	-	-	-	-	-	10,536	-	10,536
COMAYAGUA	3,145	-	-	-	-	-	-	-	-	-	-	-	-	-	-	-	2,050	5,195
SABTO DOMINGO, R.D.	-	-	-	-	-	-	2,808	-	-	-	-	-	-	-	-	-	4	2,812
ROATAN, HONDURAS	-	-	-	-	-	-	-	-	-	-	-	-	-	179	-	1,518	950	2,647
QUITO, ECUADOR	2,554	-	-	-	-	-	-	-	-	-	-	-	-	-	-	-	-	2,554
MONTREAL, CANADA	-	-	-	-	-	116	-	-	-	-	-	-	-	-	-	-	1,618	1,734
GUAYAQUIL, ECUADOR	1,686	-	-	-	-	-	-	-	-	-	-	-	-	-	-	-	-	1,686
BELIZE, BELIZE	-	-	-	-	998	-	-	-	-	-	-	-	-	-	-	-	39	1,037
LIMA, PERU	867	-	-	-	-	-	-	-	-	-	-	-	-	-	-	-	-	867
TEGUCIGALPA, HONDURAS	668	-	-	-	-	-	-	-	-	-	-	-	-	-	-	-	-	668
TOTAL	473,438	52,946	1,667	5,645	998	116	2,808	67,051	160,841	27,551	224,881	112,726	28,909	5,638	78,064	162,180	6,204	1,411,663

ENTRADA Y SALIDA DE PASAJEROS POR LINEAS AEREAS

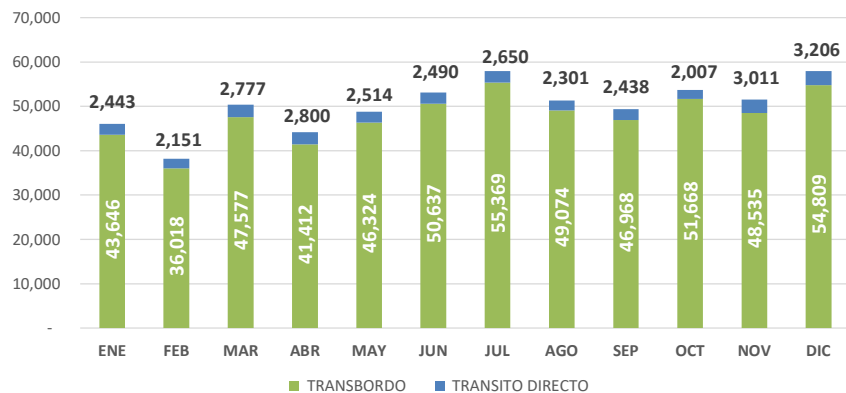
LINEA AEREA	COD	PASAJEROS					
		ENTRANDO	%	SALIENDO	%	TOTALES	%
TACA INTERNATIONAL AIRLINES, S.A.	TAI	467,768	33.3%	473,438	33.5%	941,206	33.4%
UNITED AIRLINES, INC.	UAL	212,354	15.1%	224,881	15.9%	437,235	15.5%
AMERICAN AIRLINES, INC.	AAL	155,123	11.0%	160,841	11.4%	315,964	11.2%
VUELA AVIACIÓN, S.A. SUCURSAL EL SALVADOR	VOC	178,484	12.7%	162,180	11.5%	340,664	12.1%
SPIRIT AIRLINES INC.	NKS	74,388	5.3%	78,064	5.5%	152,452	5.4%
COMPAÑIA PANAMEÑA DE AVIACIÓN, S.A. (COPA)	CMP	71,004	5.1%	67,051	4.7%	138,055	4.9%
DELTA AIRLINES, INC.	DAL	113,186	8.1%	112,726	8.0%	225,912	8.0%
LÍNEAS AÉREAS COSTARRICENSES, S.A. (LACSA)	LRC	55,862	4.0%	52,946	3.8%	108,808	3.9%
TROPIC AIR LIMITED SUC. EL SALVADOR	TOS	2,946	0.2%	998	0.1%	3,944	0.1%
IBERIA LÍNEA AÉREAS DE ESPAÑA, S.A. OPERADORA	IBE	19,284	1.4%	27,551	2.0%	46,835	1.7%
AEROLITORAL, S.A. DE C.V. (AEROMEXICO)	SLI	28,674	2.0%	28,909	2.0%	57,583	2.0%
AEROVÍAS DEL CONTINENTE AMERICANO, S.A.	AVA	799	0.1%	1,667	0.1%	2,466	0.1%
OTROS COMERCIALES	OC	6,204	0.4%	6,204	0.4%	12,408	0.4%
FRONTIER AIRLINES INC., SUC. EL SALVADOR	FFT	5,638	0.4%	5,645	0.4%	11,283	0.4%
TRANSPORTES AEREOS GUATEMALTECOS, S.A.	TGA	5,414	0.4%	5,638	0.4%	11,052	0.4%
ARAJET, S.A. SUCURSAL EL SALVADOR	DWI	7,157	0.5%	2,808	0.2%	9,965	0.4%
AIR TRANSAT INC., SUCURSAL EL SALVADOR	TSC	587	0.0%	116	0.0%	703	0.0%
TOTAL		1,404,872	100.0%	1,411,663	100.0%	2,816,535	100.0%

PASAJEROS EN TRÁNSITO (CONEXIÓN) Y TRANSBORDO

• **Pasajero en Tránsito (Conexión):** Es todo pasajero que arriba al Aeropuerto en un determinado vuelo y continúa su viaje en el mismo número de vuelo.

• **Pasajero Transbordo:** Es todo pasajero que arriba al Aeropuerto en un determinado vuelo y continúa su viaje en otro número de vuelo, ya sea de la misma aerolínea o de otra empresa.

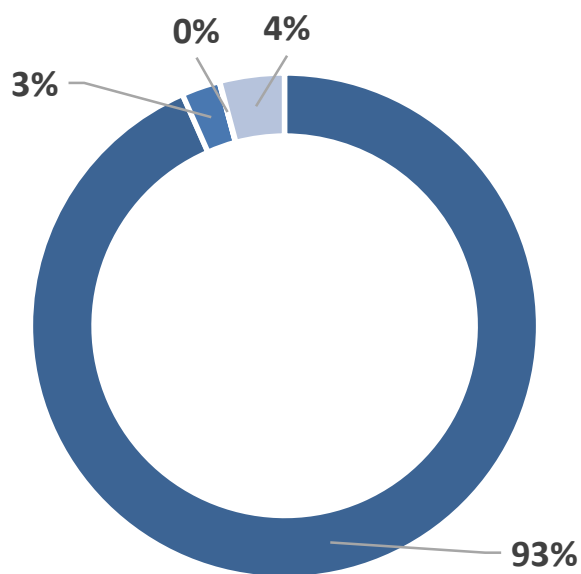
MES	TRÁNSITO DIRECTO	TRANSBORDO	TOTAL
ENERO	2,443	43,646	46,089
FEBRERO	2,151	36,018	38,169
MARZO	2,777	47,577	50,354
ABRIL	2,800	41,412	44,212
MAYO	2,514	46,324	48,838
JUNIO	2,490	50,637	53,127
JULIO	2,650	55,369	58,019
AGOSTO	2,301	49,074	51,375
SEPTIEMBRE	2,438	46,968	49,406
OCTUBRE	2,007	51,668	53,675
NOVIEMBRE	3,011	48,535	51,546
DICIEMBRE	3,206	54,809	58,015
TOTAL	30,788	572,037	602,825



AERONAVES

AERONAVES POR TIPO DE OPERACIÓN

MES	COMERCIAL		GENERAL		NACIONAL		MILITAR	
	ATERRIZAJE	DESPEGUE	ATERRIZAJE	DESPEGUE	ATERRIZAJE	DESPEGUE	ATERIZAJE	DESPEQUE
ENERO	1,763	1,763	51	51	-	-	102	102
FEBRERO	1,528	1,528	34	34	-	-	47	47
MARZO	1,568	1,568	45	45	1	1	122	122
ABRIL	1,559	1,559	38	38	-	-	64	64
MAYO	1,556	1,556	42	42	-	-	87	87
JUNIO	1,579	1,579	42	42	2	2	60	60
JULIO	1,623	1,623	71	71	4	4	62	62
AGOSTO	1,742	1,742	44	44	-	-	29	29
SEPTIEMBRE	1,532	1,532	24	24	-	-	72	72
OCTUBRE	1,479	1,479	27	27	-	-	68	68
NOVIEMBRE	1,519	1,519	43	43	-	-	74	74
DICIEMBRE	1,668	1,668	39	39	-	-	54	54
TOTAL	19,116	19,116	500	500	7	7	841	841



■ COMERCIAL ■ GENERAL ■ NACIONAL ■ MILITAR

ATERORIZAJE DE AERONAVES (POR OPERACIÓN) AERONAVES COMERCIALES POR LINEAS AÉREAS

LINEA AEREA	ENE	FEB	MAR	ABR	MAY	JUN	JUL	AGO	SEP	OCT	NOV	DIC	TOTAL
TACA INTERNATIONAL AIRLINES, S.A.	760	666	633	670	606	673	734	740	664	594	644	698	8,082
UNITED AIRLINES INC.	183	136	152	142	130	116	115	111	77	81	76	108	1,427
AMERICAN AIRLINES	123	94	95	86	96	87	87	98	89	92	88	88	1,123
LINEAS AEREAS COSTARICENSES, S.A.	82	83	78	92	91	92	87	93	88	88	83	92	1,049
VUELA EL SALVADOR, S.A. DE C.V.	53	47	52	47	56	84	106	125	117	120	120	121	1,048
DELTA AIRLINES INC.	80	59	66	63	68	70	52	59	51	54	57	60	739
VUELA AVIACION, S.A. SUCURSAL EL SALVADOR	96	85	104	88	97	50	34	39	25	34	28	38	718
OTROS COMERCIALES	57	53	67	58	49	48	68	63	62	63	63	57	708
SPIRIT AIRLINES INC. SUCURSAL EL SALVADOR	63	50	54	51	63	58	60	66	50	32	21	46	614
COMPAÑIA PANAMEÑA DE AVIACION, S.A.	43	37	45	50	56	58	44	49	50	50	45	47	574
DHL EXPRESS EL SALVADOR, S.A. DE C.V.	54	44	47	41	48	47	42	51	43	49	47	47	560
AEROMANTENIMIENTO, S.A.	36	42	38	38	45	39	29	41	48	43	46	30	475
TRANSPORTES AEREOS GUATEMALTECOS, S.A. SUCURSAL EL SALVADOR	17	15	18	21	29	25	27	46	38	39	46	67	388
AEROLITORAL S.A. DE C.V. SUCURSAL EL SALVADOR	28	23	26	29	32	32	29	34	30	31	30	30	354
AMERIJET INTERNATIONAL INC. SUCURSAL EL SALVADOR	22	20	22	19	22	17	15	21	21	24	25	27	255
IBERIA LINEAS AEREAS DE ESPAÑA, S.A. OPERADORA SUCURSAL EL SALVADOR	23	20	22	16	22	19	16	19	17	18	23	27	242
INDOCUMENTADOS	13	16	13	9	13	16	30	33	12	14	13	20	202
TROPIC AIR LIMITED SUC. EL SALVADOR	0	10	11	13	13	16	18	25	20	19	14	19	178
UNITED PARCEL SERVICE, CO. SUCURSAL EL SALVADOR	9	11	9	7	10	11	8	9	9	10	9	8	110
COPA CARGO	5	9	13	2	-	-	13	12	13	12	15	10	104
FRONTIER AIRLINES INC., SUC. EL SALVADOR	4	4	2	3	4	6	5	5	1	-	7	7	48
ARAJET, S.A. SUCURSAL EL SALVADOR	-	-	-	-	-	-	-	-	4	9	12	17	42
CONCESIONARIA VUELA CO, DE AVIACION AVIACIÓN SAPI DE C.V., SUC.EL SALVADOR	2	-	-	13	3	12	2	-	1	1	4	1	39
AEROVIAS DEL CONTINENTE AMERICANO, S.A. SUCURSAL EL SALVADOR	10	4	1	1	3	3	2	3	2	2	3	2	36
AIR TRANSAT INC., SUCURSAL EL SALVADOR	-	-	-	-	-	-	-	-	-	-	-	1	1
TOTAL	1,763	1,528	1,568	1,559	1,556	1,579	1,623	1,742	1,532	1,479	1,519	1,668	19,116

ESTACIONAMIENTO DE AERONAVES (POR PERÍODO) AERONAVES COMERCIALES POR LINEAS AÉREAS

LINEA AEREA	ENE	FEB	MAR	ABR	MAY	JUN	JUL	AGO	SEP	OCT	NOV	DIC	TOTAL
TACA INTERNATIONAL AIRLINES, S.A.	943	1,044	853	769	923	885	747	934	1,268	1,142	1,338	1,156	12,002
AEROMANTENIMIENTO, S.A.	572	748	660	770	720	584	380	520	695	843	1,033	913	8,438
LINEAS AEREAS COSTARICENSES, S.A.	247	314	204	286	327	281	265	215	141	100	105	111	2,596
UNITED AIRLINES INC.	279	238	250	188	173	50	97	73	42	48	43	77	1,558
AMERICAN AIRLINES	96	89	100	93	99	99	86	113	171	194	102	87	1,329
OTROS COMERCIALES	75	61	80	72	82	54	77	75	82	75	113	88	934
VUELA AVIACIÓN, S.A. SUCURSAL EL SALVADOR	2	-	-	-	-	117	133	143	120	126	127	126	894
DELTA AIRLINES INC.	78	57	58	56	65	61	53	64	49	44	44	52	681
COMPAÑIA PANAMEÑA DE AVIACION, S.A.	36	25	44	50	54	42	49	45	209	40	30	34	658
DHL EXPRESS EL SALVADOR, S.A. DE C.V.	55	44	47	41	49	47	42	51	43	87	47	48	601
VUELA AVIACION, S.A. SUCURSAL EL SALVADOR	87	78	68	76	88	25	22	22	8	7	8	1	490
AMERIJET INTERNATIONAL INC. SUCURSAL EL SALVADOR	22	20	22	19	24	17	15	21	22	24	24	27	257
IBERIA LINEAS AEREAS DE ESPAÑA, S.A. OPERADORA SUCURSAL EL SALVADOR	22	20	20	16	19	18	16	19	17	17	23	23	230
COPA CARGO	5	8	55	2	-	-	13	12	13	12	15	10	145
SPIRIT AIRLINES INC. SUCURSAL EL SALVADOR	14	10	3	5	14	14	38	18	12	6	5	5	144
UNITED PARCEL SERVICE, CO. SUCURSAL EL SALVADOR	9	12	9	7	10	11	8	9	9	10	9	8	111
AEROVIAS DEL CONTINENTE AMERICANO, S.A. SUCURSAL EL SALVADOR	16	16	4	1	3	5	1	3	1	1	2	2	55
INDOCUMENTADOS	2	4	2	-	1	4	17	9	1	-	-	1	41
AEROLITORAL S.A. DE C.V. SUCURSAL EL SALVADOR	3	2	3	1	1	3	-	6	4	-	4	8	35
FRONTIER AIRLINES INC., SUC. EL SALVADOR	1	3	1	0	0	3	5	2	1	0	6	4	26
TROPIC AIR LIMITED SUC. EL SALVADOR	0	1	0	0	0	4	0	10	10	0	0	0	25
CONCESIONARIA VUELA CO, DE AVIACION AVIACIÓN SAPI DE C.V., SUC.EL SALVADOR	-	-	-	-	1	-	3	-	-	-	5	1	10
ARAJET, S.A. SUCURSAL EL SALVADOR	-	-	-	-	-	-	-	-	3	-	1	-	4
AIR TRANSAT INC., SUCURSAL EL SALVADOR	-	-	-	-	-	-	-	-	-	-	-	1	1
TRANSPORTES AEREOS GUATEMALTECOS, S.A. SUCURSAL EL SALVADOR	-	-	-	-	-	-	-	1	-	-	-	-	1
TOTAL	2,564	2,794	2,483	2,452	2,653	2,324	2,067	2,365	2,921	2,776	3,084	2,783	31,266

ATERORIZAJES DE AERONAVES (TONELADAS)

En el siguiente cuadro se muestran las toneladas totales, calculadas con base al peso máximo de despegue de cada aeronave por la cantidad de aterrizajes realizados.

LINEA AEREA	ENE	FEB	MAR	ABR	MAY	JUN	JUL	AGO	SEP	OCT	NOV	DIC	TOTAL
TACA INTERNATIONAL AIRLINES. S.A.	58,847	52,296	49,672	52,532	47,528	52,769	57,359	57,106	51,394	45,982	49,874	53,997	629,356
UNITED AIRLINES INC.	17,027	11,222	12,586	11,714	10,802	9,718	9,518	9,192	6,442	6,918	6,660	10,992	122,791
AMERICAN AIRLINES INC	9,930	7,526	7,606	6,892	7,683	6,969	6,960	7,840	7,126	7,366	7,052	7,055	90,005
VUELA EL SALVADOR, S.A. DE C.V.	4,187	3,713	4,102	3,713	4,424	6,636	8,372	9,872	9,243	9,480	9,478	9,559	82,779
LINEAS AEREAS COSTARICENSES, S.A.	6,291	6,364	5,974	7,044	6,967	7,045	6,664	7,129	6,734	6,725	6,385	7,055	80,377
DELTA AIRLINES INC.	7,589	5,668	6,288	5,958	6,550	5,960	4,304	4,876	4,356	4,932	5,316	5,628	67,425
IBERIA LINEAS AEREAS DE ESPAÑA, S.A.	5,566	4,840	5,324	3,872	5,324	4,598	3,872	4,598	4,114	4,356	5,566	6,534	58,564
VUELA AVIACION, S.A.	7,300	6,470	7,947	6,721	7,405	3,826	2,608	3,040	1,964	2,669	2,149	2,930	55,029
SPIRIT AIRLINES INC.	5,168	4,115	4,603	4,199	4,879	4,480	4,619	5,131	3,847	2,501	1,631	3,588	48,761
COMPAÑÍA PANAMEÑA DE AVIACION, S.A.	3,440	2,924	3,600	3,982	4,453	4,631	3,493	3,920	3,955	4,000	3,600	3,760	45,758
AMERIJET INTERNATIONAL INC.	3,430	3,308	3,798	3,100	3,995	2,847	2,592	3,217	3,856	3,991	3,965	4,268	42,367
AEROMANTENIMIENTO, S.A.	3,717	4,079	3,301	3,523	3,903	3,054	2,176	3,153	4,285	3,983	3,872	2,845	41,891
DHL EXPRESS EL SALVADOR, S.A. DE C.V.	3,238	2,560	2,907	2,843	2,905	3,053	2,902	3,112	2,570	3,110	2,742	3,034	34,976
OTROS COMERCIALES	1,325	2,164	1,926	1,651	1,362	1,669	2,725	2,976	2,442	3,193	3,274	3,039	27,746
AEROLITORAL S.A. DE C.V.	1,456	1,196	1,352	1,508	1,664	1,664	1,508	1,768	1,560	1,612	1,560	1,560	18,408
UNITED PARCEL SERVICE, CO.	1,229	1,723	1,500	1,052	1,515	1,560	1,212	1,399	1,399	1,515	1,399	1,141	16,444
INDOCUMENTADOS	922	1,107	878	608	904	1,099	1,950	2,197	808	995	965	1,432	13,865
COPA CARGO	480	848	1,248	160	-	-	1,040	960	1,040	960	1,200	800	8,736
TRANSPORTES AEREOS GUATEMALTECOS	238	210	260	318	422	366	386	676	540	570	708	970	5,664
FRONTIER AIRLINES INC.	316	314	156	235	316	470	395	393	79	-	553	553	3,780
ARAJET, S.A.	-	-	-	-	-	-	-	-	332	747	996	1,411	3,486
CONCESIONARIA VUELA AVIACION	158	-	-	1,007	233	930	156	-	77	77	308	79	3,025
AEROVIAS DEL CONTINENTE AMERICANO	774	307	77	76	231	231	154	231	154	154	231	154	2,774
TROPIC AIR LIMITED SUC. EL SALVADOR	0	80	48	52	52	64	136	100	80	76	112	152	952
AIR TRANSAT INC., SUCURSAL EL SALVADOR	-	-	-	-	-	-	-	-	-	-	-	94	94
TOTAL	142,628	123,034	124,953	122,760	123,517	123,639	125,101	132,886	118,397	115,912	119,596	132,630	1,505,053

ESTACIONAMIENTOS DE AERONAVES (TONELADAS)

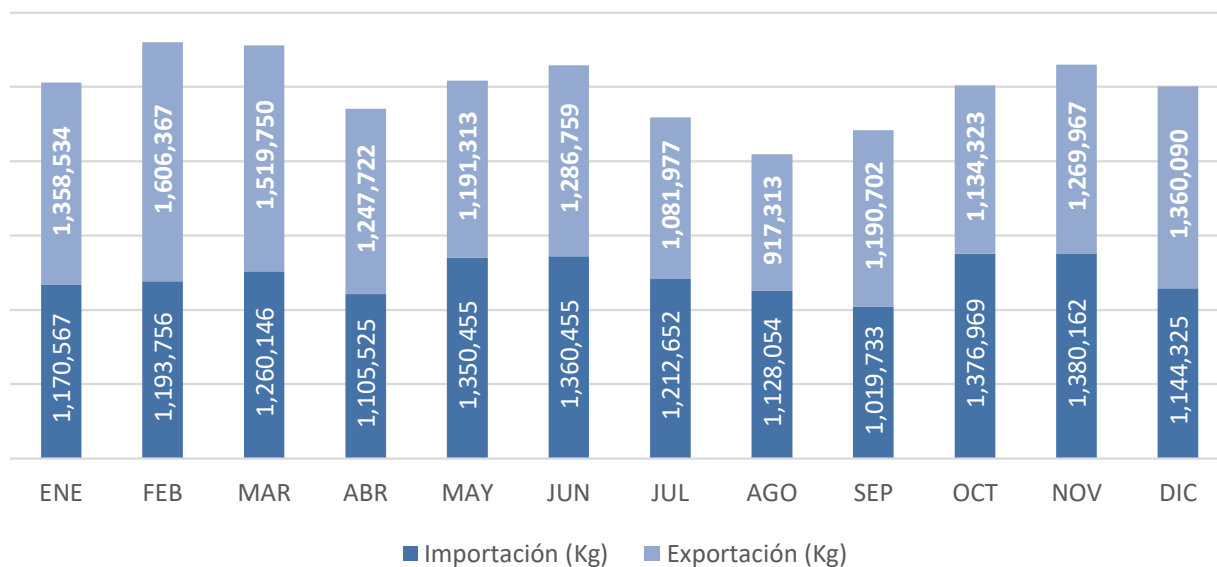
Toneladas de vuelos, calculadas del peso máximo de despegue de cada aeronave estacionada en las plataformas por cada 4 horas o fracción.

LINEA AEREA	ENE	FEB	MAR	ABR	MAY	JUN	JUL	AGO	SEP	OCT	NOV	DIC	TOTAL
TACA INTERNATIONAL AIRLINES. S.A.	74,708	81,468	66,969	60,415	72,478	69,380	58,312	73,578	101,082	91,254	105,307	89,200	944,151
AEROMANTENIMIENTO, S.A.	75,862	94,440	81,753	84,105	89,474	58,530	29,218	40,232	56,923	89,225	93,314	85,342	878,418
LINEAS AEREAS COSTARICENSES, S.A.	22,165	27,305	17,796	25,129	28,179	24,287	23,337	18,179	10,803	7,644	8,069	8,497	221,390
UNITED AIRLINES INC.	24,438	19,574	20,828	15,472	14,572	4,132	8,162	5,930	3,528	4,092	3,876	8,083	132,687
AMERICAN AIRLINES	7,703	7,126	8,012	7,440	7,920	7,929	6,880	9,040	13,689	15,520	8,175	6,966	106,400
VUELA EL SALVADOR, S.A. DE C.V.	158	-	-	-	-	9,243	10,505	11,297	9,480	9,954	10,029	9,954	70,620
DELTA AIRLINES INC.	7,279	5,460	5,582	5,494	6,304	5,222	4,378	5,270	4,196	4,132	4,276	4,988	62,581
IBERIA LINEAS AEREAS DE ESPAÑA, S.A.	5,324	4,840	4,840	3,872	4,598	4,356	3,872	4,598	4,114	4,114	5,566	5,566	55,660
COMPAÑÍA PANAMEÑA DE AVIACION, S.A.	2,880	1,991	3,520	3,973	4,293	3,351	3,884	3,600	15,127	3,182	2,400	2,720	50,921
AMERIJET INTERNATIONAL INC.	3,430	3,308	3,798	3,100	4,369	2,847	2,592	3,217	4,043	3,991	3,849	4,268	42,812
DHL EXPRESS EL SALVADOR, S.A. DE C.V.	3,343	2,560	2,907	2,843	3,021	3,053	2,902	3,112	2,570	7,518	2,742	3,150	39,721
VUELA AVIACION, S.A.	6,614	5,930	5,200	5,803	6,700	1,917	1,690	1,709	625	547	620	76	37,431
OTROS COMERCIALES	1,311	1,913	1,808	1,349	1,890	1,355	3,447	2,644	2,448	3,032	6,406	3,704	31,307
UNITED PARCEL SERVICE	1,229	1,899	1,300	1,052	1,515	1,560	1,212	1,399	1,399	1,515	1,399	1,141	16,620
COPA CARGO	480	768	5,280	160	-	-	1,040	960	1,040	960	1,200	800	12,688
SPIRIT AIRLINES INC.	1,281	905	264	436	1,076	1,093	2,934	1,390	923	462	387	385	11,536
AEROVIAS DEL CONTINENTE AMERICANO	1,238	1,222	308	76	231	385	77	231	77	77	154	154	4,230
INDOCUMENTADOS	160	265	133	-	64	277	1,098	601	69	-	-	73	2,740
FRONTIER AIRLINES INC.	79	235	79	0	0	235	395	158	79	0	474	316	2,050
AEROLITORAL S.A. DE C.V.	156	104	156	52	52	156	-	312	208	-	208	416	1,820
CONCESIONARIA VUELA AVIACION	-	-	-	-	79	-	231	-	-	-	385	79	774
ARAJET, S.A.	-	-	-	-	-	-	-	-	249	-	83	-	332
TROPIC AIR LIMITED	-	8	-	-	-	16	-	40	40	-	-	-	104
AIR TRANSAT	-	-	-	-	-	-	-	-	-	-	-	94	94
TRANSPORTES AEREOS GUATEMALTECOS	-	-	-	-	-	-	-	14	-	-	-	-	14
TOTAL	239,838	261,321	230,533	220,771	246,815	199,324	166,166	187,511	232,712	247,219	258,919	235,972	2,727,101

CARGA MOVILIZADA

En el Aeropuerto Internacional de El Salvador “San Oscar Arnulfo Romero y Galdámez”, la carga aérea es importada y exportada, a través de su Terminal de Carga, la cual está ubicada al poniente del edificio terminal de pasajeros. A partir del 09 de mayo de 2022, esta terminal pasa a ser administrada por la sociedad ADIMEX de El Salvador SPE, S.A. de C.V., vía Asocio Público Privado. Toda la información relacionada a la carga es proporcionada por dicho asocio.

MESES	IMPORTACIÓN (Kg)	EXPORTACIÓN (Kg)	TOTAL
ENERO	1,170,567	1,358,534	2,529,101
FEBRERO	1,193,756	1,606,367	2,800,123
MARZO	1,260,146	1,519,750	2,779,896
ABRIL	1,105,525	1,247,722	2,353,247
MAYO	1,350,455	1,191,313	2,541,768
JUNIO	1,360,455	1,286,759	2,647,214
JULIO	1,212,652	1,081,977	2,294,629
AGOSTO	1,128,054	917,313	2,045,367
SEPTIEMBRE	1,019,733	1,190,702	2,210,435
OCTUBRE	1,376,969	1,134,323	2,511,292
NOVIEMBRE	1,380,162	1,269,967	2,650,129
DICIEMBRE	1,144,325	1,360,090	2,504,415
TOTALES	14,702,799	15,164,817	29,867,616



CARGA IMPORTACIÓN POR CIUDAD ORIGEN (EN KILOGRAMOS)

CIUDADES	ENE	FEB	MAR	ABR	MAY	JUN	JUL	AGO	SEP	OCT	NOV	DIC	TOTAL
MIAMI, USA	863,966	858,675	930,359	790,010	936,947	961,245	991,313	885,564	827,651	1,136,067	1,114,352	945,089	11,241,238
PANAMA, PANAMA	123,307	195,653	172,478	172,487	164,523	252,100	185,364	193,187	152,162	193,443	196,243	130,390	2,131,337
LIMA, PERU	116,920	90,582	102,578	91,866	22,450	95,388	-	-	-	-	-	-	519,784
MADRID, ESPAÑA	27,072	27,398	37,310	28,765	36,087	35,859	18,473	27,812	28,978	28,631	44,660	53,721	394,766
BOGOTA, COLOMBIA	-	-	-	-	167,611	-	-	-	-	-	-	-	167,611
MEXICO DF, MEXICO	13,071	10,054	12,427	16,283	16,889	11,263	13,297	17,861	7,426	14,099	20,994	7,342	161,006
ATLANTA, USA	20,875	7,721	2,043	2,112	3,924	1,013	2,085	1,409	1,210	2,669	2,305	2,512	49,878
HOUSTON, USA	4,986	3,497	2,648	2,547	2,024	3,587	2,120	2,221	2,306	2,060	1,608	5,271	34,875
TORONTO, CANADA	370	-	-	200	-	-	-	-	-	-	-	-	570
GUATEMALA, GUATEMALA	-	-	-	479	-	-	-	-	-	-	-	-	479
DALLAS-FORT WORTH, USA	-	-	-	457	-	-	-	-	-	-	-	-	457
SAN PEDRO SULA, HONDURAS	-	-	-	319	-	-	-	-	-	-	-	-	319
NEW YORK, USA	-	176	-	-	-	-	-	-	-	-	-	-	176
LOS ANGELES, USA	-	-	174	-	-	-	-	-	-	-	-	-	174
SAN JOSE SANTAMARIA, COSTA RICA	-	-	129	-	-	-	-	-	-	-	-	-	129
TOTAL	1,170,567	1,193,756	1,260,146	1,105,525	1,350,455	1,360,455	1,212,652	1,128,054	1,019,733	1,376,969	1,380,162	1,144,325	14,702,799

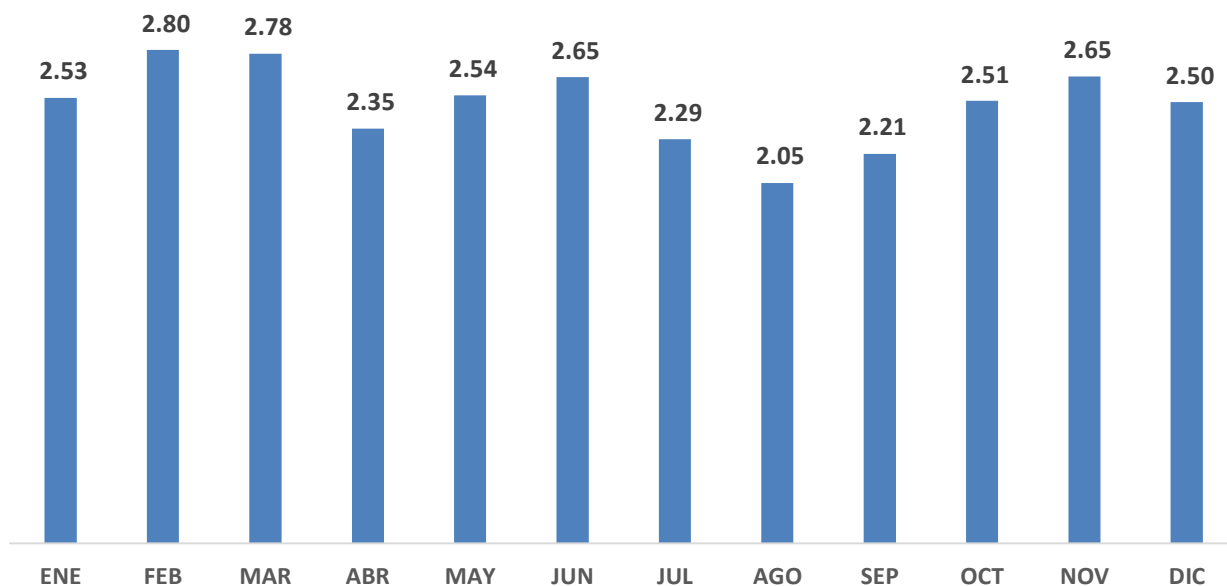
CARGA EXPORTACIÓN POR CIUDAD DESTINO (EN KILOGRAMOS)

CIUDADES	ENE	FEB	MAR	ABR	MAY	JUN	JUL	AGO	SEP	OCT	NOV	DIC	TOTAL
MIAMI, USA	761,470	1,019,783	985,853	831,560	850,327	813,334	599,379	525,882	779,004	731,520	802,665	813,593	9,514,370
MADRID, ESPAÑA	113,345	97,580	87,301	95,996	75,687	81,125	91,954	100,774	79,582	102,268	130,844	150,548	1,207,004
PANAMA, PANAMA	64,800	153,988	84,822	773	91,601	170,770	145,514	77,480	108,766	98,898	100,626	99,189	1,197,227
NEW YORK, USA	101,189	88,894	88,842	65,199	28,688	48,838	58,625	53,994	41,247	50,773	68,267	68,627	763,183
ATLANTA, USA	69,212	60,420	85,291	51,152	29,756	45,039	48,800	49,592	61,650	36,542	59,717	53,327	650,498
HOUSTON, USA	92,166	48,348	50,366	32,273	24,083	35,354	32,786	34,141	18,430	29,862	21,962	100,622	520,393
MEXICO DF, MEXICO	5,952	5,229	5,226	8,608	33,367	60,936	68,699	32,746	56,388	28,820	48,099	34,535	388,605
LOS ANGELES, USA	52,566	46,179	46,152	32,777	12,757	8,812	21,531	16,454	22,470	17,566	10,805	14,725	302,794
WASHINGTON, USA	5,348	4,698	4,695	18,018	12,950	15,581	11,400	19,339	16,034	18,792	17,392	13,413	157,660
BOGOTA, COLOMBIA	16,283	14,305	14,296	29,371	1,073	751	1,175	417	58	12,001	1,717	617	92,064
SAN JOSE SANTAMARIA, COSTA RICA	22,698	19,940	19,929	7,676	4,357	2,880	401	230	3,457	2,281	2,350	1,532	87,731
GUATEMALA, GUATEMALA	11,884	10,440	10,434	20,836	23,044	987	783	576	-	1,512	580	772	81,848
MANAGUA, NICARAGUA	17,846	15,678	15,669	19,781	447	812	207	1,703	1,002	1,051	1,518	148	75,862
SAN PEDRO SULA, HONDURAS	12,239	10,752	10,746	18,587	615	-	25	-	112	-	-	42	53,118
TORONTO, CANADA	7,029	6,175	6,171	6,205	1,016	1,396	325	3,427	1,662	2,214	3,074	8,049	46,743
SAN FRANCISCO, USA	614	539	539	6,095	-	-	-	-	-	-	-	-	7,787
QUITO, ECUADOR	1,619	1,422	1,421	1,188	-	-	-	-	-	-	-	-	5,650
TEGUCIGALPA, HONDURAS	1,239	1,088	1,088	-	-	-	-	-	-	-	-	-	3,415
LIMA, PERU	-	-	-	-	398	144	373	558	840	-	232	232	2,777
GUAYAQUIL, ECUADOR	780	685	685	393	-	-	-	-	-	-	-	-	2,543
DALLAS-FORT WORTH, USA	255	224	224	1,234	-	-	-	-	-	223	119	119	2,398
CHICAGO, USA	-	-	-	-	1,147	-	-	-	-	-	-	-	1,147
TOTAL	1,358,534	1,606,367	1,519,750	1,247,722	1,191,313	1,286,759	1,081,977	917,313	1,190,702	1,134,323	1,269,967	1,360,090	15,164,817

CARGA MOVILIZADA MENSUAL CONSOLIDADO IMPORTACIÓN Y EXPORTACIÓN (EN KILOGRAMOS)

CIUDADES	ENE	FEB	MAR	ABR	MAY	JUN	JUL	AGO	SEP	OCT	NOV	DIC	TOTAL
MIAMI, USA	1,625,436	1,878,458	1,916,212	1,621,570	1,787,274	1,774,579	1,590,692	1,411,446	1,606,655	1,867,587	1,917,017	1,758,682	20,755,608
PANAMA, PANAMA	188,107	349,641	257,300	173,260	256,124	422,870	330,878	270,667	260,928	292,341	296,869	229,579	3,328,564
MADRID, ESPAÑA	140,417	124,978	124,611	124,761	111,774	116,984	110,427	128,586	108,560	130,899	175,504	204,269	1,601,770
NEW YORK, USA	101,189	89,070	88,842	65,199	28,688	48,838	58,625	53,994	41,247	50,773	68,267	68,627	763,359
ATLANTA, USA	90,087	68,141	87,334	53,264	33,680	46,052	50,885	51,001	62,860	39,211	62,022	55,839	700,376
HOUSTON, USA	97,152	51,845	53,014	34,820	26,107	38,941	34,906	36,362	20,736	31,922	23,570	105,893	555,268
MEXICO DF, MEXICO	19,023	15,283	17,653	24,891	50,256	72,199	81,996	50,607	63,814	42,919	69,093	41,877	549,611
LIMA, PERU	116,920	90,582	102,578	91,866	22,848	95,532	373	558	840	-	232	232	522,561
LOS ANGELES, USA	52,566	46,179	46,326	32,777	12,757	8,812	21,531	16,454	22,470	17,566	10,805	14,725	302,968
BOGOTA, COLOMBIA	16,283	14,305	14,296	29,371	168,684	751	1,175	417	58	12,001	1,717	617	259,675
WASHINGTON, USA	5,348	4,698	4,695	18,018	12,950	15,581	11,400	19,339	16,034	18,792	17,392	13,413	157,660
SAN JOSE SANTAMARIA, COSTA RICA	22,698	19,940	20,058	7,676	4,357	2,880	401	230	3,457	2,281	2,350	1,532	87,860
GUATEMALA, GUATEMALA	11,884	10,440	10,434	21,315	23,044	987	783	576	-	1,512	580	772	82,327
MANAGUA, NICARAGUA	17,846	15,678	15,669	19,781	447	812	207	1,703	1,002	1,051	1,518	148	75,862
SAN PEDRO SULA, HONDURAS	12,239	10,752	10,746	18,906	615	-	25	-	112	-	-	42	53,437
TORONTO, CANADA	7,399	6,175	6,171	6,405	1,016	1,396	325	3,427	1,662	2,214	3,074	8,049	47,313
SAN FRANCISCO, USA	614	539	539	6,095	-	-	-	-	-	-	-	-	7,787
QUITO, ECUADOR	1,619	1,422	1,421	1,188	-	-	-	-	-	-	-	-	5,650
TEGUCIGALPA, HONDURAS	1,239	1,088	1,088	-	-	-	-	-	-	-	-	-	3,415
DALLAS-FORT WORTH, USA	255	224	224	1,691	-	-	-	-	-	223	119	119	2,855
GUAYAQUIL, ECUADOR	780	685	685	393	-	-	-	-	-	-	-	-	2,543
CHICAGO, USA	-	-	-	-	1,147	-	-	-	-	-	-	-	1,147
TOTAL	2,529,101	2,800,123	2,779,896	2,353,247	2,541,768	2,647,214	2,294,629	2,045,367	2,210,435	2,511,292	2,650,129	2,504,415	29,867,616

Carga movilizada total en millones de kg.



CARGA IMPORTACIÓN Y EXPORTACIÓN POR CIUDAD (EN KILOGRAMOS)

ORIGEN Y DESTINO	IMPORTACION	%	EXPORTACION	%	TOTAL	%
ATLANTA, USA	49,878	0.3%	650,498	4.3%	700,376	2.3%
BOGOTA, COLOMBIA	167,611	1.1%	92,064	0.6%	259,675	0.9%
CHICAGO, USA	-	0.0%	1,147	0.0%	1,147	0.0%
DALLAS-FORT WORTH, USA	457	0.0%	2,398	0.0%	2,855	0.0%
GUATEMALA, GUATEMALA	479	0.0%	81,848	0.5%	82,327	0.3%
GUAYAQUIL, ECUADOR	-	0.0%	2,543	0.0%	2,543	0.0%
HOUSTON, USA	34,875	0.2%	520,393	3.4%	555,268	1.9%
LIMA, PERU	519,784	3.5%	2,777	0.0%	522,561	1.7%
LOS ANGELES, USA	174	0.0%	302,794	2.0%	302,968	1.0%
MADRID, ESPAÑA	394,766	2.7%	1,207,004	8.0%	1,601,770	5.4%
MANAGUA, NICARAGUA	-	0.0%	75,862	0.5%	75,862	0.3%
MEXICO DF, MEXICO	161,006	1.1%	388,605	2.6%	549,611	1.8%
MIAMI, USA	11,241,238	76.5%	9,514,370	62.7%	20,755,608	69.5%
NEW YORK, USA	176	0.0%	763,183	5.0%	763,359	2.6%
PANAMA, PANAMA	2,131,337	14.5%	1,197,227	7.9%	3,328,564	11.1%
QUITO, ECUADOR	-	0.0%	5,650	0.0%	5,650	0.0%
SAN FRANCISCO, USA	-	0.0%	7,787	0.1%	7,787	0.0%
SJ SANTAMARIA, COSTA RICA	129	0.0%	87,731	0.6%	87,860	0.3%
SAN PEDRO SULA, HONDURAS	319	0.0%	53,118	0.4%	53,437	0.2%
TEGUCIGALPA, HONDURAS	-	0.0%	3,415	0.0%	3,415	0.0%
TORONTO, CANADA	570	0.0%	46,743	0.3%	47,313	0.2%
WASHINGTON, USA	-	0.0%	157,660	1.0%	157,660	0.5%
TOTAL	14,702,799	100.0%	15,164,817	100.0%	29,867,616	100.0%



CARGA IMPORTACIÓN MENSUAL POR LÍNEAS AÉREAS (EN KILOGRAMOS)

LÍNEA AEREA	ENE	FEB	MAR	ABR	MAY	JUN	JUL	AGO	SEP	OCT	NOV	DIC	TOTAL
AMERIJET INTERNATIONAL INC. SUCURSAL EL SALVADOR	535,872	556,972	578,526	476,345	618,469	577,218	496,117	337,317	307,125	389,687	407,599	430,624	5,711,871
DHL EXPRESS EL SALVADOR, S.A. DE C.V.	222,102	197,305	269,176	217,900	189,915	203,336	206,086	212,368	170,676	208,938	172,203	167,716	2,437,721
TACA INTERNATIONAL AIRLINES. S.A.	96,421	74,755	77,774	70,811	167,611	95,388	155,093	240,357	261,883	311,986	346,516	275,128	2,173,723
COMPAÑÍA PANAMEÑA DE AVIACION, S.A.	123,307	195,653	172,478	172,487	164,523	252,100	185,364	193,187	152,162	193,443	196,243	130,390	2,131,337
UNITED PARCEL SERVICE, CO. SUCURSAL EL SALVADOR	102,299	98,077	77,772	89,182	123,918	152,752	111,800	77,828	79,190	214,967	72,622	54,025	1,254,432
IBERIA LINEAS AEREAS DE ESPAÑA, S.A. OPERADORA SUCURSAL EL SALVADOR	27,072	27,398	37,310	28,765	36,087	35,859	18,473	27,812	28,978	28,631	44,660	53,721	394,766
OTROS COMERCIALES	23,062	18,432	26,032	23,305	22,450	24,071	19,729	16,714	6,171	9,282	114,605	17,596	321,449
VUELA AVIACIÓN, S.A. SUCURSAL EL SALVADOR	891	3,579	6,543	10,011	8,072	3,143	10,493	12,102	3,702	7,966	15,709	4,872	87,083
AEROLITORAL S.A. DE C.V. SUCURSAL EL SALVADOR	12,060	5,739	5,569	6,019	8,817	8,120	2,804	5,759	3,724	6,133	5,285	2,470	72,499
DELTA AIRLINES INC.	20,875	7,721	2,043	2,112	3,924	1,013	2,085	1,409	1,210	2,669	2,305	2,512	49,878
AMERICAN AIRLINES INC.	3,458	5,469	4,885	6,411	4,645	3,868	2,488	980	2,606	1,207	807	-	36,824
UNITED AIRLINES INC.	3,148	2,656	2,038	2,177	2,024	3,587	2,120	2,221	2,306	2,060	1,608	5,271	31,216
TOTAL	1,170,567	1,193,756	1,260,146	1,105,525	1,350,455	1,360,455	1,212,652	1,128,054	1,019,733	1,376,969	1,380,162	1,144,325	14,702,799

CARGA EXPORTACIÓN MENSUAL POR LÍNEA AÉREA (EN KILOGRAMOS)

LÍNEA AEREA	ENE	FEB	MAR	ABR	MAY	JUN	JUL	AGO	SEP	OCT	NOV	DIC	TOTAL
AMERIJET INTERNATIONAL INC. SUCURSAL EL SALVADOR	491,730	638,027	743,144	579,303	327,633	499,152	344,961	251,966	601,274	566,992	625,685	596,795	6,266,662
TACA INTERNATIONAL AIRLINES. S.A.	342,139	300,567	300,393	249,138	60,407	94,963	133,256	164,553	99,139	118,785	130,633	142,329	2,136,302
DHL EXPRESS EL SALVADOR, S.A. DE C.V.	91,902	191,828	77,897	148,817	159,072	107,789	98,545	128,889	98,070	98,373	83,374	78,881	1,363,437
IBERIA LINEAS AEREAS DE ESPAÑA, S.A. OPERADORA SUCURSAL EL SALVADOR	113,345	97,580	87,301	95,996	75,687	81,125	91,954	100,774	79,582	102,268	130,844	146,390	1,202,846
COMPAÑÍA PANAMEÑA DE AVIACION, S.A.	61,523	151,109	81,945	359	89,367	170,661	143,311	77,369	108,766	98,879	98,700	99,183	1,181,172
DELTA AIRLINES INC.	69,212	60,420	85,291	51,152	28,012	45,039	48,800	48,996	61,650	36,542	59,717	53,327	648,158
OTROS COMERCIALES	-	-	-	-	367,958	90,299	39,585	34,617	13,538	7,603	-	33	553,633
UNITED PARCEL SERVICE, CO. SUCURSAL EL SALVADOR	62,612	74,992	49,784	63,811	13,586	61,431	40,641	18,821	18,320	9,311	38,324	67,292	518,925
UNITED AIRLINES INC.	89,476	45,985	48,004	31,534	23,331	34,298	32,206	32,136	18,091	29,200	21,962	100,622	506,845
AMERICAN AIRLINES INC.	36,595	45,859	45,991	27,612	14,955	43,141	40,682	26,911	36,833	37,550	34,356	40,703	431,188
AEROLITORAL S.A. DE C.V. SUCURSAL EL SALVADOR	-	-	-	-	28,704	56,819	60,697	16,190	37,353	20,077	35,850	21,719	277,409
VUELA AVIACIÓN, S.A. SUCURSAL EL SALVADOR	-	-	-	-	2,601	2,042	7,339	16,091	18,086	8,743	10,522	12,816	78,240
TOTAL	1,358,534	1,606,367	1,519,750	1,247,722	1,191,313	1,286,759	1,081,977	917,313	1,190,702	1,134,323	1,269,967	1,360,090	15,164,817

CARGA IMPORTACIÓN POR CIUDAD Y AEROLÍNEA (EN KILOGRAMOS)

CIUDADES	TACA INTERNATIONAL AIRLINES. S.A.	AEROLITORAL S.A. DE C.V.	COMPAÑÍA PANAMEÑA DE AVIACION, S.A.	AMERICAN AIRLINES INC.	UNITED AIRLINES INC.	UNITED PARCEL SERVICE	AMERIJET INTERNATIONAL INC.	DELTA AIRLINES INC.	DHL EXPRESS S.A. DE C.V.	IBERIA	VUELA AVIACION, S.A.	OTROS COMERCIALES	TOTAL
MIAMI, USA	1,591,348	-	-	36,824	-	1,254,432	5,711,871	-	2,437,721	-	-	209,042	11,241,238
PANAMA, PANAMA	-	-	2,131,337	-	-	-	-	-	-	-	-	-	2,131,337
LIMA, PERU	407,377	-	-	-	-	-	-	-	-	-	-	112,407	519,784
MADRID, ESPAÑA	-	-	-	-	-	-	-	-	-	394,766	-	-	394,766
BOGOTA, COLOMBIA	167,611	-	-	-	-	-	-	-	-	-	-	-	167,611
MEXICO DF, MEXICO	1,424	72,499	-	-	-	-	-	-	-	-	87,083	-	161,006
ATLANTA, USA	-	-	-	-	-	-	-	49,878	-	-	-	-	49,878
HOUSTON, USA	3,659	-	-	-	31,216	-	-	-	-	-	-	-	34,875
TORONTO, CANADA	570	-	-	-	-	-	-	-	-	-	-	-	570
GUATEMALA, GUATEMALA	479	-	-	-	-	-	-	-	-	-	-	-	479
DALLAS-FORT WORTH, USA	457	-	-	-	-	-	-	-	-	-	-	-	457
SAN PEDRO SULA, HONDURAS	319	-	-	-	-	-	-	-	-	-	-	-	319
NEW YORK, USA	176	-	-	-	-	-	-	-	-	-	-	-	176
LOS ANGELES, USA	174	-	-	-	-	-	-	-	-	-	-	-	174
SAN JOSE SANTAMARIA, COSTA RICA	129	-	-	-	-	-	-	-	-	-	-	-	129
TOTALES	2,173,723	72,499	2,131,337	36,824	31,216	1,254,432	5,711,871	49,878	2,437,721	394,766	87,083	321,449	14,702,799

CARGA EXPORTACIÓN POR CIUDAD Y AEROLÍNEA (KILOGRAMOS)

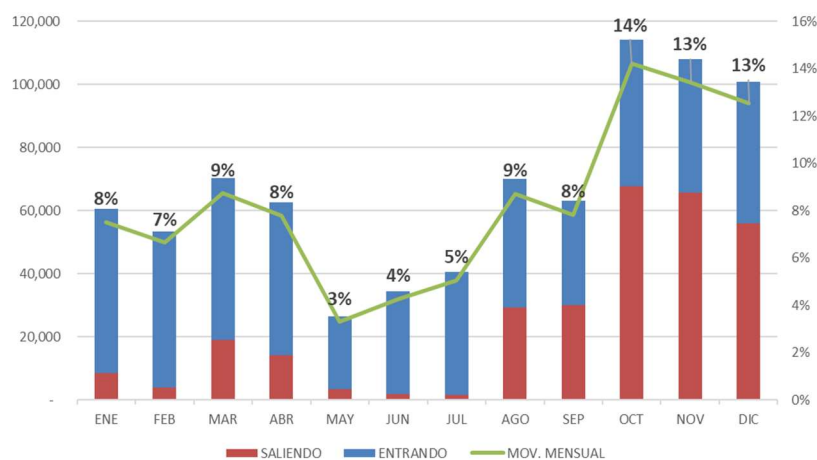
CIUDADES	TACA INTERNATIONAL AIRLINES. S.A.	AEROLITORAL S.A. DE C.V.	COMPAÑÍA PANAMEÑA DE AVIACION, S.A.	AMERICAN AIRLINES INC.	UNITED AIRLINES INC.	UNITED PARCEL SERVICE	AMERIJET INTERNATIONAL INC.	DELTA AIRLINES INC.	DHL EXPRESS S.A. DE C.V.	IBERIA	VUELA AVIACION, S.A.	OTROS COMERCIALES	TOTAL
MIAMI, USA	415,393	-	-	431,188	-	518,925	6,266,662	-	1,363,437	-	-	518,765	9,514,370
MADRID, ESPAÑA	4,158	-	-	-	-	-	-	-	-	1,202,846	-	-	1,207,004
PANAMA, PANAMA	13,821	-	1,181,172	-	-	-	-	-	-	-	-	2,234	1,197,227
NEW YORK, USA	760,602	-	-	-	-	-	-	-	-	-	-	2,581	763,183
ATLANTA, USA	2,088	-	-	-	-	-	-	648,158	-	-	-	252	650,498
HOUSTON, USA	12,931	-	-	-	506,845	-	-	-	-	-	-	617	520,393
MEXICO DF, MEXICO	31,981	277,409	-	-	-	-	-	-	-	-	78,240	975	388,605
LOS ANGELES, USA	301,983	-	-	-	-	-	-	-	-	-	-	811	302,794
WASHINGTON, USA	156,438	-	-	-	-	-	-	-	-	-	-	1,222	157,660
BOGOTA, COLOMBIA	92,064	-	-	-	-	-	-	-	-	-	-	-	92,064
SAN JOSE SANTAMARIA, COSTA RICA	86,549	-	-	-	-	-	-	-	-	-	-	1,182	87,731
GUATEMALA, GUATEMALA	59,121	-	-	-	-	-	-	-	-	-	-	22,727	81,848
MANAGUA, NICARAGUA	75,772	-	-	-	-	-	-	-	-	-	-	90	75,862
SAN PEDRO SULA, HONDURAS	52,503	-	-	-	-	-	-	-	-	-	-	615	53,118
TORONTO, CANADA	46,328	-	-	-	-	-	-	-	-	-	-	415	46,743
SAN FRANCISCO, USA	7,787	-	-	-	-	-	-	-	-	-	-	-	7,787
QUITO, ECUADOR	5,650	-	-	-	-	-	-	-	-	-	-	-	5,650
TEGUCIGALPA, HONDURAS	3,415	-	-	-	-	-	-	-	-	-	-	-	3,415
LIMA, PERU	2,777	-	-	-	-	-	-	-	-	-	-	-	2,777
GUAYAQUIL, ECUADOR	2,543	-	-	-	-	-	-	-	-	-	-	-	2,543
DALLAS-FORT WORTH, USA	2,398	-	-	-	-	-	-	-	-	-	-	-	2,398
CHICAGO, USA	-	-	-	-	-	-	-	-	-	-	-	1,147	1,147
TOTAL	2,136,302	277,409	1,181,172	431,188	506,845	518,925	6,266,662	648,158	1,363,437	1,202,846	78,240	553,633	15,164,817

CORREO ENTRANDO Y SALIENDO (KILOGRAMOS)

Como correo o Courier se entiende como la carga que una Operadora de Mensajería Internacional "Courier" traslada carga agrupada, bajo su propio nombre y responsabilidad destinadas a terceras personas por cualquier medio de transporte, propio contratado o mediante Mensajero a Bordo. Este tipo de carga dispone de 6 horas hábiles para desarrollar el proceso respectivo desde el momento de la recepción hasta su expedición.

Y como empresa Courier, podemos mencionar que son empresas que proporcionan el servicio de envío de documentos o paquetes de un tamaño y peso a un costo determinado y se caracteriza por tener la velocidad, seguridad, especialización y personalización de los servicios valorados en el proceso y ejecución del reparto.

MESES	ENTRANDO	SALIENDO	TOTAL
ENERO	52,169	8,354	60,523
FEBRERO	49,569	3,913	53,482
MARZO	51,238	19,038	70,276
ABRIL	48,560	14,103	62,663
MAYO	23,101	3,417	26,518
JUNIO	32,482	1,840	34,322
JULIO	39,062	1,521	40,583
AGOSTO	41,013	29,146	70,159
SEPTIEMBRE	32,848	30,149	62,997
OCTUBRE	46,536	67,730	114,266
NOVIEMBRE	42,199	65,662	107,861
DICIEMBRE	44,746	56,007	100,753
TOTAL	503,523	300,880	804,403



INFORMACIÓN GENERAL

RESUMEN DE LA ACTIVIDAD AEROPORTUARIA

PLATAFORMAS	TERMINAL DE PASAJEROS																					TERMINAL CARGA	MANTENIMIENTO	TOTAL		
	PR	PR	PR	PR	1	2	3	4	5	6	7	8	9	10	11	12	13	14	PR	PR	PR	PR	PR		PR	
POSICIONES	1	2A	2B	3	4	5	6	7	8	9	10	11	12	13	14	15	16	17	18	19	20	21	1C -2C -3C	MANTENIMIETO		
I. TRAFICO DE AERONAVES																										
NUMERO DE AERONAVES	23	1	1	9	1,398	1,790	2,190	1,124	1,812	1,026	1,006	476	1,892	710	712	979	817	1,019	151	108	46	13	1,317	496	19,116	
PESO EN TONELADAS ATERRIZAJE	13,575	17,850	19,305	11,751	65,378	133,570	109,876	196,122	124,154	64,477	104,168	85,008	87,567	82,876	56,892	72,206	58,008	60,436	16,737	15,157	6,385	2,472	91,257	9,826	1,505,053	
HORAS ESTACIONAMIENTO	282	378	401	244	1,358	2,774	2,282	4,074	2,579	1,339	2,164	1,765	1,819	1,721	1,182	1,500	1,204	1,255	348	314	132	51	1,896	204	31,266	
II – INDICADORES																										
PROMEDIO DIARIO AERONAVES	0.1	0.0	0.0	0.0	3.8	4.9	6.0	3.1	5.0	2.8	2.8	1.3	5.2	1.9	2.0	2.7	2.2	2.8	0.4	0.3	0.1	0.0	3.6	1.4	52.37	
PROMEDIO DIARIO TONELADAS	37.2	48.9	52.9	32.2	179.1	365.9	301.0	537.3	340.1	176.6	285.4	232.9	239.9	227.1	155.9	197.8	158.9	165.6	45.9	41.5	17.5	6.8	250.0	26.9	4,123.43	
PROMEDIO DIARIO HORAS ESTACIONAMIENTO	0.8	1.0	1.1	0.7	3.7	7.6	6.3	11.2	7.1	3.7	5.9	4.8	5.0	4.7	3.2	4.1	3.3	3.4	1.0	0.9	0.4	0.1	5.2	0.6	85.66	
III - RENDIMIENTO OPERATIVO																										
AERONAVES HORA PUENTE / PLATAFORMA	12	378	401	27	1	2	1	4	1	1	2	4	1	2	2	2	1	1	2	3	3	4	1	0.4	2	
TONELADAS HORA EN PUENTE /PLATAFORMA	590	17,850	19,305	1,306	47	75	50	174	69	63	104	179	46	117	80	74	71	59	111	140	139	190	69	20	79	

*PR = Posición Remota, esto significa que no tiene puente de abordaje instalado en dicha posición.



LÍNEAS AÉREAS QUE OPERAN EN EL SALVADOR

RUTAS Y FRECUENCIAS POR LÍNEA AÉREA

LÍNEA AEREA	RUTA	PROMEDIO ANUAL DE LLEGADAS Y SALIDAS POR SEMANA
	SAN SALVADOR - MANAGUA, VICEVERSA	44
	SAN SALVADOR - WASHINGTON, VICEVERSA	39
	SAN SALVADOR - LOS ANGELES, VICEVERSA	39
	SAN SALVADOR, SAN JOSE SANTAMARIA, VICEVERSA	30
	SAN SALVADOR - NEW YORK, VICEVERSA	27
	SAN SALVADOR - SAN FRANCISCO, VICEVERSA	26
	SAN SALVADOR - GUATEMALA, VICEVERSA	23
	SAN SALVADOR - BOGOTA, VICEVERSA	21
	SAN SALVADOR - SAN PEDRO SULA, VICEVERSA	17
	SAN SALVADOR - MEXICO DF, VICEVERSA	17
	SAN SALVADOR, PALMEROLA, VICEVERSA	17
	SAN SALVADOR, TORONTO, VICEVERSA	13
	SAN SALVADOR, HOUSTON, VICEVERSA	12
	SAN SALVADOR, DALLAS-FORT WORTH, VICEVERSA	12
	SAN SALVADOR - MIAMI, VICEVERSA	8
	SAN SALVADOR - QUITO, VICEVERSA	8
	SAN SALVADOR, ONTARIO, VICEVERSA	7
SAN SALVADOR - GUAYAQUIL, VICEVERSA	6	
SAN SALVADOR - PANAMA, VICEVERSA	4	
SAN SALVADOR, LIMA, VICEVERSA	3	
	SAN SALVADOR - MIAMI Y VICEVERSA	34
	SAN SALVADOR - DALLAS-FORT WORTH Y VICEVERSA	15
	SAN SALVADOR - PANAMÁ Y VICEVERSA	21
	SAN SALVADOR - HOUSTON Y VICEVERSA	36
	SAN SALVADOR - NEWARK Y VICEVERSA	5
	SAN SALVADOR - WASHINGTON Y VICEVERSA	5
	SAN SALVADOR - LOS ANGELES Y VICEVERSA	13
	SAN SALVADOR - MONTREAL Y VICEVERSA	1
	SAN SALVADOR, WASHINGTON, VICEVERSA	13
	SAN SALVADOR, LOS ANGELES, VICEVERSA	12
	SAN SALVADOR, MEXICO, VICEVERSA	12
	SAN SALVADOR, SAN JOSE SANTAMARIA, VICEVERSA	11
	SAN SALVADOR, GUATEMALA, VICEVERSA	9
	SAN SALVADOR, NEW YORK, VICEVERSA	7
	SAN SALVADOR - SAN PEDRO SULA, VICEVERSA	6
	SAN SALVADOR, CANCUN, VICEVERSA	5

LINEA AEREA	RUTA	PROMEDIO ANUAL DE LLEGADAS Y SALIDAS POR SEMANA
	SAN SALVADOR – ATLANTA Y VICEVERSA	13
	SAN SALVADOR - LOS ANGELES Y VICEVERSA	11
	SAN SALVADOR - NEW YORK Y VICEVERSA	7
	SAN SALVADOR – MADRID Y VICEVERSA	10
	SAN SALVADOR - MEXICO DF Y VICEVERSA	13
	SAN SALVADOR - FORT LAUDERDALE Y VICEVERSA	14
	SAN SALVADOR – HOUSTON Y VICEVERSA	9
	SAN SALVADOR – ORLANDO Y VICEVERSA	6
	SAN SALVADOR, ORLANDO, VICEVERSA	2
	SAN SALVADOR, ATLANTA, VICEVERSA	1
	SAN SALVADOR, GUATEMALA, VICEVERSA	14
	SAN SALVADOR, ROATAN, VICEVERSA	3
	SAN SALVADOR - SANTO DOMINGO, VICEVERSA	2
	SAN SALVADOR, BELIZE, VICEVERSA	7
	EL SALVADOR - GUATEMALA - VICEVERSA	22
	SAN SALVADOR – MIAMI Y VICEVERSA	5
	SAN SALVADOR, MIAMI Y VICEVERSA	11



TIPO Y CAPACIDAD DE AERONAVES DE PASAJEROS

PESO MÁXIMO DE DESPEGUE (En toneladas)	TRIPULACION	CAPACIDAD PASAJEROS		CARGA (m ³)	ENVERGADURA (m)	ALCANCE (Km)	CARRERA DE DESPEGUE (m)	
		1 CLASE	2 CLASES					
								A319
76	2 PILOTOS 3 AUXILIARES	134 (CONF. TIP.) 156 MÁXIMO	124 (CONF. TIP.)	27.62	35.80	6,700	1,950	
								A320
77	2 PILOTOS 4 AUXILIARES	164 (CONF. TIP.) 180 MÁXIMO	150 (CONF. TIP.)	37.41	35.80	6,100	2,090	
								A321
94	2 PILOTOS 4-6 AUXILIARES	199 (CONF. TIP.) 220 MÁXIMO	185 (CONF. TIP.)	51.73	35.80	5,600	2,180	
								A330-200
242	2 PILOTOS 4-6 AUXILIARES	253 (3 clases) 293 (2 clases)	-	19.70 13.76	60.30	12,500	2,220	



PESO MAXIMO DE DESPEGUE (Toneladas)	TRIPULACION	CAPACIDAD PASAJEROS		CARGA (m ³)	ENVERGADURA (m)	ALCANCE (Km)	CARRERA DE DESPEGUE (m)
		1 CLASE	2 CLASES				

E190

52	2 PILOTOS 3 AUXILIARES	98-114	-	21.00	28.72	4,260	3,035
----	---------------------------	--------	---	-------	-------	-------	-------

B737



71	2 PILOTOS 4 AUXILIARES	104 (CONF. TIP.) 118 MÁXIMO	-	18.40	28.30	3,440	1,990
----	---------------------------	--------------------------------	---	-------	-------	-------	-------

B738



80	2 PILOTOS 4 AUXILIARES	175 (CONF. TIP.) 189 MÁXIMO	162 (CONF. TIP.)	45.10	35.70	5,665	2,450
----	---------------------------	--------------------------------	------------------	-------	-------	-------	-------

B739



86	2 PILOTOS 4 AUXILIARES	177 (CONF. TIP.) 215 MÁXIMO	177 (CONF. TIP.)	52.50	35.70	5,925	2,450
----	---------------------------	--------------------------------	------------------	-------	-------	-------	-------

ATR42



23	2 PILOTOS 2 AUXILIARES	62 (CONF. TIP.) 74 MÁXIMO	-	10.60	27.50	1,650	1,333
----	---------------------------	------------------------------	---	-------	-------	-------	-------

SF34



14	2 PILOTOS 2 AUXILIARES	37 (CONF. TIP.)	-	-	21.44	1,450	1,290
----	---------------------------	-----------------	---	---	-------	-------	-------

PESO MÁXIMO DE DESPEGUE (En toneladas)	TRIPULACION	CAPACIDAD PASAJEROS		CARGA (m ³)	ENVERGADURA (m)	ALCANCE (Km)	CARRERA DE DESPEGUE (m)
		1 CLASE	2 CLASES				



A320N

79	2 PILOTOS 3 AUXILIARES	164 (CONF. TIP.) 195 MÁXIMO	165 (CONF. TIP.)	37	35.80	6,500	1,951
----	---------------------------	--------------------------------	------------------	----	-------	-------	-------



A321N

97	2 PILOTOS 4 AUXILIARES	190 (CONF. TIP.) 206 MÁXIMO	244 (CONF. TIP.)	51	35.80	7,400	1,988
----	---------------------------	--------------------------------	------------------	----	-------	-------	-------

B737 MAX 8 (B38M)



83	2 PILOTOS 4 AUXILIARES	189 (CONF. TIP.)	170 (CONF. TIP.)	44	35.9	6,704	2,500
----	---------------------------	------------------	------------------	----	------	-------	-------

B737 MAX 9 (B39M)



89	2 PILOTOS 4 AUXILIARES	192 (CONF. TIP.)	180 (CONF. TIP.)	51.7	35.9	6,658	2,600
----	---------------------------	------------------	------------------	------	------	-------	-------

TIPO Y CAPACIDAD DE AERONAVES DE CARGA

PESO MAXIMO DE DESPEGUE	TRIPULACION	CARGA (m ³)	ENVERGADURA (m)	ALCANCE (Km)	CARRERA DE DESPEGUE (m)
-------------------------	-------------	-------------------------	-----------------	--------------	-------------------------

ATR42

17.00 TM	2 PILOTOS	-	24.57	1,326	1,333
----------	-----------	---	-------	-------	-------



B752

116.00 TM	2 PILOTOS	239.00	38.05	5,834	2,450
-----------	-----------	--------	-------	-------	-------



B762

137.00 TM	2 PILOTOS	81.40	47.60	12,200	1,710
-----------	-----------	-------	-------	--------	-------



B763

187.00 TM	2 PILOTOS	106.80	47.60	11,065	2,410
-----------	-----------	--------	-------	--------	-------

