



2023

# PROTOCOLO PARA EL MANEJO DE MULTITUDES EN EVENTOS FERIALES CIFCO

UNIDAD DE SEGURIDAD



## Tabla de contenido

<b>Introducción</b> .....	2
<b>1. Objetivos</b> .....	3
1.a General.....	3
1.b Objetivos Específicos .....	3
<b>2. Justificación</b> .....	3
<b>3. Pautas para identificar una aglomeración</b> .....	4
<b>4. Puntos de eventuales Aglomeraciones en Eventos Feriales CIFCO</b> ...4	
<b>5. Mapa de Recinto FENADESAL con zonas vulnerables a una aglomeración.</b> .....	4
<b>6. Avalancha humana o estampida. Concepto.</b> .....	5
<b>7. Medidas preventivas del Equipo de Seguridad para el manejo de multitudes y riesgos de aglomeraciones</b> .....	5
<b>8. Medidas a implementar para el manejo de aglomeraciones de personas</b> .....	6
<b>9. Mapa del Recinto Temporal de Feria Temática CIFCO, con puntos vulnerables a aglomeraciones y puntos de circulación alternos.</b> .....	8
<b>10. Procedimiento en caso de emergencia por aglomeraciones</b> .....	10

Departamento de Seguridad  
Boulevard Orden de Malta #5; Santa Elena, Antiguo Cuscatlán, La Libertad -  
CIFCO  
Teléfonos (503) 2132-7054; 2132-7019; Fax: 2132-7008; Conmutador PBX  
2132-7000  
[www.cifco.gob.sv](http://www.cifco.gob.sv)



## Introducción

Dentro de sus actividades habituales, el Centro Internacional de Ferias y Convenciones CIFCO El Salvador, desarrolla Ferias temáticas en las instalaciones de FENADESAL, en San Salvador, contando con afluencia de miles de personas entre niños, adultos, adultos mayores, etc. Las ferias que CIFCO ejecuta tienen una duración promedio de 5 días, iniciando la jornada en horario diurno y finaliza nocturno.

Las atracciones en estas Ferias Temáticas, tienen un carácter muy innovador, a lo que se suma que el precio para acceder tanto al recinto como a las atracciones, es casi simbólico, por lo que estos eventos se convierten en actividades masivas, pues desde que abre al público, hay horas y espacios de densa concentración de personas.

Durante el desarrollo de las ferias lo esencial es proteger la integridad de nuestros visitantes y usuarios y reaccionar a tiempo, en virtud a lo cual, la Unidad de Seguridad de CIFCO, ha tenido a bien, formular este protocolo con el que se contará con una guía que oriente las acciones inmediatas a tomar para manejar situaciones de multitudes o aglomeraciones de personas en las Ferias Temáticas.

En este documento se han identificado entre otros, puntos y zonas críticas, en las que eventualmente hay aglomeraciones. Se presentan además recomendaciones para prevenir y controlar la situación, creando en forma pertinente, flujos de circulación que eviten crisis, así como acciones a tomar en momentos en los que se comprometa la integridad de los visitantes y usuarios, ya sea por avalanchas o estampidas.

Departamento de Seguridad  
Boulevard Orden de Malta #5; Santa Elena, Antiguo Cuscatlán, La Libertad -  
CIFCO  
Teléfonos (503) 2132-7054; 2132-7019; Fax: 2132-7008; Conmutador PBX  
2132-7000  
[www.cifco.gob.sv](http://www.cifco.gob.sv)



## 1. Objetivos

### 1.a General,

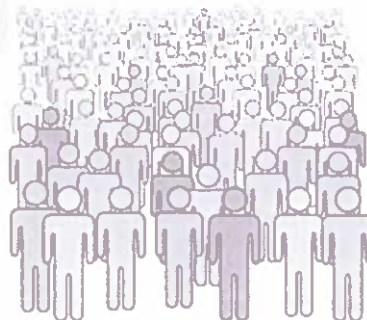
Contar con un documento que oriente las acciones de la Unidad de Seguridad CIFCO para prevenir o manejar en los eventos feriales, aforos masivos o eventuales aglomeraciones de visitantes o usuarios en el recinto., con el fin de garantizarles su integridad física y logrando un manejo adecuado en caso de multitudes.

### 1.b Objetivos Específicos

- Identificar zonas o puntos vulnerables a aglomeraciones de visitantes y usuarios
- Contar con una metodología de atención a los visitantes y usuarios del recinto ferial, para solventar en forma expedita eventuales multitudes
- Recomendar acciones que faciliten el manejo de multitudes

## 2. Justificación

Las aglomeraciones de personas, se consideran de riesgos debido a los factores amenazantes que pueden manifestarse durante el desarrollo de los eventos feriales, como el comportamiento de las personas ante estímulos externos e internos, las condiciones del lugar o escenario que agrupa las personas, la cantidad de público o el aforo convocado, las características propias para el desarrollo de la aglomeración y demás efectos concatenados que se convierten en amenazas de origen natural, o antrópicas que pueden materializarse durante la actividad. Es inminente contar con una guía que facilite acciones armónicas y debidamente coordinadas para evitar situaciones críticas.



Departamento de Seguridad  
Boulevard Orden de Malta #5; Santa Elena, Antiguo Cuscatlán, La Libertad -  
CIFCO  
Teléfonos (503) 2132-7054; 2132-7019; Fax: 2132-7008; Conmutador PBX  
2132-7000  
[www.cifco.gob.sv](http://www.cifco.gob.sv)

### **3. Pautas para identificar una aglomeración**

- **Nivel 1.** Si no tiene ningún contacto físico con las personas que lo rodean, es probable que la densidad todavía sea inferior a 3 personas por metro cuadrado, y en tal caso no hay situación de riesgo, no se identifica una aglomeración.
- **Nivel 2.** Si toca de forma involuntaria a uno o dos de sus vecinos al mismo tiempo, la densidad se sitúa probablemente entre 4 y 5 personas por metro cuadrado. No hay un peligro inmediato, aún no hay riesgo inminente, sin embargo
- **Nivel 3.** Si los movimientos de sus brazos se ven obstaculizados de tal manera que le cuesta acercarse la mano al rostro, hay demasiada gente, se considera situación de riesgo y se está muy probablemente cerca de una aglomeración de personas.

### **4. Puntos de eventuales Aglomeraciones en Eventos FERIALES CIFCO**

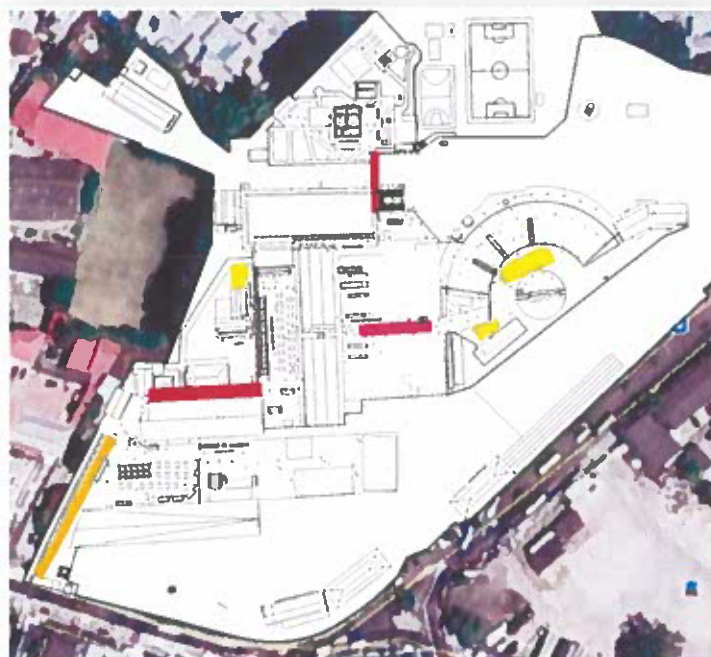
CIFCO está desarrollando sus Ferias temáticas en el recinto de FENADESAL, en el mapa ilustrado a continuación se señalan aquellos puntos en los que eventualmente se generan por horas, días y situaciones específicas, algunas aglomeraciones de personas.

### **5. Mapa de Recinto FENADESAL con zonas vulnerables a una aglomeración.**

A fin de ilustrar los niveles de aglomeraciones identificadas, se ha creado la siguiente simbología:

Departamento de Seguridad  
Boulevard Orden de Malta #5; Santa Elena, Antiguo Cuscatlán, La Libertad -  
CIFCO  
Teléfonos (503) 2132-7054; 2132-7019; Fax: 2132-7008; Conmutador PBX  
2132-7000  
[www.cifco.gob.sv](http://www.cifco.gob.sv)





- 1 **Atracciones:**  
Punto momentáneo de aglomeración durante los Show
- 2 **Ingreso:**  
Punto de aglomeración controlado en la apertura inicial del turno
- 3 **Cruce de Tren**  
Punto de aglomeración cada 30 min mientras pasa el tren
- 4 **Ingreso de Rotonda a zona de talleres.**  
Punto de aglomeración donde se estancan las personas por las atracciones y lo reducido del espacio
- 5 **Pasillos y entrada a gran central**  
Punto de aglomeración crítico porque todas las personas están obligadas a pasar por este lugar de ida y vuelta

## 6. Avalancha humana o estampida. Concepto.

Son situaciones en las que, por circunstancias determinadas ya sea en el ingreso, o los diversos pasillos o en área de atracciones, hay una gran cantidad de gente intentando desplazarse de forma repentina y con virulencia hacia una dirección, sin respetar ningún orden, pudiendo causar heridos y víctimas mortales por asfixia, aplastamiento, contusiones u otras causas.

## 7. Medidas preventivas del Equipo de Seguridad para el manejo de multitudes y riesgos de aglomeraciones

- Hacer llamado de atención, a las personas a conservar la calma, mantener el orden y a seguir las indicaciones que se darán (si es posible utilizar un megáfono).
- Con zonas y rutas alternas ya identificadas para drenar y hacer fluir la circulación, dirigir la gente en esas direcciones.

Departamento de Seguridad

Boulevard Orden de Malta #5; Santa Elena, Antiguo Cuscatlán, La Libertad -  
CIFCO

Teléfonos (503) 2132-7054; 2132-7019; Fax: 2132-7008; Conmutador PBX  
2132-7000

[www.cifco.gob.sv](http://www.cifco.gob.sv)

- No permitir que nada obstaculice las circulaciones, verificando con antelación y garantizando fluidez. De ser necesario y hay mobiliario en rutas alternas, retire oportunamente: barriles, sillas, mesas, vallas carrileras. Etc.
- Socialice este protocolo con los diferentes cuerpos de socorro a fin de contar con el apoyo para atender si hubiere crisis.

## **8. Medidas a implementar para el manejo de aglomeraciones de personas**

Si se nota que una estampida puede estallar en cualquier momento y hay falta de espacio y no hay solución entonces se deberán tomar las siguientes medidas:

- El equipo de Seguridad de CIFCO debe valorar e identificar de forma ágil, en dónde está el centro de la avalancha y analizar la dirección hacia donde se dirija, así como observar si hay algún punto alto desde donde pueda dar las indicaciones, así como pedir apoyo y coordinarse con otros miembros del equipo de Seguridad, a fin de desarrollar acciones conjuntas e informar la situación.
- Indicar a la gente que mantenga la calma y que colaboren con las indicaciones que se les darán.
- Dar la indicación a toda la gente de no gritar, para no gastar oxígeno ya que en situaciones como estas, será uno de los bienes más preciados.
- Hacer el llamado a mantenerse en pie, e intentar no caerse, manteniendo el equilibrio. Si se caen las personas, no sólo generarías un efecto dominó a su alrededor, sino que se situara en una posición tremendamente vulnerable frente a pisotones y aplastamientos. Así como hacer el llamado de estar atento al suelo para que nada los haga tropezar.
- Recomendar el replegar los brazos frente al pecho así protegerán su caja torácica y mantienen sus costillas y pulmones lo más a salvo posible.
- También déjese arrastrar igual que cuando están en el mar y hay una corriente que se lleva debes asumir, que no se puede contrarrestar, en una avalancha sucede igual. Procurar no gastar energías, así que dejase arrastrar por la masa procurando mantenerte en equilibrio siempre.
- Llamar a alejarse de paredes, postes, vallas y cualquier otro objeto sólido contra los que suele ejercerse más presión.

Departamento de Seguridad  
Boulevard Orden de Malta #5; Santa Elena, Antiguo Cuscatlán, La Libertad -  
CIFCO  
Teléfonos (503) 2132-7054; 2132-7019; Fax: 2132-7008; Conmutador PBX  
2132-7000  
[www.cifco.gob.sv](http://www.cifco.gob.sv)



- La seguridad por sobre todo priorizar y ayudara las personas que pide socorro y se vean más vulnerables
- Buscar y lugar donde se pueda dispersar y deshacer la avalancha
- Establecer los protocolos con los cuerpos de socorro.
- En caso de haber personas afectadas durante la avalancha o estampida tratar de coordinar atención o evacuación con los cuerpos de socorro.
- Buscar alternativas de puntos donde se pueda cambiar el flujo de la gente para no sobre cargar un solo lugar.
- Personal de Seguridad, así como de otros Cuerpos de Socorro, harán labor de calma y orientación a las personas. Se ubicarán en puntos estratégicos para facilitar la comunicación e indicarán puntos de drenaje de los flujos de personas, a fin de minimizar la presión en la multitud.
- Crear puntos de evacuación en las diferentes zonas para tener un mejor resultado
- La seguridad por sobre todo priorizar y ayudara las personas que pide socorro y se vean más vulnerables
- Buscar y lugar donde se pueda dispersar y deshacer la avalancha
- Establecer anticipadamente los protocolos con los cuerpos de socorro.

Departamento de Seguridad  
Boulevard Orden de Malta #5; Santa Elena, Antiguo Cuscatlán, La Libertad -  
CIFCO  
Teléfonos (503) 2132-7054; 2132-7019; Fax: 2132-7008; Conmutador PBX  
2132-7000  
[www.cifco.gob.sv](http://www.cifco.gob.sv)










**9. Mapa del Recinto Temporal de Feria Temática CIFCO, con puntos vulnerables a aglomeraciones y puntos de circulación alternos.**

Simbología	Zona	Acción inmediata	Manejo
1	Atracciones	Perifoneo para movilizar	En las áreas donde se encuentran las atracciones, solo es necesario perifonear o hacer el llamado a las personas para desalojar y que siga fluyendo las personas
2	Entrada Principal al recinto	Apertura de carrileras	Al ver un peligro en la aglomeración de personas se tomará a bien quitar las carrileras para despejar el área y que fluya la circulación
3	Cruce de tren	Perifoneo en 2 direcciones	Cuando se sature por el cruce del tren se orientarán a las personas en 2 direcciones haciendo 2 filas una de ingreso y otra de salida para mantener un flujo constante
4	Pasillo retorno Gran Central	División de flujo	Se apertura a un costado un segundo flujo para agilizar el paso de la gentes
5	Pasillo hacia Gran Central	Apertura de pasillo	Es este caso se sugiere apertura un pasillo a un costado para que la gente pueda hacer uso de un pasillo alternativo. Si no se apertura esta vía alterna, se desplazará a la gente hacia la zona de la Gran Central o a la de la caseta de n.



-  Apertura de Carrileras
-  Apertura de pasillo para descongestionar
-  División de flujo
-  Perifoneo para movilizar a las personas
-  Perifoneo para orientar a las personas en 2 direcciones simultaneas

Departamento de Seguridad  
Boulevard Orden de Malta #5; Santa Elena, Antiguo Cuscatlán, La Libertad -  
CIFCO  
Teléfonos (503) 2132-7054; 2132-7019; Fax: 2132-7008; Conmutador PBX  
2132-7000  
[www.cifco.gob.sv](http://www.cifco.gob.sv)



GOBIERNO DE  
EL SALVADOR

CENTRO INTERNACIONAL  
DE FERIAS Y CONVENCIONES  
DE EL SALVADOR

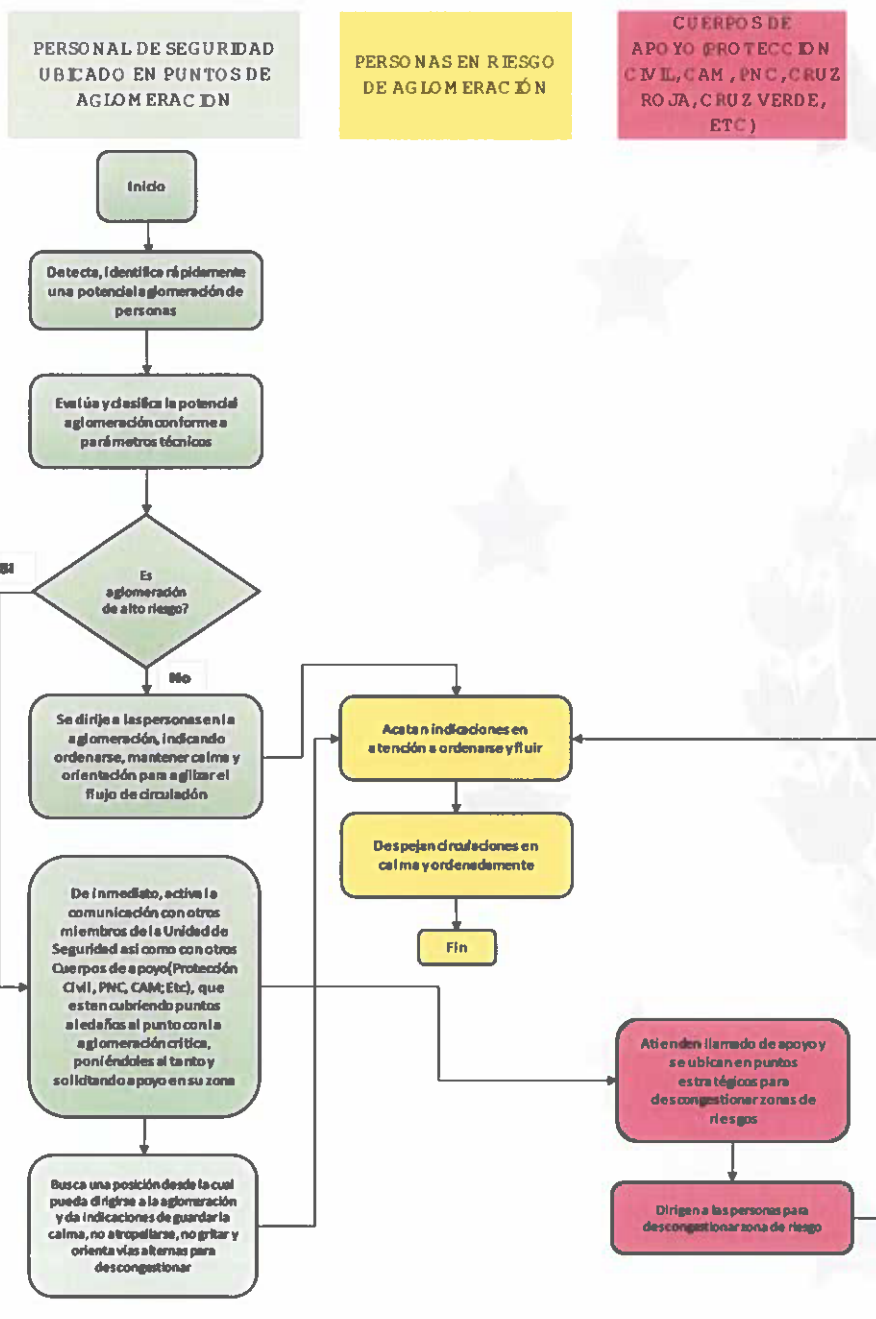
**10. Procedimiento en caso de emergencia por  
aglomeraciones**

Departamento de Seguridad  
Boulevard Orden de Malta #5; Santa Elena, Antiguo Cuscatlán, La Libertad -  
CIFCO  
Teléfonos (503) 2132-7054; 2132-7019; Fax: 2132-7008; Conmutador PBX  
2132-7000  
[www.cifco.gob.sv](http://www.cifco.gob.sv)





**DIAGRAMA DE FLUJO**  
**MANEJO DE AGLOMERACIONES EN EVENTOS**  
**FERIALES CIFCO**



Departamento de Seguridad  
Boulevard Orden de Malta #5; Santa Elena, Antiguo Cuscatlán, La Libertad -  
CIFCO  
Teléfonos (503) 2132-7054; 2132-7019; Fax: 2132-7008; Conmutador PBX  
2132-7000  
www.cifco.gob.sv