

# D-CIM-01 Directrices del sistema de gestión del CIM. Versión 6

## 5. Requisitos relativos a la estructura

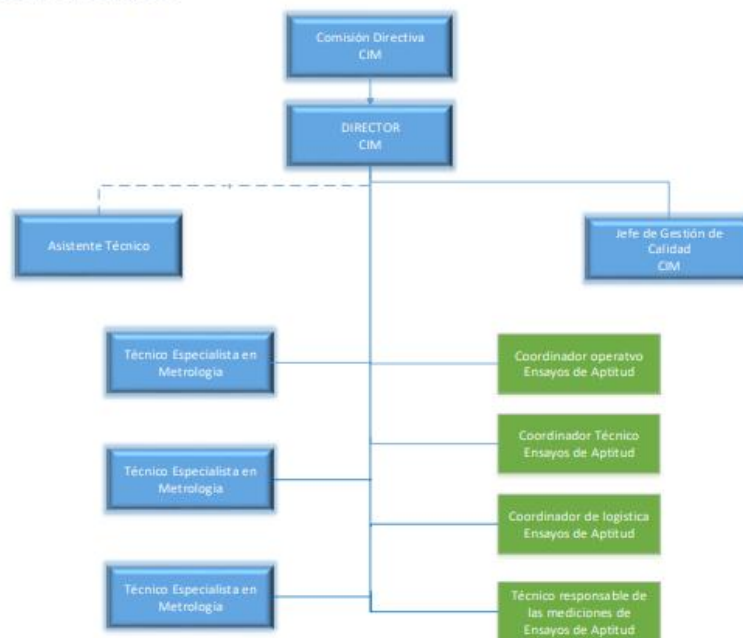


Figura 1. Organigrama del CIM.

## Competencias y número de servidores públicos

| Competencia   | Cantidad de personas |
|---|----------------------|
| <ul style="list-style-type: none"> <li>• Director(a) Técnico(a)</li> </ul>  | 1                    |
| <ul style="list-style-type: none"> <li>• Asistente Técnico</li> </ul>   | 1                    |
| <ul style="list-style-type: none"> <li>• Jefe de Gestión de Calidad</li> <li>• Coordinador de Logística (Ensayos de aptitud)</li> <li>• Coordinador Operativo (Ensayos de aptitud)</li> </ul>                             | 1                    |
| <ul style="list-style-type: none"> <li>• Técnico especialista en metrología. Área de masa y variables relacionadas (Volumen y Balanzas)</li> <li>• Coordinador Técnico (Ensayos de aptitud)</li> </ul>                    | 1                    |
| <ul style="list-style-type: none"> <li>• Técnico especialista en metrología. Área de masa y variables relacionadas (Volumen y Balanzas)</li> <li>• Técnico Responsable de las mediciones de Ensayos de Aptitud</li> </ul> | 1                    |
| <ul style="list-style-type: none"> <li>• Técnico especialista en metrología en el área de temperatura y electricidad</li> </ul>   | 1                    |

----FIN----