



Manual de Organización 2023



Unidad de Recursos Humanos
Dirección Administrativa



CORPORACIÓN SALVADOREÑA
DE TURISMO

Contenido	
INTRODUCCIÓN.....	1
OBJETIVO GENERAL DEL MANUAL.....	1
OBJETIVOS ESPECÍFICOS DEL MANUAL	1
JUSTIFICACIÓN DEL MANUAL	1
PRINCIPIOS, CRITERIOS Y GUÍAS DE LA ESTRUCTURA ORGANIZATIVA.....	2
ESTRUCTURA ORGANIZATIVA DE CORSATUR.....	3
MARCO JURÍDICO	¡Error! Marcador no definido.
ESTRUCTURA ORGANIZATIVA Y OPERATIVA 2023.....	4
PRESIDENCIA.....	5
AUDITORIA INTERNA	6
OFICIAL DE CUMPLIMIENTO.....	7
DIRECCION EJECUTIVA.....	8
DIRECCION FINANCIERA.....	9
UNIDAD DE COMUNICACIONES Y RELACIONES PUBLICAS.....	10
UNIDAD JURIDICA.....	11
UNIDAD DE ACCESO A LA INFORMACION PUBLICA.....	12
UNIDAD DE GENERO.....	13
UNIDAD DE COMPRAS PÚBLICAS	14
DIRECCION ADMINISTRATIVA.....	15
DIRECCION DE INVERSIONES TURISTICAS.....	16
REGISTRO NACIONAL DE TURISMO.....	17
DIRECCION DE DESARROLLO TURISTICO TERRITORIAL.....	18
DIRECCION DE PLANIFICACION Y COMPETITIVIDAD EMPRESARIAL.....	19
DIRECCION DE MERCADEO Y PUBLICIDAD.....	20
DIRECCION DE INTELIGENCIA DE MERCADO	21



CORPORACIÓN SALVADOREÑA DE TURISMO

INTRODUCCIÓN

Los salvadoreños exigen a la administración pública mayor contacto y compromiso para aplicarse con hechos, obras y acciones, mejores circunstancias de existencia y perseverante bienestar para la población.

La solidez y el buen desempeño de la Corporación Salvadoreña de Turismo tiene como base la identificación e implementación de las mejores prácticas derivadas de la permanente revisión y actualización de los procesos, procedimientos, estructuras organizacionales y sistemas de trabajo.

Para responder a estos principios y valores, la Dirección de Planificación y Competitividad Empresarial, ha elaborado el Manual de Organización que apoya el funcionamiento de las unidades organizativas y la gestión por resultados de la institución.

Este manual documenta la acción organizada para dar cumplimiento al objetivo y atribuciones de las distintas unidades que componen la institución sus principales funciones y las relaciones que tienen cada unidad organizativa para obtener un producto o resultado acorde a la planeación desde la Presidencia de la República, como de las máximas autoridades del Ramo de Turismo, representada por la Junta Directiva, Presidencia y Dirección General.

OBJETIVO GENERAL DEL MANUAL

Disponer de un documento actualizado de consulta que fortalezca los mecanismos de control interno que se despliegan y solidifican la gestión operativa y administrativa institucional de la organización denominada Corporación Salvadoreña de Turismo (CORSATUR).

OBJETIVOS ESPECÍFICOS DEL MANUAL

- Compilar de forma ordenada, secuencial y detallada los objetivos por unidad organizativa de CORSATUR.
- Identificar las funciones principales de cada unidad organizativa.
- Identificar a los actores clave con los que cada unidad organizativa establecerá las relaciones internas y externas para el logro del objetivo de su creación.
- Facilitar las acciones de evaluación, control interno y su vigilancia.

JUSTIFICACIÓN DEL MANUAL

El Manual de Organización es una herramienta necesaria dentro de toda institución. Ayuda a definir los diferentes niveles de autoridad y responsabilidades asignadas a cada gerencia y unidad organizativa, con la finalidad de lograr la máxima eficiencia dentro de los planes operativos y objetivos formulados para la institución.

Esta herramienta de trabajo se enmarca en un proceso de desarrollo organizacional de CORSATUR, orientado a cumplir los siguientes propósitos:

- a. Permitir que los directivos, jefes y mandos intermedios puedan administrar y supervisar el cumplimiento de las labores asignadas a cada área de la Institución.



CORPORACIÓN SALVADOREÑA
DE TURISMO

b. Definir responsabilidades de los Directores y Jefes para que conozcan lo que se espera de su área.

Este Manual ayudará a garantizar la formalización y ordenamiento de todos los procedimientos de la Institución y se encuentra directamente relacionado con el mejoramiento de la calidad, eficiencia y eficacia de todos los procesos de la Institución.

PRINCIPIOS, CRITERIOS Y GUÍAS DE LA ESTRUCTURA ORGANIZATIVA

Cuando implementamos una estructura organizacional se deben respetar algunos principios de administración que fortalecen las bases sobre las cuales se efectúa una dirección del trabajo así como la autoridad en los diferentes niveles.

Para la implementación de la estructura de CORSATUR se han considerado los siguientes principios, criterios y guías:

a. Especialización del trabajo

Se puede incrementar la productividad ampliando, en lugar de reducir, el campo de acción de las actividades del puesto.

Al proporcionar a los empleados/as la oportunidad de realizar una diversidad de actividades, permitirles que lleven a cabo un trabajo en su totalidad y al colocarlos en equipos con habilidades intercambiables, se alcanza una producción considerablemente más alta y se logra una mayor satisfacción.

b. Departamentalización Funcional

La departamentalización funcional trata de alcanzar economías de escala al colocar a personas con habilidades y orientaciones comunes en unidades comunes.

c. Cadena de mando

La cadena de mando es una línea continua de autoridad que se extiende desde la cima de la organización hasta el escalón más bajo y define quién informa a quién. Contesta preguntas de los empleados/as como ¿a quién acudo si tengo un problema? Y ¿Ante quién soy responsable?

d. Extensión del tramo de control

Número de colaboradores que un supervisor puede dirigir eficaz y eficientemente de forma directa.

e. Centralización y descentralización

Grado en que la toma de decisiones se concentra en un solo punto en la organización.

f. Formalización

Grado en que los puestos dentro de una organización, están estandarizados. A mayor estandarización, menor es la aportación que el empleado/a integra a la forma como debe efectuarse su trabajo.



CORPORACIÓN SALVADOREÑA DE TURISMO

ESTRUCTURA ORGANIZATIVA DE CORSATUR

Descripción de la Estructura Organizativa

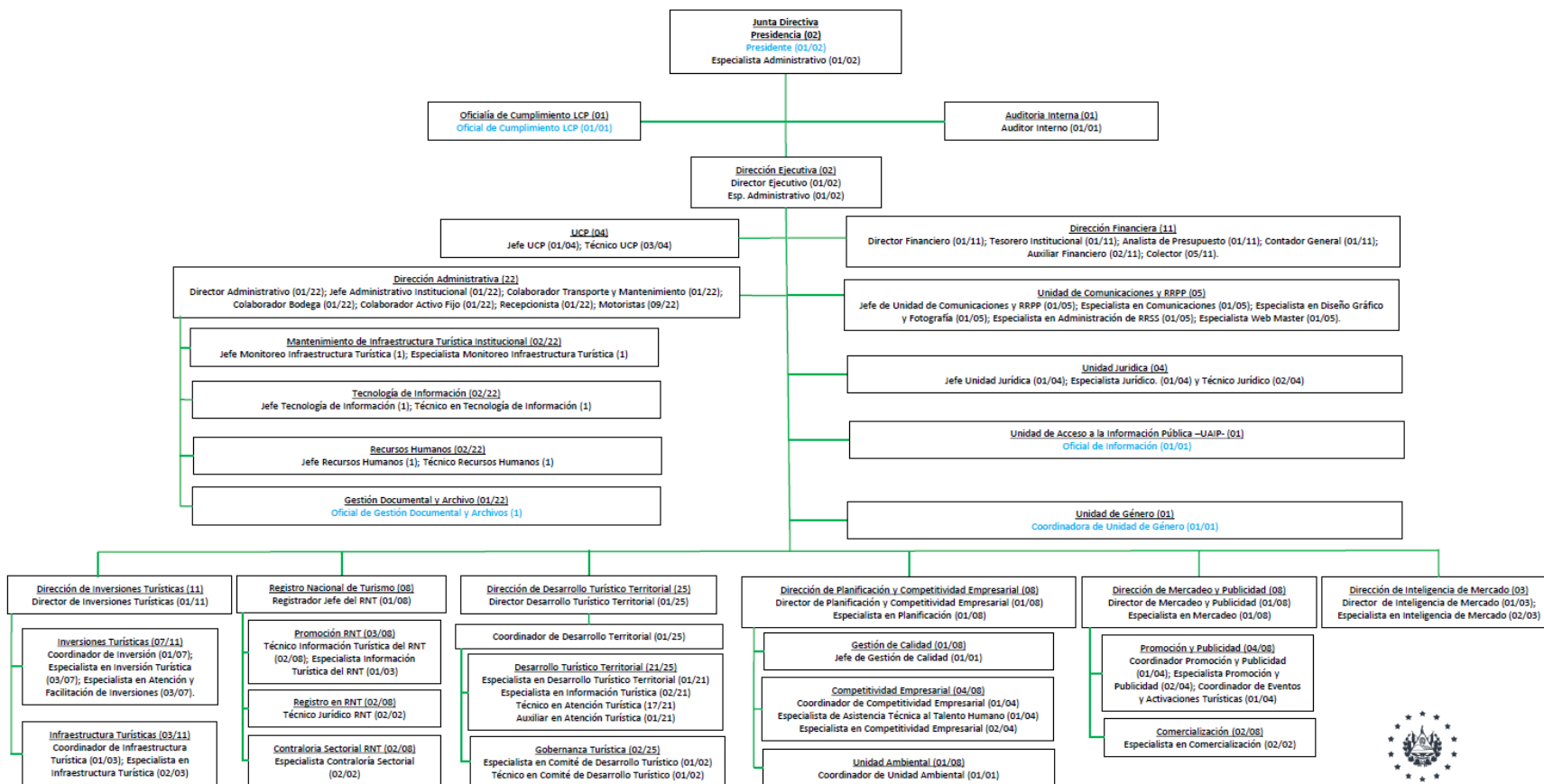
El organigrama es útil para visualizar de manera clara y rápida la estructura interna, los roles y los diferentes equipos y departamentos. Ilustrar este aspecto en la Institución ayudará al personal a mejorar la comunicación interna.

La estructura organizativa de CORSATUR, queda definida así:

1. Nivel de Máxima Autoridad: Ejerce las atribuciones y facultades que le confiere la Ley de CORSATUR y su Reglamento. - Está conformado por la Junta Directiva. -
2. Nivel de Administración Superior: Ejerce las atribuciones y facultades que le confiere la Ley de CORSATUR y su Reglamento, Está conformado la Presidencia quien ejerce la representación judicial y extrajudicial de la corporación, pudiendo previa autorización de la Junta Directiva, nombrar apoderados generales, administrativos y especiales, así como revocar los poderes ya otorgados a nombre de este; entre otros.
3. Nivel Asesor: Representado por las unidades Asesoras y Staff, a quienes les corresponde precisar los aspectos técnicos de su competencia y proporcionar la asesoría correspondiente para que con ello se tomen las decisiones institucionales del caso.
4. Nivel Estratégico: Representado por las Direcciones, Jefaturas y Coordinaciones de Área a las que les corresponde la ejecución de las competencias, objetivos, metas y planes estratégicos de CORSATUR.
5. Nivel Técnico Operativo: Representados por unidades y áreas de actuación especializadas conformadas por equipos de trabajo, como los especialistas, colaboradores, técnicos y Auxiliares.
6. Nivel de Apoyo Administrativo: Representados por unidades organizativas que brindan a la institución apoyo y colaboración logística administrativa, como lo son recepcionista, colectores y motoristas.

ESTRUCTURA ORGANIZATIVA Y OPERATIVA 2023

Estructura Organizativa 2023



Legenda: Hace referencia a la vinculación operativa interinstitucional // Hace referencia a la vinculación jerárquico administrativa institucional // Hace referencia a Plazas nombradas Ad-Honorem (sin asignación presupuestaria).



CORPORACIÓN SALVADOREÑA
DE TURISMO

PRESIDENCIA

Dependencia Jerárquica	Junta Directiva
Áreas bajo su dependencia	Dirección Ejecutiva, Auditoría Interna y Oficial de Cumplimiento
Objetivo	Velar por la buena marcha de CORSATUR, de conformidad a las directrices de la Junta Directiva, los preceptos y facultades que le conceden la Ley de la Corporación y su Reglamento.
Propósito clave organizacional	Velar por que se cumpla el desarrollo del sector turismo por medio de la gestión eficiente de la Institución con base en la Ley de CORSATUR.
Relación de Coordinación	Interna: Dirección Ejecutiva y otras Direcciones y Unidades Organizativas de CORSATUR. Externa: Casa Presidencial. Organismos de cooperación y asociaciones empresariales.
Tipo de coordinación	<ul style="list-style-type: none">• Dar y recibir lineamientos.• Requerir información para la toma de decisiones.• Identificar posibles cooperantes.



CORPORACIÓN SALVADOREÑA
DE TURISMO

AUDITORIA INTERNA

Dependencia Jerárquica	Director Presidente
Áreas bajo su dependencia	Ninguna
Objetivo	Evaluar permanentemente el grado de cumplimiento de las leyes, reglamentos, disposiciones específicas y las normas de control interno en las áreas administrativas, financieras y operativa; así como asistir a la administración superior, a través de recomendaciones que mejoren la prestación de los servicios en forma oportuna y al menor costo posible; así mismo determinar el grado de eficiencia y de confiabilidad de los registros y estados financieros.
Propósito clave organizacional	Evaluar el Sistema de Control Interno de la Corporación, verificar el cumplimiento de la normativa interna y externa aplicable a los procesos de trabajo y brindar asistencia técnica en materia de control a todas las dependencias de la Institución de acuerdo con la normativa legal vigente.
Relación de Coordinación	Interna: Dirección Ejecutiva y otras Direcciones y Unidades Organizativas de CORSATUR. Externa: Corte de Cuentas de la República de El Salvador.
Tipo de coordinación	<ul style="list-style-type: none">• Atender lineamientos para la gestión de auditorías.• Requerir información para auditorías.• Requerir acciones para la superación de observaciones.• Dar seguimiento a cumplimiento de observaciones



CORPORACIÓN SALVADOREÑA
DE TURISMO

OFICIAL DE CUMPLIMIENTO

Dependencia Jerárquica	Director Presidente
Áreas bajo su dependencia	Ninguna
Objetivo	Velar con la ética y legalidad en los procesos de compras públicas, ejerciendo un rol de garante, de prevención y control de prácticas anticompetitivas y corruptas.
Propósito clave organizacional	Encargado de verificar los procedimientos que realice la Unidad de Compras Públicas (UCP) y la Unidad Financiera Institucional (UFI) y el resto de los actores que participen en el ciclo de compras pública, se encuentren libres de cometimiento de prácticas anticompetitivas y sobornos.
Relación de Coordinación	Interna: Dirección Ejecutiva y otras Direcciones y Unidades Organizativas de CORSATUR. Externa: Dirección Nacional de Compras (DINAC)
Tipo de coordinación	<ul style="list-style-type: none">• Atender lineamientos para la gestión de auditorías en las compras públicas.• Requerir información para auditorías.• Requerir acciones para la superación de observaciones.• Dar seguimiento a cumplimiento de observaciones



CORPORACIÓN SALVADOREÑA
DE TURISMO

DIRECCION EJECUTIVA

Dependencia Jerárquica	Presidencia de Junta Directiva
Áreas bajo su dependencia	Dirección Financiera Unidad de Comunicaciones y RRPP Unidad Jurídica Unidad de Acceso a la Información Pública Unidad de Género Unidad de Compras Públicas Dirección Administrativa Dirección de Inversiones Turísticas Registro Nacional de Turismo Dirección de Desarrollo Turístico Territorial Dirección de Planificación y Competitividad Empresarial Dirección de Mercadeo y Publicidad Dirección de Inteligencia de Mercado
Objetivo	Lograr el funcionamiento correcto y eficaz de todas las dependencias de la Corporación velando porque se cumplan las políticas dictadas por la Junta Directiva en materia de apoyo a la promoción turística, desarrollo de los territorios, desarrollo de proyectos de inversión turística, apoyo a la competitividad de las empresas turísticas y la gestión del registro nacional de turismo; mediante la dirección eficiente de las operaciones técnico-administrativas.
Propósito clave organizacional	Responsable del funcionamiento general de la institución, ejecutar las resoluciones de la Junta Directiva o Director Presidente, coordinar y supervisar las actividades administrativas, operativas y estratégicas de la Corporación para garantizar el correcto funcionamiento institucional. Proponer acciones estratégicas para ejecutarse en el sector turístico, presentar informes periódicos de operaciones y resultados al Director Presidente y Junta Directiva.
Relación de Coordinación	Interna: Direcciones y Unidades Organizativas de CORSATUR. Externa: Organismos de cooperación y asociaciones empresariales.
Tipo de coordinación	<ul style="list-style-type: none">• Dar a conocer y verificar el cumplimiento a los lineamientos emitidos, para la buena administración de CORSATUR.• Hacer cumplir los acuerdos de Junta Directiva.



CORPORACIÓN SALVADOREÑA
DE TURISMO

DIRECCION FINANCIERA

Dependencia Jerárquica	Dirección Ejecutiva
Áreas bajo su dependencia	Tesorería Institucional Contabilidad Presupuestos Colecturía
Objetivo	Velar que los recursos financieros de CORSATUR, se administren eficientemente y que se utilicen con criterio de racionalidad, verificando que se aplique los procedimientos de control interno existentes sobre la materia, de tal manera que CORSATUR perciba oportunamente sus ingresos y cumpla con el pago oportuno de sus obligaciones y compromisos; así como, producir y genera información financiera con la calidad y oportunidad que sea razonable y confiable, para que sirva como herramienta para la toma de decisiones; dar soporte sobre la materia, y proveer a las diferente unidades organizativas de CORSATUR, de información financiera para desarrollo de sus actividades.
Propósito clave organizacional	Dirigir, coordinar, integrar y supervisar las actividades de presupuesto, tesorería y contabilidad gubernamental, relacionadas con la gestión financiera institucional, velando por el cumplimiento de las disposiciones legales y técnicas vigentes, de la normativa SAFI.
Relación de Coordinación	Interna: Direcciones y Unidades Organizativas de CORSATUR. Externa: Organismos de cooperación y asociaciones empresariales.
Tipo de coordinación	<ul style="list-style-type: none">• Dar a conocer y verificar el cumplimiento a los lineamientos emitidos, para la buena administración de CORSATUR.• Hacer cumplir los acuerdos de Junta Directiva.



CORPORACIÓN SALVADOREÑA
DE TURISMO

UNIDAD DE COMUNICACIONES Y RELACIONES PUBLICAS

Dependencia Jerárquica	Dirección Ejecutiva
Áreas bajo su dependencia	Ninguna
Objetivo	Planificar, coordinar, dirigir y controlar los planes y programa de comunicación que permitan a CORSATUR, mantener buena imagen interna y externa.
Propósito clave organizacional	Definir la política y estrategias de comunicación interna y externa de la institución; velando por la calidad de la imagen de CORSATUR a través de la óptima gestión del público destinatario y de los medios de comunicación; así como de asesorar a los titulares en el proceso de la comunicación y Relación Públicas.
Relación de Coordinación	Interna: Direcciones y Unidades de CORSATUR. Externa: Organismos de cooperación, asociaciones empresariales y público en general.
Tipo de coordinación	<ul style="list-style-type: none">• Requerir información sobre actividades relevantes.• Promover que el personal de CORSATUR conozca de todas las actividades importantes que se realizan.• Brindar información confiable y oportuna al cliente interno y externo a través de la página WEB.



CORPORACIÓN SALVADOREÑA
DE TURISMO

UNIDAD JURIDICA

Dependencia Jerárquica	Dirección Ejecutiva
Áreas bajo su dependencia	Ninguna
Objetivo	Garantizar la seguridad jurídica de todas las actuaciones que realiza CORSATUR, brindando el soporte jurídico con los mayores estándares profesionales, respetando los principios y valores éticos, procurando un trabajo eficiente, eficaz y oportuno.
Propósito clave organizacional	Brindar asesoría legal con base a la Constitución de la República de El Salvador y al marco normativo legal vigente; ejercer funciones notariales; representación institucional ante diferentes instancias administrativas y judiciales; brindar apoyo especializado y acompañamiento en gestiones de índole legal.
Relación de Coordinación	Interna: Direcciones y Unidades de CORSATUR. Externa: Organismos de cooperación, asociaciones empresariales y público en general.
Tipo de coordinación	<ul style="list-style-type: none">• Respalda todos los actos jurídicos con la asesoría pertinente.• Contratar y legalizar contratos de arrendamiento y concesiones de locales, servidumbres y comodatos, para la facturación de servicios.• Atender en forma oportuna opiniones legales en la solución de problemas de índole legal.



CORPORACIÓN SALVADOREÑA
DE TURISMO

UNIDAD DE ACCESO A LA INFORMACION PUBLICA

Dependencia Jerárquica	Dirección Ejecutiva
Áreas bajo su dependencia	Ninguna
Objetivo	Proporcionar en forma veraz, oportuna y con transparencia la información de las actuaciones de la Corporación Salvadoreña de Turismo, así como de facilitar el acceso a la misma, conforme a la Ley de Acceso a la Información Pública.
Propósito clave organizacional	Garantizar el derecho de acceso a la información pública, mediante la gestión de solicitudes de información que realicen los ciudadanos, gestionando el flujo de información entre los directores y jefes de CORSATUR y el solicitante; manteniendo la información de Oficio actualizada, estableciendo programas que faciliten la obtención y actualización de dicha información. Así mismo, llevar índices e indicadores de gestión que permitan rendir informes periódicos de trámites, o tipos de procesos relativos a trámites de solicitudes en CORSATUR, informando al Instituto que regula el cumplimiento en lo que compete a la Ley de Acceso a la Información Pública.
Relación de Coordinación	Interna: Direcciones y Unidades de CORSATUR. Externa: Organismos de cooperación, asociaciones empresariales y público en general.
Tipo de coordinación	<ul style="list-style-type: none">• Instruir a los servidores de la dependencia o entidad que sean necesarios, para recibir y dar trámite a las solicitudes de acceso a la información.• Coordinar las acciones de las dependencias, con el objeto de que proporcionen la información de acuerdo a plazos de ley.• Propiciar que las entidades responsables actualicen periódicamente la información oficiosa.• Atender las solicitudes de información.



CORPORACIÓN SALVADOREÑA
DE TURISMO

UNIDAD DE GENERO

Dependencia Jerárquica	Dirección Ejecutiva
Áreas bajo su dependencia	Ninguna
Objetivo	Promover, incorporar y asesorar en la transversalización de género en CORSATUR, en todas las acciones institucionales que se impulsan por las distintas unidades organizativas, para establecer acciones que encaminen a promover el derecho a la equidad de género.
Propósito organizacional clave	Coordinar, monitorear y asesorar todas las acciones necesarias para la incorporación del principio de igualdad y no discriminación en la gestión pública en todas las actividades, programas y proyectos institucionales, de acuerdo la Ley de Igualdad, Equidad y Erradicación de la Discriminación contra las Mujeres -LIE.
Relación de Coordinación	Interna: Direcciones y Unidades de CORSATUR. Externa: Instituciones, ciudadanos y público en general que promueven y se interesan por el tema de la igualdad de género.
Tipo de coordinación	<ul style="list-style-type: none">• Realizar actividades de sensibilización y difusión de la igualdad de género en la vida institucional.• Asesorías a los directores y jefes de las unidades organizativas de la institución para los componentes de género en los diversos proyectos de la institución.• Gestionar las respuestas en la materia de igualdad de género a los interesados.



CORPORACIÓN SALVADOREÑA
DE TURISMO

UNIDAD DE COMPRAS PÚBLICAS

Dependencia Jerárquica	Dirección Ejecutiva
Áreas bajo su dependencia	Ninguna
Objetivo	Cumplir las políticas, lineamientos y disposiciones técnicas que sean establecidas por la DINAC y ejecutar los procesos de contrataciones objeto de la ley de compras públicas
Propósito organizacional	clave Responsable de la descentralización operativa y de realizar la gestión de los procesos para las contrataciones de obras, bienes y servicios.
Relación de Coordinación	Interna: Direcciones y Unidades de CORSATUR. Externa: Instituciones, ciudadanos y público en general que promueven postulaciones para servicios profesionales o bienes.
Tipo de coordinación	<ul style="list-style-type: none">• Atender lineamientos sobre políticas de adquisición de bienes, obras y servicios.• Consulta y atención de requerimientos en el tiempo y la calidad esperada.• Asesoría e información en asuntos puntuales para la evaluación de ofertas de bienes y servicios.• Aval de la recepción de bienes, obras o servicios.• Solicitud de opinión legal sobre fianzas y garantías.• Conformación de equipos de trabajo para introducción de mejoras a procesos.



CORPORACIÓN SALVADOREÑA
DE TURISMO

DIRECCION ADMINISTRATIVA

Dependencia Jerárquica	Dirección Ejecutiva
Áreas bajo su dependencia	Monitoreo de Infraestructura Turística Tecnología de Información Recursos Humanos Gestión Documental y Archivo
Objetivo	Lograr el desarrollo integral, el bienestar económico y social del recurso humano de CORSATUR, así como mantener un clima laboral saludable, a fin de obtener altos niveles de productividad en la consecución de los objetivos de CORSATUR. Fomentar la transformación tecnológica de CORSATUR, a través de la automatización de procesos críticos y el desarrollo de aplicaciones que modernicen el manejo de la información, justificando la adquisición o renovación de la plataforma tecnológica acorde al crecimiento y desarrollo institucional.
Propósito clave organizacional	Dirigir, coordinar, gestionar y supervisar, las actividades del proceso administrativo, de recursos humanos e informático de CORSATUR, en forma integrada e interrelacionada, estableciendo e implementando para ello los controles internos necesarios, a fin de velar por el cumplimiento de las normativas definidas por entidades rectoras o contraloras.
Relación de Coordinación	Interna: Direcciones y Unidades de CORSATUR. Externa: Instituciones, ciudadanos y público en general que promueven postulaciones para servicios profesionales o bienes.
Tipo de coordinación	<ul style="list-style-type: none">• Atender requerimientos para resolver problemas de operatividad que dan soporte al funcionamiento de CORSATUR.• Verificar el cumplimiento de las normas, procedimientos y otros en el uso de los recursos: humanos, efectivo, uso de vales de combustible, inventarios, informáticos y otros bajo su custodia.• Atender los requerimientos de los usuarios de CORSATUR.• Conformación de equipos de trabajo para introducción de mejoras a procesos.



CORPORACIÓN SALVADOREÑA
DE TURISMO

DIRECCION DE INVERSIONES TURISTICAS

Dependencia Jerárquica	Dirección Ejecutiva
Áreas bajo su dependencia	Inversión Turística Infraestructura Turística
Objetivo	Viabilizar la ejecución de proyectos de mejora, ampliación o mantenimiento de infraestructura turística, realizando la planificación, diseño, elaboración de términos de referencia, monitoreo del proceso de contratación, supervisión y seguimiento de la ejecución y liquidación de los proyectos de obra física.
Propósito organizacional clave	Administrar el funcionamiento general del área de inversiones turísticas, con el objeto de ejecutar las estrategias, políticas, programas y las directrices establecidas para la promoción, atracción, facilitación y fomento de la inversión extranjera y nacional para potenciar el turismo; así como impulsar acciones para la calificación de Proyectos de Interés Turístico Nacional y apoyar a la Dirección Ejecutiva en el seguimiento de proyectos conforme a objetivos estratégicos.
Relación de Coordinación	Interna: Direcciones y Unidades de CORSATUR. Externa: Organismos de cooperación, asociaciones empresariales y público en general.
Tipo de coordinación	<ul style="list-style-type: none">• Facilitar y promover las condiciones de inversión en el sector turístico.• Identificar y Construir un Portafolio/Guía de Oportunidades de Inversión Turística.• Apoyar a los inversionistas, para contribuir a la atracción, mantenimiento y expansión de la inversión nacional y extranjera, facilitando el establecimiento de nuevas empresas, identificando áreas de mejora y proponiendo la adopción de políticas con el fin de incidir en el clima de negocios.• Coordinar y gestionar la formulación, seguimiento, gestión, supervisión e implementación de proyectos de infraestructura turística de obra pública.



CORPORACIÓN SALVADOREÑA
DE TURISMO

REGISTRO NACIONAL DE TURISMO

Dependencia Jerárquica	Dirección Ejecutiva
Áreas bajo su dependencia	Ninguna
Objetivo	Implementar acciones tendientes a incrementar la cantidad de inscripciones de empresas turísticas y sus titulares en el Registro Nacional de Turismo, en adelante; y, el trámite de solicitudes de inscripción, renovación y modificación de empresas turísticas y sus titulares en RNT.
Propósito organizacional clave	Coordinar, organizar y controlar el Registro Nacional de Turismo para la inscripción de empresas turísticas nacionales o extranjeras, así como sus titulares, de acuerdo a leyes y reglamentos de turismo vigentes en El Salvador.
Relación de Coordinación	Interna: Direcciones y Unidades de CORSATUR. Externa: Organismos de cooperación, asociaciones empresariales naturales y jurídicas y público en general.
Tipo de coordinación	<ul style="list-style-type: none">• Coordinar y promover la inscripción en el Registro Nacional de Turismo entre las empresas del sector, conforme a plan estratégico.• Impulsar, coordinar y realizar un programa de identificación, clasificación, categorización, calificación y certificación de las empresas turísticas, en coordinación con la cooperación de organismos entidades o personas especializadas en turismo.• Recopilar y actualizar información del Registro Nacional de Turismo.• Realizar inspecciones para los procesos de inscripción, renovación, modificación o cancelación en el Registro Nacional de Turismo, emitiendo el correspondiente informe.• Realizar inspecciones de oficio y por denuncias recibidas respecto a los establecimientos y actividades turísticas, así como las investigaciones y las notificaciones correspondientes.



CORPORACIÓN SALVADOREÑA
DE TURISMO

DIRECCION DE DESARROLLO TURISTICO TERRITORIAL

Dependencia Jerárquica	Dirección Ejecutiva
Áreas bajo su dependencia	Desarrollo Turístico Territorial
Objetivo	Promover el desarrollo turístico de los territorios del país tomando en cuenta sus potenciales, con la promoción de destinos ubicados en las rutas identificados en la estrategia de Surf City y otras estrategias que se abordan mediante el accionar de los comités de desarrollo turístico.
Propósito organizacional clave	Planear, organizar y dirigir actividades para potenciar, fomentar y promocionar la actividad turística en los municipios del país, con la finalidad de desarrollar y ordenar el territorio turístico nacional e identificar nuevos destinos turísticos, a través de la coordinación de los sectores público y privado, además de coordinar con POLITUR acciones de seguridad en los destinos turísticos.
Relación de Coordinación	Interna: Direcciones y Unidades de CORSATUR. Externa: Organismos de cooperación, asociaciones empresariales naturales y jurídicas y público en general.
Tipo de coordinación	<ul style="list-style-type: none">• Orientación, información y atención para la promoción del turismo en los territorios del país.• Facilitar enlaces y otros elementos para elevar el accionar de los comités de desarrollo turístico.• Fomentar la integración y funcionamiento de comités de desarrollo turístico regionales, departamentales y municipales.• Fomentar el desarrollo sostenible del turismo en el ámbito local, brindando asistencia técnica sobre creación y gestión de productos turísticos que pongan en valor los atractivos de la localidad.



CORPORACIÓN SALVADOREÑA
DE TURISMO

DIRECCION DE PLANIFICACION Y COMPETITIVIDAD EMPRESARIAL

Dependencia Jerárquica	Dirección Ejecutiva
Áreas bajo su dependencia	Gestión de Calidad Competitividad Empresarial Unidad Ambiental
Objetivo	Definir con la Presidencia y Dirección ejecutiva las estrategias de desarrollo de corto y largo plazo, disponer de instrumentos y capacidades institucionales para dar seguimiento a las estrategias trazadas en el Plan Estratégico quinquenal y los Planes Operativos de CORSATUR, así como realizar análisis especializados para identificar oportunidades, retos y otros aspectos que afectan el desarrollo de cada unidad organizacional de CORSATUR.
Propósito organizacional clave	Formular y dar seguimiento a los planes estratégicos y operativos institucionales, dirigir procesos de gestión institucional y de calidad; asesorar, diseñar e implementar mecanismos que fomenten la competitividad empresarial del sector turismo.
Relación de Coordinación	Interna: Direcciones y Unidades de CORSATUR. Externa: Organismos de cooperación, asociaciones empresariales naturales y jurídicas y público en general.
Tipo de coordinación	<ul style="list-style-type: none">• Dirigir actividades que promuevan la gestión de calidad y desarrollo institucional, conforme a objetivos estratégicos institucionales.• Fomentar, organizar e implementar mecanismos que potencien la competitividad empresarial del sector turístico a través de alianzas estratégicas y el fortalecimiento tanto al talento humano como a la estructura operativa de la empresa.• Alianzas para impulsar programas de formación y fortalecimiento del recurso humano.• Elaborar e impulsar programas de fortalecimiento del recurso humano del sector turismo.• Supervisar, coordinar y dar seguimiento a las políticas, planes, programas, proyectos y acciones formativas y de fortalecimiento ambientales, tanto dentro de la institución como en los diferentes rubros de la Industria Turística.



CORPORACIÓN SALVADOREÑA
DE TURISMO

DIRECCION DE MERCADEO Y PUBLICIDAD

Dependencia Jerárquica	Dirección Ejecutiva
Áreas bajo su dependencia	Promoción y Publicidad Comercialización
Objetivo	Proveer a la Presidencia y Dirección Ejecutiva, información estratégica y análisis especializado sobre las tendencias del entorno global de las principales variables de la demanda y oferta internacional relacionada al sector turismo.
Propósito organizacional clave	Crear y dar seguimiento a las estrategias, planes, programas y proyectos de mercadeo turístico; coordinar y controlar todas las acciones institucionales de acuerdo con los mercados establecidos, con acciones de promoción, publicidad y comercialización de la oferta de productos y servicios turísticos del país.
Relación de Coordinación	Interna: Direcciones y Unidades de CORSATUR. Externa: Organismos de cooperación, asociaciones empresariales naturales y jurídicas y público en general.
Tipo de coordinación	<ul style="list-style-type: none">• Formular el Plan de la Dirección de Mercadeo y Publicidad y los planes estratégicos complementarios y dar seguimiento a los mismos.• Promover los atractivos turísticos del país a nivel internacional, enfocado en los mercados de interés• Coordinar la planificación y administrar la ejecución de campañas publicitarias, promoción y de relaciones públicas, en base al plan estratégico.• Coordinar y supervisar las campañas promocionales y publicitarias nacionales dirigidas a la industria turística• Coordinar y supervisar las campañas promocionales y publicitarias internacionales dirigidas a la industria turística.• Coordinar y supervisar los eventos promocionales y de realce turístico• Diseñar y supervisar la estrategia de promoción digital de El Salvador como destino turístico, en los diferentes medios y plataformas digitales, conforme a objetivos estratégicos.



CORPORACIÓN SALVADOREÑA
DE TURISMO

DIRECCION DE INTELIGENCIA DE MERCADO

Dependencia Jerárquica	Dirección Ejecutiva
Áreas bajo su dependencia	Ninguna
Objetivo	Realizar el levantamiento de información estadística y de mercado relacionado a la obtención de datos que nos permitan cuantificar los flujos de viajero que entran y salen de El Salvador, caracterizando el total de visitantes residentes (turismo emisor) y no residentes (turismo receptivo), obtener el perfil básico del turismo receptivo y del turismo emisor, así como determinar su gasto turístico y otra información relevante del sector que sea necesaria recopilar para interpretarlas y hacer uso de ella para una buena toma de decisiones, en materia de estrategias de promoción y fortalecimiento de la oferta turística.
Propósito organizacional clave	Realizar y analizar los resultados de las investigaciones y generar información actualizada del sector turismo para la toma de decisiones en cuanto al desarrollo de nuevas estrategias y recomendaciones de nuevos productos turísticos, orientando la planificación y la promoción turística.
Relación de Coordinación	Interna: Direcciones y Unidades de CORSATUR. Externa: Organismos de cooperación, asociaciones empresariales naturales y jurídicas y público en general.
Tipo de coordinación	<ul style="list-style-type: none">• Realizar o coordinar investigaciones de mercados que sirvan de base para la promoción y comercialización de productos turísticos.• Desarrollar y mantener un sistema actualizado de estadísticas del turismo nacional, regional e internacional, de acuerdo con objetivos estratégicos.• Coordinar la Cuenta Satélite de Turismo en colaboración con el Banco Central de Reserva y la DIGESTYC, de acuerdo con lineamientos de la OMT (Organización Mundial de Turismo)