

Corporación Salvadoreña de Turismo  
Unidad de Acceso a la Información Pública

## Guía del Cuadro de Clasificación

El Salvador, San Salvador, octubre de 2015.

## SISTEMA DE CLASIFICACIÓN DOCUMENTAL

El sistema de clasificación a utilizarse será el denominado ORFUAS que es una combinación de tres sistemas de clasificación utilizados en la teoría archivística que toma como primer elemento la estructura orgánica, como segundo las funciones y como tercero los asuntos.

OR: Orgánico

FU: Funciones

AS: Asunto

### Sistema Orgánico

Consiste en la utilización de la estructura orgánica de la institución para clasificar los documentos.

### Sistema Funcional

Consiste en la clasificación de los documentos, de acuerdo con las funciones y actividades de la institución.

### Sistema por asunto

Consiste en la clasificación de los documentos, basada en los asuntos o materias a los que se refiere.

## Definición del cuadro de clasificación Documental

- ✓ **Fondo:** Es la totalidad del conjunto documental procedente de una institución y producto de sus funciones, el cual es conservado en el archivo de dicha institución de archivo.

Ejemplo: **CORSATUR**

- ✓ **Sub fondo:** Es la primera división en que ordena un fondo, la cual conforme al principio de procedencia y orden original se organiza según las divisiones administrativas de la institución u organismo que lo origina.

Ejemplo: **Junta Directiva de CORSATUR.**

- ✓ **Serie:** Es el conjunto de documentos producidos en el desarrollo de una misma función o actividad administrativa, regulados por una norma de procedimiento o manual de funciones, y se refiere a un tema específico.

Ejemplo: **Correspondencia**

- ✓ **Sub serie:** Es el conjunto de documentos producidos en el desarrollo de una misma función y que se derivan de un mismo tema producto de una gestión.

Ejemplo: **CORRESPONDENCIA**

➤ **Interna**

Donde el número es Correspondencia y las sub series son Interna y Externa.

**Descripción:** Aporta un abreve información referente a la serie que se está describiendo.

Ejemplo: **Correspondencia (interna o externa) de tipo general o administrativo, que no está vinculada directamente con proyectos en formulación o ejecución.**

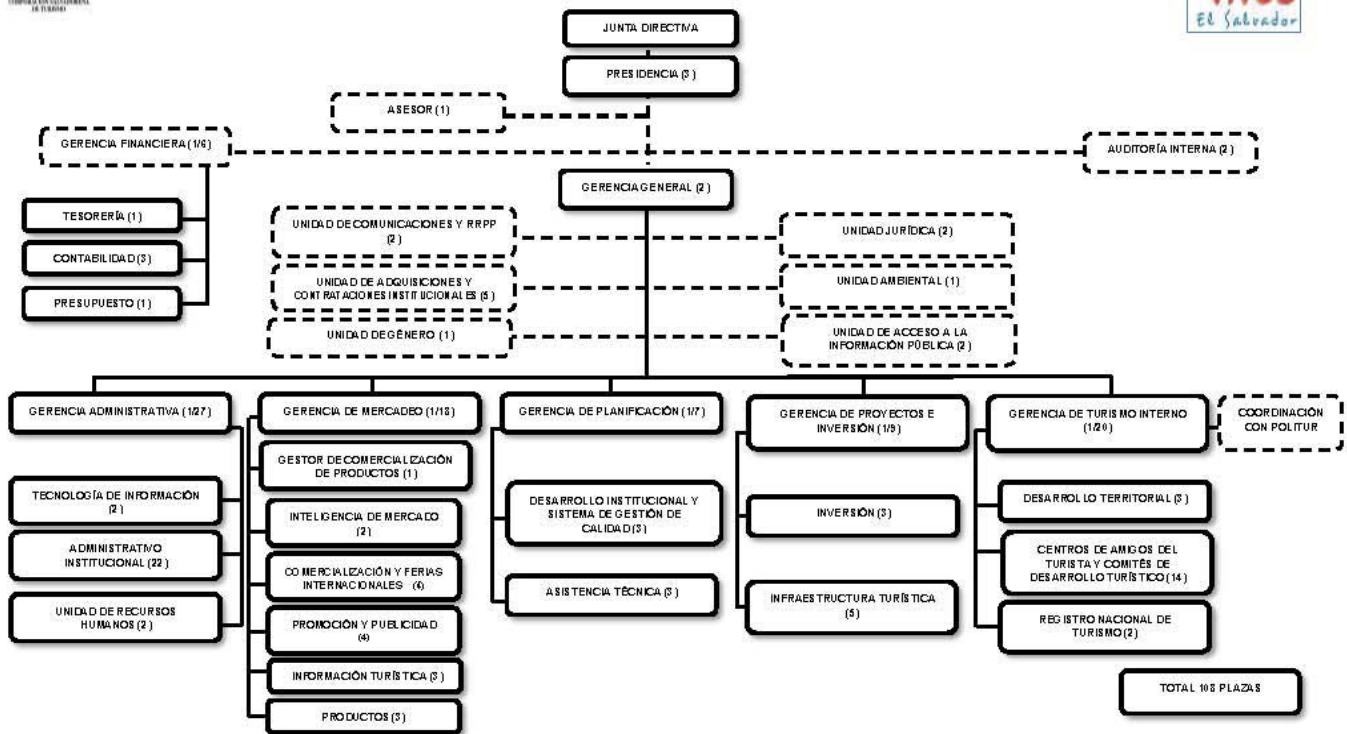
✓ **Fechas Extremas:** En esta sección se colocan las fechas aproximadas tanto de creación como de finalización de los procesos o tramites documentales

Ejemplo: **2011-2013**

✓ **Código:** Es la representación alfanumérica de la procedencia del documento mediante esté código las personas encargadas de archivo conocen perfectamente el proceder de la documentación en base a la estructura orgánica funcional y por asunto.



### ORGANIGRAMA DE LA CORPORACIÓN SALVADOREÑA DE TURISMO



El Salvador



CORPORACION SALVADOREÑA  
DE TURISMO



# Cuadro de Clasificación Documental



Alameda Dr. Manuel Enrique Araujo, Edificio Carbonel N° 1Y 2, Pasaje Carbonel, Col. Roma, San Salvador  
PBX: (503) 2243-7835 FAX: (503) 2223-6120, [www.elsalvador.travel](http://www.elsalvador.travel)  
CERTIFICADA BAJO LAS NORMAS ISO 9001-2008 POR LA ASOCIACIÓN ESPAÑOLA DE NORMALIZACIÓN Y CERTIFICACIÓN



Cuadro de Clasificación Documental							
Fondo CORSATUR (Corporación Salvadoreña de Turismo).							
Sub fondo nivel 1	Subfondo nivel 2	Subfondo nivel 3	Series	Subserie	Fechas extremas		
01 Junta Directiva			Actas de Junta Directiva	Mensuales	2011-2015		
02 Presidencia			Presupuestos	Anuales	2009-2013		
			Planes Operativos	Anuales			
			Misiones Oficiales al exterior	Anuales	2012-2013		
			Proyectos de infraestructura turística	Anuales	2012-2013		
			Informes		2009-2015		
			Ejemplares documentos	Leyes			
				Manuales internos			
				Memorias de labores			
				Rendición de Cuentas			
			Correspondencia		Interna		
			Externa				
02 Presidencia	02.1. Asesor		Correspondencia	Interna	2012-2015		
				Externa			
			Informes				
02 Presidencia	02.2. Gerencia Financiera		Planes Operativos	Anuales	2012-2015		
			Informes				
			Correspondencia	Interna			
				Externa			
			Presupuestos	Anuales			
			Reportes				
	02.2. Gerencia Financiera	02.2.1. Tesoreria		Cheques		2012-2015	
				Notas de cargo			
				Notas de abono			
		02.2.2. Contabilidad			Facturas		2012-2015
					Remesas		
					Cheques		
					Hojas de satisfacción		
					Quedan		
					Comprobates de retención		
02.2.1. Presupuesto			Presupuestos		2012-2015		

Cuadro de Clasificación Documental					
Fondo CORSATUR (Corporación Salvadoreña de Turismo).					
Sub fondo nivel 1	Subfondo nivel 2	Subfondo nivel 3	Series	Subserie	Fechas extremas
02 Presidencia	02.3. Auditoria Interna		Plan Operativo	Anual	2012-2015
			Carpetas de Papeles de Trabajo de Auditoria Interna		
			Informes de Auditoria Externa		
			Correspondencia	Interna Externa	
03 Gerencia General			Planes Operativos	Anuales	2012-2015
			Informes		
			Presupuestos		
			Correpondencia	Interna Externa	
			Manuales	Sistema de Gestión de Calidad	
			Marginaciones	Diferentes Unidades Administrativas	
			Informe de misiones oficiales	Internacionales Nacionales	
			Ejemplares documentos	Leyes	
				Manuales internos Bibliograficos	
				Memorias de labores	
			Documentos Sistema Gestión de calidad		
03 Gerencia General	03.1.1. Unidad de Comunicaciones y RRPP		Discursos	Presidente de CORSATUR/Ministro de Turismo	2012-2015
				Vice-Presidente de CORSATUR/Vice-Ministro de Turismo	
				Gerencia General	
			Boletines		
			Informes		
			Comunicados de Prensa	Presidente de CORSATUR/Ministro de Turismo	
Vice-Presidente de CORSATUR/Vice-Gerencia General					
Correspondencia	Interna				
	Externa				

Cuadro de Clasificación Documental					
Fondo CORSATUR (Corporación Salvadoreña de Turismo).					
Sub fondo nivel 1	Subfondo nivel 2	Subfondo nivel 3	Series	Subserie	Fechas extremas
			Expedientes de compra	Libre Gestión	2009-2015
				Licitación	
				Contratación Directa	
			Correspondencia	Interna	2009-2015
				Externa	
			Informes		2009-2015
			Banco de proveedores		
			Documentos Sistema Gestión de calidad		2013-2015
03 Gerencia General	03.1.3. Unidad de Genero		Informes		2015
			Material informativo		
			Correspondencia	Interna	
				Externa	
03 Gerencia General	03.1.4. Unidad Juridica		Convenios		2009-2015
			Contratos		
			Resoluciones		
			Acuerdos		
			Libros de actas de Junta Directiva		
			Recursos/Juicios de empleados		
			Correspondencia	Interna	
				Externa	
03 Gerencia General	03.1.5. Unidad Ambiental		Correspondencia	Interna	2014-2015
			Correspondencia	Externa	
			Informes	Ayudas memoria	
				Acciones	
			Reportes		
03 Gerencia General	03.1.6. Unidad de Acceso a la Información Pública		Información Oficiosa		2012-2015
			Solicitudes de información		
			Informes		
			Correspondencia	Interna	
				Externa	

Cuadro de Clasificación Documental					
Fondo CORSATUR (Corporación Salvadoreña de Turismo).					
Sub fondo nivel 1	Subfondo nivel 2	Subfondo nivel 3	Series	Subserie	Fechas extremas
03 Gerencia General	03.2.1. Gerencia Administrativa		Plan Anual Operativo		2012-2015
			Informes		
			Expedientes de contrataciones		
			Correspondencia	Interna Externa	
			Documentos Sistema Gestión de calidad		
03 Gerencia General	03.2.1. Gerencia Administrativa	03.2.1.1. Tecnología de Información	Expedientes de contrataciones		2012-2015
			Comprobantes de apoyo tecnológico		
			Informes		
			Control de activo de equipos		2013-2015
			Documentos Sistema Gestión de calidad		
03 Gerencia General	03.2.1. Gerencia Administrativa	03.2.1.2. Administrativo institucional	Planes de mantenimiento	Infraestructura Vehículos	2012-2015
			Control de Fondo Circulante		
			Inventarios de Activos institucionales		
			Sistema de Bodega		
			Solicitudes de transporte y combustible		
			Informes		
			Documentos Sistema Gestión de calidad		2013-2015
			Correspondencia	Interna Externa	2012-2015



Cuadro de Clasificación Documental					
Fondo CORSATUR (Corporación Salvadoreña de Turismo).					
Sub fondo nivel 1	Subfondo nivel 2	Subfondo nivel 3	Series	Subserie	Fechas extremas
03 Gerencia General	03.2.1. Gerencia Administrativa	03.2.1.3. Unidad de Recursos Humanos	Expedientes	Empleados	2012-2013
			Planillas	Empleados	
			Permisos empleados		
			Ordenes de descuento		
			Horas extras		
			Curriculums		
			Plan de capacitaciones	Anual	
			Formularios de pruebas psicológicas		
			Contratos	Empleados	
			Expedientes de compra	Contrataciones	
			Evaluaciones de desempeño		
			Correspondencia	Interna Externa	
			Control de Fondo Circulante		
			Informes		
Documentos Sistema Gestión de calidad		2013-2015			
03 Gerencia General	03.2.2. Gerencia de Mercadeo		Plan anual operativo		2012-2015
			Informes		
			Material de agencia de publicidad		
			Correspondencia	Interna Externa	
03 Gerencia General	03.2.2. Gerencia de Mercadeo	03.2.2.1. Gestor de Comercialización de productos	Expedientes de contrataciones		2012-2015
			Informes		
			Expedientes desarrollo de comercialización de productos		
			Correspondencia	Interna Externa	

Cuadro de Clasificación Documental					
Fondo CORSATUR (Corporación Salvadoreña de Turismo).					
Sub fondo nivel 1	Subfondo nivel 2	Subfondo nivel 3	Series	Subserie	Fechas extremas
03 Gerencia General	03.2.2. Gerencia de Mercadeo	03.2.2.2. Inteligencia de Mercado	Informes Estadísticos		2012-2015
			Expedientes de contrataciones		
			Material de estadísticas		
			Informes		2013-2015
			Documentos Sistema Gestión de calidad		
			Correspondencia	Interna	
				Externa	
03 Gerencia General	03.2.2. Gerencia de Mercadeo	03.2.2.3. Comercialización y ferias internacionales	Expedientes de contrataciones		2012-2015
			Expedientes de comercialización y ferias		
			Informes		
			Correspondencia	Interna	2012-2013
				Externa	2012-2013
03 Gerencia General	03.2.2. Gerencia de Mercadeo	03.2.2.4. Promoción y Publicidad	Expedientes de contrataciones		2012-2015
			Campañas Publicitarias		
			Informes		
			Documentos Sistema Gestión de calidad		2013-2015
			Correspondencia	Interna	2012-2013
				Externa	2012-2013
03 Gerencia General	03.2.2. Gerencia de Mercadeo	03.2.2.5. Información Turística	Expedientes de contrataciones		2012-2015
			Inventario de Biblioteca		
			Encuestas de visitantes		
			Informes		
			Material Informativo		2013-2015
			Documentos Sistema Gestión de calidad		
			Correspondencia	Interna	
				Externa	2012-2013
03 Gerencia General	03.2.2. Gerencia de Mercadeo	03.2.2.6. Productos	Expedientes de contrataciones		2012-2015
			Expedientes de de productos turísticos		
			Informes		
			Documentos Sistema Gestión de calidad		2013-2015
			Correspondencia	Interna	2012-2015
				Externa	2012-2015

Cuadro de Clasificación Documental					
Fondo CORSATUR (Corporación Salvadoreña de Turismo).					
Sub fondo nivel 1	Subfondo nivel 2	Subfondo nivel 3	Series	Subserie	Fechas extremas
03 Gerencia General	03.2.3. Gerencia de Planificación		Planes Operativos Anuales	Unidades Administrativas	2013-2015
			Expedientes de contrataciones		
			Informes		
			Documentos Sistema Gestión de calidad		
			Correspondencia	Interna Externa	
03 Gerencia General	03.2.3. Gerencia de Planificación	03.2.3.1. Desarrollo Institucional y Sistema de Gestión de Calidad	Documentación institucional del Sistema de Gestión de Calidad		2013-2015
			Expedientes de contrataciones		2012-2015
			Seguimientos Planes Operativos Anuales		
			Gestión de Intranet		
			Informes		
			Correspondencia	Interna Externa	
03 Gerencia General	03.2.3. Gerencia de Planificación	03.2.3.2. Asistencia Técnica	Expedientes Contrataciones		2013-2015
			Material capacitaciones y asistencia técnica		
			Informes		
			Correspondencia	Interna Externa	
			Documentos Sistema Gestión de calidad		

Cuadro de Clasificación Documental					
Fondo CORSATUR (Corporación Salvadoreña de Turismo).					
Sub fondo nivel 1	Subfondo nivel 2	Subfondo nivel 3	Series	Subserie	Fechas extremas
03 Gerencia General	03.2.4. Gerencia de Proyectos e Inversión		Plan Operativo Anual		2013-2015
			Informes		
			Documentos Sistema Gestión de calidad		
			Correspondencia	Interna Externa	
	03.2.4. Gerencia de Proyectos e Inversión	03.2.4.1 Inversión	Expedientes de contrataciones		2013-2015
			Perfiles de proyectos		
			Planes de Negocios		
			Informes		
			Material informativo		
			Documentos Sistema Gestión de calidad		
			Correspondencia	Interna Externa	
	03.2.4. Gerencia de Proyectos e Inversión	03.2.4.2. Infraestructura Turística	Proyectos de infraestructura Turística		2013-2015
			Expedientes de contrataciones		
			Informes		
			Documentos Sistema Gestión de calidad		
Correspondencia			Interna Externa		

Cuadro de Clasificación Documental					
Fondo CORSATUR (Corporación Salvadoreña de Turismo).					
Sub fondo nivel 1	Subfondo nivel 2	Subfondo nivel 3	Series	Subserie	Fechas extremas
03 Gerencia General	03.2.5. Gerencia Territorial		Plan Anual Operativo		2013-2015
			Informes		
			Procesos, gestiones en el marco de coordinación con POLITUR		
			Información Pueblos Vivos		
			Documentos Sistema Gestión de calidad		
			Correspondencia	Interna Externa	
03 Gerencia General	03.2.5. Gerencia Territorial	03.2.5.1. Desarrollo Territorial	Expedientes de contrataciones		2013-2015
			Informes		
			Inventarios Turísticos		
			Expedientes Planeación Territorial		
			Correspondencia	Interna Externa	
03 Gerencia General	03.2.5. Gerencia Territorial	03.2.5.2 Centros de Amigos del Turista y Comités de Desarrollo Turístico	Expedientes de contrataciones		2013-2015
			Informes		
			Expedientes Centros de Amigos del Turista		
			Expedientes Comités de Desarrollo Turístico		
			Material Mapas		
			Correspondencia	Interna Externa	
03 Gerencia General	03.2.5. Gerencia Territorial	03.2.5.3. Registro Nacional de Turismo (RNT)	Expedientes de contrataciones		2013-2015
			Informes		
			Expedientes de empresas del RNT		
			Material informativo RNT		
			Correspondencia	Interna Externa	

El Salvador



CORPORACIÓN SALVADOREÑA  
DE TURISMO



## Corporación Salvadoreña de Turismo Unidad de Acceso a la Información Pública



Alameda Dr. Manuel Enrique Araujo, Edificio Carbonel N° 1Y 2, Pasaje Carbonel, Col. Roma, San Salvador  
PBX: (503) 2243-7835 FAX: (503) 2223-6120, [www.elsalvador.travel](http://www.elsalvador.travel)  
CERTIFICADA BAJO LAS NORMAS ISO 9001-2008 POR LA ASOCIACIÓN ESPAÑOLA DE NORMALIZACIÓN Y CERTIFICACIÓN

