



BOLETIN

semanal de

PRECIOS

¡ Cotiza y compara !



Jamón preempacado
Mortadela empacada
Salchichas empacadas



46 supermercados
sondeados

Comprometida con la protección de la economía familiar, la Defensoría del Consumidor, periódicamente sondea los precios de 273 productos básicos comercializados a nivel nacional en supermercados y mercados, entre otros establecimientos.

Esta semana te informamos los precios mínimos y máximos de jamón, mortadela y salchichas.



Supermercados

Área Metropolitana de San Salvador

Precios mínimos y máximos, jamón, mortadela y salchicha						
Productos	Presentación	Marca	Mínimo	Máximo	Diferencia	
					\$	%
Mortadela empacada	454 gramos	Dany	\$1.25 Súper Selectos (Metrópolis y Novocentro)	\$1.56 Súper Selectos (Megaselectos Soyapango, Arce, Antel Centro, Escalón, la Cañada, Mejicanos, Metrosur, Multiplaza, Plaza Mundo y Metrocentro Octava Etapa)	\$0.31	24.80%
		La Única	\$1.65 Despensa Familiar (Mejicanos, Metrópolis, Rubén Darío, Santa Tecla y Soyapango) Maxi Despensa Soyapango	\$1.73 Despensa de Don Juan (Ayutuxtepeque, Holanda, Jardines de la Libertad, Los Héroes y Unicentro Soyapango)	\$0.08	4.85%
		Superior	\$1.40 Despensa Familiar (Mejicanos, Metrópolis, Rubén Darío, Santa Tecla y Soyapango)	\$1.61 Súper Selectos (Mejicanos, Metrópolis, Metrosur, Multiplaza, Novocentro, Plaza Mundo y Metrocentro Octava Etapa) Megaselectos Soyapango	\$0.21	15.00%
Salchicha empacada	454 gramos	Vitta	\$1.78 Selectos (Arce, Metrópolis, Metrosur, Novocentro y Plaza Mundo)		-	-
	460 gramos	Toledo	\$1.55 Despensa Familiar (Mejicanos, Metrópolis, Rubén Darío, Santa Tecla y Soyapango) Maxi Despensa Soyapango	\$1.67 Súper Selectos (Megaselectos Soyapango, Arce, Antel Centro, Escalón, Mejicanos, Metrópolis, Metrosur, Multiplaza, Novocentro, Plaza Mundo y Metrocentro Octava Etapa)	\$0.12	7.74%
Jamón preempacado familiar	175 gramos	Dany	\$0.85 Súper Selectos (Megaselectos Soyapango, Mejicanos, Metrópolis, Metrosur y Novocentro)	\$0.94 Súper Selectos (Escalón, Multiplaza, Plaza Mundo y Metrocentro Octava Etapa)	\$0.09	10.59%
	230 gramos	Toledo	\$1.22 Despensa Familiar (Mejicanos, Metrópolis, Rubén Darío, Santa Tecla y Soyapango) Maxi Despensa Soyapango	\$1.34 Súper Selectos (Megaselectos Soyapango, Arce, Antel Centro, Escalón, la Cañada, Mejicanos, Metrosur, Novocentro, Plaza Mundo y Metrocentro Octava Etapa)	\$0.12	9.84%

Precios mínimos y máximos, jamón, mortadela y salchicha						
Productos	Presentación	Marca	Mínimo	Máximo	Diferencia	
					\$	%
Jamón preempacado familiar	290 gramos	Fud	\$1.99 Despensa Familiar (Mejicanos, Metrópolis, Rubén Darío, Santa Tecla y Soyapango)	\$2.14 Súper Selectos (Megaselectos Soyapango, Arce, Antel Centro, Escalón, Mejicanos, Metrópolis, Metrosur, Multiplaza, Plaza Mundo y Metrocentro Octava Etapa)	\$0.15	7.54%





Supermercados Zona Occidental

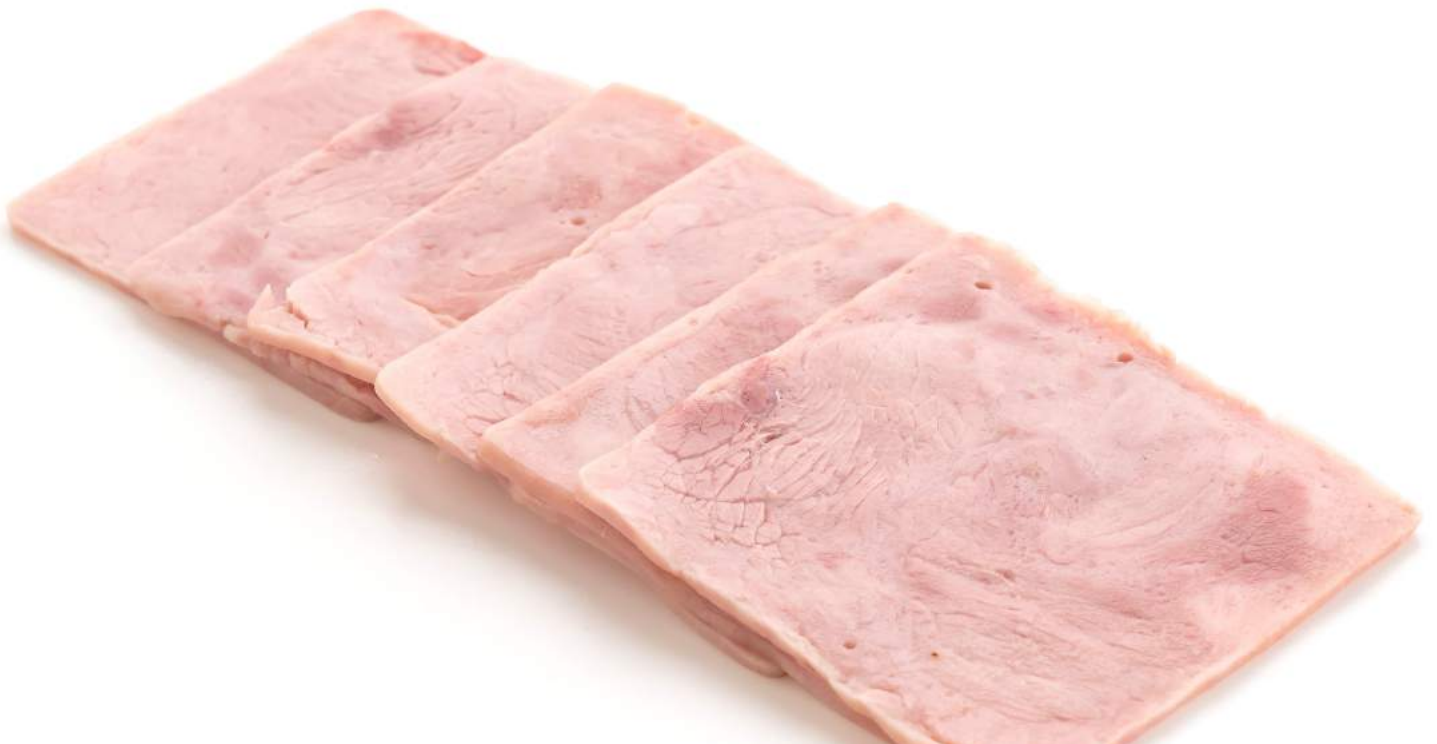
Precios mínimos y máximos, jamón, mortadela y salchicha						
Productos	Presentación	Marca	Mínimo	Máximo	Diferencia	
					\$	%
Mortadela empacada	454 gramos	Dany	\$1.25 Súper Selectos Metrocentro Santa Ana	\$1.56 Súper Selectos (Ahuachapán, Market Ahuachapán y Santa Ana Colón)	\$0.31	24.80%
		La Única	\$1.65 Despensa Familiar (Santa Ana Catedral, Ahuachapán y Santa Ana Colón) Maxi Despensa Santa Ana	\$1.73 Despensa de Don Juan El Palmar	\$0.08	4.85%
		Superior	\$1.40 Despensa Familiar (Santa Ana Catedral, Ahuachapán y Santa Ana Colón)	\$1.61 Súper Selectos (Ahuachapán, Metrocentro Santa Ana y Santa Ana Colón)	\$0.21	15.00%
Salchicha empacada	454 gramos	Vitta	\$1.78 Selectos (Ahuachapán y San Sebastián Salitrillo)		-	-
	460 gramos	Toledo	\$1.55 Despensa Familiar (Santa Ana Catedral, Ahuachapán, Chalchuapa y Santa Ana Colón) Maxi Despensa Santa Ana	\$1.67 Súper Selectos (Ahuachapán, Market Ahuachapán, Market Chalchuapa, Metrocentro Santa Ana, San Sebastián Salitrillo y Santa Ana Colón)	\$0.12	7.74%
Jamón preempacado familiar	175 gramos	Dany	\$0.85 Súper Selectos (Market Ahuachapán, Metrocentro Santa Ana y Santa Ana Colón)	\$0.94 Selectos Ahuachapán	\$0.09	10.59%
	230 gramos	Toledo	\$1.22 Despensa Familiar (Santa Ana Catedral, Ahuachapán, Chalchuapa y Santa Ana Colón) Maxi Despensa Santa Ana	\$1.34 Súper Selectos (Ahuachapán, Market Ahuachapán, Market Chalchuapa, Metrocentro Santa Ana, San Sebastián Salitrillo y Santa Ana Colón)	\$0.12	9.84%
	290 gramos	Fud	\$1.99 Despensa Familiar (Santa Ana Catedral, Ahuachapán, Chalchuapa y Santa Ana Colón) Maxi Despensa Santa Ana	\$2.14 Súper Selectos (Ahuachapán, Market Ahuachapán, Market Chalchuapa, Metrocentro Santa Ana, San Sebastián Salitrillo y Santa Ana Colón)	\$0.15	7.54%



Supermercados

Zona Oriental

Precios mínimos y máximos, jamón, mortadela y salchicha						
Productos	Presentación	Marca	Mínimo	Máximo	Diferencia	
					\$	%
Mortadela empacada	454 gramos	Dany	\$1.56 Súper Selectos (Plaza Viva y Usulután Centro)		-	-
		La Única	\$1.65 Despensa Familiar San Miguel Catedral	\$1.73 Despensa de Don Juan (Metrocentro San Miguel y Usulután)	\$0.08	4.85%
		Superior	\$1.40 Despensa Familiar San Miguel Catedral	\$1.61 Súper Selectos (Plaza Viva y Usulután Centro)	\$0.21	15.00%
Salchicha empacada	454 gramos	Vitta	\$1.78 Súper Selectos Usulután Centro		-	-
	460 gramos	Toledo	\$1.55 Despensa Familiar San Miguel Catedral	\$1.67 Súper Selectos Plaza Viva	\$0.12	7.74%
Jamón preempacado familiar	175 gramos	Dany	\$0.94 Selectos (Plaza Viva y Usulután Centro)		-	-
	230 gramos	Toledo	\$1.22 Despensa Familiar San Miguel Catedral	\$1.34 Súper Selectos (Plaza Viva y Usulután Centro)	\$0.12	9.84%
	290 gramos	Fud	\$1.99 Despensa Familiar San Miguel Catedral	\$2.14 Súper Selectos (Plaza Viva y Usulután Centro)	\$0.15	7.54%



Precios mínimos, promedio y máximos, por región y nacional

Tipo	Presentación	Marca	Centro			Occidente			Oriente			Nacional		
			Mín	Promedio	Máx	Mín	Promedio	Máx	Mín	Promedio	Máx	Mín	Promedio	Máx
Mortadela empacada	454 gramos	Dany	\$1.25	\$1.51	\$1.56	\$1.25	\$1.48	\$1.56	\$1.56	\$1.56	\$1.56	\$1.25	\$1.51	\$1.56
		La Única	\$1.65	\$1.69	\$1.73	\$1.65	\$1.67	\$1.73	\$1.65	\$1.70	\$1.73	\$1.65	\$1.69	\$1.73
		Superior	\$1.40	\$1.51	\$1.61	\$1.40	\$1.49	\$1.61	\$1.40	\$1.50	\$1.61	\$1.40	\$1.50	\$1.61
Salchicha empacada	454 gramos	Vitta	\$1.78	\$1.78	\$1.78	\$1.78	\$1.78	\$1.78	\$1.78	\$1.78	\$1.78	\$1.78	\$1.78	\$1.78
	460 gramos	Toledo	\$1.55	\$1.63	\$1.67	\$1.55	\$1.62	\$1.67	\$1.55	\$1.63	\$1.67	\$1.55	\$1.63	\$1.67
Jamón preempacado familiar	175 gramos	Dany	\$0.85	\$0.89	\$0.94	\$0.85	\$0.87	\$0.94	\$0.94	\$0.94	\$0.94	\$0.85	\$0.89	\$0.94
	230 gramos	Toledo	\$1.22	\$1.29	\$1.34	\$1.22	\$1.29	\$1.34	\$1.22	\$1.29	\$1.34	\$1.22	\$1.29	\$1.34
	290 gramos	Fud	\$1.99	\$2.09	\$2.14	\$1.99	\$2.07	\$2.14	\$1.99	\$2.09	\$2.14	\$1.99	\$2.09	\$2.14

Entra al Observatorio de Precios. ¡ Infórmate, compara y luego decide !

Ingresa en cualquiera de los siguientes enlaces: www.observatoriodeprecios.gob.sv o www.defensoria.gob.sv. También puedes hacerlo a través de las aplicaciones para celulares Defensoría 2.0 y Observatorio de Precios







BOLETIN

semanal de

PRECIOS

¡ Cotiza y compara !



Jamón preempacado
Mortadela empacada
Salchichas empacadas



46 supermercados
sondeados

Comprometida con la protección de la economía familiar, la Defensoría del Consumidor, periódicamente sondea los precios de 273 productos básicos comercializados a nivel nacional en supermercados y mercados, entre otros establecimientos.

Esta semana te informamos los precios mínimos y máximos de jamón, mortadela y salchichas.