

# Resultados sondeo de fertilizantes

11 de agosto de 2014

# Ficha técnica

- Fecha del sondeo:
  - 11 de agosto de 2014
- Establecimientos sondeados:
  - 33 establecimientos
    - AMSS: 40 agroservicios
    - Occidente: 22 agroservicios
    - Oriente: 18 agroservicios
- Sobre las unidades y marcas:
  - Unidad de Análisis: *Saco de polipropileno de 45, 68 y 90 Kg*
  - Marcas: *Cadelga, Disagro y Fertica*

# Establecimientos visitados

Establecimientos	AMSS	Occidente	Oriente	Total
No poseían ningún producto	11	4	4	19
Sondeados	29	18	14	61
<b>Establecimientos visitados</b>	<b>40</b>	<b>22</b>	<b>18</b>	<b>80</b>

# Establecimientos visitados por región y municipio

Municipio	Establecimientos
<b>AMSS</b>	<b>40</b>
Aguilares	11
Apopa	7
Guazapa	1
San Marcos	1
San Martin	7
San Salvador	10
Tonacatepeque	3
<b>Occidente</b>	<b>22</b>
Chalchuapa	4
El Congo	4
Metapan	8
Santa Ana	6
<b>Oriente</b>	<b>18</b>
San Francisco Gotera	8
San Miguel	10
<b>Total</b>	<b>80</b>

Presentación de 45Kg.

# Mínimos y máximos: diferencial de precio por zona

## Centro

Producto	Mínimo	Máximo	Diferencia
15-15-15	\$27.00	\$34.00	\$7.00
16-20-0	\$24.00	\$30.50	\$6.50
18-46-0	\$30.89	\$42.50	\$11.61
Sulfato de Amonio	\$12.50	\$18.00	\$5.50
Urea	\$25.00	\$35.00	\$10.00

## Occidente

Producto	Mínimo	Máximo	Diferencia
15-15-15	\$28.00	\$33.50	\$5.50
16-20-0	\$24.00	\$27.00	\$3.00
18-46-0	\$32.00	\$34.00	\$2.00
Sulfato de Amonio	\$12.00	\$17.00	\$5.00
Urea	\$25.00	\$31.50	\$6.50

## Oriente

Producto	Mínimo	Máximo	Diferencia
15-15-15	\$27.00	\$33.00	\$6.00
16-20-0	\$24.00	\$27.50	\$3.50
18-46-0			
Sulfato de Amonio	\$12.25	\$14.00	\$1.75
Urea	\$25.04	\$30.00	\$4.96

# Diferencias de precio promedio por marca

## Centro

Producto	Disagro	Fertica	Diferencia
15-15-15	\$29.36	\$31.79	\$2.43
16-20-0	\$24.99	\$29.40	\$4.41
18-46-0	\$34.68		
Sulfato de Amonio	\$14.17	\$15.53	\$1.36
Urea	\$27.66	\$31.60	\$3.94

## Occidente

Producto	Disagro	Fertica	Diferencia
15-15-15	\$29.70	\$30.75	\$1.05
16-20-0	\$25.08	\$25.97	\$0.89
18-46-0	\$33.00		
Sulfato de Amonio	\$13.67	\$13.00	-\$0.67
Urea	\$29.75	\$25.00	-\$4.75

## Oriente

Producto	Disagro	Fertica	Diferencia
15-15-15	\$29.17	\$31.00	\$1.83
16-20-0	\$24.83	\$26.31	\$1.48
18-46-0			
Sulfato de Amonio	\$13.00	\$13.33	\$0.33
Urea	\$27.71	\$27.66	-\$0.04

# Diferencias de precio promedio por fecha: 1 de julio y 15 de julio de 2014

## Centro

Producto	29/07/14	11/08/14	Diferencia
15-15-15		\$30.08	
16-20-0		\$26.04	
18-46-0		\$34.68	
Sulfato de Amonio		\$14.70	
Urea		\$28.32	

## Occidente

Producto	29/07/14	11/08/14	Diferencia
15-15-15	\$29.92	\$30.17	\$0.25
16-20-0	\$25.94	\$25.62	-\$0.33
18-46-0	\$36.25	\$33.00	-\$3.25
Sulfato de Amonio	\$13.02	\$13.27	\$0.25
Urea	\$25.00	\$28.17	\$3.17

## Oriente

Producto	29/07/14	11/08/14	Diferencia
15-15-15	\$29.44	\$29.93	\$0.49
16-20-0	\$24.60	\$25.30	\$0.70
18-46-0	\$42.50		
Sulfato de Amonio	\$13.48	\$13.22	-\$0.26
Urea	\$28.00	\$27.69	-\$0.31



# Máximos y mínimos por zona: Centro

Producto	Mínimo	Máximo	Diferencia
<b>15-15-15</b> <b>45 kilogramos</b>	<b>\$27.00</b> <b>El rancho II</b> Ave. Central Norte No. 6, Aguilares <b>El Centro Ganadero</b> Urbanización San Rafael polígono 24 lote 1, Aguilares <b>Agroservicio El Centro Ganadero</b> Urbanización Cañas Prieto Pasaje 2 ,Costado Sur Cruz Roja, Aguilares <b>Agroservicio La Carreta (San Salvador)</b> Av. Central Norte #4, Aguilares <b>Agroservicio El Potrillo</b> Lotificación San Rafael, Polígono 23, Lote 1 y 2, Aguilares, Aguilares	<b>\$34.00</b> <b>Agroguía Aguilares</b> Km. 33 Carretera Troncal del Norte Pasaje 9, Lotificación Santa Elena, Aguilares	\$7.00

# Máximos y mínimos por zona: Centro

Producto	Mínimo	Máximo	Diferencia
<b>16-20-0</b> <b>45 kilogramos</b>	<b>\$24.00</b> <b>El rancho II</b> Ave. Central Norte No. 6, Aguilares <b>El Centro Ganadero</b> Urbanización San Rafael polígono 24 lote 1, Aguilares <b>Agroservicio El Centro Ganadero</b> Urbanización Cañas Prieto Pasaje 2 ,Costado Sur Cruz Roja, Aguilares <b>Agroservicio Tuno</b> San Salvador Agroservicio El Buen Amigo San Salvador 1a. Avenida Sur, No.3, Apopa <b>Agroservicio El Potrillo</b> Lotificación San Rafael, Polígono 23, Lote 1 y 2, Aguilares, Aguilares <b>Agroferreteria La Cosecha</b> Carretera Troncal del norte 33 1/2 L-2, Aguilares	<b>\$30.50</b> <b>Agroservicio La Cuma, Matriz y Sucursal</b> 12 calle Pte. Urb. Comercial central, senda central #17, San Salvador av. Cuscatlán y 10a. Calle ote. #110, San Salvador	\$6.50

# Máximos y mínimos por zona: Centro

Producto	Mínimo	Máximo	Diferencia
<b>18-46-0</b> <b>45 kilogramos</b>	\$30.89 <b>Agroservicio Farrar</b> 5ta av. Nte y 15 calle. Pte., San Salvador	\$42.50 <b>Agroservicio El Buen Amigo San Salvador</b> 1a. Avenida Sur, No.3, Apopa	\$11.61
<b>Sulfato de Amonio</b> <b>45 kilogramos</b>	\$12.50 <b>Agroservicio Tuno</b> San Salvador	\$18.00 <b>Agroguía Aguilares</b> Km. 33 Carretera Troncal del Norte Pasaje 9, Lotificación Santa Elena, Aguilares	\$5.50
<b>Urea</b> <b>45 kilogramos</b>	\$25.00 <b>El Centro Ganadero</b> Urbanización San Rafael polígono 24 lote 1, Aguilares <b>Agroservicio El Centro Ganadero</b> Urbanización Cañas Prieto Pasaje 2 ,Costado Sur Cruz Roja, Aguilares	\$35.00 <b>Agroguía Aguilares</b> Km. 33 Carretera Troncal del Norte Pasaje 9, Lotificación Santa Elena, Aguilares	\$10.00

# Máximos y mínimos por zona: Occidente

Producto	Mínimo	Máximo	Diferencia
15-15-15 45 kilogramos	<p>\$28.00</p> <p><b>Agroservicio La Bodega</b> 21 Calle Poniente Y 14 Avenida Sur, Santa Ana., Santa Ana</p> <p><b>Servicio Agropecuario Metapaneco</b> 4a. Av. Sur y 2a Calle Oriente Barrio San Pedro Metapan Departamento de Santa Ana, Santa Ana</p>	<p>\$33.50</p> <p><b>Agroservicio La Campiña</b> Calle Jose Mariano Méndez y Decima Avenida Sur, Santa Ana</p>	\$5.50
16-20-0 45 kilogramos	<p>\$24.00</p> <p><b>Agroservicio El amigo del Agricultor</b> Carretera Panamericana Sur, Colonia Los Tamarindos, Metapan</p> <p><b>Agroservicio y Ferretería Santa Bárbara.</b> <b>Sucursal El Congo.</b> Avenida Teniente Ricardo Mancia, Calle Pancho Lara, Numero Veintinueve. El Congo. Santa Ana., El Congo</p>	<p>\$27.00</p> <p><b>Agroservicio La Campiña</b> Calle Jose Mariano Méndez y Decima Avenida Sur, Santa Ana</p> <p><b>Tienda Agropecuaria El Chaparral</b> Sexta Avenida Norte, Numero Diez. Barrio Nuevo , Metapan</p> <p><b>Agroveterinaria La Hacienda. Sucursal Numero Dos.</b> Km 113 1/2, Carretera Internacional, Una Cuadra al Norte de Gasolinera Texaco, Metapan</p>	\$3.00

# Máximos y mínimos por zona: Occidente

Producto	Mínimo	Máximo	Diferencia
<b>18-46-0</b> <b>45 kilogramos</b>	\$32.00 <b>AGRECOMER</b> 8a. Calle Oriente. Sobre Bypass No.8, Chalchuapa	\$34.00 <b>Agroservicio La Bodega</b> 21 Calle Poniente Y 14 Avenida Sur, Santa Ana., Santa Ana	\$2.00
<b>Sulfato de Amonio</b> <b>45 kilogramos</b>	\$12.00 <b>Agrorepuestos Mancía</b> Barrio Santa Cruz, Carretera Internacional, Kilometro 112 1/2, Contiguo a Ferretería el Indio, Metapan <b>Agroservicio Mancía</b> Carretera Internacional, Metapan	\$17.00 <b>Agroservicio La Campiña</b> Calle Jose Mariano Méndez y Decima Avenida Sur, Santa Ana	\$5.00
<b>Urea</b> <b>45 kilogramos</b>	\$25.00 <b>Tienda Agropecuaria El Chaparral</b> Sexta Avenida Norte, Numero Diez. Barrio Nuevo , Metapan	\$31.50 <b>Agroservicio La Campiña</b> Calle Jose Mariano Méndez y Decima Avenida Sur, Santa Ana	\$6.50

# Máximos y mínimos por zona: Oriente

Producto	Mínimo	Máximo	Diferencia
15-15-15 45 kilogramos	\$27.00 <b>Agroservicio El Corral</b> Cantón Santa Inés San Miguel, San Miguel	\$33.00 <b>Agroservicio Cabrera</b> 4a. Calle Oriente # 5 Barrio La Soledad San Francisco Gotera Morazán , San Francisco Gotera <b>Agroferreteria Los Consentidos</b> Carretera Ruta Militar Salida a Santa Rosa de Lima , San Miguel	\$6.00
16-20-0 45 kilogramos	\$24.00 <b>Agroservicio El Corral</b> Cantón Santa Inés San Miguel, San Miguel <b>Grupo Blanco</b> Carretera Ruta Militar Lotificación Cimas del Rio #6, San Miguel <b>Distribuidora Comercial Arcoiris</b> avenida Morazán # 25 barrio el calvario, San Francisco Gotera	\$27.50 <b>Agroferreteria Los Tres Hermanos</b> avenida Morazán barrio el calvario #43 salida a osicala, San Francisco Gotera	\$3.50
18-46-0 45 kilogramos	-	-	-

# Máximos y mínimos por zona: Oriente

Producto	Mínimo	Máximo	Diferencia
<b>Sulfato de Amonio</b> <b>45 kilogramos</b>	\$12.50 <b>Grupo Blanco</b> Carretera Ruta Militar Lotificación Cimas del Rio #6, San Miguel	\$14.00 <b>Agroferreteria Cabrera Casa Matriz</b> 2a avenida Sur y 5a calle Oriente # 5, San Miguel <b>Agroservicio y Tienda La Paz</b> Avenida Jose Simeón Cañas # 1208 Bis Barrio San Nicolás, San Miguel	\$1.50
<b>Urea</b> <b>45 kilogramos</b>	\$25.04 <b>Distribuidora Comercial Arcoiris</b> avenida Morazán # 25 barrio el calvario, San Francisco Gotera	\$30.00 <b>Agroferreteria Cabrera Casa Matriz</b> 2a avenida Sur y 5a calle Oriente # 5, San Miguel <b>Agroservicio El Corral</b> Cantón Santa Inés San Miguel, San Miguel	\$4.96

Presentación de 68 y 90 Kg.



# Mínimos y máximos: diferencial de precio por zona

## Centro

Producto	Mínimo	Máximo	Diferencia
Urea (68 kilogramos)	\$38.00	\$47.50	\$9.50
15-15-15	\$54.00	\$68.00	\$14.00
16-20-0	\$48.00	\$59.00	\$11.00
Sulfato de Amonio	\$28.00	\$36.95	\$8.95

## Occidente

Producto	Mínimo	Máximo	Diferencia
Urea (68 kilogramos)	\$35.00	\$49.00	\$14.00
15-15-15	\$58.00	\$62.00	\$4.00
16-20-0	\$48.00	\$54.00	\$6.00
Sulfato de Amonio	\$24.00	\$31.00	\$7.00

## Oriente

Producto	Mínimo	Máximo	Diferencia
Urea (68 kilogramos)	\$38.50	\$42.00	\$3.50
15-15-15	\$58.00	\$59.85	\$1.85
16-20-0	\$48.00		
Sulfato de Amonio	\$26.99	\$27.00	\$0.01

# Diferencias de precio promedio por marca

## Centro

Producto	Disagro	Fertica	Diferencia
Urea (68 kilogramos)	\$42.35	\$43.50	\$1.15
15-15-15	\$60.75	\$64.38	\$3.63
16-20-0	\$50.06	\$58.00	\$7.95
Sulfato de Amonio	\$30.38	\$31.02	\$0.64

## Occidente

Producto	Disagro	Fertica	Diferencia
Urea (68 kilogramos)	\$42.50	\$39.06	-\$3.44
15-15-15	\$59.06	\$60.80	\$1.74
16-20-0	\$50.00	\$52.05	\$2.05
Sulfato de Amonio	\$27.50	\$26.35	-\$1.15

## Oriente

Producto	Disagro	Fertica	Diferencia
Urea (68 kilogramos)	\$42.00	\$39.50	-\$2.50
15-15-15	\$59.85	\$58.00	-\$1.85
16-20-0	\$48.00		
Sulfato de Amonio		\$27.00	

# Diferencias de precio promedio por fecha: 1 de julio y 15 de julio

## Centro

Producto	29/07/14	11/08/14	Diferencia
Urea (68 kilogramos)		\$42.77	
15-15-15		\$61.87	
16-20-0		\$52.04	
Sulfato de Amonio		\$30.70	

## Occidente

Producto	29/07/14	11/08/14	Diferencia
Urea (68 kilogramos)	\$40.31	\$40.43	\$0.13
15-15-15	\$59.57	\$60.03	\$0.46
16-20-0	\$51.68	\$51.28	-\$0.40
Sulfato de Amonio	\$26.61	\$26.66	\$0.05

## Oriente

Producto	29/07/14	11/08/14	Diferencia
Urea (68 kilogramos)	\$39.67	\$40.13	\$0.46
15-15-15	\$59.12	\$58.93	-\$0.19
16-20-0		\$48.00	
Sulfato de Amonio	\$26.88	\$27.00	\$0.12

# Máximos y mínimos por zona: Centro

Producto	Mínimo	Máximo	Diferencia
<b>Urea</b> <b>68 kilogramos</b>	\$38.00 <b>Agroservicio El Campesino</b> Final calle Sin Ley Norte, Local # 1 Urbanización San Rafael, frente a punto de Buses , Ruta 11, Aguilares	\$47.50 <b>Agroferreteria Superior</b> 4a Av. Sur # 18, San Martin	\$9.50
<b>15-15-15</b> <b>90 kilogramos</b>	\$54.00 <b>El rancho II</b> Ave. Central Norte No. 6, Aguilares	\$68.00 <b>Agroguía Aguilares</b> Km. 33 Carretera Troncal del Norte Pasaje 9, Lotificación Santa Elena, Aguilares	\$14.00
<b>16-20-0</b> <b>90 kilogramos</b>	\$48.00 <b>El rancho II</b> Ave. Central Norte No. 6, Aguilares	\$59.00 <b>Agroguía Aguilares</b> Km. 33 Carretera Troncal del Norte Pasaje 9, Lotificación Santa Elena, Aguilares	\$11.00
<b>Sulfato de Amonio</b> <b>90 kilogramos</b>	\$28.00 <b>Servicio Agropecuario Álvarez (1a Avenida)</b> 1a Avenida Norte No.8, Apopa	\$36.95 <b>Agroservicio Las Américas</b> Primera Avenida Norte y 15 Calle Poniente numero 905 Centro de Gobierno, San Salvador	\$8.95

# Máximos y mínimos por zona: Occidente

Producto	Mínimo	Máximo	Diferencia
<b>Urea</b> <b>68 kilogramos</b>	<p>\$35.00</p> <p><b>Agrorepuestos Mancía</b> Barrio Santa Cruz, Carretera Internacional, Kilometro 112 1/2, Contiguo a Ferretería el Indio, Metapan</p> <p><b>Agroservicio Mancía</b> Carretera Internacional, Metapan</p>	<p>\$49.00</p> <p><b>Agroservicio El amigo del Agricultor</b> Carretera Panamericana Sur, Colonia Los Tamarindos, Metapan</p>	\$14.00
<b>15-15-15</b> <b>90 kilogramos</b>	<p>\$58.00</p> <p><b>Agroservicio El Rodeo, matriz y sucursal</b> 10a av. Sur entre 17 y 19. Calle Poniente. Barrio Nuevo, Santa Ana</p> <p>6a. Av. Sur y 15 Calle Poniente Numero uno Santa Ana, Santa Ana</p>	<p>\$62.00</p> <p><b>Agroservicio La Campiña</b> Calle Jose Mariano Méndez y Decima Avenida Sur, Santa Ana</p> <p><b>Clínica y Farmacia Veterinaria la Hacienda</b> 4a. Avenida Norte y 3a. Calle Oriente, Metapan</p> <p><b>Agrorepuestos Mancía</b> Barrio Santa Cruz, Carretera Internacional, Kilometro 112 1/2, Contiguo a Ferretería el Indio, Metapan</p> <p><b>Agroservicio Mancía</b> Carretera Internacional, Metapan</p>	\$4.00

# Máximos y mínimos por zona: Occidente

Producto	Mínimo	Máximo	Diferencia
<b>16-20-0</b> <b>90 kilogramos</b>	\$48.00 <b>Agroservicio El amigo del Agricultor</b> Carretera Panamericana Sur, Colonia Los Tamarindos, Metapan	\$54.00 <b>Agroservicio La Campiña</b> Calle Jose Mariano Méndez y Decima Avenida Sur, Santa Ana <b>Tienda Agropecuaria El Chaparral</b> Sexta Avenida Norte, Numero Diez. Barrio Nuevo , Metapan <b>Clínica y Farmacia Veterinaria la Hacienda, matriz y sucursal</b> 4a. Avenida Norte y 3a. Calle Oriente, Metapan Km 113 1/2, Carretera Internacional, Una Cuadra al Norte de Gasolinera Texaco, Metapan <b>Agroveterinaria La Hacienda. Sucursal Numero Dos.</b> Km 113 1/2, Carretera Internacional, Una Cuadra al Norte de Gasolinera Texaco, Metapan	\$6.00
<b>Sulfato de Amonio</b> <b>90 kilogramos</b>	\$24.00 <b>Agrorepuestos Mancía</b> Barrio Santa Cruz, Carretera Internacional, Kilometro 112 1/2, Contiguo a Ferretería el Indio, Metapan <b>Agroservicio Mancía</b> Carretera Internacional, Metapan	\$31.00 <b>Agroservicio La Campiña</b> Calle Jose Mariano Méndez y Decima Avenida Sur, Santa Ana	\$7.00

# Máximos y mínimos por zona: Oriente

Producto	Mínimo	Máximo	Diferencia
<b>Urea</b> <b>68 kilogramos</b>	\$38.50 <b>Agroservicio Migueleño</b> 2a Avenida Sur y 3a calle Oriente # 201 Barrio el calvario , San Miguel	\$42.00 <b>Agroservicio La Central</b> 2a avenida Sur y 5a calle Oriente # 202 Barrio el Calvario, San Miguel	\$3.50
<b>15-15-15</b> <b>90 kilogramos</b>	\$58.00 <b>Agroservicio Migueleño</b> 2a Avenida Sur y 3a calle Oriente # 201 Barrio el calvario , San Miguel	\$59.85 <b>Agroservicio La Central</b> 2a avenida Sur y 5a calle Oriente # 202 Barrio el Calvario, San Miguel	\$1.85
<b>16-20-0</b> <b>90 kilogramos</b>	\$48.00 <b>Grupo Blanco</b> Carretera Ruta Militar Lotificación Cimas del Rio #6, San Miguel		
<b>Sulfato de Amonio</b> <b>90 kilogramos</b>	\$26.99 <b>Agroservicio Migueleño</b> 2a Avenida Sur y 3a calle Oriente # 201 Barrio el calvario , San Miguel	\$27.00 <b>Agroservicio El Yugo</b> Calle Ruta Militar Colonia Santa Luisa I # 25 salida a Santa Rosa de Lima, San Miguel	\$0.01

# Histórico de precios y comparación por marca 2013-2014



# Precio promedio nacional

## Precio promedio nacional

Producto	14/08/13	27/08/13	10/09/13	24/09/13	08/10/13	22/10/13	06/05/14	20/05/14	03/06/14	01/07/14	15/07/14	29/07/14	11/08/14
15-15-15 (45 kilogramos)	\$31.25	\$30.70	\$30.32	\$30.58	\$30.65	\$30.65	\$30.97	\$30.37	\$30.21	\$29.77	\$30.02	\$29.59	\$30.05
16-20-0 (45 kilogramos)	\$27.19	\$26.49	\$26.42	\$26.51	\$26.61	\$26.75	\$26.78	\$25.62	\$25.92	\$25.75	\$25.80	\$25.57	\$25.73
18-46-0 (45 kilogramos)	\$43.50	\$42.53	\$41.31	\$42.01	\$41.62	\$42.19	\$42.75	\$39.27	\$38.36	\$35.45	\$35.22	\$37.50	\$34.20
Sulfato de Amonio (45 kilogramos)	\$17.42	\$17.26	\$16.84	\$16.84	\$16.93	\$16.98	\$15.78	\$15.04	\$14.68	\$14.26	\$14.19	\$13.23	\$13.99
Urea (45 kilogramos)	\$30.25	\$29.07	\$29.30	\$30.13	\$29.40	\$29.42	\$28.07	\$28.61	\$28.51	\$28.57	\$28.14	\$27.40	\$28.13

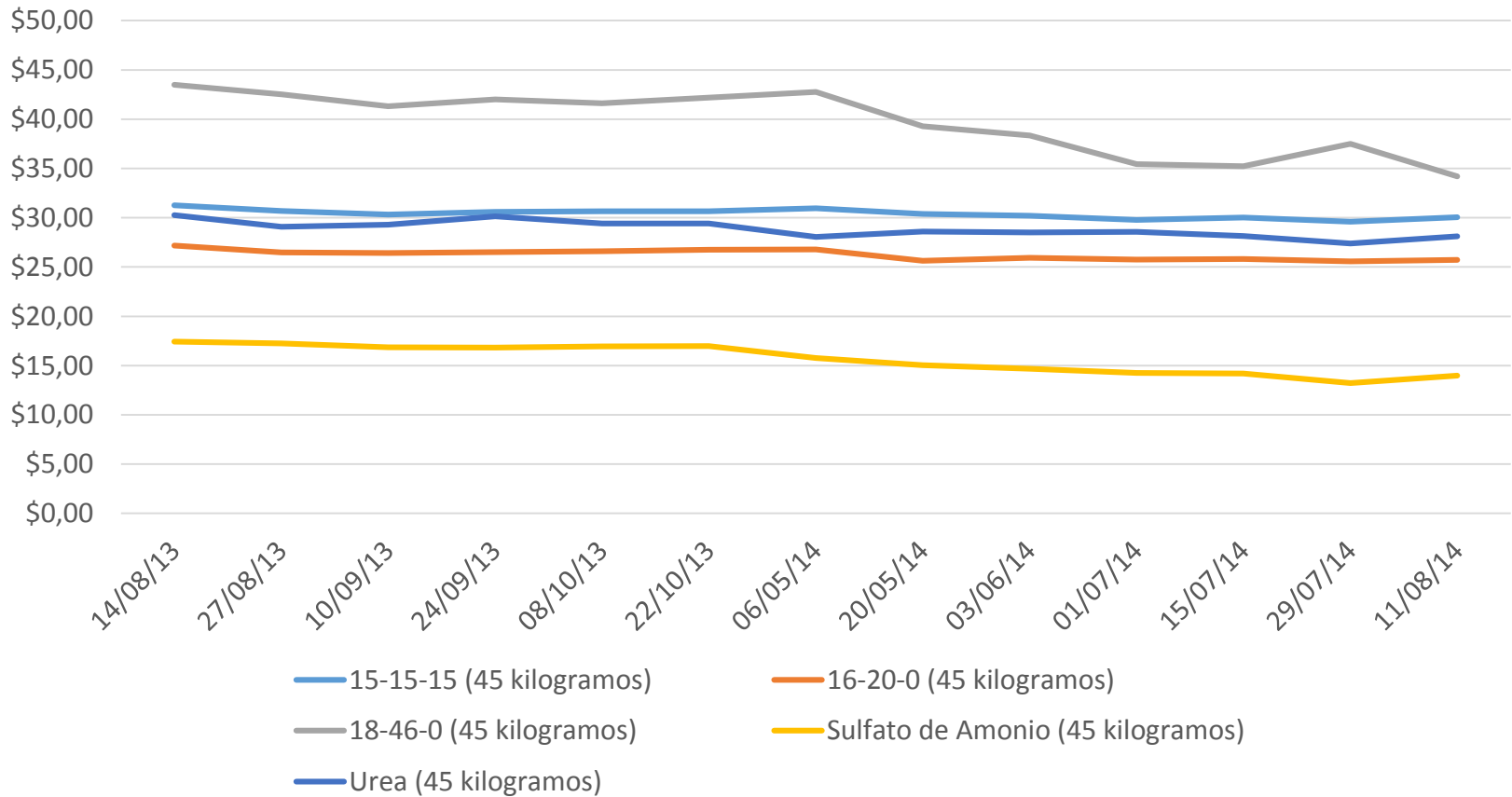
## Precio promedio Disagro

Producto	14/08/13	27/08/13	10/09/13	24/09/13	08/10/13	22/10/13	06/05/14	20/05/14	03/06/14	01/07/14	15/07/14	29/07/14	11/08/14
15-15-15 (45 kilogramos)	\$30.50	\$29.46	\$29.26	\$29.15	\$29.66	\$29.65	\$30.44	\$30.03	\$29.36	\$29.21	\$29.36	\$29.20	\$29.38
16-20-0 (45 kilogramos)	\$26.63	\$25.71	\$25.79	\$25.79	\$25.79	\$26.13	\$25.45	\$24.92	\$24.80	\$24.90	\$24.99	\$24.43	\$24.97
18-46-0 (45 kilogramos)	\$43.50	\$41.72	\$40.36	\$41.01	\$40.95	\$41.08	\$42.50	\$38.21	\$37.82	\$34.75	\$34.15	\$37.38	\$34.20
Sulfato de Amonio (45 kilogramos)	\$17.44	\$17.01	\$16.51	\$16.33	\$16.39	\$16.79	\$15.76	\$14.98	\$14.56	\$14.43	\$14.14	\$12.92	\$13.88
Urea (45 kilogramos)	\$30.10	\$28.88	\$29.04	\$29.20	\$29.04	\$29.10	\$27.74	\$28.31	\$27.83	\$28.42	\$28.18	\$28.00	\$27.86

## Precio promedio Fertica

Producto	14/08/13	27/08/13	10/09/13	24/09/13	08/10/13	22/10/13	06/05/14	20/05/14	03/06/14	01/07/14	15/07/14	29/07/14	11/08/14
15-15-15 (45 kilogramos)	\$32.00	\$32.49	\$32.39	\$32.51	\$32.60	\$32.28	\$32.05	\$31.31	\$31.39	\$31.09	\$31.37	\$29.92	\$31.28
16-20-0 (45 kilogramos)	\$27.75	\$27.89	\$27.81	\$27.56	\$27.95	\$27.76	\$28.20	\$27.15	\$27.83	\$27.40	\$27.58	\$26.30	\$27.00
18-46-0 (45 kilogramos)		\$44.95	\$44.65	\$48.00	\$44.68	\$44.78	\$43.00	\$43.00	\$40.33	\$37.33	\$40.00	\$38.00	
Sulfato de Amonio (45 kilogramos)	\$17.40	\$17.71	\$17.40	\$17.55	\$18.20	\$17.41	\$15.83	\$15.19	\$14.84	\$14.07	\$14.30	\$13.33	\$14.09
Urea (45 kilogramos)	\$31.00	\$30.13	\$30.56	\$34.40	\$31.00	\$30.75	\$29.72	\$29.61	\$30.81	\$29.04	\$27.95	\$25.00	\$28.97

# Precio promedio nacional



# Precio promedio Centro

## Precio promedio Occidente

Producto	14/08/13	27/08/13	10/09/13	24/09/13	08/10/13	22/10/13	06/05/14	20/05/14	03/06/14	01/07/14	15/07/14	29/07/14	11/08/14
15-15-15 (45 kilogramos)		\$31.07	\$30.42	\$30.83	\$30.86	\$30.83	\$30.85	\$30.68	\$30.18	\$29.87	\$30.34		\$30.08
16-20-0 (45 kilogramos)		\$26.75	\$26.53	\$26.83	\$26.92	\$27.13	\$26.65	\$25.77	\$26.35	\$25.96	\$26.20		\$26.04
18-46-0 (45 kilogramos)		\$41.97	\$39.29	\$38.29	\$40.38	\$40.78	\$40.00	\$38.15	\$35.63	\$34.86	\$34.40		\$34.68
Sulfato de Amonio (45 kilogramos)		\$18.00	\$17.95	\$17.96	\$17.91	\$17.75	\$16.44	\$16.06	\$15.74	\$15.12	\$15.12		\$14.70
Urea (45 kilogramos)		\$29.39	\$29.15	\$29.80	\$29.80	\$29.40	\$28.07	\$28.82	\$29.24	\$29.03	\$28.44		\$28.32

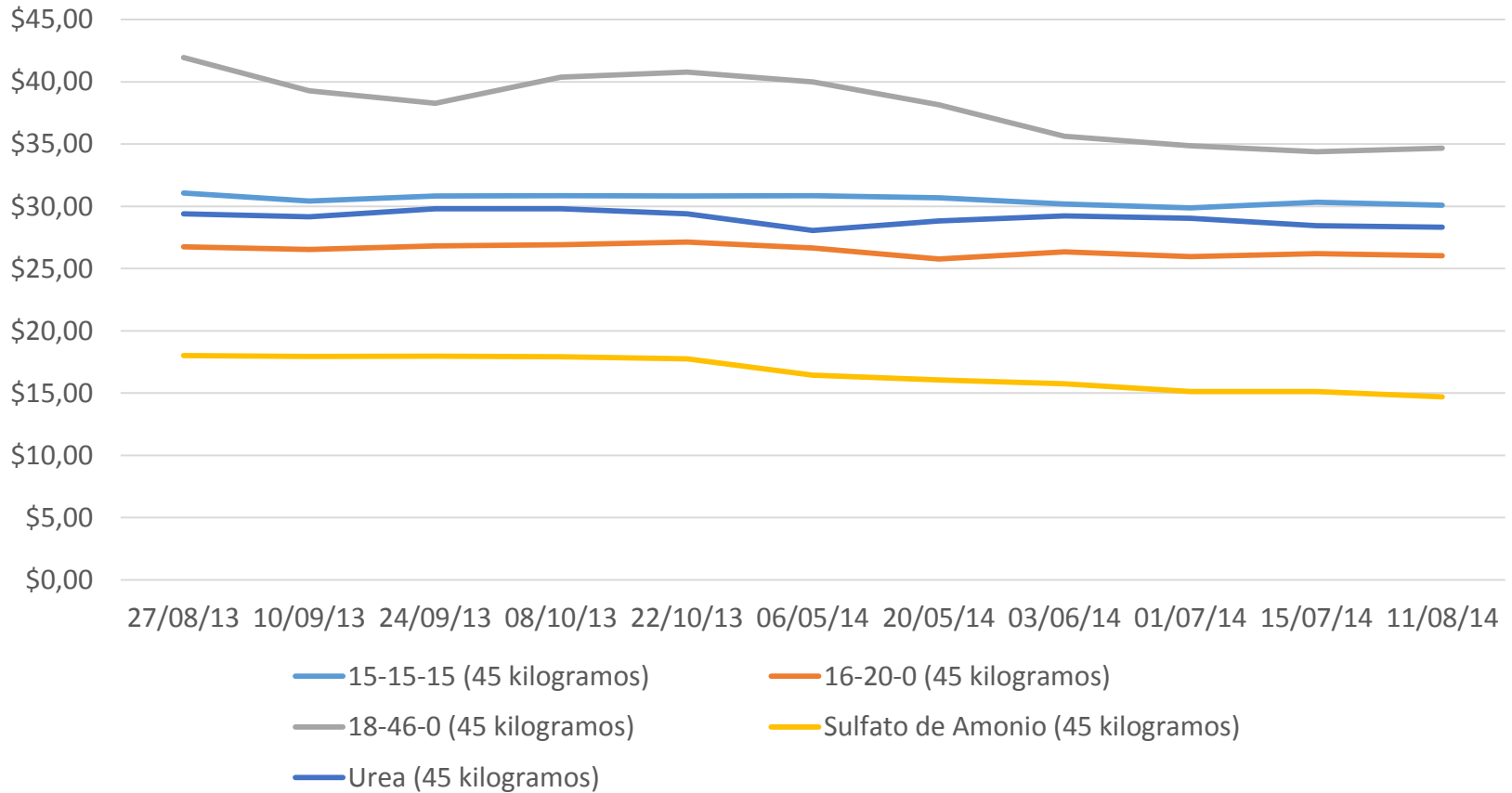
## Precio promedio Disagro

Producto	14/08/13	27/08/13	10/09/13	24/09/13	08/10/13	22/10/13	06/05/14	20/05/14	03/06/14	01/07/14	15/07/14	29/07/14	11/08/14
15-15-15 (45 kilogramos)		\$29.92	\$29.32	\$29.54	\$29.82	\$29.79	\$30.37	\$30.32	\$29.12	\$29.07	\$29.28		\$29.36
16-20-0 (45 kilogramos)		\$25.65	\$25.70	\$25.86	\$25.98	\$25.91	\$25.58	\$25.27	\$24.91	\$24.92	\$25.11		\$24.99
18-46-0 (45 kilogramos)		\$42.17	\$38.29	\$38.29	\$40.14	\$40.64		\$38.23	\$34.83	\$34.20	\$33.28		\$34.68
Sulfato de Amonio (45 kilogramos)		\$17.70	\$17.55	\$17.41	\$17.45	\$17.43	\$16.14	\$15.90	\$15.43	\$14.97	\$14.88		\$14.17
Urea (45 kilogramos)		\$29.02	\$28.74	\$29.22	\$29.53	\$29.00	\$27.73	\$28.28	\$28.18	\$28.45	\$28.18		\$27.66

## Precio promedio Fertica

Producto	14/08/13	27/08/13	10/09/13	24/09/13	08/10/13	22/10/13	06/05/14	20/05/14	03/06/14	01/07/14	15/07/14	29/07/14	11/08/14
15-15-15 (45 kilogramos)		\$32.85	\$33.06	\$32.99	\$33.04	\$33.05	\$32.81	\$32.63	\$32.30	\$31.61	\$32.33		\$31.79
16-20-0 (45 kilogramos)		\$28.53	\$28.49	\$28.40	\$28.76	\$28.87	\$29.19	\$29.10	\$29.05	\$28.93	\$29.70		\$29.40
18-46-0 (45 kilogramos)		\$41.35	\$41.30		\$41.35	\$41.35	\$40.00	\$38.00	\$38.00	\$36.50	\$40.00		
Sulfato de Amonio (45 kilogramos)		\$18.63	\$18.71	\$18.65	\$18.77	\$18.88	\$17.07	\$16.63	\$16.23	\$15.56	\$15.64		\$15.53
Urea (45 kilogramos)		\$31.25	\$31.40	\$33.00	\$33.00	\$33.00	\$32.50	\$31.50	\$32.95	\$31.20	\$29.90		\$31.60

# Precio promedio de Centro



# Precio promedio Occidente

## Precio promedio Occidente

Producto	14/08/13	27/08/13	10/09/13	24/09/13	08/10/13	22/10/13	06/05/14	20/05/14	03/06/14	01/07/14	15/07/14	29/07/14	11/08/14
15-15-15 (45 kilogramos)	\$31.25	\$30.94	\$30.95	\$30.94	\$30.44	\$30.93	\$31.31	\$30.24	\$30.25	\$30.32	\$30.50	\$29.92	\$30.17
16-20-0 (45 kilogramos)	\$27.19	\$26.93	\$26.76	\$26.30	\$26.33	\$26.12	\$26.99	\$25.97	\$25.75	\$25.75	\$25.95	\$25.94	\$25.62
18-46-0 (45 kilogramos)	\$43.50	\$43.50	\$43.50	\$45.00	\$45.00	\$45.33	\$43.67	\$41.25	\$39.11	\$36.50	\$37.75	\$36.25	\$33.00
Sulfato de Amonio (45 kilogramos)	\$17.42	\$17.22	\$17.18	\$16.96	\$16.73	\$17.14	\$14.66	\$14.50	\$13.70	\$13.29	\$13.59	\$13.02	\$13.27
Urea (45 kilogramos)	\$30.25	\$29.93	\$29.90	\$31.44	\$29.78	\$30.06	\$28.04	\$28.58	\$28.12	\$27.30	\$28.25	\$25.00	\$28.17

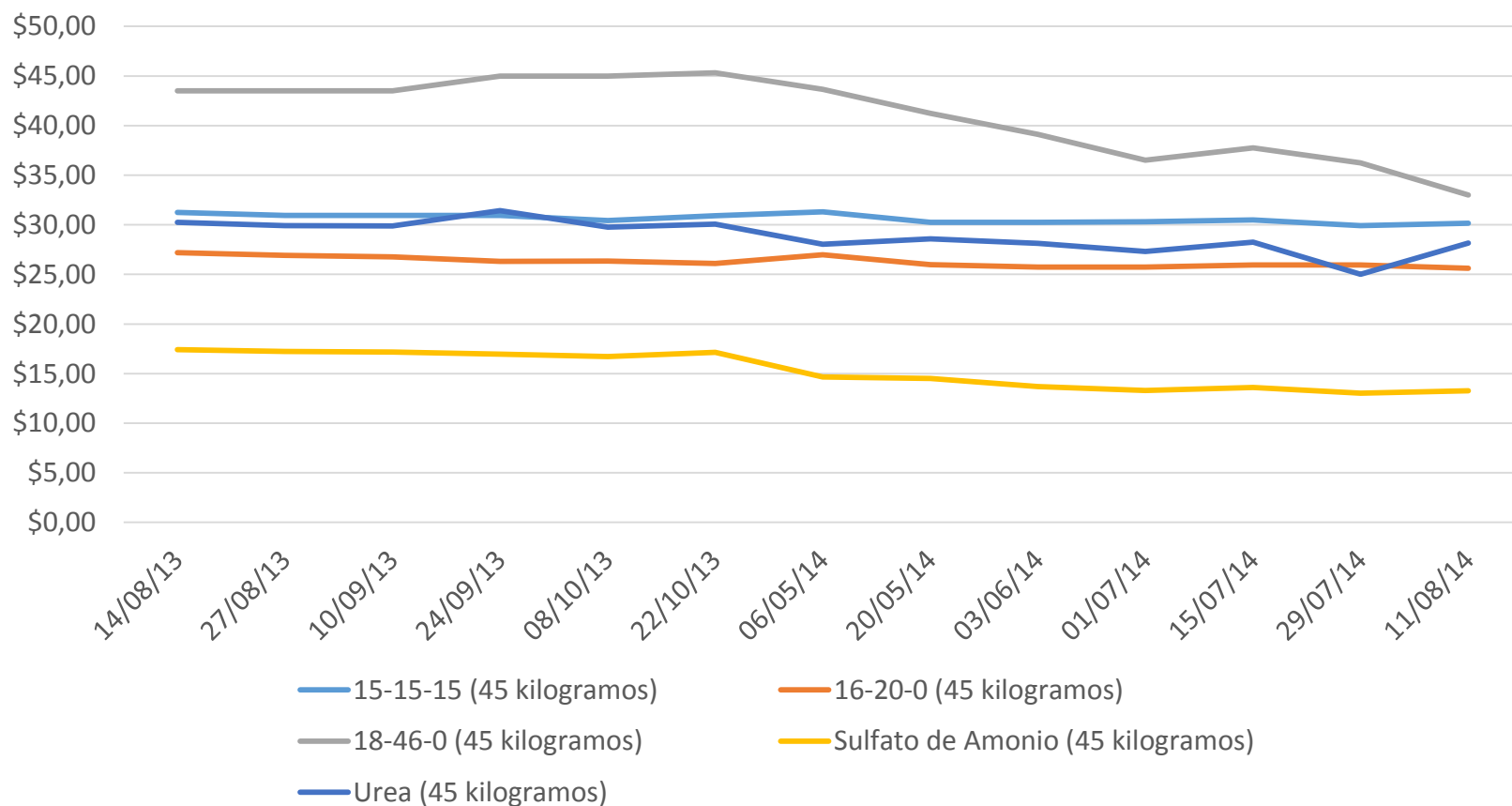
## Precio promedio Disagro

Producto	14/08/13	27/08/13	10/09/13	24/09/13	08/10/13	22/10/13	06/05/14	20/05/14	03/06/14	01/07/14	15/07/14	29/07/14	11/08/14
15-15-15 (45 kilogramos)	\$30.50	\$29.90	\$29.67	\$29.00	\$29.75	\$30.50	\$31.00	\$30.25	\$29.90	\$29.93	\$30.83	\$30.00	\$29.70
16-20-0 (45 kilogramos)	\$26.63	\$26.44	\$26.28	\$25.17	\$25.29	\$25.75	\$24.83	\$24.88	\$24.88	\$25.00	\$25.10	\$25.00	\$25.08
18-46-0 (45 kilogramos)	\$43.50	\$42.33	\$42.00	\$43.50	\$43.50	\$43.00	\$42.50	\$39.00	\$38.43	\$35.67	\$37.00	\$35.67	\$33.00
Sulfato de Amonio (45 kilogramos)	\$17.44	\$17.29	\$17.13	\$16.92	\$16.47	\$17.21	\$14.75	\$14.50	\$13.70	\$14.10	\$13.61	\$12.67	\$13.67
Urea (45 kilogramos)	\$30.10	\$29.75	\$29.75	\$29.10	\$29.20	\$30.10	\$27.75	\$28.50	\$27.75	\$29.00	\$31.50		\$29.75

## Precio promedio Fertica

Producto	14/08/13	27/08/13	10/09/13	24/09/13	08/10/13	22/10/13	06/05/14	20/05/14	03/06/14	01/07/14	15/07/14	29/07/14	11/08/14
15-15-15 (45 kilogramos)	\$32.00	\$32.25	\$32.50	\$31.92	\$31.83	\$31.25	\$31.38	\$30.22	\$30.44	\$31.00	\$30.00	\$29.90	\$30.75
16-20-0 (45 kilogramos)	\$27.75	\$27.67	\$27.31	\$27.06	\$27.25	\$26.70	\$27.57	\$26.77	\$26.63	\$26.33	\$26.67	\$26.36	\$25.97
18-46-0 (45 kilogramos)		\$47.00	\$48.00	\$48.00	\$48.00	\$46.50	\$46.00	\$48.00	\$41.50	\$39.00	\$40.00	\$38.00	
Sulfato de Amonio (45 kilogramos)	\$17.40	\$17.17	\$17.25	\$17.00	\$17.25	\$17.00	\$14.60	\$14.50	\$13.71	\$12.98	\$13.58	\$13.13	\$13.00
Urea (45 kilogramos)	\$31.00	\$31.00	\$30.50	\$35.33	\$30.50	\$30.00	\$28.34	\$28.67	\$28.67	\$26.17	\$25.00	\$25.00	\$25.00

# Precio promedio de Occidente



# Precio promedio Oriente

## Precio promedio Oriente

Producto	14/08/13	27/08/13	10/09/13	24/09/13	08/10/13	22/10/13	06/05/14	20/05/14	03/06/14	01/07/14	15/07/14	29/07/14	11/08/14
15-15-15 (45 kilogramos)		\$29.89	\$29.63	\$29.92	\$30.15	\$30.02		\$29.98	\$30.24	\$29.06	\$29.34	\$29.44	\$29.93
16-20-0 (45 kilogramos)		\$25.37	\$25.60	\$26.18	\$26.17	\$27.00		\$24.90	\$25.25	\$25.26	\$25.09	\$24.60	\$25.30
18-46-0 (45 kilogramos)		\$42.13	\$39.98	\$41.25	\$40.32	\$41.00		\$37.00	\$42.50		\$30.00	\$42.50	
Sulfato de Amonio (45 kilogramos)		\$15.87	\$15.06	\$14.86	\$14.68	\$14.75		\$14.01	\$13.88	\$13.55	\$13.27	\$13.48	\$13.22
Urea (45 kilogramos)		\$27.68	\$28.63	\$29.25	\$27.70	\$27.75		\$28.22	\$27.18	\$28.10	\$27.54	\$28.00	\$27.69

## Precio promedio Disagro

Producto	14/08/13	27/08/13	10/09/13	24/09/13	08/10/13	22/10/13	06/05/14	20/05/14	03/06/14	01/07/14	15/07/14	29/07/14	11/08/14
15-15-15 (45 kilogramos)		\$28.50	\$28.92	\$28.56	\$29.00	\$28.83		\$29.13	\$29.53	\$28.82	\$29.05	\$29.04	\$29.17
16-20-0 (45 kilogramos)		\$25.08	\$25.44	\$26.11	\$26.00	\$27.20		\$24.44	\$24.53	\$24.75	\$24.72	\$23.67	\$24.83
18-46-0 (45 kilogramos)		\$40.67	\$39.98	\$41.25	\$40.32	\$41.00		\$37.00	\$42.50		\$30.00	\$42.50	
Sulfato de Amonio (45 kilogramos)		\$15.85	\$14.88	\$14.63	\$14.53	\$13.81		\$13.78	\$13.60	\$13.36	\$13.28	\$13.17	\$13.00
Urea (45 kilogramos)		\$27.79	\$28.55	\$29.25	\$27.70	\$27.75		\$28.22	\$27.18	\$28.10	\$27.63	\$28.00	\$27.71

## Precio promedio Fertica

Producto	14/08/13	27/08/13	10/09/13	24/09/13	08/10/13	22/10/13	06/05/14	20/05/14	03/06/14	01/07/14	15/07/14	29/07/14	11/08/14
15-15-15 (45 kilogramos)		\$31.98	\$31.25	\$32.37	\$32.06	\$31.79		\$31.09	\$31.31	\$30.00	\$30.20	\$29.93	\$31.00
16-20-0 (45 kilogramos)		\$26.23	\$27.00	\$26.50	\$27.00	\$26.50		\$26.58	\$27.19	\$27.05	\$26.31	\$26.00	\$26.31
18-46-0 (45 kilogramos)		\$46.50											
Sulfato de Amonio (45 kilogramos)		\$16.00	\$15.49	\$15.50	\$16.25	\$16.00		\$14.43	\$14.28	\$13.90	\$13.30	\$13.59	\$13.33
Urea (45 kilogramos)		\$27.00	\$29.00								\$27.00		\$27.66

# Precio promedio de Oriente

