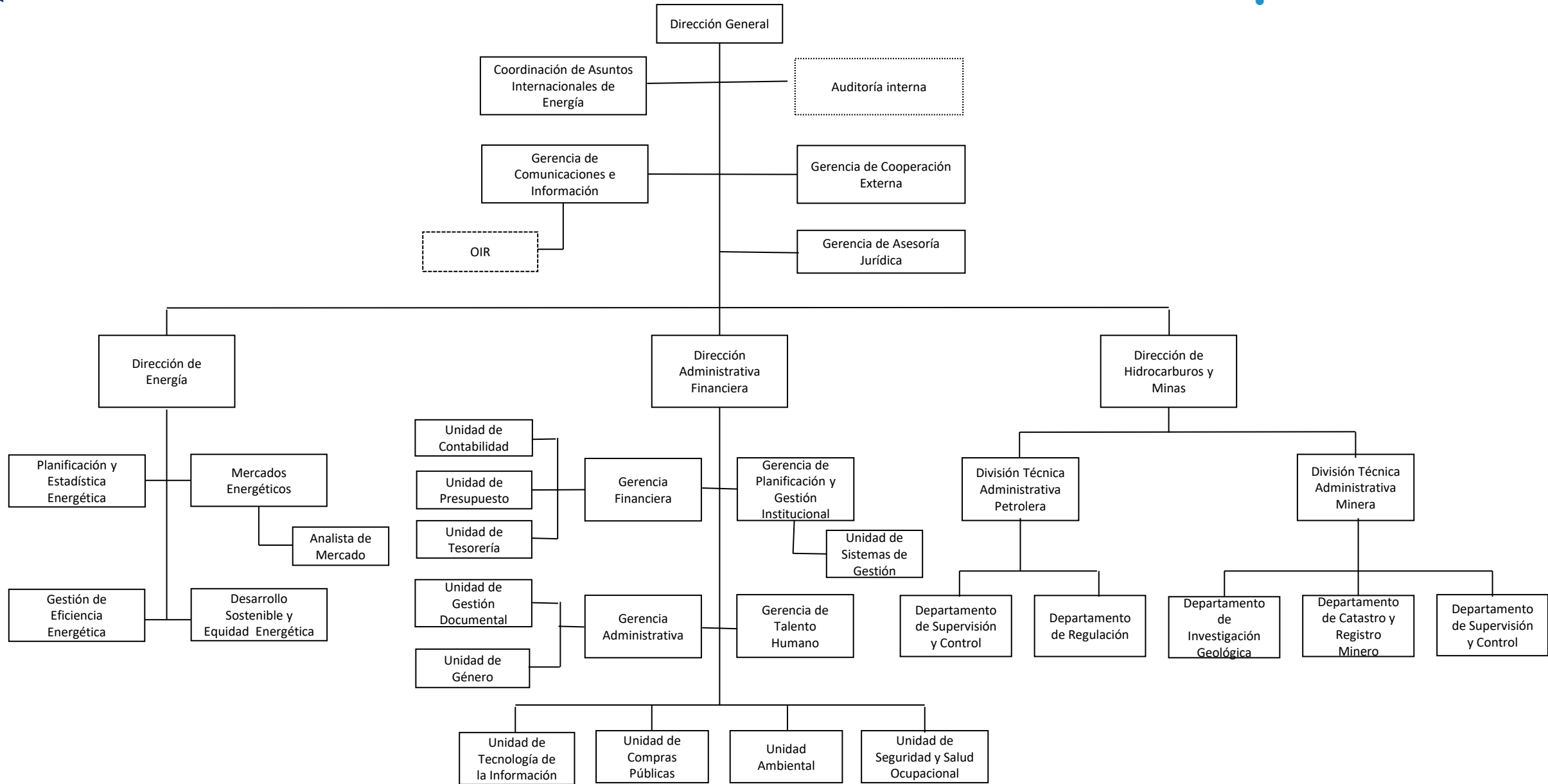




ESTRUCTURA ORGANIZATIVA DGEHM





Dirección General

| | |
|----------------------------|----------|
| Número de empleados | 1 |
| Total mujeres | 0 |
| Total hombres | 1 |





Coordinación de Asuntos Internacionales de Energía

| | |
|----------------------------|----------|
| Número de empleados | 1 |
| Total mujeres | 1 |
| Total hombres | 0 |





Auditoría Interna

| | |
|----------------------------|----------|
| Número de empleados | 1 |
| Total mujeres | 0 |
| Total hombres | 1 |





Gerencia de Comunicaciones e Información

| | |
|----------------------------|-----------|
| Número de empleados | 13 |
| Total mujeres | 11 |
| Total hombres | 2 |





Oficina de Información y Respuesta

| | |
|----------------------------|----------|
| Número de empleados | 1 |
| Total mujeres | 0 |
| Total hombres | 1 |





Gerencia de Cooperación Externa

| | |
|----------------------------|----------|
| Número de empleados | 3 |
| Total mujeres | 2 |
| Total hombres | 1 |





Gerencia de Asesoría Jurídica

| | |
|----------------------------|-----------|
| Número de empleados | 12 |
| Total mujeres | 7 |
| Total hombres | 5 |





Dirección de Energía

| | |
|----------------------------|----------|
| Número de empleados | 2 |
| Total mujeres | 1 |
| Total hombres | 1 |





Planificación y Estadística Energética

| | |
|----------------------------|----------|
| Número de empleados | 4 |
| Total mujeres | 0 |
| Total hombres | 4 |





Mercados Energéticos

| | |
|----------------------------|----------|
| Número de empleados | 1 |
| Total mujeres | 0 |
| Total hombres | 1 |





Analista de Mercado

| | |
|----------------------------|----------|
| Número de empleados | 3 |
| Total mujeres | 0 |
| Total hombres | 3 |





Gestión de Eficiencia Energética

| | |
|----------------------------|----------|
| Número de empleados | 5 |
| Total mujeres | 1 |
| Total hombres | 4 |





Desarrollo Sostenible y Equidad Energética

| | |
|----------------------------|----------|
| Número de empleados | 5 |
| Total mujeres | 2 |
| Total hombres | 3 (*) |

(*): El Jefe de la División de Desarrollo Sostenible y Equidad Energética funge como Jefe de la Unidad Ambiental Ad-honorem





Dirección Administrativa Financiera

| | |
|----------------------------|----------|
| Número de empleados | 3 |
| Total mujeres | 2 |
| Total hombres | 1 |





Gerencia Financiera

| | |
|----------------------------|----------|
| Número de empleados | 1 |
| Total mujeres | 1 |
| Total hombres | 0 |





Unidad de Contabilidad

| | |
|----------------------------|----------|
| Número de empleados | 1 |
| Total mujeres | 1 |
| Total hombres | 0 |





Unidad de Presupuesto

| | |
|----------------------------|----------|
| Número de empleados | 1 |
| Total mujeres | 1 |
| Total hombres | 0 |





Unidad de Tesorería

| | |
|----------------------------|----------|
| Número de empleados | 1 |
| Total mujeres | 1 |
| Total hombres | 0 |





Gerencia de Planificación y Gestión Institucional

| | |
|----------------------------|----------|
| Número de empleados | 2 |
| Total mujeres | 1 |
| Total hombres | 1 |





Unidad de Sistemas de Gestión

| | |
|----------------------------|----------|
| Número de empleados | 3 |
| Total mujeres | 1 |
| Total hombres | 2 |





Gerencia Administrativa

| | |
|----------------------------|-----------|
| Número de empleados | 20 |
| Total mujeres | 6 |
| Total hombres | 14 |





Unidad de Gestión Documental

| | |
|----------------------------|-----------|
| Número de empleados | 11 |
| Total mujeres | 5 |
| Total hombres | 6 |





Unidad de Genero

| | |
|----------------------------|----------|
| Número de empleados | 1 |
| Total mujeres | 1 |
| Total hombres | 0 |





Gerencia de Talento Humano

| | |
|----------------------------|----------|
| Número de empleados | 4 |
| Total mujeres | 2 |
| Total hombres | 2 |





Unidad de Tecnología de la Información

| | |
|----------------------------|-----------|
| Número de empleados | 10 |
| Total mujeres | 1 |
| Total hombres | 9 |





Unidad de Compras Públicas

| | |
|----------------------------|----------|
| Número de empleados | 3 |
| Total mujeres | 2 |
| Total hombres | 1 |





Unidad Ambiental

| | |
|----------------------------|----------|
| Número de empleados | 0 |
| Total mujeres | 0 |
| Total hombres | 0 (*) |

(*): El Jefe de la División de Desarrollo Sostenible y Equidad Energética funge como Jefe de la Unidad Ambiental Ad-honorem





Unidad de Seguridad y Salud Ocupacional

| | |
|----------------------------|----------|
| Número de empleados | 2 |
| Total mujeres | 0 |
| Total hombres | 2 |





Dirección de Hidrocarburos y Minas

| | |
|----------------------------|----------|
| Número de empleados | 2 |
| Total mujeres | 2 |
| Total hombres | 0 |





División Técnica Administrativa Petrolera

| | |
|----------------------------|----------|
| Número de empleados | 6 |
| Total mujeres | 3 |
| Total hombres | 3 |





Departamento de Supervisión y Control Petrolero

| | |
|----------------------------|-----------|
| Número de empleados | 27 |
| Total mujeres | 3 |
| Total hombres | 24 |





Departamento de Regulación

| | |
|----------------------------|----------|
| Número de empleados | 6 |
| Total mujeres | 2 |
| Total hombres | 4 |





División Técnica Administrativa Minera

| | |
|----------------------------|----------|
| Número de empleados | 1 |
| Total mujeres | 1 |
| Total hombres | 0 |





Departamento de Investigación Geológica

| | |
|----------------------------|----------|
| Número de empleados | 1 |
| Total mujeres | 0 |
| Total hombres | 1 |





Departamento de Catastro y Registro Minero

| | |
|----------------------------|----------|
| Número de empleados | 1 |
| Total mujeres | 0 |
| Total hombres | 1 |





Departamento de Supervisión y Control Minero

| | |
|----------------------------|----------|
| Número de empleados | 4 |
| Total mujeres | 2 |
| Total hombres | 2 |

