

2020

LOGROS Y DESAFIOS

REGIÓN DE SALUD CENTRAL

- Durante el año 2020 ha sido un hecho notorio, la ocurrencia de la pandemia por COVID-19, así como las fuertes lluvias, lo cual generó afectación a los servicios de salud, tanto en la oferta, así como en la afluencia de la población a los establecimientos de salud, ya que los esfuerzos del personal de salud estuvieron encaminados al control del COVID-19 y la atención de los diferentes albergues.
- Estas situaciones generaron una importante reducción en las metas esperadas y establecidas en la Programación Operativa Anual, traduciéndose en importantes retos a superar en el marco de la “Nueva Realidad”

REGIÓN DE SALUD CENTRAL



REGION DE SALUD	DEPARTAMENTO	POBLACIÓN POR DEPARTAMENTO	TOTAL
Central	Chalatenango	210,845.00	1,041,821
	La Libertad	830,976.00	

ESTABLECIMIENTOS DE LA RSC

No. MICRO REDES	No. MUNICIPIO	TOTAL UCSF	TIPO DE UCSF			HEM	CRSN	CASA DE LA SALUD	FOSALUD	
			UCSF-E	UCSF-I	UCSF-B				SD Y DF	24 H
LL: 4	22	46	3	23	20	3	5	1	3	7
CH: 7	32	62	4	29	29	2	4	1	19	4
RSC: 11	54	108	7	52	49	5	9	2	22	11

COVID 19

A finales del 2020 se reportaba a nivel nacional un acumulado de casi 50,000 casos por COVID-19, siendo los datos del 31 de diciembre:

+ **273** Casos nuevos

 **2441** Pruebas

✓ **219** Curados

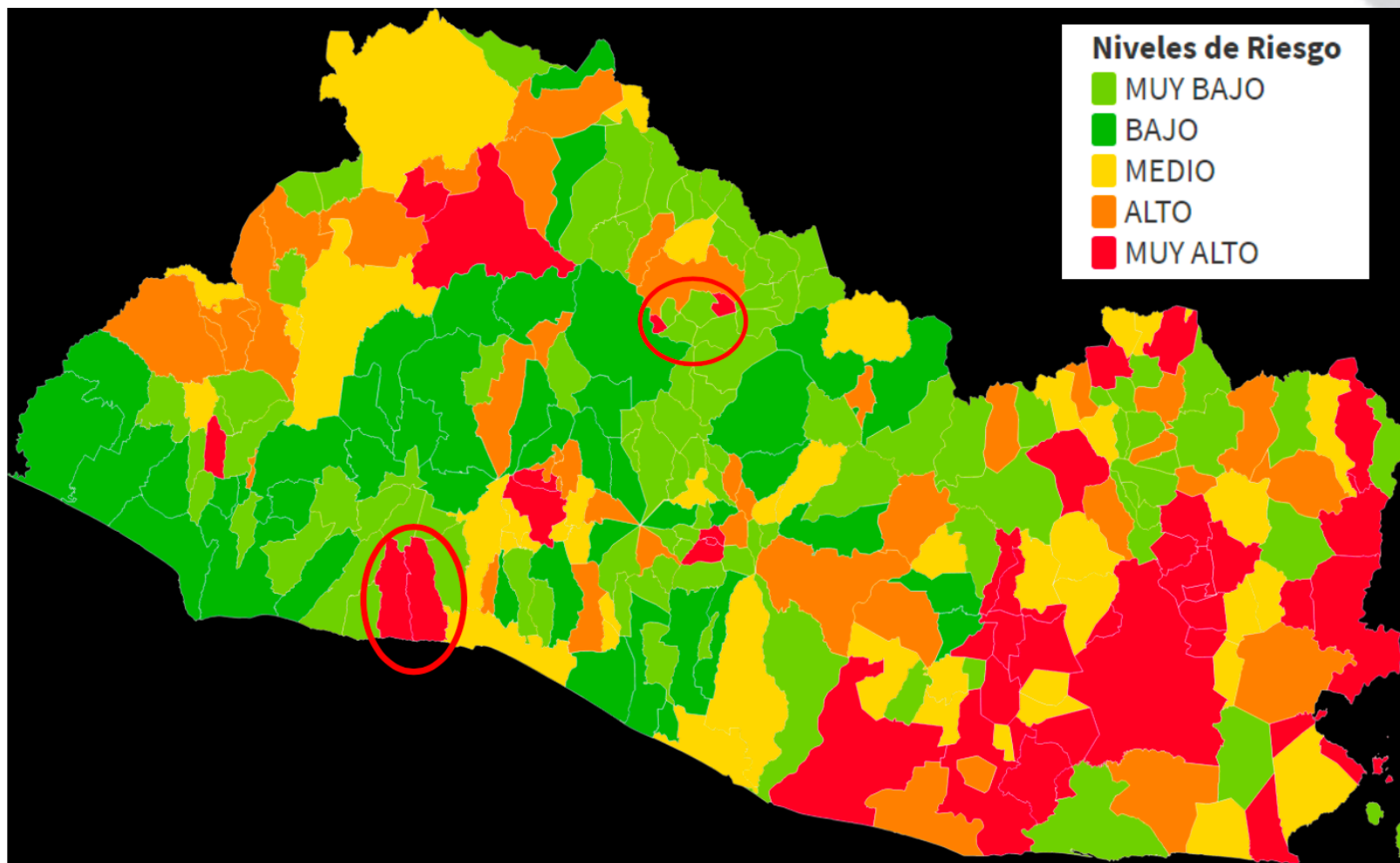
 **7** Fallecidos

0 Importados

273 Locales

0 Importados
Varados

MAPA DE RIESGO POR COVID-19



PROGRAMACIÓN DE ACTIVIDADES TRAZADORAS		UNIVERSO (población blanco)	ESTANDAR DE COBERTURA %	CANTIDAD	CONCENTRACIÓN (POR UNIDAD DE PROGRAMACIÓN /AÑO)	META ANUAL	AÑO A LA FECHA		
							PROG	REAL	%
OE 3. Mejorar la salud de las personas mediante acciones preventivas, con enfoque de curso de vida.									
OO 3.1. Mejorar la salud de las mujeres embarazadas y puérperas.									
3.1.1	Detección de embarazadas por Promotor(a) de Salud.	6,614	200	6,614	2	6,614	6,614	5,209	79%
3.1.2	Seguimiento de embarazadas por Promotor(a) de Salud.	6,614	200	6,614	12	39,684	39,684	34,283	86%
3.1.3	Inscripciones maternas.	11,459	200	11,459	2	11,459	11,459	8,262	72%
3.1.4	Controles subsecuentes maternos.	11,459	200	11,459	8	45,835	45,835	35,877	78%
3.1.5	Consultas odontológicas de primera vez a embarazadas.	11,459	200	11,459	2	11,459	11,459	5,985	52%
3.1.6	Inscripciones por Alto Riesgo Reproductivo.	0	0	0	0	5,346	5,346	811	15%
3.1.7	Pruebas serológicas de VIH para detección activa de casos de VIH en embarazadas.	11,459	200	11,459	4	22,918	22,918	16,931	74%
3.1.8	Detección de puérperas por Promotor de Salud.	5,502	200	5,502	2	5,502	5,502	5,660	103%
3.1.9	Seguimiento de puérperas por Promotor de Salud.	5,502	200	5,502	8	22,008	22,008	21,065	96%
3.1.10	Controles post parto.	10,274	200	10,274	4	20,548	20,548	13,224	64%
3.1.11	Inscripción al Programa de Planificación Familiar.	8,113	200	8,113	2	8,113	8,113	4,386	54%
3.1.12	Controles subsecuentes de Planificación Familiar.	50,391	200	50,391	2	50,391	50,391	19,350	38%

PROGRAMACIÓN DE ACTIVIDADES TRAZADORAS		UNIVERSO (población blanco)	ESTANDAR DE COBERTURA %	CANTIDAD	CONCENTRACIÓN (POR UNIDAD DE PROGRAMACIÓN /AÑO)	META ANUAL	AÑO A LA FECHA		
							PROG	REAL	%
OE 3. Mejorar la salud de las personas mediante acciones preventivas, con enfoque de curso de vida.									
OO 3.2. Mejorar la salud de niños y niñas menores de 10 años.									
3.2.1	Detección de recién nacidos por Promotor(a) de Salud.	5,502	200	5,502	2	5,502	5,502	5,406	98%
3.2.2	Seguimiento de recién nacidos por Promotor(a) de Salud.	5,502	200	5,502	8	22,008	22,008	20,505	93%
3.2.3	Atenciones preventivas a niñas y niños menores de 5 años por Promotor(a) de Salud (excluye a los recién nacidos porque están programados en 1.2.1 y 1.2.2).	31,504	200	31,504	10	157,520	157,520	120,703	77%
3.2.4	Inscripciones infantiles.	10,896	200	10,896	2	10,896	10,896	8,763	80%
3.2.5	Controles subsecuentes infantiles a niños y niñas menores de 1 año.	10,896	200	10,896	12	65,376	65,376	29,703	45%
3.2.6	Controles subsecuentes infantiles a niños y niñas de 1 año.	11,179	200	11,179	8	44,715	44,715	15,750	35%
3.2.7	Controles subsecuentes infantiles a niños y niñas de 2 a 4 años.	33,831	200	33,831	4	67,661	67,661	20,879	31%
3.2.8	Atenciones preventivas e integrales a niñas y niños de 5 a 9 años por Promotor(a) de Salud.	31,667	200	31,667	2	31,667	31,667	31,571	100%
3.2.9	Controles subsecuentes a niños y niñas de 5 a 9 años.	58,077	200	58,077	2	58,077	58,077	14,833	26%

PROGRAMACIÓN DE ACTIVIDADES TRAZADORAS		UNIVERSO (población blanco)	ESTANDAR DE COBERTURA %	CANTIDAD	CONCENTRACIÓ N (POR UNIDAD DE PROGRAMACIÓN /AÑO)	META ANUAL	AÑO A LA FECHA		
							PROG	REAL	%
OE 3. Mejorar la salud de las personas mediante acciones preventivas, con enfoque de curso de vida.									
OO 3.3. Mejorar la salud de las y los adolescentes de 10 a 19 años.									
3.3.1	Atenciones preventivas e integrales a adolescentes (10-19 años) por Promotor(a) de Salud.	72,373	200	72,373	2	72,373	72,373	57,604	80%
3.3.2	Inscripciones de adolescentes de 10 años (inscripción precoz).	12,053	200	12,053	2	12,053	12,053	3,386	28%
3.3.3	Controles subsecuentes a adolescentes.	122,464	100	61,232	2	61,232	61,232	7,699	13%

PROGRAMACIÓN DE ACTIVIDADES TRAZADORAS		UNIVERSO (población blanco)	ESTANDAR DE COBERTURA %	CANTIDAD	CONCENTRACIÓ N (POR UNIDAD DE PROGRAMACIÓN /AÑO)	META ANUAL	AÑO A LA FECHA		
							PROG	REAL	%
OE 3. Mejorar la salud de las personas mediante acciones preventivas, con enfoque de curso de vida.									
OO 3.4. Mejorar la salud de mujeres y hombres de 20 a 59 años.									
3.4.1	Atenciones preventivas e integrales a personas adultas de 20 a 59 años por Promotor(a) de Salud.	222,322	200	222,322	2	222,322	222,322	195,376	88%
3.4.2	Realización de pruebas de tamizaje para cáncer de cérvix.	276,495	160	221,196	1	110,598	110,598	16,521	15%
3.4.3	Detección activa de casos nuevos de hipertensión arterial.	718	200	718	2	718	718	2,184	304%
3.4.4	Detección activa de casos nuevos de diabetes mellitus.	359	200	359	2	359	359	1,912	533%
3.4.5	Detección activa de casos nuevos de enfermedad renal crónica.	431	200	431	2	431	431	310	72%
3.4.6	Realización de pruebas rápidas de VIH para la detección activa de casos de sospecha de VIH.	0	0	0	0	23,128	23,128	7,083	31%
3.4.7	Detección activa de sintomáticos respiratorios.	5,782	200	5,782	2	5,782	5,782	2,329	40%

PROGRAMACIÓN DE ACTIVIDADES TRAZADORAS		UNIVERSO (población blanco)	ESTANDAR DE COBERTURA %	CANTIDAD	CONCENTRACIÓN (POR UNIDAD DE PROGRAMACIÓN /AÑO)	META ANUAL	AÑO A LA FECHA		
							PROG	REAL	%
OE 3. Mejorar la salud de las personas mediante acciones preventivas, con enfoque de curso de vida.									
OO 3.5. Mejorar la salud de las personas adultas mayores.									
3.5.1	Atenciones preventivas e integrales a personas adultas mayores por Promotor(a) de Salud.	46,670	200	46,670	2	46,670	46,670	44,151	95%
3.5.2	Inscripciones de adultos(as) mayores de 60 años.	5,564	200	5,564	2	5,564	5,564	1,281	23%
3.5.3	Controles subsecuentes de adultos(as) mayores.	84,381	100	42,191	2	42,191	42,191	12,760	30%

PROGRAMACIÓN DE ACTIVIDADES TRAZADORAS		UNIVERSO (población blanco)	ESTANDAR DE COBERTURA %	CANTIDAD	CONCENTRACIÓN (POR UNIDAD DE PROGRAMACIÓN /AÑO)	META ANUAL	AÑO A LA FECHA		
							PROG	REAL	%
OE 4. Restaurar la salud de las personas mediante la atención curativa, con enfoque de curso de vida.									
OO 4.1. Facilitar el acceso a la atención ambulatoria médica general y especializada, por morbilidad; atención odontológica, psicológica, nutricional y de rehabilitación.									
4.1.1	Consulta por morbilidad en general	0	0	0	0	1,018,648	1,018,648	659,087	65%
4.1.2	Consulta odontológica en general (excluye embarazadas de primera vez)	0	0	0	0	258,047	258,047	88,463	34%
4.1.3	Consulta especializada de Gineco obstetricia (Ecos Especializados y otros).	0	0	0	0	39,696	39,696	23,518	59%
4.1.4	Consulta especializada de Pediatría (Ecos especializados y otros).	0	0	0	0	37,470	37,470	12,045	32%
4.1.5	Consulta especializada de Medicina Interna (Ecos especializados y otros).	0	0	0	0	27,816	27,816	10,827	39%
4.1.6	Consulta especializada de otras especialidades médicas.	0	0	0	0	0	0	0	
4.1.7	Atenciones de fisioterapia (Ecos especializados).	0	0	0	0	8,845	8,845	6,986	79%
4.1.8	Atenciones psicológicas (Ecos especializados y otros).	0	0	0	0	11,204	11,204	4,014	36%
4.1.9	Atenciones nutricionales (Ecos especializados y otros).	0	0	0	0	14,796	14,796	11,591	78%

PROGRAMACIÓN DE ACTIVIDADES TRAZADORAS		UNIVERSO (población blanco)	ESTANDAR DE COBERTURA %	CANTIDAD	CONCENTRACIÓN (POR UNIDAD DE PROGRAMACIÓN /AÑO)	META ANUAL	AÑO A LA FECHA		
							PROG	REAL	%
OE 5. Vigilar las condiciones ambientales, a fin de contribuir a la protección de la salud de la población.									
OO 5.1. Vigilar los factores del entorno que podrían afectar la salud.									
5.1.1	Inspecciones a viviendas para vigilancia y control del dengue.	267,796	200	267,796	4	535,592	535,592	342,171	64%
5.1.2	Inspecciones a centros colectivos para vigilancia y control del dengue.	0	0	0	0	10,593	10,593	6,115	58%
5.1.3	Inspecciones a viviendas para vigilancia y control del paludismo.	0	0	0	0	19,078	19,078	28,869	151%
5.1.4	Inspecciones a viviendas para vigilancia y control del Chagas.	0	0	0	0	72,115	72,115	45,494	63%
5.1.5	Inspecciones a viviendas para vigilancia y control de la Leishmaniasis.	0	0	0	0	27,790	27,790	868	3%
5.1.6	Vacunación de perros y gatos para prevención de rabia.	194,899	200	194,899	2	194,899	194,899	204,287	105%

PROGRAMACIÓN DE ACTIVIDADES TRAZADORAS		UNIVERSO (población blanco)	ESTANDAR DE COBERTURA %	CANTIDAD	CONCENTRACIÓ N (POR UNIDAD DE PROGRAMACIÓN /AÑO)	META ANUAL	AÑO A LA FECHA		
							PROG	REAL	%
OE 5. Vigilar las condiciones ambientales, a fin de contribuir a la protección de la salud de la población.									
OO 5.2. Vigilar los factores contaminantes que podrían afectar la salud.									
5.2.1	Inspecciones/Visitas integrales para verificar calidad del agua a sistemas públicos de abastecimiento de agua.	505	200	0	0	1,774	1,774	1,360	77%
5.2.2	Toma y envío de muestras de análisis bacteriológico	0	0	0	0	1,350	1,350	1,139	84%
5.2.3	Toma y envío de muestras para análisis físico-químico	0	0	0	0	117	117	104	89%
5.2.4	Inspecciones para vigilancia sanitaria a sistemas colectivos de tratamiento de aguas residuales ordinarias y especiales (con énfasis en los hospitales públicos de la red del MINSAL)	0	0	0	0	12	12	21	175%
5.2.5	Inspecciones para vigilancia de establecimientos públicos generadores de desechos bioinfecciosos	0	0	0	0	1,072	1,072	1,065	99%
5.2.6	Inspecciones para vigilancia de establecimientos privados generadores de desechos bioinfecciosos	0	0	0	0	498	498	312	63%

PROGRAMACIÓN DE ACTIVIDADES TRAZADORAS		UNIVERSO (población blanco)	ESTANDAR DE COBERTURA %	CANTIDAD	CONCENTRACIÓ N (POR UNIDAD DE PROGRAMACIÓ N /AÑO)	META ANUAL	AÑO A LA FECHA		
							PROG	REAL	%
OE 5. Vigilar las condiciones ambientales, a fin de contribuir a la protección de la salud de la población.									
OO 5.3. Vigilar las buenas prácticas de elaboración, manipulación y transporte de alimentos para consumo humano.									
5.3.1	Inspecciones/Visitas para vigilar la higiene de los alimentos en establecimientos expendedores de alimentos.	1,902	0	0	0	3,402	3,402	1,820	53%
OE 6. Fortalecer la institucionalidad del MINSAL		0	0	0	0	0			
OO 6.5. Mejorar la gestión administrativa y financiera.									
6.5.1	Supervisiones al equipo local de salud.	0	0	0	0	15,172	15,172	8,395	55%
6.5.2	Evaluación mensual de cumplimiento de metas locales.	0	0	0	0	1,296	1296	1082	83%



MINISTERIO
DE SALUD

Gracias

