



MINISTERIO
DE SALUD

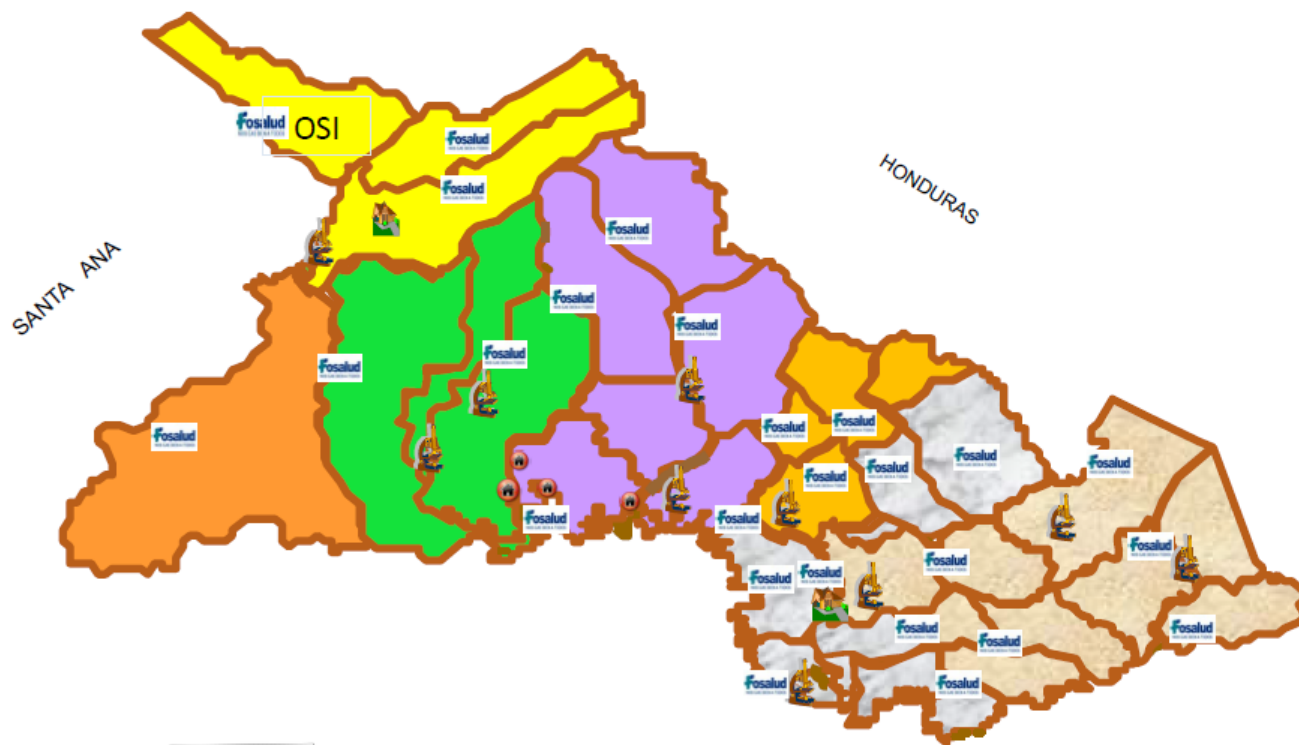
GOBIERNO DE
EL SALVADOR

REGIÓN DE SALUD CENTRAL

LOGROS 2022









CAPACIDAD INSTALADA. SIBASI CHALATENANGO. 2022

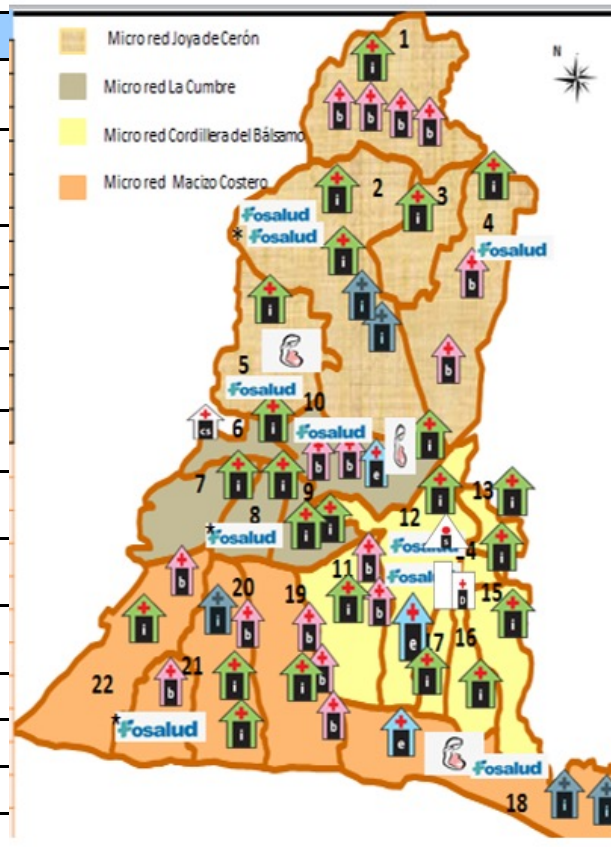


	2	Hospitales
	62	Unidades de Salud: 29 Intermedias 29 Básicas 4 Especializadas
	26	Establecimientos con FOSALUD (4 de 24 horas y 22 de fines semana y días festivos)
	4	Centros rurales de salud y nutrición (CRSN)
	9	Laboratorios clínicos en UCSF
	1	Laboratorio Regional ubicado en El Coyolito, Tejutla
	2	Laboratorios hospitalarios
	34	Consultorios Odontológicos
	2	Hogares de Espera Materna
	1	O S I

Población 2023: 178,166 habitantes

Capacidad instalada SIBASI La Libertad

SIMBOLOGIA		
SIBASI	1	
HOSPITAL DEPARTAMENTAL	1	
CASAS DE SALUD	1	
HEM	3	
CRSN	5	
US ESPECIALIZADAS	3	
US INTERMEDIAS	23	
US BASICAS	20*	
FOSALUD 24 Horas	7	
FOSALUD dias festivos	5	
Consultorios Odontologicos	26	
Laboratorio Clínico	16	



Población 2023: 803,933 habitantes



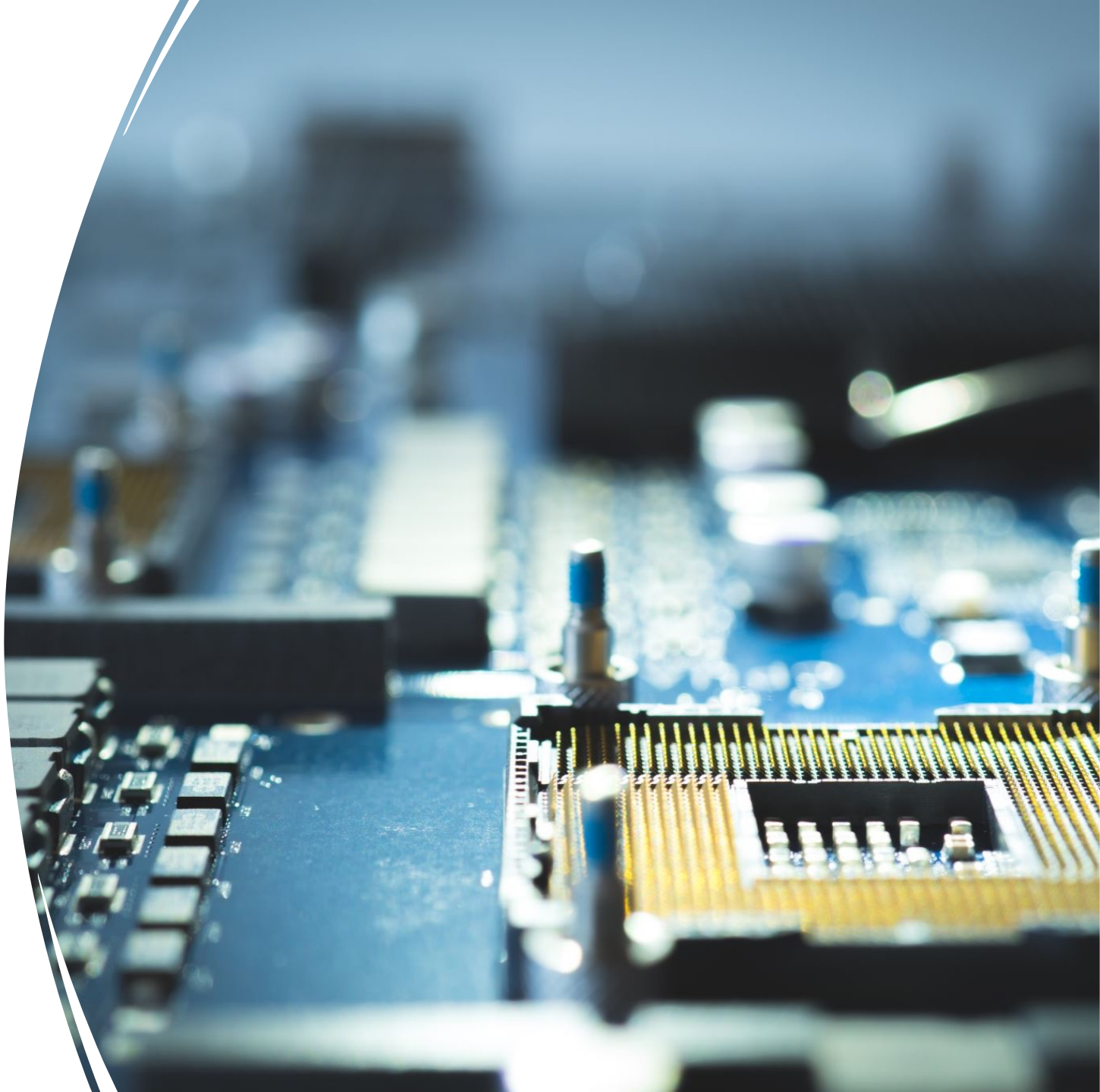
INFRAESTRUCTURA

Se realizaron mejoras en establecimientos:

- Con el apoyo de FOSALUD: 8 Unidades de salud
- Con fondos MINSAL: 21 Unidades de Salud
- Unidades de Salud pintadas: 46

EXPEDIENTE ELECTRÓNICO

102 Unidades de Salud cuentan con expediente clínico electrónico, como parte de la modernización del estado en el marco de la agenda digital





MEDICAMENTOS E INSUMOS MÉDICOS

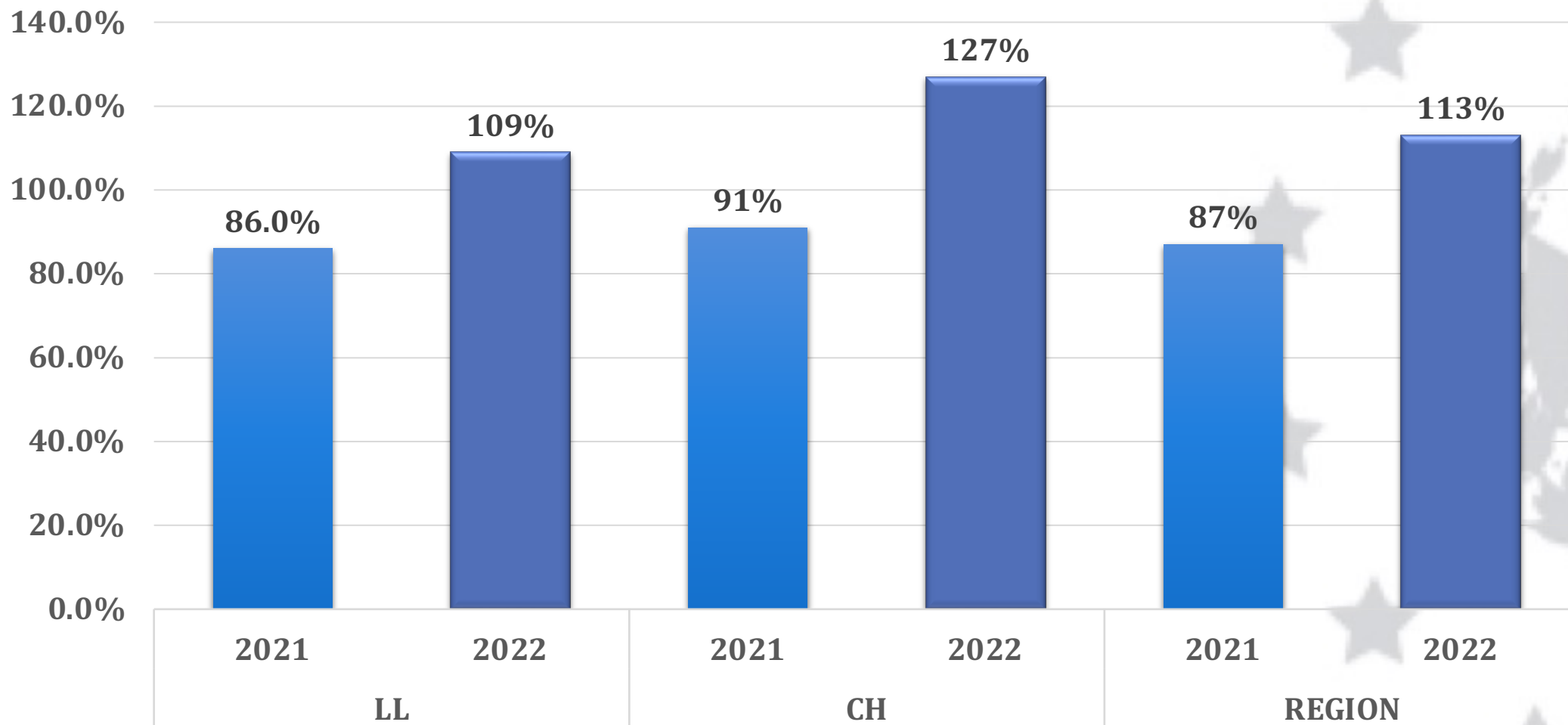
- Se realizó una inversión estimada de 2.7 millones de dólares en la compra de Medicamentos e Insumos Médicos para el abastecimiento de las Unidades de Salud de la Región de Salud Central



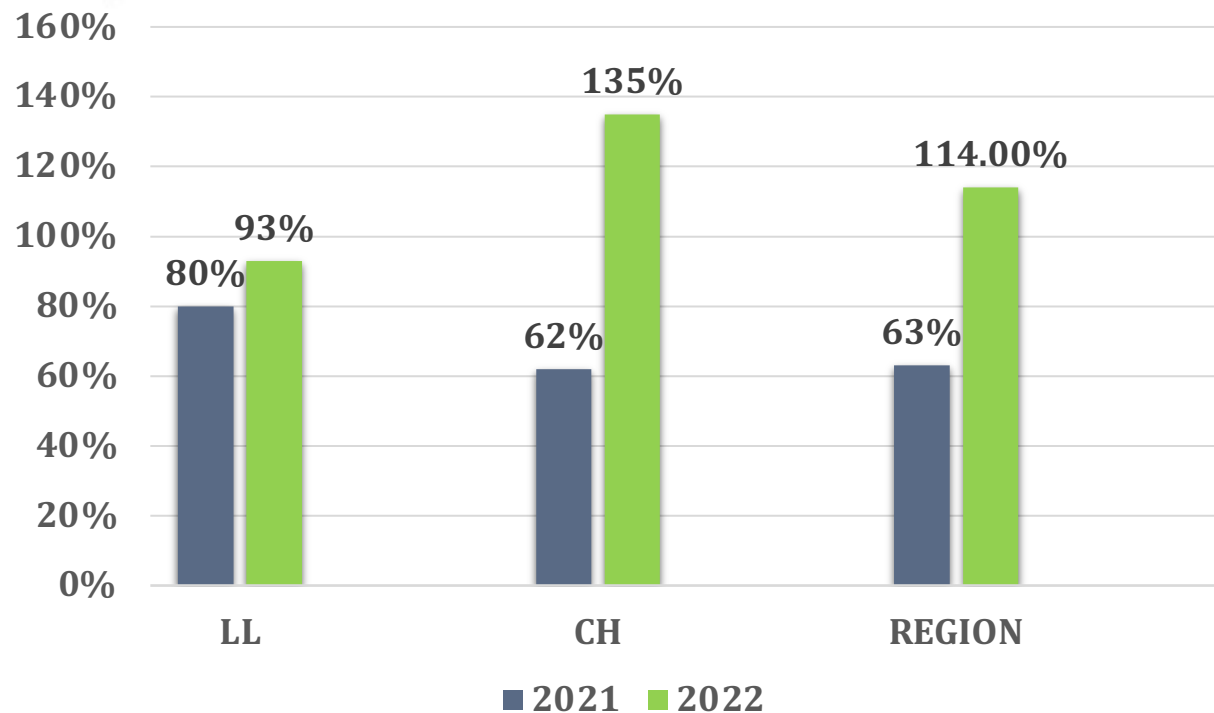
INDICADORES

Se alcanzaron importantes logros en diferentes indicadores:

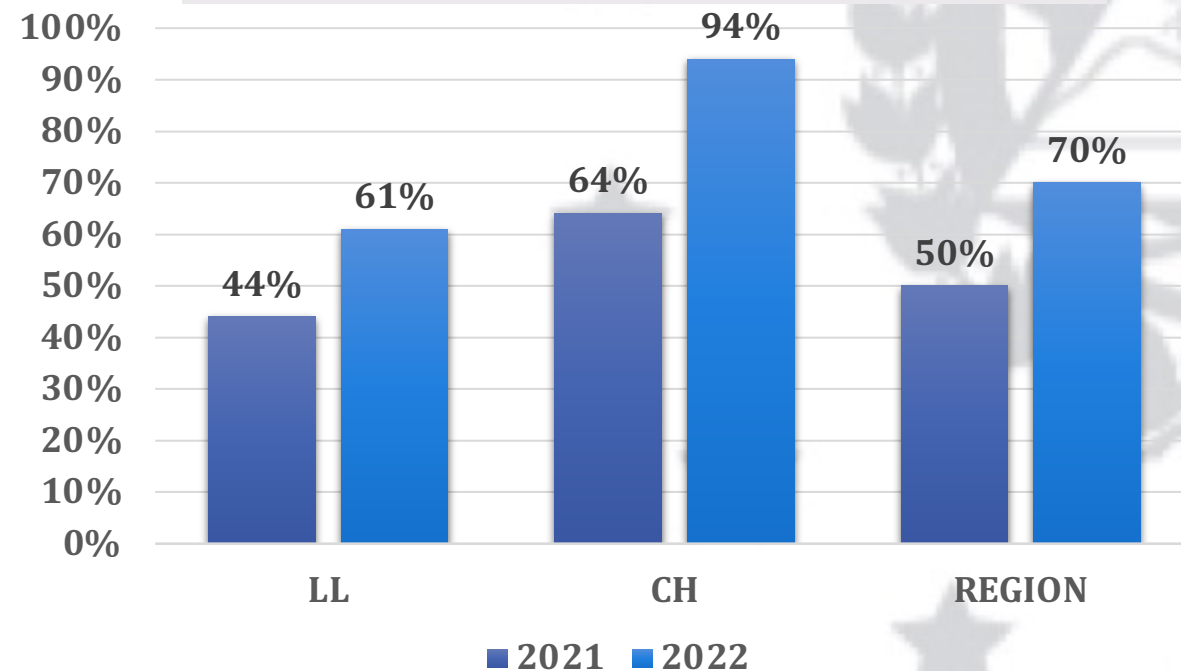
Cobertura de Inscripción Infantil en menores de 1 año. Enero-Diciembre 2021-2022 Región de Salud Central



Cobertura de Control subsecuente en menores de 1 año. Enero-Diciembre 2021-2022.



Control subsecuente en niñas y niños de 1 año. Enero-Diciembre 2021-2022



Cobertura de Atención Materna

<i>Actividad Trazadora</i>	<i>Región de Salud Central</i>			<i>Chalatenango</i>	<i>La Libertad</i>
	<i>P</i>	<i>R</i>	<i>%</i>	<i>%</i>	<i>%</i>
Inscripción Materna	7600	7441	97.9%	106.6%	94.2%
Inscripción Materna Precoz	7441	5150	69.2%	77.1%	65.4%
Inscripción Materna Adolescentes	7441	1399	18.8%	11.7%	22.2%
Inscripción Materna Adolescentes < 15 años	1399	80	5.7%	4.9%	5.9%
Controles Subsecuentes maternos	28591	34518	120.7%	140.9%	113.9%

Atención del parto



Sistema de registro de mujer embarazada 2022

Mujeres embarazadas con educación prenatal RSC

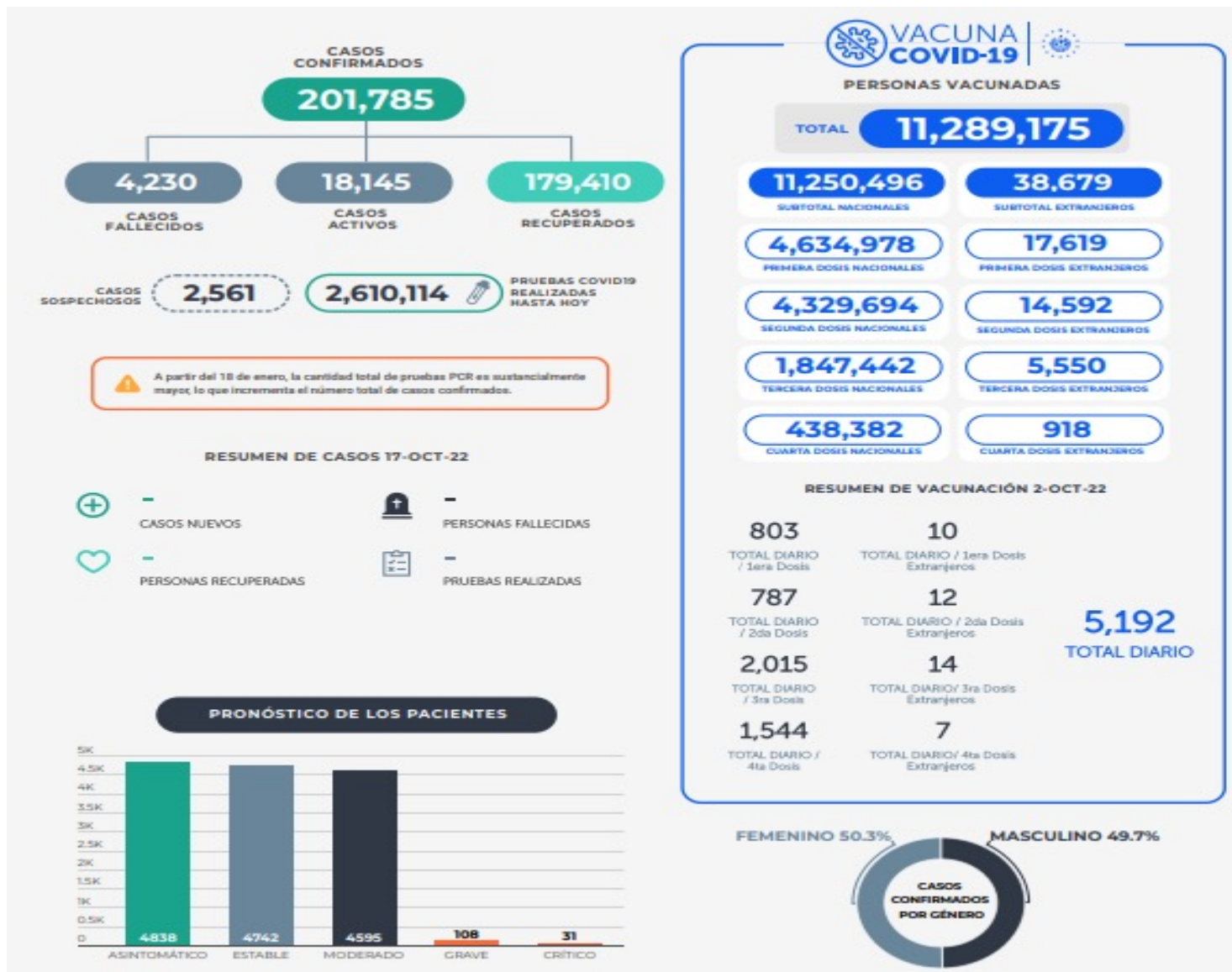
Región	SIBASI	Embarazadas	Embarazadas con al menos una sesión prenatal	Embarazadas sin sesiones	% de embarazadas con educación prenatal
Central	Chalatenango	2 220	1 108	1 112	49.9
	La Libertad	4 738	2 066	2 672	43.6
Total		6 958	3 174	3 784	54.3



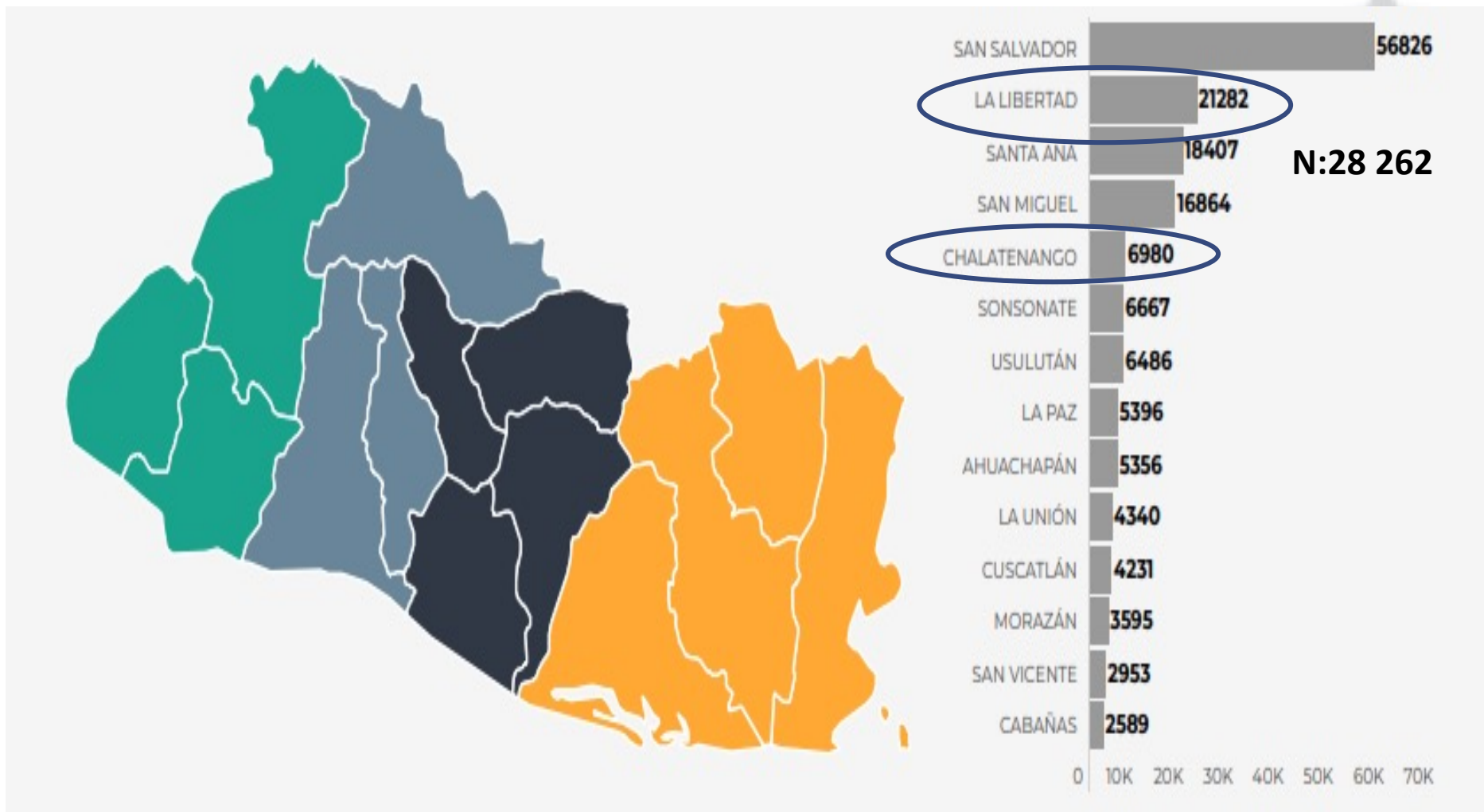
CONTROL DEL COVID-19

Se han realizado importantes acciones
para la vigilancia epidemiológica del
COVID 19:

Situación Nacional Covid-19 11/1/2023



Distribución de casos de transmisión local, por departamento_ 11/01/2023



KITS COVID-19

- Se ha continuado con la entrega de Kit para pacientes sospechosos y confirmados de COVID-19, con más de 80 mil

**POTENTE
ANTIVIRAL
CONTRA
COVID-19**

**Ya disponible
en El Salvador**
para personas contagiadas
de COVID-19 con prueba
positiva



GRATUITO HASTA LA PUERTA DE TU CASA





MINISTERIO
DE SALUD

GRACIAS

