

Boletín Epidemiológico Semana 24 (del 13 al 19 de junio 2021)

CONTENIDO:

1. Resumen de eventos de notificación hasta SE 24/2021.
2. Alertas internacionales.
3. Situación epidemiológica de dengue.
4. Situación epidemiológica de zika y chikungunya.
5. Infección respiratoria aguda.
6. Neumonías.
7. Situación mundial del 2019-nCov (OMS)
8. Vigilancia centinela de influenza y otros virus respiratorios.
9. Vigilancia centinela de rotavirus.
10. Enfermedad diarreica aguda.

1

Resumen acumulado de eventos de notificación SE 01-24 de 2019-2021

No	Evento	Acumulado				Diferencia	Diferencia
		SE 24	2019	2020	2021	de casos 2021-2020	2021-2020 (%)
1	Casos sospechosos de dengue	123	4483	3312	2006	-1306	-39
2	Casos sospechosos de chikungunya	3	216	60	53	-7	-12
3	Casos sospechosos de Zika	2	299	119	51	-68	-57
4	Infección respiratoria aguda	24698	880163	661196	452930	-208,266	-31
5	Neumonías	496	14419	9596	9366	-230	-2
6	Diarrea y gastroenteritis	5998	198556	88094	130691	42597	48
7	Fiebre Tifoidea	24	1294	507	660	153	30
8	Hepatitis Aguda A	1	406	166	63	-103	-62
9	Parotiditis Infecciosa	6	1011	196	76	-120	-61
10	Enfermedad Febril Eruptiva	9	311	118	182	64	54
11	Paludismo Confirmado*		1	0	1		

*Casos importados para año 2019 y 2021

Datos preliminares sobre la base del reporte de 1145 unidades notificadoras (92%) del total (1,238).

Fuente: Actualización Regional, OPS/OMS

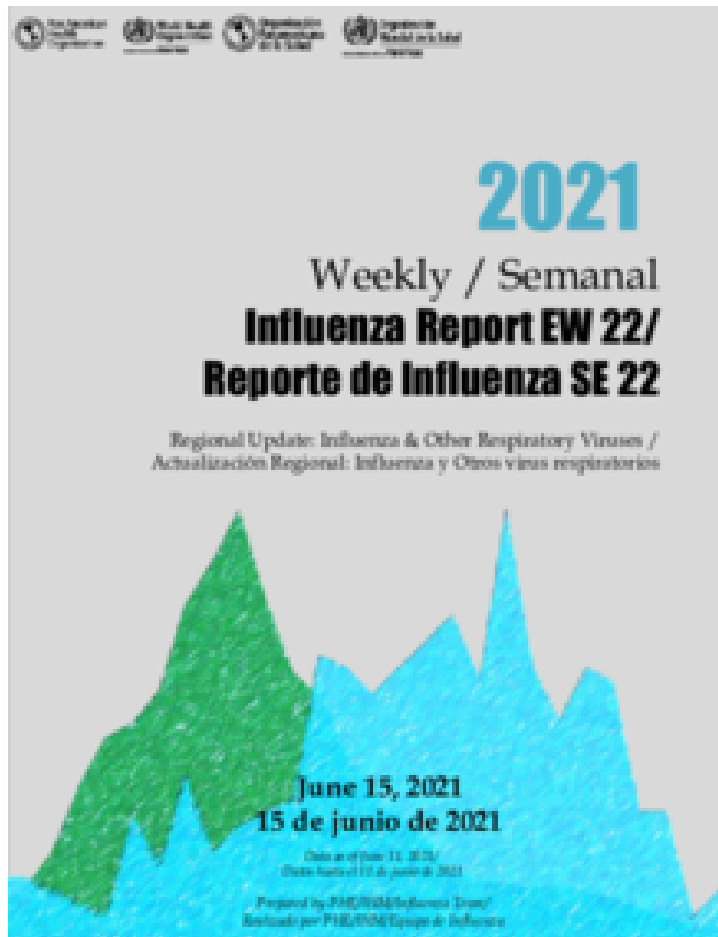
<https://www.paho.org/en/documents/regional-update-influenza-epidemiological-week-22-june-16-2021>

Distribución de virus de influenza por región, 2014 – 2021

Remítase al sitio Web: http://ais.paho.org/hip/viz/ed_flu.asp

Distribución de virus de sincicial respiratorio por región, 2014 – 2021

Remítase al sitio Web: http://ais.paho.org/hip/viz/ed_flu.asp



En mis **manos**
está

Destruir los criaderos del zancudo transmisor de Dengue, Chikunguya y Zika



Huevo



Larva



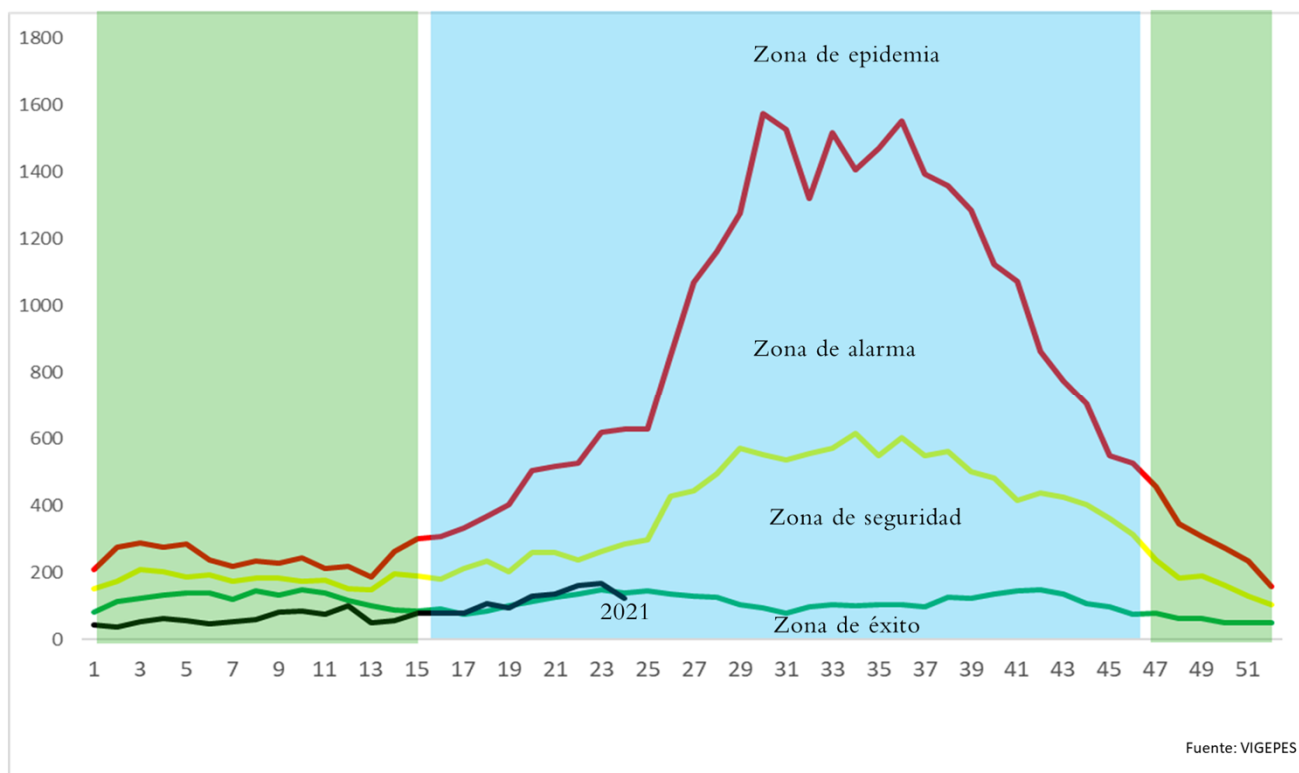
Pupa



Zancudo adulto

La fumigación sólo mata al zancudo adulto, pero no destruye los criaderos
En mi familia sí eliminamos los criaderos de zancudo

Corredor endémico casos sospechosos de Dengue, El Salvador SE 24/2021



Situación acumulada de Dengue, El Salvador SE01-24 de 2020-2021

	Año 2020	Año 2021	Diferencia de casos
Casos Sospechosos (SE 1-24)	3,312	2,006	-1,306
Casos probable de dengue (SE 1-24)	20	4	-16
Casos confirmados con y sin signo de alarma (SE 1-23)	3	3	0
Casos confirmados dengue grave (SE 1-23)	18	2	-16
Total casos confirmados dengue (SE 1-23)	21	5	-16
Hospitalizaciones (SE 1-24)	742	309	-433
Fallecidos (SE 1-24)	1	0	-1

A la SE24 del 2021 se contabilizan 2,006 casos sospechosos, comparado con 3,312 casos en 2020.

Hasta la SE24 del 2021 se han presentado 4 casos probables de dengue comparado con 20 casos para el mismo periodo de 2020.

Hasta la SE23 del 2021 se han confirmado 5 casos y para el mismo periodo en 2020 se habían confirmado 21 casos. Por otro lado, se han reportado 309 hospitalizaciones en el 2021.

Casos probables y confirmados de dengue por grupos de edad, El Salvador 2021

Grupo de edad	Probable SE24	Confirmado SE23
<1 año	0	0
1-4 años	1	0
5-9 años	1	1
10-14 años	1	1
15-19 años	1	0
20-29 años	0	0
30-39 años	0	0
40-49 años	0	0
50-59 años	0	0
>60 años	0	0
	4	2



Casos probables y confirmados de dengue por departamento, El Salvador 2021

Departamento	Probable SE24	Confirmado SE23
Ahuachapán	0	0
Santa Ana	0	0
Sonsonate	0	0
Chalatenango	0	0
La Libertad	0	0
San Salvador	2	2
Cuscatlán	0	0
La Paz	0	0
Cabañas	0	0
San Vicente	0	0
Usulután	0	0
San Miguel	2	0
Morazán	0	0
La Unión	0	0
Otros países	0	0
Total	4	2



FUENTE: VIGEPES

Resultados de muestras de casos sospechosos de dengue, El Salvador 2021

Tipo de Prueba	SE 24			SE 1-24		
	Pos	%pos	Total	Pos	%pos	Total
PCR	0	--	0	2	5	40
IGM	0	--	0	4	14	29
Total	0	0	0	6	9	69



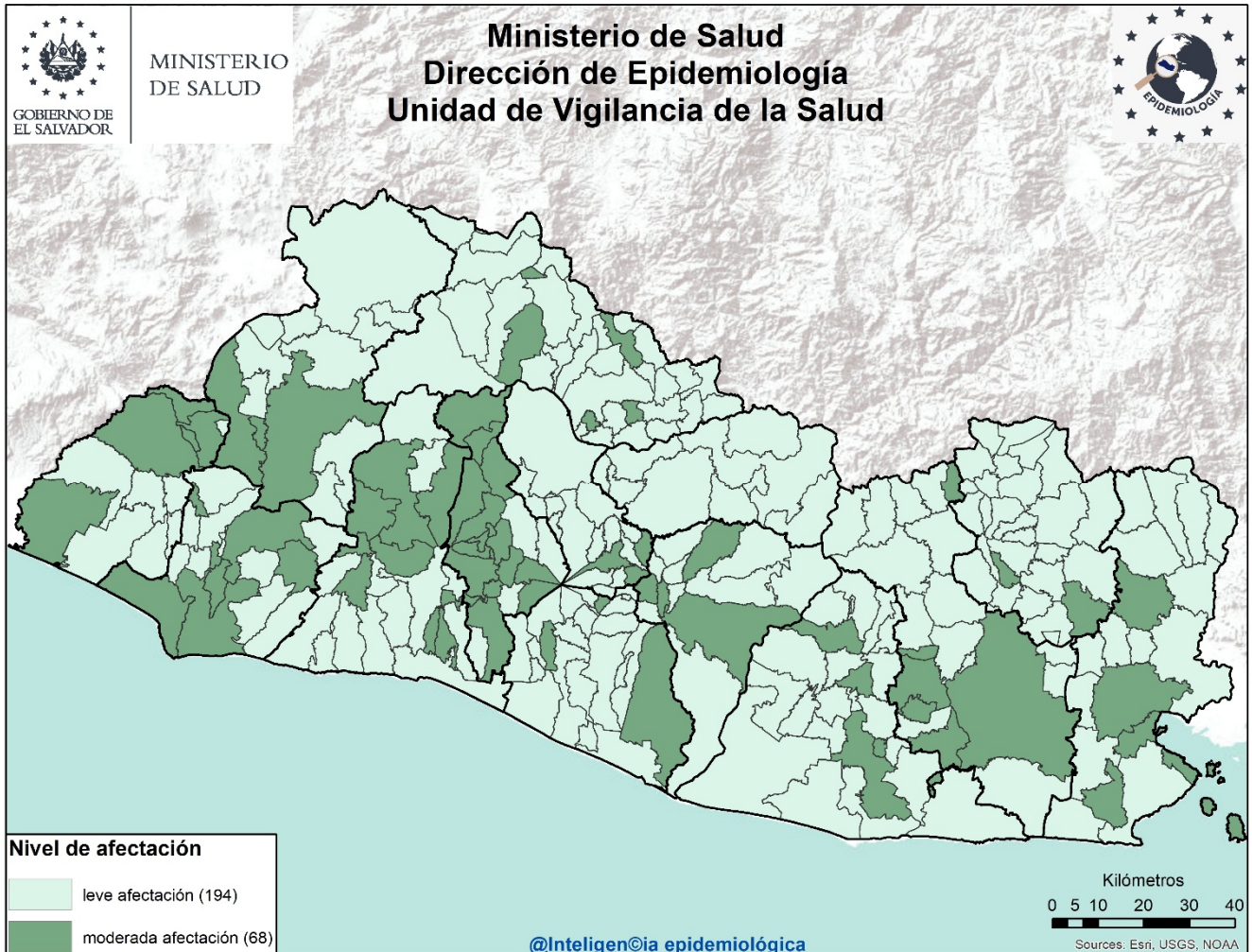
El total de muestras procesadas para dengue hasta la SE 24 fueron 69 con una positividad del 9%

Hasta la SE 24 se han procesado 40 muestras para PCR, con una positividad del 5% (2 muestras)

La positividad de muestras procesadas de IgM hasta la SE24 es 14% (4 muestra)



Estratificación de municipios con base a criterios epidemiológicos y entomológicos para dengue, El Salvador SE24, 2021.



Criterios epidemiológicos y entomológicos utilizados para cada uno de los 262 municipios representados en el presente mapa.

- Razón Estandarizada de Morbilidad (REM) de casos sospechosos de dengue (IC. 95%)
- REM de confirmados de dengue (IC. 95%)
- REM de sospechosos graves de dengue (IC. 95%)
- Porcentaje larvario de vivienda
- Porcentaje de viviendas no intervenidas (C,R,D)
- Densidad poblacional.

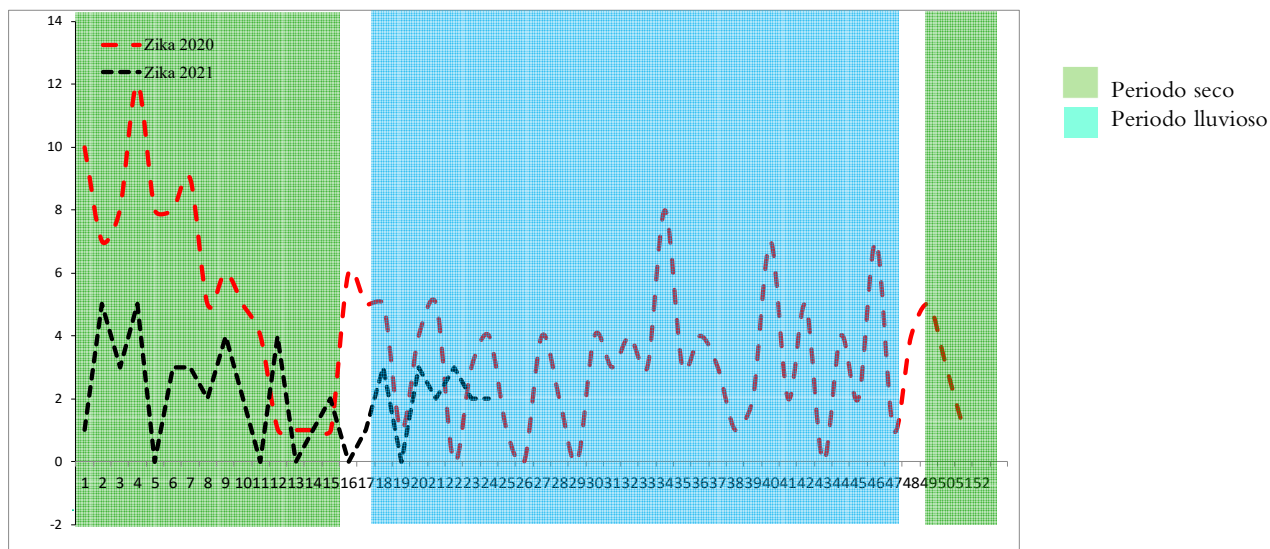
Sobre situación epidemiológica del mapa:

- Dengue se encuentra en zona de éxito en el corredor endémico.
- **No hay ningún municipio** con afectación grave en el territorio Salvadoreño.
- 62 municipios con niveles de afectación moderada y 200 con afectación leve.

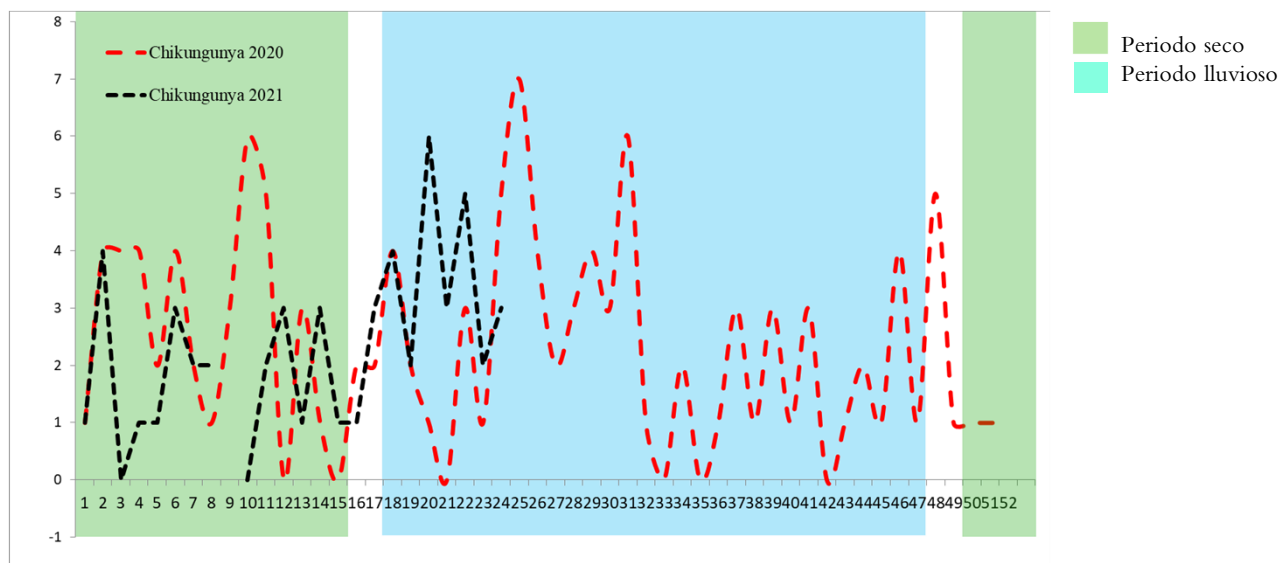


Situación epidemiológica de zika y chikungunya

Casos sospechosos de zika SE 01-24 de 2020 - 2021



Casos sospechosos de chikungunya SE 01-24 de 2020 - 2021



	Año 2020	Año 2021	Diferencia de casos	% de variación
Casos sospechosos Zika	119	51	-68	-57%
Fallecidos	0	0	0	0%
Casos sospechosos Chikungunya	60	53	-7	-12%
Fallecidos	0	0	0	0%

Fuente: VIGEPES



Casos con sospecha de zika y chikungunya por grupo de edad SE 01-24 de 2021

Grupos edad	Zika		Chikungunya	
	Casos	Tasa	Casos	Tasa
<1	31	28.6	1	0.9
1-4	1	0.2	6	1.4
5-9	1	0.2	2	0.4
10-24	2	0.2	6	0.5
20-29	6	0.4	11	0.8
30-39	5	0.5	10	1.0
40-49	2	0.3	7	0.9
50-59	2	0.3	6	1.0
>60	1	0.1	4	0.5
Total general	51	0.7	53	0.8

Casos con sospecha de zika y chikungunya por departamento SE 01-24 de 2021

Departamento	Zika		Chikungunya	
	casos	Tasa	casos	tasa
Ahuachapán	0	0.0	0	0.0
Santa Ana	3	0.5	1	0.2
Sonsonate	0	0.0	2	0.4
Chalatenango	2	0.9	12	5.6
La Libertad	6	0.7	5	0.6
San Salvador	13	0.7	11	0.6
Cuscatlán	4	1.4	2	0.7
La Paz	4	1.1	1	0.3
Cabañas	5	2.8	5	2.8
San Vicente	2	1.0	1	0.5
Usulután	3	0.8	2	0.5
San Miguel	4	0.8	4	0.8
Morazán	0	0.0	6	2.8
La Unión	5	1.8	1	0.4
Otros Países	0		0	
Total general	51	0.7	53	0.8

Fuente: VIGEPES



Ministerio de Salud / Dirección de Epidemiología



Casos con sospecha de Zika en embarazadas SE 01-24 de 2021

Departamento	casos
Ahuachapán	0
Santa Ana	0
Sonsonate	0
Chalatenango	0
La Libertad	0
San Salvador	1
Cuscatlán	0
La Paz	0
Cabañas	0
San Vicente	0
Usulután	0
San Miguel	2
Morazán	0
La Unión	0
Otros Países	0
Total general	3

Fuente: VIGEPES

En mis *manos* está

Protegerme del zika

Si sospecha o está embarazada:

1. Infórmese

¿Qué es el zika?
Es una enfermedad causada por el virus del Zika que se transmite por la picadura del zancudo *Aedes aegypti*, el mismo que transmite el dengue y chikungunya.

2. Controle al zancudo transmisor

- Utilice ropa que cubra brazos y piernas, tales como camisa manga larga, pantalones, licras, medias y calcetines.
- Use mosquitero.
- Use repelentes recomendados por el Ministerio de Salud y aplíquelo en la piel.
- Elimine criaderos de zancudos.
- Aplique la *Untadita* y tape los recipientes donde almacena agua.
- Otra opción para el control de larvas y cabezón del zancudo es el uso de peces pequeños (alevines).

Recuerde, si se encuentre en el primer trimestre de embarazo acuda a sus controles prenatales cuanto antes para prestar atención a su salud y a la de su futuro bebé.

3. Actúe

Si presenta:

- Sarpullido con picazón en la piel.
- Enrojecimiento de los ojos sin pus.
- Dolores de cabeza y coyuntura.

Es necesario que acuda a su Unidad Comunitaria de Salud Familiar más cercana y no se automedique.



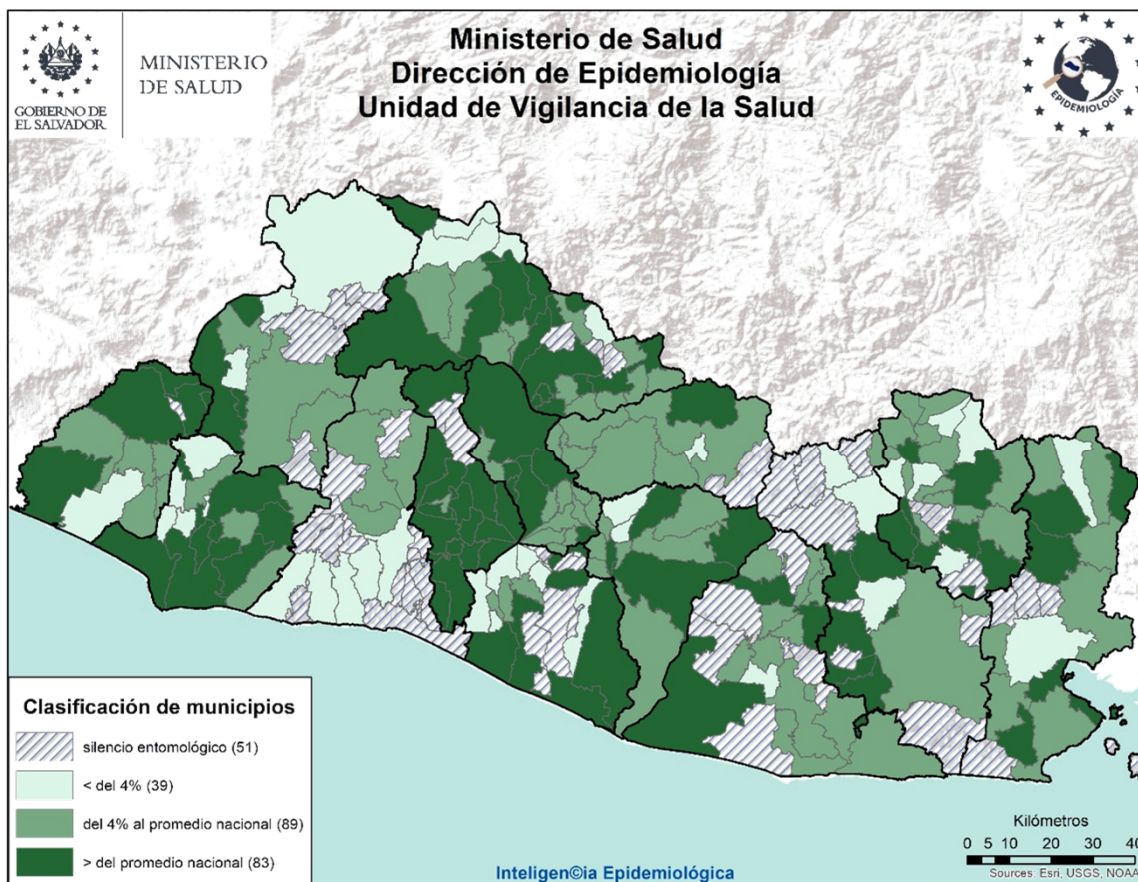
Índice larvario de vivienda (IC) por departamento y porcentaje de criaderos detectados. SE 24 – 2021, El Salvador

Departamento	IC
San Salvador	19
Santa Ana	14
Sonsonate	13
Chalatenango	12
La Paz	11
La Unión	11
Ahuachapán	10
Cuscatlán	9
Usulután	8
Morazán	8
Cabañas	8
San Miguel	7
San Vicente	6
La Libertad	5
Promedio Nacional	10

Depósitos	Porcentaje
Útiles	75
Inservibles	21
Naturales	1
Llantas	3



Estratificación de municipios según índice larvario de vivienda, SE 24 2021, El Salvador



Actividades regulares de eliminación y control del vector que transmite el Dengue, Chikungunya y Zika SE 24– 2021

- Se visitó **69,185** viviendas; inspeccionando **69,164 (100%)**, de las cuales en **19,849** se utilizó **1,710 Kg** de larvicida granulado al 1%.
- Se inspeccionó un total de **182,225** depósitos entre útiles, inservibles, llantas y naturales; habiendo tratado **103,705**, eliminado **49,379**. Se colocaron bajo techo **1,378** llantas, se utilizó BTI en **98,757** depósitos y peces en **1,134**.
- Se fumigó **188,594** viviendas y **461** áreas colectivas (Centros educativos, iglesias, instalaciones de instituciones entre otros)
- Se intervino **60** Controles de foco con medidas integrales (búsqueda, tratamiento o eliminación de criaderos de zancudos, búsqueda activa de febriles, entrevistas educativas sobre el control y eliminación de criaderos, fumigación intra y peri domiciliar en un radio de 100 metros.
- Durante la semana notificada, se trató **820** áreas colectivas con medidas integrales de búsqueda, tratamiento o eliminación de criaderos de zancudos.

Actividades de educación para la salud realizadas por personal de vectores

- **2,956** Charlas impartidas
- **118** horas de perifoneo
- **875** Material educativo entregado en las visitas (Hojas volantes, afiches entre otros)

Recurso Humano intersectorial participante 3,187

- El promedio de recursos humanos que participaron en la ejecución de las acciones integrales fue de **189** por día; y el **42%** de ellos corresponden al MINSAL.
- Población beneficiada: **819,426**



Informe de avances en el marco de la mega jornada nacional de control de vectores de arbovirosis. El Salvador, del 22 de abril al 22 de junio de 2021

VIVIENDAS INSPECCIONADAS

Viviendas a inspeccionar en el país	Acumulado	Porcentaje de avance
1,385,031	1,136,803	77.2 %

VIVIENDAS FUMIGADAS

Viviendas a fumigar en el país	Acumulado	Porcentaje de avance
1,385,031	1,411,351	102 %

RECURSOS HUMANOS DEL DIA EN FUMIGACIÓN

MINISTERIO DE SALUD	MINISTERIO DE GOBERNACIÓN		MINISTERIO DE JUSTICIA Y SEGURIDAD PUBLICA		MINISTERIO DE LA DEFENSA NACIONAL	MINISTERIO DE OBRAS PUBLICAS
MINSAL	DGPC	MIGOB	PNC	PDL	FAES	MOP
14876	1680	400	421	5321	901	439
Promedio de participación de personas por día						414

RECURSOS HUMANOS TOTAL NIVEL PAÍS

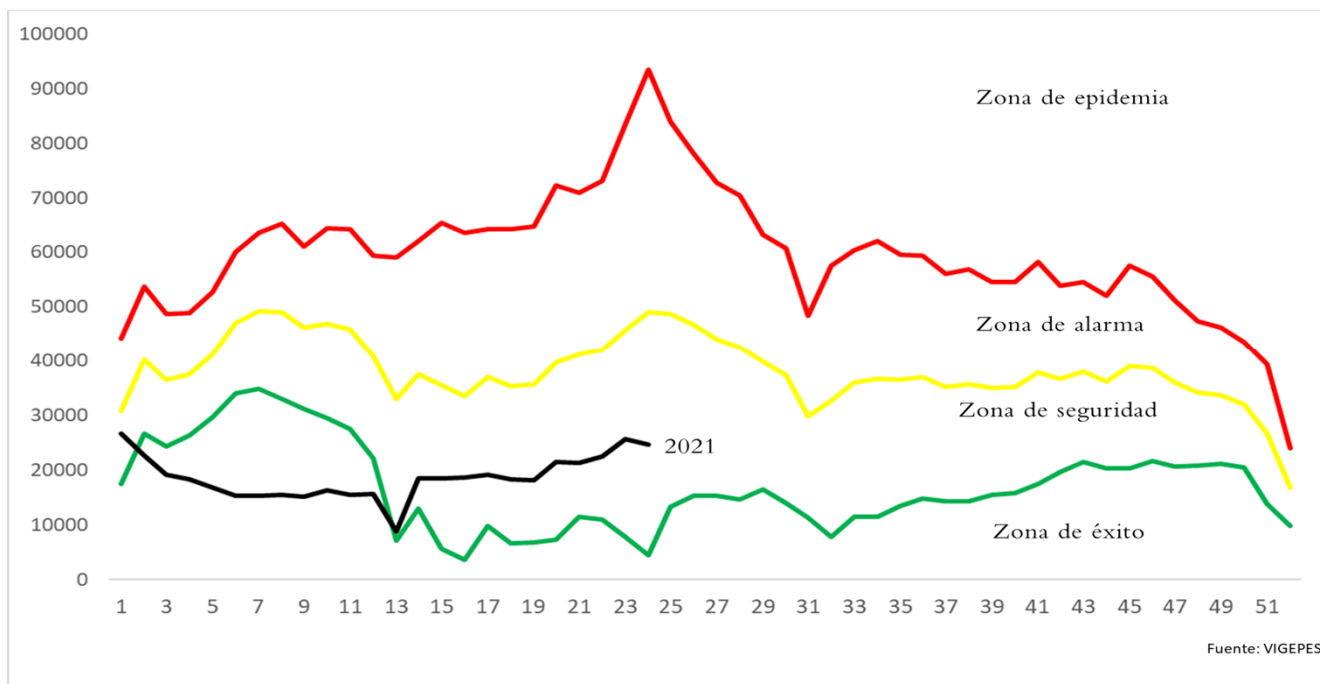
PERSONAS TRABAJANDO POR DÍA	1,055	ACUMULADO NIVEL PAÍS	61,185
-----------------------------	-------	----------------------	--------



Situación epidemiológica de las infecciones respiratorias agudas (IRA), El Salvador, SE 01-24 2021

➤ Comparando la tasa acumulada a la semana 24 del año 2021 (6,861 casos x100mil/hab.) con el mismo período del año 2020 (10,016 casos x100mil/hab.), se evidencia una diferencia de tasas de 3,155 casos x100mil/hab.

Corredor endémico IRAS, El Salvador SE 01- 24 de 2021



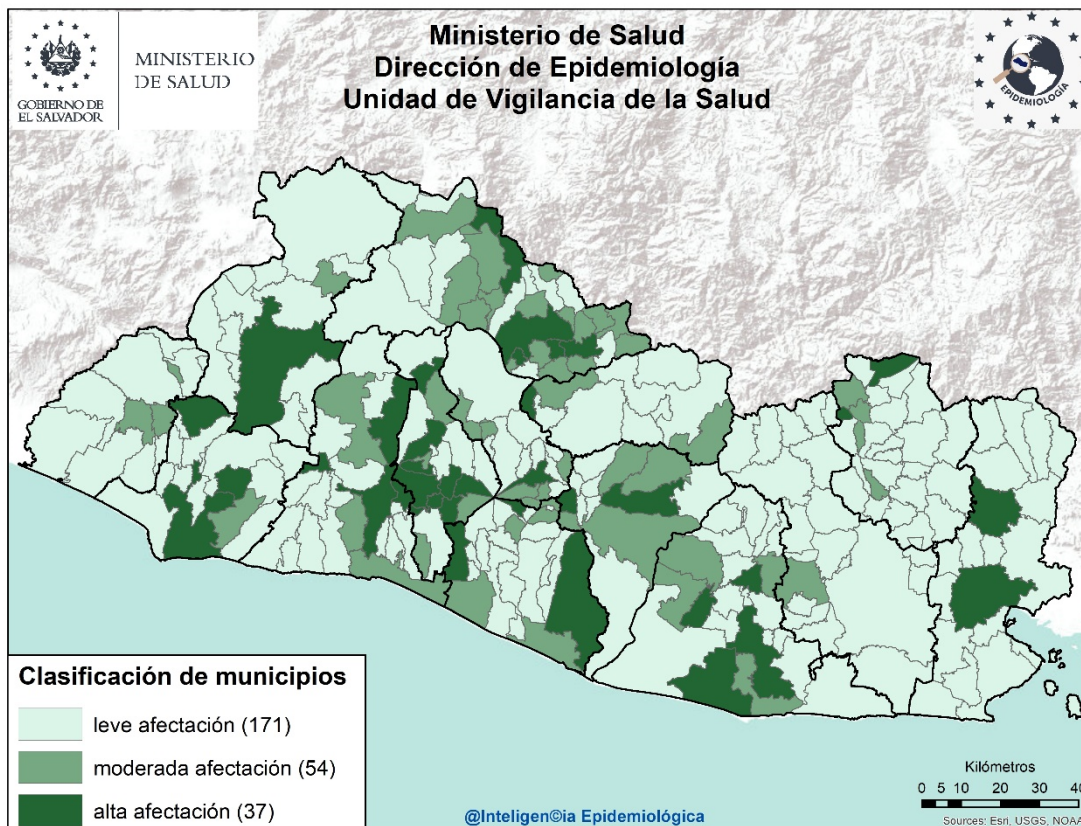
Casos y tasas por grupo de edad y departamento de IRAS, El Salvador, SE01-24 2021

Grupos de Edad	Total general	Tasa x 100,000
< 1	26,086	21,110
1-4	63,011	12,775
5-9	42,306	7,026
10-19	31,242	2,706
20-29	93,575	7,390
30-39	70,748	7,813
40-49	55,069	7,632
50-59	38,618	6,860
> 60	32,275	4,183
Total general	452,930	6861

Departamentos	Total general	Tasa x 100,000
Ahuachapán	17,707	4,980
Santa Ana	32,118	5,212
Sonsonate	29,070	6,089
Chalatenango	14,140	6,648
La Libertad	60,681	7,495
San Salvador	181,045	10,275
Cuscatlán	13,280	4,634
La Paz	21,528	6,060
Cabañas	6,533	3,814
San Vicente	9,268	4,868
Usulután	21,296	5,508
San Miguel	26,788	5,358
Morazán	8,911	4,244
La Unión	10,565	3,946
Otros países		
Total general	452,930	6861



Estratificación de municipios con base razón estandarizada de morbilidad (RME. IC 95%) de infecciones respiratorias agudas, El Salvador SE 24 2021.



Listado de municipios con alta afectación por IRA

Departamento	Municipio
Santa Ana	Santa Ana
Sonsonate	Caluco
	Sonsonate
	Juayúa
La Libertad	Quezaltepeque
	Sacacoyo
	Santa Tecla
	Antiguo Cuscatlán
Chalatenango	Azacualpa
	Chalatenango
	San Antonio Los Ranchos
	San Fernando
	San Isidro Labrador
	Dulce Nombre de María
San Salvador	Aguilares
	Apopa
	Ilopango
	Mejicanos
	San Marcos

Departamento	Municipio
San Salvador	San Salvador
	Santo Tomas
	Soyapango
Cuscatlán	Cojutepeque
La Paz	Olocuilta
	San Emigdio
	Zacatecoluca
San Vicente	Apastepeque
	Verapaz
Cabañas	Cinquera
Usulután	Puerto El Triunfo
	San Francisco Javier
	Santiago de María
	Usulután
La Unión	Yayantique
	San José
Morazán	San Isidro
	Perquín



6

Situación epidemiológica de las Neumonías, El Salvador, SE 01- 24 2021

- Comparando la tasa acumulada a la semana 24 del año 2021 (142 casos x100mil/hab.) con el mismo período del año 2020 (145 casos x100mil/hab.), se evidencia una diferencia de tasas de 3 casos x100mil/hab.
- Del total de egresos por Neumonía, el 55% corresponden al sexo masculino; la mayor proporción de egresos se encuentra entre los mayores de 60 años (36%), seguido de los menores de 5 años (35%)
- La tasa de letalidad hospitalaria acumulada hasta la SE24 es menor para el 2021 (13.3%) comparado con el año 2020 (13.5%); El 68% (241) de las muertes ocurren en el adulto mayor de 60 años de edad.
- De acuerdo a la tasa de incidencia por grupos de edad la tasa más alta se encuentra en los menores de 1 año (944 x 100,000 hab.), seguido por los adultos mayores de 60 años (371 x 100,000 hab.).

Letalidad acumulada por neumonía SE 01-24 de 2020 y 2021

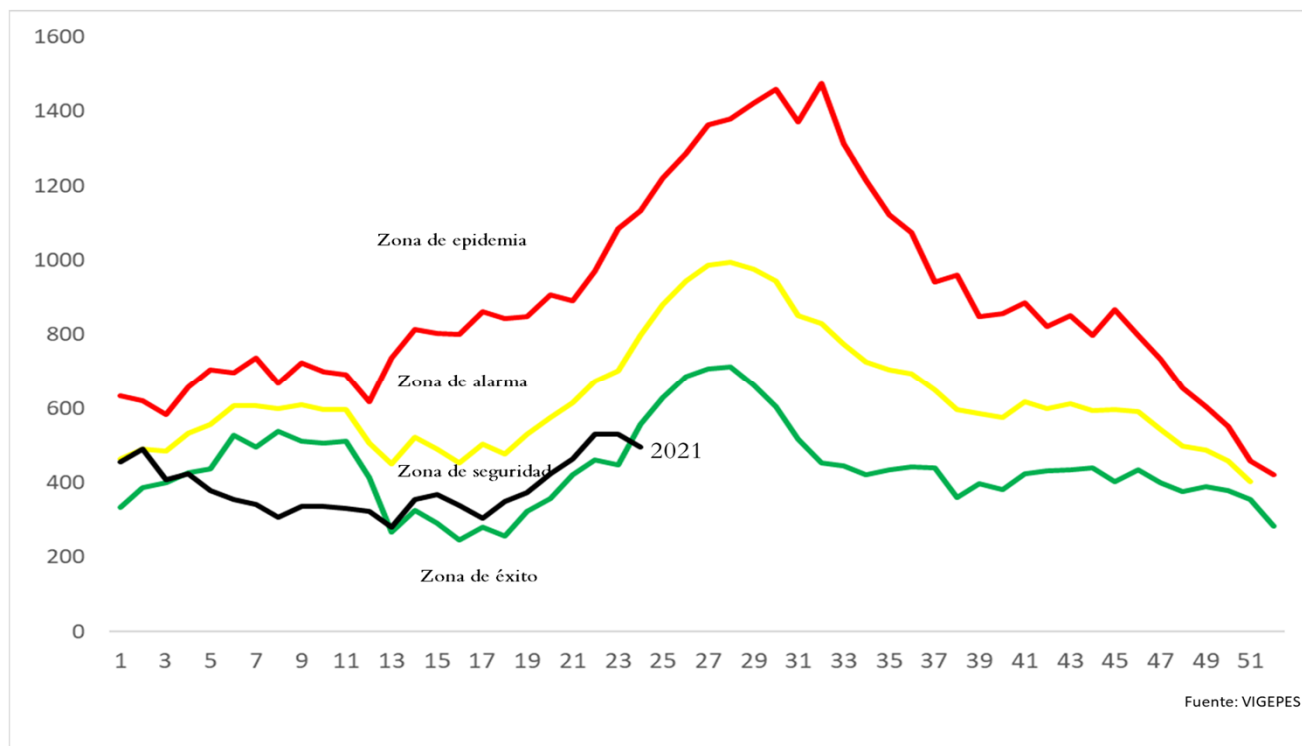
Año	Egresos	Fallecidos	Letalidad (%)
2021	2,646	353	13.3%
2020	3,775	508	13.5%

- Fuente: SIMMOW



Situación epidemiológica de las Neumonías, El Salvador SE 01- 24 2021

Corredor endémico Neumonías, El Salvador SE 01- 24 de 2021

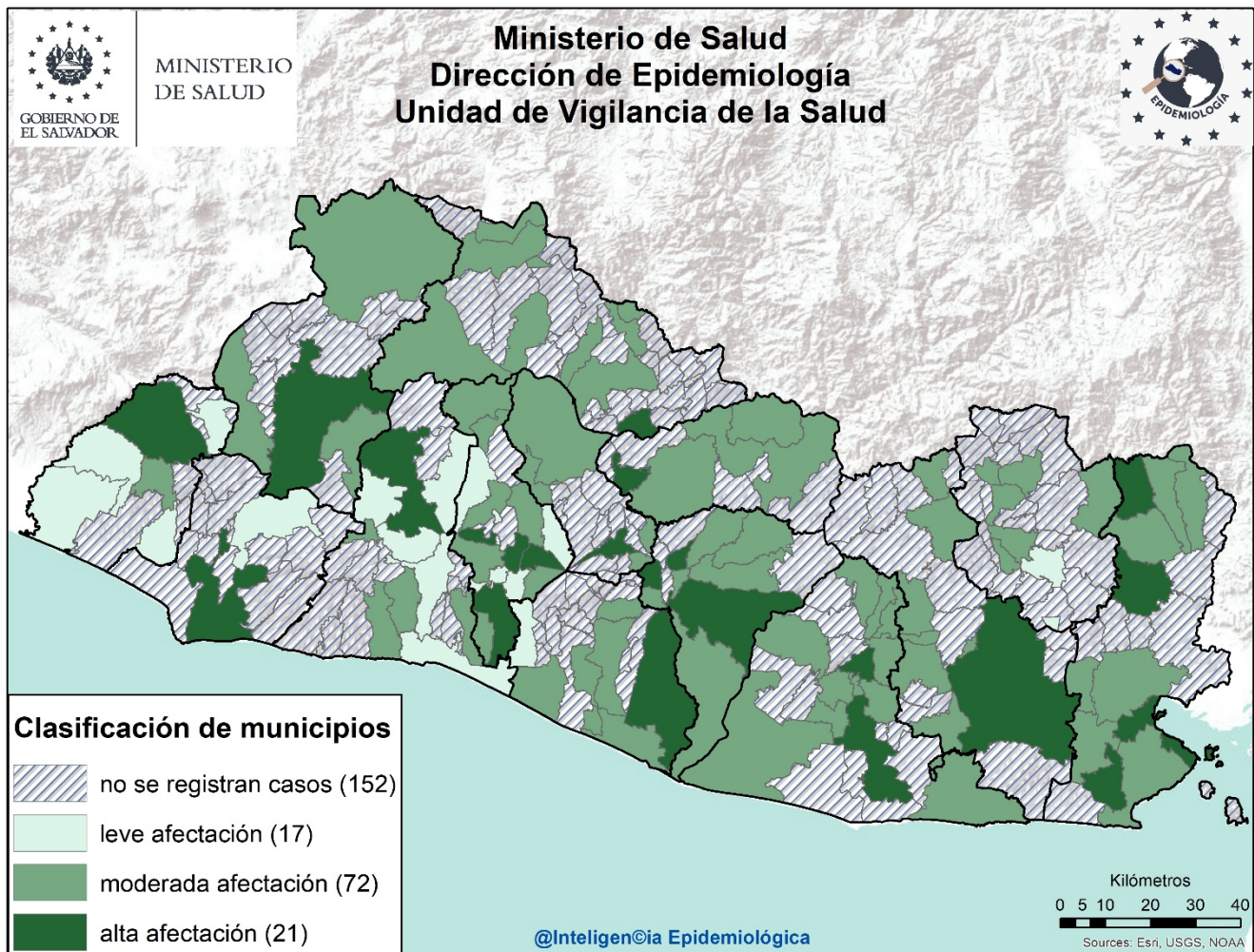


Casos y tasas por grupo de edad y departamento de neumonías, SE01-24 de 2021

Grupos de Edad	Total general	Tasa x 100,000
< 1	1,166	944
1-4	1,761	357
5-9	534	89
10-19	283	25
20-29	420	33
30-39	539	60
40-49	809	112
50-59	994	177
> 60	2,860	371
Total general	9,366	142

Departamentos	Total general	Tasa x 100,000
Ahuachapán	265	75
Santa Ana	1,329	216
Sonsonate	879	184
Chalatenango	185	87
La Libertad	468	58
San Salvador	2,918	166
Cuscatlán	288	100
La Paz	302	85
Cabañas	216	126
San Vicente	313	164
Usulután	614	159
San Miguel	917	183
Morazán	158	75
La Unión	514	192
Otros países		
Total general	9,366	142

Estratificación de municipios con base razón estandarizada de morbilidad (RME. IC 95%)
de neumonías, El Salvador SE 24 2021.



Listado de municipios con alta afectación por neumonías

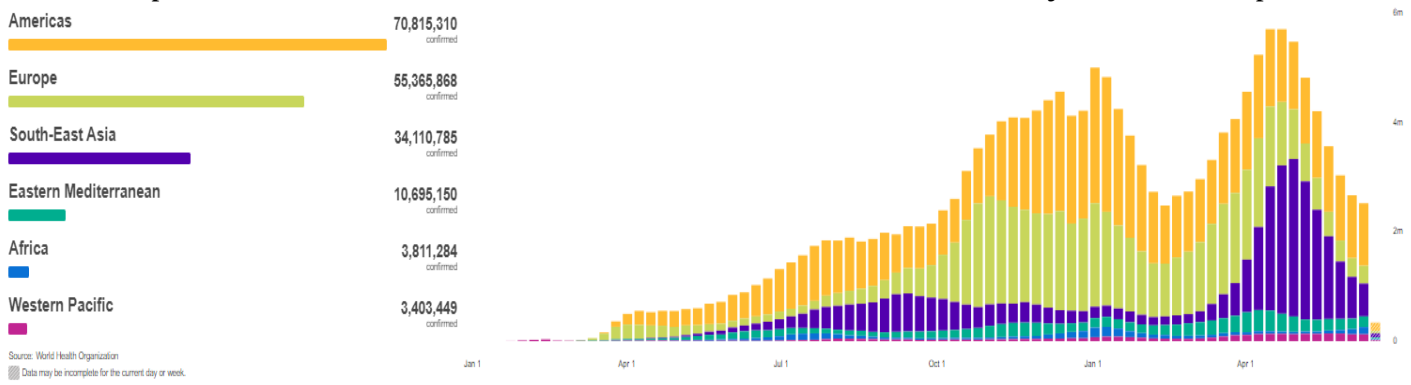
Departamento	Municipio
Ahuachapán	Ahuachapán
Sonsonate	Sonsonate
Santa Ana	Santa Ana
La Libertad	San Juan Opico
San Salvador	Ilopango
	Mejicanos
	Panchimalco
	Soyapango
	Cojutepeque
Cuscatlán	Cojutepeque
Chalatenango	Potonico
Cabañas	Tejutepeque

Departamento	Municipio
La Paz	Zacatecoluca
San Vicente	San Lorenzo
	San Vicente
	Verapaz
Usulután	Santiago de María
	Usulután
	San Miguel
La Unión	Lislique
	Yayantique
	La Unión



Situación mundial del 2019-nCov al 22 de junio de 2021

Curva epidémica de casos confirmados de COVID-19 WHO Coronavirus Disease, al 21 de Junio de 2021 6.23 pm CEST



Source: World Health Organization
Data may be incomplete for the current day or week.

Casos Acumulados	Casos nuevos en las ultimas 24 horas	Muertes Acumuladas	Muertes reportadas en las ultimas 24 Horas	Letalidad
178 202 610	336 450	3 865 738	7 764	2.2%

Fuente: OMS, Reporte de Situación de la Enfermedad por Coronavirus 2019

Situación Centroamericana y Nacional

Actualización hasta:
21 de junio a las 08:28 PM. de CA.

Coronavirus

Información de Centroamérica y República Dominicana

CASOS CONFIRMADOS

1,697,182

CASOS RECUPERADOS

1,351,321

CASOS ACTIVOS

312,743

CASOS FALLECIDOS

33,118

CASOS POR PAÍS

País	Casos Confirmados	Casos Activos	Casos Recuperados	Casos Fallecidos
PA	394,241			
CR	354,095			
DO	317,645			
GT	280,854			
HN	253,875			
SV	77,484			
NI	13,039			
PR	5,949			

Fuente: Información oficial de los Gobiernos de los países del Sistema de la Integración Centroamericana, SICA
Fuentes rectoras del CEPREDENAC.

Al momento el tipo de transmisión en El Salvador, esta clasificada por la OMS, como “Local”. Hay evidencia de circulación activa del virus en el territorio nacional.

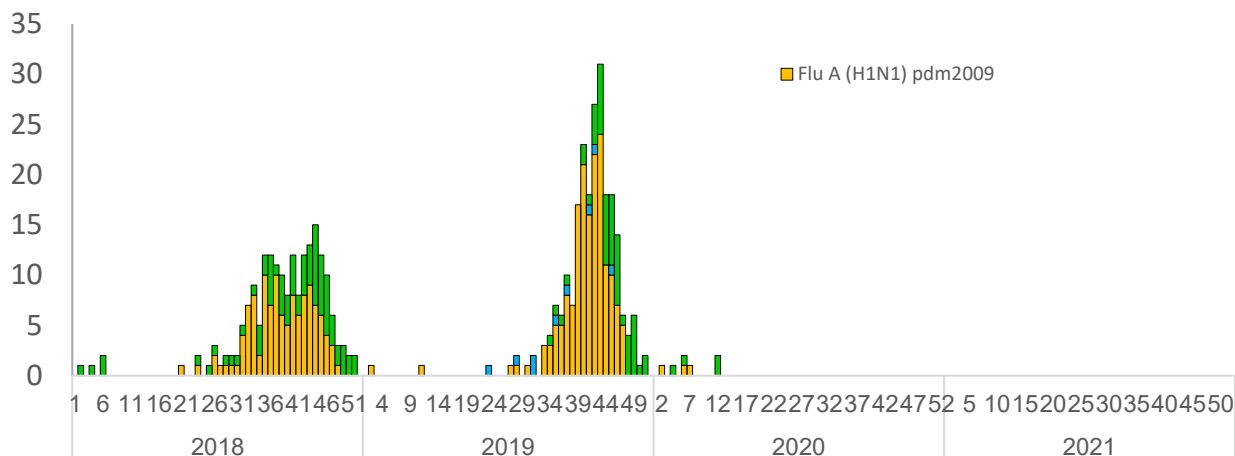
Al 22 de Junio 2021 se reportan 77,484 casos Confirmados , 2,341 fallecidos y 71,603 recuperados/ covid19.Gob.sv 22/06/21 12.00 a.m.

Tasa de Letalidad Regional (Centro América y R. Dominicana): de 1.95%.

Fuente: SICA/CEPREDENAC covid19.gob.sv



Vigilancia centinela de influenza y otros virus respiratorios El Salvador, SE 24 2021.



Vigilancia Laboratorial para virus respiratorios, Ministerio de Salud, El Salvador, SE 24 de 2021.

Resultados de Laboratorio	2020	2021	SE 24 2021
	Acumulado SE 24		
Total de muestras analizadas	1314	97	2
Muestras positivas a virus respiratorios	48	10	0
Total de virus de influenza (A y B)	8	0	0
Influenza A (H1N1)pdm2009	3	0	0
Influenza A no sub-tipificado	0	0	0
Influenza A H3N2	0	0	0
Influenza B	5	0	0
Total de otros virus respiratorios	40	10	0
Parainfluenza	2	6	0
Virus Sincitial Respiratorio (VSR)	3	0	0
Adenovirus	35	4	0
Positividad acumulada para virus respiratorios	3.65%	10.31%	0%
Positividad acumulada para Influenza	0.61%	0%	0%
Positividad acumulada para VSR	0.23%	0%	0%

La positividad para virus respiratorios durante el período de semana 24 de este año es 10.31%, mayor a lo observado durante el mismo período del año pasado 3.65%;

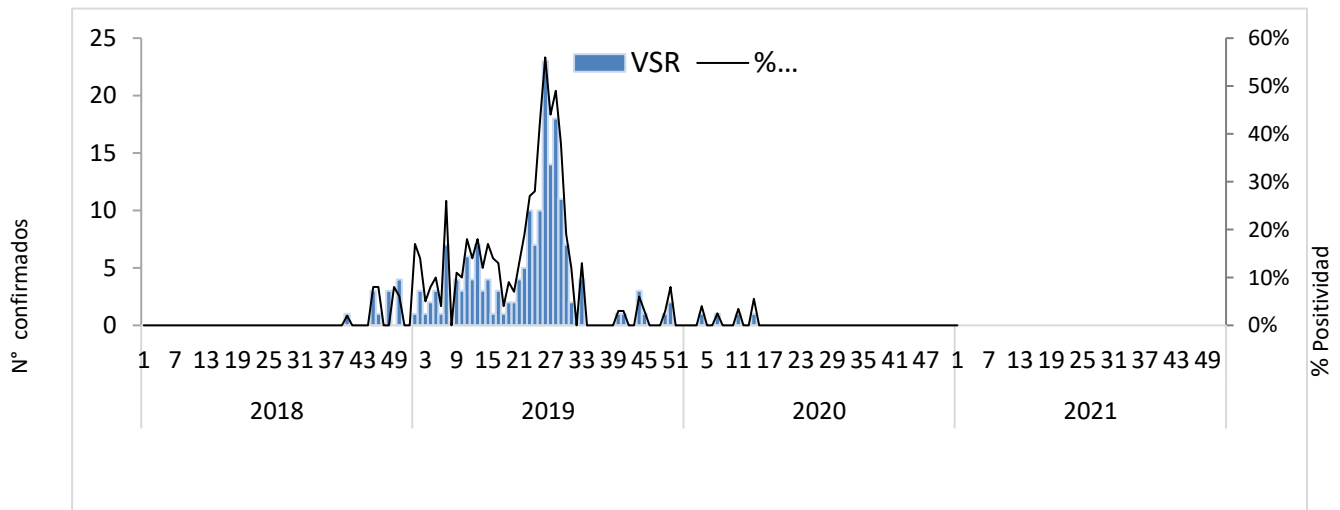
Nota: Datos preliminares

Positividad se incrementa para 2021 por el número de muestras menor para este año

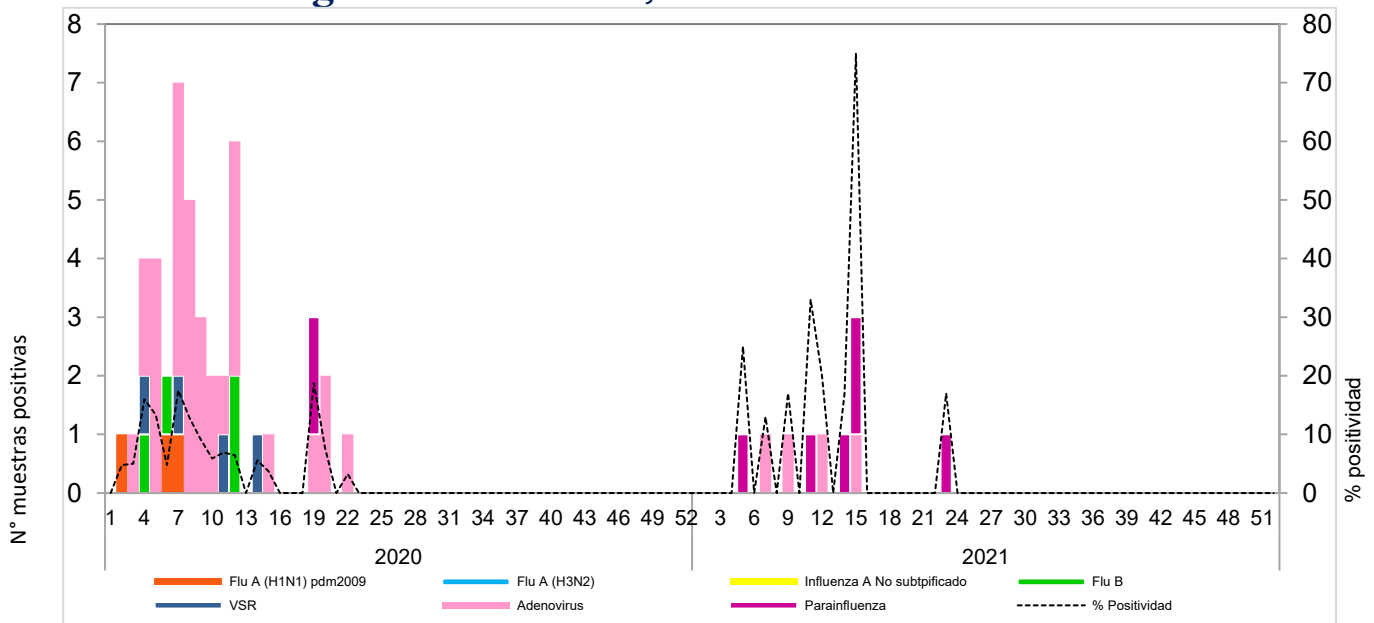
Fuente: VIGEPES



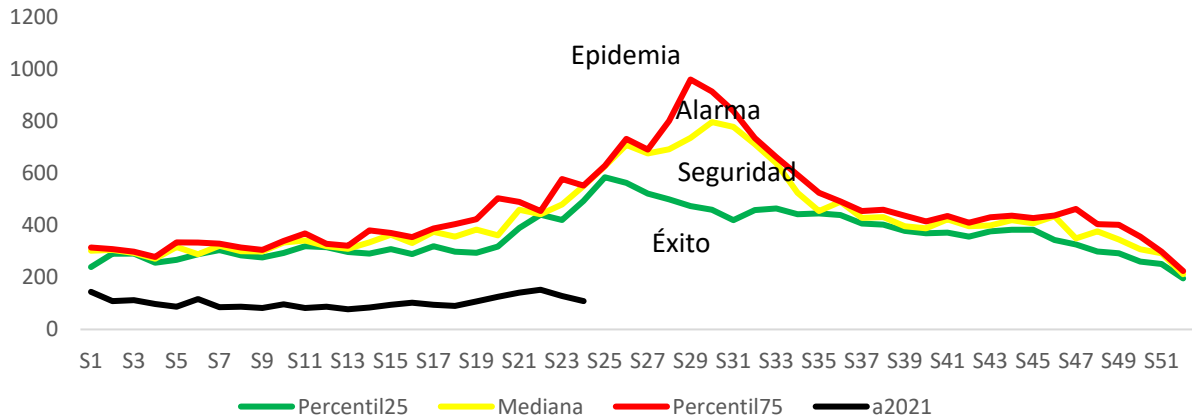
Vigilancia centinela del virus sincitial respiratorio, El Salvador, SE 24 2021.



Distribución de virus respiratorios identificados por vigilancia centinela, El Salvador 2020 - 2021.



Corredor endémico de casos de infección respiratoria aguda grave (IRAG) MINSAL, El Salvador SE 24 2021.

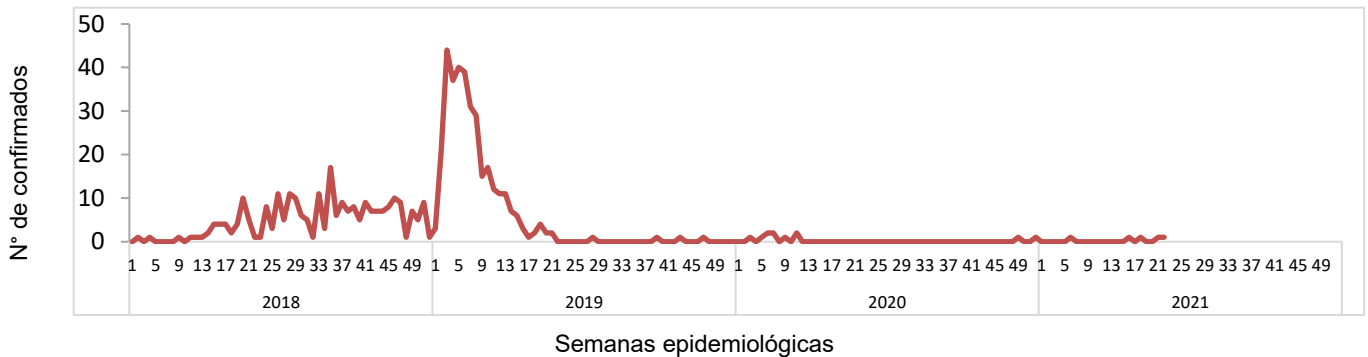


Fuente: Sistema de morbi mortalidad en línea (SIMMOW)

9

Vigilancia centinela de rotavirus

Casos confirmados de rotavirus por año, vigilancia centinela, Ministerio de Salud, El Salvador, 2018-2021.



- En el año 2021, durante el período de las semana 01 a 24 se notificó un total de 502 casos sospechosos de rotavirus, de estos 5 casos confirmados, con una positividad acumulada de 1%, la cual es menor a la observada durante el mismo período de 2020, donde se tomó muestra a 303 sospechosos y se encontraron 9 positivos (Positividad 2.97%)
- Durante la semana 24 se investigó a 14 sospechosos sin aislamientos para rotavirus.

Nota: Datos preliminares.



Situación epidemiológica de Enfermedad diarreica aguda, El Salvador, SE 01-24 2021

- Comparando la tasa acumulada a la semana 24 del año 2021 (1,980 casos x100mil/hab.) con el mismo período del año 2020 (1,334 casos x100mil/hab.), se evidencia una diferencia de tasas de 645 casos x100mil/hab.
- Del total de egresos por Diarrea, el 54% corresponden al sexo masculino. La mayor proporción de egresos se encuentra entre los menores de 5 años (79%) seguido de los de 5 a 9 años (6%).
- La letalidad hospitalaria por diarrea es menor en 2021 comparado con 2020 (reducción del 0.2%).

Letalidad por diarrea de las SE 01-24, años 2020 y 2021.

Año	Egresos	Fallecidos	Letalidad (%)
2021	3,795	20	0.5%
2020	3,621	25	0.7%

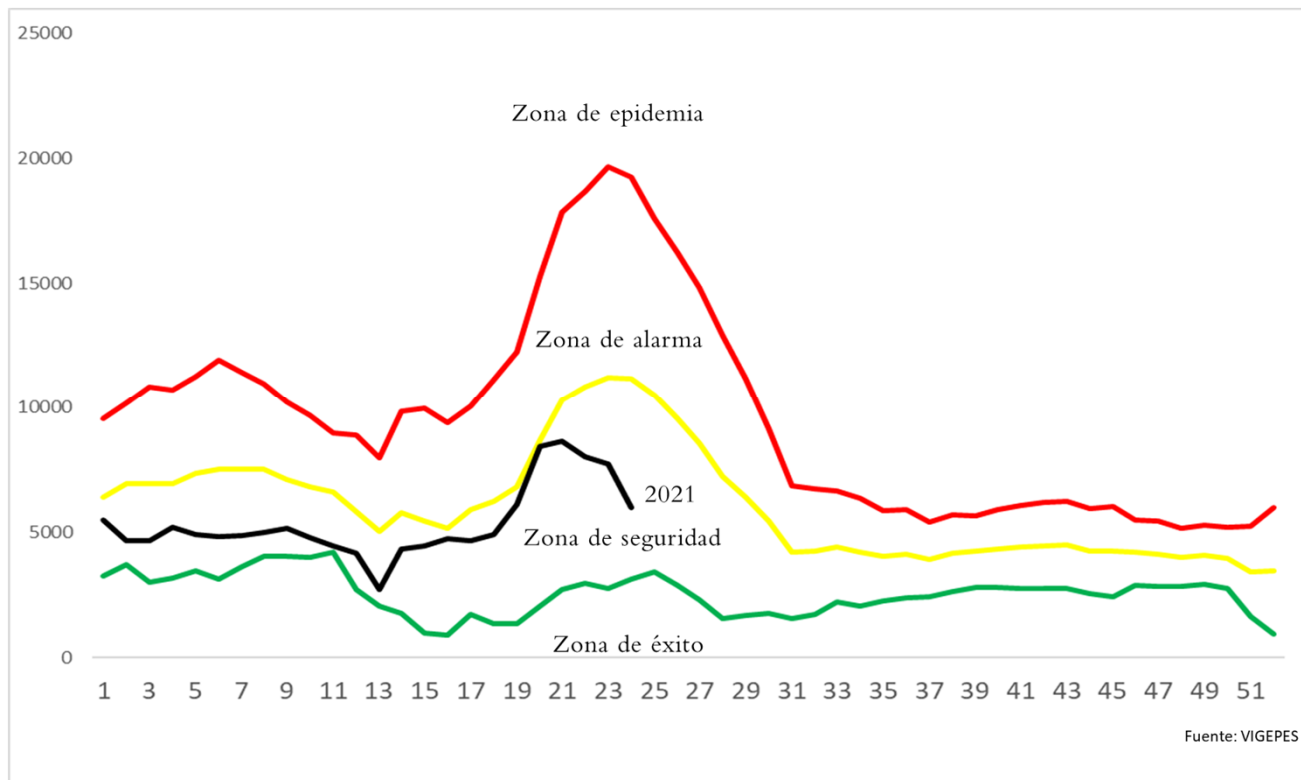
Fuente: SIMMOW.

Casos y tasas por grupo de edad y departamento de EDAS, SE 01-24 de 2021

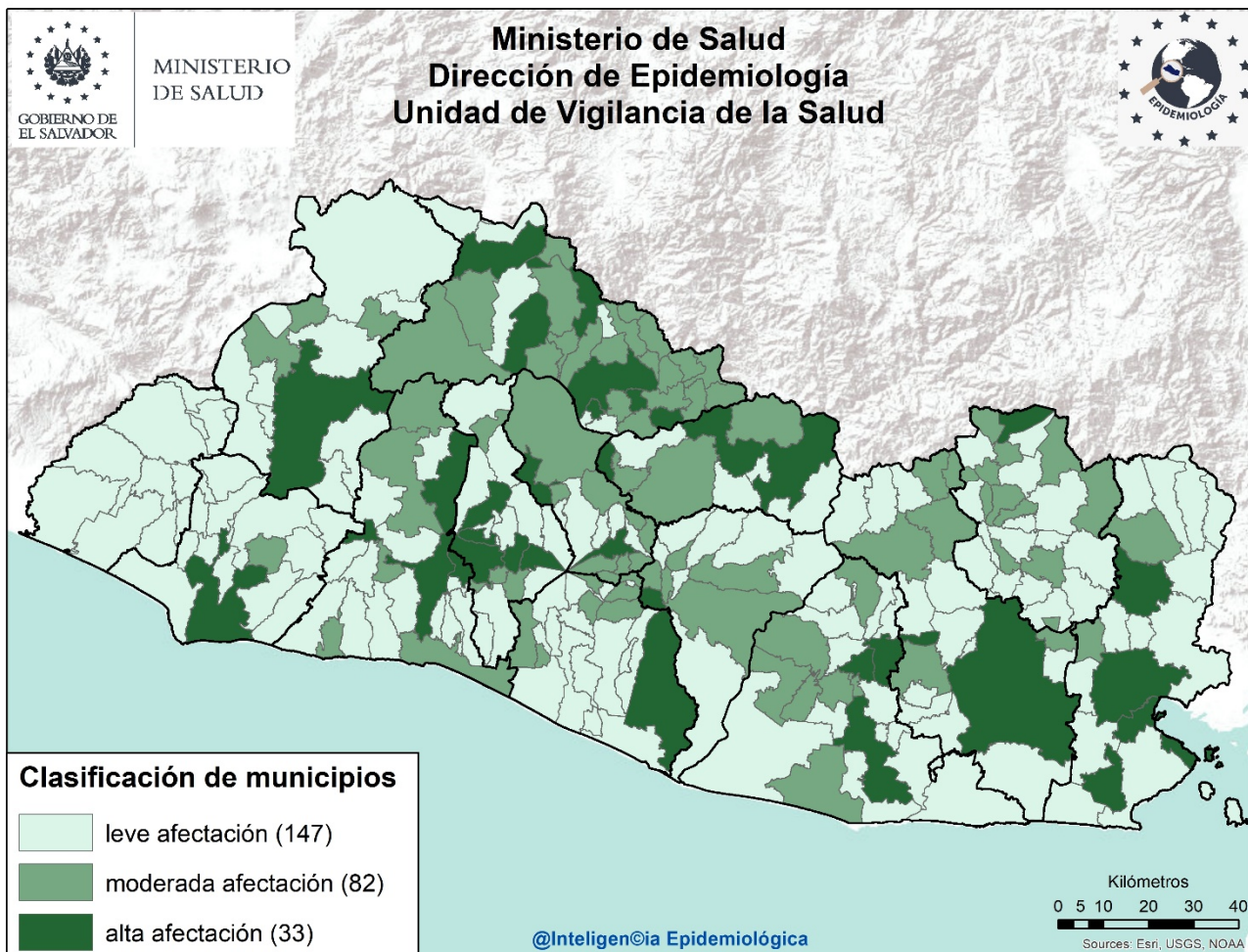
Grupos de Edad	Total general	Tasa x 100,000
< 1	11,278	9,127
1-4	30,225	6,128
5-9	8,732	1,450
10-19	6,625	574
20-29	25,416	2,007
30-39	18,079	1,996
40-49	13,179	1,826
50-59	9,136	1,623
> 60	8,021	1,040
Total general	130,691	1980

Departamentos	Total general	Tasa x 100,000
Ahuachapán	3,003	845
Santa Ana	9,212	1,495
Sonsonate	7,390	1,548
Chalatenango	3,713	1,746
La Libertad	19,061	2,354
San Salvador	55,143	3,130
Cuscatlán	4,187	1,461
La Paz	5,928	1,669
Cabañas	2,633	1,537
San Vicente	2,687	1,411
Usulután	5,711	1,477
San Miguel	7,197	1,439
Morazán	2,021	963
La Unión	2,805	1,048
Otros países		
Total general	130,691	1980

Corredor endémico de diarreas, El Salvador SE 01-24 de 2021



Estratificación de municipios con base razón estandarizada de morbilidad (RME. IC 95%)
de Diarreas y Gastroenteritis, El Salvador SE 24 2021.



Listado de municipios con alta afectación por EDA

Departamento	Municipio
Santa Ana	Santa Ana
Sonsonate	Sonsonate
La Libertad	Quezaltepeque
	Sacacoyo
	Santa Tecla
	Antiguo Cuscatlán
Chalatenango	Azacualpa
	Chalatenango
	La Palma
	San Antonio Los Ranchos
	Tejutla
	Dulce Nombre de María
	San José Cancasque
San Salvador	Apopa
	Ilopango
	Mejicanos
	San Salvador

Departamento	Municipio
San Salvador	Soyapango
Cuscatlán	Cojutepeque
	San José Guayabal
La Paz	Zacatecoluca
San Vicente	Guadalupe
Cabañas	Cinquera
	Sensuntepeque
Usulután	Jucuapa
	Santiago de María
	Usulután
San Miguel	Nueva Guadalupe
	San Miguel
La Unión	Yayantique
	San José
	La Unión
Morazán	Perquín

