

**Boletín Epidemiológico Semana 12 ( del 20 al 26 de Marzo 2022)**

**CONTENIDO:**

1. Resumen de eventos de notificación hasta SE 12/2022.
2. Alertas internacionales.
3. Situación epidemiológica de dengue.
4. Situación epidemiológica de zika y chikungunya.
5. Infección respiratoria aguda.
6. Neumonías.
7. Situación mundial del 2019-nCov (OMS)
8. Vigilancia centinela de influenza y otros virus respiratorios.
9. Vigilancia centinela de rotavirus.
10. Enfermedad diarreica aguda.

**1**

**Resumen acumulado de eventos de notificación SE 12 de 2020-2022**

No	Evento	Acumulado				Diferencia	Diferencia
		SE 12	2020	2021	2022	de casos 2022-2021	2022-2021 (%)
1	Casos sospechosos de dengue	348	2,178	751	2,551	1,800	240
2	Casos sospechosos de Chikungunya	3	36	19	17	-2	-11
3	Casos sospechosos de Zika	3	83	32	32	0	0
4	Infección respiratoria aguda	26,447	556,968	215,723	511,508	295,785	137.1
5	Neumonías	361	6,318	4,493	5,751	1,258	28.0
6	Diarrea y gastroenteritis	4,179	68,108	59,565	50,783	-8,782	-14.7
7	Fiebre Tifoidea	23	312	200	209	9	4.5
8	Hepatitis Aguda A	4	118	30	27	-3	-10.0
9	Parotiditis Infecciosa	5	148	30	44	14	46.7
10	Enfermedad Febril Eruptiva	21	101	65	131	66	101.5
11	Paludismo Confirmado*		0	1		-1	-100

\*Casos importados para año 2021

Datos preliminares sobre la base del reporte de 1171 unidades notificadoras (94.6%) del total (1,238).

Fuente: Actualización Regional, OPS/OMS

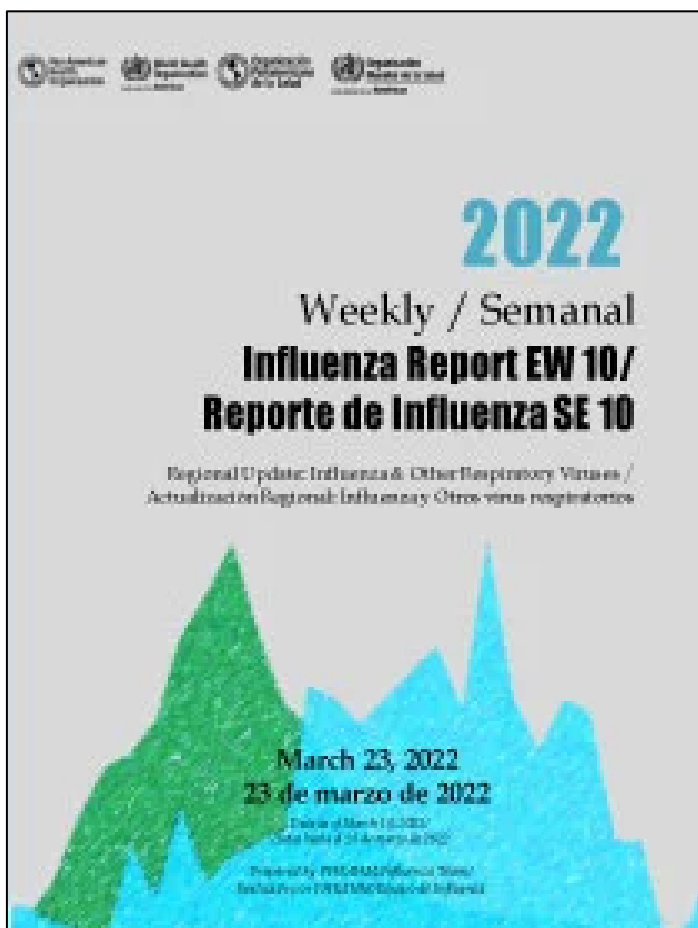
<https://www.paho.org/sites/default/files/2022-03/influenza-weekly-report-ew10-2022.jpg>

### Distribución de virus de influenza por región, 2014 – 2022

Remítase al sitio Web: [http://ais.paho.org/phil/viz/ed\\_flu.asp](http://ais.paho.org/phil/viz/ed_flu.asp)

### Distribución de virus de sincicial respiratorio por región, 2014 – 2022

Remítase al sitio Web: [http://ais.paho.org/phil/viz/ed\\_flu.asp](http://ais.paho.org/phil/viz/ed_flu.asp)



En mis **manos** está

Destruir los criaderos del zancudo transmisor de Dengue, Chikunguya y Zika



Huevo



Larva



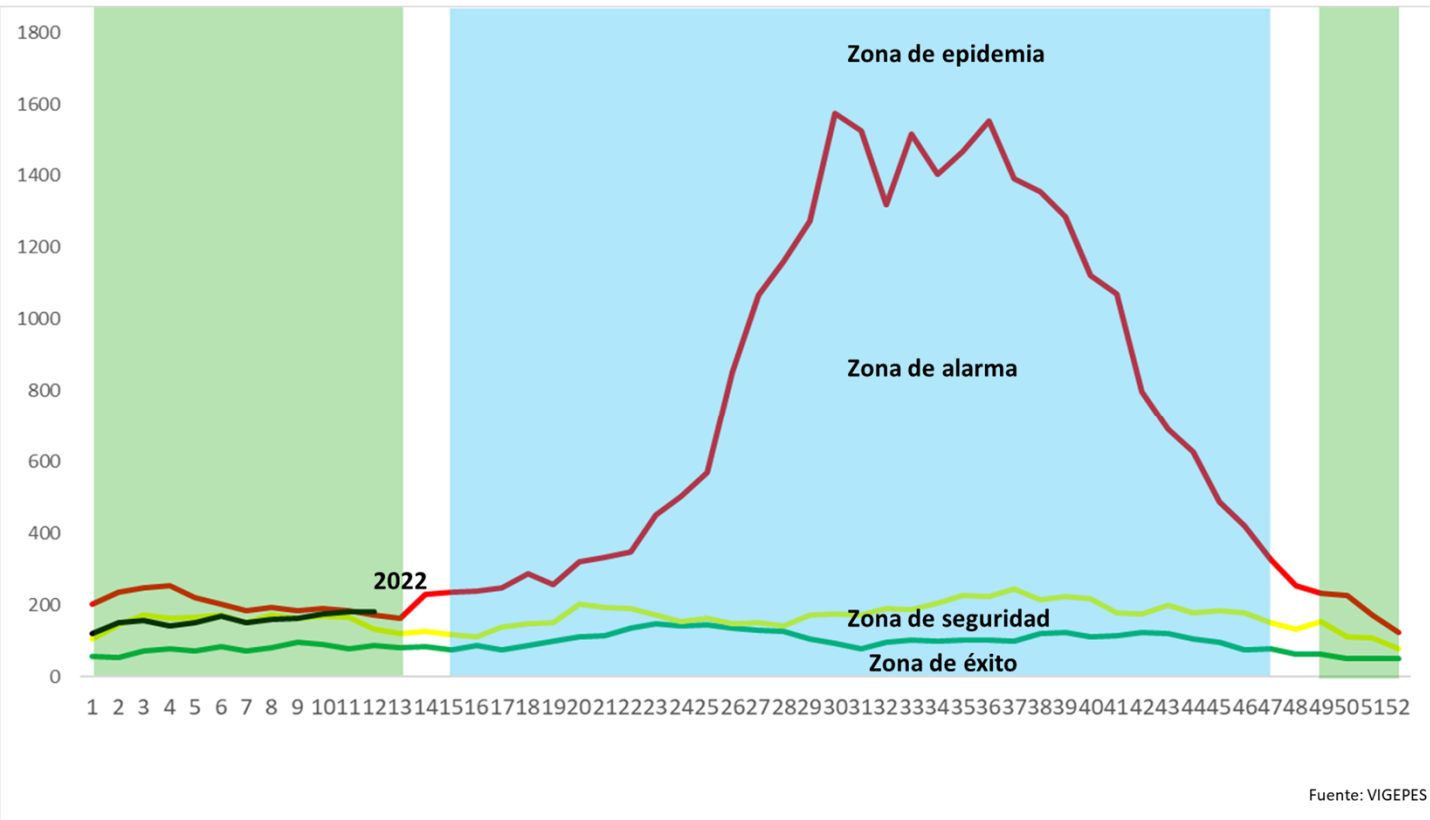
Pupa



Zancudo adulto

La fumigación sólo mata al zancudo adulto, pero no destruye los criaderos  
**En mi familia sí eliminamos los criaderos de zancudo**

### Corredor endémico de dengue, El Salvador 2022 a la SE12



Fuente: VIGEPES

Periodo seco  
 Periodo lluvioso



## Situación acumulada de Dengue, El Salvador SE12-52 de 2021-2022

	Año 2021	Año 2022	Diferencia de casos
Casos Sospechosos (SE 1-12)	751	2,551	1,800
Casos probable de dengue (SE 1-12)	2	5	3
Casos confirmados con y sin signo de alarma (SE 1-11)	1	3	2
Casos confirmados dengue grave (SE 1-11)	0	2	2
Total casos confirmados dengue (SE 1-11)	1	5	4
Hospitalizaciones (SE 1-12)	108	327	219
Fallecidos (SE 1-12)	0	0	0

A la SE12 del 2022 se contabilizan 2,551 casos sospechosos, comparado con 751 casos en 2021.

Hasta la SE12 del 2022 se han presentado 5 casos probables de dengue comparado con 2 casos para el mismo periodo en el 2021.

Hasta la SE11 del 2022 se han confirmado 5 casos y para el mismo periodo en el 2021 se había confirmado 1 caso. Por otro lado, se han reportado 327 hospitalizaciones en el 2022.

### Casos probables y confirmados de dengue por grupos de edad, El Salvador 2022

Grupo de edad	Probable SE12	Confirmado SE11
<1 año	0	0
1-4 años	0	0
5-9 años	1	1
10-14 años	1	1
15-19 años	0	2
20-29 años	3	1
30-39 años	0	0
40-49 años	0	0
50-59 años	0	0
>60 años	0	0
	5	5



## Casos probables y confirmados de dengue por departamento, El Salvador 2022

Departamento	Probable SE12	Confirmado SE11
Ahuachapán	0	0
Santa Ana	0	0
Sonsonate	2	2
Chalatenango	0	0
La Libertad	0	0
San Salvador	0	1
Cuscatlán	1	1
La Paz	0	0
Cabañas	1	0
San Vicente	0	0
Usulután	1	1
San Miguel	0	0
Morazán	0	0
La Unión	0	0
Otros países	0	0
	<b>5</b>	<b>5</b>



FUENTE: VIGEPES

## Resultados de muestras de casos sospechosos de dengue, El Salvador 2022

Tipo de Prueba	SE 12			SE 1-12		
	Pos	%pos	Total	Pos	%pos	Total
PCR	15	15	101	28	20	137
IGM	0	--	1	5	31	16
<b>Total</b>	<b>15</b>	<b>15</b>	<b>102</b>	<b>33</b>	<b>22</b>	<b>153</b>



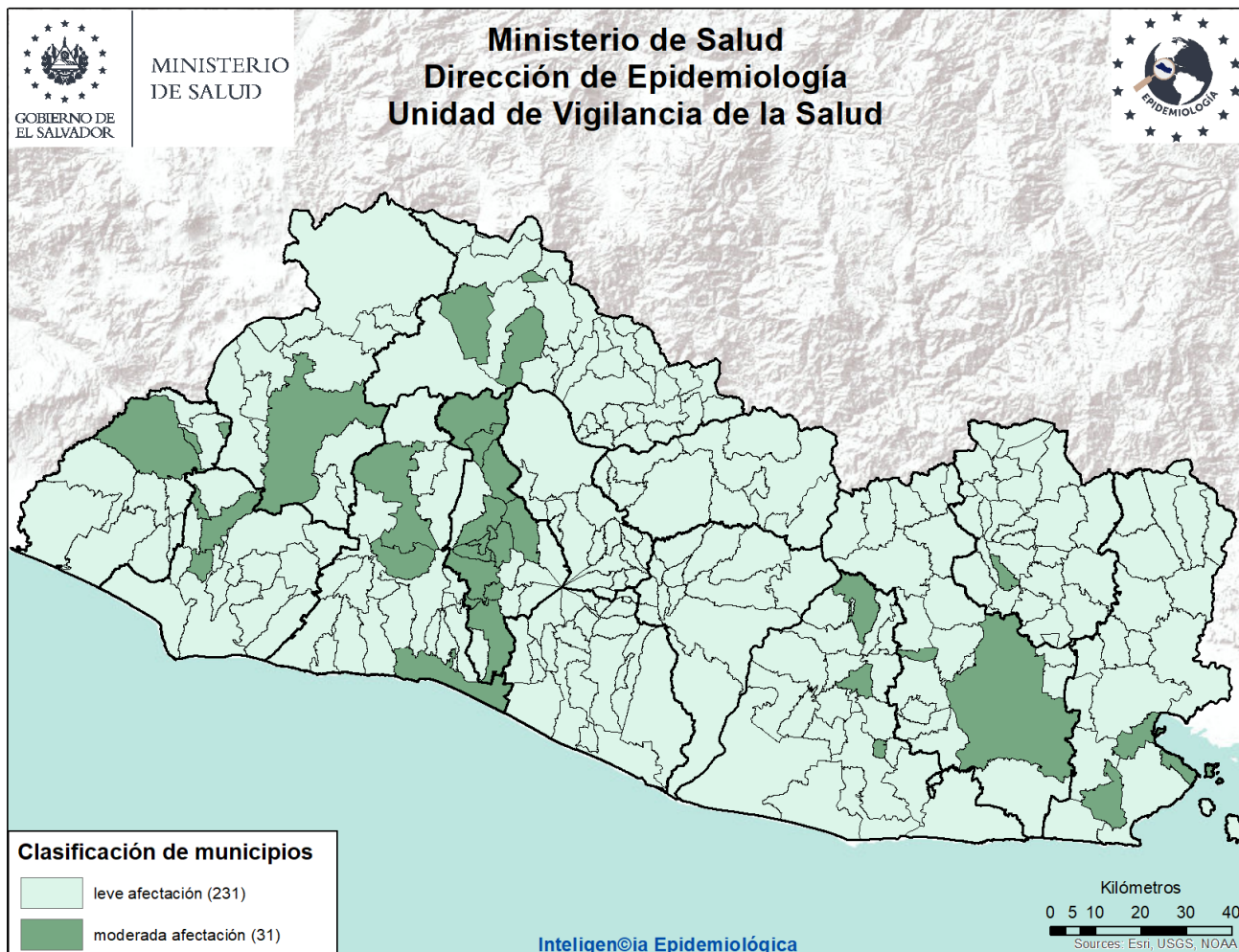
El total de muestras procesadas para dengue hasta la SE 12 fueron 153 con una positividad del 22% (33 muestras)

Hasta la SE 12 se han procesado 137 muestras para PCR, con una positividad del 20% (28 muestra)

La positividad de muestras procesadas de IgM hasta la SE12 es 31% (5 muestras)



# Estratificación de municipios con base a criterios epidemiológicos y entomológicos para dengue, El Salvador SE12, 2021.



## Criterios epidemiológicos y entomológicos utilizados para cada uno de los 262 municipios representados en el presente mapa.

- Razón Estandarizada de Morbilidad (REM) de casos sospechosos de dengue (IC. 95%)
- REM de confirmados de dengue (IC. 95%)
- REM de sospechosos graves de dengue (IC. 95%)
- Porcentaje larvario de vivienda
- Porcentaje de viviendas no intervenidas (C,R,D)
- Densidad poblacional.

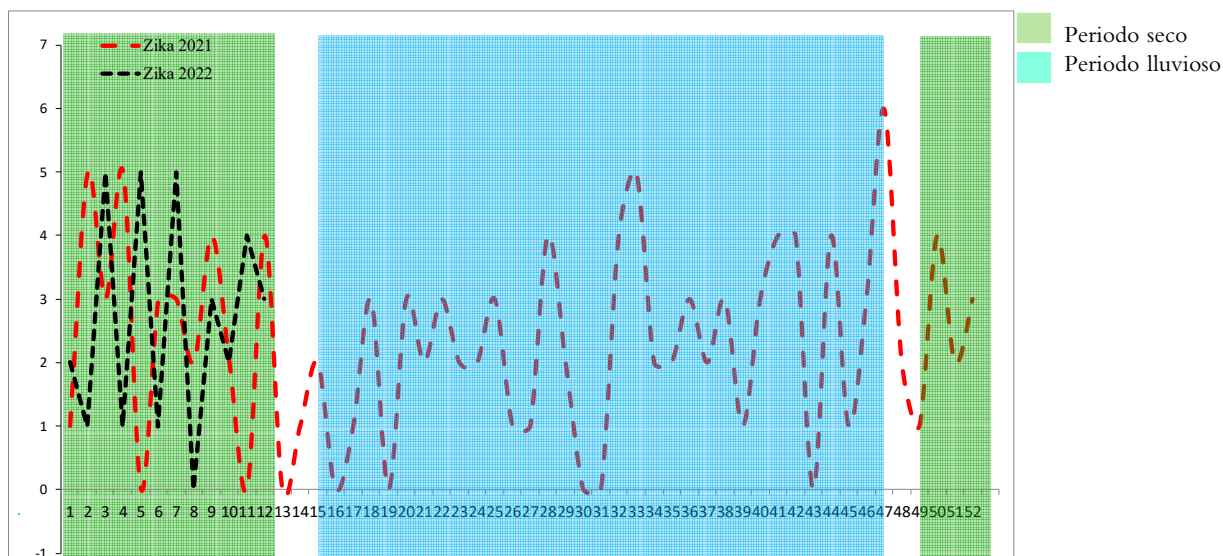
## Sobre situación epidemiológica del mapa:

- Dengue se encuentra en zona de éxito en el corredor endémico.
- **No hay ningún municipio** con afectación grave en el territorio Salvadoreño.
- 31 municipios con niveles de afectación moderada y 231 con afectación leve.

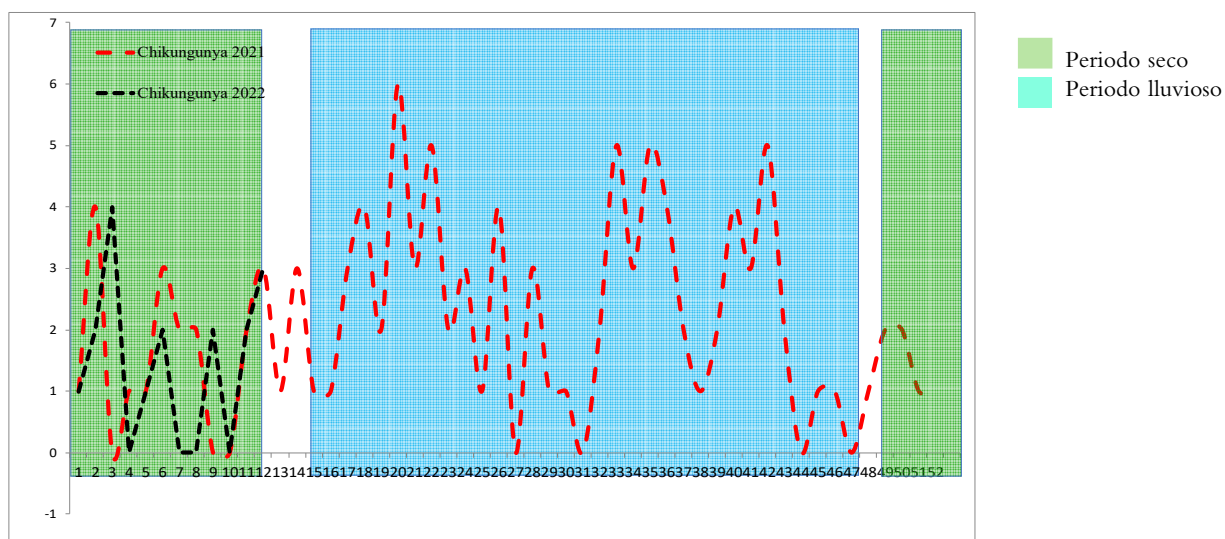


# Situación epidemiológica de zika y chikungunya

## Casos sospechosos de zika SE 12 de 2021 - 2022



## Casos sospechosos de chikungunya SE 12 de 2021 - 2022



	Año 2021	Año 2022	Diferencia de casos	% de variación
<b>Casos Zika</b>	32	32	0	0%
<b>Fallecidos</b>	0	0	0	0%
<b>Casos Chikungunya</b>	19	17	-2	-11%
<b>Fallecidos</b>	0	0	0	0%

## Casos con sospecha de zika y chikungunya por grupo de edad SE 12 de 2022

Grupos edad	Zika		Chikungunya	
	Casos	Tasa	Casos	Tasa
<1	13	13.2	0	0.0
1-4	2	0.5	2	0.5
5-9	2	0.4	1	0.2
10-19	7	0.6	3	0.3
20-29	4	0.3	7	0.6
30-39	4	0.4	3	0.3
40-49	0	0.0	1	0.1
50-59	0	0.0	0	0.0
>60	0	0.0	0	0.0
<b>Total general</b>	<b>32</b>	<b>0.5</b>	<b>17</b>	<b>0.3</b>

## Casos con sospecha de zika y chikungunya por departamento SE 12 de 2022

Departamento	Zika		Chikungunya	
	casos	Tasa	casos	tasa
Ahuachapán	1	0.3	1	0.3
Santa Ana	1	0.2	1	0.2
Sonsonate	1	0.2	2	0.4
Chalatenango	2	1.1	1	0.6
La Libertad	4	0.5	1	0.1
San Salvador	15	0.9	4	0.2
Cuscatlán	1	0.4	0	0.0
La Paz	0	0.0	0	0.0
Cabañas	2	1.3	0	0.0
San Vicente	0	0.0	0	0.0
Usulután	2	0.6	4	1.1
San Miguel	1	0.2	1	0.2
Morazán	2	1.0	1	0.5
La Unión	0	0.0	1	0.4
Otros Países	0		0	
<b>Total general</b>	<b>32</b>	<b>0.5</b>	<b>17</b>	<b>0.3</b>



# Casos con sospecha de Zika en embarazadas SE 12 de 2022

Departamento	casos
Ahuachapán	0
Santa Ana	0
Sonsonate	0
Chalatenango	0
La Libertad	0
San Salvador	0
Cuscatlán	0
La Paz	0
Cabañas	0
San Vicente	0
Usulután	0
San Miguel	0
Morazán	0
La Unión	0
Otros Países	0
<b>Total general</b>	<b>0</b>

Fuente: VIGEPES

**En mis *manos*  
está**

**Protegerme del zika**

**Si sospecha o está embarazada:**

**1. Infórmese**

**¿Qué es el zika?**  
Es una enfermedad causada por el virus del Zika que se transmite por la picadura del zancudo *Aedes aegypti*, el mismo que transmite el dengue y chikungunya.

**2. Controle al zancudo transmisor**

- Utilice ropa que cubra brazos y piernas, tales como camisa manga larga, pantalones, licras, medias y calcetines.
- Use mosquitero.
- Use repelentes recomendados por el Ministerio de Salud y aplíquelo en la piel.
- Elimine criaderos de zancudos.
- Aplique la *Untadita* y tape los recipientes donde almacena agua.
- Otra opción para el control de larvas y cabezón del zancudo es el uso de peces pequeños (alevines).

Recuerde, si se encuentra en el primer trimestre de embarazo acuda a sus controles prenatales cuanto antes para prestar atención a su salud y a la de su futuro bebé.

**3. Actúe**

**Si presenta:**

- Sarpullido con picazón en la piel.
- Enrojecimiento de los ojos sin pus.
- Dolores de cabeza y coyuntura.

Es necesario que acuda a su Unidad Comunitaria de Salud Familiar más cercana y no se automedique.



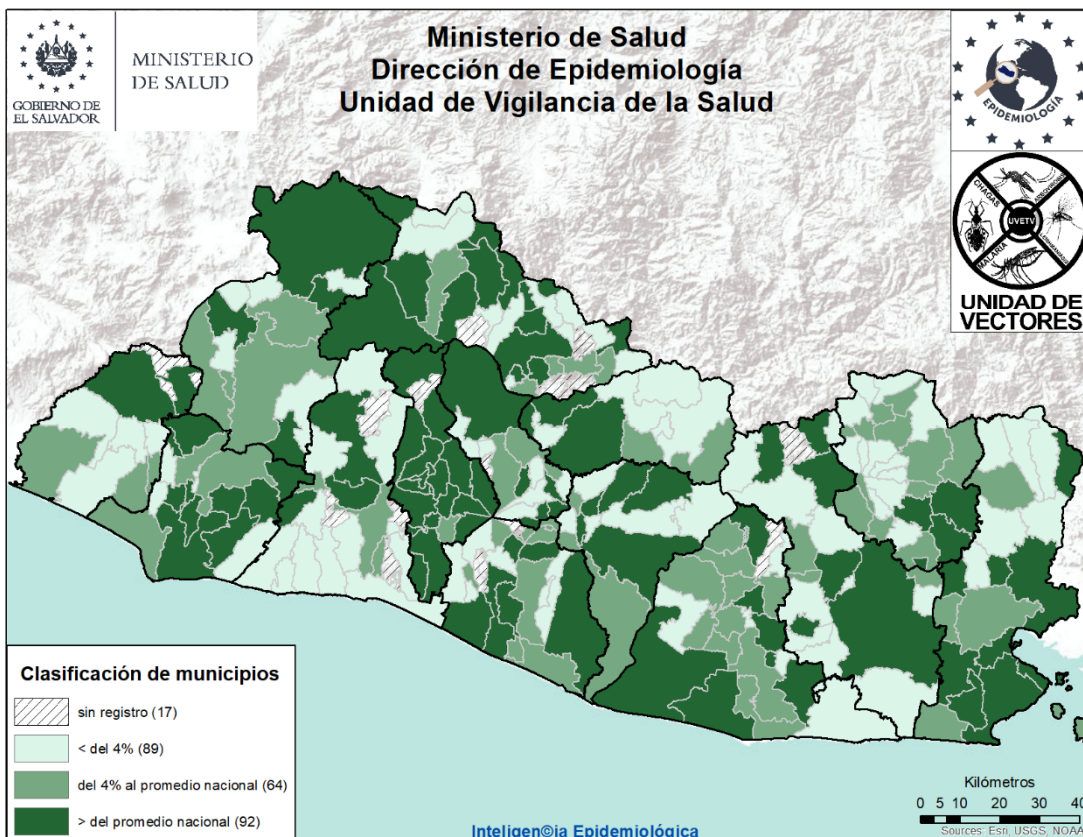
# Índice larvario de vivienda (IC) por departamento y porcentaje de criaderos detectados. SE 12 – 2022, El Salvador

DEPARTAMENTO	IC%
San Salvador	19
La Paz	10
Chalatenango	10
La Union	9
Sonsonate	9
Usulután	8
San Miguel	8
Cabanas	7
Cuscatlán	7
Santa Ana	7
Ahuachapán	7
San Vicente	7
Morazan	6
La Libertad	6
<b>Nacional</b>	<b>7.5</b>

Depósitos	Porcentaje
Útiles	89
Inservibles	10
Naturales	0
Llantas	1



Estratificación de municipios según índice larvario de vivienda, El Salvador SE 12 - 2021



## Actividades regulares de eliminación y control del vector que transmite el Dengue, Chikungunya y Zika SE 12- 2022

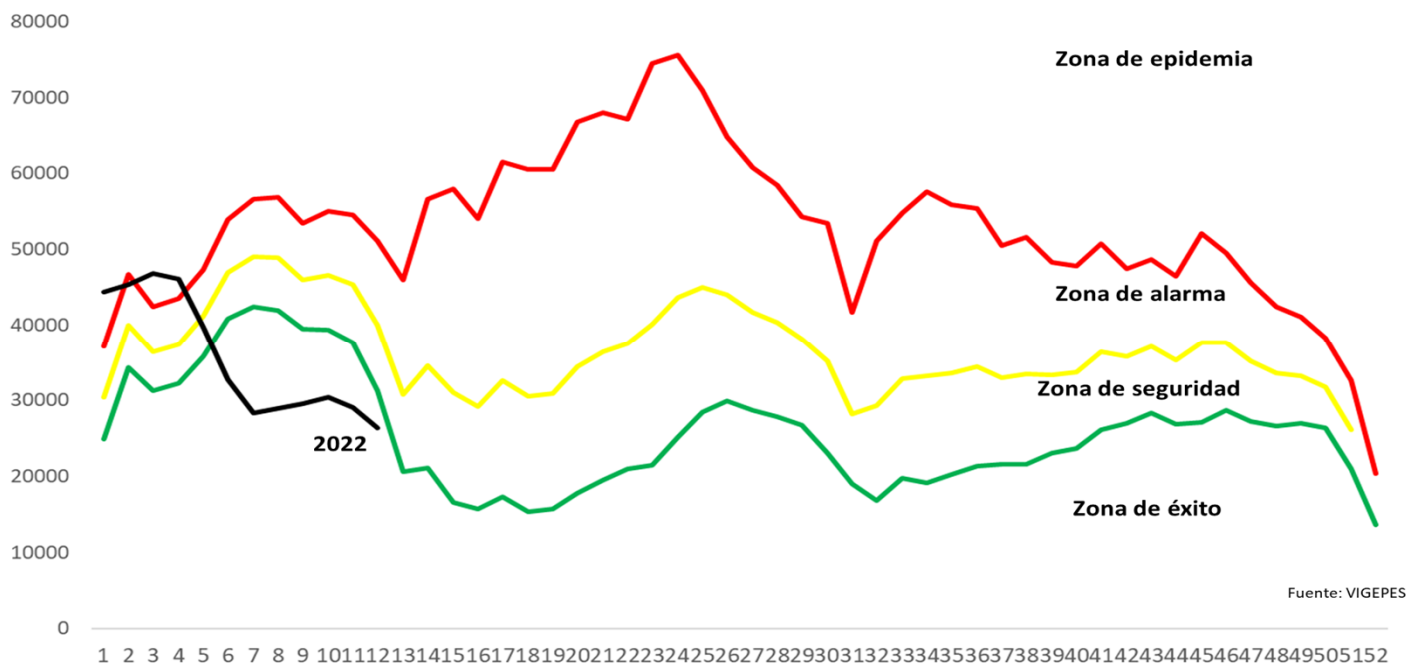
- Se visitó 49,007 viviendas; inspeccionando 46,636 (95%), de las cuales en 22,910 (49%) se utilizó 1,803 Kg de larvicida granulado al 1%.
- Se inspeccionó un total de 198,888 depósitos entre útiles, inservibles, llantas y naturales; habiendo tratado 171752, eliminado 37,979. Se colocaron bajo techo 1,276 llantas. Se utilizó 139 gramos de BTI; y peces en 754 depósitos.
- Se fumigó 14,882 viviendas y 112 áreas colectivas (centros educativos, iglesias, instalaciones de instituciones entre otros)
- Durante la semana notificada, se trató 1,150 áreas colectivas con medidas integrales de búsqueda, tratamiento o eliminación de criaderos de zancudos.
- Se intervino 248 controles de foco con fumigación intra y peri domiciliar en un radio de 100 metros; acompañado de medidas complementarias integrales (búsqueda, tratamiento o eliminación de criaderos de zancudos, búsqueda activa de febriles, entrevistas educativas sobre el control y eliminación de criaderos).
- Actividades de educación para la salud realizadas por personal de vectores
  - 3,863 charlas impartidas
  - 165 horas de perifoneo
  - 720 material educativo entregado en las visitas (hojas volantes, afiches entre otros)
- Recurso Humano intersectorial participante 1,722
  - El promedio de recursos humanos que participaron en la ejecución de las acciones integrales fue de 206 por día; y el 84% de ellos corresponden al MINSAL.
- Población beneficiada: 223,258 habitantes.



# Situación epidemiológica de las infecciones respiratorias agudas (IRA), El Salvador, SE 12 2022

➤ Comparando la tasa a la Semana 12 del año 2022 (7,429 casos x100mil/hab.) con el mismo período del año 2021 (3,160 casos x100mil/hab.), se evidencia una diferencia de tasas de 4,269 casos x100mil/hab.

## Corredor endémico IRAS, El Salvador SE 12 de 2022



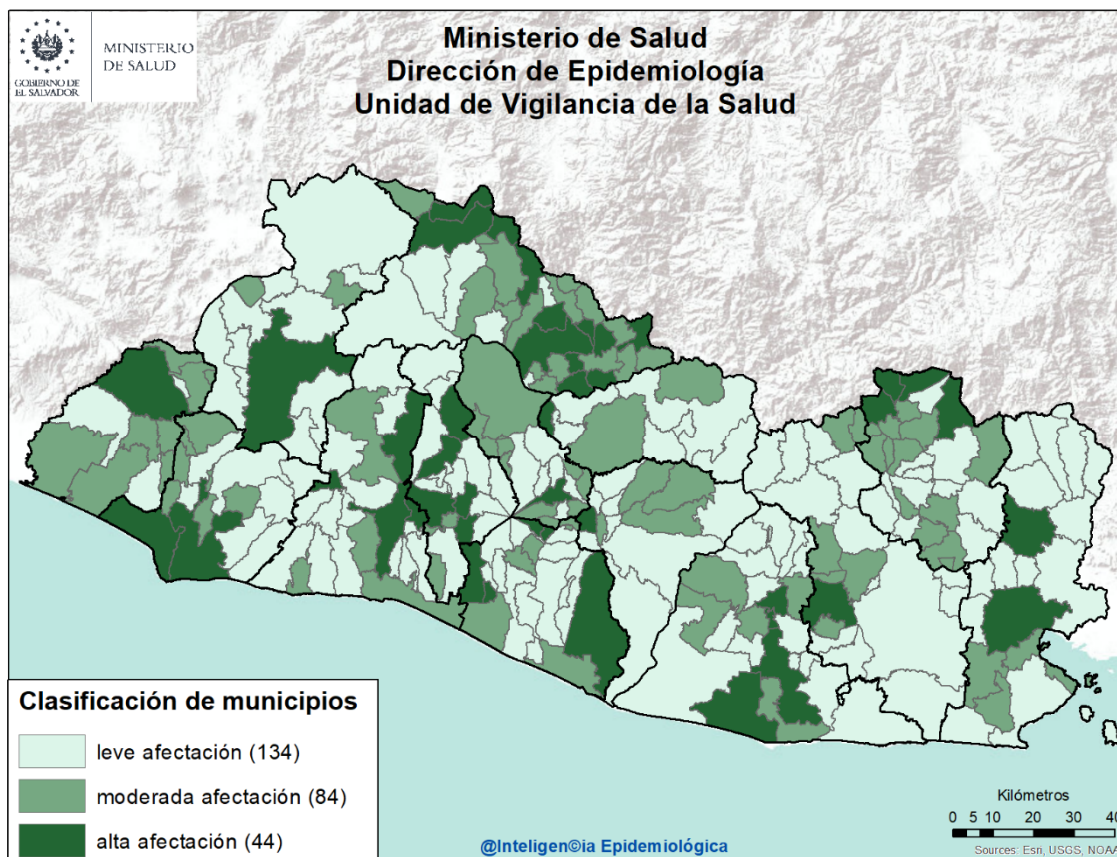
## Casos y tasas por grupo de edad y departamento de IRAS, El Salvador, SE 12 2022

Grupos de Edad	Total general	Tasa x 100,000
< 1	21,380	19,924
1-4	61,485	14,089
5-9	52,032	9,363
10-19	39,413	3,356
20-29	108,078	7,934
30-39	83,452	7,954
40-49	65,419	8,553
50-59	45,737	7,514
> 60	34,512	4,178
<b>Total general</b>	<b>511,508</b>	<b>7429</b>

Departamentos	Total general	Tasa x 100,000
Ahuachapán	20,484	5,335
Santa Ana	35,661	5,834
Sonsonate	35,749	6,746
Chalatenango	14,444	6,721
La Libertad	71,117	8,388
San Salvador	207,100	11,278
Cuscatlán	13,732	4,862
La Paz	24,159	6,295
Cabañas	7,699	4,310
San Vicente	10,032	5,170
Usulután	23,159	5,877
San Miguel	26,066	4,945
Morazán	10,163	4,698
La Unión	11,943	4,202
Otros países		
<b>Total general</b>	<b>511,508</b>	<b>7429</b>



# Estratificación de municipios con base razón estandarizada de morbilidad (RME. IC 95%) de infecciones respiratorias agudas, El Salvador SE 12 2021.



## Listado de municipios con alta afectación por IRA

Departamento	Municipio
<b>Ahuachapán</b>	Ahuachapán
<b>Santa Ana</b>	Santa Ana
<b>Sonsonate</b>	Acajutla
	Sonsonate
<b>La Libertad</b>	Quezaltepeque
	Sacacoyo
	Santa Tecla
	Antiguo Cuscatlán
<b>Chalatenango</b>	Arcatao
	Chalatenango
	La Palma
	Las Flores
	Las Vueltas
	San Antonio Los Ranchos
	San Fernando
	San Ignacio
	Concepción Quezaltepeque
	Dulce Nombre de María
	San José Cancasque
	Potoníco
<b>San Salvador</b>	Apopa
	Guazapa

Departamento	Municipio
	San Salvador
	Santo Tomas
	Soyapango
<b>Cuscatlán</b>	Cojutepeque
<b>La Paz</b>	Olocuilta
	San Emigdio
	San Juan Talpa
	Zacatecoluca
	Paraíso de Osorio
<b>San Vicente</b>	Verapaz
<b>Cabañas</b>	Cinquera
<b>Usulután</b>	California
	Puerto El Triunfo
	Santiago de María
	Usulután
<b>San Miguel</b>	Chinameca
<b>La Unión</b>	Yayantique
	San José
<b>Morazán</b>	Joateca
	San Fernando
	Torola
	Perquín



- Comparando la tasa de la Semana 12 del año 2022 (84 casos x100mil/hab.) con el mismo período del año 2021 (66 casos x100mil/hab.), se evidencia una diferencia de tasas de 18 caso x100mil/hab.
- Del total de egresos por Neumonía, el 55% corresponden al sexo masculino; la mayor proporción de egresos se encuentra entre los menores de 5 años (39%), seguido de mayores de 60 años (35%).
- La tasa de letalidad hospitalaria acumulada hasta la Semana 12 es mayor para el 2022 (15.9%) comparado con el año 2021 (13.3%); El 72% (178) de las muertes ocurren en el adulto mayor de 60 años de edad.
- De acuerdo a la tasa de incidencia por grupos de edad la tasa más alta se encuentra en los menores de 1 año (743 x 100,000 hab.), seguido por los de 1 a 4 años (336 x 100,000 hab.).

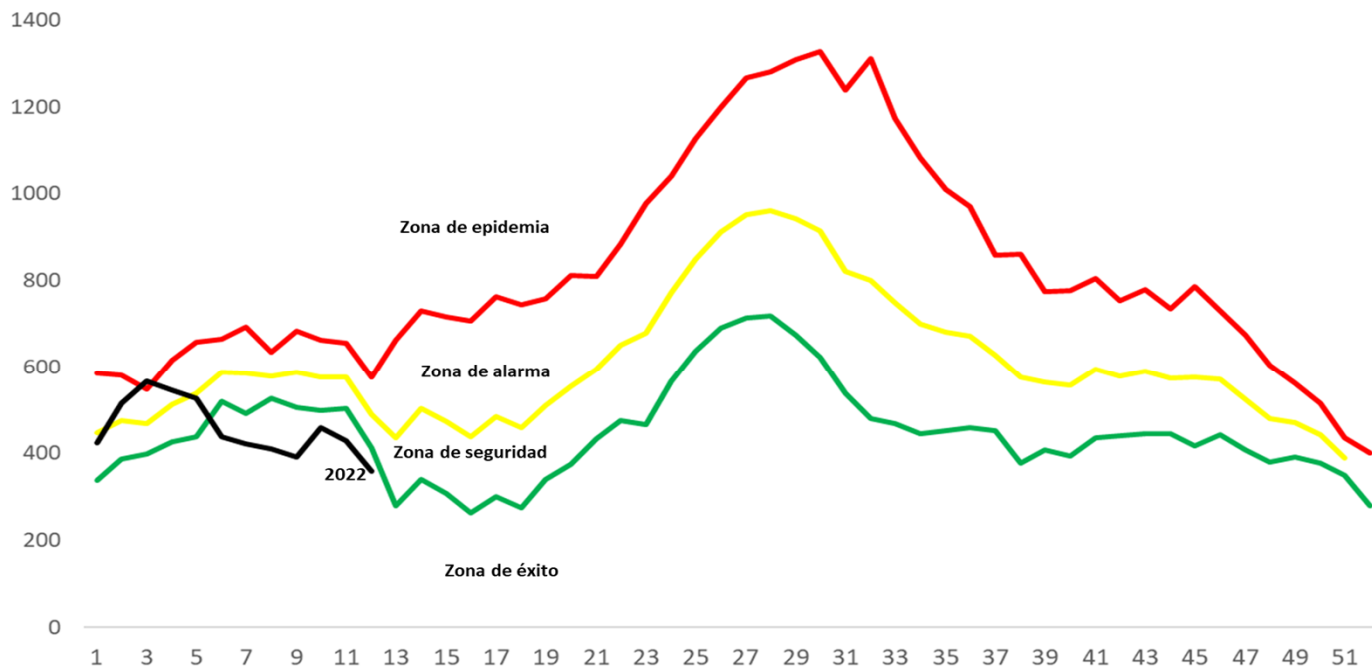
## Letalidad acumulada por neumonía SE 12 de 2022 y 2021

Año	Egresos	Fallecidos	Letalidad (%)
2022	1,557	248	15.9%
2021	1,317	175	13.3%

- Fuente: SIMMOW

# Situación epidemiológica de las Neumonías, El Salvador SE 12 2022

## Corredor endémico Neumonías, El Salvador SE 12 de 2022



Fuente: VIGEPES

## Casos y tasas por grupo de edad y departamento de neumonías, SE 12 de 2022

Grupos de Edad	Total general	Tasa x 100,000
< 1	797	743
1-4	1,466	336
5-9	558	100
10-19	206	18
20-29	226	17
30-39	249	24
40-49	293	38
50-59	359	59
> 60	1,597	193
<b>Total general</b>	<b>5,751</b>	<b>84</b>

Departamentos	Total general	Tasa x 100,000
Ahuachapán	233	61
Santa Ana	501	82
Sonsonate	244	46
Chalatenango	210	98
La Libertad	497	59
San Salvador	1,444	79
Cuscatlán	151	53
La Paz	211	55
Cabañas	101	57
San Vicente	215	111
Usulután	508	129
San Miguel	897	170
Morazán	153	71
La Unión	386	136
Otros países		
<b>Total general</b>	<b>5,751</b>	<b>84</b>

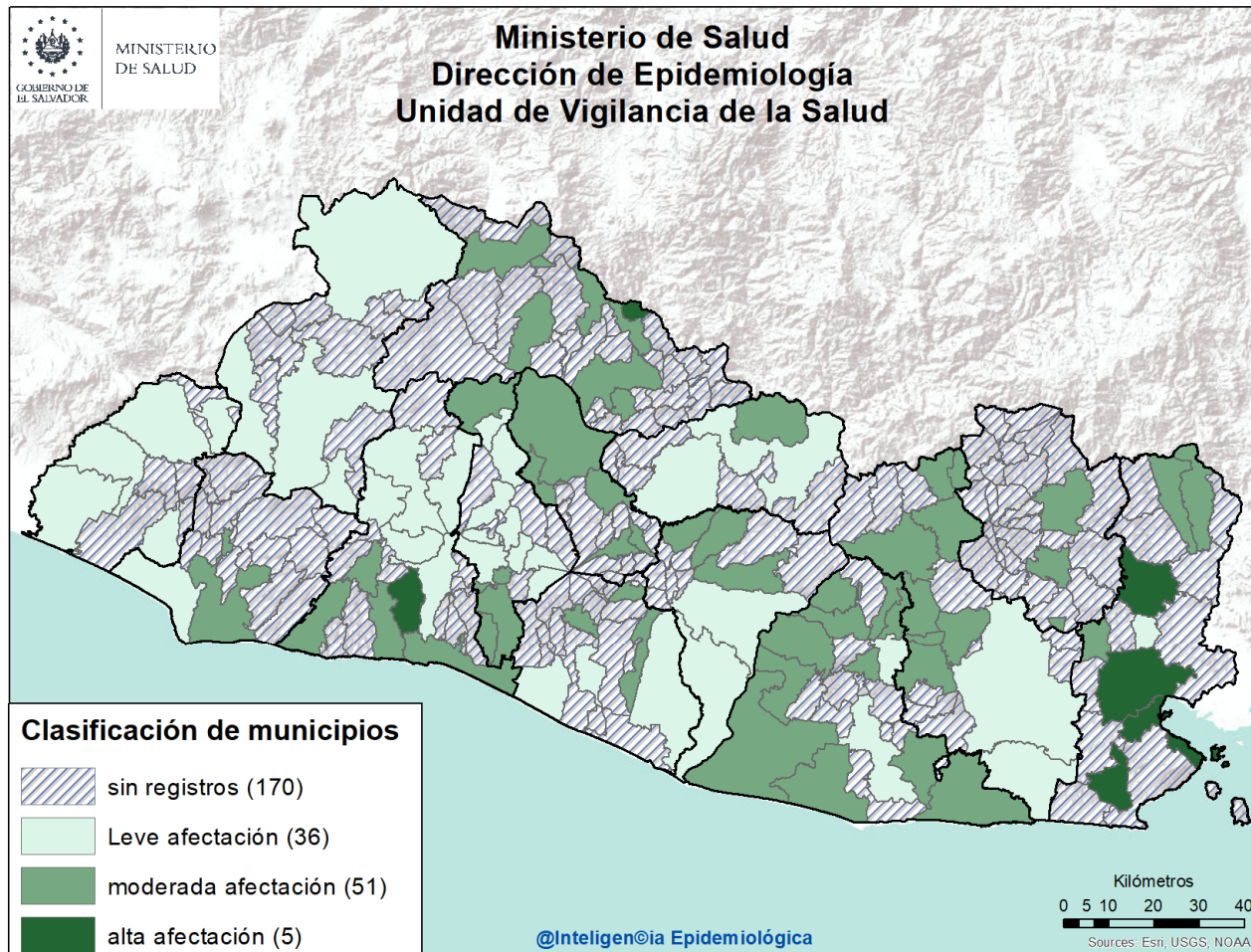
Fuente: Vigepes



Ministerio de Salud / Dirección de Epidemiología



Estratificación de municipios con base razón estandarizada de morbilidad (RME. IC 95%)  
de neumonías, El Salvador SE 12 2021.



**Listado de municipios con alta afectación por neumonías**

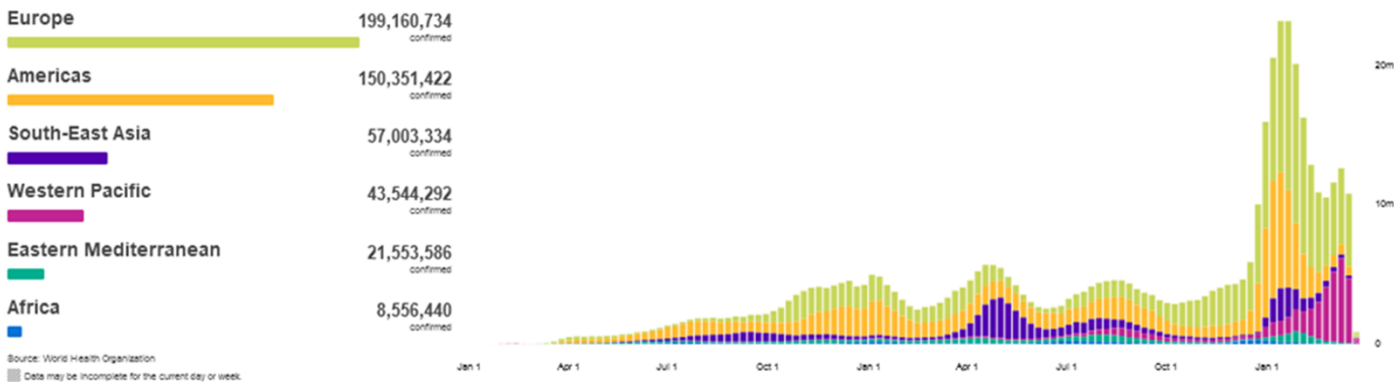
Departamento	Municipio
La Libertad	Comasagua
Chalatenango	El Carrizal
La Unión	Yayantique
	San José
	La Unión





## Situación mundial del 2019-nCov al 29 de marzo de 2022

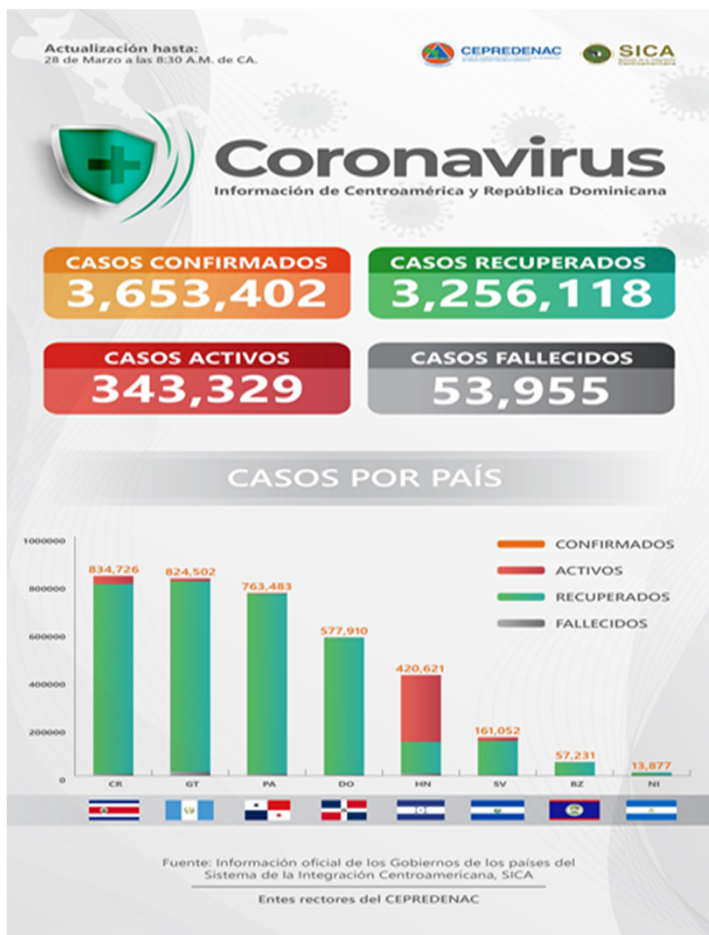
Curva epidémica de casos confirmados de COVID-19 WHO Coronavirus Disease, al 28 de Marzo de 2022 6.23 pm CET



Casos Acumulados	Casos nuevos en las ultimas 24 horas	Muertes Acumuladas	Muertes reportadas en las ultimas 24 Horas	Letalidad
480 170 572	858 983	6 124 396	2 278	1.28%

Fuente: OMS, Reporte de Situación de la Enfermedad por Coronavirus 2019

## Situación Centroamericana y Nacional



Al momento el tipo de transmisión en El Salvador, esta clasificada por la OMS, como "Local". Hay evidencia de circulación activa del virus en el territorio nacional.

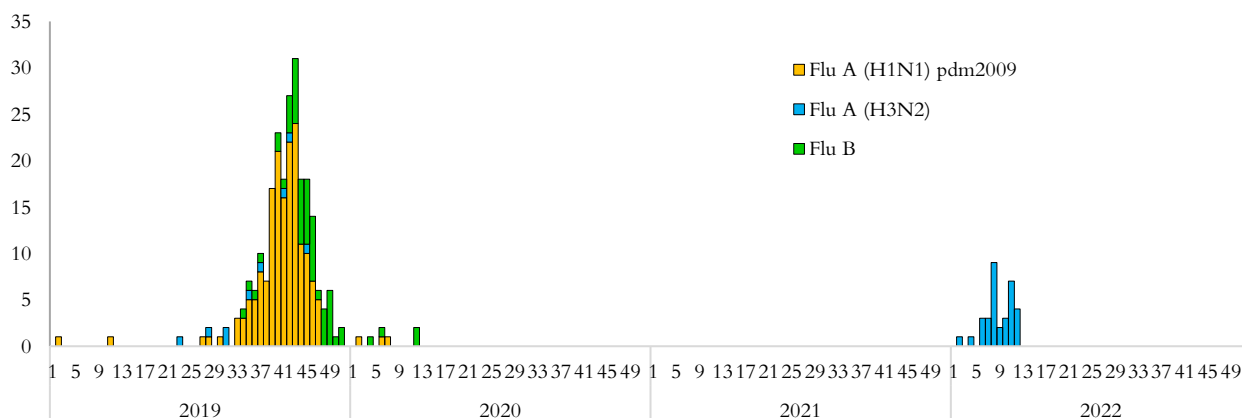
Al 28 de Marzo 2022 se reportan 161,052 casos confirmados, 4,117 fallecidos y 141,145 recuperados/ covid19.gob.sv 28/03/22 09:10 a.m.

Tasa de Letalidad Regional (Centro América y R. Dominicana): de 1.48%.

Fuente: SICA/CEPREDENAC  
covid19.gob.sv



# Vigilancia centinela de influenza y otros virus respiratorios El Salvador, SE 12 2022.



## Vigilancia Laboratorial para virus respiratorios, Ministerio de Salud, El Salvador, SE 12 de 2022.

Resultados de Laboratorio	2021 Acumulado SE 12	2022 Acumulado SE 12	SE 12 2022
<b>Total de muestras analizadas</b>	<b>64</b>	<b>217</b>	<b>12</b>
<b>Muestras positivas a virus respiratorios</b>	<b>5</b>	<b>55</b>	<b>5</b>
<b>Total de virus de influenza (A y B)</b>	<b>0</b>	<b>35</b>	<b>4</b>
Influenza A (H1N1)pdm2009	0	0	0
Influenza A no sub-tipificado	0	2	0
Influenza A H3N2*	0	33	4
Influenza B	0	0	0
<b>Total de otros virus respiratorios</b>	<b>5</b>	<b>20</b>	<b>1</b>
Parainfluenza	2	9	1
Virus Sincitial Respiratorio (VSR)	0	6	0
Adenovirus	3	5	0
Positividad acumulada para virus respiratorios	<b>7.81</b> %	<b>25.35%</b>	<b>41.67%</b>
Positividad acumulada para Influenza	<b>0%</b>	<b>15.21%</b>	<b>33.33%</b>
Positividad acumulada para VSR	<b>0%</b>	<b>2.8%</b>	<b>0%</b>

La positividad para virus respiratorios durante el período de semana 12 de este año es 25.35%, igual al valor observado durante el mismo período del año pasado 7.81%;

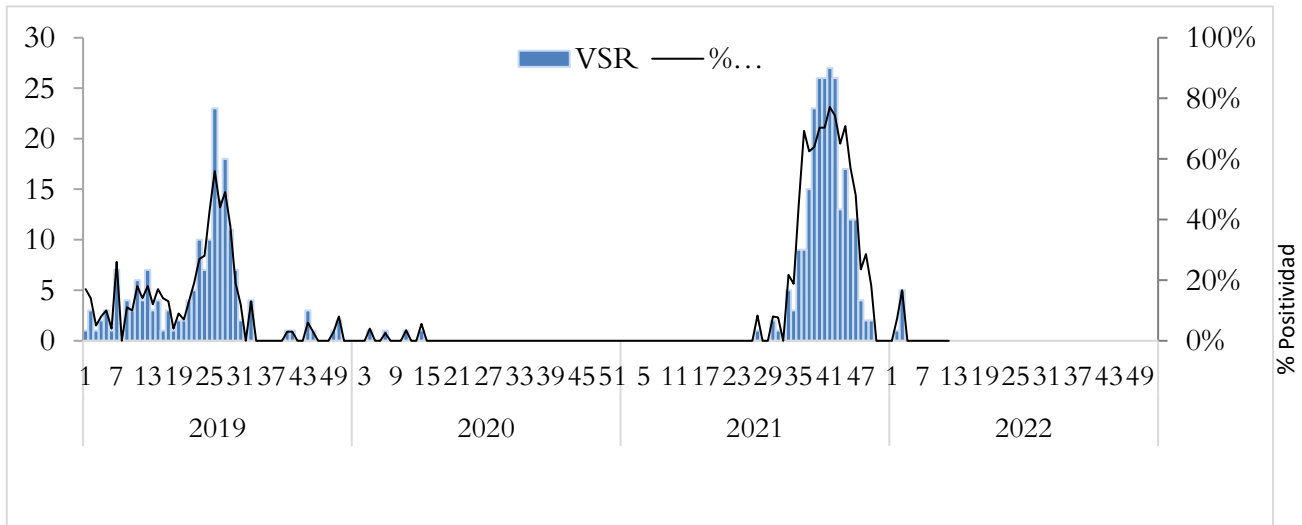
Nota: Datos preliminares

Fuente: VIGEPES

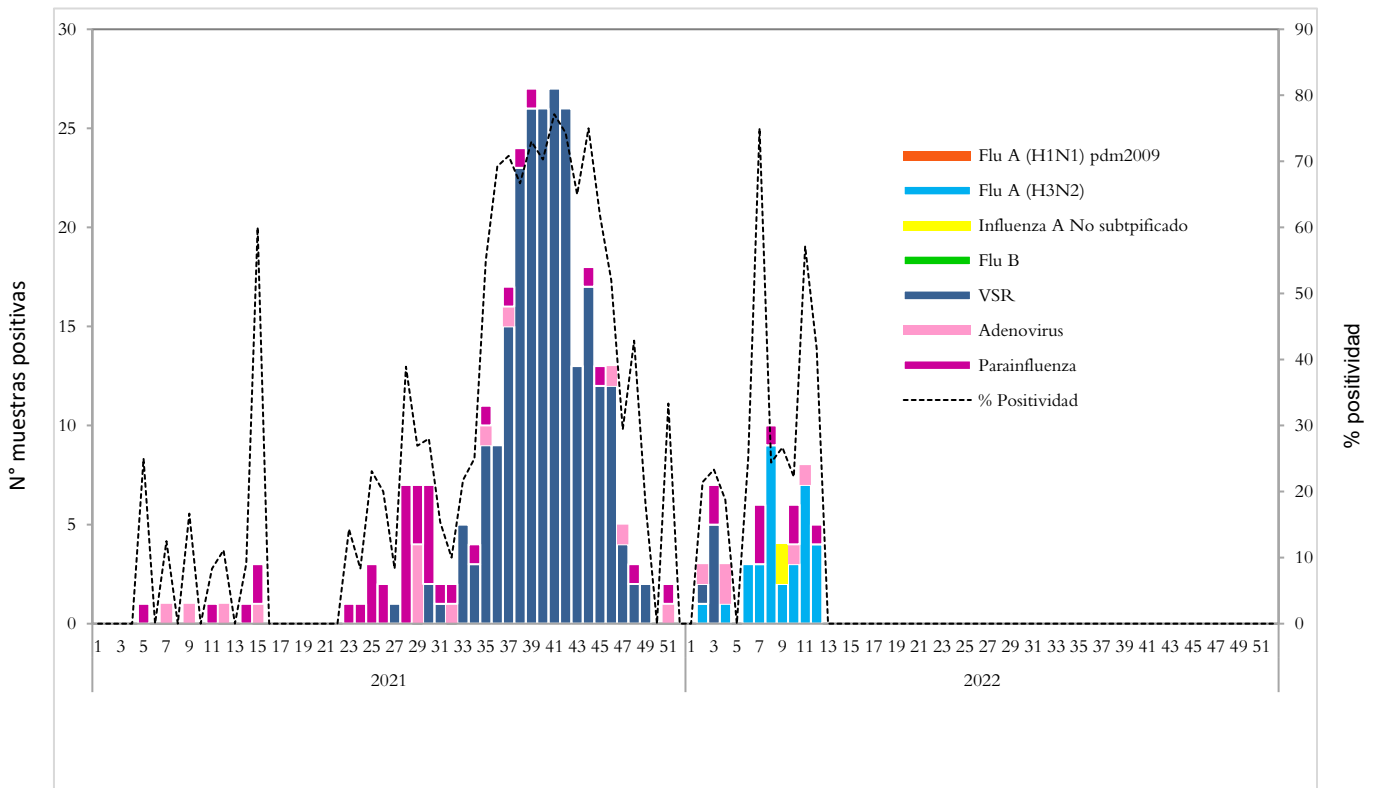
\* Estacional



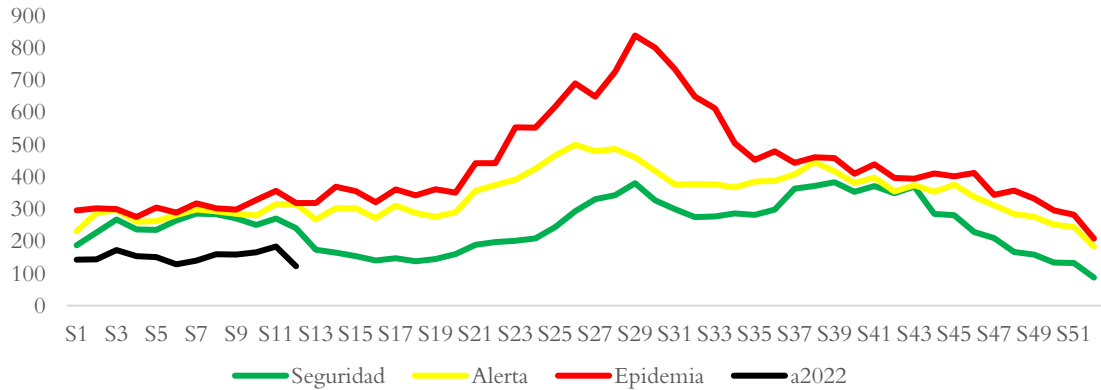
## Vigilancia centinela del virus sincitial respiratorio, El Salvador, SE 12 2022.



## Distribución de virus respiratorios identificados por vigilancia centinela, El Salvador 2021 - 2022.



# Corredor endémico de casos de infección respiratoria aguda grave (IRAG) MINSAL, El Salvador SE 12 2022.

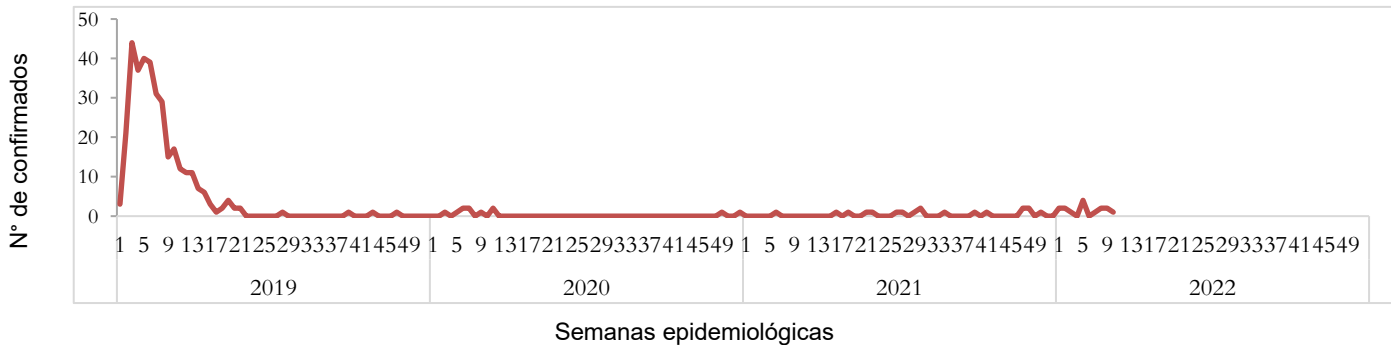


Fuente: Sistema de morbi mortalidad en línea (SIMMOW)

9

## Vigilancia centinela de rotavirus

### Casos confirmados de rotavirus por año, vigilancia centinela, Ministerio de Salud, El Salvador, 2019-2022.



- En el año 2022, durante el período de las semana 01 a la 12 se notificó un total de 160 casos sospechosos de rotavirus, de estos 19 casos confirmados, con una positividad acumulada de **11.88%**, mayor a la observada durante el mismo período de 2021, donde se tomó muestra a 257 sospechosos, 1 positivo (Positividad **0.39%**)
- Durante la semana 12 se investigó a 15 pacientes sin aislamiento para rotavirus



## Situación epidemiológica de Enfermedad diarreica aguda, El Salvador, SE 12 2022

- Comparando la tasa de la Semana 12 del año 2022 (738 casos x100mil/hab.) con el mismo período del año 2021 (873 casos x100mil/hab.), se evidencia una diferencia de tasas de 135 casos x100mil/hab.
- Del total de egresos por Diarrea, el 55% corresponden al sexo masculino. La mayor proporción de egresos se encuentra entre los menores de 5 años (77%) seguido del grupo de 5 a 9 años (7%).
- La tasa de letalidad hospitalaria acumulada hasta la Semana 12 es mayor para el 2022 (0.5%) comparado con el año 2021 (0.4%).

### Letalidad por diarrea de las SE 12, años 2022 y 2021.

Año	Egresos	Fallecidos	Letalidad (%)
2022	1,593	8	0.5%
2021	1,828	7	0.4%

Fuente: SIMMOW.

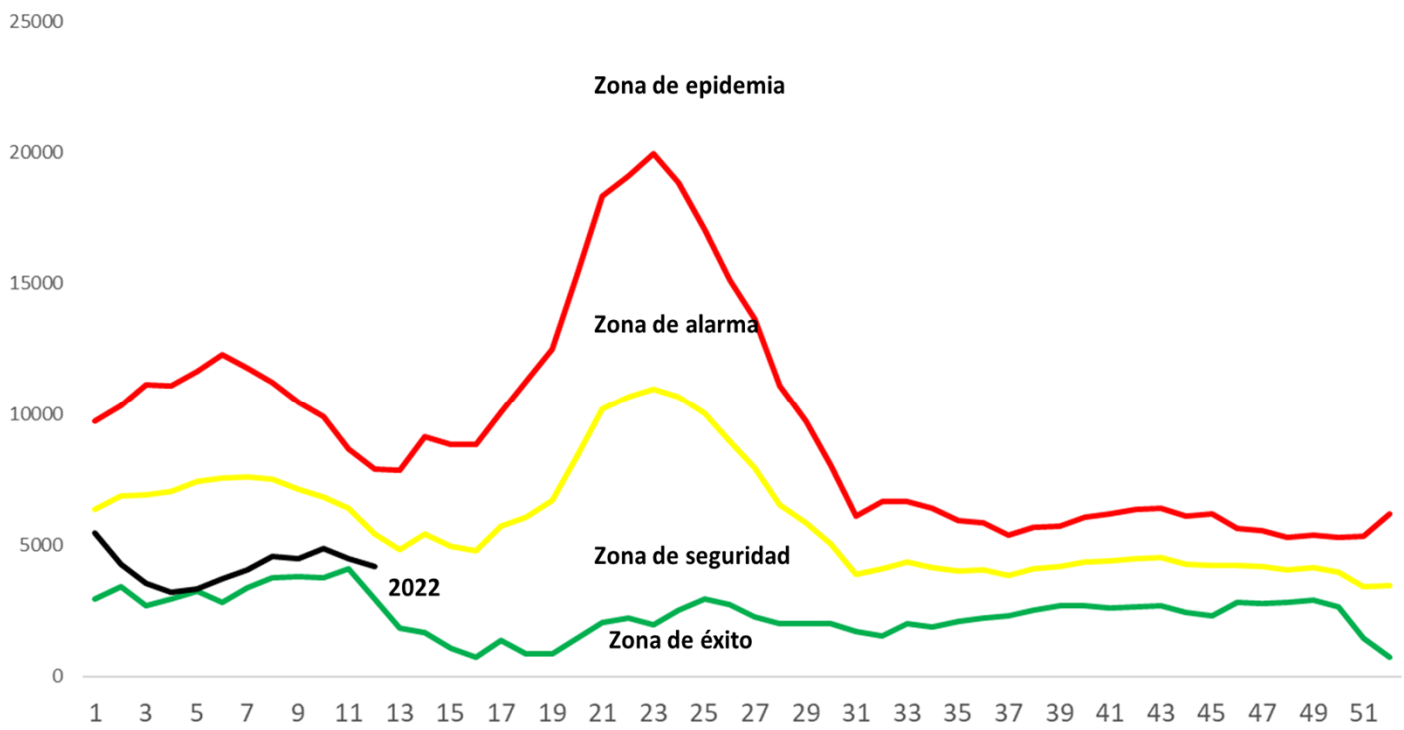


# Casos y tasas por grupo de edad y departamento de EDAS, SE 12 de 2022

Grupos de Edad	Total general	Tasa x 100,000
< 1	4,062	3,785
1-4	11,073	2,537
5-9	3,870	696
10-19	3,099	264
20-29	9,732	714
30-39	6,753	644
40-49	5,081	664
50-59	3,646	599
> 60	3,467	420
<b>Total general</b>	<b>50,783</b>	<b>738</b>

Departamentos	Total general	Tasa x 100,000
Ahuachapán	1,155	301
Santa Ana	2,980	487
Sonsonate	3,122	589
Chalatenango	1,349	628
La Libertad	6,342	748
San Salvador	22,502	1,225
Cuscatlán	1,621	574
La Paz	1,986	517
Cabañas	796	446
San Vicente	1,012	522
Usulután	2,108	535
San Miguel	3,627	688
Morazán	810	374
La Unión	1,373	483
Otros países		
<b>Total general</b>	<b>50,783</b>	<b>738</b>

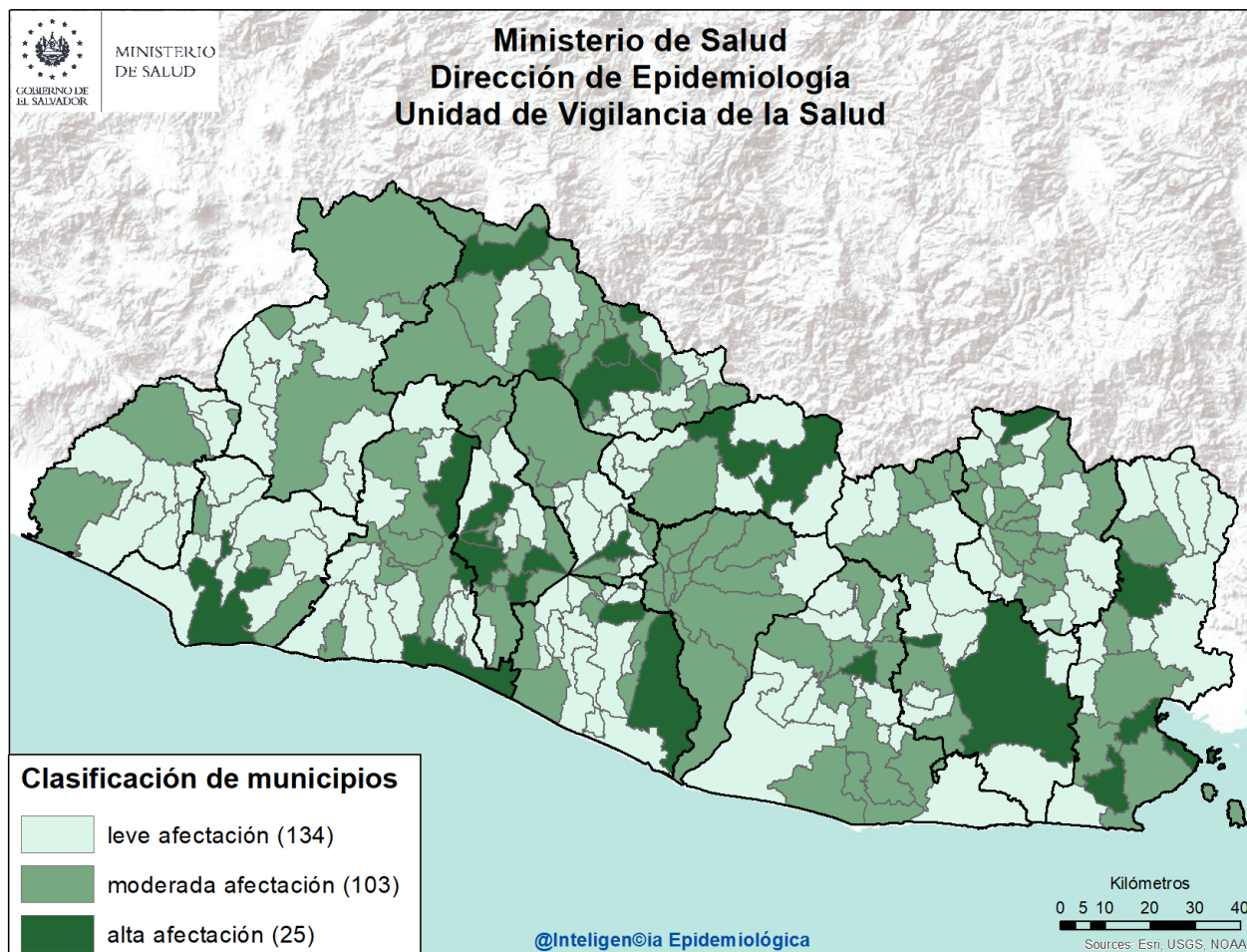
## Corredor endémico de diarreas, El Salvador SE 12 de 2022



Fuente: VIGEPES



Estratificación de municipios con base razón estandarizada de morbilidad (RME. IC 95%)  
de Diarreas y Gastroenteritis, El Salvador SE 12 2021.



**Listado de municipios con alta afectación por EDA**

Departamento	Municipio
<b>Sonsonate</b>	Sonsonate
<b>La Libertad</b>	La Libertad
	Quezaltepeque
	Antiguo Cuscatlán
<b>Chalatenango</b>	Chalatenango
	El Carrizal
	La Palma
	Las Vueltas
	Concepción Quezaltepeque
	El Paraíso
<b>San Salvador</b>	Apopa
	Ilopango

Departamento	Municipio
	Mejicanos
	San Salvador
	Santo Tomas
<b>Cuscatlán</b>	Cojutepeque
<b>La Paz</b>	San Pedro Nonualco
	Zacatecoluca
<b>Cabañas</b>	Sensuntepeque
<b>Usulután</b>	Santiago de María
<b>San Miguel</b>	Nueva Guadalupe
	San Miguel
<b>La Unión</b>	Yayantique
	La Unión
<b>Morazán</b>	Perquín

