



FONDO SOLIDARIO PARA LA SALUD

INFORME PRIMER TRIMESTRE POA 2022

Principales Resultados

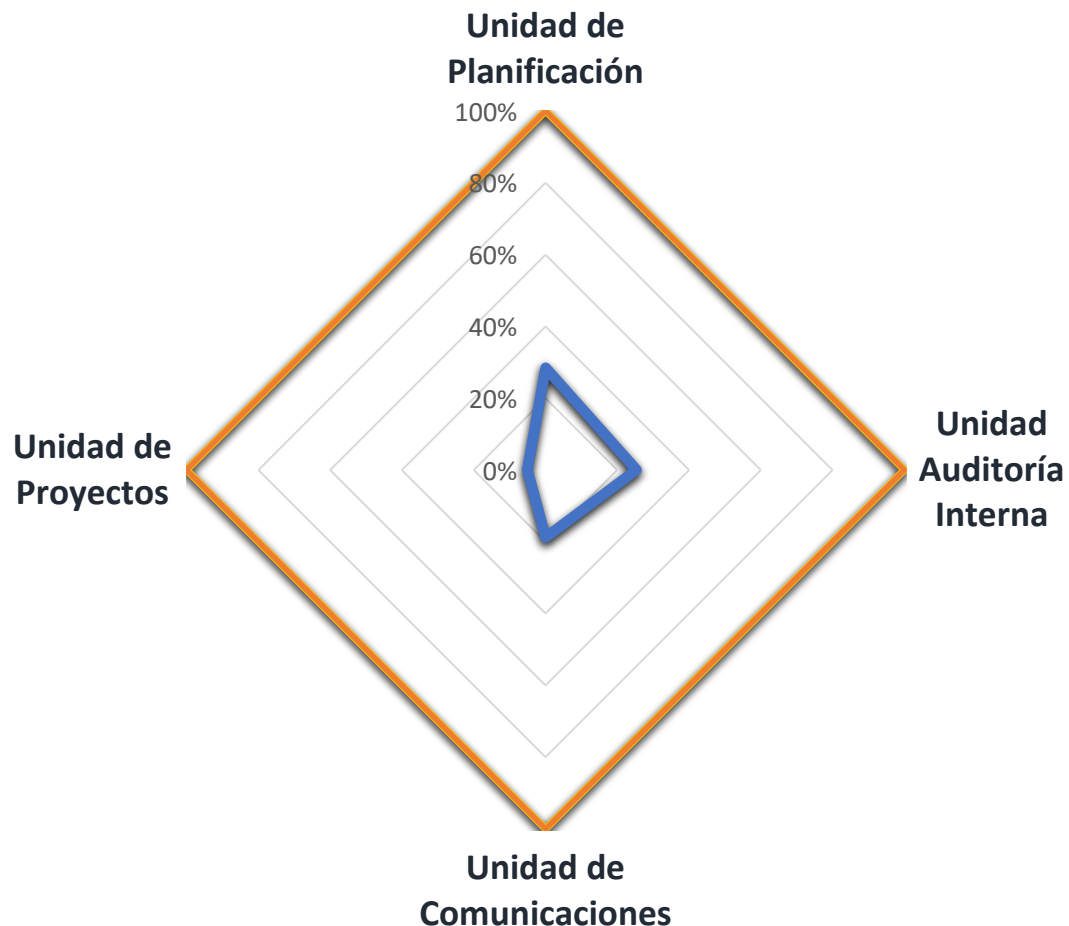




FONDO SOLIDARIO PARA LA SALUD

Avance Ejecución POA 2022 Unidades Staff

— AVANCE — TOTAL ANUAL



STAFF	% CUMPLIMIENTO	AVANCE	TOTAL ANUAL
Unidad de Planificación	100%	28%	100%
Unidad Auditoría Interna	100%	25%	100%
Unidad de Comunicaciones	100%	19%	100%
Unidad de Proyectos	100%	5%	100%

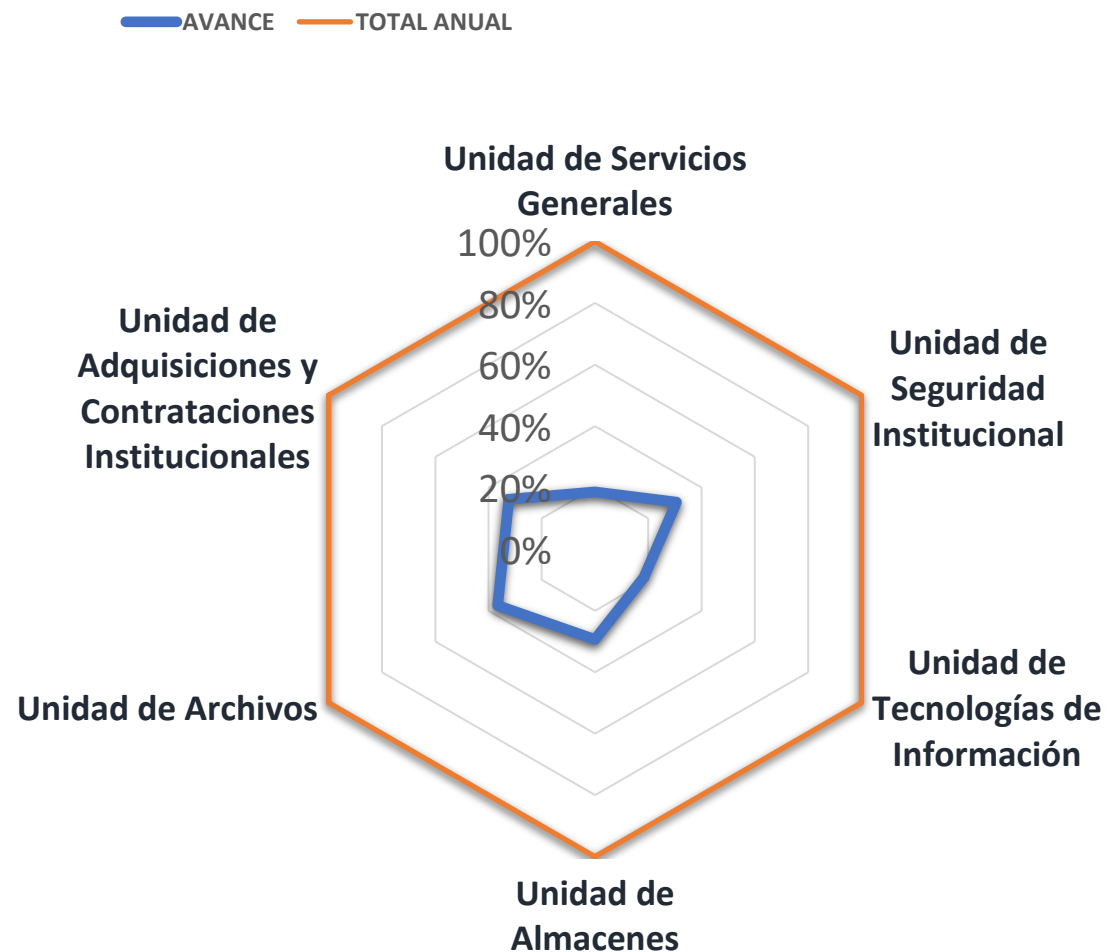
Las unidades Staff, cumplieron al 100% con sus procesos planificados para el primer trimestre. Comunicaciones se vio afectado por el proceso de compra que resultó desierto, pero que se ha programado para el segundo trimestre. Proyectos ha programado el cumplimiento de sus actividades desde el segundo trimestre, sin embargo durante este primer trimestre llevan un avance en el cumplimiento de los mismos.

Avance Ejecución POA 2022

Gerencia Administrativa



FONDO SOLIDARIO PARA LA SALUD



GERENCIA ADMINISTRATIVA	% CUMPLIMIENTO	AVANCE	TOTAL ANUAL
Unidad de Servicios Generales	100%	19%	100%
Unidad de Seguridad Institucional	100%	31%	100%
Unidad de Tecnologías de Información	85%	18%	100%
Unidad de Almacenes	100%	29%	100%
Unidad de Archivos	100%	37%	100%
Unidad de Adquisiciones y Contrataciones Institucionales	87%	32%	100%

En la Gerencia Administrativa, la UTI debido a la gestión financiera no ha logrado cumplir lo planificado para este trimestre, por otro lado, la UACI está en revisión la matriz de riesgo.

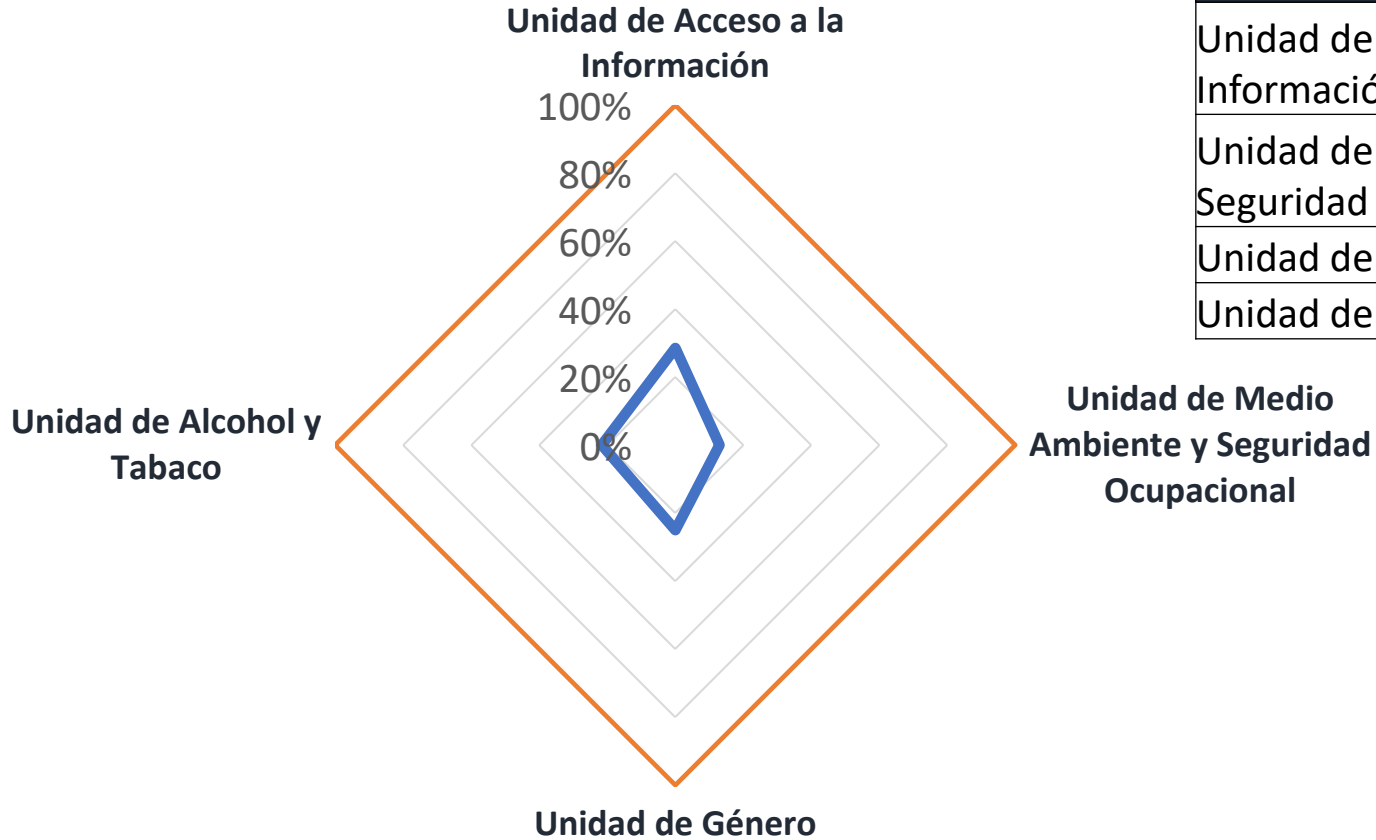
Avance Ejecución POA 2022

Gerencia Legal



FONDO SOLIDARIO PARA LA SALUD

— AVANCE — TOTAL ANUAL



GERENCIA LEGAL	% CUMPLIMIENTO	AVANCE	TOTAL ANUAL
Unidad de Acceso a la Información	100%	29%	100%
Unidad de Medio Ambiente y Seguridad Ocupacional	100%	13%	100%
Unidad de Género	100%	25%	100%
Unidad de Alcohol y Tabaco	100%	22%	100%

Las unidades que son parte de la Gerencia Legal, cumplieron al 100% con sus procesos.

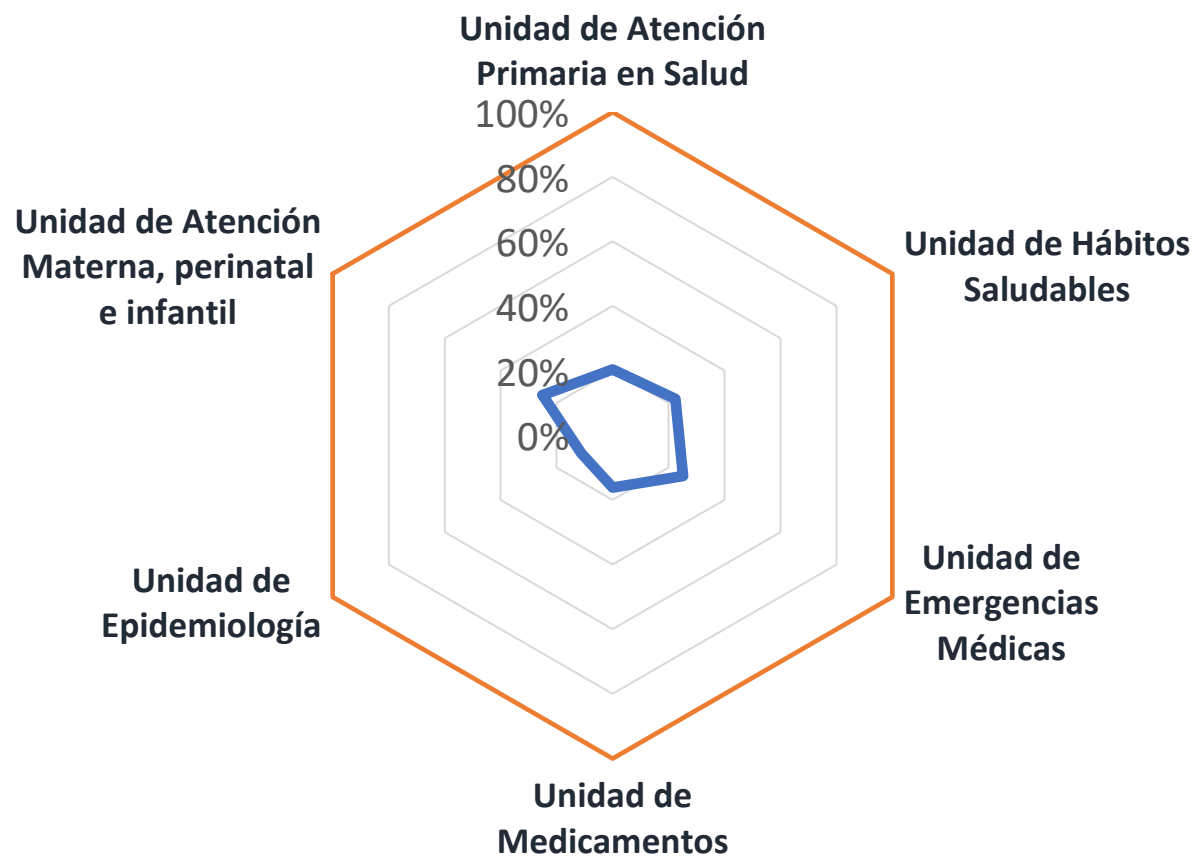
Avance Ejecución POA 2022

Gerencia Técnica



FONDO SOLIDARIO PARA LA SALUD

— AVANCE — TOTAL ANUAL



GERENCIA TÉCNICA	% CUMPLIMIENTO	AVANCE	TOTAL ANUAL
Unidad de Atención Primaria en Salud	100%	20%	100%
Unidad de Hábitos Saludables	100%	23%	100%
Unidad de Emergencias Médicas	100%	25%	100%
Unidad de Medicamentos	100%	16%	100%
Unidad de Epidemiología	100%	11%	100%
Unidad de Atención Materna, perinatal e infantil	100%	25%	100%

Las unidades de la Gerencia Técnica, cumplieron al 100% con sus procesos, presentando sus medios de verificación en cada una de sus actividades planificadas

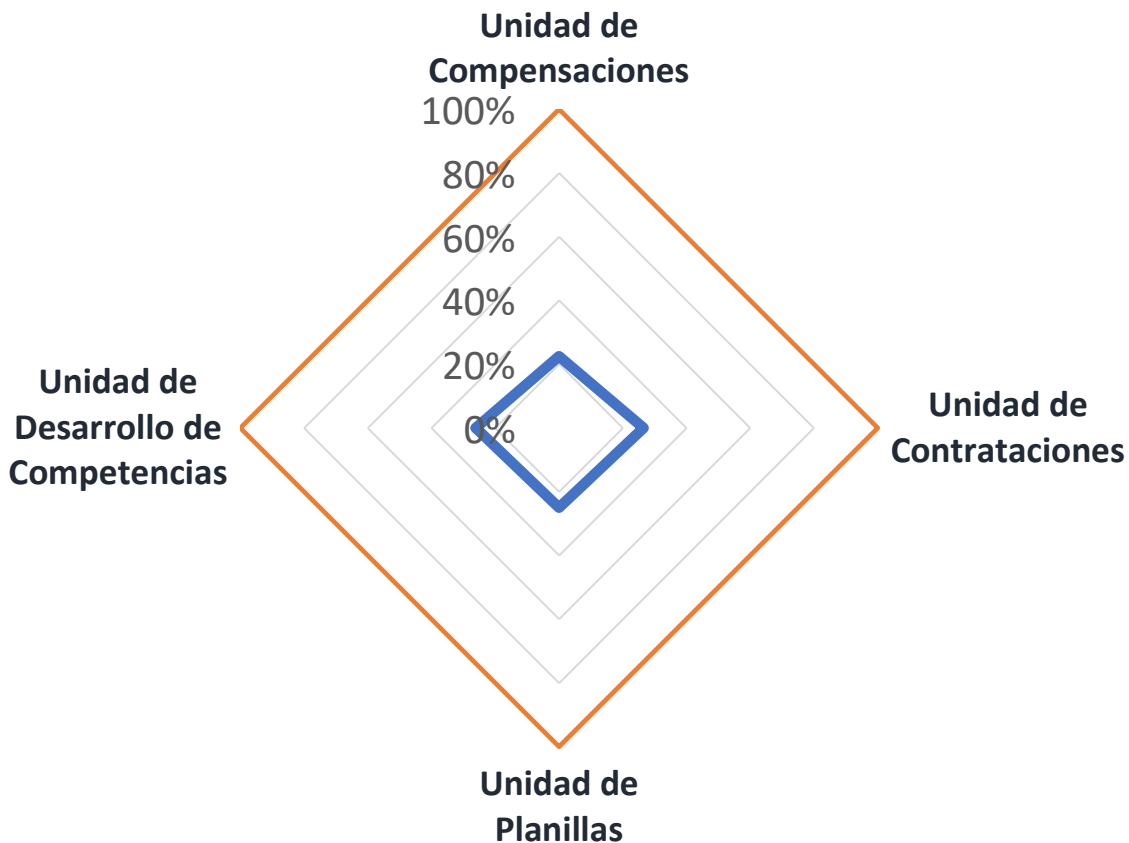
Avance Ejecución POA 2022

Gerencia de Talento Humano



FONDO SOLIDARIO PARA LA SALUD

— AVANCE — TOTAL ANUAL



GERENCIA DE TALENTO HUMANO	% CUMPLIMIENTO	AVANCE	TOTAL ANUAL
Unidad de Compensaciones	100%	23%	100%
Unidad de Contrataciones	100%	27%	100%
Unidad de Planillas	100%	25%	100%
Unidad de Desarrollo de Competencias	100%	26%	100%

Las unidades de la Gerencia de Talento Humano, cumplieron al 100% con sus procesos, presentando sus medios de verificación en cada una de sus actividades planificadas

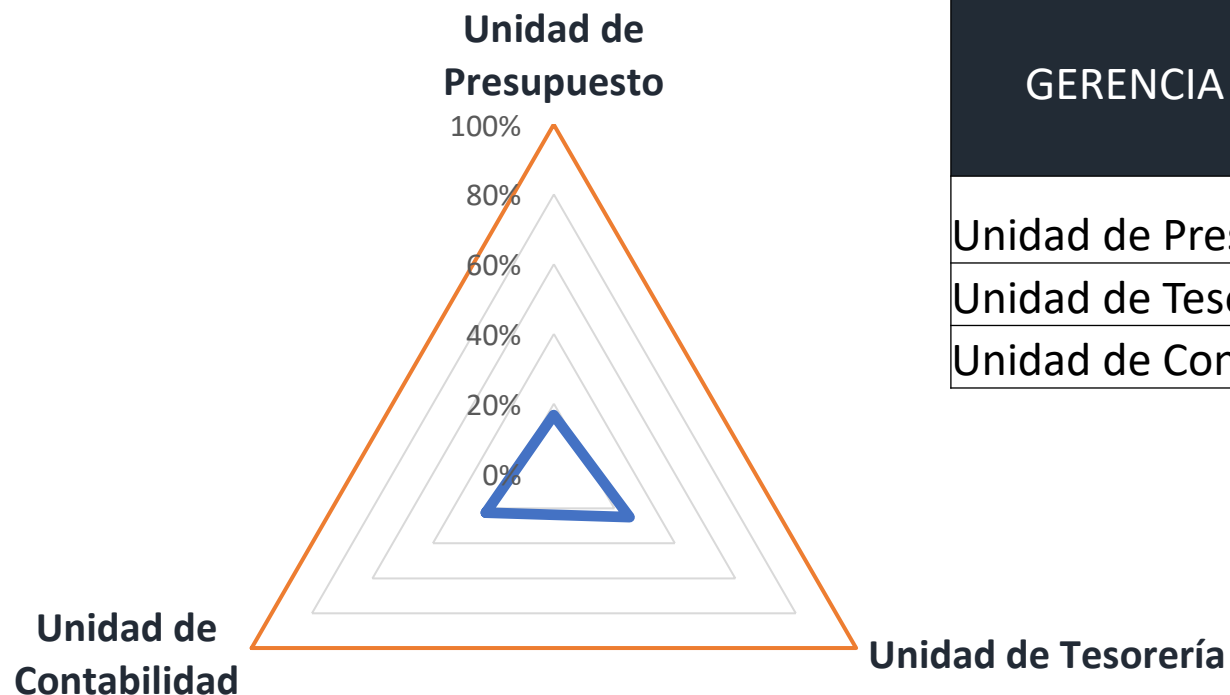
Avance Ejecución POA 2022

Gerencia Financiera



FONDO SOLIDARIO PARA LA SALUD

— AVANCE — TOTAL ANUAL



GERENCIA FINANCIERA	% CUMPLIMIENTO	AVANCE	TOTAL ANUAL
Unidad de Presupuesto	100%	17%	100%
Unidad de Tesorería	100%	25%	100%
Unidad de Contabilidad	100%	23%	100%

Las unidades de la Gerencia Financiera, cumplieron al 100% con sus procesos, presentando sus medios de verificación en cada una de sus actividades planificadas

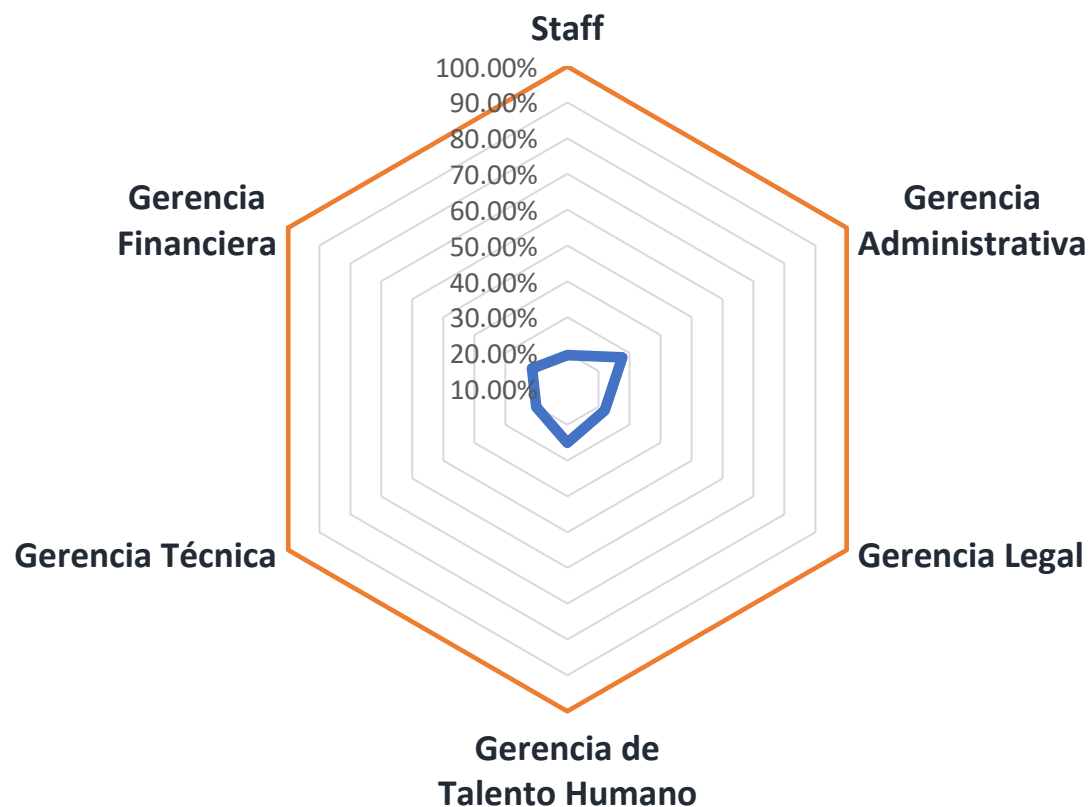
Avance Ejecución POA 2022

FOSALUD



FONDO SOLIDARIO PARA LA SALUD

— AVANCE PROMEDIO — TOTAL ANUAL



FOSALUD	AVANCE PROMEDIO	TOTAL ANUAL
Staff	19.39%	100%
Gerencia Administrativa	27.67%	100%
Gerencia Legal	22.03%	100%
Gerencia de Talento Humano	25.04%	100%
Gerencia Técnica	20.07%	100%
Gerencia Financiera	21.42%	100%

El cumplimiento de los procesos definidos en el primer trimestre del POA 2022, cierra con un avance promedio de 22.6%.

Desempeño de Indicadores 2022

Unidades Organizativas



FONDO SOLIDARIO PARA LA SALUD

Las siguientes tablas presentan el promedio del desempeño de los indicadores de cada unidad organizativa

STAFF	DESEMPEÑO DE INDICADORES
Unidad de Planificación	62%
Unidad Auditoría Interna	16%
Unidad de Comunicaciones	63%
Unidad de Proyectos	8%

GERENCIA FINANCIERA	DESEMPEÑO DE INDICADORES
Unidad de Presupuesto	17%
Unidad de Tesorería	88%
Unidad de Contabilidad	83%

GERENCIA LEGAL	DESEMPEÑO DE INDICADORES
Unidad de Acceso a la Información	85%
Unidad de Medio Ambiente, Seguridad y Salud Ocupacional	68%
Unidad de Género	85%
Unidad de Alcohol y Tabaco	85%

GERENCIA ADMINISTRATIVA	DESEMPEÑO DE INDICADORES
Unidad de Servicios Generales	64%
Unidad de Seguridad Institucional	82%
Unidad de Tecnologías de Información	57%
Unidad de Almacenes	71%
Unidad de Archivos	72%
Unidad de Adquisiciones y Contrataciones Institucionales	81%

GERENCIA DE TALENTO HUMANO	DESEMPEÑO DE INDICADORES
Unidad de Compensaciones	82%
Unidad de Contrataciones	81%
Unidad de Planillas	93%
Unidad de Desarrollo de Competencias	36%

GERENCIA TÉCNICA	DESEMPEÑO DE INDICADORES
Unidad de Atención Primaria en Salud	70%
Unidad de Hábitos Saludables	82%
Unidad de Emergencias Médicas	44%
Unidad de Medicamentos	65%
Unidad de Epidemiología	60%
Unidad de Atención Materna, perinatal e infantil	82%

Desempeño de Indicadores 2022

Promedio Institucional

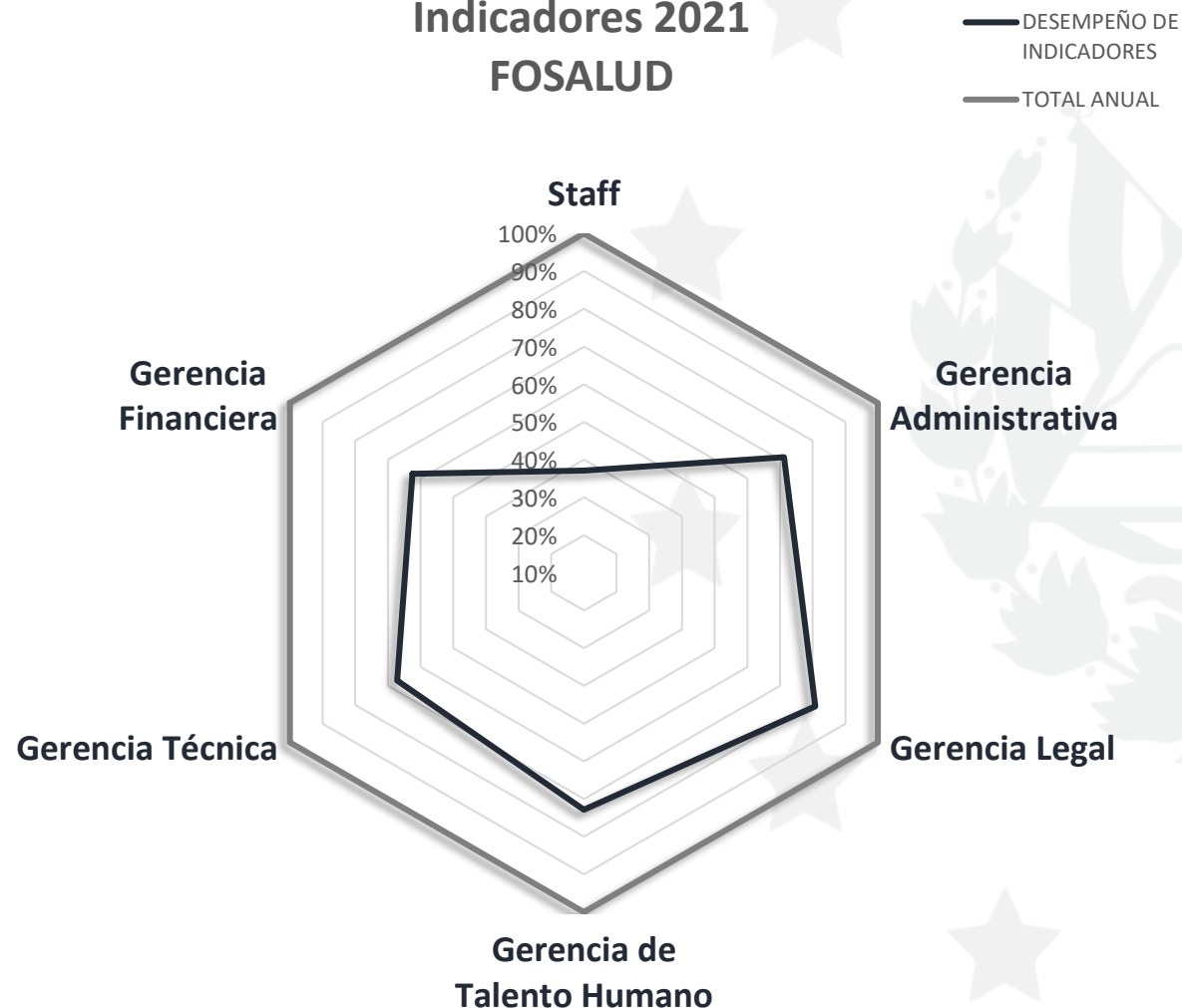


FONDO SOLIDARIO PARA LA SALUD

FOSALUD	DESEMPEÑO DE INDICADORES	TOTAL ANUAL
Staff	37%	100%
Gerencia Administrativa	71%	100%
Gerencia Legal	81%	100%
Gerencia de Talento Humano	73%	100%
Gerencia Técnica	67%	100%
Gerencia Financiera	62%	100%
Promedio	65%	100%

El desempeño de los indicadores definidos en el POA 2022, cierra con un promedio de 65% en el primer trimestre.

Indicadores 2021 FOSALUD





GOBIERNO DE
EL SALVADOR