



**INFORME DE
PROYECTOS
2017-2018**



**INFORME DE
PROYECTOS 2018
AL 5 DE OCTUBRE/2018**

Octubre 2018





INTRODUCCIÓN

¿QUÉ ES EL FONDO DE CONSERVACIÓN VIAL?

Art. 4.- Créase el Fondo de Conservación Vial, que en adelante podrá abreviarse FOVIAL, como una **entidad** de derecho público, **de carácter técnico**, de utilidad pública, de duración indefinida, **con personalidad jurídica y patrimonio propio, con plena autonomía en el ejercicio de sus funciones**, tanto en lo **financiero** como en lo **administrativo y presupuestario**. Para el ejercicio de sus atribuciones que se establecen en esta Ley, su domicilio será la ciudad de San Salvador, pero podrá establecer dependencias en cualquier parte de la República.



BREVE DESCRIPCIÓN DE LA ORGANIZACIÓN

ORGANIZACIÓN HORIZONTAL

Con el propósito de mantener efectividad en los procesos, el FOVIAL ha mantenido una estructura organizativa horizontal. Ciertamente lo anterior ha contribuido a lograr altos niveles de ejecución en contratos de proyectos viales.

Detalle de personal año 2018

Detalle	Hombres	Mujeres	Total
Cantidad de Personal	38	26	64 (*)
Porcentaje	59%	41%	100%

- (*) 24 Ingenieros Civiles o Arquitectos
 1 Motorista.
 3 Secretarias.

Detalle	Hombre	% Hombre	Mujeres	% Mujeres	Total	Total %
Con Título Universitario	24	38%	18	28%	42	66%
Maestrías	10	15%	4	6%	14	22%
No Técnicos	4	6%	4	6%	8	13%
Totales	38	59%	26	41%	64	100%

GASTOS OPERATIVOS

- **No podrán superar el 5%** de ingresos corrientes anuales
- Actualmente se tiene un **3.1 % de gastos operativos – 96.9% para proyectos**

SISTEMA DE GESTIÓN DE LA CALIDAD

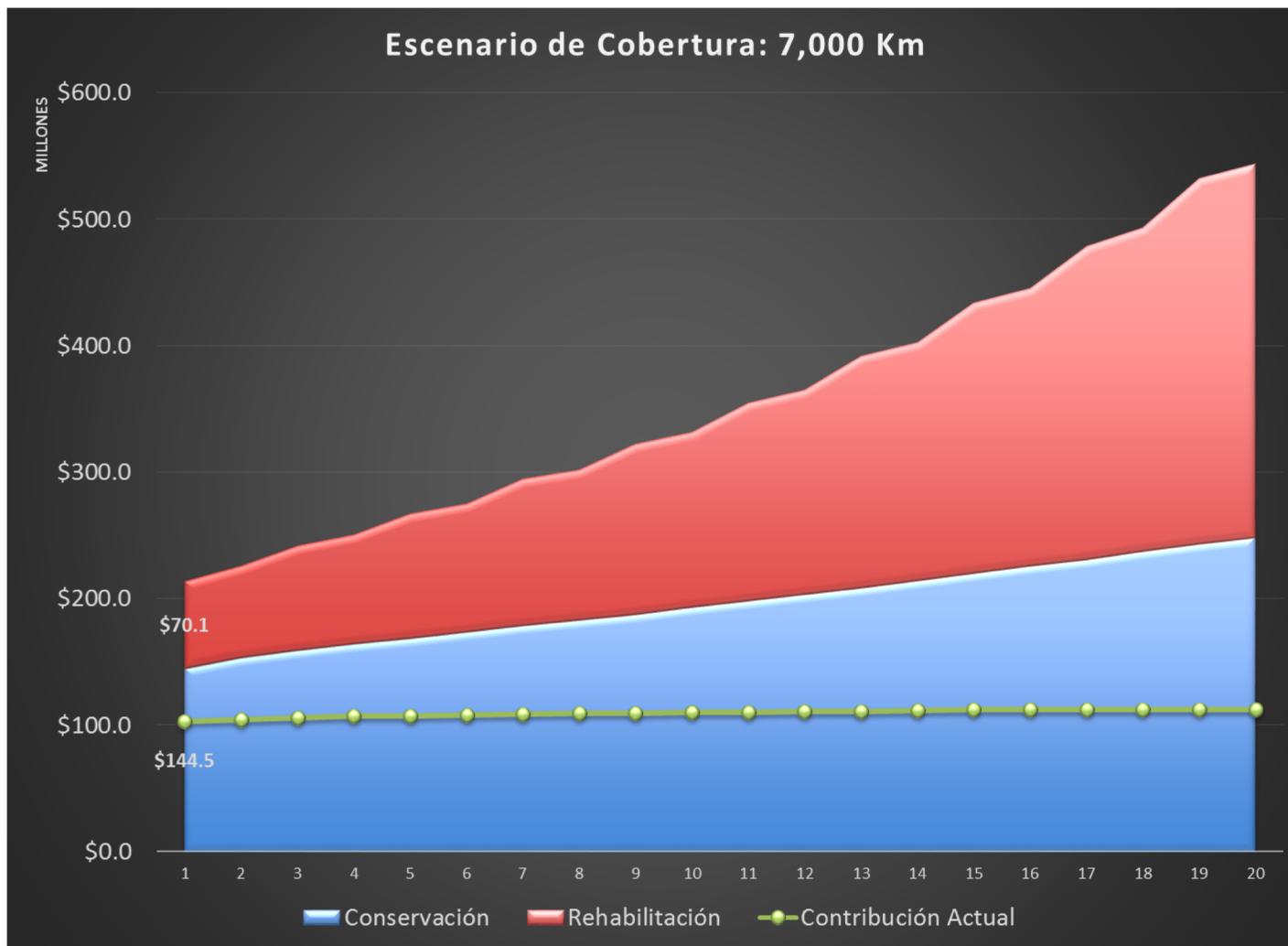
- Certificada desde **2007**
- Actualmente posee certificación **ISO 9001-2015**



NECESIDADES DE INVERSIÓN EN RED VIAL

ESTUDIO DE SOSTENIBILIDAD 2016

NECESIDADES DE INVERSIÓN EN RED VIAL NACIONAL

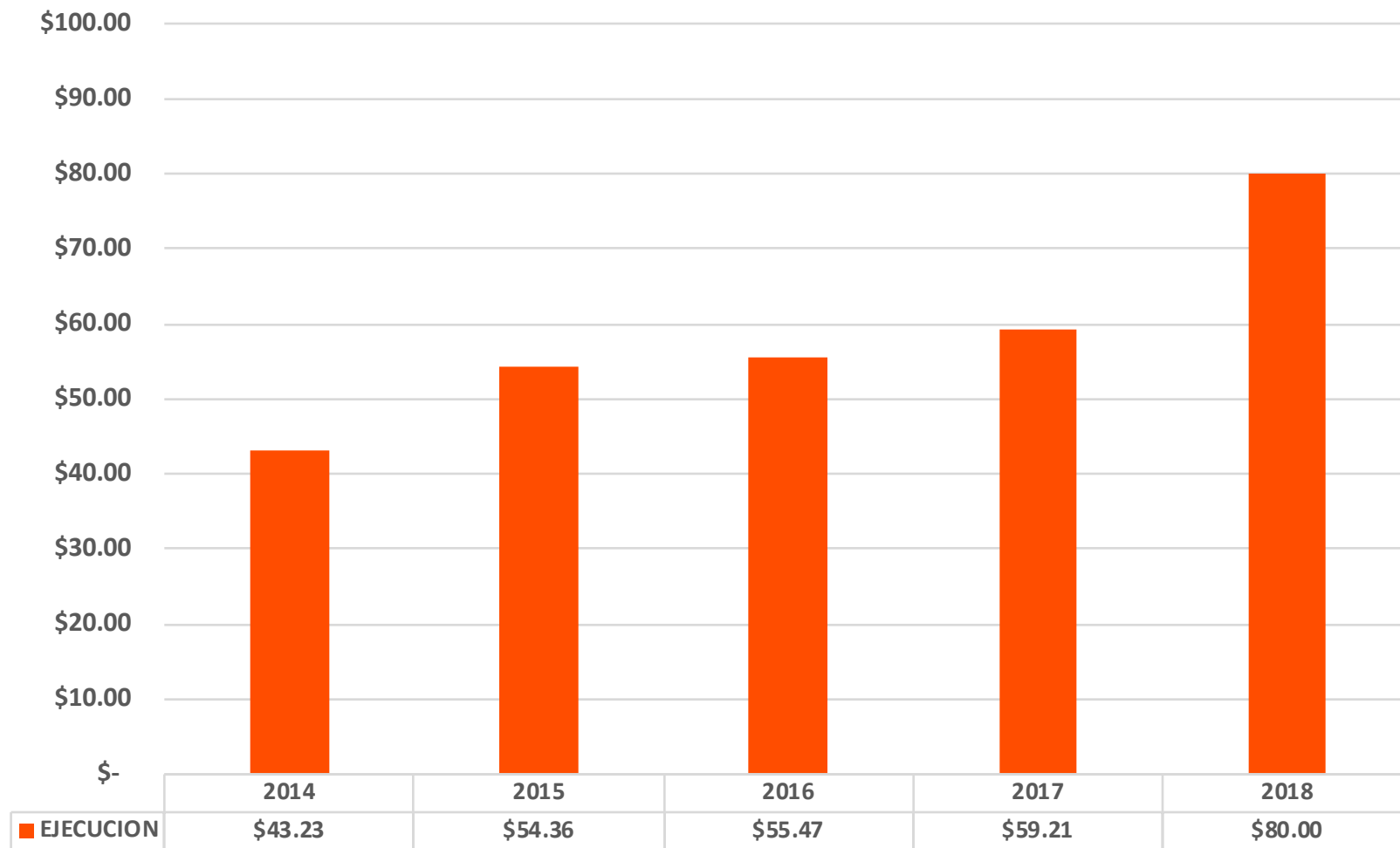


En 2018 se tiene proyección de ingresos para inversión de **\$85.3 millones**



EJECUCIÓN DE PROGRAMA ANUAL DE INVERSIÓN PÚBLICA (PAIP)

PROGRAMA ANUAL DE INVERSIÓN PÚBLICA (PAIP)



Al mes de septiembre se ha ejecutado más de 80 millones del PAIP



PLAN NACIONAL FOVIAL 2018

PROYECTOS A INICIAR CUARTO TRIMESTRE

PROYECTOS A INICIAR EN ÚLTIMO TRIMESTRE 2018

PROYECTO	ESTADO	PROGRAMA DE INVERSION
REPARACIÓN DE HUNDIMIENTO EN EL KM 17.8 DE LA RUTA RN05S B: DV. RN06S (LOS PLANES) – DV. SANTO TOMAS	EN LICITACIÓN	PUENTES Y OBRAS DE PASO
DISEÑO DEL MANTENIMIENTO PERIÓDICO DE LA RUTA CA01E: TRAMO DV. SAN BUENAVENTURA – DV. MONCAGUA	EN LICITACIÓN	MANTENIMIENTO PERIODICO
SEÑALIZACIÓN Y SEGURIDAD VIAL EN RUTAS DE LA RED VIAL PAVIMENTADA DE LA ZONA OCCIDENTAL	EN LICITACIÓN	SEÑALIZACION Y SEGURIDAD VIAL
INSTALACIÓN DE ELEMENTOS DE SEGURIDAD VIAL (FLEX BEAM)	EN LICITACIÓN	SEÑALIZACION Y SEGURIDAD VIAL
EJECUCION DE OBRAS DE PROTECCIÓN EN TALUD UBICADO EN RUTA SAN03E	EN LICITACIÓN	PUENTES Y OBRAS DE PASO
DESLIZAMIENTO DE CARCAVA EN LA RUTA CA03E AG: LISLIQUE-ANAMOROS EN EL EST. 0+580 LI	POR LICITARSE	PUENTES Y OBRAS DE PASO
CONSTRUCCIÓN DE APOYO PARA PUENTE PROVISIONAL SOBRE RÍO GUASTENA, EN RUTA CHA06N B, CHALATENANGO	POR LICITARSE	PUENTES Y OBRAS DE PASO
SEÑALIZACIÓN Y SEGURIDAD VIAL EN RUTAS DE LA RED VIAL PAVIMENTADA DE LA ZONA CENTRAL ETAPA 2	POR LICITARSE	SEÑALIZACION Y SEGURIDAD VIAL
COLOCACIÓN DE SEPARADORES DE CONCRETO (ZONA 1)	POR LICITARSE	SEÑALIZACION Y SEGURIDAD VIAL

SUB TOTAL: US\$4,343,074.13

PROYECTOS A INICIAR EN ÚLTIMO TRIMESTRE 2018

PROYECTO	ESTADO	PROGRAMA DE INVERSION
SEÑALIZACION Y SEGURIDAD VIAL EN RUTAS DE LA RED VIAL PAVIMENTADA DE LA ZONA ORIENTAL	CONTRATADO	SEÑALIZACION Y SEGURIDAD VIAL
MANTENIMIENTO RUTINARIO COMPLEMENTARIO DE LAS RUTAS CA02W Y CA2AE	CONTRATADO	MANTENIMIENTO RUTINARIO
MANTENIMIENTO PERIODICO DE LA CARRETERA CA04S TRAMO: BY PASS LA LIBERTAD-CA02E	CONTRATADO	MANTENIMIENTO PERIODICO
MANTENIMIENTO PERIÓDICO DE LA RUTA CA04N G TRAMO: DV LA REINA - DV TEJUTLA	CONTRATADO	MANTENIMIENTO PERIODICO
MANTENIMIENTO PERIODICO DE LA RUTA RN13W A: CA01W - DV. CHALCHUAPA, ETAPA 2	CONTRATADO	MANTENIMIENTO PERIODICO
MANTENIMIENTO PERIODICO DE LA RUTA CA01W G: DV. LAGO DE COATEPEQUE (INT. RN10) - DV. SANTA ANA (INT. CA12N)	CONTRATADO	MANTENIMIENTO PERIODICO
MANTENIMIENTO PERIODICO DE LA RUTA CA01E: DV. SAN RAFAEL CEDROS – DV. SAN ESTEBAN CATARINA	CONTRATADO	MANTENIMIENTO PERIODICO
DISEÑO DE OBRAS DE PROTECCIÓN DE TALUD EN RUTA CHA30E: SAN23E (LD SANTA ANA) – CITALÁ	CONTRATADO	PUENTES Y OBRAS DE PASO
MANTENIMIENTO PERIODICO DE LA CARRETERA CA04S TRAMO: BY PASS LA LIBERTAD-CA02E	CONTRATADO	MANTENIMIENTO PERIODICO
MANTENIMIENTO PERIÓDICO DE LA RUTA SAL38E: CA04N -SAL03E (UNICENTRO, SOYAPANGO)	CONTRATADO	MANTENIMIENTO PERIODICO

SUB TOTAL: US\$ 17,564,354.44

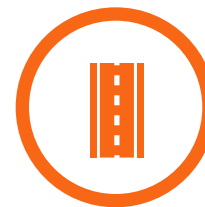
MONTO TOTAL: US\$21,907,428.57



INVERSIÓN



PROYECTOS DE MANTENIMIENTO



Kilómetros atendidos

6,429,01

Kms. Vías Pavimentadas

4,033.25

Kms. No Vías pavimentadas

2,394.76

- **MANTENIMIENTO RUTINARIO:** bacheos, limpieza del derecho de vía (poda de vegetación), limpieza drenajes, desalojo de derrumbes conformación de calzada, desalojo de derrumbes.
- **MANTENIMIENTO PERIÓDICO:** recarpeteos, micro pavimentos, intervenciones en estructura de pavimento.
- **PUENTES Y OBRAS DE PASO:** se realiza en la super y sub estructura de los puentes; reparación de hundimientos (tuberías y otras obras). **También se realizan proyectos de obras de protección.**
- **SEÑALIZACIÓN Y SEGURIDAD VIAL:** colocación de separadores, señalización horizontal y señalización vertical.





MANTENIMIENTO RUTINARIO DE VÍAS PAVIMENTADAS Y NO PAVIMENTADAS 2018

DISTRIBUCIÓN DE CONTRATOS A NIVEL NACIONAL

RED FOVIAL - GRUPOS DE TRABAJO



-  *Vías no pavimentadas*
-  *Vías pavimentadas*

ZONAS DE TRABAJO EN MANTENIMIENTO RUTINARIO.

Zona 1: Ahuachapán, Santa Ana, Sonsonate, La Libertad.

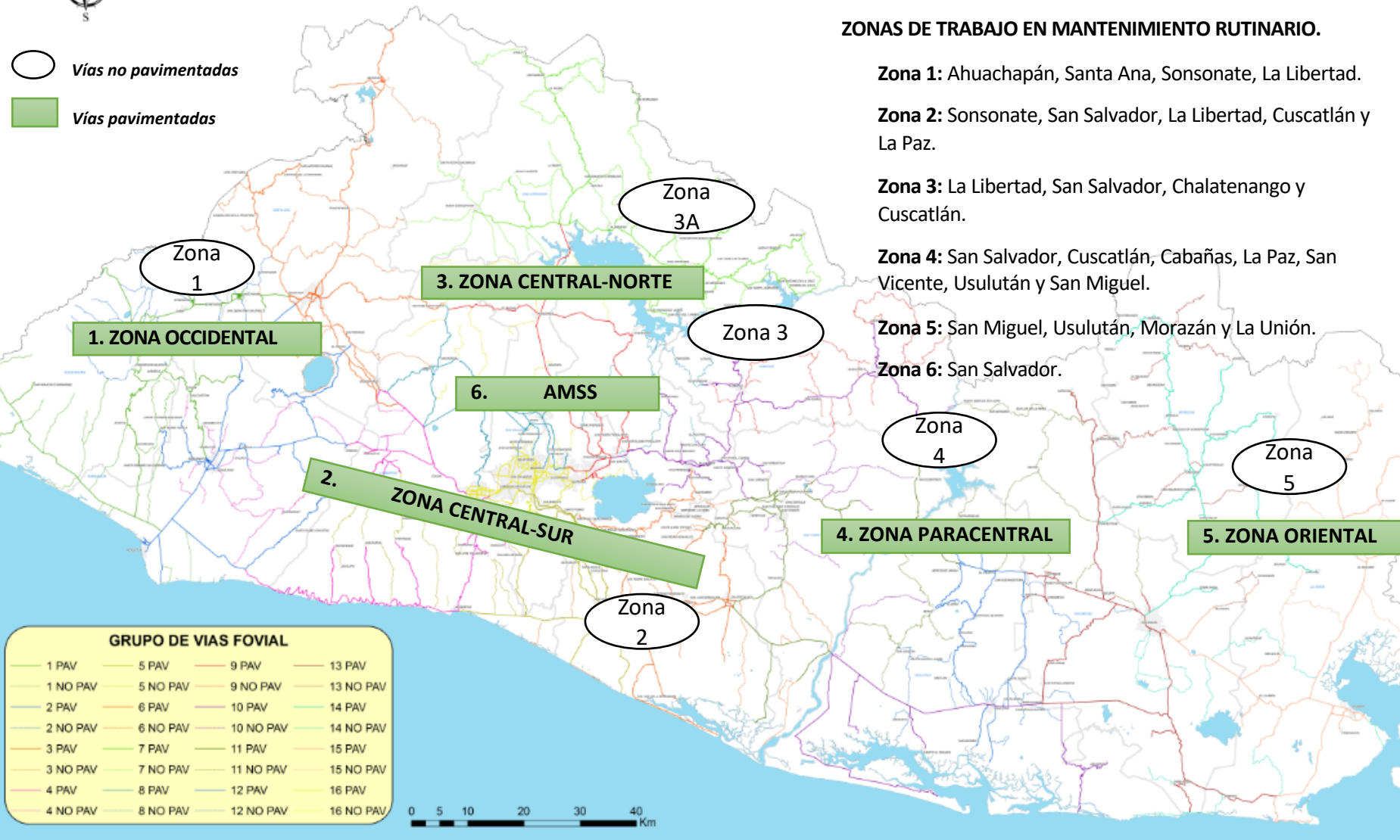
Zona 2: Sonsonate, San Salvador, La Libertad, Cuscatlán y La Paz.

Zona 3: La Libertad, San Salvador, Chalatenango y Cuscatlán.

Zona 4: San Salvador, Cuscatlán, Cabañas, La Paz, San Vicente, Usulután y San Miguel.

Zona 5: San Miguel, Usulután, Morazán y La Unión.

Zona 6: San Salvador.



PROYECTOS DE MANTENIMIENTO RUTINARIO DE VÍAS PAVIMENTADAS

No.	Proyecto	Fecha de Inicio	Fecha Fin	Avance real	Monto total
PROYECTOS EN EJECUCIÓN:					
CO0012018	MANTENIMIENTO RUTINARIO DEL GRUPO 1 DE VIAS PAVIMENTADAS, UBICADAS EN LA ZONA 1 DE EL SALVADOR	02-ene-18	31-dic-18	80.38%	\$2105,892.86
CO0022018	MANTENIMIENTO RUTINARIO DEL GRUPO 2 DE VIAS PAVIMENTADAS, UBICADAS EN LA ZONA 1 DE EL SALVADOR	02-ene-18	31-dic-18	35.33%	\$1880,884.66
CO0032018	MANTENIMIENTO RUTINARIO DEL GRUPO 3 DE VIAS PAVIMENTADAS, UBICADAS EN LA ZONA 1 DE EL SALVADOR	02-ene-18	31-dic-18	78.58%	\$1685,166.65
CO0042018	MANTENIMIENTO RUTINARIO DEL GRUPO 4 DE VIAS PAVIMENTADAS, UBICADAS EN LA ZONA 2 DE EL SALVADOR	02-ene-18	31-dic-18	85.08%	\$1776,858.84
CO0052018	MANTENIMIENTO RUTINARIO DEL GRUPO 5 DE VIAS PAVIMENTADAS, UBICADAS EN LA ZONA 2 DE EL SALVADOR	02-ene-18	31-dic-18	71.08%	\$1264,125.24
CO0062018	MANTENIMIENTO RUTINARIO DEL GRUPO 6 DE VIAS PAVIMENTADAS, UBICADAS EN LA ZONA 2 DE EL SALVADOR	02-ene-18	31-dic-18	76.66%	\$1366,339.47
CO0072018	MANTENIMIENTO RUTINARIO DEL GRUPO 7 DE VIAS PAVIMENTADAS, UBICADAS EN LA ZONA 3 DE EL SALVADOR	03-ene-18	31-dic-18	47.25%	\$1496,909.61
CO0082018	MANTENIMIENTO RUTINARIO DEL GRUPO 8 DE VIAS PAVIMENTADAS, UBICADAS EN LA ZONA 3 DE EL SALVADOR	02-ene-18	31-dic-18	83.34%	\$1567,122.08

PROYECTOS DE MANTENIMIENTO RUTINARIO DE VÍAS PAVIMENTADAS

No.	Proyecto	Fecha de Inicio	Fecha Fin	Avance real	Monto total
PROYECTOS EN EJECUCIÓN:					
CO0092018	MANTENIMIENTO RUTINARIO DEL GRUPO 9 DE VIAS PAVIMENTADAS, UBICADAS EN LA ZONA 3 DE EL SALVADOR	02-ene-18	31-dic-18	79.67%	\$1402,627.34
CO0102018	MANTENIMIENTO RUTINARIO DEL GRUPO 10 DE VIAS PAVIMENTADAS, UBICADAS EN LA ZONA 4 DE EL SALVADOR	02-ene-18	31-dic-18	74.85%	\$1897,812.00
CO0112018	MANTENIMIENTO RUTINARIO DEL GRUPO 11 DE VIAS PAVIMENTADAS, UBICADAS EN LA ZONA 4 DE EL SALVADOR	02-ene-18	31-dic-18	75.81%	\$1423,559.36
CO0122018	MANTENIMIENTO RUTINARIO DEL GRUPO 12 DE VIAS PAVIMENTADAS, UBICADAS EN LA ZONA 4 DE EL SALVADOR	02-ene-18	31-dic-18	65.08%	\$1501,516.90
CO0132018	MANTENIMIENTO RUTINARIO DEL GRUPO 13 DE VIAS PAVIMENTADAS, UBICADAS EN LA ZONA 5 DE EL SALVADOR	02-ene-18	31-dic-18	74.70%	\$2079,418.68
CO0142018	MANTENIMIENTO RUTINARIO DEL GRUPO 14 DE VIAS PAVIMENTADAS, UBICADAS EN LA ZONA 5 DE EL SALVADOR	02-ene-18	31-dic-18	65.49%	\$1838,978.16
CO0152018	MANTENIMIENTO RUTINARIO DEL GRUPO 15 DE VIAS PAVIMENTADAS, UBICADAS EN LA ZONA 5 DE EL SALVADOR	02-ene-18	31-dic-18	86.01%	\$1503,357.53
CD0012018	MANTENIMIENTO RUTINARIO DEL GRUPO 16A DE VIAS PAVIMENTADAS, UBICADAS EN LA ZONA 6 DE EL SALVADOR	13-abr-18	31-dic-18	55.26%	\$1843,243.06

PROYECTOS DE MANTENIMIENTO RUTINARIO DE VÍAS PAVIMENTADAS

No.	Proyecto	Fecha de Inicio	Fecha Fin	Avance real	Monto total
PROYECTOS EN EJECUCIÓN:					
CO0162018	MANTENIMIENTO RUTINARIO DEL GRUPO 16B DE VIAS PAVIMENTADAS, UBICADAS EN LA ZONA 6 DE EL SALVADOR	02-ene-18	31-dic-18	55.03%	\$1905,454.75
CO0702018	SELLO DE GRIETAS, FISURAS Y JUNTAS EN VIAS PAVIMENTADAS	03-sep-18	31-dic-18	12.00%	\$505,468.21
	MANTENIMIENTO DEL DERECHO DE VIA EN LA ZONA 1, 2, 3, 4, 5 Y 6				\$4278,622.96
	SUPERVISION DEL MANTENIMIENTO RUTINARIO DE VIAS PAVIMENTADAS DE LA ZONA 1, 2, 3, 4, 5 Y 6				\$3266,388.61
		TOTAL DE VIAS PAV			\$36589,746.97

PROYECTOS DE MANTENIMIENTO RUTINARIO DE VÍAS NO PAVIMENTADAS

No.	Proyecto	Fecha de Inicio	Fecha Fin	Avance real	Monto total
PROYECTOS EN EJECUCIÓN:					
CO0232018	MANTENIMIENTO RUTINARIO DEL GRUPO 1 DE VÍAS NO PAVIMENTADAS, UBICADAS EN LA ZONA 1 DE EL SALVADOR	16-ene-18	31-dic-18	62.57%	\$640,327.21
CO0242018	MANTENIMIENTO RUTINARIO DEL GRUPO 2 DE VÍAS NO PAVIMENTADAS, UBICADAS EN LA ZONA 1 DE EL SALVADOR	16-ene-18	31-dic-18	68.42%	\$671,423.12
CO0252018	MANTENIMIENTO RUTINARIO DEL GRUPO 3 DE VÍAS NO PAVIMENTADAS, UBICADAS EN LA ZONA 1 DE EL SALVADOR	16-ene-18	31-dic-18	72.56%	\$682,407.40
CO0262018	MANTENIMIENTO RUTINARIO DEL GRUPO 4 DE VÍAS NO PAVIMENTADAS, UBICADAS EN LA ZONA 2 DE EL SALVADOR	16-ene-18	31-dic-18	44.75%	\$786,406.00
CO0272018	MANTENIMIENTO RUTINARIO DEL GRUPO 6 DE VÍAS NO PAVIMENTADAS, UBICADAS EN LA ZONA 2 DE EL SALVADOR	16-ene-18	31-dic-18	59.90%	\$645,581.96
CO0302018	MANTENIMIENTO RUTINARIO DEL GRUPO 8 DE VÍAS NO PAVIMENTADAS, UBICADAS EN LA ZONA 3 DE EL SALVADOR	16-ene-18	31-dic-18	63.20%	\$622,741.71
CO0312018	MANTENIMIENTO RUTINARIO DEL GRUPO 9 DE VÍAS NO PAVIMENTADAS, UBICADAS EN LA ZONA 3 DE EL SALVADOR	16-ene-18	31-dic-18	51.36%	\$643,407.54
CO0322018	MANTENIMIENTO RUTINARIO DEL GRUPO 10 DE VÍAS NO PAVIMENTADAS, UBICADAS EN LA ZONA 4 DE EL SALVADOR	16-ene-18	31-dic-18	53.13%	\$853,964.78

PROYECTOS DE MANTENIMIENTO RUTINARIO DE VÍAS NO PAVIMENTADAS

No.	Proyecto	Nombre Contratista / Supervisor	Fecha de Inicio	Fecha Fin	Avance real	Monto total
PROYECTOS EN EJECUCIÓN:						
CO0332018	MANTENIMIENTO RUTINARIO DEL GRUPO 11 DE VÍAS NO PAVIMENTADAS, UBICADAS EN LA ZONA 4 DE EL SALVADOR	16-ene-18	31-dic-18	69.67%		\$716,865.40
CO0342018	MANTENIMIENTO RUTINARIO DEL GRUPO 12 DE VÍAS NO PAVIMENTADAS, UBICADAS EN LA ZONA 4 DE EL SALVADOR	16-ene-18	31-dic-18	68.70%		\$781,269.32
CO0352018	MANTENIMIENTO RUTINARIO DEL GRUPO 13 DE VÍAS NO PAVIMENTADAS, UBICADAS EN LA ZONA 5 DE EL SALVADOR	16-ene-18	31-dic-18	51.01%		\$601,593.84
CO0362018	MANTENIMIENTO RUTINARIO DEL GRUPO 14 DE VÍAS NO PAVIMENTADAS, UBICADAS EN LA ZONA 5 DE EL SALVADOR	16-ene-18	31-dic-18	81.62%		\$813,387.38
CO0372018	MANTENIMIENTO RUTINARIO DEL GRUPO 15 DE VIAS NO PAVIMENTADAS, UBICADAS EN LA ZONA 5 DE EL SALVADOR	16-ene-18	31-dic-18	63.35%		\$858,810.81
CO0282018	MANTENIMIENTO RUTINARIO DEL GRUPO 7-1 DE VÍAS NO PAVIMENTADAS, UBICADAS EN LA ZONA 3A DE EL SALVADOR	16-ene-18	31-dic-18	53.12%		\$903,862.71
CO0292018	MANTENIMIENTO RUTINARIO DEL GRUPO 7-2 DE VÍAS NO PAVIMENTADAS, UBICADAS EN LA ZONA 3A DE EL SALVADOR	16-ene-18	31-dic-18	73.41%		\$1052,401.17
	SUPERVISION DEL MANTENIMIENTO RUTINARIO DE VIAS NO PAVIMENTADAS DE LA ZONA 1, 2, 3A, 4, 5 Y 6					\$1953,449.92
					TOTAL DE VIAS NO PAV	\$13227,900.27



**MANTENIMIENTOS RUTINARIOS
COMPLEMENTARIOS**
(RENOVACIÓN DE CAPA DE RODAJE)

PROYECTO COMPLEMENTARIO AL MANTENIMIENTO RUTINARIO

1. Ruta CA02W F: LD Sonsonate - Dv. San Francisco Menéndez

Descripción del proyecto: consiste en el mantenimiento rutinario de un tramo de la ruta CA02W F: LD. Sonsonate - Dv San Francisco Menéndez el cual inicia aproximadamente a 1.5 km del centro del cantón Carasucía del Municipio de San Francisco Menéndez (intersección con carpeta asfáltica recién colocada) y finaliza aproximadamente en el puente sobre el Rio Guayapa, municipio de Jujutla, departamento de Ahuachapán; el inicio y final exactos del tramo deberán ser confirmados al momento de la ejecución de las obras. Los tramos restantes de dicha ruta quedan fuera de este proyecto. El tramo de ruta a intervenir es pavimentado con dos carriles, uno de ida y otro de vuelta, y tiene una longitud total aproximada de 5.40 km	AVANCE FISICO A LA FECHA:	FINALIZADO
	INVERSION TOTAL DEL PROYECTO:	\$ 1,939,722.92

FOTO 1



FOTO 2



FOTO 3



PROYECTO COMPLEMENTARIO AL MANTENIMIENTO RUTINARIO

2. Ruta CA07N A: tramo San Miguel (El Triangulo) - LD Morazán

Descripción del proyecto:

Consta de una longitud total de **4.527 kms.** distribuido en 2 tramos:

1. En el tramo 5+813 al 6+340 (0.527 km) La intervención consiste en la colocación de una sobrecapa de mezcla asfáltica en caliente con asfalto

modificado sobre el pavimento existente, únicamente en el ancho de rodaje existente. El espesor de la sobrecapa es de 6.0 cm

2. En el tramo 6+340 al 10+340 (4.0 km) La intervención será de 8.0 cm de Carpeta asfáltica en caliente con asfalto modificado, colocada sobre una base estabilizada con cemento de 25.0 cm,

AVANCE FISICO A LA FECHA:

28.03%

INVERSION TOTAL DEL PROYECTO:

\$ 1,557,630.42



TRAMO 1



TRAMO 2







PROYECTO COMPLEMENTARIO AL MANTENIMIENTO RUTINARIO

3.

Ruta CA02W Y CA2AE

Descripción del proyecto:

El proyecto consiste en el mantenimiento rutinario de tramos en las rutas CA02W A: CA04S - LD Sonsonate (Incluye 2 C. Ote. Pte. de La Libertad) y CA2AE A: CA04S - LD La Paz.

AVANCE FISICO A LA FECHA:

0.10% (Recién inició)

INVERSION TOTAL DEL PROYECTO:

\$628,333.98

El proyecto comprende las actividades de mezcla asfáltica para bacheo, perfilado de pavimento existente, geotextil, colocación de carpeta asfáltica en caliente, señalización horizontal y señalización vertical.

FOTO 1



FOTO 2



FOTO 3



INVERSIÓN REALIZADA EN MANTENIMIENTO RUTINARIO 2018 POR ZONA

ZONA	RUTINARIO DE VIAS PAV	RUTINARIO DE VIAS NO PAV	TOTAL
ZONA 1	\$ 9238,274.42	\$ 2369,759.72	\$ 11608,034.14
ZONA 2	\$ 6551,628.81	\$ 1728,399.84	\$ 8280,028.65
ZONA 3	\$ 5833,468.29	\$ 3801,975.76	\$ 9635,444.05
ZONA 4	\$ 6303,430.47	\$ 2695,284.17	\$ 8998,714.64
ZONA 5	\$ 8461,433.30	\$ 2632,480.78	\$ 11093,914.08
ZONA 6	\$ 4380,062.65	\$ -	\$ 4380,062.65
	\$ 40768,297.94	\$ 13227,900.27	\$ 53996,198.21

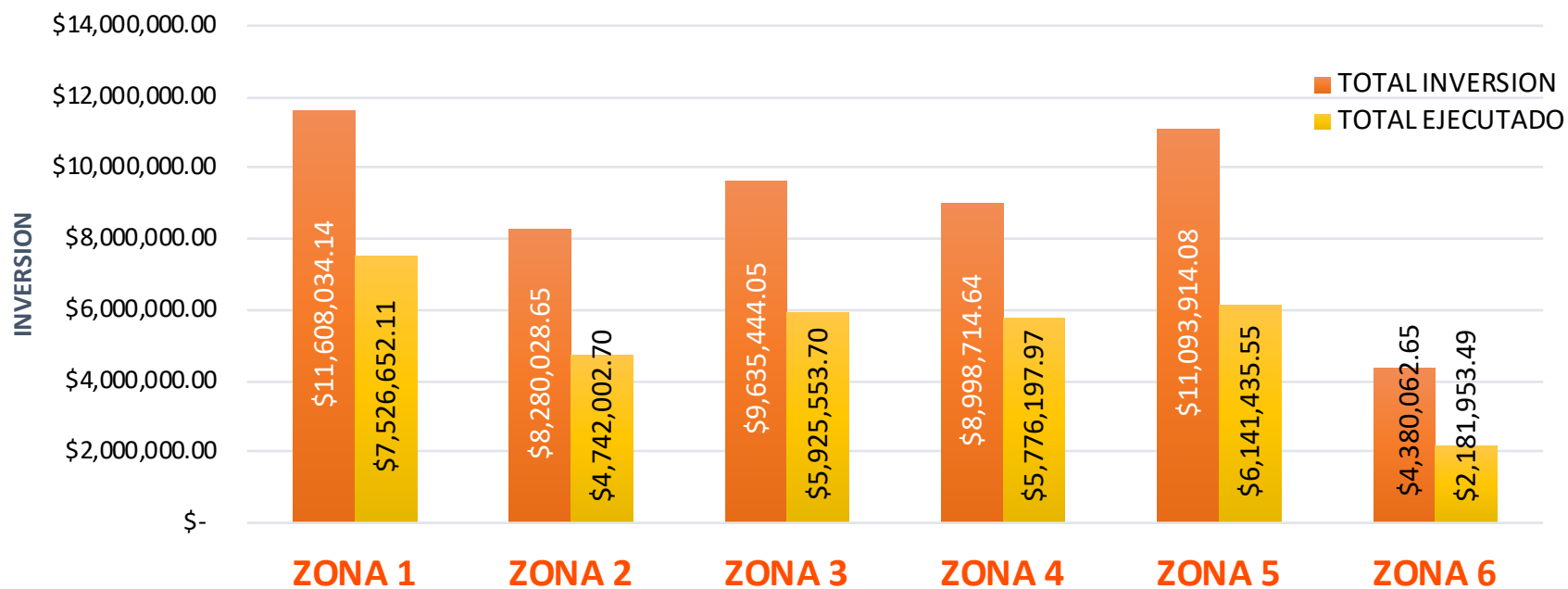
INVERSIÓN REALIZADA EN MANTENIMIENTO RUTINARIO 2018 POR ZONA

ZONA	TOTAL INVERSIÓN	TOTAL EJECUTADO	TOTAL PENDIENTE DE EJECUTAR	
ZONA 1	\$ 11,608,034.14	\$ 7,526,652.11	\$ 4,081,382.03	35%
ZONA 2	\$ 8,280,028.65	\$ 4,742,002.70	\$ 3,538,025.95	43%
ZONA 3	\$ 9,635,444.05	\$ 5,925,553.70	\$ 3,709,890.35	39%
ZONA 4	\$ 8,998,714.64	\$ 5,776,197.97	\$ 3,222,516.67	36%
ZONA 5	\$ 11,093,914.08	\$ 6,141,435.55	\$ 4,952,478.53	45%
ZONA 6	\$ 4,380,062.65	\$ 2,181,953.49	\$ 2,198,109.16	50%

\$ 53,996,198.21	\$ 32,293,795.52	\$ 21,702,402.69
------------------	------------------	------------------

- Los contratos **se están ejecutando de acuerdo a lo programado** y se finalizarán el **31 de diciembre**.

INVERSIÓN REALIZADA EN MANTENIMIENTO RUTINARIO 2018 POR ZONA





**PROGRAMA DE MANTENIMIENTO
PERIÓDICO 2018**

PROYECTO DE MANTENIMIENTO PERIÓDICO

1. Ruta CA08W, tramo: CA01W (el poliedro) - sonsonate, TRAMO II

Descripción del proyecto:

El proyecto consiste en el mantenimiento periódico de la carretera CA08W, en un **tramo de 7.96 km** comprendido entre la salida del Cantón Ateos y el desvío a Caserío Los Mangos (Armenia)

El Proyecto se encuentra ubicado en los Municipios de Sacacoyo del Departamento de La Libertad y Armenia del Departamento de Sonsonate, vía con tramos rurales de 4 carriles, con arriate o separador central. Entre las actividades a desarrollar se tienen: Excavación y Relleno de la vía, Construcción de Base estabilizada, Colocación de Carpeta asfáltica en rodaje y hombros, construcción de canaletas, señalización vial .

AVANCE FISICO A LA FECHA:

FINALIZADO

INVERSION TOTAL DEL PROYECTO:

\$ 10,699,966.22

Proyecto finalizado, sector de desvío de Armenia



Proyecto finalizado sector de Dv. Tres ceibas



Proyecto finalizado, Sector Puente Copapayo.





PROYECTO DE MANTENIMIENTO PERIÓDICO

2. Ruta CA08W, tramo: CA01W (El Poliedro) - Sonsonate, TRAMO I

Descripción del proyecto: El proyecto consiste en el mantenimiento periódico de la carretera CA08W, en un tramo de 9.24 km entre la carretera CA01W (El Poliedro) y finaliza en la salida del Cantón Ateos.

AVANCE FISICO A LA FECHA:

99.26 %

INVERSION TOTAL DEL PROYECTO:

\$ 12,614,232.81

El Proyecto se encuentra ubicado en los Municipios de Colón y Sacacoyo del Departamento de La Libertad, vía con tramos interurbanos y rurales de 4 carriles, con arriate o separador central. Entre las actividades a desarrollar se tienen: Excavación y Relleno de la vía, Construcción de Base estabilizada, Colocación de Carpeta asfáltica en rodaje y hombros, construcción de canaletas, señalización vial.

Tubería de drenaje longitudinal. En proceso de ejecución



Proyecto finalizado, sector puente Colón



Proyecto finalizado, Zona urbana de Lourdes Colón





PARAGUAY
CHILE
PERU
COLOMBIA
VENEZUELA
COSTA RICA
CUBA
GUATEMALA
EL SALVADOR
NICARAGUA
HONDURAS
PARAGUAY
CHILE
PERU
COLOMBIA
VENEZUELA
COSTA RICA
CUBA
GUATEMALA
EL SALVADOR
NICARAGUA
HONDURAS

APAC
Asociación de Países de América del Centro y del Caribe

Tu pasaporte al mundo

¡MÁS PAÍSES DE AMÉRICA DEL CENTRO Y DEL CARIBE
CON UN PASAPORTE ÚNICO!

¡MÁS PAÍSES DE AMÉRICA DEL CENTRO Y DEL CARIBE
CON UN PASAPORTE ÚNICO!

VE
TER
11

PROYECTO DE MANTENIMIENTO PERIÓDICO

3.

Mantenimiento periodico de la ruta CA01E: desvío San Vicente – Km. 70 (TRAMO 2)

DESCRIPCION DEL PROYECTO: El proyecto consiste en el mantenimiento periódico de la carretera CA01E, desde las cercanías del Desvío San Juan de Merinos Est. 8+700 hasta el Km 70, en un **tramo de 6.90 km**.

AVANCE FISICO A LA FECHA:

FINALIZADO

INVERSION TOTAL DEL PROYECTO:

\$ 4,243,644.56

La ruta es pavimentada en toda su sección, y tiene una longitud de 6.9 km, cuenta con **2 carriles**, uno por cada sentido de circulación con un **ancho de 3.60 m**. La vía además cuenta con **hombros pavimentados** en toda su longitud cuyos anchos **varían entre 0.80 y 3.20m**.

FOTO 1



FOTO 2



FOTO 3







PROYECTO DE MANTENIMIENTO PERIÓDICO

4.

Av. Pedro Oidor Ramírez de Quiñónez y rampas de intercambiadores del By Pass de Sonsonate

Descripción del proyecto: El proyecto consiste sin limitarse a ello, en el mantenimiento periódico del Eje Vial 1 de la Ciudad de Sonsonate (Pedro Oidor Ramírez de Quiñónez, CA08W), desde la entrada a Sonsonate (desvío hacia el By Pass) hasta el redondel conocido como Ágape; se incluye además las

rampas de los intercambiadores norte y sur del By Pass de Sonsonate. Aproximadamente son 1.41 km de la Av. Oidor y 3.2 km de rampas, haciendo **un total aproximado de 4.6 km.**

La ruta es pavimentada con mezcla asfáltica en toda su sección, cuenta con 2 carriles, uno por cada sentido de circulación con un ancho de 3.60 m. La vía además cuenta con hombros pavimentados en algunas de las rampas y en la Av. Oidor, la mayor parte son hombros de tierra, con ancho variable.

El proyecto comprende las actividades de reciclado de base estabilizado con emulsión asfáltica, carpeta asfáltica en caliente, emplantillado de mampostería, flex-beam, señalización vial y otras, indicadas en el plan de oferta.

AVANCE FISICO A LA FECHA:

FINALIZADO

INVERSION TOTAL DEL PROYECTO:

\$ 3,724,046.40







PROYECTO DE MANTENIMIENTO PERIÓDICO

5.

Ruta RN13W A: CA01W - DV. Chalchuapa

Descripción del proyecto: El tramo de la ruta a intervenir es pavimentada con cuatro carriles, dos de ida y dos de vuelta, y se tiene una **longitud aproximada de intervención de 3.00 km.**

AVANCE FISICO A LA FECHA:

86%

INVERSION TOTAL DEL PROYECTO:

\$ 3,008,393.45

Entre las actividades a desarrollar se tienen: **Colocación de Carpeta asfáltica en rodaje y hombros, reciclado de pavimento estabilizado con emulsión asfáltica y cemento, señalización vial** y otras.

FOTO 1



FOTO 2



FOTO 3





PROYECTO DE MANTENIMIENTO PERIÓDICO

6. Ruta CA08W, TRAMO: CA01W (El Poliédro) - Sonsonate, TRAMO IV

Descripción del proyecto:

El proyecto consiste en el mantenimiento periódico de la carretera CA08W, en un **tramo de 11.20 km** comprendido entre el desvío al municipio de San Julián y el inicio del By Pass de Sonsonate.

AVANCE FISICO A LA FECHA:

40.02 %

INVERSION TOTAL DEL PROYECTO:

\$ 1.3867,780.53

El Proyecto se encuentra ubicado en el Municipio de Izalco del Departamento de Sonsonate, vía con tramos de 4 carriles, con arriate o separador central. El tramo de carretera conecta con las rutas que llevan a los municipios de San Julián, Izalco, Caluco y Sonsonate . Entre las actividades a desarrollar se tienen: Excavación y Relleno de la vía, Construcción de Base estabilizada, Colocación de Carpeta asfáltica en rodaje y hombros, construcción de canaletas, señalización vial y otras

Conformación de subrasante. Dv Izalco



Carpeta asfáltica, sector Dv. Izalco



Base estabilizada, sector Caluco





PROYECTO DE MANTENIMIENTO PERIÓDICO

7.

Ruta SAL38E: CA04N -SAL03E (Unicentro, Soyapango)

Descripción del proyecto:

El proyecto consiste en la colocación de micropavimento (microsurfacing) con un espesor mínimo de 15 mm. Previo a la colocación del micropavimento se realizarán las actividades de mezcla asfáltica para bacheo, sello de grietas y fisuras y remoción de pintura existente. La longitud de la intervención es de aproximadamente **10.5 km**, en la carretera que posee 4 carriles

AVANCE FISICO A LA FECHA:

20.83%

INVERSION TOTAL DEL PROYECTO:

\$ 1,852,675.43

FOTO 1



FOTO 2



FOTO 3



PROYECTO DE MANTENIMIENTO PERIÓDICO

8. Ruta CA04N G Tramo: Dv. la Reina – Dv. Tejutla”

Descripción del proyecto: El proyecto consiste en el mantenimiento periódico de la ruta CA04N G tramo: Dv La Reina - Dv Tejutla. Iniciando desde el punto conocido como desvío La Reina hasta aproximadamente un kilómetro y medio antes del desvío a Tejutla. El tramo de la ruta a intervenir es pavimentada con dos carriles, uno de ida y uno de vuelta, y se tiene una longitud aproximada de intervención de **1.8 km.**

AVANCE FISICO A LA FECHA:

0% (Inicia el lunes 8 de octubre)

INVERSION TOTAL DEL PROYECTO:

\$1,241,175.91

MAPA DE UBICACION

Periodico CA04N G

Mantenimiento Periódico de la ruta CA04N G.



Entre las actividades a desarrollar se tienen: Colocación de Carpeta asfáltica en rodaje y hombros, reciclado de pavimento estabilizado con cemento, señalización vial y otras, indicadas en el plan de oferta.

La estructura de pavimento a construir consistirá en lo siguiente: 10.0 cm de mezcla asfáltica en caliente, colocada sobre una base estabilizada con cemento de 20 cm. Esta actividad consistirá en la demolición, escarificación y mezclado del material existente de pavimento, profundizándose en un espesor total de 20 cm, los cuales de acuerdo a estudios realizados, están compuestos por 10 cm de carpeta asfáltica existente y 10 cm de base granular.

PROYECTO DE MANTENIMIENTO PERIÓDICO

9. Ruta CA01E: DV. San Rafael Cedros - DV. San Esteban Catarina”

descripcion del proyecto: El proyecto consiste en el mantenimiento periódico de la ruta CA01E, desde el desvío de San Rafael Cedros al desvío a San Esteban Catarina, que corresponden a los tramos D, E y F, en una longitud aproximada de intervención de **11.00 km**. El proyecto se encuentra ubicado en los departamentos de Cuscatlán y San Vicente.

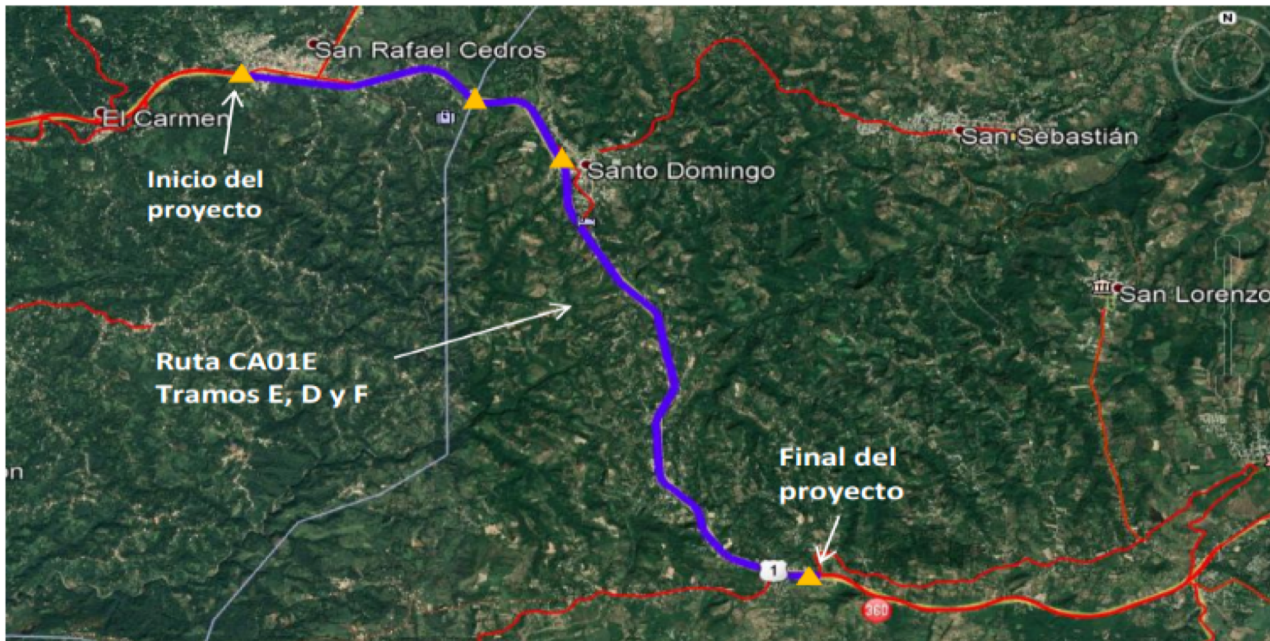
AVANCE FISICO A LA FECHA:

0% (Próximo a firmar contrato).

INVERSION TOTAL DEL PROYECTO:

-

MAPA DE UBICACION



La ruta tiene rodaje de mezcla asfáltica en caliente, consta de 2 carriles de ida y 2 de regreso, con su respectivo hombro de mezcla asfáltica en caliente. Se tiene un arriate como separador central. El proyecto comprende las actividades de base para bacheo, mezcla asfáltica para bacheo, carpeta asfáltica en caliente, colocación de una capa de material asfáltico (**micropavimento o microcarpeta asfáltica en caliente con asfalto modificado**).

PROYECTO DE MANTENIMIENTO PERIÓDICO

10. Ruta CA01W G: DV. Lago de Coatepeque (INT. RN10) - DV. Santa Ana (INT. CA12N)''

Descripcion del proyecto: El proyecto consiste en el mantenimiento periódico de la ruta CA01W, en el tramo G, en una longitud aproximada de intervención de **11.70 km**. El proyecto se encuentra ubicado en el departamento de Santa Ana.

AVANCE FISICO A LA FECHA:

0% (Próximo a firmar contrato).

INVERSION TOTAL DEL PROYECTO:

-

MAPA DE UBICACION



La ruta a intervenir tiene rodaje de mezcla asfáltica en caliente, consta de 2 carriles de ida y 2 de regreso, con su respectivo hombro de mezcla asfáltica en caliente. Se tiene como separador central barreras de concreto tipo New Jersey. El proyecto comprende las, mezcla asfáltica para bacheo, colocación de una capa de material asfáltico (micropavimento o microcarpeta asfáltica en caliente con asfalto modificado) y otras actividades relacionadas con el mantenimiento periódico indicadas en el plan de oferta del contratista.

El **micropavimento** (microsurfacing) a colocar tendrá un espesor mínimo de 15.0 mm y la microcarpeta asfáltica en caliente con asfalto modificado tendrá un espesor mínimo de 20.0mm.

PROYECTO DE MANTENIMIENTO PERIÓDICO

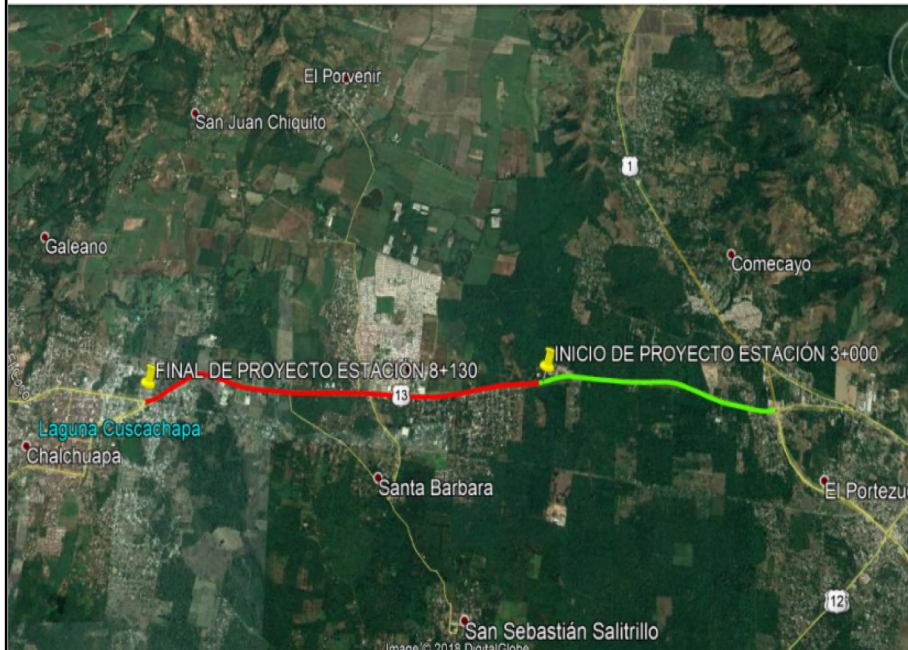
11.

Ruta RN13W A: CA01W - DV. Chalchuapa, ETAPA 2

Descripcion del proyecto: El proyecto consiste sin limitarse a ello, en el mantenimiento periódico de la carretera RN13W A. inicia desde aproximadamente los primeros tres kilómetros de la ruta hasta la entrada al Municipio de Chalchuapa.

El tramo de la ruta a intervenir es pavimentada con cuatro carriles, dos de ida y dos de vuelta, y se tiene una longitud aproximada de intervención de **5.13 km**.

MAPA DE UBICACIÓN



AVANCE FISICO A LA FECHA:

0% (Próximo a firmar contrato).

INVERSION TOTAL DEL PROYECTO:

-

Entre las actividades a desarrollar se tienen: Colocación de Carpeta asfáltica en rodaje y hombros, reciclado de pavimento estabilizado con emulsión asfáltica y cemento, señalización vial y otras, indicadas en el plan de oferta. La estructura de pavimento a construir consistirá en lo siguiente: **8.0 cm de mezcla asfáltica en caliente**, 12.5 cm de base estabilizada con emulsión asfáltica. Se reciclará y estabilizará con emulsión asfáltica la carpeta asfáltica existente.

25.0 cm de sub-base estabilizada con cemento. Se reciclará y estabilizará con cemento el material subyacente a la carpeta asfáltica existente.

Para los hombros, se colocará una sobre capa de 3.0 cm de mezcla asfáltica en caliente.

Cabe indicar que con la finalidad de evitar un desnivel entre el rodaje y el hombro, se deberá escarificar 30 cm del material subyacente a la carpeta asfáltica existente, de los cuales se estabilizará únicamente

25 cm, debiendo el contratista retirar el volumen excedente de los 5 cm de espesor. Este costo deberá considerarse en la partida reciclado de pavimento estabilizado con cemento

PROYECTO DE MANTENIMIENTO PERIÓDICO

12.

Ruta CA01E: Desvio San Vicente – Km. 70 (TRAMO 2)

Descripción del proyecto: El proyecto consiste en el mantenimiento periódico de un tramo de aproximadamente **1.60 km de la carretera CA04S**, que inicia aproximadamente en el km 31+400 y finaliza en la intersección con la carretera CA02E, se ubica geográficamente en el departamento de La Libertad.

AVANCE FISICO A LA FECHA:

0% (Inicia el lunes 8 de octubre)

INVERSION TOTAL DEL PROYECTO:

\$1,273,565.79

MAPA DE UBICACIÓN



El proyecto comprende las actividades de estabilización de base en rodaje y hombros, Colocación de carpeta Asfáltica en Caliente, limpieza de drenajes y otras actividades relacionadas con el mantenimiento periódico de vías pavimentadas.

La estructura de pavimento a construir consistirá en lo siguiente:

En zona de Carpeta y hombros, **10.0 cm de mezcla asfáltica en caliente** y 30.0 cm de Base Reciclada y Estabilizada con cemento.

Para la base, se utilizará la carpeta asfáltica existente (en rodaje) y material de aporte (en hombros) por tanto, Se incluye la reparación de hombros a lo largo del proyecto en las zonas que sea posible hasta un ancho máximo de 2.0 m; el ancho del hombro deberá ser aprobado por el supervisor.



**PROGRAMA DE PUENTES, OBRAS DE
PASO (Y OBRAS DE PROTECCIÓN) 2018**

PROYECTO DE OBRA DE PASO

1.

EST. 5+180 DE LA RUTA CAB17N, Cabañas

Descripción del proyecto:

El proyecto es la construcción de un puente a base de vigas postensadas, que sustituirá a una obra de paso que colapsó recientemente por las aguas del río Altina. La ruta en la que se ubica la estructura a construir es la ruta CAB17NC: Cerrón Grande (Int.

CHA32S) – Et. CAB16N, estación 5+180, en el departamento de Cabañas. La obra colapsada eran 4 tubos metálicos de 4 mt de diámetro, la cual se derrumbó por las aguas que fluyen por dicho río.

El puente es de vigas AASHTO, de 26.3 mt de largo, de un solo claro, con estribos de concreto y pilotes. Llevará emplastillados para proteger el lecho del río de la erosión. El puente estará provisto de aceras para los peatones y barandales metálicos.

AVANCE FISICO A LA FECHA:

FINALIZADO

INVERSION TOTAL DEL PROYECTO:

\$ 1,502,046.66

FOTO 1



FOTO 2



FOTO 3







PROYECTO DE OBRA DE PASO

2. Reparación de obra de paso ubicada en ruta CA01W, KM 26.5

Descripción del proyecto:

El proyecto consiste en la ejecución del mejoramiento de la capacidad hidráulica de la obra de paso existente en el km 26.5 de la ruta CA01W, en el tramo correspondiente a: La Cuchilla (Int. CA08W) – Dv. Quezaltepeque

AVANCE FISICO A LA FECHA:

FINALIZADO

INVERSION TOTAL DEL PROYECTO:

\$ 1,046,999.79

FOTO 1



FOTO 2



FOTO 3



PROYECTO DE OBRA DE PASO

3. Ejecución de obras de protección en talud ubicado en ruta PAZ21S

Descripción del proyecto:

Ejecución de obras de protección para la estabilización del talud erosionado mediante el manejo efectivo del agua superficial. El proyecto se ubica en la ruta Paz 21, vía no pavimentada que comunica la carretera CA-1, el Municipio de Jerusalén- Verapaz.

Las principales actividades incluyen excavación y relleno, y otras actividades relacionadas a la construcción de obras de protección, mampostería de piedra, canaletas, tubería transversal y siembra de vegetación.

AVANCE FISICO A LA FECHA:

FINALIZADO

INVERSION TOTAL DEL PROYECTO:

\$ 286,954.20

Derramadero finalizado



Conformación de taludes y canaletas finalizadas



Recuperación de rodaje de vía no pavimentada, finalizada.





PROYECTO DE OBRA DE PASO

4.

Ejecución de obras de protección ubicadas en las rutas MOR02N B, RN04E, SAL17N Y SAL18S

Descripción del proyecto:

El proyecto consiste en la ejecución de obras de protección para la estabilización de taludes ubicados en las siguientes rutas:

MOR02N B: SOCIEDAD – CORINTO, Tubería transversal azolvada por capacidad hidráulica insuficiente, lo cual hace que se genere arrastre de material en la vía.

RN04E E: LD. SAN SALVADOR – DV. OLOCUILTA, Cárcava en el hombro de la carretera generada por ruptura de una tubería de aguas lluvias de 36", altura aproximada de cárcava 35 m.

SAL17N: SANTIAGO TEXACUANGOS – ET. SAL16S (ILOPANGO), Deslizamiento de talud de relleno por efectos de la escorrentía superficial.

SAL18S: SANTO TOMÁS (RN04E) – EL CARMEN, Deslizamiento de talud de relleno por efectos de la escorrentía superficial.

AVANCE FISICO A LA FECHA:

FINALIZADO

INVERSION TOTAL DEL PROYECTO:

\$ 459,417.38

FOTO 1



FOTO 2



FOTO 3



PROYECTO DE OBRA DE PASO

5.

Ejecución de obras de protección ubicadas en las rutas CHA06N G, CA02W A, CA01W B Y CA02AE A

Descripción del proyecto:

CHA06N G: EL ZAPOTAL – LAS VUELTAS, Deslizamiento de talud de relleno con reducción de sección de la vía.

CA02W A: CA04S - LD SONSONATE (INCLUYE 2 C. OTE. PTE. DE LA LIBERTAD), Corte parcial de la vía debido a deslizamiento de talud en una longitud de 100 m paralelo al eje de la ruta.

CA01W B: SANTA TECLA (LAS DELICIAS) – LA CUCHILLA (INT. CA08W), El derramadero de la cuneta se deterioró, siendo necesaria su reconstrucción.

CA02AE A: CA04S - LD LA PAZ, Cárcava provocada por oleaje que socavó apoyo del muro de retención existente.

AVANCE FISICO A LA FECHA:

FINALIZADO

INVERSION TOTAL DEL PROYECTO:

\$ 601,402.92

FOTO 1



FOTO 2



FOTO 3



PROYECTO DE OBRA DE PASO

6.

Ejecucion de obras de proteccion en talud ubicado en ruta CA01W B: Santa Tecla (Las Delicias) - La Cuchilla (INT. CA08W), ETAPA II

Descripcion del proyecto:

El proyecto consiste en la ejecución de obras de protección para la estabilización del talud ubicado entre los estacionamientos 19+480 al 20+000 de la ruta CA01WB: Santa Tecla (Las Delicias) La Cuchilla (INT. CA08W).

Las principales actividades incluyen la construcción de muro y barrera de bucles, concreto lanzado, obras de drenaje, colocación de separadores centrales, señalización, entre otros.

AVANCE FISICO A LA FECHA:

5%

INVERSION TOTAL DEL PROYECTO:

\$ 525,338.46



PROYECTO DE OBRA DE PASO

7.

Ejecución de puente sobre Río Motochico Ubicado en la carretera CA03E, Chalatenango

Descripción del proyecto:

La construcción de un puente de 75 m de longitud, compuesto por 3 claros iguales de 25 m, con un ancho de 12.1 m con rodaje de 8.5 m (2 carriles de 3.25 m y 2 hombros de 1 m), con barreras de concreto que servirán como protección a los peatones del tráfico que circula por la zona, aceras de 1.2 m de y barandal peatonal de protección.

AVANCE FISICO A LA FECHA:

95%

INVERSION TOTAL DEL PROYECTO:

\$ 2,611,312.93

FOTO 1

Alzado de vigas



FOTO 2

Armaduría de losa de puente



FOTO 3

Trabajos en losa de aproximación









PROYECTO DE OBRA DE PASO

8. Ejecución de obras de paso en las rutas PAZ18W Y SAV07S

Descripción del proyecto:

El proyecto consiste en la construcción de los apoyos definitivos para el montaje de puente modular metálico en la ruta pavimentada SAV07S tramo Verapaz – Guadalupe. El montaje del puente será realizado por el Ministerio de Obras Públicas (MOP). Además en la ruta no pavimentada PAZ18W, tramo Verapaz - Mercedes La Ceiba, se construirá una tubería de concreto reforzado.

AVANCE FISICO A LA FECHA:

FINALIZADO

INVERSION TOTAL DEL PROYECTO:

\$ 348,836.81

FOTO 1



FOTO 2



FOTO 3





PROGRAMA DE SEÑALIZACIÓN Y SEGURIDAD VIAL 2018

PROYECTO DE SEÑALIZACIÓN Y SEGURIDAD VIAL

1.

Señalización y seguridad vial de rutas a nivel nacional

Descripción del proyecto:

El proyecto consiste en la colocación de elementos de seguridad y señalización horizontal en vías que han sido intervenidas con colocación de carpeta asfáltica en caliente y rutas que presentan señalización deteriorada, ubicándose tanto en carreteras como en zonas urbanas de los municipios de Zacatecoluca, San Salvador y San Miguel.

AVANCE FISICO A LA FECHA:

FINALIZADO

INVERSION TOTAL DEL PROYECTO:

\$ 434,739.68

FOTO 1 EJE 45: Av. El Espino, Av. Las Azaleas, Calle Maquilishuat y Par Vial 87ª. y 89ª. Av.



FOTO 2 EJE 47 BOULEVARD SANTA ELENA.



FOTO 3 Eje Vial Urbano 1 de la Ciudad de Zacatecoluca



PROYECTO DE SEÑALIZACIÓN Y SEGURIDAD VIAL

1.

Señalización y seguridad vial en rutas de la red vial pavimentada de la zona central

Descripción del proyecto: el proyecto consiste en la colocación de elementos de seguridad y señalización vertical y horizontal; ubicadas en intersecciones, redondeles, puentes y carretera del Área Metropolitana con énfasis en las rutas de ingreso y salida a San Salvador.

AVANCE FISICO A LA FECHA:

41.73%

INVERSION TOTAL DEL PROYECTO:

\$ 903,327.69

FOTO 1: Señalización horizontal en Troncal del Norte



FOTO 2: Señalización horizontal en carretera al Puerto de La Libertad.



FOTO 3: Señalización horizontal en carretera de Oro





FOVIAL
2018