

TANGENTE N°	LONGITUD	RUMBO
L3	53.42	S53° 14' 00"E

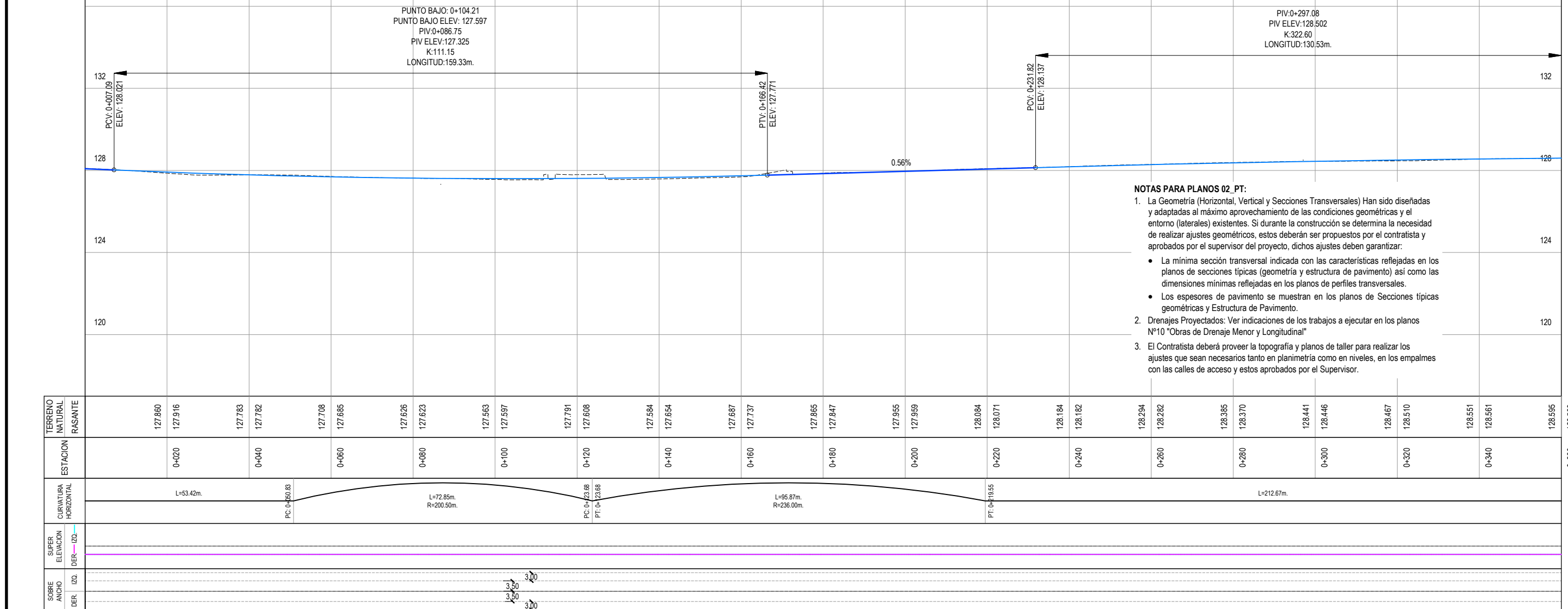
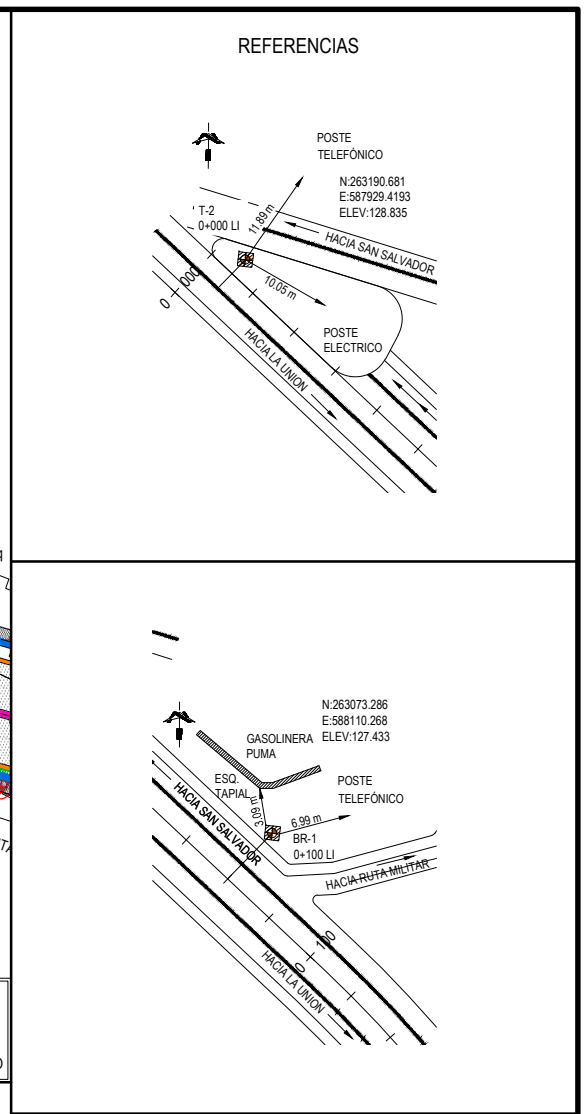
TANGENTE N°	LONGITUD	RUMBO
L4	212.67	S9° 08' 27"E

CURVA N°	RADIO	LONGITUD	DELTA (°)	SUB-TANGENTE
C3	200.50m.	72.85m.	20° 49' 06"	36.832m.

CURVA N°	RADIO	LONGITUD	DELTA (°)	SUB-TANGENTE
C4	236.00m.	95.87m.	23° 16' 27"	48.603m.

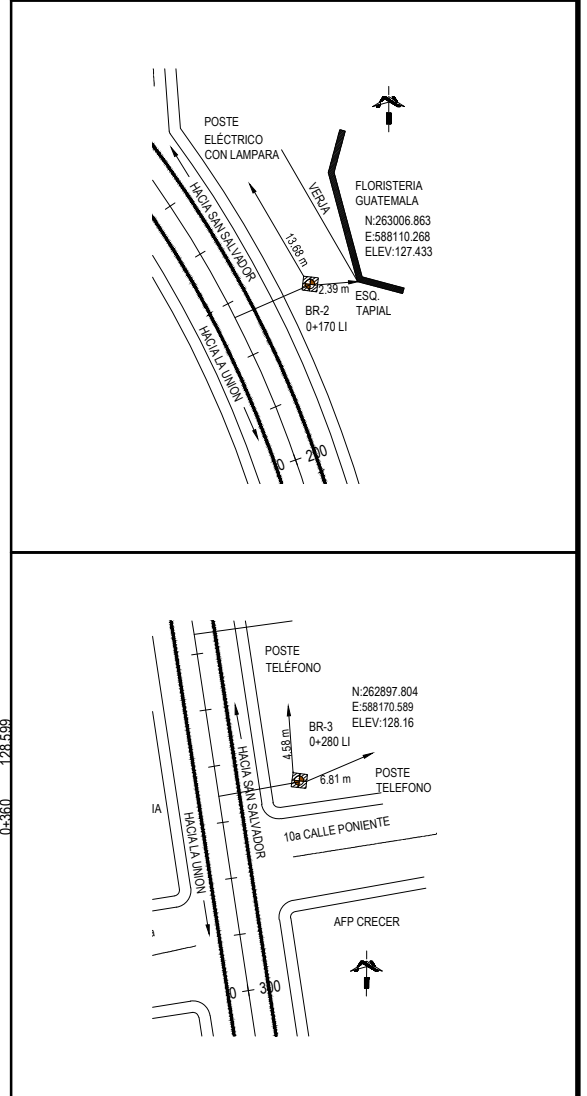
	PAVIMENTO Y LÍMITE DE INTERVENCIÓN DE PAVIMENTO
	CORDÓN CUNETETA
	BORDILLO
	RAMPA O ARRIATE
	BICISENDA
	ACERA Y LÍMITE DE INTERVENCIÓN EN LATERALES
	BICISENDA Y ACERA COMPARTIDAS
	DERECHO DE VÍA

	BASES DE REPLANTEO		ARBOLES		CERCO DE PÚAS		EDIFICACIÓN		BADEN		POSTE ELECTRICO		POSTE DE CABLE		POZO DE AGUA POTABLE		POZO DE AGUAS NEGRAS		VALVULA DE AGUA POTABLE		CAJA DE TELE COMUNICACIONES		ACOMETIDA ELECTRICA		ACCESO		BASURERO		POSTE LUMINARIA		ADOQUINADO
	BASES TERCARIAS		SEMAFORO		BARANDAL		MURO O TAPIAL		CORDÓN CUNETETA		HIDRANTE		POSTE TELEFÓNICO		POZO DE AGUAS LLUVIAS		MEDIDOR DE AGUA POTABLE		CAJA DE AGUAS LLUVIAS		RÓTULO PUBLICITARIO		RÓTULO VIAL		TRANSFORMADOR		ACOMETIDA TELEFONICA		PAVIMENTO DE CONCRETO		

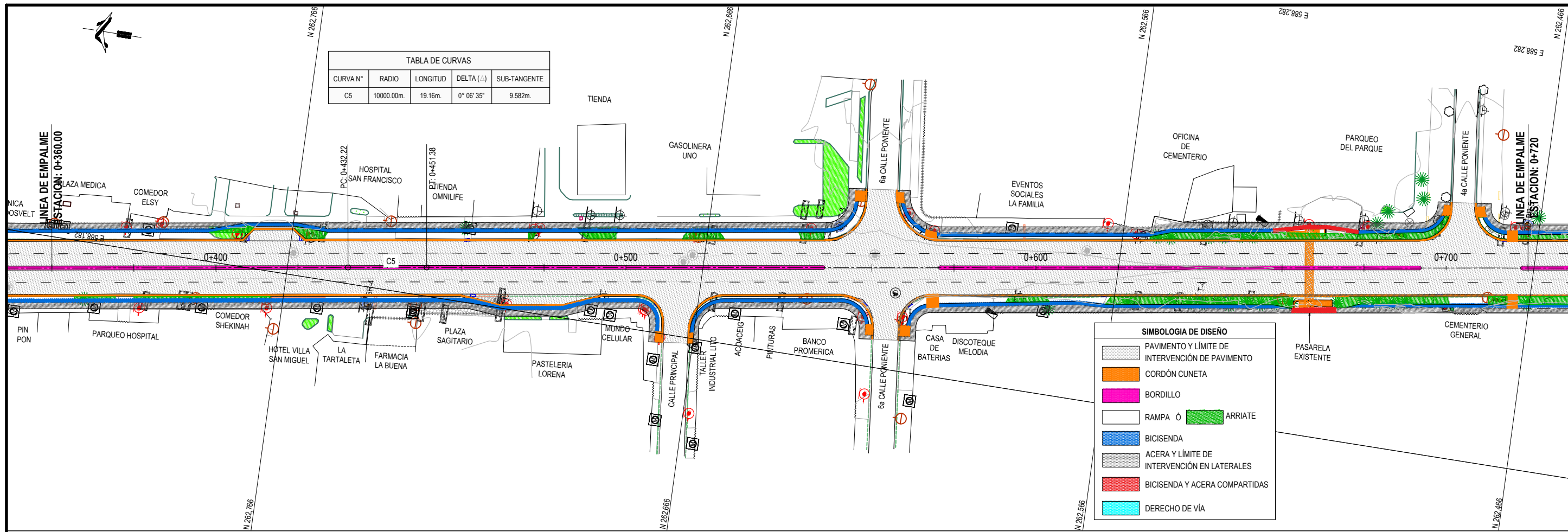


NOTAS PARA PLANOS 02_PT:

- La Geometría (Horizontal, Vertical y Secciones Transversales) Han sido diseñadas y adaptadas al máximo aprovechamiento de las condiciones geométricas y el entorno (laterales) existentes. Si durante la construcción se determina la necesidad de realizar ajustes geométricos, estos deberán ser propuestos por el contratista y aprobados por el supervisor del proyecto, dichos ajustes deben garantizar:
 - La mínima sección transversal indicada con las características reflejadas en los planos de secciones típicas (geometría y estructura de pavimento) así como las dimensiones mínimas reflejadas en los planos de perfiles transversales.
 - Los espesores de pavimento se muestran en los planos de Secciones típicas geométricas y Estructura de Pavimento.
- Drenajes Propyectados: Ver indicaciones de los trabajos a ejecutar en los planos N°10 "Obras de Drenaje Menor y Longitudinal"
- El Contratista deberá proveer la topografía y planos de taller para realizar los ajustes que sean necesarios tanto en planimetría como en niveles, en los empalmes con las calles de acceso y estos aprobados por el Supervisor.



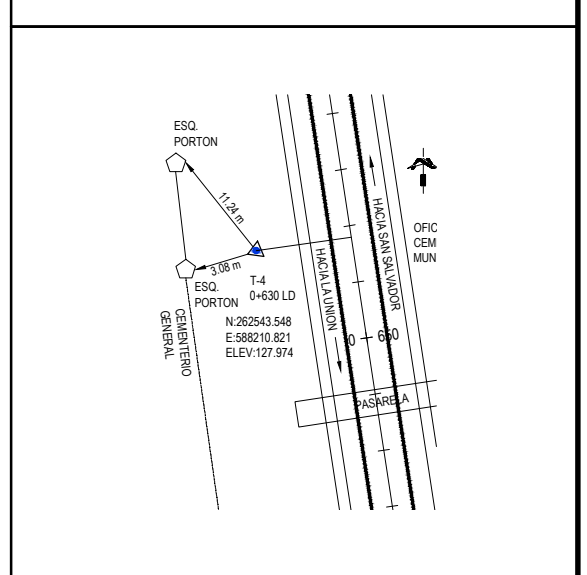
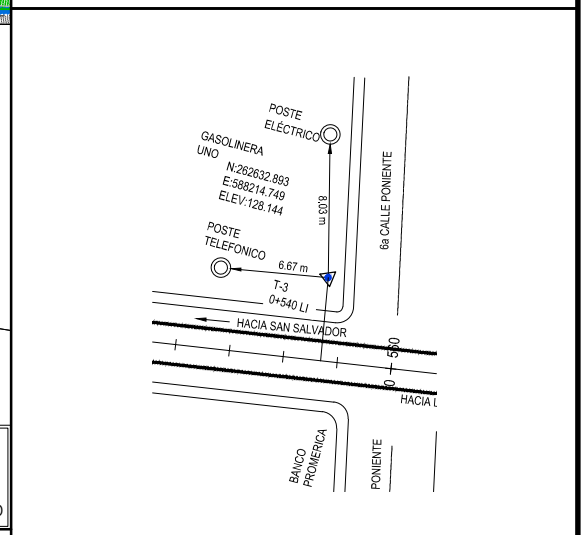
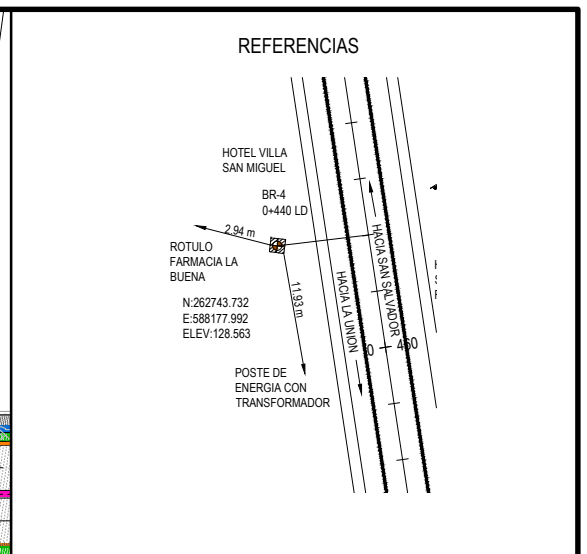
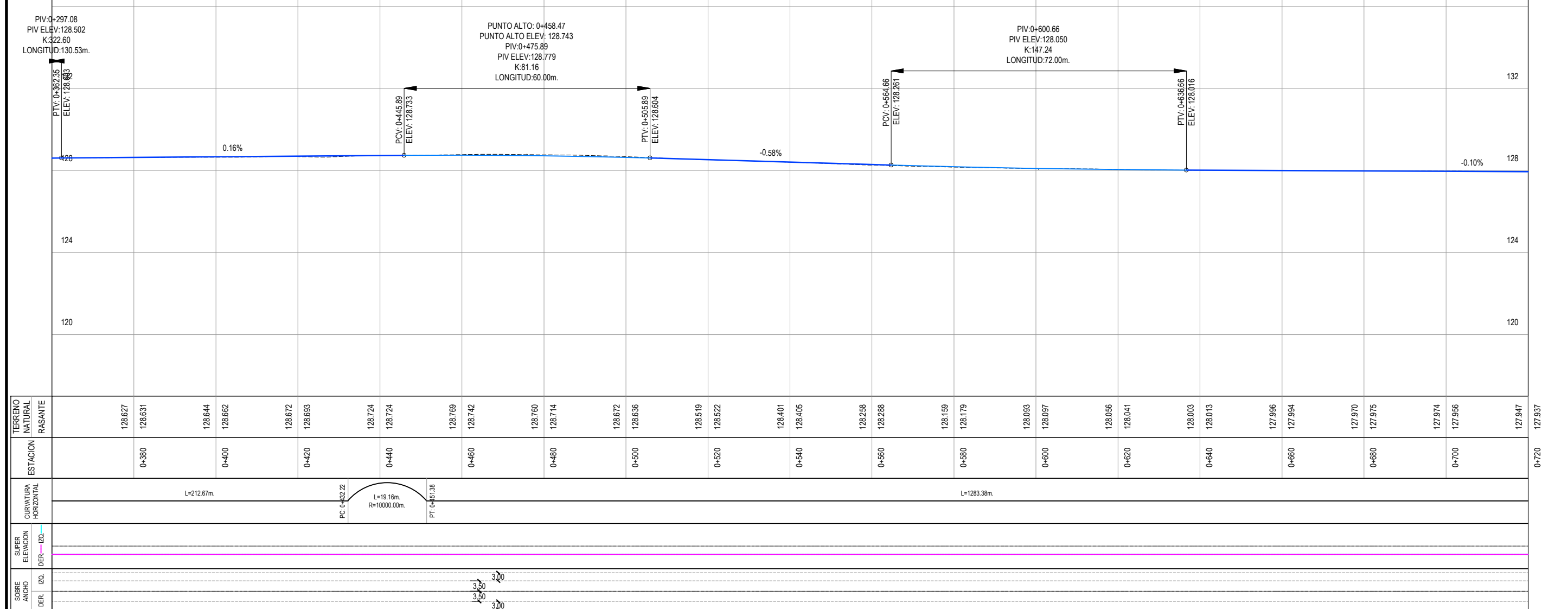
	GOBIERNO DE EL SALVADOR FONDO DE CONSERVACIÓN VIAL	PROYECTO: "DISEÑO DEL MEJORAMIENTO DE LA CARRETERA CA01E: AVENIDA ROOSEVELT (EL TRIÁNGULO - ET. RN17S) - TRAMO I"	GERENTE DE PROYECTO	CONTRATO: CP-024/2015 FECHA: JUNIO 2016
		CONTENIDO: PLANTA DE TOPOGRAFÍA EST. 0+000 - EST. 0+360	PRESENTA: LEG. S.A. DE C.V. PROFESIONAL RESPONSABLE	ESCALA: VER:1:200 HOR:1:1000 N° DE HOJA: 02_PT-01/05



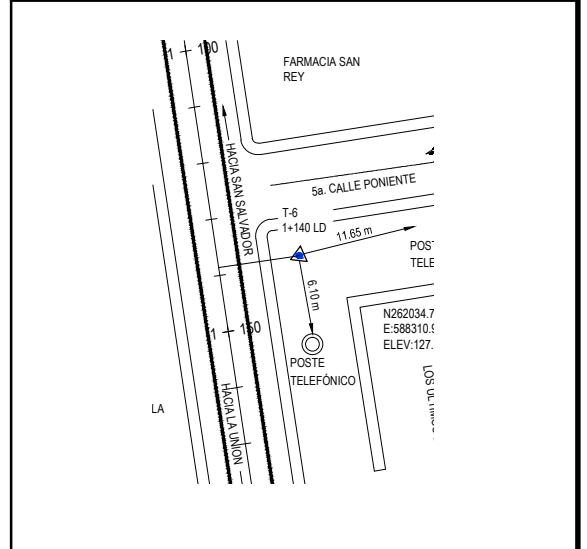
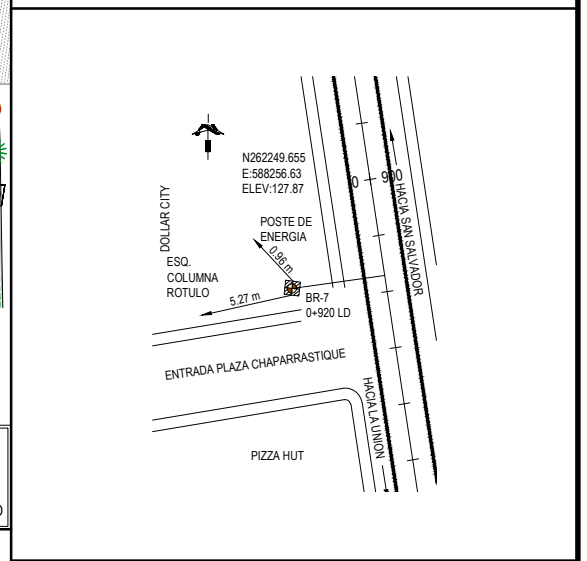
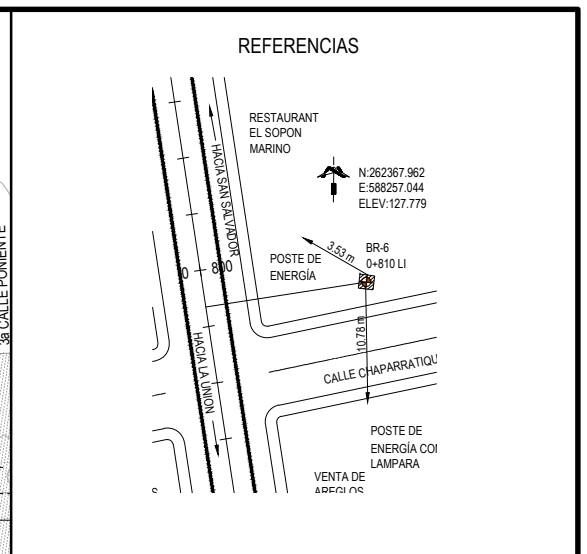
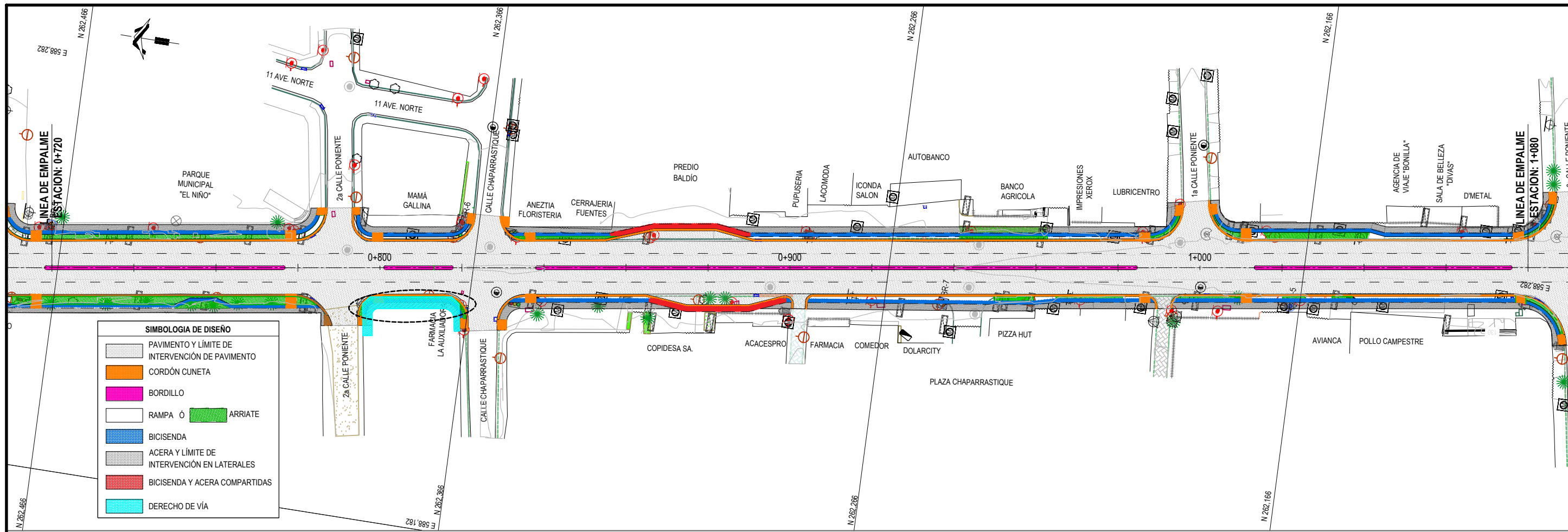
CURVA N°	RADIO	LONGITUD	DELTA (°)	SUB-TANGENTE
C5	10000.00m.	19.16m.	0° 06' 35"	9.582m.

[Color]	PAVIMENTO Y LÍMITE DE INTERVENCIÓN DE PAVIMENTO
[Color]	CORDÓN CUNETA
[Color]	BORDILLO
[Color]	RAMPA O ARRIMATE
[Color]	BICISENDA
[Color]	ACERA Y LÍMITE DE INTERVENCIÓN EN LATERALES
[Color]	BICISENDA Y ACERA COMPARTIDAS
[Color]	DERECHO DE VÍA

[Symbol]	BASES DE REPLANTEO	[Symbol]	ARBOLES	[Symbol]	CERCO DE PÚAS	[Symbol]	EDIFICACIÓN	[Symbol]	BADEN	[Symbol]	POSTE ELECTRICO	[Symbol]	POSTE DE CABLE	[Symbol]	POZO DE AGUA POTABLE	[Symbol]	POZO DE AGUAS NEGRAS	[Symbol]	VALVULA DE AGUA POTABLE	[Symbol]	CAJA DE TELE COMUNICACIONES	[Symbol]	ACOMETIDA ELECTRICA	[Symbol]	ACCESO	[Symbol]	BASURERO	[Symbol]	POSTE LUMINARIA	[Symbol]	ADOQUINADO
[Symbol]	BASES TERCARIAS	[Symbol]	SEMAFORO	[Symbol]	BARANDAL	[Symbol]	MURO O TAPIAL	[Symbol]	CORDÓN CUNETA	[Symbol]	HIDRANTE	[Symbol]	POSTE TELEFÓNICO	[Symbol]	POZO DE AGUAS LLUVIAS	[Symbol]	MEDIDOR DE AGUA POTABLE	[Symbol]	CAJA DE AGUAS LLUVIAS	[Symbol]	RÓTULO PUBLICITARIO	[Symbol]	RÓTULO VIAL	[Symbol]	TRANSFORMADOR	[Symbol]	ACOMETIDA TELEFONICA	[Symbol]	PAVIMENTO DE CONCRETO		



	GOBIERNO DE EL SALVADOR FONDO DE CONSERVACIÓN VIAL 	PROYECTO: "DISEÑO DEL MEJORAMIENTO DE LA CARRETERA CA01E: AVENIDA ROOSEVELT (EL TRIÁNGULO - ET. RN17S) - TRAMO I" CONTENIDO: PLANTA DE TOPOGRAFÍA EST. 0+360 - EST. 0+720 PRESENTA: LEG. S.A. DE C.V.	GERENTE DE PROYECTO PROFESIONAL RESPONSABLE	CONTRATO: CP-024/2015 FECHA: JUNIO 2016 ESCALA: VER:1:200 HOR:1:1000 N° DE HOJA: 02_PT-02/05
--	---	--	--	---

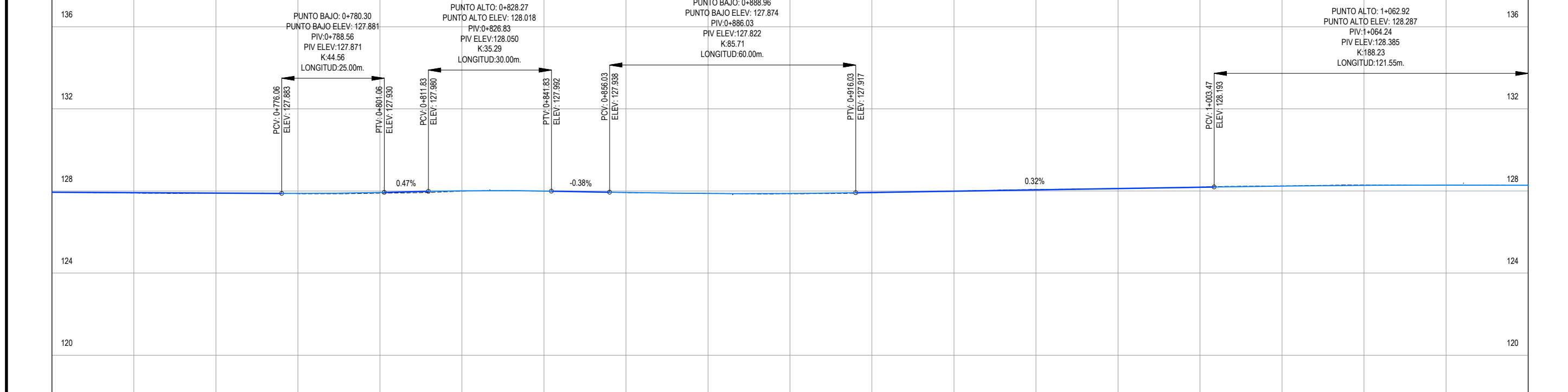


SIMBOLOGIA DE DISEÑO

- PAVIMENTO Y LÍMITE DE INTERVENCIÓN DE PAVIMENTO
- CORDÓN CUNETA
- BORDILLO
- RAMPA Ó ARRIMATE
- BICISENDA
- ACERA Y LÍMITE DE INTERVENCIÓN EN LATERALES
- BICISENDA Y ACERA COMPARTIDAS
- DERECHO DE VÍA

SIMBOLOGÍA EXISTENTE

- BASES DE REPLANTEO
- ARBOLES
- CERCO DE PÚAS
- EDIFICACIÓN
- BADEN
- POSTE ELECTRICO
- POSTE DE CABLE
- POZO DE AGUA POTABLE
- POZO DE AGUAS NEGRAS
- VALVULA DE AGUA POTABLE
- CAJA DE TELE COMUNICACIONES
- ACOMETIDA ELECTRICA
- ACCESO
- BASURERO
- POSTE LUMINARIA
- ADOQUINADO
- BASES TERCIARIAS
- SEMAFORO
- BARANDAL
- MURO O TAPIAL
- CORDÓN CUNETA
- HIDRANTE
- POSTE TELEFÓNICO
- POZO DE AGUAS LLUVIAS
- MEDIDOR DE AGUA POTABLE
- CAJA DE AGUAS LLUVIAS
- RÓTULO PUBLICITARIO
- RÓTULO VIAL
- TRANSFORMADOR
- ACOMETIDA TELEFONICA
- PAVIMENTO DE CONCRETO



TERRENO NATURAL	127.896	127.918	127.898	127.899	127.868	127.881	127.891	127.925	127.991	128.008	127.996	127.959	127.919	127.923	127.886	127.879	127.863	127.881	127.915	127.930	127.998	127.993	128.075	128.056	128.116	128.119	128.197	128.182	128.253	128.238	128.295	128.273	128.286	128.287	128.276	128.279	
ESTACION	0+740	0+760	0+780	0+800	0+820	0+840	0+860	0+880	0+900	0+920	0+940	0+960	0+980	1+000	1+020	1+040	1+060	1+080																			
CURVATURA HORIZONTAL	L=1283.38m																																				
SUPER ELEVACION	DER=100																																				
SOBRE ANCHO DER.	3.20																																				
DER.	3.20																																				



GOBIERNO DE EL SALVADOR
FONDO DE CONSERVACIÓN VIAL



PROYECTO: "DISEÑO DEL MEJORAMIENTO DE LA CARRETERA CA01E: AVENIDA ROOSEVELT (EL TRIÁNGULO - ET. RN17S) - TRAMO I"

CONTENIDO: PLANTA DE TOPOGRAFÍA EST. 0+720 - EST. 1+080

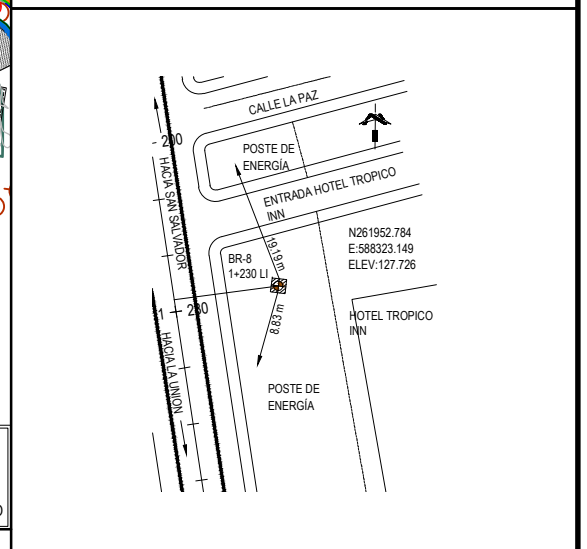
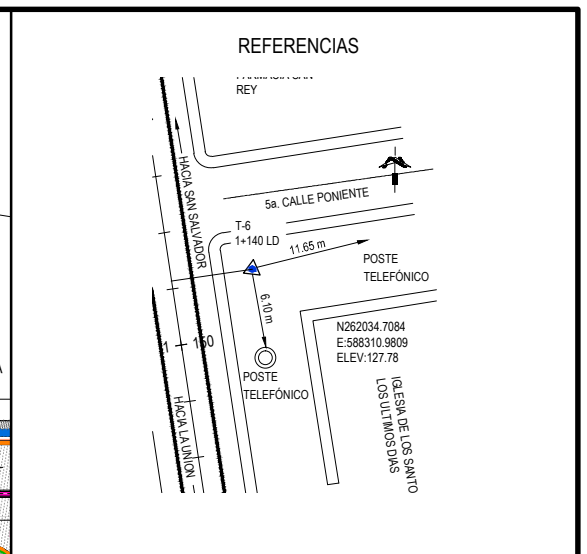
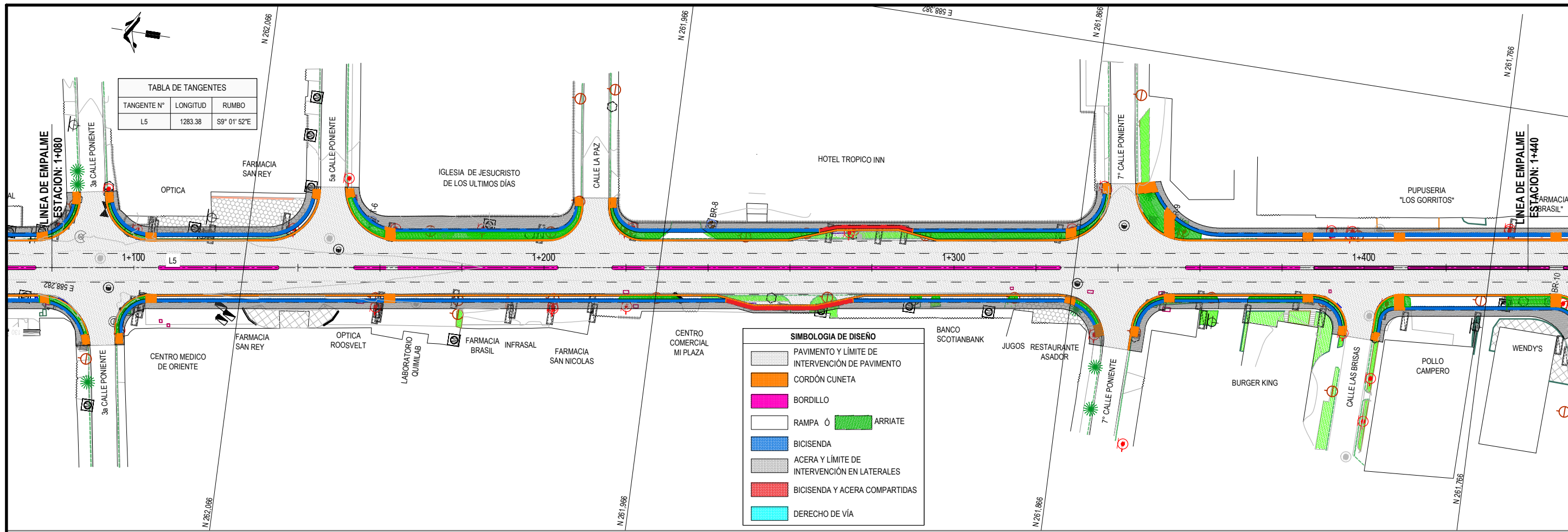
PRESENTA: **LEG. S.A. DE C.V.**

GERENTE DE PROYECTO

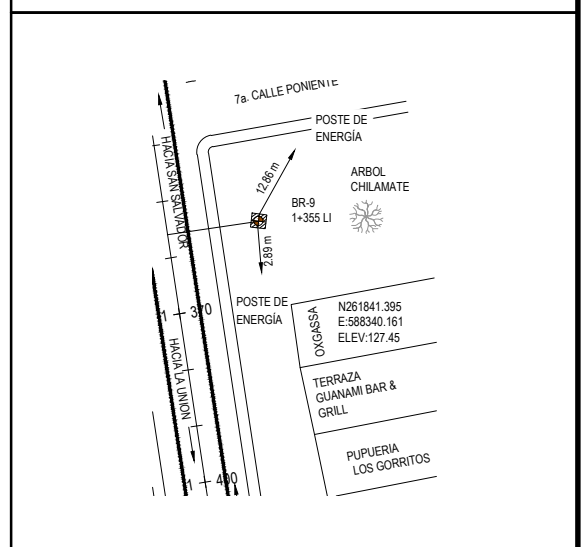
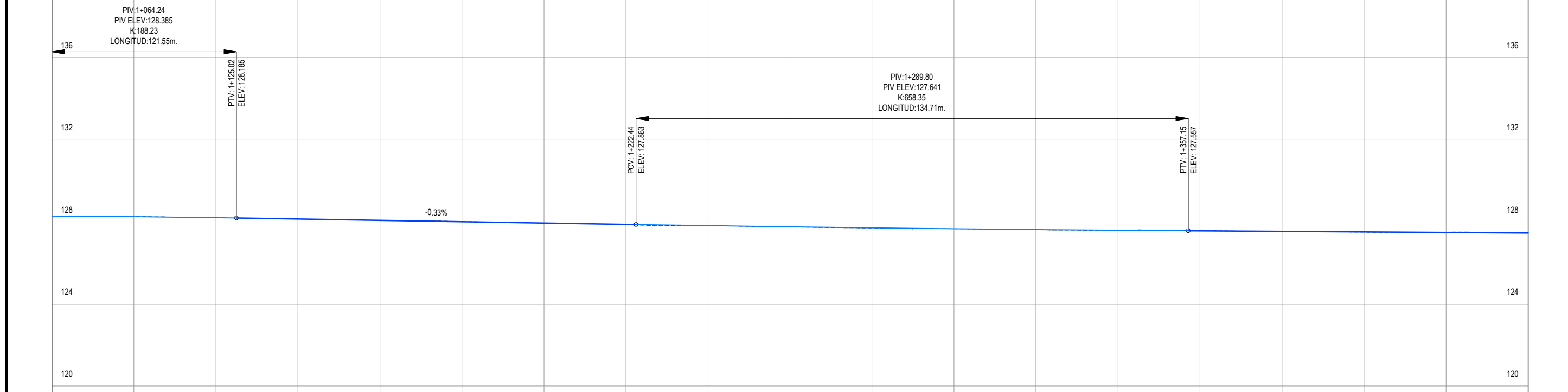
PROFESIONAL RESPONSABLE

CONTRATO: CP-024/2015
FECHA: JUNIO 2016

ESCALA: VER:1:200 HOR:1:1000
N° DE HOJA: 02_PT-03/05



SIMBOLOGIA EXISTENTE		SIMBOLOGIA DE DISEÑO	
BASES DE REPLANTEO	ARBOLES	PAVIMENTO Y LÍMITE DE INTERVENCIÓN DE PAVIMENTO	POZO DE AGUA POTABLE
BASES TERCIARIAS	SEMAFORO	CORDÓN CUNETTA	POZO DE AGUAS LLUVIAS
CERCO DE PÚAS	BARANDAL	BORDILLO	MEDIDOR DE AGUA POTABLE
EDIFICACIÓN	MURO O TAPIAL	RAMPA O ARRIMATE	VALVULA DE AGUA POTABLE
BADEN	CORDÓN CUNETTA	BICISENDA	CAJA DE AGUAS LLUVIAS
POSTE ELECTRICO	HIDRANTE	ACERA Y LÍMITE DE INTERVENCIÓN EN LATERALES	CAJA DE TELE COMUNICACIONES
POSTE DE CABLE	POSTE TELEFÓNICO	BICISENDA Y ACERA COMPARTIDAS	ACOMETIDA ELECTRICA
POZO DE AGUA NEGROS	ACOMETIDA TELEFONICA	DERECHO DE VÍA	ACCESO
ACOMETIDA TELEFONICA	ADOQUINADO		BASURERO
	PAVIMENTO DE CONCRETO		POSTE LUMINARIA
			TRANSFORMADOR
			RÓTULO PUBLICITARIO
			RÓTULO VIAL



TERRENO NATURAL RASANTE	ESTACION	CURVATURA HORIZONTAL	SUPER ELEVACION DER=00	SOBRE ANCHO DER. 00
128.255	1+100			
128.251	1+120			
128.203	1+140			
128.201	1+160			
128.137	1+180			
128.135	1+200			
128.070	1+220			
128.069	1+240			
128.017	1+260			
128.003	1+280			
127.941	1+300			
127.937	1+320			
127.855	1+340			
127.871	1+360			
127.802	1+380			
127.808	1+400			
127.740	1+420			
127.750	1+440			
127.694				
127.698				
127.657				
127.653				
127.606				
127.614				
127.595				
127.580				
127.573				
127.553				
127.518				
127.528				
127.490				
127.503				
127.497				
127.478				
127.488				



GOBIERNO DE EL SALVADOR
FONDO DE CONSERVACIÓN VIAL



PROYECTO: "DISEÑO DEL MEJORAMIENTO DE LA CARRETERA CA01E: AVENIDA ROOSEVELT (EL TRIÁNGULO - ET. RN17S) - TRAMO I"

CONTENIDO: PLANTA DE TOPOGRAFÍA
EST. 1+080 - EST. 1+440

PRESENTA: **LEG. S.A. DE C.V.**

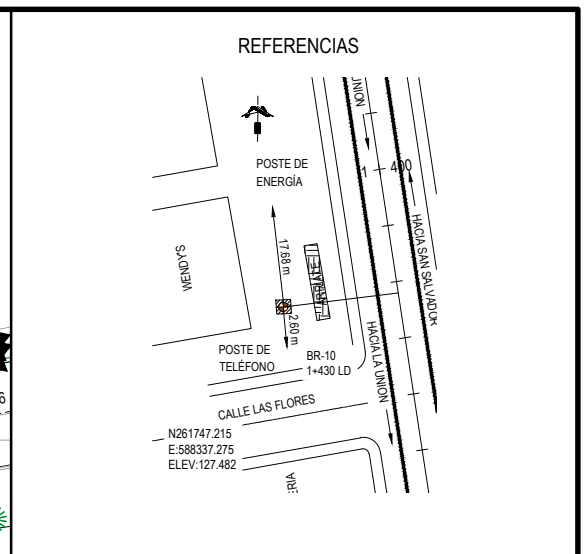
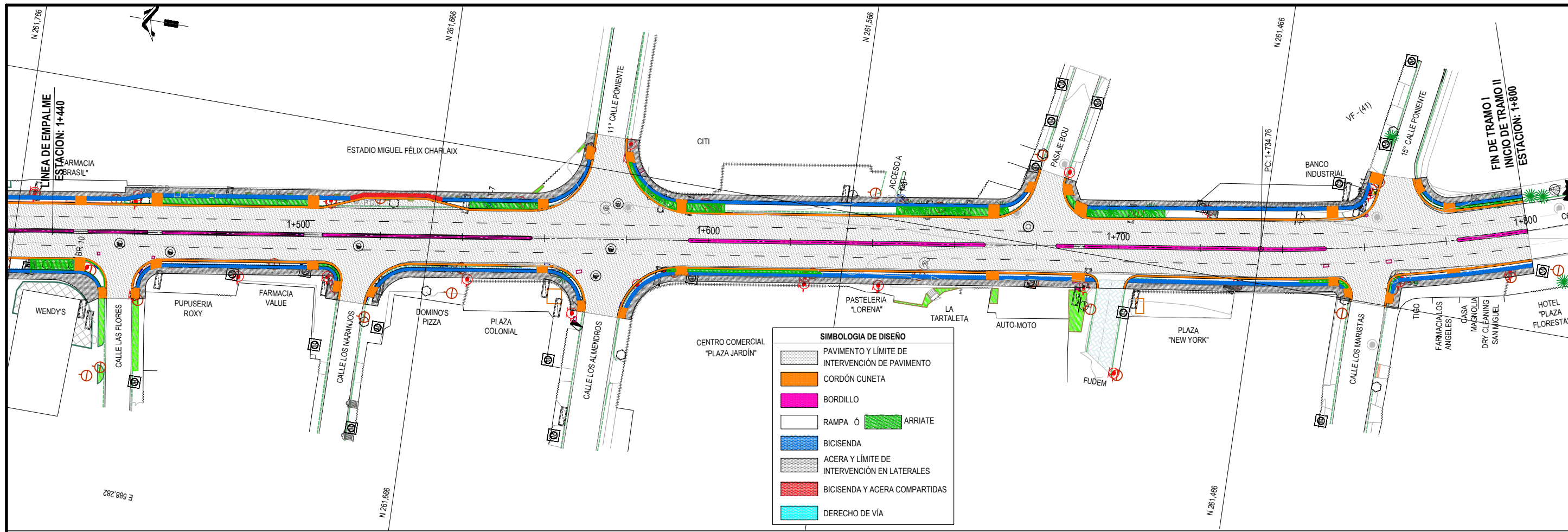
GERENTE DE PROYECTO

PROFESIONAL RESPONSABLE

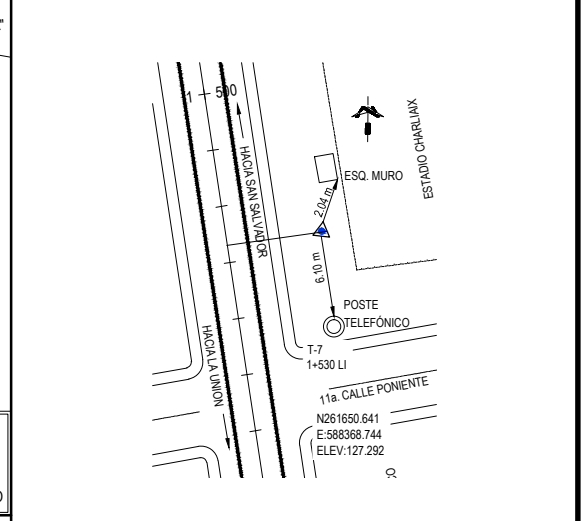
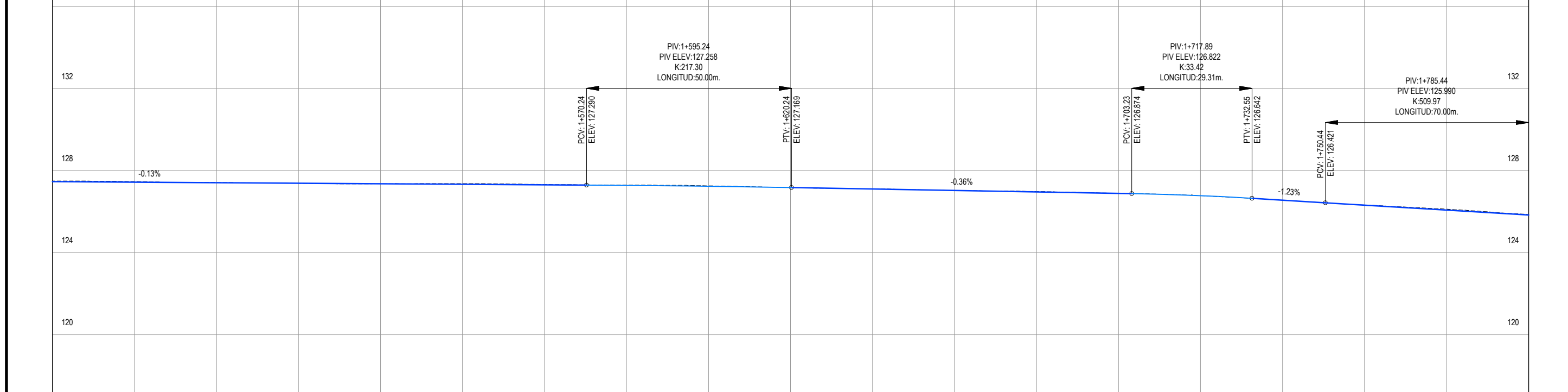
CONTRATO: CP-024/2015
FECHA: JUNIO 2016

ESCALA: VER:1:200
HOR:1:1000

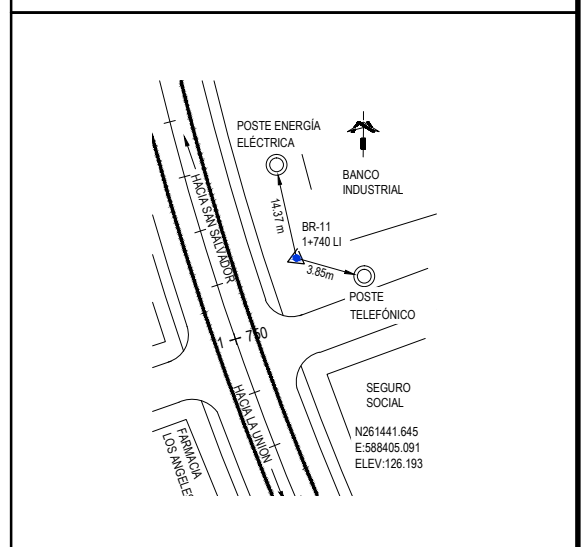
N° DE HOJA:
02_PT-04/05



SIMBOLOGIA EXISTENTE		SIMBOLOGIA DE DISEÑO	
BASES DE REPLANTEO	ARBOLES	PAVIMENTO Y LIMITE DE INTERVENCIÓN DE PAVIMENTO	CORDÓN CUNETETA
BASES TERCARIAS	SEMAFORO	BORDILLO	RAMPA O ARRIATE
CERCO DE PÚAS	BARANDAL	ACERA Y LIMITE DE INTERVENCIÓN EN LATERALES	BICISENDA Y ACERA COMPARTIDAS
EDIFICACIÓN	MURO O TAPIAL	DERECHO DE VÍA	
BADEN	CORDÓN CUNETETA		
POSTE ELECTRICO	HIDRANTE		
POSTE DE CABLE	POSTE TELEFÓNICO		
POZO DE AGUA POTABLE	POZO DE AGUAS LLUVIAS		
POZO DE AGUAS NEGRAS	MEDIDOR DE AGUA POTABLE		
VALVULA DE AGUA POTABLE	CAJA DE AGUAS LLUVIAS		
CAJA DE TELE COMUNICACIONES	RÓTULO PUBLICITARIO		
ACOMETIDA ELECTRICA	RÓTULO VIAL		
ACCESO	TRANSFORMADOR		
BASURERO	ACOMETIDA TELEFONICA		
POSTE LUMINARIA	ADOQUINADO		
	PAVIMENTO DE CONCRETO		



TERRENO NATURAL RASANTE	ESTACION	CURVATURA HORIZONTAL	SUPER ELEVACION DER-IZQ	SOBRE ANCHO DER-IZQ
127.458	1+460			3.20
127.428				3.20
127.417	1+480			3.20
127.403				3.20
127.377	1+500			3.20
127.378				3.20
127.353	1+520			3.20
127.353				3.20
127.364	1+540			3.20
127.327				3.20
127.320	1+560			3.20
127.302				3.20
127.289	1+580			3.20
127.275				3.20
127.254	1+600			3.20
127.232				3.20
127.164	1+620			3.20
127.170				3.20
127.106	1+640			3.20
127.059				3.20
127.028	1+660			3.20
127.028				3.20
126.977	1+680			3.20
126.957				3.20
126.891	1+700			3.20
126.886				3.20
126.769	1+720			3.20
126.773				3.20
126.557	1+740			3.20
126.550				3.20
126.321	1+760			3.20
126.304				3.20
126.115	1+780			3.20
126.065				3.20
125.856	1+800			3.20



	GOBIERNO DE EL SALVADOR FONDO DE CONSERVACIÓN VIAL	PROYECTO: "DISEÑO DEL MEJORAMIENTO DE LA CARRETERA CA01E: AVENIDA ROOSEVELT (EL TRIÁNGULO - ET. RN17S) - TRAMO I" CONTENIDO: PLANTA DE TOPOGRAFÍA EST. 1+440 - EST. 1+800	PRESENTA: LEG. S.A. DE C.V. GERENTE DE PROYECTO PROFESIONAL RESPONSABLE	CONTRATO: CP-024/2015 FECHA: JUNIO 2016 ESCALA: VER:1:200 HOR:1:1000 N° DE HOJA: 02_PT-05/05
--	---	--	--	---