

Hospital Francisco Menéndez de Ahuachapán



Análisis del Cumplimiento del plan Anual Operativo Metas (SPME)

**Enero- diciembre
2018**

**Dr. Ricardo Augusto Gochez
Director Hospital**

**Dr. Lucio Isaí Sermeño
Jefe Unidad de Planificación Hospitalaria**

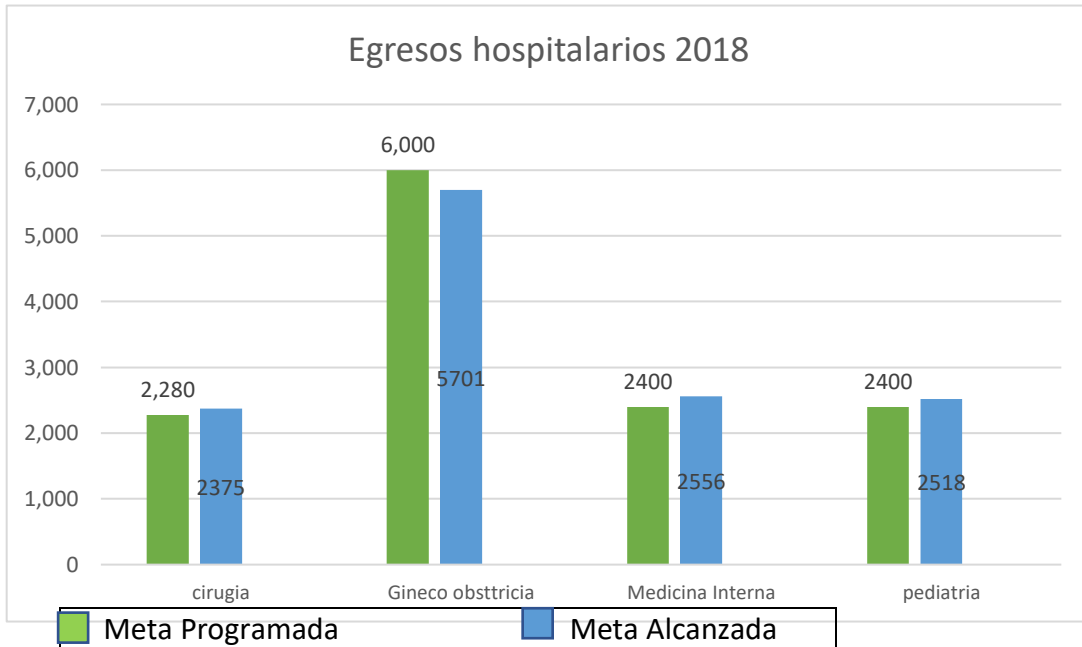
INTRODUCCION

A efectos de verificar los logros de lo programado, en el Hospital Nacional Francisco Menéndez de Ahuachapán, se realiza un proceso de evaluación y seguimiento de dicho Plan, y es por tal razón que se presenta este documento el cual contiene los resultados obtenidos de la Evaluación del año finalizado del Plan Anual Operativo Institucional 2018.

El proceso de monitoreo y evaluación, es responsabilidad de equipo conformado por el Consejo Estratégico de Gestión, Unidad de Planificación, y los responsables directos de las actividades programadas.

En el presente informe se detalla la Programación de Actividades del 2018 programadas y realizadas, metas de producción (SPME) establecidas en el período comprendido de enero a diciembre del año finalizado.

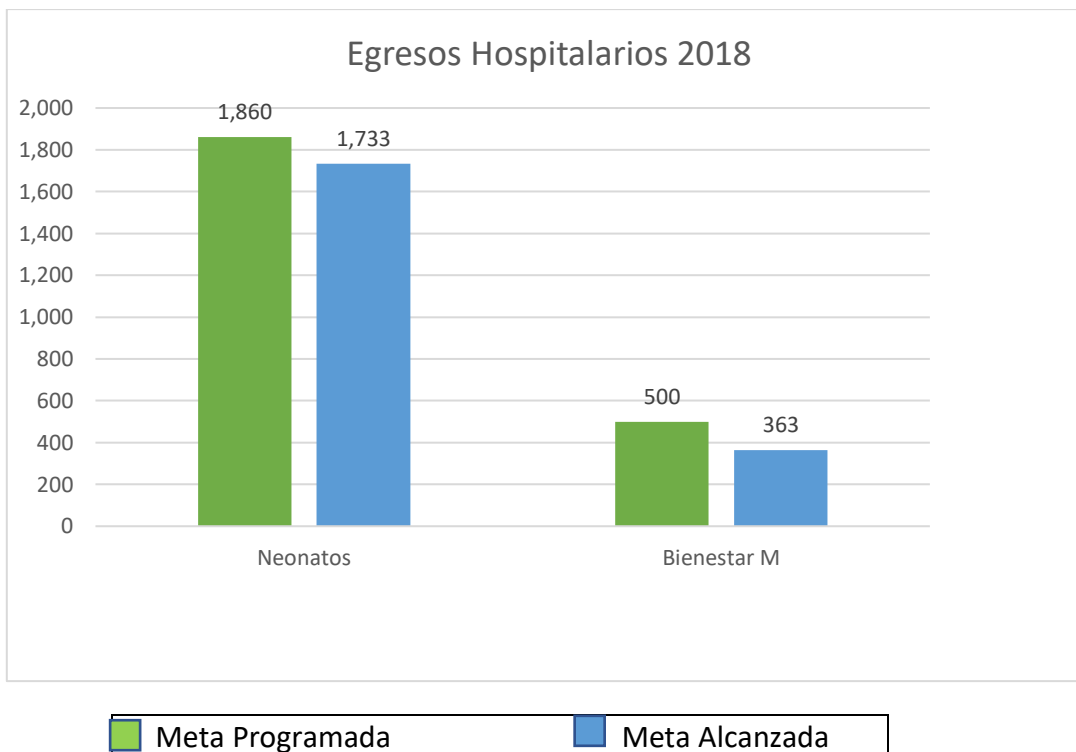
Especialidades Basicas Hospitalizacion



Fuente (SPME)

Análisis: Con respecto a la hospitalización de todos los servicios lograron un 100% de la meta programada, a excepción de la gineco obstetricia, pues que llego a un 95%, siendo el mes de diciembre con el porcentaje más bajo, teniendo en cuenta que es uno de los meses que tanto la consulta como la hospitalización disminuye en nuestro hospital.

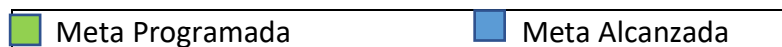
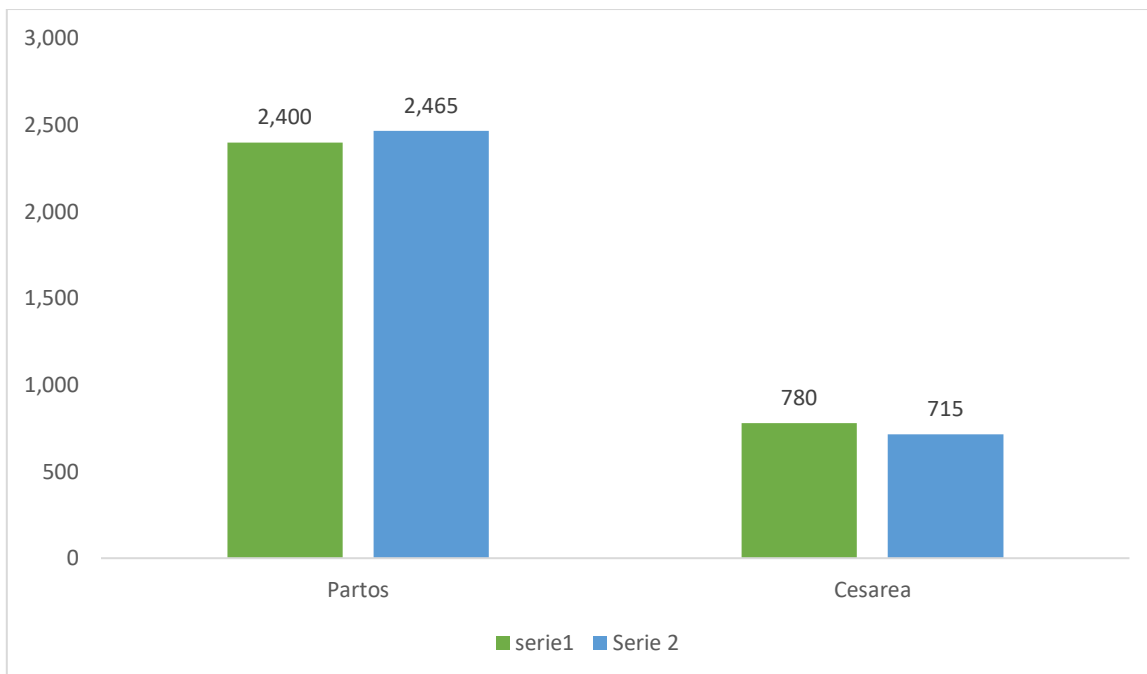
Sub Especialidad y Bienestar Magisterial



Fuente (SPME)

Análisis: Con respecto a los egresos de la sub especialidad de neonatología, se puede observar que la meta alcanzada es de 1733, que corresponde al 93% de la meta programada. En cuanto a Bienestar Magisterial se puede observar que la meta alcanzada es de 363, que corresponde al 72% de la meta programada (Información aún no se ha digitada en un 100% en el Sistema de morbilidad SIMMOW).

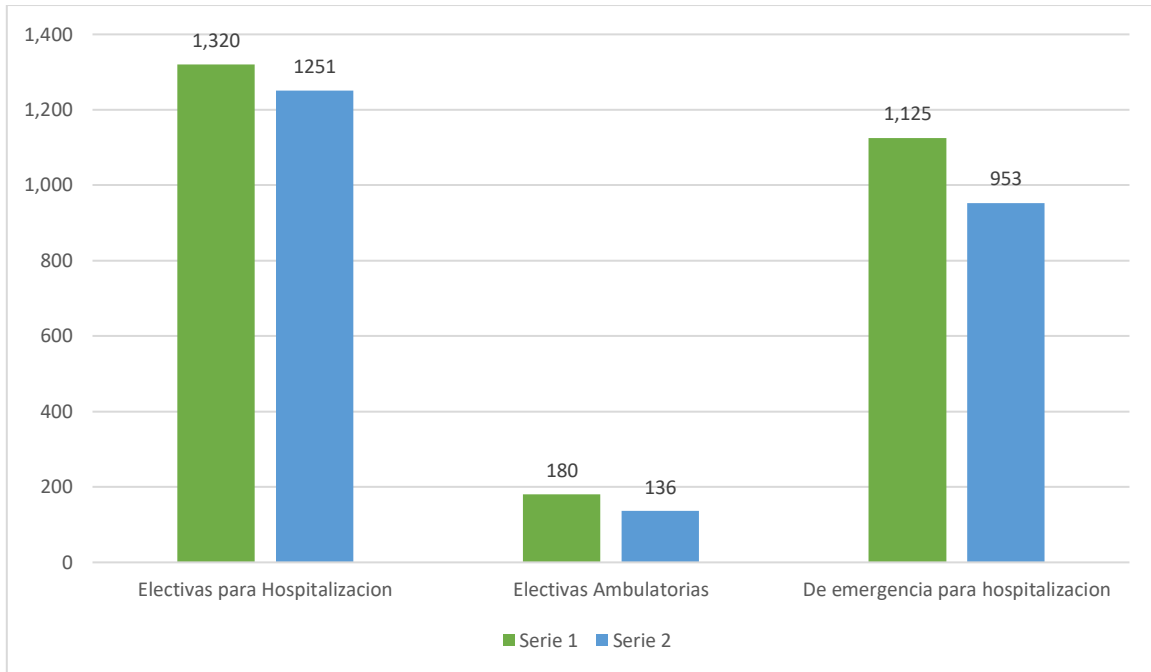
Partos y cesárea 2018



Fuente (SPME)

Análisis: En esta grafica que evalúa los partos y cesáreas en el año 2018 se puede observa que en los partos la meta alcanzada es de 2465 que corresponde al 102% de la meta programada. En cuanto a las Cesáreas la meta alcanzada es de 715, que corresponde a 91.6% de la meta programada.

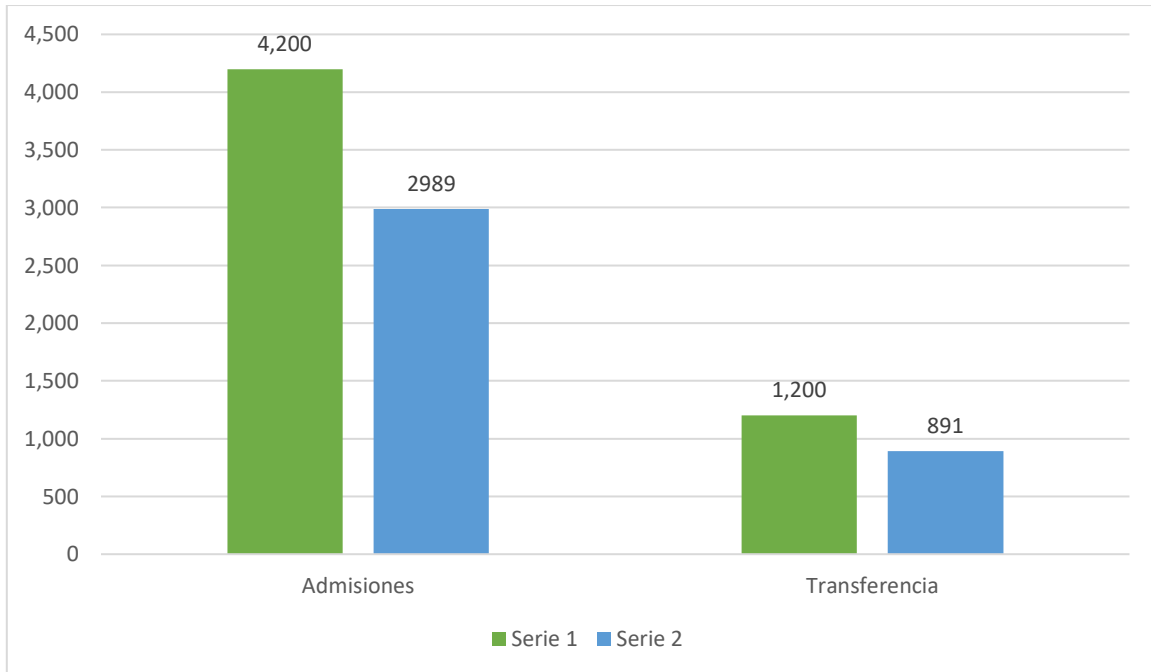
Cirugías Mayor Ambulatoria



Fuente (SPME)

Análisis: Como se puede observar en la gráfica, para el año 2018, la meta alcanzada para las cirugías electivas para hospitalización es de 1251, que corresponde al 94% de la meta programada. En cuanto a las cirugías ambulatorias, la meta alcanzada es de 136, que corresponde al 75 % de la meta programada. Así como en las cirugías de emergencia para hospitalización la meta alcanzada es de 953, que corresponde a 84% de la meta programada.

Admisiones y Transferencia de la Unidad de Emergencia

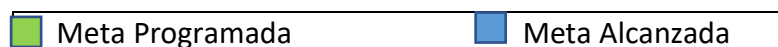
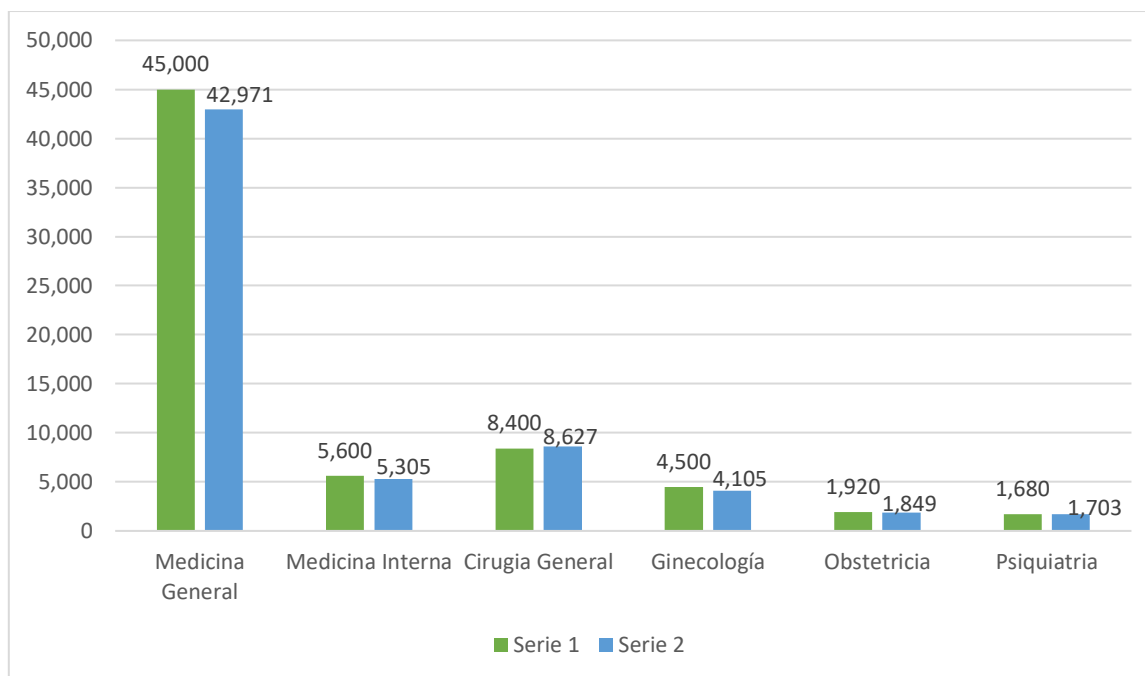


■ Meta Programada ■ Meta Alcanzada

Fuente (SPME)

Análisis: En cuanto a las admisiones para el año 2018, la meta alcanzada es de 2989, que corresponde al 71% de la meta programada. Las transferencias, la meta alcanzada es de 891, que corresponde al 74% de la meta programada.

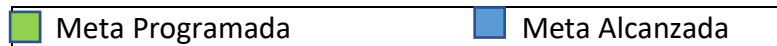
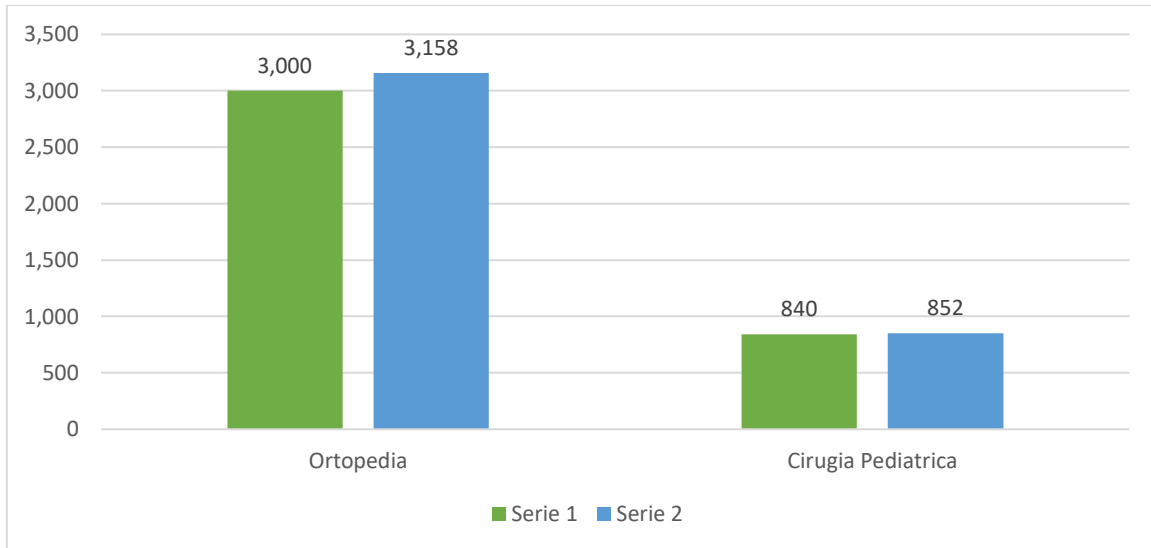
Consultas Externas Medicas 2018



Fuente (SPME)

Análisis: En esta grafica que muestra las diferentes especialidades de la consulta externa para el año 2018, podemos observar que, en medicina general, la meta alcanzada es 42971, que corresponde al 95% de la meta programada. En el área de Medicina Interna la meta alcanzada es de 5305, que corresponde al 94% de la meta programada. En el área de Cirugía General, la meta alcanzada es de 8627, que corresponde al 102% de la meta programada. En el área de Ginecología, la meta alcanzada es de 4105, que corresponde a 91% de la meta programada. En el área de Obstetricia, la meta alcanzada es de 1849, que corresponde al 96% de la meta programada y en el área de Psiquiatría, la meta alcanzada es de 1703, que corresponde a 101% de la meta programada.

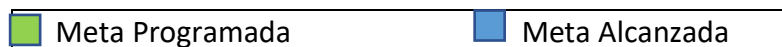
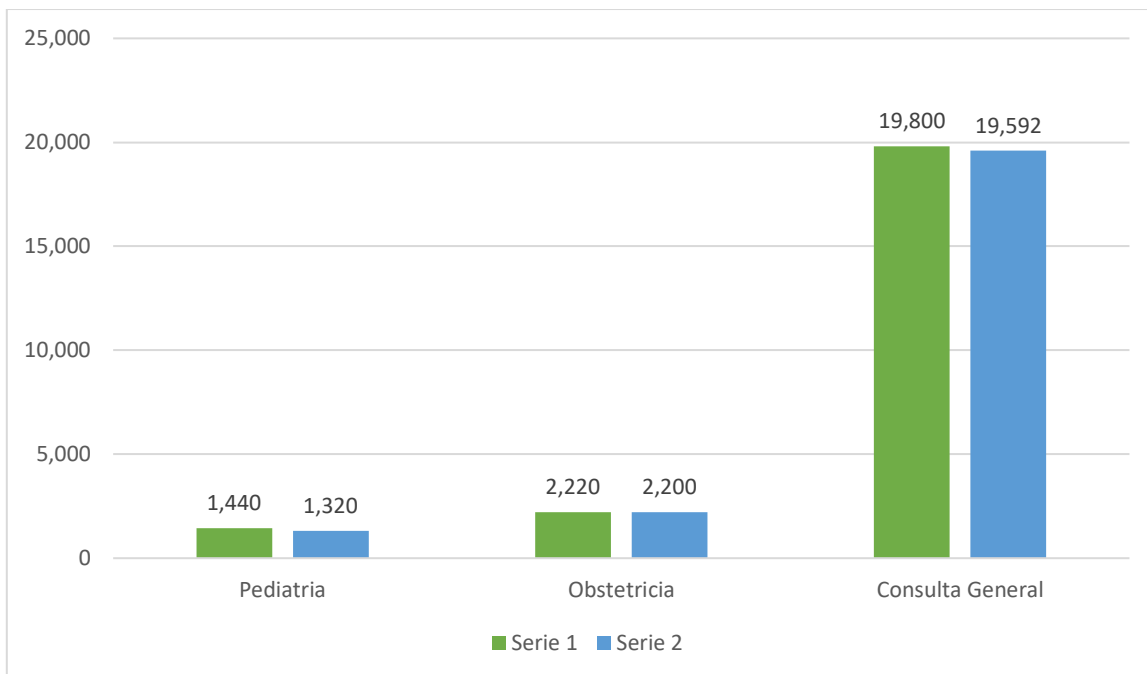
Consulta de Sub Especialidades



Fuente (SPME)

Análisis: En Cuanto al área de las subespecialidades de ortopedia, la meta alcanzada es de 3158, que corresponde a 105% de la meta programada, en el área de cirugía pediátrica, la meta alcanzada es de 852, que corresponde a 101% de la meta programada.

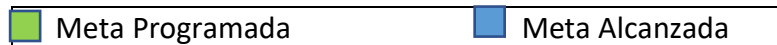
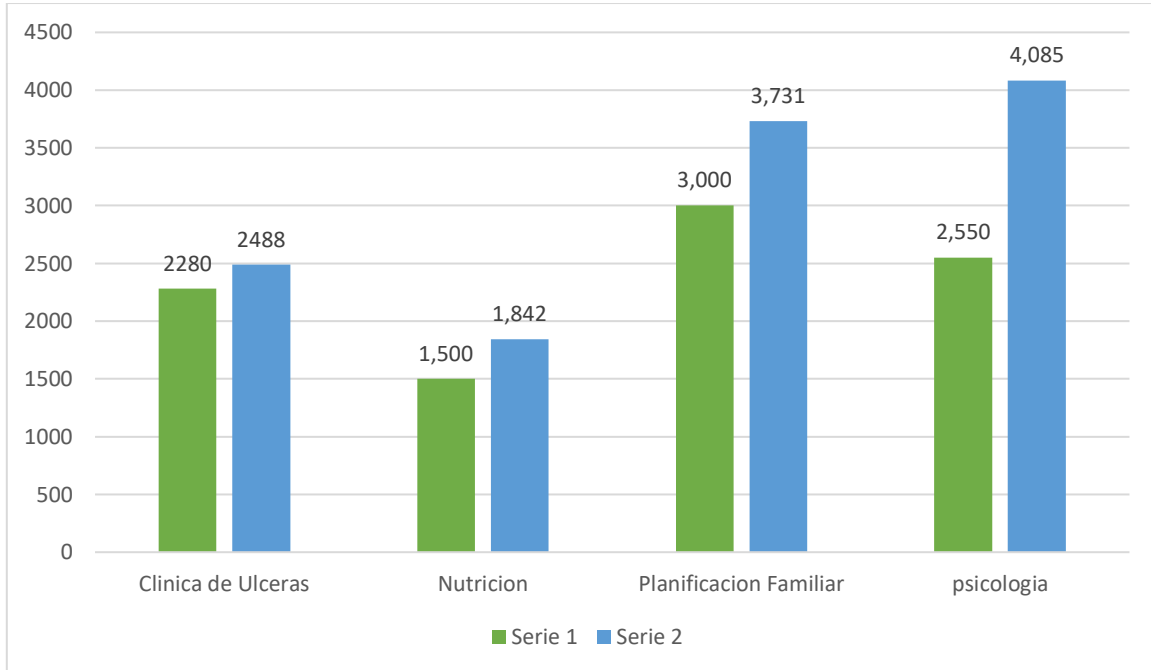
Consulta de Emergencia 2018



Fuente (SPME)

Análisis: Las consultas de emergencia, en el área de pediatría, la meta alcanzada es de 1320, que corresponde al 91% de la meta programada. En el área de Obstetricia, la meta alcanzada es de 2200, que corresponde al 99% de la meta programada. En el área de Consulta General, la meta alcanzada es de 19592, que corresponde a 98% de la meta programada.

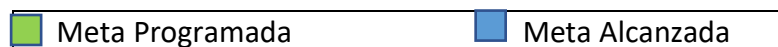
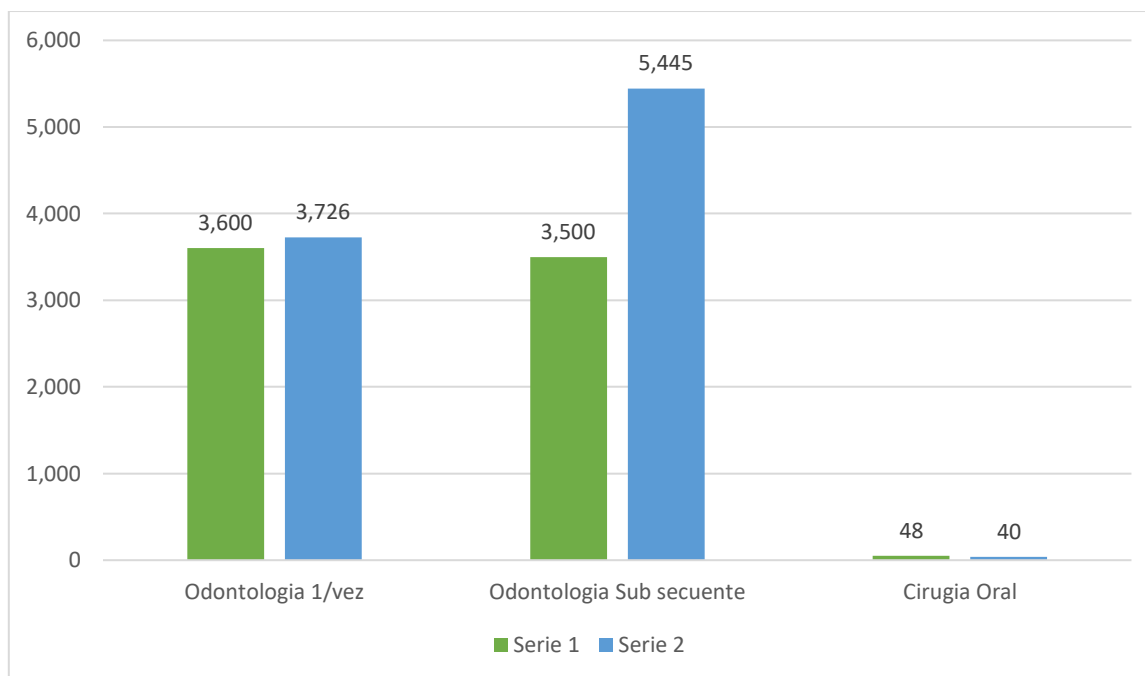
Otras Atenciones



Fuente (SPME)

Análisis: Con respecto a otras atenciones brindadas, se puede observar que en la Clínica de Ulcera la meta alcanzada es de 2488, que corresponde a 109% de la meta programada. En el área de nutrición, la meta alcanzada es de 1842, que corresponde a 122% de la meta programada. En cuanto a Planificación Familiar, la meta alcanzada es de 3731, que corresponde a 122% de la meta programada. En el área de Psicología, la meta alcanzada es de 4085, que corresponde a 160% de la meta programada.

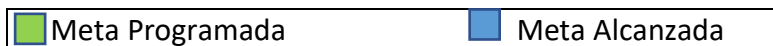
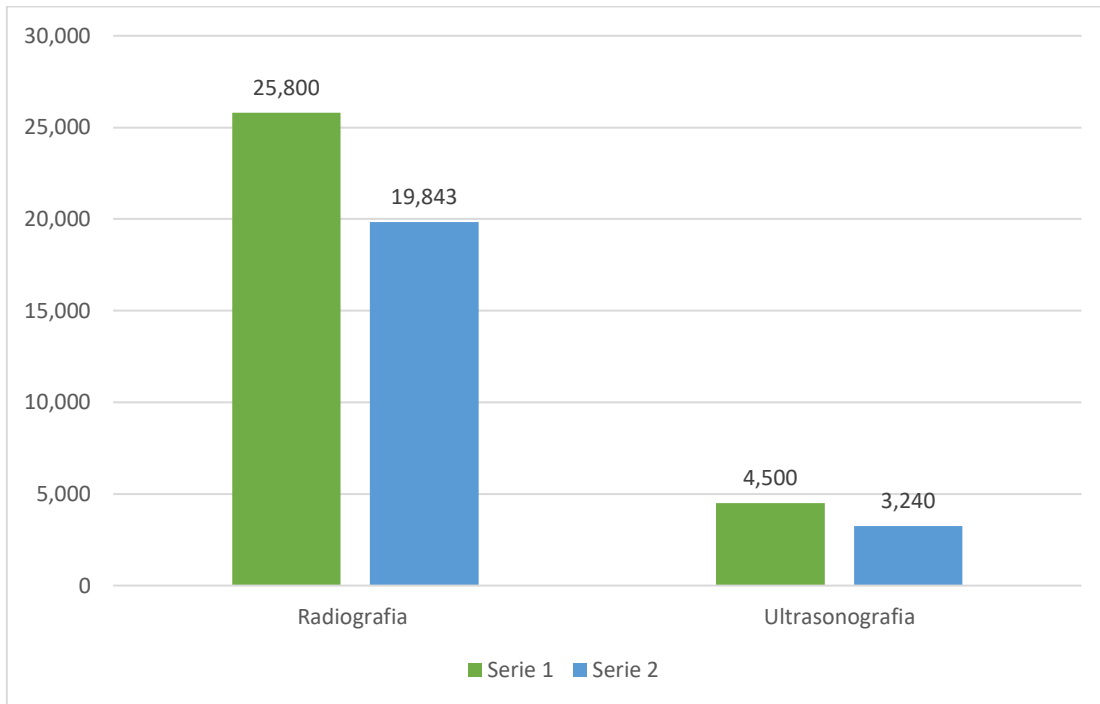
Consulta Odontológica



Fuente (SPME)

Análisis: Con respecto a consulta odontológica brindadas en el año 2018, de primera vez y sub se cuenta la meta alcanzada, sobre pasa a más del 100% de la meta programada. En cuanto a cirugía oral la meta alcanzada es de 40 procedimientos realizados, que corresponde a un 83% de la meta programada

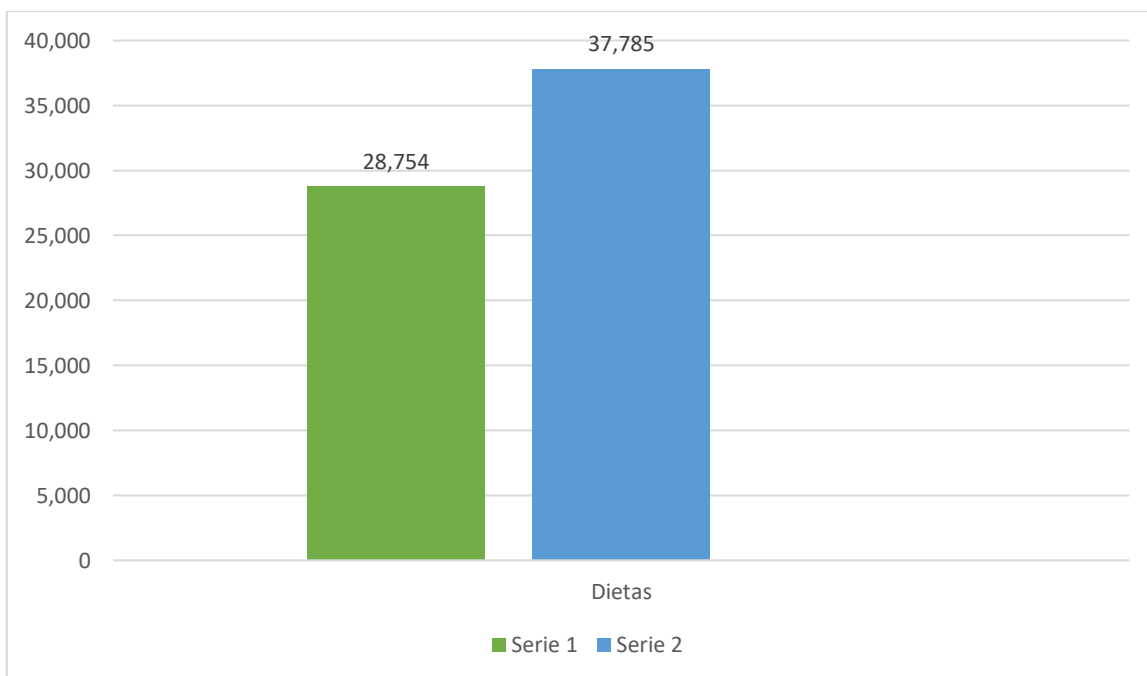
Imagenología



Fuente (SPME)

Análisis: Con respecto a la toma de radiografías e ultrasonografía el año 2018, se puede observar en la gráfica que no se alcanzó el 100% de la meta programada, por diversas causas, como falla y mantenimiento en los aparatos y falta de recurso.

Alimentación y Dietas

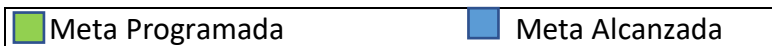
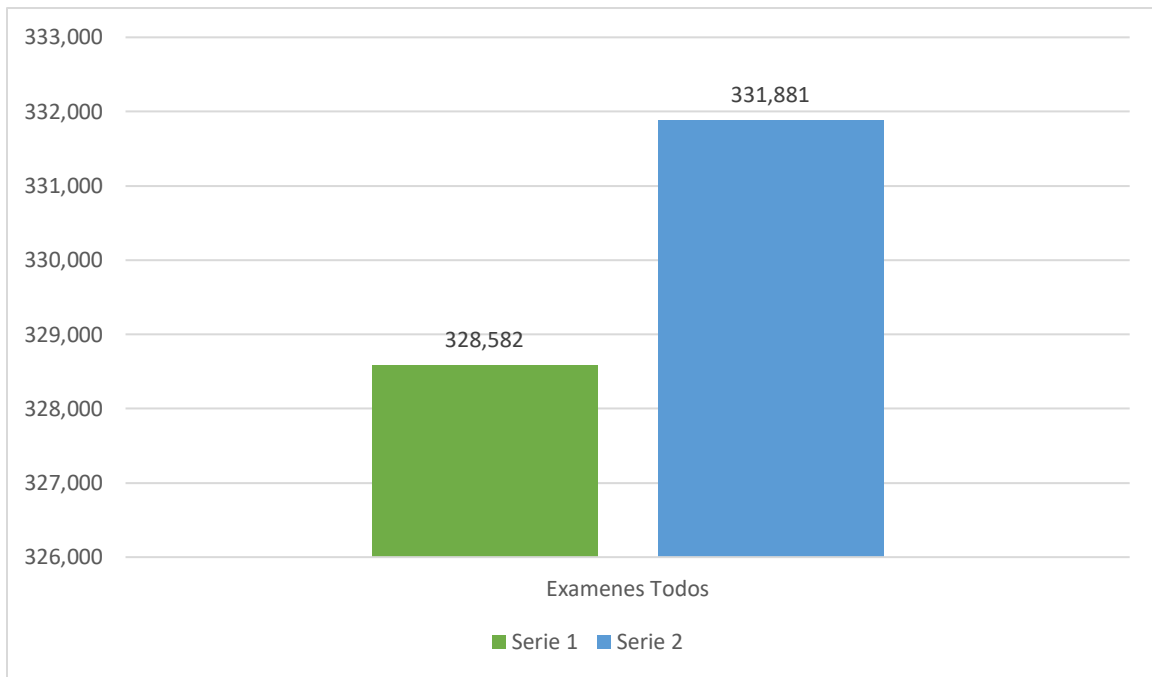


■ Meta Programada ■ Meta Alcanzada

Fuente (SPME)

Análisis: Con respecto a la distribución de dietas en todas las unidades de hospitalización incluyendo un tiempo de comida a las madres de los neonatos y pediatría en el año 2018, se puede observar en la gráfica que sobre paso en un 131% en relación a la meta programada

Laboratorio



Fuente (SPME)

Análisis: Con respecto a la toma de exámenes de laboratorio, todas las especialidades con las que cuenta el hospital, para el área de hospitalización, consulta externa, exámenes de referencia de otras redes de salud y convenios, se puede observar en la gráfica que para el año 2018 en el periodo de enero a noviembre (falta ingresar datos diciembre, al sistema SEPS), la meta alcanzada fue de un 101% en relación a la meta programada.

