



Evaluación de Programación Operativa Anual Enero a junio 2015

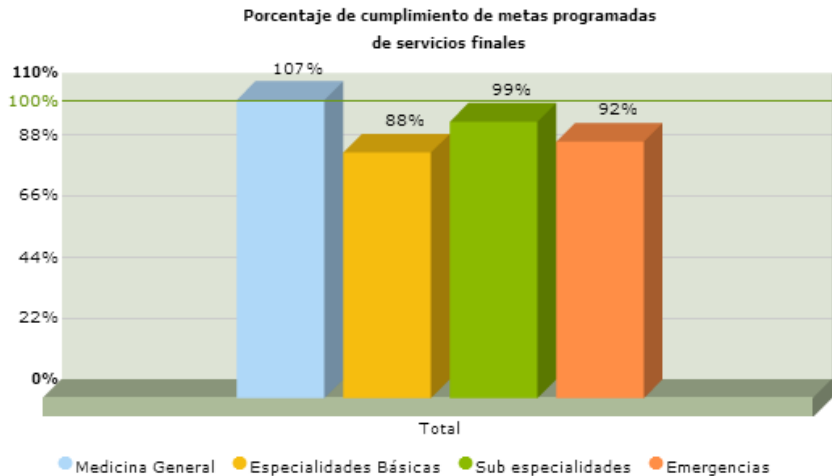
HOSPITAL NACIONAL DE CHALATENANGO

CONSULTA EXTERNA

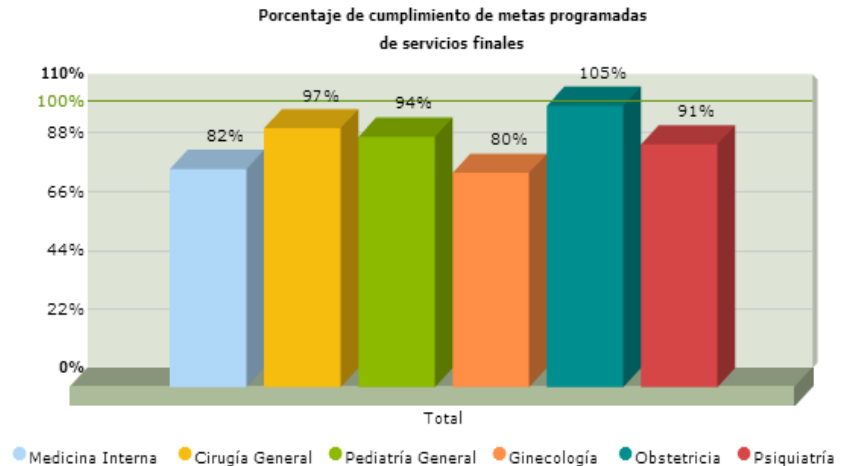
Actividades	Enero			Febrero			Marzo			Abril			Mayo			Junio			Total		
	Prog.	Realiz.	%Cumpl.	Prog.	Realiz.	%Cumpl.	Prog.	Realiz.	%Cumpl.	Prog.	Realiz.	%Cumpl.	Prog.	Realiz.	%Cumpl.	Prog.	Realiz.	%Cumpl.	Prog.	Realiz.	%Cumpl.
Servicios Finales																					
Consulta Externa Médica																					
General																					
Medicina General	416	409	98%	416	555	133%	416	406	98%	416	419	101%	416	424	102%	416	461	111%	2,496	2,674	107%
Especialidades																					
Especialidades Básicas																					
Medicina Interna	783	566	72%	783	663	85%	783	691	88%	783	575	73%	783	653	83%	783	689	88%	4,698	3,837	82%
Cirugía General	358	368	103%	358	383	107%	358	402	112%	358	317	89%	358	308	86%	358	303	85%	2,148	2,081	97%
Pediatría General	143	139	97%	143	121	85%	143	140	98%	143	138	97%	143	149	104%	143	117	82%	858	804	94%
Ginecología	333	235	71%	333	263	79%	333	287	86%	333	256	77%	333	271	81%	333	290	87%	1,998	1,602	80%
Obstetricia	208	222	107%	208	159	76%	208	243	117%	208	215	103%	208	221	106%	208	255	123%	1,248	1,315	105%
Psiquiatría	108	74	69%	108	8	7%	108	118	109%	108	124	115%	108	130	120%	108	135	125%	648	589	91%
Sub especialidades																					
Sub Especialidades de Medicina Interna																					
Cardiología	433	347	80%	433	359	83%	433	424	98%	433	397	92%	433	353	82%	433	388	90%	2,598	2,268	87%
Sub Especialidades de Cirugía																					
Ortopedia	233	310	133%	233	265	114%	233	250	107%	233	282	121%	233	273	117%	233	300	129%	1,398	1,680	120%
Urología	100	147	147%	100	117	117%	100	135	135%	100	112	112%	100	121	121%	100	126	126%	600	758	126%
Sub Especialidades de Pediatría																					
Cirugía Pediátrica	83	60	72%	83	72	87%	83	79	95%	83	67	81%	83	68	82%	83	73	88%	498	419	84%
Neonatología	70	68	97%	70	63	90%	70	53	76%	70	53	76%	70	53	76%	70	57	81%	420	347	83%
Emergencias																					
De Gineco-Obstetricia																					
Ginecología	25	36	144%	25	21	84%	25	30	120%	25	33	132%	25	22	88%	25	35	140%	150	177	118%
Obstetricia	250	270	108%	250	232	93%	250	309	124%	250	337	135%	250	251	100%	250	275	110%	1,500	1,674	112%
Otras Atenciones Consulta Emergencia																					
Emergencia	1,075	817	76%	1,075	814	76%	1,075	932	87%	1,075	920	86%	1,075	1,016	95%	1,075	1,109	103%	6,450	5,608	87%
Otras Atenciones Consulta Externa Médica																					
Colposcopia	125	119	95%	125	124	99%	125	121	97%	125	141	113%	125	118	94%	125	122	98%	750	745	99%
Planificación Familiar	105	23	22%	105	63	60%	105	35	33%	95	42	44%	105	37	35%	95	40	42%	610	240	39%
Psicología	234	215	92%	234	193	82%	234	178	76%	210	188	90%	234	193	82%	210	158	75%	1,356	1,125	83%

CONSULTA EXTERNA

Actividades Hospitalarias	Total		
	Prog.	Realiz.	% Cmpl.
Consulta Externa Médica			
Medicina General	2,496	2,674	107%
Especialidades Básicas	11,598	10,228	88%
Sub especialidades	5,514	5,472	99%
Emergencias	8,100	7,459	92%
Total	27,708	25,833	93%



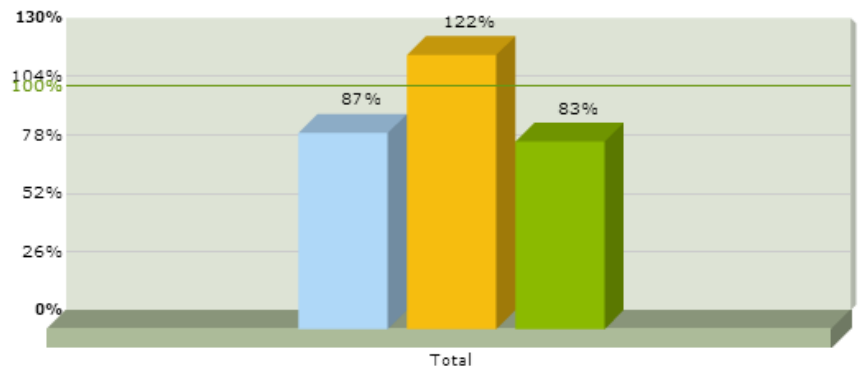
Actividades Hospitalarias	Total		
	Prog.	Realiz.	% Cmpl.
Consulta Externa Médica			
Especialidades Básicas			
Medicina Interna	4,698	3,837	82%
Cirugía General	2,148	2,081	97%
Pediatría General	858	804	94%
Ginecología	1,998	1,602	80%
Obstetricia	1,248	1,315	105%
Psiquiatría	648	589	91%
Total	11,598	10,228	88%



CONSULTA EXTERNA

Actividades Hospitalarias	Total		
	Prog.	Realiz.	% Cumpl.
Consulta Externa Médica			
Sub especialidades			
Sub Especialidades de Medicina Interna	2,598	2,268	87%
Sub Especialidades de Cirugía	1,998	2,438	122%
Sub Especialidades de Pediatría	918	766	83%
Total	5,514	5,472	99%

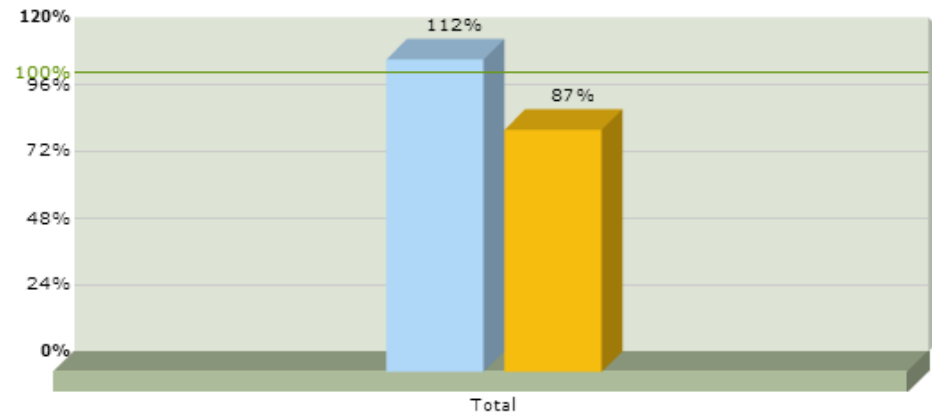
Porcentaje de cumplimiento de metas programadas de servicios finales



● Sub Especialidades de Medicina Interna ● Sub Especialidades de Cirugía ● Sub Especialidades de Pediatría

Actividades Hospitalarias	Total		
	Prog.	Realiz.	% Cumpl.
Consulta Externa Médica			
Emergencias			
De Gineco-Obstetricia	1,650	1,851	112%
Otras Atenciones Consulta Emergencia	6,450	5,608	87%
Total	8,100	7,459	92%

Porcentaje de cumplimiento de metas programadas de servicios finales

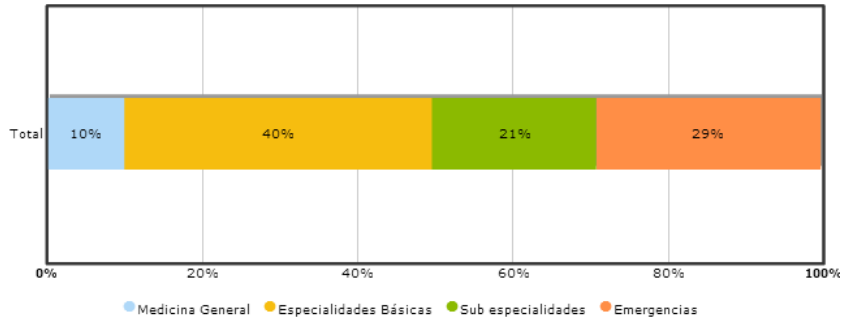


● De Gineco-Obstetricia ● Otras Atenciones Consulta Emergencia

CONSULTA EXTERNA

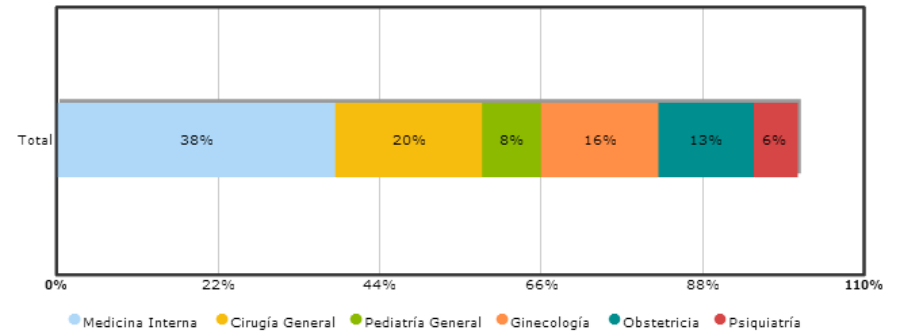
Actividades Hospitalarias	Total	
	Realiz.	% Dist.
Consulta Externa Médica		
Medicina General	2,674	10%
Especialidades Básicas	10,228	40%
Sub especialidades	5,472	21%
Emergencias	7,459	29%
Total	25,833	100%

Distribución porcentual del total de las actividades trazadoras por sus diferentes categorías



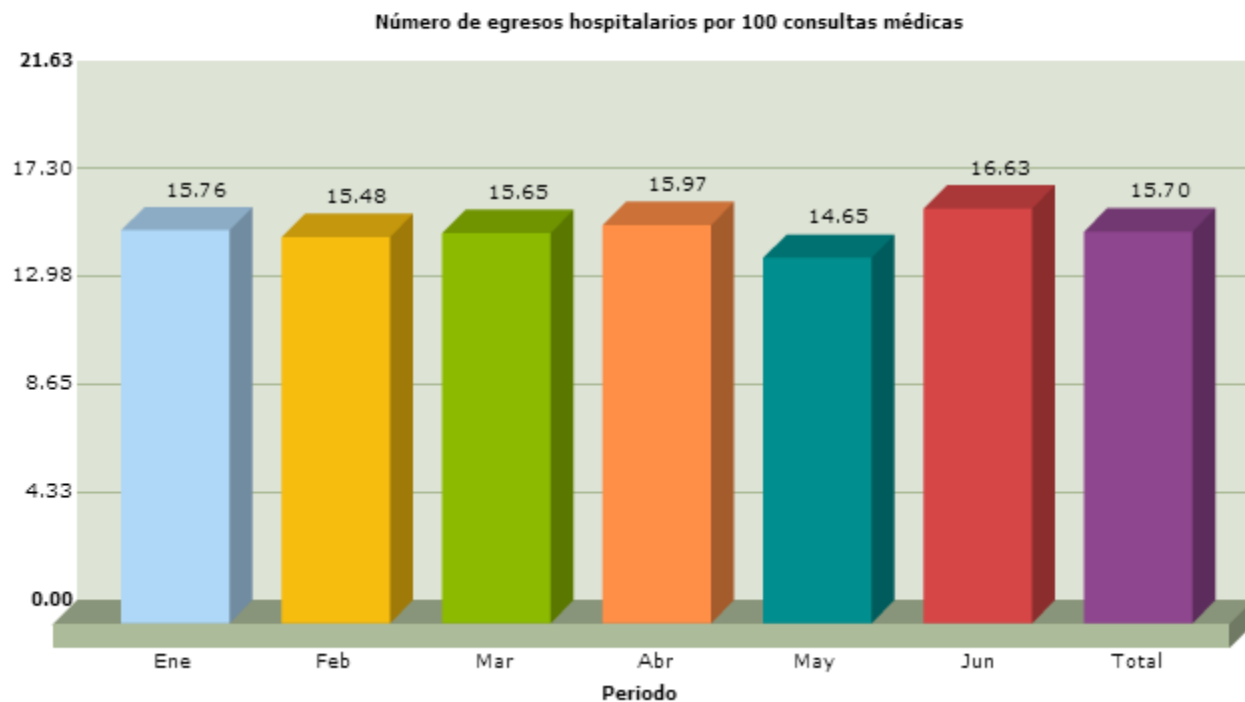
Actividades Hospitalarias	Total	
	Realiz.	% Cmpl.
Consulta Externa Médica		
Especialidades Básicas		
Medicina Interna	3,837	38%
Cirugía General	2,081	20%
Pediatría General	804	8%
Ginecología	1,602	16%
Obstetricia	1,315	13%
Psiquiatría	589	6%
Total	10,228	100%

Distribución porcentual del total de las actividades trazadoras por sus diferentes categorías



EGRESOS POR CONSULTAS BRINDADAS

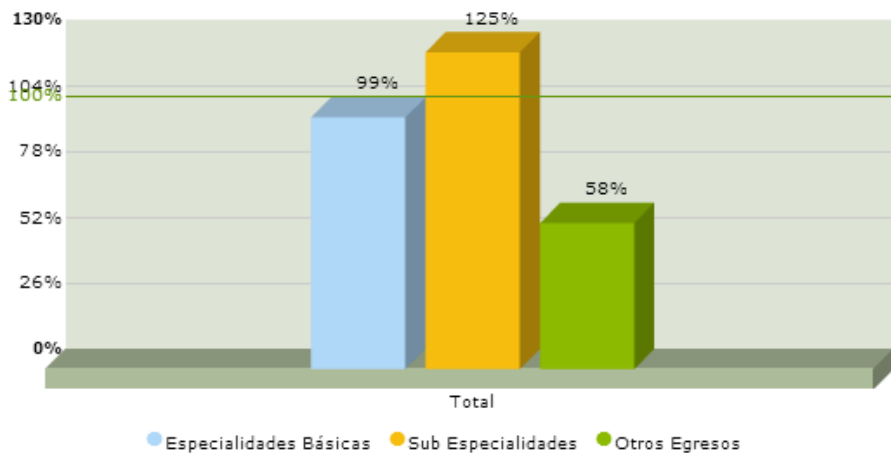
	Egresos	Consulta	Número de Egresos por 100 Consultas
Enero	641	4,068	15.76
Febrero	634	4,095	15.48
Marzo	704	4,499	15.65
Abril	678	4,245	15.97
Mayo	632	4,313	14.65
Junio	767	4,613	16.63
Total	4,056	25,833	15.70



HOSPITALIZACION

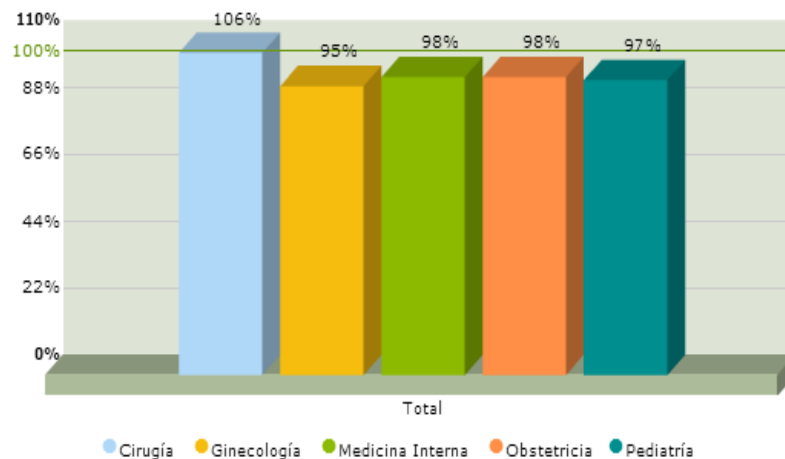
Actividades Hospitalarias	Total		
	Prog.	Realiz.	% Cumpl.
Egresos Hospitalarios			
Especialidades Básicas	3,120	3,102	99%
Sub Especialidades	624	781	125%
Otros Egresos	300	173	58%

Porcentaje de cumplimiento de metas programadas de servicios finales



Actividades Hospitalarias	Total		
	Prog.	Realiz.	% Cumpl.
Egresos Hospitalarios			
Especialidades Básicas			
Cirugía	570	605	106%
Ginecología	96	91	95%
Medicina Interna	846	832	98%
Obstetricia	1,200	1,178	98%
Pediatría	408	396	97%
Total	3,120	3,102	99%

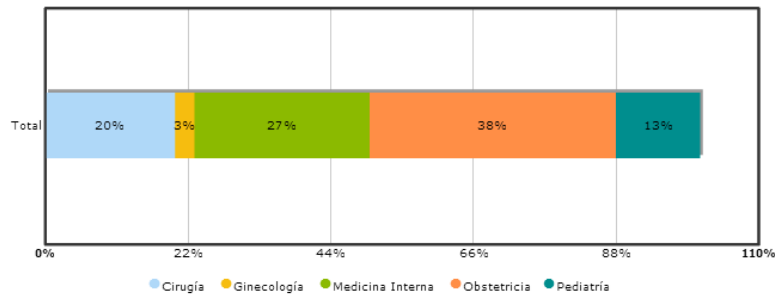
Porcentaje de cumplimiento de metas programadas de servicios finales



HOSPITALIZACION

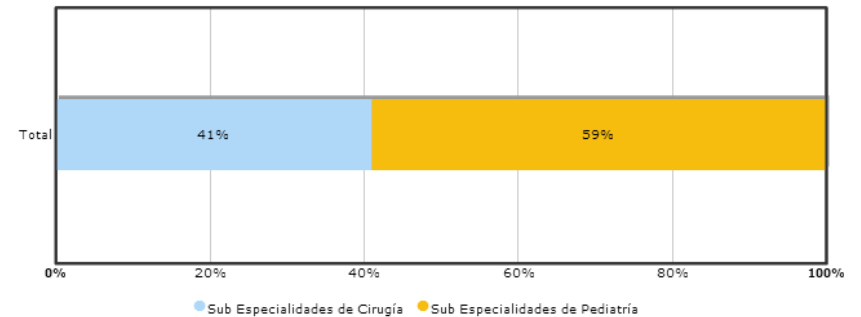
Actividades Hospitalarias	Total	
	Realiz.	% Cumpl.
Egresos Hospitalarios		
Especialidades Básicas		
Cirugía	605	20%
Ginecología	91	3%
Medicina Interna	832	27%
Obstetricia	1,178	38%
Pediatría	396	13%
Total	3,102	100%

Distribución porcentual del total de las actividades trazadoras por sus diferentes categorías



Actividades Hospitalarias	Total	
	Realiz.	% Cumpl.
Egresos Hospitalarios		
Sub Especialidades		
Sub Especialidades de Cirugía	323	41%
Sub Especialidades de Pediatría	458	59%
Total	781	100%

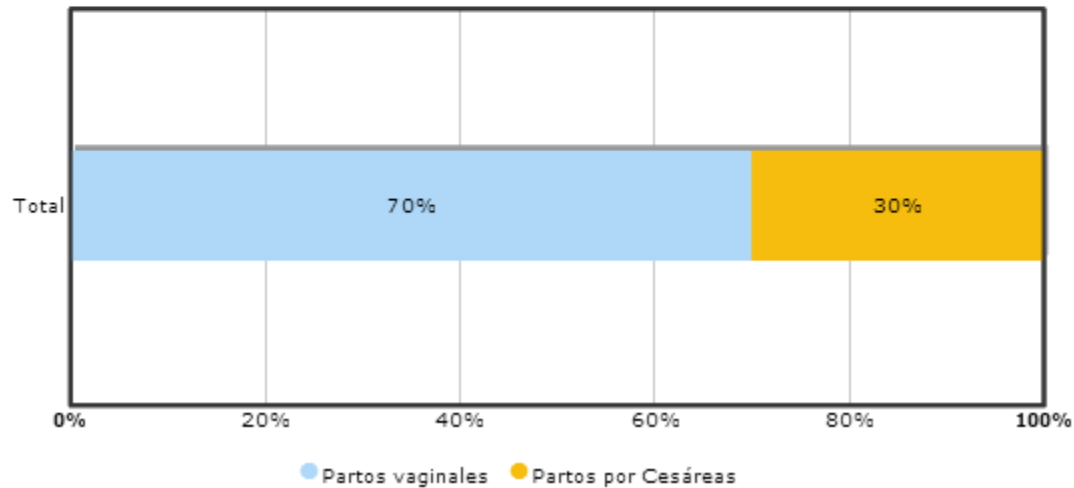
Distribución porcentual del total de las actividades trazadoras por sus diferentes categorías



HOSPITALIZACION

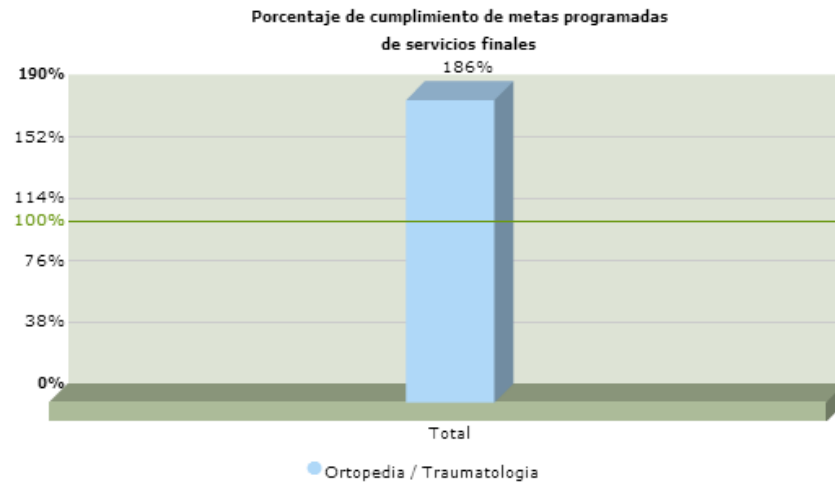
Actividades Hospitalarias	Total	
	Realiz.	% Cumpl.
Partos		
Partos vaginales	507	70%
Partos por Cesáreas	218	30%
Total	725	100%

Distribución porcentual del total de las actividades trazadoras por sus diferentes categorías



HOSPITALIZACION

Actividades Hospitalarias	Total		
	Prog.	Realiz.	% Cumpl.
Egresos Hospitalarios			
Sub Especialidades			
Sub Especialidades de Cirugía			
Ortopedia / Traumatología	174	323	186%
Total	174	323	186%

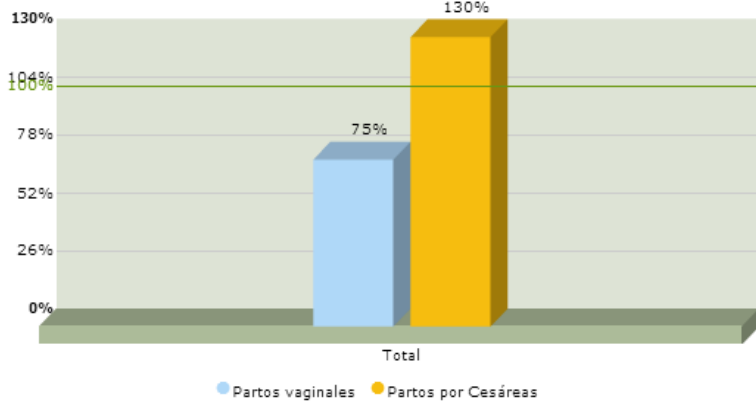


PARTOS

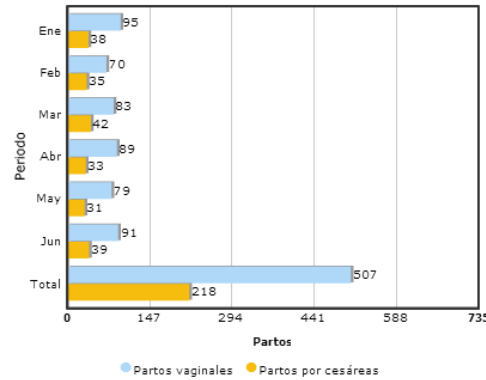
Actividades Hospitalarias	Total		
	Prog.	Realiz.	% Cumpl.
Partos			
Partos vaginales	678	507	75%
Partos por Cesáreas	168	218	130%
Total	846	725	86%

	Partos Vaginales	Partos Cesáreas	Total Partos	% Partos Vaginales	% Partos Cesáreas
Enero	95	38	133	71.43%	28.57%
Febrero	70	35	105	66.67%	33.33%
Marzo	83	42	125	66.40%	33.60%
Abril	89	33	122	72.95%	27.05%
Mayo	79	31	110	71.82%	28.18%
Junio	91	39	130	70.00%	30.00%
Total	507	218	725	69.93%	30.07%

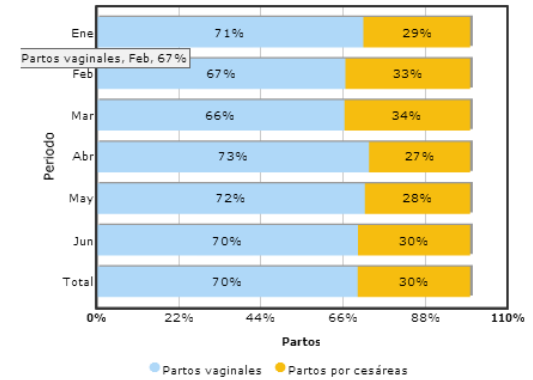
Porcentaje de cumplimiento de metas programadas de servicios finales



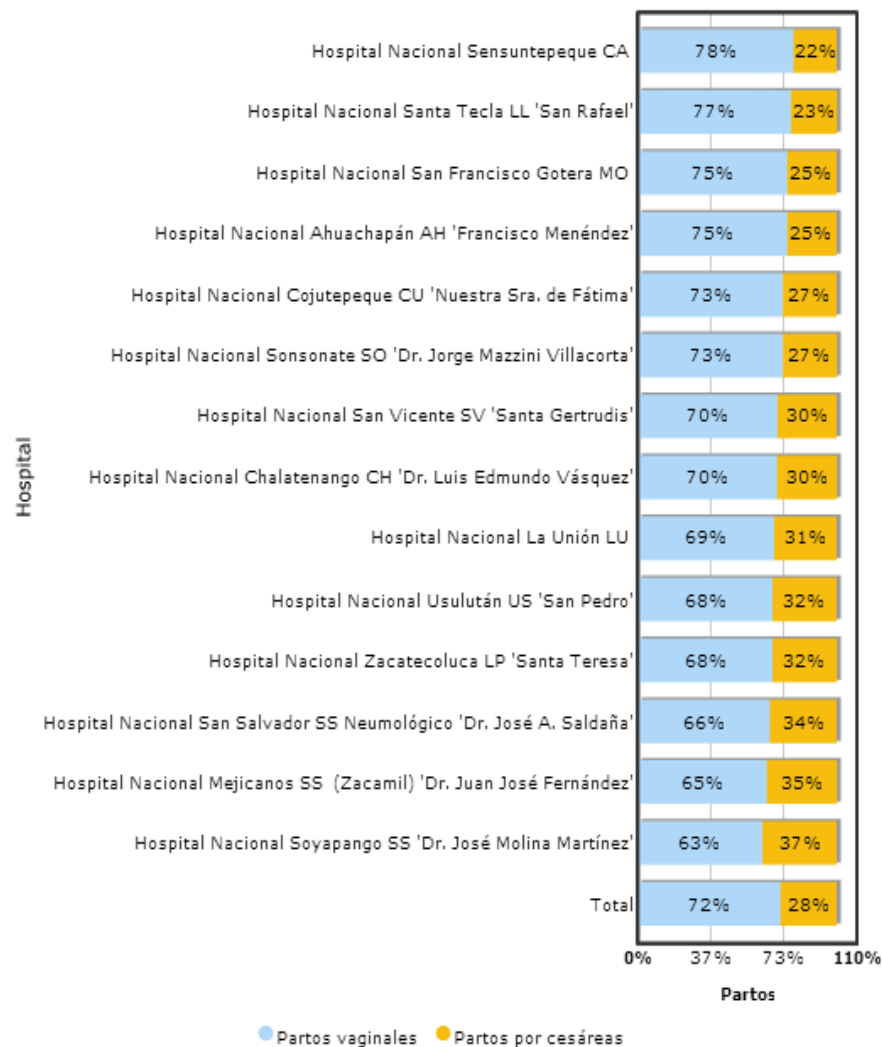
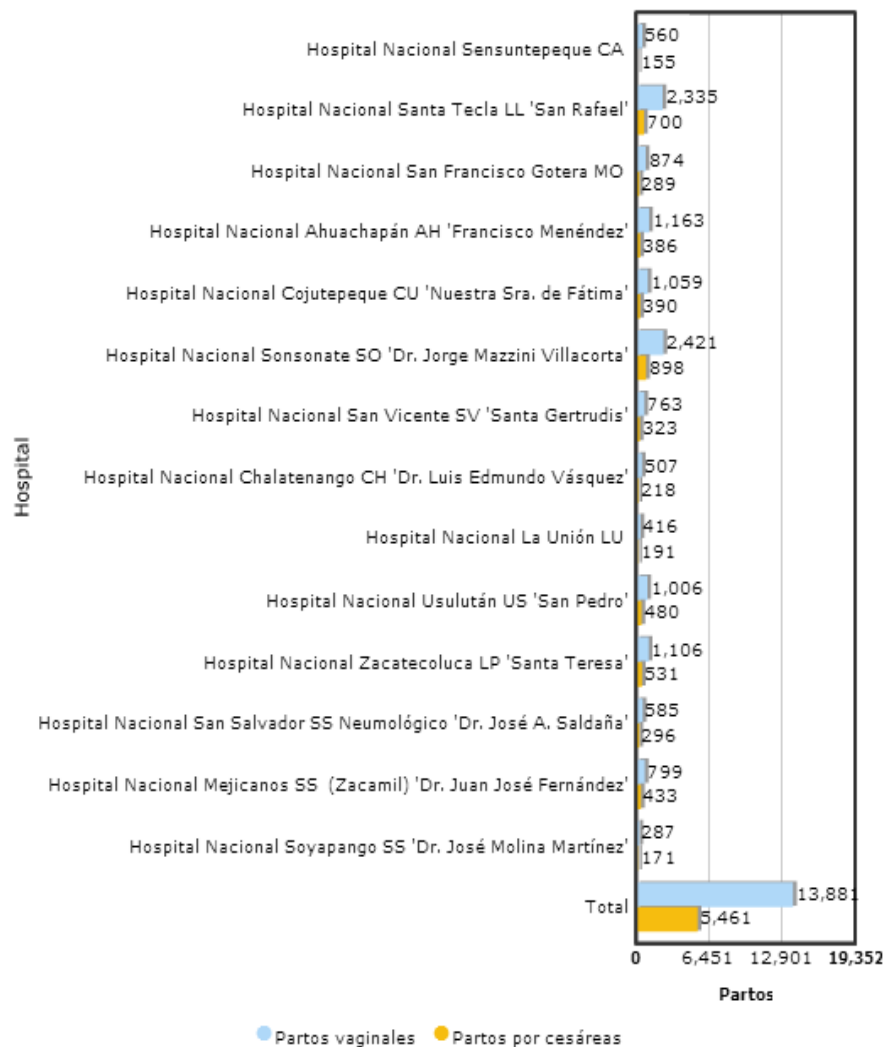
Cantidad de partos vaginales y cesáreas



Porcentaje de partos vaginales y cesáreas



PARTOS A NIVEL NACIONAL

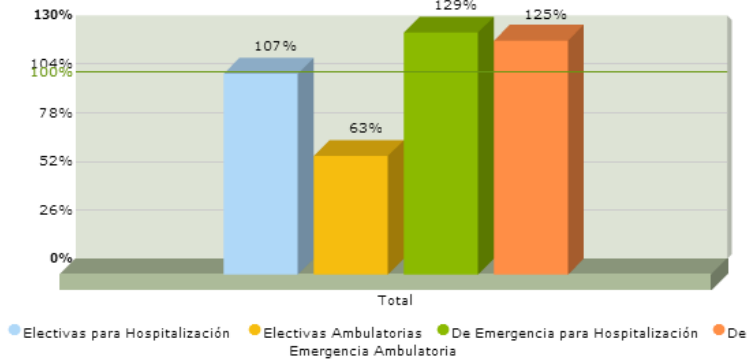


CIRUGIAS

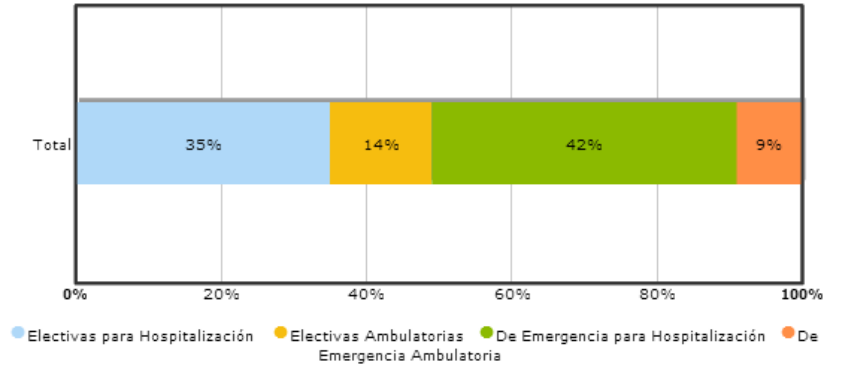
Actividades Hospitalarias	Total		
	Prog.	Realiz.	% Cumpl.
Cirugía Mayor			
Electivas para Hospitalización	450	483	107%
Electivas Ambulatorias	300	190	63%
De Emergencia para Hospitalización	450	582	129%
De Emergencia Ambulatoria	96	120	125%
Total	1,296	1,375	106%

Actividades Hospitalarias	Total	
	Realiz.	% Cumpl.
Cirugía Mayor		
Electivas para Hospitalización	483	35%
Electivas Ambulatorias	190	14%
De Emergencia para Hospitalización	582	42%
De Emergencia Ambulatoria	120	9%
Total	1,375	100%

Porcentaje de cumplimiento de metas programadas de servicios finales

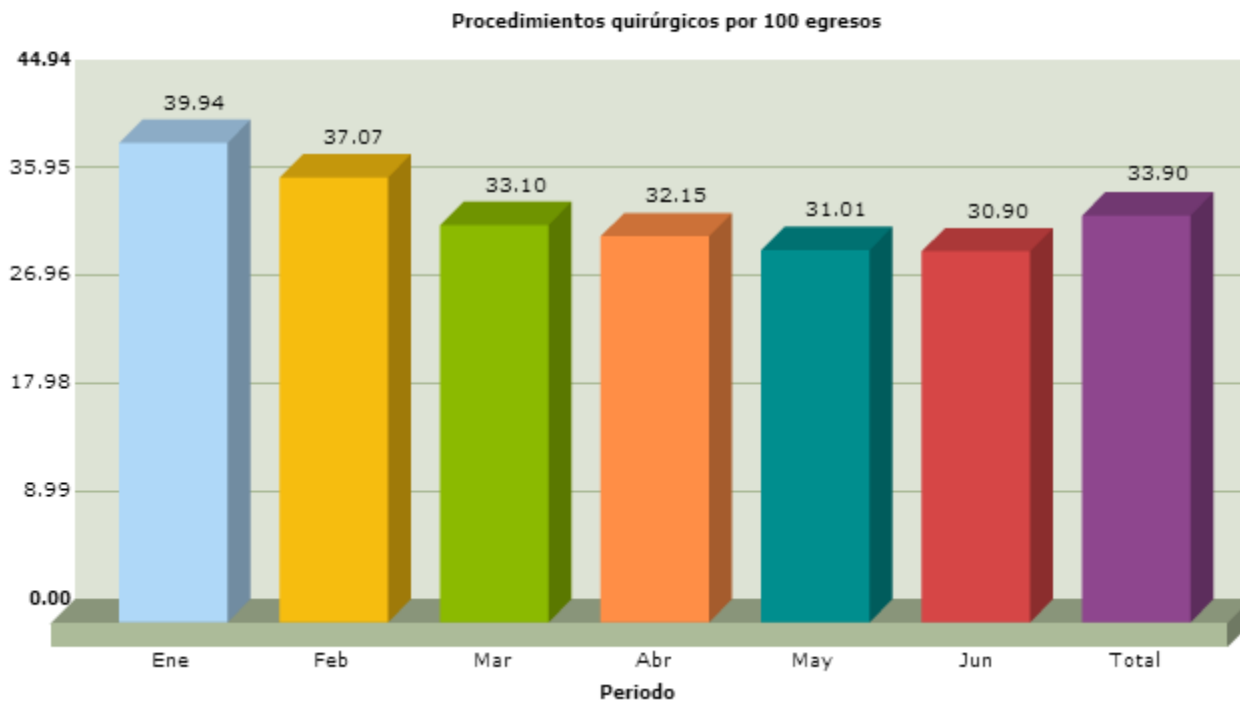


Distribución porcentual del total de las actividades trazadoras por sus diferentes categorías



CIRUGIAS POR CONSULTAS BRINDADAS

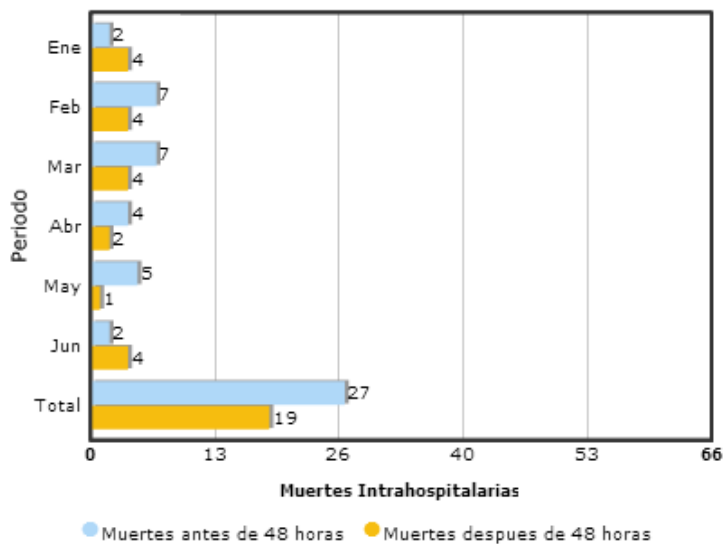
	Cirugía Mayor	Egresos	Número de procedimientos quirúrgicos por 100 egresos
Enero	256	641	39.94
Febrero	235	634	37.07
Marzo	233	704	33.10
Abril	218	678	32.15
Mayo	196	632	31.01
Junio	237	767	30.90
Total	1,375	4,056	33.90



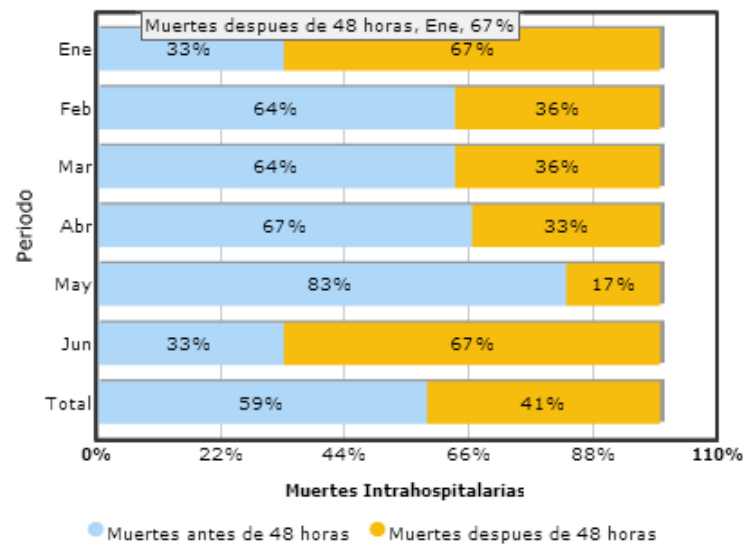
MORTALIDAD HOSPITALARIA

	Muertes Antes 48h	Muertes Despues 48h	Total Muertes	% Muertes Antes 48h	% Muertes Despues 48h
Enero	2	4	6	33.33%	66.67%
Febrero	7	4	11	63.64%	36.36%
Marzo	7	4	11	63.64%	36.36%
Abril	4	2	6	66.67%	33.33%
Mayo	5	1	6	83.33%	16.67%
Junio	2	4	6	33.33%	66.67%
Total	27	19	46	58.70%	41.30%

Cantidad de muertes intrahospitalarias antes/despues de las 48 horas

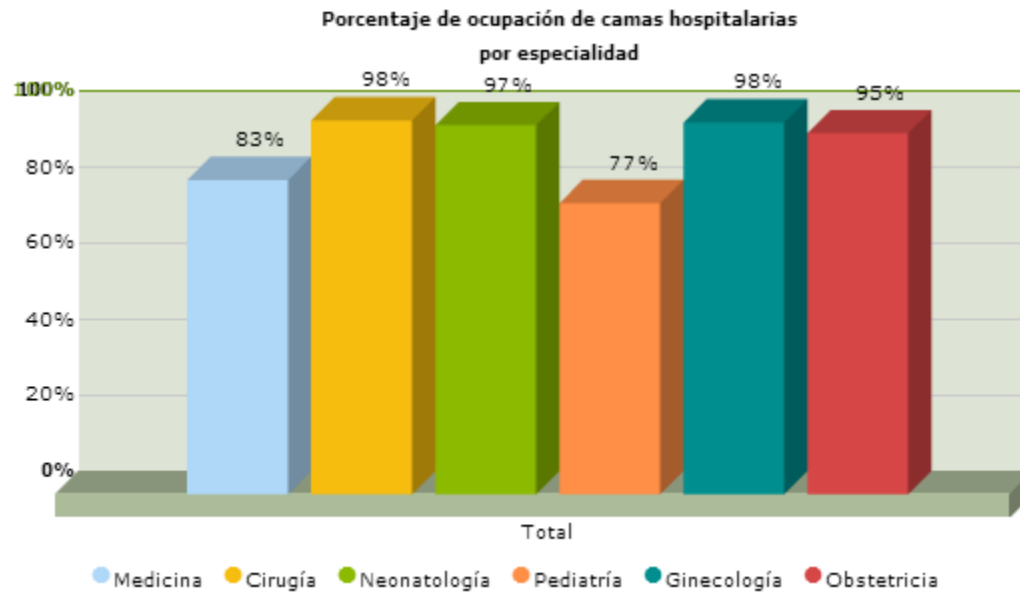


Porcentaje de muertes intrahospitalarias antes/despues de las 48 horas

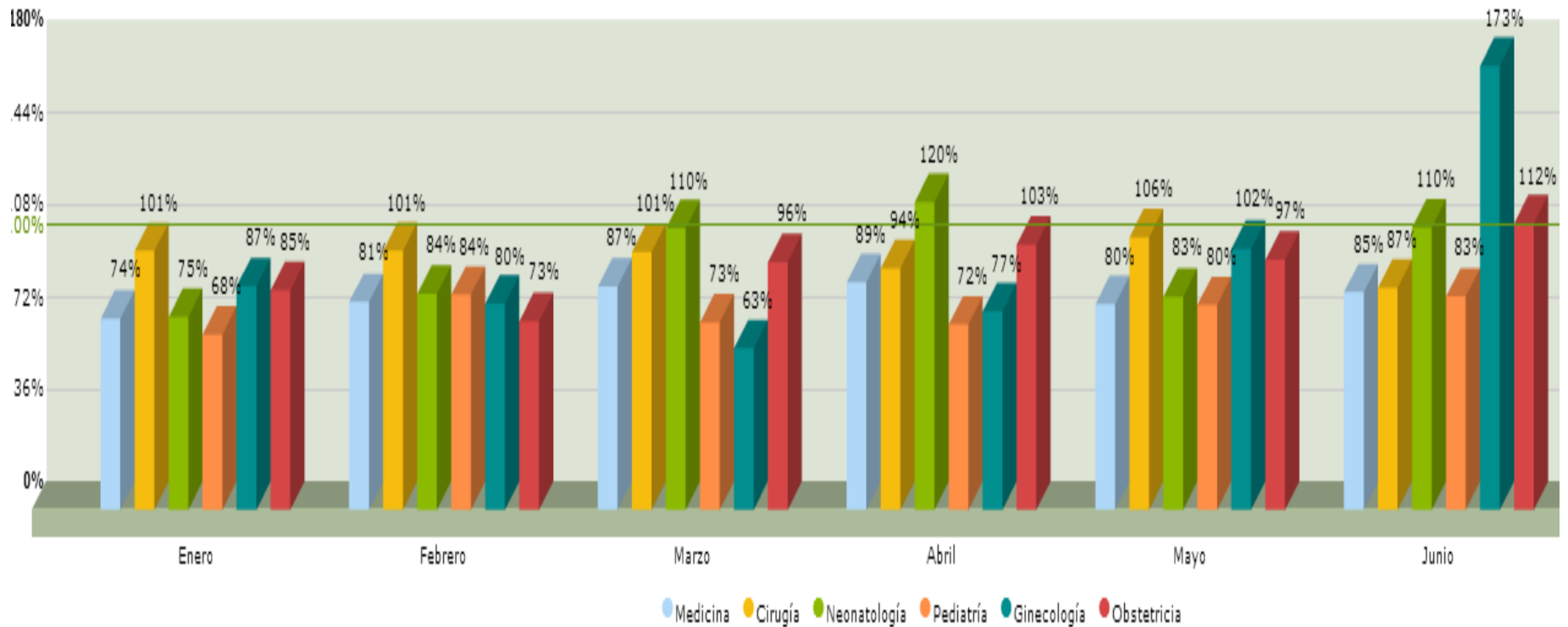


INDICE OCUPACIONAL

Especialidades	Total		
	Días cama ocupados	Días cama disponible	%Ocup.
Medicina	3,396	4,113	83%
Cirugía	4,128	4,201	98%
Neonatología	1,229	1,267	97%
Pediatría	1,524	1,991	77%
Ginecología	351	359	98%
Obstetricia	4,850	5,110	95%
Total	15,478	17,041	91%

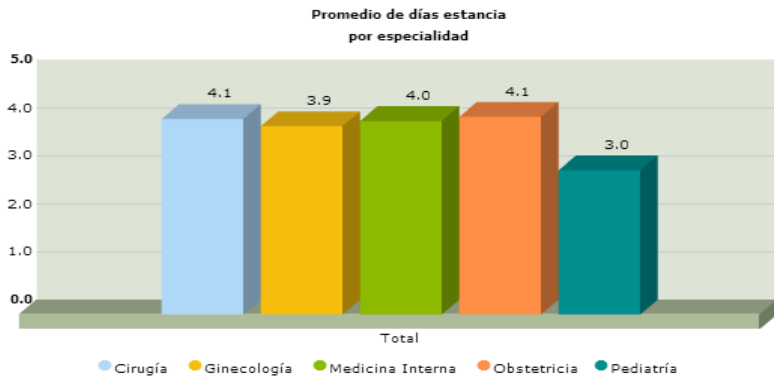


INDICE OCUPACIONAL

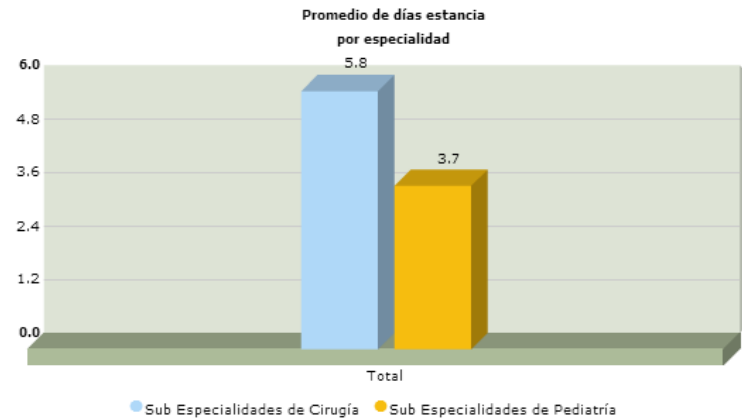


DIAS ESTANCIA

Actividades Hospitalarias	Total		Prom. días estancia
	Días cama ocupados	Egresos	
Egresos Hospitalarios			
Especialidades Básicas			
Cirugía	2,463	605	4.1
Ginecología	357	91	3.9
Medicina Interna	3,353	832	4.0
Obstetricia	4,848	1,178	4.1
Pediatría	1,188	396	3.0
Total	12,209	3,102	3.9



Actividades Hospitalarias	Total		Prom. días estancia
	Días cama ocupados	Egresos	
Egresos Hospitalarios			
Sub Especialidades			
Sub Especialidades de Cirugía	1,869	323	5.8
Sub Especialidades de Pediatría	1,677	458	3.7
Total	3,546	781	4.5



GIRO CAMA

Especialidades	Total		
	Egresos	Dotación camas	Índice rotación
Medicina	832	23	36
Cirugía	928	23	40
Neonatología	286	7	41
Pediatría	568	11	52
Ginecología	91	2	46
Obstetricia	1,178	28	42
Total	3,883	94	41



INTERVALO DE SUSTITUCION

● Medicina ● Cirugía ● Neonatología ● Pediatría ● Ginecología ● Obstetricia



DIAGNOSTICO, TRATAMIENTO Y REHABILITACIÓN

Actividades	Enero			Febrero			Marzo			Abril			Mayo			Junio			Total		
	Prog.	Realiz.	%Cumpl.	Prog.	Realiz.	%Cumpl.	Prog.	Realiz.	%Cumpl.	Prog.	Realiz.	%Cumpl.	Prog.	Realiz.	%Cumpl.	Prog.	Realiz.	%Cumpl.	Prog.	Realiz.	%Cumpl.
Servicios Intermedios																					
Diagnostico																					
Imagenología																					
Radiografías	1,568	1,479	94%	1,568	1,584	101%	1,568	1,683	107%	1,568	1,637	104%	1,568	1,627	104%	1,568	1,440	92%	9,408	9,450	100%
Ultrasonografías	391	348	89%	391	293	75%	391	408	104%	391	406	104%	391	359	92%	391	420	107%	2,346	2,234	95%
Otros Procedimientos Diagnósticos																					
Colposcopias	108	49	45%	108	47	44%	108	54	50%	108	55	51%	108	40	37%	108	41	38%	648	286	44%
Electrocardiogramas	383	446	116%	383	518	135%	383	505	132%	383	438	114%	383	514	134%	383	526	137%	2,298	2,947	128%
Espirometrías	100	60	60%	100	75	75%	100	73	73%	91	50	55%	100	54	54%	91	53	58%	582	365	63%
Pruebas de HOLTER	5	21	420%	5	19	380%	5	17	340%	5	13	260%	5	17	340%	5	21	420%	30	108	360%
Tratamiento y Rehabilitación																					
Cirugía Menor	179	157	88%	179	118	66%	179	156	87%	179	159	89%	179	130	73%	179	172	96%	1,074	892	83%
Conos Loop	8	5	63%	8	11	138%	8	7	88%	8	5	63%	8	9	113%	8	5	63%	48	42	88%
Crioterapias	8	15	188%	8	12	150%	8	5	63%	8	11	138%	8	6	75%	8	9	113%	48	58	121%
Fisioterapia (Total de sesiones brindadas)	972	919	95%	972	968	100%	972	993	102%	972	954	98%	972	1,122	115%	972	986	101%	5,832	5,942	102%
Inhaloterapias	1,948	1,861	96%	1,948	1,878	96%	1,948	1,643	84%	1,948	1,458	75%	1,948	1,705	88%	1,948	1,757	90%	11,688	10,302	88%
Receta Dispensada de Consulta Ambulatoria	###	11,614	104%	11,130	11,393	102%	11,130	11,560	104%	11,130	10,284	92%	11,130	10,344	93%	11,130	12,068	108%	66,780	67,263	101%
Recetas Dispensadas de Hospitalización	7,158	6,574	92%	7,158	5,934	83%	7,158	6,438	90%	7,158	5,677	79%	7,158	6,141	86%	7,158	7,128	100%	42,948	37,892	88%
Trabajo Social																					
Casos Atendidos	789	761	96%	789	798	101%	789	837	106%	789	725	92%	789	820	104%	789	860	109%	4,734	4,801	101%

LABORATORIO

Actividades	Enero			Febrero			Marzo			Abril			Mayo			Junio			Total		
	Prog.	Realiz.	%Cumpl.	Prog.	Realiz.	%Cumpl.	Prog.	Realiz.	%Cumpl.	Prog.	Realiz.	%Cumpl.	Prog.	Realiz.	%Cumpl.	Prog.	Realiz.	%Cumpl.	Prog.	Realiz.	%Cumpl.
Servicios Intermedios																					
Diagnostico																					
Laboratorio Clínico y Banco de Sangre																					
Hematología																					
Consulta Externa	473	474	100%	473	472	100%	473	406	86%	473	648	137%	473	316	67%	473	602	127%	2,838	2,918	103%
Hospitalización	1,164	1,372	118%	1,164	1,336	115%	1,164	1,554	134%	1,164	1,701	146%	1,164	966	83%	1,164	1,525	131%	6,984	8,454	121%
Emergencia	725	694	96%	725	709	98%	725	883	122%	725	951	131%	725	795	110%	725	938	129%	4,350	4,970	114%
Referido / Otros	414	326	79%	414	330	80%	414	367	89%	414	281	68%	414	367	89%	414	445	107%	2,484	2,116	85%
Inmunología																					
Consulta Externa	46	40	87%	46	30	65%	46	32	70%	46	49	107%	46	52	113%	46	33	72%	276	236	86%
Hospitalización	202	200	99%	202	231	114%	202	231	114%	202	244	121%	202	207	102%	202	258	128%	1,212	1,371	113%
Emergencia	83	85	102%	83	57	69%	83	72	87%	83	73	88%	83	91	110%	83	69	83%	498	447	90%
Referido / Otros	150	107	71%	150	125	83%	150	170	113%	150	115	77%	150	112	75%	150	140	93%	900	769	85%
Bacteriología																					
Consulta Externa	216	233	108%	216	225	104%	216	267	124%	216	222	103%	216	259	120%	216	343	159%	1,296	1,549	120%
Hospitalización	494	734	149%	494	693	140%	494	756	153%	494	680	138%	494	623	126%	494	748	151%	2,964	4,234	143%
Emergencia	54	2	4%	54	5	9%	54	0	0%	54	1	2%	54	1	2%	54	0	0%	324	9	3%
Referido / Otros	584	440	75%	584	535	92%	584	494	85%	584	677	116%	584	562	96%	584	570	98%	3,504	3,278	94%
Parasitología																					
Consulta Externa	50	72	144%	50	96	192%	50	55	110%	50	58	116%	50	58	116%	50	53	106%	300	392	131%
Hospitalización	56	99	177%	56	108	193%	56	86	154%	56	60	107%	56	70	125%	56	87	155%	336	510	152%
Emergencia	75	137	183%	75	149	199%	75	132	176%	75	86	115%	75	93	124%	75	100	133%	450	697	155%
Referido / Otros	83	78	94%	83	129	155%	83	33	40%	83	49	59%	83	47	57%	83	53	64%	498	389	78%
Bioquímica																					
Consulta Externa	1,981	1,587	80%	1,981	1,972	100%	1,981	1,774	90%	1,981	1,860	94%	1,981	1,831	92%	1,981	2,183	110%	11,886	11,207	94%
Hospitalización	1,972	2,040	103%	1,972	2,595	132%	1,972	1,933	98%	1,972	1,886	96%	1,972	1,581	80%	1,972	2,137	108%	11,832	12,172	103%
Emergencia	750	720	96%	750	1,004	134%	750	1,082	144%	750	838	112%	750	653	87%	750	1,008	134%	4,500	5,305	118%
Referido / Otros	1,659	2,304	139%	1,659	1,996	120%	1,659	2,566	155%	1,659	2,108	127%	1,659	1,916	115%	1,659	2,686	162%	9,954	13,576	136%
Banco de Sangre																					
Consulta Externa	144	91	63%	144	103	72%	144	76	53%	144	106	74%	144	117	81%	144	134	93%	864	627	73%
Hospitalización	284	302	106%	284	278	98%	284	449	158%	284	391	138%	284	282	99%	284	296	104%	1,704	1,998	117%
Emergencia	77	79	103%	77	92	119%	77	99	129%	77	104	135%	77	92	119%	77	94	122%	462	560	121%
Referido / Otros	299	128	43%	299	152	51%	299	223	75%	299	158	53%	299	152	51%	299	220	74%	1,794	1,033	58%
Urianálisis																					
Consulta Externa	252	160	63%	252	184	73%	252	139	55%	252	221	88%	252	213	85%	252	230	91%	1,512	1,147	76%
Hospitalización	402	366	91%	402	350	87%	402	366	91%	402	388	97%	402	405	101%	402	424	105%	2,412	2,299	95%
Emergencia	353	276	78%	353	316	90%	353	353	100%	353	349	99%	353	381	108%	353	480	136%	2,118	2,155	102%
Referido / Otros	167	150	90%	167	113	68%	167	118	71%	167	109	65%	167	75	45%	167	158	95%	1,002	723	72%

Servicio general

Actividades	Enero			Febrero			Marzo			Abril			Mayo			Junio			Total		
	Prog.	Realiz.	%Cumpl.	Prog.	Realiz.	%Cumpl.	Prog.	Realiz.	%Cumpl.	Prog.	Realiz.	%Cumpl.	Prog.	Realiz.	%Cumpl.	Prog.	Realiz.	%Cumpl.	Prog.	Realiz.	%Cumpl.
Servicios Generales																					
Alimentación y Dietas																					
Hospitalización																					
Medicina	587	490	83%	587	502	86%	587	614	105%	587	556	95%	587	556	95%	587	597	102%	3,522	3,315	94%
Cirugía	578	655	113%	578	603	104%	578	363	63%	578	635	110%	578	792	137%	578	590	102%	3,468	3,638	105%
Ginecología	53	46	87%	53	46	87%	53	41	77%	53	44	83%	53	72	136%	53	111	209%	318	360	113%
Obstetricia	695	693	100%	695	532	77%	695	759	109%	695	856	123%	695	804	116%	695	895	129%	4,170	4,539	109%
Pediatría	340	259	76%	340	288	85%	340	281	83%	340	252	74%	340	282	83%	340	286	84%	2,040	1,648	81%
Neonatología	177	144	81%	177	172	97%	177	241	136%	177	236	133%	177	196	111%	177	243	137%	1,062	1,232	116%
Otros (Convenios)	123	88	72%	123	56	46%	123	64	52%	123	59	48%	123	70	57%	123	103	84%	738	440	60%
Lavandería																					
Hospitalización																					
Medicina	3,924	3,801	97%	3,924	3,509	89%	3,924	4,161	106%	3,924	4,017	102%	3,924	4,487	114%	3,924	4,025	103%	23,544	24,000	102%
Cirugía	6,319	6,571	104%	6,319	6,232	99%	6,319	7,113	113%	6,319	7,308	116%	6,319	7,806	124%	6,319	6,936	110%	37,914	41,966	111%
Ginecología	4,189	4,125	98%	4,189	2,886	69%	4,189	3,832	91%	4,189	3,251	78%	4,189	4,052	97%	4,189	4,450	106%	25,134	22,596	90%
Obstetricia	6,871	5,933	86%	6,871	4,759	69%	6,871	6,799	99%	6,871	4,700	68%	6,871	6,202	90%	6,871	5,886	86%	41,226	34,279	83%
Pediatría	2,168	1,888	87%	2,168	2,419	112%	2,168	1,740	80%	2,168	2,348	108%	2,168	1,844	85%	2,168	2,140	99%	13,008	12,379	95%
Neonatología	857	761	89%	857	768	90%	857	940	110%	857	958	112%	857	703	82%	857	892	104%	5,142	5,022	98%
Otros (Convenios)	826	487	59%	826	458	55%	826	516	62%	826	545	66%	826	541	65%	826	601	73%	4,956	3,148	64%
Consulta																					
Consulta Médica General	434	564	130%	434	277	64%	434	751	173%	434	476	110%	434	859	198%	434	486	112%	2,604	3,413	131%
Consulta Médica Especializada	769	832	108%	769	961	125%	769	735	96%	769	948	123%	769	750	98%	769	1,102	143%	4,614	5,328	115%
Emergencias																					
Emergencias	1,812	2,597	143%	1,812	2,192	121%	1,812	2,395	132%	1,812	2,383	132%	1,812	2,328	128%	1,812	2,422	134%	10,872	14,317	132%
Mantenimiento Preventivo																					
Números de Orden	25	12	48%	25	10	40%	25	4	16%	25	56	224%	25	101	404%	25	27	108%	150	210	140%
Transporte																					
Kilómetros Recorridos	11,261	9,763	87%	11,261	12,769	113%	11,261	12,822	114%	11,261	11,771	105%	11,261	9,006	80%	11,261	13,832	123%	67,566	69,963	104%

INDICADORES DE GESTIÓN

Indicadores de Gestión	Meta Programada	Enero	Febrero	Marzo	Abril	Mayo	Junio	meta programa semestre	% cumplimiento
Indicadores de Gestión de Actividades Hospitalarias									
Tiempo promedio de espera para consulta de medicina especializada (días)									
Medicina Interna	60	96	114	110	96	119	13	60	91.3
Cirugía	30	10	9	22	22	26	27	30	19.3
Ginecología	30	24	35	34	26	32	34	30	30.8
Obstetricia	30	2	4	4	8	11	5	30	5.7
Pediatría	30	22	21	29	29	6	4	30	18.5
Psiquiatría	30	1	1	14	39	9	1	30	10.8
Cirugía electiva									
Porcentaje de Cirugías electivas canceladas	10	24	16.2	21	19	22	14	10	19.4
Tiempo promedio de espera para cirugía electiva (Días)	15	14	17	18	14	14	17	15	15.7
Porcentaje de cesáreas									
Porcentaje de Cesáreas	20	28.57	33.33	33.6	27.05	28.18	30	20	30.1
Porcentaje de infecciones nosocomiales									
Porcentaje infecciones intrahospitalarias	2	1.14	1.3	1.6	0.7	1.1	0.9	2	1.1
Pacientes recibidos de otras instituciones									
Número total de pacientes recibidos para atención de Consulta Médica Especializada	1,819	126	108	210	189	222	275	909.5	124%
Número total de pacientes recibidos para la atención del Parto	1,088	32	42	81	82	75	91	544	74%
Número total de pacientes recibidos para Hospitalización No Quirúrgica	1,566	249	234	224	277	265	291	783	197%
Número total de pacientes recibidos para la realización de procedimientos quirúrgicos	722	66	71	68	77	83	97	361	128%
Número total de pacientes recibidos de otras Instituciones	6,145	473	455	583	625	645	754	3072.5	115%
Pacientes referidos a otras instituciones									
Número total de pacientes referidos para atención de Consulta Médica Especializada	770	89	73	100	41	35	45	385	99%
Número total de pacientes referidos para la atención del Parto a niveles superiores	170	16	19	24	24	25	20	85	151%
Número total de pacientes referidos para Hospitalización No Quirúrgica	444	60	48	137	79	66	33	222	191%
Número total de pacientes referidos para la realización de procedimientos quirúrgicos	305	48	49	42	83	47	51	152.5	210%
Número total de pacientes referidos a otras Instituciones	1,634	213	189	277	243	203	175	817	159%
Nivel de Abastecimiento de Medicamentos (%)									
Nivel de Abastecimiento de Medicamentos (%)	85	86.1	87.18	91.9	91	89	91.46	85	89.44