



Ministerio de Salud (Minsal)  
Hospital Nacional de Chalatenango  
Dr. Luis Edmundo Vasquez (Hnlev)



# *Evaluación y monitoreo PAO Enero - Septiembre 2017*

Dr. Carlos E. Giron Sorto  
Director Hnlev

Ene - Sept 2017





# Comportamiento Consulta ambulatoria Enero a septiembre 2017

# Atenciones en emergencia, Enero – septiembre 2017, Hnlev

Actividades Hospitalarias	Total		
	Prog.	Realiz.	% Cumpl.
<b>Consulta Externa Médica</b>			
Medicina General	3,222	3,636	113%
Especialidades Básicas	18,585	15,625	84%
Sub especialidades	10,737	11,272	105%
Emergencias	11,763	12,050	102%
<b>Total</b>	<b>44,307</b>	<b>42,583</b>	<b>96%</b>



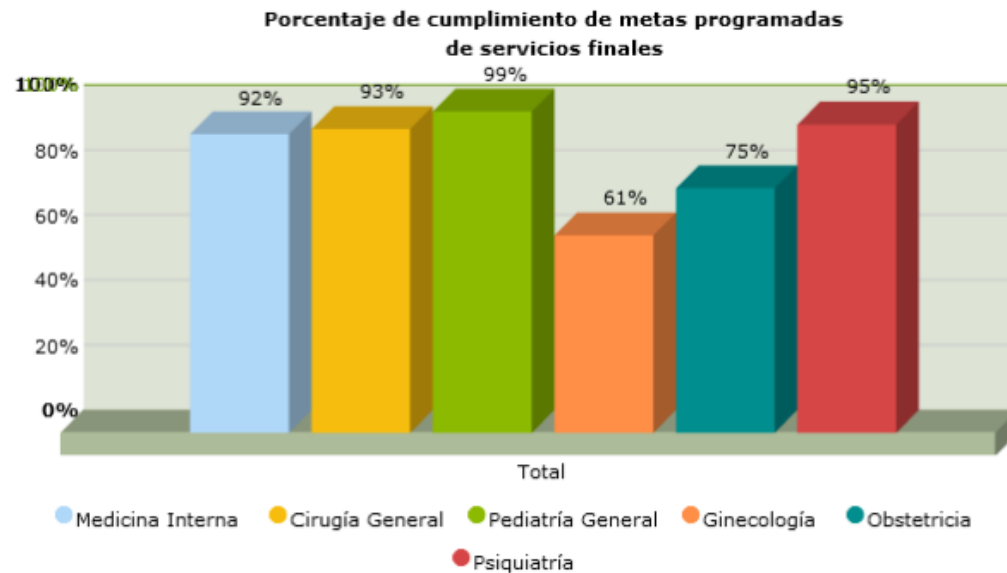
# Atenciones Medicina General, Enero – septiembre 2017, Hnlev

Actividades Hospitalarias	Total		
	Prog.	Realiz.	% Cumpl.
<b>Consulta Externa Médica</b>			
Medicina General	3,222	3,636	113%
Especialidades Básicas	18,585	15,625	84%
Sub especialidades	10,737	11,272	105%
Emergencias	11,763	12,050	102%
<b>Total</b>	<b>44,307</b>	<b>42,583</b>	<b>96%</b>



# Atenciones en C. Especialidades básicas, Ene - sept 2017, Hnlev

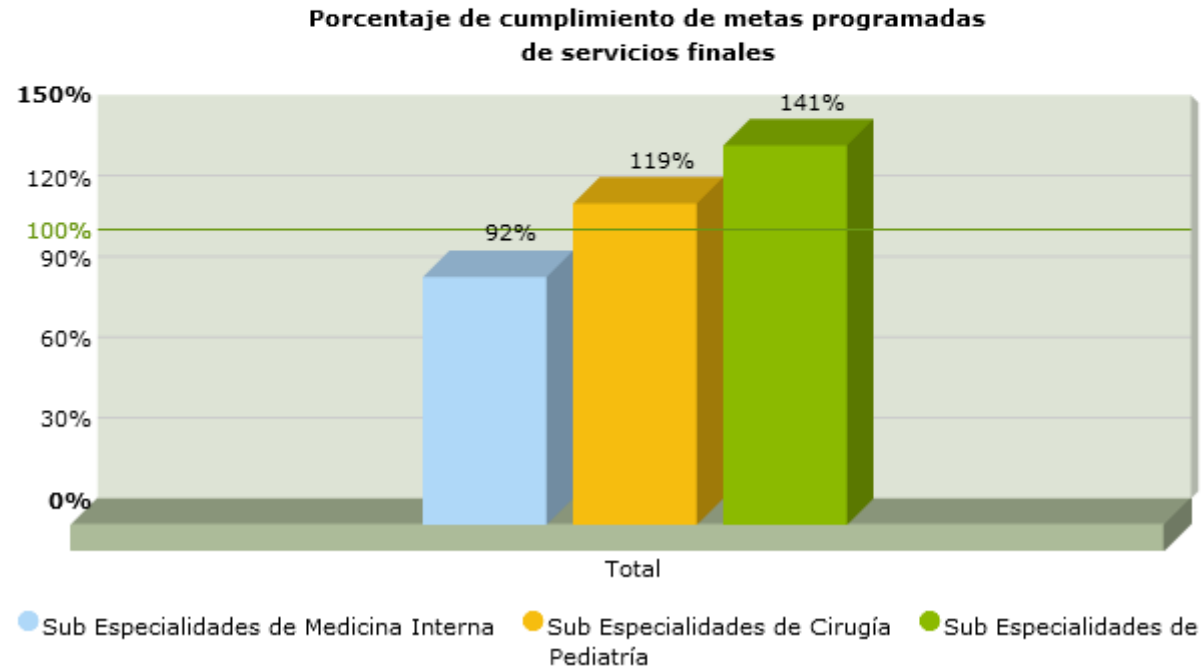
Actividades Hospitalarias	Total		
	Prog.	Realiz.	% Cumpl.
<b>Consulta Externa Médica</b>			
<b>Especialidades Básicas</b>			
Medicina Interna	6,372	5,848	92%
Cirugía General	3,375	3,152	93%
Pediatría General	900	889	99%
Ginecología	3,744	2,273	61%
Obstetricia	2,619	1,970	75%
Psiquiatría	1,575	1,493	95%
<b>Total</b>	<b>18,585</b>	<b>15,625</b>	<b>84%</b>





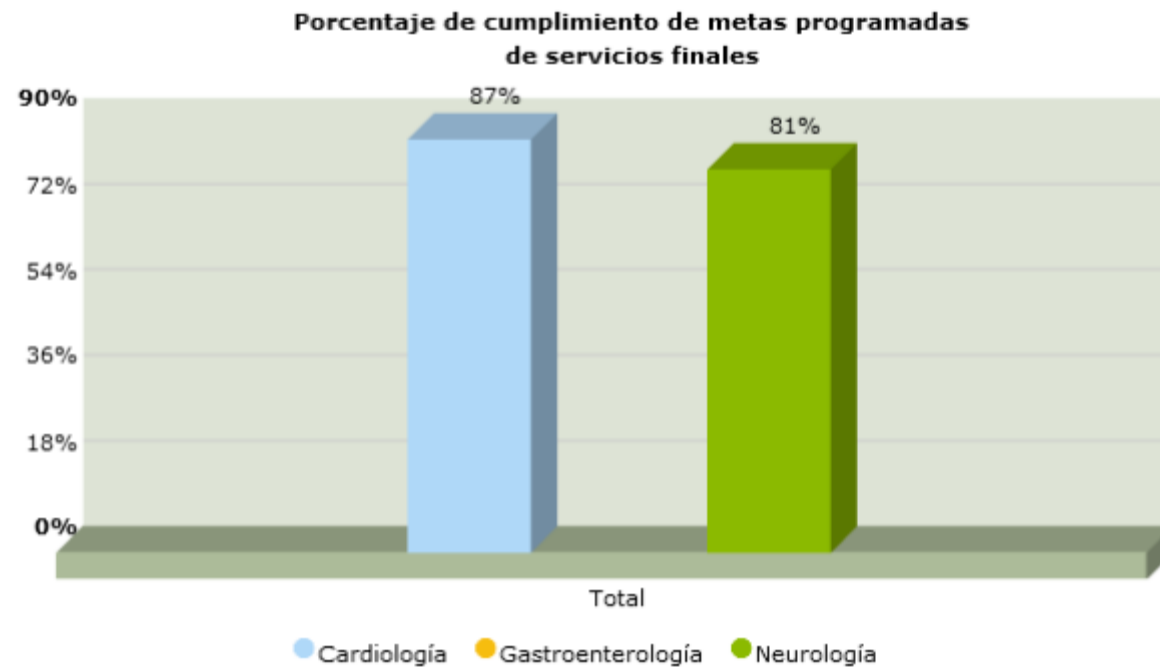
# Atenciones Sub – Especialidad, Ene – sept 2017, Hnlev

Actividades Hospitalarias	Total		
	Prog.	Realiz.	% Cumpl.
<b>Consulta Externa Médica</b>			
<b>Sub especialidades</b>			
Sub Especialidades de Medicina Interna	6,444	5,942	92%
Sub Especialidades de Cirugía	3,366	4,022	119%
Sub Especialidades de Pediatría	927	1,308	141%
<b>Total</b>	<b>10,737</b>	<b>11,272</b>	<b>105%</b>



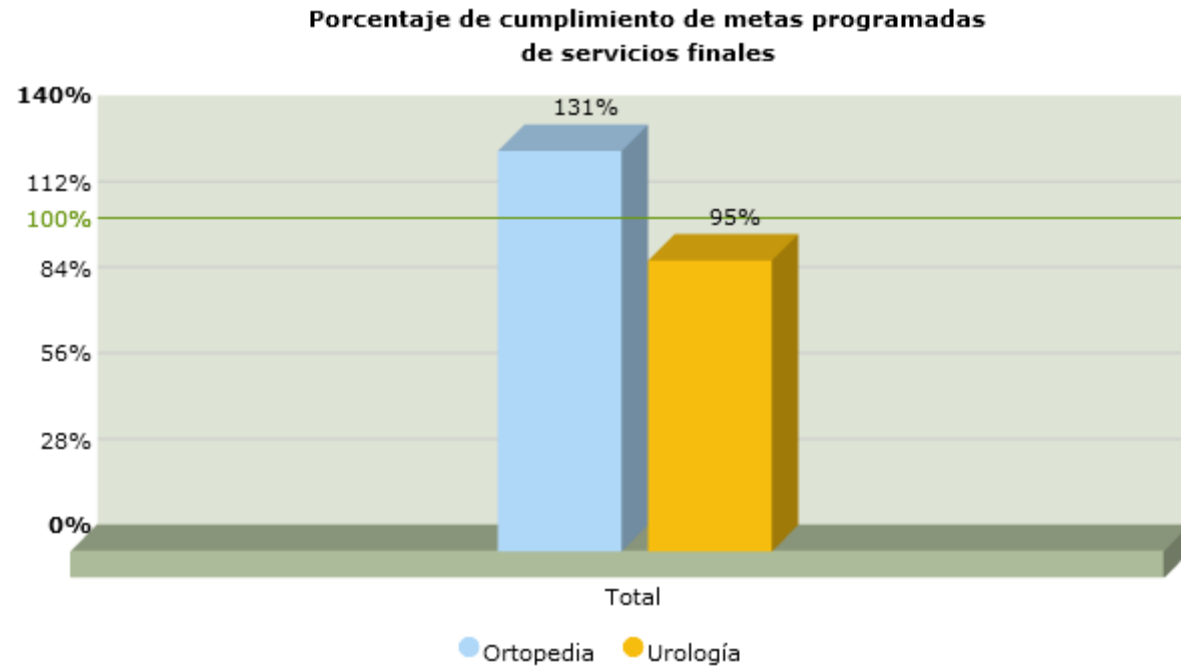
# Atenciones en Sub – especialidades MI, Ene – sept 2017, Hnlev

Actividades Hospitalarias	Total		
	Prog.	Realiz.	% Cumpl.
<b>Consulta Externa Médica</b>			
<b>Sub especialidades</b>			
<b>Sub Especialidades de Medicina Interna</b>			
Cardiología	4,500	3,910	87%
Gastroenterología	0	465	0%
Neurología	1,944	1,567	81%
<b>Total</b>	<b>6,444</b>	<b>5,942</b>	<b>92%</b>



# Atenciones en en Sub – especialidades CG, Ene – sept 2017, Hnlev

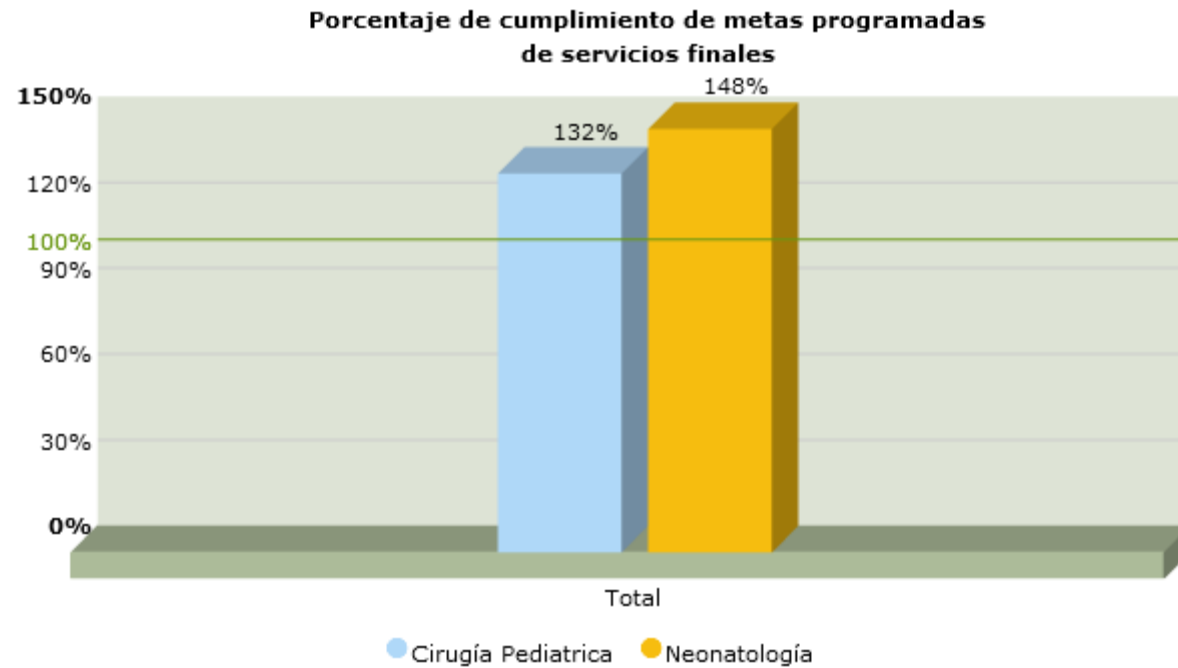
Actividades Hospitalarias	Total		
	Prog.	Realiz.	% Cumpl.
<b>Consulta Externa Médica</b>			
<b>Sub especialidades</b>			
<b>Sub Especialidades de Cirugía</b>			
Ortopedia	2,322	3,032	131%
Urología	1,044	990	95%
<b>Total</b>	<b>3,366</b>	<b>4,022</b>	<b>119%</b>





# Atenciones en en Sub – especialidades Pediatría, Ene – sept 2017, Hnlev

Actividades Hospitalarias	Total		
	Prog.	Realiz.	% Cumpl.
<b>Consulta Externa Médica</b>			
<b>Sub especialidades</b>			
<b>Sub Especialidades de Pediatría</b>			
Cirugía Pediátrica	405	536	132%
Neonatología	522	772	148%
<b>Total</b>	<b>927</b>	<b>1,308</b>	<b>141%</b>

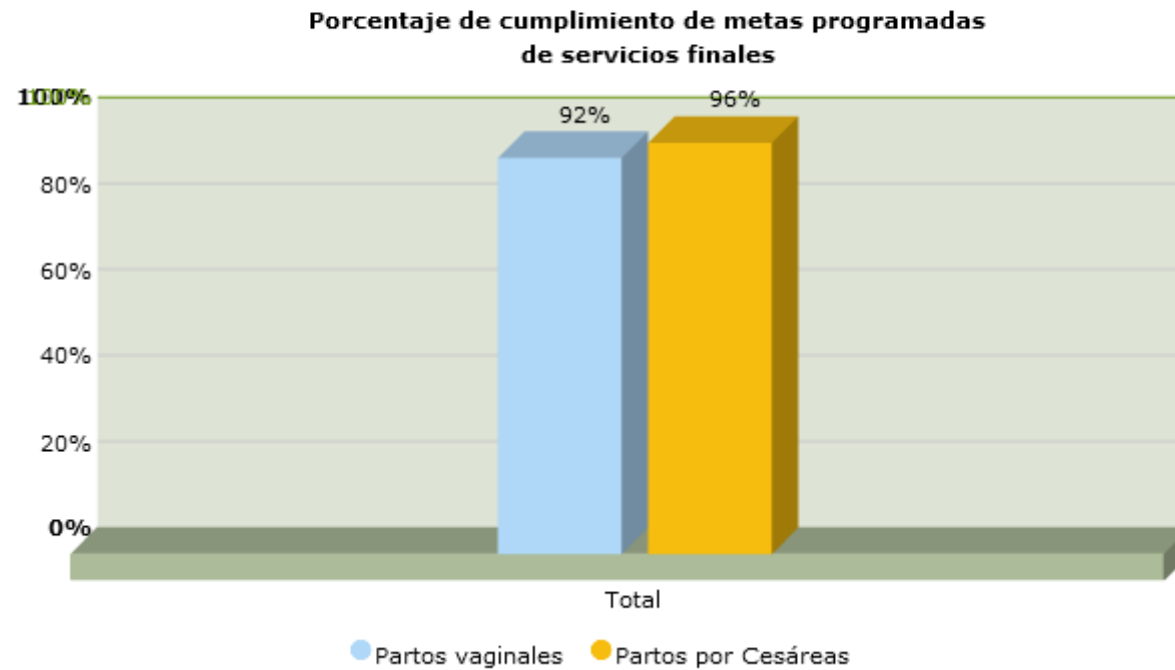




# Comportamiento Partos Enero a septiembre 2017

# Atenciones Partos, Ene – sept 2017, Hnlev

Actividades Hospitalarias	Total		
	Prog.	Realiz.	% Cmpl.
<b>Partos</b>			
Partos vaginales	819	754	92%
Partos por Cesáreas	297	284	96%
<b>Total</b>	<b>1,116</b>	<b>1,038</b>	<b>93%</b>

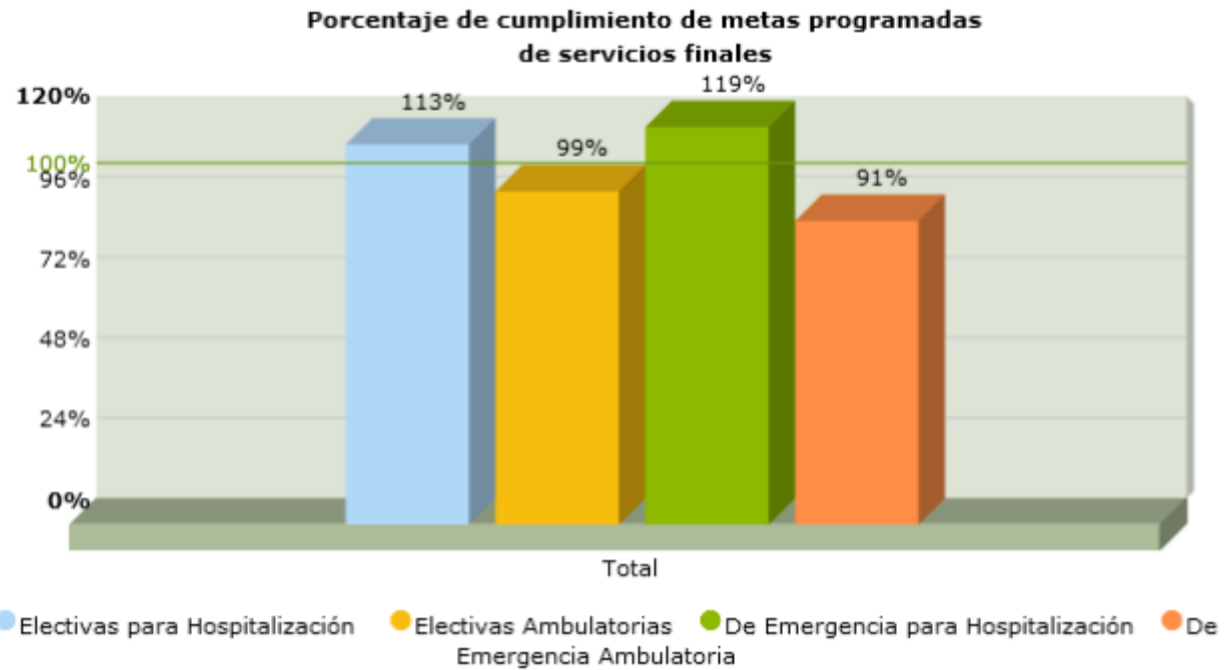




# Comportamiento Cirugía mayor Enero a septiembre 2017

# Atenciones Cirugía Mayor, Ene – sept 2017, Hnlev

Actividades Hospitalarias	Total		
	Prog.	Realiz.	% Cumpl.
<b>Cirugía Mayor</b>			
Electivas para Hospitalización	675	766	113%
Electivas Ambulatorias	369	367	99%
De Emergencia para Hospitalización	594	705	119%
De Emergencia Ambulatoria	108	98	91%
<b>Total</b>	<b>1,746</b>	<b>1,936</b>	<b>111%</b>

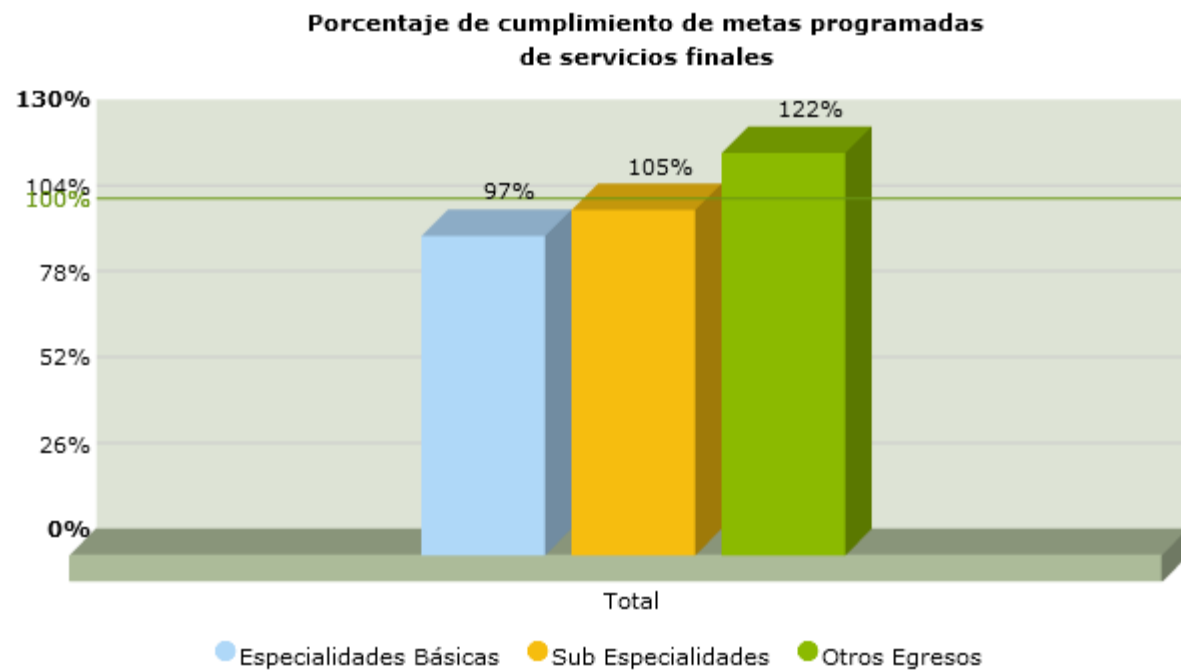




# Comportamiento Egresos Enero a septiembre 2017

# Egresos especialidades básicas, Ene – sept 2017, Hnlev

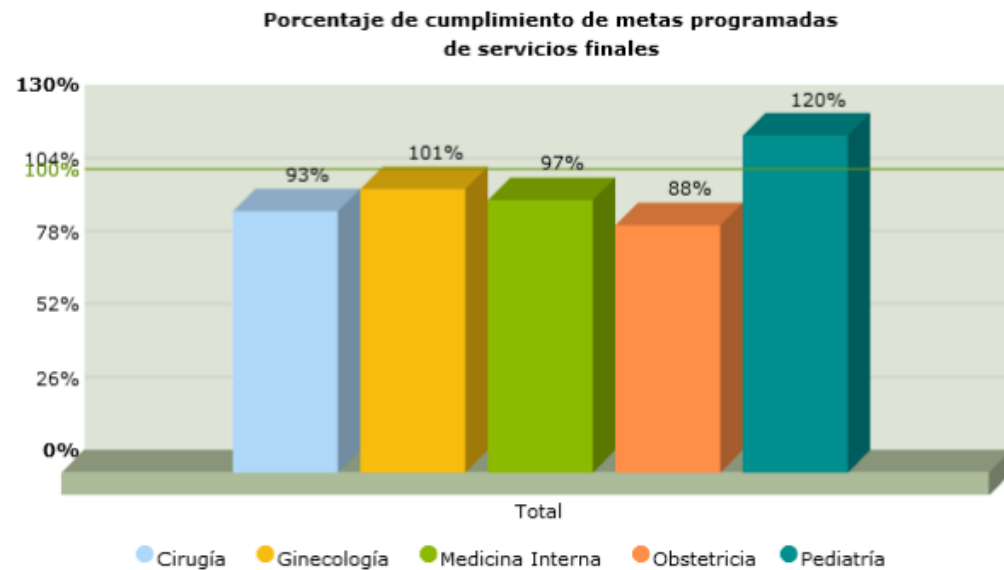
Actividades Hospitalarias	Total		
	Prog.	Realiz.	% Cumpl.
<b>Egresos Hospitalarios</b>			
Especialidades Básicas	4,743	4,586	97%
Sub Especialidades	927	969	105%
Otros Egresos	288	351	122%





# Egresos especialidades básicas, Ene – sept 2017, Hnlev

Actividades Hospitalarias	Total		
	Prog.	Realiz.	% Cmpl.
<b>Egresos Hospitalarios</b>			
<b>Especialidades Básicas</b>			
Cirugía	900	837	93%
Ginecología	135	137	101%
Medicina Interna	1,350	1,312	97%
Obstetricia	1,647	1,445	88%
Pediatría	711	855	120%
<b>Total</b>	<b>4,743</b>	<b>4,586</b>	<b>97%</b>

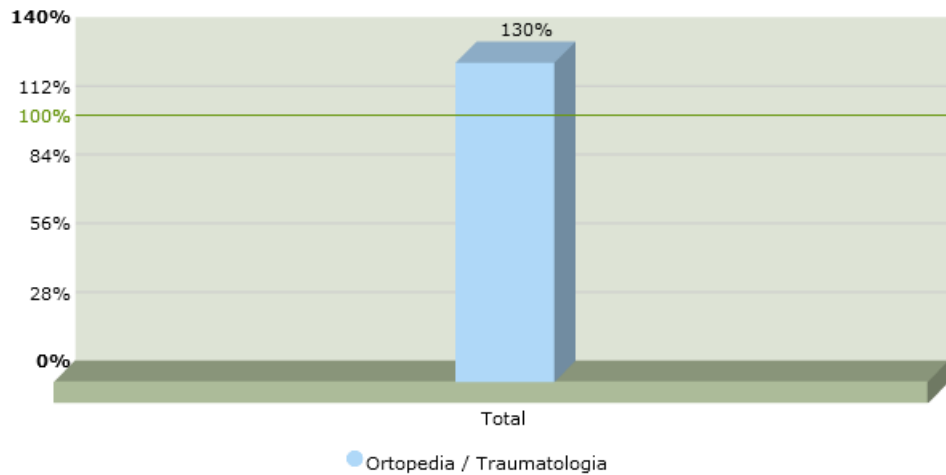


# Comportamiento Egresos sub - especialidades, Ene – sept 2017, Hnlev

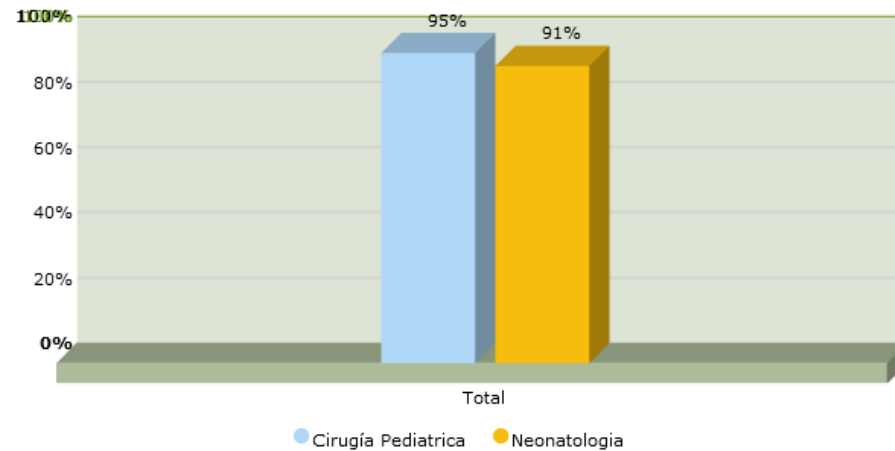
Actividades Hospitalarias	Total		
	Prog.	Realiz.	% Cumpl.
<b>Egresos Hospitalarios</b>			
<b>Sub Especialidades</b>			
<b>Sub Especialidades de Cirugía</b>			
Ortopedia / Traumatología	297	387	130%
<b>Total</b>	<b>297</b>	<b>387</b>	<b>130%</b>

Actividades Hospitalarias	Total		
	Prog.	Realiz.	% Cumpl.
<b>Egresos Hospitalarios</b>			
<b>Sub Especialidades</b>			
<b>Sub Especialidades de Pediatría</b>			
Cirugía Pediátrica	225	214	95%
Neonatología	405	368	91%
<b>Total</b>	<b>630</b>	<b>582</b>	<b>92%</b>

Porcentaje de cumplimiento de metas programadas de servicios finales



Porcentaje de cumplimiento de metas programadas de servicios finales



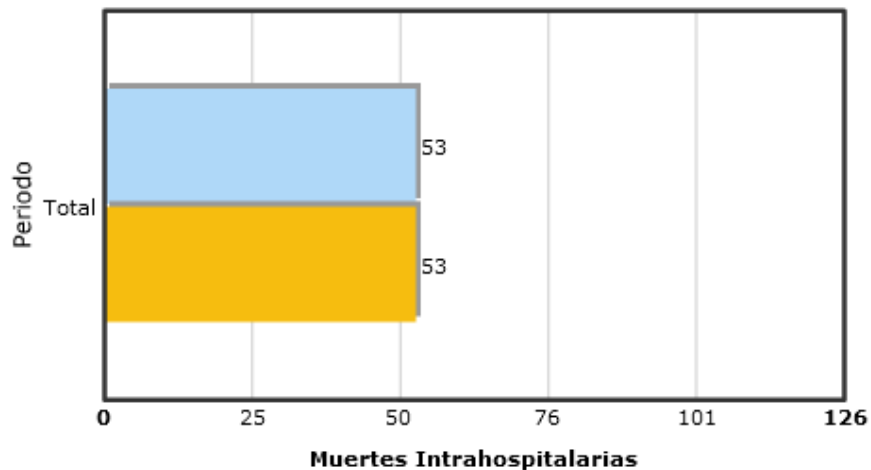


# Comportamiento Mortalidad Enero a sept 2017

# Comportamiento Mortalidad, Ene – sept 2017, Hnlev

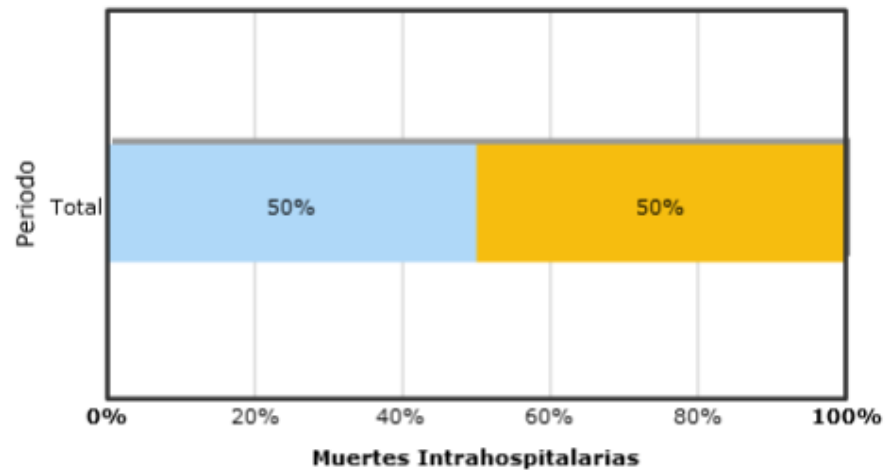
	Muertes Antes 48h	Muertes Despues 48h	Total Muertes	% Muertes Antes 48h	% Muertes Despues 48h
<b>Total</b>	53	53	106	50.00%	50.00%

Cantidad de muertes intrahospitalarias antes/despues de las 48 horas



● Muertes antes de 48 horas ● Muertes despues de 48 horas

Porcentaje de muertes intrahospitalarias antes/despues de las 48 horas



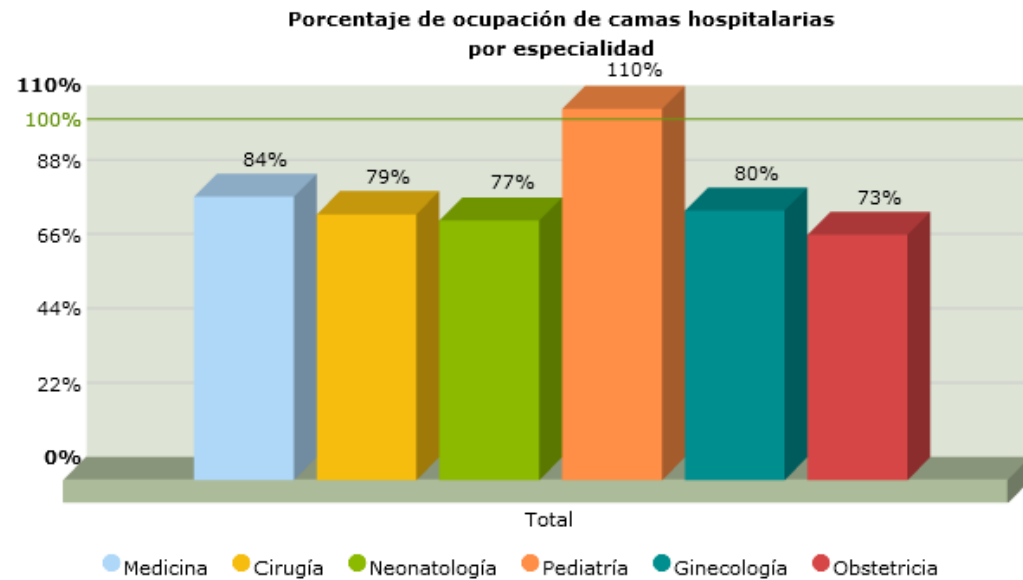
● Muertes antes de 48 horas ● Muertes despues de 48 horas



# Indicadores hospitalarios

# IO, Ene – sept 2017, Hnlev

Especialidades	Total		
	Días cama ocupados	Días cama disponible	%Ocup.
Medicina	5,265	6,277	84%
Cirugía	4,965	6,311	79%
Neonatología	1,467	1,911	77%
Pediatría	3,300	3,003	110%
Ginecología	437	548	80%
Obstetricia	5,528	7,619	73%
<b>Total</b>	<b>20,962</b>	<b>25,669</b>	<b>82%</b>



# PDE, Ene – sept 2017, Hnlev

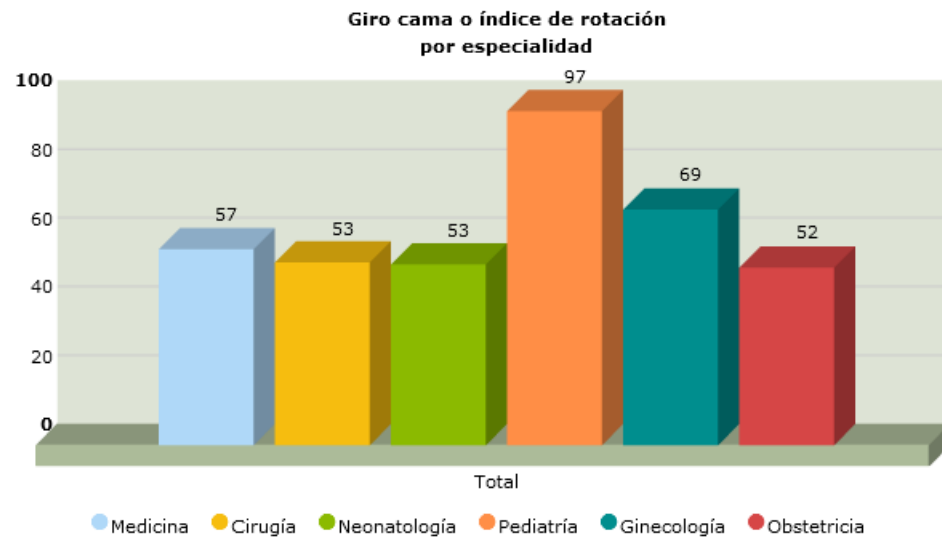
Actividades Hospitalarias	Total		Prom. días estancia
	Días cama ocupados	Egresos	
<b>Egresos Hospitalarios</b>			
<b>Especialidades Básicas</b>			
Cirugía	3,272	837	3.9
Ginecología	425	137	3.1
Medicina Interna	5,429	1,312	4.1
Obstetricia	6,536	1,445	4.5
Pediatría	2,857	855	3.3
<b>Total</b>	<b>18,519</b>	<b>4,586</b>	<b>4.0</b>





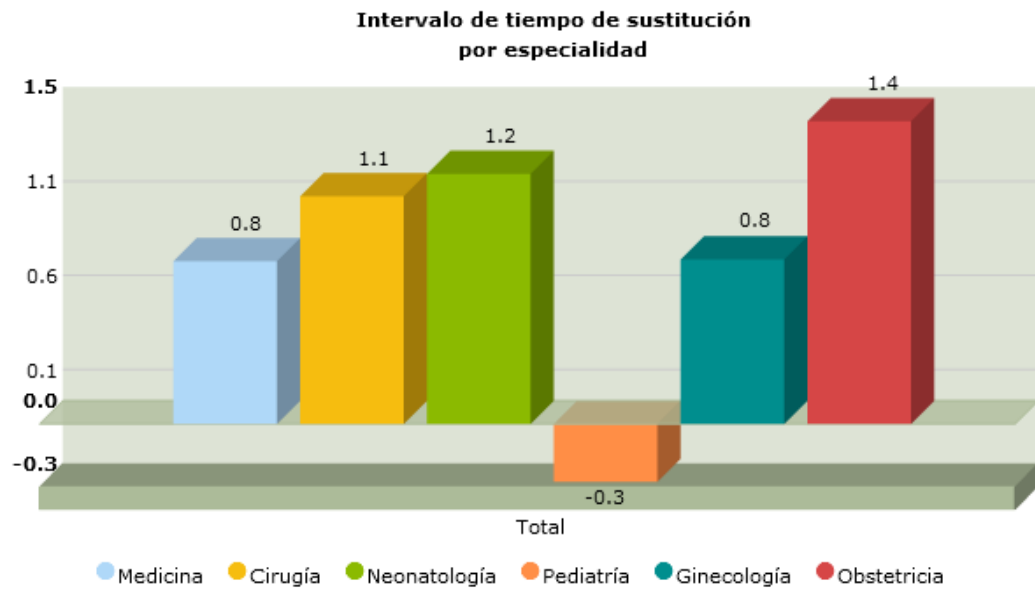
# IR, Ene – sept 2017, Hnlev

Especialidades	Total		
	Egresos	Dotación camas	Indice rotación
Medicina	1,312	23	57
Cirugía	1,224	23	53
Neonatología	368	7	53
Pediatría	1,069	11	97
Ginecología	137	2	69
Obstetricia	1,445	28	52
<b>Total</b>	<b>5,555</b>	<b>94</b>	<b>59</b>



# IS, Ene – sept 2017, Hnlev

Especialidades	Total			
	Días cama disponible	Días cama ocupados	Ingresos	Interv. tiempo de sustitución
Medicina	6,277	5,265	1,301	0.78
Cirugía	6,311	4,965	1,237	1.09
Neonatología	1,911	1,467	371	1.20
Pediatría	3,003	3,300	1,076	-0.28
Ginecología	548	437	141	0.79
Obstetricia	7,619	5,528	1,445	1.45
<b>Total</b>	<b>25,669</b>	<b>20,962</b>	<b>5,571</b>	<b>0.84</b>





...Gracias !!!!