



Ministerio de Salud (Minsal)
Hospital Nacional de Chalatenango
Dr. Luis Edmundo Vasquez (Hnlev)



Evaluación y monitoreo PAO Enero - Diciembre 2017

Ene - Dic 2017

Dr. Carlos E. Giron Sorto
Director Hnlev

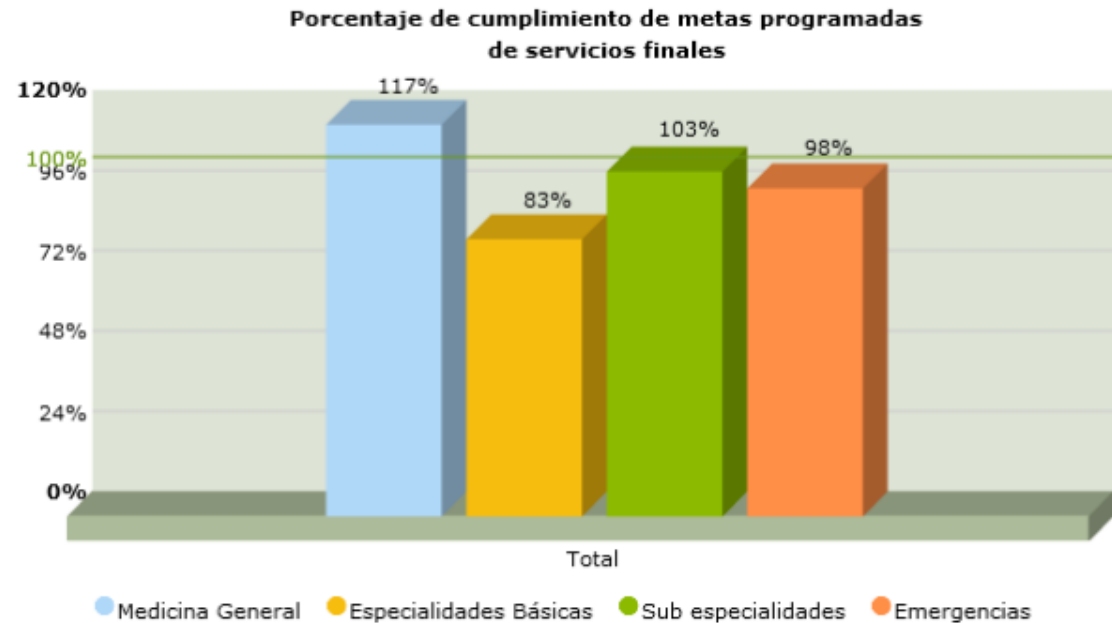




Comportamiento Consulta ambulatoria Enero a diciembre 2017

Atenciones en emergencia, Enero – diciembre 2017, Hnlev

Actividades Hospitalarias	Total		
	Prog.	Realiz.	% Cumpl.
Consulta Externa Médica			
Medicina General	4,300	5,032	117%
Especialidades Básicas	24,800	20,527	83%
Sub especialidades	14,350	14,799	103%
Emergencias	15,700	15,385	98%
Total	59,150	55,743	94%



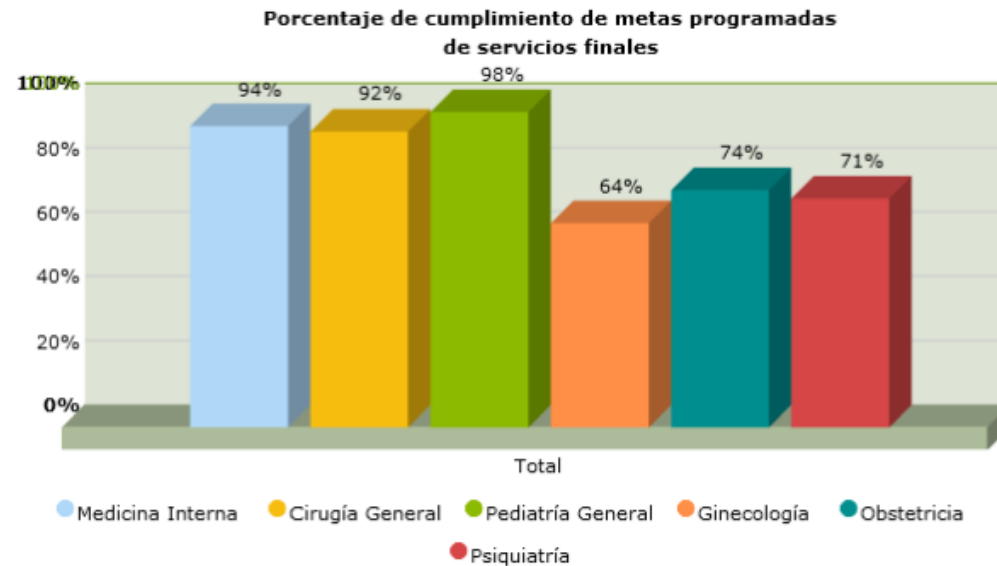
Atenciones Medicina General, Enero – diciembre 2017, Hnlev

Actividades Hospitalarias	Total		
	Prog.	Realiz.	% Cumpl.
Consulta Externa Médica			
Medicina General	4,300	5,032	117%
Especialidades Básicas	24,800	20,527	83%
Sub especialidades	14,350	14,799	103%
Emergencias	15,700	15,385	98%
Total	59,150	55,743	94%



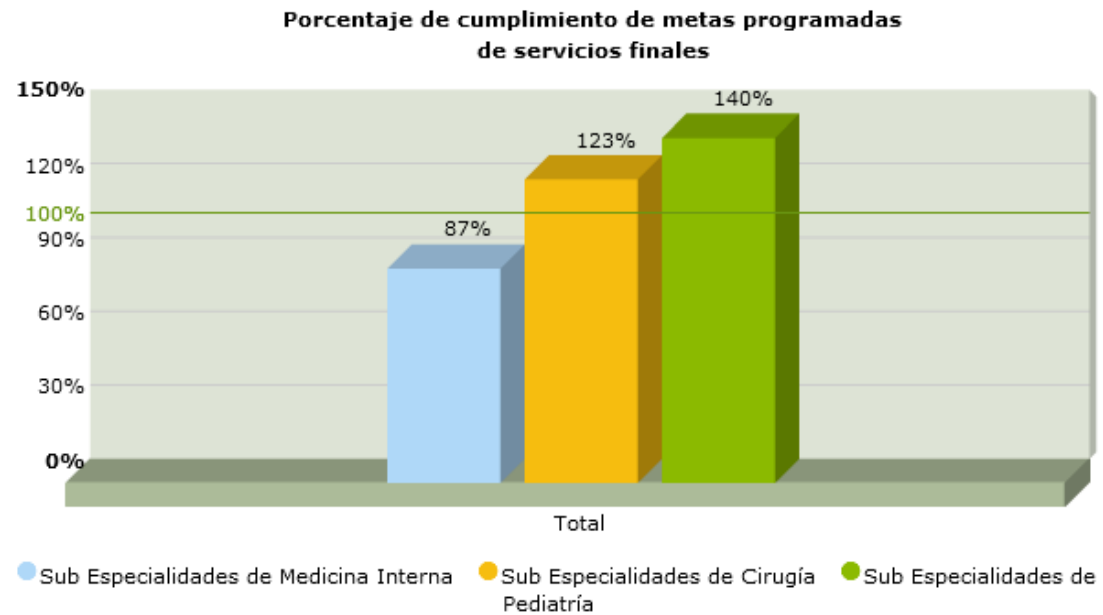
Atenciones en C. Especialidades básicas, Ene - dic 2017, Hnlev

Actividades Hospitalarias	Total		
	Prog.	Realiz.	% Cumpl.
Consulta Externa Médica			
Especialidades Básicas			
Medicina Interna	8,500	7,961	94%
Cirugía General	4,500	4,141	92%
Pediatría General	1,200	1,177	98%
Ginecología	5,000	3,175	64%
Obstetricia	3,500	2,580	74%
Psiquiatría	2,100	1,493	71%
Total	24,800	20,527	83%



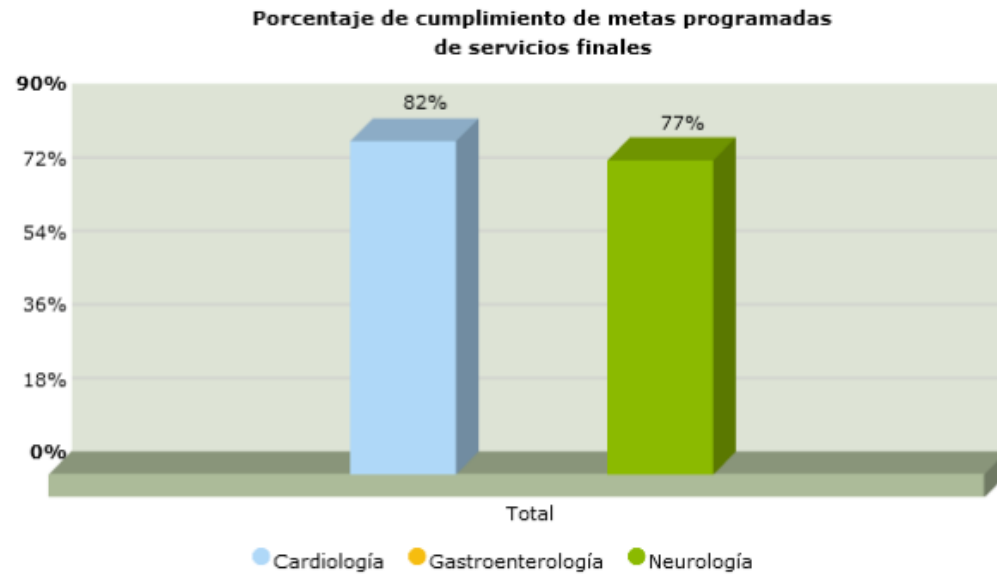
Atenciones Sub – Especialidad, Ene – dic 2017, Hnlev

Actividades Hospitalarias	Total		
	Prog.	Realiz.	% Cmpl.
Consulta Externa Médica			
Sub especialidades			
Sub Especialidades de Medicina Interna	8,600	7,489	87%
Sub Especialidades de Cirugía	4,500	5,557	123%
Sub Especialidades de Pediatría	1,250	1,753	140%
Total	14,350	14,799	103%



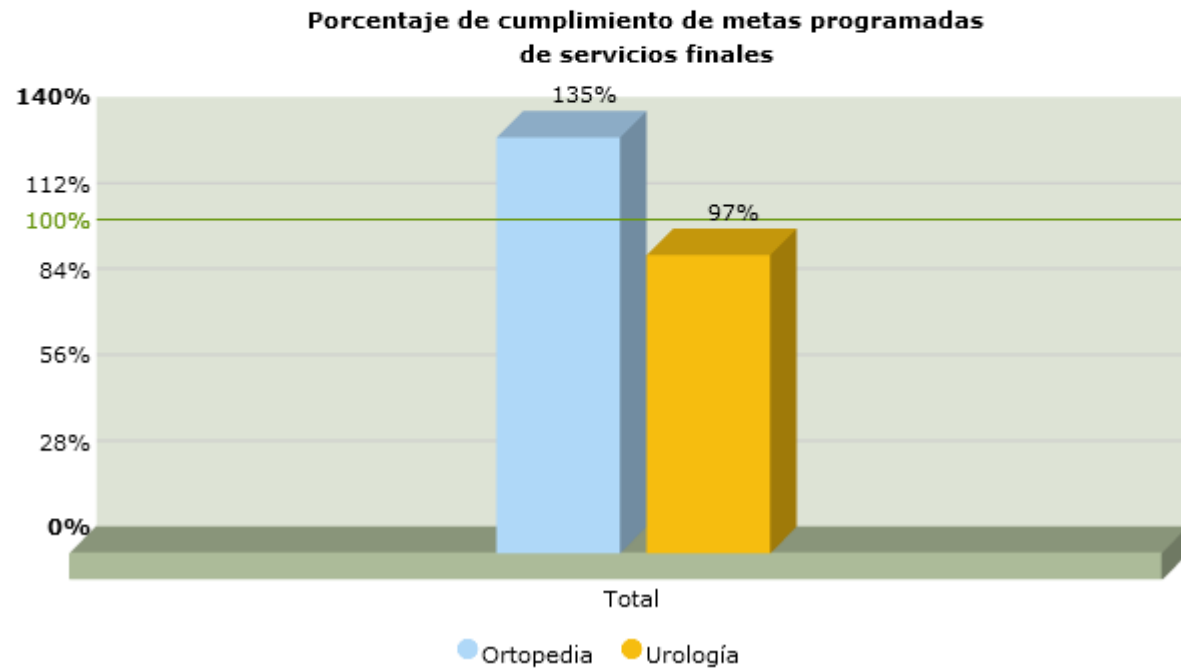
Atenciones en Sub – especialidades MI, Ene – dic 2017, Hnlev

Actividades Hospitalarias	Total		
	Prog.	Realiz.	% Cumpl.
Consulta Externa Médica			
Sub especialidades			
Sub Especialidades de Medicina Interna			
Cardiología	6,000	4,892	82%
Gastroenterología	0	599	0%
Neurología	2,600	1,998	77%
Total	8,600	7,489	87%



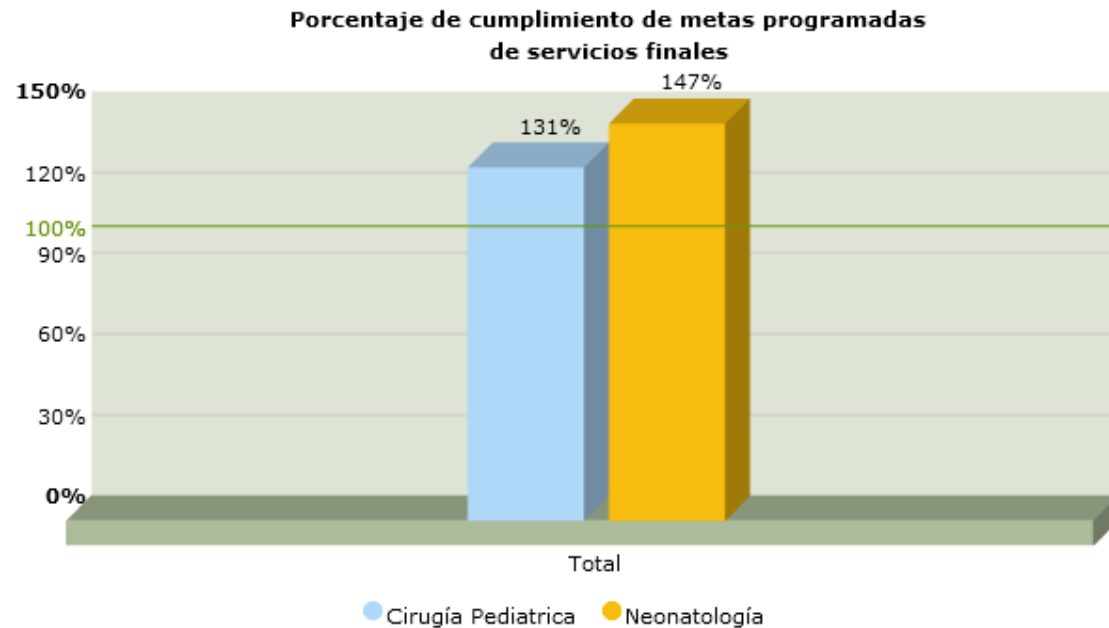
Atenciones en en Sub – especialidades CG, Ene – dic 2017, Hnlev

Actividades Hospitalarias	Total		
	Prog.	Realiz.	% Cumpl.
Consulta Externa Médica			
Sub especialidades			
Sub Especialidades de Cirugía			
Ortopedia	3,100	4,198	135%
Urología	1,400	1,359	97%
Total	4,500	5,557	123%



Atenciones en en Sub – especialidades Pediatría, Ene – dic 2017, Hnlev

Actividades Hospitalarias	Total		
	Prog.	Realiz.	% Cumpl.
Consulta Externa Médica			
Sub especialidades			
Sub Especialidades de Pediatría			
Cirugía Pediátrica	550	721	131%
Neonatología	700	1,032	147%
Total	1,250	1,753	140%

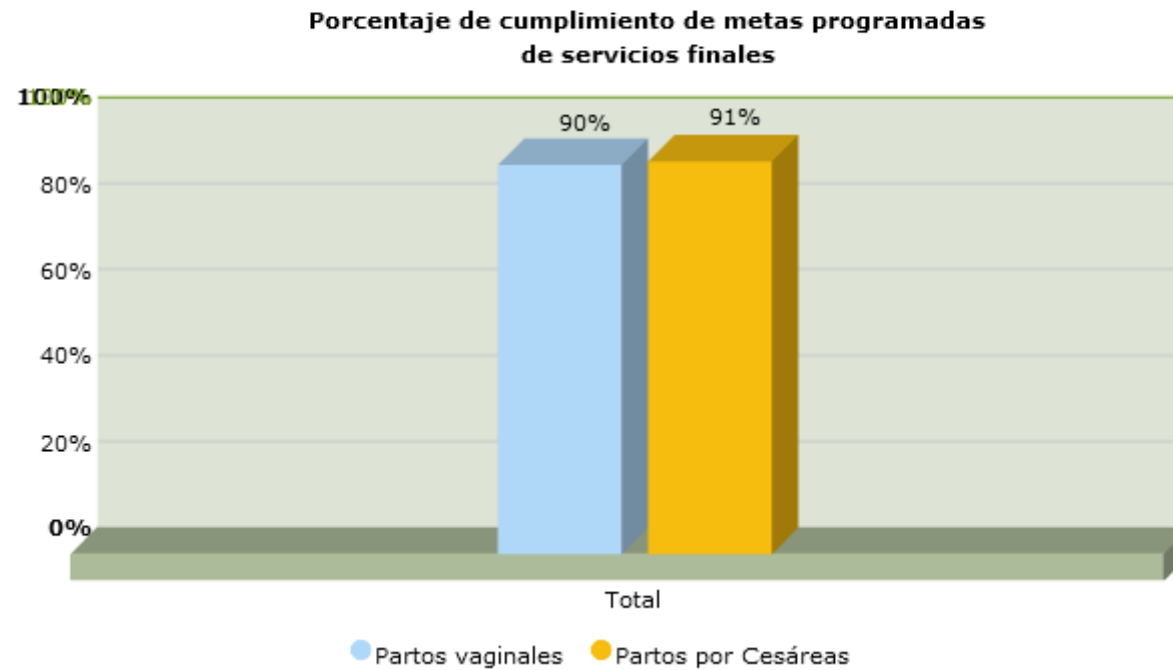




Comportamiento Partos Enero a diciembre 2017

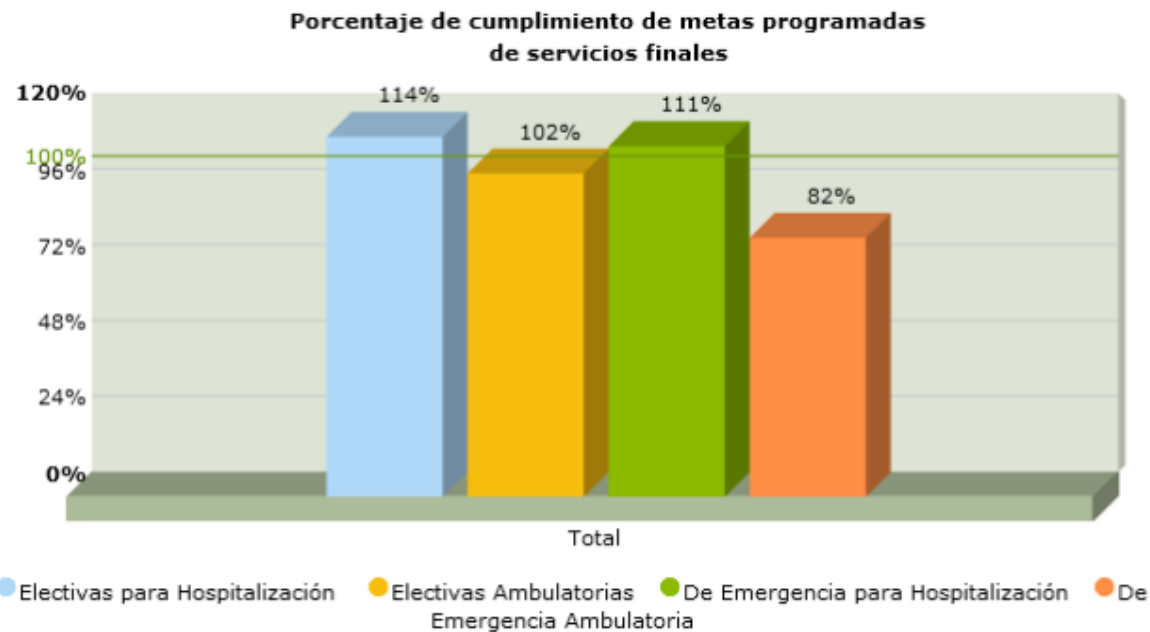
Atenciones Partos, Ene – dic 2017, Hnlev

Actividades Hospitalarias	Total		
	Prog.	Realiz.	% Cumpl.
Partos			
Partos vaginales	1,100	995	90%
Partos por Cesáreas	400	365	91%
Total	1,500	1,360	91%



Atenciones Cirugía Mayor, Ene – dic 2017, Hnlev

Actividades Hospitalarias	Total		
	Prog.	Realiz.	% Cmpl.
Cirugía Mayor			
Electivas para Hospitalización	900	1,026	114%
Electivas Ambulatorias	500	512	102%
De Emergencia para Hospitalización	800	889	111%
De Emergencia Ambulatoria	150	123	82%
Total	2,350	2,550	109%

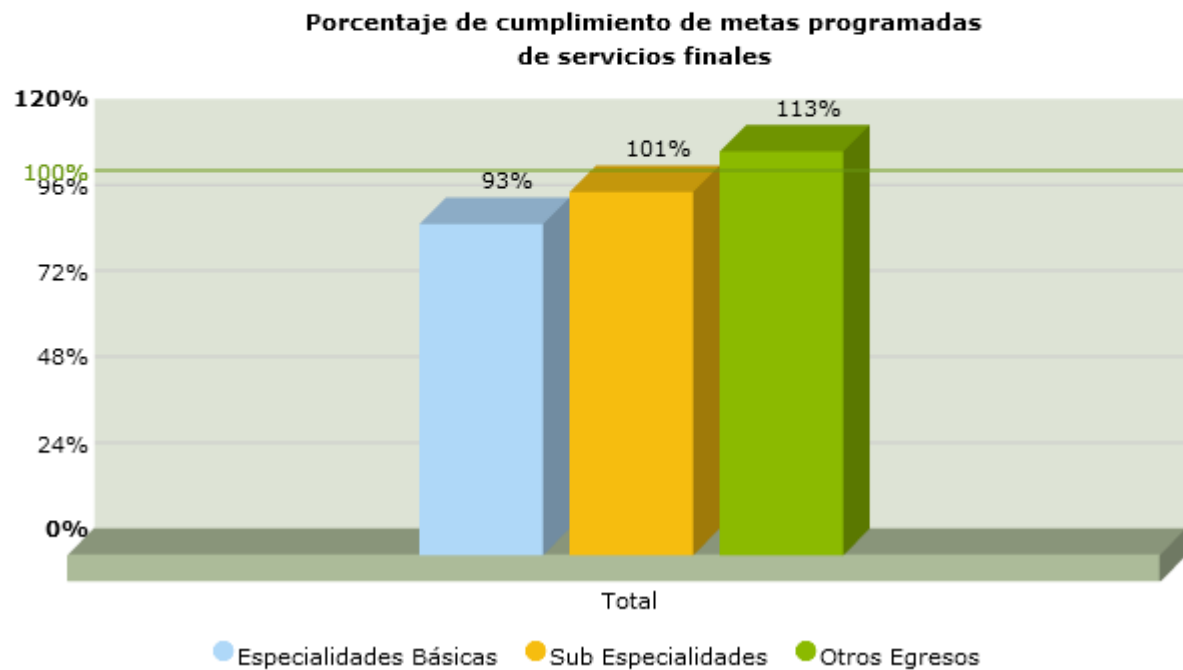




Comportamiento Egresos Enero a diciembre 2017

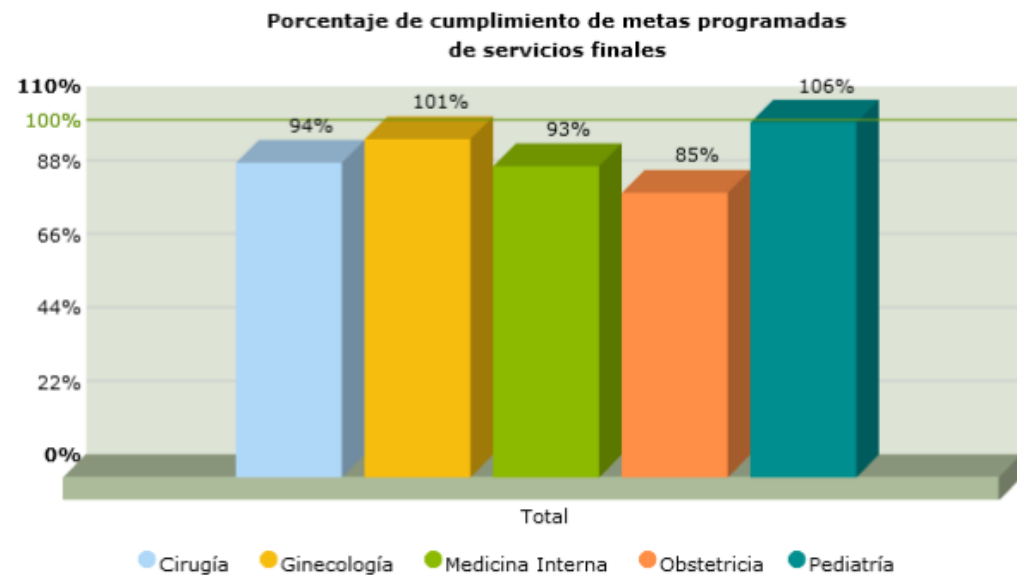
Egresos hospitalarios, Ene – dic 2017, Hnlev

Actividades Hospitalarias	Total		
	Prog.	Realiz.	% Cumpl.
Egresos Hospitalarios			
Especialidades Básicas	6,330	5,857	93%
Sub Especialidades	1,250	1,267	101%
Otros Egresos	400	451	113%



Egresos especialidades básicas, Ene – dic 2017, Hnlev

Actividades Hospitalarias	Total		
	Prog.	Realiz.	% Compl.
Egresos Hospitalarios			
Especialidades Básicas			
Cirugía	1,200	1,123	94%
Ginecología	180	182	101%
Medicina Interna	1,800	1,679	93%
Obstetricia	2,200	1,870	85%
Pediatría	950	1,003	106%
Total	6,330	5,857	93%

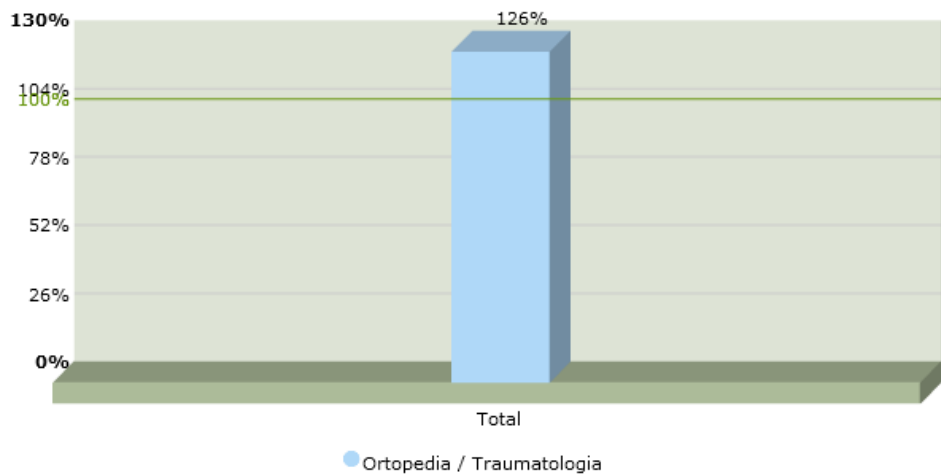


Comportamiento Egresos sub - especialidades, Ene – Dic 2017, Hnlev

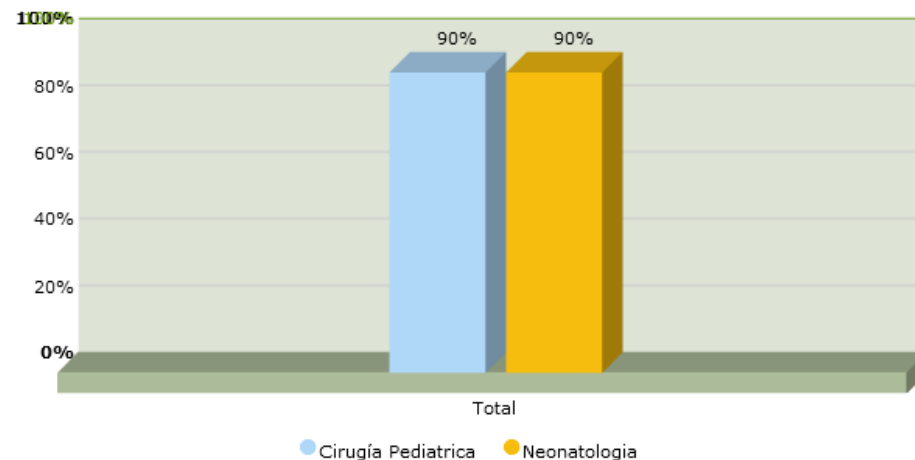
Actividades Hospitalarias	Total		
	Prog.	Realiz.	% Cumpl.
Egresos Hospitalarios			
Sub Especialidades			
Sub Especialidades de Cirugía			
Ortopedia / Traumatología	400	504	126%
Total	400	504	126%

Actividades Hospitalarias	Total		
	Prog.	Realiz.	% Cumpl.
Egresos Hospitalarios			
Sub Especialidades			
Sub Especialidades de Pediatría			
Cirugía Pediátrica	300	270	90%
Neonatología	550	493	90%
Total	850	763	90%

Porcentaje de cumplimiento de metas programadas de servicios finales



Porcentaje de cumplimiento de metas programadas de servicios finales



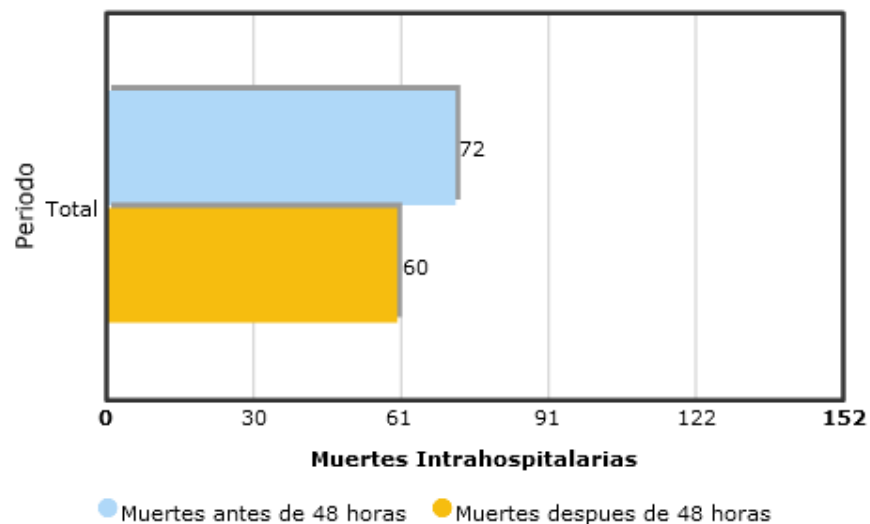


Comportamiento Mortalidad Enero a diciembre 2017

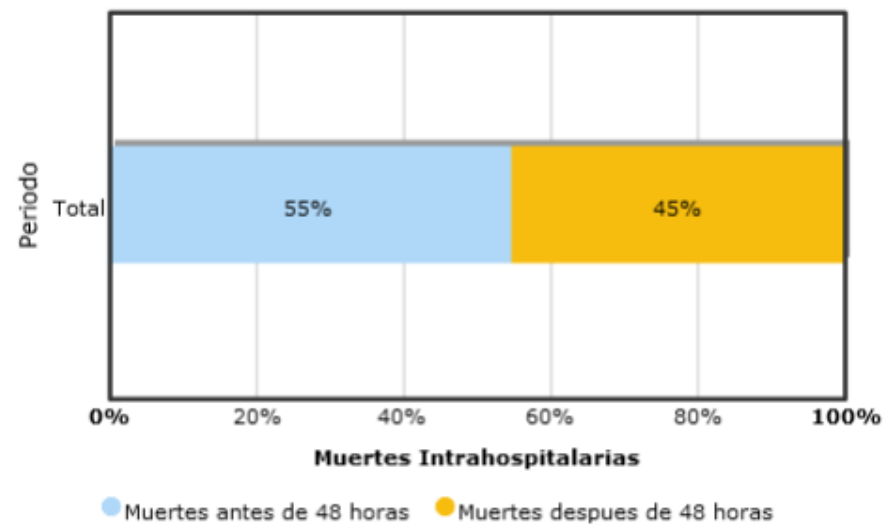
Comportamiento Mortalidad, Ene – dic 2017, Hnlev

	Muertes Antes 48h	Muertes Despues 48h	Total Muertes	% Muertes Antes 48h	% Muertes Despues 48h
Total	72	60	132	54.55%	45.45%

Cantidad de muertes intrahospitalarias antes/despues de las 48 horas



Porcentaje de muertes intrahospitalarias antes/despues de las 48 horas

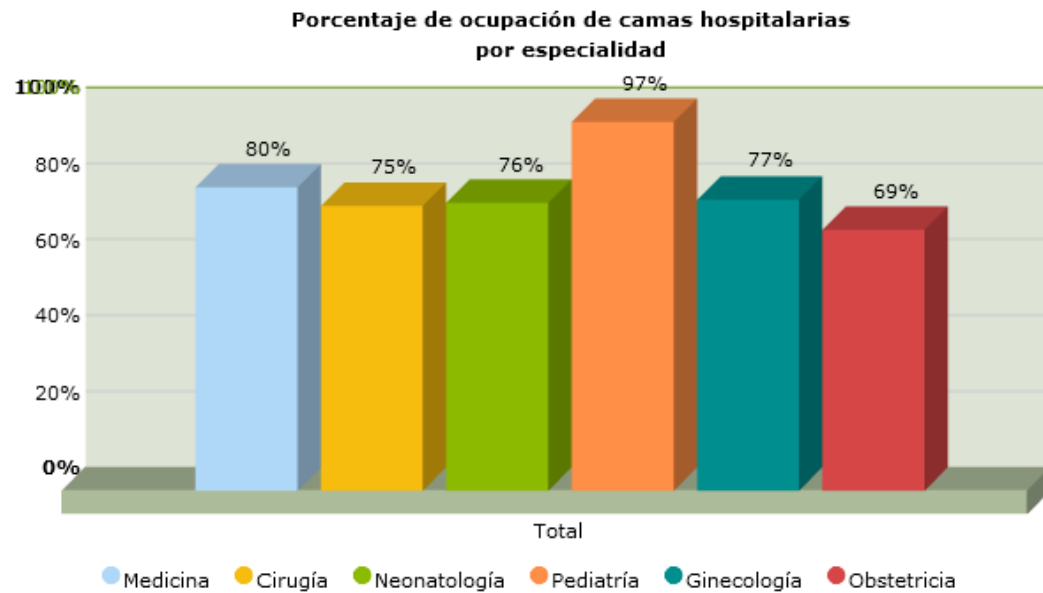




Indicadores hospitalarios

IO, Ene – dic 2017, Hnlev

Especialidades	Total		
	Días cama ocupados	Días cama disponible	%Ocup.
Medicina	6,706	8,393	80%
Cirugía	6,316	8,427	75%
Neonatología	1,937	2,555	76%
Pediatría	3,897	4,015	97%
Ginecología	561	732	77%
Obstetricia	7,000	10,195	69%
Total	26,417	34,317	77%



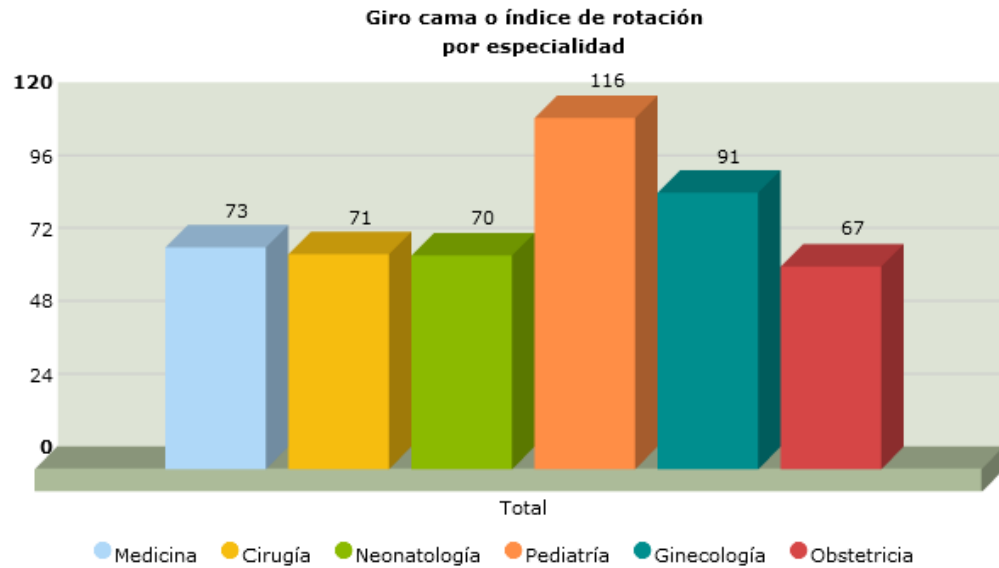
PDE, Ene – dic 2017, Hnlev

Actividades Hospitalarias	Total		
	Días cama ocupados	Egresos	Prom. días estancia
Egresos Hospitalarios			
Especialidades Básicas	23,104	5,857	3.9
Sub Especialidades	5,505	1,267	4.3
Otros Egresos	1,204	451	2.7
Total	29,813	7,575	3.9



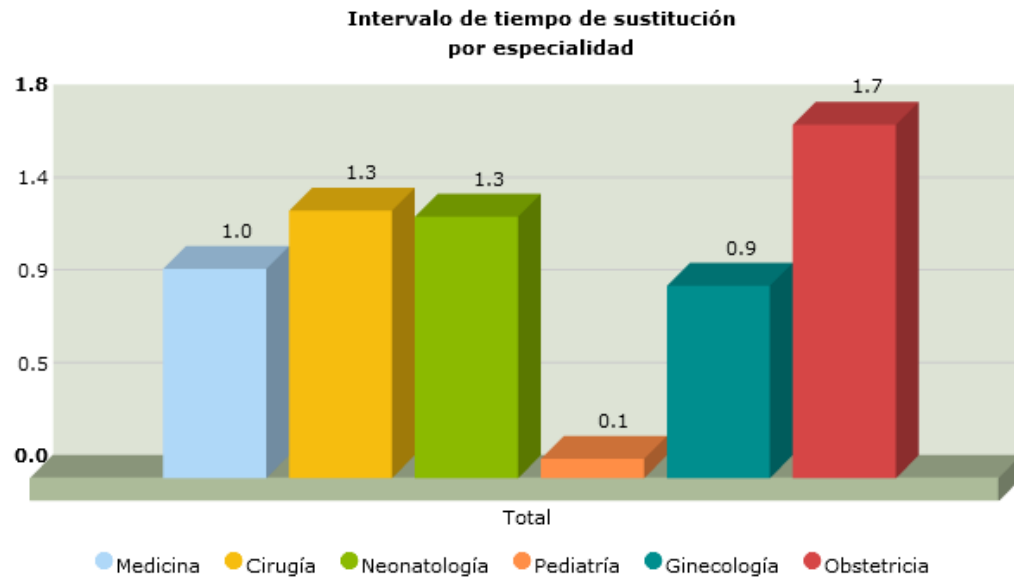
IR, Ene – dic 2017, Hnlev

Especialidades	Total		
	Egresos	Dotación camas	Índice rotación
Medicina	1,679	23	73
Cirugía	1,627	23	71
Neonatología	493	7	70
Pediatría	1,273	11	116
Ginecología	182	2	91
Obstetricia	1,870	28	67
Total	7,124	94	76



IS, Ene – dic 2017, Hnlev

Especialidades	Total			
	Días cama disponible	Días cama ocupados	Ingresos	Interv. tiempo de sustitución
Medicina	8,393	6,706	1,662	1.02
Cirugía	8,427	6,316	1,626	1.30
Neonatología	2,555	1,937	487	1.27
Pediatría	4,015	3,897	1,274	0.09
Ginecología	732	561	183	0.93
Obstetricia	10,195	7,000	1,861	1.72
Total	34,317	26,417	7,093	1.11





...Gracias !!!!