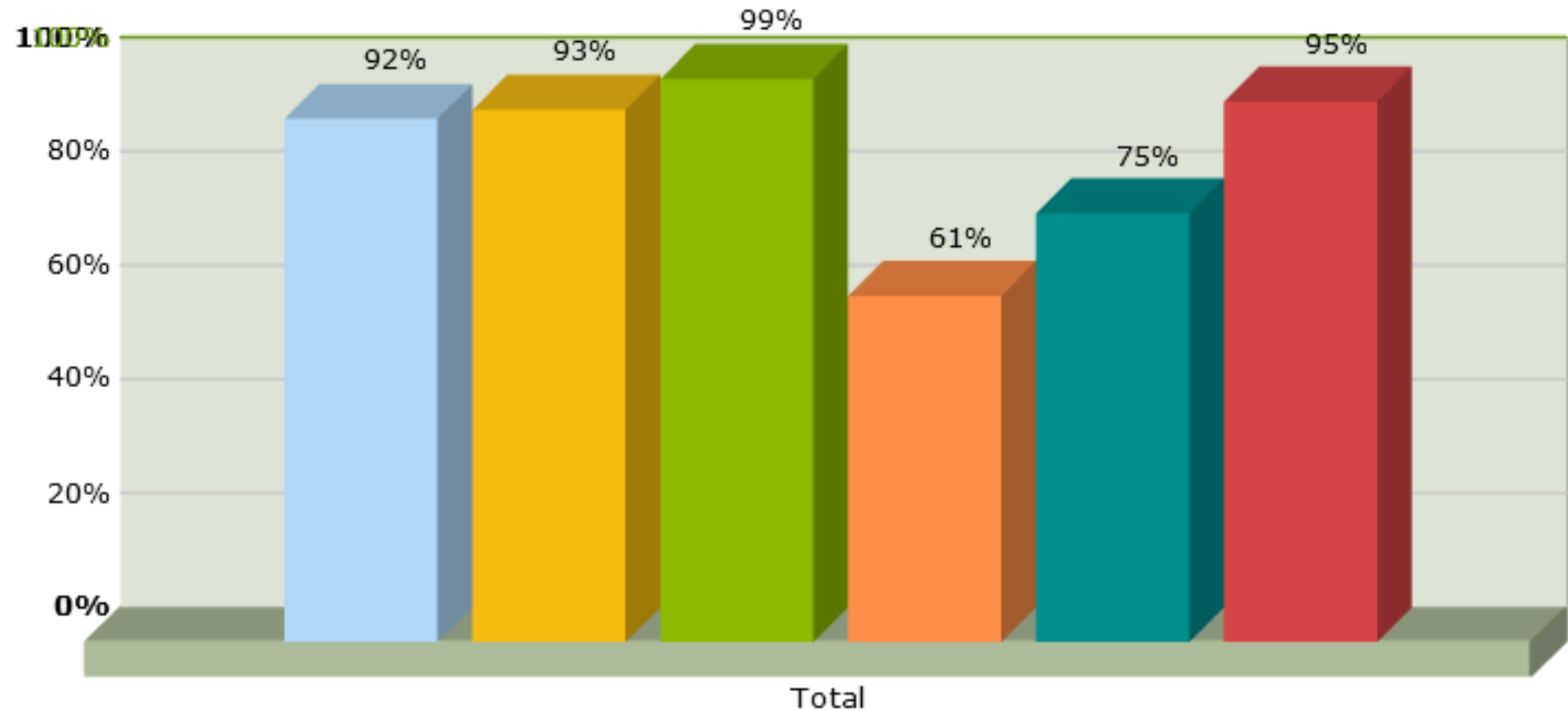


Hospital Nacional “Dr. Luis Edmundo Vásquez”
Chalatenango

EVALUACIÓN POA ENERO – SEPTIEMBRE 2017

Nombre del Hospital	Hospital Nacional “Dr. Luis Edmundo Vásquez” de Chalatenango
Dirección:	Final Barrio San Antonio, Chalatenango, Chalatenango
Teléfono:	2393-9010
Fax:	2393-9014
E-mail:	carengis@hotmail.com
Nombre de Director(a):	Dr. Carlos Enrique Girón Sorto
Fecha de aprobación de la POA 2018:	31 de diciembre de 2017

Consulta externa Enero – Septiembre 2017

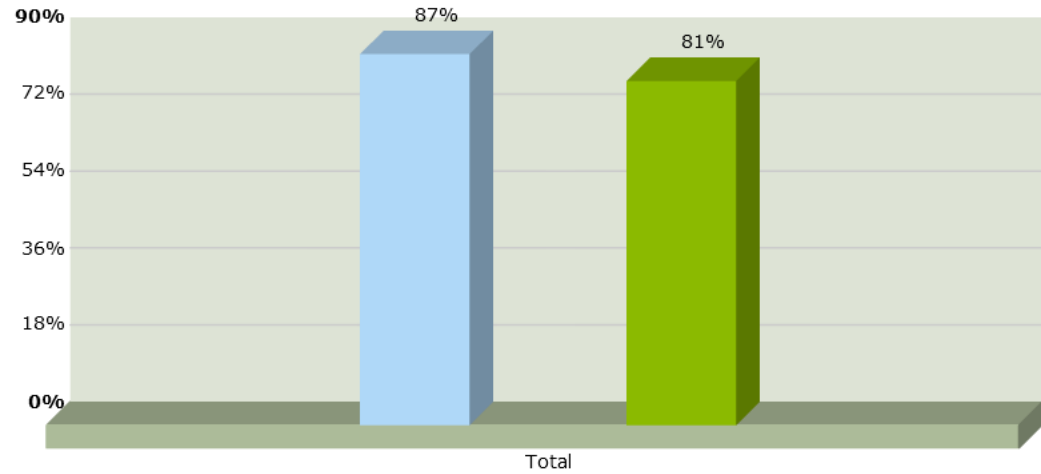


● Medicina Interna ● Cirugía General ● Pediatría General ● Ginecología ● Obstetricia ● Psiquiatría

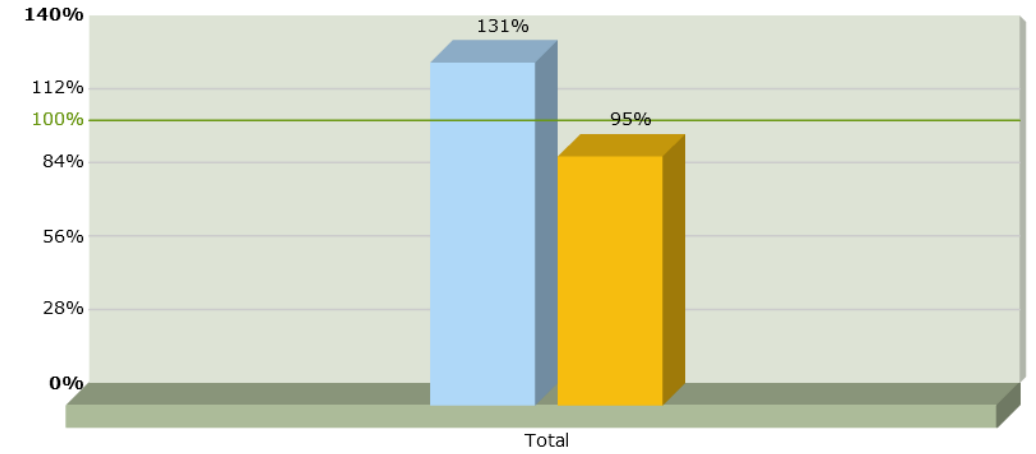
Consulta Externa Enero – Septiembre 2017

Actividades	Enero			Febrero			Marzo			Abril			Mayo			Junio			Julio			Agosto			Septiembre			Total		
	Prog.	Realiz.	%Cumpl.	Prog.	Realiz.	%Cumpl.	Prog.	Realiz.	%Cumpl.	Prog.	Realiz.	%Cumpl.	Prog.	Realiz.	%Cumpl.	Prog.	Realiz.	%Cumpl.	Prog.	Realiz.	%Cumpl.	Prog.	Realiz.	%Cumpl.	Prog.	Realiz.	%Cumpl.	Prog.	Realiz.	%Cumpl.
Servicios Finales																														
Consulta Externa Médica																														
General																														
Medicina General	358	487	136%	358	331	92%	358	584	163%	358	258	72%	358	389	109%	358	396	111%	358	322	90%	358	370	103%	358	499	139%	3,222	3,636	113%
Especialidades																														
Especialidades Básicas																														
Medicina Interna	708	539	76%	708	498	70%	708	560	79%	708	558	79%	708	845	119%	708	692	98%	708	769	109%	708	645	91%	708	742	105%	6,372	5,848	92%
Cirugía General	375	363	97%	375	387	103%	375	402	107%	375	223	59%	375	333	89%	375	354	94%	375	367	98%	375	357	95%	375	366	98%	3,375	3,152	93%
Pediatría General	100	79	79%	100	103	103%	100	99	99%	100	89	89%	100	104	104%	100	103	103%	100	98	98%	100	108	108%	100	106	106%	900	889	99%
Ginecología	416	257	62%	416	234	56%	416	307	74%	416	129	31%	416	272	65%	416	237	57%	416	309	74%	416	248	60%	416	280	67%	3,744	2,273	61%
Obstetricia	291	221	76%	291	233	80%	291	283	97%	291	153	53%	291	221	76%	291	213	73%	291	221	76%	291	224	77%	291	201	69%	2,619	1,970	75%
Psiquiatría	175	234	134%	175	174	99%	175	222	127%	175	110	63%	175	268	153%	175	197	113%	175	184	105%	175	104	59%	175	0	0%	1,575	1,493	95%
Sub especialidades																														
Sub Especialidades de Medicina Interna																														
Cardiología	500	438	88%	500	417	83%	500	458	92%	500	334	67%	500	454	91%	500	481	96%	500	465	93%	500	401	80%	500	462	92%	4,500	3,910	87%
Gastroenterología	0	35	ND	0	63	ND	0	57	ND	0	31	ND	0	61	ND	0	52	ND	0	68	ND	0	49	ND	0	49	ND	0	465	ND
Neurología	216	91	42%	216	195	90%	216	195	90%	216	111	51%	216	175	81%	216	167	77%	216	171	79%	216	208	96%	216	254	118%	1,944	1,567	81%
Sub Especialidades de Cirugía																														
Ortopedia	258	313	121%	258	276	107%	258	340	132%	258	216	84%	258	375	145%	258	382	148%	258	410	159%	258	360	140%	258	360	140%	2,322	3,032	131%
Urología	116	102	88%	116	106	91%	116	138	119%	116	87	75%	116	98	84%	116	139	120%	116	118	102%	116	101	87%	116	101	87%	1,044	990	95%
Sub Especialidades de Pediatría																														
Cirugía Pediátrica	45	60	133%	45	48	107%	45	72	160%	45	35	78%	45	63	140%	45	74	164%	45	65	144%	45	55	122%	45	64	142%	405	536	132%
Neonatología	58	103	178%	58	77	133%	58	90	155%	58	65	112%	58	106	183%	58	96	166%	58	69	119%	58	98	169%	58	68	117%	522	772	148%

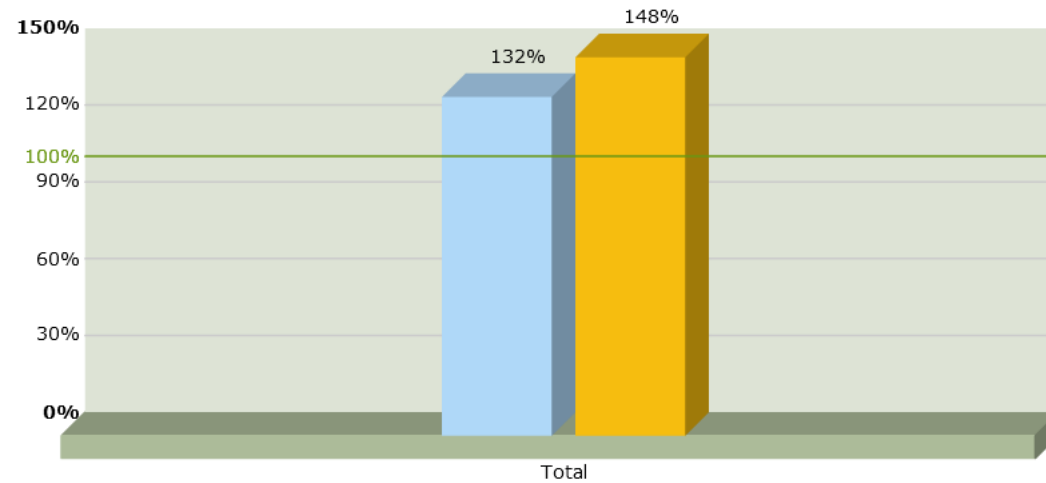
Consulta Externa subespecialidades Enero – Septiembre 2017



● Cardiología ● Gastroenterología ● Neurología



● Ortopedia ● Urología



● Cirugía Pediátrica ● Neonatología

Consulta externa Enero – Septiembre 2017

Actividades	Enero			Febrero			Marzo			Abril			Mayo			Junio			Julio			Agosto			Septiembre			Total		
	Prog.	Realiz.	%Cumpl.	Prog.	Realiz.	%Cumpl.	Prog.	Realiz.	%Cumpl.	Prog.	Realiz.	%Cumpl.	Prog.	Realiz.	%Cumpl.	Prog.	Realiz.	%Cumpl.	Prog.	Realiz.	%Cumpl.	Prog.	Realiz.	%Cumpl.	Prog.	Realiz.	%Cumpl.	Prog.	Realiz.	%Cumpl.
Servicios Finales																														
Consulta Externa Médica																														
Otras Atenciones Consulta Externa Médica																														
Colposcopia	108	135	125%	108	110	102%	108	87	81%	108	35	32%	108	91	84%	108	58	54%	108	104	96%	108	103	95%	108	110	102%	972	833	86%
Nutrición	0	25	ND	0	35	ND	0	93	ND	0	70	ND	0	90	ND	0	90	ND	0	59	ND	0	80	ND	0	85	ND	0	627	ND
Planificación Familiar	37	61	165%	37	48	130%	37	52	141%	37	36	97%	37	18	49%	37	23	62%	37	56	151%	37	27	73%	37	25	68%	333	346	104%
Psicología	141	195	138%	141	145	103%	141	179	127%	141	98	70%	141	144	102%	141	142	101%	141	171	121%	141	136	96%	141	147	104%	1,269	1,357	107%

Consulta Externa Enero – Septiembre 2017

La consulta externa alcanzó un cumplimiento del 92% de medicina interna hasta el 99% en pediatría general.

En el caso de ginecología y obstetricia se observó un cumplimiento bajo debido a reprogramación de citas por convocatorias del personal para reuniones y capacitaciones.

La consulta de gastroenterología no fue programada debido a que el recurso está adhonoren, no se puede asegurar la oferta permanente de la especialidad.

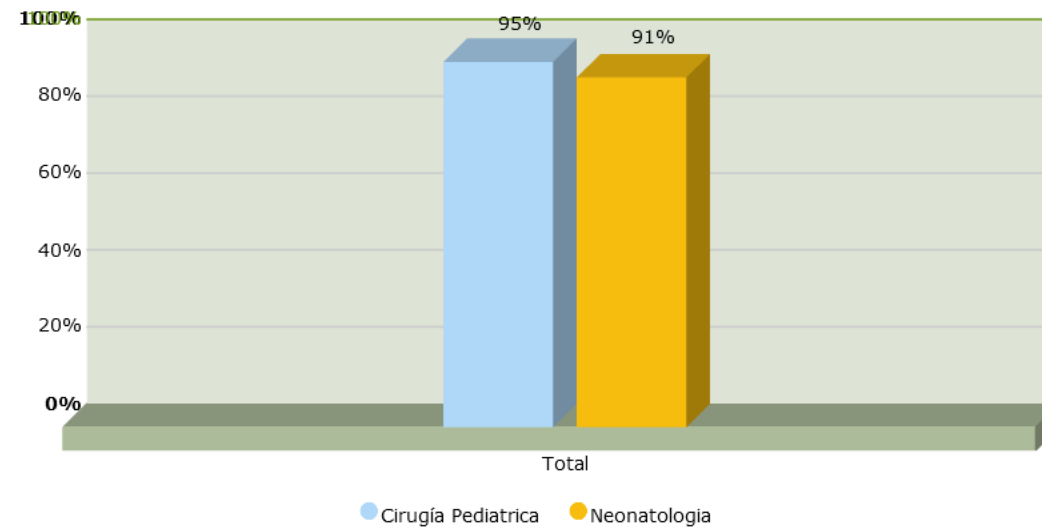
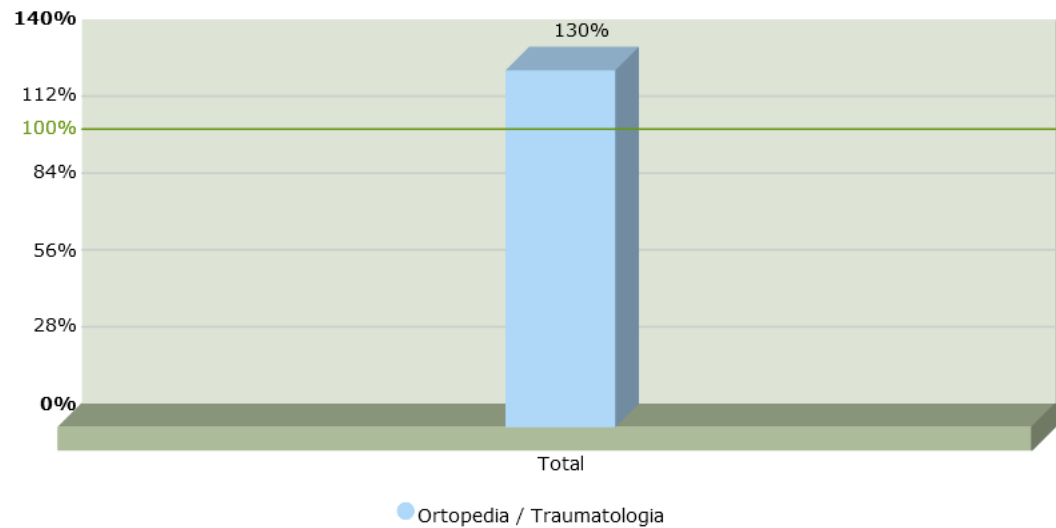
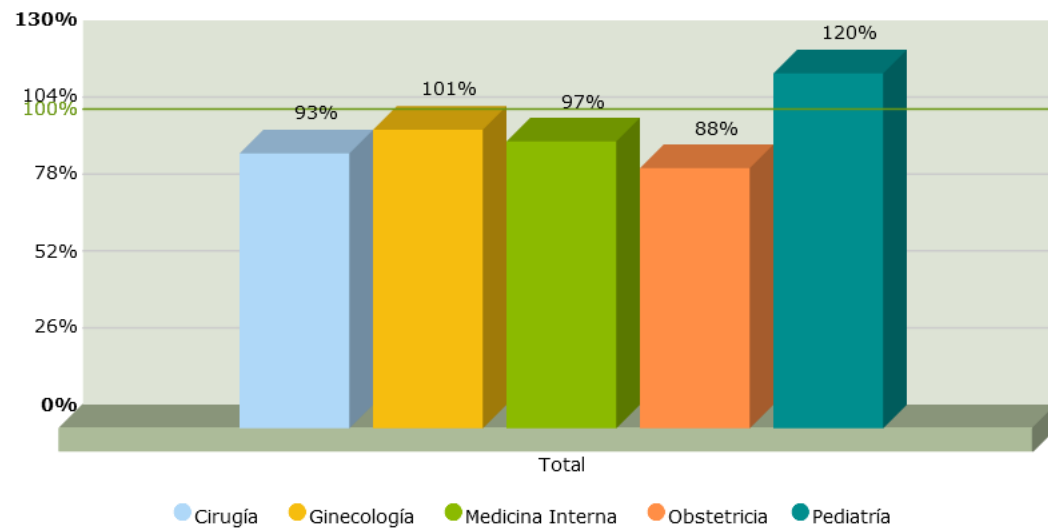
La consulta de nutrición es proporcionada por licenciadas en año social por lo que tampoco se puede programar.

Consulta de psiquiatría no reporta producción debido a renuncia de médico psiquiatra.

En cuanto a cirugía, debido a la demanda ortopedia y cirugía pediátrica superaron la meta de consultas ambulatorias.

La importancia de la prevención y educación que realiza el hospital con la población de Chalatenango se ve evidenciada en el cumplimiento de metas de planificación familiar y toma de colposcopias para la prevención del cáncer de cérvix.

Egresos Hospitalarios Enero – Septiembre 2017



Egresos Hospitalarios Enero – Septiembre 2017

Actividades	Enero			Febrero			Marzo			Abril			Mayo			Junio			Julio			Agosto			Septiembre			Total		
	Prog.	Realiz.	%Cumpl.	Prog.	Realiz.	%Cumpl.	Prog.	Realiz.	%Cumpl.	Prog.	Realiz.	%Cumpl.	Prog.	Realiz.	%Cumpl.	Prog.	Realiz.	%Cumpl.	Prog.	Realiz.	%Cumpl.	Prog.	Realiz.	%Cumpl.	Prog.	Realiz.	%Cumpl.	Prog.	Realiz.	%Cumpl.
Servicios Finales																														
Egresos Hospitalarios																														
Especialidades Básicas																														
Cirugía	100	95	95%	100	94	94%	100	106	106%	100	76	76%	100	95	95%	100	91	91%	100	108	108%	100	79	79%	100	93	93%	900	837	93%
Ginecología	15	18	120%	15	19	127%	15	18	120%	15	12	80%	15	16	107%	15	13	87%	15	16	107%	15	12	80%	15	13	87%	135	137	101%
Medicina Interna	150	149	99%	150	147	98%	150	146	97%	150	141	94%	150	141	94%	150	147	98%	150	180	120%	150	126	84%	150	135	90%	1,350	1,312	97%
Obstetricia	183	152	83%	183	158	86%	183	170	93%	183	165	90%	183	177	97%	183	150	82%	183	146	80%	183	151	83%	183	176	96%	1,647	1,445	88%
Pediatría	79	62	78%	79	108	137%	79	64	81%	79	68	86%	79	61	77%	79	88	111%	79	94	119%	79	169	214%	79	141	178%	711	855	120%
Sub Especialidades																														
Sub Especialidades de Cirugía																														
Ortopedia / Traumatología	33	42	127%	33	44	133%	33	51	155%	33	42	127%	33	41	124%	33	41	124%	33	34	103%	33	31	94%	33	61	185%	297	387	130%
Sub Especialidades de Pediatría																														
Cirugía Pediátrica	25	25	100%	25	25	100%	25	37	148%	25	19	76%	25	33	132%	25	17	68%	25	23	92%	25	23	92%	25	12	48%	225	214	95%
Neonatología	45	31	69%	45	40	89%	45	48	107%	45	42	93%	45	51	113%	45	41	91%	45	34	76%	45	40	89%	45	41	91%	405	368	91%

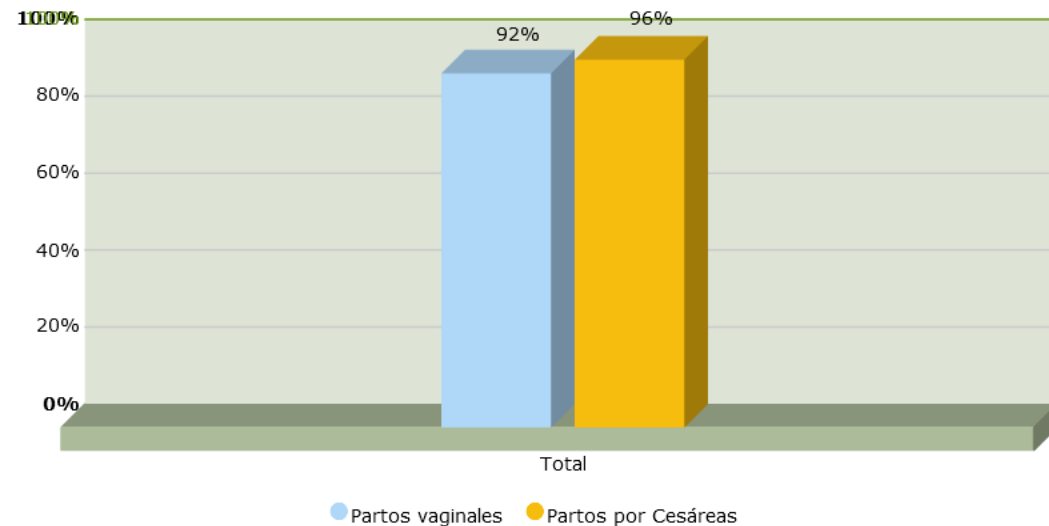
Los egresos han disminuido en referencia al año 2016, en un 6.34% menos egresos (400 egresos menos), aún con la epidemia de diarrea experimentada a inicio de año.

La demanda ha disminuido en todos los servicios.

Los egresos en ortopedia superan la meta de programación en un 30%, los egresos de cirugía pediátrica son un 50.9% a predominio de traumatismos.

Atención de partos Enero – Septiembre 2017

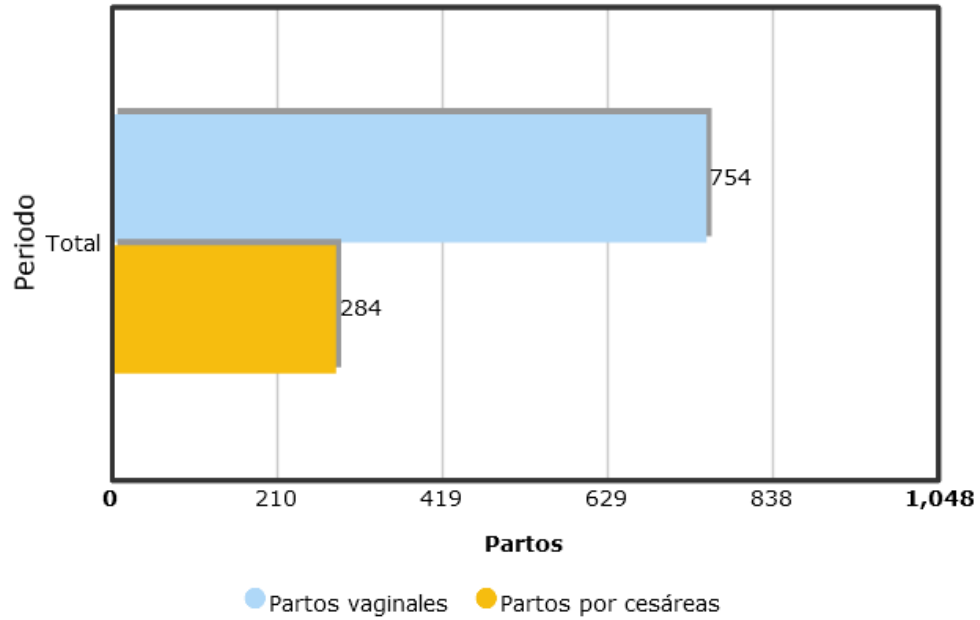
Actividades Hospitalarias	Total		
	Prog.	Realiz.	% Cumpl.
Partos			
Partos vaginales	819	754	92%
Partos por Cesáreas	297	284	96%
Total	1,116	1,038	93%



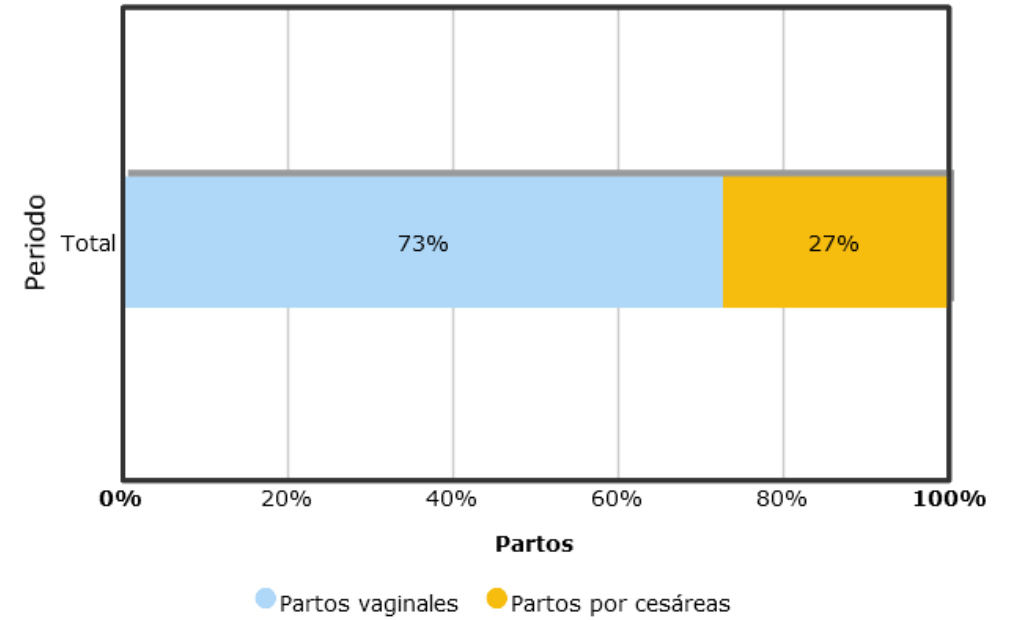
- Un total de 1038 partos se han atendido, 98 menos que en el 2016 en el mismo periodo (1136 partos).
- Se alcanzó el 93% de cumplimiento en la meta programada.
- En cuanto a las cesáreas programadas, se alcanzó un 96% de la meta con 284 realizadas.
- Se disminuyó un 5.9% en cesáreas realizadas con respecto a 2016 (302).

Atención de partos Enero – Septiembre 2017

Cantidad de partos vaginales y cesáreas

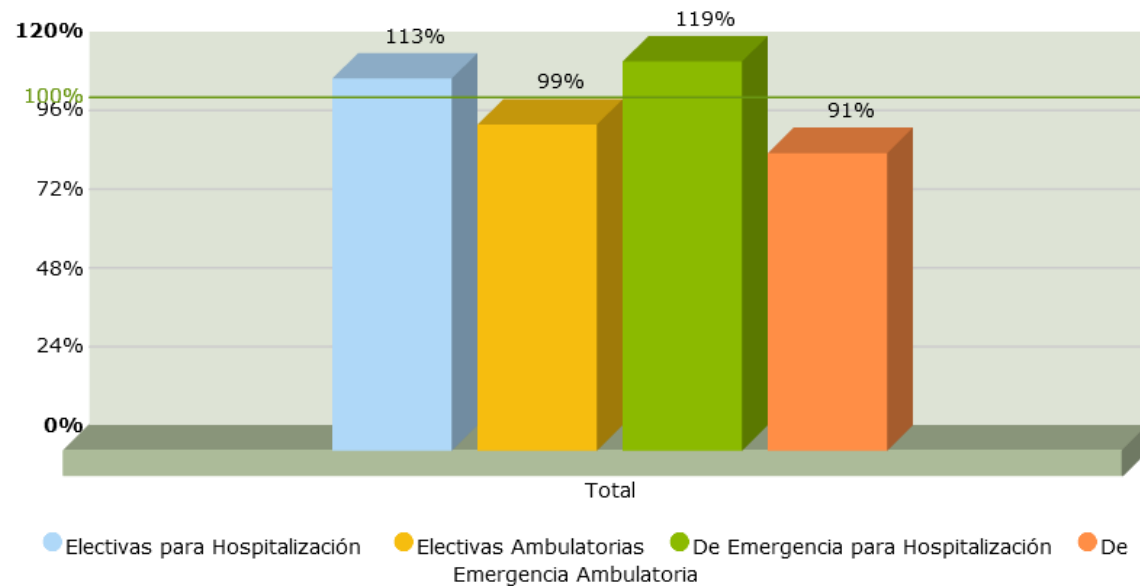


Porcentaje de partos vaginales y cesáreas



Cirugía mayor Enero – Septiembre 2017

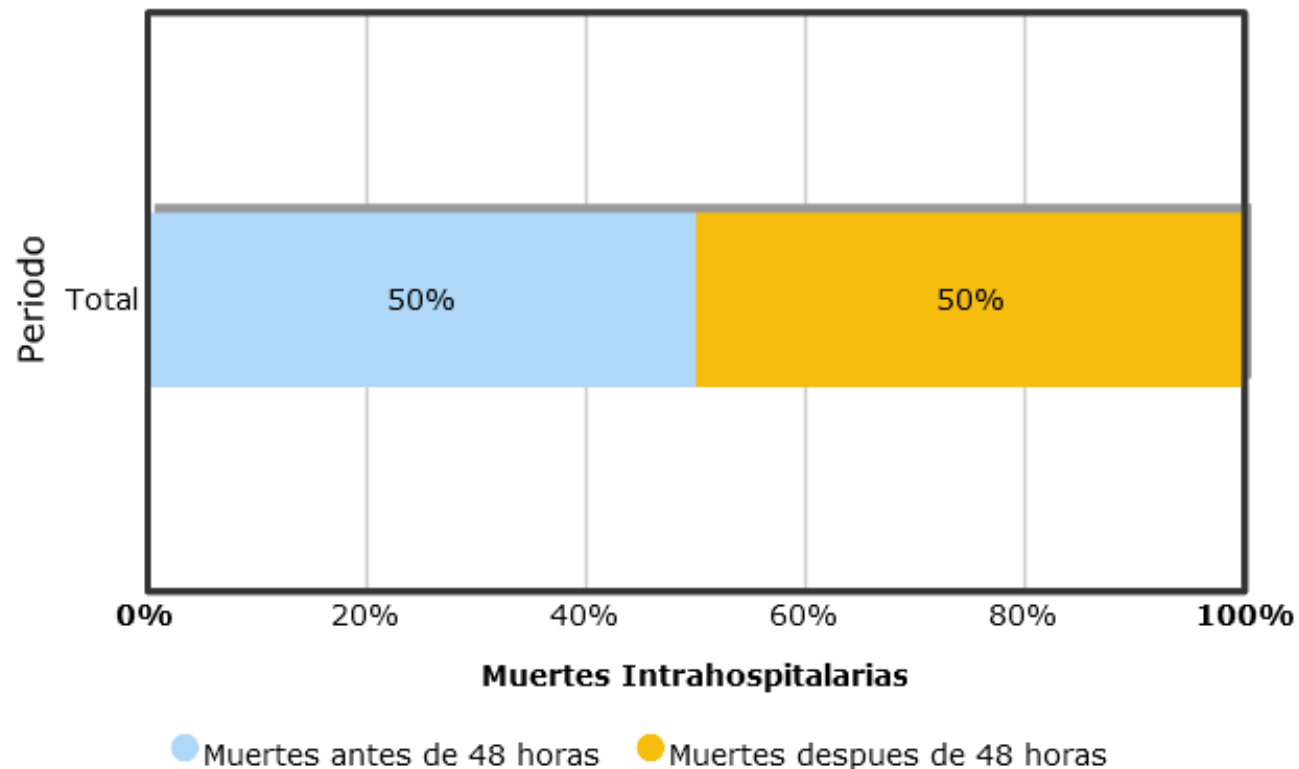
Actividades	Enero			Febrero			Marzo			Abril			Mayo			Junio			Julio			Agosto			Septiembre			Total		
	Prog.	Realiz.	%Cumpl.	Prog.	Realiz.	%Cumpl.	Prog.	Realiz.	%Cumpl.	Prog.	Realiz.	%Cumpl.	Prog.	Realiz.	%Cumpl.	Prog.	Realiz.	%Cumpl.	Prog.	Realiz.	%Cumpl.	Prog.	Realiz.	%Cumpl.	Prog.	Realiz.	%Cumpl.	Prog.	Realiz.	%Cumpl.
Cirugía Mayor																														
Electivas para Hospitalización	75	106	141%	75	82	109%	75	114	152%	75	50	67%	75	85	113%	75	92	123%	75	73	97%	75	71	95%	75	93	124%	675	766	113%
Electivas Ambulatorias	41	35	85%	41	37	90%	41	40	98%	41	28	68%	41	57	139%	41	51	124%	41	29	71%	41	48	117%	41	42	102%	369	367	99%
De Emergencia para Hospitalización	66	89	135%	66	75	114%	66	89	135%	66	87	132%	66	84	127%	66	62	94%	66	88	133%	66	63	95%	66	68	103%	594	705	119%
De Emergencia Ambulatoria	12	8	67%	12	11	92%	12	11	92%	12	8	67%	12	14	117%	12	13	108%	12	13	108%	12	10	83%	12	10	83%	108	98	91%



Cirugía mayor Enero – Septiembre 2017

- El 58.2 % de las cirugías mayores fueron electivas y el 24% fueron ambulatorias.
- Se superó la meta programada de cirugías desde 91% de emergencia ambulatoria hasta el 119% de emergencia para hospitalización.
- Las cirugías de emergencia para hospitalización se ven influenciadas por las cirugías ortopédicas de emergencia.
- Las cirugías mayores disminuyeron un 5.09% con respecto a 2016 (2040).

Muertes Intrahospitalarias Enero – Septiembre 2017



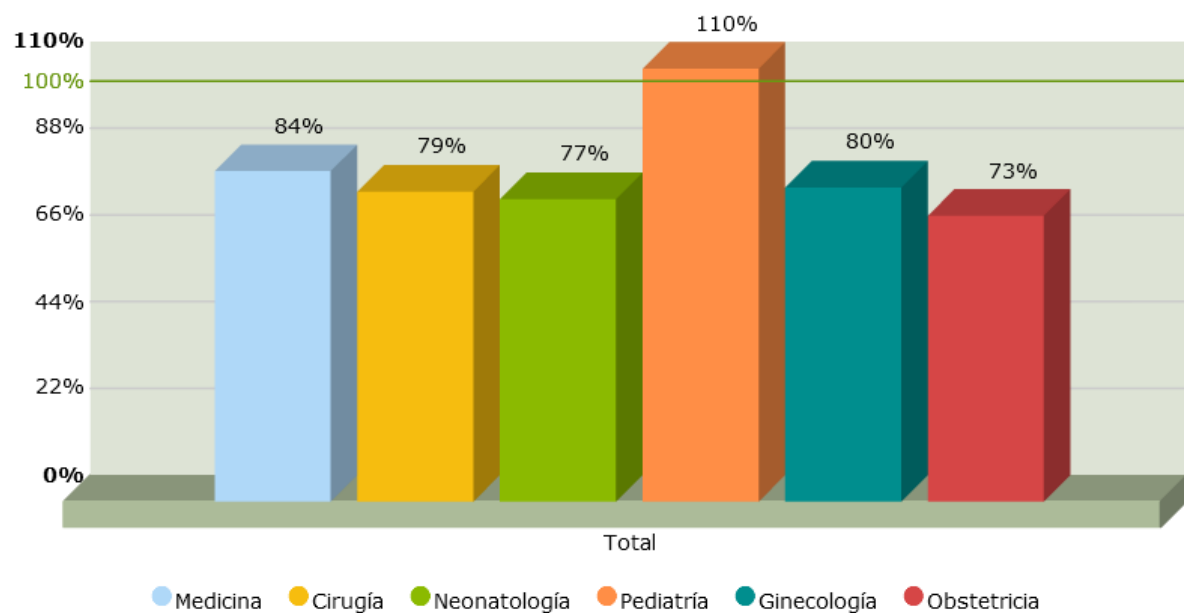
La mortalidad se incrementó un 20.45% en comparación al 2016 en el mismo periodo.

La mortalidad antes de las 48 horas (53) corresponden en un 35.8% a pacientes de la emergencia.

La mortalidad después de 48h (53) corresponden en un 94% al servicio de medicina interna, especialmente de pacientes mayores de 60 años con mas de una comorbilidad.

Ocupación Enero – Septiembre 2017

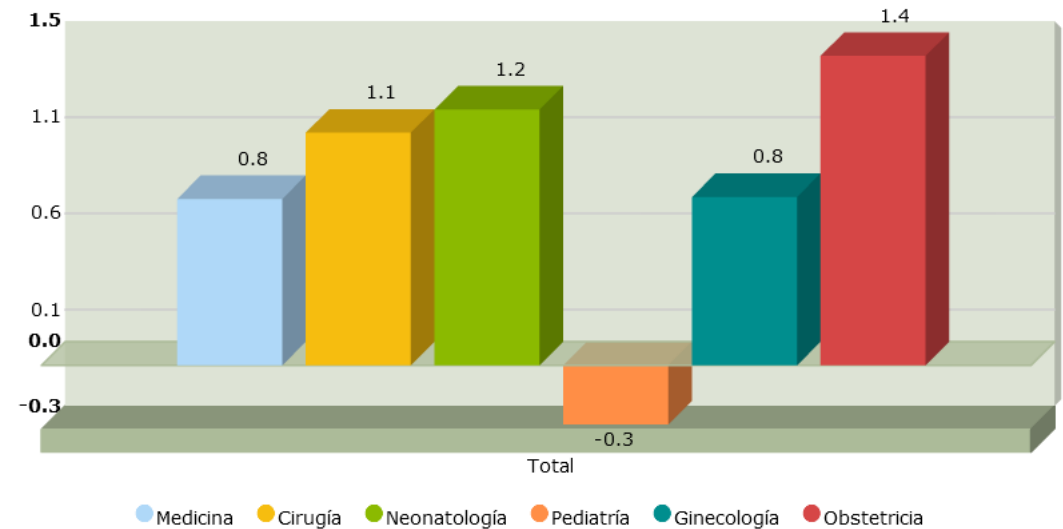
Especialidades	Enero			Febrero			Marzo			Abril			Mayo			Junio			Julio			Agosto			Septiembre			Total		
	Días cama ocupados	Días cama disponible	%Ocup.	Días cama ocupados	Días cama disponible	%Ocup.	Días cama ocupados	Días cama disponible	%Ocup.	Días cama ocupados	Días cama disponible	%Ocup.	Días cama ocupados	Días cama disponible	%Ocup.	Días cama ocupados	Días cama disponible	%Ocup.	Días cama ocupados	Días cama disponible	%Ocup.	Días cama ocupados	Días cama disponible	%Ocup.	Días cama ocupados	Días cama disponible	%Ocup.			
Medicina	621	713	87%	555	644	86%	591	713	83%	619	690	90%	604	713	85%	577	690	84%	676	711	95%	515	713	72%	507	690	73%	5,265	6,277	84%
Cirugía	684	723	95%	600	644	93%	608	713	85%	461	690	67%	617	713	87%	483	690	70%	502	720	70%	424	715	59%	586	703	83%	4,965	6,311	79%
Neonatología	139	217	64%	174	196	89%	199	217	92%	153	210	73%	206	217	95%	132	210	63%	123	217	57%	148	217	68%	193	210	92%	1,467	1,911	77%
Pediatría	240	341	70%	379	308	123%	291	341	85%	259	330	78%	269	341	79%	281	330	85%	402	341	118%	652	341	191%	527	330	160%	3,300	3,003	110%
Ginecología	87	63	138%	53	56	95%	50	62	81%	41	60	68%	50	62	81%	45	60	75%	43	62	69%	32	62	52%	36	61	59%	437	548	80%
Obstetricia	626	859	73%	575	784	73%	676	868	78%	622	840	74%	744	868	86%	602	838	72%	552	862	64%	548	868	63%	583	832	70%	5,528	7,619	73%
Total	2,397	2,916	82%	2,336	2,632	89%	2,415	2,914	83%	2,155	2,820	76%	2,490	2,914	85%	2,120	2,818	75%	2,298	2,913	79%	2,319	2,916	80%	2,432	2,826	86%	20,962	25,669	82%



- Ocupación afectado por la demanda, al momento con un promedio general del 82% de ocupación.
- El servicio de pediatría en el mes de febrero se vio afectado por la epidemia de diarrea presentada.

Índice de sustitución Enero – Septiembre 2017

Especialidades	Total			Interv. tiempo de sustitución
	Días cama disponible	Días cama ocupados	Ingresos	
Medicina	6,277	5,265	1,301	0.78
Cirugía	6,311	4,965	1,237	1.09
Neonatología	1,911	1,467	371	1.2
Pediatría	3,003	3,300	1,076	-0.28
Ginecología	548	437	141	0.79
Obstetricia	7,619	5,528	1,445	1.45
Total	25,669	20,962	5,571	0.84



- El intervalo de sustitución permaneció entre -0.28 y 1.45 afectado por epidemia de diarrea y posteriormente de neumonía.
- El periodo de estancia tuvo un promedio de 4.0 tanto en 2016 como en 2017.

Monitoreo de Servicios Enero – Septiembre 2017

Actividades	Enero			Febrero			Marzo			Abril			Mayo			Junio			Julio			Agosto			Septiembre			Total		
	Prog.	Realiz.	%Cumpl.	Prog.	Realiz.	%Cumpl.	Prog.	Realiz.	%Cumpl.	Prog.	Realiz.	%Cumpl.	Prog.	Realiz.	%Cumpl.	Prog.	Realiz.	%Cumpl.	Prog.	Realiz.	%Cumpl.	Prog.	Realiz.	%Cumpl.	Prog.	Realiz.	%Cumpl.	Prog.	Realiz.	%Cumpl.
Servicios Intermedios																														
Diagnostico																														
Imagenología																														
Radiografías	1,575	1,603	102%	1,575	1,550	98%	1,575	1,746	111%	1,575	1,315	83%	1,575	1,549	98%	1,575	1,540	98%	1,575	1,706	108%	1,575	1,648	105%	1,575	1,611	102%	14,175	14,268	101%
Ultrasonografías	500	677	135%	500	674	135%	500	791	158%	500	467	93%	500	771	154%	500	773	155%	500	775	155%	500	720	144%	500	625	125%	4,500	6,273	139%
Otros Procedimientos Diagnósticos																														
Colposcopias	50	43	86%	50	45	90%	50	27	54%	50	19	38%	50	42	84%	50	21	42%	50	32	64%	50	28	56%	50	42	84%	450	299	66%
Electrocardiogramas	291	371	127%	291	262	90%	291	241	83%	291	233	80%	291	341	117%	291	312	107%	291	352	121%	291	223	77%	291	269	92%	2,619	2,604	99%
Espirometrías	58	85	147%	58	100	172%	58	93	160%	58	88	152%	58	104	179%	58	107	184%	58	54	93%	58	76	131%	58	84	145%	522	791	152%
Pruebas de HOLTER	10	17	170%	10	10	100%	10	14	140%	10	2	20%	10	10	100%	10	7	70%	10	19	190%	10	13	130%	10	12	120%	90	104	116%
Tratamiento y Rehabilitación																														
Cirugía Menor	166	123	74%	166	121	73%	166	151	91%	166	125	75%	166	156	94%	166	151	91%	166	140	84%	166	141	85%	166	156	94%	1,494	1,264	85%
Conos Loop	5	3	60%	5	11	220%	5	10	200%	5	0	0%	5	0	0%	5	2	40%	5	9	180%	5	5	100%	5	7	140%	45	47	104%
Crioterapias	7	10	143%	7	6	86%	7	6	86%	7	1	14%	7	1	14%	7	3	43%	7	10	143%	7	6	86%	7	5	71%	63	48	76%
Fisioterapia (Total de sesiones brindadas)	1,000	1,229	123%	1,000	1,301	130%	1,000	1,518	152%	1,000	895	90%	1,000	1,295	130%	1,000	1,305	131%	1,000	1,228	123%	1,000	1,180	118%	1,000	1,219	122%	9,000	11,170	124%
Inhaloterapias	1,666	2,281	137%	1,666	1,857	111%	1,666	2,092	126%	1,666	2,363	142%	1,666	1,643	99%	1,666	2,661	160%	1,666	3,792	228%	1,666	4,584	275%	1,666	3,831	230%	14,994	25,104	167%
Receta Dispensada de Consulta Ambulatoria	12,500	14,091	113%	12,500	13,574	109%	12,500	14,879	119%	12,500	13,156	105%	12,500	14,251	114%	12,500	13,810	110%	12,500	14,917	119%	12,500	15,006	120%	12,500	14,867	119%	112,500	128,551	114%
Recetas Dispensadas de Hospitalización	5,416	6,982	129%	5,416	5,023	93%	5,416	5,826	108%	5,416	5,348	99%	5,416	6,322	117%	5,416	5,606	104%	5,416	6,533	121%	5,416	5,323	98%	5,416	6,223	115%	48,744	53,186	109%
Trabajo Social																														
Casos Atendidos	666	834	125%	666	759	114%	666	738	111%	666	560	84%	666	665	100%	666	709	106%	666	697	105%	666	726	109%	666	709	106%	5,994	6,397	107%

Monitoreo laboratorio Enero – Septiembre 2017

Actividades	Enero			Febrero			Marzo			Abril			Mayo			Junio			Julio			Agosto			Septiembre			Total		
	Prog.	Realiz.	%Cumpl.	Prog.	Realiz.	%Cumpl.	Prog.	Realiz.	%Cumpl.	Prog.	Realiz.	%Cumpl.	Prog.	Realiz.	%Cumpl.	Prog.	Realiz.	%Cumpl.	Prog.	Realiz.	%Cumpl.	Prog.	Realiz.	%Cumpl.	Prog.	Realiz.	%Cumpl.	Prog.	Realiz.	%Cumpl.
Servicios Intermedios																														
Diagnostico																														
Laboratorio Clínico y Banco de Sangre																														
Hematología																														
Consulta Externa	525	595	113%	525	531	101%	525	554	106%	525	392	75%	525	570	109%	525	585	111%	525	510	97%	525	481	92%	525	507	97%	4,725	4,725	100%
Hospitalización	1,500	1,357	90%	1,500	1,406	94%	1,500	1,270	85%	1,500	1,188	79%	1,500	1,363	91%	1,500	1,165	78%	1,500	1,200	80%	1,500	1,142	76%	1,500	1,237	82%	13,500	11,328	84%
Emergencia	1,000	986	99%	1,000	987	99%	1,000	1,046	105%	1,000	1,095	110%	1,000	1,121	112%	1,000	1,191	119%	1,000	1,092	109%	1,000	1,008	101%	1,000	998	100%	9,000	9,524	106%
Referido / Otros	408	387	95%	408	350	86%	408	335	82%	408	248	61%	408	595	146%	408	343	84%	408	226	55%	408	232	57%	408	380	93%	3,672	3,096	84%
Inmunología																														
Consulta Externa	35	25	71%	35	28	80%	35	14	40%	35	28	80%	35	31	89%	35	23	66%	35	23	66%	35	18	51%	35	39	111%	315	229	73%
Hospitalización	216	114	53%	216	156	72%	216	115	53%	216	131	61%	216	139	64%	216	109	50%	216	117	54%	216	127	59%	216	141	65%	1,944	1,149	59%
Emergencia	91	82	90%	91	87	96%	91	50	55%	91	116	127%	91	111	122%	91	89	98%	91	89	98%	91	93	102%	91	100	110%	819	817	100%
Referido / Otros	116	106	91%	116	110	95%	116	136	117%	116	79	68%	116	124	107%	116	108	93%	116	109	94%	116	103	89%	116	118	102%	1,044	993	95%
Bacteriología																														
Consulta Externa	250	232	93%	250	148	59%	250	158	63%	250	160	64%	250	196	78%	250	259	104%	250	330	132%	250	272	109%	250	167	67%	2,250	1,922	85%
Hospitalización	125	587	470%	125	626	501%	125	732	586%	125	620	496%	125	770	616%	125	665	532%	125	892	714%	125	609	487%	125	653	522%	1,125	6,154	547%
Emergencia	0	0	ND	0	0	ND	0	0	ND	0	0	ND	0	0	ND	0	0	ND	0	0	ND	0	1	ND	0	0	ND	0	1	ND
Referido / Otros	525	501	95%	525	476	91%	525	639	122%	525	370	70%	525	422	80%	525	454	86%	525	392	75%	525	391	74%	525	312	59%	4,725	3,957	84%

Monitoreo laboratorio Enero – Septiembre 2017

Actividades	Enero			Febrero			Marzo			Abril			Mayo			Junio			Julio			Agosto			Septiembre			Total		
	Prog.	Realiz.	%Cumpl.	Prog.	Realiz.	%Cumpl.	Prog.	Realiz.	%Cumpl.	Prog.	Realiz.	%Cumpl.	Prog.	Realiz.	%Cumpl.	Prog.	Realiz.	%Cumpl.	Prog.	Realiz.	%Cumpl.	Prog.	Realiz.	%Cumpl.	Prog.	Realiz.	%Cumpl.	Prog.	Realiz.	%Cumpl.
Servicios Intermedios																														
Diagnostico																														
Laboratorio Clínico y Banco de Sangre																														
Parasitología																														
Consulta Externa	54	126	233%	54	24	44%	54	26	48%	54	14	26%	54	12	22%	54	20	37%	54	21	39%	54	15	28%	54	19	35%	486	277	57%
Hospitalización	83	130	157%	83	83	100%	83	59	71%	83	47	57%	83	55	66%	83	71	86%	83	70	84%	83	59	71%	83	39	47%	747	613	82%
Emergencia	108	150	139%	108	157	145%	108	116	107%	108	120	111%	108	87	81%	108	102	94%	108	105	97%	108	84	78%	108	79	73%	972	1,000	103%
Referido / Otros	75	145	193%	75	128	171%	75	114	152%	75	83	111%	75	138	184%	75	93	124%	75	90	120%	75	113	151%	75	77	103%	675	981	145%
Bioquímica																														
Consulta Externa	1,733	2,277	131%	1,733	2,146	124%	1,733	2,789	161%	1,733	1,849	107%	1,733	2,589	149%	1,733	2,624	151%	1,733	3,159	182%	1,733	3,152	182%	1,733	3,301	190%	15,597	23,886	153%
Hospitalización	2,125	2,151	101%	2,125	2,292	108%	2,125	2,033	96%	2,125	2,080	98%	2,125	2,190	103%	2,125	1,793	84%	2,125	2,335	110%	2,125	2,102	99%	2,125	1,843	87%	19,125	18,819	98%
Emergencia	1,333	1,395	105%	1,333	1,308	98%	1,333	1,300	98%	1,333	1,445	108%	1,333	1,702	128%	1,333	1,399	105%	1,333	2,176	163%	1,333	1,806	135%	1,333	1,602	120%	11,997	14,133	118%
Referido / Otros	2,000	2,053	103%	2,000	2,002	100%	2,000	1,767	88%	2,000	1,551	78%	2,000	1,807	90%	2,000	1,648	82%	2,000	1,653	83%	2,000	3,410	171%	2,000	2,050	103%	18,000	17,941	100%
Banco de Sangre																														
Consulta Externa	116	243	209%	116	91	78%	116	92	79%	116	71	61%	116	79	68%	116	89	77%	116	78	67%	116	68	59%	116	80	69%	1,044	891	85%
Hospitalización	183	405	221%	183	207	113%	183	264	144%	183	301	164%	183	255	139%	183	272	149%	183	207	113%	183	181	99%	183	215	117%	1,647	2,307	140%
Emergencia	83	134	161%	83	65	78%	83	101	122%	83	108	130%	83	110	133%	83	91	110%	83	97	117%	83	69	83%	83	86	104%	747	861	115%
Referido / Otros	150	112	75%	150	77	51%	150	69	46%	150	51	34%	150	40	27%	150	31	21%	150	48	32%	150	32	21%	150	45	30%	1,350	505	37%
Urianálisis																														
Consulta Externa	191	171	90%	191	163	85%	191	168	88%	191	126	66%	191	148	77%	191	174	91%	191	273	143%	191	147	77%	191	189	99%	1,719	1,559	91%
Hospitalización	375	292	78%	375	325	87%	375	318	85%	375	356	95%	375	326	87%	375	268	71%	375	215	57%	375	319	85%	375	270	72%	3,375	2,689	80%
Emergencia	400	402	101%	400	456	114%	400	457	114%	400	459	115%	400	449	112%	400	436	109%	400	453	113%	400	347	87%	400	367	92%	3,600	3,826	106%
Referido / Otros	158	166	105%	158	215	136%	158	200	127%	158	140	89%	158	179	113%	158	150	95%	158	76	48%	158	118	75%	158	163	103%	1,422	1,407	99%

Monitoreo de servicios Enero – Septiembre 2017

- En servicios intermedios, la toma de colposcopias alcanzó un 66% de cumplimiento
- Tanto las espirometrías como las pruebas Holter alcanzaron más del 100% de cumplimiento con 791 espirometrías y 104 Pruebas Holter realizados.
- Radiología y ultrasonografía superaron el 100% de cumplimiento.
- En cuanto al laboratorio, hay un adecuado cumplimiento de exámenes programados.