



MINISTERIO DE SALUD

HOSPITAL NACIONAL DE JIQUILISCO

PAO SEGUNDO TRIMESTRE 2015

HOSPITAL DE JIQUILISCO

JIQUILISCO 10 DE JULIO 2015

Egresos Hospitalarios, Enero a Junio 2015

Fecha y Hora de Impresión: 08/07/2015 10:01:53

Actividades	Enero			Febrero			Marzo			Abril			Mayo			Junio			Total		
	Prog.	Realiz.	%Cumpl.	Prog.	Realiz.	%Cumpl.	Prog.	Realiz.	%Cumpl.	Prog.	Realiz.	%Cumpl.	Prog.	Realiz.	%Cumpl.	Prog.	Realiz.	%Cumpl.	Prog.	Realiz.	%Cumpl.
Servicios Finales																					
Egresos Hospitalarios																					
Especialidades Básicas																					
Cirugía	58	53	91%	58	49	84%	58	67	116%	58	67	116%	58	64	110%	58	52	90%	348	352	101%
Ginecología	15	24	160%	15	23	153%	15	20	133%	15	19	127%	15	14	93%	15	19	127%	90	119	132%
Medicina Interna	101	215	213%	101	167	165%	101	206	204%	101	171	169%	101	179	177%	101	214	212%	606	1,152	190%
Obstetricia	98	135	138%	98	162	165%	98	168	171%	98	171	174%	98	211	215%	98	183	187%	588	1,030	175%
Pediatría	161	78	48%	161	118	73%	161	139	86%	161	173	107%	161	217	135%	161	223	139%	966	948	98%
Otros Egresos																					
Emergencia	0	0	ND	0	1	ND	0	2	ND	0	2	ND	0	2	ND	0	0	ND	0	7	ND
Partos																					
Partos vaginales	73	43	59%	73	44	60%	73	38	52%	73	36	49%	73	50	68%	73	35	48%	438	246	56%
Partos por Cesáreas	18	27	150%	18	22	122%	18	23	128%	18	26	144%	18	28	156%	18	18	100%	108	144	133%
Cirugía Mayor																					
Electivas para Hospitalización	46	66	143%	46	76	165%	46	72	157%	46	69	150%	46	66	143%	46	71	154%	276	420	152%
Electivas Ambulatorias	11	8	73%	11	13	118%	11	14	127%	11	8	73%	11	8	73%	11	8	73%	66	59	89%
De Emergencia para Hospitalización	16	3	19%	16	4	25%	16	1	6%	16	1	6%	16	2	13%	16	5	31%	96	16	17%
De Emergencia Ambulatoria	1	0	0%	1	1	100%	1	0	0%	1	0	0%	1	0	0%	1	0	0%	6	1	17%
Medicina Crítica																					
Unidad de Máxima Urgencia																					
Admisiones	13	7	54%	13	20	154%	13	21	162%	13	25	192%	13	17	131%	13	31	238%	78	121	155%
Transferencias	5	4	80%	5	4	80%	5	9	180%	5	8	160%	5	6	120%	5	7	140%	30	38	127%

Producción de Servicios Intermedios, Enero a Junio 2015

Actividades	Enero			Febrero			Marzo			Abril			Mayo			Junio			Total		
	Prog.	Realiz.	%Cumpl.	Prog.	Realiz.	%Cumpl.	Prog.	Realiz.	%Cumpl.	Prog.	Realiz.	%Cumpl.	Prog.	Realiz.	%Cumpl.	Prog.	Realiz.	%Cumpl.	Prog.	Realiz.	%Cumpl.
Servicios Intermedios																					
Diagnostico																					
Imagenología																					
Radiografías	670	633	94%	670	553	83%	670	599	89%	670	576	86%	670	562	84%	670	591	88%	4,020	3,514	87%
Ultrasonografías	121	141	117%	121	112	93%	121	161	133%	121	148	122%	121	146	121%	121	156	129%	726	864	119%
Otros Procedimientos Diagnósticos																					
Electrocardiogramas	179	171	96%	179	115	64%	179	9	5%	179	37	21%	179	72	40%	179	119	66%	1,074	523	49%
Tratamiento y Rehabilitación																					
Cirugía Menor	20	15	75%	20	17	85%	20	13	65%	20	18	90%	20	18	90%	20	16	80%	120	97	81%
Fisioterapia (Total de sesiones brindadas)	483	469	97%	483	491	102%	483	542	112%	483	488	101%	483	539	112%	483	536	111%	2,898	3,065	106%
Inhaloterapias	1,050	653	62%	1,050	695	66%	1,050	780	74%	1,050	489	47%	1,050	1,168	111%	1,050	1,131	108%	6,300	4,916	78%
Receta Dispensada de Consulta Ambulatoria	7,541	6,772	90%	7,541	6,255	83%	7,541	6,588	87%	7,541	6,580	87%	7,541	6,634	88%	7,541	7,093	94%	45,246	39,922	88%
Recetas Dispensadas de Hospitalización	6,516	5,729	88%	6,516	5,746	88%	6,516	6,801	104%	6,516	6,356	98%	6,516	6,918	106%	6,516	6,678	102%	39,096	38,228	98%
Trabajo Social																					
Casos Atendidos	208	185	89%	208	197	95%	208	229	110%	208	189	91%	208	264	127%	208	286	138%	1,248	1,350	108%

Producción de Laboratorio Clínico, Enero a Junio 2015

Actividades	Enero			Febrero			Marzo			Abril			Mayo			Junio			Total		
	Prog.	Realiz.	%Cumpl.	Prog.	Realiz.	%Cumpl.	Prog.	Realiz.	%Cumpl.	Prog.	Realiz.	%Cumpl.	Prog.	Realiz.	%Cumpl.	Prog.	Realiz.	%Cumpl.	Prog.	Realiz.	%Cumpl.
Servicios Intermedios																					
Diagnostico																					
Laboratorio Clínico y Banco de Sangre																					
Hematología																					
Consulta Externa	276	227	82%	276	296	107%	276	243	88%	276	319	116%	276	350	127%	276	304	110%	1,656	1,739	105%
Hospitalización	1,008	797	79%	1,008	900	89%	1,008	1,019	101%	1,008	992	98%	1,008	1,197	119%	1,008	1,255	125%	6,048	6,160	102%
Emergencia	210	135	64%	210	102	49%	210	177	84%	210	178	85%	210	188	90%	210	291	139%	1,260	1,071	85%
Referido / Otros	358	129	36%	358	344	96%	358	378	106%	358	410	115%	358	414	116%	358	421	118%	2,148	2,096	98%
Inmunología																					
Consulta Externa	29	13	45%	29	23	79%	29	35	121%	29	45	155%	29	35	121%	29	40	138%	174	191	110%
Hospitalización	193	68	35%	193	93	48%	193	170	88%	193	192	99%	193	181	94%	193	205	106%	1,158	909	78%
Emergencia	18	17	94%	18	11	61%	18	102	567%	18	23	128%	18	15	83%	18	13	72%	108	181	168%
Referido / Otros	110	35	32%	110	101	92%	110	74	67%	110	155	141%	110	135	123%	110	126	115%	660	626	95%
Bacteriología																					
Consulta Externa	45	61	136%	45	68	151%	45	74	164%	45	81	180%	45	63	140%	45	99	220%	270	446	165%
Hospitalización	40	29	73%	40	43	108%	40	52	130%	40	81	203%	40	89	223%	40	77	193%	240	371	155%
Emergencia	2	4	200%	2	0	0%	2	0	0%	2	5	250%	2	0	0%	2	2	100%	12	11	92%
Referido / Otros	57	40	70%	57	99	174%	57	107	188%	57	92	161%	57	103	181%	57	78	137%	342	519	152%
Parasitología																					
Consulta Externa	58	39	67%	58	30	52%	58	42	72%	58	27	47%	58	45	78%	58	46	79%	348	229	66%
Hospitalización	88	75	85%	88	82	93%	88	126	143%	88	115	131%	88	143	163%	88	137	156%	528	678	128%
Emergencia	26	12	46%	26	27	104%	26	34	131%	26	26	100%	26	31	119%	26	34	131%	156	164	105%
Referido / Otros	185	150	81%	185	198	107%	185	219	118%	185	193	104%	185	191	103%	185	173	94%	1,110	1,124	101%
Bioquímica																					
Consulta Externa	1,358	1,427	105%	1,358	1,792	132%	1,358	1,425	105%	1,358	1,905	140%	1,358	2,016	148%	1,358	1,657	122%	8,148	10,222	125%
Hospitalización	2,575	2,096	81%	2,575	2,173	84%	2,575	3,232	126%	2,575	2,675	104%	2,575	2,874	112%	2,575	2,907	113%	15,450	15,957	103%
Emergencia	236	214	91%	236	121	51%	236	297	126%	236	267	113%	236	257	109%	236	388	164%	1,416	1,544	109%
Referido / Otros	1,250	718	57%	1,250	1,197	96%	1,250	1,310	105%	1,250	1,286	103%	1,250	1,325	106%	1,250	1,299	104%	7,500	7,135	95%
Banco de Sangre																					
Consulta Externa	50	37	74%	50	54	108%	50	55	110%	50	51	102%	50	44	88%	50	33	66%	300	274	91%
Hospitalización	347	290	84%	347	282	81%	347	315	91%	347	303	87%	347	347	100%	347	178	51%	2,082	1,715	82%
Emergencia	14	9	64%	14	10	71%	14	9	64%	14	9	64%	14	23	164%	14	11	79%	84	71	85%
Referido / Otros	129	103	80%	129	140	109%	129	151	117%	129	160	124%	129	135	105%	129	46	36%	774	735	95%
Urianálisis																					
Consulta Externa	233	253	109%	233	245	105%	233	189	81%	233	244	105%	233	260	112%	233	181	78%	1,398	1,372	98%
Hospitalización	518	556	107%	518	498	96%	518	551	106%	518	501	97%	518	609	118%	518	586	113%	3,108	3,301	106%
Emergencia	180	112	62%	180	93	52%	180	156	87%	180	166	92%	180	154	86%	180	181	101%	1,080	862	80%
Referido / Otros	295	232	79%	295	313	106%	295	315	107%	295	320	108%	295	319	108%	295	285	97%	1,770	1,784	101%

Producción de Servicios Generales, Enero a Junio 2015

Actividades	Enero			Febrero			Marzo			Abril			Mayo			Junio			Total		
	Prog.	Realiz.	%Cumpl.	Prog.	Realiz.	%Cumpl.	Prog.	Realiz.	%Cumpl.	Prog.	Realiz.	%Cumpl.	Prog.	Realiz.	%Cumpl.	Prog.	Realiz.	%Cumpl.	Prog.	Realiz.	%Cumpl.
Servicios Generales																					
Alimentación y Dietas																					
Hospitalización																					
Medicina	355	509	143%	355	448	126%	355	534	150%	355	404	114%	355	547	154%	355	500	141%	2,130	2,942	138%
Cirugía	190	256	135%	190	301	158%	190	256	135%	190	337	177%	190	234	123%	190	300	158%	1,140	1,684	148%
Ginecología	44	44	100%	44	72	164%	44	44	100%	44	49	111%	44	43	98%	44	35	80%	264	287	109%
Obstetricia	465	525	113%	465	589	127%	465	525	113%	465	683	147%	465	859	185%	465	773	166%	2,790	3,954	142%
Pediatría	418	183	44%	418	250	60%	418	183	44%	418	378	90%	418	523	125%	418	480	115%	2,508	1,997	80%
Neonatología	0	0	ND	0	0	ND	0	0	ND	0	0	ND	0	0	ND	0	0	ND	0	0	ND
Psiquiatría	0	0	ND	0	0	ND	0	0	ND	0	0	ND	0	0	ND	0	0	ND	0	0	ND
Otros (Convenios)	0	63	ND	0	63	ND	0	63	ND	0	63	ND	0	65	ND	0	60	ND	0	377	ND
Lavandería																					
Hospitalización																					
Medicina	1,360	2,360	174%	1,360	2,108	155%	1,360	2,210	163%	1,360	2,193	161%	1,360	2,315	170%	1,360	2,350	173%	8,160	13,536	166%
Cirugía	2,463	3,128	127%	2,463	2,751	112%	2,463	3,015	122%	2,463	3,249	132%	2,463	3,696	150%	2,463	3,131	127%	14,778	18,970	128%
Ginecología	993	980	99%	993	965	97%	993	990	100%	993	951	96%	993	1,150	116%	993	1,025	103%	5,958	6,061	102%
Obstetricia	3,313	4,842	146%	3,313	4,493	136%	3,313	5,010	151%	3,313	4,590	139%	3,313	4,970	150%	3,313	4,725	143%	19,878	28,630	144%
Pediatría	2,606	1,605	62%	2,606	1,470	56%	2,606	1,593	61%	2,606	1,615	62%	2,606	1,785	68%	2,606	1,545	59%	15,636	9,613	61%
Consulta																					
Consulta Médica General	1,195	1,348	113%	1,195	1,472	123%	1,195	1,335	112%	1,195	1,138	95%	1,195	1,825	153%	1,195	1,295	108%	7,170	8,413	117%
Consulta Médica Especializada	491	590	120%	491	283	58%	491	455	93%	491	200	41%	491	440	90%	491	417	85%	2,946	2,385	81%
Emergencias																					
Emergencias	5,267	2,092	40%	5,267	2,087	40%	5,267	2,177	41%	5,267	2,035	39%	5,267	1,978	38%	5,267	2,224	42%	31,602	12,593	40%
Mantenimiento Preventivo																					
Números de Orden	110	376	342%	110	190	173%	110	182	165%	110	140	127%	110	180	164%	110	228	207%	660	1,296	196%
Transporte																					
Kilómetros Recorridos	16,666	13,713	82%	16,666	13,710	82%	16,666	16,214	97%	16,666	13,685	82%	16,666	15,149	91%	16,666	23,290	140%	99,996	95,761	96%

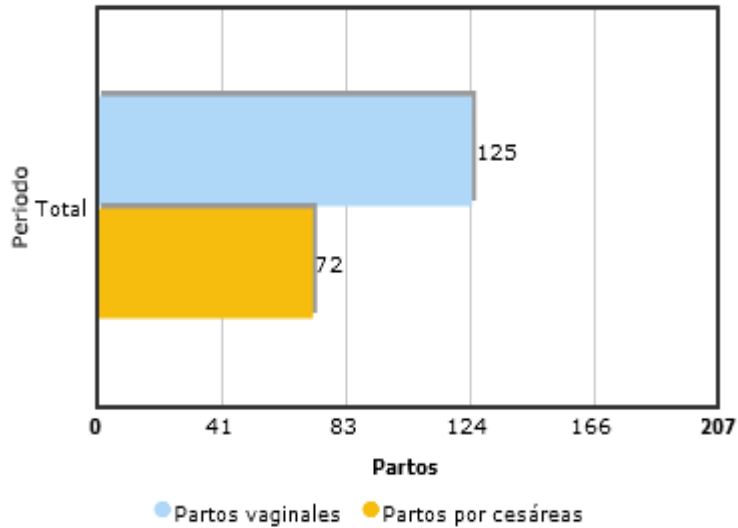
Producción de Indicadores de Gestión, Enero a Junio 2015

Indicadores de Gestión	Meta Programada	Enero	Febrero	Marzo	Abril	Mayo	Junio
Indicadores de Gestión de Actividades Hospitalarias							
Tiempo promedio de espera para consulta de medicina especializada (días)							
Medicina Interna	20.00	2.00	7.00	6.00	11.00	19.00	6.00
Cirugía	20.00	5.00	5.00	8.40	12.00	14.40	6.00
Ginecología	10.00	1.00	0.00	2.00	4.00	0.50	0.00
Obstetricia	7.00	2.00	1.00	2.00	3.00	0.40	0.00
Pediatria	7.00	0.00	0.00	0.00	3.00	0.00	0.00
Psiquiatria	0.00	0.00	0.00	0.00	0.00	0.00	0.00
Cirugía electiva							
Porcentaje de Cirugías electivas canceladas	2.00	3.00	1.40	3.30	1.30	0.00	1.00
Tiempo promedio de espera para cirugía electiva (Días)	25.00	22.00	24.00	20.00	24.00	16.00	22.00
Porcentaje de cesáreas							
Porcentaje de Cesáreas	20.00	38.57	33.33	37.70	41.94	35.90	36.67
Porcentaje de infecciones nosocomiales							
Porcentaje infecciones intrahospitalarias	1.00	0.40	0.60	0.50	0.66	0.58	0.00
Pacientes recibidos de otras instituciones							
Número total de pacientes recibidos para atención de Consulta Médica Especializada	3,000	222	261	330	273	303	335
Número total de pacientes recibidos para la atención del Parto	500	34	34	34	29	40	25
Número total de pacientes recibidos para Hospitalización No Quirúrgica	20	0	0	0	9	0	0
Número total de pacientes recibidos para la realización de procedimientos quirúrgicos	110	6	8	14	9	10	6
Número total de pacientes recibidos de otras Instituciones	3,630	162	303	378	320	353	366
Pacientes referidos a otras instituciones							
Número total de pacientes referidos para atención de Consulta Médica Especializada	710	64	64	72	84	76	109
Número total de pacientes referidos para la atención del Parto a niveles superiores	200	15	11	15	14	14	16
Número total de pacientes referidos para Hospitalización No Quirúrgica	200	20	24	16	12	43	23
Número total de pacientes referidos para la realización de procedimientos quirúrgicos	250	20	18	23	28	20	15
Número total de pacientes referidos a otras Instituciones	1,360	119	117	126	138	153	163
Nivel de Abastecimiento de Medicamentos (%)							
Nivel de Abastecimiento de Medicamentos (%)	90.00	89.40	90.80	87.40	85.50	87.00	87.90

NUMERO DE PARTOS VAGINALES Y CESAREAS DE ENERO – JUNIO 2015

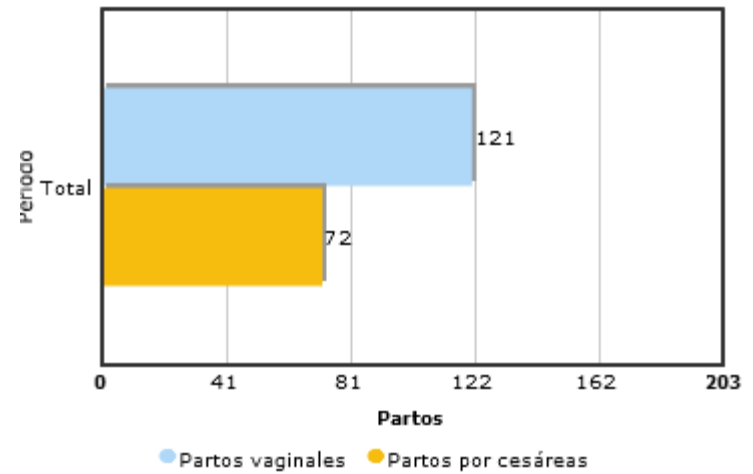
Primer Trimestre

Cantidad de partos vaginales y cesáreas



Segundo Trimestre

Cantidad de partos vaginales y cesáreas



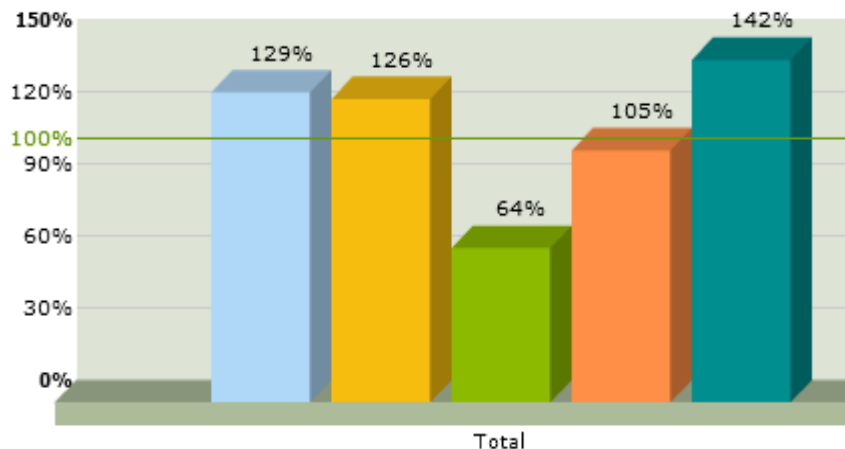
Fuente de Datos

PORCENTAJE DE OCUPACION DE CAMAS HOSPITALARIAS POR ESPECIALIDAD, ENERO – JUNIO 2015

Primer Trimestre

Especialidades	Total		
	Días cama ocupados	Días cama disponible	%Ocup.
Medicina	2,007	1,560	129%
Cirugía	1,058	840	126%
Pediatría	1,152	1,800	64%
Ginecología	251	240	105%
Obstetricia	2,219	1,560	142%
Total	6,687	6,000	111%

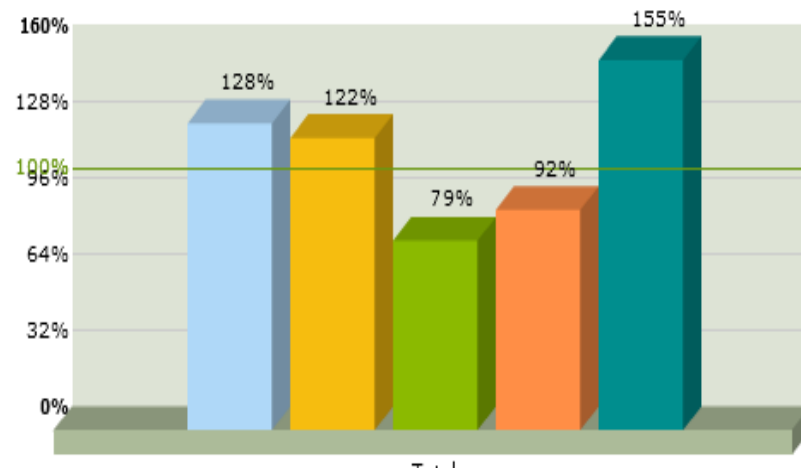
Porcentaje de ocupación de camas hospitalarias por especialidad



Segundo Trimestre

Especialidades	Total		
	Días cama ocupados	Días cama disponible	%Ocup.
Medicina	3,023	2,353	128%
Cirugía	1,551	1,267	122%
Pediatría	2,153	2,715	79%
Ginecología	334	362	92%
Obstetricia	3,647	2,353	155%
Total	10,708	9,050	118%

Porcentaje de ocupación de camas hospitalarias por especialidad



PORCENTAJE DE OCUPACION DE CAMAS HOSPITALARIAS POR ESPECIALIDAD , ENERO – JUNIO 2015

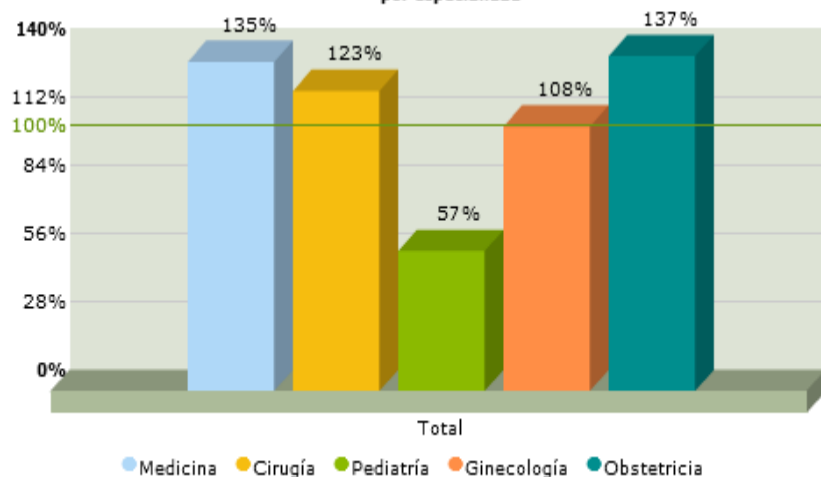
Primer Trimestre

Especialidades	Total		
	Días cama ocupados	Días cama disponible	%Ocup.
Medicina	1,577	1,170	135%
Cirugía	774	630	123%
Pediatría	773	1,350	57%
Ginecología	195	180	108%
Obstetricia	1,605	1,170	137%
Total	4,924	4,500	109%

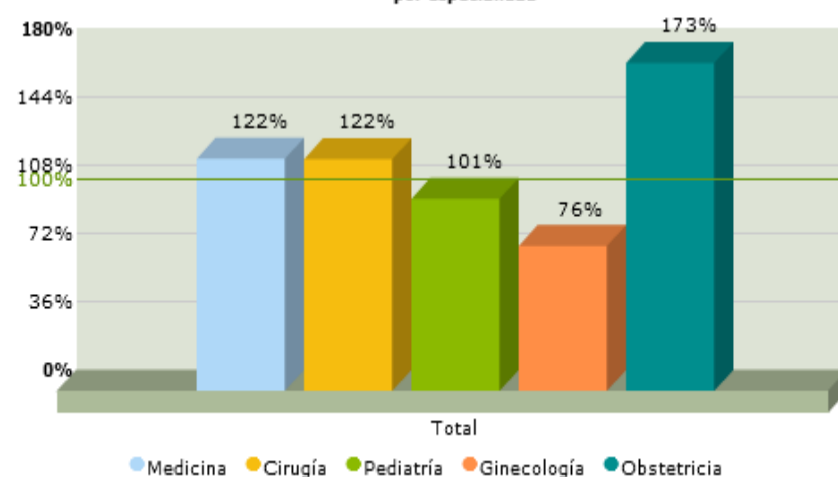
Segundo Trimestre

Especialidades	Total		
	Días cama ocupados	Días cama disponible	%Ocup.
Medicina	1,446	1,183	122%
Cirugía	777	637	122%
Pediatría	1,380	1,365	101%
Ginecología	139	182	76%
Obstetricia	2,042	1,183	173%
Total	5,784	4,550	127%

Porcentaje de ocupación de camas hospitalarias por especialidad



Porcentaje de ocupación de camas hospitalarias por especialidad



PORCENTAJE DE CUMPLIMIENTO DE GIRO CAMA O INDICE DE ROTACION POR ESPECIALIDAD, ENERO – JUNIO 2015

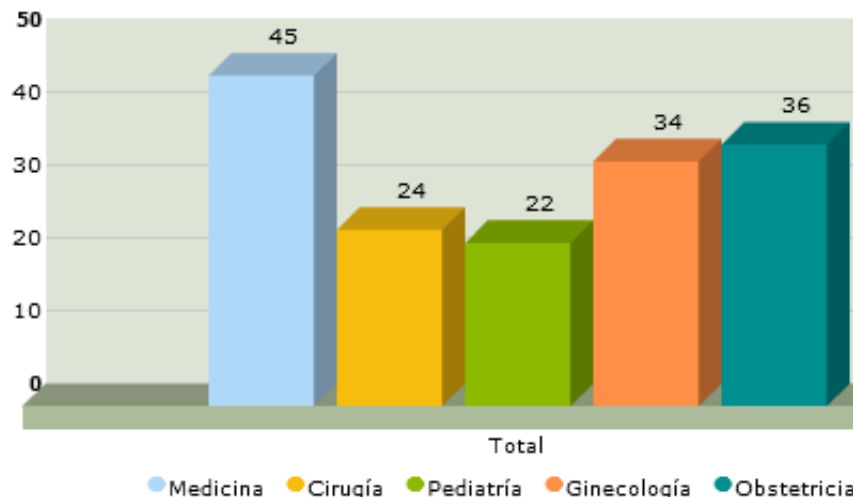
Primer Trimestre

Especialidades	Total		
	Egresos	Dotación camas	Indice rotación
Medicina	588	13	45
Cirugía	169	7	24
Pediatría	335	15	22
Ginecología	67	2	34
Obstetricia	465	13	36
Total	1,624	50	32

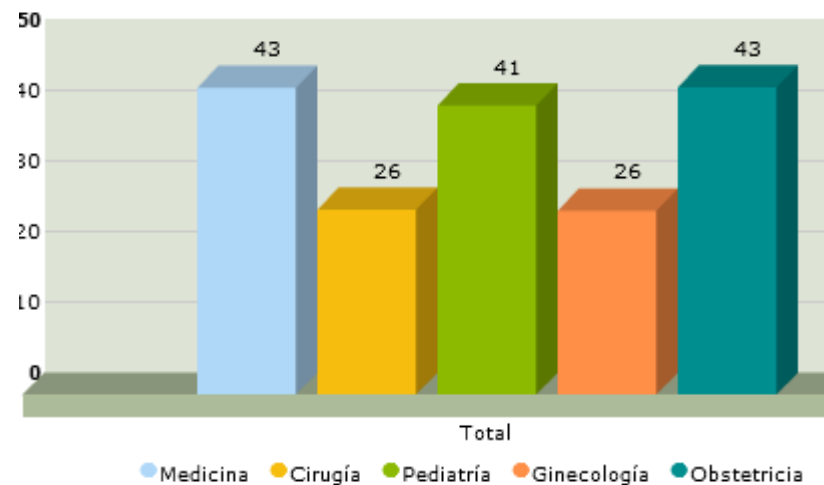
Segundo Trimestre

Especialidades	Total		
	Egresos	Dotación camas	Indice rotación
Medicina	564	13	43
Cirugía	183	7	26
Pediatría	613	15	41
Ginecología	52	2	26
Obstetricia	565	13	43
Total	1,977	50	40

Giro cama o índice de rotación
por especialidad



Giro cama o índice de rotación
por especialidad



PROMEDIO DE DIAS ESTANCIA POR ESPECIALIDAD, ENERO – JUNIO 2015

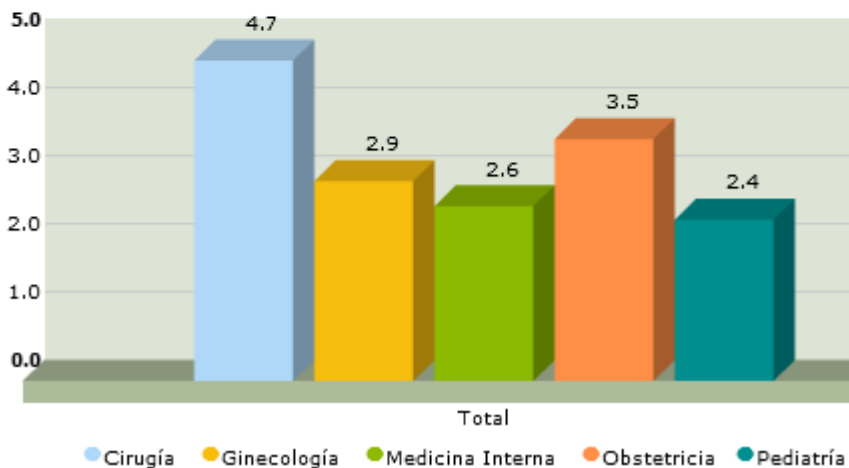
Primer Trimestre

Actividades Hospitalarias	Total		
	Días cama ocupados	Egresos	Prom. días estancia
Egresos Hospitalarios			
Especialidades Básicas			
Cirugía	793	169	4.7
Ginecología	196	67	2.9
Medicina Interna	1,504	588	2.6
Obstetricia	1,646	465	3.5
Pediatría	791	335	2.4
Total	4,930	1,624	3.0

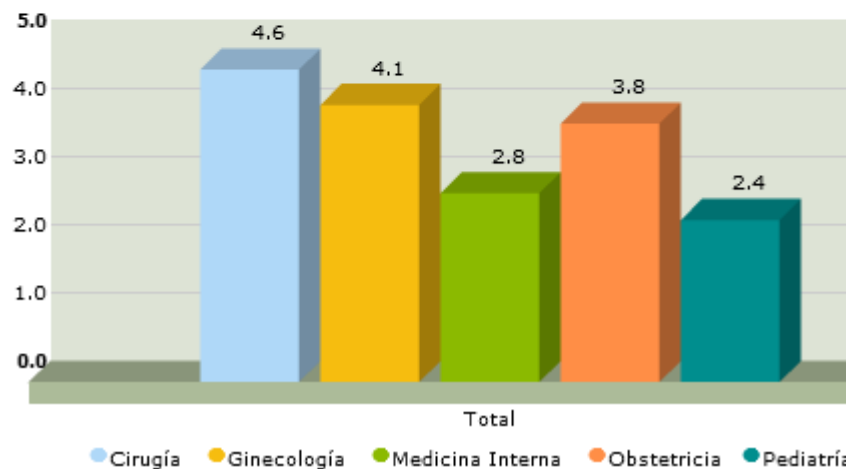
Segundo Trimestre

Actividades Hospitalarias	Total		
	Días cama ocupados	Egresos	Prom. días estancia
Egresos Hospitalarios			
Especialidades Básicas			
Cirugía	837	183	4.6
Ginecología	211	52	4.1
Medicina Interna	1,559	564	2.8
Obstetricia	2,137	565	3.8
Pediatría	1,454	613	2.4
Total	6,198	1,977	3.1

Promedio de días estancia por especialidad



Promedio de días estancia por especialidad



PORCENTAJE DE INTERVALO DE TIEMPO DE SUSTITUCION POR ESPECIALIDAD, ENERO – JUNIO 2015

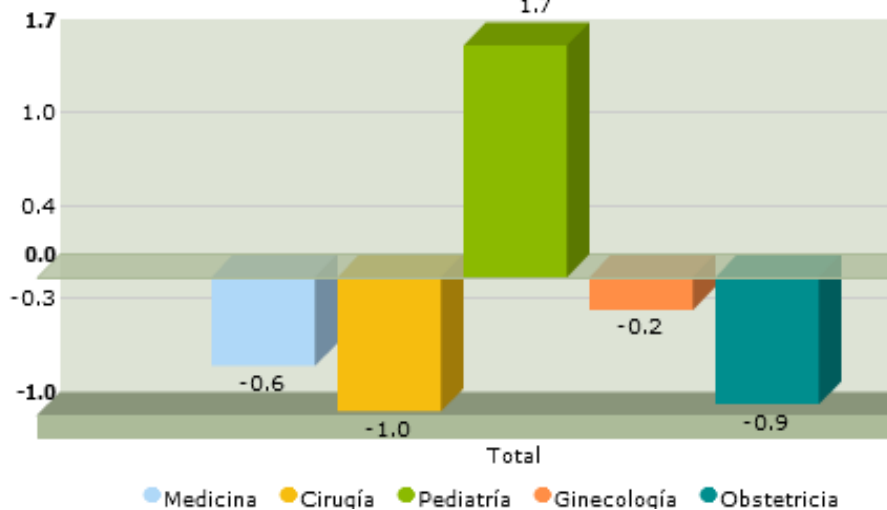
Primer Trimestre

Especialidades	Total			
	Días cama disponible	Días cama ocupados	Ingresos	Interv. tiempo de sustitución
Medicina	1,170	1,577	633	-0.64
Cirugía	630	774	148	-0.97
Pediatría	1,350	773	344	1.68
Ginecología	180	195	63	-0.24
Obstetricia	1,170	1,605	473	-0.92
Total	4,500	4,924	1,661	-0.26

Segundo Trimestre

Especialidades	Total			
	Días cama disponible	Días cama ocupados	Ingresos	Interv. tiempo de sustitución
Medicina	1,183	1,446	411	-0.64
Cirugía	637	777	170	-0.82
Pediatría	1,365	1,380	619	-0.02
Ginecología	182	139	54	0.80
Obstetricia	1,183	2,042	565	-1.52
Total	4,550	5,784	1,819	-0.68

Intervalo de tiempo de sustitución por especialidad



Intervalo de tiempo de sustitución por especialidad

