



Ministerio de Salud

RENDICION DE CUENTAS 2015

Hospital Nacional de Jiquilisco

Dra. Juana Fidelia López de Cortez



HOSPITAL NACIONAL DE JIQUILISCO
PORTAFOLIO DE SERVICIO 2015
Detalles de Exámenes Auxiliares

Laboratorio **Atención las 24 horas**

Eritrosedimentacio	Bilirrubina	Prueba Rápida para Hepatitis B.
Hemogramas	Transaminasas	
Plaquetas	Amilasa	Prueba Rápida para Hepatitis C.
Neutrofilos en banda	Ácido úrico	
Reticulocitos	Electrolíticos	Depuración de creatinina en 24 horas.
Gota gruesa	Proteínas totales	
Tiempo de sangramiento	Liquido Cefaloraquideo	Factor Reumatoideo (FR)
Tiempo de coagulación	CPK-MB	
Tiempo y valor de protombina	Grupo Sanguíneo RH	
Tiempo parcial de tromboplastina	Prueba de COMBS directo	
Prueba de hehechos	Prueba de COMBS Indirecto	
Concentrado de estraunts	RPR Y VIH	
Proteína C. Reactiva	Triglicéridos	
Antigenos febriles	Colesterol	
Prueba de embarazo en sangre	Depuración de proteínas en orina de 24 horas	
General de orina	Glucosa POST Pandrial	
Prueba de embarazo en orina	F.S.P.	
General de Heces	Eosifilos Nasaes	
Sangre oculta en heces	Antiestreptolisina O	
Prueba azul de metileno	Proteínas en orina al azar	
Glucosa	CPK-NAC	
Nitrógeno ureico	HDL	
Creatinina	LDL	
Urocultivo	LDH	
Coprocultivo	Calcio	
Cultivo de secreción	Magnesio	
Hemocultivo	Fosforo	
Coloración de Gram	Sosfatasa Alcalina	
Baciloscopia	Fabrinogenos	

HOSPITAL NACIONAL DE JIQUILISCO
PORTAFOLIO DE SERVICIO 2015

RAYOS X

Columna Lumbar
Columna Cervical
Cráneo
Tórax Pulmonar
Tórax Óseo
Miembros Inferiores
Miembros Superiores
Hombro
Senos Paranasales
Orbitas
Nariz
Cadera
PEV
Simple de abdomen
RX Para evaluación cardio
pulmonar

FARMACIA

Atención al Usuario 24 horas de lunes a domingo

ALIMENTACION Y DIETAS

Atención a pacientes interno 6-6pm. Lunes a Domingo

ATENCION NUTRICIONAL PACIENTE HOSPITALIZADO

7:30-3:30pm. Lunes a Viernes

HOSPITAL NACIONAL DE JIQUILISCO

PORTAFOLIO DE SERVICIO 2015

Consulta Externa	Horario	Disponibilidad
Médico General	7: 00am. -2: 00pm.	Solo se tiene 4 horas Los Residentes atienden la mayor demanda.
Médicos Internistas	7: 00am. – 3:00pm.	Distribuidas en Hospitalización, son 12 horas.
Pediatras	7:00am – 3:00pm.	16 horas, con 8 horas se da cobertura a Consulta Externa y Hospitalización, y 8 horas para dar cobertura a un promedio de 25% en turnos, se amplía la cobertura en turnos con un Residente que es Pediatra.
Cirugía	7: 00am – 1:00pm.	Consulta Externa, Hospitalización, Cirugías Electivas y de Emergencia.
Obstetricia y Ginecología	7:30am. – 5:00pm.	10 horas Consulta Externa, Hospitalización, Toma de USG, Cirugías Electivas, y de Emergencia. 20 horas para turnos nocturnos de lunes a viernes, de 12 hrs. Y de 24hrs. Fines de semana, cobertura del 60%.
Odontólogo	7: 00am. -11:00am.	Se da cobertura de lunes a viernes
Nutricionista	9: 00am. – 11:00am.	Solo se da cobertura los martes y jueves

CUADRO COMPARATIVO 2009-2015

CAPACIDAD INSTALADA DE RECURSOS HUMANOS MEDICOS Y ENFERMERIA

RECURSO HUMANO	2009	2015
ESPECIALIDAD		
Horas Ginecólogo	10h.	34h.
Horas Medicina Interna	4h.	12h.
Horas Pediatra	4h.	16h.
Horas Cirugía	6h.	6h.
Total Horas Especialidad	22h.	68h.
Medicina General	20h.	8h.
Enfermera hospitalaria	9	29
Auxiliar de Enfermería	33	24
Total Enfermeras	42	55

Egresos Hospitalarios, Enero a Junio 2015

Actividades	Enero			Febrero			Marzo			Abril			Mayo			Junio			Total		
	Prog.	Realiz.	%Cumpl.	Prog.	Realiz.	%Cumpl.	Prog.	Realiz.	%Cumpl.	Prog.	Realiz.	%Cumpl.	Prog.	Realiz.	%Cumpl.	Prog.	Realiz.	%Cumpl.	Prog.	Realiz.	%Cumpl.
Servicios Finales																					
Egresos Hospitalarios																					
Especialidades Básicas																					
Cirugía	58	53	91%	58	49	84%	58	67	116%	58	67	116%	58	64	110%	58	44	76%	348	344	99%
Ginecología	15	24	160%	15	23	153%	15	20	133%	15	19	127%	15	14	93%	15	16	107%	90	116	129%
Medicina Interna	101	215	213%	101	167	165%	101	206	204%	101	171	169%	101	179	177%	101	163	161%	606	1,101	182%
Obstetricia	98	135	138%	98	162	165%	98	168	171%	98	171	174%	98	211	215%	98	140	143%	588	987	168%
Pediatría	161	78	48%	161	118	73%	161	139	86%	161	173	107%	161	217	135%	161	172	107%	966	897	93%
Otros Egresos																					
Emergencia	0	0	ND	0	1	ND	0	2	ND	0	2	ND	0	2	ND	0	0	ND	0	7	ND
Partos																					
Partos vaginales	73	43	59%	73	44	60%	73	38	52%	73	36	49%	73	50	68%	73	28	38%	438	239	55%
Partos por Cesáreas	18	27	150%	18	22	122%	18	23	128%	18	26	144%	18	28	156%	18	14	78%	108	140	130%
Cirugía Mayor																					
Electivas para Hospitalización	46	66	143%	46	76	165%	46	72	157%	46	69	150%	46	66	143%	46	50	109%	276	399	145%
Electivas Ambulatorias	11	8	73%	11	13	118%	11	14	127%	11	8	73%	11	8	73%	11	5	45%	66	56	85%
De Emergencia para Hospitalización	16	3	19%	16	4	25%	16	1	6%	16	1	6%	16	2	13%	16	4	25%	96	15	16%
De Emergencia Ambulatoria	1	0	0%	1	1	100%	1	0	0%	1	0	0%	1	0	0%	1	0	0%	6	1	17%
Medicina Crítica																					
Unidad de Máxima Urgencia																					
Admisiones	13	7	54%	13	20	154%	13	21	162%	13	25	192%	13	17	131%	13	0	0%	78	90	115%
Transferencias	5	4	80%	5	4	80%	5	9	180%	5	8	160%	5	6	120%	5	0	0%	30	31	103%

Producción de Servicios Intermedios, Enero a Junio 2015

Actividades	Enero			Febrero			Marzo			Abril			Mayo			Total		
	Prog.	Realiz.	%Cumpl.	Prog.	Realiz.	%Cumpl.	Prog.	Realiz.	%Cumpl.	Prog.	Realiz.	%Cumpl.	Prog.	Realiz.	%Cumpl.	Prog.	Realiz.	%Cumpl.
Servicios Intermedios																		
Diagnostico																		
Imagenología																		
Radiografías	670	633	94%	670	553	83%	670	599	89%	670	576	86%	670	562	84%	3,350	2,923	87%
Ultrasonografías	121	141	117%	121	112	93%	121	161	133%	121	148	122%	121	146	121%	605	708	117%
Otros Procedimientos Diagnósticos																		
Electrocardiogramas	179	171	96%	179	115	64%	179	9	5%	179	37	21%	179	72	40%	895	404	45%
Tratamiento y Rehabilitación																		
Cirugía Menor	20	15	75%	20	17	85%	20	13	65%	20	18	90%	20	18	90%	100	81	81%
Fisioterapia (Total de sesiones brindadas)	483	469	97%	483	491	102%	483	542	112%	483	488	101%	483	539	112%	2,415	2,529	105%
Inhaloterapias	1,050	653	62%	1,050	695	66%	1,050	780	74%	1,050	489	47%	1,050	1,168	111%	5,250	3,785	72%
Receta Dispensada de Consulta Ambulatoria	7,541	6,772	90%	7,541	6,255	83%	7,541	6,588	87%	7,541	6,580	87%	7,541	6,634	88%	37,705	32,829	87%
Recetas Dispensadas de Hospitalización	6,516	5,729	88%	6,516	5,746	88%	6,516	6,801	104%	6,516	6,356	98%	6,516	6,918	106%	32,580	31,550	97%
Trabajo Social																		
Casos Atendidos	208	185	89%	208	197	95%	208	229	110%	208	189	91%	208	264	127%	1,040	1,064	102%

PORCENTAJE DE OCUPACION DE CAMAS POR ESPECIALIDAD , ENERO - JUNIO 2015

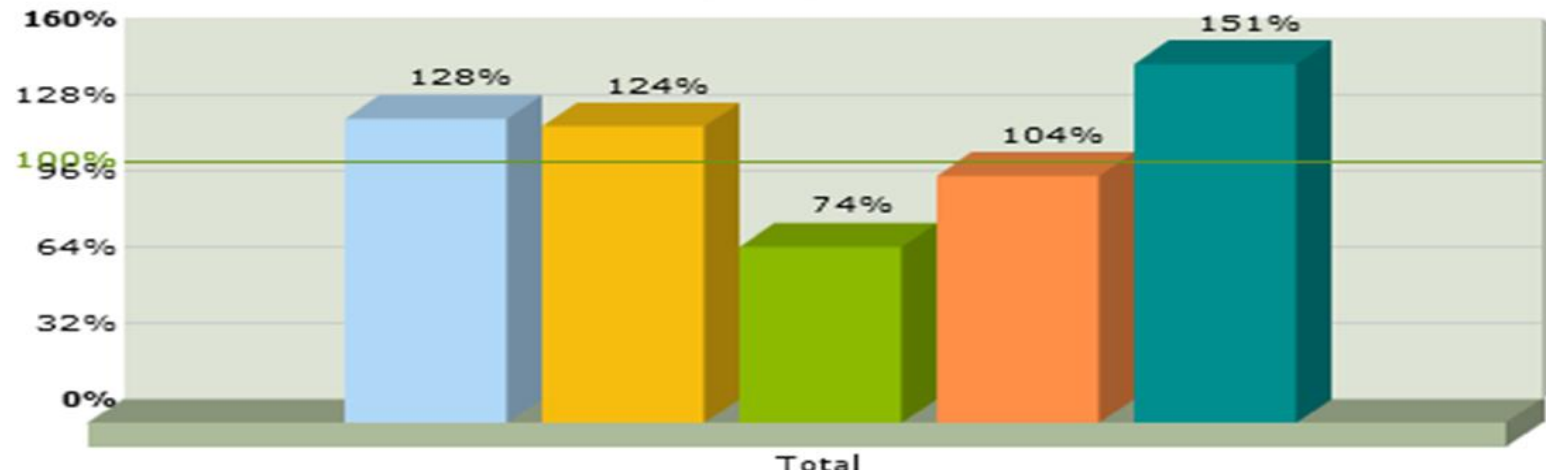
Mostrar detalle por mes.

Mostrar

Enviar Excel

Especialidades	Total		
	Días cama ocupados	Días cama disponible	%Ocup.
Medicina	2,504	1,963	128%
Cirugía	1,314	1,057	124%
Pediatría	1,672	2,265	74%
Ginecología	313	302	104%
Obstetricia	2,955	1,963	151%
Total	8,758	7,550	116%

Porcentaje de ocupación de camas hospitalarias por especialidad













**Para que el mal triunfe, basta que los
buenos no hagan nada**

**Monseñor Oscar
Arnulfo Romero**