

**MINISTERIO DE SALUD  
HOSPITAL NACIONAL DE JIQUILISCO**

**CUMPLIMIENTO DE PAO PRIMER SEMESTRE 2019  
HOSPITAL NACIONAL DE JIQUILISCO**

**DR. PEDRO ALFONSO LEMUS CARCAMO. Msp  
MEDICO EPIDEMIOLOGO**

**JIQUILISCO 10 DE JULIO 2019**

## Producción de Consulta Externa, Enero a Junio 2019

Actividades	Enero			Febrero			Marzo			Abril			Mayo			Junio			Total		
	Prog.	Realiz.	%Cumpl.	Prog.	Realiz.	%Cumpl.	Prog.	Realiz.	%Cumpl.	Prog.	Realiz.	%Cumpl.	Prog.	Realiz.	%Cumpl.	Prog.	Realiz.	%Cumpl.	Prog.	Realiz.	%Cumpl.
<b>Servicios Finales</b>																					
<b>Consulta Externa Médica</b>																					
<b>General</b>																					
Medicina General	960	1,019	106%	960	1,033	108%	960	1,094	114%	960	1,134	118%	960	1,237	129%	960	1,361	142%	5,760	6,878	119%
<b>Especialidades</b>																					
<b>Especialidades Básicas</b>																					
Medicina Interna	220	478	217%	220	581	264%	220	630	286%	220	338	154%	220	0	0%	220	25	11%	1,320	2,052	155%
Cirugía General	129	124	96%	129	123	95%	129	154	119%	129	103	80%	129	130	101%	129	111	86%	774	745	96%
Pediatría General	287	255	89%	287	221	77%	287	265	92%	287	221	77%	287	346	121%	287	349	122%	1,722	1,657	96%
Ginecología	125	134	107%	125	136	109%	125	123	98%	125	104	83%	125	86	69%	125	114	91%	750	697	93%
Obstetricia	28	32	114%	28	28	100%	28	24	86%	28	29	104%	28	54	193%	28	35	125%	168	202	120%
<b>Sub especialidades</b>																					
<b>Sub Especialidades de Medicina Interna</b>																					
Nefrología	166	208	125%	166	191	115%	166	197	119%	166	144	87%	166	195	117%	166	156	94%	996	1,091	110%
<b>Emergencias</b>																					
<b>De Pediatría</b>																					
Pediatría Gral.	100	80	80%	100	84	84%	100	91	91%	100	97	97%	100	63	63%	100	120	120%	600	535	89%
<b>De Gineco-Obstetricia</b>																					
Ginecología	7	11	157%	7	8	114%	7	6	86%	7	2	29%	7	2	29%	7	7	100%	42	36	86%
Obstetricia	54	37	69%	54	39	72%	54	55	102%	54	44	81%	54	66	122%	54	55	102%	324	296	91%
<b>Otras Atenciones Consulta Emergencia</b>																					
Emergencia/Consulta General	500	551	110%	500	421	84%	500	560	112%	500	599	120%	500	585	117%	500	616	123%	3,000	3,332	111%
<b>Otras Atenciones Consulta Externa Médica</b>																					
Nutrición	33	62	188%	33	40	121%	33	52	158%	33	28	85%	33	53	161%	33	43	130%	198	278	140%
Psicología	73	91	125%	73	36	49%	73	51	70%	73	63	86%	73	61	84%	73	54	74%	438	356	81%
<b>Consulta Externa Odontológica</b>																					
Odontológica de primera vez	25	85	340%	25	51	204%	25	102	408%	25	78	312%	25	78	312%	25	7	28%	150	401	267%
Odontológica subsecuente	100	43	43%	100	33	33%	100	49	49%	100	43	43%	100	73	73%	100	14	14%	600	255	43%
Cirugía Oral	0	0	ND	0	0	ND	0	0	ND	0	0	ND	0	1	ND	0	0	ND	0	1	ND

## Egresos Hospitalarios, Enero a Junio 2019

Actividades	Enero			Febrero			Marzo			Abril			Mayo			Junio			Total		
	Prog.	Realiz.	%Cumpl.	Prog.	Realiz.	%Cumpl.	Prog.	Realiz.	%Cumpl.	Prog.	Realiz.	%Cumpl.	Prog.	Realiz.	%Cumpl.	Prog.	Realiz.	%Cumpl.	Prog.	Realiz.	%Cumpl.
<b>Servicios Finales</b>																					
<b>Egresos Hospitalarios</b>																					
<b>Especialidades Básicas</b>																					
Cirugía	46	54	117%	46	48	104%	46	53	115%	46	49	107%	46	41	89%	46	43	93%	276	288	104%
Ginecología	11	6	55%	11	10	91%	11	9	82%	11	9	82%	11	5	45%	11	14	127%	66	53	80%
Medicina Interna	164	165	101%	164	134	82%	164	166	101%	164	143	87%	164	173	105%	164	186	113%	984	967	98%
Obstetricia	129	129	100%	129	103	80%	129	106	82%	129	99	77%	129	117	91%	129	108	84%	774	662	86%
Pediatría	95	117	123%	95	89	94%	95	134	141%	95	105	111%	95	113	119%	95	136	143%	570	694	122%
<b>Otros Egresos</b>																					
Emergencia	0	0	ND	0	0	ND	0	2	ND	0	1	ND	0	0	ND	0	3	ND	0	6	ND
<b>Partos</b>																					
Partos vaginales	42	44	105%	42	34	81%	42	24	57%	42	36	86%	42	32	76%	42	33	79%	252	203	81%
Partos por Cesáreas	10	16	160%	10	12	120%	10	13	130%	10	17	170%	10	17	170%	10	12	120%	60	87	145%
<b>Cirugía Mayor</b>																					
Electivas para Hospitalización	42	40	95%	42	40	95%	42	32	76%	42	42	100%	42	25	60%	42	35	83%	252	214	85%
Electivas Ambulatorias	12	12	100%	12	11	92%	12	9	75%	12	7	58%	12	10	83%	12	9	75%	72	58	81%
De Emergencia para Hospitalización	5	3	60%	5	2	40%	5	1	20%	5	3	60%	5	10	200%	5	1	20%	30	20	67%
De Emergencia Ambulatoria	0	0	ND	0	0	ND	0	0	ND	0	0	ND	0	0	ND	0	0	ND	0	0	ND
<b>Medicina Crítica</b>																					
<b>Unidad de Máxima Urgencia</b>																					
Admisiones	16	27	169%	16	13	81%	16	18	113%	16	14	88%	16	20	125%	16	26	163%	96	118	123%
Transferencias	15	27	180%	15	13	87%	15	16	107%	15	13	87%	15	19	127%	15	23	153%	90	111	123%

## Producción de Servicios Intermedios, Enero a Junio 2019

Actividades	Enero			Febrero			Marzo			Abril			Mayo			Junio			Total		
	Prog.	Realiz.	%Cumpl.	Prog.	Realiz.	%Cumpl.	Prog.	Realiz.	%Cumpl.	Prog.	Realiz.	%Cumpl.	Prog.	Realiz.	%Cumpl.	Prog.	Realiz.	%Cumpl.	Prog.	Realiz.	%Cumpl.
<b>Servicios Intermedios</b>																					
<b>Diagnostico</b>																					
<b>Imagenología</b>																					
Radiografías	500	639	128%	500	508	102%	500	608	122%	500	572	114%	500	506	101%	500	491	98%	3,000	3,324	111%
Ultrasonografías	113	80	71%	113	0	0%	113	2	2%	113	59	52%	113	69	61%	113	78	69%	678	288	42%
<b>Otros Procedimientos Diagnósticos</b>																					
Electrocardiogramas	133	167	126%	133	163	123%	133	179	135%	133	158	119%	133	143	108%	133	117	88%	798	927	116%
<b>Tratamiento y Rehabilitación</b>																					
Cirugía Menor	33	33	100%	33	27	82%	33	19	58%	33	15	45%	33	35	106%	33	19	58%	198	148	75%
Fisioterapia (Total de sesiones brindadas)	583	588	101%	583	7	1%	583	556	95%	583	515	88%	583	708	121%	583	542	93%	3,498	2,916	83%
Inhaloterapias	779	925	119%	779	675	87%	779	776	100%	779	731	94%	779	855	110%	779	1,137	146%	4,674	5,099	109%
Receta Dispensada de Consulta Ambulatoria	7,500	7,316	98%	7,500	6,908	92%	7,500	7,938	106%	7,500	7,081	94%	7,500	7,609	101%	7,500	7,162	95%	45,000	44,014	98%
Recetas Dispensadas de Hospitalización	5,666	5,500	97%	5,666	4,556	80%	5,666	5,438	96%	5,666	4,984	88%	5,666	5,243	93%	5,666	5,728	101%	33,996	31,449	93%
<b>Trabajo Social</b>																					
Casos Atendidos	166	159	96%	166	165	99%	166	239	144%	166	150	90%	166	175	105%	166	158	95%	996	1,046	105%

## Producción de Laboratorio Clínico, Enero a Junio 2019

Actividades	Enero			Febrero			Marzo			Abril			Mayo			Junio			Total		
	Prog.	Realiz.	%Cumpl.	Prog.	Realiz.	%Cumpl.	Prog.	Realiz.	%Cumpl.	Prog.	Realiz.	%Cumpl.	Prog.	Realiz.	%Cumpl.	Prog.	Realiz.	%Cumpl.	Prog.	Realiz.	%Cumpl.
<b>Servicios Intermedios</b>																					
<b>Diagnostico</b>																					
<b>Laboratorio Clínico y Banco de Sangre</b>																					
<b>Hematología</b>																					
Consulta Externa	375	410	109%	375	404	108%	375	387	103%	375	367	98%	375	315	84%	375	305	81%	2,250	2,188	97%
Hospitalización	683	761	111%	683	625	92%	683	667	98%	683	645	94%	683	635	93%	683	698	102%	4,098	4,031	98%
Emergencia	258	228	88%	258	230	89%	258	329	128%	258	299	116%	258	262	102%	258	312	121%	1,548	1,660	107%
Referido / Otros	616	584	95%	616	663	108%	616	647	105%	616	480	78%	616	617	100%	616	721	117%	3,696	3,712	100%
<b>Inmunología</b>																					
Consulta Externa	37	60	162%	37	34	92%	37	39	105%	37	31	84%	37	37	100%	37	28	76%	222	229	103%
Hospitalización	141	141	100%	141	141	100%	141	123	87%	141	121	86%	141	152	108%	141	153	109%	846	831	98%
Emergencia	35	28	80%	35	35	100%	35	28	80%	35	42	120%	35	40	114%	35	38	109%	210	211	100%
Referido / Otros	91	88	97%	91	52	57%	91	53	58%	91	49	54%	91	65	71%	91	91	100%	546	398	73%
<b>Bacteriología</b>																					
Consulta Externa	83	94	113%	83	86	104%	83	75	90%	83	81	98%	83	65	78%	83	70	84%	498	471	95%
Hospitalización	108	100	93%	108	86	80%	108	102	94%	108	104	96%	108	97	90%	108	102	94%	648	591	91%
Emergencia	1	0	0%	1	1	100%	1	2	200%	1	2	200%	1	3	300%	1	0	0%	6	8	133%
Referido / Otros	50	49	98%	50	36	72%	50	42	84%	50	25	50%	50	49	98%	50	41	82%	300	242	81%
<b>Parasitología</b>																					
Consulta Externa	41	30	73%	41	34	83%	41	31	76%	41	42	102%	41	48	117%	41	42	102%	246	227	92%
Hospitalización	71	86	121%	71	61	86%	71	85	120%	71	66	93%	71	72	101%	71	86	121%	426	456	107%
Emergencia	35	46	131%	35	19	54%	35	34	97%	35	22	63%	35	34	97%	35	40	114%	210	195	93%
Referido / Otros	147	112	76%	147	126	86%	147	111	76%	147	67	46%	147	101	69%	147	176	120%	882	693	79%
<b>Bioquímica</b>																					
Consulta Externa	2,250	2,770	123%	2,250	2,873	128%	2,250	2,425	108%	2,250	2,452	109%	2,250	2,230	99%	2,250	2,090	93%	13,500	14,840	110%
Hospitalización	2,416	2,816	117%	2,416	2,317	96%	2,416	2,471	102%	2,416	2,377	98%	2,416	2,704	112%	2,416	2,917	121%	14,496	15,602	108%
Emergencia	833	992	119%	833	715	86%	833	1,375	165%	833	1,028	123%	833	1,366	164%	833	1,113	134%	4,998	6,589	132%
Referido / Otros	3,916	4,160	106%	3,916	4,665	119%	3,916	4,389	112%	3,916	3,395	87%	3,916	4,617	118%	3,916	5,213	133%	23,496	26,439	113%
<b>Banco de Sangre</b>																					
Consulta Externa	41	66	161%	41	41	100%	41	43	105%	41	35	85%	41	46	112%	41	33	80%	246	264	107%
Hospitalización	116	162	140%	116	85	73%	116	74	64%	116	105	91%	116	98	84%	116	105	91%	696	629	90%
Emergencia	20	23	115%	20	23	115%	20	26	130%	20	25	125%	20	18	90%	20	34	170%	120	149	124%
Referido / Otros	25	26	104%	25	24	96%	25	24	96%	25	12	48%	25	21	84%	25	40	160%	150	147	98%
<b>Urianálisis</b>																					
Consulta Externa	258	288	112%	258	309	120%	258	262	102%	258	267	103%	258	228	88%	258	223	86%	1,548	1,577	102%
Hospitalización	341	395	116%	341	297	87%	341	325	95%	341	298	87%	341	302	89%	341	361	106%	2,046	1,978	97%
Emergencia	191	171	90%	191	141	74%	191	212	111%	191	180	94%	191	183	96%	191	241	126%	1,146	1,128	98%
Referido / Otros	275	212	77%	275	249	91%	275	217	79%	275	139	51%	275	194	71%	275	301	109%	1,650	1,312	80%

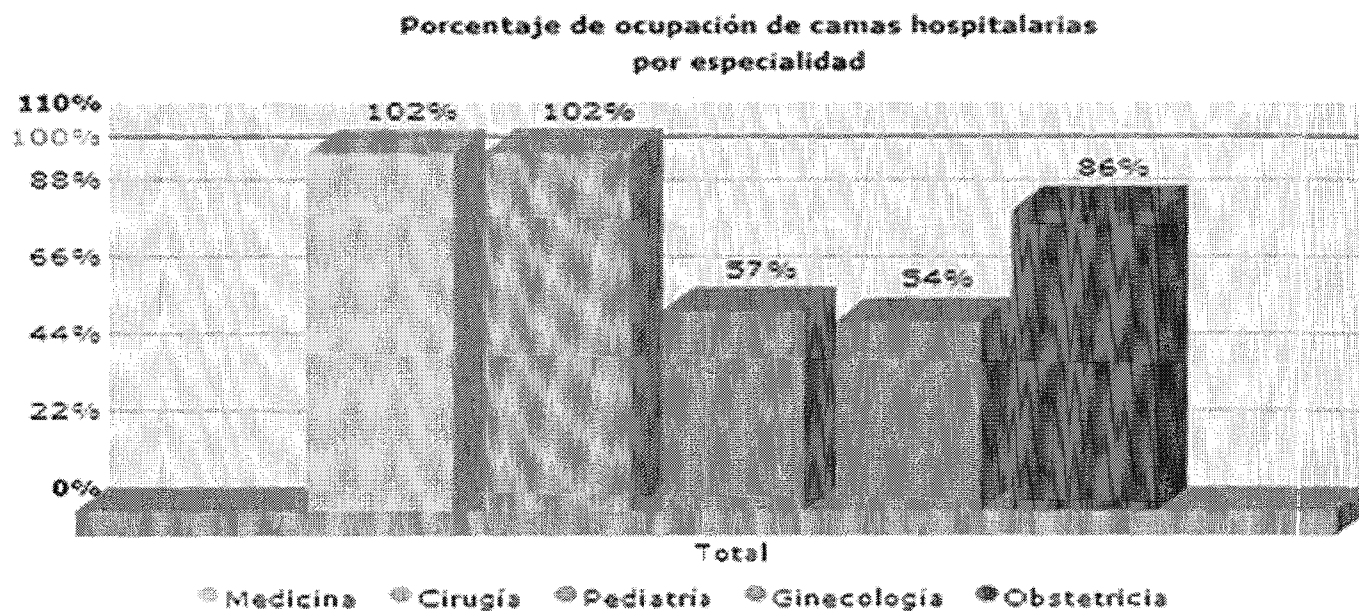
## Producción de Servicios Generales, Enero a Junio 2019

Actividades	Enero			Febrero			Marzo			Abril			Mayo			Junio			Total		
	Prog.	Realiz.	%Cumpl.	Prog.	Realiz.	%Cumpl.	Prog.	Realiz.	%Cumpl.	Prog.	Realiz.	%Cumpl.	Prog.	Realiz.	%Cumpl.	Prog.	Realiz.	%Cumpl.	Prog.	Realiz.	%Cumpl.
<b>Servicios Generales</b>																					
<b>Alimentación y Dietas</b>																					
<b>Hospitalización</b>																					
Medicina	446	415	93%	446	281	63%	446	383	86%	446	335	75%	446	409	92%	446	456	102%	2,676	2,279	85%
Cirugía	252	222	88%	252	245	97%	252	276	110%	252	250	99%	252	273	108%	252	315	125%	1,512	1,581	105%
Ginecología	32	29	91%	32	22	69%	32	31	97%	32	18	56%	32	27	84%	32	0	0%	192	127	66%
Obstetricia	387	511	132%	387	368	95%	387	334	86%	387	331	86%	387	371	96%	387	388	100%	2,322	2,303	99%
Pediatría	291	244	84%	291	214	74%	291	284	98%	291	282	97%	291	256	88%	291	327	112%	1,746	1,607	92%
Otros (Convenios)	0	64	ND	0	66	ND	0	62	ND	0	58	ND	0	68	ND	0	0	ND	0	318	ND
<b>Lavandería</b>																					
<b>Hospitalización</b>																					
Medicina	3,575	2,974	83%	3,575	2,794	78%	3,575	2,879	81%	3,575	2,759	77%	3,575	2,979	83%	3,575	2,941	82%	21,450	17,326	81%
Cirugía	1,531	1,145	75%	1,531	1,099	72%	1,531	1,134	74%	1,531	1,143	75%	1,531	1,253	82%	1,531	1,117	73%	9,186	6,891	75%
Ginecología	231	112	48%	231	91	39%	231	96	42%	231	74	32%	231	79	34%	231	84	36%	1,386	536	39%
Obstetricia	5,388	4,464	83%	5,388	3,831	71%	5,388	3,676	68%	5,388	3,293	61%	5,388	3,872	72%	5,388	4,312	80%	32,328	23,448	73%
Pediatría	827	824	100%	827	560	68%	827	656	79%	827	579	70%	827	554	67%	827	710	86%	4,962	3,883	78%
<b>Consulta</b>																					
Consulta Médica General	614	807	131%	614	805	131%	614	724	118%	614	596	97%	614	634	103%	614	601	98%	3,684	4,167	113%
Consulta Médica Especializada	281	142	51%	281	166	59%	281	168	60%	281	152	54%	281	226	80%	281	126	45%	1,686	980	58%
<b>Emergencias</b>																					
Emergencias	1,324	1,184	89%	1,324	1,001	76%	1,324	982	74%	1,324	816	62%	1,324	999	75%	1,324	1,120	85%	7,944	6,102	77%
<b>Mantenimiento Preventivo</b>																					
Números de Orden	116	162	140%	116	136	117%	116	115	99%	116	98	84%	116	100	86%	116	112	97%	696	723	104%
<b>Transporte</b>																					
Kilómetros Recorridos	15,000	16,532	110%	15,000	15,498	103%	15,000	12,577	84%	15,000	14,101	94%	15,000	15,994	107%	15,000	13,764	92%	90,000	88,466	98%



## PORCENTAJE DE OCUPACION DE CAMAS HOSPITALARIAS POR ESPECIALIDAD, ENERO – JUNIO 2019

Especialidades	Total		%Ocup.
	Días cama ocupados	Días cama disponible	
Medicina	2,396	2,353	102%
Cirugía	1,295	1,267	102%
Pediatría	1,546	2,715	57%
Ginecología	179	332	54%
Obstetricia	2,020	2,356	86%
<b>Total</b>	<b>7,436</b>	<b>9,023</b>	<b>82%</b>





## PROMEDIO DE DIAS ESTANCIA POR ESPECIALIDAD , ENERO – JUNIO 2019

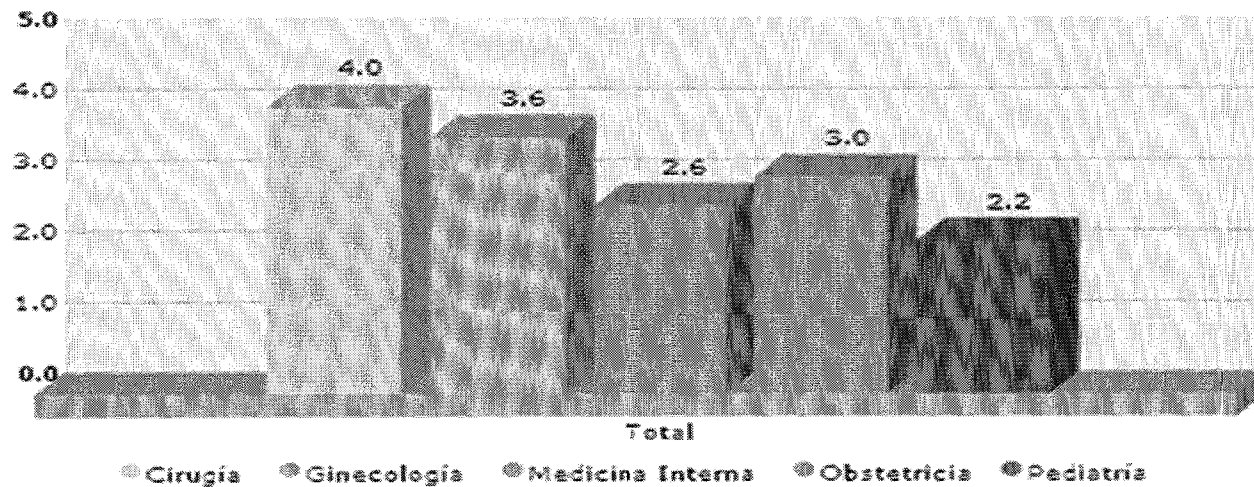
Mostrar detalle por mes.

Mostrar

Enviar Excel

Actividades Hospitalarias	Total		Prom. días estancia
	Días cama ocupados	Egresos	
<b>Egresos Hospitalarios</b>			
<b>Especialidades Básicas</b>			
Cirugía	1,163	288	4.0
Ginecología	191	53	3.6
Medicina Interna	2,561	967	2.6
Obstetricia	2,018	662	3.0
Pediatría	1,493	694	2.2
<b>Total</b>	<b>7,426</b>	<b>2,664</b>	<b>2.8</b>

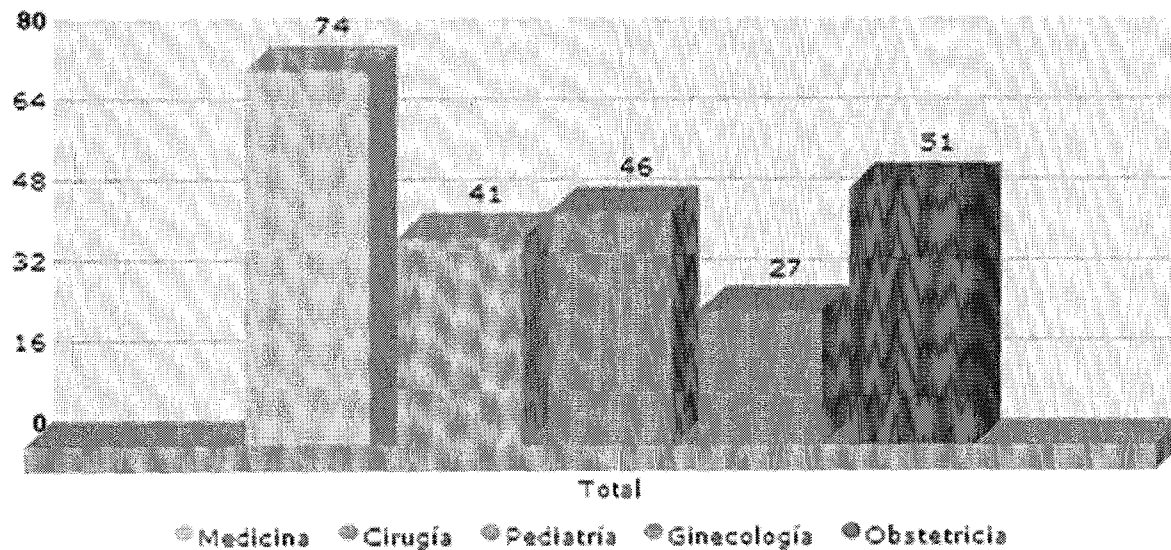
Promedio de días estancia  
por especialidad



## CUMPLIMIENTO DE GIRO CAMA O INDICE DE ROTACION POR ESPECIALIDAD, ENERO – JUNIO 2019

Especialidades	Total		
	Egresos	Dotación camas	Indice rotación
Medicina	967	13	74
Cirugía	288	7	41
Pediatría	694	15	46
Ginecología	53	2	27
Obstetricia	662	13	51
<b>Total</b>	<b>2,664</b>	<b>50</b>	<b>53</b>

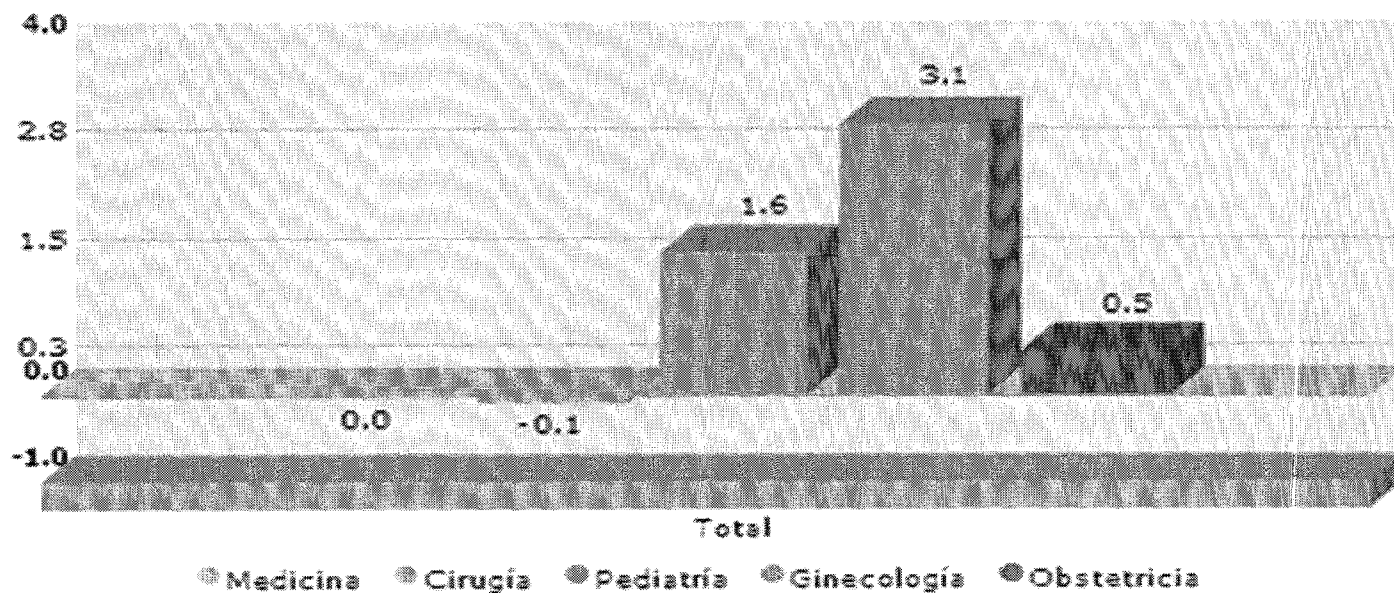
Giro cama o índice de rotación  
por especialidad



## INTERVALO DE TIEMPO DE SUSTITUCION POR ESPECIALIDAD, ENERO – JUNIO 2019

Especialidades	Total			
	Días cama disponible	Días cama ocupados	Ingresos	Interv. tiempo de sustitución
Medicina	2,353	2,396	991	-0.04
Cirugía	1,267	1,295	299	-0.09
Pediatría	2,715	1,546	713	1.64
Ginecología	332	179	49	3.12
Obstetricia	2,356	2,020	668	0.50
<b>Total</b>	<b>9,023</b>	<b>7,436</b>	<b>2,720</b>	<b>0.58</b>

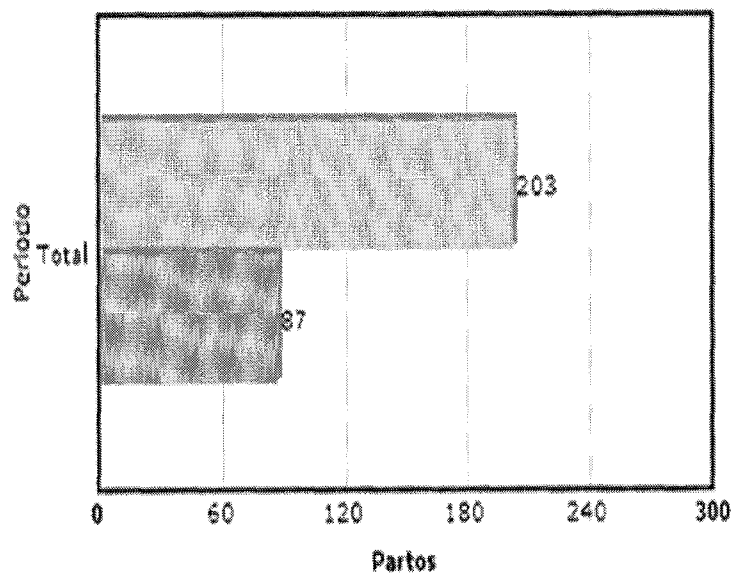
**Intervalo de tiempo de sustitución por especialidad**



## NUMERO DE PARTOS VAGINALES Y CESAREAS DE ENERO – JUNIO 2019

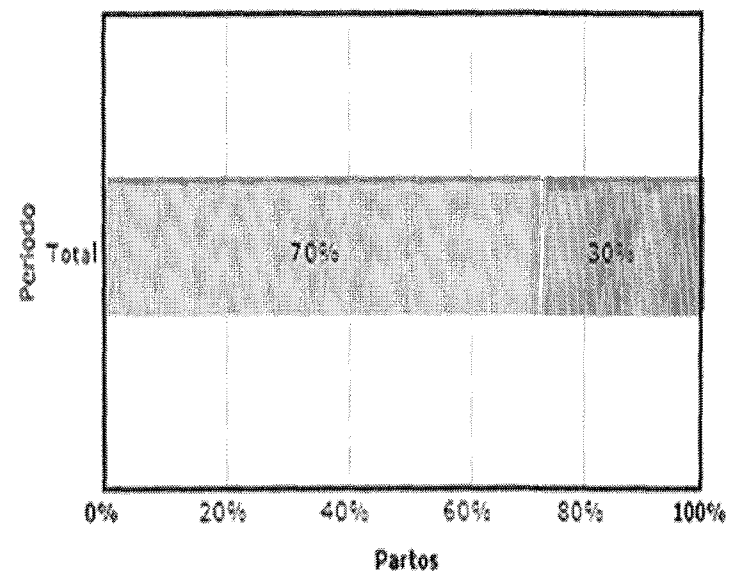
	Partos Vaginales	Partos Cesáreas	Total Partos	% Partos Vaginales	% Partos Cesáreas
Total	203	87	290	70.00%	30.00%

Cantidad de partos vaginales y cesáreas



Partos vaginales Partos por cesáreas

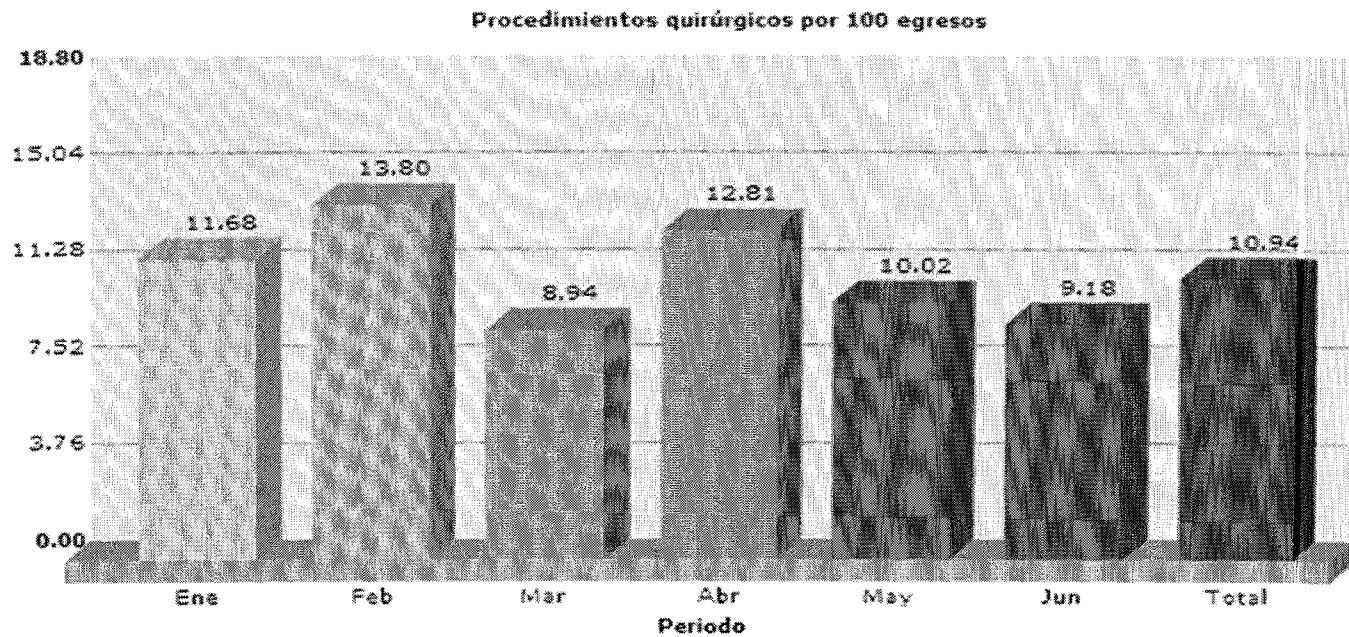
Porcentaje de partos vaginales y cesáreas



Partos vaginales Partos por cesáreas

## PROCEDIMIENTOS QUIRURGICOS POR 100 EGRESOS, ENERO – JUNIO 2019

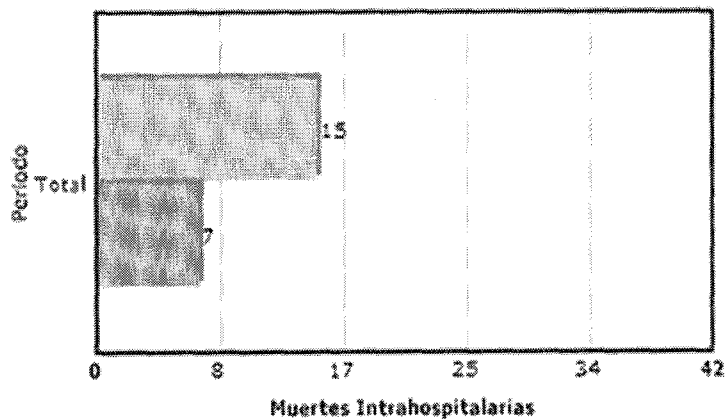
	Cirugía Mayor Egresos	Número de procedimientos quirúrgicos por 100 egresos
Enero	55 / 471	11.68
Febrero	53 / 384	13.80
Marzo	42 / 470	8.94
Abril	52 / 406	12.81
Mayo	45 / 449	10.02
Junio	45 / 490	9.18
<b>Total</b>	<b>292 / 2,670</b>	<b>10.94</b>



# MUERTES HOSPITALARIAS, ANTES Y DESPUES DE 48H, ENERO – JUNIO 2019

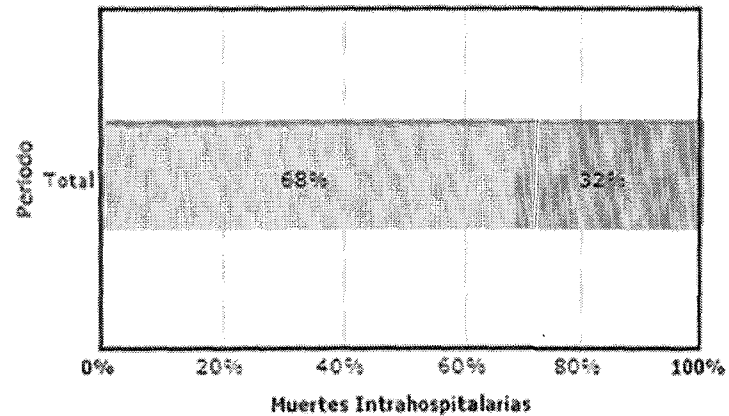
	Muertes Antes 48h	Muertes Despues 48h	Total Muertes	% Muertes Antes 48h	% Muertes Despues 48h
<b>Total</b>	15	7	22	68.18%	31.82%

Cantidad de muertes intrahospitalarias antes/despues de las 48 horas



☐ Muertes antes de 48 horas    ☐ Muertes despues de 48 horas

Porcentaje de muertes intrahospitalarias antes/despues de las 48 horas



☐ Muertes antes de 48 horas    ☐ Muertes despues de 48 horas

fuente de datos