

**Boletín Epidemiológico Semana 32 ( del 08 al 14 de Agosto 2021)**

**CONTENIDO:**

1. Resumen de eventos de notificación hasta SE 32/2021.
2. Alertas internacionales.
3. Situación epidemiológica de dengue.
4. Situación epidemiológica de zika y chikungunya.
5. Infección respiratoria aguda.
6. Neumonías.
7. Situación mundial del 2019-nCov (OMS)
8. Vigilancia centinela de influenza y otros virus respiratorios.
9. Vigilancia centinela de rotavirus.
10. Enfermedad diarreica aguda.

**1**

**Resumen acumulado de eventos de notificación SE 01-32 de 2019-2021**

No	Evento	Acumulado				Diferencia	Diferencia
		SE 32	2019	2020	2021	de casos 2021-2020	2021-2020 (%)
1	Casos sospechosos de dengue	122	12,970	4,118	3,100	-1,018	-25
2	Casos sospechosos de Chikungunya	1	419	90	64	-26	-29
3	Casos sospechosos de Zika	3	492	137	65	-72	-53
4	Infección respiratoria aguda	28,600	1,175,158	786,410	735,915	-50,495	-6
5	Neumonías	815	24,158	17,807	15,909	-1,898	-11
6	Diarrea y gastroenteritis	2,787	259,213	103,026	167,081	64,055	62
7	Fiebre Tifoidea	7	1,398	524	752	228	44
8	Hepatitis Aguda A	0	547	186	82	-104	-56
9	Parotiditis Infecciosa	2	1,804	215	105	-110	-51
10	Enfermedad Febril Eruptiva	12	400	125	237	112	90
11	Paludismo Confirmado*		1	0	1		

\*Casos importados para año 2019 y 2021

Datos preliminares sobre la base del reporte de 1131 unidades notificadoras (91%) del total (1,238).

Fuente: Actualización Regional, OPS/OMS

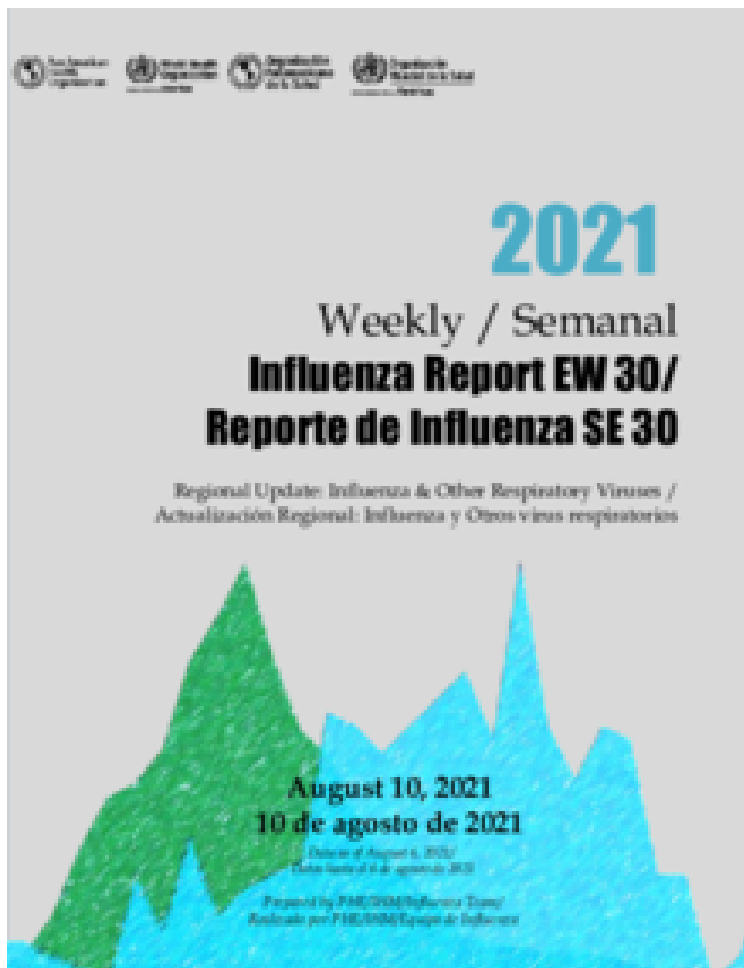
<https://www.paho.org/en/documents/regional-update-influenza-epidemiological-week-30-august-11-2021>

### **Distribución de virus de influenza por región, 2014 – 2021**

Remítase al sitio Web: [http://ais.paho.org/hip/viz/ed\\_flu.asp](http://ais.paho.org/hip/viz/ed_flu.asp)

### **Distribución de virus de sincicial respiratorio por región, 2014 – 2021**

Remítase al sitio Web: [http://ais.paho.org/hip/viz/ed\\_flu.asp](http://ais.paho.org/hip/viz/ed_flu.asp)



En mis **manos** está

Destruir los criaderos del zancudo transmisor de Dengue, Chikunguya y Zika



Huevo



Larva



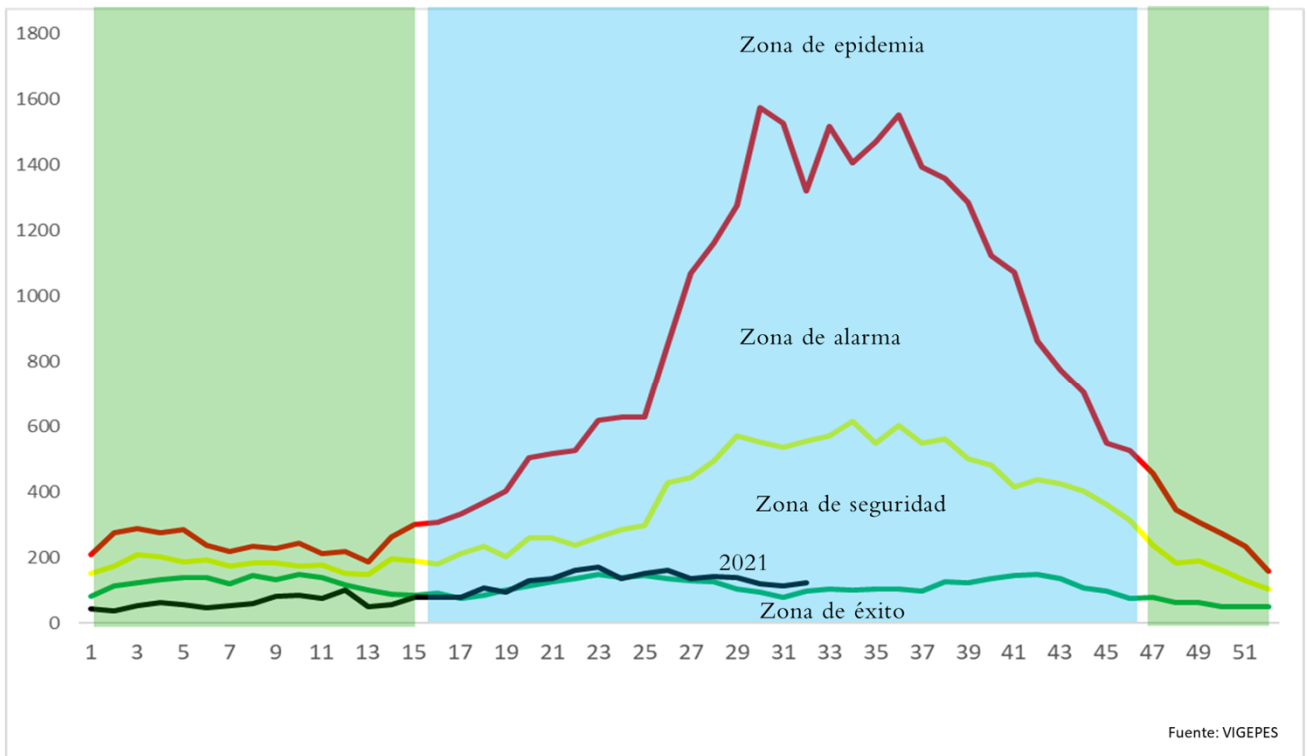
Pupa



Zancudo adulto

La fumigación sólo mata al zancudo adulto, pero no destruye los criaderos  
**En mi familia sí eliminamos los criaderos de zancudo**

## Corredor endémico casos sospechosos de Dengue, El Salvador SE 32/2021



## Situación acumulada de Dengue, El Salvador SE01-32 de 2020-2021

	Año 2020	Año 2021	Diferencia de casos
Casos Sospechosos (SE 1-32)	4,118	3,100	-1,018
Casos probable de dengue (SE 1-32)	23	8	-15
Casos confirmados con y sin signo de alarma (SE 1-31)	3	3	0
Casos confirmados dengue grave (SE 1-31)	24	5	-19
Total casos confirmados dengue (SE 1-31)	27	8	-19
Hospitalizaciones (SE 1-32)	827	476	-351
Fallecidos (SE 1-32)	1	0	-1

A la SE32 del 2021 se contabilizan 3,100 casos sospechosos, comparado con 4,118 casos en 2020.

Hasta la SE32 del 2021 se han presentado 8 casos probables de dengue comparado con 23 casos para el mismo periodo de 2020.

Hasta la SE31 del 2021 se han confirmado 8 casos y para el mismo periodo en 2020 se habían confirmado 27 casos. Por otro lado, se han reportado 476 hospitalizaciones en el 2021.

### Casos probables y confirmados de dengue por grupos de edad, El Salvador 2021

Grupo de edad	Probable SE32	Confirmado SE31
<1 año	1	0
1-4 años	1	0
5-9 años	2	2
10-14 años	1	2
15-19 años	2	4
20-29 años	0	0
30-39 años	0	0
40-49 años	1	0
50-59 años	0	0
>60 años	0	0
	8	8



## Casos probables y confirmados de dengue por departamento, El Salvador 2021

Departamento	Probable SE32	Confirmado SE31
Ahuachapán	0	0
Santa Ana	0	0
Sonsonate	0	0
Chalatenango	0	0
La Libertad	0	0
San Salvador	2	4
Cuscatlán	1	0
La Paz	1	0
Cabañas	0	0
San Vicente	1	2
Usulután	0	0
San Miguel	2	1
Morazán	1	1
La Unión	0	0
Otros países	0	0
<b>Total</b>	<b>8</b>	<b>8</b>



FUENTE: VIGEPES

## Resultados de muestras de casos sospechosos de dengue, El Salvador 2021

Tipo de Prueba	SE 32			SE 1-32		
	Pos	%pos	Total	Pos	%pos	Total
PCR	0	--	0	4	6	67
IGM	0	--	0	8	35	23
<b>Total</b>	<b>0</b>	<b>0</b>	<b>0</b>	<b>12</b>	<b>13</b>	<b>90</b>



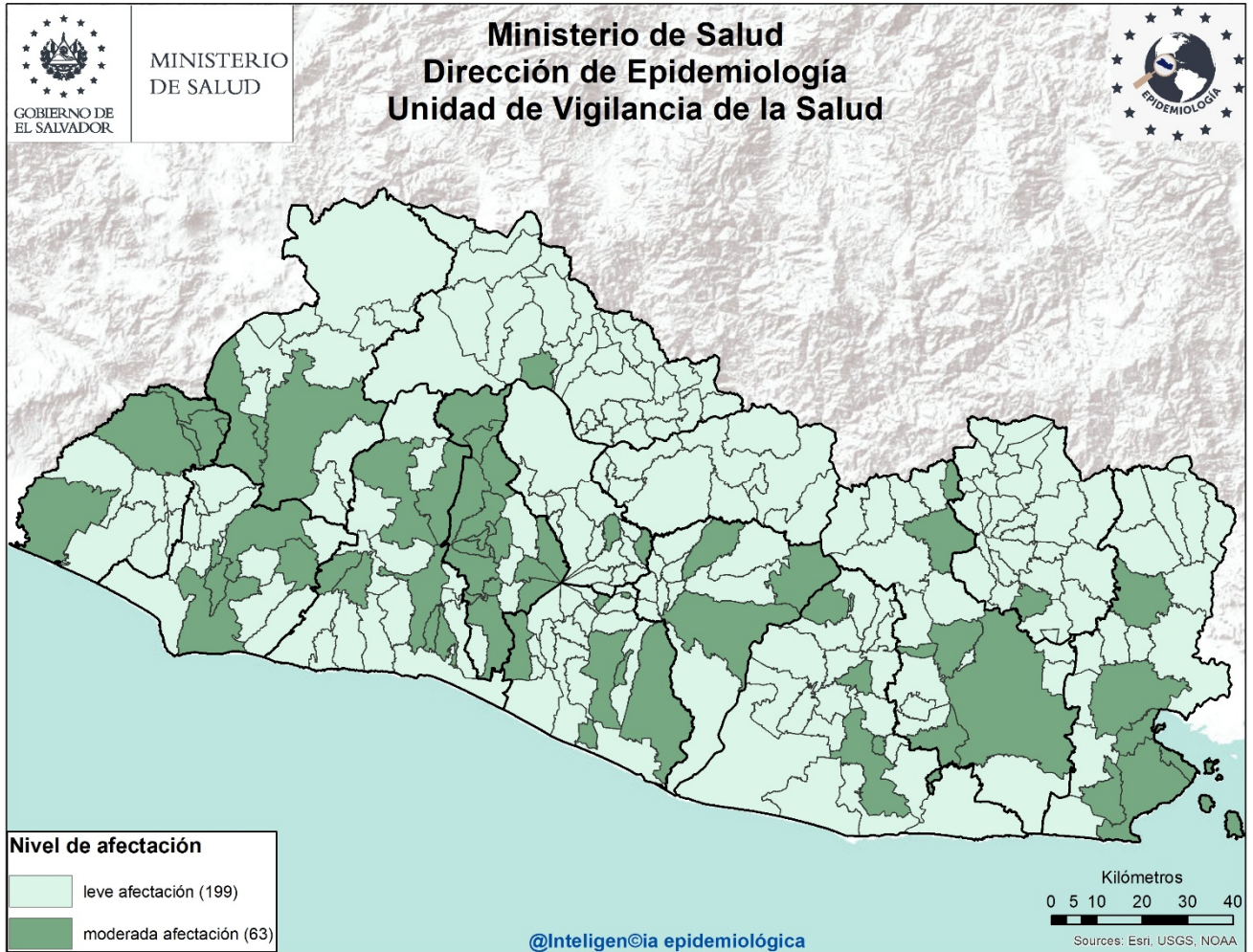
El total de muestras procesadas para dengue hasta la SE 32 fueron 90 con una positividad del 13%

Hasta la SE 32 se han procesado 67 muestras para PCR, con una positividad del 6% (4 muestras)

La positividad de muestras procesadas de IgM hasta la SE32 es 35% (8 muestra)



# Estratificación de municipios con base a criterios epidemiológicos y entomológicos para dengue, El Salvador SE32, 2021.



Criterios epidemiológicos y entomológicos utilizados para cada uno de los 262 municipios representados en el presente mapa.

- Razón Estandarizada de Morbilidad (REM) de casos sospechosos de dengue (IC. 95%)
- REM de confirmados de dengue (IC. 95%)
- REM de sospechosos graves de dengue (IC. 95%)
- Porcentaje larvario de vivienda
- Porcentaje de viviendas no intervenidas (C,R,D)
- Densidad poblacional.

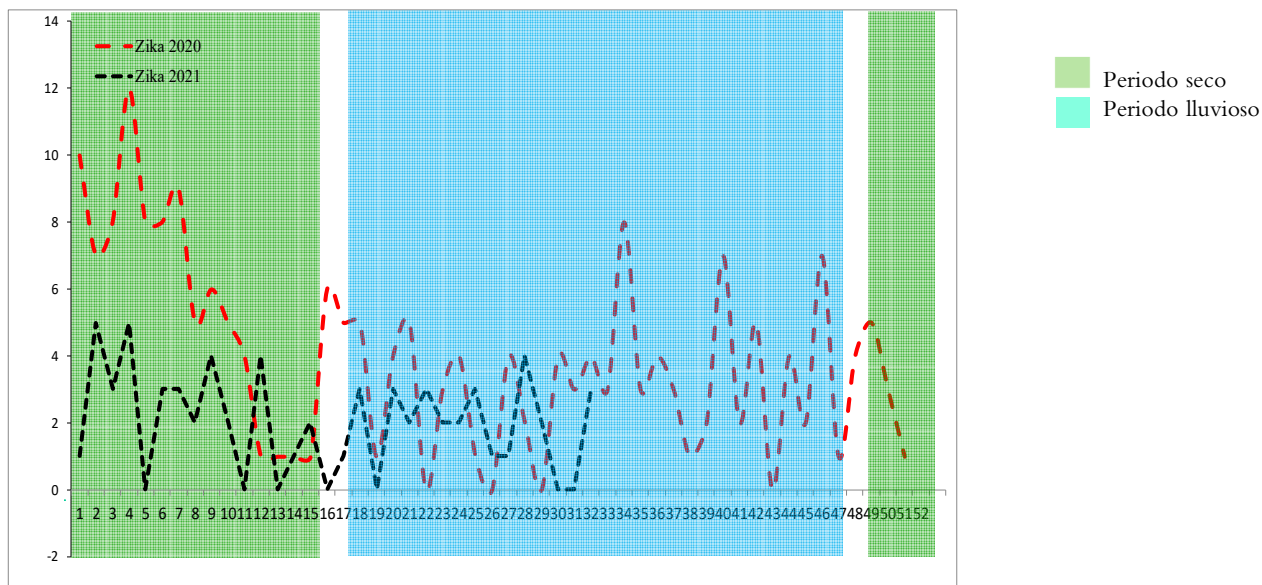
Sobre situación epidemiológica del mapa:

- Dengue se encuentra en zona de éxito en el corredor endémico.
- **No hay ningún municipio** con afectación grave en el territorio Salvadoreño.
- 63 municipios con niveles de afectación moderada y 199 con afectación leve.

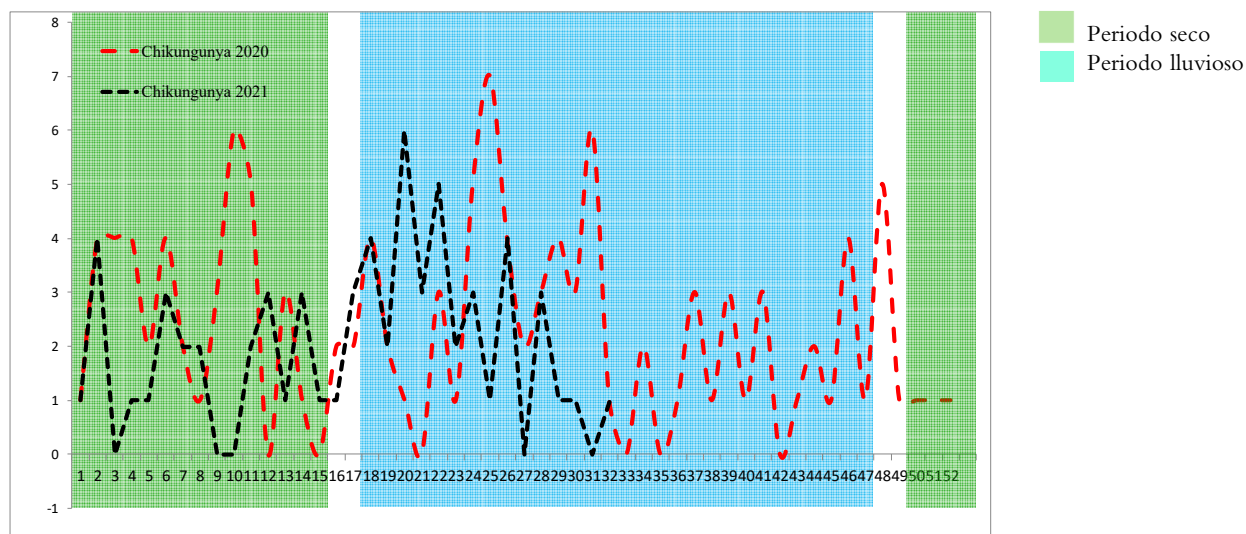


# Situación epidemiológica de zika y chikungunya

## Casos sospechosos de zika SE 01-32 de 2020 - 2021



## Casos sospechosos de chikungunya SE 01-32 de 2020 - 2021



	Año 2020	Año 2021	Diferencia de casos	% de variación
Casos sospechosos Zika	137	65	-72	-53%
Fallecidos	0	0	0	0%
Casos sospechosos Chikungunya	90	64	-26	-29%
Fallecidos	0	0	0	0%

Fuente: VIGEPES



## Casos con sospecha de zika y chikungunya por grupo de edad SE 01-32 de 2021

Grupos edad	Zika		Chikungunya	
	Casos	Tasa	Casos	Tasa
<1	37	34.1	1	0.9
1-4	4	0.9	6	1.4
5-9	2	0.4	4	0.7
10-32	3	0.3	8	0.7
20-32	8	0.6	14	1.0
30-39	6	0.6	11	1.1
40-49	2	0.3	8	1.1
50-59	2	0.3	8	1.3
>60	1	0.1	4	0.5
<b>Total general</b>	<b>65</b>	<b>1.0</b>	<b>64</b>	<b>0.9</b>

## Casos con sospecha de zika y chikungunya por departamento SE 01-32 de 2021

Departamento	Zika		Chikungunya	
	casos	Tasa	casos	tasa
Ahuachapán	0	0.0	0	0.0
Santa Ana	4	0.7	1	0.2
Sonsonate	1	0.2	2	0.4
Chalatenango	2	0.9	16	7.5
La Libertad	8	1.0	5	0.6
San Salvador	14	0.8	13	0.7
Cuscatlán	5	1.8	2	0.7
La Paz	5	1.3	1	0.3
Cabañas	6	3.4	5	2.8
San Vicente	3	1.6	3	1.6
Usulután	4	1.0	2	0.5
San Miguel	6	1.2	4	0.8
Morazán	0	0.0	9	4.2
La Unión	7	2.5	1	0.4
Otros Países	0		0	
<b>Total general</b>	<b>65</b>	<b>1.0</b>	<b>64</b>	<b>0.9</b>



# Casos con sospecha de Zika en embarazadas SE 01-32 de 2021

Departamento	casos
Ahuachapán	0
Santa Ana	0
Sonsonate	0
Chalatenango	0
La Libertad	1
San Salvador	1
Cuscatlán	0
La Paz	0
Cabañas	0
San Vicente	0
Usulután	0
San Miguel	2
Morazán	0
La Unión	0
Otros Países	0
<b>Total general</b>	<b>4</b>

Fuente: VIGEPES

## En mis **manos** está

### Protegerme del zika

#### Si sospecha o está embarazada:



**1. Infórmese**

**¿Qué es el zika?**  
Es una enfermedad causada por el virus del Zika que se transmite por la picadura del zancudo *Aedes aegypti*, el mismo que transmite el dengue y chikungunya.

**2. Controle al zancudo transmisor**

- Utilice ropa que cubra brazos y piernas, tales como camisa manga larga, pantalones, licras, medias y calcetines.
- Use mosquitero.
- Use repelentes recomendados por el Ministerio de Salud y aplíquelo en la piel.
- Elimine criaderos de zancudos.
- Aplique la *Untadita* y tape los recipientes donde almacena agua.
- Otra opción para el control de larvas y cabezón del zancudo es el uso de peces pequeños (alevines).

Recuerde, si se encuentra en el primer trimestre de embarazo acuda a sus controles prenatales cuanto antes para prestar atención a su salud y a la de su futuro bebé.

**3. Actúe**

**Si presenta:**

- Sarpullido con picazón en la piel.
- Enrojecimiento de los ojos sin pus.
- Dolores de cabeza y coyuntura.

Es necesario que acuda a su Unidad Comunitaria de Salud Familiar más cercana y no se automedique.



# Índice larvario de vivienda (IC) por departamento y porcentaje de criaderos detectados. SE 32 – 2021, El Salvador

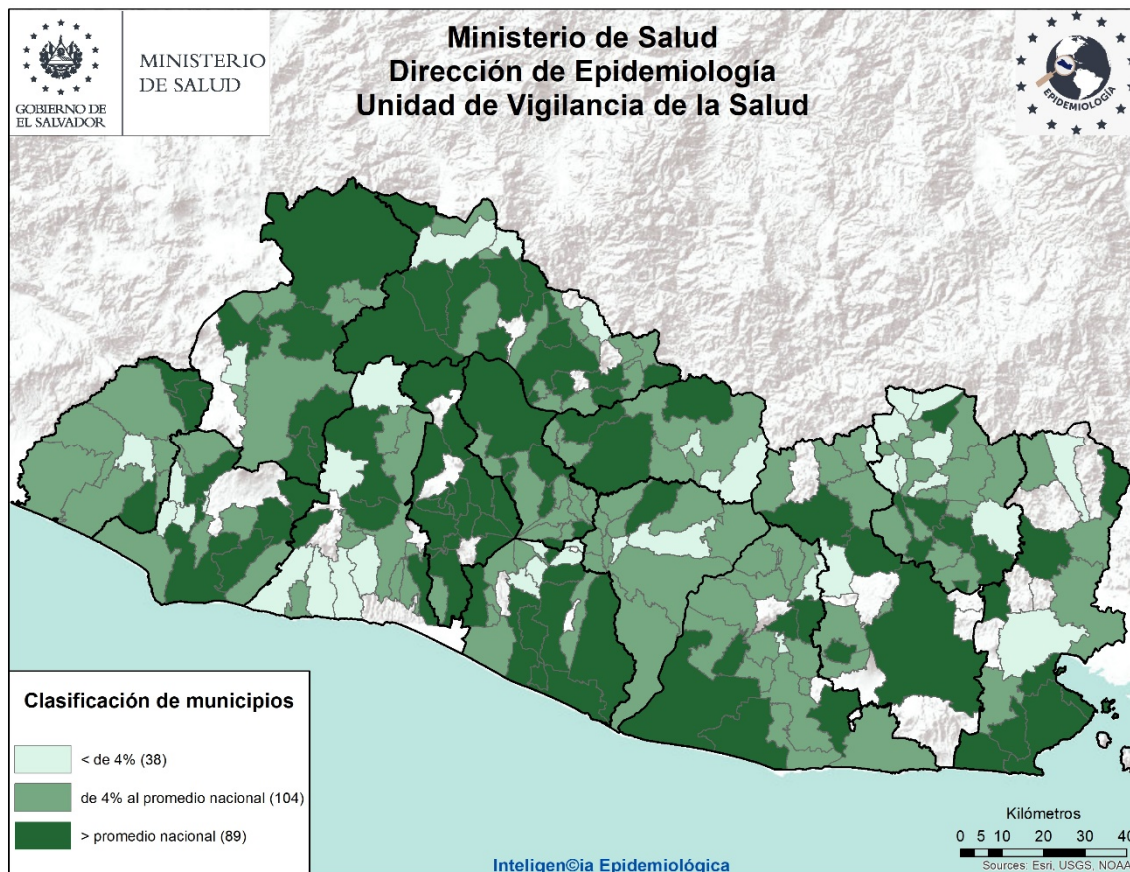
Departamento	IC
San Salvador	21
La Unión	15
La Paz	11
Chalatenango	11
San Miguel	10
Cuscatlán	10
Cabañas	9
Ahuachapán	9
Santa Ana	9
Usulután	8
Sonsonate	8
San Vicente	6
Morazán	6
La Libertad	6
Nacional	9

**31 municipios sin información**

Depósitos	Porcentaje
Útiles	76
Inservibles	18
Naturales	2
Llantas	4



## Estratificación de municipios según índice larvario de vivienda, SE 32 2021, El Salvador



## **Actividades regulares de eliminación y control del vector que transmite el Dengue, Chikungunya y Zika SE 32– 2021**

- Se visitaron 31,730 viviendas, inspeccionando 30351 (96%) realizando búsqueda tratamiento y eliminación de criaderos de zancudos; Población beneficiada 143,752 personas.
- En 47,736 viviendas se utilizó 958 Kg de larvicida granulado al 1% y en el resto ya tenían aplicación de larvicida, BTI, lavado de los depósitos, tapado, embrocado, eliminado o peces como control biológico de las larvas de zancudos.
- Entre las medidas observadas y realizadas, se encontró que de 143,032 depósitos inspeccionados; 3,953 con peces (3%), 104,431 abatizados, lavados, tapados entre otros (73%) y 34,648 inservibles eliminados (24%)
- Se fumigaron 6,826 viviendas y 148 áreas colectivas (Centros educativos, iglesias, instalaciones de instituciones entre otros)
- 67 Controles de foco con medidas integrales. (búsqueda, tratamiento o eliminación de criaderos de zancudos, búsqueda activa de febriles, entrevistas educativas sobre el control y eliminación de criaderos, fumigación intra y peridomiciliar en un radio de 100 metros.
- 897 áreas colectivas tratadas con medidas integrales de búsqueda, tratamiento o eliminación de criaderos de zancudos. (Se utilizo 179 Kg. de larvicida al 1%)

### **Actividades de educación para la salud realizadas por personal de vectores**

- 2,881 Charlas impartidas
- 11 horas de perifoneo
- 670 Material educativo entregado en las visitas (Hojas volantes, afiches entre otros)

### **Recurso Humano intersectorial participante 1,100**

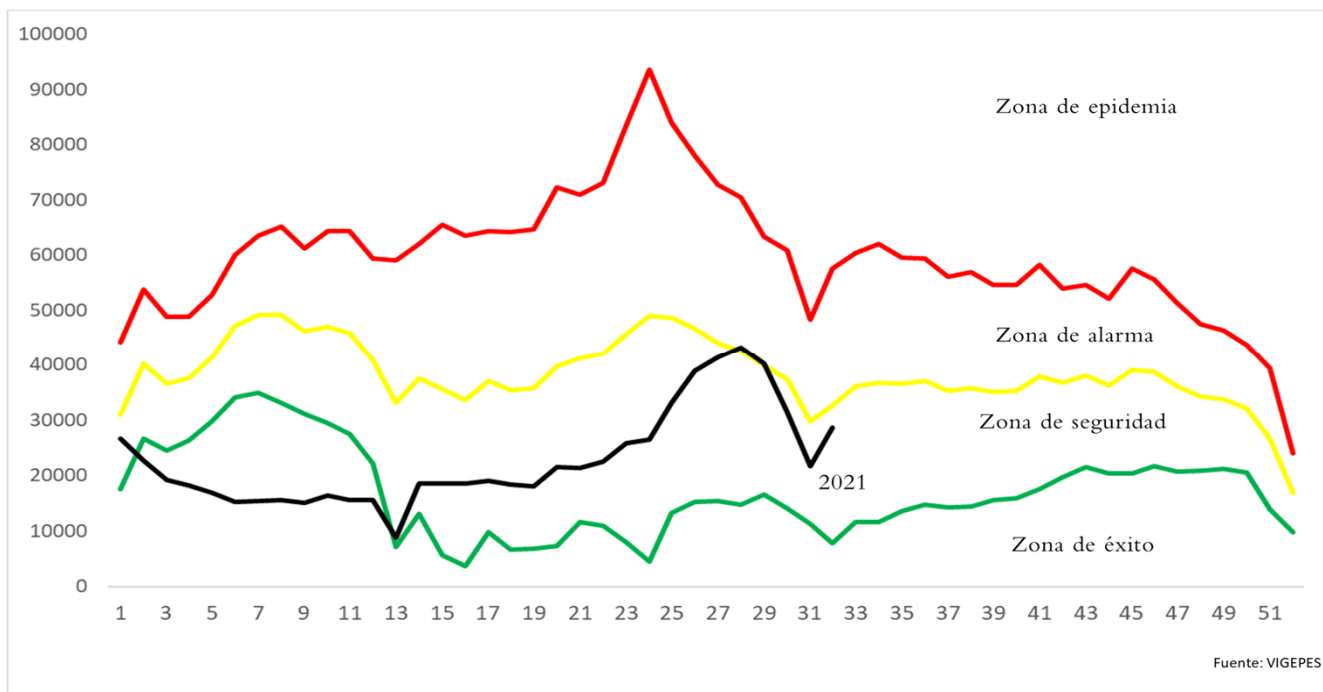
- 93% Ministerio de Salud, 7% otras Instituciones, voluntarios y líderes comunales.



# Situación epidemiológica de las infecciones respiratorias agudas (IRA), El Salvador, SE 01-32 2021

➤ Comparando la tasa acumulada a la semana 32 del año 2021 (11,148 casos x100mil/hab.) con el mismo período del año 2020 (11,913 casos x100mil/hab.), se evidencia una diferencia de tasas de 765 casos x100mil/hab.

## Corredor endémico IRAS, El Salvador SE 01- 32 de 2021



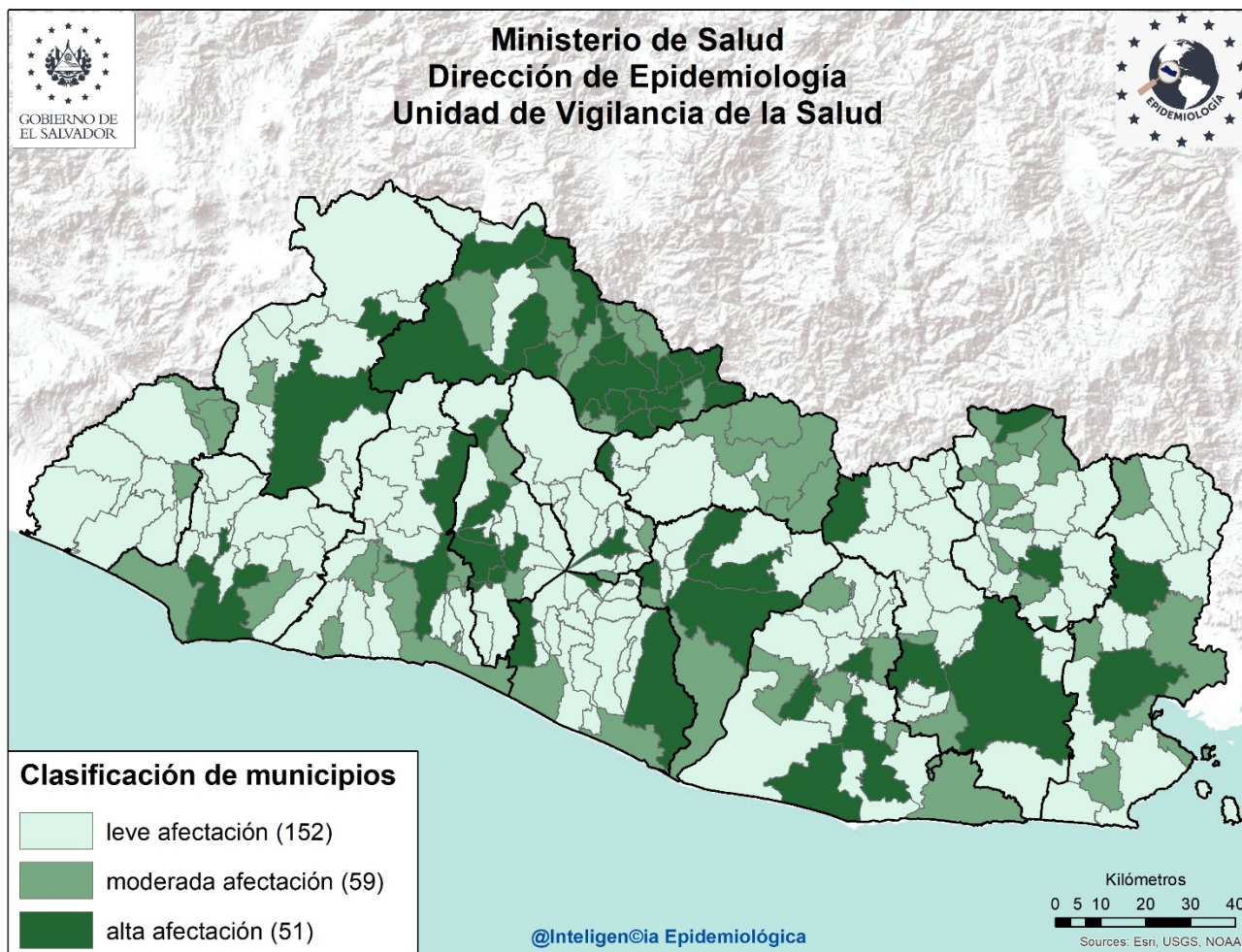
## Casos y tasas por grupo de edad y departamento de IRAS, El Salvador, SE01-32 2021

Grupos de Edad	Total general	Tasa x 100,000
< 1	43,999	35,606
1-4	110,913	22,486
5-9	77,366	12,849
10-19	55,925	4,844
20-29	148,303	11,712
30-39	109,173	12,056
40-49	83,739	11,605
50-59	58,069	10,315
> 60	48,428	6,277
<b>Total general</b>	<b>735,915</b>	<b>11148</b>

Departamentos	Total general	Tasa x 100,000
Ahuachapán	29,545	8,309
Santa Ana	53,358	8,658
Sonsonate	46,520	9,743
Chalatenango	25,036	11,771
La Libertad	98,812	12,205
San Salvador	286,746	16,274
Cuscatlán	21,892	7,638
La Paz	33,434	9,412
Cabañas	12,080	7,053
San Vicente	16,908	8,881
Usulután	33,574	8,684
San Miguel	45,154	9,031
Morazán	15,054	7,170
La Unión	17,802	6,649
Otros países		
<b>Total general</b>	<b>735,915</b>	<b>11148</b>



# Estratificación de municipios con base razón estandarizada de morbilidad (RME. IC 95%) de infecciones respiratorias agudas, El Salvador SE 32 2021.



## Listado de municipios con alta afectación por IRA

Departamento	Municipio
<b>Santa Ana</b>	Masahuat
	Santa Ana
<b>Sonsonate</b>	Sonsonate
<b>La Libertad</b>	Quezaltepeque
	Santa Tecla
<b>Chalatenango</b>	Arcatao
	Azacualpa
	Chalatenango
	Comalapa
	La Palma
	Las Flores
	Las Vueltas
	Nueva Trinidad
	San Antonio Los Ranchos
	San Fernando
	San Isidro Labrador
	San Miguel de Mercedes

Departamento	Municipio
<b>Chalatenango</b>	Tejutla
	Concepción Quezaltepeque
	Dulce Nombre de María
	El Paraíso
	Nombre de Jesús
	Nueva Concepción
<b>San Salvador</b>	San José Cancasque
	Potonico
	Aguilares
	Apopa
	Mejicanos
	San Marcos
	San Salvador
<b>Cuscatlán</b>	Soyapango
	Cojutepeque
<b>La Paz</b>	Olocuilta
	San Emigdio

Departamento	Municipio
<b>La Paz</b>	Zacatecoluca
	<b>San Vicente</b>
<b>San Vicente</b>	Apastepeque
	San Esteban Catarina
	San Vicente
<b>Verapaz</b>	Verapaz
	<b>Cabañas</b>
<b>Usulután</b>	Cinquera
	Puerto El Triunfo
<b>San Miguel</b>	San Francisco Javier
	Santiago de María
	Usulután
	Chinameca
<b>La Unión</b>	San Miguel
	Nuevo Edén de San Juan
<b>Morazán</b>	Yayantique
	San José
	San Francisco Gotera
	Perquín



## 6

## Situación epidemiológica de las Neumonías, El Salvador, SE 01- 32 2021

- Comparando la tasa acumulada a la semana 32 del año 2021 (241 casos x100mil/hab.) con el mismo período del año 2020 (270 casos x100mil/hab.), se evidencia una diferencia de tasas de 29 casos x100mil/hab.
- Del total de egresos por Neumonía, el 54% corresponden al sexo masculino; la mayor proporción de egresos se encuentra entre los menores de 5 años (41%), seguido de los mayores de 60 años (30%)
- La tasa de letalidad hospitalaria acumulada hasta la SE32 es menor para el 2021 (11.2%) comparado con el año 2020 (18.2%); El 68% (357) de las muertes ocurren en el adulto mayor de 60 años de edad.
- De acuerdo a la tasa de incidencia por grupos de edad la tasa más alta se encuentra en los menores de 1 año (1,755 x 100,000 hab.), seguido por los de 1 a 4 años (737 x 100,000 hab.).

### Letalidad acumulada por neumonía SE 01-32 de 2020 y 2021

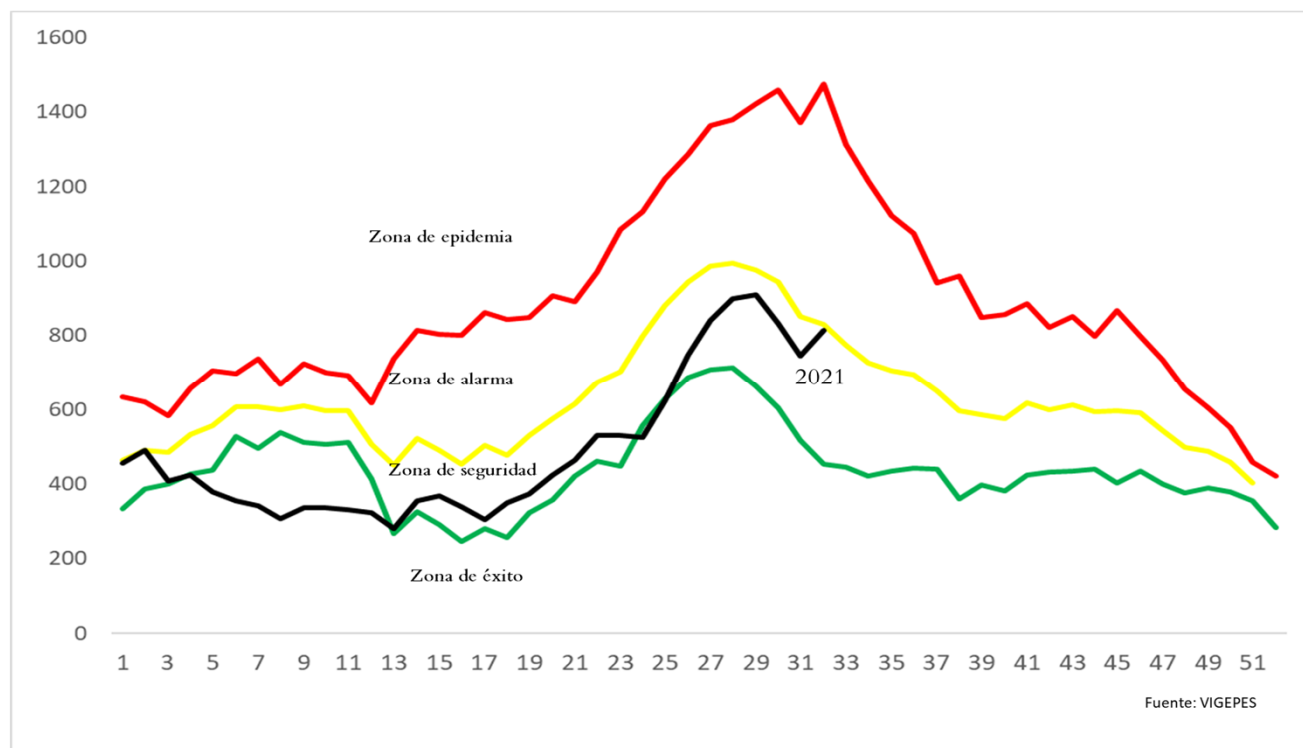
Año	Egresos	Fallecidos	Letalidad (%)
2021	4,703	528	11.2%
2020	5,910	1,076	18.2%

- Fuente: SIMMOW



# Situación epidemiológica de las Neumonías, El Salvador SE 01- 32 2021

## Corredor endémico Neumonías, El Salvador SE 01- 32 de 2021



## Casos y tasas por grupo de edad y departamento de neumonías, SE01-32 de 2021

Grupos de Edad	Total general	Tasa x 100,000
< 1	2,169	1,755
1-4	3,636	737
5-9	1,069	178
10-19	503	44
20-29	728	57
30-39	946	104
40-49	1,276	177
50-59	1,461	260
> 60	4,121	534
<b>Total general</b>	<b>15,909</b>	<b>241</b>

Departamentos	Total general	Tasa x 100,000
Ahuachapán	395	111
Santa Ana	2,095	340
Sonsonate	1,331	279
Chalatenango	365	172
La Libertad	811	100
San Salvador	4,835	274
Cuscatlán	535	187
La Paz	576	162
Cabañas	403	235
San Vicente	536	282
Usulután	1,057	273
San Miguel	1,612	322
Morazán	300	143
La Unión	1,058	395
Otros países		
<b>Total general</b>	<b>15,909</b>	<b>241</b>

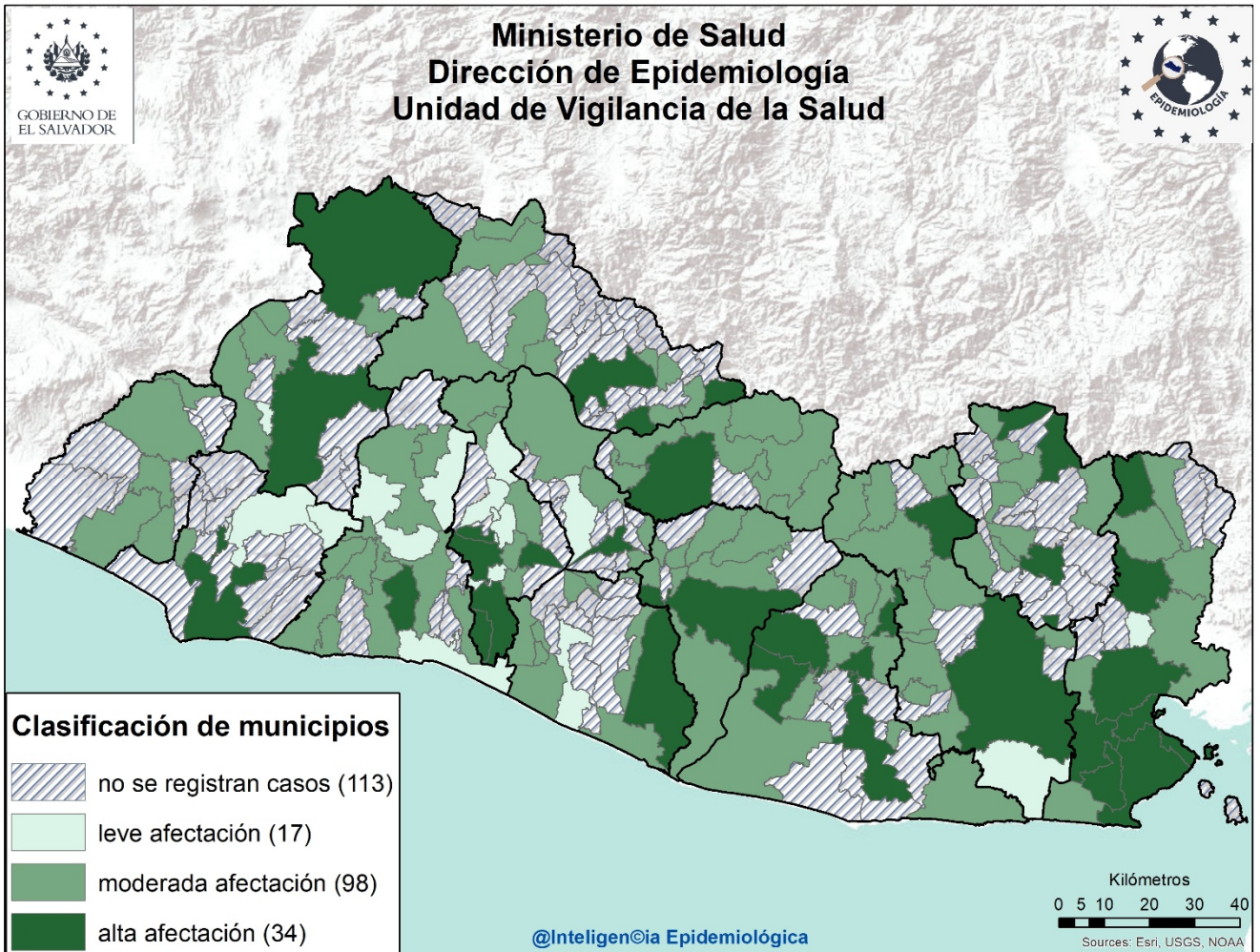
• Fuente: Vigepes



Ministerio de Salud / Dirección de Epidemiología



Estratificación de municipios con base razón estandarizada de morbilidad (RME. IC 95%)  
de neumonías, El Salvador SE 32 2021.



**Listado de municipios con alta afectación por neumonías**

Departamento	Municipio
<b>Sonsonate</b>	Sonsonate
<b>Santa Ana</b>	Santa Ana Metapán
<b>La Libertad</b>	Comasagua
<b>San Salvador</b>	Ilopango Mejicanos Panchimalco Rosario de Mora San Salvador
<b>Cuscatlán</b>	Cojutepeque
<b>Chalatenango</b>	Chalatenango Nombre de Jesús Potonico
<b>Cabañas</b>	Ilobasco
<b>La Paz</b>	Zacatecoluca
<b>San Vicente</b>	Guadalupe San Vicente

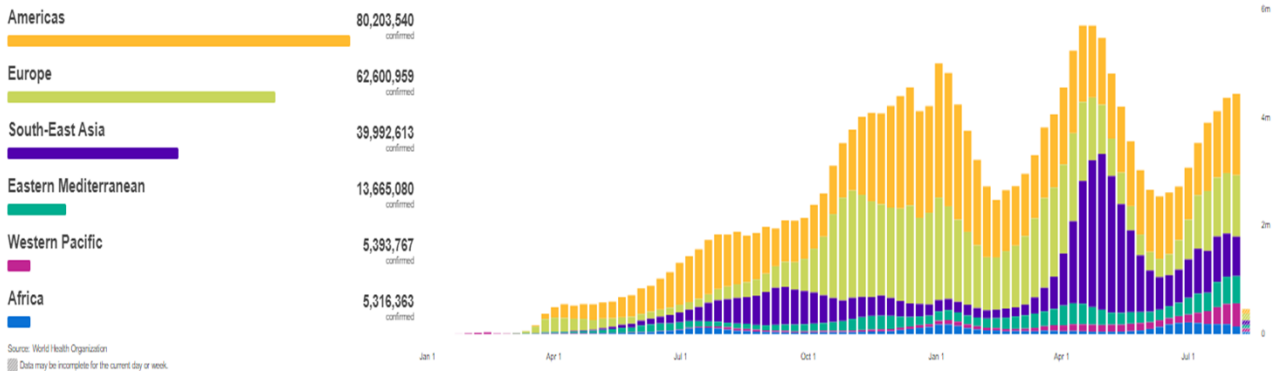
Departamento	Municipio
<b>Usulután</b>	California San Buenaventura Berlín San Agustín Santiago de María Usulután
<b>San Miguel</b>	Ciudad Barrios San Miguel
<b>La Unión</b>	Conchagua El Carmen Lislique Yayantique San José La Unión
<b>Morazán</b>	Joateca San Francisco Gotera Perquín





## Situación mundial del 2019-nCov al 17 de agosto de 2021

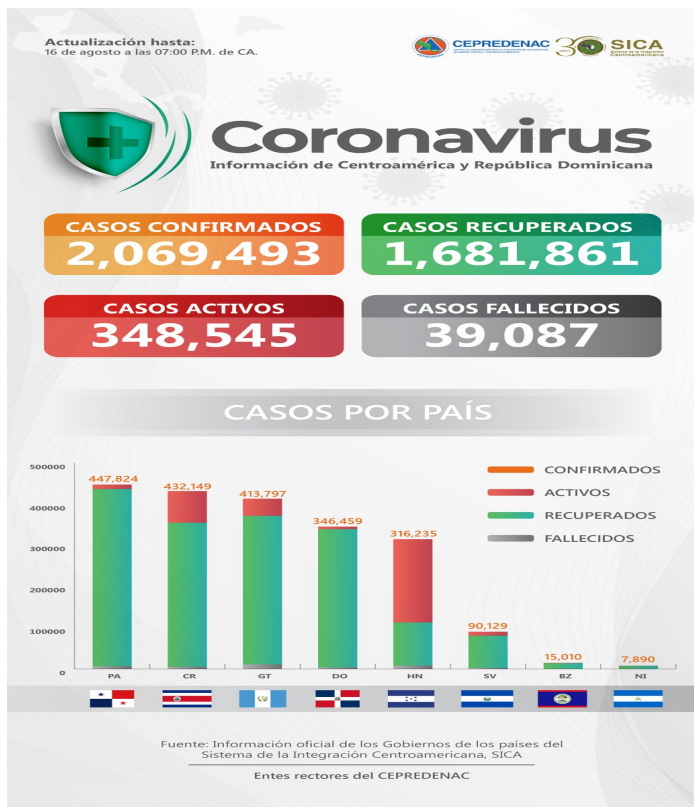
Curva epidémica de casos confirmados de COVID-19 WHO Coronavirus Disease, al 16 de Agosto de 2021 6.41 pm CEST



Casos Acumulados	Casos nuevos en las ultimas 24 horas	Muertes Acumuladas	Muertes reportadas en las ultimas 24 Horas	Letalidad
207 173 086	460 516	4 361 996	8 565	2.11%

Fuente: OMS, Reporte de Situación de la Enfermedad por Coronavirus 2019

## Situación Centroamericana y Nacional



Al momento el tipo de transmisión en El Salvador, esta clasificada por la OMS, como "Local". Hay evidencia de circulación activa del virus en el territorio nacional.

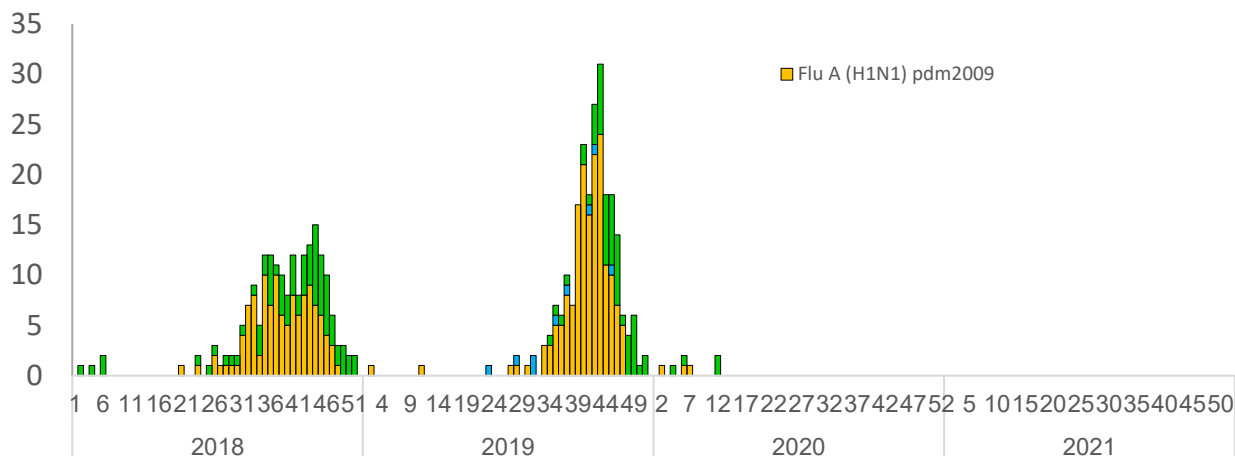
Al 17 de Agosto 2021 se reportan 90,129 casos Confirmados , 2804 fallecidos y 77,768 recuperados/ covid19.Gob.sv 17/08/21 12.05 a.m.

Tasa de Letalidad Regional (Centro América y R. Dominicana): de 1.89%.

Fuente: SICA/CEPREDENAC  
covid19.gob.sv



# Vigilancia centinela de influenza y otros virus respiratorios El Salvador, SE 32 2021.



## Vigilancia Laboratorial para virus respiratorios, Ministerio de Salud, El Salvador, SE 32 de 2021.

Resultados de Laboratorio	2020	2021	SE 32 2021
	Acumulado SE 32		
<b>Total de muestras analizadas</b>	<b>1622</b>	<b>212</b>	<b>9</b>
<b>Muestras positivas a virus respiratorios</b>	<b>48</b>	<b>36</b>	<b>0</b>
<b>Total de virus de influenza (A y B)</b>	<b>8</b>	<b>0</b>	<b>0</b>
Influenza A (H1N1)pdm2009	3	0	0
Influenza A no sub-tipificado	0	0	0
Influenza A H3N2	0	0	0
Influenza B	5	0	0
<b>Total de otros virus respiratorios</b>	<b>40</b>	<b>36</b>	<b>0</b>
Parainfluenza	2	26	0
Virus Sincitial Respiratorio (VSR)	3	2	0
Adenovirus	35	8	0
Positividad acumulada para virus respiratorios	<b>2.96%</b>	<b>16.98%</b>	<b>0%</b>
Positividad acumulada para Influenza	<b>0.49%</b>	<b>0%</b>	<b>0%</b>
Positividad acumulada para VSR	<b>0.18%</b>	<b>0.94%</b>	<b>0%</b>

La positividad para virus respiratorios durante el período de semana 32 de este año es 16.98%, mayor a lo observado durante el mismo período del año pasado 2.96%;

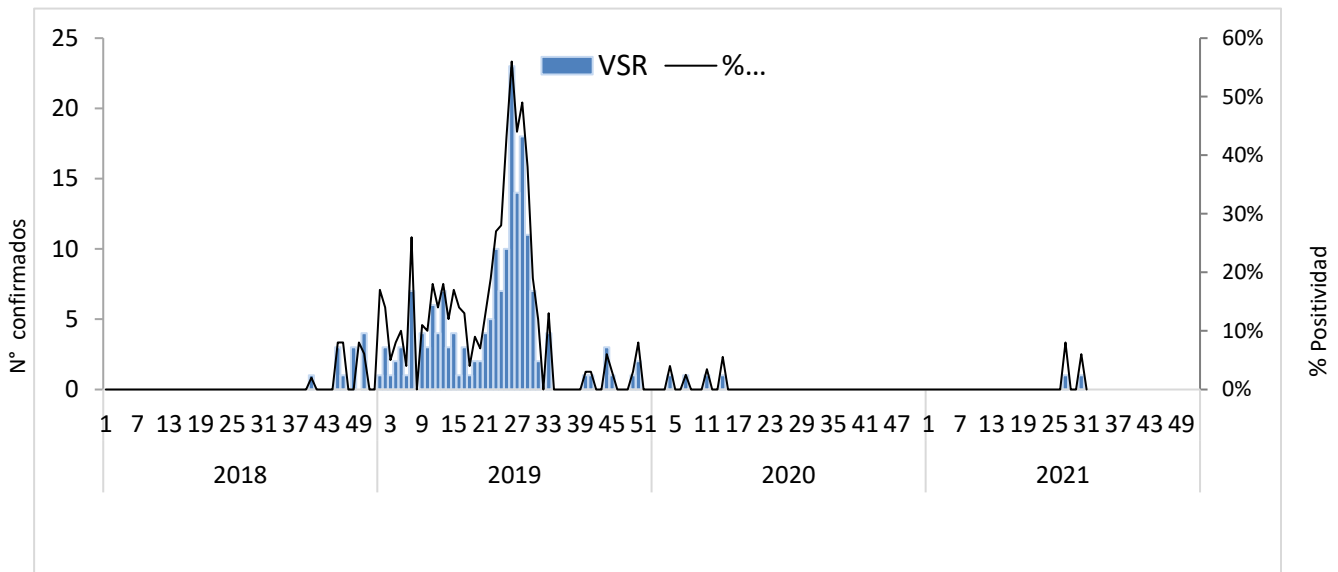
Nota: Datos preliminares

Positividad se incrementa para 2021 por el número de muestras menor para este año

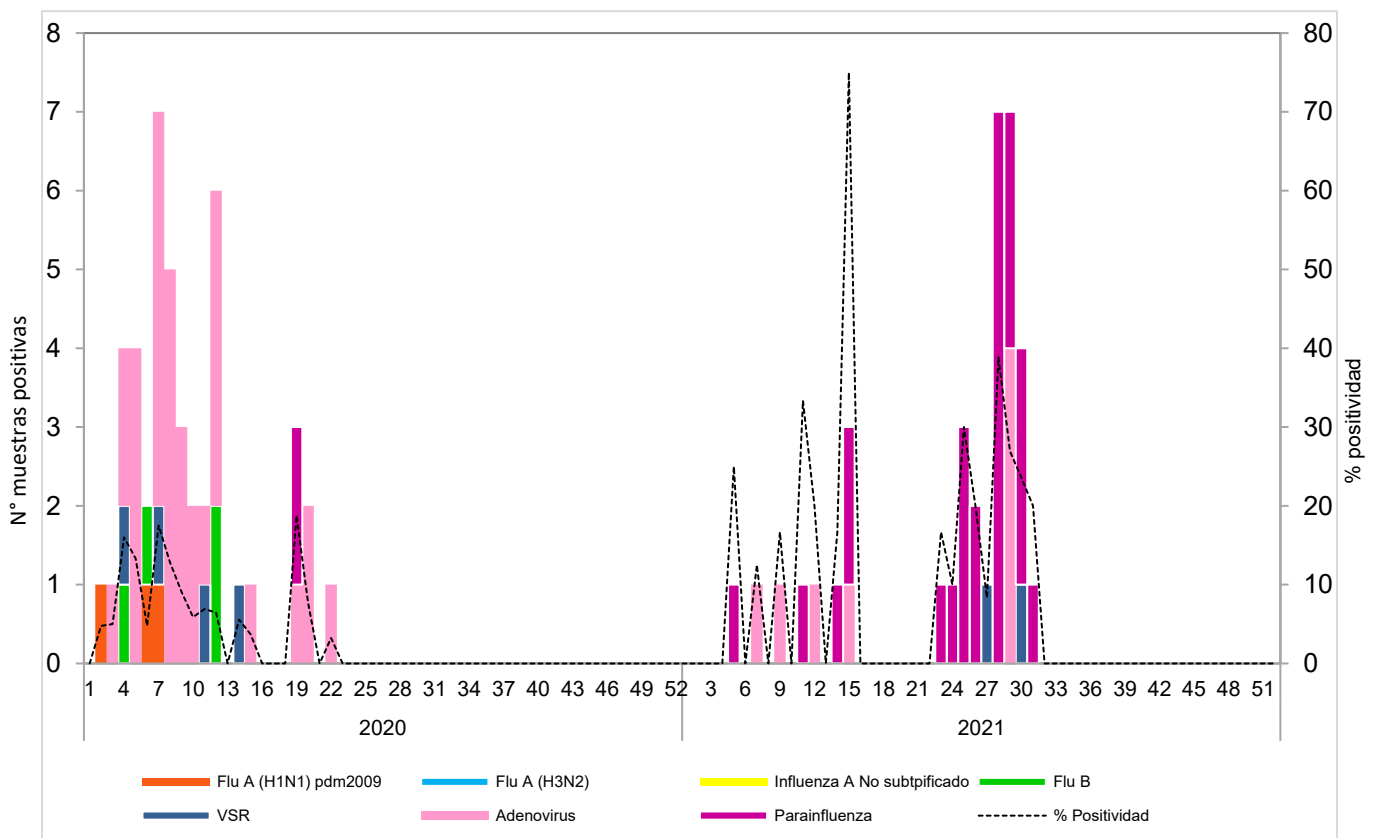
Fuente: VIGEPES



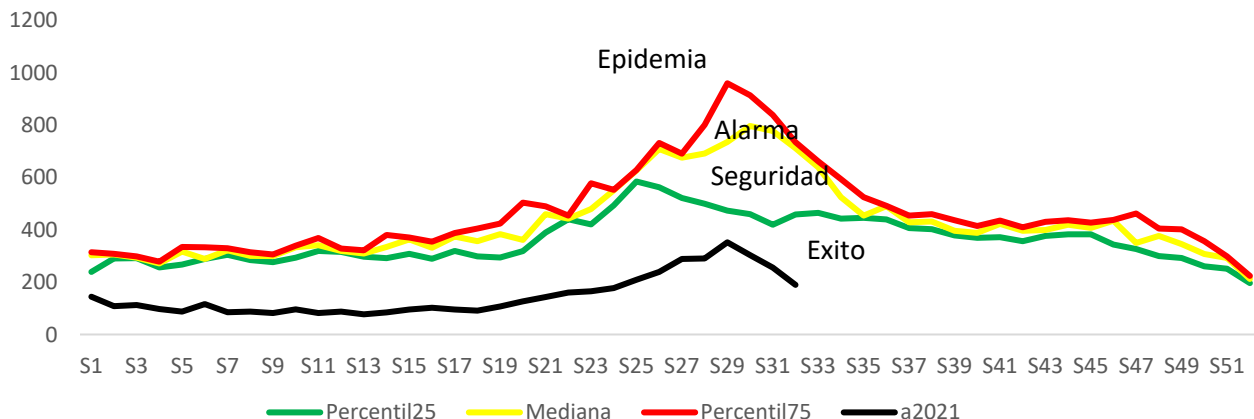
## Vigilancia centinela del virus sincitial respiratorio, El Salvador, SE 32 2021.



## Distribución de virus respiratorios identificados por vigilancia centinela, El Salvador 2020 - 2021.



# Corredor endémico de casos de infección respiratoria aguda grave (IRAG) MINSAL, El Salvador SE 32 2021.

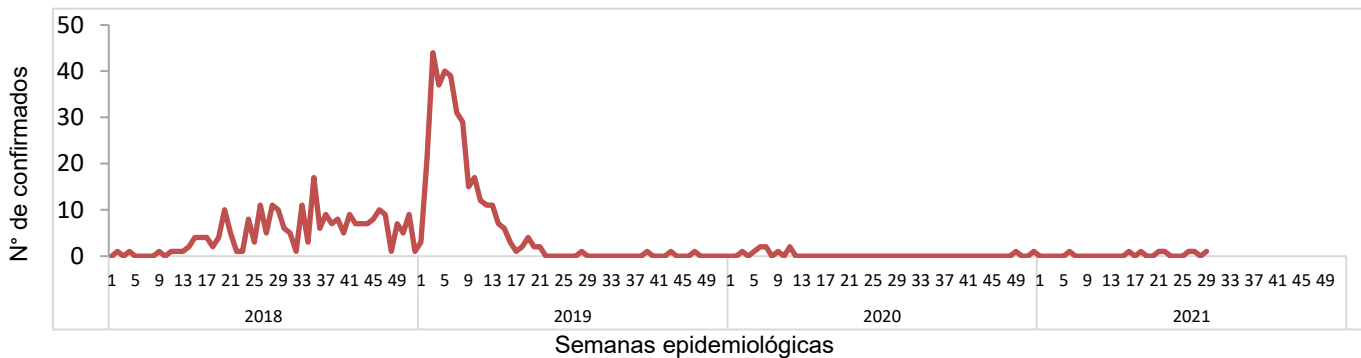


Fuente: Sistema de morbi mortalidad en línea (SIMMOW)

9

## Vigilancia centinela de rotavirus

### Casos confirmados de rotavirus por año, vigilancia centinela, Ministerio de Salud, El Salvador, 2018-2021.



- En el año 2021, durante el período de las semana 01 a 32 se notificó un total de 626 casos sospechosos de rotavirus, de estos 10 casos confirmados, con una positividad acumulada de **1.60%**, la cual es menor a la observada durante el mismo período de 2020, donde se tomó muestra a 351 sospechosos y se encontraron 9 positivos (Positividad 2.62%)
- Durante la semana 32 se investigó a 19 casos sospechoso, sin aislamiento para rotavirus

Nota: Datos preliminares.



## Situación epidemiológica de Enfermedad diarreica aguda, El Salvador, SE 01-32 2021

- Comparando la tasa acumulada a la semana 32 del año 2021 (2,531 casos x100mil/hab.) con el mismo período del año 2020 (1,561 casos x100mil/hab.), se evidencia una diferencia de tasas de 970 casos x100mil/hab.
- Del total de egresos por Diarrea, el 54% corresponden al sexo masculino. La mayor proporción de egresos se encuentra entre los menores de 5 años (78%) seguido de los de 5 a 9 años (7%).
- La letalidad hospitalaria por diarrea es menor en 2021 comparado con 2020 (reducción del 0.1%).

### Letalidad por diarrea de las SE 01-32, años 2020 y 2021.

Año	Egresos	Fallecidos	Letalidad (%)
2021	4,873	28	0.6%
2020	4,091	30	0.7%

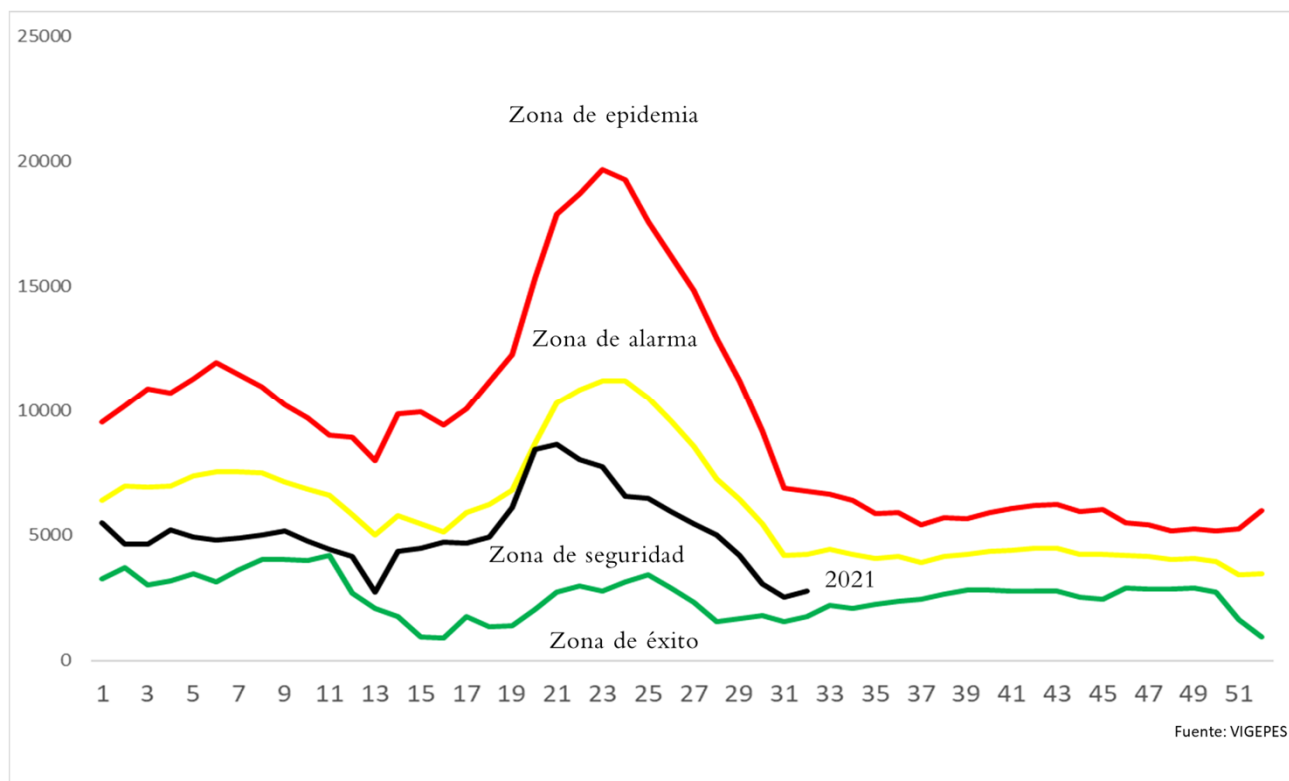
Fuente: SIMMOW.

# Casos y tasas por grupo de edad y departamento de EDAS, SE 01-32 de 2021

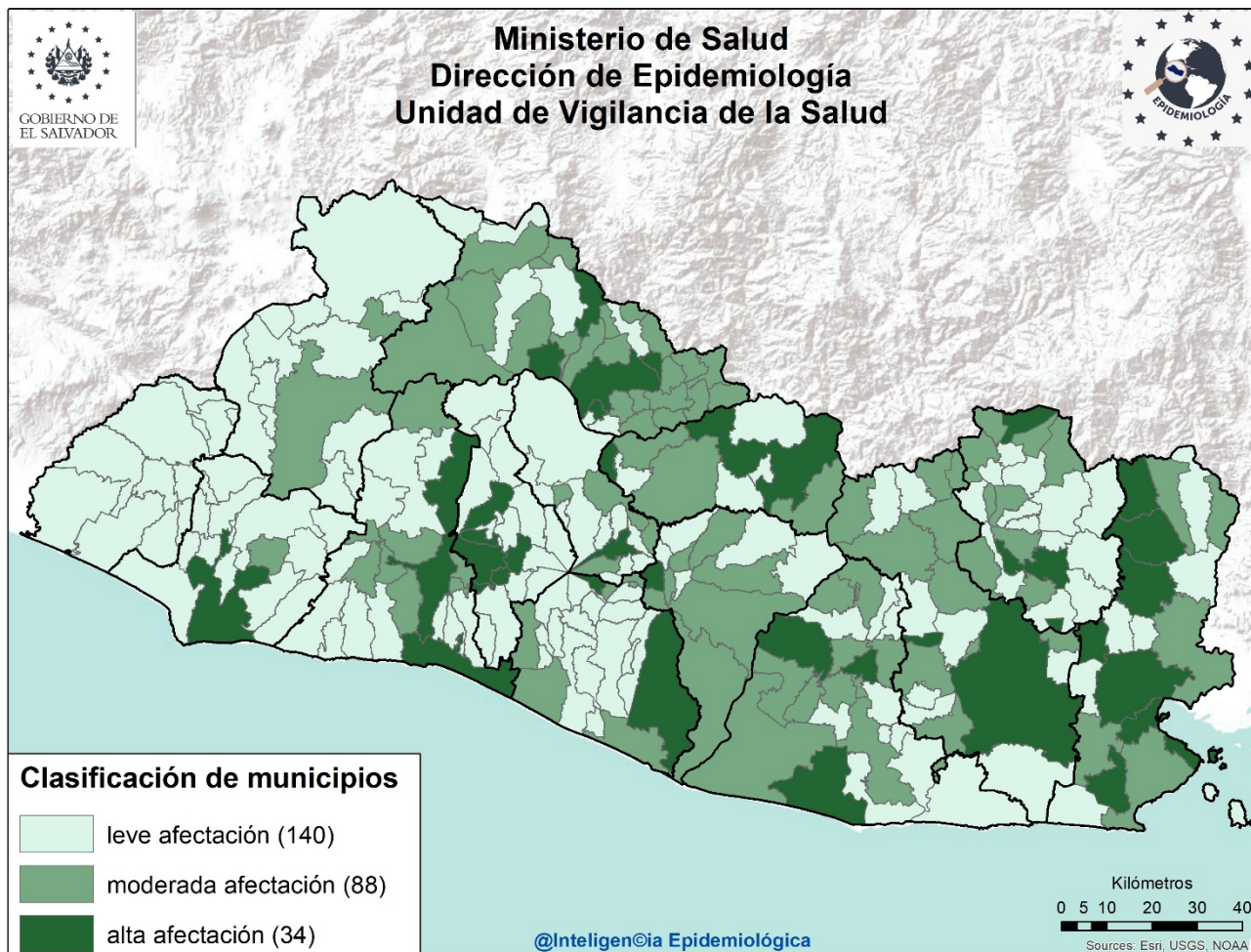
Grupos de Edad	Total general	Tasa x 100,000
< 1	14,686	11,884
1-4	39,027	7,912
5-9	11,515	1,912
10-19	8,642	748
20-29	31,820	2,513
30-39	22,902	2,529
40-49	16,637	2,306
50-59	11,541	2,050
> 60	10,311	1,336
<b>Total general</b>	<b>167,081</b>	<b>2531</b>

Departamentos	Total general	Tasa x 100,000
Ahuachapán	3,694	1,039
Santa Ana	11,567	1,877
Sonsonate	9,106	1,907
Chalatenango	4,908	2,308
La Libertad	23,772	2,936
San Salvador	68,403	3,882
Cuscatlán	5,345	1,865
La Paz	7,474	2,104
Cabañas	3,560	2,078
San Vicente	3,589	1,885
Usulután	7,445	1,926
San Miguel	11,086	2,217
Morazán	2,850	1,357
La Unión	4,282	1,599
Otros países		
<b>Total general</b>	<b>167,081</b>	<b>2531</b>

## Corredor endémico de diarreas, El Salvador SE 01-32 de 2021



Estratificación de municipios con base razón estandarizada de morbilidad (RME. IC 95%)  
de Diarreas y Gastroenteritis, El Salvador SE 32 2021.



**Listado de municipios con alta afectación por EDA**

Departamento	Municipio
<b>Sonsonate</b>	Sonsonate
<b>La Libertad</b>	La Libertad
	Quezaltepeque
	Santa Tecla
<b>Chalatenango</b>	Azacualpa
	Chalatenango
	Las Vueltas
	Dulce Nombre de María
	El Paraíso
<b>San Salvador</b>	Apopa
	Mejicanos
	San Marcos
	San Salvador
	Soyapango
<b>Cuscatlán</b>	Cojutepeque
<b>La Paz</b>	San Emigdio
	Zacatecoluca

Departamento	Municipio
<b>San Vicente</b>	Verapaz
<b>Cabañas</b>	Cinquera
	Sensuntepeque
<b>Usulután</b>	Puerto El Triunfo
	Berlín
	Santiago de María
<b>San Miguel</b>	Nueva Guadalupe
	San Miguel
<b>La Unión</b>	Anamoros
	Lislique
	Meanguera del Golfo
	Yayantique
	San José
	La Unión
<b>Morazán</b>	San Francisco Gotera
	Sensembra
	Perquín

