



Ministerio de Salud Hospital Nacional de Nueva Concepción

Evaluación POAH

Enero-septiembre 2016

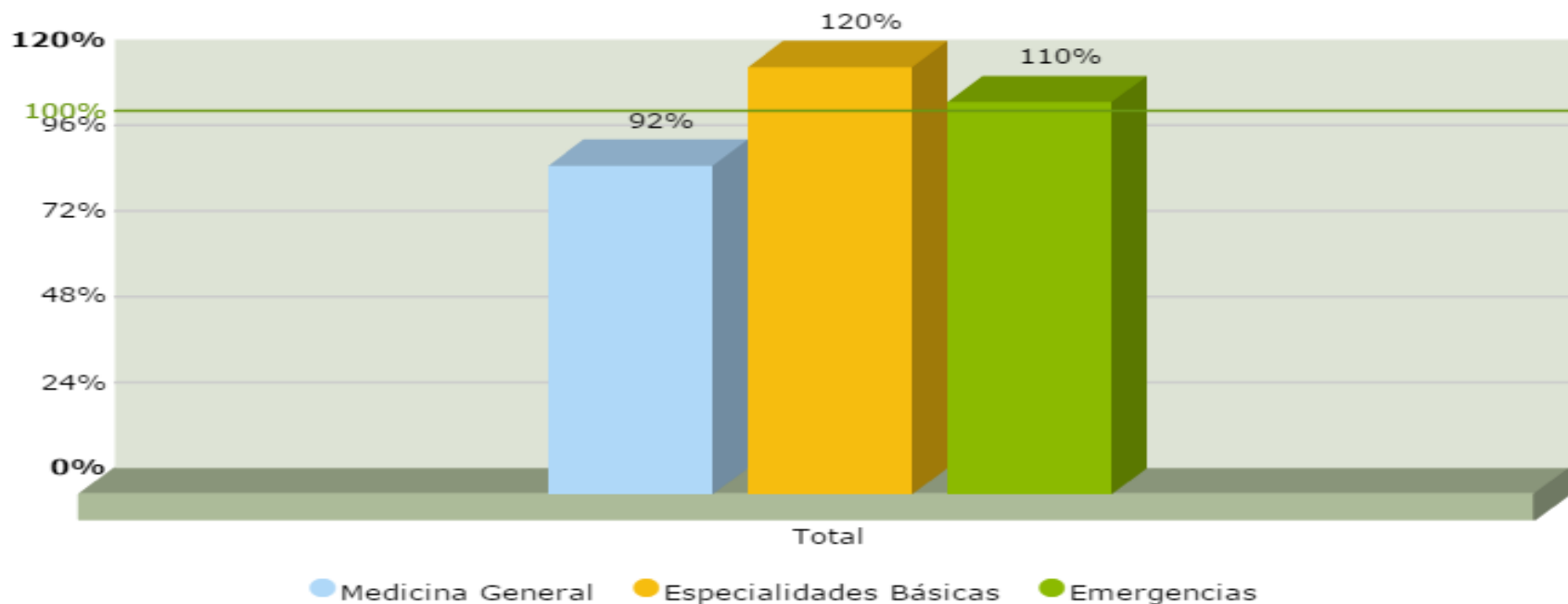
Dra. María Victoria Durán Ramírez

Directora

Octubre 2016



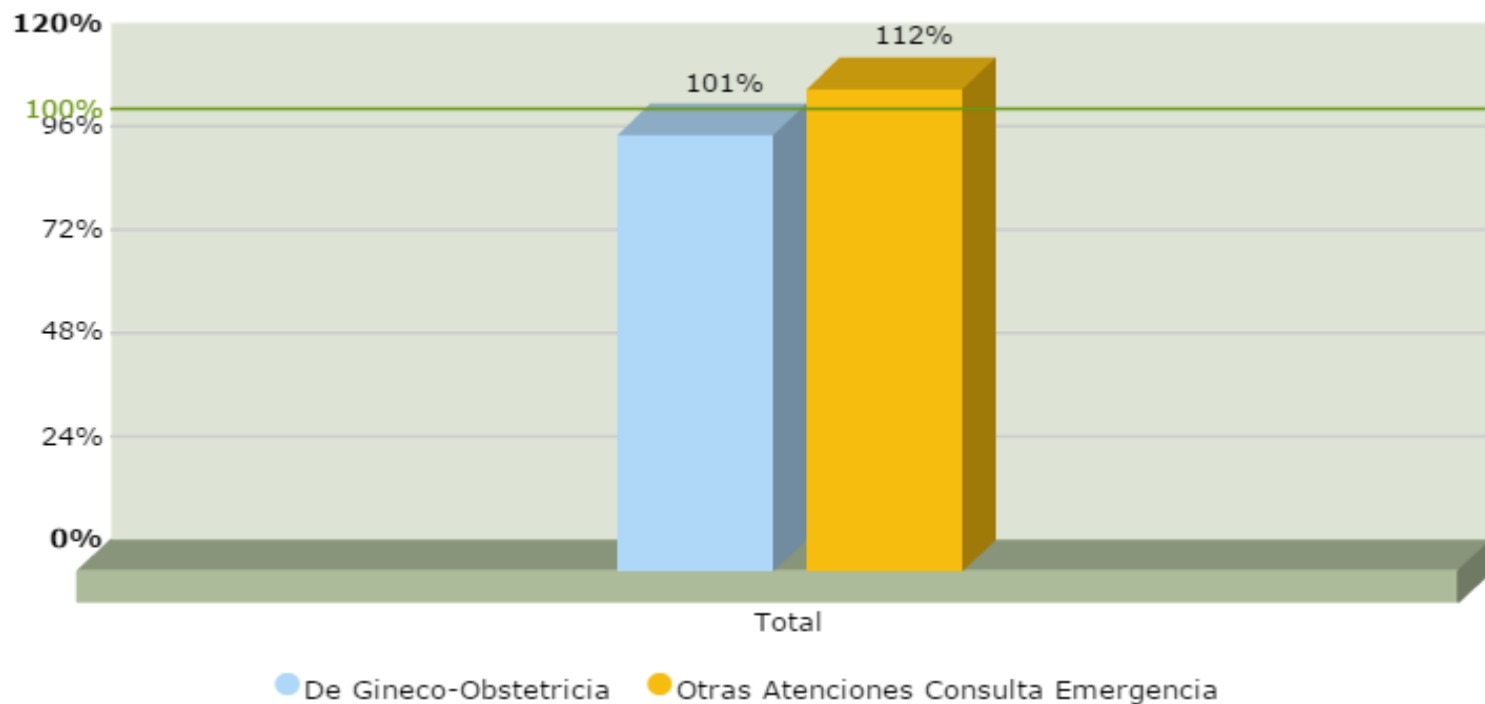
Producción Consulta Ambulatoria Enero-septiembre 2016, HNNC



Actividades Hospitalarias	Total		
	Prog.	Realiz.	% Cmpl.
Consulta Externa Médica			
Medicina General	6,750	6,211	92%
Especialidades Básicas	11,988	14,336	120%
Emergencias	13,095	14,376	110%
Total	31,833	34,923	110%



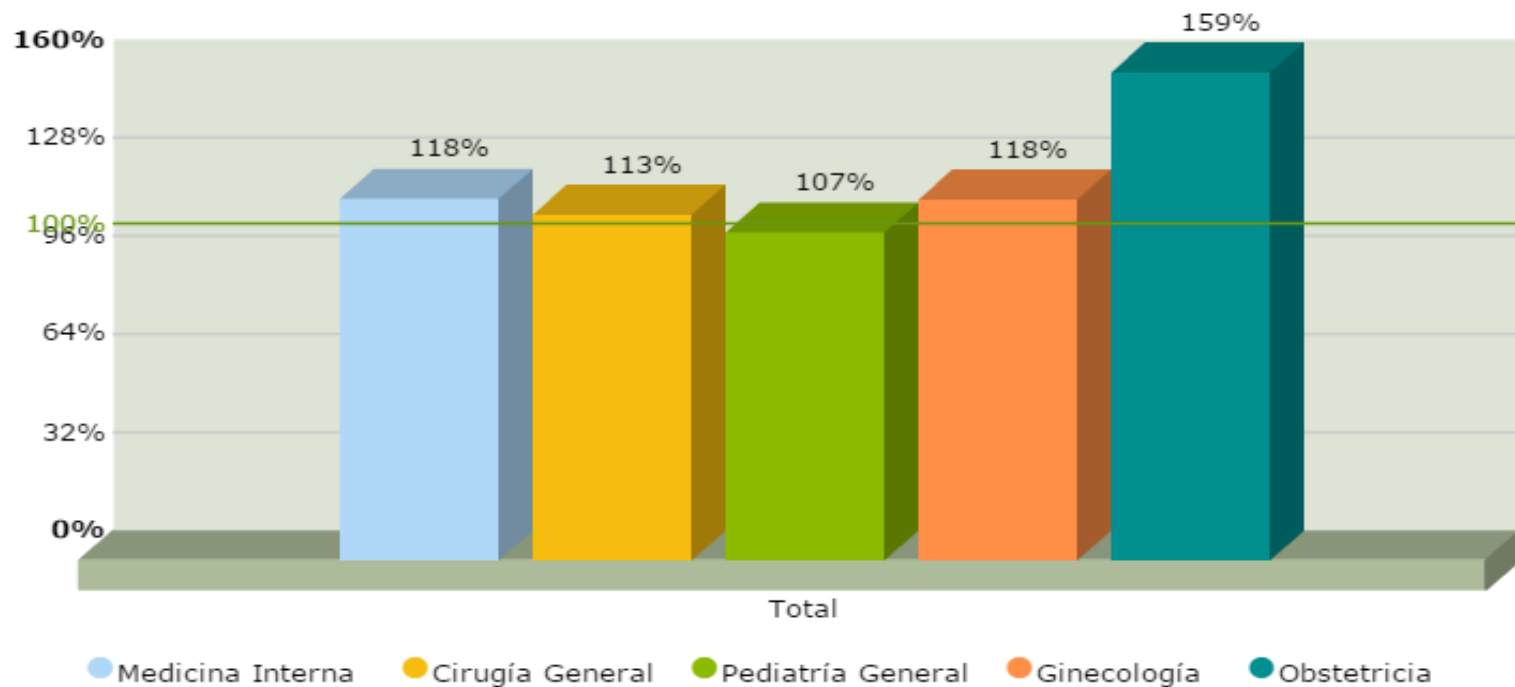
Producción Consulta Ambulatoria, emergencia Enero-septiembre 2016, HNNC



Actividades Hospitalarias	Total		
	Prog.	Realiz.	% Cumpl.
Consulta Externa Médica			
Emergencias			
De Gineco-Obstetricia	2,601	2,633	101%
Otras Atenciones Consulta Emergencia	10,494	11,743	112%
Total	13,095	14,376	110%



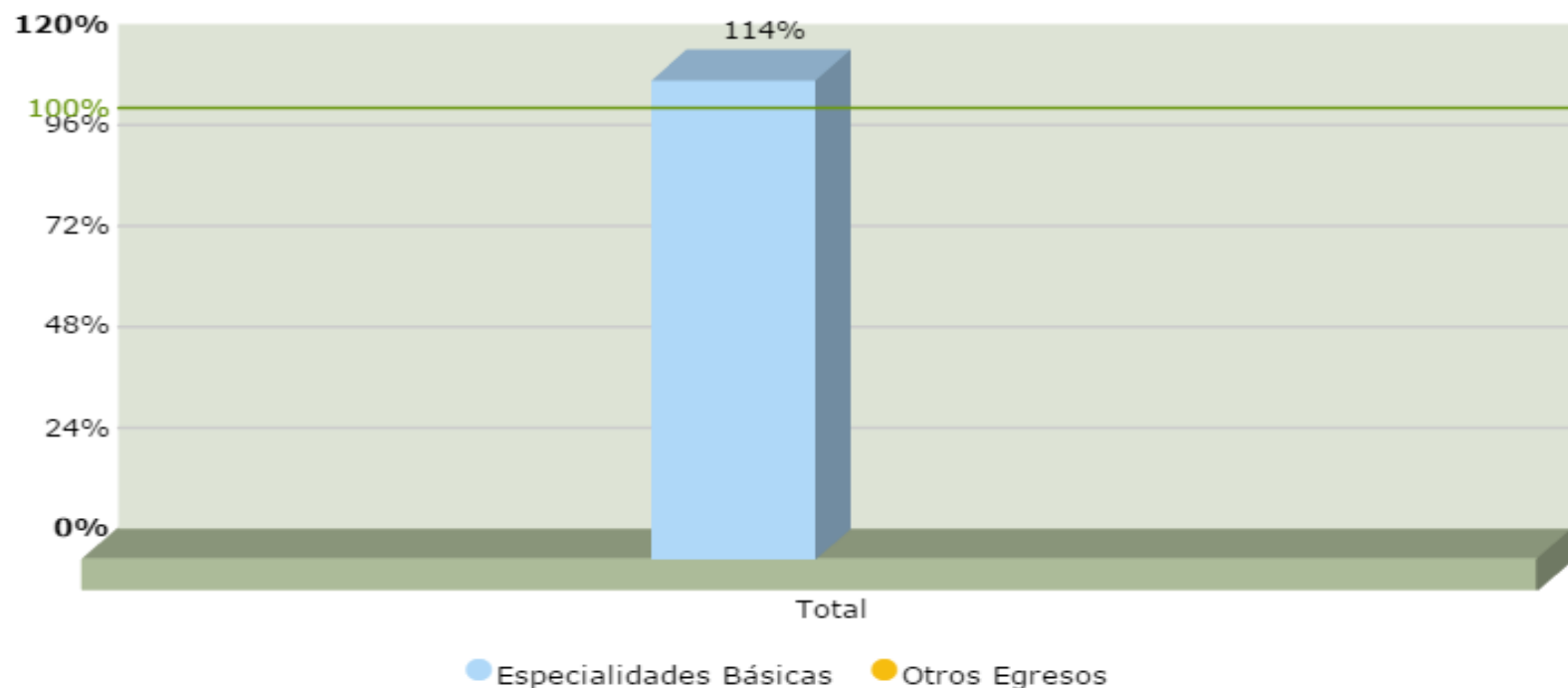
Producción consulta especializada Enero-septiembre 2016, HNNC



Actividades Hospitalarias	Total		
	Prog.	Realiz.	% Cmpl.
Consulta Externa Médica			
Especialidades Básicas			
Medicina Interna	3,744	4,410	118%
Cirugía General	4,311	4,857	113%
Pediatría General	1,197	1,279	107%
Ginecología	1,350	1,587	118%
Obstetricia	1,386	2,203	159%
Total	11,988	14,336	120%



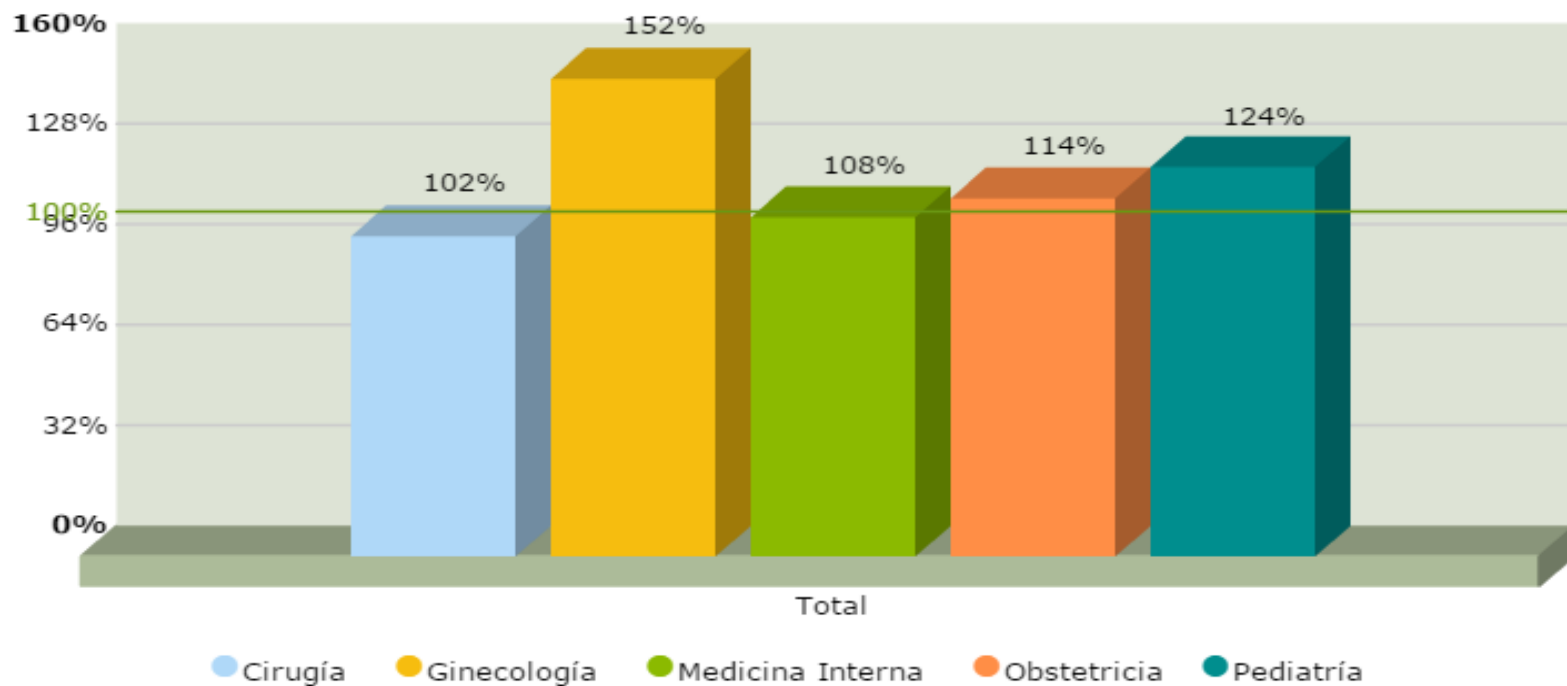
Producción Egresos Hospitalarios Enero-septiembre 2016, HNNC



Actividades Hospitalarias	Total		
	Prog.	Realiz.	% Cumpl.
Egresos Hospitalarios			
Especialidades Básicas	3,798	4,326	114%
Otros Egresos	0	56	0%



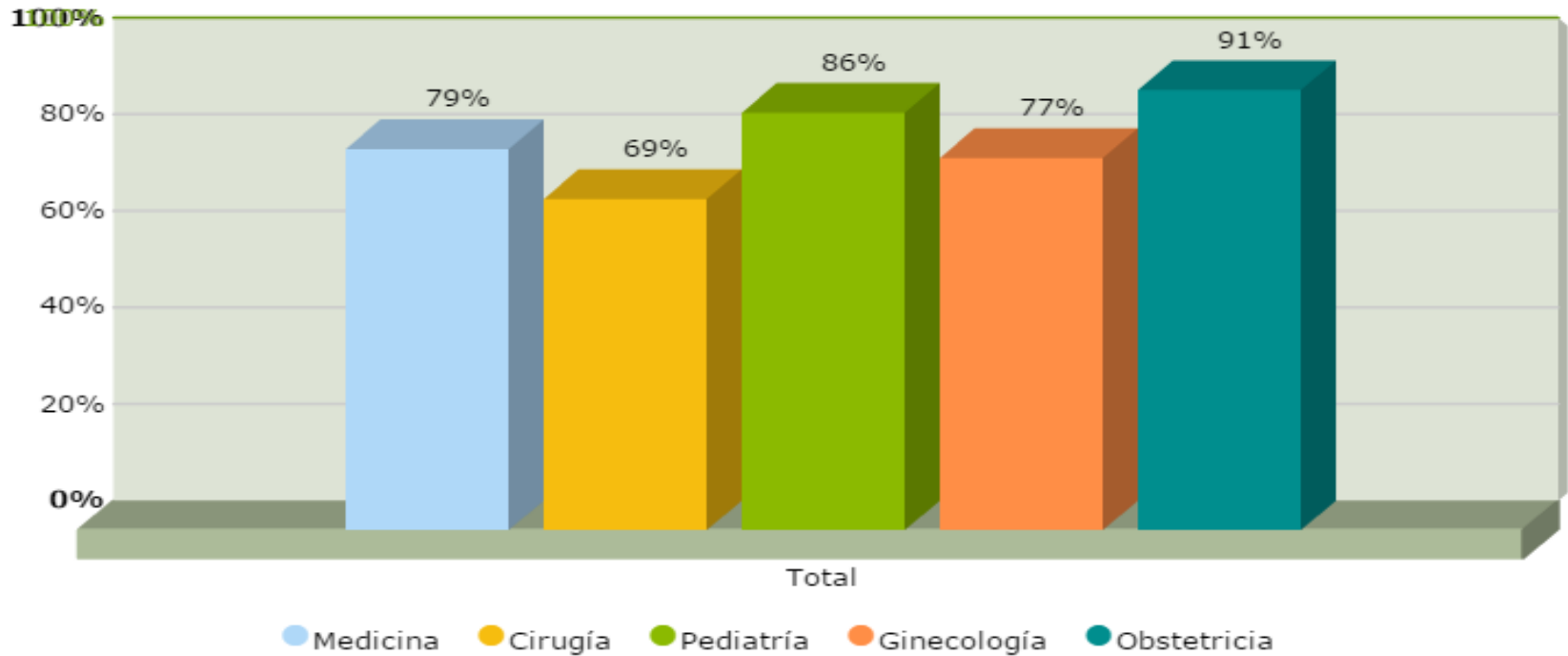
Producción Egresos Hospitalarios por especialidad Enero-septiembre 2016, HNNC



Actividades Hospitalarias	Total		
	Prog.	Realiz.	% Cumpl.
Egresos Hospitalarios			
Especialidades Básicas			
Cirugía	630	644	102%
Ginecología	63	96	152%
Medicina Interna	819	886	108%
Obstetricia	1,350	1,538	114%
Pediatría	936	1,162	124%
Total	3,798	4,326	114%



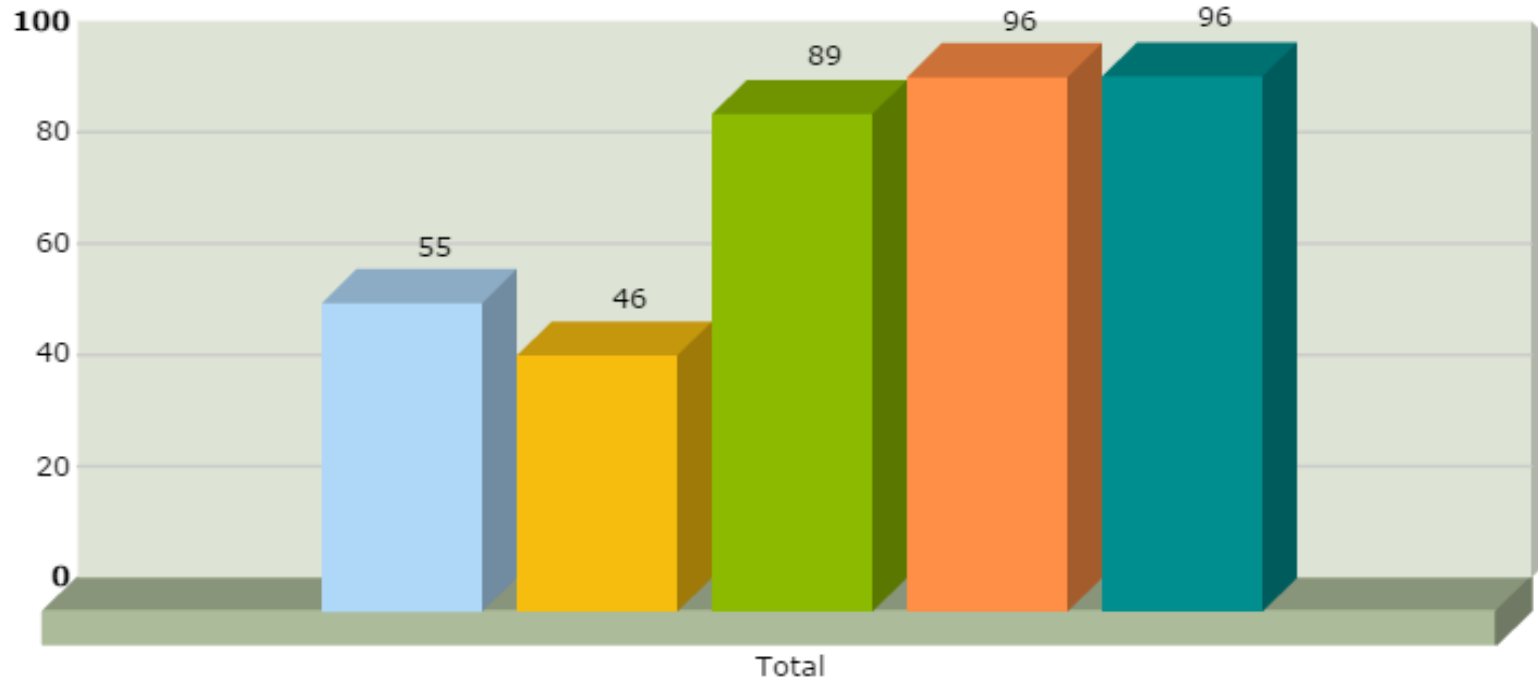
Porcentaje de ocupación Enero-septiembre 2016, HNNC



Especialidades	Total		%Ocup.
	Días cama ocupados	Días cama disponible	
Medicina	3,591	4,552	79%
Cirugía	2,652	3,867	69%
Pediatría	3,445	3,987	86%
Ginecología	342	444	77%
Obstetricia	4,508	4,947	91%
Total	14,538	17,797	82%



Índice de rotación Enero-septiembre 2016, HNNC

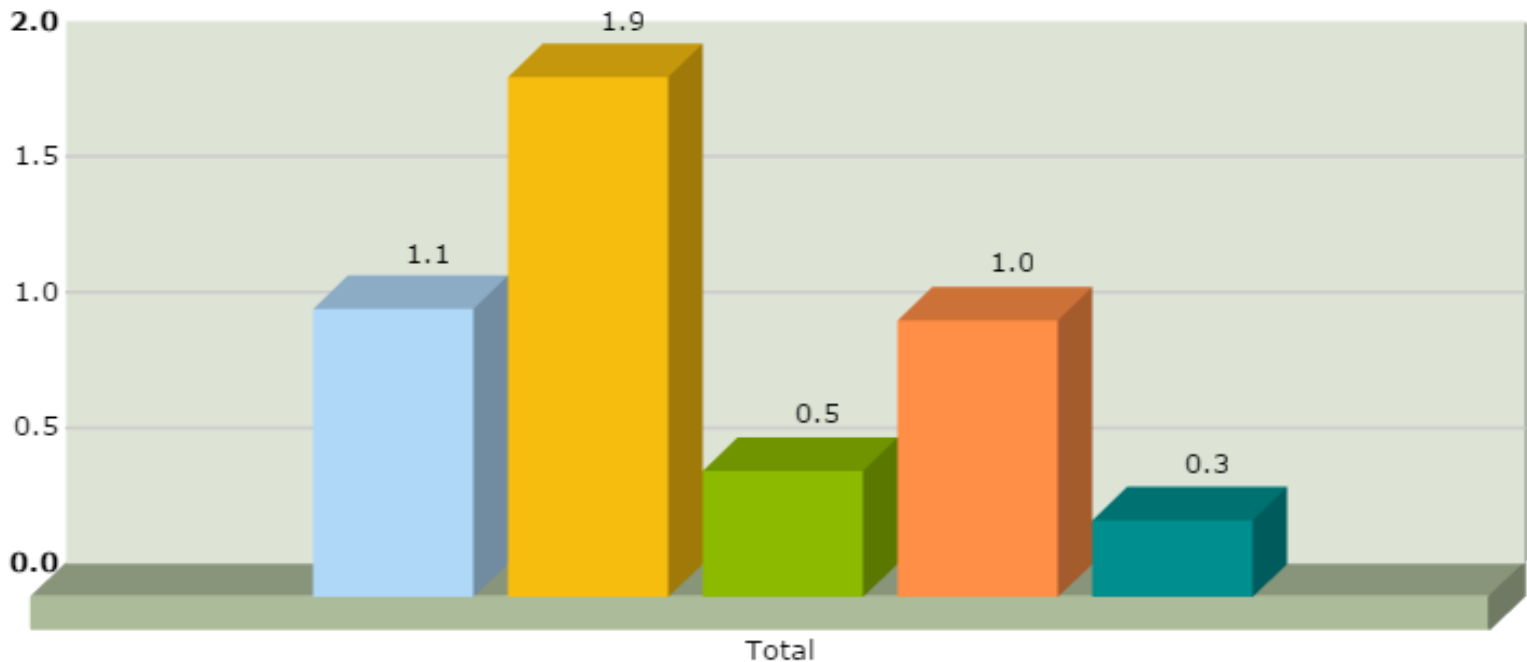


● Medicina ● Cirugía ● Pediatría ● Ginecología ● Obstetricia

Especialidades	Total		
	Egresos	Dotación camas	Índice rotación
Medicina	886	16	55
Cirugía	644	14	46
Pediatría	1,162	13	89
Ginecología	96	1	96
Obstetricia	1,538	16	96
Total	4,326	60	72



Intervalo de sustitución Enero-septiembre 2016, HNNC

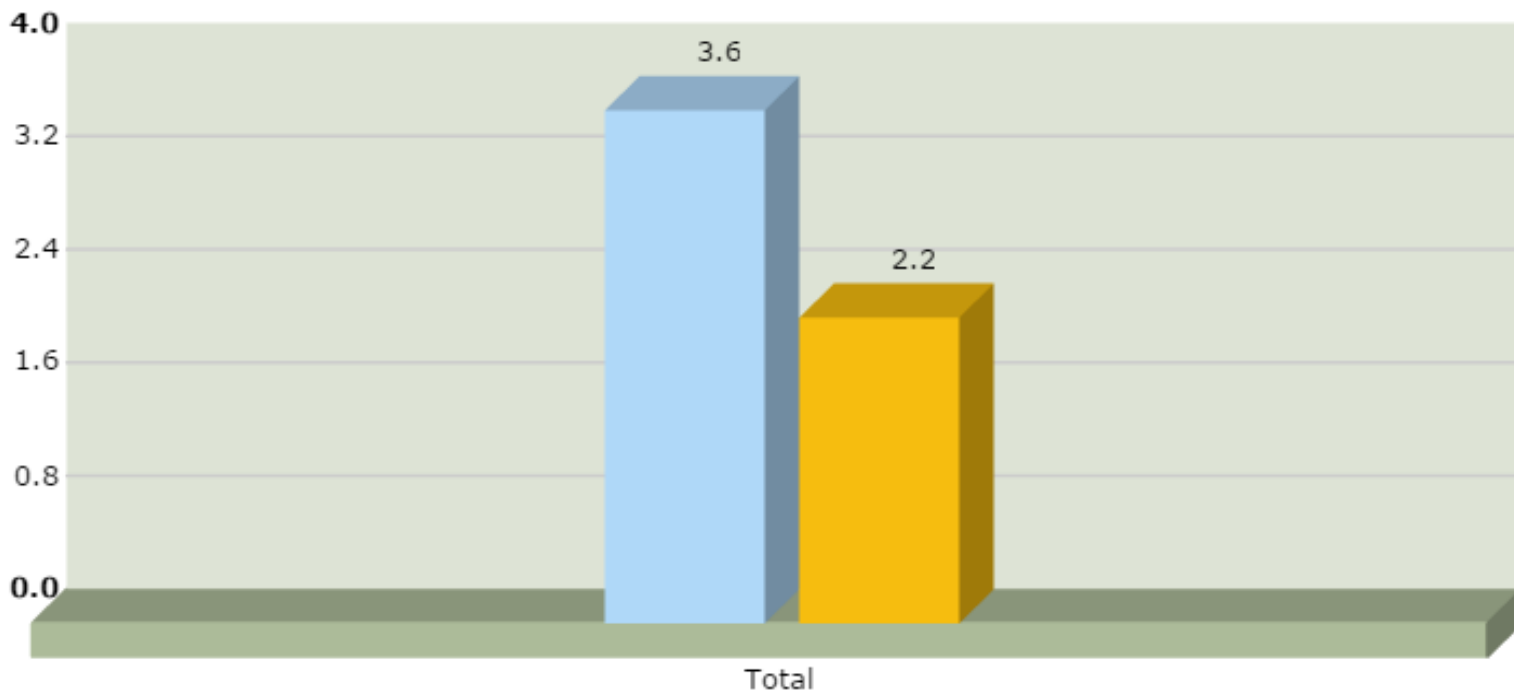


● Medicina ● Cirugía ● Pediatría ● Ginecología ● Obstetricia

Especialidades	Total			Interv. tiempo de sustitución
	Días cama disponible	Días cama ocupados	Ingresos	
Medicina	4,552	3,591	905	1.06
Cirugía	3,867	2,652	634	1.92
Pediatría	3,987	3,445	1,166	0.46
Ginecología	444	342	100	1.02
Obstetricia	4,947	4,508	1,549	0.28
Total	17,797	14,538	4,354	0.75



Promedio días de estancia Enero-septiembre 2016, HNNC

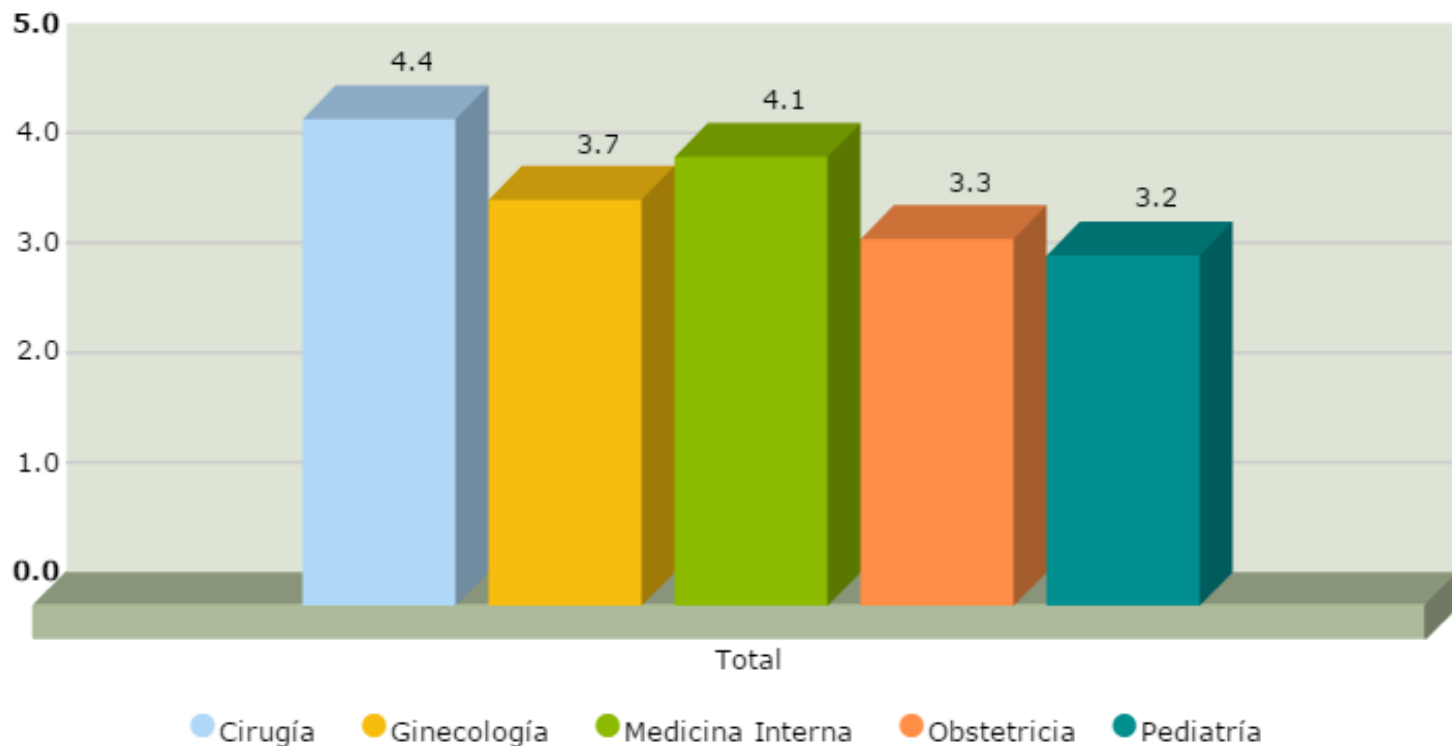


● Especialidades Básicas ● Otros Egresos

Actividades Hospitalarias	Total		Prom. días estancia
	Días cama ocupados	Egresos	
Egresos Hospitalarios			
Especialidades Básicas	15,680	4,326	3.6
Otros Egresos	121	56	2.2
Total	15,801	4,382	3.6



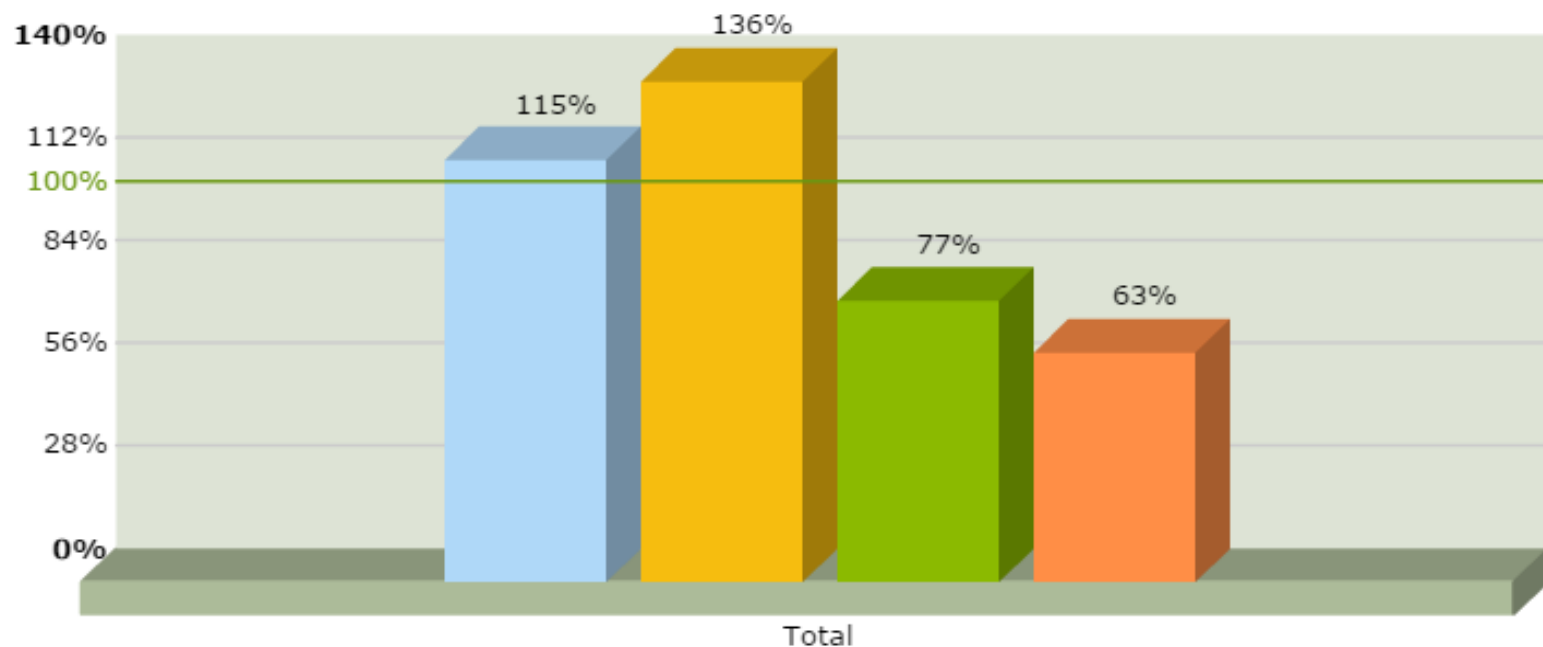
Promedio días de estancia por especialidad Enero-septiembre 2016, HNNC



Actividades Hospitalarias	Total		Prom. días estancia
	Días cama ocupados	Egresos	
Egresos Hospitalarios			
Especialidades Básicas			
Cirugía	2,854	644	4.4
Ginecología	355	96	3.7
Medicina Interna	3,623	886	4.1
Obstetricia	5,140	1,538	3.3
Pediatría	3,708	1,162	3.2
Total	15,680	4,326	3.6



Producción cirugía Mayor Enero-septiembre 2016, HNNC

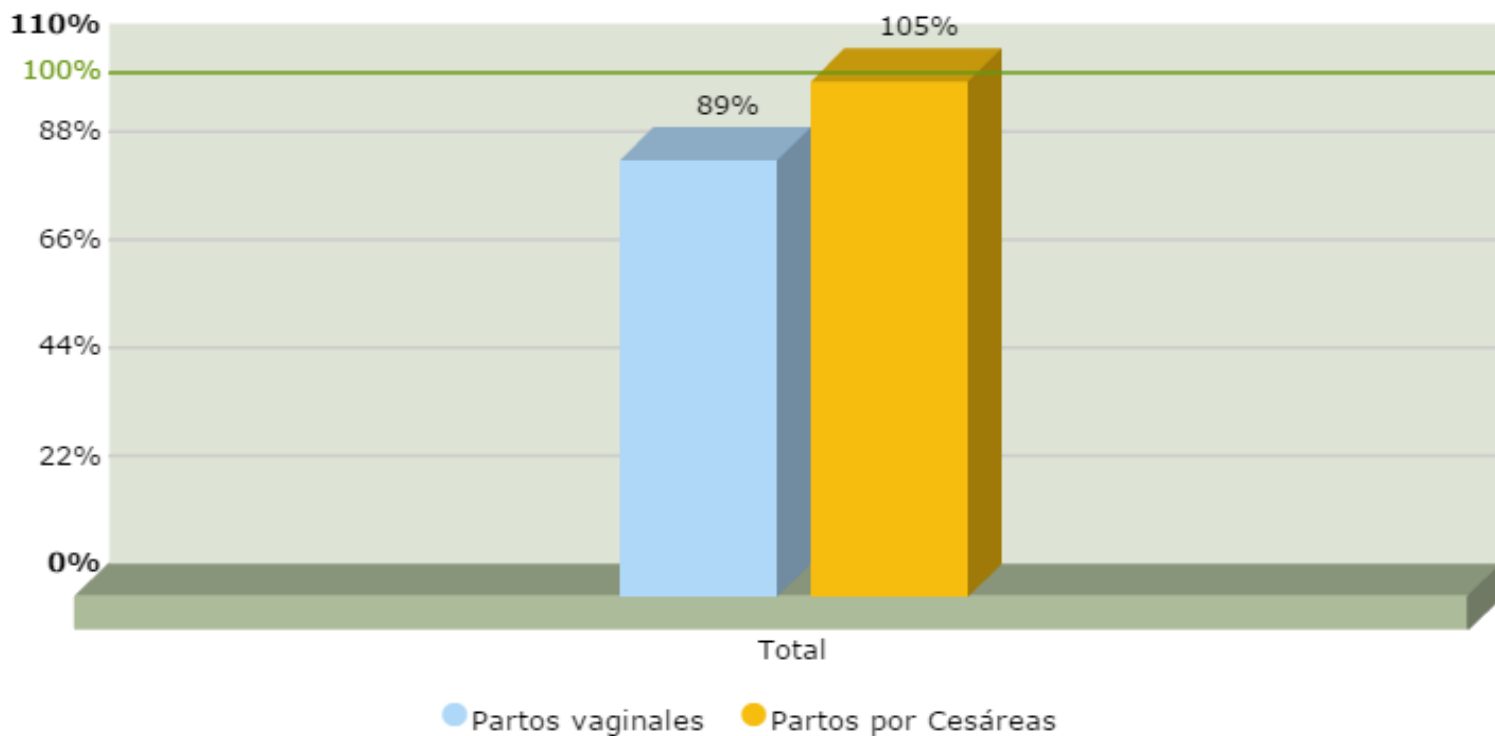


● Electivas para Hospitalización
 ● Electivas Ambulatorias
 ● De Emergencia para Hospitalización
 ● De Emergencia Ambulatoria

Actividades Hospitalarias	Total		
	Prog.	Realiz.	% Cump.
Cirugía Mayor			
Electivas para Hospitalización	414	476	115%
Electivas Ambulatorias	99	135	136%
De Emergencia para Hospitalización	450	345	77%
De Emergencia Ambulatoria	72	45	63%
Total	1,035	1,001	97%



Producción Partos, Enero-septiembre -2016, HNNC



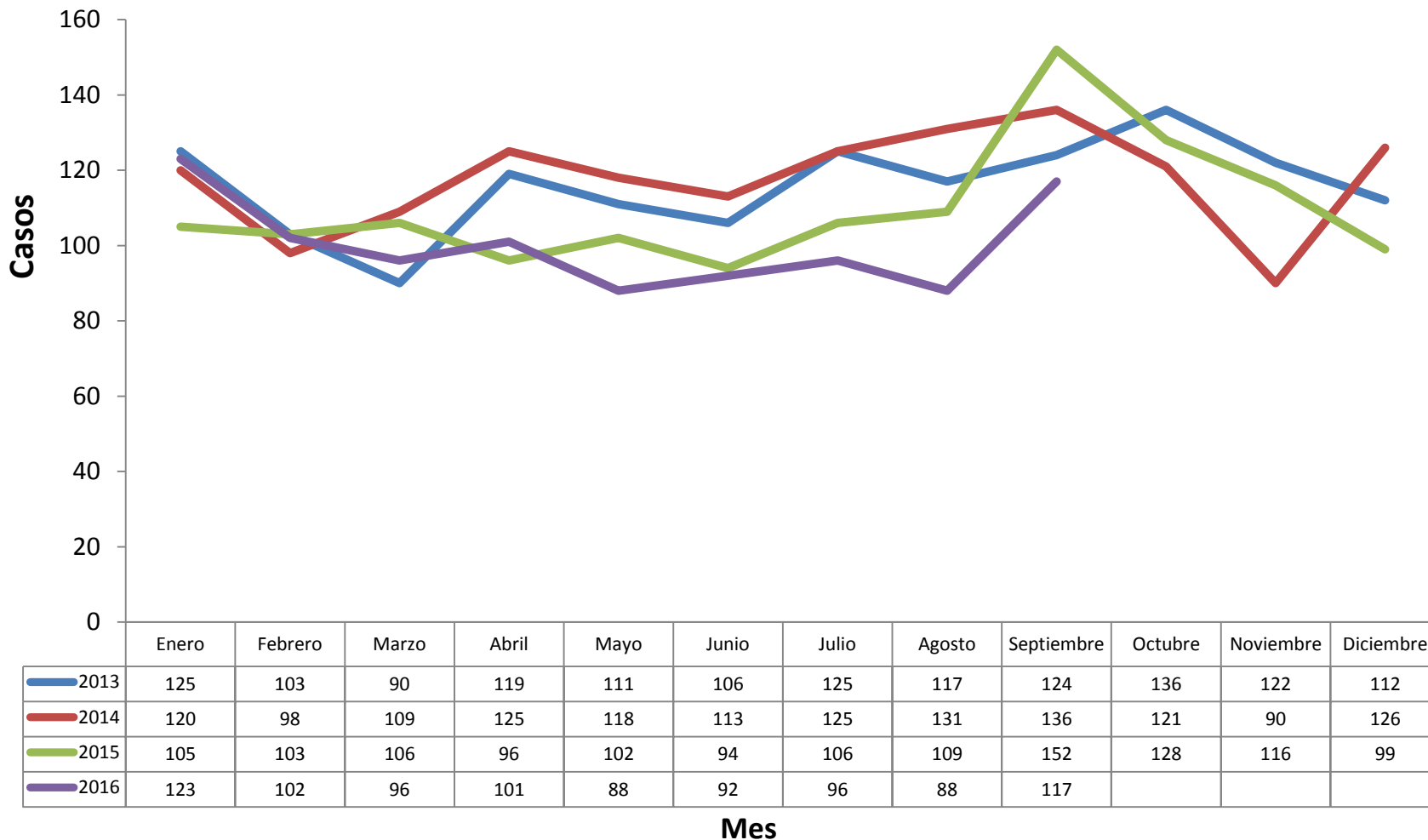
Actividades Hospitalarias	Total		
	Prog.	Realiz.	% Cmpl.
Partos			
Partos vaginales	729	648	89%
Partos por Cesáreas	243	255	105%
Total	972	903	93%



Producción Partos, Junio 2013- 2016, HNNC



Acumulado 2016: 903 partos
Acumulado 2016: 973 partos
(1.8%-)

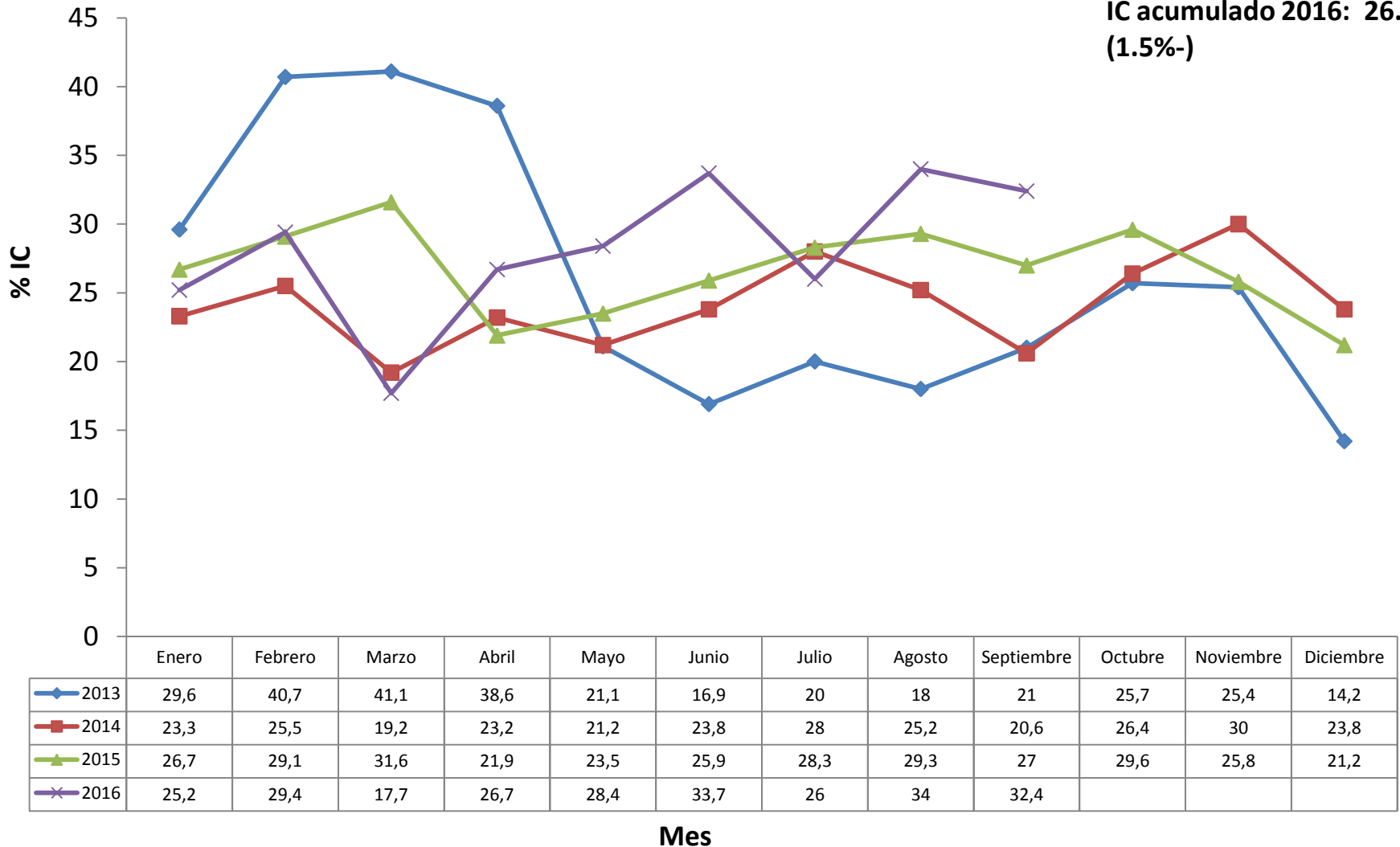


Fuente: SIMMOW



Índice de Cesárea, Junio 2013-2016, HNNC

IC acumulado 2016: 28.2
IC acumulado 2015: 26.7
(1.5%-)





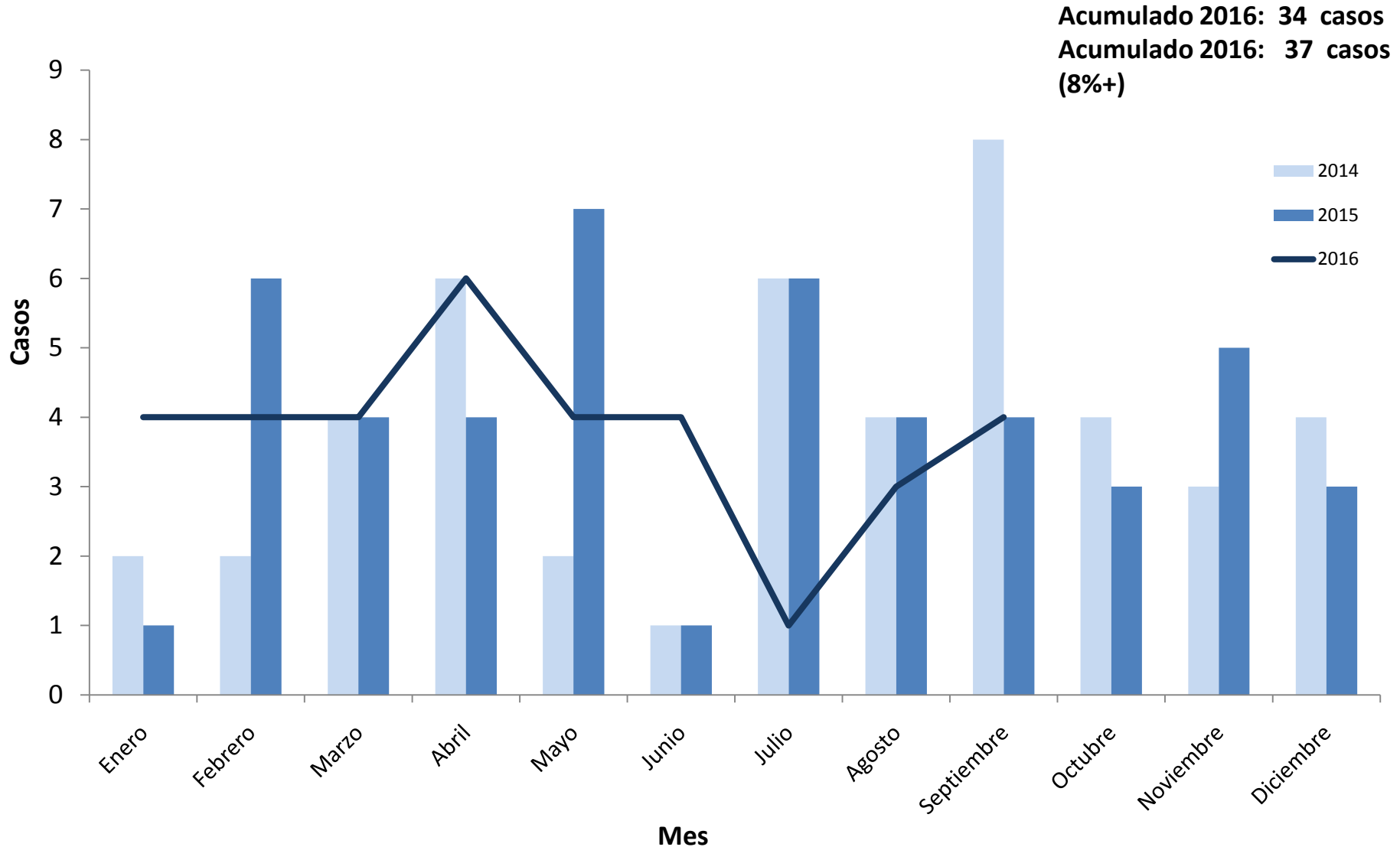
Comparativo Índice de cesárea Hospitales básicos, Enero-septiembre 2016,HNNC

Hospital	Partos Vaginales	Partos Cesáreas	Total Partos	% Partos Vaginales	% Partos Cesáreas
Hospital Nacional Santa Rosa de Lima LU	925	214	1,139	81.21%	18.79%
Hospital Nacional Santiago de María US	641	164	805	79.63%	20.37%
Hospital Nacional Nueva Guadalupe SM	711	202	913	77.88%	22.12%
Hospital Nacional Suchitoto CU	298	89	387	77.00%	23.00%
Hospital Nacional Ilopango SS "Enf. Angélica Vidal de Najarro"	1,011	306	1,317	76.77%	23.23%
Hospital Nacional Metapán SA	540	185	725	74.48%	25.52%
Hospital Nacional Ilobasco CA "Dr. José L. Saca"	606	217	823	73.63%	26.37%
Hospital Nacional Chalchuapa SA	634	236	870	72.87%	27.13%
Hospital Nacional Nueva Concepción CH	648	255	903	71.76%	28.24%
Hospital Nacional Ciudad Barrios SM "Mons. Oscar Arnulfo Romero"	557	224	781	71.32%	28.68%
Hospital Nacional Jiquilisco US	343	176	519	66.09%	33.91%
Total	6,914	2,268	9,182	75.30%	24.70%





Mortalidad hospitalaria general, Junio 2014-2016,HNNC



Mortalidad hospitalaria, Enero-septiembre 2015-2016,HNNC

Atención Hospitalaria Resumen

Periodo del 01/01/2015 al 30/09/2015
Todo el País
Urbano y Rural /

Servicio	Días de Estancia	Total Egresos	Promedio Días Estancia	Total Vivos	Total Muertos	Muertos Antes 48 hrs.	Muertos Despues 48 hrs.	M Muertes LC
OBSTETRICIA	5,235	1,575	3.32	1,574	1	0	1	
PEDIATRIA GRAL.	3,690	1,188	3.11	1,186	2	1	1	
MED.INTER.MUJ.1	1,731	396	4.37	388	8	3	5	
MED.INTER.HOM.1	1,454	338	4.30	331	7	4	3	
CIRUG.HOMBRES 1	1,364	312	4.37	312	0	0	0	
CIRUG.MUJERES 1	1,179	267	4.42	267	0	0	0	
GINECOLOGIA	332	79	4.20	79	0	0	0	
HOSP BIENESTAR MAGISTERIAL	165	51	3.24	51	0	0	0	
EMERGENCIA	20	19	1.05	0	19	19	0	
Total	15,170	4,225	3.59	4,188	37	27	10	



Atención Hospitalaria Resumen

Periodo del 01/01/2016 al 30/09/2016
Todo el País
Urbano y Rural /

Servicio	Días de Estancia	Total Egresos	Promedio Días Estancia	Total Vivos	Total Muertos	Muertos Antes 48 hrs.	Muertos Despues 48 hrs.	Muertes Maternas	Muertes LC
OBSTETRICIA	5,140	1,538	3.34	1,538	0	0	0	0	
PEDIATRIA GRAL.	3,708	1,162	3.19	1,158	4	4	0	0	
MED.INTER.MUJ.1	2,101	482	4.36	478	4	1	3	0	
CIRUG.HOMBRES 1	1,732	373	4.64	373	0	0	0	0	
MED.INTER.HOM.1	1,522	404	3.77	396	8	3	5	0	
CIRUG.MUJERES 1	1,122	271	4.14	271	0	0	0	0	
GINECOLOGIA	355	96	3.70	96	0	0	0	0	
HOSP BIENESTAR MAGISTERIAL	103	38	2.71	38	0	0	0	0	
EMERGENCIA	18	18	1.00	0	18	18	0	0	
Total	15,801	4,382	3.61	4,348	34	26	8	0	





Abastecimiento medicamentos Enero- Septiembre 2016,HNNC

Promedio 2016: 92%

Promedio 2016: 92%

