



Ministerio de Salud

Hospital Nacional de Nueva Concepción

Evaluación POAH

Abril-junio 2018

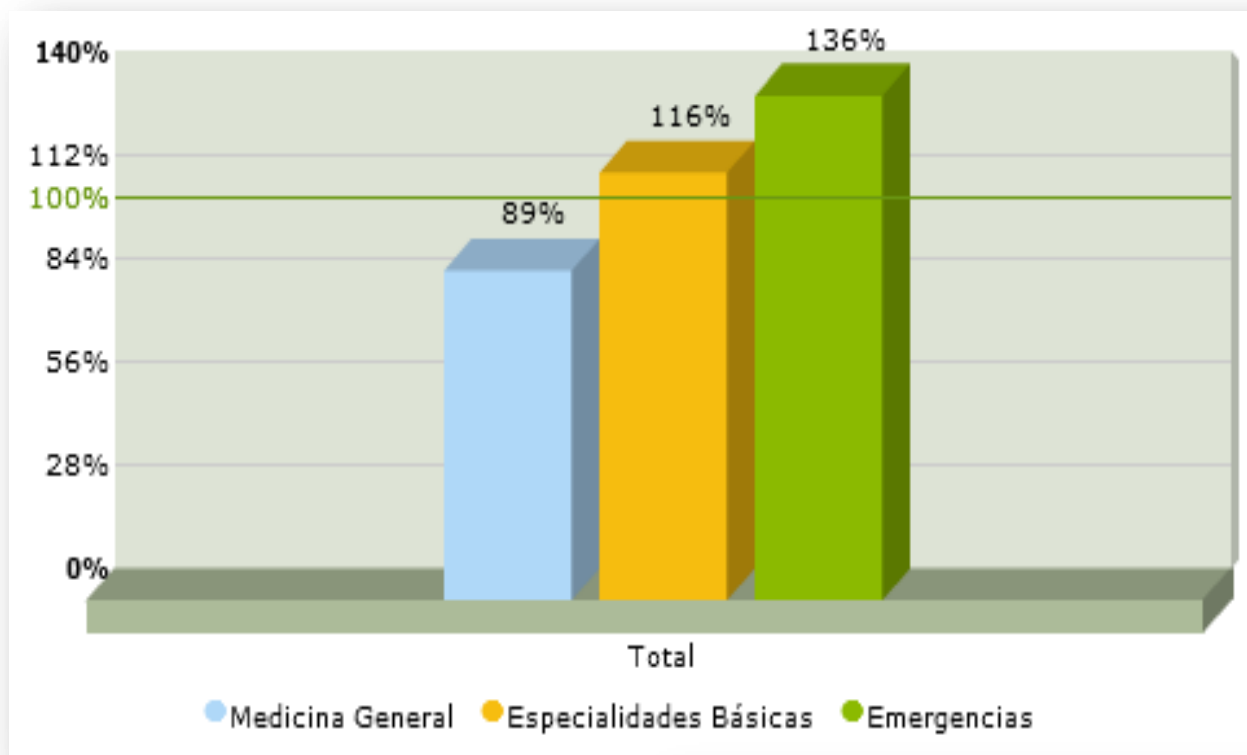
Dra. María Victoria Durán Ramírez

Directora

Julio 2018



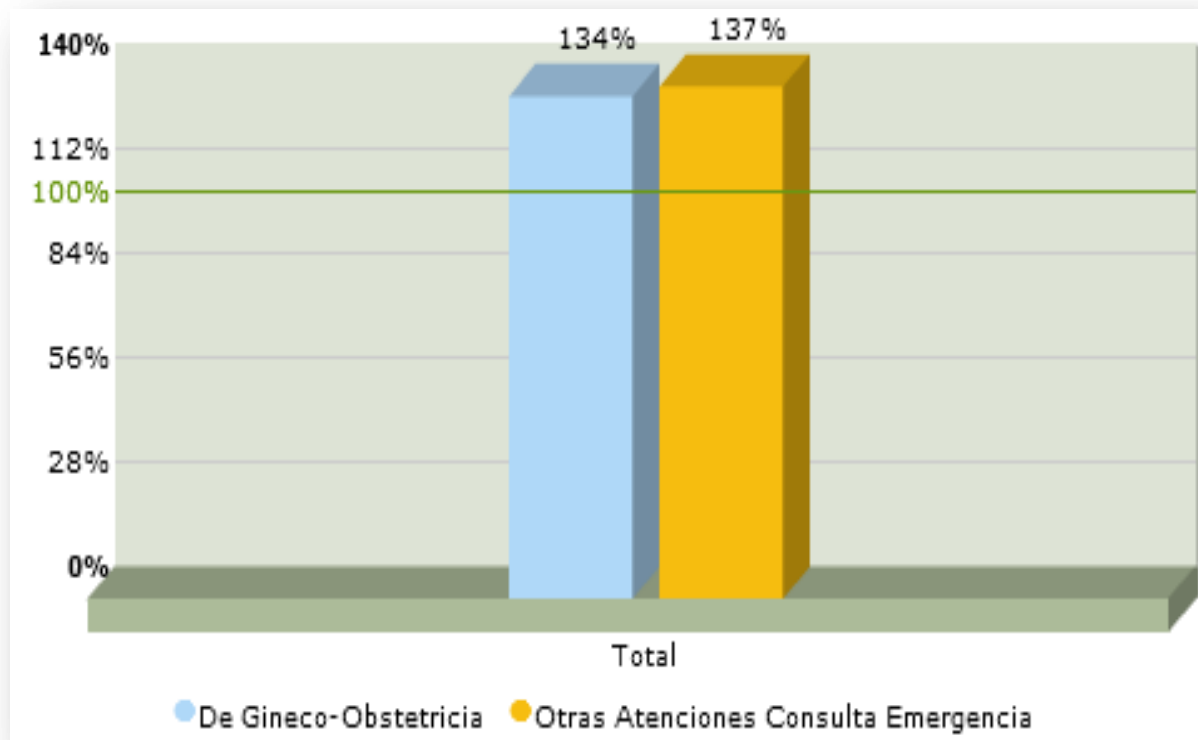
Producción Consulta Ambulatoria Abril-Junio 2018, HNNC



Actividades Hospitalarias	Total		
	Prog.	Realiz.	% Cmpl.
Consulta Externa Médica			
Medicina General	2,124	1,893	89%
Especialidades Básicas	4,254	4,915	116%
Emergencias	4,371	5,962	136%
Total	10,749	12,770	119%



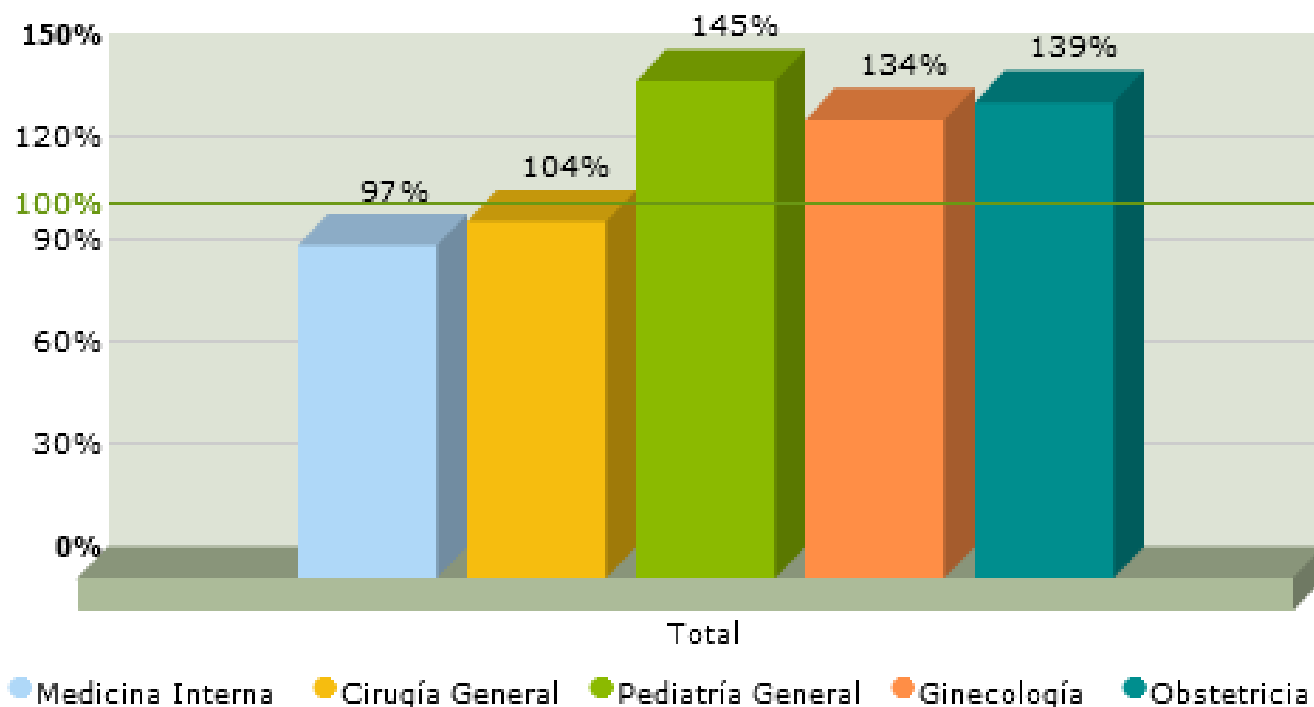
Producción Consulta Ambulatoria, emergencia Abril-Junio 2018, HNNC



Actividades Hospitalarias	Total		
	Prog.	Realiz.	% Cumpl.
Consulta Externa Médica			
Emergencias			
De Gineco-Obstetricia	873	1,173	134%
Otras Atenciones Consulta Emergencia	3,498	4,789	137%
Total	4,371	5,962	136%



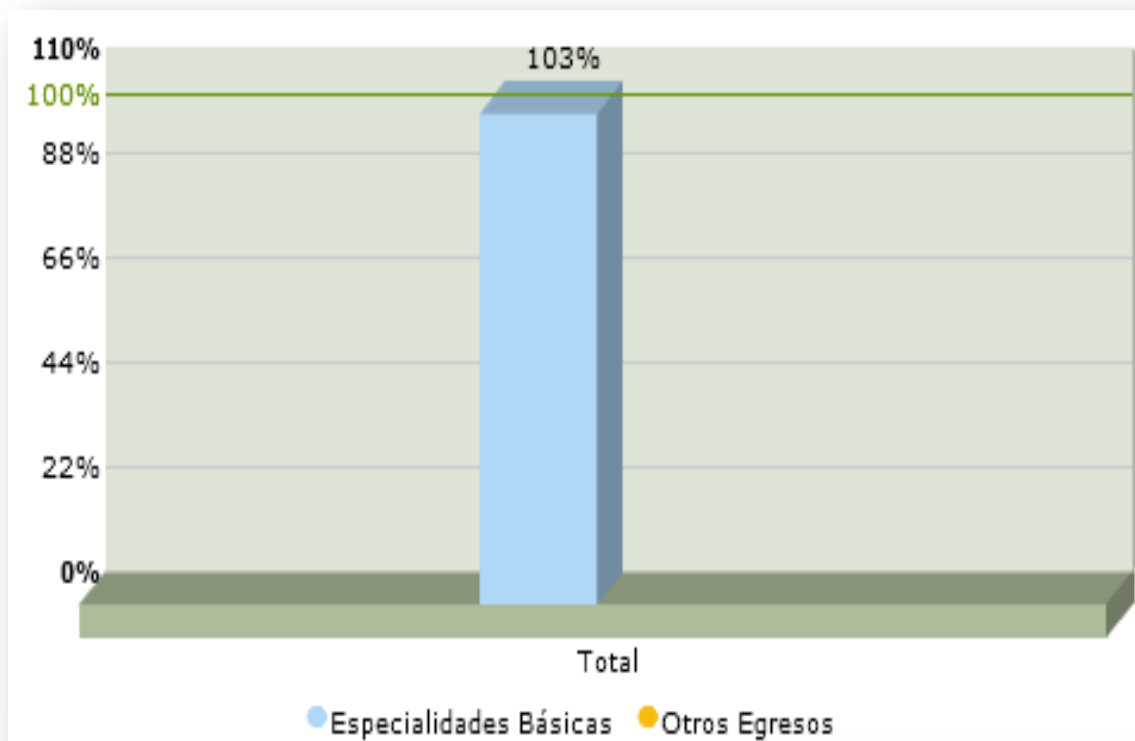
Producción consulta especializada Abril-Junio 2018, HNNC



Actividades Hospitalarias	Total		
	Prog.	Realiz.	% Cmpl.
Consulta Externa Médica			
Especialidades Básicas			
Medicina Interna	1,248	1,213	97%
Cirugía General	1,374	1,432	104%
Pediatría General	498	723	145%
Ginecología	561	751	134%
Obstetricia	573	796	139%
Total	4,254	4,915	116%



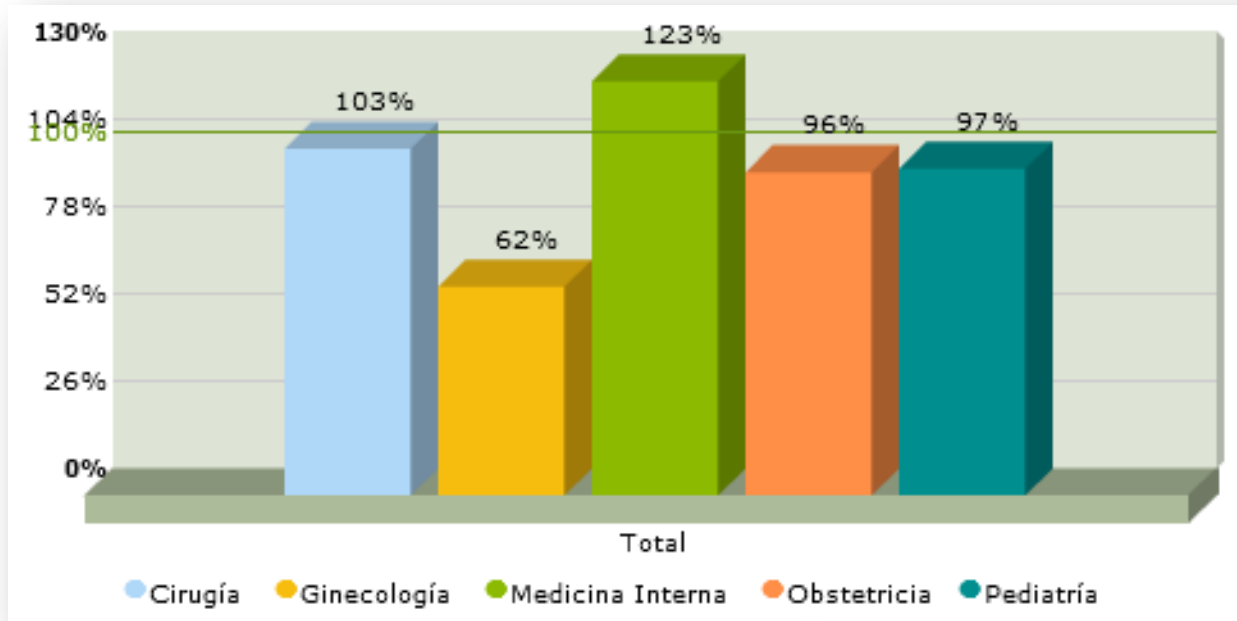
Producción Egresos Hospitalarios Abril-Junio 2018, HNNC



Actividades Hospitalarias	Total		
	Prog.	Realiz.	% Cumpl.
Egresos Hospitalarios			
Especialidades Básicas	1,254	1,290	103%
Otros Egresos	0	36	0%



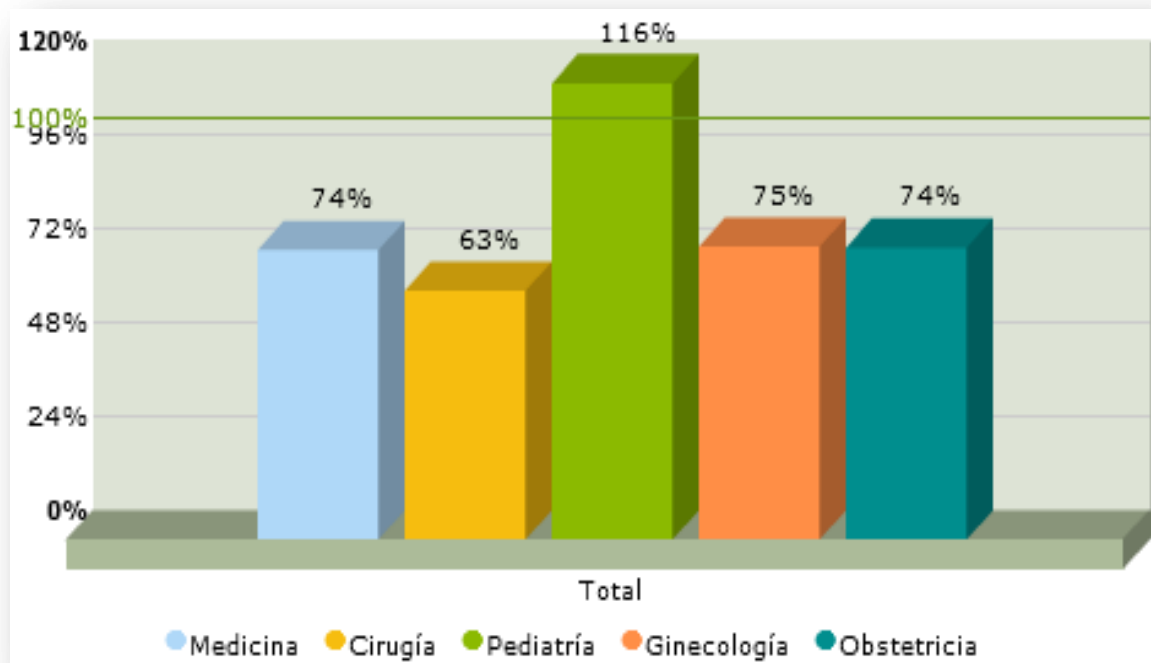
Producción Egresos Hospitalarios por especialidad Abril-Junio 2018, HNNC



Actividades Hospitalarias	Total		
	Prog.	Realiz.	% Cumpl.
Egresos Hospitalarios			
Especialidades Básicas			
Cirugía	210	216	103%
Ginecología	21	13	62%
Medicina Interna	273	337	123%
Obstetricia	450	433	96%
Pediatría	300	291	97%
Total	1,254	1,290	103%

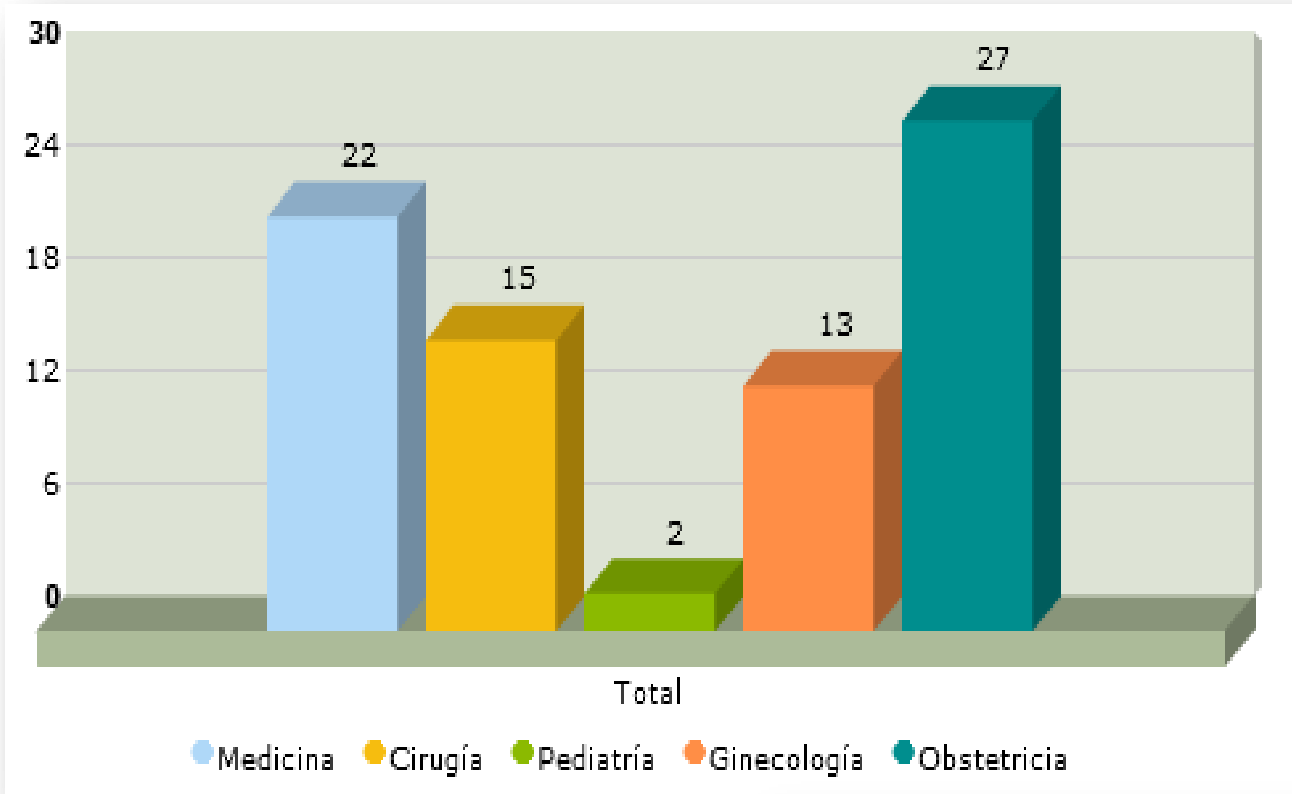


Porcentaje de ocupación Abril-Junio 2018, HNNC



Especialidades	Total		
	Días cama ocupados	Días cama disponible	%Ocup.
Medicina	1,043	1,414	74%
Cirugía	812	1,282	63%
Pediatría	951	818	116%
Ginecología	97	130	75%
Obstetricia	1,102	1,482	74%
Total	4,005	5,126	78%

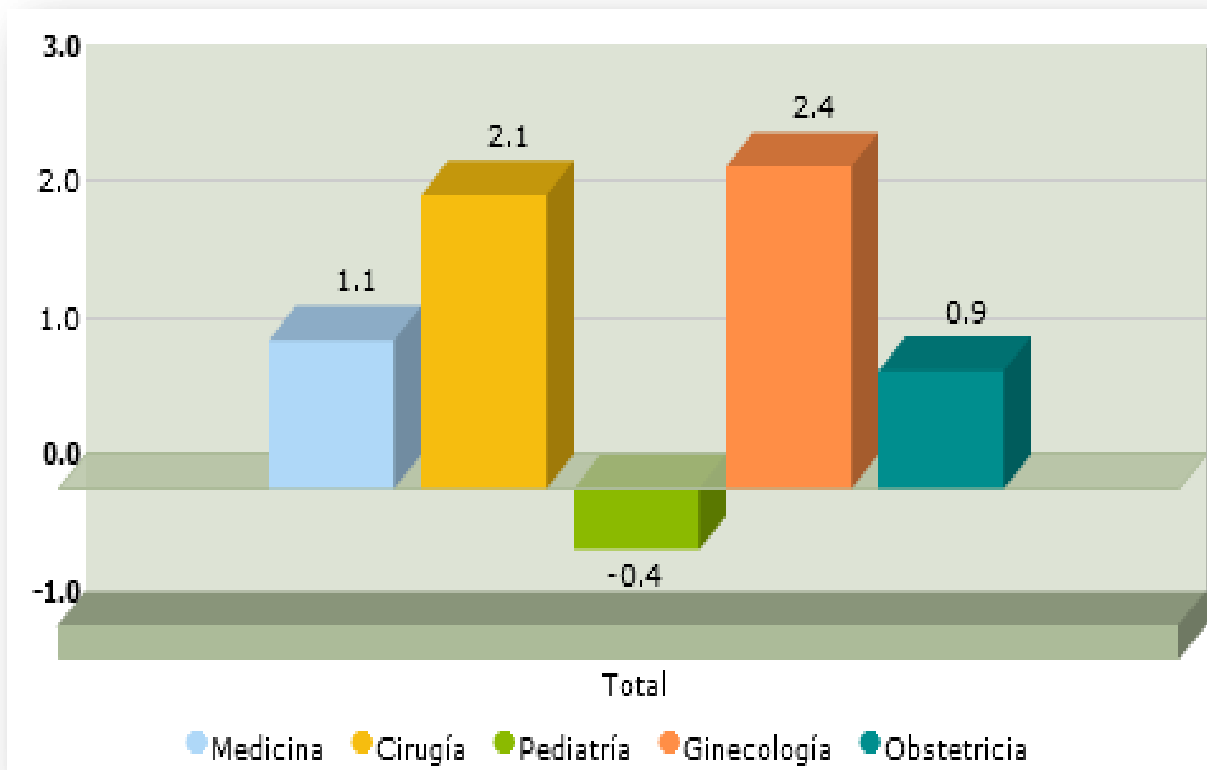
Índice de rotación Abril-Junio 2018, HNNC



Especialidades	Total		
	Egresos	Dotación camas	Índice rotación
Medicina	337	15	22
Cirugía	216	14	15
Pediatría	291	146	2
Ginecología	13	1	13
Obstetricia	433	16	27
Total	1,290	193	7



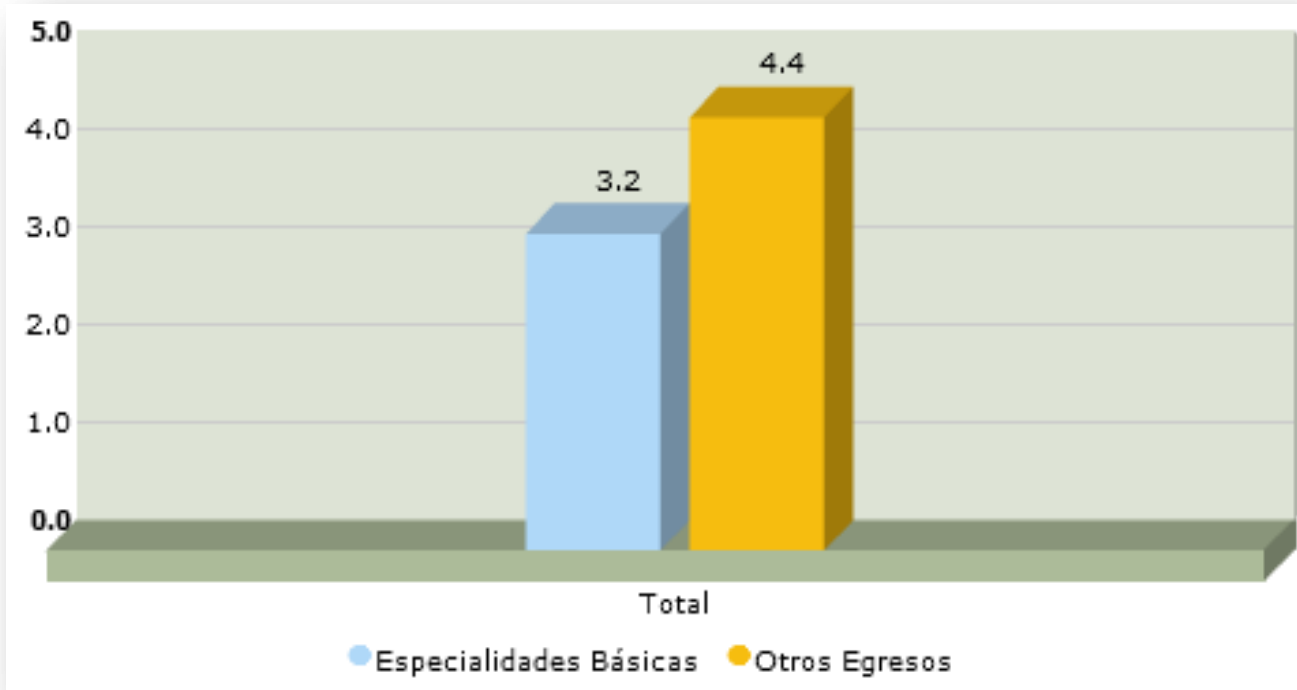
Intervalo de sustitución Abril-Junio 2018, HNNC



Especialidades	Total			Interv. tiempo de sustitución
	Días cama disponible	Días cama ocupados	Ingresos	
Medicina	1,414	1,043	342	1.08
Cirugía	1,282	812	219	2.15
Pediatría	818	951	296	-0.45
Ginecología	130	97	14	2.36
Obstetricia	1,482	1,102	440	0.86
Total	5,126	4,005	1,311	0.86



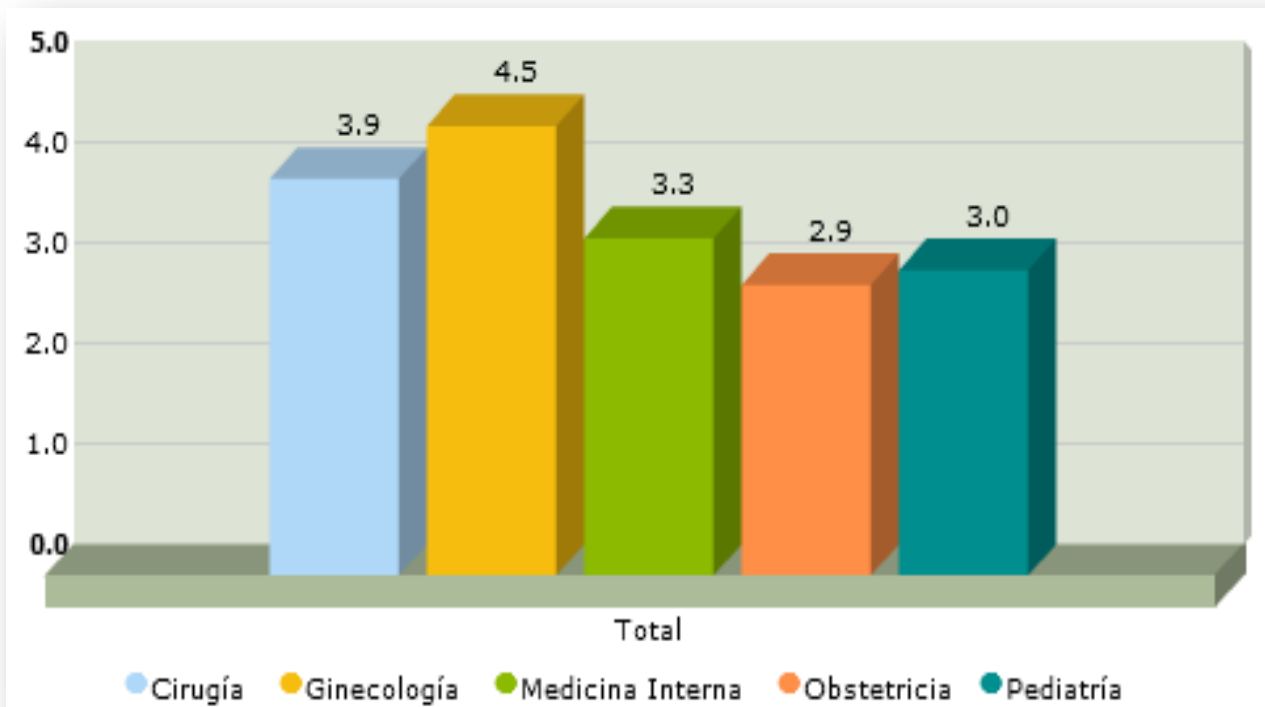
Promedio días de estancia Abril-Junio 2018, HNNC



Actividades Hospitalarias	Total		
	Días cama ocupados	Egresos	Prom. días estancia
Egresos Hospitalarios			
Especialidades Básicas	4,169	1,290	3.2
Otros Egresos	159	36	4.4
Total	4,328	1,326	3.3



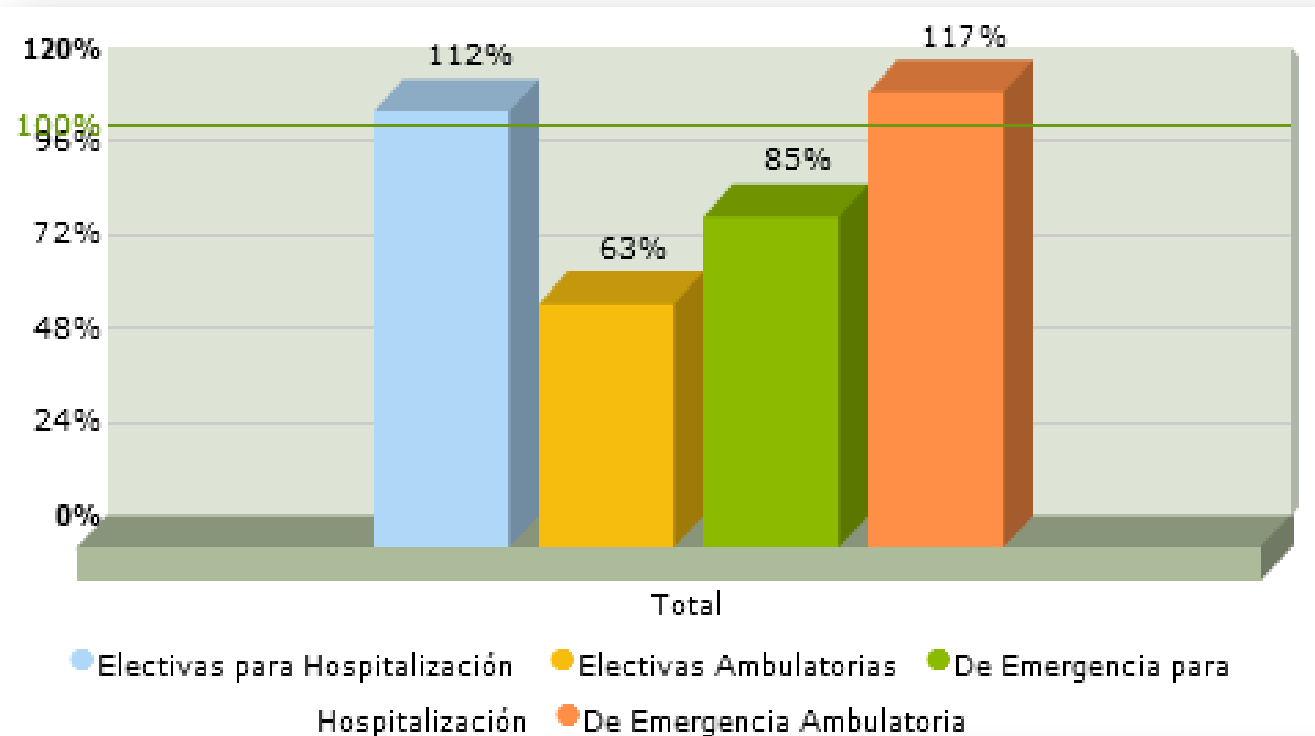
Promedio días de estancia por especialidad Abril-Junio 2018, HNNC



Actividades Hospitalarias	Total		Prom. días estancia
	Días cama ocupados	Egresos	
Egresos Hospitalarios			
Especialidades Básicas			
Cirugía	851	216	3.9
Ginecología	58	13	4.5
Medicina Interna	1,128	337	3.3
Obstetricia	1,250	433	2.9
Pediatría	882	291	3.0
Total	4,169	1,290	3.2

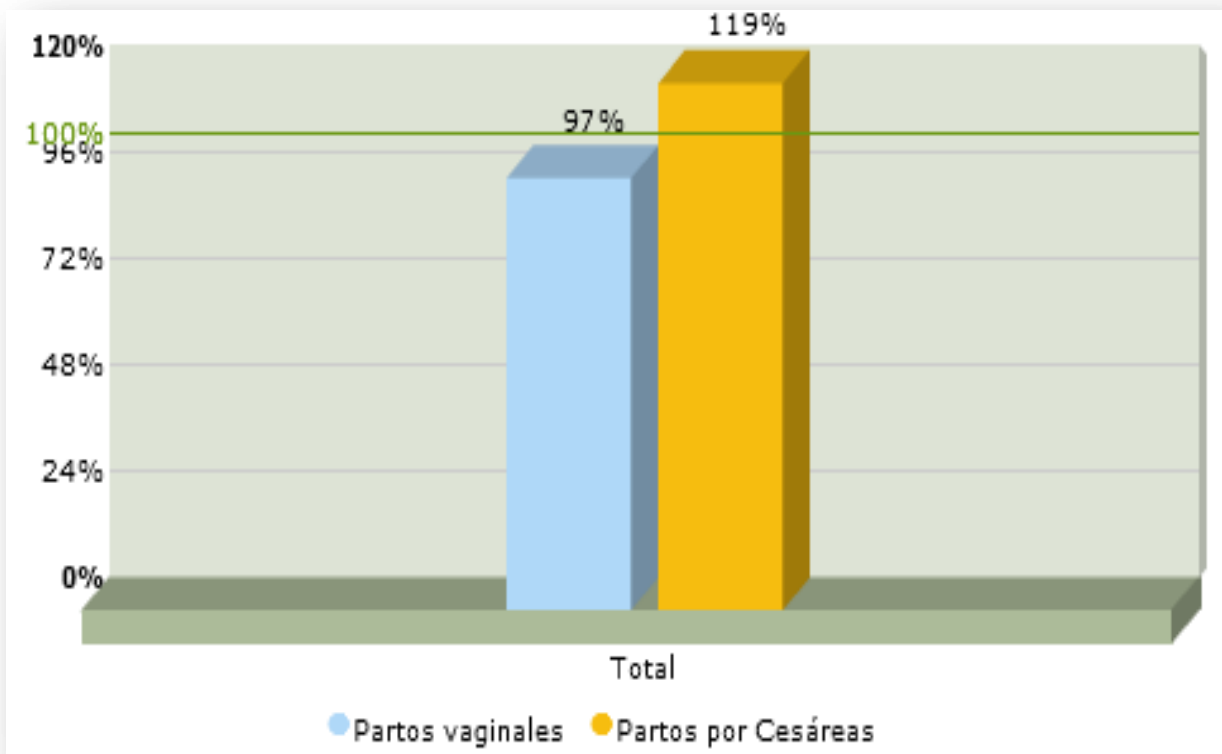


Producción cirugía Mayor Abril-Junio 2018, HNNC



Actividades Hospitalarias	Total		
	Prog.	Realiz.	% Cumpl.
Cirugía Mayor			
Electivas para Hospitalización	162	181	112%
Electivas Ambulatorias	48	30	63%
De Emergencia para Hospitalización	99	84	85%
De Emergencia Ambulatoria	18	21	117%
Total	327	316	97%

Producción Partos, Abril-Junio -2018, HNNC



Actividades Hospitalarias	Total		
	Prog.	Realiz.	% Cump.
Partos			
Partos vaginales	225	219	97%
Partos por Cesáreas	75	89	119%
Total	300	308	103%



Producción laboratorio, Abril-Junio -2018, HNNC

Actividades	Abril			Mayo			Junio			Total		
	Prog.	Realiz.	%Cumpl.	Prog.	Realiz.	%Cumpl.	Prog.	Realiz.	%Cumpl.	Prog.	Realiz.	%Cumpl.
Servicios Intermedios												
Diagnostico												
Laboratorio Clínico y Banco de Sangre												
Hematología												
Consulta Externa	258	346	134%	258	434	168%	258	398	154%	774	1,178	152%
Hospitalización	800	837	105%	800	930	116%	800	877	110%	2,400	2,644	110%
Emergencia	875	1,104	126%	875	1,212	139%	875	1,155	132%	2,625	3,471	132%
Referido / Otros	133	280	211%	133	294	221%	133	358	269%	399	932	234%
Inmunología												
Consulta Externa	45	62	138%	45	46	102%	45	69	153%	135	177	131%
Hospitalización	233	98	42%	233	170	73%	233	138	59%	699	406	58%
Emergencia	150	175	117%	150	190	127%	150	139	93%	450	504	112%
Referido / Otros	87	132	152%	87	177	203%	87	63	72%	261	372	143%
Bacteriología												
Consulta Externa	75	99	132%	75	112	149%	75	146	195%	225	357	159%
Hospitalización	333	485	146%	333	568	171%	333	547	164%	999	1,600	160%
Emergencia	25	19	76%	25	2	8%	25	6	24%	75	27	36%
Referido / Otros	72	78	108%	72	51	71%	72	68	94%	216	197	91%
Parasitología												
Consulta Externa	16	28	175%	16	20	125%	16	32	200%	48	80	167%
Hospitalización	41	36	88%	41	28	68%	41	38	93%	123	102	83%
Emergencia	70	79	113%	70	130	186%	70	98	140%	210	307	146%
Referido / Otros	116	101	87%	116	143	123%	116	92	79%	348	336	97%
Bioquímica												
Consulta Externa	1,000	1,466	147%	1,000	1,375	138%	1,000	1,672	167%	3,000	4,513	150%
Hospitalización	1,083	986	91%	1,083	1,036	96%	1,083	1,060	98%	3,249	3,082	95%
Emergencia	708	979	138%	708	1,573	222%	708	1,493	211%	2,124	4,045	190%
Referido / Otros	350	875	250%	350	1,128	322%	350	1,136	325%	1,050	3,139	299%
Banco de Sangre												
Consulta Externa	58	64	110%	58	58	100%	58	85	147%	174	207	119%
Hospitalización	0	208	ND	0	148	ND	0	141	ND	0	497	ND
Emergencia	62	65	105%	62	69	111%	62	72	116%	186	206	111%
Referido / Otros	141	44	31%	141	27	19%	141	18	13%	423	89	21%
Urianálisis												
Consulta Externa	83	159	192%	83	139	167%	83	93	112%	249	391	157%
Hospitalización	250	157	63%	250	145	58%	250	222	89%	750	524	70%
Emergencia	416	511	123%	416	623	150%	416	345	83%	1,248	1,479	119%
Referido / Otros	208	157	75%	208	162	78%	208	397	191%	624	716	115%



Producción servicios intermedios, Abril-Junio -2018, HNNC

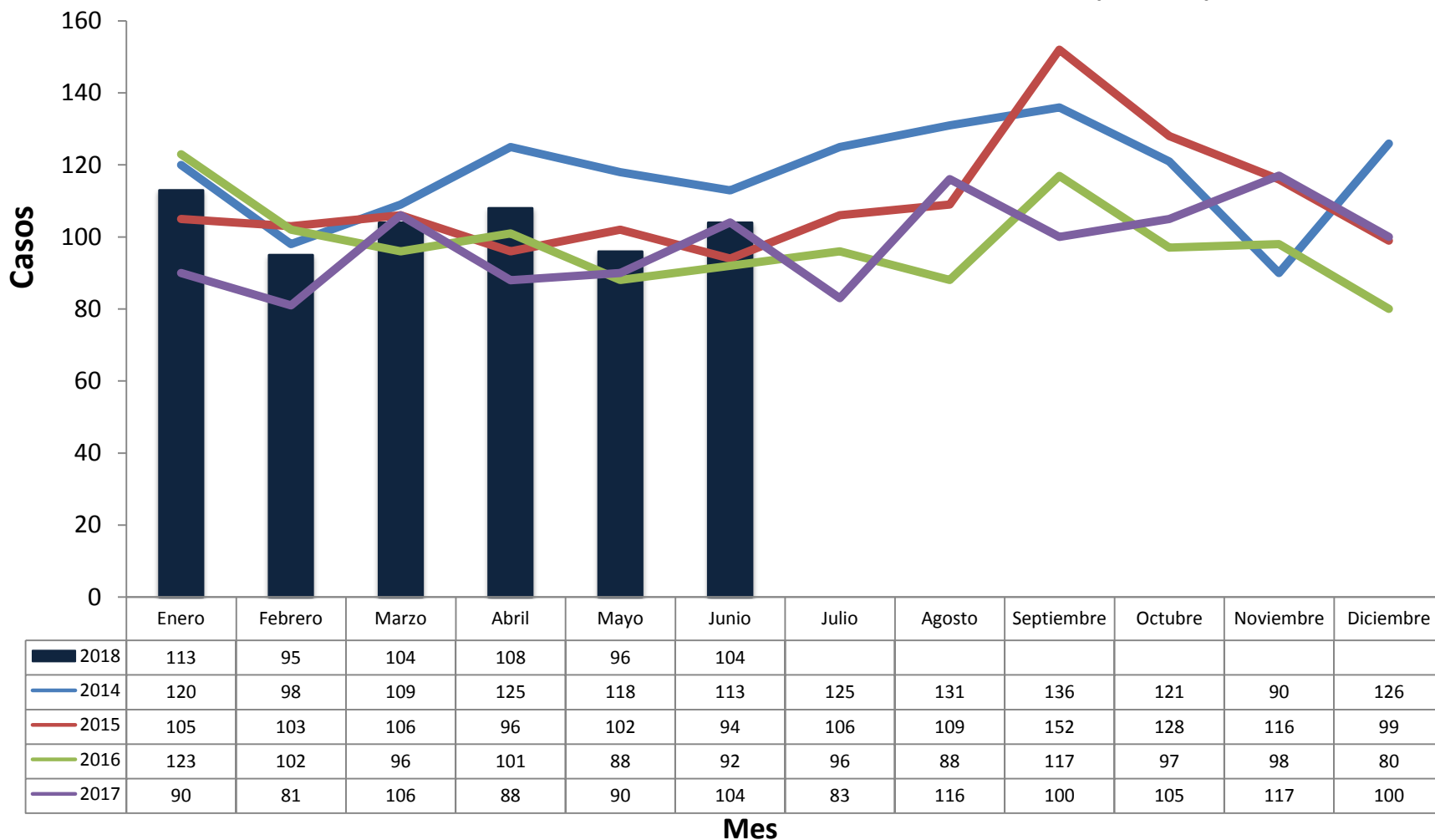
Actividades	Abril			Mayo			Junio			Total		
	Prog.	Realiz.	%Cumpl.	Prog.	Realiz.	%Cumpl.	Prog.	Realiz.	%Cumpl.	Prog.	Realiz.	%Cumpl.
Servicios Intermedios												
Diagnostico												
Imagenología												
Radiografías	833	1,062	127%	833	959	115%	833	929	112%	2,499	2,950	118%
Ultrasonografías	225	258	115%	225	242	108%	225	300	133%	675	800	119%
Otros Procedimientos Diagnósticos												
Electrocardiogramas	0	254	ND	0	274	ND	0	268	ND	0	796	ND
Tratamiento y Rehabilitación												
Cirugía Menor	75	134	179%	75	110	147%	75	130	173%	225	374	166%
Fisioterapia (Total de sesiones brindadas)	291	330	113%	291	348	120%	291	351	121%	873	1,029	118%
Inhaloterapias	1,000	661	66%	1,000	578	58%	1,000	700	70%	3,000	1,939	65%
Receta Dispensada de Consulta Ambulatoria	7,500	8,325	111%	7,500	8,339	111%	7,500	8,155	109%	22,500	24,819	110%
Recetas Dispensadas de Hospitalización	5,833	6,250	107%	5,833	6,497	111%	5,833	6,150	105%	17,499	18,897	108%
Trabajo Social												
Casos Atendidos	500	668	134%	500	498	100%	500	567	113%	1,500	1,733	116%



Producción Partos, Enero-Junio 2018, HNNC



Acumulado 2018: 620 partos
Acumulado 2017: 559 partos
(10.9% +)

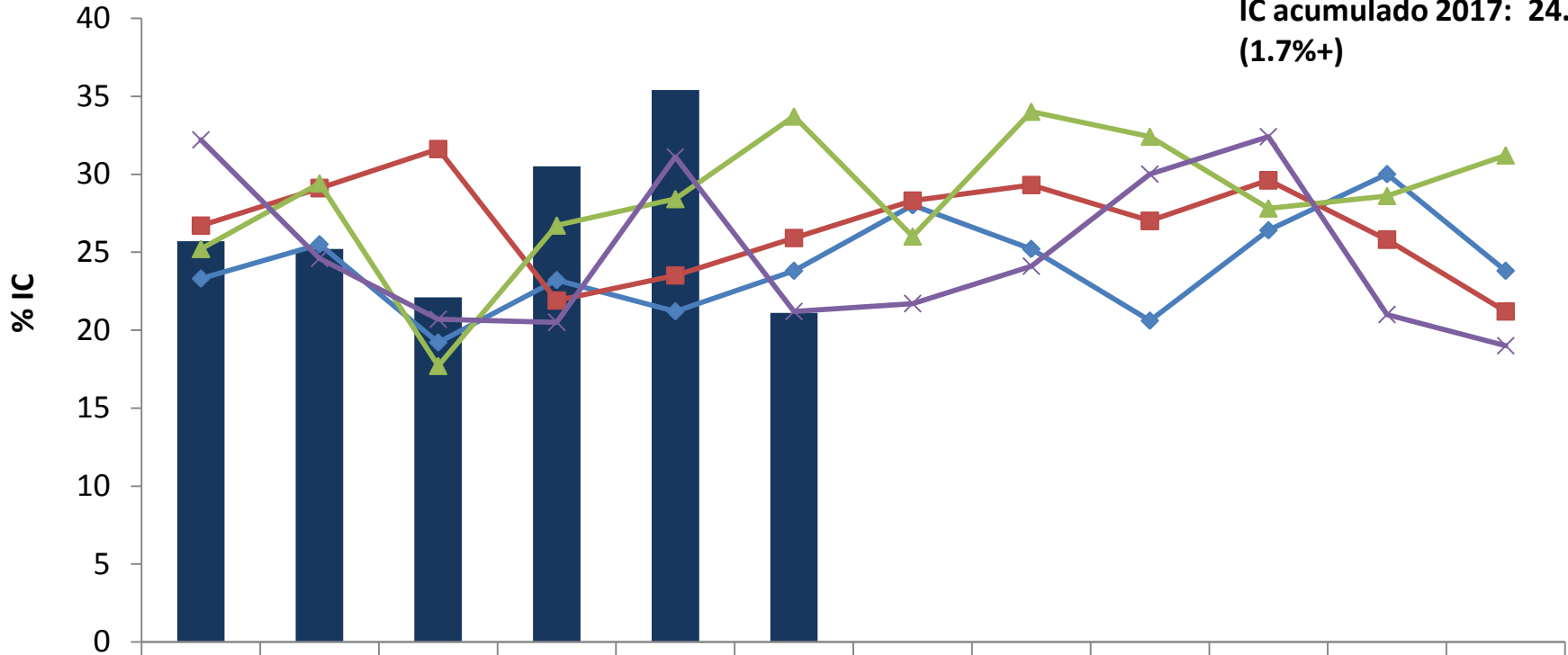


Fuente: SIMMOW



Índice de Cesárea, Enero-Junio 2018, HNNC

IC acumulado 2018: 26.6
IC acumulado 2017: 24.8
(1.7%+)



Mes

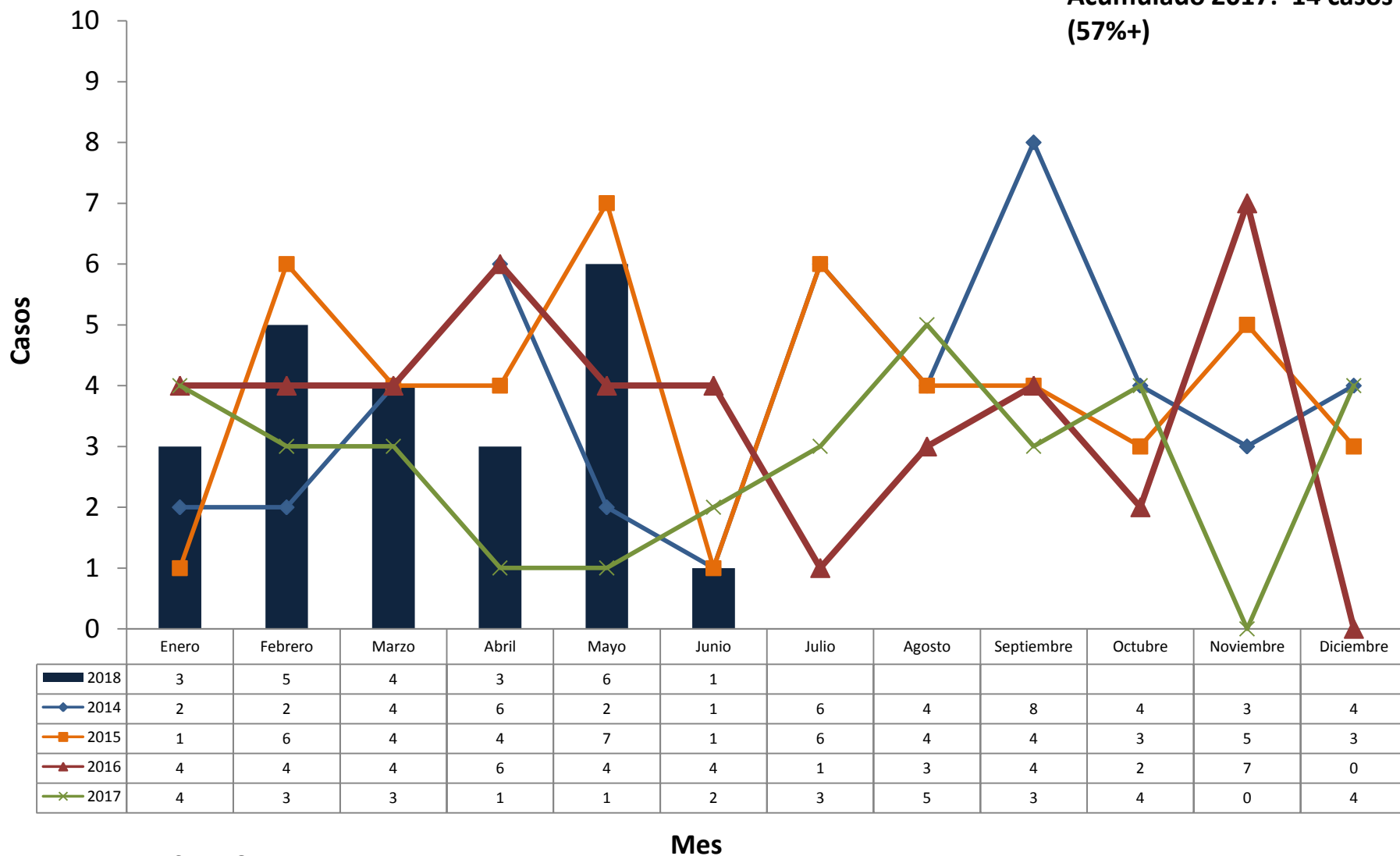
Comparativo Índice de cesárea Hospitales básicos, Abril-Junio 2018,HNNC

Hospital	Partos Vaginales	Partos Cesáreas	Total Partos	% Partos Vaginales	% Partos Cesáreas
Hospital Nacional Santiago de María US	205	37	242	84.71%	15.29%
Hospital Nacional Nueva Guadalupe SM	222	56	278	79.86%	20.14%
Hospital Nacional Santa Rosa de Lima LU	285	79	364	78.30%	21.70%
Hospital Nacional Suchitoto CU	111	32	143	77.62%	22.38%
Hospital Nacional Chalchuapa SA	240	74	314	76.43%	23.57%
Hospital Nacional Metapán SA	145	51	196	73.98%	26.02%
Hospital Nacional Ciudad Barrios SM "Mons. Oscar Arnulfo Romero"	190	70	260	73.08%	26.92%
Hospital Nacional Nueva Concepción CH	219	89	308	71.10%	28.90%
Hospital Nacional Ilobasco CA "Dr. José L. Saca"	173	76	249	69.48%	30.52%
Hospital Nacional Ilopango SS "Enf. Angélica Vidal de Najarro"	256	136	392	65.31%	34.69%
Hospital Nacional Jiquilisco US	87	58	145	60.00%	40.00%
Total	2,133	758	2,891	73.78%	26.22%



Mortalidad hospitalaria general 2013-2018,HNNC

Acumulado 2018: 22 casos
Acumulado 2017: 14 casos
(57%+)



Fuente: SIMMOW

Mortalidad hospitalaria, Enero-Junio 2017-2018,HNNC

Atención Hospitalaria Resumen

Período del 01/01/2017 al 30/06/2017
Todo el País
Urbano y Rural /

Servicio	Días de Estancia	Total Egresos	Promedio Días Estancia	Total Vivos	Total Muertos	Muertos Antes 48 hrs.	Muertos Despues 48 hrs.	Muertes Maternas
OBSTETRICIA	2,319	869	2.67	869	0	0	0	0
PEDIATRIA GRAL.	2,168	639	3.39	638	1	1	0	0
MED.INTER.HOM.1	1,308	316	4.14	312	4	1	3	0
MED.INTER.MUJ.1	1,305	315	4.14	313	2	0	2	0
CIRUG.HOMBRES 1	839	228	3.68	228	0	0	0	0
CIRUG.MUJERES 1	753	174	4.33	174	0	0	0	0
GINECOLOGIA	133	40	3.33	40	0	0	0	0
HOSP BIENESTAR MAGISTERIAL	99	27	3.67	27	0	0	0	0
EMERGENCIA	7	7	1.00	0	7	7	0	0
Total	8 931	2 615	3.42	2 601	14	9	5	0



Atención Hospitalaria Resumen

Período del 01/01/2018 al 30/06/2018
Todo el País
Urbano y Rural /

Servicio	Días de Estancia	Total Egresos	Promedio Días Estancia	Total Vivos	Total Muertos	Muertos Antes 48 hrs.	Muertos Despues 48 hrs.	Muertes Maternas
OBSTETRICIA	2,292	858	2.67	858	0	0	0	0
PEDIATRIA GRAL.	1,523	524	2.91	523	1	1	0	0
MED.INTER.MUJ.1	1,102	325	3.39	323	2	0	2	0
MED.INTER.HOM.1	915	293	3.12	292	1	1	0	0
CIRUG.HOMBRES 1	816	209	3.90	207	2	1	1	0
CIRUG.MUJERES 1	765	209	3.66	209	0	0	0	0
HOSP BIENESTAR MAGISTERIAL	197	45	4.38	45	0	0	0	0
GINECOLOGIA	122	34	3.59	34	0	0	0	0
EMERGENCIA	16	16	1.00	0	16	16	0	0
Total	7 748	2 513	3.08	2 491	22	19	3	0





Abastecimiento medicamentos Enero- Junio 2018,HNNC

Promedio 2018: 97.2%
Promedio 2017: 96.1%

