



Ministerio de Salud

Hospital Nacional de Nueva Concepción

Evaluación POAH

Enero-marzo 2018

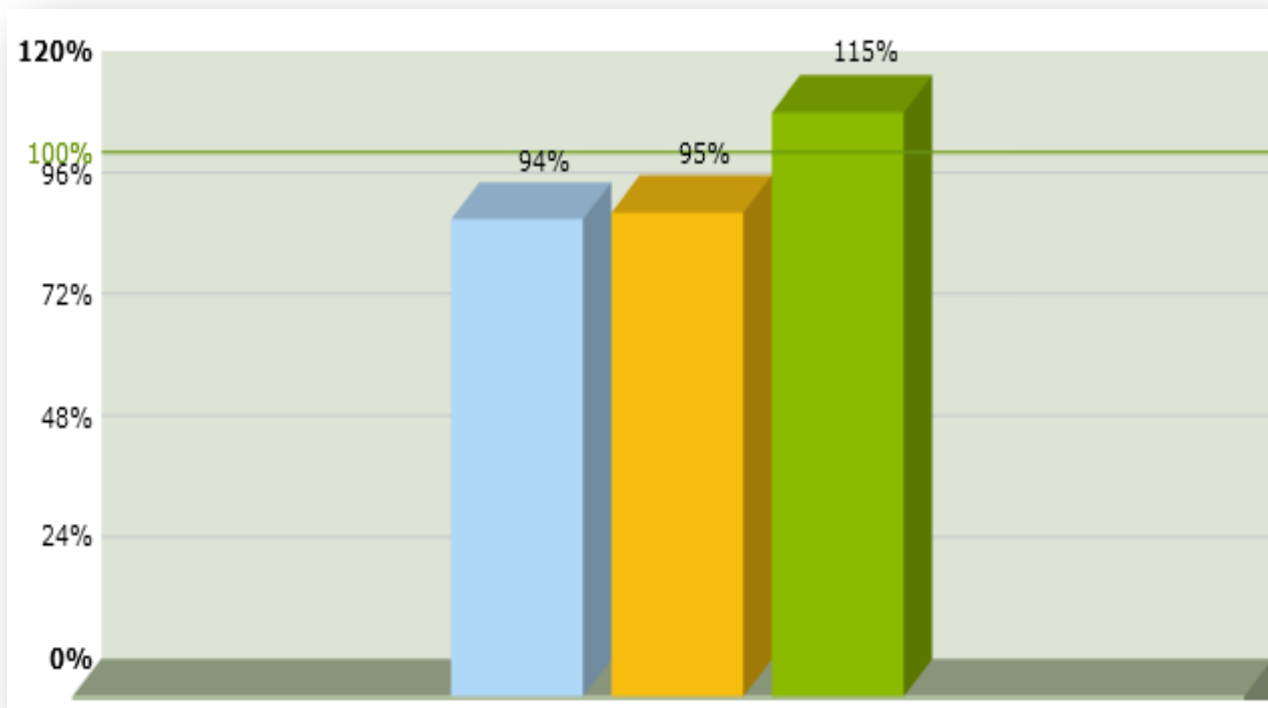
Dra. María Victoria Durán Ramírez

Directora

Mayo 2018



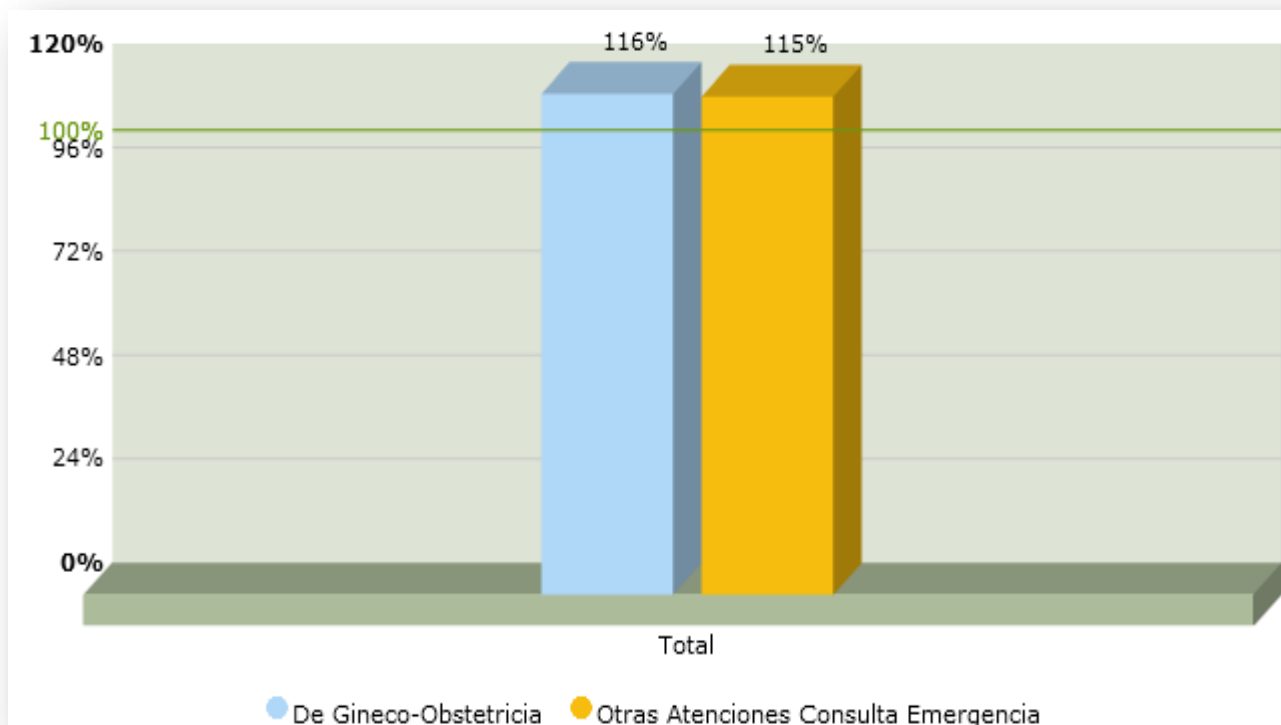
Producción Consulta Ambulatoria Enero-marzo 2018, HNNC



Actividades Hospitalarias	Total		
	Prog.	Realiz.	% Cumpl.
Consulta Externa Médica			
Medicina General	2,124	1,998	94%
Especialidades Básicas	4,254	4,060	95%
Emergencias	4,371	5,033	115%
Total	10,749	11,091	103%



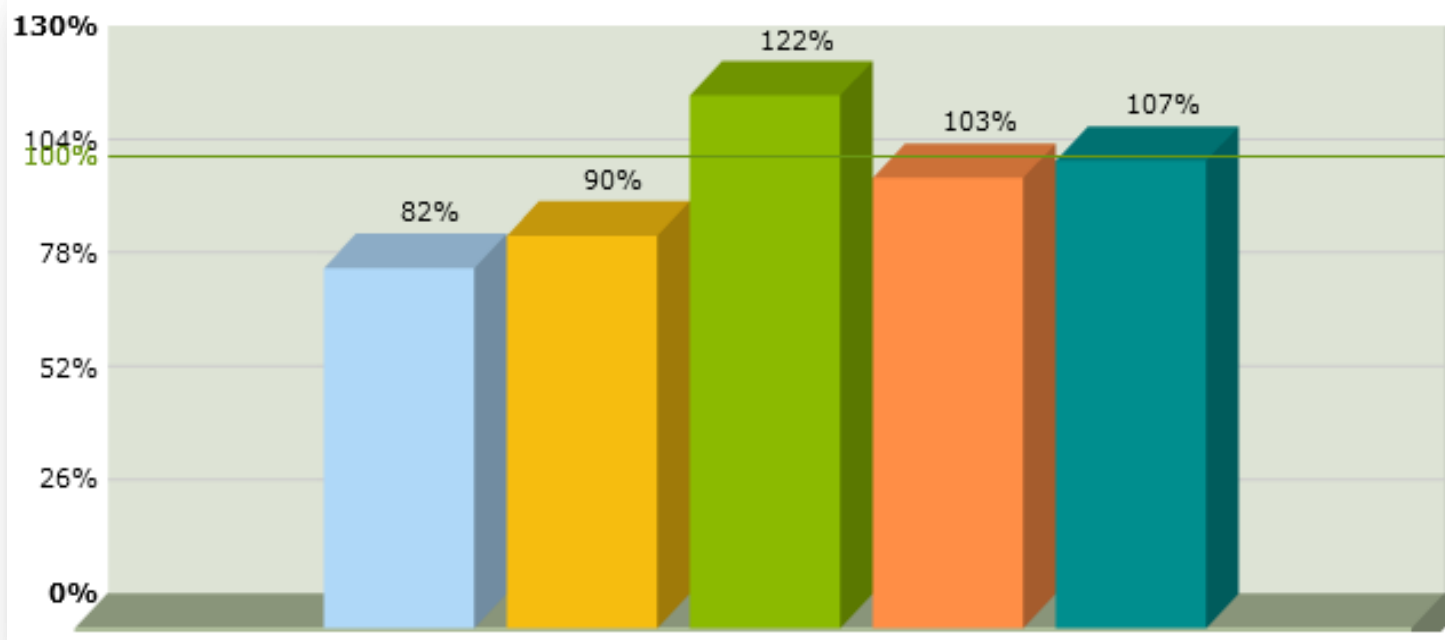
Producción Consulta Ambulatoria, emergencia Enero-marzo 2018, HNNC



Actividades Hospitalarias	Total		
	Prog.	Realiz.	% Cump.
Consulta Externa Médica			
Emergencias			
De Gineco-Obstetricia	873	1,010	116%
Otras Atenciones Consulta Emergencia	3,498	4,023	115%
Total	4,371	5,033	115%



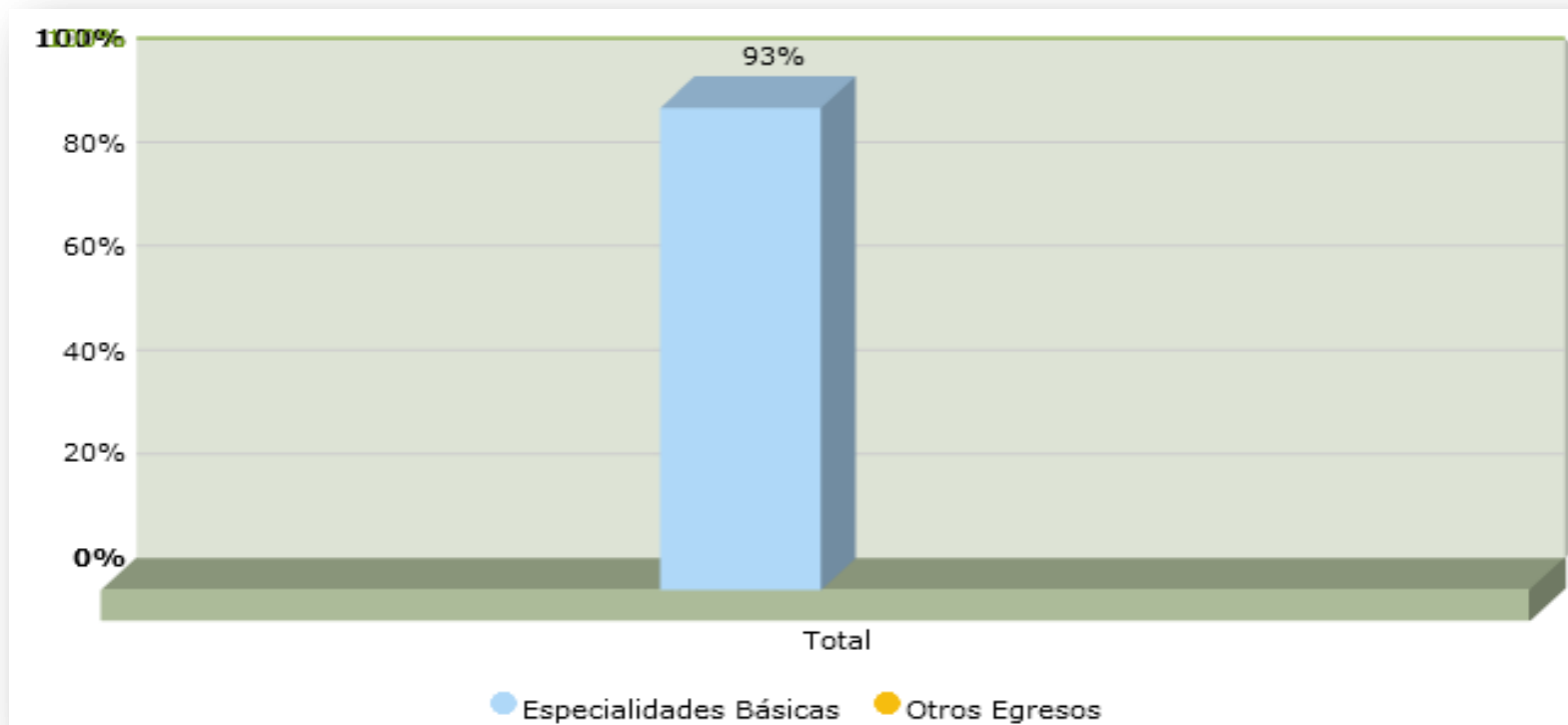
Producción consulta especializada Enero-marzo 2018, HNNC



Actividades Hospitalarias	Total		
	Prog.	Realiz.	% Cumpl.
Consulta Externa Médica			
Especialidades Básicas			
Medicina Interna	1,248	1,028	82%
Cirugía General	1,374	1,234	90%
Pediatría General	498	607	122%
Ginecología	561	578	103%
Obstetricia	573	613	107%
Total	4,254	4,060	95%



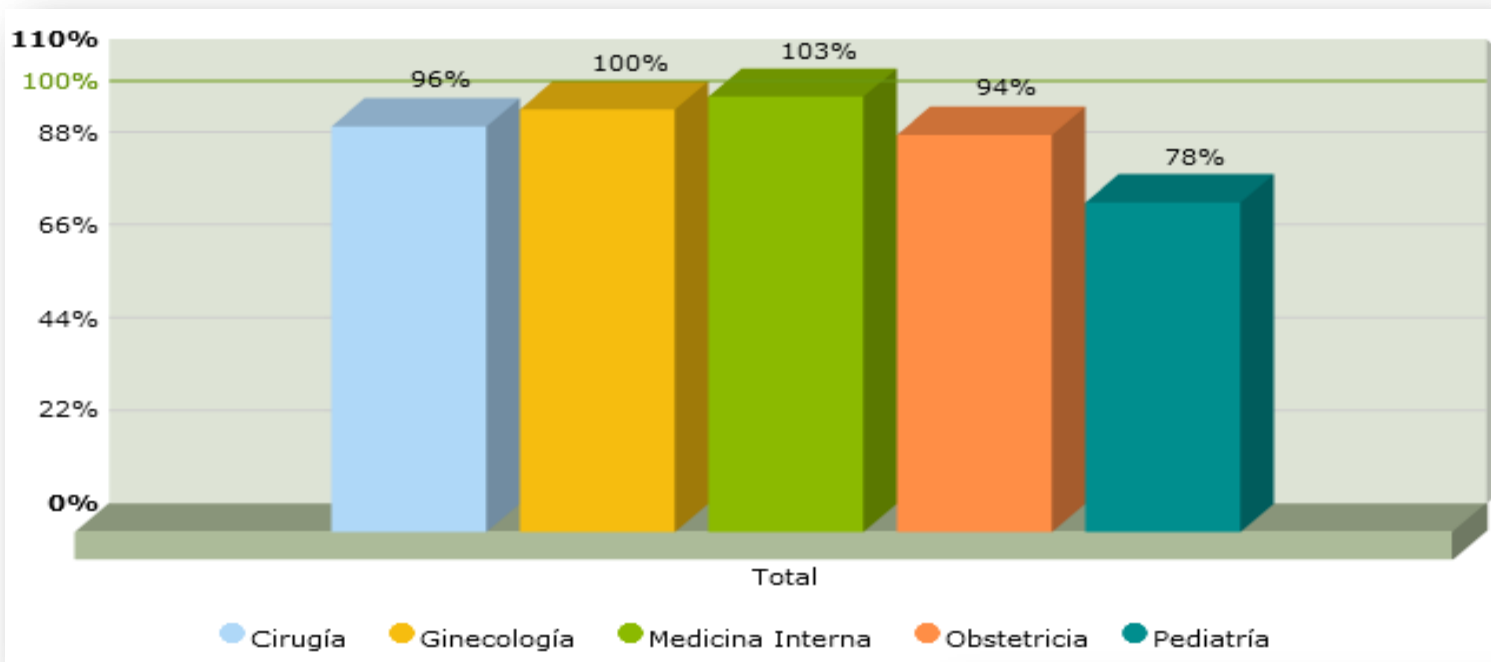
Producción Egresos Hospitalarios Enero-marzo 2018, HNNC



Actividades Hospitalarias	Total		
	Prog.	Realiz.	% Cumpl.
Egresos Hospitalarios			
Especialidades Básicas	1,254	1,162	93%
Otros Egresos	0	25	0%



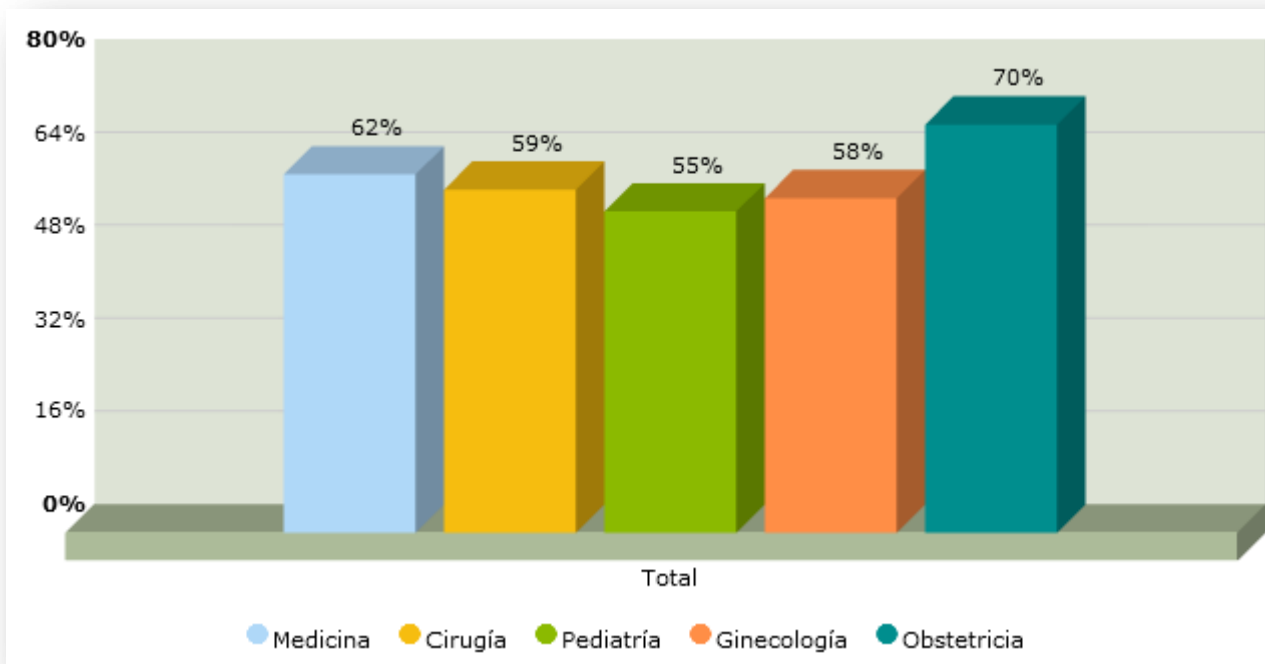
Producción Egresos Hospitalarios por especialidad Enero-marzo 2018, HNNC



Actividades Hospitalarias	Total		
	Prog.	Realiz.	% Cumpl.
Egresos Hospitalarios			
Especialidades Básicas			
Cirugía	210	202	96%
Ginecología	21	21	100%
Medicina Interna	273	281	103%
Obstetricia	450	425	94%
Pediatría	300	233	78%
Total	1,254	1,162	93%

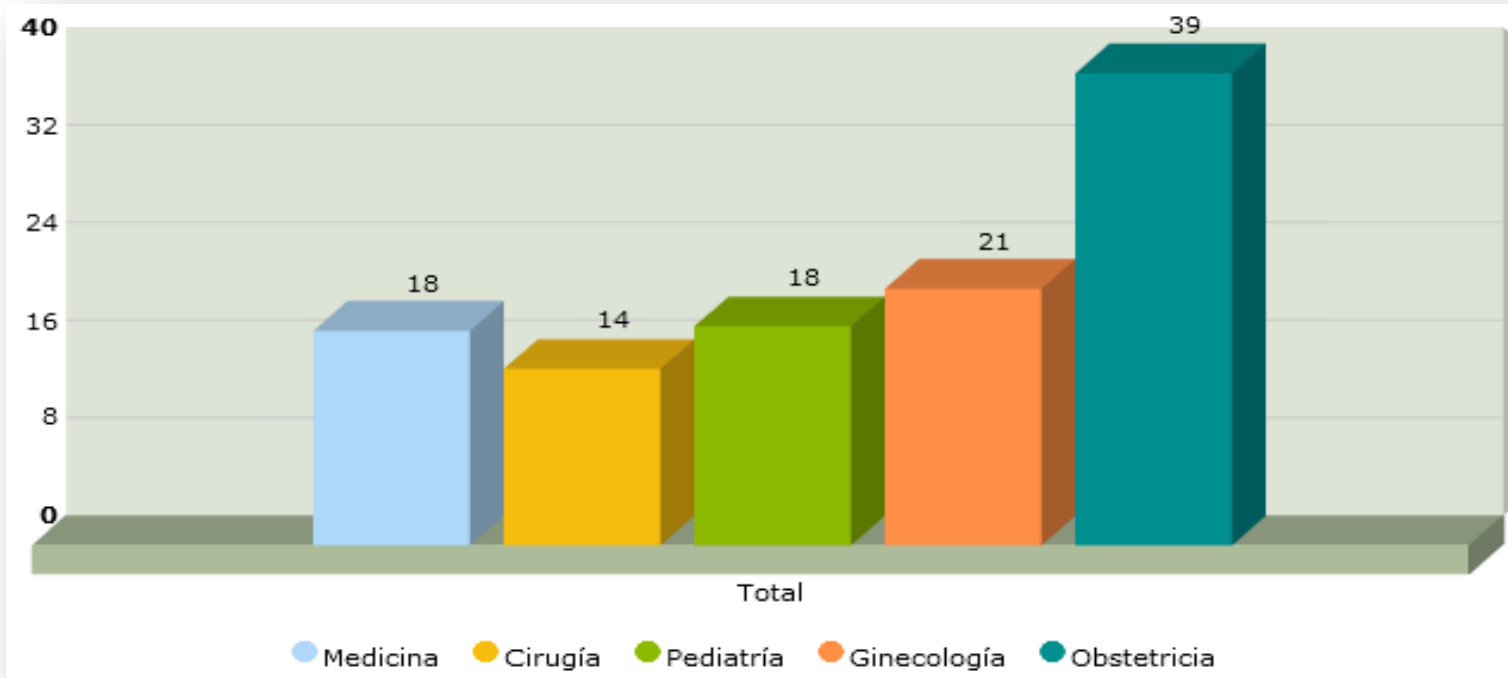


Porcentaje de ocupación Enero-marzo 2018, HNNC



Especialidades	Total		
	Días cama ocupados	Días cama disponible	%Ocup.
Medicina	892	1,448	62%
Cirugía	735	1,246	59%
Pediatría	646	1,170	55%
Ginecología	65	113	58%
Obstetricia	1,011	1,441	70%
Total	3,349	5,418	62%

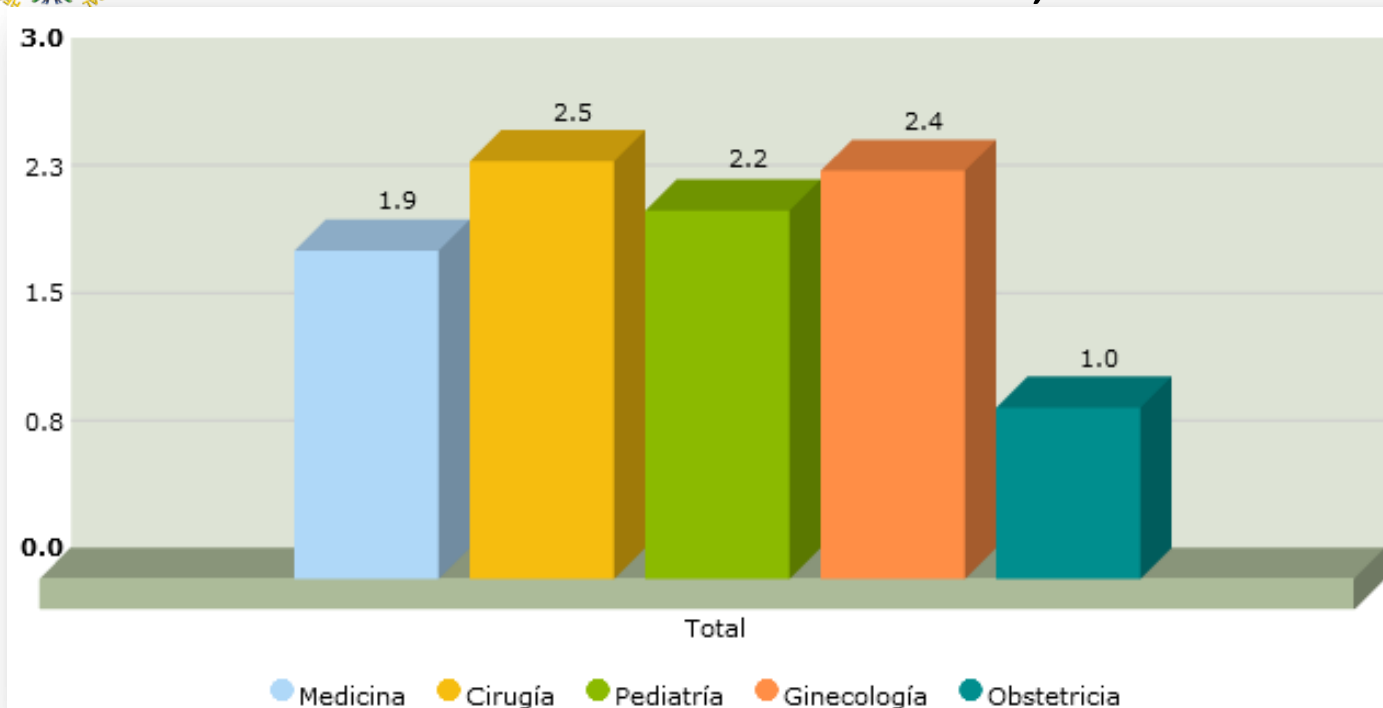
Índice de rotación Enero-marzo 2018, HNNC



Especialidades	Total		
	Egresos	Dotación camas	Índice rotación
Medicina	281	16	18
Cirugía	202	14	14
Pediatría	233	13	18
Ginecología	21	1	21
Obstetricia	425	11	39
Total	1,162	55	21



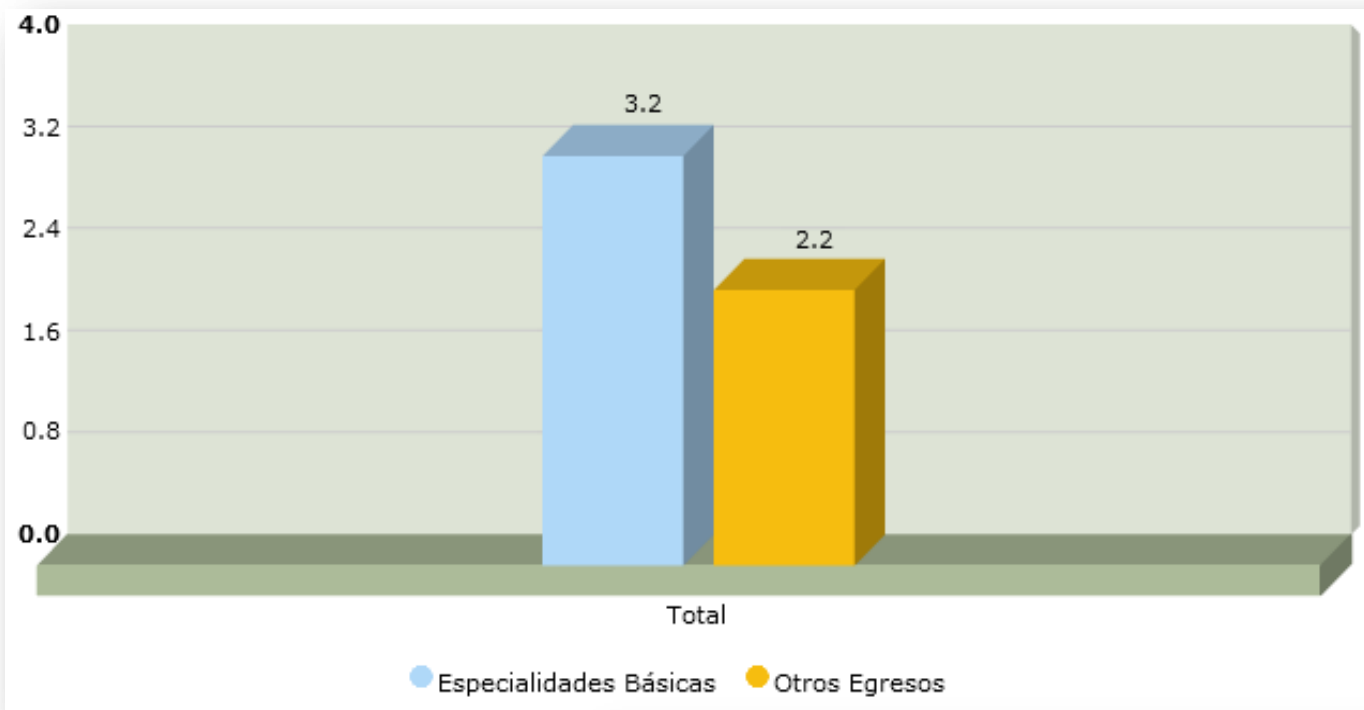
Intervalo de sustitución Enero-marzo 2018, HNNC



Especialidades	Total			
	Días cama disponible	Días cama ocupados	Ingresos	Interv. tiempo de sustitución
Medicina	1,448	892	288	1.93
Cirugía	1,246	735	208	2.46
Pediatría	1,170	646	242	2.17
Ginecología	113	65	20	2.40
Obstetricia	1,441	1,011	427	1.01
Total	5,418	3,349	1,185	1.75



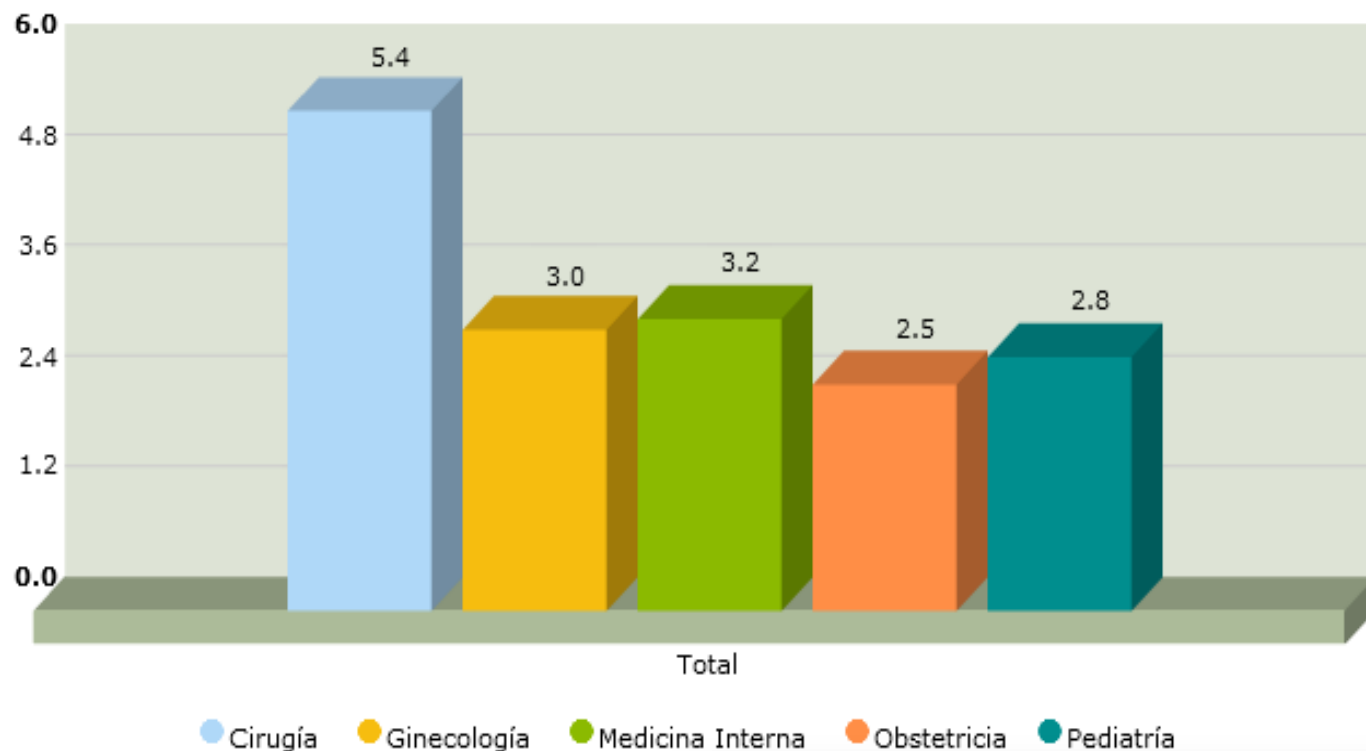
Promedio días de estancia Enero-marzo 2018, HNNC



Actividades Hospitalarias	Total		
	Días cama ocupados	Egresos	Prom. días estancia
Egresos Hospitalarios			
Especialidades Básicas	3,731	1,162	3.2
Otros Egresos	54	25	2.2
Total	3,785	1,187	3.2



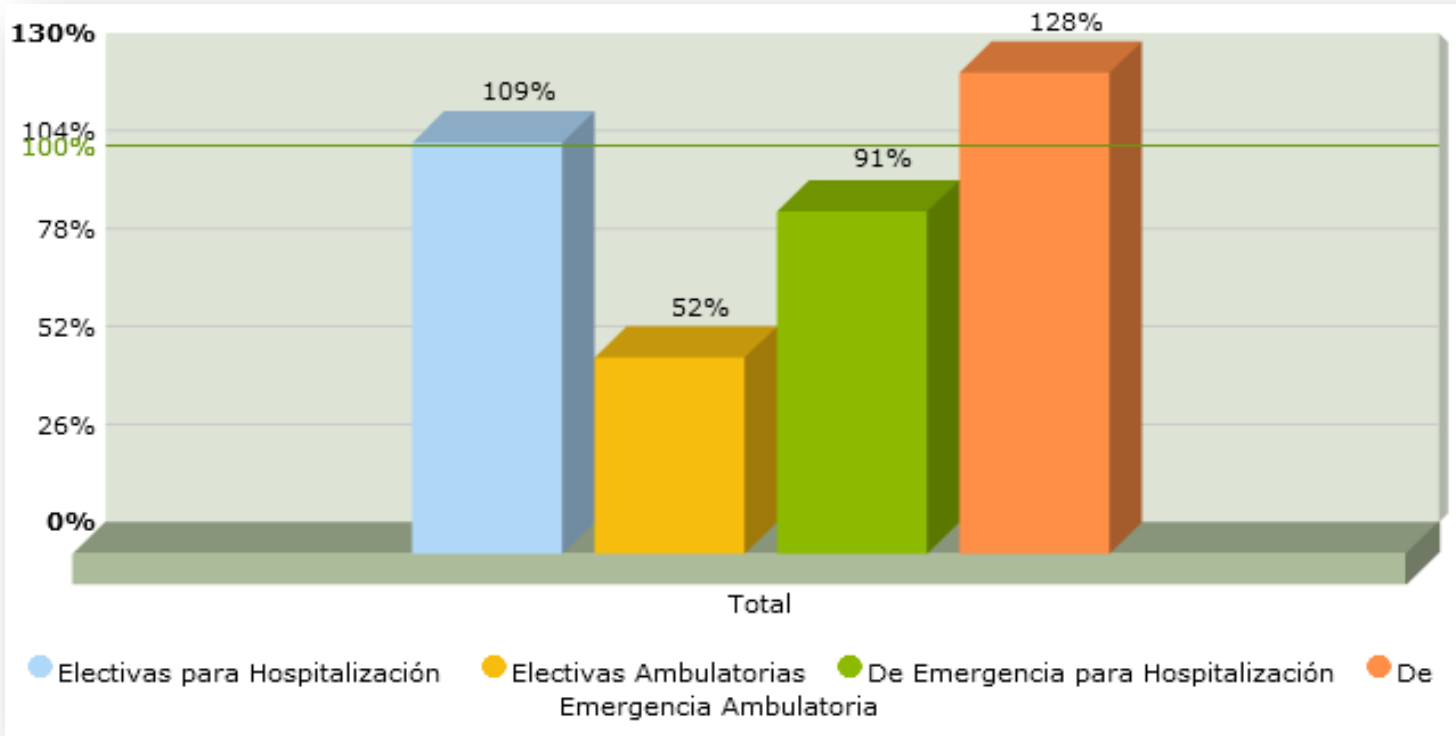
Promedio días de estancia por especialidad Enero-marzo 2018, HNNC



Actividades Hospitalarias	Total		
	Días cama ocupados	Egresos	Prom. días estancia
Egresos Hospitalarios			
Especialidades Básicas			
Cirugía	1,095	202	5.4
Ginecología	64	21	3.0
Medicina Interna	889	281	3.2
Obstetricia	1,042	425	2.5
Pediatría	641	233	2.8
Total	3,731	1,162	3.2



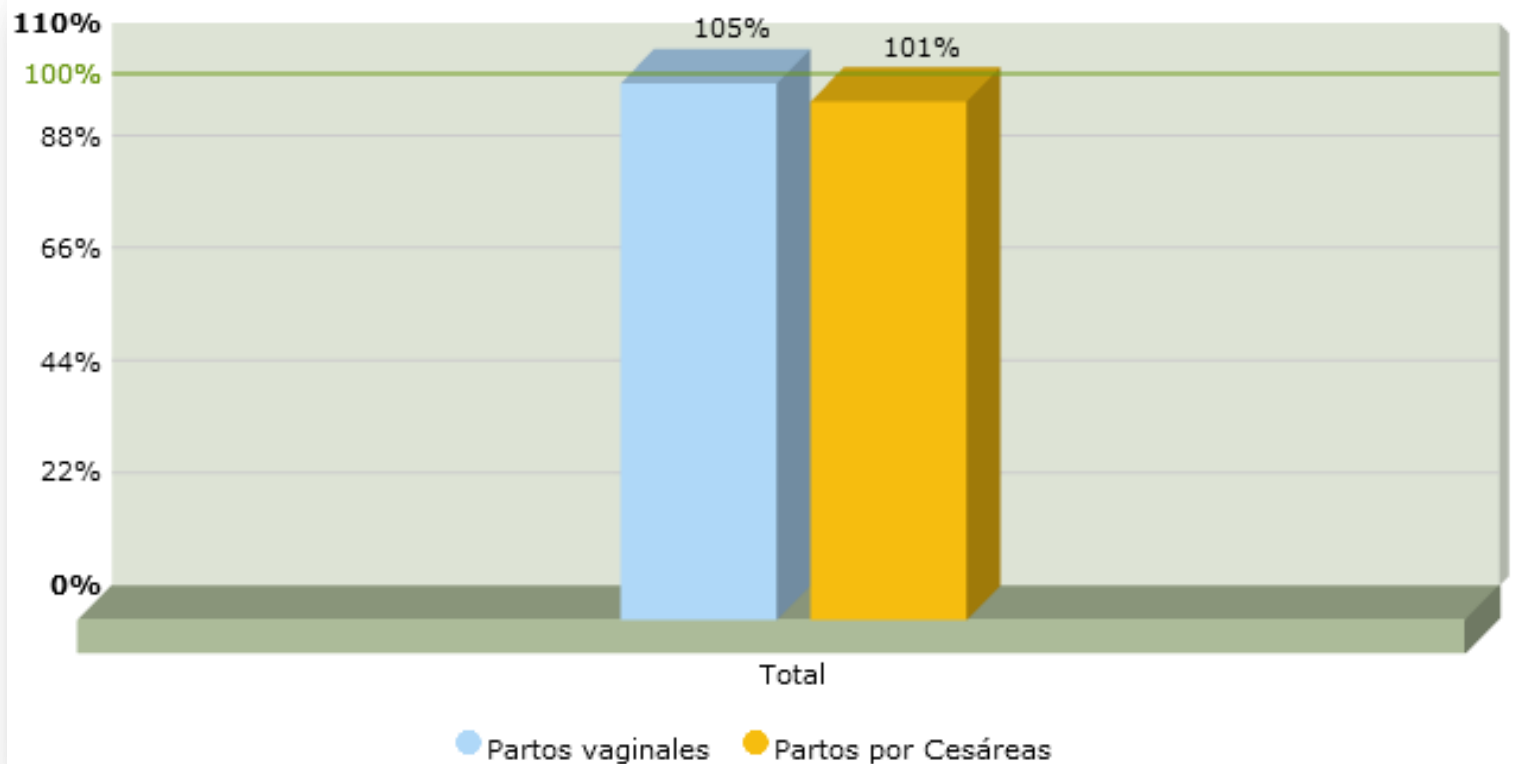
Producción cirugía Mayor Enero-marzo 2018, HNNC



Actividades Hospitalarias	Total		
	Prog.	Realiz.	% Cumpl.
Cirugía Mayor			
Electivas para Hospitalización	162	177	109%
Electivas Ambulatorias	48	25	52%
De Emergencia para Hospitalización	99	90	91%
De Emergencia Ambulatoria	18	23	128%
Total	327	315	96%



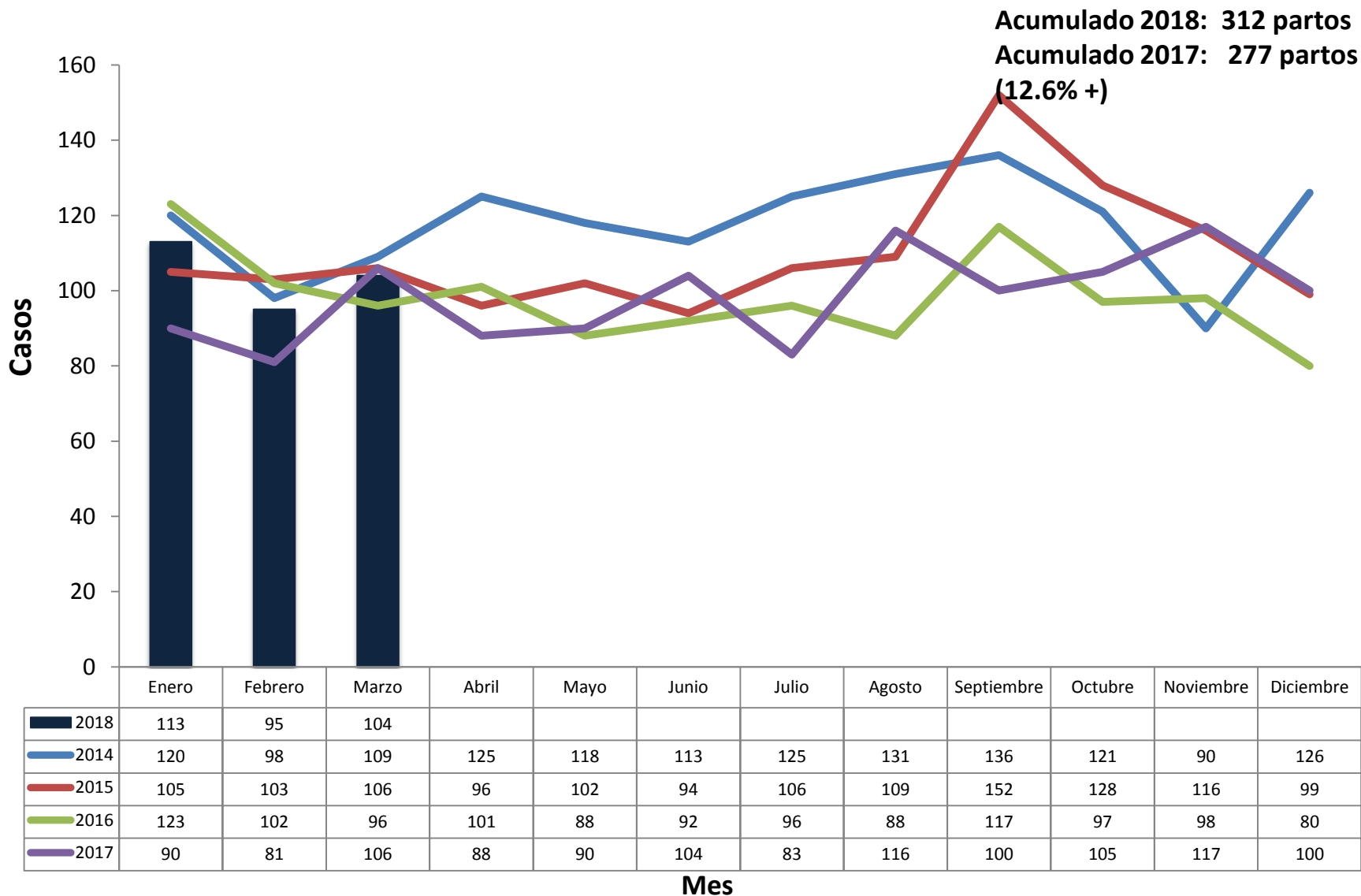
Producción Partos, Enero-marzo -2018, HNNC



Actividades Hospitalarias	Total		
	Prog.	Realiz.	% Cumpl.
Partos			
Partos vaginales	225	236	105%
Partos por Cesáreas	75	76	101%
Total	300	312	104%



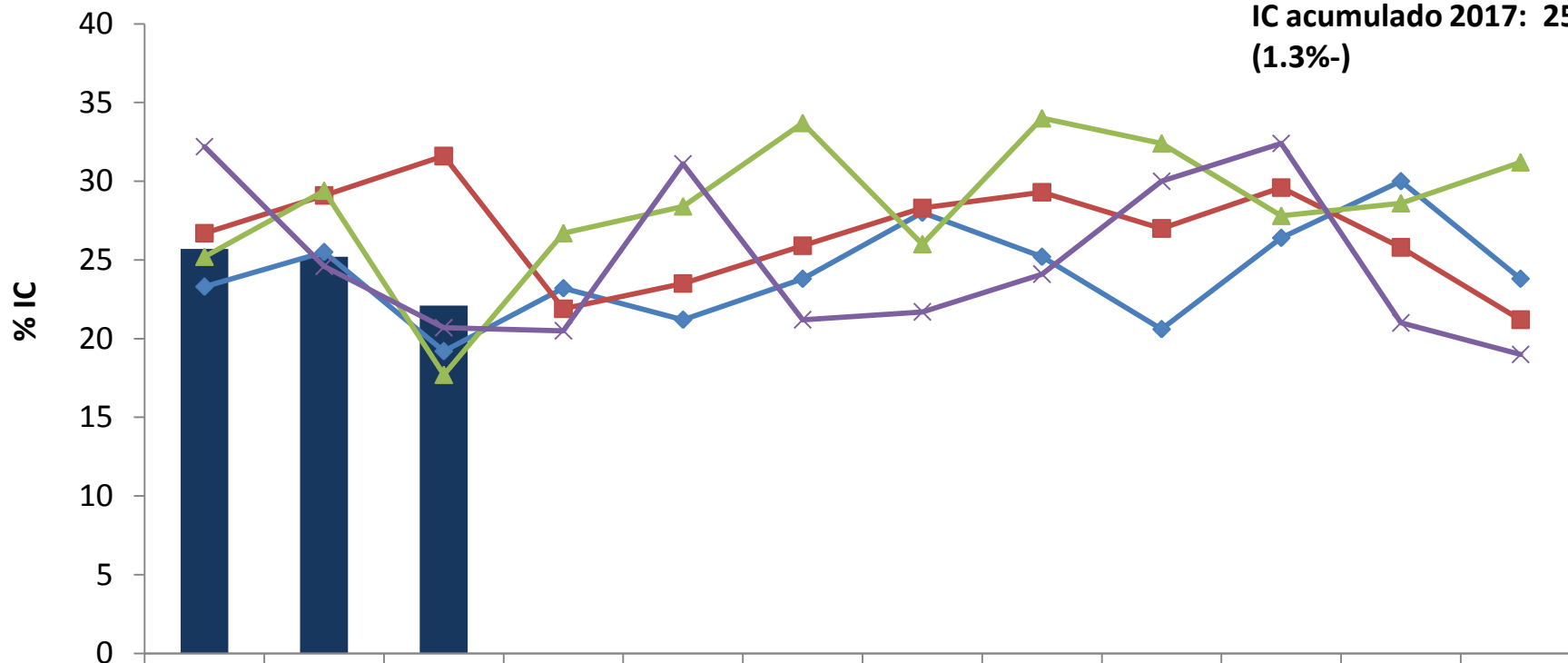
Producción Partos, enero-marzo 2018, HNNC



Fuente: SIMMOW

Índice de Cesárea, enero-marzo 2018, HNNC

IC acumulado 2018: 24.3
IC acumulado 2017: 25.6
(1.3%-)



	Enero	Febrero	Marzo	Abril	Mayo	Junio	Julio	Agosto	Septiembre	Octubre	Noviembre	Diciembre
■ 2018	25,7	25,2	22,1									
◆ 2014	23,3	25,5	19,2	23,2	21,2	23,8	28	25,2	20,6	26,4	30	23,8
■ 2015	26,7	29,1	31,6	21,9	23,5	25,9	28,3	29,3	27	29,6	25,8	21,2
▲ 2016	25,2	29,4	17,7	26,7	28,4	33,7	26	34	32,4	27,8	28,6	31,2
✕ 2017	32,2	24,6	20,7	20,5	31,1	21,2	21,7	24,1	30	32,4	21	19

Mes

Comparativo Índice de cesárea

Hospitales básicos, Enero-marzo 2018,HNNC

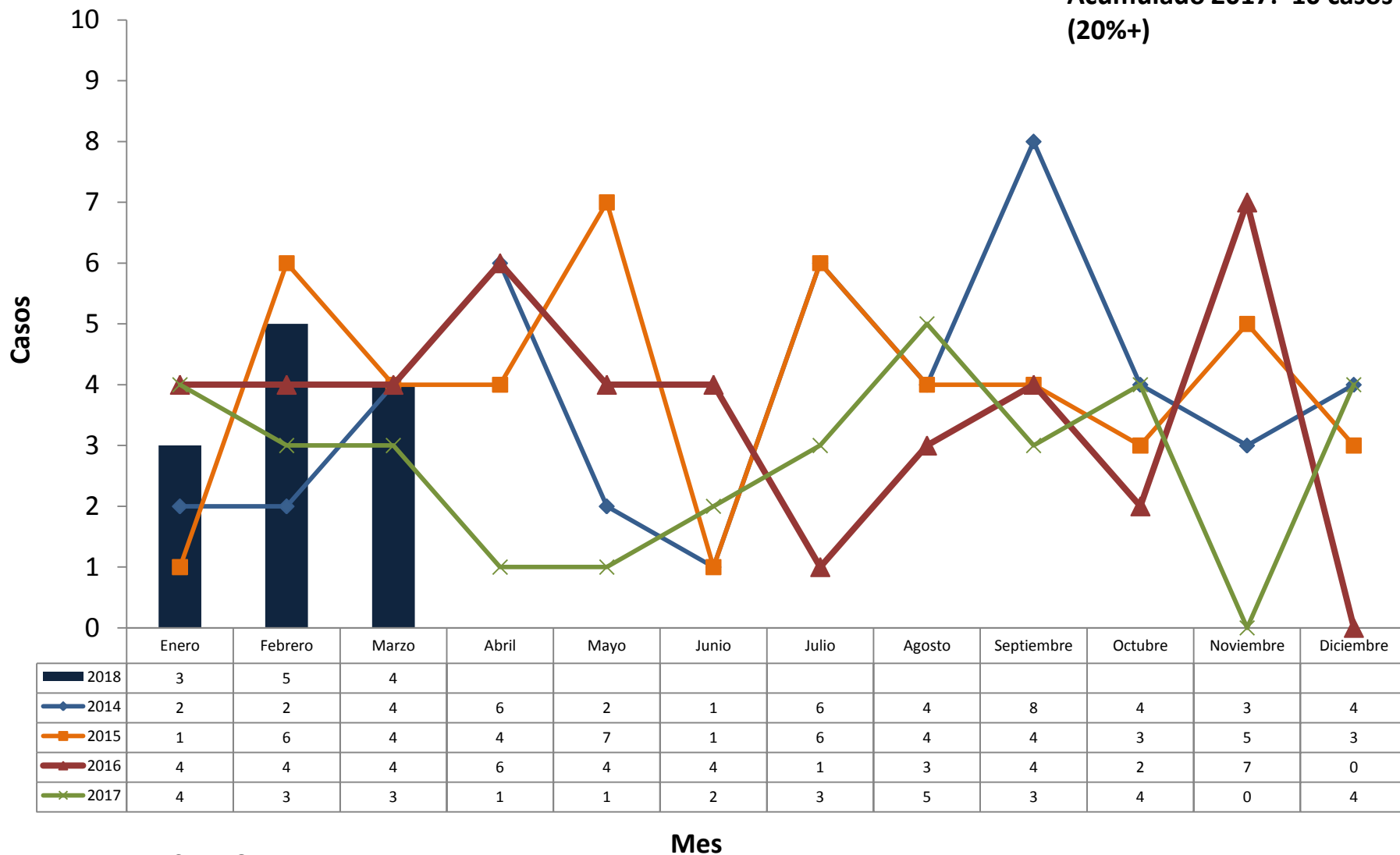


Hospital	Partos Vaginales	Partos Cesáreas	Total Partos	% Partos Vaginales	% Partos Cesáreas
Hospital Nacional Nueva Guadalupe SM	215	47	262	82.06%	17.94%
Hospital Nacional Santiago de María US	182	42	224	81.25%	18.75%
Hospital Nacional Nueva Concepción CH	236	76	312	75.64%	24.36%
Hospital Nacional Jiquilisco US	118	38	156	75.64%	24.36%
Hospital Nacional Ilopango SS "Enf. Angélica Vidal de Najarro"	285	92	377	75.60%	24.40%
Hospital Nacional Santa Rosa de Lima LU	264	86	350	75.43%	24.57%
Hospital Nacional Ilobasco CA "Dr. José L. Saca"	159	62	221	71.95%	28.05%
Hospital Nacional Suchitoto CU	81	32	113	71.68%	28.32%
Hospital Nacional Chalchuapa SA	221	91	312	70.83%	29.17%
Hospital Nacional Ciudad Barrios SM "Mons. Oscar Arnulfo Romero"	179	84	263	68.06%	31.94%
Hospital Nacional Metapán SA	117	69	186	62.90%	37.10%
Total	2,057	719	2,776	74.10%	25.90%



Mortalidad hospitalaria general 2013-2018,HNNC

Acumulado 2018: 12 casos
Acumulado 2017: 10 casos
(20%+)



Mortalidad hospitalaria, enero-marzo 2017-2018,HNNC

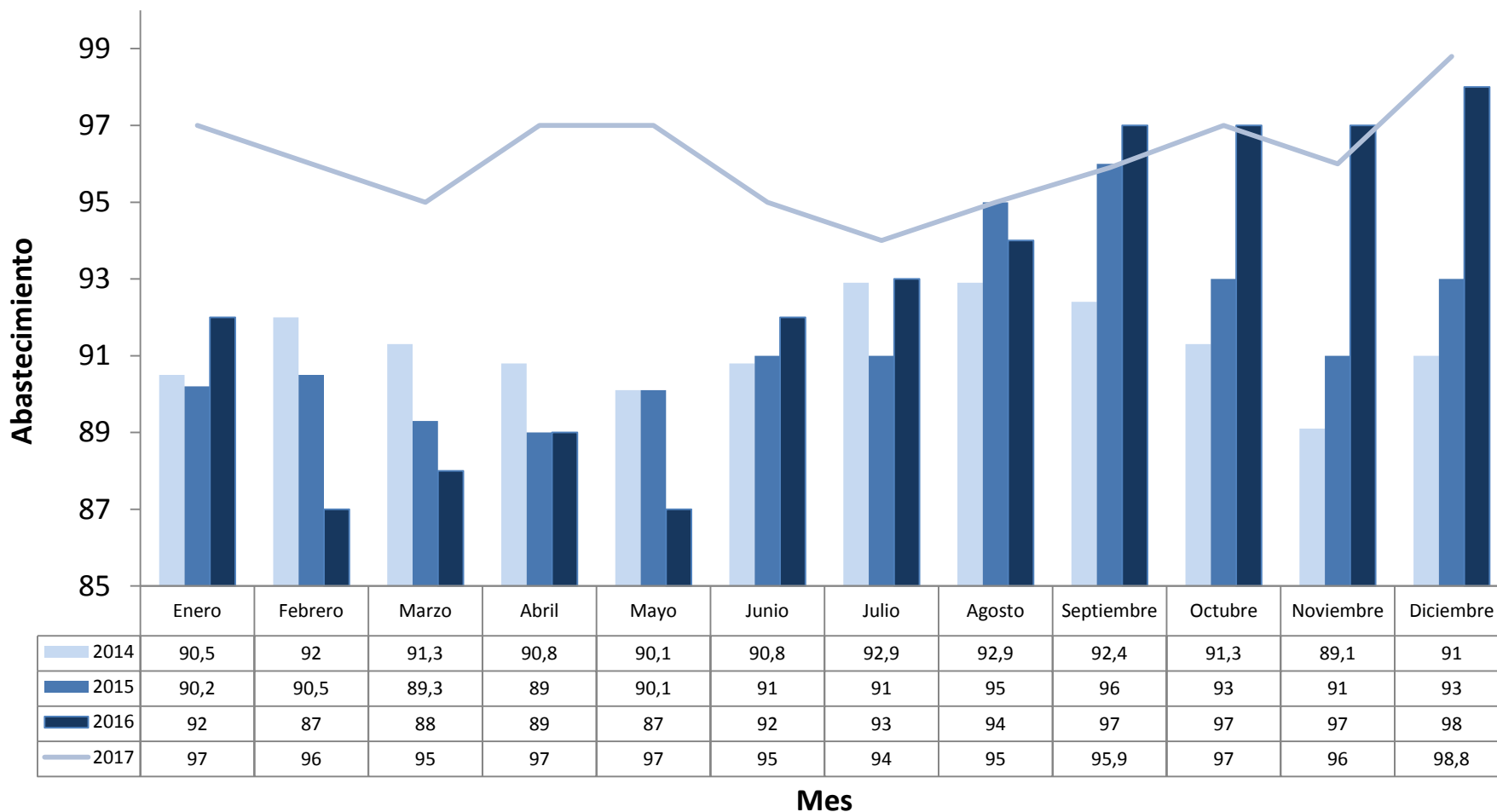
Atención Hospitalaria Resumen									
Periodo del 01/01/2017 al 31/03/2017									
Todo el País									
Urbano y Rural /									
Servicio	Dias de Estancia	Total Egresos	Promedio Dias Estancia	Total Vivos	Total Muertos	Muertos Antes 48 hrs.	Muertos Despues 48 hrs.	Muertes Maternas	Muertes LCE
OBSTETRICIA	1,192	434	2.75	434	0	0	0	0	0
PEDIATRIA GRAL.	1,059	325	3.26	324	1	1	0	0	0
MED.INTER.MUJ.1	557	150	3.71	148	2	0	2	0	0
MED.INTER.HOM.1	551	148	3.72	147	1	0	1	0	0
CIRUG.HOMBRES 1	375	106	3.54	106	0	0	0	0	0
CIRUG.MUJERES 1	350	91	3.85	91	0	0	0	0	0
GINECOLOGIA	60	18	3.33	18	0	0	0	0	0
HOSP BIENESTAR MAGISTERIAL	28	10	2.80	10	0	0	0	0	0
EMERGENCIA	6	6	1.00	0	6	6	0	0	0
Total	4,178	1,288	3.24	1,278	10	7	3	0	0

Atención Hospitalaria Resumen									
Periodo del 01/01/2018 al 31/03/2018									
Todo el País									
Urbano y Rural /									
Servicio	Dias de Estancia	Total Egresos	Promedio Dias Estancia	Total Vivos	Total Muertos	Muertos Antes 48 hrs.	Muertos Despues 48 hrs.	Muertes Maternas	Muertes LCE
OBSTETRICIA	1,042	425	2.45	425	0	0	0	0	0
CIRUG.MUJERES 1	677	96	7.05	96	0	0	0	0	0
PEDIATRIA GRAL.	641	233	2.75	233	0	0	0	0	0
MED.INTER.MUJ.1	466	146	3.19	144	2	0	2	0	0
MED.INTER.HOM.1	423	135	3.13	135	0	0	0	0	0
CIRUG.HOMBRES 1	418	106	3.94	105	1	0	1	0	0
GINECOLOGIA	64	21	3.05	21	0	0	0	0	0
HOSP BIENESTAR MAGISTERIAL	45	16	2.81	16	0	0	0	0	0
EMERGENCIA	9	9	1.00	0	9	9	0	0	2
Total	3,785	1,187	3.19	1,175	12	9	3	0	2



Abastecimiento medicamentos enero- marzo 2018,HNNC

Promedio 2018: 96.1%
Promedio 2017: 92.5%



Quejas resueltas

	Quejas recibidas	Quejas resueltas	%
Enero	1	1	100
Febrero	1	1	100
Marzo	3	1	33