



# Ministerio de Salud Hospital Nacional de Nueva Concepción

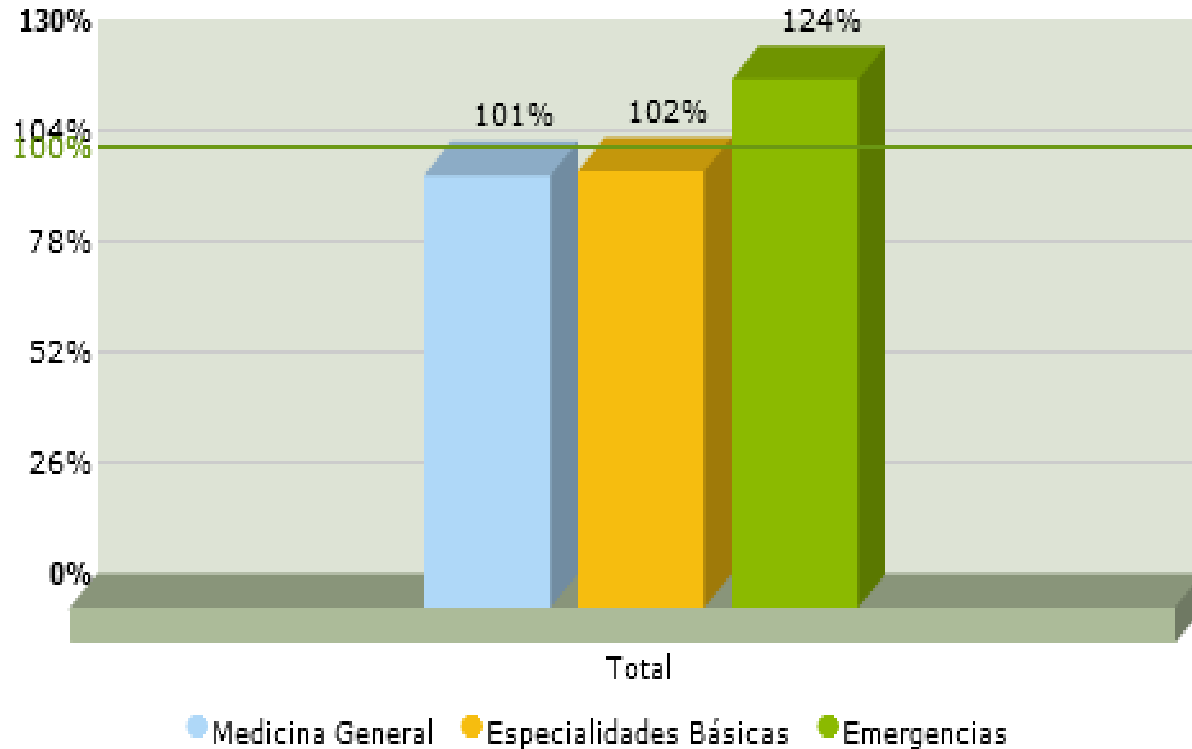
Evaluación POAH  
enero-diciembre 2018

Dra. María Victoria Durán Ramírez  
Directora

Febrero 2019



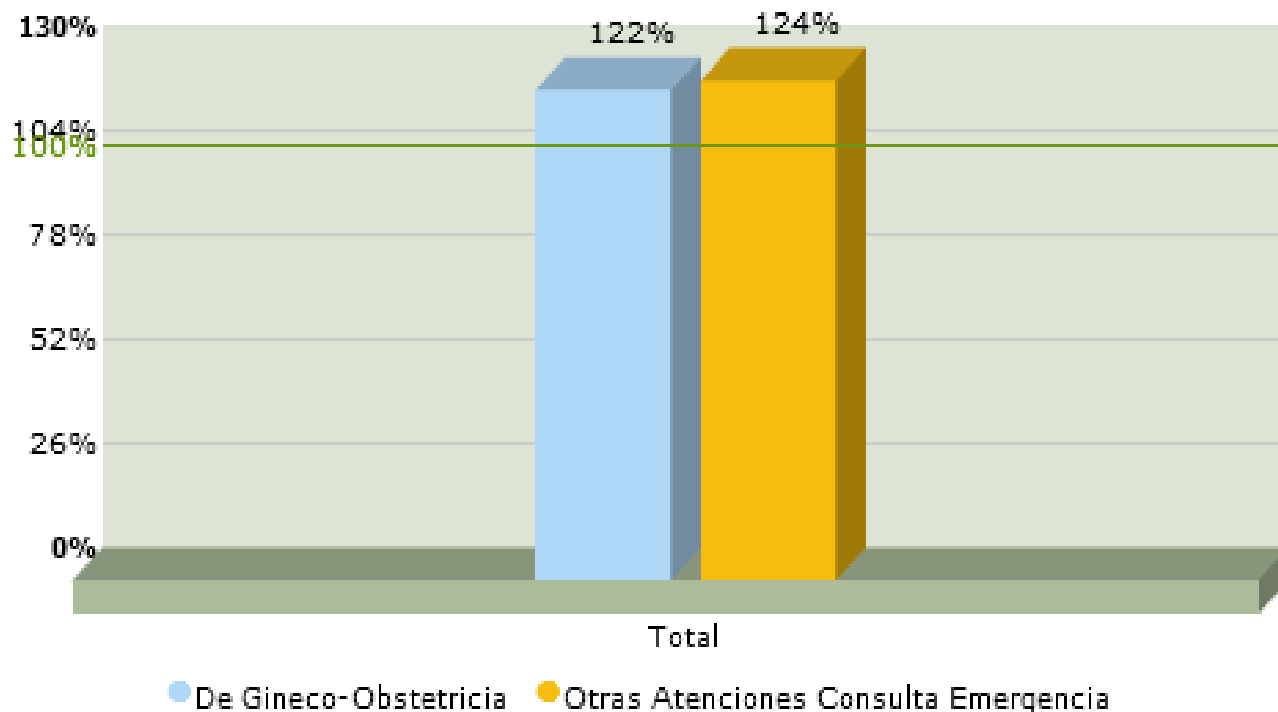
# Producción Consulta Ambulatoria enero-diciembre 2018, HNNC



Actividades Hospitalarias	Total		
	Prog.	Realiz.	% Cumpl.
<b>Consulta Externa Médica</b>			
Medicina General	8,500	8,609	101%
Especialidades Básicas	17,050	17,429	102%
Emergencias	17,500	21,648	124%
<b>Total</b>	<b>43,050</b>	<b>47,686</b>	<b>111%</b>



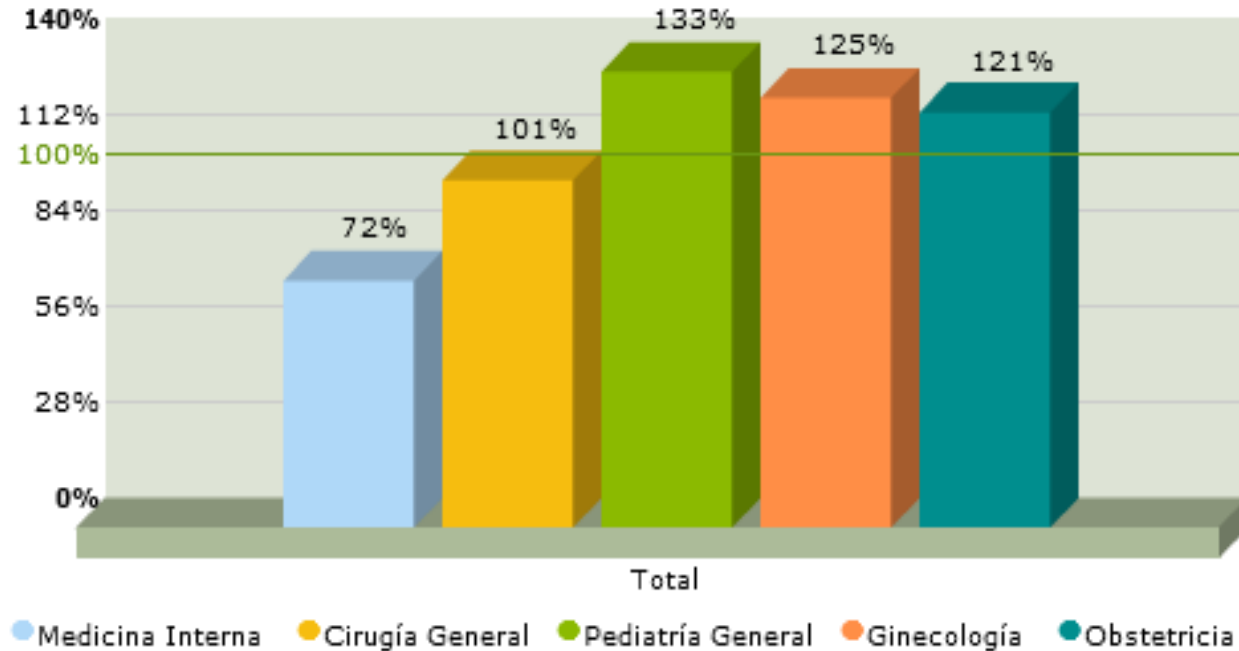
# Producción Consulta de emergencia enero-diciembre 2018, HNNC



Actividades Hospitalarias	Total		
	Prog.	Realiz.	% Cumpl.
<b>Consulta Externa Médica</b>			
<b>Emergencias</b>			
De Gineco-Obstetricia	3,500	4,262	122%
Otras Atenciones Consulta Emergencia	14,000	17,386	124%
<b>Total</b>	<b>17,500</b>	<b>21,648</b>	<b>124%</b>



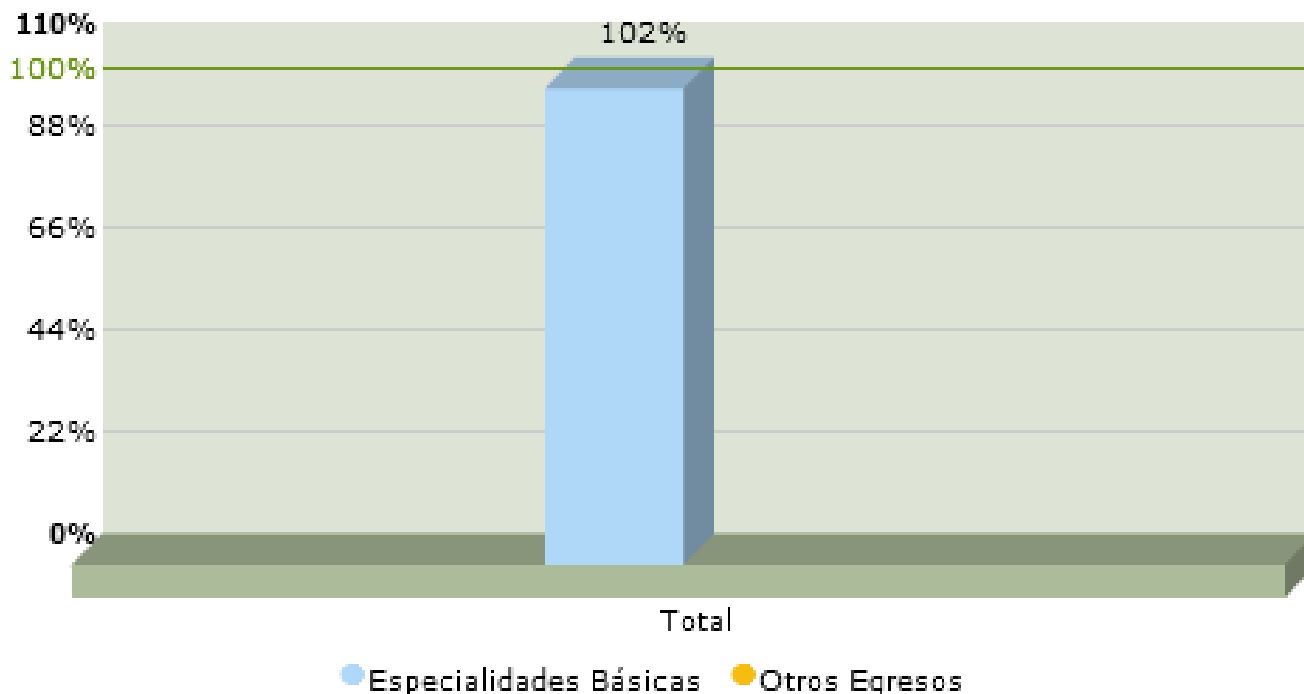
# Producción consulta especializada enero-diciembre 2018, HNNC



Actividades Hospitalarias	Total		
	Prog.	Realiz.	% Cumpl.
<b>Consulta Externa Médica</b>			
<b>Especialidades Básicas</b>			
Medicina Interna	5,000	3,600	72%
Cirugía General	5,500	5,570	101%
Pediatría General	2,000	2,656	133%
Ginecología	2,250	2,819	125%
Obstetricia	2,300	2,784	121%
<b>Total</b>	<b>17,050</b>	<b>17,429</b>	<b>102%</b>



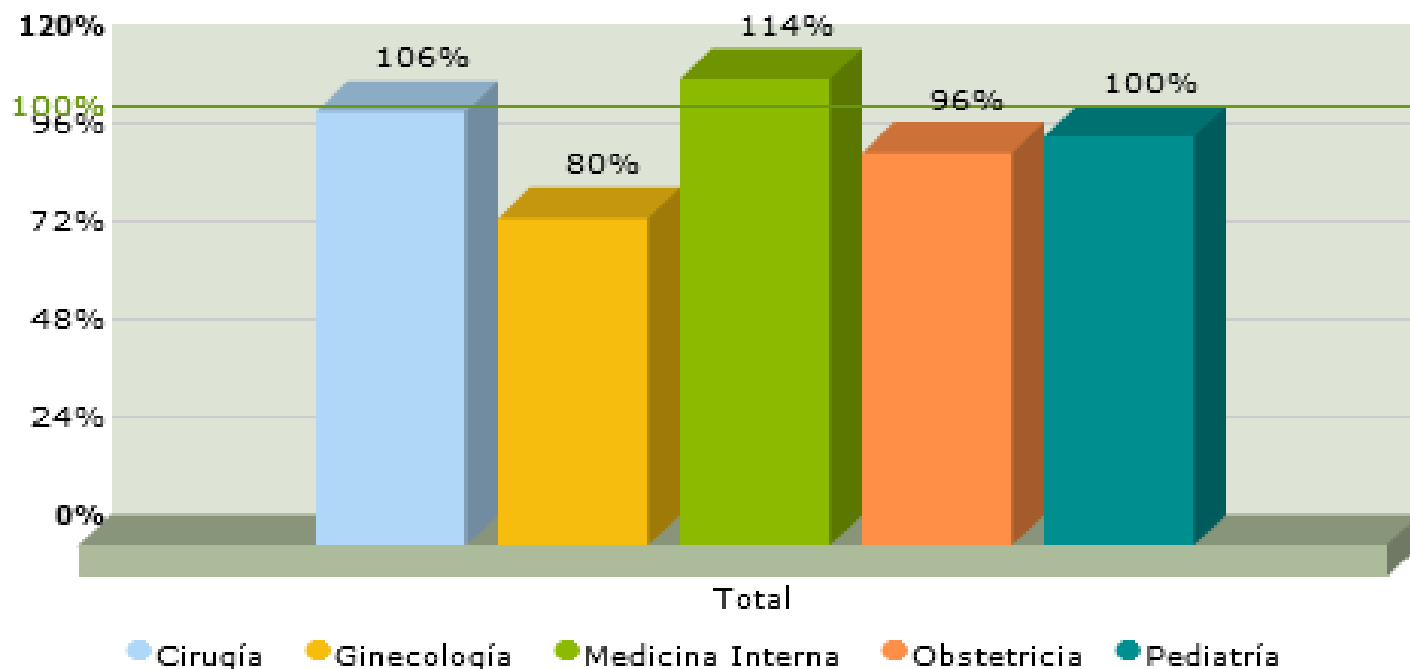
# Producción Egresos Hospitalarios enero-diciembre 2018, HNNC



Actividades Hospitalarias	Total		
	Prog.	Realiz.	% Cumpl.
<b>Egresos Hospitalarios</b>			
Especialidades Básicas	5,040	5,161	102%
Otros Egresos	0	118	0%



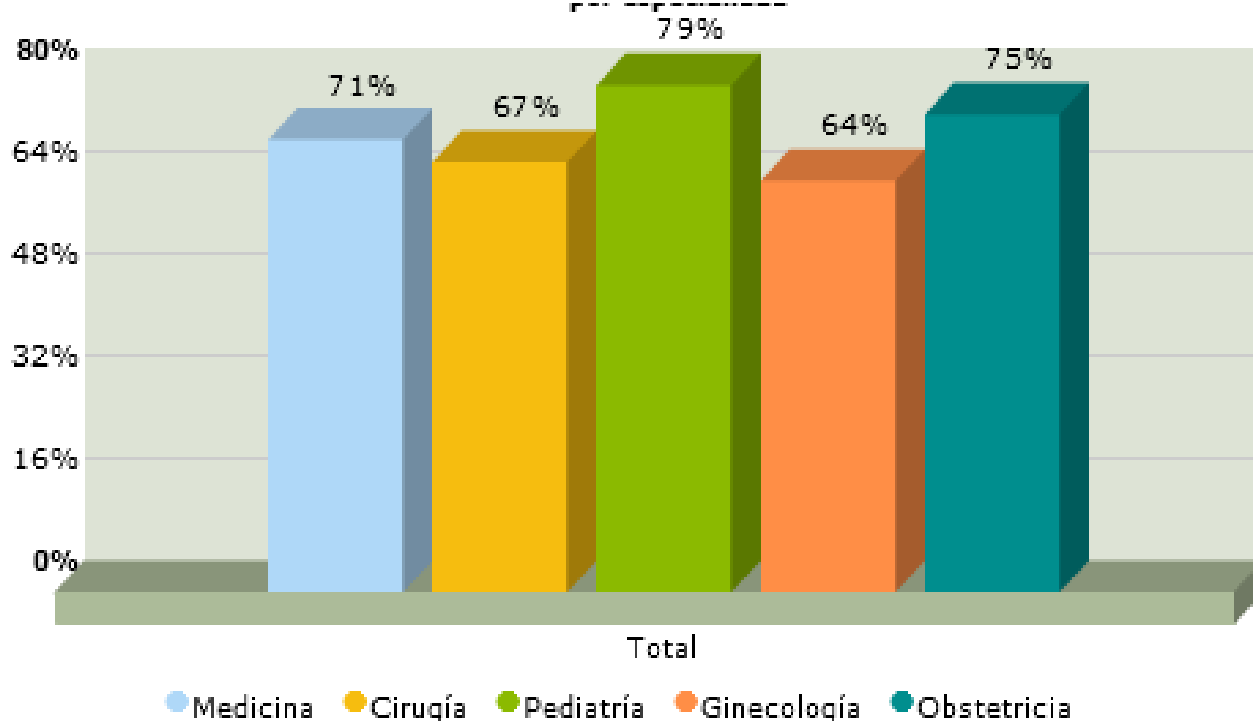
# Egresos hospitalarios según especialidad enero-diciembre 2018, HNNC



Actividades Hospitalarias	Total		
	Prog.	Realiz.	% Cumpl.
<b>Egresos Hospitalarios</b>			
<b>Especialidades Básicas</b>			
Cirugía	850	902	106%
Ginecología	90	72	80%
Medicina Interna	1,100	1,253	114%
Obstetricia	1,800	1,733	96%
Pediatría	1,200	1,201	100%
<b>Total</b>	<b>5,040</b>	<b>5,161</b>	<b>102%</b>



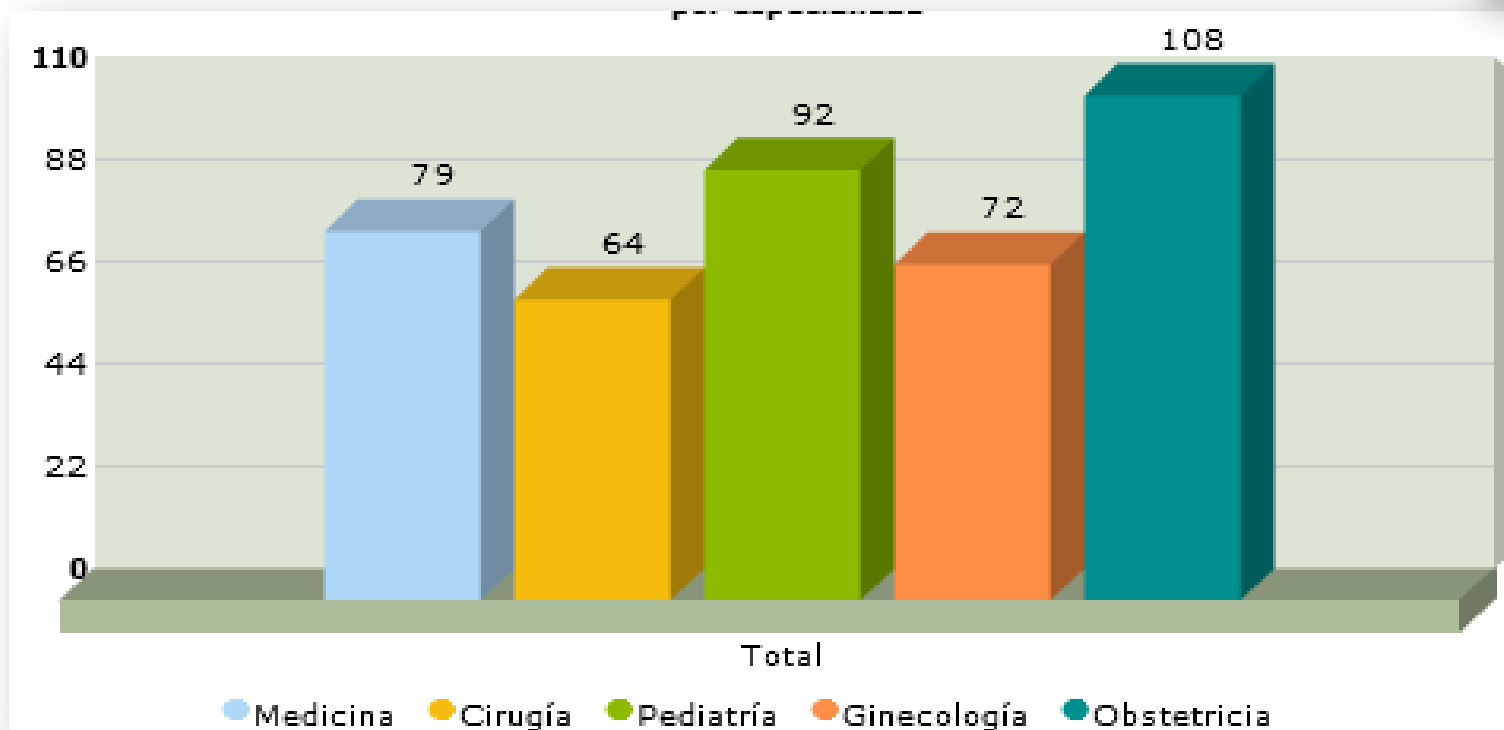
# Porcentaje de ocupación enero-diciembre 2018, HNNC



Especialidades	Total		
	Días cama ocupados	Días cama disponible	%Ocup.
Medicina	4,143	5,868	71%
Cirugía	3,441	5,129	67%
Pediatría	3,602	4,553	79%
Ginecología	303	472	64%
Obstetricia	4,427	5,936	75%
<b>Total</b>	<b>15,916</b>	<b>21,958</b>	<b>72%</b>



# Índice de rotación enero-diciembre 2018, HNNC

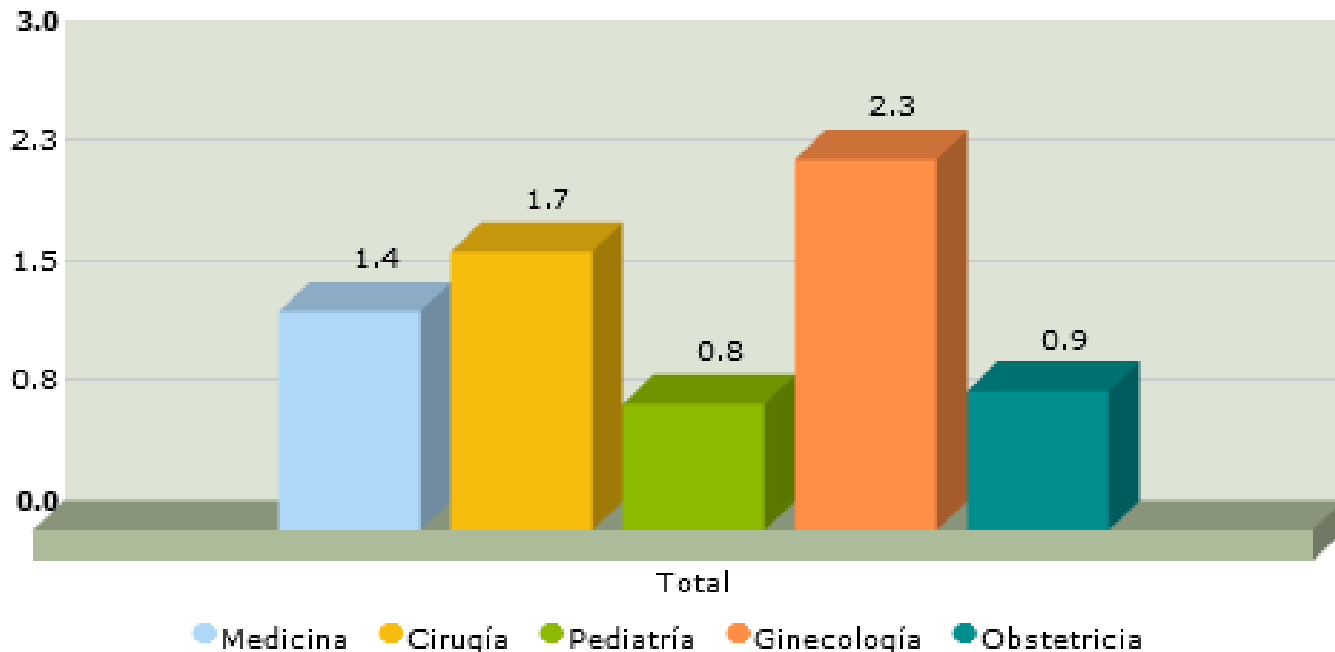


Especialidades	Total		
	Egresos	Dotación camas	Índice rotación
Medicina	1,253	16	79
Cirugía	902	14	64
Pediatría	1,201	13	92
Ginecología	72	1	72
Obstetricia	1,733	16	108
<b>Total</b>	<b>5,161</b>	<b>60</b>	<b>86</b>





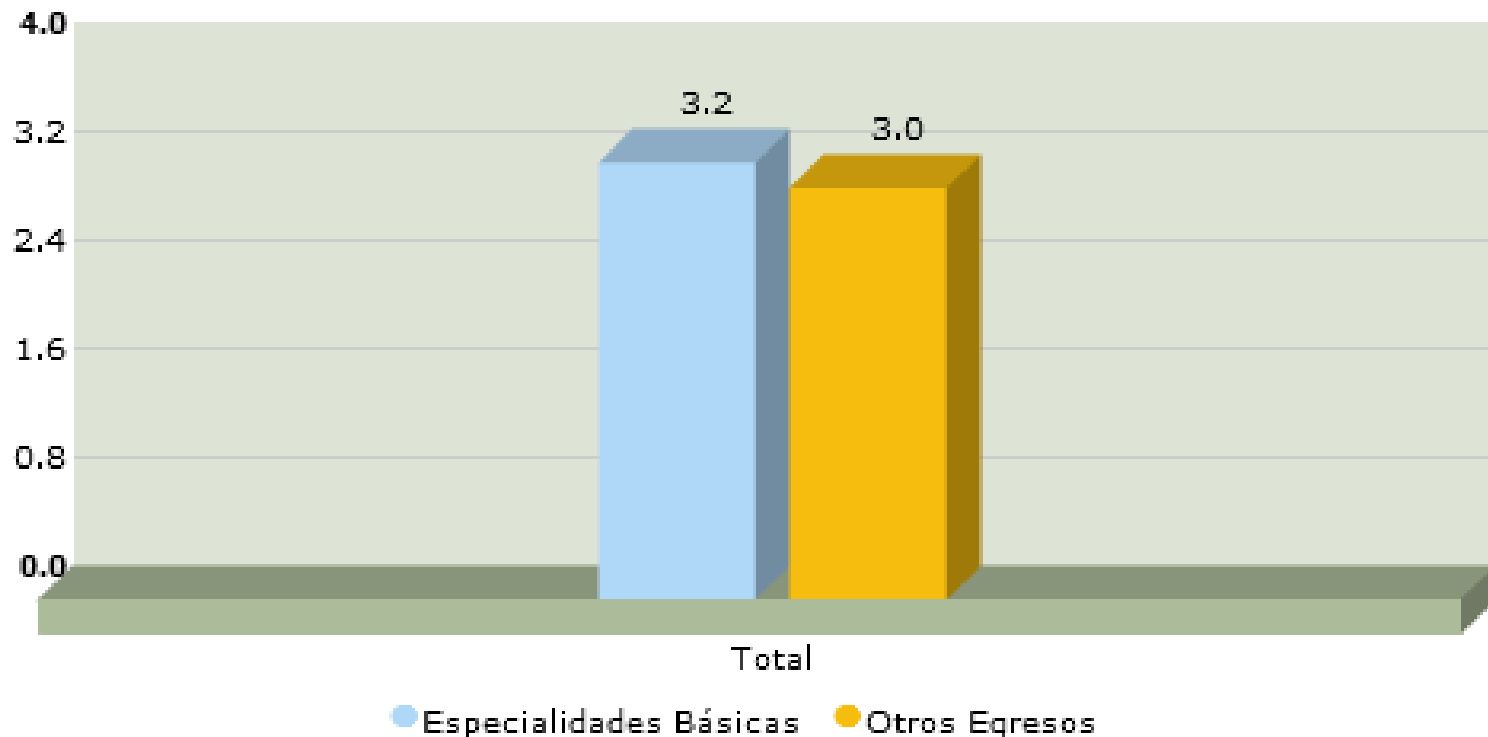
# Intervalo de sustitución enero-diciembre 2018, HNNC



Especialidades	Total			
	Días cama disponible	Días cama ocupados	Ingresos	Interv. tiempo de sustitución
Medicina	5,868	4,143	1,264	1.36
Cirugía	5,129	3,441	971	1.74
Pediatría	4,553	3,602	1,208	0.79
Ginecología	472	303	73	2.32
Obstetricia	5,936	4,427	1,736	0.87
<b>Total</b>	<b>21,958</b>	<b>15,916</b>	<b>5,252</b>	<b>1.15</b>



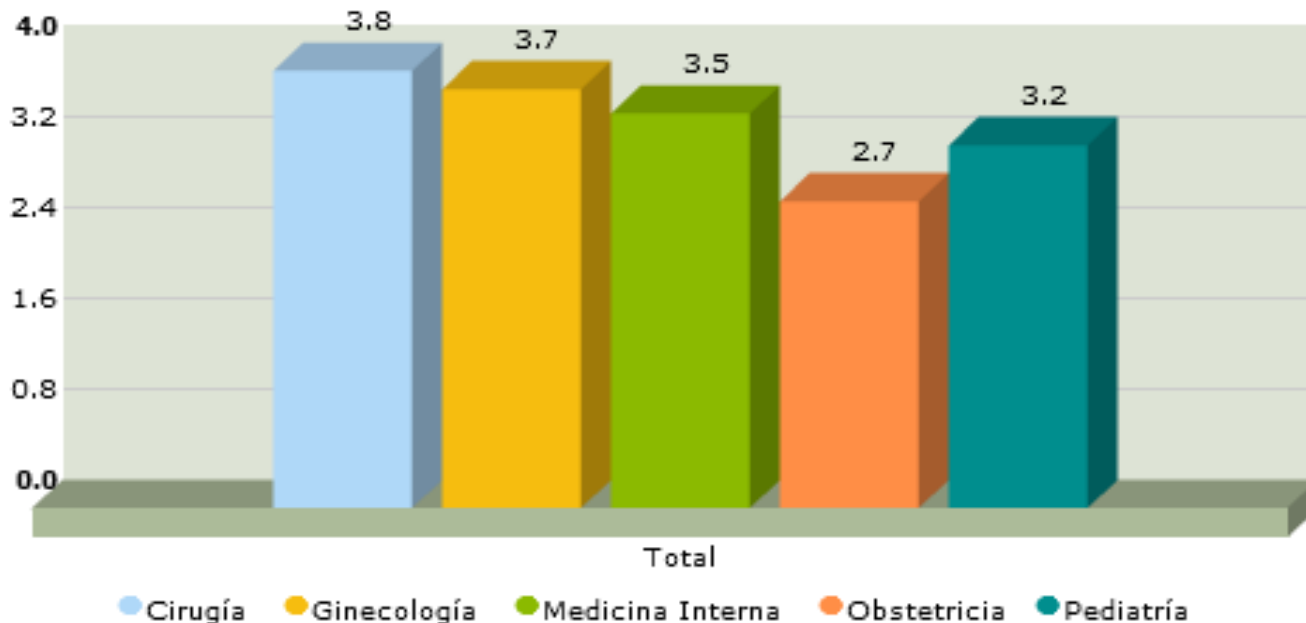
# Promedio días de estancia enero-diciembre 2018, HNNC



Actividades Hospitalarias	Total		Prom. días estancia
	Días cama ocupados	Egresos	
<b>Egresos Hospitalarios</b>			
Especialidades Básicas	16,573	5,161	3.2
Otros Egresos	357	118	3.0
<b>Total</b>	<b>16,930</b>	<b>5,279</b>	<b>3.2</b>



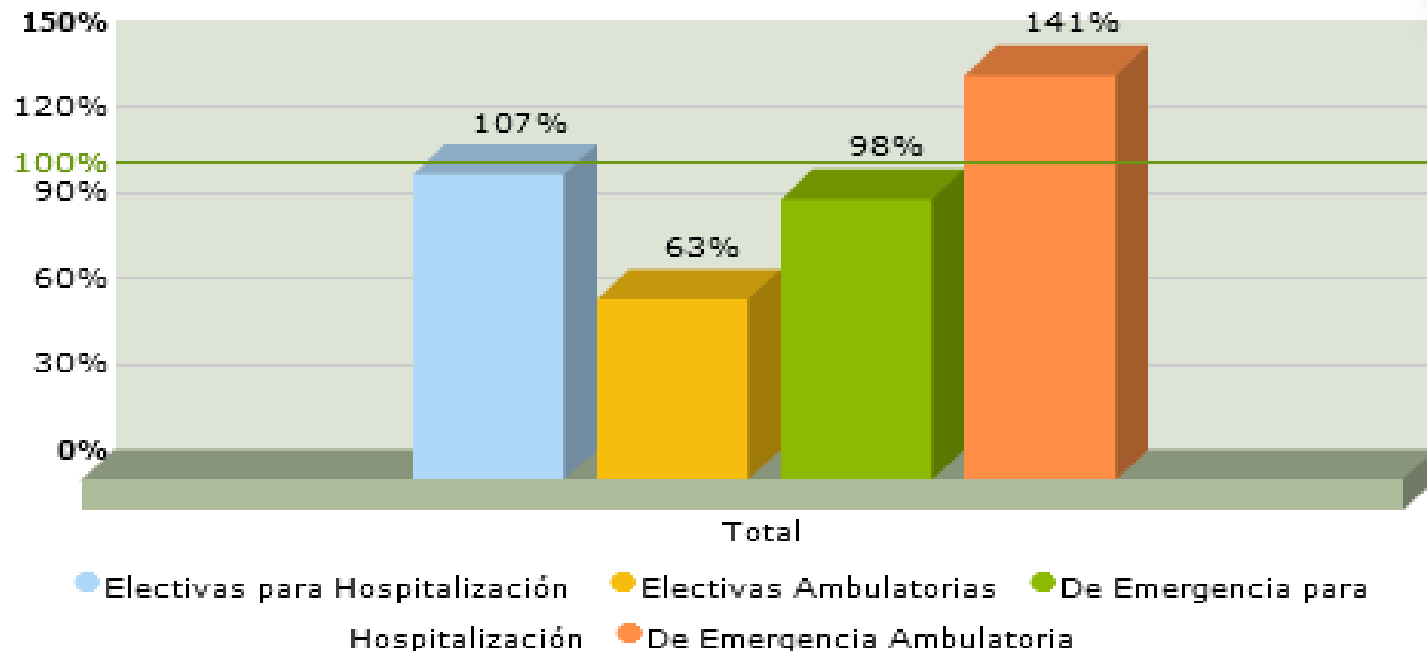
# Promedio días de estancia por especialidad enero-diciembre 2018, HNNC



Actividades Hospitalarias	Total		
	Días cama ocupados	Egresos	Prom. días estancia
<b>Egresos Hospitalarios</b>			
<b>Especialidades Básicas</b>			
Cirugía	3,466	902	3.8
Ginecología	265	72	3.7
Medicina Interna	4,343	1,253	3.5
Obstetricia	4,671	1,733	2.7
Pediatría	3,828	1,201	3.2
<b>Total</b>	<b>16,573</b>	<b>5,161</b>	<b>3.2</b>



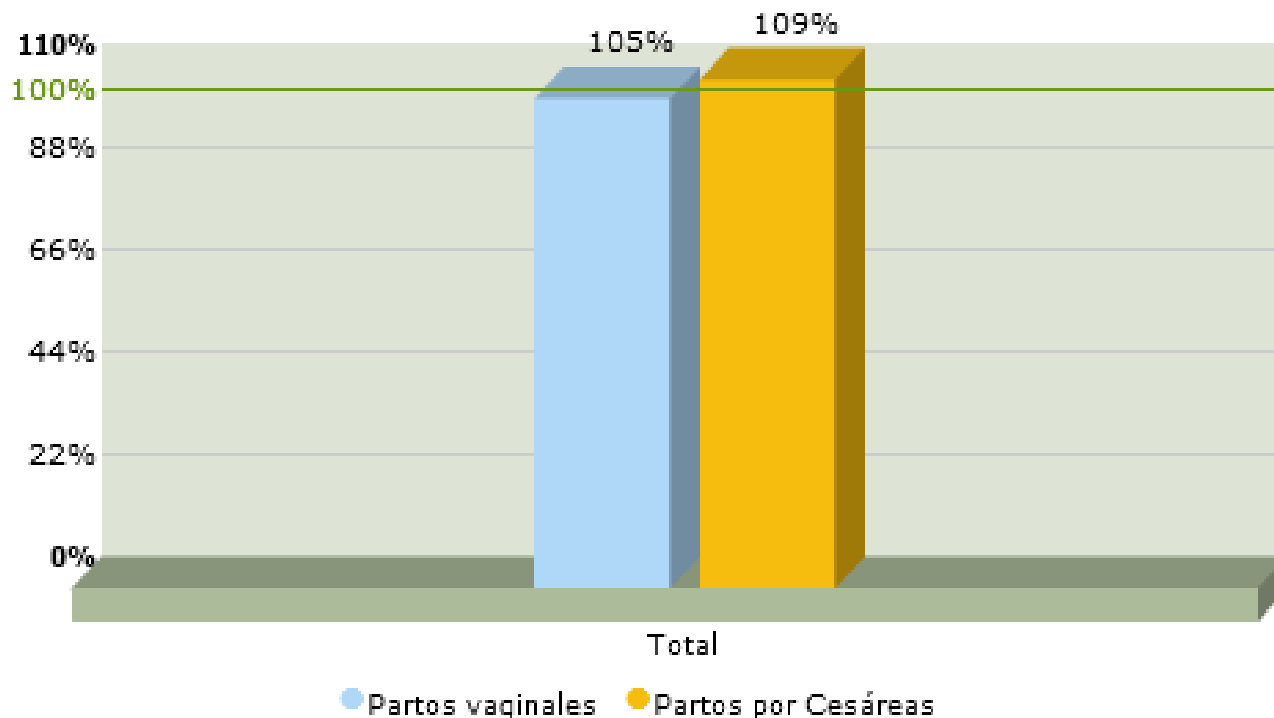
# Producción cirugía Mayor enero-diciembre 2018, HNNC



Actividades Hospitalarias	Total		
	Prog.	Realiz.	% Cmpl.
<b>Cirugía Mayor</b>			
Electivas para Hospitalización	650	693	107%
Electivas Ambulatorias	200	126	63%
De Emergencia para Hospitalización	400	392	98%
De Emergencia Ambulatoria	75	106	141%
<b>Total</b>	<b>1,325</b>	<b>1,317</b>	<b>99%</b>



# Producción Partos, enero-diciembre -2018, HNNC



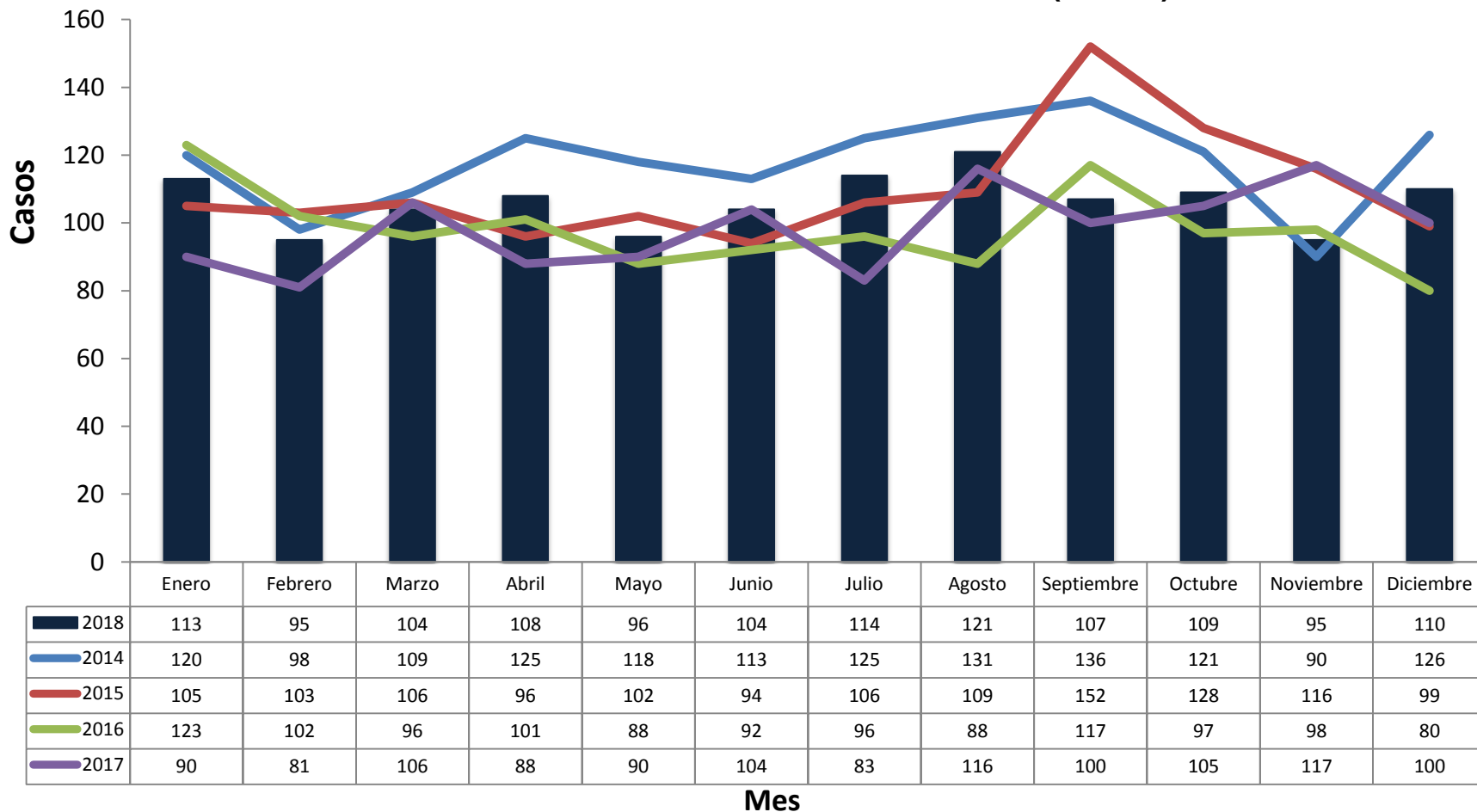
Actividades Hospitalarias	Total		
	Prog.	Realiz.	% Cumpl.
<b>Partos</b>			
Partos vaginales	900	944	105%
Partos por Cesáreas	300	327	109%
<b>Total</b>	<b>1,200</b>	<b>1,271</b>	<b>106%</b>



# Producción Partos, enero-diciembre 2018, HNNC



**Acumulado 2018: 1276 partos**  
**Acumulado 2017: 1180 partos**  
**(8.1% +)**



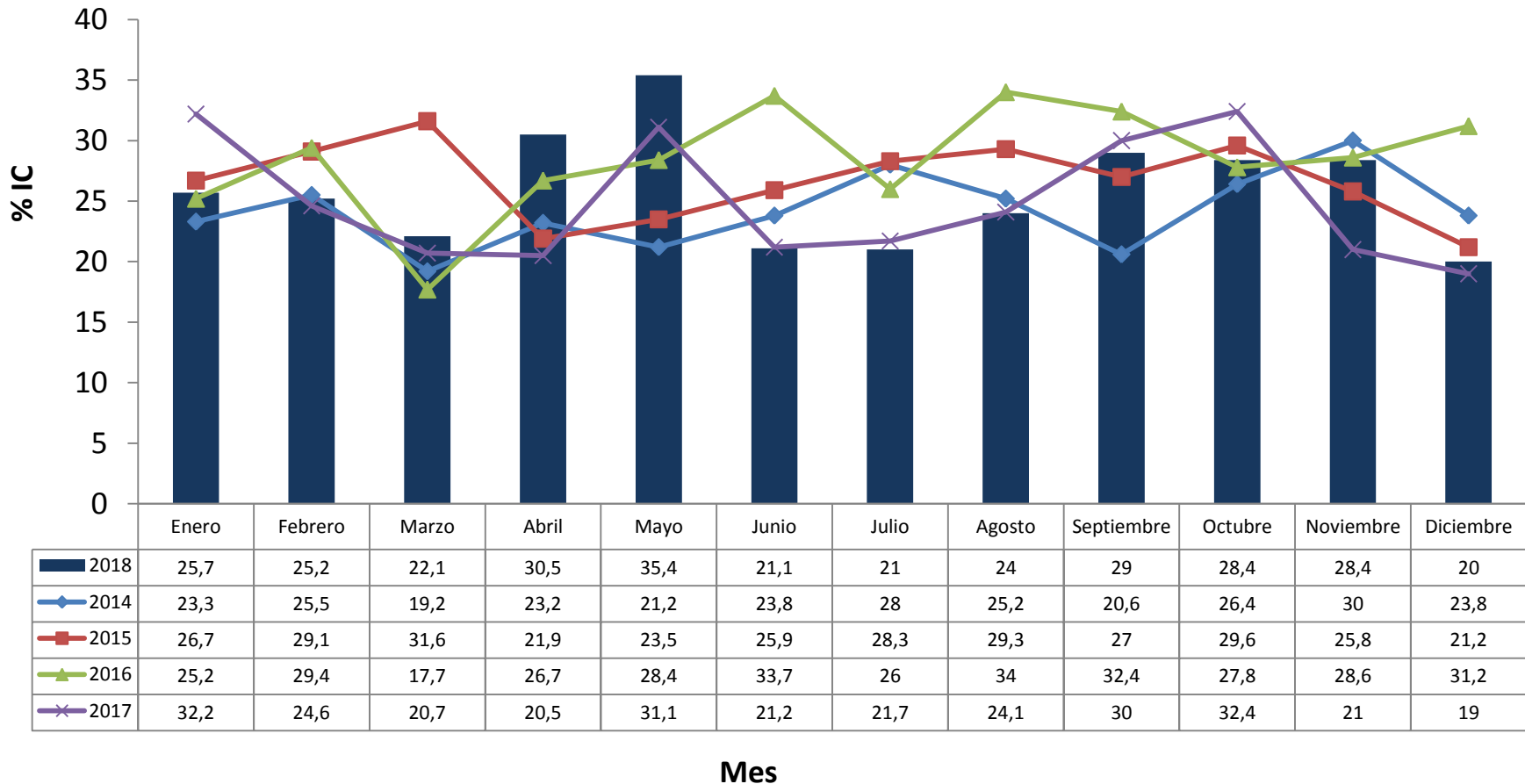
Fuente: SIMMOW



# Índice de Cesárea, enero-diciembre 2018, HNNC



**IC acumulado 2018: 25.7**  
**IC acumulado 2017: 25**  
**(0.7%+)**



Fuente: SIMMOW



# Comparativo Índice de cesárea Hospitales básicos, enero-diciembre 2018,HNNC

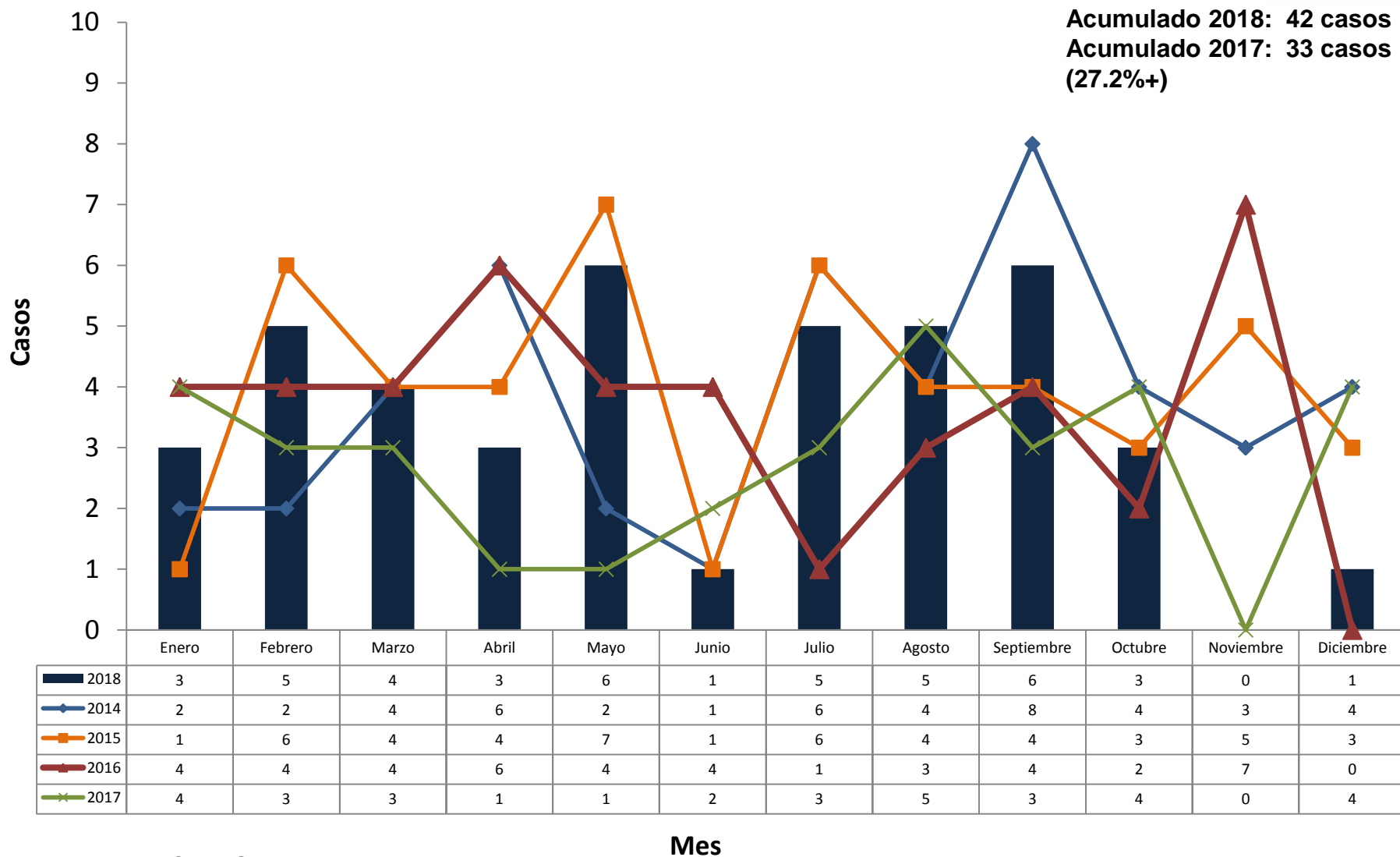


Hospital	Partos Vaginales	Partos Cesáreas	Total Partos	% Partos Vaginales	% Partos Cesáreas
Hospital Nacional Santiago de María US	791	150	941	84.06%	15.94%
Hospital Nacional Santa Rosa de Lima LU	1,193	317	1,51	79.01%	20.99%
Hospital Nacional Nueva Guadalupe SM	893	238	1,131	78.96%	21.04%
Hospital Nacional Suchitoto CU	399	127	526	75.86%	24.14%
Hospital Nacional Chalchuapa SA	944	312	1,256	75.16%	24.84%
Hospital Nacional Nueva Concepción CH	944	327	1,271	74.27%	25.73%
Hospital Nacional Ilopango SS "Enf. Angélica Vidal de Najarro"	1,191	461	1,652	72.09%	27.91%
Hospital Nacional Ciudad Barrios SM "Mons. Oscar Arnulfo Romero"	730	306	1,036	70.46%	29.54%
Hospital Nacional Metapán SA	567	256	823	68.89%	31.11%
Hospital Nacional Jiquilisco US	422	208	630	66.98%	33.02%
Hospital Nacional Ilobasco CA "Dr. José L. Saca"	689	342	1,031	66.83%	33.17%
<b>Total</b>	<b>8,763</b>	<b>3,044</b>	<b>11,807</b>	<b>74.22%</b>	<b>25.78%</b>





# Mortalidad hospitalaria general enero-diciembre 2013-2018, HNNC



Fuente: SIMMOW



# Mortalidad general, Hospitales básicos enero-diciembre 2018

Hospital	Muertes Antes 48h	Muertes Después 48h	Total Muertes	% Muertes Antes 48h	% Muertes Después 48h
Hospital Nacional Nueva Concepción CH	37	5	42	88.10%	11.90%
Hospital Nacional Nueva Guadalupe SM	44	16	60	73.33%	26.67%
Hospital Nacional Jiquilisco US	32	12	44	72.73%	27.27%
Hospital Nacional Santiago de María US	36	16	52	69.23%	30.77%
Hospital Nacional Ilobasco CA "Dr. José L. Saca"	46	21	67	68.66%	31.34%
Hospital Nacional Ciudad Barrios SM "Mons. Oscar Arnulfo Romero"	28	15	43	65.12%	34.88%
Hospital Nacional Santa Rosa de Lima LU	46	30	76	60.53%	39.47%
Hospital Nacional Metapán SA	53	35	88	60.23%	39.77%
Hospital Nacional Ilopango SS "Enf. Angélica Vidal de Najarro"	165	116	281	58.72%	41.28%
Hospital Nacional Suchitoto CU	16	12	28	57.14%	42.86%
Hospital Nacional Chalchuapa SA	94	80	174	54.02%	45.98%
<b>Total</b>	<b>597</b>	<b>358</b>	<b>955</b>	<b>62.51%</b>	<b>37.49%</b>



# Mortalidad hospitalaria, enero-diciembre 2017-2018, HNNC



## Atención Hospitalaria Resumen

Periodo del 01/01/2017 al 31/12/2017  
Todo el País  
Urbano y Rural /

Servicio	Días de Estancia	Total Egresos	Promedio Días Estancia	Total Vivos	Total Muertos	Muertos Antes 48 hrs.	Muertos Despues 48 hrs.	Muertes Maternas	Muertes LCE
OBSTETRICIA	4,659	1,783	2.61	1,783	0	0	0	0	0
PEDIATRIA GRAL.	4,172	1,316	3.17	1,313	3	3	0	0	0
MED.INTER.MUJ.1	2,338	634	3.69	628	6	3	3	0	0
MED.INTER.HOM.1	2,257	581	3.88	575	6	1	5	0	1
CIRUG.HOMBRES 1	1,933	464	4.17	464	0	0	0	0	0
CIRUG.MUJERES 1	1,516	360	4.21	360	0	0	0	0	0
GINECOLOGIA	334	96	3.48	96	0	0	0	0	0
HOSP BIENESTAR MAGISTERIAL	200	60	3.33	60	0	0	0	0	0
EMERGENCIA	18	18	1.00	0	18	18	0	1	0
<b>Total</b>	<b>17,427</b>	<b>5,312</b>	<b>3.28</b>	<b>5,279</b>	<b>33</b>	<b>25</b>	<b>8</b>	<b>1</b>	<b>1</b>



## Atención Hospitalaria Resumen

Periodo del 01/01/2018 al 31/12/2018  
Todo el País  
Urbano y Rural /

Servicio	Días de Estancia	Total Egresos	Promedio Días Estancia	Total Vivos	Total Muertos	Muertos Antes 48 hrs.	Muertos Despues 48 hrs.	Muertes Maternas	Muertes LCE
OBSTETRICIA	4,671	1,733	2.70	1,733	0	0	0	0	0
PEDIATRIA GRAL.	3,828	1,201	3.19	1,198	3	3	0	0	0
MED.INTER.MUJ.1	2,252	644	3.50	642	2	0	2	0	0
MED.INTER.HOM.1	2,091	609	3.43	605	4	2	2	0	0
CIRUG.HOMBRES 1	1,823	451	4.04	448	3	2	1	0	0
CIRUG.MUJERES 1	1,643	451	3.64	451	0	0	0	0	0
HOSP BIENESTAR MAGISTERIAL	327	88	3.72	88	0	0	0	0	0
GINECOLOGIA	265	72	3.68	72	0	0	0	0	0
EMERGENCIA	30	30	1.00	0	30	30	0	0	7
<b>Total</b>	<b>16,930</b>	<b>5,279</b>	<b>3.21</b>	<b>5,237</b>	<b>42</b>	<b>37</b>	<b>5</b>	<b>0</b>	<b>7</b>



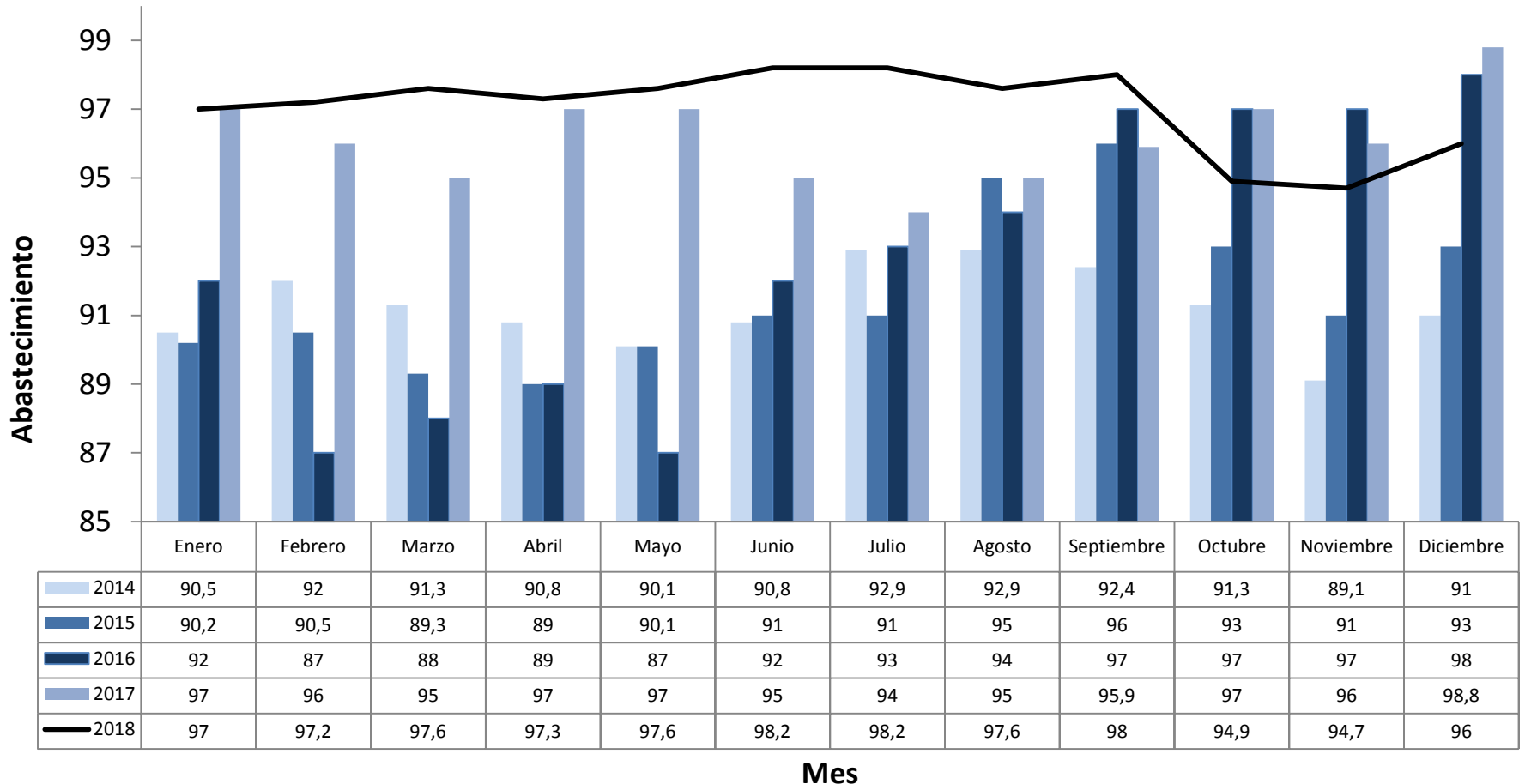


# Abastecimiento medicamentos enero- diciembre 2018,HNNC



Promedio 2018: 97.7%

Promedio 2017: 96.1%





# Producción laboratorio, enero-diciembre -2018, HNNC



Actividades	Total		
	Prog.	Realiz.	%Cumpl.
<b>Servicios Intermedios</b>			
<b>Diagnostico</b>			
<b>Laboratorio Clínico y Banco de Sangre</b>			
<b>Hematología</b>			
Consulta Externa	3,1	4,351	140%
Hospitalización	9,6	10,487	109%
Emergencia	10,5	12,5	119%
Referido / Otros	1,6	4,112	257%
<b>Inmunología</b>			
Consulta Externa	550	623	113%
Hospitalización	2,8	1,699	61%
Emergencia	1,8	2,245	125%
Referido / Otros	1,05	1,242	118%
<b>Bacteriología</b>			
Consulta Externa	900	1,141	127%
Hospitalización	4	6,318	158%
Emergencia	300	88	29%
Referido / Otros	875	830	95%
<b>Parasitología</b>			
Consulta Externa	200	256	128%
Hospitalización	500	398	80%
Emergencia	850	963	113%
Referido / Otros	1,4	968	69%
<b>Bioquímica</b>			
Consulta Externa	12	17,788	148%
Hospitalización	13	12,013	92%
Emergencia	8,5	16,011	188%
Referido / Otros	4,2	13,173	314%
<b>Banco de Sangre</b>			
Consulta Externa	700	788	113%
Hospitalización	0	2,051	ND
Emergencia	750	932	124%
Referido / Otros	1,7	455	27%
<b>Urianálisis</b>			
Consulta Externa	1	1,653	165%
Hospitalización	3	2,298	77%
Emergencia	5	5,557	111%
Referido / Otros	2,5	1,834	73%



# Producción servicios intermedios, enero-diciembre -2018, HNNC



Actividades	Total		
	Prog.	Realiz.	%Cumpl.
<b>Servicios Intermedios</b>			
<b>Diagnostico</b>			
<b>Imagenología</b>			
Radiografías	10000	11,399	114%
Ultrasonografías	2700	2,822	105%
<b>Otros Procedimientos Diagnósticos</b>			
Electrocardiogramas	1750	3,073	175,60%
<b>Tratamiento y Rehabilitación</b>			
Cirugía Menor	900	1,478	164%
Fisioterapia (Total de sesiones brindadas)	3500	3,527	101%
Inhaloterapias	12000	9,619	80%
Receta Dispensada de Consulta Ambulatoria	90000	96,113	107%
Recetas Dispensadas de Hospitalización	70000	75,682	108%
<b>Trabajo Social</b>			
Casos Atendidos	6000	5,849	97%