



MINISTERIO
DE SALUD

Ministerio de Salud Hospital Nacional de Nueva Concepción

Evaluación POAH
Enero-Junio 2023

Dr. Rolando Maximiliano Ramírez Hernández
Director

Julio 2023

Producción Consulta Ambulatoria enero-junio 2023, HNNC

Actividades Hospitalarias	Total		
	Prog.	Realiz.	% Cump.
Consulta Externa Médica			
Medicina General	3,996	4,286	107%
Especialidades Básicas	6,288	6,613	105%
Emergencias	8,64	10,742	124%
Total	18,924	21,641	114%

Producción Consulta de emergencia enero-junio 2023, HNNC

Actividades Hospitalarias	Total		
	Prog.	Realiz.	% Cumpl.
Consulta Externa Médica			
Emergencias			
De Gineco-Obstetricia	1,818	1,116	61%
Otras Atenciones Consulta Emergencia	6,822	9,626	141%
Total	8,64	10,742	124%

Producción consulta especializada enero-junio 2023, HNNC

Actividades Hospitalarias	Total		
	Prog.	Realiz.	% Cumpl.
Consulta Externa Médica			
Especialidades Básicas			
Medicina Interna	1,998	2,4	122%
Cirugía General	1,746	2,2	128%
Pediatría General	1,248	899	72%
Ginecología	498	557	112%
Obstetricia	798	488	61%
Total	6,288	6,6	105%

Causas de consulta en emergencia enero-junio 2023,HNNC

N	Causa	consultas	Porcentaje
1	Hipertensión esencial (primaria) (I10)	1,824	11,65
2	Diabetes mellitus no insulino dependiente, sin mención de complicación (E11.9)	1,032	6,59
3	Diarrea y gastroenteritis de presunto origen infeccioso (A09)	729	4,66
4	Infección de vías urinarias, sitio no especificado (N39.0)	581	3,71
5	Otras atenciones médicas especificadas (Z51.8)	488	3,12
6	Observación por sospecha de otras enfermedades y afecciones (Z03.8)	386	2,47
7	Rinofaringitis aguda [resfriado común] (J00)	355	2,27
8	Pesquisa prenatal, sin otra especificación (Z36.9)	338	2,16
9	Hiperplasia de la próstata (N40)	317	2,03
10	Faringitis aguda, no especificada (J02.9)	315	2,01
	Demás causas	15,653	71,09
	Totales	22,018	28,9

Fuente: SIMMOW

Producción Egresos Hospitalarios enero-junio 2023, HNNC

Actividades Hospitalarias	Total		
	Prog.	Realiz.	% Cump.
Egresos Hospitalarios			
Especialidades Básicas	2,532	1,87	74%
Otros Egresos		73	

Egresos hospitalarios según especialidad enero-junio 2023, HNNC

Actividades Hospitalarias	Total		
	Prog.	Realiz.	% Cumpl.
Egresos Hospitalarios			
Especialidades Básicas			
Cirugía	450	424	94%
Ginecología	36	25	69%
Medicina Interna	648	428	66%
Obstetricia	798	532	67%
Pediatría	600	461	77%
Total	2,532	1,870	74%

Porcentaje de ocupación enero-junio 2023, HNNC

Especialidades	Total		
	Días cama ocupados	Días cama disponible	%Ocup.
Medicina	1,480	2,906	51%
Cirugía	1,481	2,554	58%
Pediatría	941	2,353	40%
Ginecología	75	192	39%
Obstetricia	1,176	2,896	41%
Total	5,153	10,901	47%

Índice de rotación enero-junio 2023, HNNC

Especialidades	Total		
	Egresos	Dotación camas	Índice rotación
Medicina	428	16	27
Cirugía	424	14	30
Pediatría	461	13	35
Ginecología	25	1	25
Obstetricia	532	16	33
Total	1,87	60	31

Intervalo de sustitución enero-junio 2023, HNNC

Especialidades	Total				Interv. tiempo de sustitución
	Días cama disponible	Días cama ocupados	Ingresos		
Medicina	2,906	1,48	433		3.29
Cirugía	2,554	1,481	433		2.48
Pediatría	2,353	941	458		3.08
Ginecología	192	75	26		4.50
Obstetricia	2,896	1,176	539		3.19
Total	10,901	5,153	1,889		3.04

Promedio días de estancia enero-junio 2023, HNNC

Actividades Hospitalarias	Total		
	Días cama ocupados	Egresos	Prom. días estancia
Egresos Hospitalarios			
Especialidades Básicas	5,315	1,870	2.8
Otros Egresos	268	84	3.2
Total	5,583	1,954	2.9

Promedio días de estancia por especialidad enero-junio 2023, HNNC

	Total		
	Días cama ocupados	Egresos	Prom. días estancia
Actividades Hospitalarias			
Egresos Hospitalarios			
Especialidades Básicas			
Cirugía	1,575	424	3.7
Ginecología	74	25	3.0
Medicina Interna	1,486	428	3.5
Obstetricia	1,197	532	2.3
Pediatría	983	461	2.1
Total	5,315	1,87	2.8

Producción cirugía junio enero-junio 2023, HNNC

Actividades Hospitalarias	Total		
	Prog.	Realiz.	% Cumpl.
Cirugía Mayor			
Electivas para Hospitalización	198	190	96%
Electivas Ambulatorias	36	16	44%
De Emergencia para Hospitalización	198	181	91%
De Emergencia Ambulatoria	30	2	7%
Total	462	389	84%

Producción Partos, enero-junio -2023, HNNC

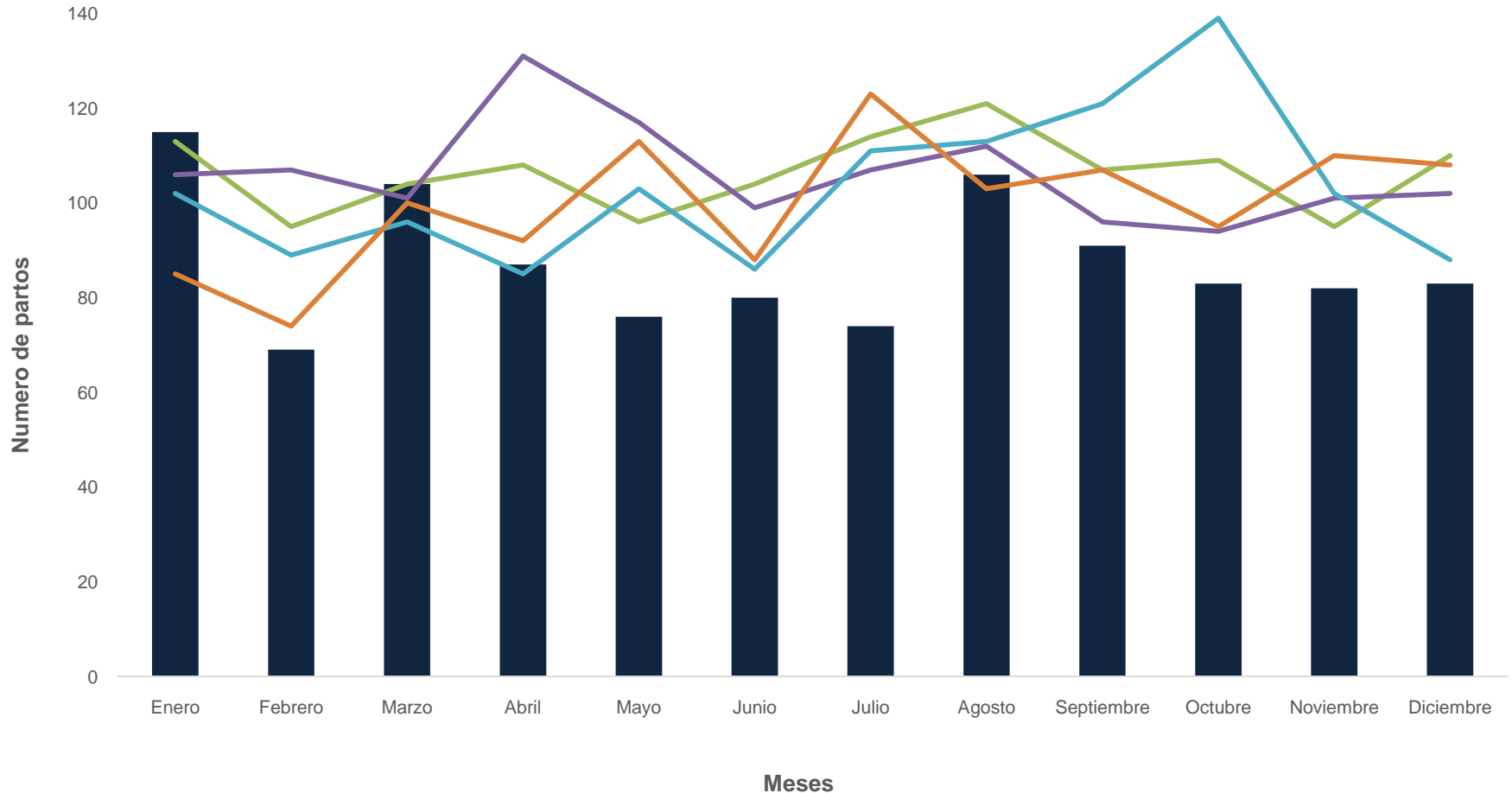
Actividades Hospitalarias	Total		
	Prog.	Realiz.	% Cumpl.
Partos			
Partos vaginales	450	288	64%
Partos por Cesáreas	150	141	94%
Total	600	429	72%



MINISTERIO DE SALUD

Producción Partos, enero-junio 2023, HNNC

Acumulado 2023: 429 partos
Acumulado 2022: 530 partos
(20% -)




Fuente: SIMMOW

Comparativo porcentaje de cesárea Hospitales básicos, enero-junio 2023, HNNC

Hospital	Vaginales	Cesáreas	Partos	% Partos Vaginales	% Partos Cesárea
Hospital Nacional Santiago de María US	276	25	301	91.69%	8.31%
Hospital Nacional Jiquilisco US	110	13	123	89.43%	10.57%
Hospital Nacional Santa Rosa de Lima LU	393	87	480	81.88%	18.13%
Hospital Nacional Ilobasco CA "Dr. José L. Saca"	217	58	275	78.91%	21.09%
Hospital Nacional Suchitoto CU	55	18	73	75.34%	24.66%
Hospital Nacional Ciudad Barrios SM "Mons. Oscar Arnulfo Romero"	281	95	376	74.73%	25.27%
Hospital Nacional Chalchuapa SA	313	140	453	69.09%	30.91%
Hospital Nacional Nueva Concepción CH	288	141	429	67.13%	32.87%
Hospital Nacional Nueva Guadalupe SM	263	131	394	66.75%	33.25%
Hospital Nacional Ilopango SS "Enf. Angélica Vidal de Najarro"	228	183	411	55.47%	44.53%
Hospital Nacional Metapán SA	135	111	246	54.88%	45.12%
Total	2,559	1,002	3,561	71.86%	28.14%



Mortalidad general, Hospitales básicos enero-junio 2023



Hospital	Muertes Antes 48h	Muertes Después 48h	Total Muertes	% Muertes Antes 48h	% Muertes Después 48h
Hospital Nacional Ciudad Barrios SM "Mons. Oscar Arnulfo Romero"	3	1	4	75.00%	25.00%
Hospital Nacional Santa Rosa de Lima LU	26	10	36	72.22%	27.78%
Hospital Nacional Nueva Guadalupe SM	10	4	14	71.43%	28.57%
Hospital Nacional Jiquilisco US	13	6	19	68.42%	31.58%
Hospital Nacional Santiago de María US	10	5	15	66.67%	33.33%
Hospital Nacional Metapán SA	26	13	39	66.67%	33.33%
Hospital Nacional Ilobasco CA "Dr. José L. Saca"	23	15	38	60.53%	39.47%
Hospital Nacional Chalchuapa SA	54	43	97	55.67%	44.33%
Hospital Nacional Nueva Concepción CH	18	19	37	48.65%	51.35%
Hospital Nacional Suchitoto CU	16	18	34	47.06%	52.94%
Hospital Nacional Ilopango SS "Enf. Angélica Vidal de Najarro"	62	78	140	44.29%	55.71%
Total	261	212	473	55.18%	44.82%

Producción laboratorio, enero-junio -2023, HNNC

Actividades	Total		
	Prog.	Realiz.	%Cumpl.
Hematología			
Consulta Externa	2,7	2,74	101%
Hospitalización	3,948	2,975	75%
Emergencia	5,448	6,633	122%
Referido / Otros	2,196	2,432	111%
Inmunología			
Consulta Externa	666	1,047	157%
Hospitalización	840	668	80%
Emergencia	1,392	836	60%
Referido / Otros	492	650	132%
Bacteriología			
Consulta Externa	804	582	72%
Hospitalización	0	1,44	ND
Emergencia	36	12	33%
Referido / Otros	852	1,286	151%
Parasitología			
Consulta Externa	90	139	154%
Hospitalización	114	168	147%
Emergencia	342	515	151%
Referido / Otros	450	482	107%

Producción laboratorio, enero-junio -2023, HNNC

Actividades	Total		
	Prog.	Realiz.	%Cumpl.
Bioquímica			
Consulta Externa	12,072	14,63	121%
Hospitalización	5,1	6,235	122%
Emergencia	11,172	14,55	130%
Referido / Otros	6,648	9,102	137%
Banco de Sangre			
Consulta Externa	366	392	107%
Hospitalización	660	393	60%
Emergencia	696	849	122%
Referido / Otros	264	221	84%
Urianálisis			
Consulta Externa	768	1,128	147%
Hospitalización	636	420	66%
Emergencia	2,298	2,338	102%
Referido / Otros	786	727	92%

Producción servicios intermedios, enero-junio -2023, HNNC

Actividades		
	Realiz.	%Cumpl.
Servicios Intermedios		
Diagnostico		
Imagenología		
Radiografías	4,977	125%
Anatomía Patológica		
Biopsias Cuello Uterino	38	633%
Biopsias Mama	5	ND
Biopsias Otras partes del cuerpo	145	201%
Otros Procedimientos Diagnósticos		
Colposcopias	0	0%
Tratamiento y Rehabilitación		
Cirugía Menor	372	39%
Inhaloterapias	2,311	185%
Receta Dispensada de Consulta Ambulatoria	87,473	219%
Recetas Dispensadas de Hospitalización	33,749	112%