

**Boletín Epidemiológico Semana 19 ( del 8 al 14 de Mayo 2022)**

**CONTENIDO:**

1. Resumen de eventos de notificación hasta SE 19/2022.
2. Alertas internacionales.
3. Situación epidemiológica de dengue.
4. Situación epidemiológica de zika y chikungunya.
5. Infección respiratoria aguda.
6. Neumonías.
7. Situación mundial del 2019-nCov (OMS)
8. Vigilancia centinela de influenza y otros virus respiratorios.
9. Vigilancia centinela de rotavirus.
10. Enfermedad diarreica aguda.

**1**

**Resumen acumulado de eventos de notificación SE 19 de 2020-2022**

No	Evento	Acumulado				Diferencia	Diferencia
		SE 19	2020	2021	2022	de casos 2022-2021	2022-2021 (%)
1	Casos sospechosos de dengue	562	2,775	1,292	5,938	4,646	360
2	Casos sospechosos de Chikungunya	0	50	34	39	5	15
3	Casos sospechosos de Zika	0	103	39	49	10	26
4	Infección respiratoria aguda	28,451	616,566	337,747	699,009	361,262	107.0
5	Neumonías	384	7,520	6,900	8,356	1,456	21.1
6	Diarrea y gastroenteritis	5,117	77,864	92,032	86,602	-5,430	-5.9
7	Fiebre Tifoidea	18	470	505	478	-27	-5.3
8	Hepatitis Aguda A*	0	146	47	43	-4	-8.5
9	Parotiditis Infecciosa	3	187	43	51	8	18.6
10	Enfermedad Febril Eruptiva	17	111	117	239	122	104.3
11	Paludismo Confirmado**		0	1		-1	-100

\* Se corrige datos de Hepatitis A año 2022

\*\*Casos importados para año 2021

Datos preliminares sobre la base del reporte de 1131 unidades notificadoras (91.4%) del total (1,238).

Fuente: Actualización Regional, OPS/OMS

<https://www.paho.org/en/documents/regional-update-influenza-epidemiological-week-17-10-may-2022>

### **Distribución de virus de influenza por región, 2014 – 2022**

Remítase al sitio Web: [http://ais.paho.org/phil/viz/ed\\_flu.asp](http://ais.paho.org/phil/viz/ed_flu.asp)

### **Distribución de virus de sincicial respiratorio por región, 2014 – 2022**

Remítase al sitio Web: [http://ais.paho.org/phil/viz/ed\\_flu.asp](http://ais.paho.org/phil/viz/ed_flu.asp)



En mis **manos** está

Destruir los criaderos del zancudo transmisor de Dengue, Chikunguya y Zika



Huevo



Larva



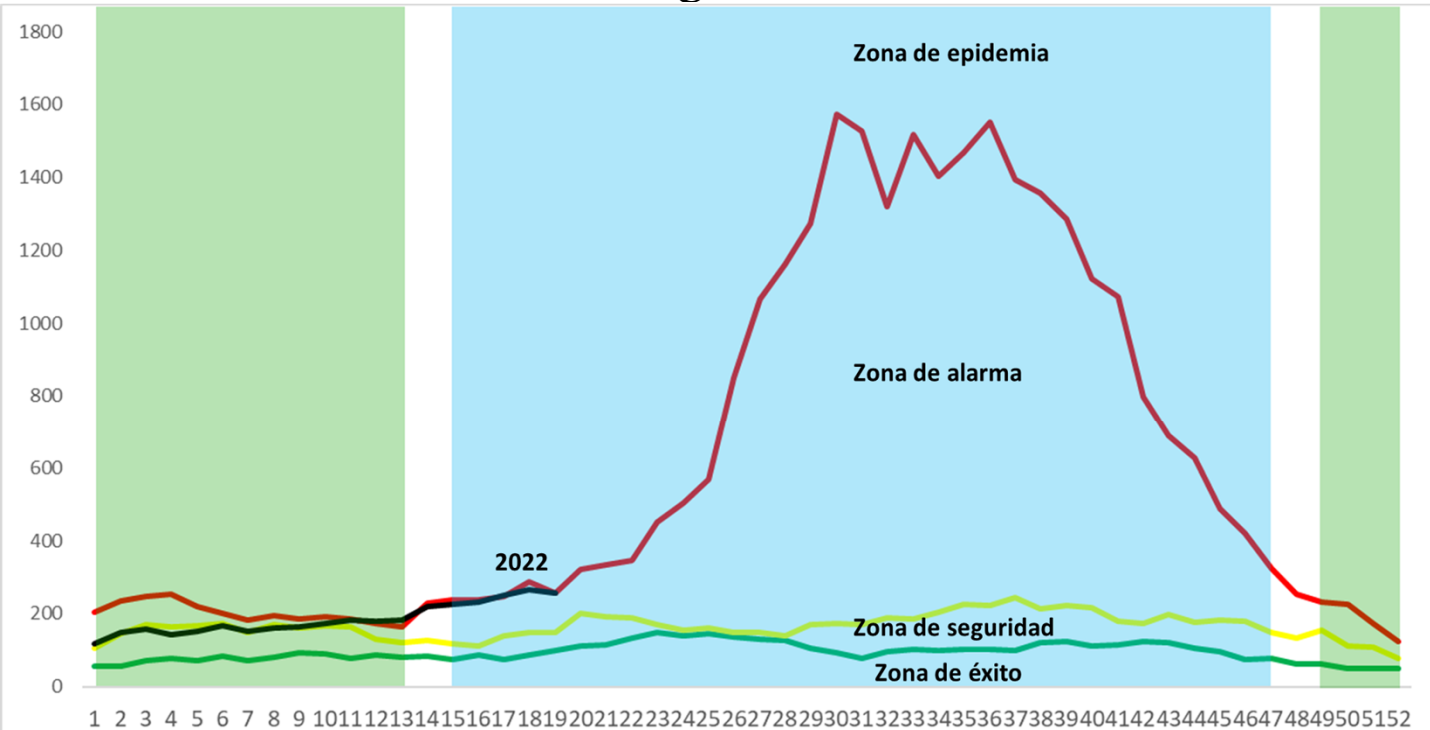
Pupa



Zancudo adulto

La fumigación sólo mata al zancudo adulto, pero no destruye los criaderos  
**En mi familia sí eliminamos los criaderos de zancudo**

### Corredor endémico de dengue, El Salvador 2022 a la SE19



Nota: se excluyen los casos descartados a través auditorías o PCR (-)

Fuente: VIGEPES

Periodo seco  
 Periodo lluvioso



## Situación acumulada de Dengue, El Salvador SE19-52 de 2021-2022

	Año 2021	Año 2022	Diferencia de casos
Casos Sospechosos (SE 1-19)	1,292	5,938	4,646
Casos probables de dengue (SE 1-19)	4	10	6
Casos confirmados con y sin signo de alarma (SE 1-18)	5	22	17
Casos confirmados dengue grave (SE 1-18)	3	5	2
Total casos confirmados dengue (SE 1-18)	8	27	19
Hospitalizaciones (SE 1-19)	189	680	491
Fallecidos (SE 1-19)	0	0	0

A la SE19 del 2022 se contabilizan 5,938 casos sospechosos, comparado con 1,292 casos en 2021.

Hasta la SE19 del 2022 se han presentado 10 casos probables de dengue comparado con 4 casos para el mismo periodo en el 2021.

Hasta la SE18 del 2022 se han confirmado 27 casos y para el mismo periodo en el 2021 se habían confirmado 8 caso. Por otro lado, se han reportado 680 hospitalizaciones en el 2022.

### Casos probables y confirmados de dengue por grupos de edad, El Salvador 2022

Grupo de edad	Probable SE19	Confirmado SE18
<1 año	0	0
1-4 años	0	1
5-9 años	1	2
10-14 años	2	3
15-19 años	2	8
20-29 años	5	8
30-39 años	0	5
40-49 años	0	0
50-59 años	0	0
>60 años	0	0
	10	27



## Casos probables y confirmados de dengue por departamento, El Salvador 2022

Departamento	Probable SE19	Confirmado SE18
Ahuachapán	0	0
Santa Ana	0	0
Sonsonate	4	3
Chalatenango	0	4
La Libertad	1	2
San Salvador	0	8
Cuscatlán	1	1
La Paz	0	0
Cabañas	2	1
San Vicente	0	0
Usulután	2	2
San Miguel	0	5
Morazán	0	0
La Unión	0	1
Otros países	0	0
	<b>10</b>	<b>27</b>



FUENTE: VIGEPES

## Resultados de muestras de casos sospechosos de dengue, El Salvador 2022

Tipo de Prueba	SE 19			SE 1-19		
	Pos	%pos	Total	Pos	%pos	Total
PCR	41	46	89	27	9	308
IGM	0	--	21	10	20	50
<b>Total</b>	<b>41</b>	<b>37</b>	<b>110</b>	<b>37</b>	<b>10</b>	<b>358</b>



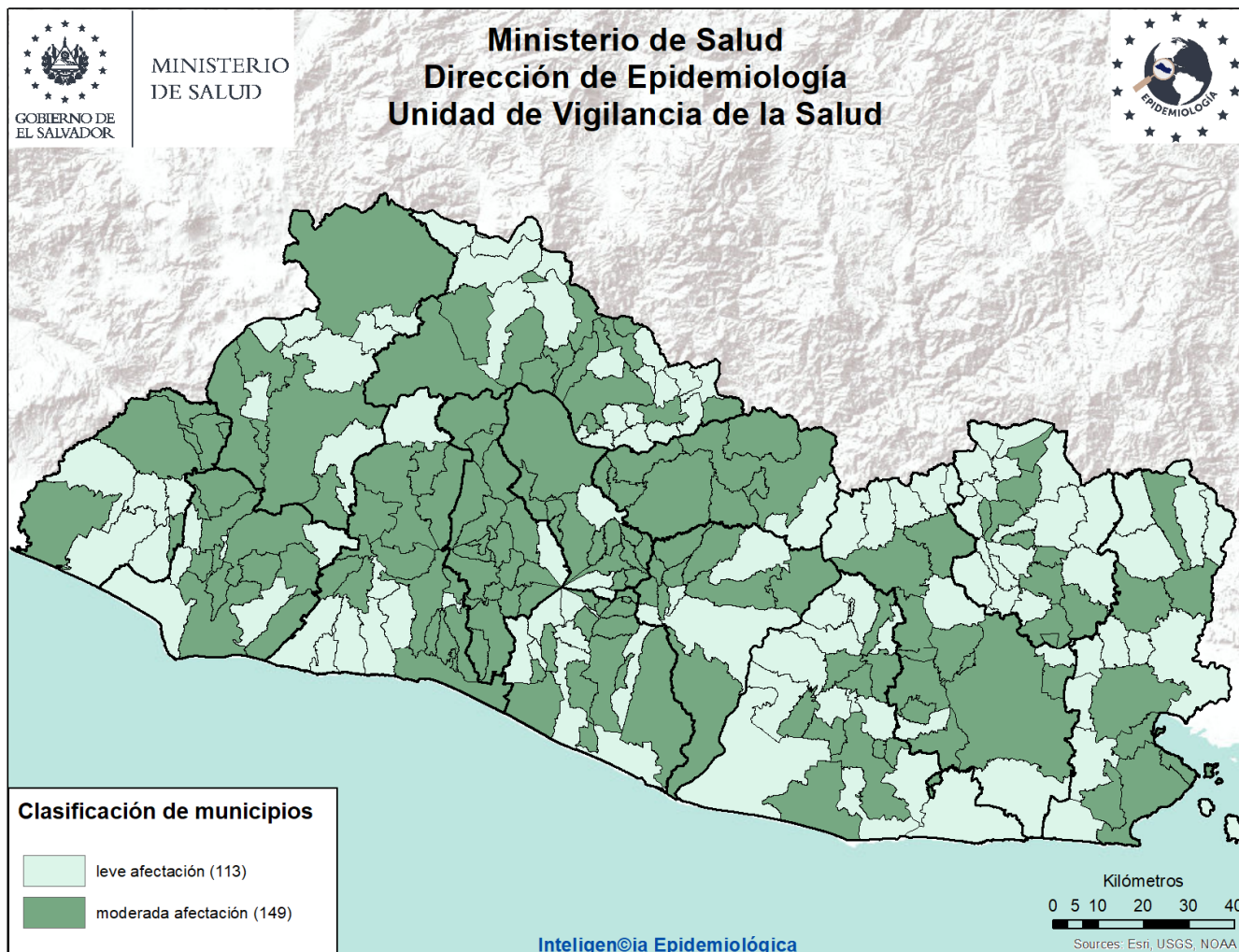
El total de muestras procesadas para dengue hasta la SE 19 fueron 358 con una positividad del 10% (37 muestras)

Hasta la SE 19 se han procesado 308 muestras para PCR, con una positividad del 9% (27 muestra)

La positividad de muestras procesadas de IgM hasta la SE19 es 20% (10 muestras)



# Estratificación de municipios con base a criterios epidemiológicos y entomológicos para dengue, El Salvador SE19, 2021.



## Criterios epidemiológicos y entomológicos utilizados para cada uno de los 262 municipios representados en el presente mapa.

- Razón Estandarizada de Morbilidad (REM) de casos sospechosos de dengue (IC. 95%)
- REM de confirmados de dengue (IC. 95%)
- REM de sospechosos graves de dengue (IC. 95%)
- Porcentaje larvario de vivienda
- Porcentaje de viviendas no intervenidas (C,R,D)
- Densidad poblacional.

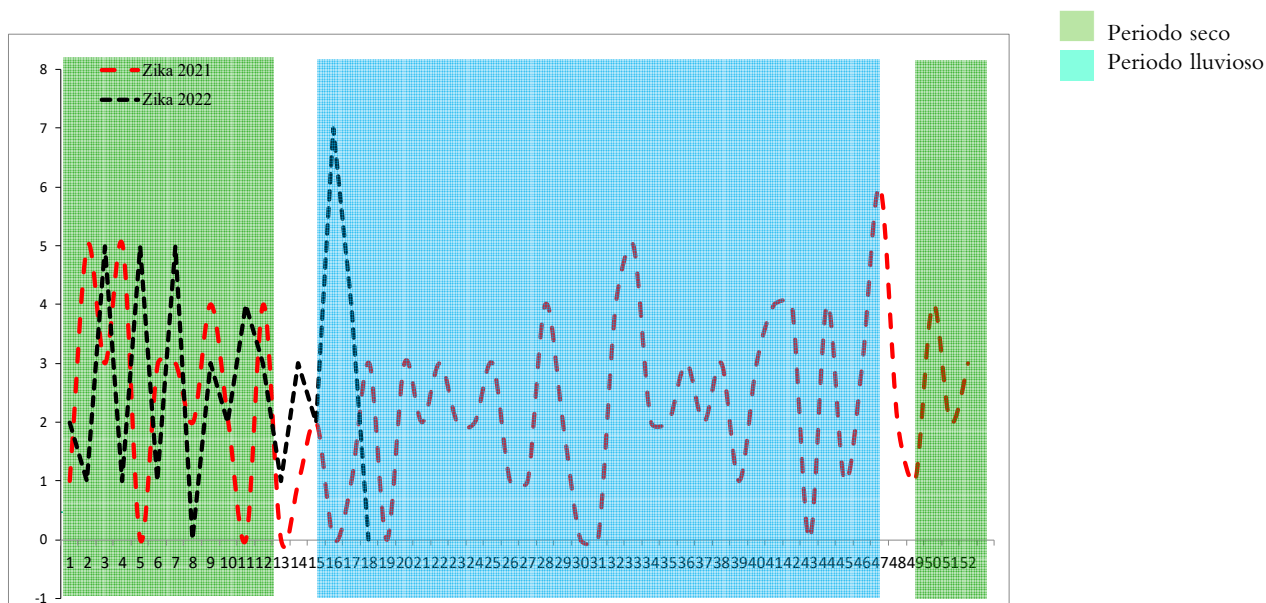
## Sobre situación epidemiológica del mapa:

- Dengue se encuentra en zona de éxito en el corredor endémico.
- **No hay ningún municipio** con afectación grave en el territorio Salvadoreño.
- 149 municipios con niveles de afectación moderada y 113 con afectación leve.

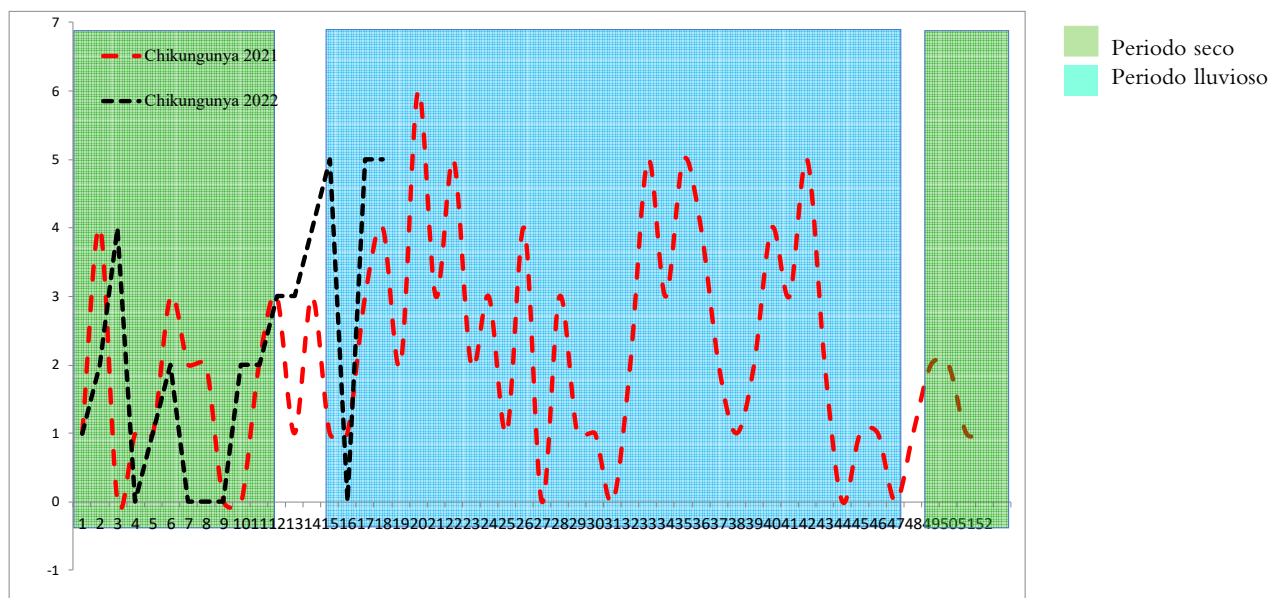


# Situación epidemiológica de zika y chikungunya

## Casos sospechosos de zika SE 19 de 2021 - 2022



## Casos sospechosos de chikungunya SE 19 de 2021 - 2022



	Año 2021	Año 2022	Diferencia de casos	% de variación
<b>Casos Zika</b>	39	49	10	26%
<b>Fallecidos</b>	0	0	0	0%
<b>Casos Chikungunya</b>	34	39	5	15%
<b>Fallecidos</b>	0	0	0	0%

## Casos con sospecha de zika y chikungunya por grupo de edad SE 19 de 2022

Grupos edad	Zika		Chikungunya	
	Casos	Tasa	Casos	Tasa
<1	19	19.3	0	0.0
1-4	3	0.7	2	0.5
5-9	3	0.6	4	0.7
10-19	10	0.9	8	0.7
20-29	9	0.7	13	1.1
30-39	4	0.4	8	0.9
40-49	1	0.1	3	0.4
50-59	0	0.0	1	0.2
>60	0	0.0	0	0.0
<b>Total general</b>	<b>49</b>	<b>0.8</b>	<b>39</b>	<b>0.6</b>

## Casos con sospecha de zika y chikungunya por departamento SE 19 de 2022

Departamento	Zika		Chikungunya	
	casos	Tasa	casos	tasa
Ahuachapán	1	0.3	1	0.3
Santa Ana	3	0.5	5	0.9
Sonsonate	3	0.6	5	1.0
Chalatenango	7	3.9	8	4.5
La Libertad	7	0.9	2	0.2
San Salvador	16	0.9	5	0.3
Cuscatlán	1	0.4	0	0.0
La Paz	1	0.3	1	0.3
Cabañas	2	1.3	1	0.7
San Vicente	0	0.0	0	0.0
Usulután	4	1.1	5	1.4
San Miguel	2	0.4	1	0.2
Morazán	2	1.0	4	2.1
La Unión	0	0.0	1	0.4
Otros Países	0		0	
<b>Total general</b>	<b>49</b>	<b>0.8</b>	<b>39</b>	<b>0.6</b>



# Casos con sospecha de Zika en embarazadas SE 19 de 2022

Departamento	casos
Ahuachapán	0
Santa Ana	0
Sonsonate	0
Chalatenango	0
La Libertad	1
San Salvador	0
Cuscatlán	0
La Paz	0
Cabañas	0
San Vicente	0
Usulután	0
San Miguel	0
Morazán	0
La Unión	0
Otros Países	0
<b>Total general</b>	<b>1</b>

Fuente: VIGEPES

**En mis *manos*  
está**

**Protegerme del zika**

**Si sospecha o está embarazada:**

**1. Infórmese**

**¿Qué es el zika?**  
Es una enfermedad causada por el virus del Zika que se transmite por la picadura del zancudo *Aedes aegypti*, el mismo que transmite el dengue y chikungunya.

**2. Controle al zancudo transmisor**

- Utilice ropa que cubra brazos y piernas, tales como camisa manga larga, pantalones, licras, medias y calcetines.
- Use mosquitero.
- Use repelentes recomendados por el Ministerio de Salud y aplíquelo en la piel.
- Elimine criaderos de zancudos.
- Aplique la *Untadita* y tape los recipientes donde almacena agua.
- Otra opción para el control de larvas y cabezón del zancudo es el uso de peces pequeños (alevines).

Recuerde, si se encuentra en el primer trimestre de embarazo acuda a sus controles prenatales cuanto antes para prestar atención a su salud y a la de su futuro bebé.

**3. Actúe**

**Si presenta:**

- Sarpullido con picazón en la piel.
- Enrojecimiento de los ojos sin pus.
- Dolores de cabeza y coyuntura.

Es necesario que acuda a su Unidad Comunitaria de Salud Familiar más cercana y no se automedique.



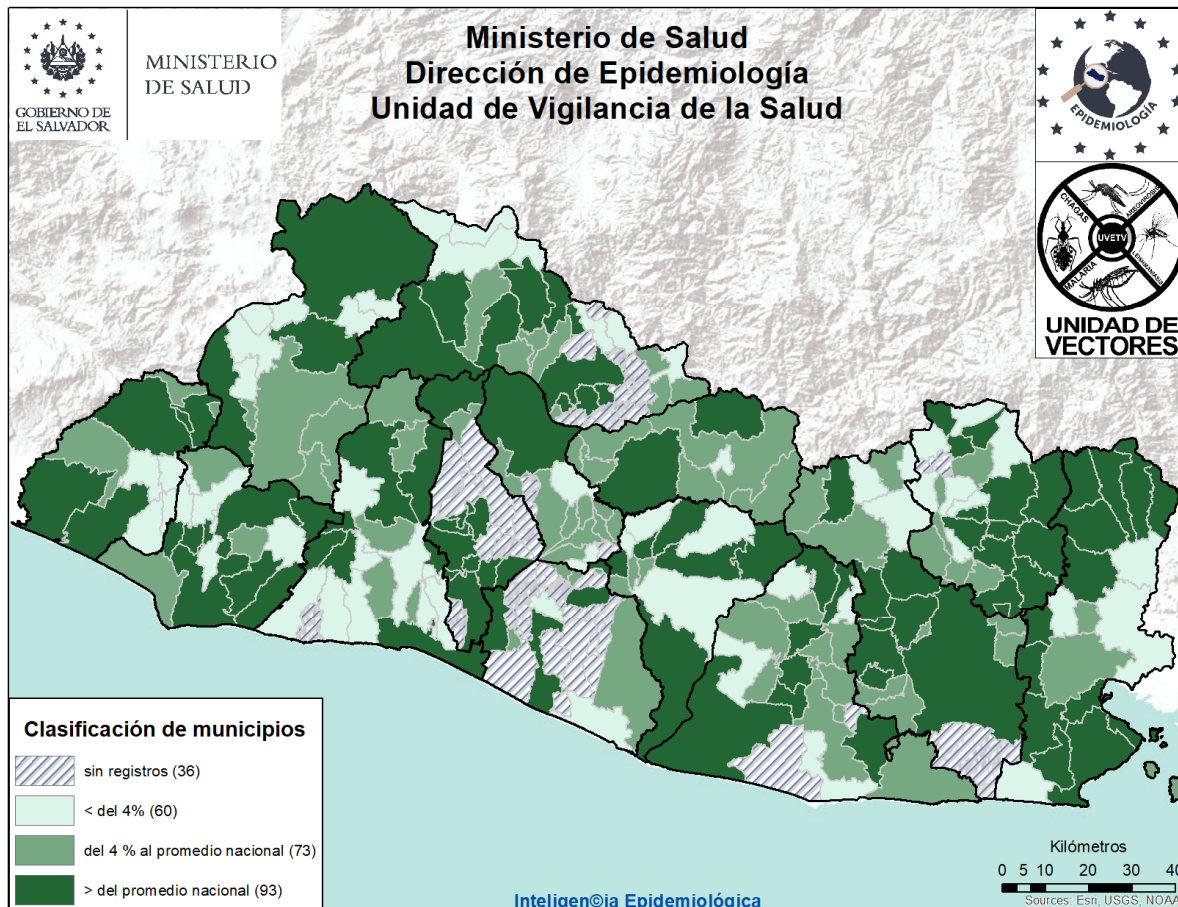
# Índice larvario de vivienda (IC) por departamento y porcentaje de criaderos detectados. SE 19 – 2022, El Salvador

DEPARTAMENTO	IC%
San Salvador	20
San Vicente	19
Ahuachapán	15
La Paz	15
La Unión	14
Chalatenango	13
Morazán	12
San Miguel	11
Usulután	10
Santa Ana	9
La Libertad	9
Cuscatlán	8
Sonsonate	8
Cabañas	8
<b>Nacional</b>	<b>11</b>

Depósitos	Porcentaje
Útiles	76
Inservibles	18
Naturales	1
Llantas	5



## Estratificación de municipios según índice larvario de vivienda, El Salvador SE 19 - 2021



## Actividades regulares de eliminación y control del vector que transmite el Dengue, Chikungunya y Zika SE 19– 2022

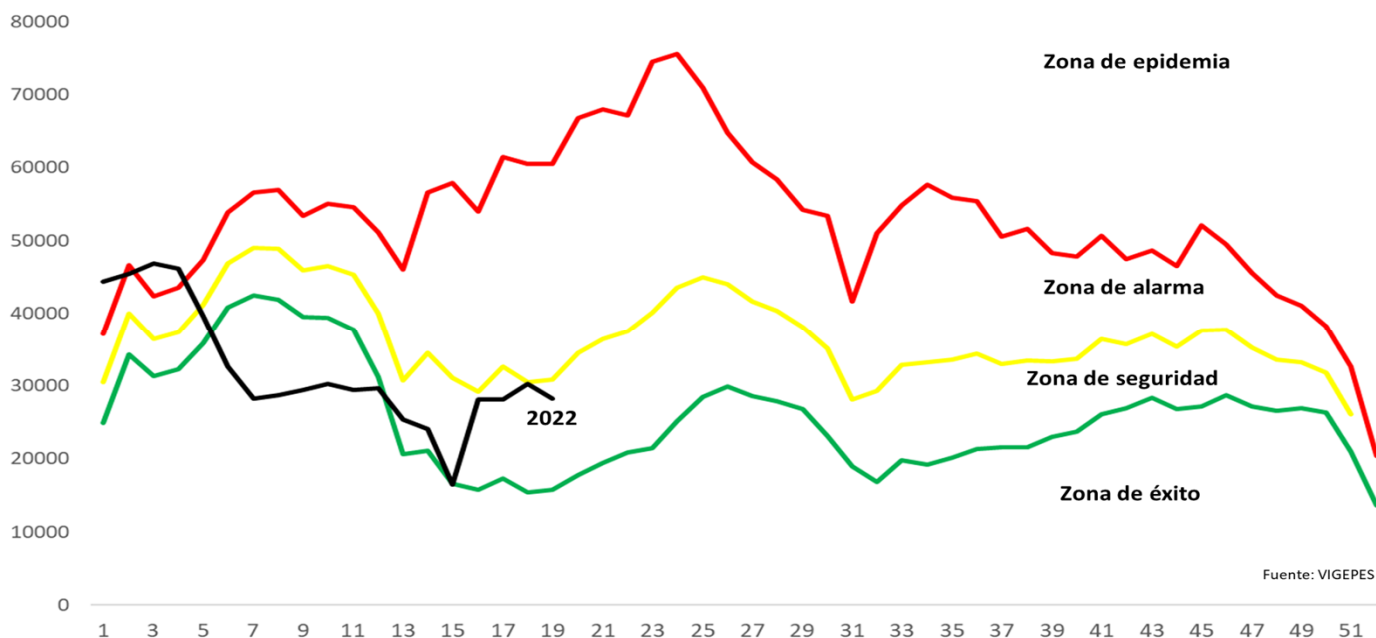
- Se visitó 68,124 viviendas; inspeccionando 61,890 (91%), de las cuales en 42,584 (69%) se utilizó 3,950 Kg de larvicida granulado al 1%.
- Se inspeccionó un total de 298,856 depósitos entre útiles, inservibles, llantas y naturales; habiendo tratado 204,954, eliminado 66,304. Se colocaron bajo techo 3,069 llantas. Se utilizó 639 gramos de BTI; y peces en 936 depósitos.
- Se fumigó 135,512 viviendas y 317 áreas colectivas (centros educativos, iglesias, instalaciones de instituciones entre otros).
- Durante la semana notificada, se trató 843 áreas colectivas con medidas integrales de búsqueda, tratamiento o eliminación de criaderos de zancudos.
- Se intervino 343 controles de foco con fumigación intra y peri domiciliar en un radio de 100 metros; acompañado de medidas complementarias integrales (búsqueda, tratamiento o eliminación de criaderos de zancudos, búsqueda activa de febriles, entrevistas educativas sobre el control y eliminación de criaderos)
- Actividades de educación para la salud realizadas por personal de vectores
  - 3,957 charlas impartidas
  - 117 horas de perifoneo
  - 1,820 material educativo entregado en las visitas (hojas volantes, afiches entre otros)
- Recurso Humano intersectorial participante 3,250
- El promedio de recursos humanos que participaron en la ejecución de las acciones integrales fue de 379 por día; y el 82% de ellos corresponden al MINSAL.
- Población beneficiada: 573,797 habitantes.



# Situación epidemiológica de las infecciones respiratorias agudas (IRA), El Salvador, SE 19 2022

➤ Comparando la tasa a la Semana 19 del año 2022 (10,153 casos x100mil/hab.) con el mismo período del año 2021 (4,948 casos x100mil/hab.), se evidencia una diferencia de tasas de 5,205 casos x100mil/hab.

## Corredor endémico IRAS, El Salvador SE 19 de 2022



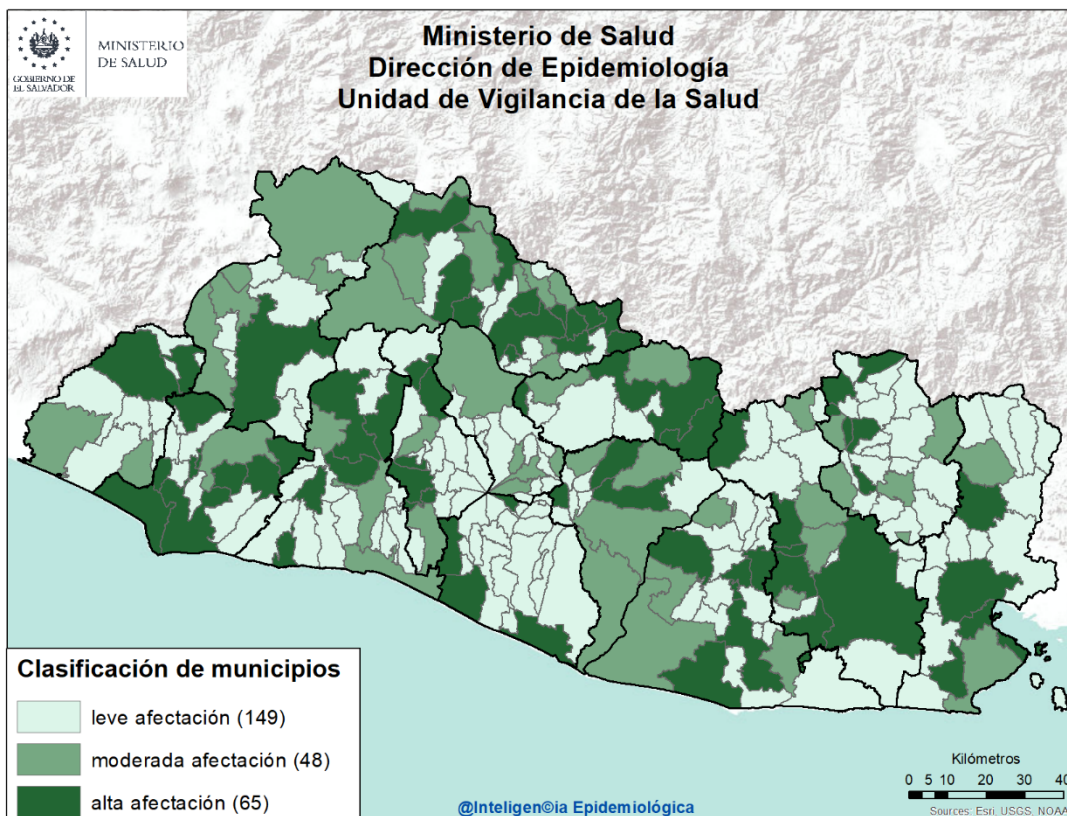
## Casos y tasas por grupo de edad y departamento de IRAS, El Salvador, SE 19 2022

Grupos de Edad	Total general	Tasa x 100,000
< 1	32,777	30,545
1-4	95,566	21,898
5-9	81,518	14,669
10-19	59,696	5,083
20-29	141,617	10,397
30-39	106,305	10,132
40-49	81,139	10,608
50-59	56,433	9,271
> 60	43,958	5,321
<b>Total general</b>	<b>699,009</b>	<b>10153</b>

Departamentos	Total general	Tasa x 100,000
Ahuachapán	29,630	7,716
Santa Ana	49,796	8,146
Sonsonate	51,366	9,692
Chalatenango	19,953	9,285
La Libertad	97,124	11,455
San Salvador	271,312	14,775
Cuscatlán	19,107	6,766
La Paz	32,900	8,572
Cabañas	11,129	6,229
San Vicente	15,244	7,856
Usulután	34,262	8,695
San Miguel	36,258	6,878
Morazán	14,340	6,629
La Unión	16,588	5,836
<b>Total general</b>	<b>699,009</b>	<b>10153</b>



# Estratificación de municipios con base razón estandarizada de morbilidad (RME. IC 95%) de infecciones respiratorias agudas, El Salvador SE 19 2021.



## Listado de municipios con alta afectación por IRA

Departamento	Municipio	Departamento	Municipio
<b>Ahuachapán</b>	Atiquizaya		San Marcos
	Ahuachapán		San Salvador
<b>Santa Ana</b>	Santa Ana	<b>La Paz</b>	Olocuilta
<b>Sonsonate</b>	Acajutla		San Emigdio
	Armenia		San Luís Talpa
	Caluco		San Luís La Herradura
	Sonsonate	<b>San Vicente</b>	Apastepeque
	Sonzacate		San Esteban Catarina
	Juayúa		Verapaz
	San Julián	<b>Cabañas</b>	Cinquera
	Santo Domingo de Guzmán		Dolores
<b>La Libertad</b>	Jayaque		Sensuntepeque
	Quezaltepeque	<b>Usulután</b>	California
	San Juan Opico		Jucuapa
	Colón		Puerto El Triunfo
<b>Chalatenango</b>	Jicalápa		Berlín
	Arcatao		Santiago de María
	Azacualpa	<b>San Miguel</b>	Usulután
	Chalatenango		Chinameca
	La Palma		El Transito
	Las Flores		Lolotique
	Las Vueltas		Nueva Guadalupe
	Nueva Trinidad		San Miguel
	San Isidro Labrador		Nuevo Edén de San Juan
	Tejutla	<b>La Unión</b>	Yayantique
	Concepción Quezaltepeque		San José
	Dulce Nombre de María		La Unión
	El Paraíso	<b>Morazán</b>	Gualococti
	Nombre de Jesús		Osicala
<b>San Salvador</b>	Aguilares		San Isidro
	Guazapa		Sensembra
	Mejicanos		Torola
			Perquín



- Comparando la tasa de la Semana 19 del año 2022 (121 casos x100mil/hab.) con el mismo período del año 2021 (101 casos x100mil/hab.), se evidencia una diferencia de tasas de 20 caso x100mil/hab.
- Del total de egresos por Neumonía, el 52% corresponden al sexo masculino; la mayor proporción de egresos se encuentra entre los menores de 5 años (39%), seguido de mayores de 60 años (35%).
- La tasa de letalidad hospitalaria acumulada hasta la Semana 19 es mayor para el 2022 (16.7%) comparado con el año 2021 (14.2%); El 71% (291) de las muertes ocurren en el adulto mayor de 60 años de edad.
- De acuerdo a la tasa de incidencia por grupos de edad la tasa más alta se encuentra en los menores de 1 año (1,067 x 100mil/hab.), seguido por los de 1 a 4 años (507 x 100mil/hab.).

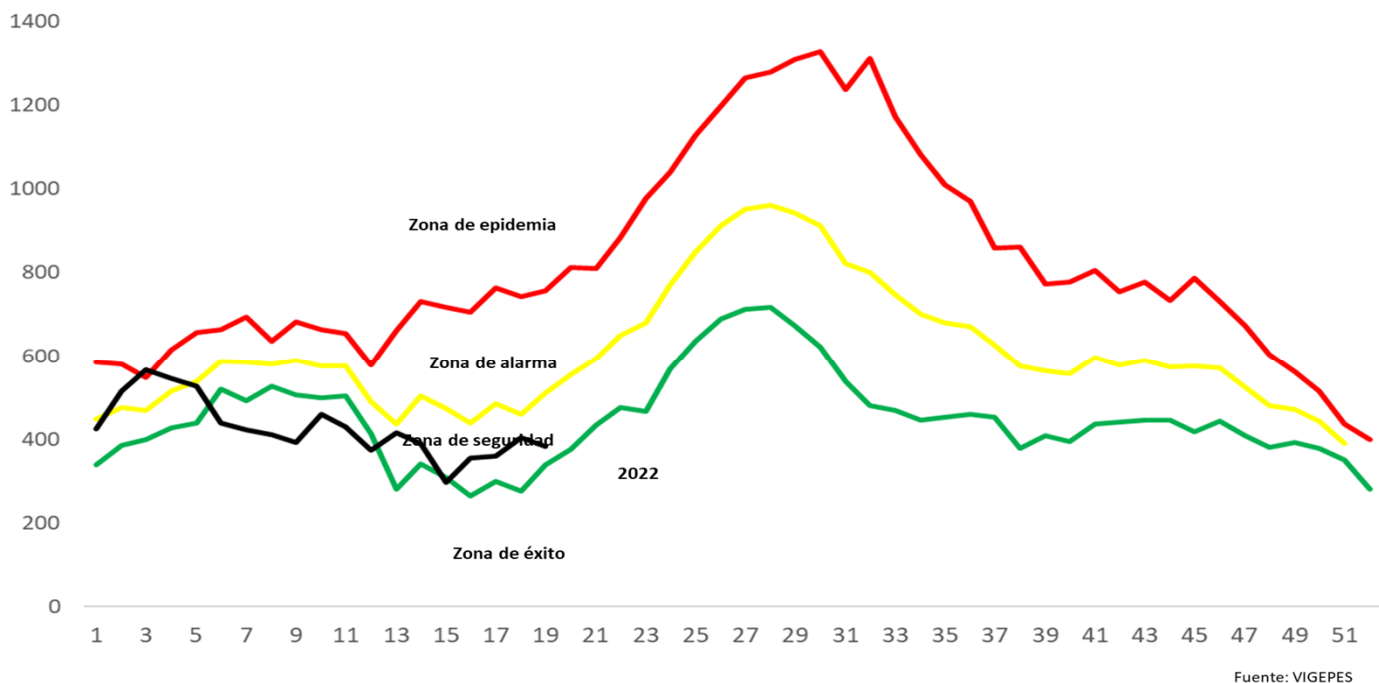
### Letalidad acumulada por neumonía SE 19 de 2022 y 2021

Año	Egresos	Fallecidos	Letalidad (%)
2022	2,463	411	16.7%
2021	2,024	288	14.2%

- Fuente: SIMMOW

# Situación epidemiológica de las Neumonías, El Salvador SE 19 2022

## Corredor endémico Neumonías, El Salvador SE 19 de 2022



## Casos y tasas por grupo de edad y departamento de neumonías, SE 19 de 2022

Grupos de Edad	Total general	Tasa x 100,000
< 1	1,145	1,067
1-4	2,213	507
5-9	865	156
10-19	321	27
20-29	327	24
30-39	357	34
40-49	418	55
50-59	507	83
> 60	2,203	267
<b>Total general</b>	<b>8,356</b>	<b>121</b>

Departamentos	Total general	Tasa x 100,000
Ahuachapán	317	83
Santa Ana	706	115
Sonsonate	388	73
Chalatenango	339	158
La Libertad	712	84
San Salvador	2,125	116
Cuscatlán	217	77
La Paz	279	73
Cabañas	152	85
San Vicente	305	157
Usulután	704	179
San Miguel	1,249	237
Morazán	228	105
La Unión	635	223
<b>Total general</b>	<b>8,356</b>	<b>121</b>

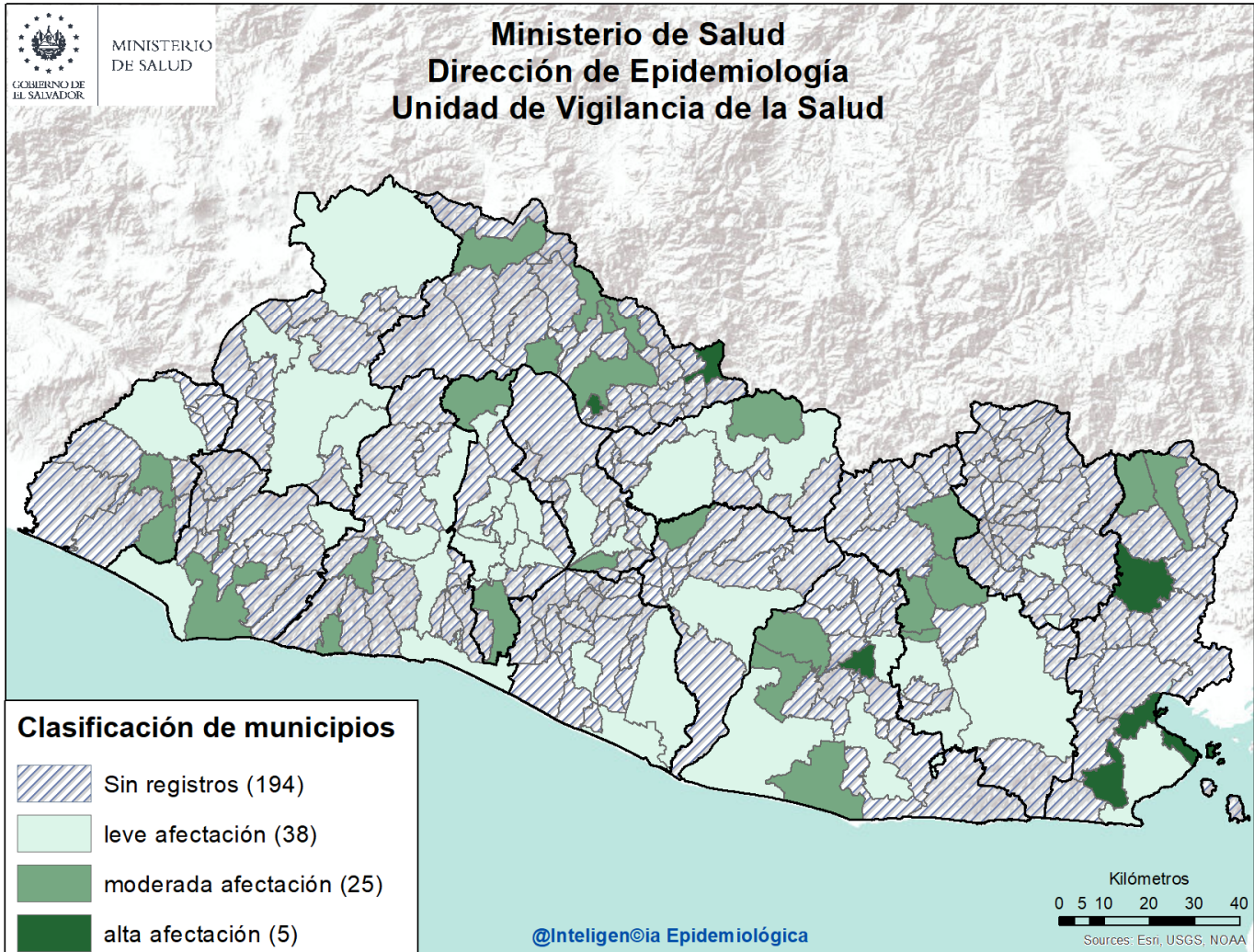
Fuente: Vigepes



Ministerio de Salud / Dirección de Epidemiología



Estratificación de municipios con base razón estandarizada de morbilidad (RME. IC 95%)  
de neumonías, El Salvador SE 19 2021.



**Listado de municipios con alta afectación por neumonías**

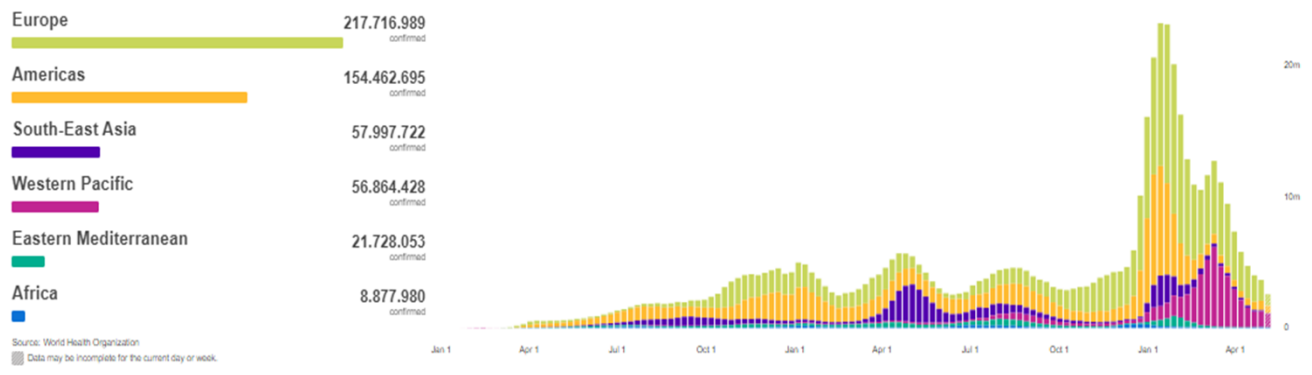
Departamento	Municipio
Chalatenango	Arcatao
	Azacualpa
Usulután	Santiago de María
La Unión	Yayantique
	La Unión





## Situación mundial del 2019-nCov al 17 de mayo de 2022

Curva epidémica de casos confirmados de COVID-19 WHO Coronavirus Disease, al 16 de Mayo de 2022 6.04 pm CET



Casos Acumulados	Casos nuevos en las últimas 24 horas	Muertes Acumuladas	Muertes reportadas en las últimas 24 Horas	Letalidad
519 105 112	290 108	6 266 324	660	1.21%

Fuente: OMS, Reporte de Situación de la Enfermedad por Coronavirus 2019

## Situación Centroamericana y Nacional

Actualización hasta: 12 de Mayo a las 8:30 A.M. de CA.

CEPREDENAC SICA

### Coronavirus

Información de Centroamérica y República Dominicana

<b>CASOS CONFIRMADOS</b> 3,751,400	<b>CASOS RECUPERADOS</b> 3,370,506
<b>CASOS ACTIVOS</b> 326,208	<b>CASOS FALLECIDOS</b> 54,686

#### CASOS POR PAÍS

País	CONFIRMADOS	ACTIVOS	RECUPERADOS	FALLECIDOS
CR	866,164			
GT	850,713			
PA	796,461			
DO	579,933			
HN	424,376			
SV	162,089			
RE	57,787			
NI	13,877			

Fuente: Información oficial de los Gobiernos de los países del Sistema de la Integración Centroamericana, SICA  
Entes rectores del CEPREDENAC

Al momento el tipo de transmisión en El Salvador, esta clasificada por la OMS, como "Local". Hay evidencia de circulación activa del virus en el territorio nacional.

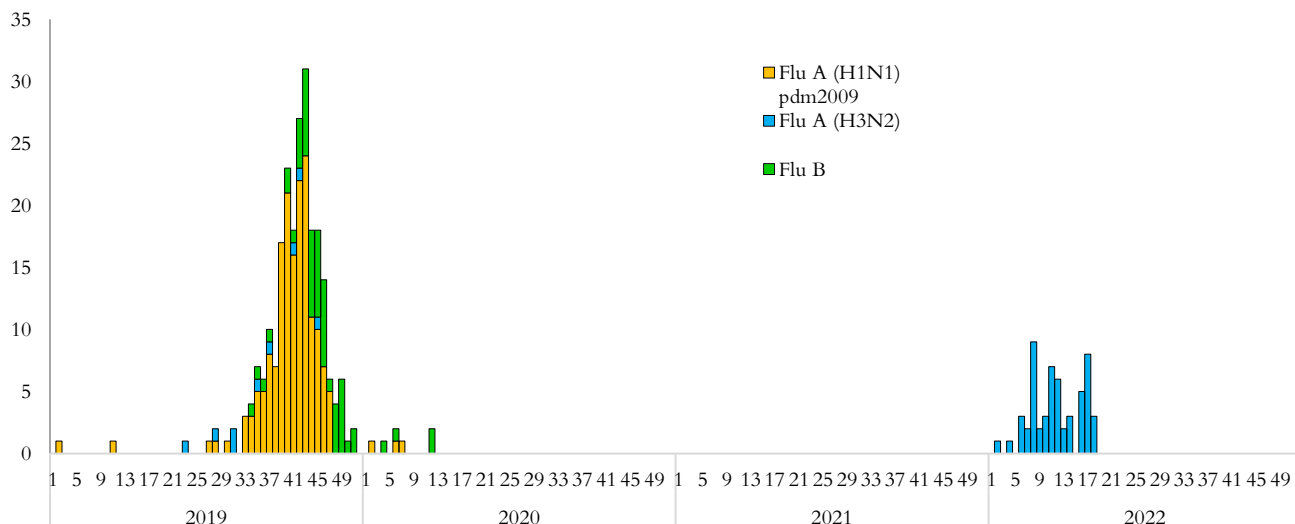
Al 16 de Mayo 2022 se reportan 162,089 casos confirmados, 4,130 fallecidos y 150,662 recuperados/ covid19.gob.sv 16/05/22 11:20 a.m.

Tasa de Letalidad Regional (Centro América y R. Dominicana): de 1.46%.

Fuente: SICA/CEPREDENAC covid19.gob.sv



# Vigilancia centinela de influenza y otros virus respiratorios El Salvador, SE 19 2022.



## Vigilancia Laboratorial para virus respiratorios, Ministerio de Salud, El Salvador, SE 19 de 2022.

Resultados de Laboratorio	2021 Acumulado SE 19	2022 Acumulado SE 19	SE 19 2022
<b>Total de muestras analizadas</b>	<b>103</b>	<b>347</b>	<b>9</b>
<b>Muestras positivas a virus respiratorios</b>	<b>9</b>	<b>86</b>	<b>1</b>
<b>Total de virus de influenza (A y B)</b>	<b>0</b>	<b>61</b>	<b>1</b>
Influenza A (H1N1)pdm2009	0	0	0
Influenza A no sub-tipificado	0	6	1
Influenza A H3N2*	0	55	0
Influenza B**	0	0	0
<b>Total de otros virus respiratorios</b>	<b>9</b>	<b>25</b>	<b>1</b>
Parainfluenza	5	12	1
Virus Sincitial Respiratorio (VSR)	0	6	0
Adenovirus	4	7	0
Positividad acumulada para virus respiratorios	<b>8.74%</b>	<b>24.80%</b>	<b>11.11%</b>
Positividad acumulada para Influenza	<b>0%</b>	<b>17.58%</b>	<b>11.11%</b>
Positividad acumulada para VSR	<b>0%</b>	<b>1.73%</b>	<b>0%</b>

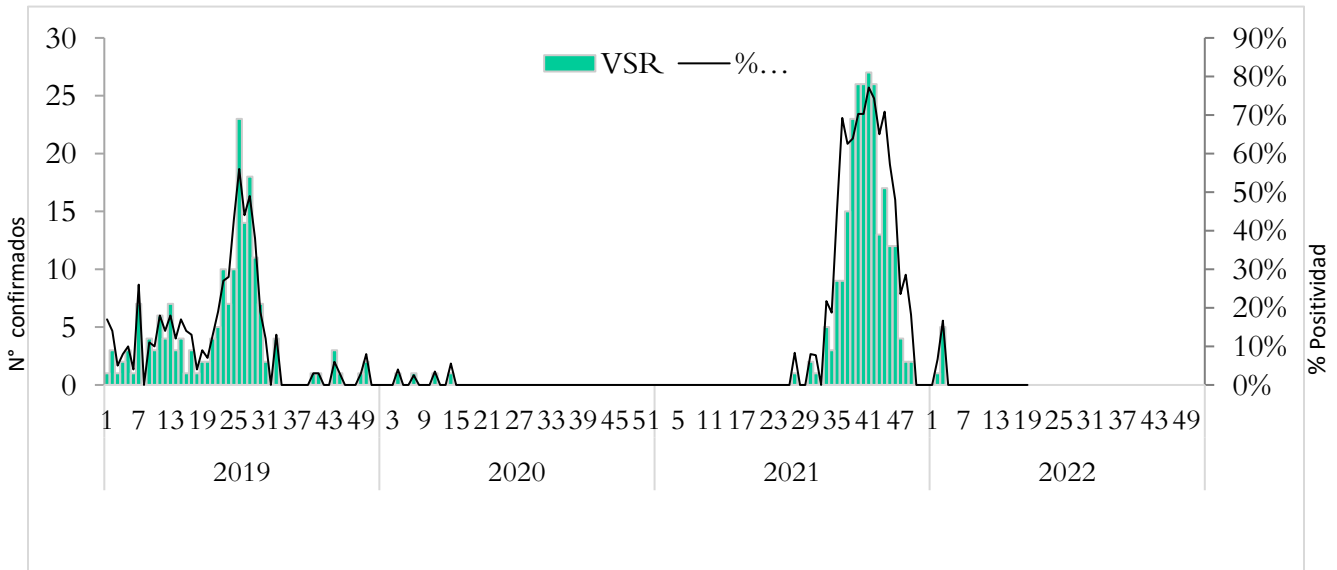
La positividad para virus respiratorios durante el período de semana 19 de este año es 23.88%, igual al valor observado durante el mismo período del año pasado 9.18%;

Fuente: VIGEPES

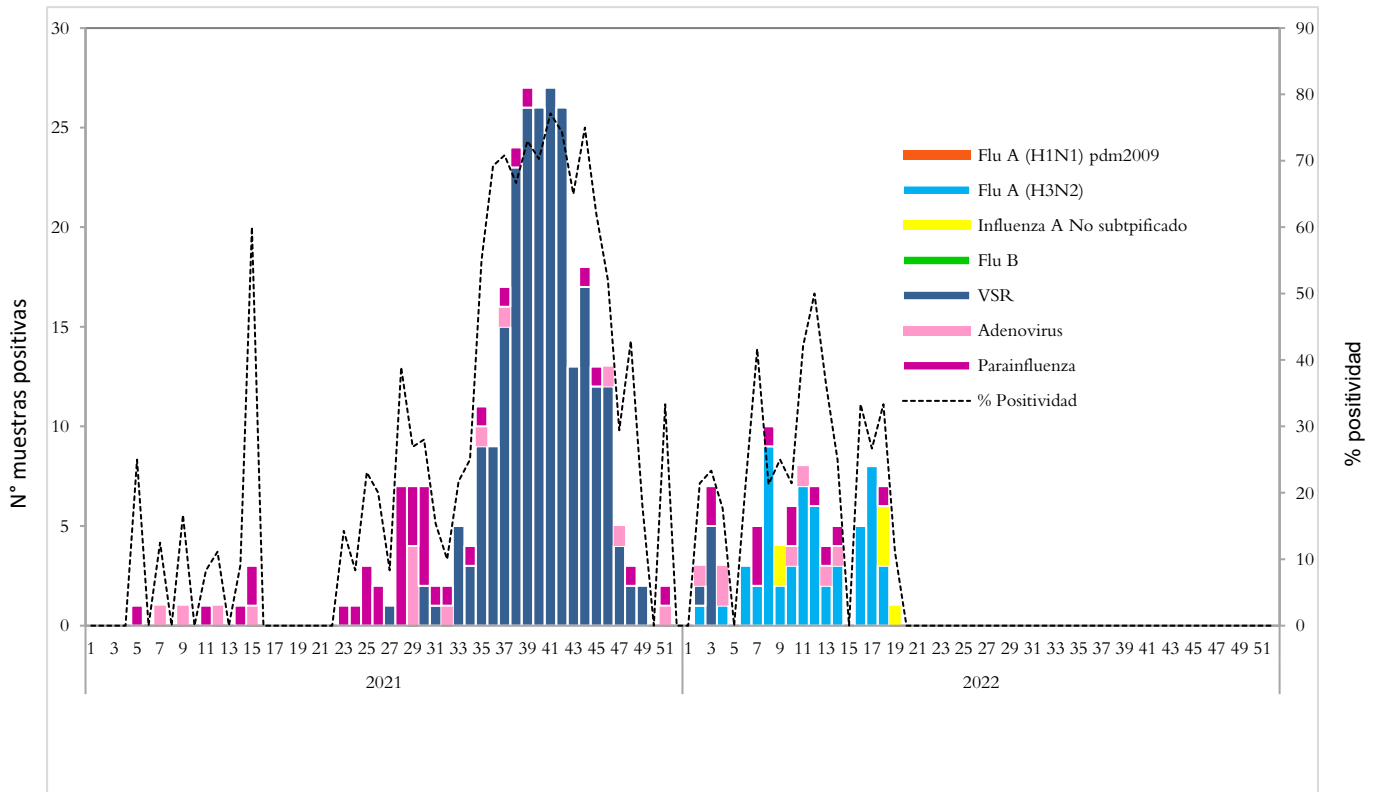
- Estacional
- \*\* Aislamiento de influenza B se descarta por PCR



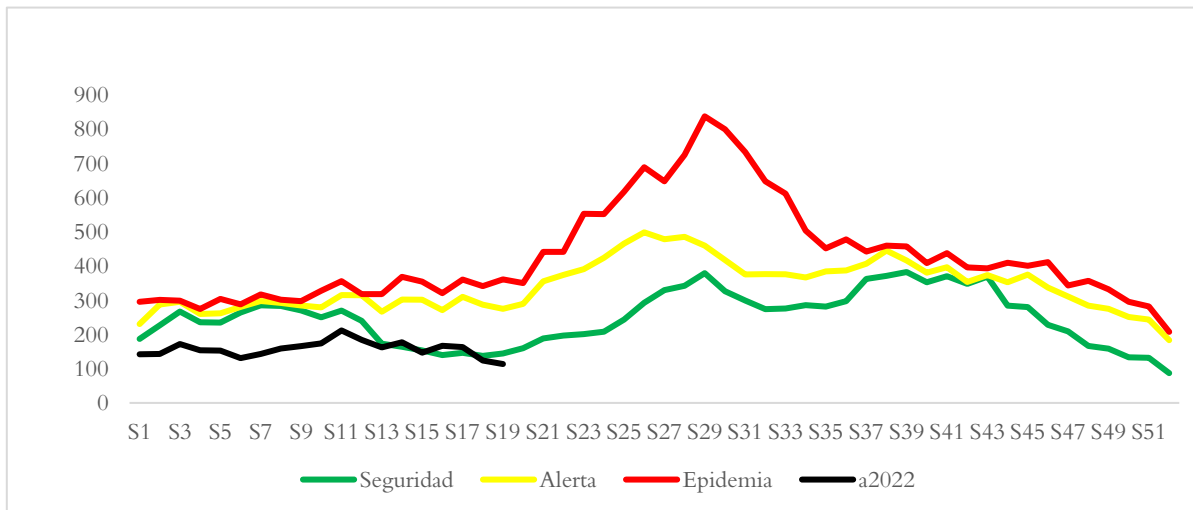
## Vigilancia centinela del virus sincitial respiratorio, El Salvador, SE 19 2022.



## Distribución de virus respiratorios identificados por vigilancia centinela, El Salvador 2021 - 2022.



# Corredor endémico de casos de infección respiratoria aguda grave (IRAG) MINSAL, El Salvador SE 19 2022.

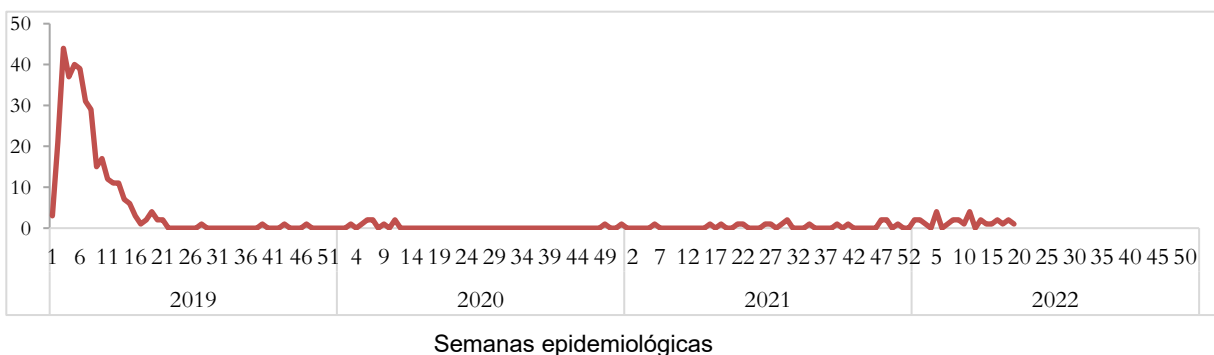


Fuente: Sistema de morbi mortalidad en línea (SIMMOW)

9

## Vigilancia centinela de rotavirus

### Casos confirmados de rotavirus por año, vigilancia centinela, Ministerio de Salud, El Salvador, 2019-2022.



- En el año 2022, durante el período de las semana 01 a la 19 se notificó un total de 271 casos sospechosos de rotavirus, de estos 29 casos confirmados, con una positividad acumulada de **10.70%**, mayor a la observada durante el mismo período de 2021, donde se tomó muestra a 376 sospechosos, 3 positivos (Positividad **0.80%**)
- Durante la semana 19 se investigó a 19 casos sospechosos con 1 aislamiento para rotavirus: 1 Femenino de 2 años reportado por HN NS de Fátima de Cojutepeque.



## Situación epidemiológica de Enfermedad diarreica aguda, El Salvador, SE 19 2022

- Comparando la tasa de la Semana 19 del año 2022 (1,258 casos x100mil/hab.) con el mismo período del año 2021 (1,348 casos x100mil/hab.), se evidencia una diferencia de tasas de 90 casos x100mil/hab.
- Del total de egresos por Diarrea, el 54% corresponden al sexo masculino. La mayor proporción de egresos se encuentra entre los menores de 5 años (77%) seguido del grupo de 5 a 9 años (7%).
- La tasa de letalidad hospitalaria acumulada hasta la Semana 19 es mayor para el 2022 (0.6%) comparado con el año 2021 (0.5%).

### Letalidad por diarrea de las SE 19, años 2022 y 2021.

Año	Egresos	Fallecidos	Letalidad (%)
2022	2,774	16	0.6%
2021	2,806	13	0.5%

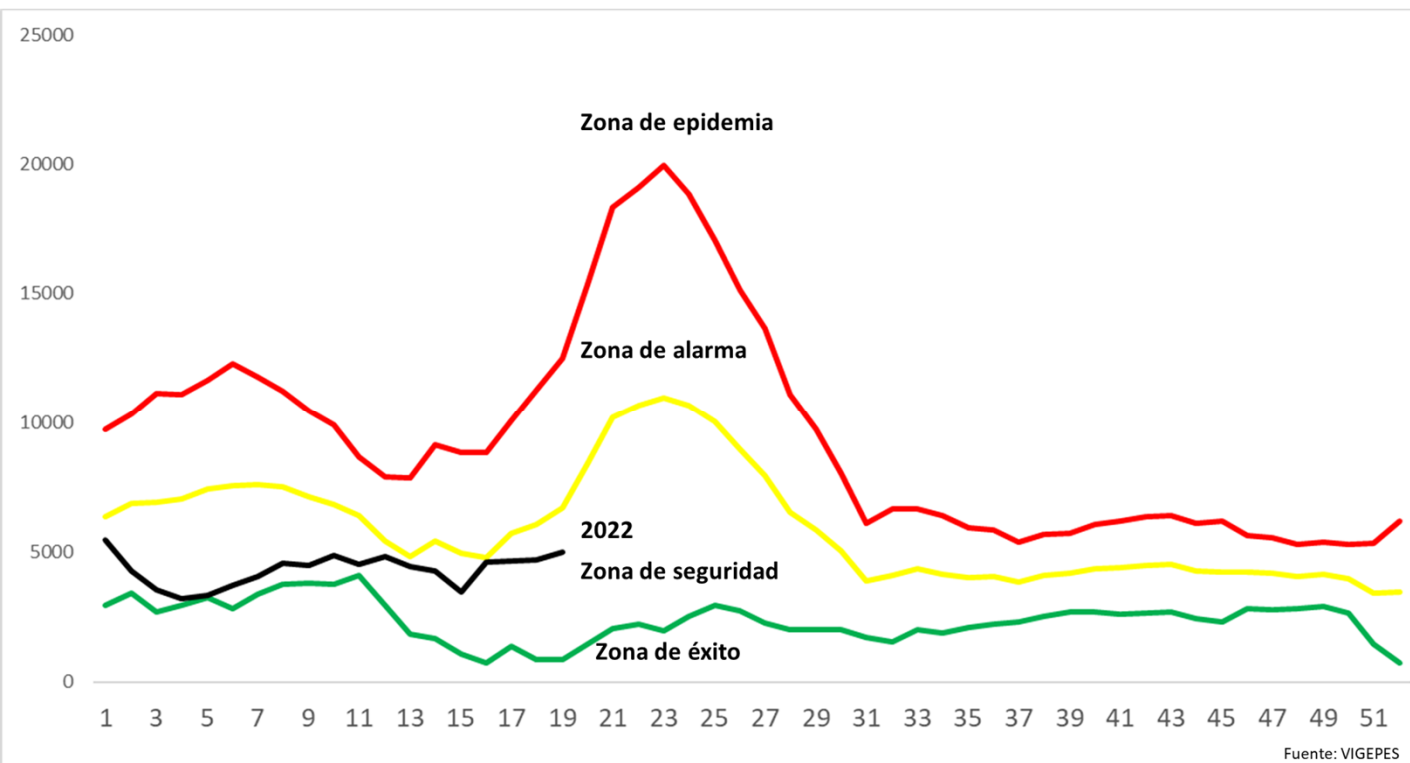
Fuente: SIMMOW.

# Casos y tasas por grupo de edad y departamento de EDAS, SE 19 de 2022

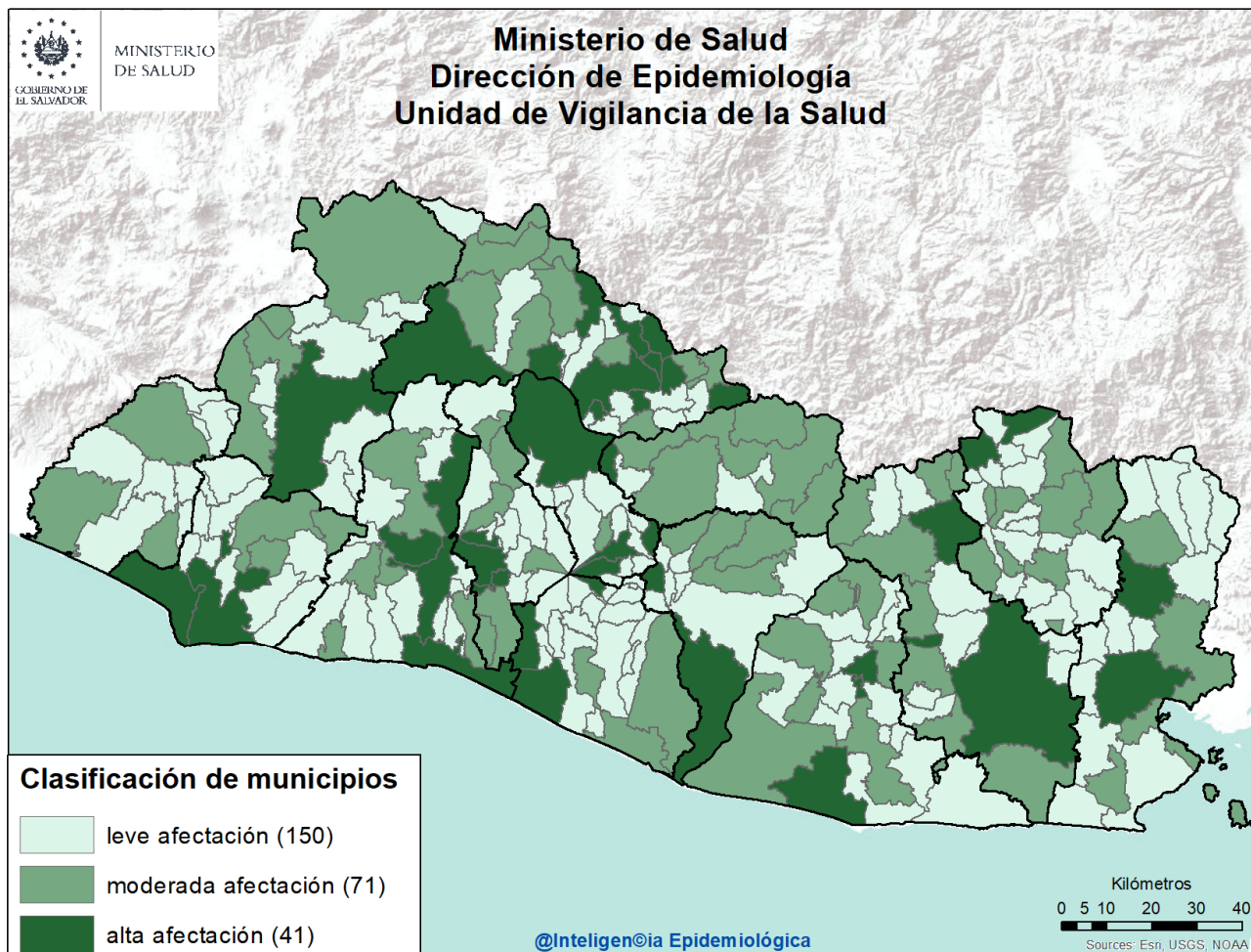
Grupos de Edad	Total general	Tasa x 100,000
< 1	6,948	6,475
1-4	18,944	4,341
5-9	6,632	1,193
10-19	5,401	460
20-29	16,563	1,216
30-39	11,710	1,116
40-49	8,469	1,107
50-59	6,177	1,015
> 60	5,758	697
<b>Total general</b>	<b>86,602</b>	<b>1258</b>

Departamentos	Total general	Tasa x 100,000
Ahuachapán	2,046	533
Santa Ana	5,369	878
Sonsonate	5,660	1,068
Chalatenango	2,299	1,070
La Libertad	11,536	1,361
San Salvador	36,740	2,001
Cuscatlán	2,836	1,004
La Paz	3,497	911
Cabañas	1,445	809
San Vicente	1,797	926
Usulután	3,714	943
San Miguel	5,833	1,107
Morazán	1,468	679
La Unión	2,362	831
<b>Total general</b>	<b>86,602</b>	<b>1258</b>

## Corredor endémico de diarreas, El Salvador SE 19 de 2022



Estratificación de municipios con base razón estandarizada de morbilidad (RME. IC 95%)  
de Diarreas y Gastroenteritis, El Salvador SE 19 2021.



**Listado de municipios con alta afectación por EDA**

Departamento	Municipio
<b>Santa Ana</b>	Santa Ana
<b>Sonsonate</b>	Acajutla
	Sonsonate
<b>La Libertad</b>	La Libertad
	Quezaltepeque
	Santa Tecla
	Colón
<b>Chalatenango</b>	Azacualpa
	Chalatenango
	La Laguna
	Las Flores
	Las Vueltas
	Ojos de Agua
	San Antonio Los Ranchos
	Dulce Nombre de María
	El Paraíso
	Nombre de Jesús
	Nueva Concepción
<b>San Salvador</b>	Mejicanos
	San Marcos
	San Salvador

Departamento	Municipio
<b>Cuscatlán</b>	Candelaria
	Cojutepeque
	San Rafael Cedros
	Suchitoto
<b>La Paz</b>	Olocuilta
	San Emigdio
	San Luís Talpa
<b>San Vicente</b>	Tecoluca
	Verapaz
<b>Cabañas</b>	Cinquera
<b>Usulután</b>	California
	Puerto El Triunfo
	Santiago de María
<b>San Miguel</b>	Ciudad Barrios
	Nueva Guadalupe
	San Miguel
<b>La Unión</b>	Yayantique
	San José
<b>Morazán</b>	Torola
	Perquín

