

Boletín Epidemiológico Semana 43 (del 24 al 30 de Octubre 2021)

CONTENIDO:

1. Resumen de eventos de notificación hasta SE 43/2021.
2. Alertas internacionales.
3. Situación epidemiológica de dengue.
4. Situación epidemiológica de zika y chikungunya.
5. Infección respiratoria aguda.
6. Neumonías.
7. Situación mundial del 2019-nCov (OMS)
8. Vigilancia centinela de influenza y otros virus respiratorios.
9. Vigilancia centinela de rotavirus.
10. Enfermedad diarreica aguda.
11. Resumen de quemados por pólvora 2020 – 2021.

1

Resumen acumulado de eventos de notificación SE 01-43 de 2019-2021

No	Evento	Acumulado				Diferencia	Diferencia
		SE 43	2019	2020	2021	de casos 2021-2020	2021-2020 (%)
1	Casos sospechosos de dengue	107	24,620	4,967	4,534	-433	-9
2	Casos sospechosos de Chikungunya	2	624	105	101	-4	-4
3	Casos sospechosos de Zika	0	725	175	95	-80	-46
4	Infección respiratoria aguda	18,742	1,644,163	923,667	1,089,399	165,732	18
5	Neumonías	604	32,741	21,763	27,655	5,892	27.1
6	Diarrea y gastroenteritis	1,783	312,068	129,570	195,946	66,376	51
7	Fiebre Tifoidea	2	1,452	540	797	257	48
8	Hepatitis Aguda A	0	705	229	105	-124	-54
9	Parotiditis Infecciosa	2	2,107	238	141	-97	-41
10	Enfermedad Febril Eruptiva	4	508	155	331	176	114
11	Paludismo Confirmado*		1	0	1		

*Casos importados para año 2019 y 2021

Datos preliminares sobre la base del reporte de 1114 unidades notificadoras (90%) del total (1,238).

Fuente: Actualización Regional, OPS/OMS

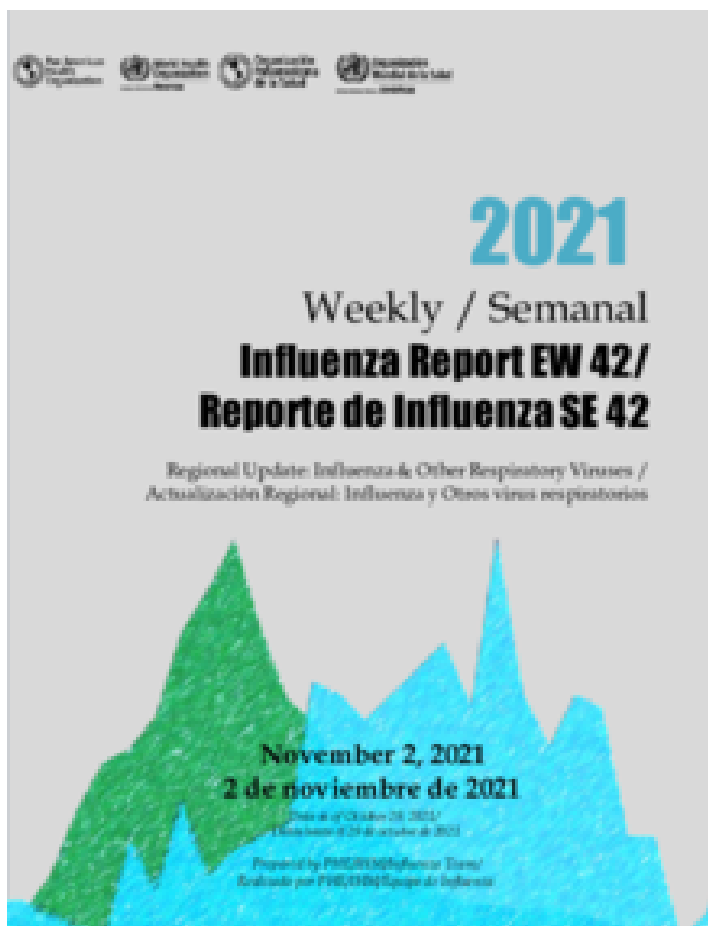
<https://www.paho.org/en/documents/regional-update-influenza-epidemiological-week-42-november-3-2021>

Distribución de virus de influenza por región, 2014 – 2021

Remítase al sitio Web: http://ais.paho.org/phil/viz/ed_flu.asp

Distribución de virus de sincicial respiratorio por región, 2014 – 2021

Remítase al sitio Web: http://ais.paho.org/phil/viz/ed_flu.asp



En mis **manos**
está

Destruir los criaderos del zancudo transmisor de Dengue, Chikunguya y Zika



Huevo



Larva



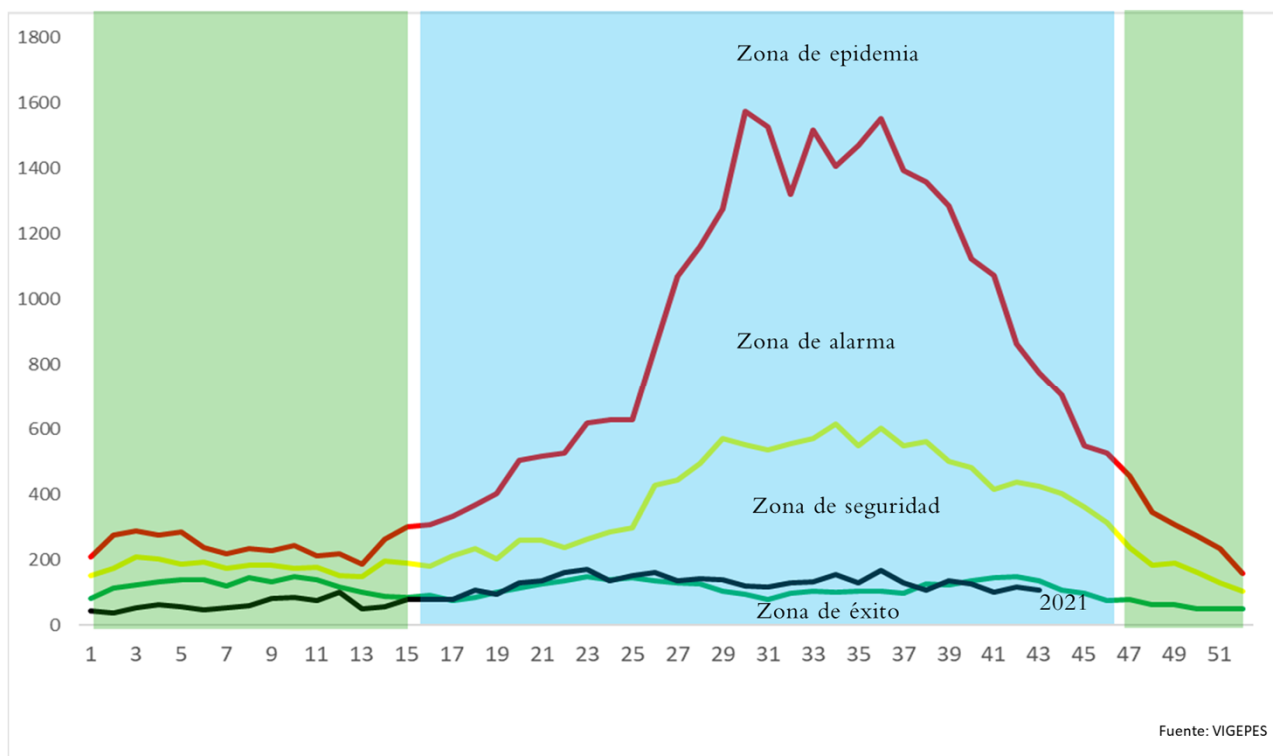
Pupa



Zancudo adulto

La fumigación sólo mata al zancudo adulto, pero no destruye los criaderos
En mi familia sí eliminamos los criaderos de zancudo

Corredor endémico casos sospechosos de Dengue, El Salvador SE 43/2021



Situación acumulada de Dengue, El Salvador SE01-43 de 2020-2021

	Año 2020	Año 2021	Diferencia de casos
Casos Sospechosos (SE 1-43)	4,967	4,534	-433
Casos probable de dengue (SE 1-43)	25	12	-13
Casos confirmados con y sin signo de alarma (SE 1-42)	5	5	0
Casos confirmados dengue grave (SE 1-42)	27	8	-19
Total casos confirmados dengue (SE 1-42)	32	13	-19
Hospitalizaciones (SE 1-43)	968	680	-288
Fallecidos (SE 1-43)	1	0	-1

A la SE43 del 2021 se contabilizan 4,534 casos sospechosos, comparado con 4,967 casos en 2020.

Hasta la SE43 del 2021 se han presentado 12 casos probables de dengue comparado con 25 casos para el mismo periodo de 2020.

Hasta la SE42 del 2021 se han confirmado 13 casos y para el mismo periodo en 2020 se habían confirmado 32 casos. Por otro lado, se han reportado 680 hospitalizaciones en el 2021.

Casos probables y confirmados de dengue por grupos de edad, El Salvador 2021

Grupo de edad	Probable SE43	Confirmado SE42
<1 año	1	0
1-4 años	1	0
5-9 años	3	3
10-14 años	2	4
15-19 años	2	5
20-29 años	1	1
30-39 años	1	0
40-49 años	1	0
50-59 años	0	0
>60 años	0	0
	12	13



Casos probables y confirmados de dengue por departamento, El Salvador 2021

Departamento	Probable SE43	Confirmado SE42
Ahuachapán	0	0
Santa Ana	0	0
Sonsonate	0	0
Chalatenango	0	0
La Libertad	0	0
San Salvador	3	7
Cuscatlán	1	0
La Paz	1	0
Cabañas	0	0
San Vicente	1	2
Usulután	0	0
San Miguel	4	2
Morazán	2	2
La Unión	0	0
Otros países	0	0
	12	13



FUENTE: VIGEPES

Resultados de muestras de casos sospechosos de dengue, El Salvador 2021

Tipo de Prueba	SE 43			SE 1-43		
	Pos	%pos	Total	Pos	%pos	Total
PCR	0	--	0	6	7	85
IGM	0	--	1	12	35	34
Total	0	0	1	18	15	119



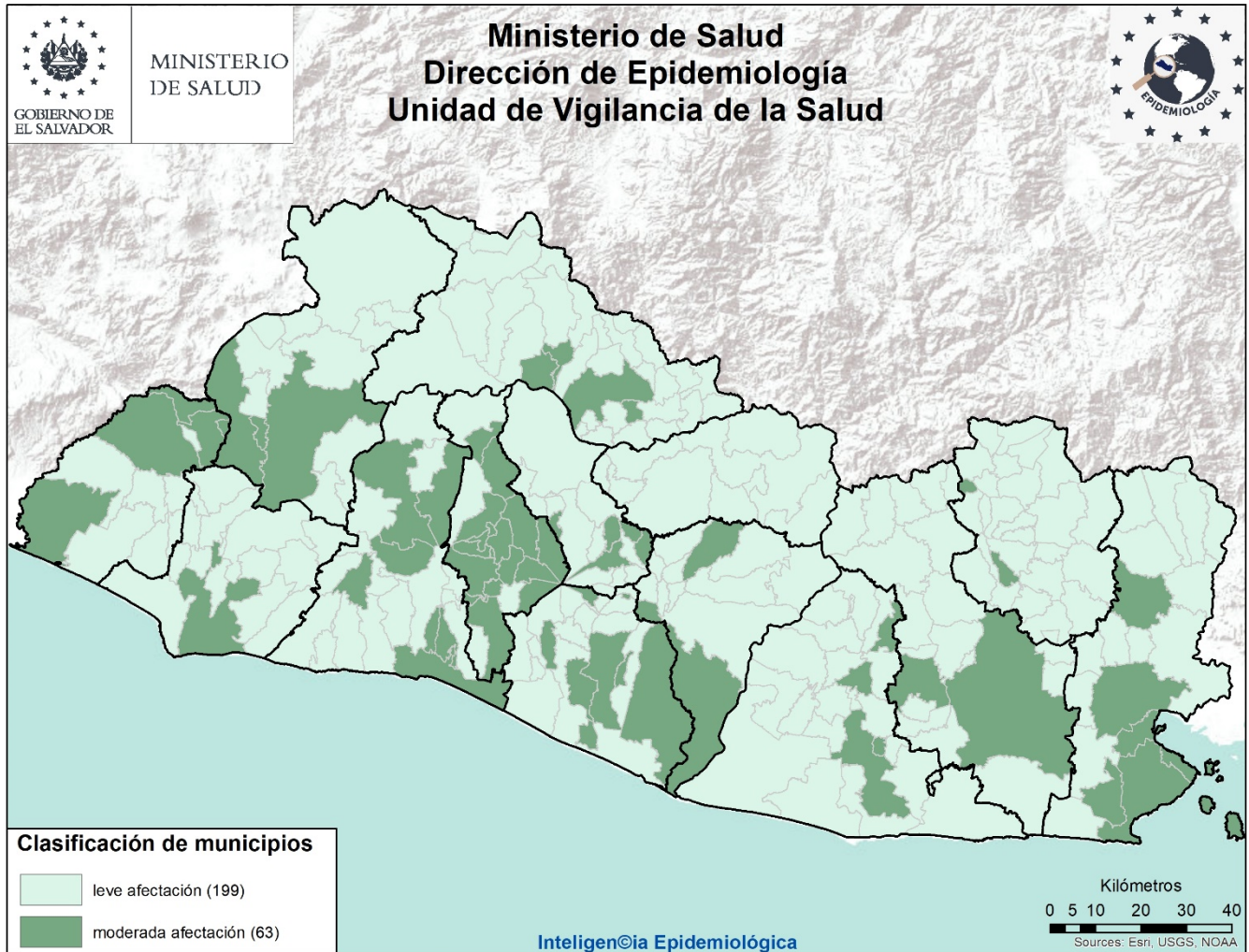
El total de muestras procesadas para dengue hasta la SE 43 fueron 119 con una positividad del 15%

Hasta la SE 43 se han procesado 85 muestras para PCR, con una positividad del 7% (6 muestras)

La positividad de muestras procesadas de IgM hasta la SE43 es 35% (12 muestra)



Estratificación de municipios con base a criterios epidemiológicos y entomológicos para dengue, El Salvador SE43, 2021.



Criterios epidemiológicos y entomológicos utilizados para cada uno de los 262 municipios representados en el presente mapa.

- Razón Estandarizada de Morbilidad (REM) de casos sospechosos de dengue (IC. 95%)
- REM de confirmados de dengue (IC. 95%)
- REM de sospechosos graves de dengue (IC. 95%)
- Porcentaje larvario de vivienda
- Porcentaje de viviendas no intervenidas (C,R,D)
- Densidad poblacional.

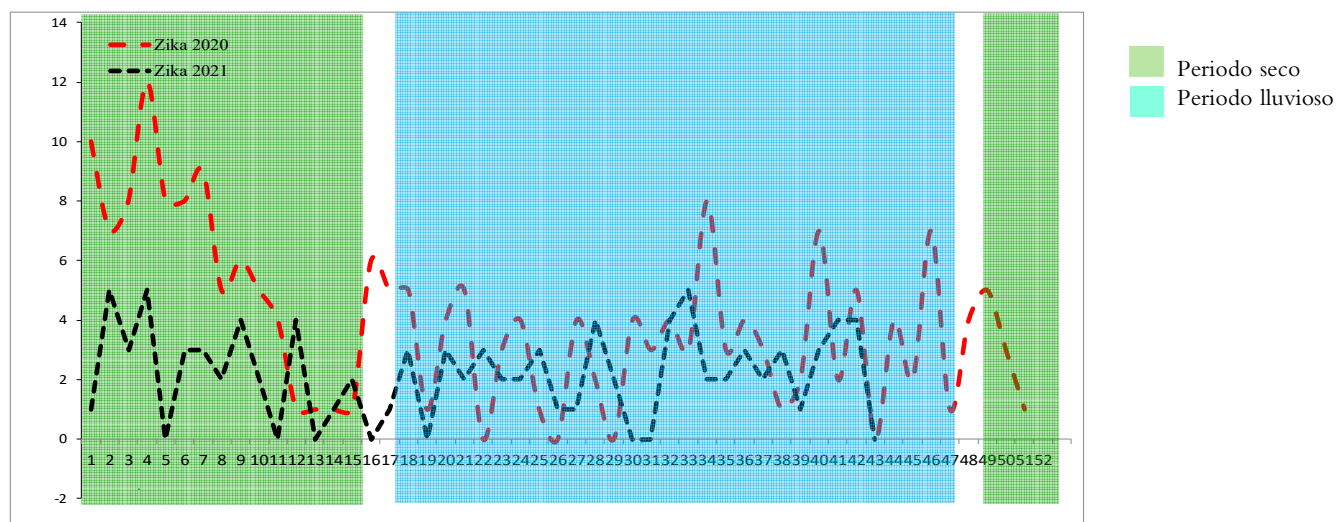
Sobre situación epidemiológica del mapa:

- Dengue se encuentra en zona de éxito en el corredor endémico.
- **No hay ningún municipio** con afectación grave en el territorio Salvadoreño.
- 63 municipios con niveles de afectación moderada y 199 con afectación leve.

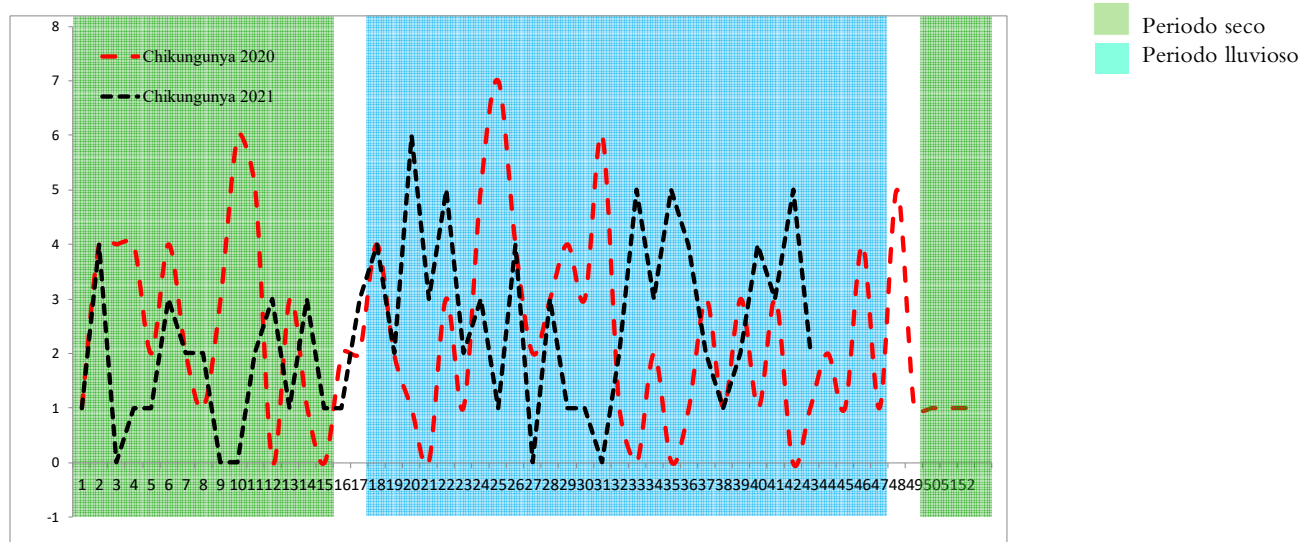


Situación epidemiológica de zika y chikungunya

Casos sospechosos de zika SE 01-43 de 2020 - 2021



Casos sospechosos de chikungunya SE 01-43 de 2020 - 2021



	Año 2020	Año 2021	Diferencia de casos	% de variación
Casos sospechosos Zika	175	95	-80	-46%
Fallecidos	0	0	0	0%
Casos sospechosos Chikungunya	105	101	-4	-4%
Fallecidos	0	0	0	0%

Fuente: VIGEPES



Casos con sospecha de zika y chikungunya por grupo de edad SE 01-43 de 2021

Grupos edad	Zika		Chikungunya	
	Casos	Tasa	Casos	Tasa
<1	45	41.5	2	1.8
1-4	4	0.9	9	2.0
5-9	7	1.3	7	1.3
10-19	6	0.5	11	0.9
20-29	14	1.0	28	2.0
30-39	11	1.1	16	1.6
40-49	2	0.3	10	1.3
50-59	3	0.5	12	2.0
>60	3	0.4	6	0.7
Total general	95	1.4	101	1.5

Casos con sospecha de zika y chikungunya por departamento SE 01-43 de 2021

Departamento	Zika		Chikungunya	
	casos	Tasa	casos	tasa
Ahuachapán	0	0.0	0	0.0
Santa Ana	6	1.0	1	0.2
Sonsonate	3	0.6	3	0.6
Chalatenango	5	2.3	23	10.8
La Libertad	12	1.4	9	1.1
San Salvador	21	1.1	18	1.0
Cuscatlán	5	1.8	6	2.1
La Paz	7	1.8	3	0.8
Cabañas	6	3.4	5	2.8
San Vicente	4	2.1	4	2.1
Usulután	5	1.3	5	1.3
San Miguel	7	1.3	8	1.5
Morazán	3	1.4	11	5.1
La Unión	11	3.9	5	1.8
Otros Países	0		0	
Total general	95	1.4	101	1.5

Fuente: VIGEPES



Casos con sospecha de Zika en embarazadas SE 01-43 de 2021

Departamento	casos
Ahuachapán	0
Santa Ana	0
Sonsonate	0
Chalatenango	0
La Libertad	1
San Salvador	1
Cuscatlán	0
La Paz	0
Cabañas	0
San Vicente	0
Usulután	0
San Miguel	2
Morazán	0
La Unión	0
Otros Países	0
Total general	4

Fuente: VIGEPES

**En mis *manos*
está**

Protegerme del zika

Si sospecha o está embarazada:

1. Infórmese

¿Qué es el zika?
Es una enfermedad causada por el virus del Zika que se transmite por la picadura del zancudo *Aedes aegypti*, el mismo que transmite el dengue y chikungunya.

2. Controle al zancudo transmisor

- Utilice ropa que cubra brazos y piernas, tales como camisa manga larga, pantalones, licras, medias y calcetines.
- Use mosquitero.
- Use repelentes recomendados por el Ministerio de Salud y aplíquelo en la piel.
- Elimine criaderos de zancudos.
- Aplique la *Untadita* y tape los recipientes donde almacena agua.
- Otra opción para el control de larvas y cabezón del zancudo es el uso de peces pequeños (alevines).

Recuerde, si se encuentra en el primer trimestre de embarazo acuda a sus controles prenatales cuanto antes para prestar atención a su salud y a la de su futuro bebé.



3. Actúe

Si presenta:

- Sarpullido con picazón en la piel.
- Enrojecimiento de los ojos sin pus.
- Dolores de cabeza y coyuntura.

Es necesario que acuda a su Unidad Comunitaria de Salud Familiar más cercana y no se automedique.



Índice larvario de vivienda (IC) por departamento y porcentaje de criaderos detectados. SE 43 – 2021, El Salvador

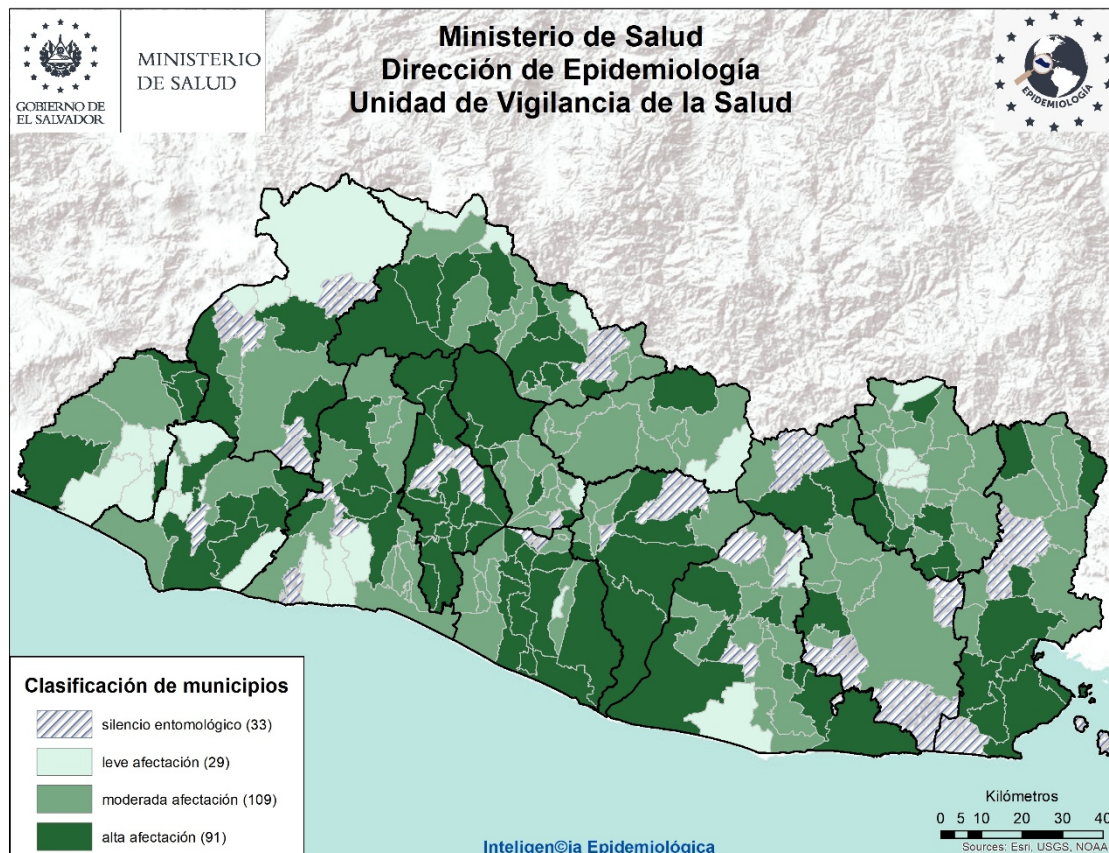
Departamento	IC
San Salvador	16
La Unión	13
Sonsonate	13
Chalatenango	11
La Paz	11
San Miguel	10
Ahuachapán	9
Morazán	9
Usulután	9
Cabañas	9
Cuscatlán	8
Santa Ana	7
San Vicente	7
La Libertad	6
Nacional	9

62 municipios sin información

Depósitos	Porcentaje
Útiles	73
Inservibles	22
Naturales	1
Llantas	4



Estratificación de municipios según índice larvario de vivienda, SE 43 2021, El Salvador



Actividades regulares de eliminación y control del vector que transmite el Dengue, Chikungunya y Zika SE 43– 2021

- Se visitaron 32,947 viviendas, inspeccionando 31,518 (96%) realizando búsqueda, tratamiento y eliminación de criaderos de zancudos; Población beneficiada 358,376 personas.
- En 13,979 viviendas se utilizó 1059 Kg de larvicida granulado al 1% y en el resto ya tenían aplicación de larvicida, BTI, lavado de los depósitos, tapado, embrocado, eliminado o peces como control biológico de las larvas de zancudos.
- Entre las medidas observadas y realizadas, se encontró que de 118,315 depósitos inspeccionados; 3,578 con peces (3%), 87,196 abatizados, lavados, tapados entre otros (74%) y 27,541 inservibles eliminados (23%)
- Se fumigaron 84,451 viviendas y 1,019 áreas colectivas (centros educativos, iglesias, instalaciones de instituciones entre otros)
- 50 Controles de foco con medidas integrales. (búsqueda, tratamiento o eliminación de criaderos de zancudos, búsqueda activa de febriles, entrevistas educativas sobre el control y eliminación de criaderos, fumigación intra y peridomiliar en un radio de 100 metros.
- 868 áreas colectivas tratadas con medidas integrales de búsqueda, tratamiento o eliminación de criaderos de zancudos. (Se utilizó 174 Kg. de larvicida al 1%)

Actividades de educación para la salud realizadas por personal de vectores

- 1,096 charlas impartidas
- 44 horas de perifoneo
- 495 material educativo entregado en las visitas (hojas volantes, afiches entre otros)

Recurso Humano intersectorial participante 1,428

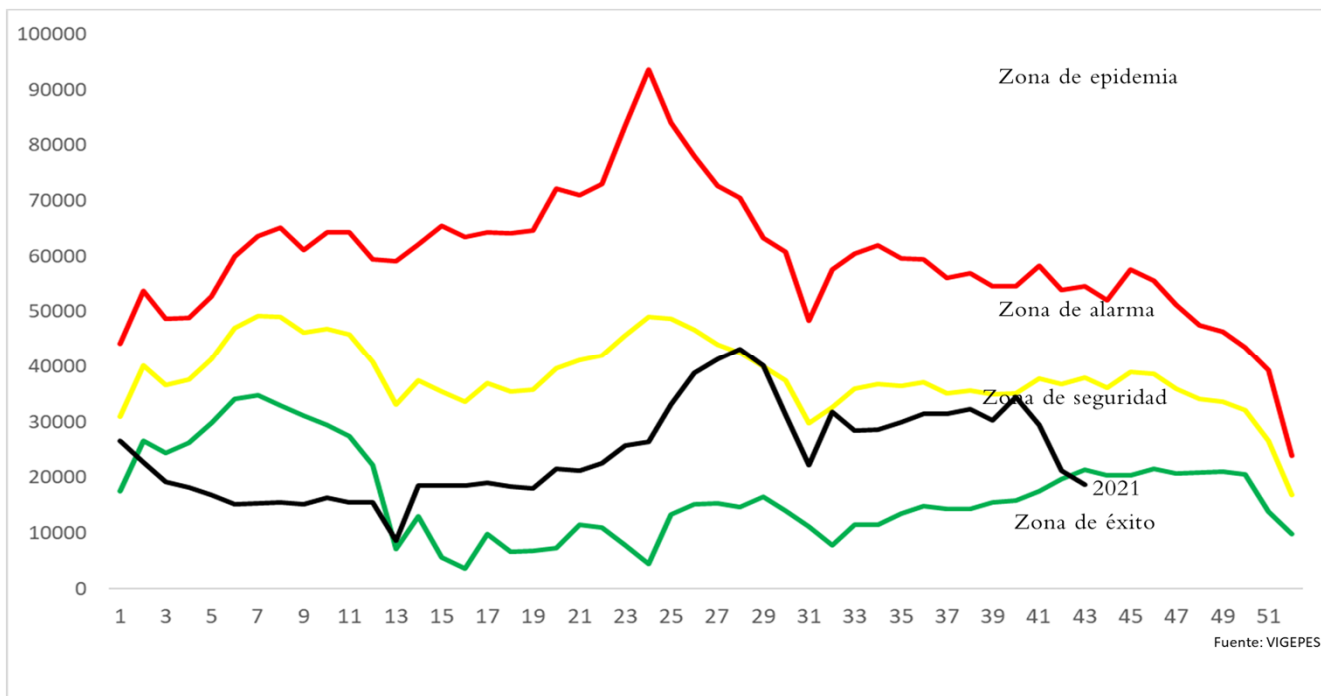
- 66% Ministerio de Salud, 34% otras Instituciones, voluntarios y líderes comunales.



Situación epidemiológica de las infecciones respiratorias agudas (IRA), El Salvador, SE 01-43 2021

➤ Comparando la tasa acumulada a la semana 43 del año 2021 (16,503 casos x100mil/hab.) con el mismo período del año 2020 (13,992 casos x100mil/hab.), se evidencia una diferencia de tasas de 2,511 casos x100mil/hab.

Corredor endémico IRAS, El Salvador SE 01- 43 de 2021



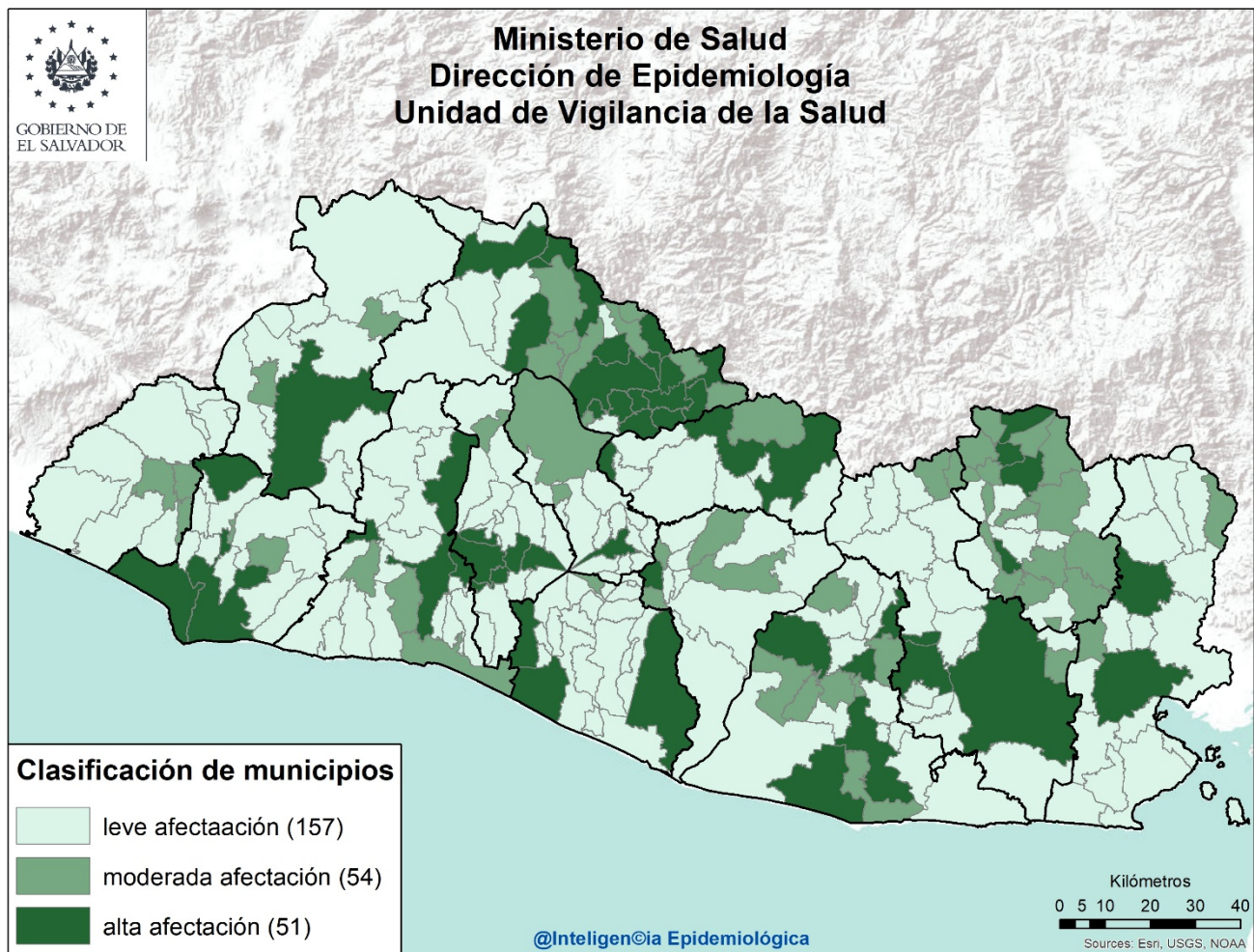
Casos y tasas por grupo de edad y departamento de IRAS, El Salvador, SE01-43 2021

Grupos de Edad	Total general	Tasa x 100,000
< 1	65,748	53,206
1-4	168,249	34,110
5-9	115,087	19,114
10-19	82,469	7,142
20-29	212,451	16,778
30-39	158,834	17,540
40-49	124,884	17,308
50-59	88,382	15,700
> 60	73,295	9,499
Total general	1,089,399	16503

Departamentos	Total general	Tasa x 100,000
Ahuachapán	43,514	12,238
Santa Ana	79,367	12,878
Sonsonate	71,648	15,006
Chalatenango	38,123	17,924
La Libertad	142,537	17,606
San Salvador	416,956	23,663
Cuscatlán	32,574	11,366
La Paz	49,930	14,055
Cabañas	18,435	10,763
San Vicente	24,495	12,867
Usulután	52,896	13,681
San Miguel	66,946	13,390
Morazán	24,005	11,434
La Unión	27,973	10,448
Otros países		
Total general	1,089,399	16503



Estratificación de municipios con base razón estandarizada de morbilidad (RME. IC 95%) de infecciones respiratorias agudas, El Salvador SE 43 2021.



Listado de municipios con alta afectación por IRA

Departamento	Municipio
Santa Ana	Santa Ana
Sonsonate	Acajutla
	Sonsonate
	Juayúa
La Libertad	Quezaltepeque
	Sacacoyo
	Santa Tecla
	Antiguo Cuscatlán
Chalatenango	Arcatao
	Azacualpa
	Chalatenango
	La Palma
	Las Flores
	Las Vueltas
	Ojos de Agua
	San Antonio de la Cruz
	San Antonio Los Ranchos

Departamento	Municipio
	San Fernando
	San Isidro Labrador
	San Miguel de Mercedes
	Tejutla
	Concepción Quezaltepeque
	Dulce Nombre de María
	San José Cancasque
	Potonico
San Salvador	Ilopango
	Mejicanos
	San Marcos
	San Salvador
	Soyapango
Cuscatlán	Cojutepeque
La Paz	Olocuilta
	Zacatecoluca
	San Luís Talpa

Departamento	Municipio
San Vicente	Verapaz
Cabañas	Cinquera
	Sensuntepeque
Usulután	Puerto El Triunfo
	San Buenaventura
	Berlín
	Santiago de María
	Usulután
San Miguel	Chinameca
	Nueva Guadalupe
	San Miguel
La Unión	Yayantique
	San José
Morazán	Jocaitique
	Meanguera
	Sensembra
	Perquín



6

Situación epidemiológica de las Neumonías, El Salvador, SE 01- 43 2021

- Comparando la tasa acumulada a la semana 43 del año 2021 (419 casos x100mil/hab.) con el mismo período del año 2020 (330 casos x100mil/hab.), se evidencia una diferencia de tasas de 89 casos x100mil/hab..
- Del total de egresos por Neumonía, el 54% corresponden al sexo masculino; la mayor proporción de egresos se encuentra entre los menores de 5 años (47%), seguido de los mayores de 60 años (28%)
- La tasa de letalidad hospitalaria acumulada hasta la SE43 es menor para el 2021 (11.3%) comparado con el año 2020 (17.9%); El 67% (666) de las muertes ocurren en el adulto mayor de 60 años de edad.
- De acuerdo a la tasa de incidencia por grupos de edad la tasa más alta se encuentra en los menores de 1 año (3,730 x 100,000 hab.), seguido por los de 1 a 4 años (1,347 x 100,000 hab.).

Letalidad acumulada por neumonía SE 01-43 de 2020 y 2021

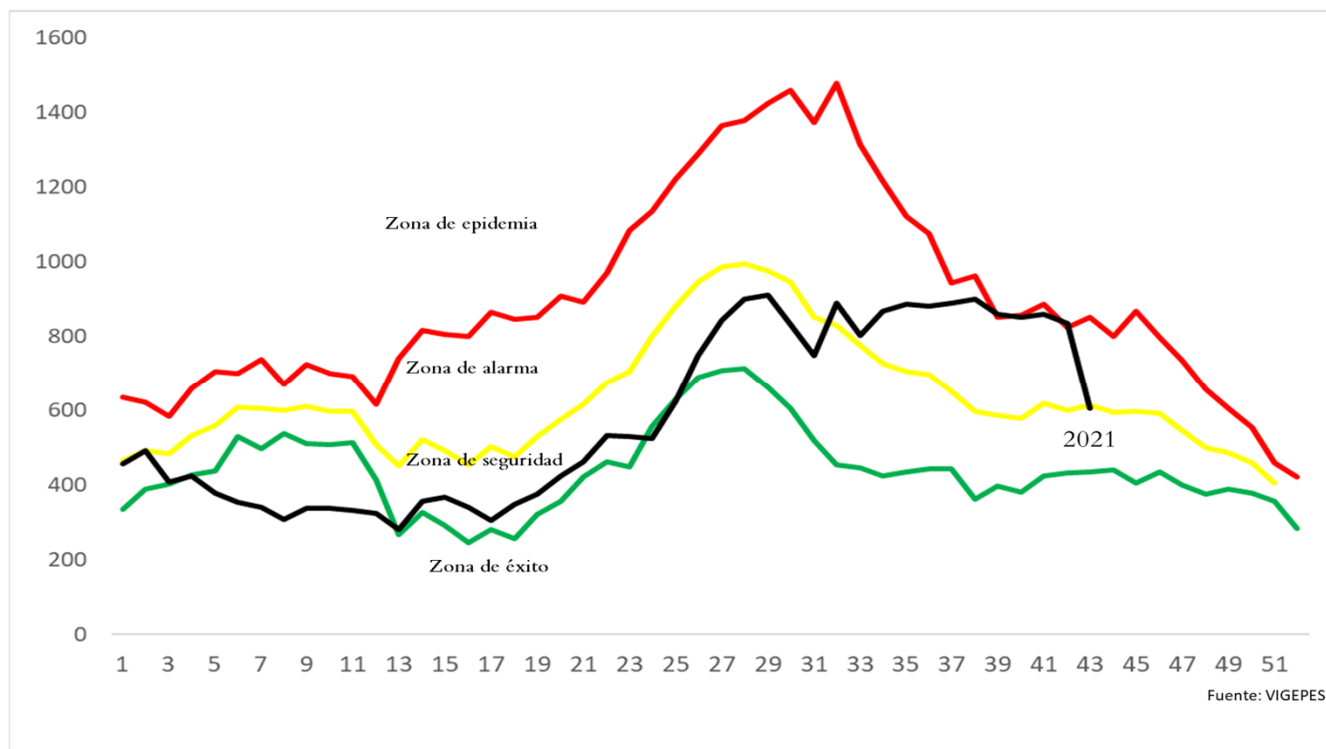
Año	Egresos	Fallecidos	Letalidad (%)
2021	8,753	988	11.3%
2020	6,759	1,212	17.9%

- Fuente: SIMMOW



Situación epidemiológica de las Neumonías, El Salvador SE 01- 43 2021

Corredor endémico Neumonías, El Salvador SE 01- 43 de 2021



Casos y tasas por grupo de edad y departamento de neumonías, SE01-43 de 2021

Grupos de Edad	Total general	Tasa x 100,000
< 1	4,609	3,730
1-4	6,644	1,347
5-9	1,670	277
10-19	750	65
20-29	1,076	85
30-39	1,421	157
40-49	2,009	278
50-59	2,456	436
> 60	7,020	910
Total general	27,655	419

Departamentos	Total general	Tasa x 100,000
Ahuachapán	813	229
Santa Ana	3,672	596
Sonsonate	1,974	413
Chalatenango	620	292
La Libertad	1,399	173
San Salvador	7,847	445
Cuscatlán	815	284
La Paz	963	271
Cabañas	711	415
San Vicente	812	427
Usulután	1,980	512
San Miguel	3,130	626
Morazán	636	303
La Unión	2,283	853
Otros países		
Total general	27,655	419

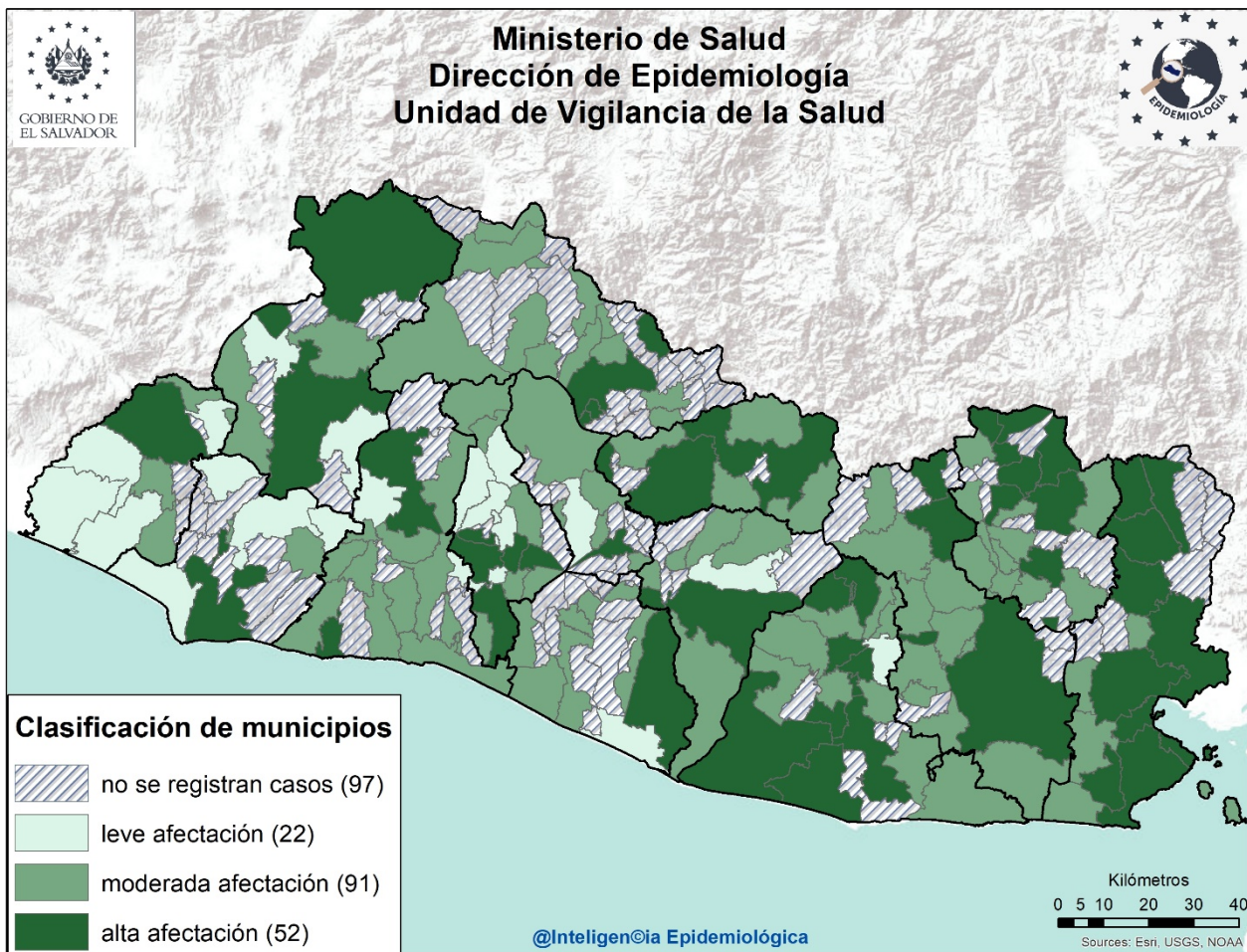
• Fuente: Vigepes



Ministerio de Salud / Dirección de Epidemiología



Estratificación de municipios con base razón estandarizada de morbilidad (RME. IC 95%) de neumonías, El Salvador SE 43 2021.



Listado de municipios con alta afectación por neumonías

Departamento	Municipio
Ahuachapán	Ahuachapán
Sonsonate	Sonsonate
Santa Ana	Santa Ana
	Santiago de La Frontera
	Metapán
La Libertad	San Juan Opico
	Jicalápa
San Salvador	Ilopango
	Mejicanos
	Panchimalco
	San Salvador
	Soyapango
Cuscatlán	Cojutepeque
Chalatenango	Azacualpa
	Chalatenango
	Ojos de Agua
	San Francisco Lempa

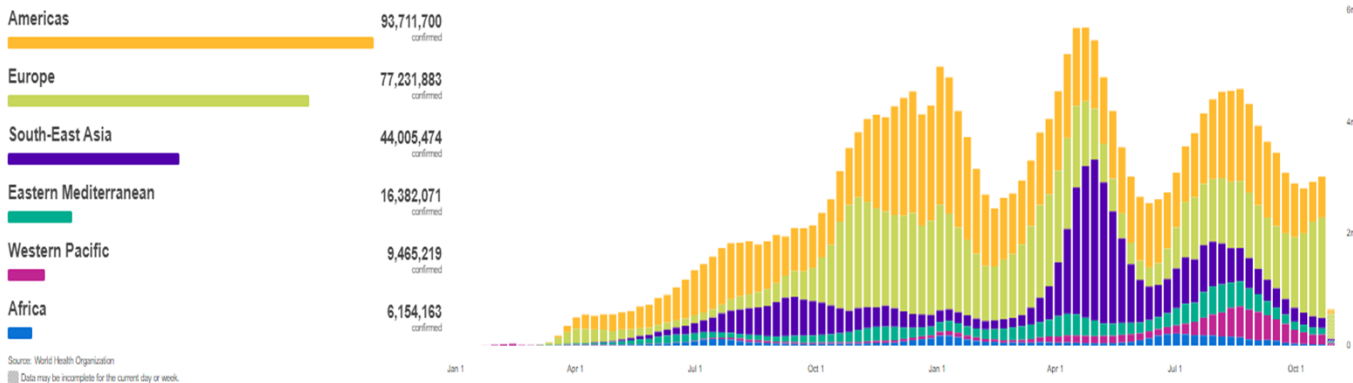
Departamento	Municipio
Cabañas	Cinquera
	Ilobasco
	Sensuntepeque
La Paz	Zacatecoluca
San Vicente	Guadalupe
	San Vicente
Usulután	California
	Estanzuelas
	Jiquilisco
	Nueva Granada
	Puerto El Triunfo
	Alegria
	Ozatlán
	Santiago de María
	Usulután
San Miguel	Carolina
	Ciudad Barrios

Departamento	Municipio
	Nueva Guadalupe
	San Miguel
La Unión	Anamoros
	Conchagua
	Lislique
	Pasaquina
	Yayantique
	Polorós
	San José
	La Unión
Morazán	Cacaopera
	Joateca
	Jocoaitique
	Meanguera
	Osicala
	San Fernando
	San Francisco Gotera
	Perquín



Situación mundial del 2019-nCov al 02 de noviembre de 2021

Curva epidémica de casos confirmados de COVID-19 WHO Coronavirus Disease, al 02 de Noviembre de 2021 5:40 pm CEST



Casos Acumulados	Casos nuevos en las ultimas 24 horas	Muertes Acumuladas	Muertes reportadas en las ultimas 24 Horas	Letalidad
246 951 274	347 703	5 004 855	5 981	2.03%

Fuente: OMS, Reporte de Situación de la Enfermedad por Coronavirus 2019

Situación Centroamericana y Nacional

Actualización hasta: 02 de Noviembre a las 10:00 A.M. de CA.

CEPRENAC SICA

Coronavirus

Información de Centroamérica y República Dominicana

CASOS CONFIRMADOS 2,572,512	CASOS RECUPERADOS 2,166,048
CASOS ACTIVOS 328,202	CASOS FALLECIDOS 48,262

CASOS POR PAÍS

País	CONFIRMADOS	ACTIVOS	RECUPERADOS	FALLECIDOS
GT	601,657			
CR	590,563			
PA	472,736			
DO	383,317			
HN	375,778			
SV	113,422			
BZ	27,149			
NI	7,890			

Fuente: Información oficial de los Gobiernos de los países del Sistema de la Integración Centroamericana, SICA
Entes rectores del CEPREDENAC

Al momento el tipo de transmisión en El Salvador, esta clasificada por la OMS, como "Local". Hay evidencia de circulación activa del virus en el territorio nacional.

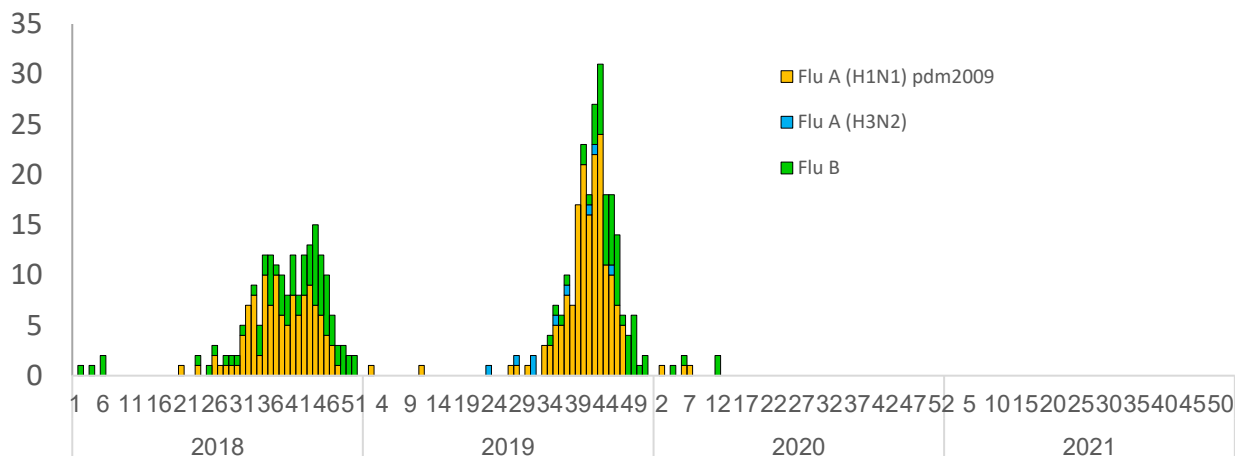
Al 03 de Noviembre 2021 se reportan 113,422 casos Confirmados , 3,654 fallecidos y 94,980 recuperados/ covid19.Gob.sv 03/11/21 12.25 a.m.

Tasa de Letalidad Regional (Centro América y R. Dominicana): de 1.89%.

Fuente: SICA/CEPRENAC covid19.gob.sv



Vigilancia centinela de influenza y otros virus respiratorios El Salvador, SE 43 2021.



Vigilancia Laboratorial para virus respiratorios, Ministerio de Salud, El Salvador, SE 43 de 2021.

Resultados de Laboratorio	2020	2021	SE 43 2021
	Acumulado SE 43		
Total de muestras analizadas	1652	546	17
Muestras positivas a virus respiratorios	48	223	5
Total de virus de influenza (A y B)	8	0	0
Influenza A (H1N1)pdm2009	3	0	0
Influenza A no sub-tipificado	0	0	0
Influenza A H3N2	0	0	0
Influenza B	5	0	0
Total de otros virus respiratorios	40	223	17
Parainfluenza	2	34	0
Virus Sincitial Respiratorio (VSR)	3	178	5
Adenovirus	35	11	0
Positividad acumulada para virus respiratorios	2.91%	40.84%	29.41%
Positividad acumulada para Influenza	0.48%	0%	0%
Positividad acumulada para VSR	0.18%	32.60%	29.41%

La positividad para virus respiratorios durante el período de semana 43 de este año es 40.84%, mayor a lo observado durante el mismo período del año pasado 2.91%;

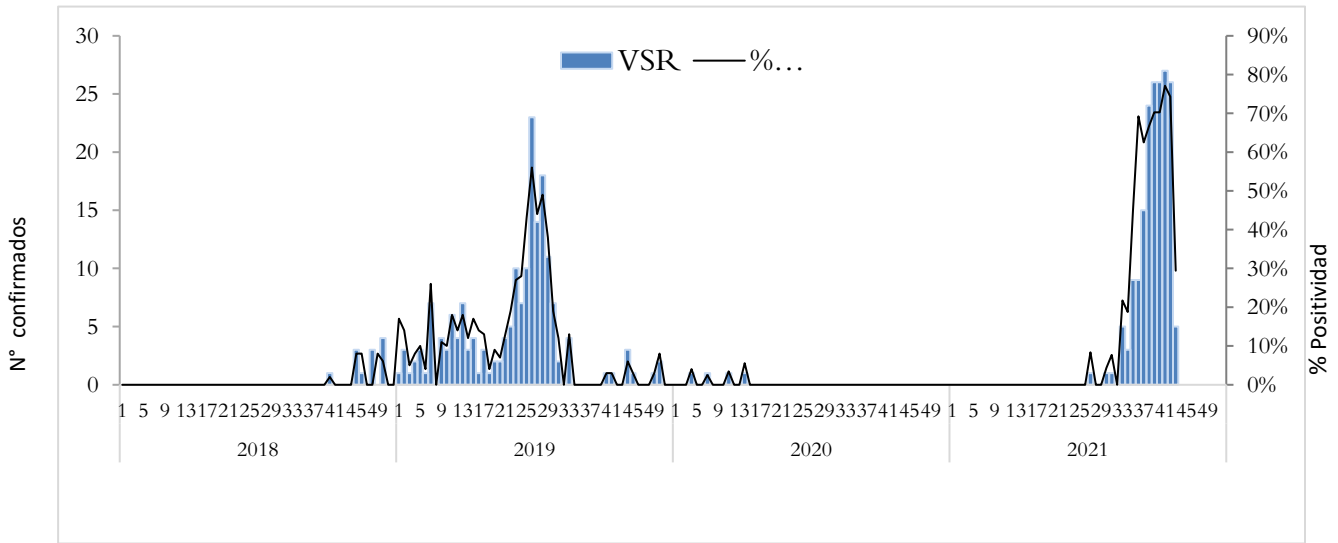
Nota: Datos preliminares

Positividad se incrementa para 2021 por el número de muestras menor para este año

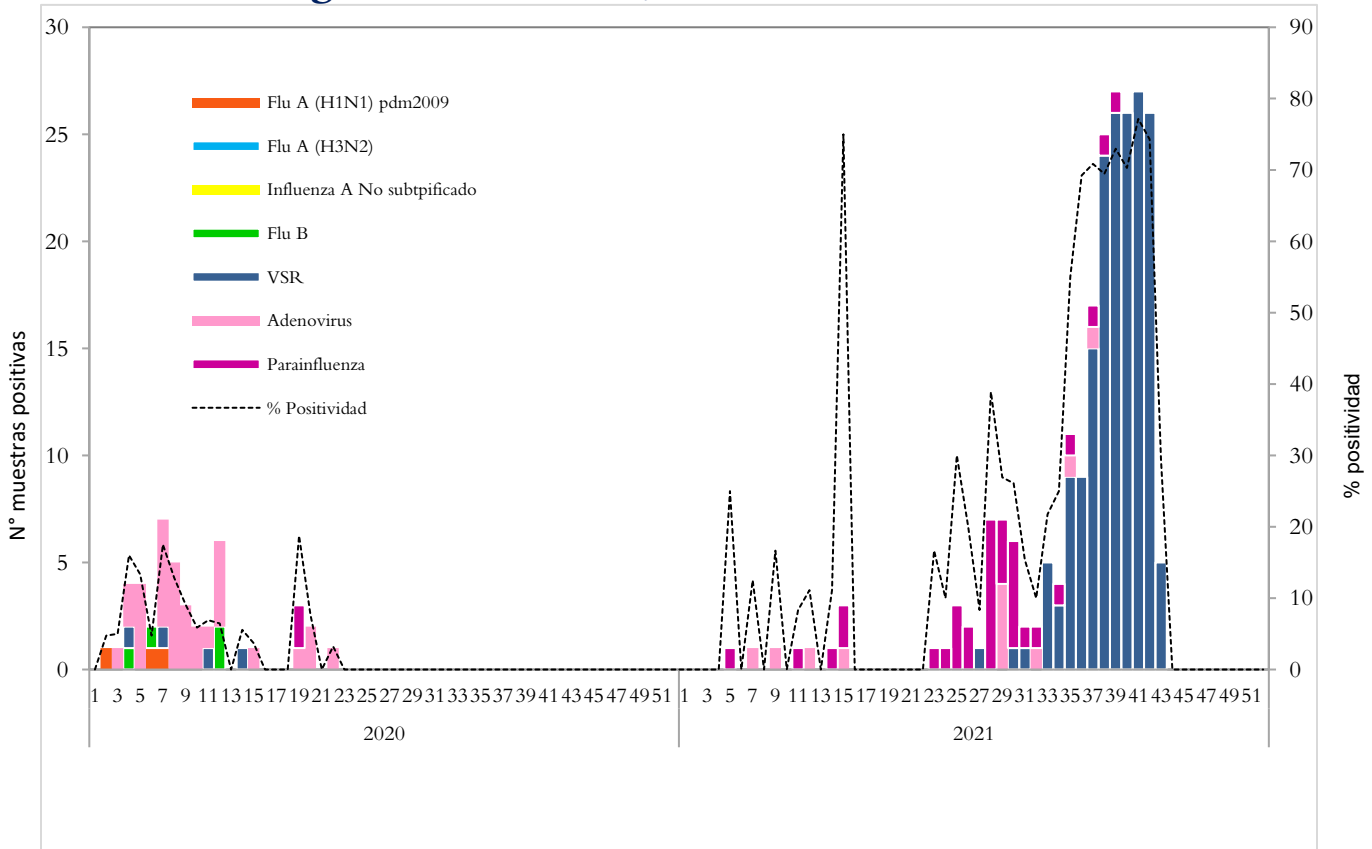
Fuente: VIGEPES



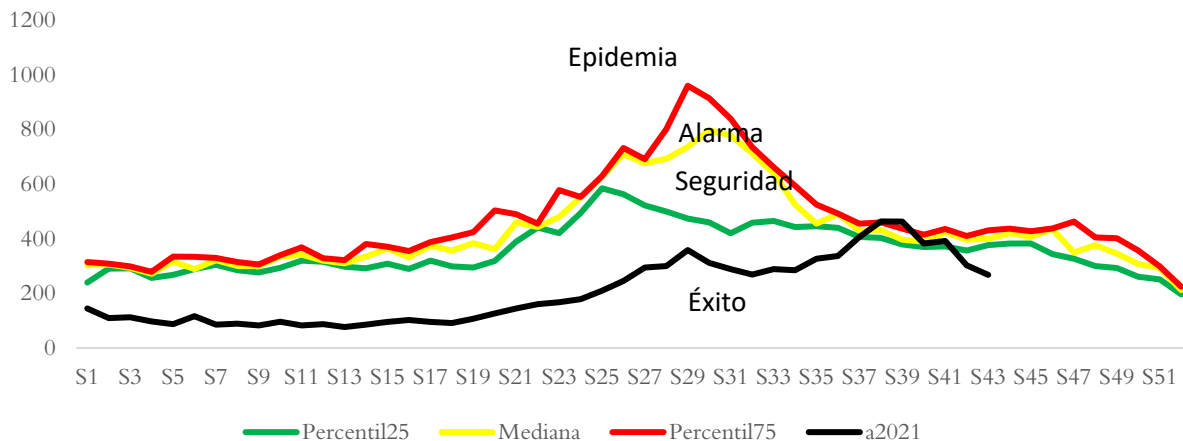
Vigilancia centinela del virus sincitial respiratorio, El Salvador, SE 43 2021.



Distribución de virus respiratorios identificados por vigilancia centinela, El Salvador 2020 - 2021.



Corredor endémico de casos de infección respiratoria aguda grave (IRAG) MINSAL, El Salvador SE 43 2021.

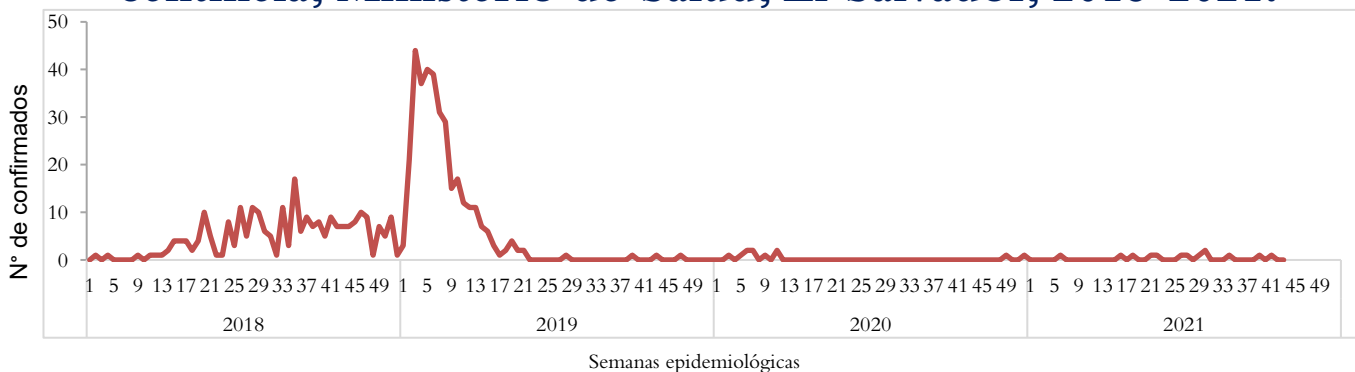


Fuente: Sistema de morbi mortalidad en línea (SIMMOW)

9

Vigilancia centinela de rotavirus

Casos confirmados de rotavirus por año, vigilancia centinela, Ministerio de Salud, El Salvador, 2018-2021.



- En el año 2021, durante el período de las semana 01 a 43 se notificó un total de 707 casos sospechosos de rotavirus, de estos 13 casos confirmados, con una positividad acumulada de **1.84%**, la cual es menor a la observada durante el mismo período de 2020, donde se tomó muestra a 481 sospechosos y se encontraron 9 positivos (Positividad 1.87%)
- Durante la semana 43 se investigó a 5 casos sin aislamiento para rotavirus

Nota: Datos preliminares.



10

Situación epidemiológica de Enfermedad diarreica aguda, El Salvador, SE 01-43 2021

- Comparando la tasa acumulada a la semana 43 del año 2021 (2,968 casos x100mil/hab.) con el mismo período del año 2020 (1,963 casos x100mil/hab.), se evidencia una diferencia de tasas de 1,005 casos x100mil/hab.
- Del total de egresos por Diarrea, el 53% corresponden al sexo masculino. La mayor proporción de egresos se encuentra entre los menores de 5 años (77%) seguido de los de 5 a 9 años (7%).
- La letalidad hospitalaria por diarrea es menor en 2021 comparado con 2020 (reducción del 0.1%).

Letalidad por diarrea de las SE 01-43, años 2020 y 2021.

Año	Egresos	Fallecidos	Letalidad (%)
2021	5,774	36	0.6%
2020	5,127	37	0.7%

Fuente: SIMMOW.

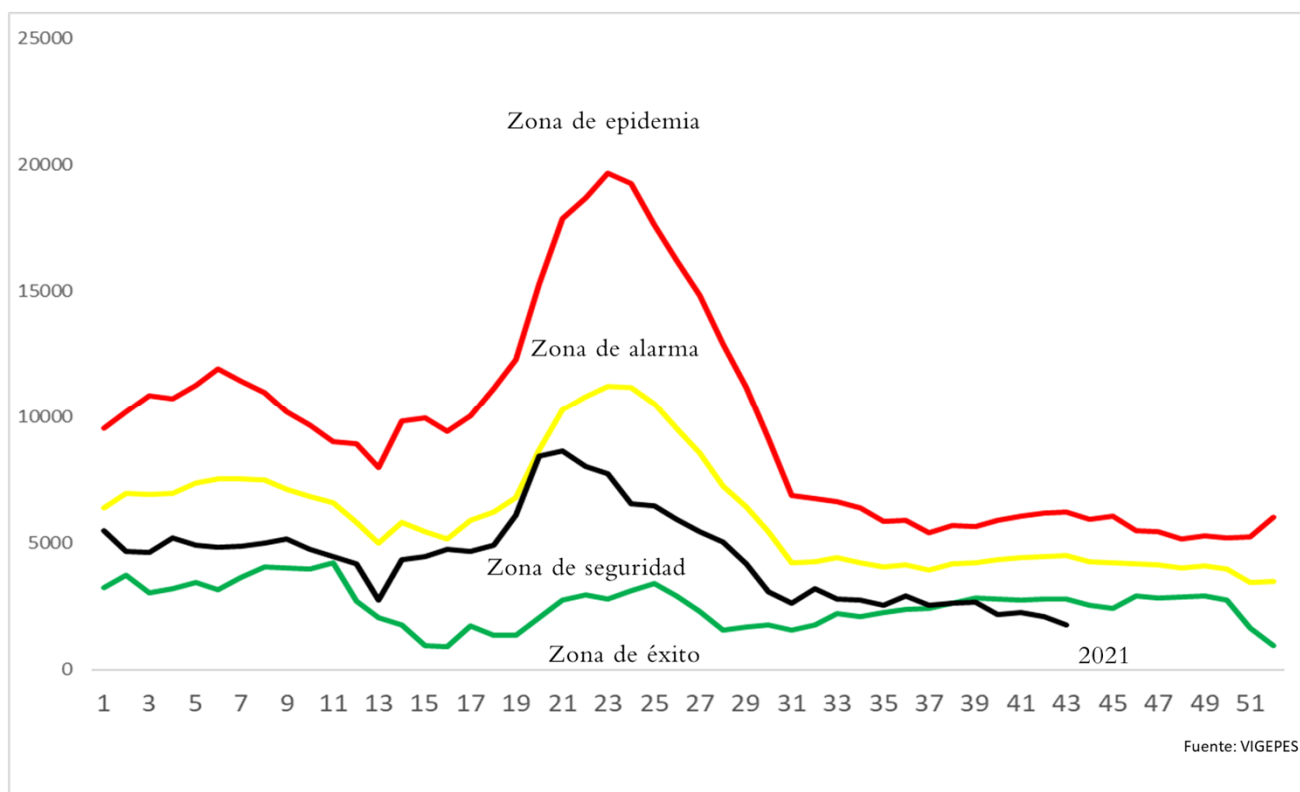


Casos y tasas por grupo de edad y departamento de EDAS, SE 01-43 de 2021

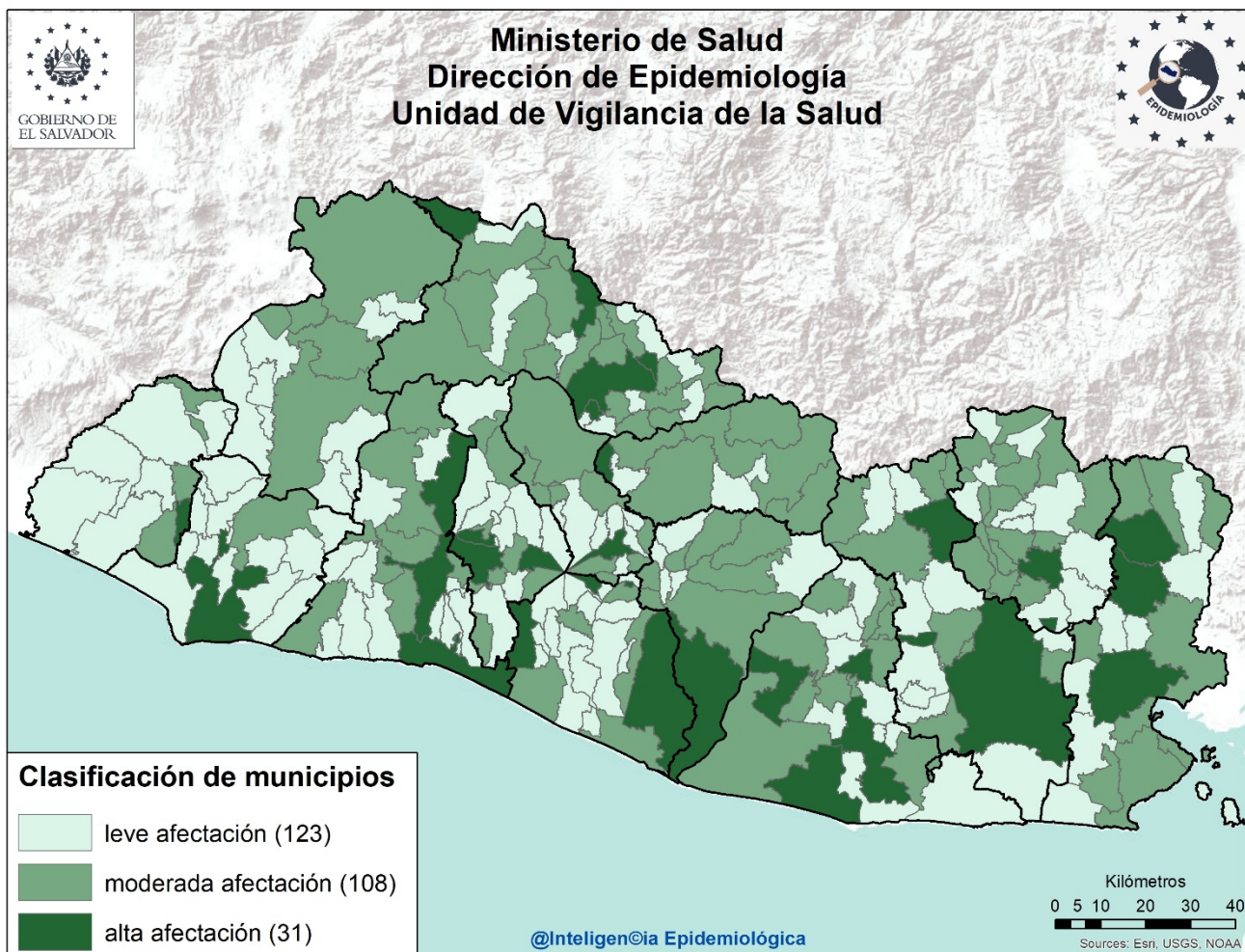
Grupos de Edad	Total general	Tasa x 100,000
< 1	17,442	14,115
1-4	45,855	9,297
5-9	13,697	2,275
10-19	10,317	894
20-29	37,093	2,929
30-39	26,609	2,938
40-49	19,269	2,671
50-59	13,409	2,382
> 60	12,255	1,588
Total general	195,946	2968

Departamentos	Total general	Tasa x 100,000
Ahuachapán	4,209	1,184
Santa Ana	13,031	2,114
Sonsonate	10,727	2,247
Chalatenango	5,759	2,708
La Libertad	27,655	3,416
San Salvador	79,177	4,494
Cuscatlán	6,226	2,172
La Paz	8,900	2,505
Cabañas	4,108	2,398
San Vicente	4,288	2,252
Usulután	9,205	2,381
San Miguel	13,482	2,697
Morazán	3,641	1,734
La Unión	5,538	2,069
Otros países		
Total general	195,946	2968

Corredor endémico de diarreas, El Salvador SE 01-43 de 2021



Estratificación de municipios con base razón estandarizada de morbilidad (RME. IC 95%) de Diarreas y Gastroenteritis, El Salvador SE 43 2021.



Listado de municipios con alta afectación por EDA

Departamento	Municipio
Ahuachapán	San Pedro Púxtla
Sonsonate	Sonsonate
La Libertad	La Libertad
	Quezaltepeque
	Santa Tecla
Chalatenango	Azacualpa
	Chalatenango
	Las Vueltas
	Citalá
	Dulce Nombre de María
San Salvador	Ilopango
	Mejicanos
	San Salvador
Cuscatlán	Cojutepeque
La Paz	Mercedes La Ceiba
	Olocuilta

Departamento	Municipio
La Paz	San Emigdio
	Zacatecoluca
San Vicente	Tecoluca
Cabañas	Cinquera
Usulután	Puerto El Triunfo
	San Agustín
	Santiago de María
	Usulután
San Miguel	Ciudad Barrios
	Nueva Guadalupe
	San Miguel
La Unión	Anamoros
	Yayantique
	San José
Morazán	San Francisco Gotera



Resumen epidemiológico de quemados por pólvora, El Salvador, 01-02 Nov. 2020 - 2021

Casos por departamento

Departamento	casos 2020	tasa por cien mil hab	casos 2021	tasa por cien mil hab
Ahuachapán	0	0.0	0	0.0
Sons onate	0	0.0	0	0.0
Santa Ana	0	0.0	0	0.0
La Libertad	0	0.0	0	0.0
Chalatenango	0	0.0	0	0.0
San Salvador	0	0.0	0	0.0
Cuscatlán	0	0.0	0	0.0
La Paz	0	0.0	0	0.0
San Vicente	0	0.0	0	0.0
Cabañas	0	0.0	0	0.0
Usulután	0	0.0	0	0.0
San Miguel	0	0.0	0	0.0
Morazán	0	0.0	0	0.0
La Unión	0	0.0	0	0.0
Otros Países	0	0.0	0	0.0
Total	0	0	0	0

Casos por grupos de edad

Grupos de edad	casos 2020	tasa por cien mil hab	casos 2021	tasa por cien mil hab
<1	0	0.0	0	0.0
1 - 4	0	0.0	0	0.0
5 - 9	0	0.0	0	0.0
10 - 19	0	0.0	0	0.0
20 - 29	0	0.0	0	0.0
30 - 39	0	0.0	0	0.0
40 - 49	0	0.0	0	0.0
50 - 59	0	0.0	0	0.0
60 y mas	0	0.0	0	0.0
Total	0	0	0	0

Casos por tipo de pirotécnico

Tipo de pirotécnico	2020	%	2021	%
Buscapiguas	0	0.0	0	0.0
Cohetillo	0	0.0	0	0.0
Mortero	0	0.0	0	0.0
Otros	0	0.0	0	0.0
Silbador	0	0.0	0	0.0
Polvorachina	0	0.0	0	0.0
Estrellitas	0	0.0	0	0.0
Volcancitos	0	0.0	0	0.0
Total	0	0	0	0

Casos por grado de quemadura

Grado	2020	%	2021	%
I	0	0.0	0	0.0
II	0	0.0	0	0.0
III	0	0.0	0	0.0
Total	0	0	0	0

Casos por tipo de manejo recibido

Manejo	2020	%	2021	%
Ambulatorio	0	0.0	0	0.0
Hospitalario	0	0.0	0	0.0
Referido	0	0.0	0	0.0
Total	0	0	0	0

% de quemaduras por sitio anatómico

Sitio	Casos 2021
Cabeza	0
Ojos	0
Extremidades superiores	0
Manos	0
Dedos de manos	0
Extremidades inferiores	0