

**Boletín Epidemiológico Semana 47 ( del 21 al 27 de Noviembre 2021)**

**CONTENIDO:**

1. Resumen de eventos de notificación hasta SE 47/2021.
2. Alertas internacionales.
3. Situación epidemiológica de dengue.
4. Situación epidemiológica de zika y chikungunya.
5. Infección respiratoria aguda.
6. Neumonías.
7. Situación mundial del 2019-nCov (OMS)
8. Vigilancia centinela de influenza y otros virus respiratorios.
9. Vigilancia centinela de rotavirus.
10. Enfermedad diarreica aguda.
11. Resumen de quemados por pólvora 2020 – 2021.

**1**

**Resumen acumulado de eventos de notificación SE 01-47 de 2019-2021**

No	Evento	Acumulado				Diferencia	Diferencia
		SE 46	2019	2020	2021	de casos 2021-2020	2021-2020 (%)
1	Casos sospechosos de dengue	110	26,378	5,224	5,041	-183	-4
2	Casos sospechosos de Chikungunya*	0	660	113	103	-10	-9
3	Casos sospechosos de Zika	5	774	189	108	-81	-43
4	Infección respiratoria aguda	17,846	1,801,576	993,713	1,192,502	198,789	20
5	Neumonías	334	35,160	23,028	29,880	6,852	29.8
6	Diarrea y gastroenteritis	2,133	330,717	140,501	206,746	66,245	47
7	Fiebre Tifoidea	2	1,472	549	807	258	47
8	Hepatitis Aguda A	1	762	243	111	-132	-54
9	Parotiditis Infecciosa	2	2,189	249	155	-94	-38
10	Enfermedad Febril Eruptiva	7	539	167	358	191	100
11	Paludismo Confirmado**		1	0	1		

\* Nivel local corrige dato de Chikungunya 2021

\*\* Casos importados para año 2019 y 2021

Datos preliminares sobre la base del reporte de 1155 unidades notificadoras (93%) del total (1,238).

Fuente: Actualización Regional, OPS/OMS

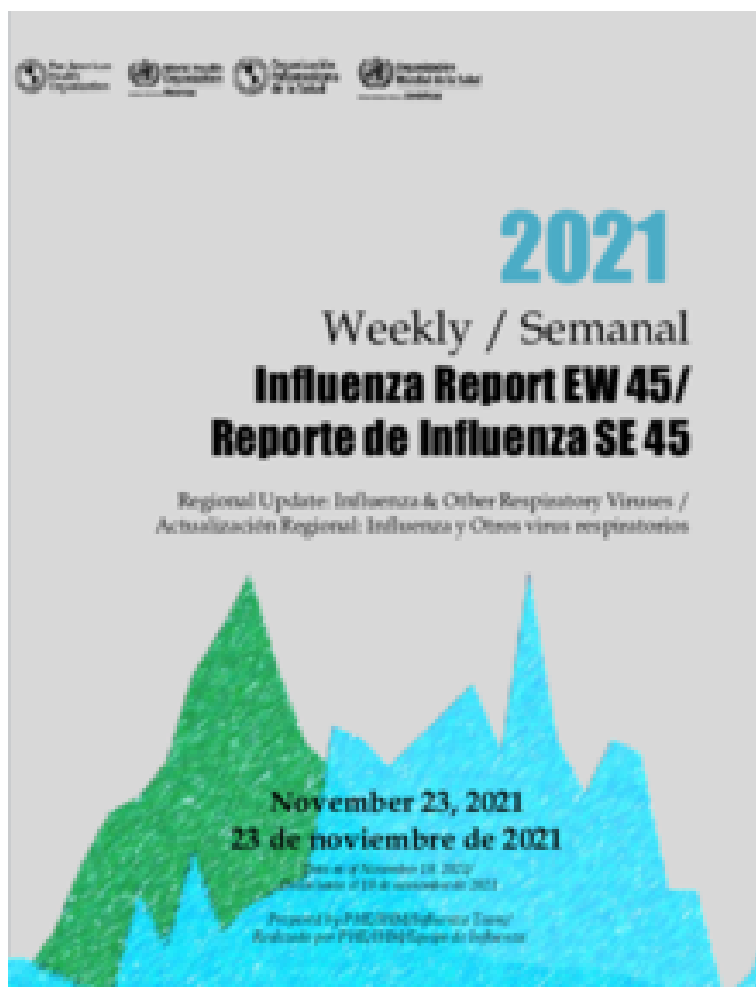
<https://www.paho.org/en/documents/regional-update-influenza-epidemiological-week-45-november-24-2021>

### Distribución de virus de influenza por región, 2014 – 2021

Remítase al sitio Web: [http://ais.paho.org/hip/viz/ed\\_flu.asp](http://ais.paho.org/hip/viz/ed_flu.asp)

### Distribución de virus de sincicial respiratorio por región, 2014 – 2021

Remítase al sitio Web: [http://ais.paho.org/hip/viz/ed\\_flu.asp](http://ais.paho.org/hip/viz/ed_flu.asp)



En mis **manos**  
está

Destruir los criaderos del zancudo transmisor de Dengue, Chikunguya y Zika



Huevo



Larva



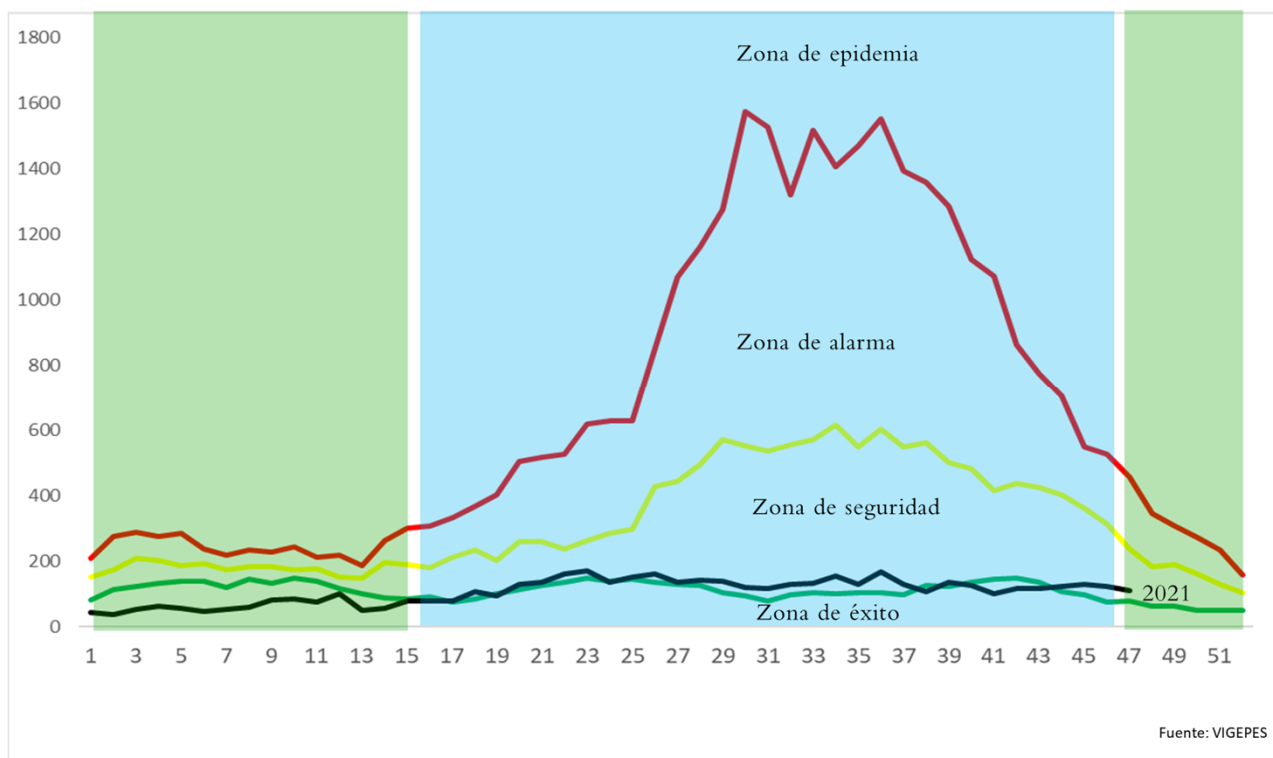
Pupa



Zancudo adulto

La fumigación sólo mata al zancudo adulto, pero no destruye los criaderos  
**En mi familia sí eliminamos los criaderos de zancudo**

## Corredor endémico casos sospechosos de Dengue, El Salvador SE 47/2021



## Situación acumulada de Dengue, El Salvador SE01-47 de 2020-2021

	Año 2020	Año 2021	Diferencia de casos
Casos Sospechosos (SE 1-47)	5,224	5,041	-183
Casos probable de dengue (SE 1-47)	27	13	-14
Casos confirmados con y sin signo de alarma (SE 1-46)	6	9	3
Casos confirmados dengue grave (SE 1-46)	25	9	-16
Total casos confirmados dengue (SE 1-46)	31	18	-13
Hospitalizaciones (SE 1-47)	1,015	749	-266
Fallecidos (SE 1-47)	1	0	-1

A la SE47 del 2021 se contabilizan 5,041 casos sospechosos, comparado con 5,224 casos en 2020.

Hasta la SE47 del 2021 se han presentado 13 casos probables de dengue comparado con 27 casos para el mismo periodo de 2020.

Hasta la SE46 del 2021 se han confirmado 18 casos y para el mismo periodo en 2020 se habían confirmado 31 casos. Por otro lado, se han reportado 749 hospitalizaciones en el 2021.

### Casos probables y confirmados de dengue por grupos de edad, El Salvador 2021

Grupo de edad	Probable SE47	Confirmado SE46
<1 año	1	1
1-4 años	1	0
5-9 años	3	5
10-14 años	2	3
15-19 años	2	7
20-29 años	2	2
30-39 años	1	0
40-49 años	1	0
50-59 años	0	0
>60 años	0	0
	<b>13</b>	<b>18</b>





## Casos probables y confirmados de dengue por departamento, El Salvador 2021

Departamento	Probable SE47	Confirmado SE46
Ahuachapán	0	0
Santa Ana	0	0
Sonsonate	0	0
Chalatenango	0	0
La Libertad	0	0
San Salvador	4	12
Cuscatlán	1	0
La Paz	1	0
Cabañas	0	0
San Vicente	1	2
Usulután	0	0
San Miguel	4	2
Morazán	2	2
La Unión	0	0
Otros países	0	0
	<b>13</b>	<b>18</b>



FUENTE: VIGEPES

## Resultados de muestras de casos sospechosos de dengue, El Salvador 2021

Tipo de Prueba	SE 47			SE 1-47		
	Pos	%pos	Total	Pos	%pos	Total
PCR	0	--	1	11	12	101
IGM	0	--	1	13	37	36
<b>Total</b>	<b>0</b>	<b>0</b>	<b>2</b>	<b>24</b>	<b>18</b>	<b>137</b>



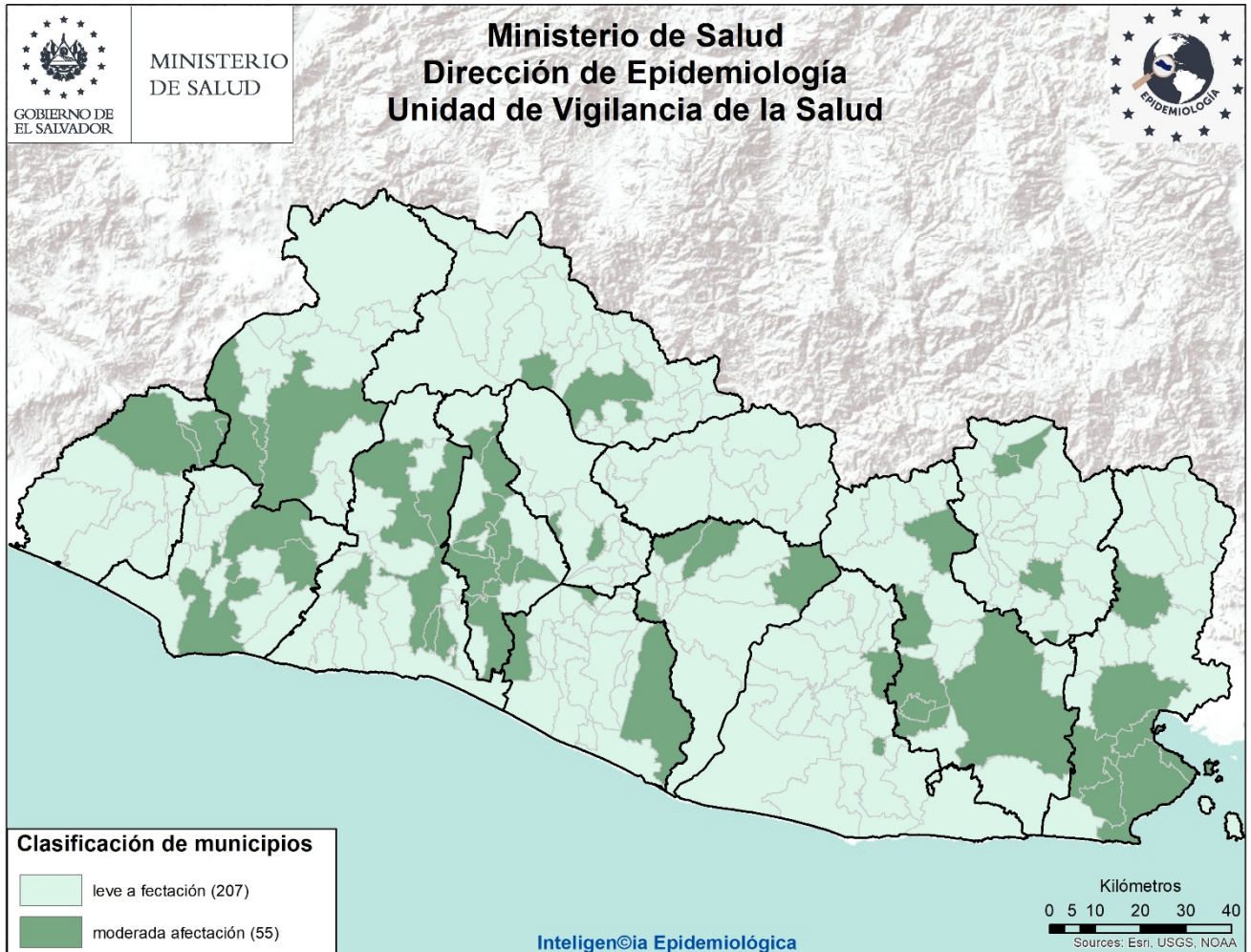
El total de muestras procesadas para dengue hasta la SE 47 fueron 137 con una positividad del 18%

Hasta la SE 47 se han procesado 101 muestras para PCR, con una positividad del 12% (11 muestras)

La positividad de muestras procesadas de IgM hasta la SE47 es 37% (13 muestra)



# Estratificación de municipios con base a criterios epidemiológicos y entomológicos para dengue, El Salvador SE47, 2021.



Criterios epidemiológicos y entomológicos utilizados para cada uno de los 262 municipios representados en el presente mapa.

- Razón Estandarizada de Morbilidad (REM) de casos sospechosos de dengue (IC. 95%)
- REM de confirmados de dengue (IC. 95%)
- REM de sospechosos graves de dengue (IC. 95%)
- Porcentaje larvario de vivienda
- Porcentaje de viviendas no intervenidas (C,R,D)
- Densidad poblacional.

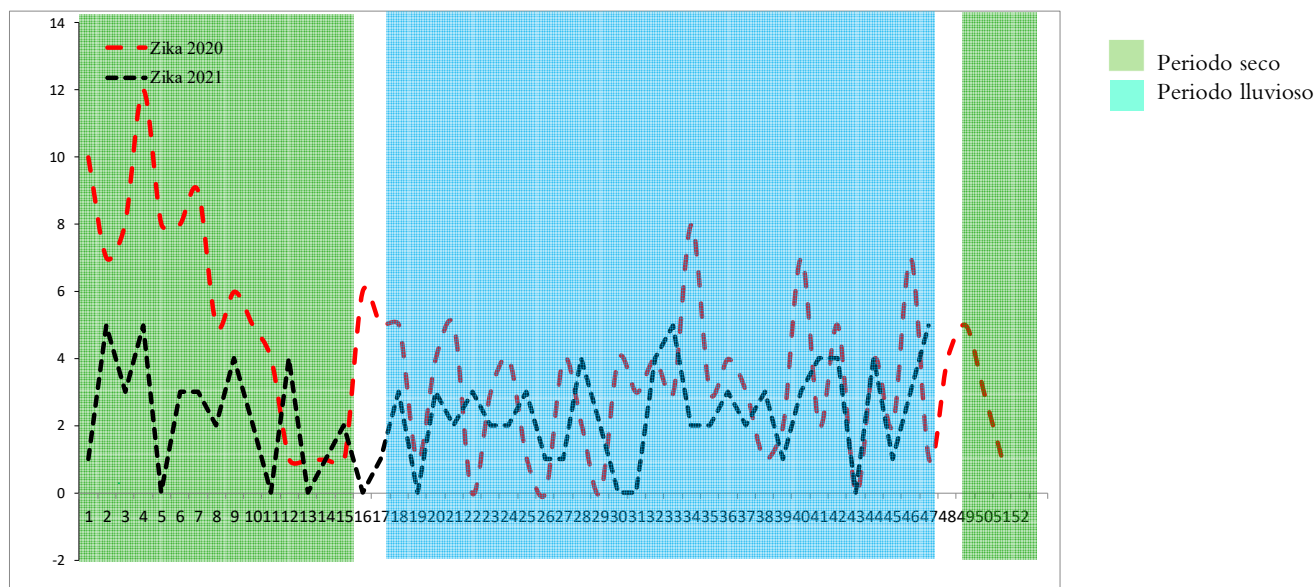
Sobre situación epidemiológica del mapa:

- Dengue se encuentra en zona de éxito en el corredor endémico.
- **No hay ningún municipio** con afectación grave en el territorio Salvadoreño.
- 55 municipios con niveles de afectación moderada y 207 con afectación leve.

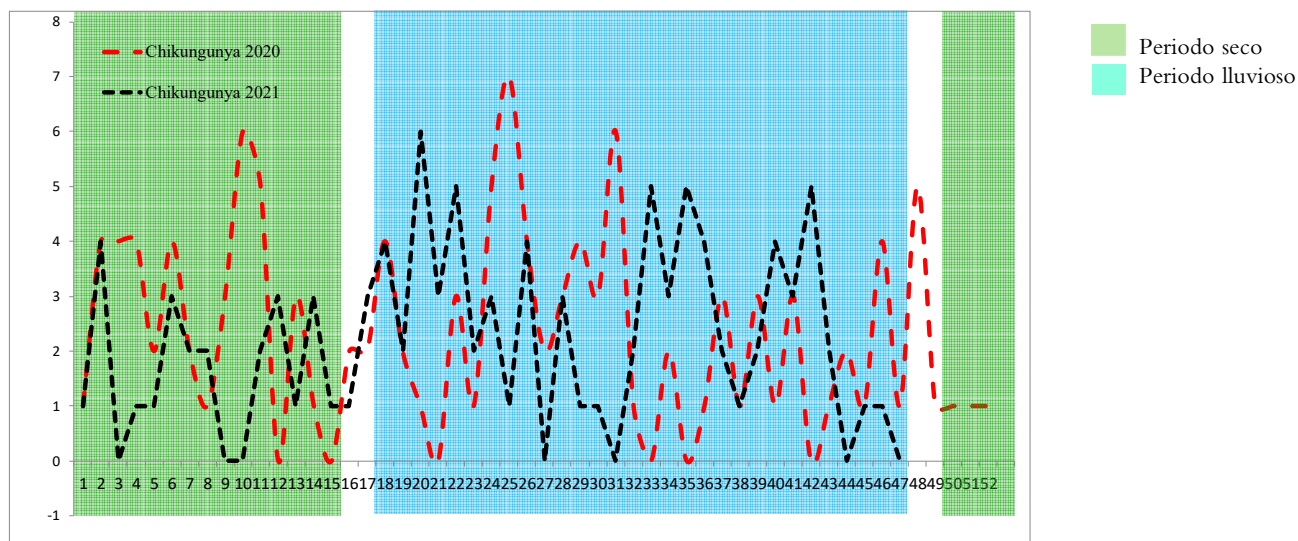


# Situación epidemiológica de zika y chikungunya

## Casos sospechosos de zika SE 01-47 de 2020 - 2021



## Casos sospechosos de chikungunya SE 01-47 de 2020 - 2021



	Año 2020	Año 2021	Diferencia de casos	% de variación
Casos Zika	189	108	-81	-43%
Fallecidos	0	0	0	0%
Casos Chikungunya*	113	103	-10	-9%
Fallecidos	0	0	0	0%

\* Nivel local corrige dato 2021

Fuente: VIGEPES



## Casos con sospecha de zika y chikungunya por grupo de edad SE 01-47 de 2021

Grupos edad	Zika		Chikungunya	
	Casos	Tasa	Casos	Tasa
<1	53	48.9	2	1.8
1-4	6	1.4	9	2.0
5-9	9	1.6	7	1.3
10-19	6	0.5	13	1.1
20-29	15	1.1	28	2.0
30-39	11	1.1	16	1.6
40-49	2	0.3	10	1.3
50-59	3	0.5	12	2.0
>60	3	0.4	6	0.7
<b>Total general</b>	<b>108</b>	<b>1.6</b>	<b>103</b>	<b>1.5</b>

## Casos con sospecha de zika y chikungunya por departamento SE 01-47 de 2021

Departamento	Zika		Chikungunya	
	casos	Tasa	casos	tasa
Ahuachapán	0	0.0	1	0.3
Santa Ana	7	1.2	1	0.2
Sonsonate	4	0.8	3	0.6
Chalatenango	5	2.3	23	10.8
La Libertad	13	1.5	9	1.1
San Salvador	27	1.5	18	1.0
Cuscatlán	5	1.8	6	2.1
La Paz	7	1.8	3	0.8
Cabañas	6	3.4	5	2.8
San Vicente	4	2.1	4	2.1
Usulután	5	1.3	5	1.3
San Miguel	10	1.9	9	1.7
Morazán	3	1.4	11	5.1
La Unión	12	4.3	5	1.8
Otros Países	0		0	
<b>Total general</b>	<b>108</b>	<b>1.6</b>	<b>103</b>	<b>1.5</b>

Fuente: VIGEPES



# Casos con sospecha de Zika en embarazadas SE 01-47 de 2021

Departamento	casos
Ahuachapán	0
Santa Ana	0
Sonsonate	0
Chalatenango	0
La Libertad	1
San Salvador	1
Cuscatlán	0
La Paz	0
Cabañas	0
San Vicente	0
Usulután	0
San Miguel	2
Morazán	0
La Unión	0
Otros Países	0
<b>Total general</b>	<b>4</b>

Fuente: VIGEPES

**En mis *manos*  
está**

## Protegerme del zika

### Si sospecha o está embarazada:

- 1. Infórmese**

**¿Qué es el zika?**  
Es una enfermedad causada por el virus del Zika que se transmite por la picadura del zancudo *Aedes aegypti*, el mismo que transmite el dengue y chikungunya.
- 2. Controle al zancudo transmisor**
  - Utilice ropa que cubra brazos y piernas, tales como camisa manga larga, pantalones, licras, medias y calcetines.
  - Use mosquitero.
  - Use repelentes recomendados por el Ministerio de Salud y aplíquelo en la piel.
  - Elimine criaderos de zancudos.
  - Aplique la *Untadita* y tape los recipientes donde almacena agua.
  - Otra opción para el control de larvas y cabezón del zancudo es el uso de peces pequeños (alevines).

Recuerde, si se encuentra en el primer trimestre de embarazo acuda a sus controles prenatales cuanto antes para prestar atención a su salud y a la de su futuro bebé.
- 3. Actúe**

**Si presenta:**

  - Sarpullido con picazón en la piel.
  - Enrojecimiento de los ojos sin pus.
  - Dolores de cabeza y coyuntura.

**Es necesario que acuda a su Unidad Comunitaria de Salud Familiar más cercana y no se automedique.**





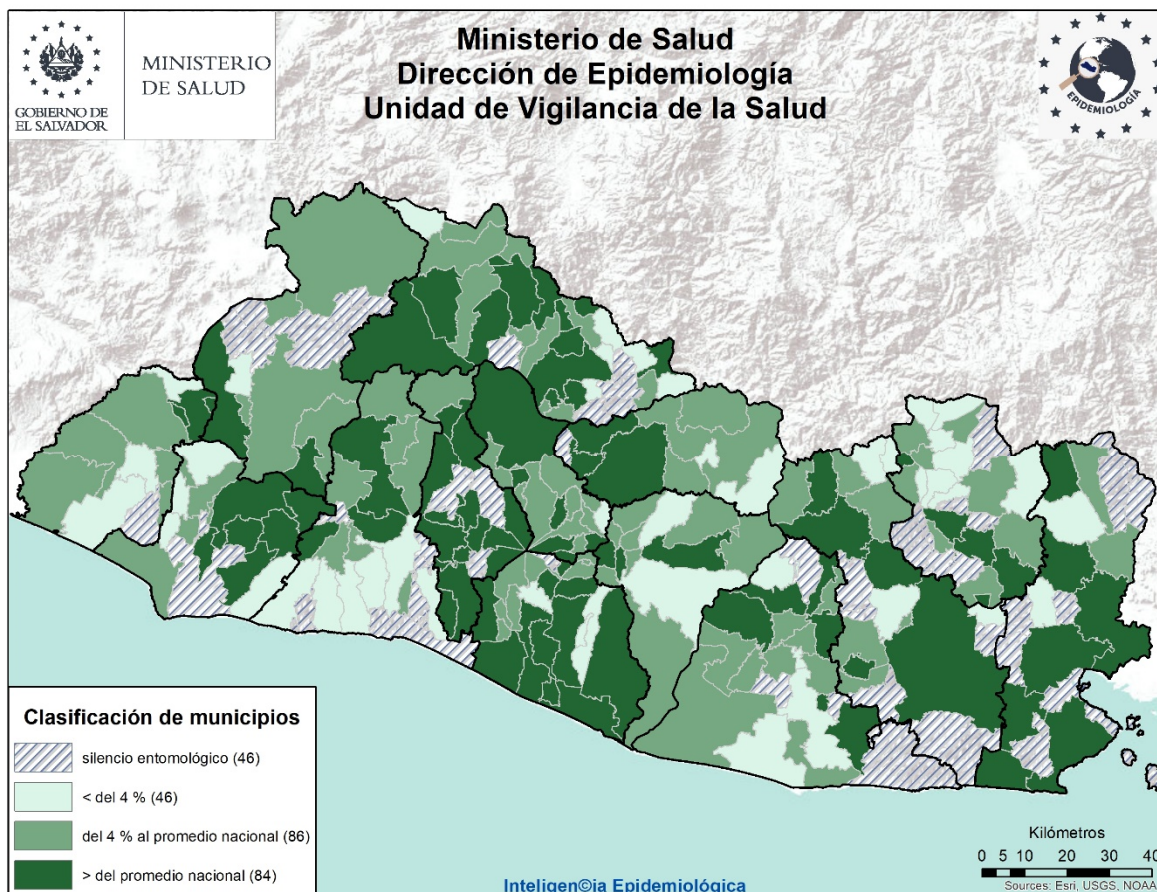
# Índice larvario de vivienda (IC) por departamento y porcentaje de criaderos detectados. SE 47 – 2021, El Salvador

Departamento	IC
San Salvador	19
La Paz	10
Cabañas	9
San Vicente	9
Usulután	9
Chalatenango	8
Santa Ana	8
Sonsonate	8
Morazán	7
Ahuachapán	7
La Unión	7
San Miguel	7
Cuscatlán	6
La Libertad	6
Nacional	8

39 municipios sin información

Depósitos	Porcentaje
Útiles	85
Inservibles	13
Naturales	1
Llantas	1

## Estratificación de municipios según índice larvario de vivienda, SE 47 2021, El Salvador



## **Actividades regulares de eliminación y control del vector que transmite el Dengue, Chikungunya y Zika SE 47– 2021**

- Se visitaron 27,597 viviendas, inspeccionando 26,229 (95%) realizando búsqueda, tratamiento y eliminación de criaderos de zancudos; Población beneficiada 201,000 personas.
- En 12,147 viviendas se utilizó 983 Kg de larvicida granulado al 1% y en el resto ya tenían aplicación de larvicida, BTI, lavado de los depósitos, tapado, embrocado, eliminado o peces como control biológico de las larvas de zancudos.
- Entre las medidas observadas y realizadas, se encontró que de 120,546 depósitos inspeccionados; 3,117 con peces (3%), 90,924 abatizados, lavados, tapados entre otros (75%) y 26,505 inservibles eliminados (22%)
- Se fumigaron 27,905 viviendas y 40 áreas colectivas (centros educativos, iglesias, instalaciones de instituciones entre otros)
- 30 Controles de foco con medidas integrales. (búsqueda, tratamiento o eliminación de criaderos de zancudos, búsqueda activa de febriles, entrevistas educativas sobre el control y eliminación de criaderos, fumigación intra y peridomiciliar en un radio de 100 metros.
- 725 Áreas colectivas tratadas con medidas integrales de búsqueda tratamiento o eliminación de criaderos de zancudos. (Se utilizó 145Kg. de larvicida al 1%)

### **Actividades de educación para la salud realizadas por personal de vectores**

- 2089 charlas impartidas
- 13 horas de perifoneo
- 712 material educativo entregado en las visitas (hojas volantes, afiches entre otros)

### **Recurso Humano intersectorial participante 1133**

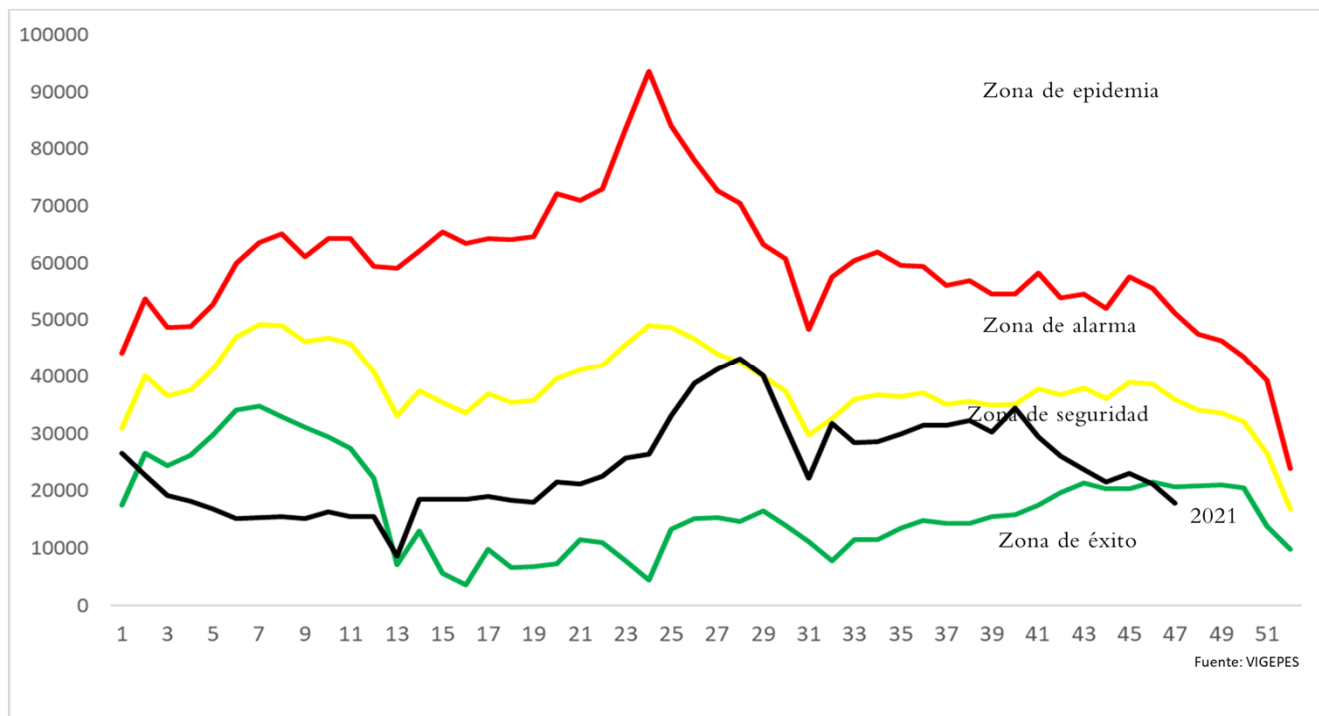
- 85% Ministerio de Salud, 15% otras Instituciones, voluntarios y líderes comunales.



# Situación epidemiológica de las infecciones respiratorias agudas (IRA), El Salvador, SE 01-47 2021

➤ Comparando la tasa acumulada a la semana 47 del año 2021 (18,064 casos x100mil/hab.) con el mismo período del año 2020 (15,053 casos x100mil/hab.), se evidencia una diferencia de tasas de 3,011 casos x100mil/hab.

## Corredor endémico IRAS, El Salvador SE 01- 47 de 2021



## Casos y tasas por grupo de edad y departamento de IRAS, El Salvador, SE01-47 2021

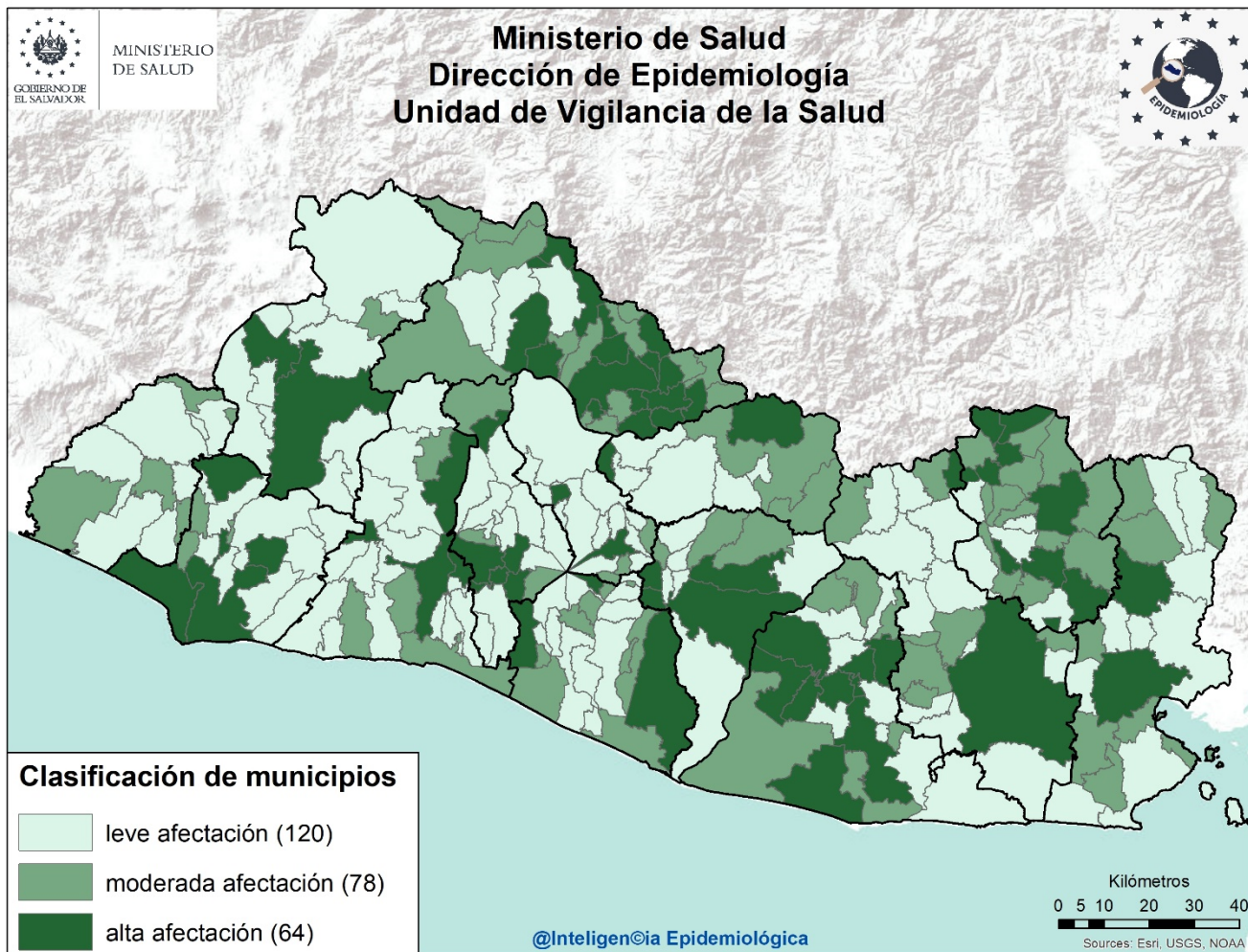
Grupos de Edad	Total general	Tasa x 100,000
< 1	71,409	57,787
1-4	183,599	37,222
5-9	125,271	20,805
10-19	89,487	7,750
20-29	234,857	18,547
30-39	174,858	19,310
40-49	136,542	18,923
50-59	96,540	17,150
> 60	79,939	10,361
<b>Total general</b>	<b>1,192,502</b>	<b>18064</b>

Departamentos	Total general	Tasa x 100,000
Ahuachapán	47,550	13,373
Santa Ana	86,032	13,960
Sonsonate	77,433	16,218
Chalatenango	40,877	19,219
La Libertad	155,189	19,168
San Salvador	461,634	26,199
Cuscatlán	35,199	12,281
La Paz	53,919	15,178
Cabañas	19,932	11,637
San Vicente	26,517	13,929
Usulután	58,892	15,232
San Miguel	72,521	14,505
Morazán	26,120	12,441
La Unión	30,687	11,462
Otros países		
<b>Total general</b>	<b>1,192,502</b>	<b>18064</b>





# Estratificación de municipios con base razón estandarizada de morbilidad (RME. IC 95%) de infecciones respiratorias agudas, El Salvador SE 47 2021.



## Listado de municipios con alta afectación por IRA

Departamento	Municipio
Santa Ana	Candelaria de La Frontera
	Santa Ana
Sonsonate	Acajutla
	Caluco
	Sonsonate
La Libertad	Juayúa
	Quezaltepeque
	Sacacoyo
	Santa Tecla
	Antiguo Cuscatlán
Chalatenango	Azacualpa
	Chalatenango
	Comalapa
	Las Flores
	Las Vueltas
	Ojos de Agua
	San Antonio de la Cruz
	San Antonio Los Ranchos
	San Fernando
	San Isidro Labrador
	Tejutla

Departamento	Municipio
Chalatenango	Concepción Quezaltepeque
	Dulce Nombre de María
	El Paraíso
	San José Cancasque
San Salvador	Potonico
	Aguilares
	San Marcos
	San Salvador
	Santo Tomas
Cuscatlán	Soyapango
	Cojutepeque
	Oratorio de Concepción
La Paz	Olocuilta
	San Emigdio
San Vicente	Zacatecoluca
	Apastepeque
	Guadalupe
	San Vicente
Cabañas	Verapaz
	Cinquera
	Victoria

Departamento	Municipio
Usulután	California
	Jucuapa
	Puerto El Triunfo
	San Francisco Javier
	Berlín
San Miguel	San Agustín
	Santiago de María
	Tecapán
	Usulután
La Unión	San Antonio
	San Miguel
Morazán	Yayantique
	San José
	Cacaopera
	El Rosario
	Jocoaitique
	Jocoro
	San Fernando
	San Francisco Gotera
San Isidro	
Sensembra	
Perquín	



## 6

## Situación epidemiológica de las Neumonías, El Salvador, SE 01- 47 2021

- Comparando la tasa acumulada a la semana 47 del año 2021 (453 casos x100mil/hab.) con el mismo período del año 2020 (349 casos x100mil/hab.), se evidencia una diferencia de tasas de 104 casos x100mil/hab..
- Del total de egresos por Neumonía, el 54% corresponden al sexo masculino; la mayor proporción de egresos se encuentra entre los menores de 5 años (48%), seguido de los mayores de 60 años (27%)
- La tasa de letalidad hospitalaria acumulada hasta la SE47 es menor para el 2021 (11.3%) comparado con el año 2020 (17.9%); El 68% (745) de las muertes ocurren en el adulto mayor de 60 años de edad.
- De acuerdo a la tasa de incidencia por grupos de edad la tasa más alta se encuentra en los menores de 1 año (4,207 x 100,000 hab.), seguido por los de 1 a 4 años (1,463 x 100,000 hab.).

### Letalidad acumulada por neumonía SE 01-47 de 2020 y 2021

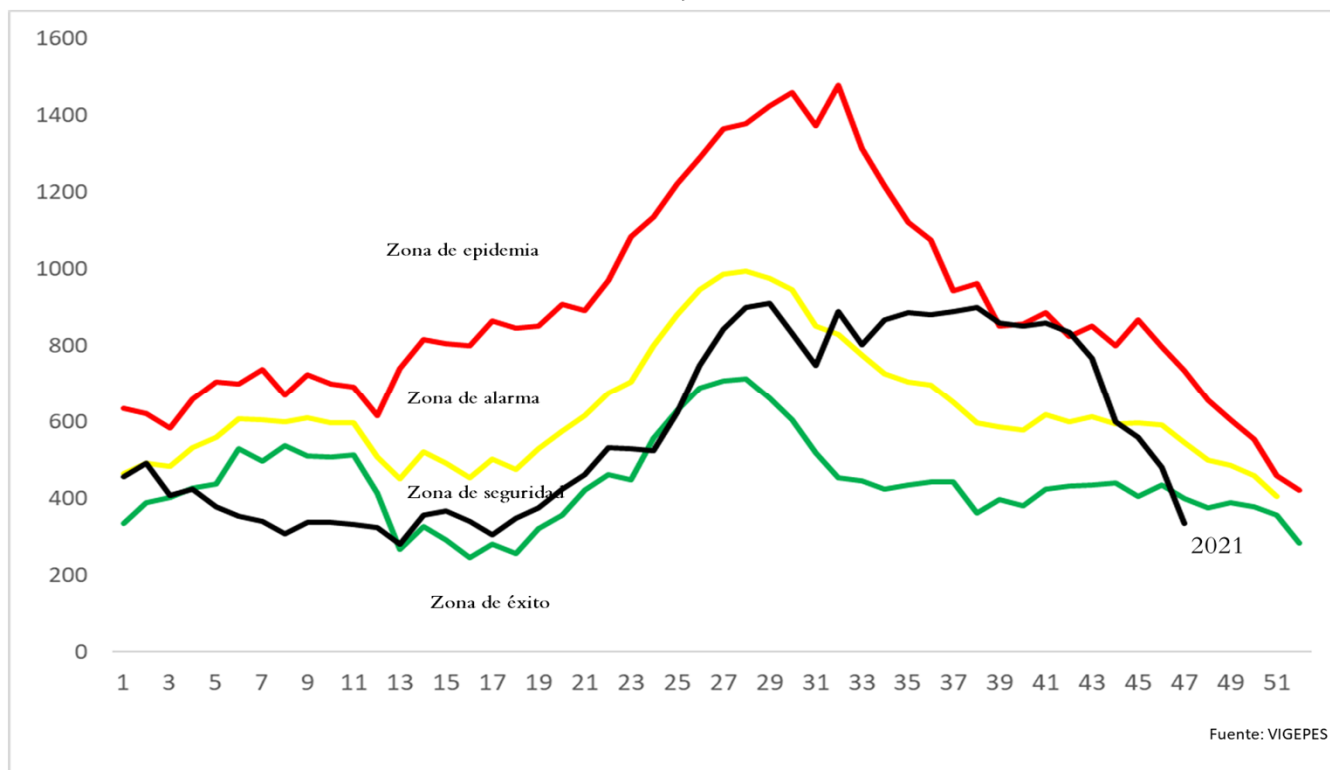
Año	Egresos	Fallecidos	Letalidad (%)
2021	9,721	1,098	11.3%
2020	7,191	1,285	17.9%

- Fuente: SIMMOW



# Situación epidemiológica de las Neumonías, El Salvador SE 01- 47 2021

## Corredor endémico Neumonías, El Salvador SE 01- 47 de 2021



## Casos y tasas por grupo de edad y departamento de neumonías, SE01-47 de 2021

Grupos de Edad	Total general	Tasa x 100,000
< 1	5,199	4,207
1-4	7,217	1,463
5-9	1,770	294
10-19	791	69
20-29	1,152	91
30-39	1,488	164
40-49	2,135	296
50-59	2,569	456
> 60	7,559	980
<b>Total general</b>	<b>29,880</b>	<b>453</b>

Departamentos	Total general	Tasa x 100,000
Ahuachapán	927	261
Santa Ana	3,922	636
Sonsonate	2,119	444
Chalatenango	705	331
La Libertad	1,523	188
San Salvador	8,315	472
Cuscatlán	876	306
La Paz	1,006	283
Cabañas	764	446
San Vicente	896	471
Usulután	2,199	569
San Miguel	3,468	694
Morazán	759	362
La Unión	2,401	897
Otros países		
<b>Total general</b>	<b>29,880</b>	<b>453</b>

Fuente: Vigepes

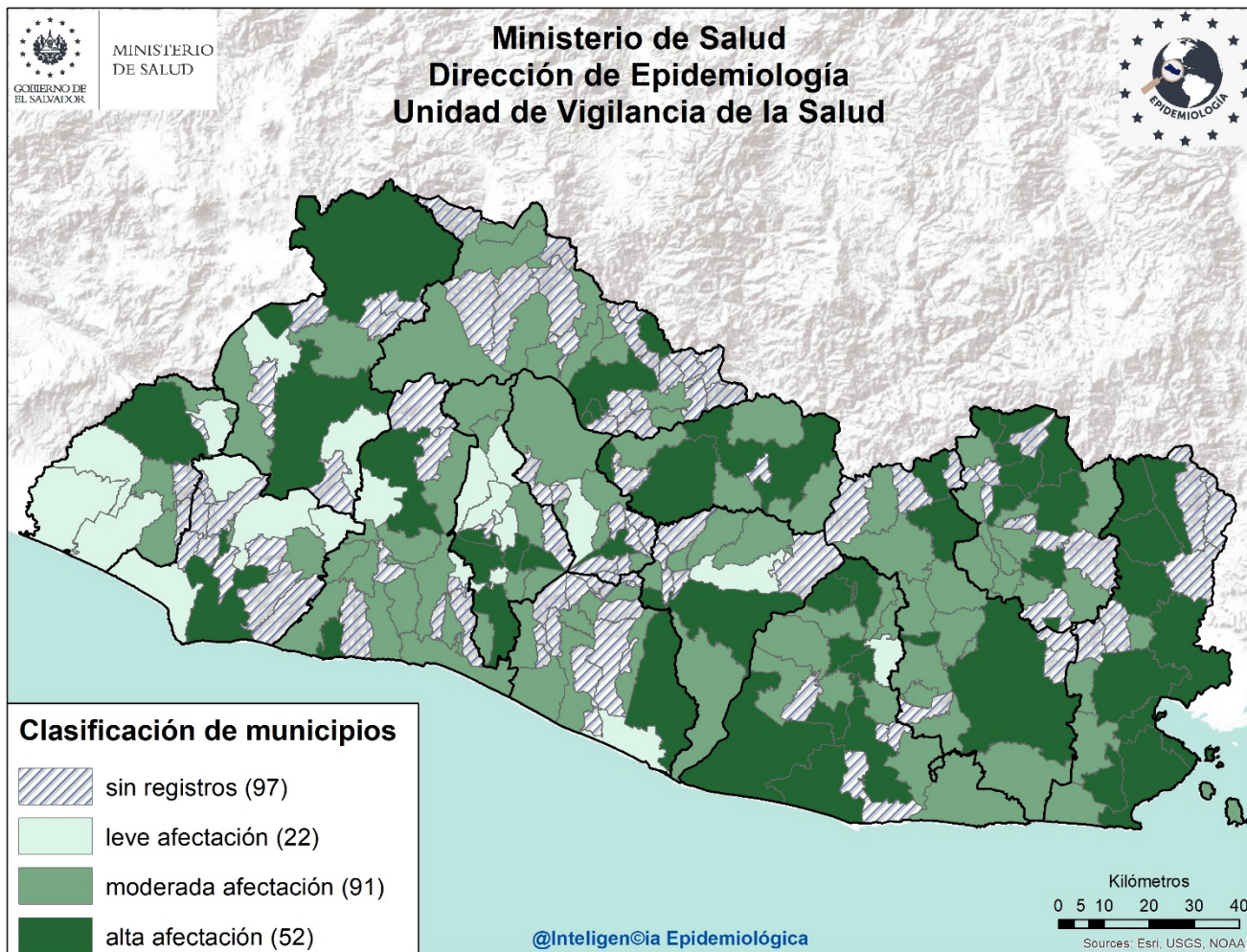


Ministerio de Salud / Dirección de Epidemiología





Estratificación de municipios con base razón estandarizada de morbilidad (RME. IC 95%)  
de neumonías, El Salvador SE 47 2021.



**Listado de municipios con alta afectación por neumonías**

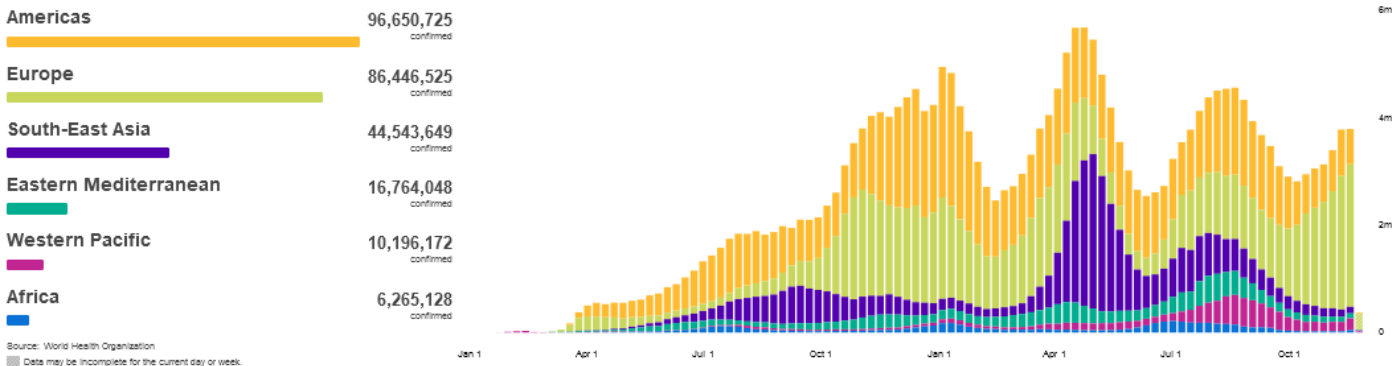
Departamento	Municipio
<b>Ahuachapán</b>	San Lorenzo
<b>Sonsonate</b>	Sonsonate
<b>Santa Ana</b>	Chalchuapa
	Santa Ana
	Metapán
<b>San Salvador</b>	Ilopango
	Mejicanos
	Panchimalco
<b>Cuscatlán</b>	Cojutepeque
<b>Chalatenango</b>	Arcatao
	Azacualpa
	Las Flores
	Dulce Nombre de María
<b>Cabañas</b>	Ilobasco
<b>San Vicente</b>	Guadalupe
<b>Usulután</b>	Jiquilisco
	Santiago de María

Departamento	Municipio
	Usulután
<b>San Miguel</b>	Nueva Guadalupe
	San Miguel
<b>La Unión</b>	El Carmen
	Lislique
	Yayantique
	San José
	Yucuaiquín
	La Unión
<b>Morazán</b>	Corinto
	El Rosario
	Joateca
	Jocoaitique
	Osicala
	San Francisco Gotera
	Sensembra
	Perquín



## Situación mundial del 2019-nCov al 30 de noviembre de 2021

Curva epidémica de casos confirmados de COVID-19 WHO Coronavirus Disease, al 29 de Noviembre de 2021 5:05 pm CEST



Casos Acumulados	Casos nuevos en las últimas 24 horas	Muertes Acumuladas	Muertes reportadas en las últimas 24 Horas	Letalidad
260 867 011	373 438	5 200 267	4 913	1.99%

Fuente: OMS, Reporte de Situación de la Enfermedad por Coronavirus 2019

## Situación Centroamericana y Nacional

Actualización hasta: 29 de Noviembre a las 09:30 A.M. de CA.

CEPREDENAC 30 SICA

### Coronavirus

Información de Centroamérica y República Dominicana

<b>CASOS CONFIRMADOS</b> 2,604,233	<b>CASOS RECUPERADOS</b> 2,269,828
<b>CASOS ACTIVOS</b> 284,684	<b>CASOS FALLECIDOS</b> 49,721

#### CASOS POR PAÍS

País	CONFIRMADOS	ACTIVOS	RECUPERADOS	FALLECIDOS
GT	617,610	0	0	0
CR	566,560	0	0	0
PA	477,514	0	0	0
DO	406,803	0	0	0
HN	377,888	0	0	0
SV	119,803	0	0	0
BZ	30,165	0	0	0
NI	7,890	0	0	0

Fuente: Información oficial de los Gobiernos de los países del Sistema de la Integración Centroamericana, SICA  
Entes rectores del CEPREDENAC

Al momento el tipo de transmisión en El Salvador, esta clasificada por la OMS, como "Local". Hay evidencia de circulación activa del virus en el territorio nacional.

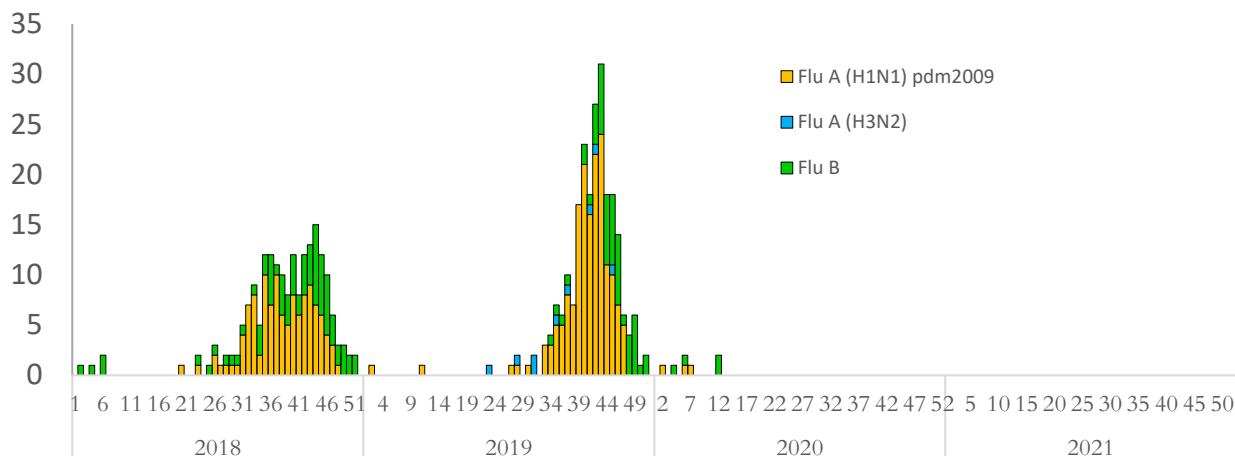
Al 30 de Noviembre 2021 se reportan 119,803 casos confirmados, 3,776 fallecidos y 102,982 recuperados/ covid19.Gob.sv 30/11/21 07:00 a.m.

Tasa de Letalidad Regional (Centro América y R. Dominicana): de 1.91%.

Fuente: SICA/CEPREDENAC covid19.gob.sv



# Vigilancia centinela de influenza y otros virus respiratorios El Salvador, SE 47 2021.



## Vigilancia Laboratorial para virus respiratorios, Ministerio de Salud, El Salvador, SE 47 de 2021.

Resultados de Laboratorio	2020	2021	SE 47 2021
	Acumulado SE 47		
<b>Total de muestras analizadas</b>	<b>1664</b>	<b>634</b>	<b>16</b>
<b>Muestras positivas a virus respiratorios</b>	<b>48</b>	<b>279</b>	<b>4</b>
<b>Total de virus de influenza (A y B)</b>	<b>8</b>	<b>0</b>	<b>0</b>
Influenza A (H1N1)pdm2009	3	0	0
Influenza A no sub-tipificado	0	0	0
Influenza A H3N2	0	0	0
Influenza B	5	0	0
<b>Total de otros virus respiratorios</b>	<b>40</b>	<b>279</b>	<b>16</b>
Parainfluenza	2	36	0
Virus Sincitial Respiratorio (VSR)	3	231	4
Adenovirus	35	12	0
Positividad acumulada para virus respiratorios	<b>2.88%</b>	<b>44.01%</b>	<b>25%</b>
Positividad acumulada para Influenza	<b>0.48%</b>	<b>0%</b>	<b>0%</b>
Positividad acumulada para VSR	<b>0.18%</b>	<b>36.4%</b>	<b>25%</b>

La positividad para virus respiratorios durante el período de semana 47 de este año es 44.01%, mayor a lo observado durante el mismo período del año pasado 2.88%;

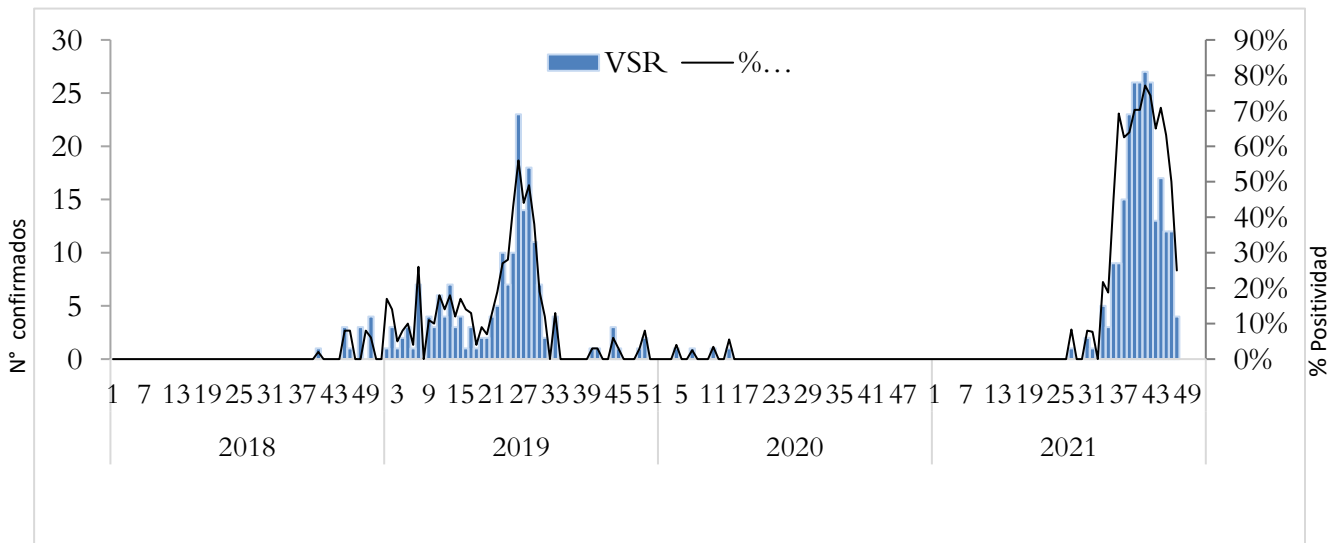
Nota: Datos preliminares

Positividad se incrementa para 2021 por el número de muestras menor para este año

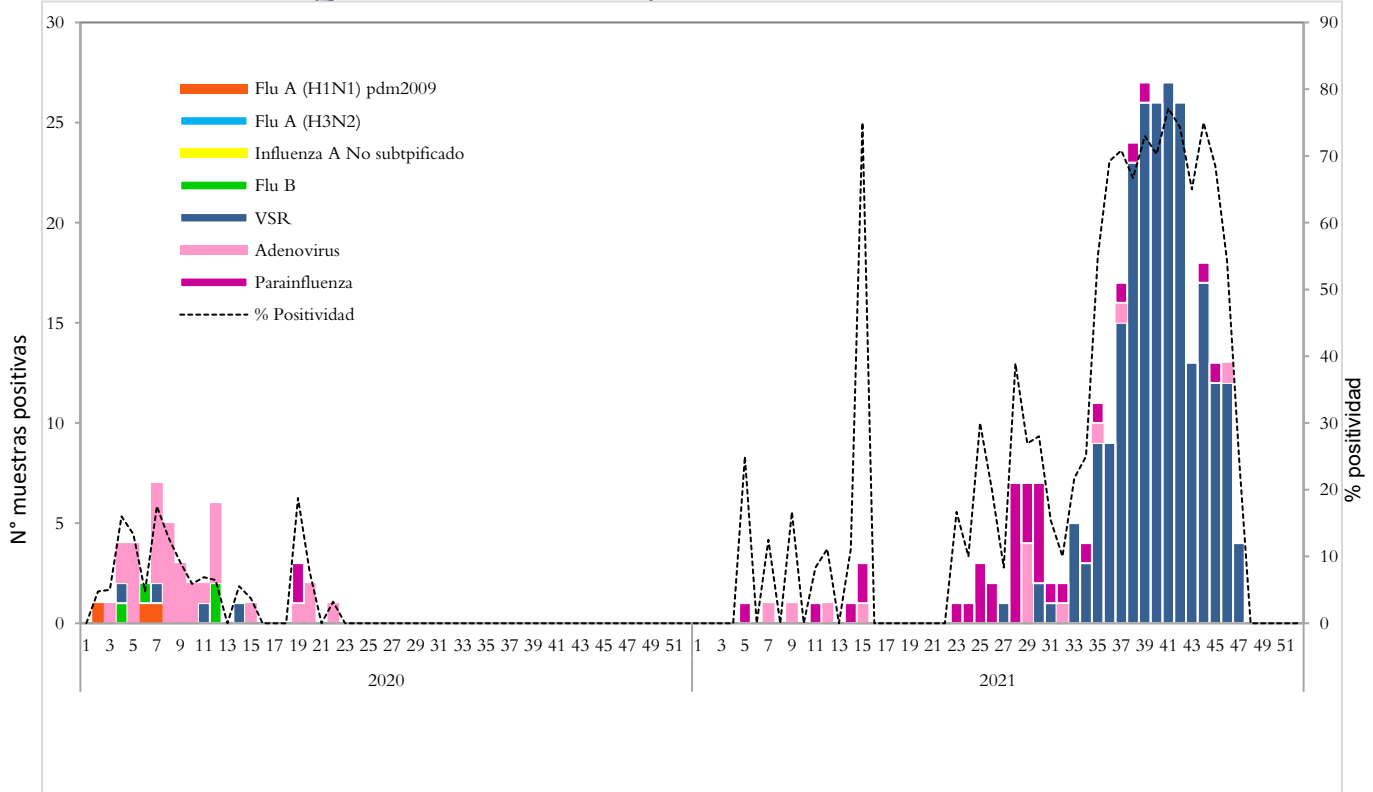
Fuente: VIGEPES



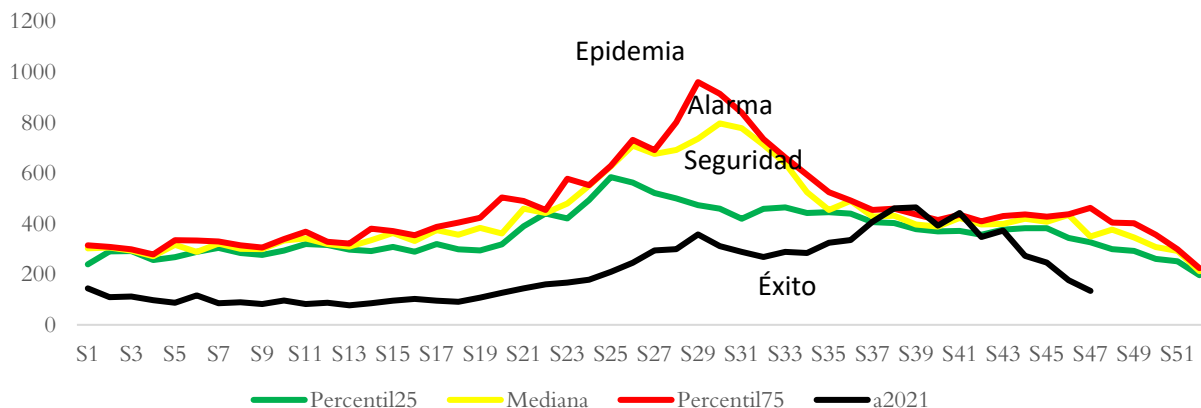
## Vigilancia centinela del virus sincitial respiratorio, El Salvador, SE 47 2021.



## Distribución de virus respiratorios identificados por vigilancia centinela, El Salvador 2020 - 2021.



# Corredor endémico de casos de infección respiratoria aguda grave (IRAG) MINSAL, El Salvador SE 47 2021.

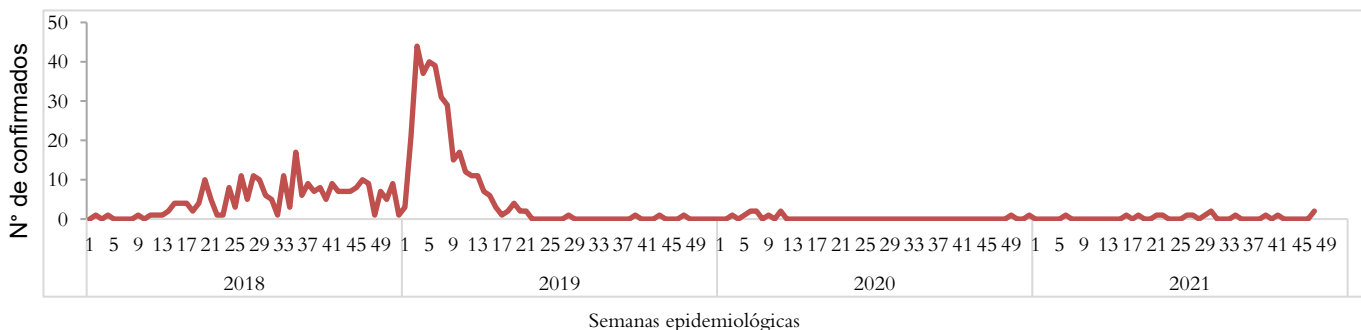


Fuente: Sistema de morbi mortalidad en línea (SIMMOW)

9

## Vigilancia centinela de rotavirus

### Casos confirmados de rotavirus por año, vigilancia centinela, Ministerio de Salud, El Salvador, 2018-2021.



- En el año 2021, durante el período de las semana 01 a 47 se notificó un total de 730 casos sospechosos de rotavirus, de estos 15 casos confirmados, con una positividad acumulada de **2.05%**, la cual es mayor a la observada durante el mismo período de 2020, donde se tomó muestra a 541 sospechosos y se encontraron 9 positivos (Positividad 1.66%)
- Durante la semana 47 se investigó a 7 casos sospechosos con 2 aislamientos para rotavirus: 1 masculino, de 1 año de edad, reportado por HN San Rafael y 1 masculino de 2 meses de edad, reportado HN SJD de Santa Ana

Nota: Datos preliminares.





# 10

## Situación epidemiológica de Enfermedad diarreica aguda, El Salvador, SE 01-47 2021

- Comparando la tasa acumulada a la semana 47 del año 2021 (3,132 casos x100mil/hab.) con el mismo período del año 2020 (2,128 casos x100mil/hab.), se evidencia una diferencia de tasas de 1,003 casos x100mil/hab.
- Del total de egresos por Diarrea, el 53% corresponden al sexo masculino. La mayor proporción de egresos se encuentra entre los menores de 5 años (76%) seguido de los de 5 a 9 años (7%).
- La letalidad hospitalaria por diarrea es menor en 2021 comparado con 2020 (reducción del 0.1%).

### Letalidad por diarrea de las SE 01-47, años 2020 y 2021.

Año	Egresos	Fallecidos	Letalidad (%)
2021	6,052	37	0.6%
2020	5,564	39	0.7%

Fuente: SIMMOW.

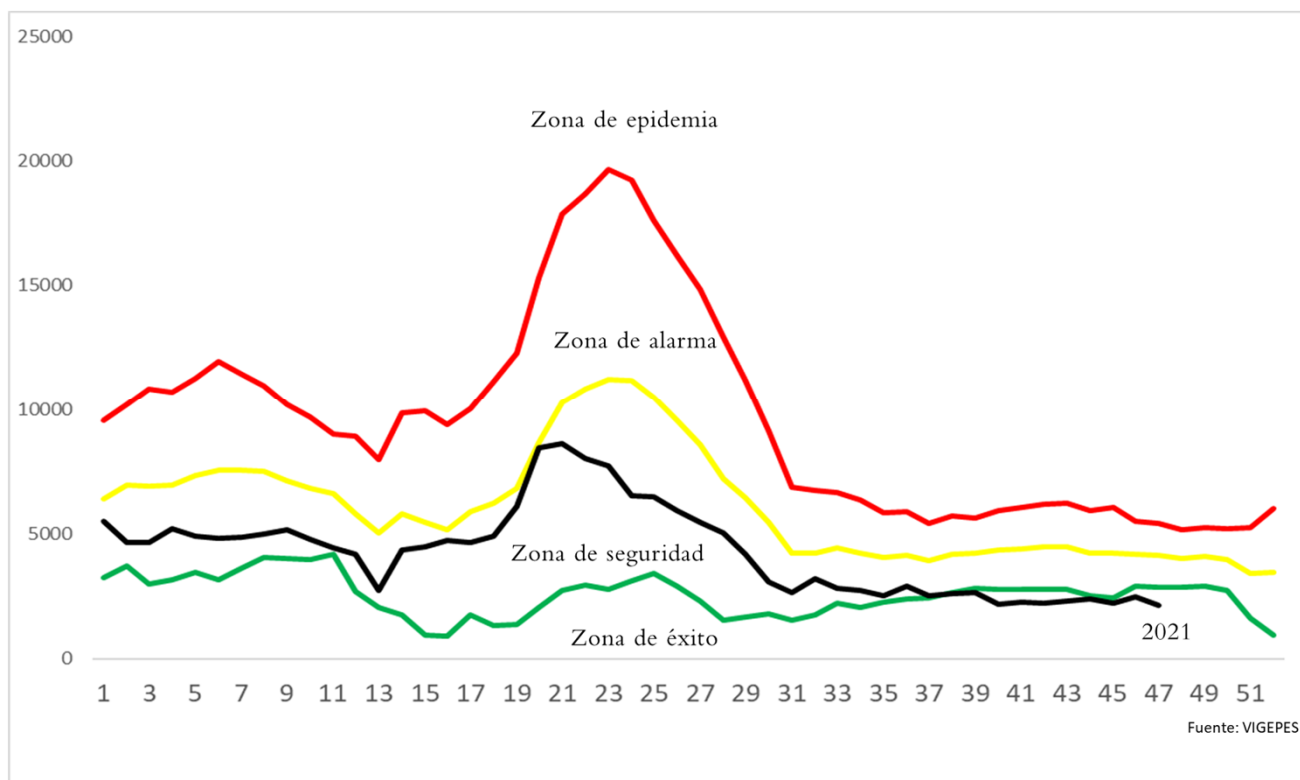


# Casos y tasas por grupo de edad y departamento de EDAS, SE 01-47 de 2021

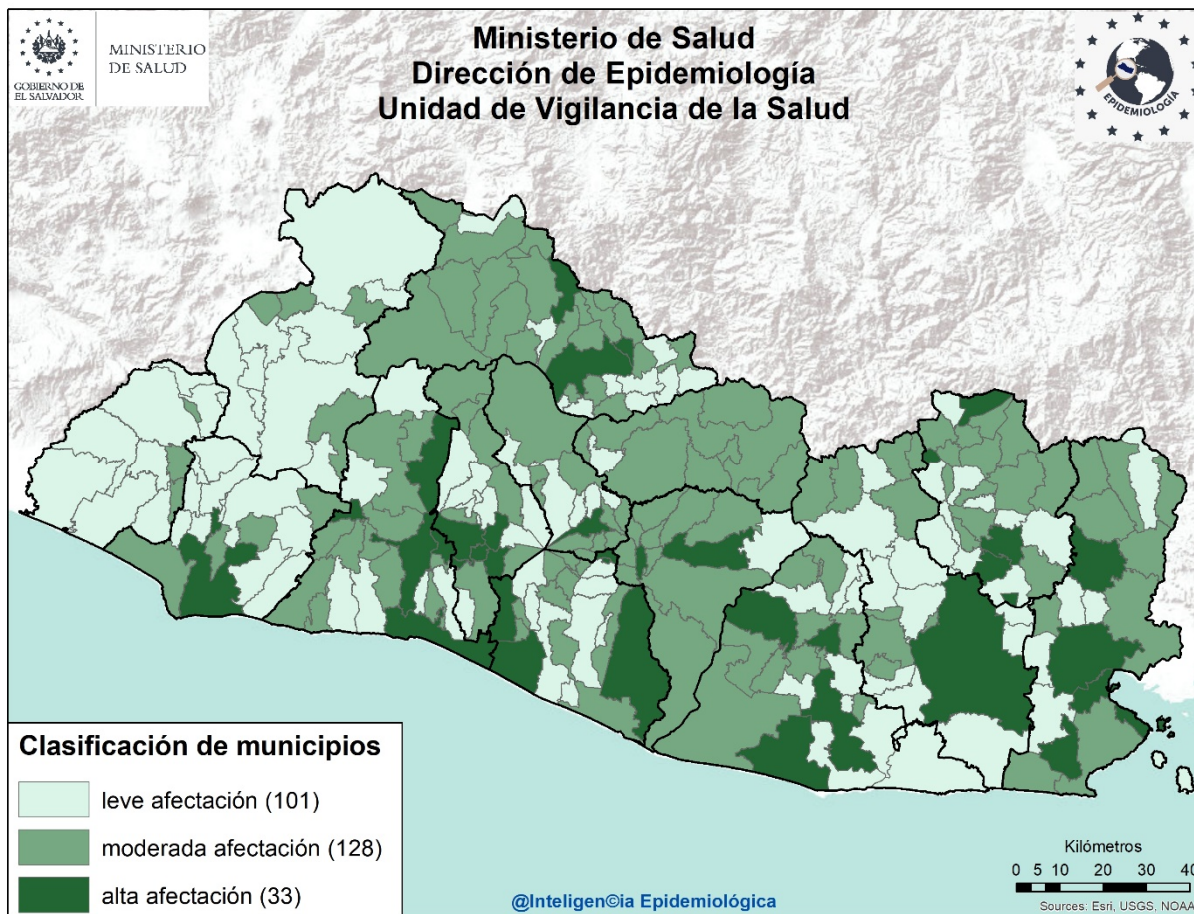
Grupos de Edad	Total general	Tasa x 100,000
< 1	18,383	14,876
1-4	48,252	9,782
5-9	14,436	2,398
10-19	10,921	946
20-29	39,211	3,097
30-39	28,068	3,100
40-49	20,316	2,816
50-59	14,126	2,509
> 60	13,033	1,689
<b>Total general</b>	<b>206,746</b>	<b>3132</b>

Departamentos	Total general	Tasa x 100,000
Ahuachapán	4,389	1,234
Santa Ana	13,620	2,210
Sonsonate	11,339	2,375
Chalatenango	6,053	2,846
La Libertad	29,245	3,612
San Salvador	83,920	4,763
Cuscatlán	6,483	2,262
La Paz	9,338	2,629
Cabañas	4,297	2,509
San Vicente	4,480	2,353
Usulután	9,777	2,529
San Miguel	14,108	2,822
Morazán	3,801	1,810
La Unión	5,896	2,202
Otros países		
<b>Total general</b>	<b>206,746</b>	<b>3132</b>

## Corredor endémico de diarreas, El Salvador SE 01-47 de 2021



# Estratificación de municipios con base razón estandarizada de morbilidad (RME. IC 95%) de Diarreas y Gastroenteritis, El Salvador SE 47 2021.



## Listado de municipios con alta afectación por EDA

Departamento	Municipio
<b>Sonsonate</b>	Sonsonate
<b>La Libertad</b>	La Libertad
	Quezaltepeque
	Sacacoyo
	Santa Tecla
	Antiguo Cuscatlán
<b>Chalatenango</b>	Chalatenango
	Las Vueltas
	Dulce Nombre de María
<b>San Salvador</b>	San Marcos
	San Salvador
	Santo Tomas
	Soyapango
<b>Cuscatlán</b>	Cojutepeque
<b>La Paz</b>	Jerusalen
	Mercedes La Ceiba

Departamento	Municipio
	Olocuilta
	Zacatecoluca
	San Luís Talpa
<b>San Vicente</b>	Apastepeque
	Tepetitán
<b>Usulután</b>	Puerto El Triunfo
	Berlín
	Santiago de María
	Usulután
<b>San Miguel</b>	San Miguel
<b>La Unión</b>	Yyantique
	San José
	La Unión
<b>Morazán</b>	San Carlos
	San Francisco Gotera
	San Isidro
	Perquín



## Resumen epidemiológico de quemados por pólvora, El Salvador, 01-30 Nov. 2020 - 2021

### Casos por departamento

Departamento	casos 2020	tasa por cien mil hab	casos 2021	tasa por cien mil hab
Ahuachapán	0	0.0	1	0.3
Sons onate	1	0.2	2	0.4
Santa Ana	2	0.3	2	0.3
La Libertad	0	0.0	0	0.0
Chalatenango	0	0.0	0	0.0
San Salvador	0	0.0	2	0.1
Cuscatlán	0	0.0	1	0.4
La Paz	0	0.0	0	0.0
San Vicente	0	0.0	1	0.5
Cabañas	1	0.6	0	0.0
Usulután	0	0.0	2	0.5
San Miguel	0	0.0	1	0.2
Morazán	0	0.0	0	0.0
La Unión	0	0.0	0	0.0
Otros Pais es	0	0.0	0	0.0
<b>Total</b>	<b>4</b>	<b>0.06</b>	<b>12</b>	<b>0.18</b>

### Casos por grupos de edad

Grupos de edad	casos 2020	tasa por cien mil hab	casos 2021	tasa por cien mil hab
<1	0	0.0	0	0.0
1 - 4	0	0.0	0	0.0
5 - 9	0	0.0	5	0.9
10 - 19	1	0.1	4	0.3
20 - 29	1	0.1	1	0.1
30 - 39	1	0.10	1	0.1
40 - 49	0	0.0	0	0.0
50 - 59	1	0.2	0	0.0
60 y mas	0	0.0	1	0.1
<b>Total</b>	<b>4</b>	<b>0.06</b>	<b>12</b>	<b>0.18</b>

### Casos por tipo de pirotécnico

Tipo de pirotécnico	2020	%	2021	%
Bus caniguas	0	0.0	0	0.0
Cohetillo	1	25.0	5	41.7
Mortero	2	50.0	2	16.7
Otros	1	25.0	4	33.3
Silbador	0	0.0	1	8.3
Polvora china	0	0.0	0	0.0
Estrellitas	0	0.0	0	0.0
Volcancitos	0	0.0	0	0.0
Fulminantes	0	0.0	0	0.0
<b>Total</b>	<b>4</b>	<b>100</b>	<b>12</b>	<b>100</b>

### % Quemaduras por sitio anatómico

Sitio afectado	Casos 2021	% casos 2021
Cabeza	3	25.0
Ojos	3	25.0
Extremidades superiores	8	66.7
Manos	3	25.0
Dedos de manos	3	25.0
Extremidades inferiores	1	8.3
Otro	5	41.7

### Casos por tipo de manejo recibido

Manejo	2020	%	2021	%
Ambulatorio	2	50.0	3	25.0
Hospitalario	1	25.0	2	16.7
Referido	1	25.0	7	58.3
<b>Total</b>	<b>4</b>	<b>100</b>	<b>12</b>	<b>100</b>

### Casos por grado de quemadura

Grado	2020	%	2021	%
I	3	75.0	4	33.3
II	1	25.0	7	58.3
III	0	0.0	1	8.3
<b>Total</b>	<b>4</b>	<b>100</b>	<b>12</b>	<b>100</b>

