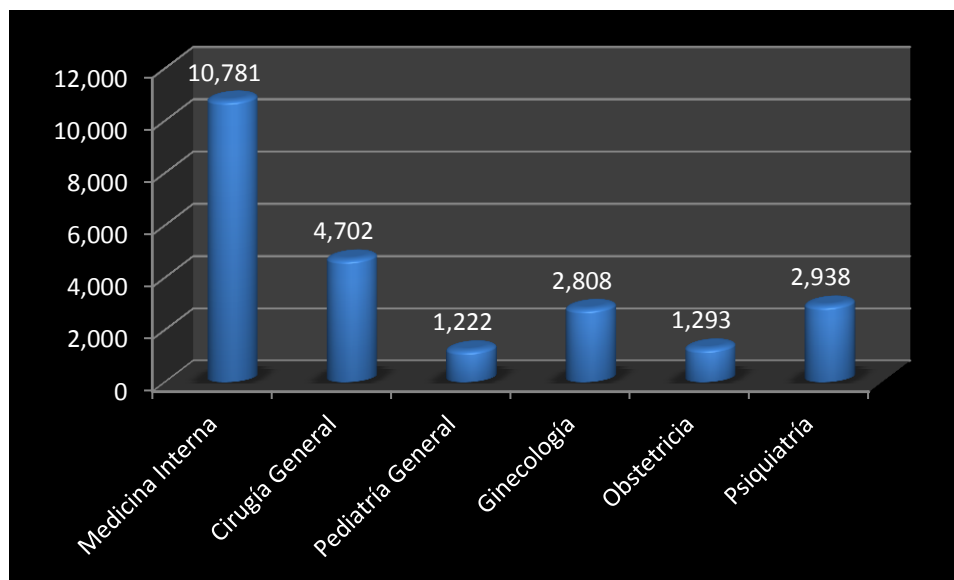

HOSPITAL NACIONAL SAN RAFAEL



PLAN ANUAL OPERATIVO PRIMER SEMESTRE 2022

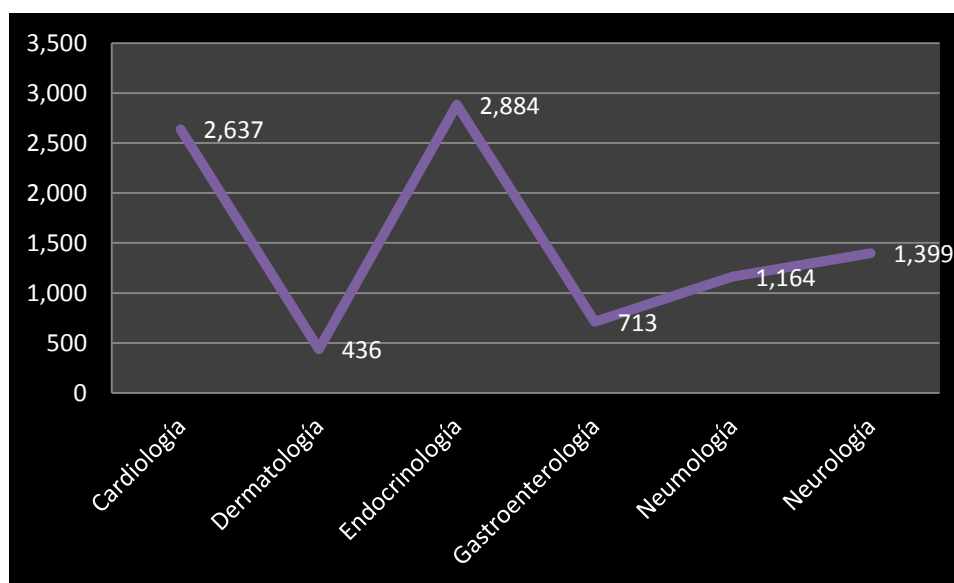
Análisis de producción enero a junio 2022

PRODUCCION ESPECIALIDADES

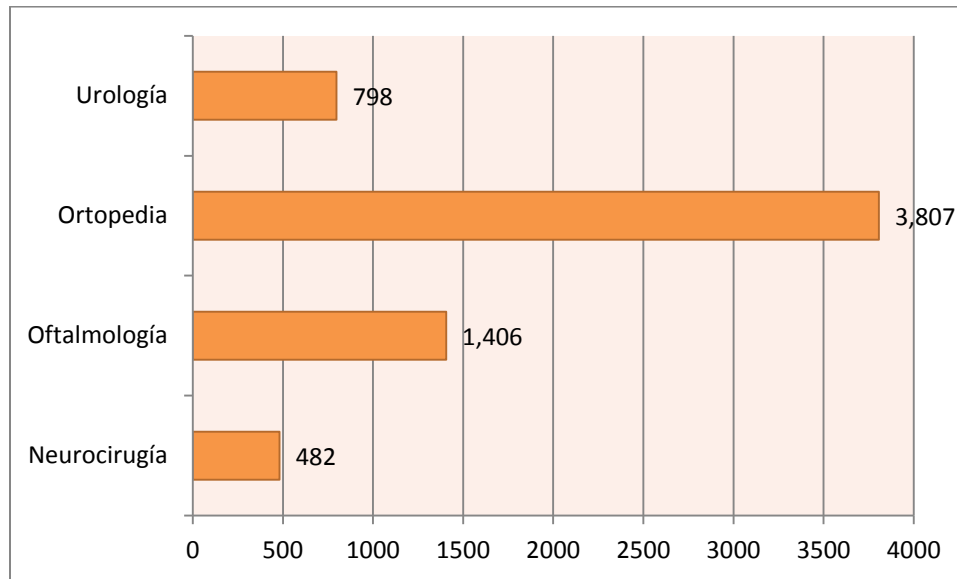


En el semestre se brindaron 23,744 consultas en las diferentes especialidades. Las que obtuvieron una mayor producción fueron Medicina Interna (10,781), Cirugía General (4,702) y Psiquiatría (2,938).

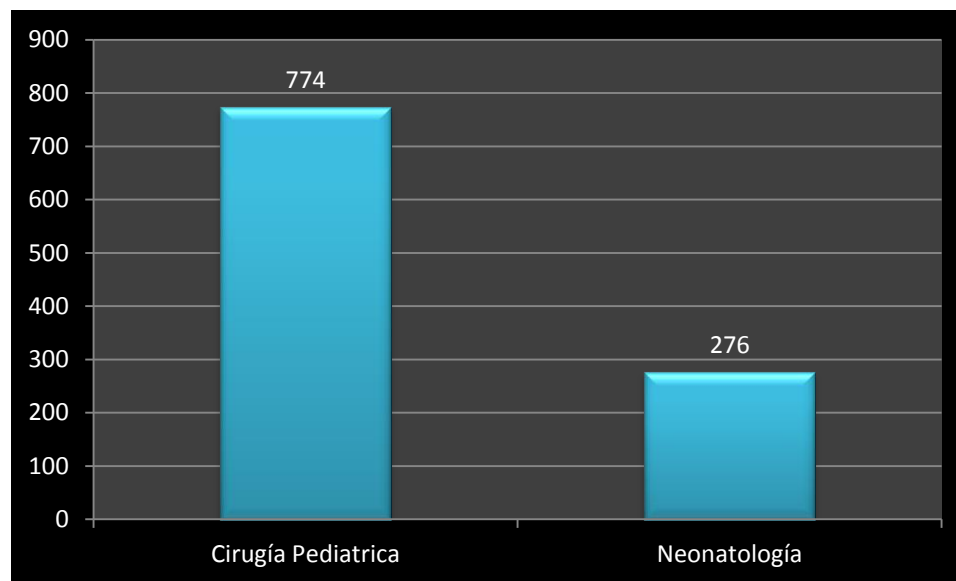
PRODUCCION SUBESPECIALIDADES



En cuanto a la producción de subespecialidades de Medicina Interna, las que tuvieron una mayor producción fueron Endocrinología (2,884 consultas), Cardiología (2,637) y Neurología (1,399).

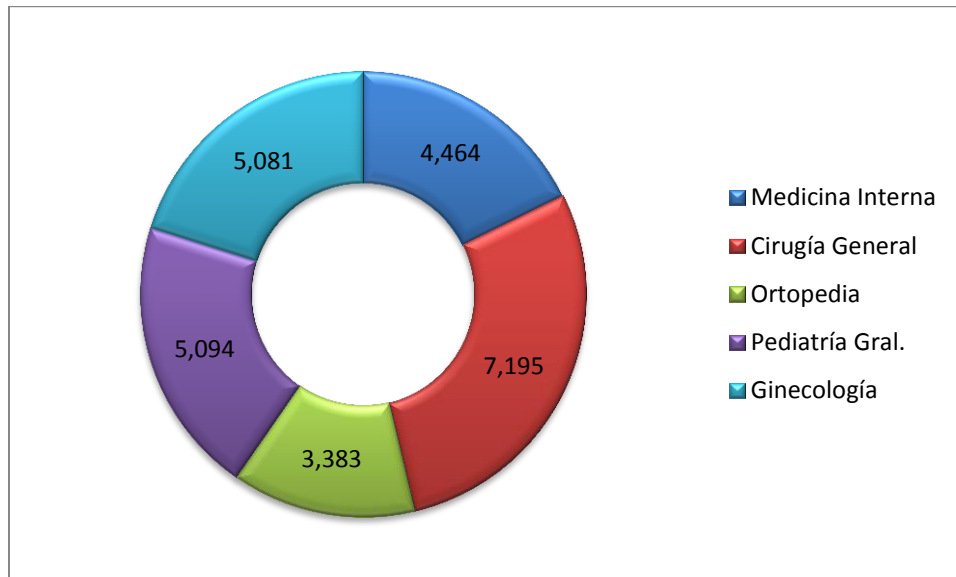


En las Subespecialidades de Cirugía, Ortopedia tuvo una mayor producción (3,807), Oftalmología en segundo lugar (1,406) y Urología (798)



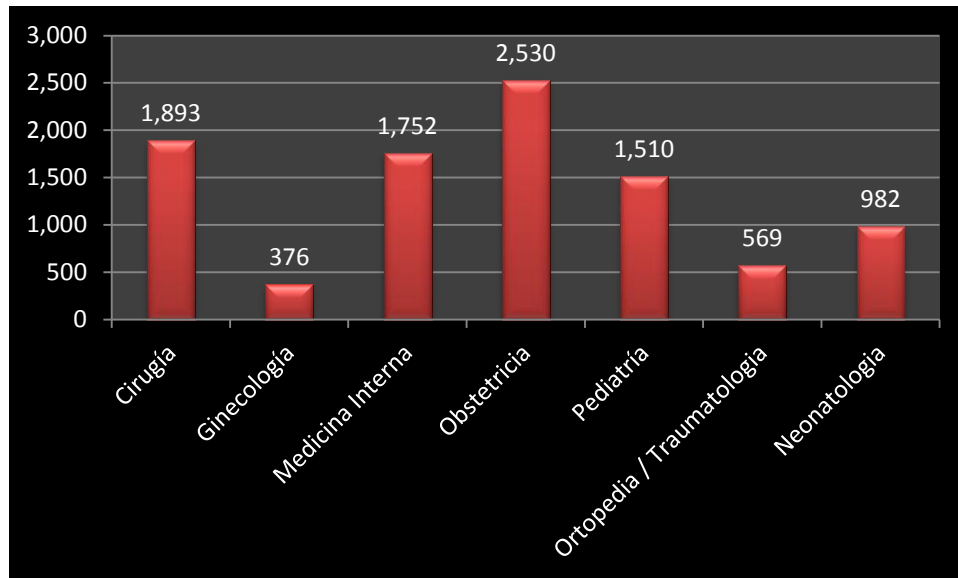
En las especialidades de Pediatría, Cirugía Pediátrica obtuvo 774 consultas y Neonatología 276.

PRODUCCION EN EMERGENCIA



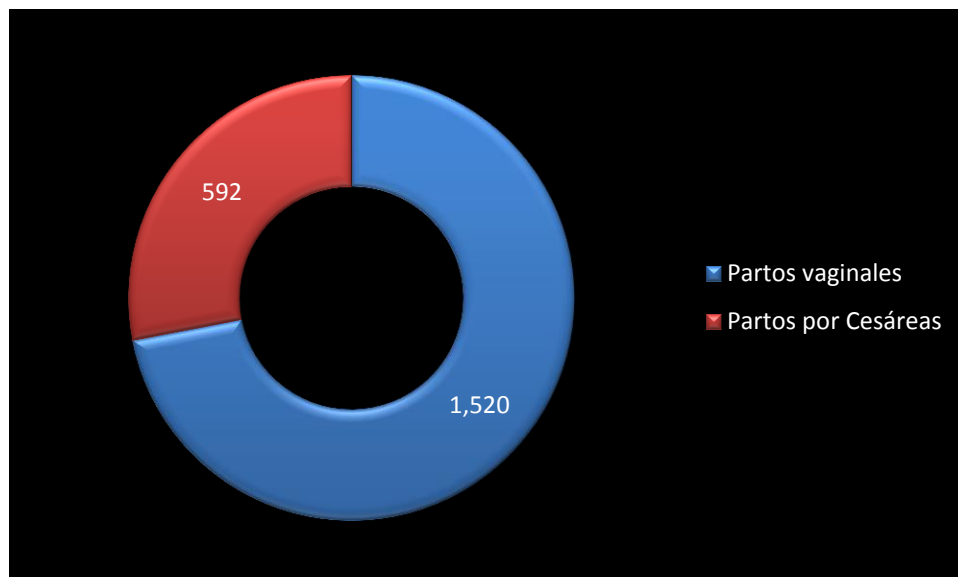
En la Unidad de Emergencia, Cirugía General obtuvo 7,195 consultas, seguido de Pediatría 5,094 y Ginecología 5,081.

PRODUCCION HOSPITALARIA

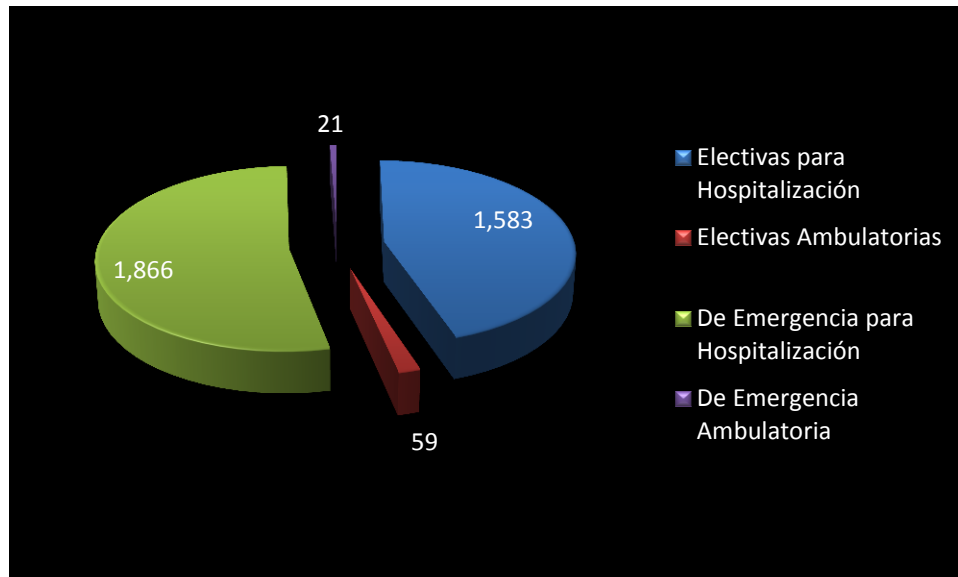


En cuanto a la cantidad de egresos que se suscitaron en las diferentes áreas, las de mayor producción fueron Obstetricia (2,530), Cirugía (1,893) y Medicina Interna (1,752).

PRODUCCION CENTRO QUIRURGICO



En el Centro Quirúrgico se atendieron 1,520 partos vaginales y 592 partos por cesáreas (28%).



En cuanto a la realización de cirugías, se realizaron 1,866 cirugías de emergencia para hospitalización, 1,583 electivas para hospitalización, 59 electivas ambulatorias y 21 de emergencia ambulatoria.