

MINISTERIO DE SALUD

Rendición de cuentas

Hospital de Santa Ana

2017



Prestación de servicios hospitalarios

Hospital de Santa Ana N° camas: 544



Prestación de servicios hospitalarios



Atención ambulatoria:

Diálisis Domiciliar Ambulatoria

Clínica del tabaco

Clínica de atención integral

Clínica del adolescente

Clínica de úlceras y heridas

Clínica Odontológica

Atención cabina fototerapia

N° de consultorios: 40



DIÁLISIS DOMICILIAR AMBULATORIA



La unidad de terapia dialítica atiende a pacientes con patologías renales como lo son insuficiencia renal aguda o crónica que necesitan terapia sustitutiva para mejorar su calidad de vida y disminuir el riesgo de muerte

OBJETIVOS DPCA:

- Mejorar el conocimiento del paciente, familia y personal
- Mejorar el apoyo familiar
- Disminuir costos hospitalarios
- Menor dependencia hospitalaria
- Mejorar sobre vida
- Coadyuvar en la Incorporación del paciente a su desempeño laboral
- Descongestionar los servicios hospitalarios
- Crear un mayor compromiso del paciente y su grupo familiar



DIÁLISIS DOMICILIAR AMBULATORIA



***Apoyo total a 2 pacientes en su
trasplante renal***



DIÁLISIS DOMICILIAR AMBULATORIA

CRECIMIENTO DEL PROGRAMA
DOMICILIAR ASCIENDE AL 60%
DE JUNIO 2016 A LA FECHA
(40 PACIENTES MÁS)

CONSTRUCCIÓN DE ESPACIO
FÍSICO PARA CAPACITACIÓN

AMPLIACIÓN DE SERVICIOS OFERTADOS
INCLUYENDO:

- ❖ ATENCIÓN PSICOLÓGICA
- ❖ NUTRICIÓN RENAL

- ❖ CONSULTA MÉDICA Y DE ENFERMERÍA
- ❖ VISITA DOMICILIAR POR PARTE DE EQUIPO
MULTIDISCIPLINARIO Y TRABAJO SOCIAL



Salud Mental
Celebraciones con
pacientes en fin de año y
cumpleaños trimestral



HOSPITAL SAN JUAN DE DIOS
SANTA ANA



DIÁLISIS DOMICILIAR AMBULATORIA

REINCORPORACIÓN DE PACIENTES A SU VIDA NORMAL





**PACIENTES ACTIVOS EN LA CLÍNICA VIVIENDO
CON EL VIRUS DEL VIH: 1026 DE LOS CUALES
957 SE ENCUENTRAN EN TRATAMIENTO
ANTIRRETROVIRAL**





Promotor realizando atención en visita domiciliar a pacientes con VIH



Resumen de gestión presupuestaria por procedencia de fondos y nivel de ejecución

Período: Enero a Diciembre 2017

SANTA ANA

Fuente de Financiamiento	Presupuesto (\$)	% de Ejecución.
Fondo General	20,347,208,00	99.79
Recursos Propios	2,117,279,74	99.86
TOTAL	22,464,487,74	



Hospital de Santa Ana

Infraestructura	Costo infraestructura
Mejoramiento de la infraestructura del Banco de Sangre del Hospital Nacional San Juan de Dios de Santa Ana (100%)	\$86,167.00
Construcción de área para Trabajo Social del Hospital Nacional San Juan de Dios de Santa Ana (100%)	\$20,839.40
"Readecuación de espacio físico en las Unidades de Emergencia y Salud Mental para la atención de víctimas de violencia en el Hospital Nacional San Juan de Dios de Santa Ana"(100%)	\$172,927.33
"Mejoramiento de la atención, seguridad, Medicina perinatal del Hospital Nacional San Juan de Dios de Santa Ana" (100%)	\$415,000.00



Mejoras de la infraestructura junio 2016 a mayo 2017 Hospital de Santa Ana

Infraestructura	Costo infraestructura
Remodelación de área de planta de eléctrica Maternidad y suministro e Instalación de Planta eléctrica (90%)	\$66,612.22
“Proyecto Maestro de Renovación de pabellón de Pediatría del Hospital Nacional San Juan de Dios de Santa Ana” (30%)	\$1,500, 000.00
Otras mejoras en remodelación y readecuación de infraestructura para mejorar la atención de la población	\$139,327,03
INVERSIÓN TOTAL	\$2,398,803.48



FARMACIA ESPECIALIZADA – SANTA ANA

Cantidad de Recetas y Pacientes atendidos desde el 21 de abril 2016

Mes	Pacientes dispensados	Pacientes AF	Recetas Dispensadas
Abril	235	192	564
Mayo	937	758	2251
Junio	1525	768	3518
Julio	1981	475	4574
Agosto	3030	855	6678
Septiembre	4972	946	10895
Octubre	5014	860	10856
Noviembre	5462	881	12589
Diciembre	4096	561	9205
Enero	6465	931	15340
Febrero	4892	765	11444
Marzo	6566	842	15126
Abril	3860	427	9188
Mayo	6079	931	15135
Total 2016	27252	6296	61130



FARMACIA ESPECIALIZADA – SANTA ANA



FARMACIA ESPECIALIZADA – SANTA ANA



Comités de contraloría social

	Santa Ana
No. de buzones instalados	12
No. de quejas recibidas a través de los buzones	00
No. de quejas resueltas	00
No. de avisos recibidos	97
No. de felicitaciones recibidas en documento escrito	04



Oficina por e. Derecho a la Salud

	Santa Ana
No. de quejas y denuncias	171
No. de casos resueltos	90
No. de charlas proporcionadas	05



GRUPOS TERAPEÚTICOS

Santa Ana

VIVIENDO CON EL VIRUS VIH	478
ADOLESCENTES / EMBARAZADAS	256
SÍNDROME CONVULSIVO	414
ASMÁTICOS	240
RENALES CRÓNICOS	720
SALUD MENTAL	11,928
AMPUTADOS	177
HIPERTENSOS CRÓNICOS	884
DIABÉTICOS	1063
OBESIDAD Y SOBREPESO	296
TERCERA EDAD	962



Participación social en salud



**Personal atendiendo
a pacientes miembros
de clubes en acción**



Gestión ambiental Hospital Santa Ana

COMPONENTE 1:
 PROGRAMA DE RECUPERACIÓN DE DESECHOS
 SOLIDOS COMUNES



COMPONENTE 2:
 MANEJO DE DESECHOS BIOINFECCIOSOS



COMPONENTE 3:
 SANEAMIENTO AMBIENTAL



PLAN DE GESTIÓN AMBIENTAL INSTITUCIONAL 2016-2017

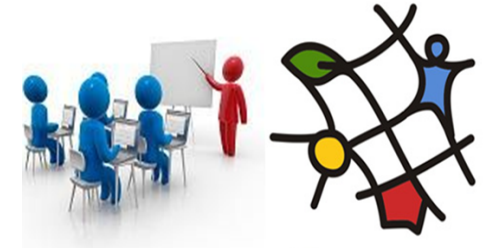
COMPONENTE 4:
 PROGRAMA DE ADECUACIÓN AMBIENTAL



COMPONENTE 5:
 EFICIENCIA ENERGÉTICA



COMPONENTE 6:
 PROGRAMA DE EDUCACIÓN



Programa de
 Educación Ambiental



Gestión ambiental Hospital Santa Ana

Separación de Desechos Comunes



DESECHOS COMUNES	2015	2016
Carton	453 qq	667 qq
Papel	92 qq	983qq
Plástico	107 qq	319 qq
Aluminio	5 qq	14 qq
Hierro	49 qq	21 qq
Placas RX	25 qq	35 qq
TOTAL (qq)	731 qq	2039 qq
TOTAL (\$)	\$4827.19	\$8,040.69

Segregación Adecuada Manejo de Desechos Bioinfecciosos

Caseta de Almacenamiento
Temporal Desechos Bio-infecciosos



- *Señalización
- *Supervisión
- *Equipo de protección personal
- *capacitación



Inspectoría de Saneamiento



- * 1,315 Posibles criaderos de Zancudos Eliminados
- * 150 Criaderos Abatizados
- * 76 Fumigaciones diferentes áreas
- * 12 Control de Alimentos
- * 25 Control de Plagas

EFICIENCIA ENERGÉTICA

Sistema Solar Térmico Hidroterapia y PMA



Sistema Solar Térmico Maternidad



- * 100% Instalación de Subestación de 300 KVA
- * Esta en Proceso Instalación de Centro de Carga
- * 80% Cambio de lámparas de pasillos por focos ahorro
- * 90% Cambio de lámparas 40 T12 X 32 T8
- * Cambio de aires acondicionados con refrigerante 4 refrigerante 22



ESTRATEGIAS EJECUTADAS EN LOS CUATRO COMPONENTES

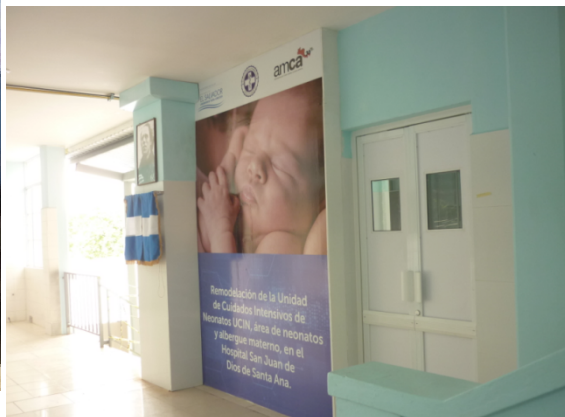


ESTRATEGIAS EJECUTADAS EN LOS CUATRO COMPONENTES



INVERSIÓN EN INFRAESTRUCTURA EQUIPAMIENTO Y TALENTO HUMANO DEL SISTEMA DE SALUD





COLOCACIÓN DE LA PRIMERA PIEDRA

FINANCIAMIENTO: AMCA



REMODELACIÓN Y EQUIPAMIENTO DE LA UNIDAD DE CUIDADOS INTENSIVOS NEONATALES

INVERSIÓN US\$ 415,000.00



ACTO DE INAUGURACIÓN Y ENTREGA A LA POBLACIÓN



RECONSTRUCCIÓN Y EQUIPAMIENTO

UNIDAD DE CUIDADOS INTENSIVOS NEONATALES

INVERSIÓN US\$ 415,000.00

**FINANCIAMIENTO:
AMCA**



ENTREGA A LA POBLACIÓN / AGRADECIMIENTO USUARIOS UCIN



Ya funcionando a su totalidad



REMODELACIÓN DE PEDIATRÍA



INVERSIÓN
US\$ 1 500,000.00



En ejecución



HOSPITAL SAN JUAN DE DIOS
SANTA ANA



REMODELACIÓN PEDIATRIA



80 % DE AVANCE DE
EJECUCION DE PROYECTO



UNIDAD DE ATENCIÓN A VICTIMAS DE VIOLENCIA

INVERSIÓN \$ 233, 335.00



FINANCIAMIENTO:

MINISTERIO DE SEGURIDAD / MINSAL



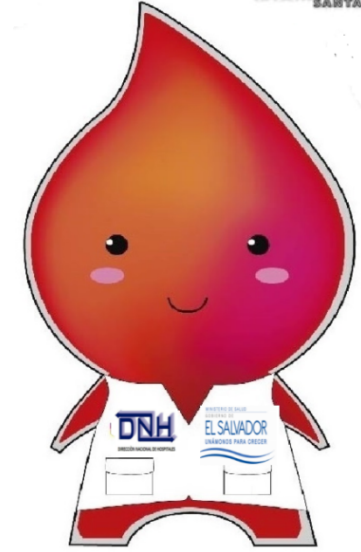
EQUIPAMIENTO HOSPITAL DE SANTA ANA

INVERSIÓN \$1,191,189.38



PROGRAMAS EXITOSOS

BANCO DE SANGRE – HOSPITAL DE SANTA ANA



**45.4% DE
DONACIÓN
VOLUNTARIA
ALTRUISTA**



CAMPAÑA DE HEMODONACIONES



PLAN PILOTO DE REGIONALIZACIÓN EN LA ZONA OCCIDENTAL DEL PAIS CON EL SIGUIENTE RESULTADO

HOSPITAL	COMPONENTES TIPO	GR	PFC	PLAQUETAS	CRIOPRECIPITADO	TOTAL
Sonsonate (mayo-julio)	67% O Rh + 20% A Rh + 12% B Rh + 1% AB Rh +	878	360	6	----	1244
Ahuachapán (abril-julio)	90% O Rh + 7% A Rh + 3% B Rh +	364				364
Metapan (abril-julio)	100% O Rh +	166	18	11	6	201
Chalchuapa (junio-julio)	100% O Rh +	35	35			70
						1879





- AUMENTO DE 6 A 13 CENTROS RECOLECTORES DE LECHE DE OCCIDENTE
- AUMENTO A 1,774 MADRES DONANTES INSCRITAS ATENDIDAS

EN APOYO A LA REDUCCIÓN DE LA MORTALIDAD INFANTIL

**RECIÉN NACIDOS
BENEFICIADOS: 182**

LECHE RECOLECTADA:
595.58 LITROS
LECHE PASTEURIZADA:
327.59 LITROS
LECHE DISTRIBUIDA:
315.64 LITROS



JORNADA CON PACIENTES
LUCHADORAS



JORNADA CON SERVIDORAS
DEL HOSPITAL



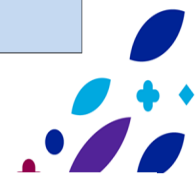
CONVERSATORIO CON MASTÓLOGO Y PERSONAL DE CLÍNICA DEL DOLOR PARA CUIDADOS DE PACIENTES. CON MUCHO ÉNFASIS EN LA PREVENCIÓN Y DETECCIÓN OPORTUNA DEL CÁNCER DE MAMA



CAPACITACIÓN

FORTALECIMIENTO DEL TALENTO HUMANO

TEMAS IMPARTIDOS	63
EVENTOS DE CAPACITACIÓN REALIZADOS	224
MUJERES PARTICIPANTES EN EVENTOS DE CAPACITACIÓN	2994
HOMBRES PARTICIPANTES EN EVENTOS DE CAPACITACIÓN	1023
TOTAL DE PARTICIPANTES EN EVENTOS DE CAPACITACIÓN DURANTE EL PERIODO INFORMADO	4017



CAPACITACIÓN FORTALECIMIENTO DEL TALENTO HUMANO



INICIACIÓN LESSA

LENGUA DE SEÑAS SALVADOREÑAS

FORTALECIMIENTO DEL TALENTO HUMANO



**2ª PROMOCIÓN CURSO “LESSA”
SERVIDORES CAPACITADOS CON EL APOYO DE
FUNDACIÓN HELEN KELLER EL SALVADOR**





JUNIO 2016 A MAYO 2017	ATENCIONES UNIDAD DE EMERGENCIAS	ATENCIONES CONSULTA EXTERNA
TOTAL PRODUCCION	4463	8539



ATENCIÓN ESPECIALIZADA

CAMARA DE FOTOTERAPIA HOSPITAL SANTA ANA



TOTAL PRODUCCION

5 Pacientes

ATENCIONES CONSULTA EXTERNA

2 pacientes cada semana



Retos y proyecciones Hospital de Santa Ana.

- Incrementar la eficiencia y efectividad de los procesos de atención de los pacientes con enfermedades crónicas no transmisibles.
- Optimizar la atención de los neonatos a partir de los resultados de la gestión de sus procesos en la nueva infraestructura.
- Incrementar la cobertura de atención a pacientes víctimas de accidentes y de violencia, ampliando la oferta en la unidad de emergencias que garantice la atención oportuna a pac con traumas.



Retos y proyecciones Hospital de Santa Ana.

- Robustecer la gestión efectiva de las quejas ciudadanas, fortaleciendo los mecanismos de participación y contraloría social, con la finalidad de evitar abusos y garantizar derechos ciudadanos, con trato digno y cálido.
- Fortalecimiento de infraestructura y procesos de atención de pediatría con la finalidad de reducir la mortalidad infantil y menores de cinco años.
- Reducir mortalidad materna hospitalaria

