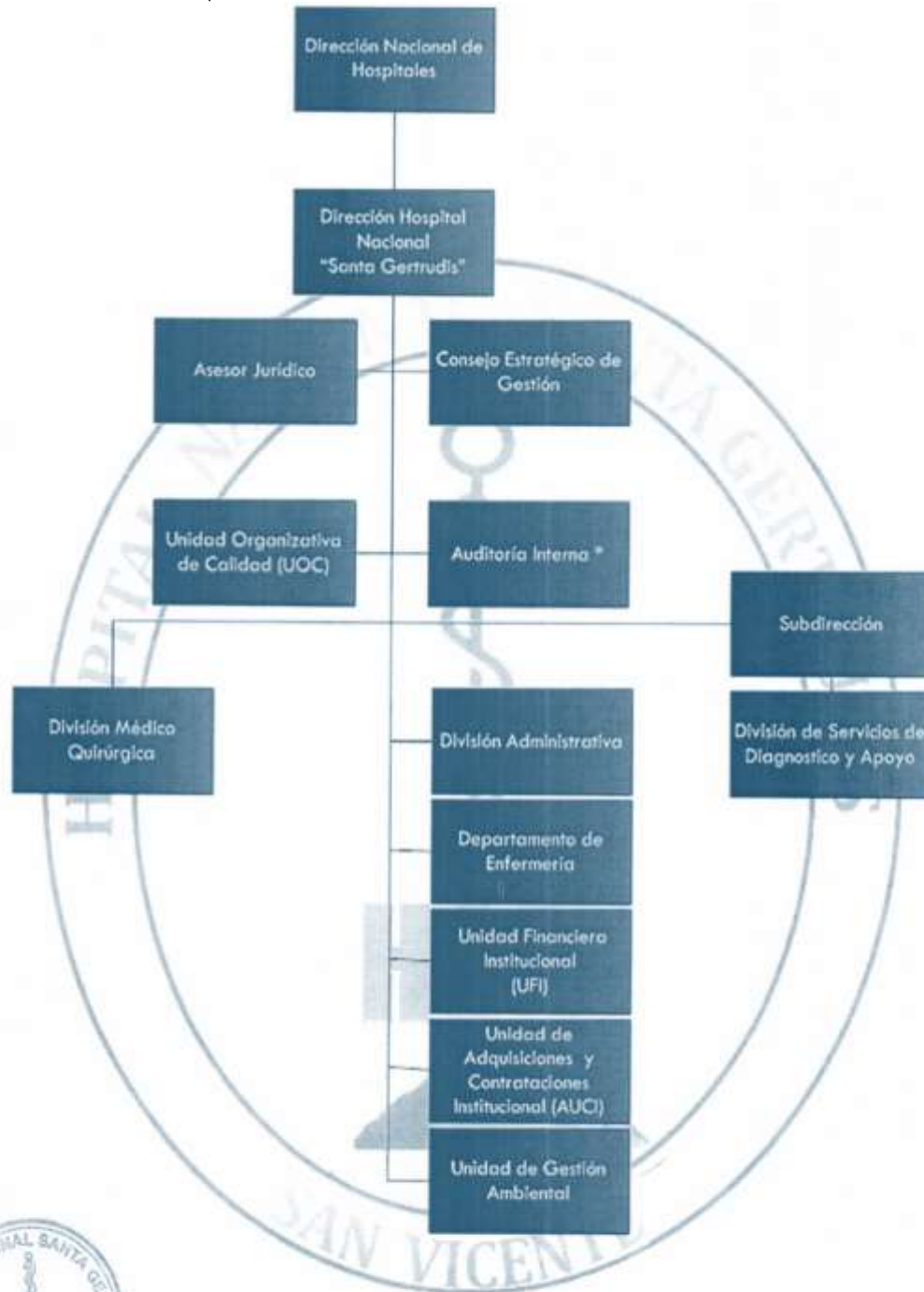


HOSPITAL NACIONAL SANTA GERTRUDIS, SAN VICENTE

ESTRUCTURA ORGÁNICA, COMPETENCIAS Y FACULTADES DE LAS UNIDADES ADMINISTRATIVAS



\* La Auditoría Interna es realizada por el Ministerio de Salud a través del equipo Auditor Institucional.

## ÁREA DE COMPETENCIA

Garantizar la atención de la población en materia de servicios de salud con recursos técnicamente calificados, ya que la salud de los usuarios es la meta de nuestro trabajo, por lo tanto se brinda un trato digno y oportuno.

Así mismo se administra con transparencia y honestidad los recursos humanos, financieros y materiales a fin de garantizar un clima organizacional de calidad. De igual manera impulsar la promoción humana del trabajador como un factor preponderante e incidente en el desarrollo institucional y social.

FACULTADES DE LA UNIDADES ADMINISTRATIVAS	COMPETENCIAS Y FACULTADES	PERSONAL ASIGNADO POR UNIDAD	
		MUJERES	HOMBRES
<b>Dirección</b>	Planificar, organizar, conducir, monitorear y supervisar los procesos médico-administrativos que se desarrollan en el Hospital Nacional "Santa Gertrudis", para la mejora continua de la atención a la población a la que se le brindan los servicios de salud; así como la gestión de los recursos humanos, materiales, financieros, tecnológicos para el logro de los objetivos institucionales y el funcionamiento del hospital	2	1
<b>Asesor Jurídico</b>	Asesoría al personal administrativo de las dependencias del Ramo en aspectos jurídicos y promover las resoluciones que correspondan para su decisión. Una persona asignada	2	
<b>Unidad Organizativa de la Calidad</b>	Unidad a nivel de Hospital Nacional Santa Gertrudis encargada de la conducción del programa Nacional de Mejora Continua de la Calidad en la atención hospitalaria.	1	0
<b>Consejo Estratégico de Gestión</b>	Mantener una comunicación e interacción permanente en las diferentes áreas de la Estructura Organizativa Hospitalaria		
<b>División Administrativa</b>	Brindar apoyo administrativo a la Dirección para el cumplimiento de los objetivos programados, supervisando por delegación las actividades administrativas	2	0

HOSPITAL NACIONAL SANTA GERTRUDIS, SAN VICENTE

ESTRUCTURA ORGÁNICA, COMPETENCIAS Y FACULTADES DE LAS UNIDADES ADMINISTRATIVAS

FACULTADES DE LA UNIDADES ADMINISTRATIVAS	COMPETENCIAS Y FACULTADES	PERSONAL ASIGNADO POR UNIDAD	
		MUJERES	HOMBRES
<b>Mantenimiento</b>	Proporcionar el mantenimiento preventivo y correctivo de las instalaciones, maquinaria y equipo hospitalario, así como la supervisión del mantenimiento externo de equipos que por su complejidad el hospital lo requiere, ya que no cuenta con equipo de médico.	0	11
<b>Recursos Humanos</b>	Departamento que a través del proceso de selección, evaluación, reclutamiento y capacitación permanente contribuya a la calidad de los servicios de salud brindados a la población. Y vela por el cumplimiento del reglamento de Recursos Humanos y Normas de Control Interno Institucional a través de la implementación de actividades que permitan su cumplimiento y propiciar así el bienestar de los empleados y su fortalecimiento cognoscitivo y actitudinal	3	2
<b>Almacén</b>	Mantener abastecido de medicamentos, insumos y materiales a las diferentes áreas del Hospital Nacional de San Vicente, así como velar por la conservación de los diferentes productos, vencimiento, deterioro, pérdida, etc. Para prestar una atención de calidad a todos los pacientes y contar con las herramientas necesarias para el desarrollo de labores del personal en el Hospital.	1	8
<b>Activo Fijo</b>	Ejercer el control, ubicación, de todos los bienes muebles e inmuebles de la Institución, así como el ingreso y actualización al sistema automatizado de activo fijo.	0	2
<b>Telefonía</b>	Realizar de manera ágil, oportuna e inmediata las comunicaciones telefónicas a través del operador en la institución	1	2
<b>Auxiliares de Servicio</b>	Somos el departamento responsable de mantener limpias y en buenas condiciones todas las áreas y unidades hospitalarias, logrando así un ambiente limpio y agradable en bienestar de los pacientes y personal que labora en esta institución	19	30

HOSPITAL NACIONAL SANTA GERTRUDIS, SAN VICENTE

ESTRUCTURA ORGÁNICA, COMPETENCIAS Y FACULTADES DE LAS UNIDADES ADMINISTRATIVAS

FACULTADES DE LA UNIDADES ADMINISTRATIVAS	COMPETENCIAS Y FACULTADES	PERSONAL ASIGNADO POR UNIDAD	
		MUJERES	HOMBRES
<b>Alimentación y Dietas</b>	Departamento encargado de proporcionar atención nutricional a los pacientes hospitalizados y ambulatorios garantizando así la capacidad de recuperación de su enfermedad.	13	1
<b>Lavandería y Costurería</b>	Grupo operativo con alto grado de compromiso, mística de trabajo, creatividad y capacidad en brindar un servicio basado en entregar ropa nueva, lavada que cumple estándares de calidad, libre de contaminación, participando así en la pronta recuperación de usuarios que demandan servicios.	5	12
<b>Transporte</b>	Equipo operativo con alto grado de iniciativa, mística, con capacidad de brindar el mejor servicio de transporte de nuestros pacientes, brindándoles seguridad, confianza y prontitud.	0	11
<b>Unidad de Informática</b>	Administra, ejecuta, coordina y supervisa todas las actividades necesarias para apoyar integralmente y administrar eficientemente los recursos informáticos de la institución, asegurando su correcto funcionamiento como herramienta de trabajo integral de apoyo tecnológico a la gestión de la misma a todas las unidades y departamentos de la institución.	1	2
<b>Departamento de Enfermería</b>	Garantizar la continuidad de las acciones de enfermería a la población del área geográfica de influencia y otra población demandante, las veinticuatro horas del día haciendo distribución equitativa de los recursos humanos en los diferentes turnos y servicios según prioridad.	10	0
<b>Unidad Financiera Institucional (UFI)</b>	Lograr ejecutar en los tiempos establecidos de manera armónica el presupuesto aprobado por la Dirección General de Presupuesto a fin de que todo lo presupuestado sea ejecutado de tal forma que los recursos financieros asignados puedan ser utilizados por las diferentes áreas del Hospital en recursos humanos, medicamentos, bienes y servicios con los que debe contar de acuerdo al presupuesto, para atender a la población usuaria del Hospital.	5	3

HOSPITAL NACIONAL SANTA GERTRUDIS, SAN VICENTE

ESTRUCTURA ORGÁNICA, COMPETENCIAS Y FACULTADES DE LAS UNIDADES ADMINISTRATIVAS

FACULTADES DE LA UNIDADES ADMINISTRATIVAS	COMPETENCIAS Y FACULTADES	PERSONAL ASIGNADO POR UNIDAD	
		MUJERES	HOMBRES
<b>Unidad de Adquisiciones y Contrataciones Institucionales (UACI)</b>	Es la unidad responsable de planificar, coordinar, dirigir, controlar y realizar los trámites y diferentes actividades de adquisición y contratación, cuando procedan, seleccionando los diferentes procesos de compra supeditada a la ley, así como también, elaborar la programación anual de compras de acuerdo a las necesidades del hospital Santa Gertrudis.	1	4
<b>Unidad de Gestión Ambiental</b>	Garantizar la promoción ambiental de acuerdo a la naturaleza de cada ambiente del Hospital, con la implementación de la legislación sobre medio ambiente y salud ambiental.	0	1
<b>Subdirección</b>	Brindar apoyo técnico a la Dirección Ejecutiva del Hospital Nacional "Santa Gertrudis" para el cumplimiento de los objetivos programados, supervisando por delegación las actividades administrativas y asistenciales de la Institución	0	1
<b>Imágenes Diagnósticas</b>	Brindar un servicio profesional a pacientes que necesiten estudios de imagen realizados con estándares de calidad y cumpliendo las normas de protección radiológica para proporcionar un apoyo diagnóstico más acertado al personal Médico.	4	4
<b>Farmacia</b>	Atención fármaco-terapéutica integral de los pacientes a través de la provisión oportuna y eficiente de los medicamentos y orientación personalizada acerca del tratamiento prescrito.	6	7
<b>Fisioterapia</b>	El Departamento de Fisioterapia del Hospital Nacional Santa Gertrudis, es un recurso de apoyo dedicado a: Prestar servicios a pacientes ambulatorios remitidos de unidades de salud, Hospitales Nacionales y Privados, que residen en la zona y que son referidos por diversas especialidades médicas: pediatría, medicina general, ortopedia y traumatología, medicina interna, cirugía plástica, cirugía general y ginecología.	4	0
<b>Anestesiología</b>	Ser el departamento de Anestesiología del Hospital Nacional San Vicente, que cuenta con personal especializado y calificado para brindar servicios con	7	3

HOSPITAL NACIONAL SANTA GERTRUDIS, SAN VICENTE

ESTRUCTURA ORGÁNICA, COMPETENCIAS Y FACULTADES DE LAS UNIDADES ADMINISTRATIVAS

FACULTADES DE LA UNIDADES ADMINISTRATIVAS	COMPETENCIAS Y FACULTADES	PERSONAL ASIGNADO POR UNIDAD	
		MUJERES	HOMBRES
	calidad y calidez al paciente que así lo demande, sin distinción de raza, credo o estatus social.		
<b>Ultrasonografía</b>	Brindar un servicio de ultrasonografía de calidad, atendiendo las necesidades del paciente con un servicio altamente profesional y oportuno, reflejado en diagnósticos de alta sensibilidad y especificidad.	5	0
<b>Laboratorio Clínico</b>	Ofrecer servicios de Laboratorio Clínico con calidad a los usuarios, mediante un personal altamente calificado, ético, responsable y honesto, con el fin de lograr la prevención, pronóstico y diagnóstico de enfermedades, mediante el empleo de mejor tecnología y óptima infraestructura que nos permite consolidarnos como uno de los mejores Laboratorio Clínicos de la Región Paracentral.	16	3
<b>Laboratorio de Citología</b>	Es el servicio de Laboratorio responsable de la producción de diagnósticos citológicos de óptima calidad a partir de las muestras de frotis cervical de las mujeres para la detección precoz del cáncer cervico-uterino a nivel de Región Paracentral	8	0
<b>Laboratorio de Patología</b>	El Departamento de Anatomía Patológica emite diagnósticos Histopatológicos, para las diferentes áreas médicas del Hospital Nacional Santa Gertrudis en forma oportuna, para procurar la salud de sus pacientes.	4	2
<b>Trabajo Social</b>	Ser ente canalizador en los servicios de atención hospitalaria a los usuarios, a través de una mejor orientación y accesibilidad inmediata oportuna, tanto interna como externa con calidad y calidez.	2	2
<b>Estadística y Documentos Médicos (ESDOMED)</b>	Procesar la información estadística sobre producción de servicios de salud, morbilidad, mortalidad, rendimiento y productividad. Así como también para apoyar la gestión de la institución, garantizado la atención oportuna y de calidad de los pacientes a través de la inscripción, mantenimiento y conservación de su expediente clínico.	16	6

HOSPITAL NACIONAL SANTA GERTRUDIS, SAN VICENTE

ESTRUCTURA ORGÁNICA, COMPETENCIAS Y FACULTADES DE LAS UNIDADES ADMINISTRATIVAS

FACULTADES DE LA UNIDADES ADMINISTRATIVAS	COMPETENCIAS Y FACULTADES	PERSONAL ASIGNADO POR UNIDAD	
		MUJERES	HOMBRES
<b>División Médico Quirúrgica</b>	Planificación, organización, y supervisión de las diferentes actividades de los servicios médicos del hospital.	0	1
<b>Consulta Externa</b>	Brindar a la población asistencia sanitaria curativa ambulatoria y de seguimiento hospitalario, así como de referencia de diferentes establecimientos de salud, de manera integral, oportuna, segura, y con un trato digno.	23	7
<b>Centro Quirúrgico</b>	Atender las necesidades de procedimientos quirúrgicos tanto de emergencia como electivos para hospitalización y ambulatorios de las diferentes especialidades de la Cirugía que existen en el Hospital Nacional Santa Gertrudis. Procurando dar servicios oportunos, eficientes, confiables y de calidad que satisfagan las necesidades del paciente en el pre, trans y postoperatorio inmediato	28	7
<b>Odontología</b>	Servicio de Salud Oral con estándares de calidad basados en conocimiento, tecnología y sensibilidad humana garantizando una oportuna atención a los usuarios que acuden a los servicios para una asistencia odontológica integral, eficiente que asegure la atención de cualquier patología relacionada con el aparato estomatognático como un programa que oriente a los pacientes a través de los principios de la APSi	2	2
<b>Jefatura de Médicos Residentes</b>	Grupo de médicos cuya misión es brindar atención directa las 24 horas a todos los usuarios que acuden a este centro hospitalario durante todo el año, prestando atención de emergencia y asistencia en los servicios básicos de hospitalización (medicina, cirugía, pediatría y gineco-obstetricia y neonatología) y centro quirúrgico.	20	16
<b>Emergencia General</b>	Equipo multidisciplinario que brinda Atención médica de emergencia, las 24 horas del día, los 365 días al año de manera oportuna, eficiente, de calidad y gratuitos; que contribuye a la recuperación de la salud de la población.	24	9

HOSPITAL NACIONAL SANTA GERTRUDIS, SAN VICENTE

ESTRUCTURA ORGÁNICA, COMPETENCIAS Y FACULTADES DE LAS UNIDADES ADMINISTRATIVAS

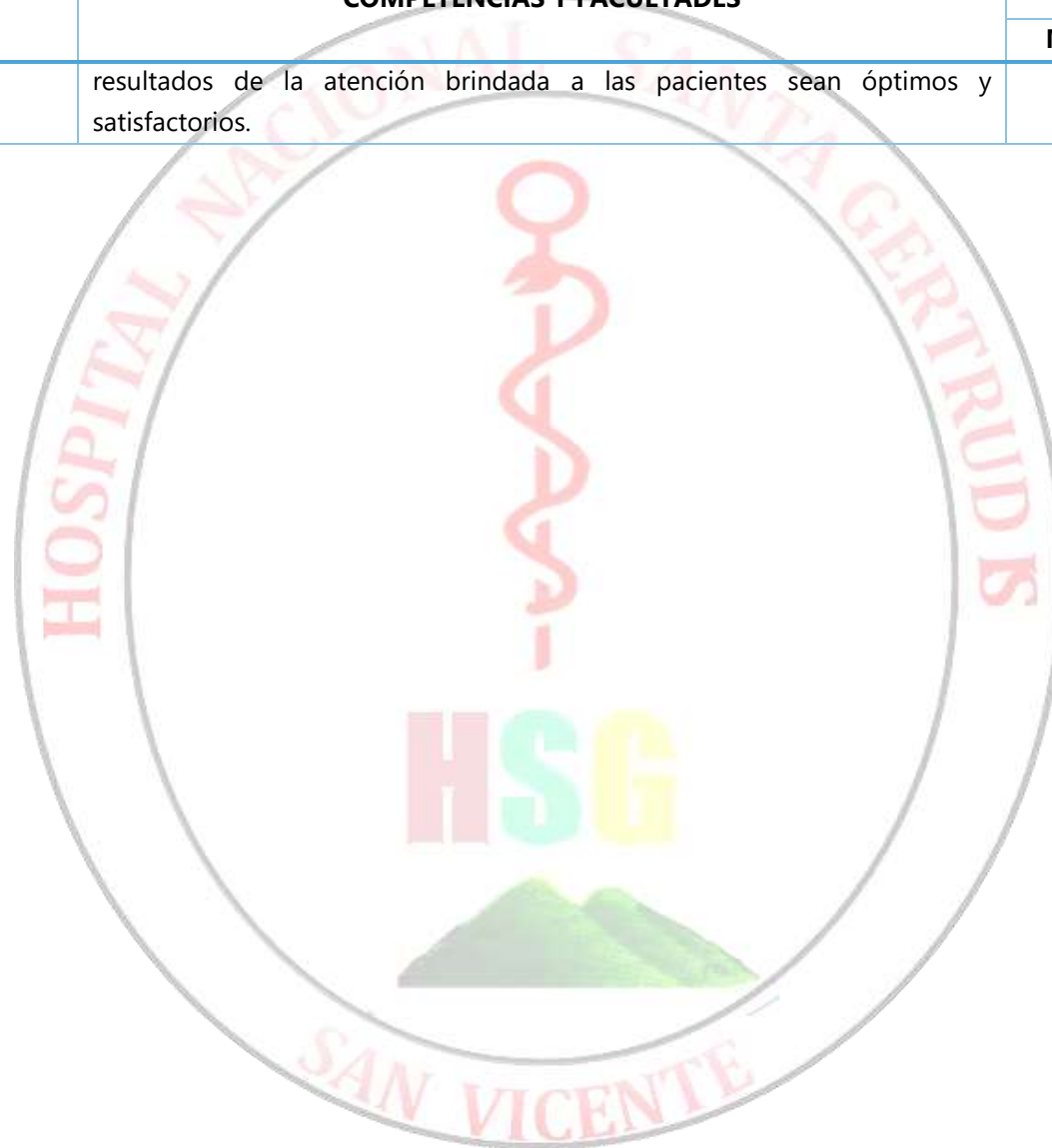
FACULTADES DE LA UNIDADES ADMINISTRATIVAS	COMPETENCIAS Y FACULTADES	PERSONAL ASIGNADO POR UNIDAD	
		MUJERES	HOMBRES
	Fundamentado en la participación de los profesionales médicos, de enfermería con uso de tecnología adecuada a la categoría de un Hospital Departamental.		
<b>Centro Obstétrico</b>	Equipo de profesionales de la salud que brinda atención especializada de emergencia las 24 horas del día, a las usuarias que requieren de consulta obstétrica y ginecológica, así como el cuidado del binomio madre e hijo durante el embarazo hasta el feliz término como es el parto, de forma eficiente, oportuna, respetuosa y gratuita	<b>22</b>	0
<b>Hospitalización Medicina</b>	Unidad de hospitalización que garantiza atención a los usuarios con patologías crónicas agudizados, crónicos y agudos del departamento de San Vicente y de otros lugares vecinos, proporcionando servicios integrales, oportunos, eficientes, de calidad y gratuitos; siendo nuestro compromiso dar cumplimiento manejo médicos según guías clínicas, para restablecer la salud de los usuarios que demandan la atención.	<b>45</b>	9
<b>Hospitalización Cirugía</b>	Departamento conformado por un grupo de profesionales de la salud; encaminados a ofrecer a la población una atención médico-quirúrgica con calidad, calidez eficacia y eficiencia; que ayude a solventar las patologías quirúrgicas en este nivel de atención y así contribuir a la desconcentración de la atención médica especializada en el tercer nivel de atención	<b>14</b>	7
<b>Hospitalización Pediatría</b>	Servicio de Pediatría que otorga atención de Salud Integral, para satisfacer las necesidades del niño orientado a la recuperación de la salud de los pacientes hospitalizados, con énfasis en el respeto, cariño y consideración por la etapa del desarrollo del niño, informando oportunamente a sus padres, haciéndoles participar del cuidado del niño hospitalizado.	<b>31</b>	4
<b>Hospitalización Gineco-Obstetricia</b>	Equipo de profesionales de la salud guiados por una conducta ética y profesional que busca propiciar la atención integral de calidad a través de los servicios con que cuenta nuestra unidad permitiendo de esta forma que los	<b>16</b>	3



HOSPITAL NACIONAL SANTA GERTRUDIS, SAN VICENTE

ESTRUCTURA ORGÁNICA, COMPETENCIAS Y FACULTADES DE LAS UNIDADES ADMINISTRATIVAS

FACULTADES DE LA UNIDADES ADMINISTRATIVAS	COMPETENCIAS Y FACULTADES	PERSONAL ASIGNADO POR UNIDAD	
		MUJERES	HOMBRES
	resultados de la atención brindada a las pacientes sean óptimos y satisfactorios.		



HOSPITAL NACIONAL SANTA GERTRUDIS, SAN VICENTE

ESTRUCTURA ORGÁNICA, COMPETENCIAS Y FACULTADES DE LAS UNIDADES ADMINISTRATIVAS

NOMBRE DEL ESTABLECIMIENTO	DESCRIPCIÓN	TOTAL SERVIDORES PÚBLICOS	PERSONAL	
			MASCULINO	FEMENINO
Hospital Nacional "Santa Gertrudis", San Vicente	No. Servidores públicos nombrados por Ley de Salarios, Fondos GOES	477	186	362
	No. Servidores públicos Contratados por fondos GOES	71		
	No. Servidores públicos nombrado o contratado que padece algún tipo de discapacidad.	19		

548

